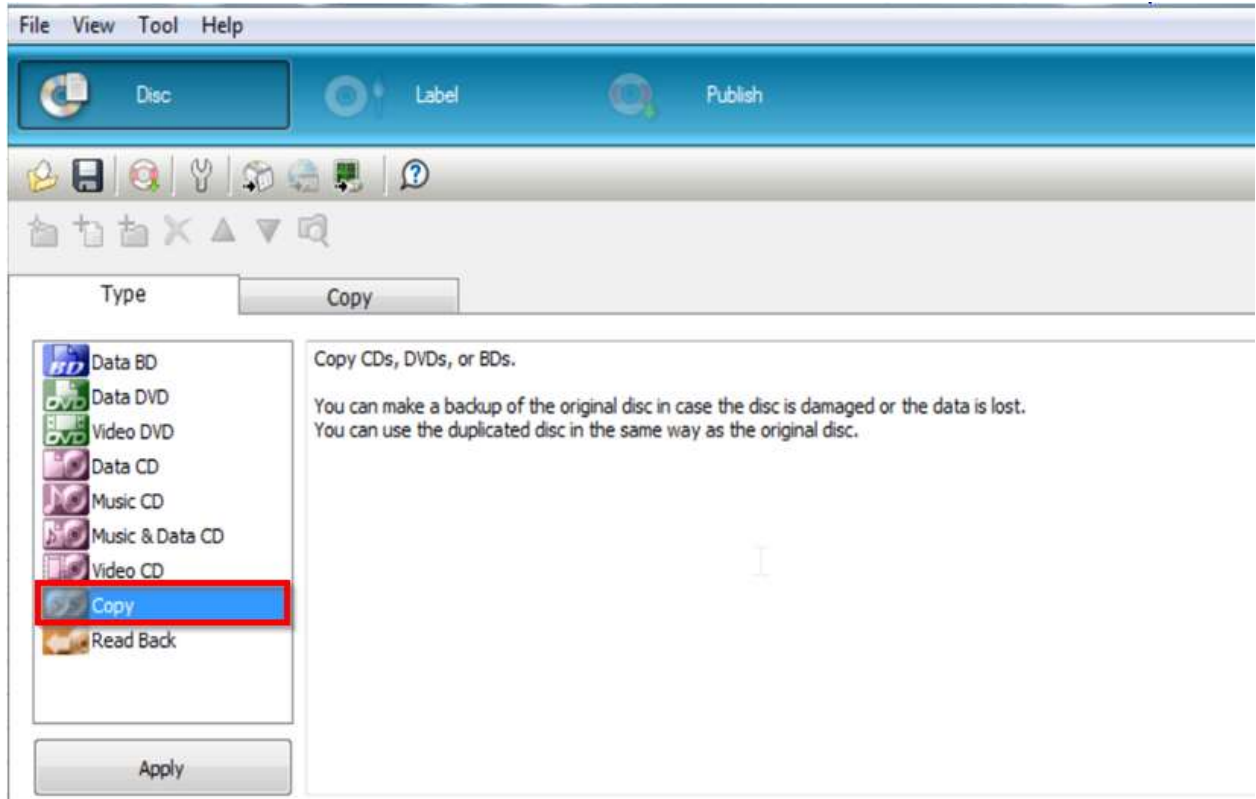


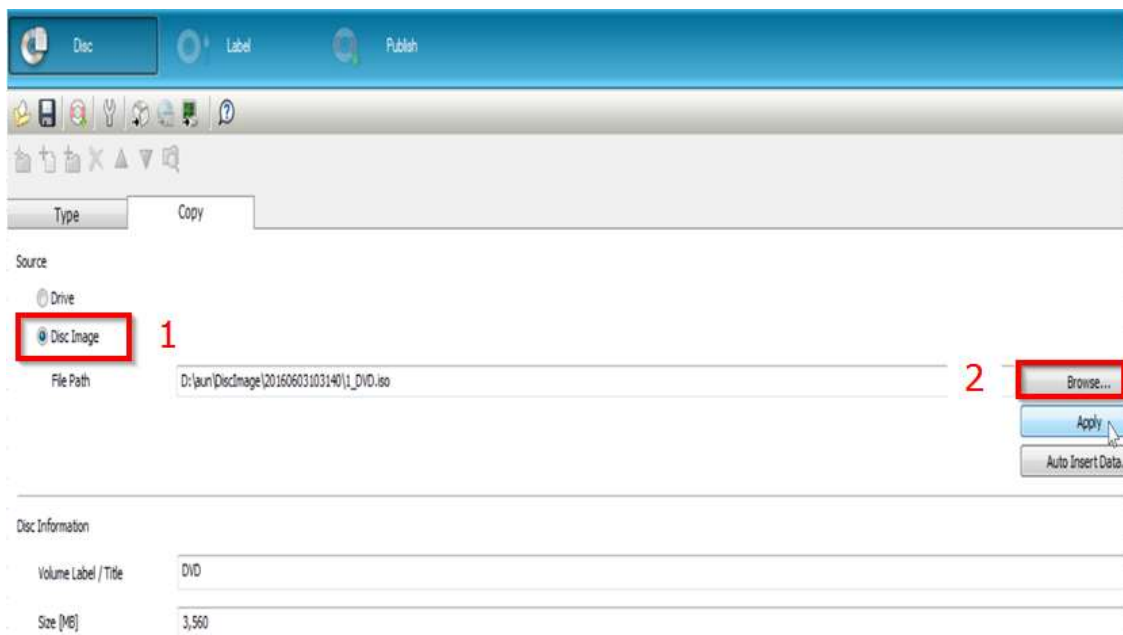
หัวข้อ : การนำ Image File มา Write ลงแผ่น ในฟังก์ชัน Copy  
 รองรับปริ้นเตอร์รุ่น : PP-100II , PP-50

**ขั้นตอนใช้งาน**

1. เปิดโปรแกรม EPSON Total Disc Maker คลิก **Copy**



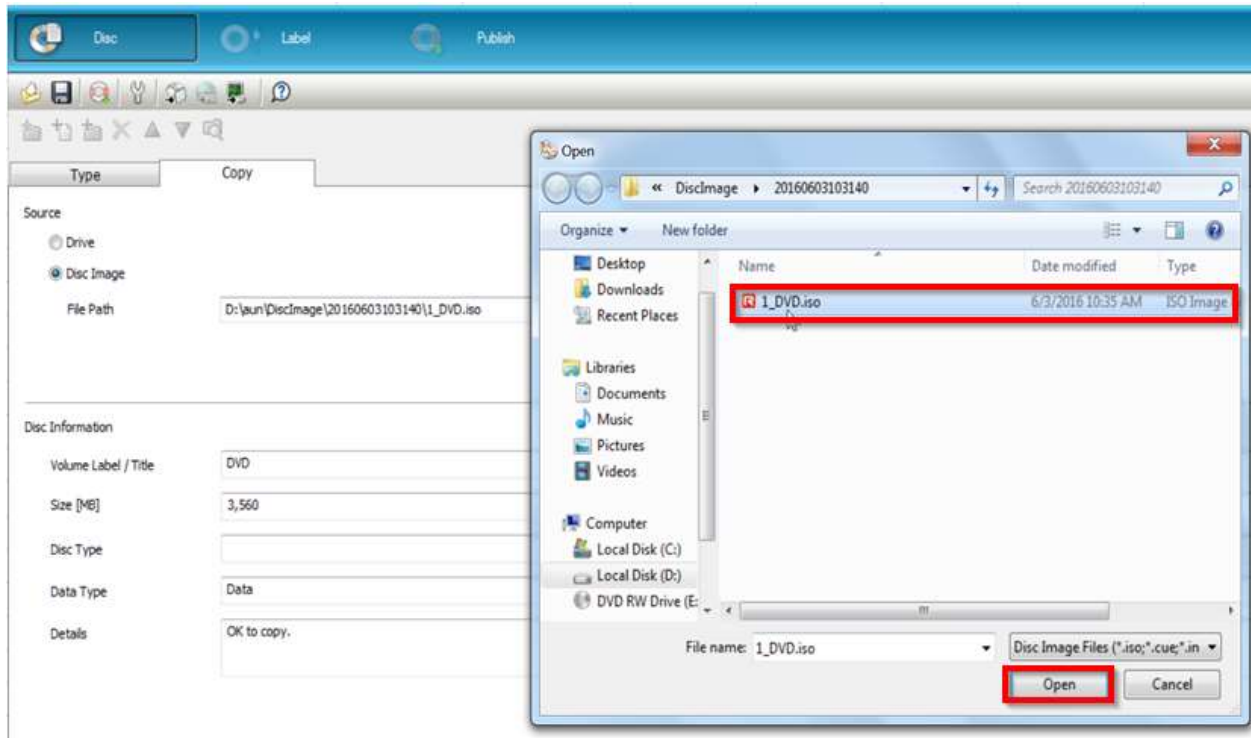
2. เลือก **Disc Image** แล้วคลิก **Browse**



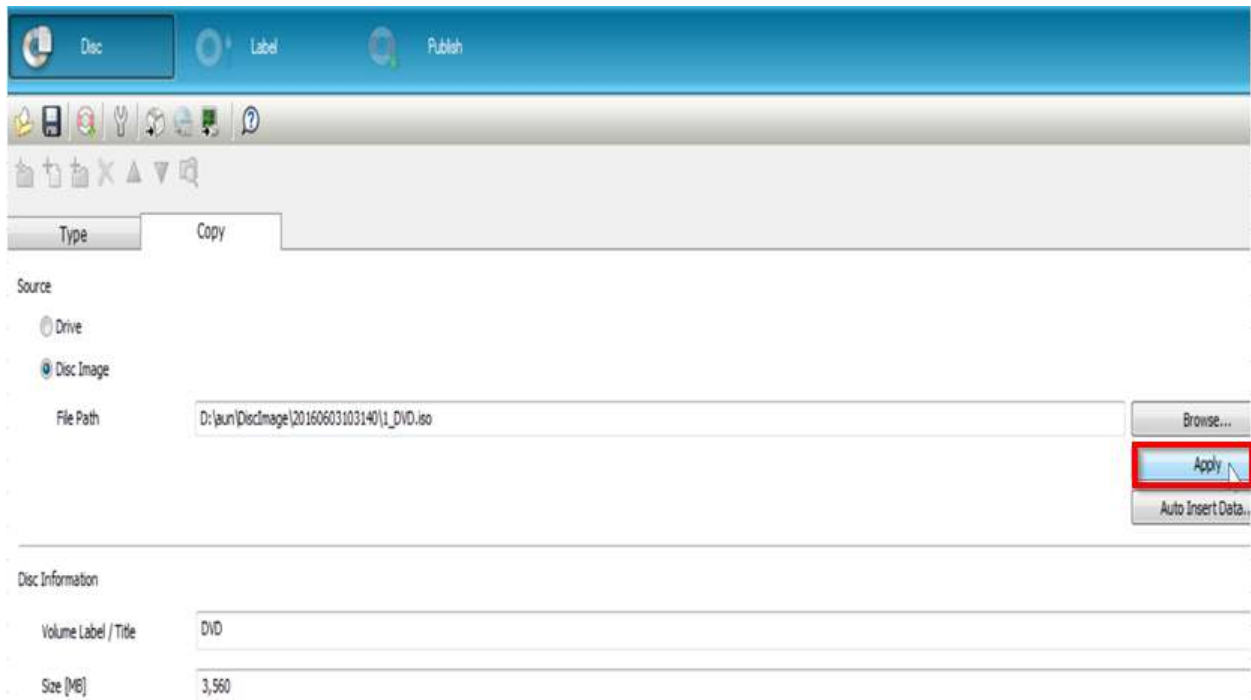
- สอบถามข้อมูลการใช้งานผลิตภัณฑ์และบริการ โทร.0-2685-9899
- เวลาทำการ : วันจันทร์ – ศุกร์ เวลา 8.30 – 17.30 น.ยกเว้นวันหยุดนักขัตฤกษ์
- [www.epson.co.th](http://www.epson.co.th)

หัวข้อ : การนำ Image File มา Write ลงแผ่น ในฟังก์ชัน Copy  
 รองรับปริ้นเตอร์รุ่น : PP-100II , PP-50

3. เลือกไฟล์ **Image** ต้นฉบับ เสร็จแล้วคลิก **Open**



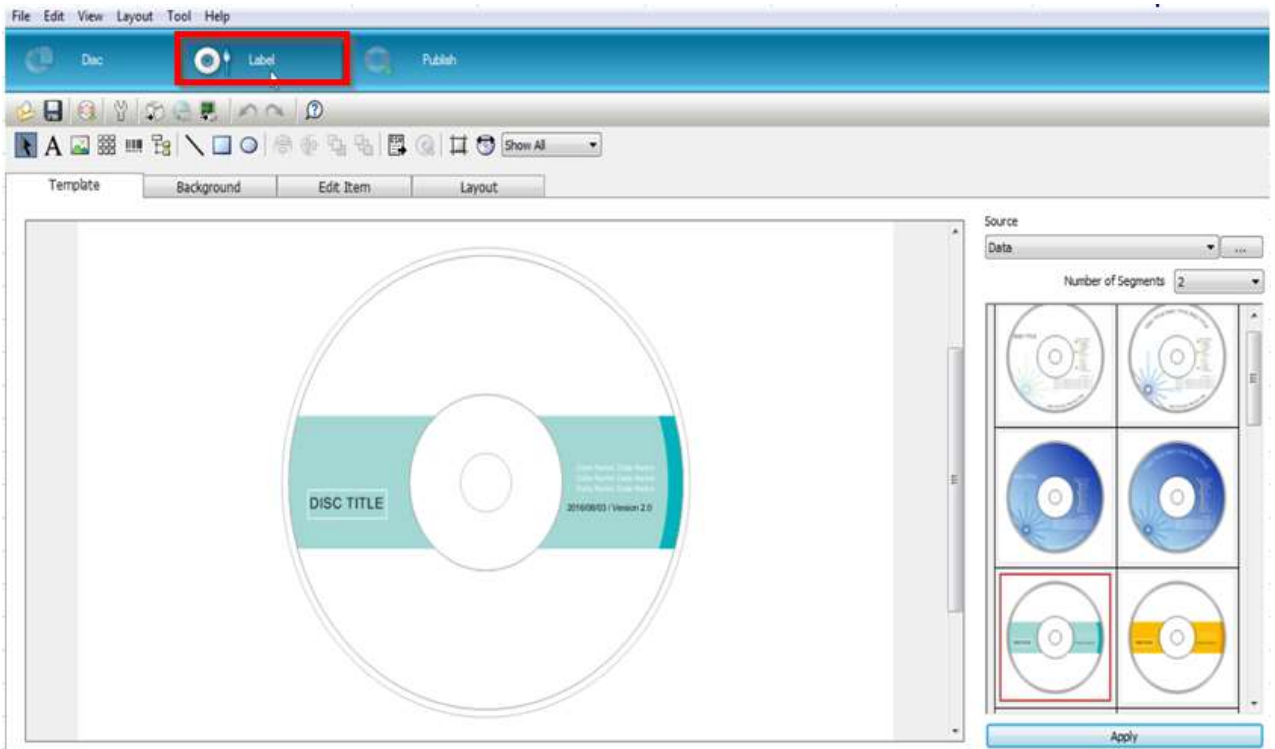
4. คลิก **Apply**



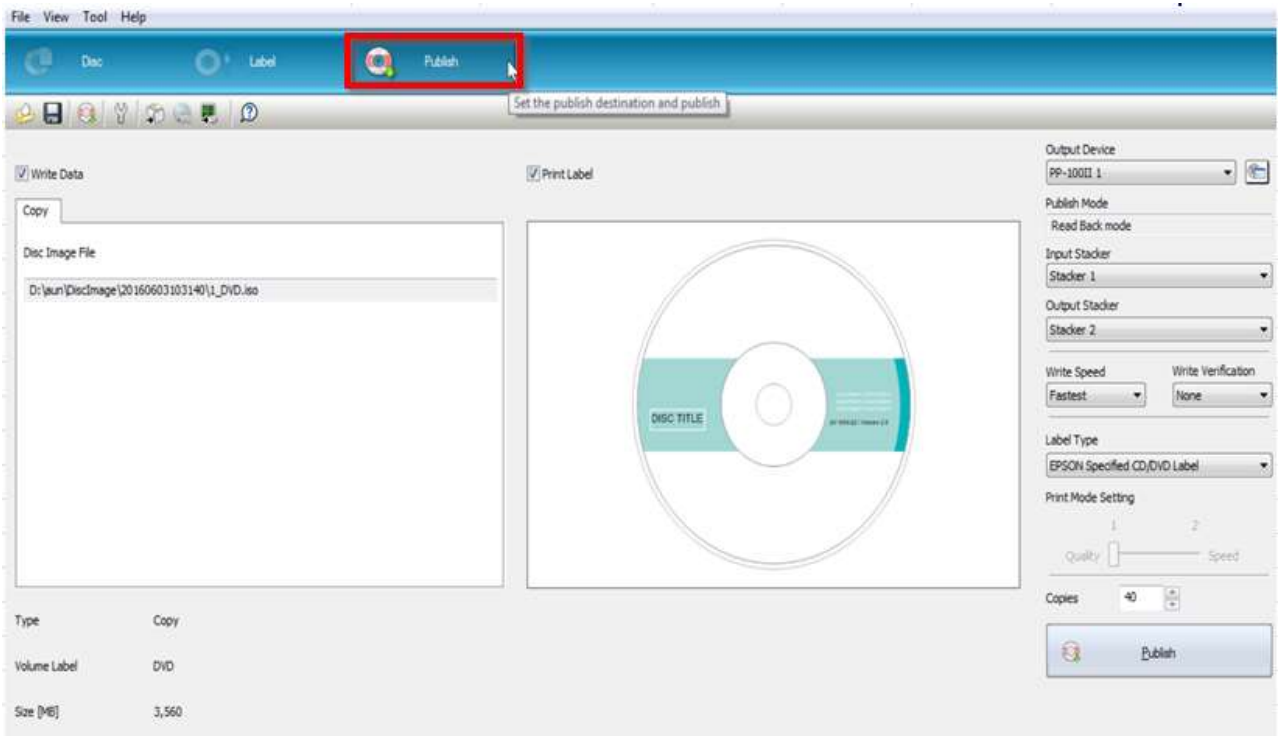
- สอบถามข้อมูลการใช้งานผลิตภัณฑ์และบริการ โทร.0-2685-9899
- เวลาทำการ : วันจันทร์ – ศุกร์ เวลา 8.30 – 17.30 น.ยกเว้นวันหยุดนักขัตฤกษ์
- [www.epson.co.th](http://www.epson.co.th)

หัวข้อ : การนำ Image File มา Write ลงแผ่น ในฟังก์ชัน Copy  
 รองรับปริ้นเตอร์รุ่น : PP-100II , PP-50

5. คลิก **Label** และตกแต่งภาพที่จะพิมพ์บนแผ่นให้เรียบร้อย



6. คลิก **Publish** แล้วสามารถตั้งค่าการ Write ได้ตามปกติ



- สอบถามข้อมูลการใช้งานผลิตภัณฑ์และบริการ โทร.0-2685-9899
- เวลาทำการ : วันจันทร์ – ศุกร์ เวลา 8.30 – 17.30 น.ยกเว้นวันหยุดนักขัตฤกษ์
- [www.epson.co.th](http://www.epson.co.th)