

หัวข้อ : วิธีการติดตั้งไดรเวอร์ **PP-50, PP-100, PP-100II**
 รองรับปริ้นเตอร์รุ่น : **PP-50, PP-100, PP-100II**
 รองรับระบบปฏิบัติการ : **Windows 7, 8, 10**

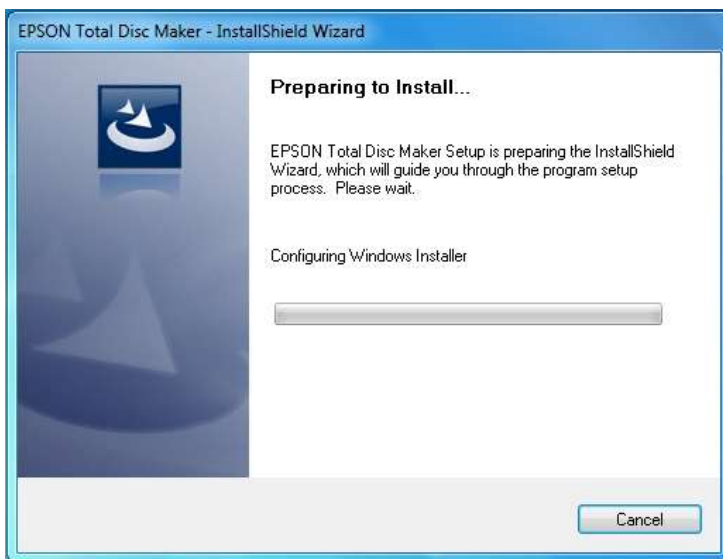
✦ วิธีการติดตั้งไดรเวอร์ **PP-50, PP-100, PP-100II**

หมายเหตุ: ก่อนการติดตั้งเครื่องพิมพ์ อย่าเพิ่งทำการต่อเชื่อมสาย **USB** เข้ากับเครื่องคอมพิวเตอร์

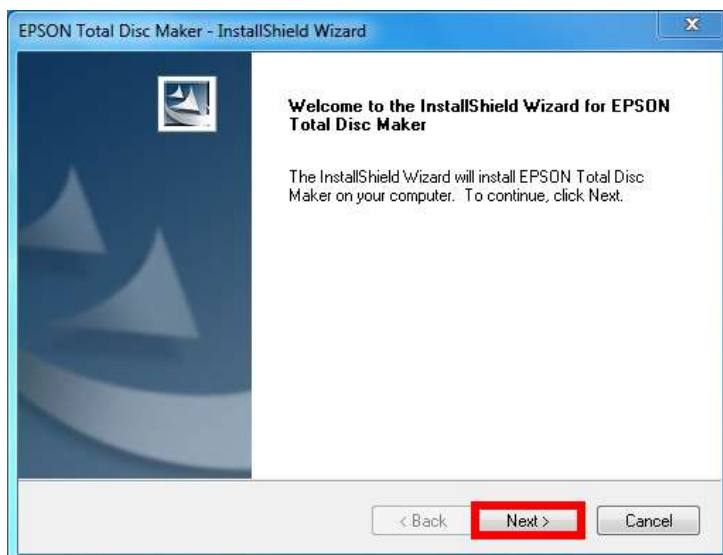
1. ดับเบิลคลิก **Setup** จากแผ่นไดรเวอร์ หรือ จากไฟล์ดาวน์โหลด



2. จะปรากฏหน้าต่างกำลังเตรียมการติดตั้งโปรแกรม



3. คลิก **Next**



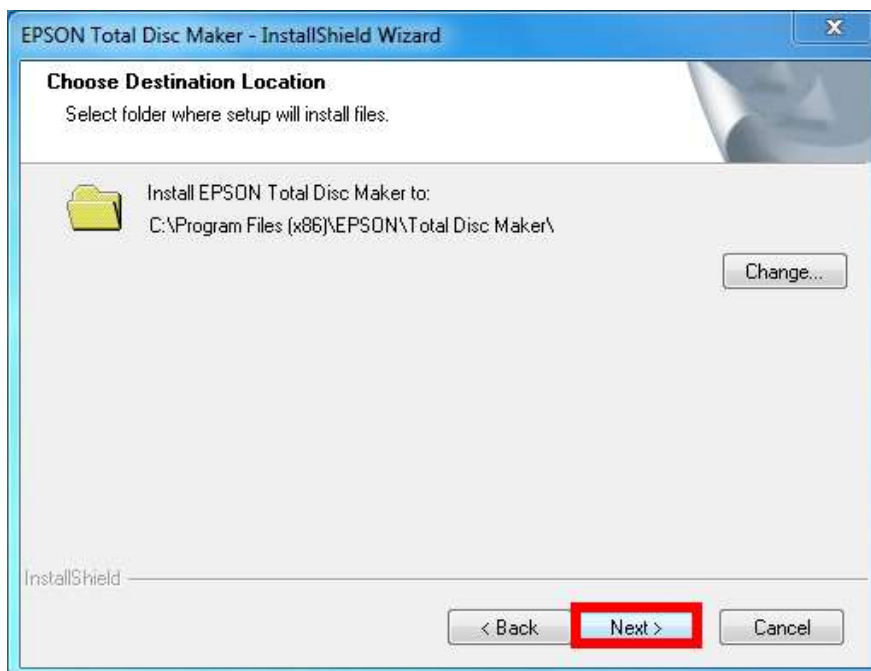
- สอบถามข้อมูลการใช้งานผลิตภัณฑ์และบริการ โทร.0-2685-9899
- เวลาทำการ : วันจันทร์ – ศุกร์ เวลา 8.30 – 17.30 น. ยกเว้นวันหยุดนักขัตฤกษ์
- www.epson.co.th

- หัวข้อ : วิธีการติดตั้งไดรเวอร์ **PP-50, PP-100, PP-100II**
 รองรับปริ้นเตอร์รุ่น : **PP-50, PP-100, PP-100II**
 รองรับระบบปฏิบัติการ : **Windows 7, 8, 10**

4. เลือก **I accept the terms of the license agreement** คลิก **Next**



5. คลิก **Next**



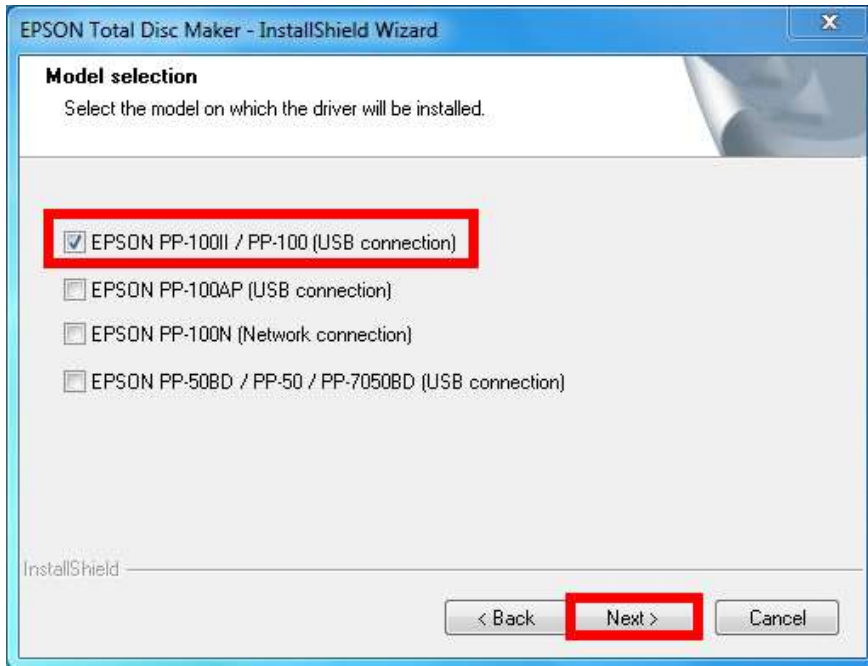
6. จะปรากฏหน้าต่างให้เลือกรุ่นเครื่องพิมพ์ที่ต้องการติดตั้ง



- สอบถามข้อมูลการใช้งานผลิตภัณฑ์และบริการ โทร.0-2685-9899
- เวลาทำการ : วันจันทร์ – ศุกร์ เวลา 8.30 – 17.30 น.ยกเว้นวันหยุดนักขัตฤกษ์
- www.epson.co.th

- หัวข้อ : วิธีการติดตั้งไดรเวอร์ **PP-50, PP-100, PP-100II**
 รองรับปริ้นเตอร์รุ่น : **PP-50, PP-100, PP-100II**
 รองรับระบบปฏิบัติการ : **Windows 7, 8, 10**

7. เลือกรุ่นเครื่องพิมพ์ที่ต้องการติดตั้ง (ในที่นี้เป็นรุ่น **PP-100II**) คลิก **Next**



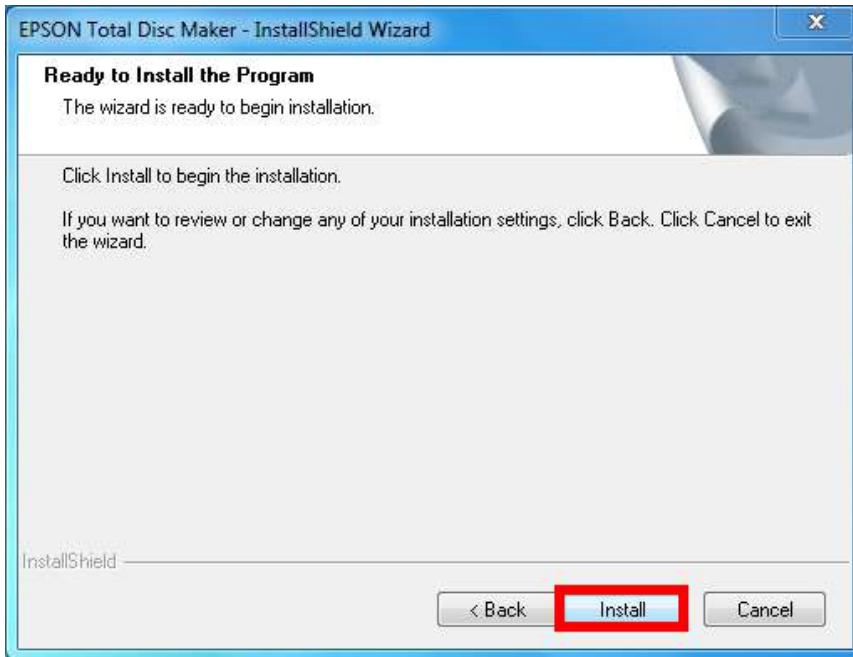
8. เลือก **Complete** คลิก **Next**



- สอบถามข้อมูลการใช้งานผลิตภัณฑ์และบริการ โทร.0-2685-9899
- เวลาทำการ : วันจันทร์ – ศุกร์ เวลา 8.30 – 17.30 น.ยกเว้นวันหยุดนักขัตฤกษ์
- www.epson.co.th

หัวข้อ : วิธีการติดตั้งไดรเวอร์ PP-50, PP-100, PP-100II
 รองรับปริ้นเตอร์รุ่น : PP-50, PP-100, PP-100II
 รองรับระบบปฏิบัติการ : Windows 7, 8, 10

9. คลิก **Install**



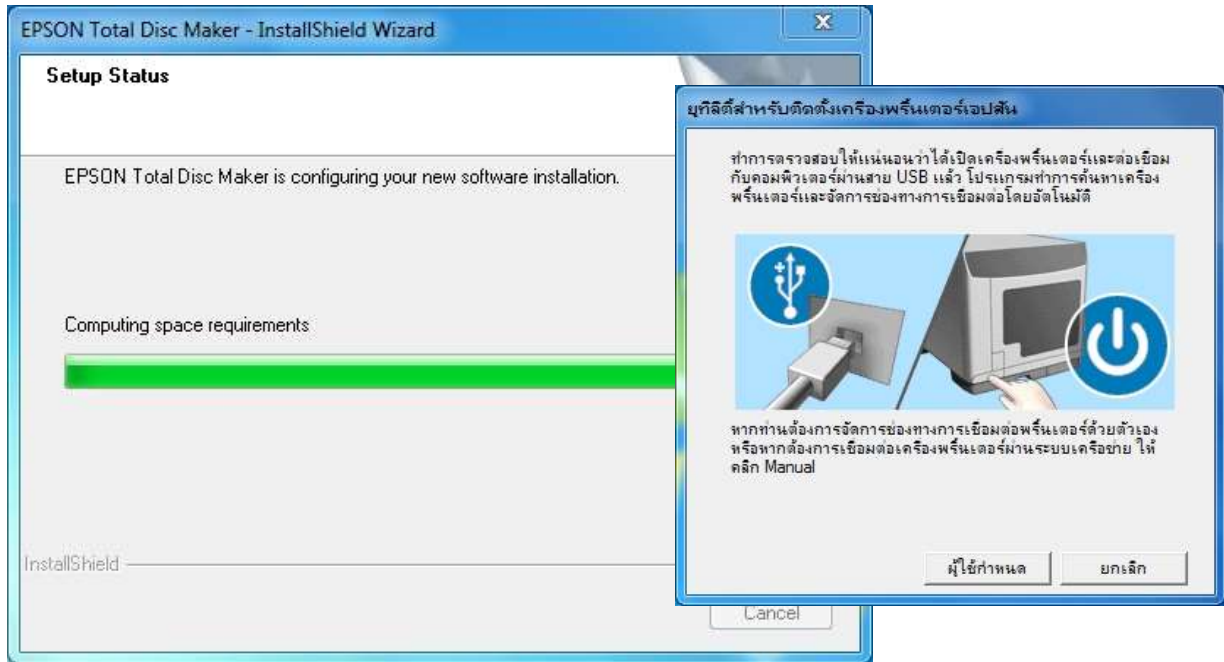
10. จะปรากฏหน้าต่างกำลังติดตั้งโปรแกรม



- สอบถามข้อมูลการใช้งานผลิตภัณฑ์และบริการ โทร.0-2685-9899
- เวลาทำการ : วันจันทร์ – ศุกร์ เวลา 8.30 – 17.30 น.ยกเว้นวันหยุดนักขัตฤกษ์
- www.epson.co.th

หัวข้อ : วิธีการติดตั้งไดรเวอร์ **PP-50, PP-100, PP-100II**
 รองรับปริ้นเตอร์รุ่น : **PP-50, PP-100, PP-100II**
 รองรับระบบปฏิบัติการ : **Windows 7, 8, 10**

11. จะปรากฏหน้าต่างให้เชื่อมต่อสาย USB และเปิดเครื่องพิมพ์



12. แนะนำให้ทำการเชื่อมต่อสาย USB เข้ากับเครื่องพิมพ์ และเครื่องคอมพิวเตอร์

หมายเหตุ: สายที่ไปพร้อมเครื่อง หากเป็นสายประเภท **USB 3.0** ก็สามารถใช้ **USB 2.0** ติดตั้งได้เช่นกัน



ต่อสาย **USB** ที่หลังเครื่องพิมพ์



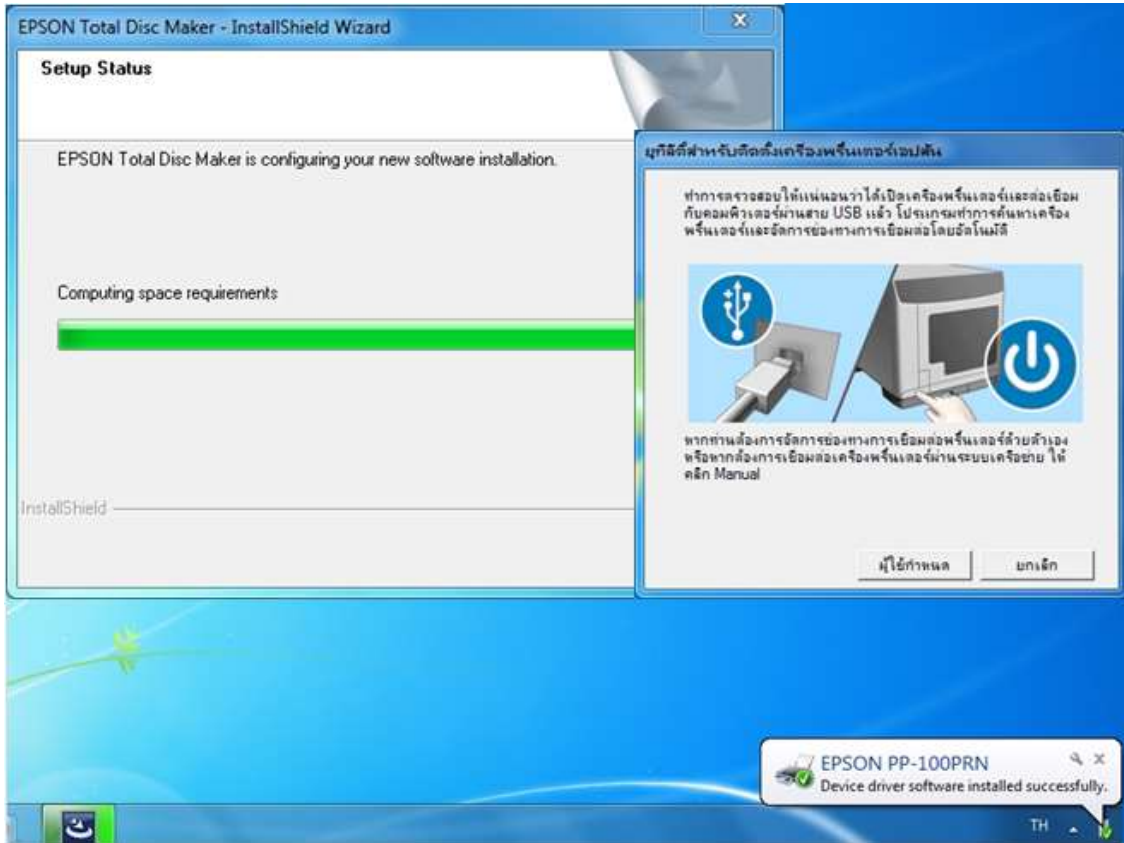
สาย **USB 3.0**



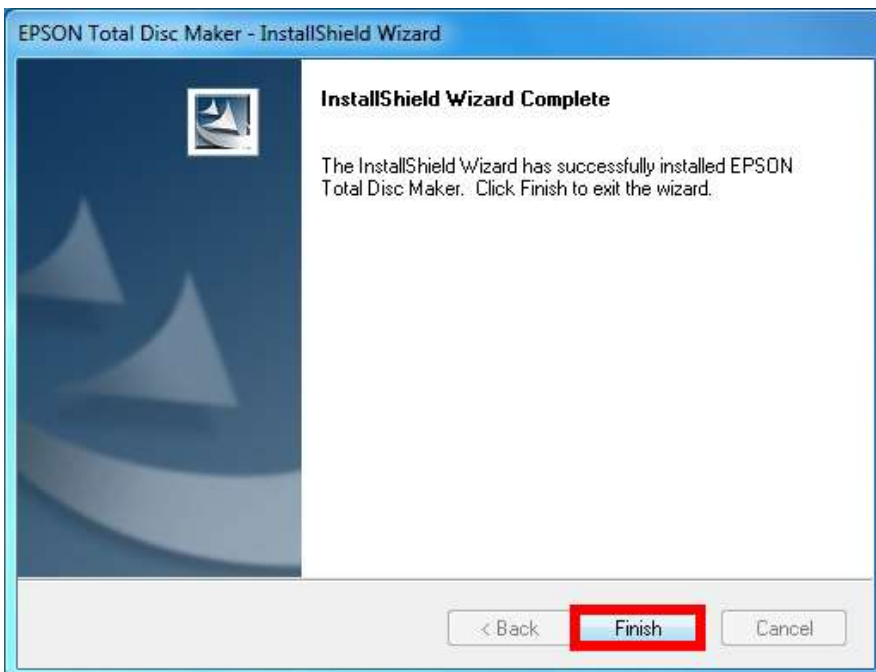
- สอบถามข้อมูลการใช้งานผลิตภัณฑ์และบริการ โทร.0-2685-9899
- เวลาทำการ : วันจันทร์ – ศุกร์ เวลา 8.30 – 17.30 น. ยกเว้นวันหยุดนักขัตฤกษ์
- www.epson.co.th

- หัวข้อ : วิธีการติดตั้งไดรเวอร์ **PP-50, PP-100, PP-100II**
 รองรับปริ้นเตอร์รุ่น : **PP-50, PP-100, PP-100II**
 รองรับระบบปฏิบัติการ : **Windows 7, 8, 10**

13. เมื่อเชื่อมต่อสาย USB เข้ากับเครื่องคอมพิวเตอร์แล้ว เครื่องคอมพิวเตอร์จะทำการ Install ไดรเวอร์ และปรากฏชื่อเครื่องพิมพ์แสดงสถานะเป็น **Device driver software installed successfully.**



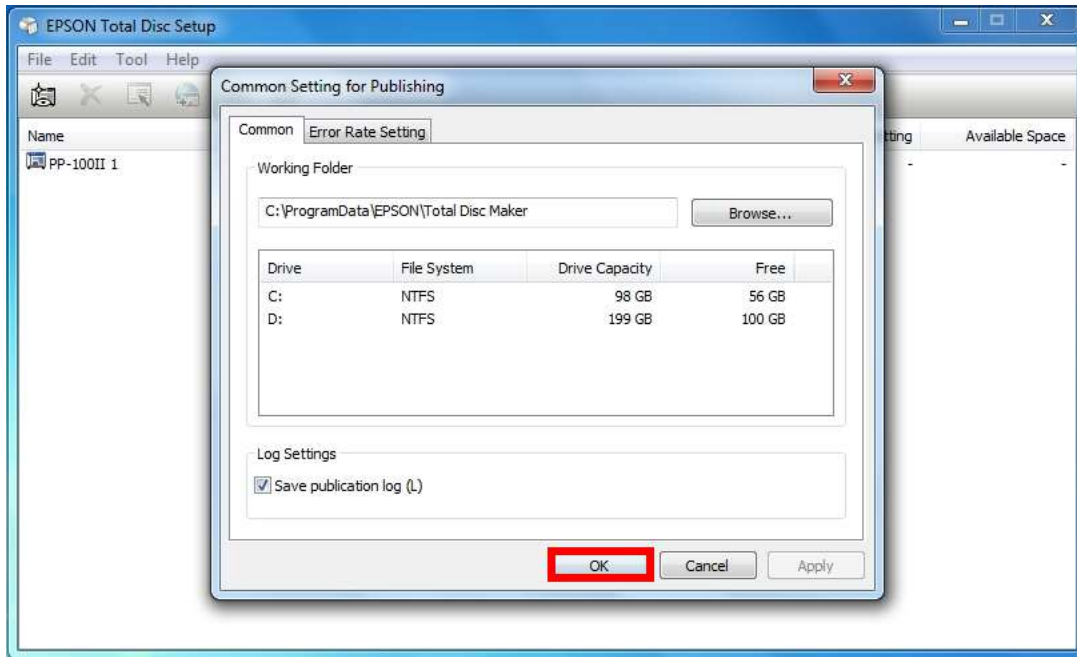
14. จะปรากฏหน้าต่างติดตั้งไดรเวอร์เสร็จสมบูรณ์ คลิก **Finish**



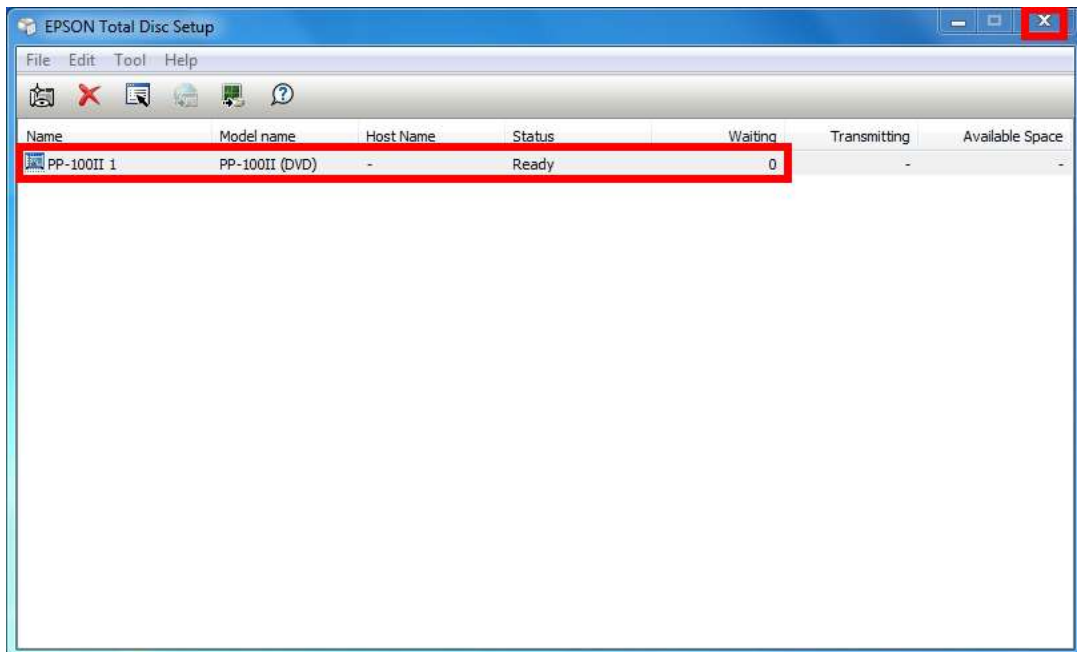
- สอบถามข้อมูลการใช้งานผลิตภัณฑ์และบริการ โทร.0-2685-9899
- เวลาทำการ : วันจันทร์ – ศุกร์ เวลา 8.30 – 17.30 น. ยกเว้นวันหยุดนักขัตฤกษ์
- www.epson.co.th

- หัวข้อ : วิธีการติดตั้งไดรเวอร์ **PP-50, PP-100, PP-100II**
 รองรับปริ้นเตอร์รุ่น : **PP-50, PP-100, PP-100II**
 รองรับระบบปฏิบัติการ : **Windows 7, 8, 10**

15. จะปรากฏหน้าต่าง **Common Setting for Publishing** คลิก **OK**



16. จะปรากฏหน้าต่าง **EPSON Total Disc Setup** โดยจะปรากฏรายชื่อเครื่องพิมพ์ ให้ทำการปิดหน้าต่างนี้ที่ปรากฏนี้



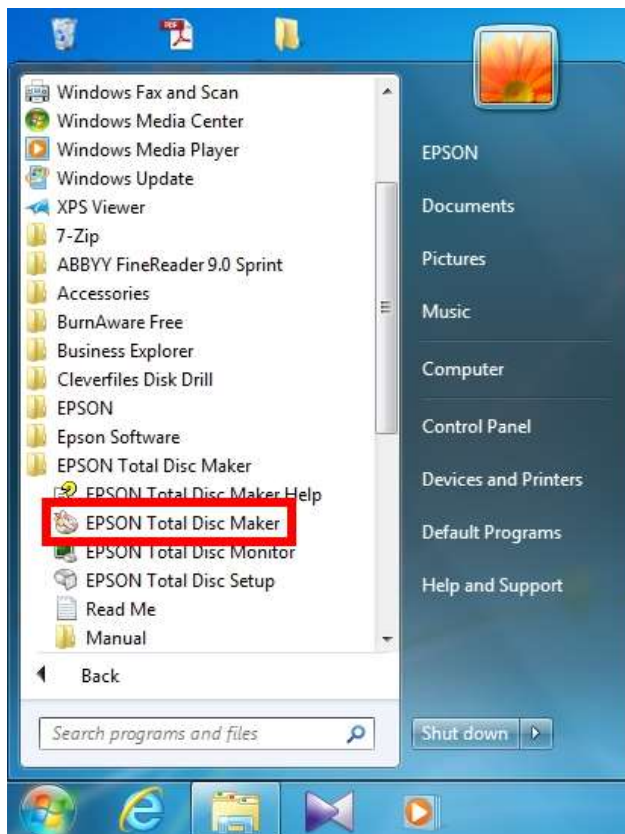
หัวข้อ : วิธีการติดตั้งไดรเวอร์ **PP-50, PP-100, PP-100II**
 รองรับปริ้นเตอร์รุ่น : **PP-50, PP-100, PP-100II**
 รองรับระบบปฏิบัติการ : **Windows 7, 8, 10**

✦ กรณีที่หน้าเครื่องปรากฏวงไฟ error



แนะนำให้ตั้งค่าในโปรแกรมเพิ่มเติม ดังนี้

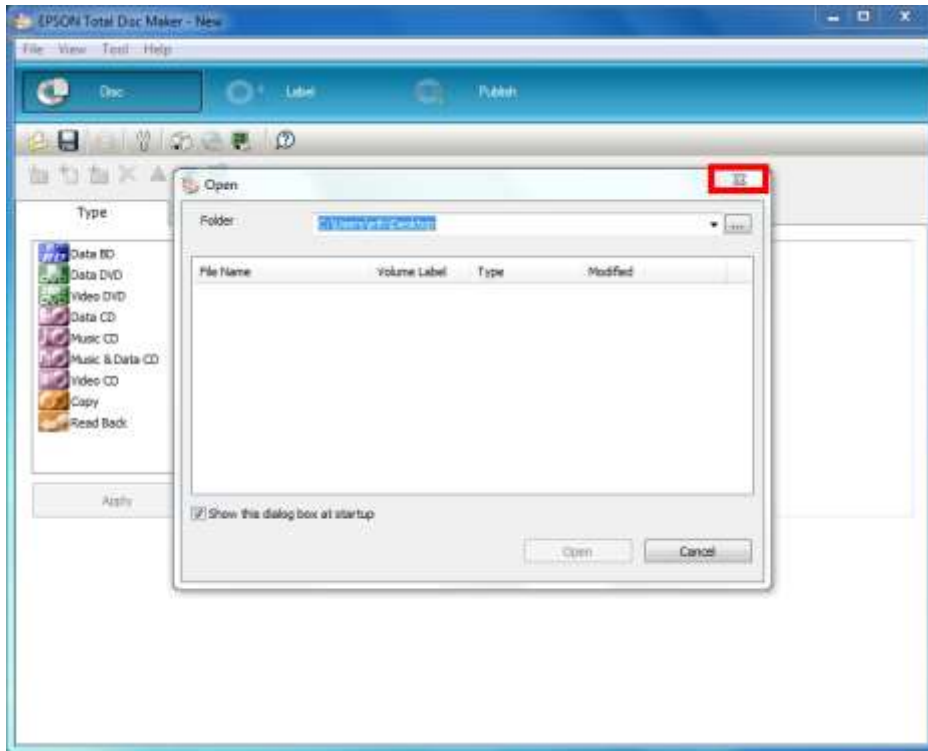
1. เปิดโปรแกรม **EPSON Total Disc Maker**



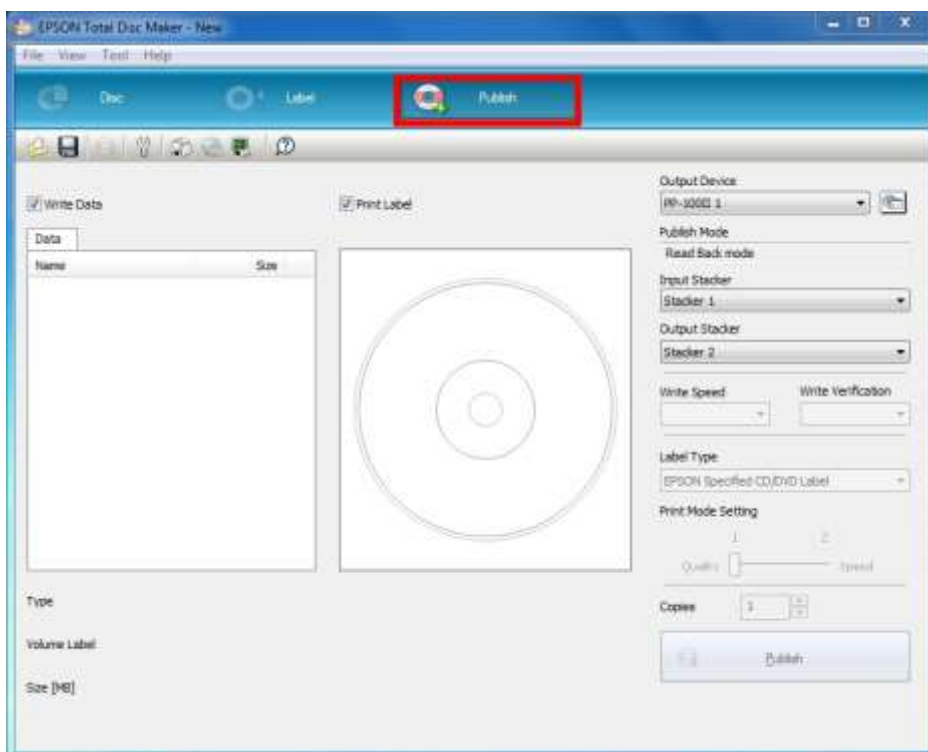
- สอบถามข้อมูลการใช้งานผลิตภัณฑ์และบริการ โทร.0-2685-9899
- เวลาทำการ : วันจันทร์ – ศุกร์ เวลา 8.30 – 17.30 น. ยกเว้นวันหยุดนักขัตฤกษ์
- www.epson.co.th

หัวข้อ : วิธีการติดตั้งไดรเวอร์ PP-50, PP-100, PP-100II
 รองรับปริ้นเตอร์รุ่น : PP-50, PP-100, PP-100II
 รองรับระบบปฏิบัติการ : Windows 7, 8, 10

2. กดปัดหน้าต่าง **Open**



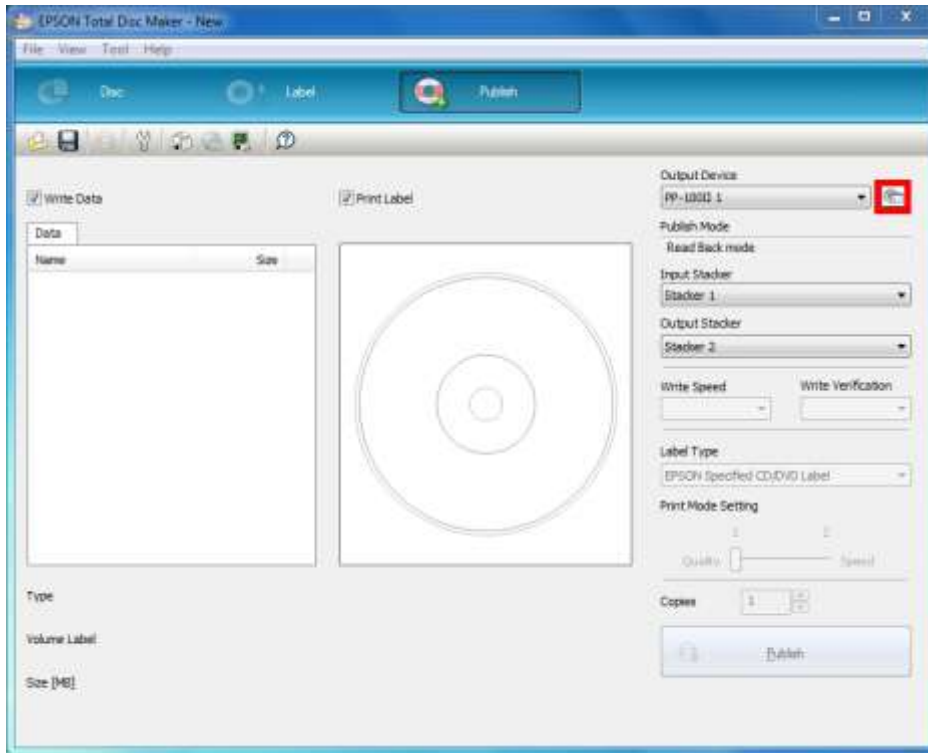
3. เลือก **Publish**



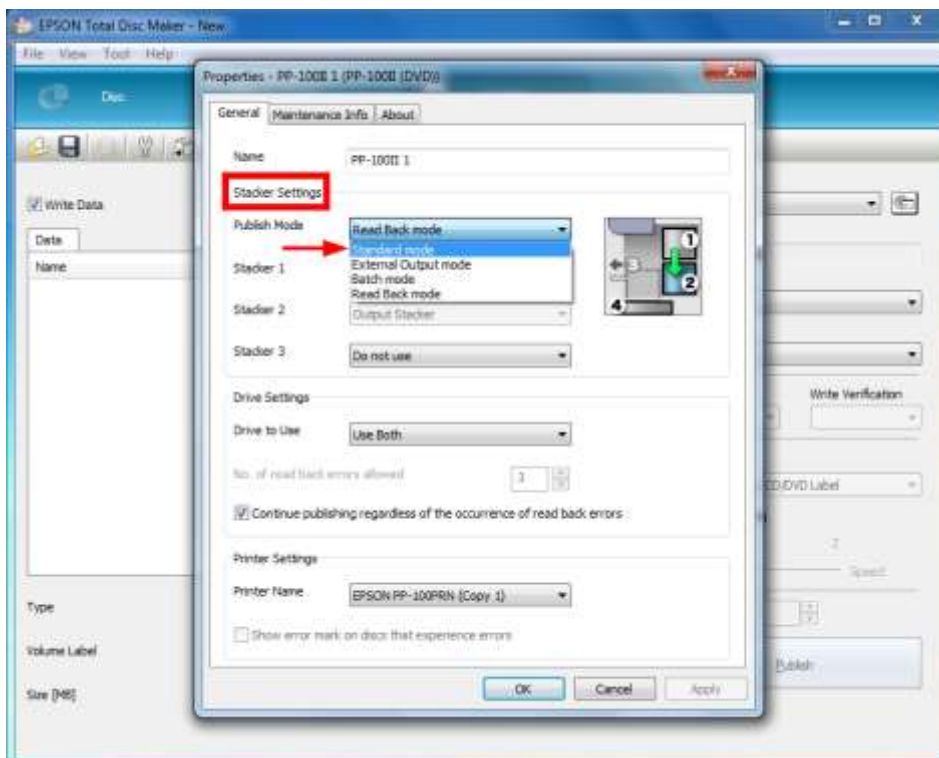
- สอบถามข้อมูลการใช้งานผลิตภัณฑ์และบริการ โทร.0-2685-9899
- เวลาทำการ : วันจันทร์ – ศุกร์ เวลา 8.30 – 17.30 น.ยกเว้นวันหยุดนักขัตฤกษ์
- www.epson.co.th

- หัวข้อ : วิธีการติดตั้งไดรเวอร์ **PP-50, PP-100, PP-100II**
 รองรับปริ้นเตอร์รุ่น : **PP-50, PP-100, PP-100II**
 รองรับระบบปฏิบัติการ : **Windows 7, 8, 10**

4. คลิกที่ **Properties** 



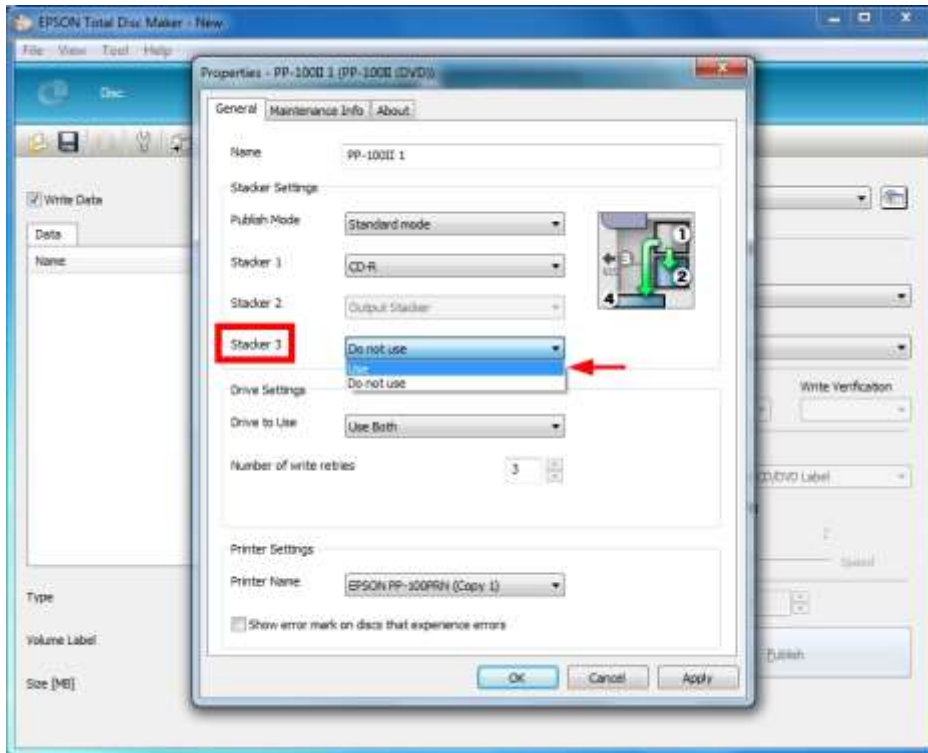
5. ที่ **Stacker Settings** เลือกเป็น **Standard Mode**



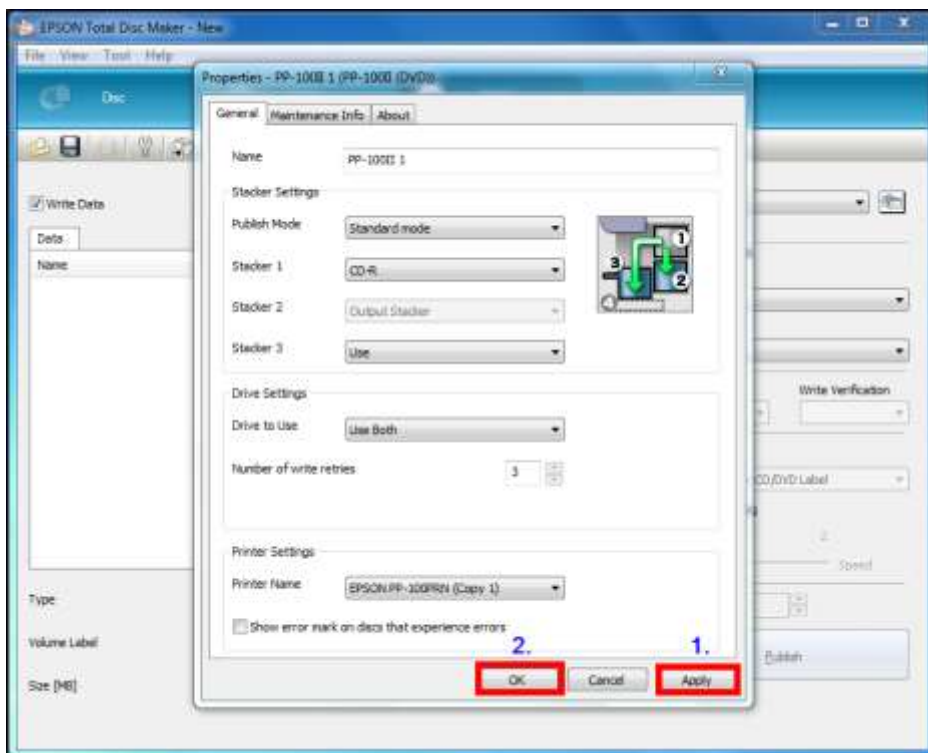
- สอบถามข้อมูลการใช้งานผลิตภัณฑ์และบริการ โทร.0-2685-9899
- เวลาทำการ : วันจันทร์ – ศุกร์ เวลา 8.30 – 17.30 น. ยกเว้นวันหยุดนักขัตฤกษ์
- www.epson.co.th

- หัวข้อ : วิธีการติดตั้งไดรเวอร์ PP-50, PP-100, PP-100II
 รองรับปริ้นเตอร์รุ่น : PP-50, PP-100, PP-100II
 รองรับระบบปฏิบัติการ : Windows 7, 8, 10

6. ที่ **Stacker 3** ให้เลือกเป็น **Use**



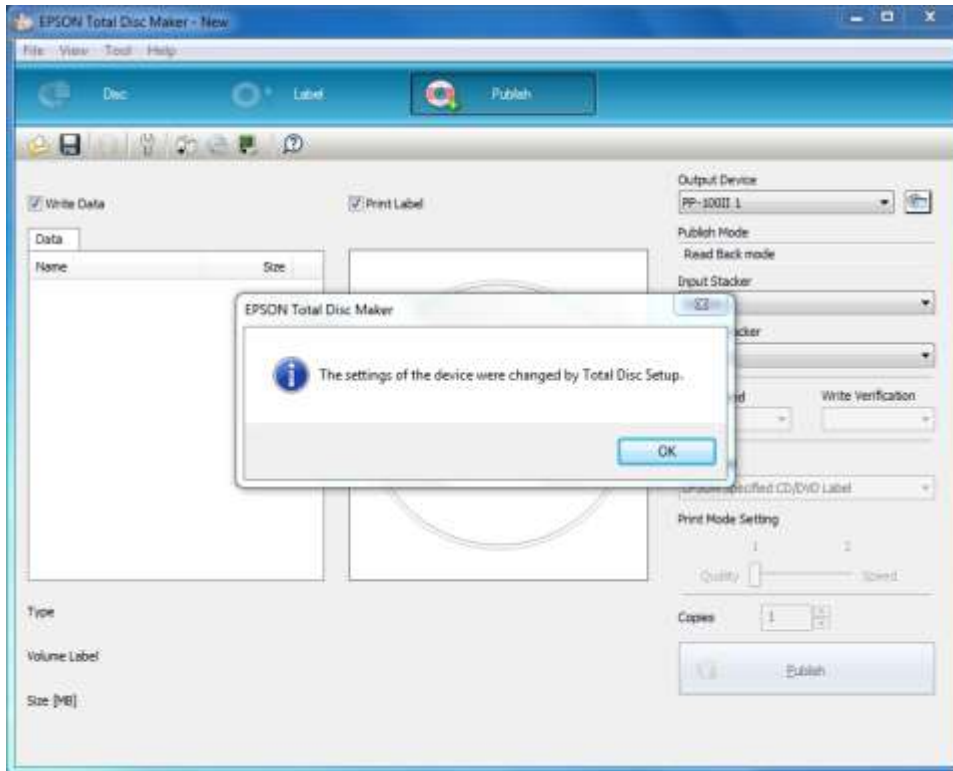
7. คลิก **Apply** และ **OK**



- สอบถามข้อมูลการใช้งานผลิตภัณฑ์และบริการ โทร.0-2685-9899
- เวลาทำการ : วันจันทร์ – ศุกร์ เวลา 8.30 – 17.30 น. ยกเว้นวันหยุดนักขัตฤกษ์
- www.epson.co.th

หัวข้อ : วิธีการติดตั้งไดรเวอร์ **PP-50, PP-100, PP-100II**
 รองรับปริ้นเตอร์รุ่น : **PP-50, PP-100, PP-100II**
 รองรับระบบปฏิบัติการ : **Windows 7, 8, 10**

8. คลิก **OK** และเริ่มใช้งานได้ตามปกติ



- สอบถามข้อมูลการใช้งานผลิตภัณฑ์และบริการ โทร.0-2685-9899
- เวลาทำการ : วันจันทร์ – ศุกร์ เวลา 8.30 – 17.30 น.ยกเว้นวันหยุดนักขัตฤกษ์
- www.epson.co.th