

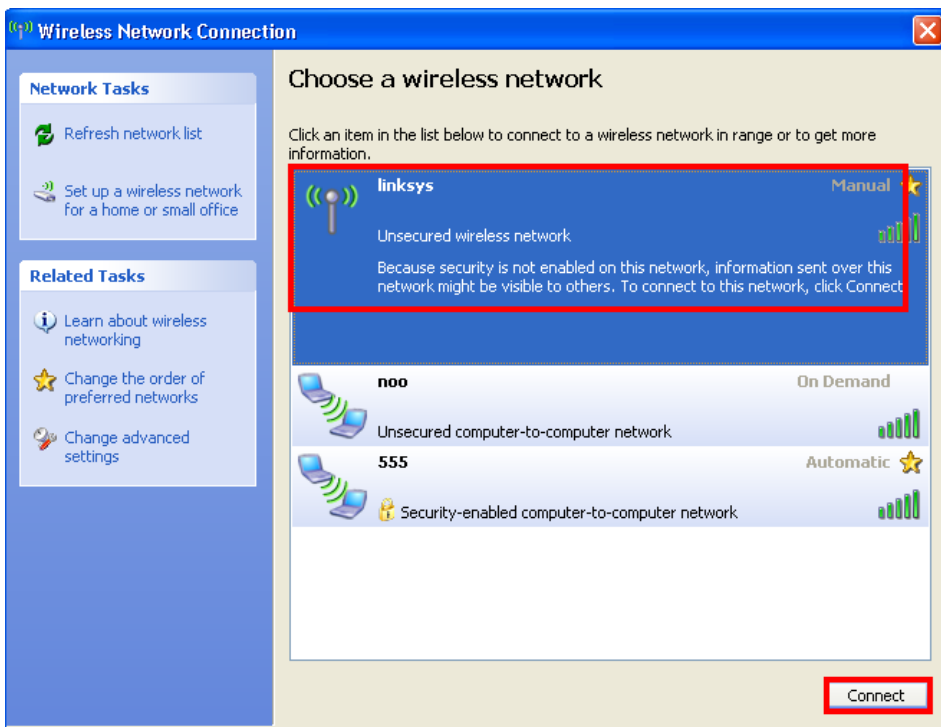
วิธีการเชื่อมต่อ Wifi แบบ Infra เครื่องพิมพ์รุ่นWF-7511 สำหรับ Windows XP

1. Connect Wireless ที่เครื่องคอมพิวเตอร์ กับ Router หรือ Access Point

1.คลิกขวาที่ไอคอน  ด้านล่างขวาคอมพิวเตอร์ เลือก **View Available Wireless Network**

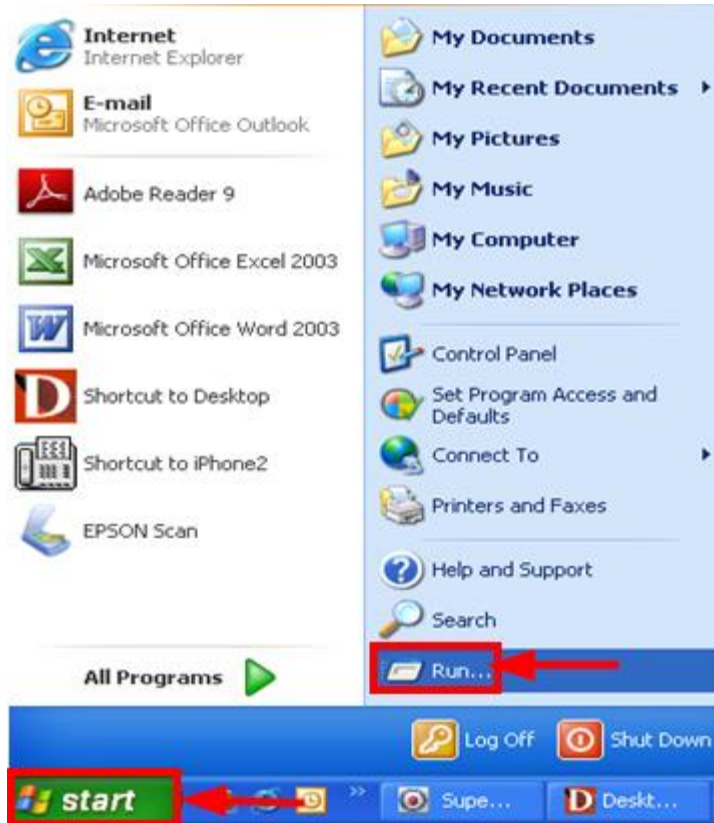


2.เลือกชื่อ **Router หรือ Access Point** จากนั้นคลิก **Connect**

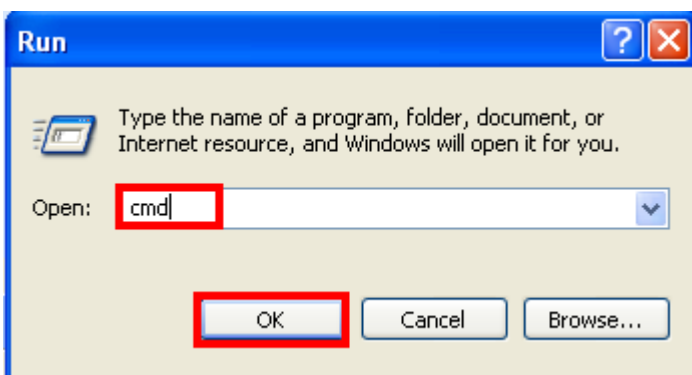


2. ตรวจสอบ IP Address ที่เครื่องคอมพิวเตอร์ เพื่อจะนำไปเซตที่เครื่อง Printer

1. ไปที่ **Start** เลือก **Run**



2. จะปรากฏหน้าต่าง ดังรูป ให้พิมพ์ **cmd** แล้วคลิก **OK**



3. จะปรากฏหน้าต่าง ดังรูป ให้พิมพ์ **ipconfig/all** แล้ว กด Enter 1 ครั้ง ที่ keyboard

```
C:\WINDOWS\system32\cmd.exe
Microsoft Windows XP [Version 5.1.2600]
(C) Copyright 1985-2001 Microsoft Corp.
C:\Documents and Settings\ethjsirikwan>ipconfig/all
```

4. จะปรากฏหน้าต่าง ดังรูป ซึ่งจะโชว์ IP Address ของคอมพิวเตอร์ หลังจากนั้นให้หา IP Address ว่างให้เครื่อง Printer เพื่อจะนำ IP Address ไปเซตที่เครื่อง Printer โดยให้ IP Address อยู่ในวง Network เดียวกันแต่ไม่ให้ซ้ำกัน เช่น IP Address ของคอมพิวเตอร์ เป็น **192.168.1.103** ต้องเซต IP ของ printer ให้เป็น **192.168.1.110**

```
C:\WINDOWS\system32\cmd.exe
apter
Physical Address. . . . . : 00-23-4D-BB-E0-8C
Dhcp Enabled. . . . . : Yes
Autoconfiguration Enabled . . . . . : Yes
IP Address. . . . . : 192.168.1.103
Subnet Mask . . . . . : 255.255.255.0
Default Gateway . . . . . : 192.168.1.1
DHCP Server . . . . . : 192.168.1.1
DNS Servers . . . . . : 192.168.1.1
Lease Obtained. . . . . : Friday, June 29, 2012 9:08:12 AM
Lease Expires . . . . . : Saturday, June 30, 2012 9:08:12 AM
C:\Documents and Settings\ethjsirikwan>_
```

5. ถ้าต้องการเช็ค ว่า IP Address ที่จะนำไป Set ที่ Printer เป็น IP ที่ว่างหรือไม่ ให้พิมพ์คำว่า **ping** เคาะวรรค แล้วตามด้วย IP ที่ต้องการเช็ค เช่น **ping 192.168.1.110** แล้วกด Enter (เลข IP Address สามารถเปลี่ยนได้ ตามปลายทาง)

```
C:\WINDOWS\system32\cmd.exe
apter
Physical Address. . . . . : 00-23-4D-BB-E0-8C
Dhcp Enabled. . . . . : Yes
Autoconfiguration Enabled . . . . . : Yes
IP Address. . . . . : 192.168.1.103
Subnet Mask . . . . . : 255.255.255.0
Default Gateway . . . . . : 192.168.1.1
DHCP Server . . . . . : 192.168.1.1
DNS Servers . . . . . : 192.168.1.1
Lease Obtained. . . . . : Friday, June 29, 2012 9:08:12 AM
Lease Expires . . . . . : Saturday, June 30, 2012 9:08:12 AM

C:\Documents and Settings\ethjsirikwuan>ping 192.168.1.110_
```

6. ถ้ามีสัญญาณจะขึ้นข้อความว่า Reply from ... (เลข IP Address ตามเครื่องปลายทาง) คือ IP ถูกใช้ไปแล้วไม่สามารถนำมาเซตที่เครื่อง Printer ได้

```
C:\WINDOWS\system32\cmd.exe
Approximate round trip times in milli-seconds:
  Minimum = 0ms, Maximum = 0ms, Average = 0ms
Control-C
^C
C:\Documents and Settings\ethjsirikwuan>ping 192.168.1.100

Pinging 192.168.1.100 with 32 bytes of data:
Reply from 192.168.1.100: bytes=32 time=4ms TTL=128
Reply from 192.168.1.100: bytes=32 time<1ms TTL=128
Reply from 192.168.1.100: bytes=32 time<1ms TTL=128
Reply from 192.168.1.100: bytes=32 time<1ms TTL=128

Ping statistics for 192.168.1.100:
  Packets: Sent = 4, Received = 4, Lost = 0 (0% loss),
  Approximate round trip times in milli-seconds:
    Minimum = 0ms, Maximum = 4ms, Average = 1ms

C:\Documents and Settings\ethjsirikwuan>
```

7. แต่ถ้าไม่มีสัญญาณจะขึ้นมาว่า Request timed out (แสดงว่า IP Address ตัวนี้เป็นค่าว่าง ให้นำ IP ตัวนี้ไป Set ที่ Printer)

```
C:\WINDOWS\system32\cmd.exe
Microsoft Windows XP [Version 5.1.2600]
(C) Copyright 1985-2001 Microsoft Corp.

C:\Documents and Settings\ethjsirikwuan>ping 192.168.1.110
Pinging 192.168.1.110 with 32 bytes of data:
Request timed out.
Request timed out.
Request timed out.
Request timed out.

Ping statistics for 192.168.1.110:
    Packets: Sent = 4, Received = 0, Lost = 4 (100% loss),

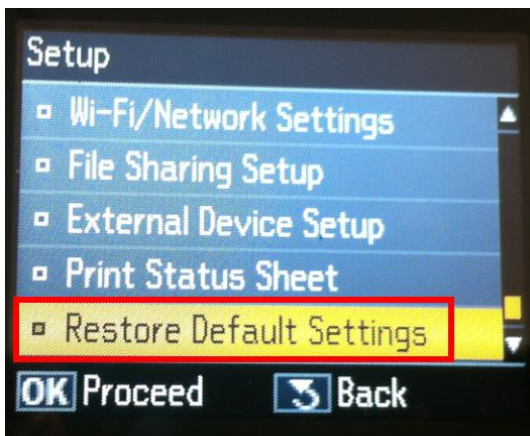
C:\Documents and Settings\ethjsirikwuan>
```

3. Set ค่าที่เครื่อง Printer

****ถ้าเครื่องพิมพ์เคยเชื่อมต่อ Wi-Fi ไว้แล้วให้ทำตามขั้นตอนดังต่อไปนี้ แต่ถ้ายังไม่เคยเชื่อมต่อให้ข้ามไปที่ข้อ5.**



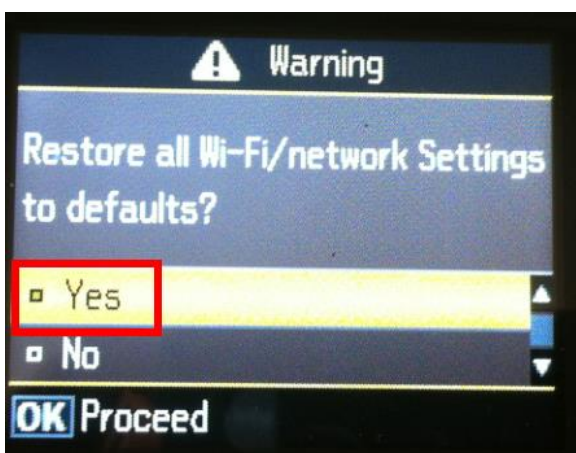
1. กดปุ่ม แล้วกดปุ่มลูกศรเลื่อนลง เลือก **Restore Default Setting** จากนั้นกดปุ่ม **OK**



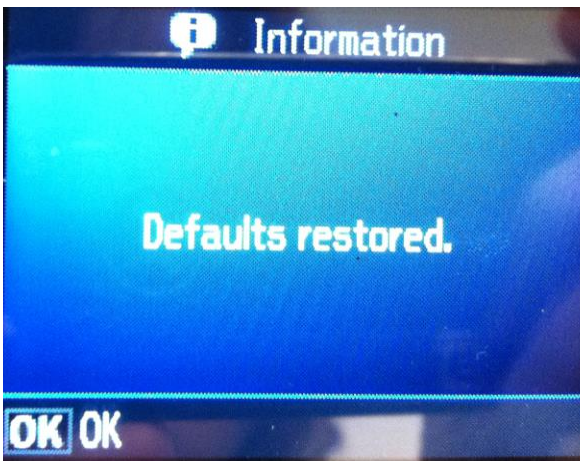
2.เลือก **Wi-Fi /Network Setting** จากนั้นกดปุ่ม **OK**



3.เลือก **Yes** แล้วกดปุ่ม **OK**



4.กดปุ่ม **OK**



5. กดปุ่ม  เลือก **Wi-Fi /Network Settings** จากนั้นกดปุ่ม **OK**



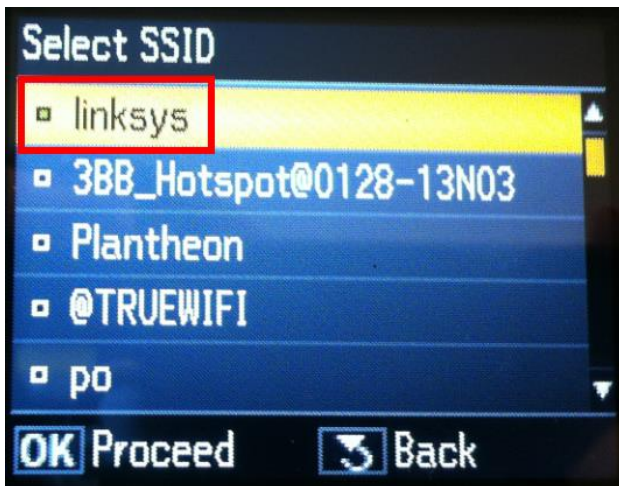
6.เลือก **Wi-Fi Setup** แล้วกดปุ่ม **OK**



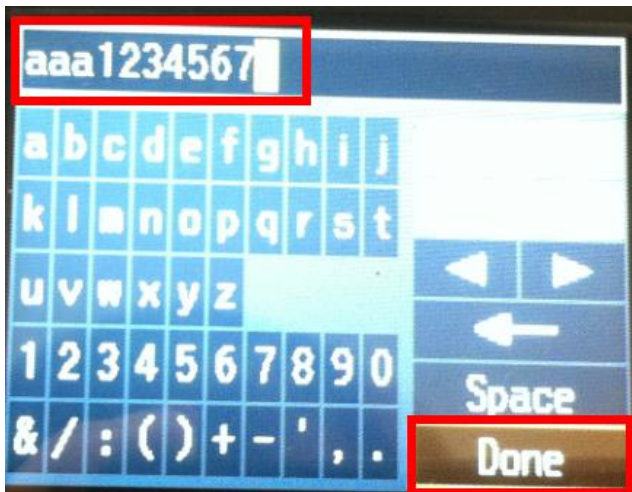
7.เลือก **Wi-Fi Setup Wizard** แล้วกดปุ่ม **OK**



8.เลือกชื่อ Router ในที่นี้คือ **linksys** แล้วกดปุ่ม **OK**



9.ใส่ password ของ Router แล้วเลือก **Done** จากนั้นกดปุ่ม **OK**



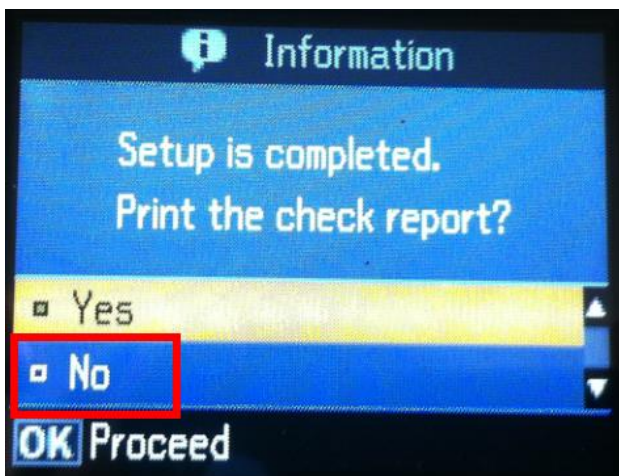
10.จะปรากฏหน้าต่าง Confirm Settings จากนั้นกดปุ่ม **OK**



11. จะปรากฏหน้าต่างดังรูป รอสักครู่



12. เลือก **No** แล้วกดปุ่ม **OK**



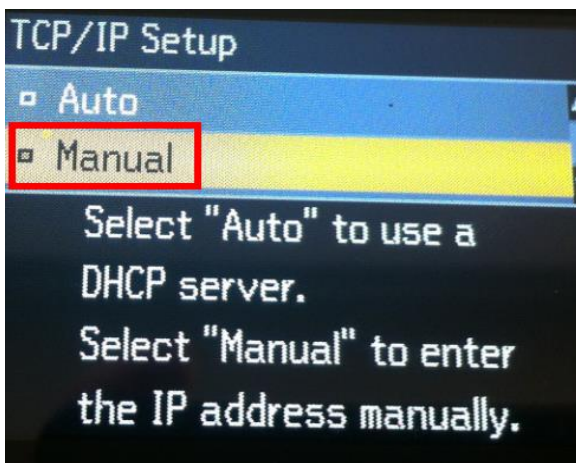
13. เลือก **Manual Wi-Fi /Network Setup** จากนั้นกดปุ่ม **OK**



14.คลิก **Done** จากนั้นกดปุ่ม **OK**

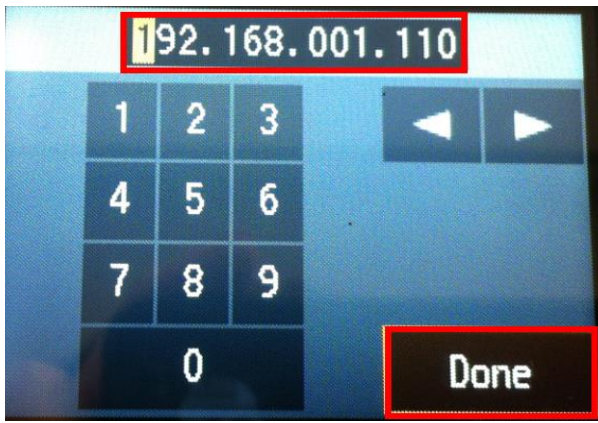


15.คลิก **Manual** แล้วกดปุ่ม **OK**



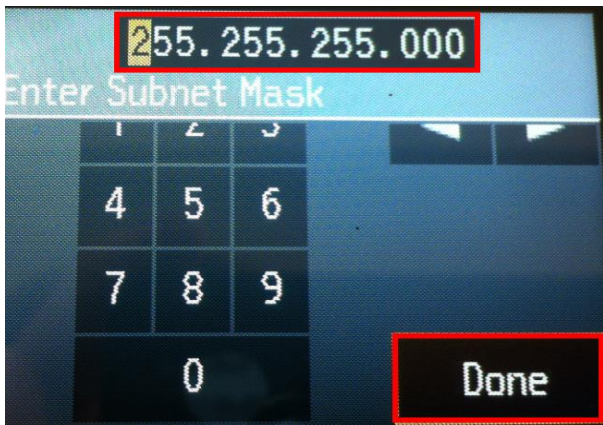
16.ใส่ IP Address

(ดูข้อมูลจากการพิมพ์ **ipconfig** ของเครื่องคอมพิวเตอร์ที่จะใช้งาน ต้อง Set ให้อยู่ในวง **Network** เดียวกัน)



```
C:\WINDOWS\system32\cmd.exe
Computer
Physical Address. . . . . : 00-23-4D-BB-E0-8
Dhcp Enabled. . . . . : Yes
Autoconfiguration Enabled . . . . . : Yes
IP Address. . . . . : 192.168.1.103
Subnet Mask . . . . . : 255.255.255.0
Default Gateway . . . . . : 192.168.1.1
DHCP Server . . . . . : 192.168.1.1
```

17. ใส่ **Subnet mask** จากนั้นเลือก **Done** แล้วกดปุ่ม **OK**



```
C:\WINDOWS\system32\cmd.exe
Computer
Physical Address. . . . . : 00-23-4D-BB-E0-8
Dhcp Enabled. . . . . : Yes
Autoconfiguration Enabled . . . . . : Yes
IP Address. . . . . : 192.168.1.103
Subnet Mask . . . . . : 255.255.255.0
Default Gateway . . . . . : 192.168.1.1
DHCP Server . . . . . : 192.168.1.1
```

18. ใส่ **Default Gateway** จากนั้นเลือก **Done** แล้วกดปุ่ม **OK**

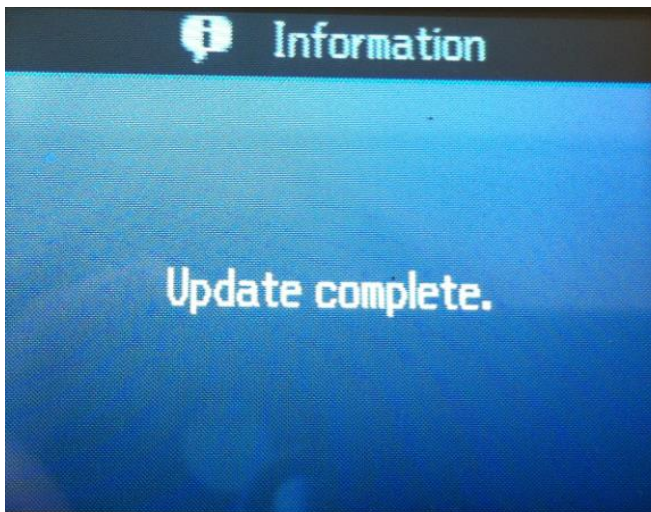


```
C:\WINDOWS\system32\cmd.exe
Computer
Physical Address. . . . . : 00-23-4D-BB-E0-8
Dhcp Enabled. . . . . : Yes
Autoconfiguration Enabled . . . . . : Yes
IP Address. . . . . : 192.168.1.103
Subnet Mask . . . . . : 255.255.255.0
Default Gateway . . . . . : 192.168.1.1
DHCP Server . . . . . : 192.168.1.1
```

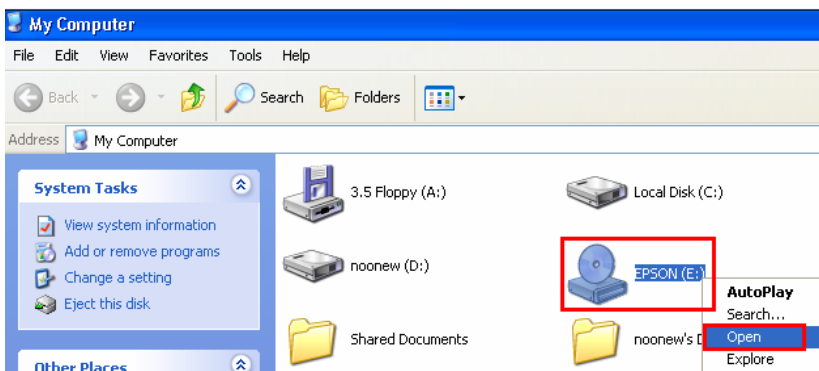
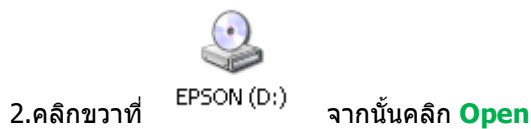
19. จะปรากฏหน้าต่าง **Confirm Settings** จากนั้นกดปุ่ม **OK**

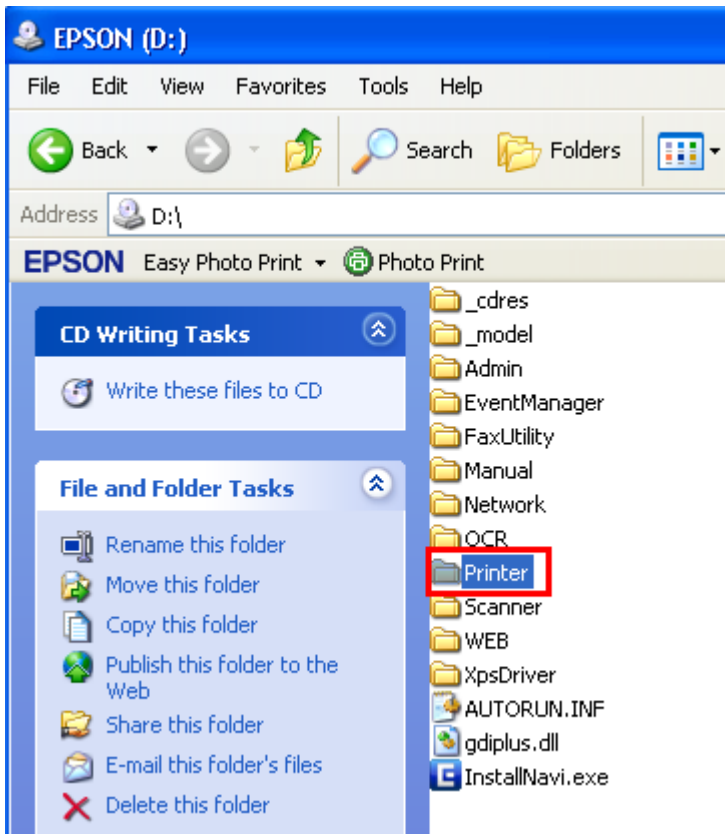


20. จะปรากฏหน้าต่างเสร็จสิ้น จากนั้นไปเซต IP Address ที่ไดรวอร์ในเครื่องคอมพิวเตอร์ตามขั้นต่อไป

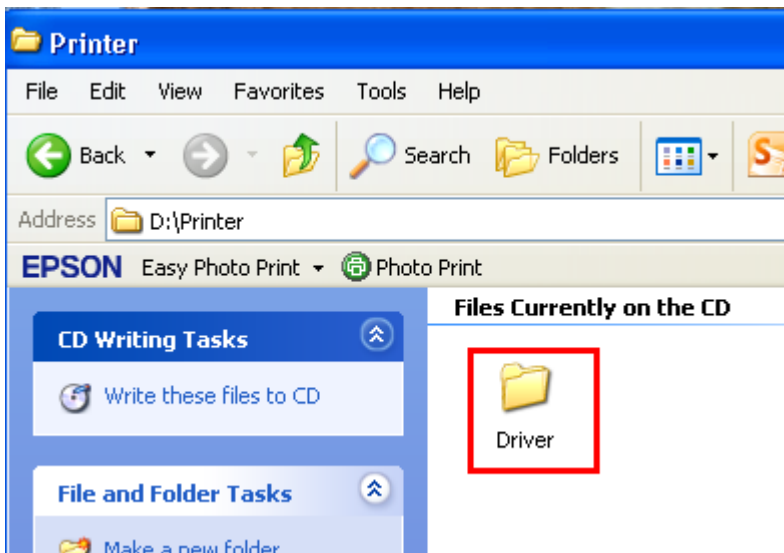


4.ติดตั้งไดรวอร์เครื่องพิมพ์

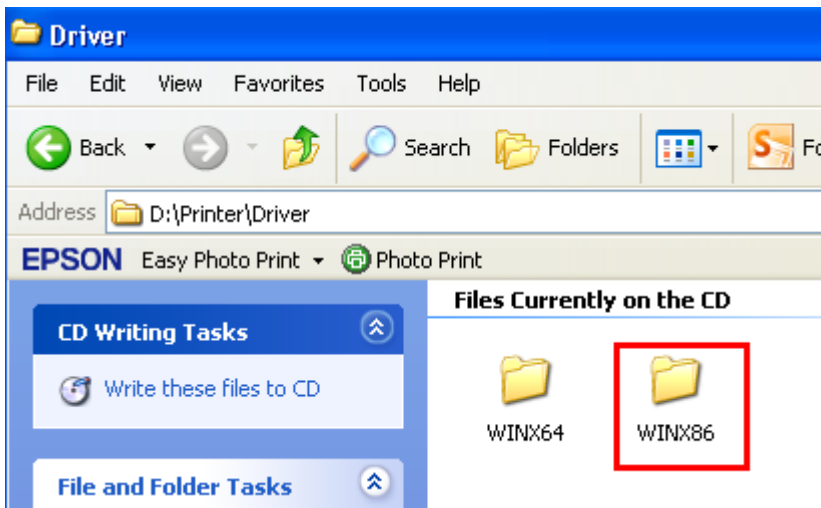





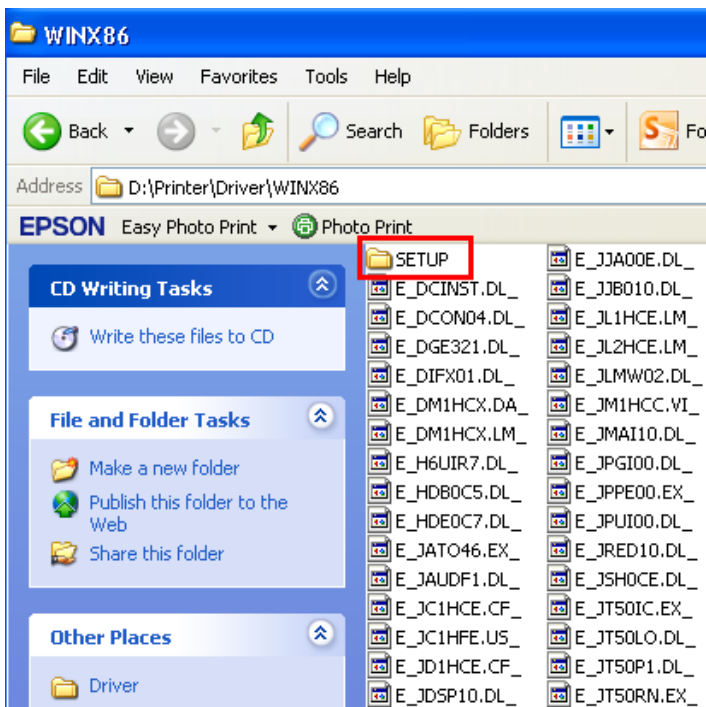
4.ดับเบิลคลิกที่ Driver



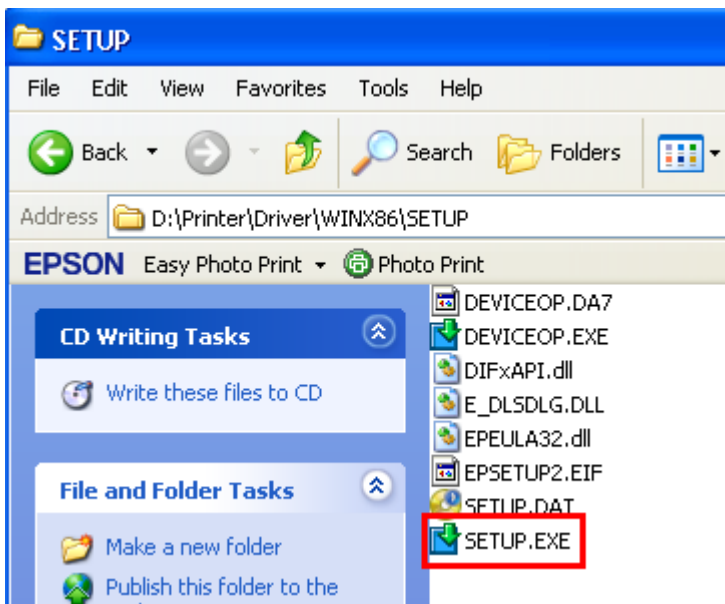
5.ดับเบิลคลิกที่ WINX86



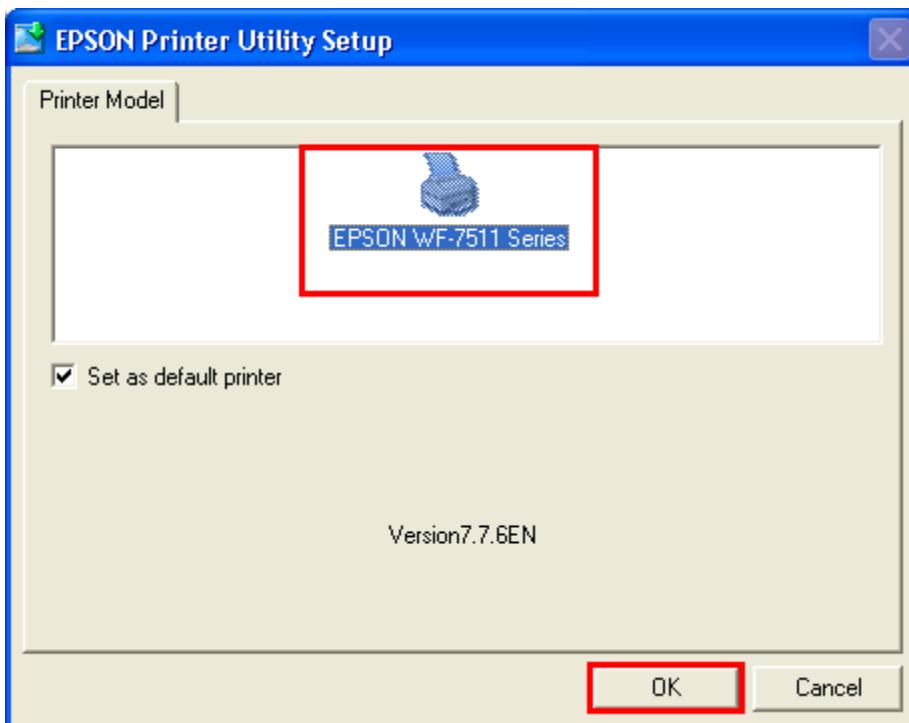
6.ดับเบิลคลิกที่  SETUP



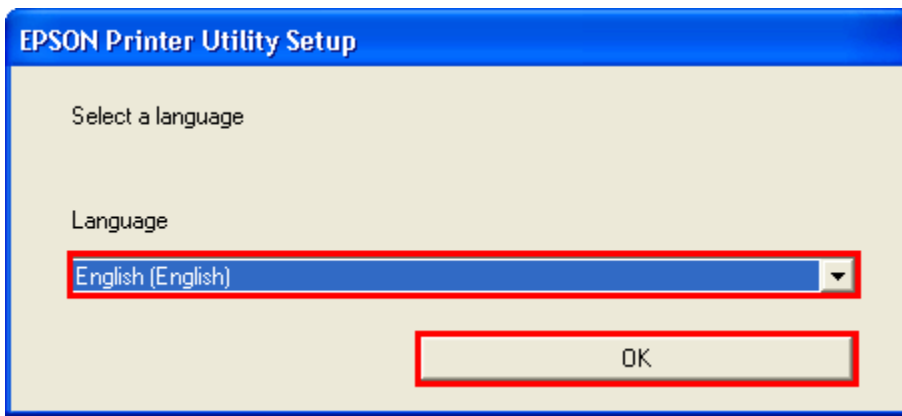
7.ดับเบิลคลิกที่  SETUP



8.คลิกชื่อเครื่องพิมพ์ แล้วคลิกปุ่ม **OK**



9.เลือกภาษา แล้วคลิก **OK**



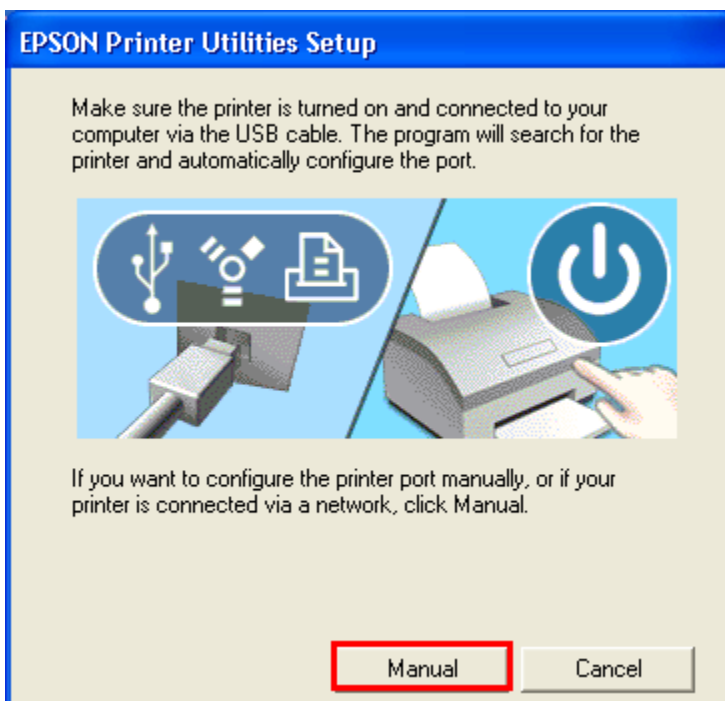
10.คลิก **Agree** จากนั้นคลิก **OK**



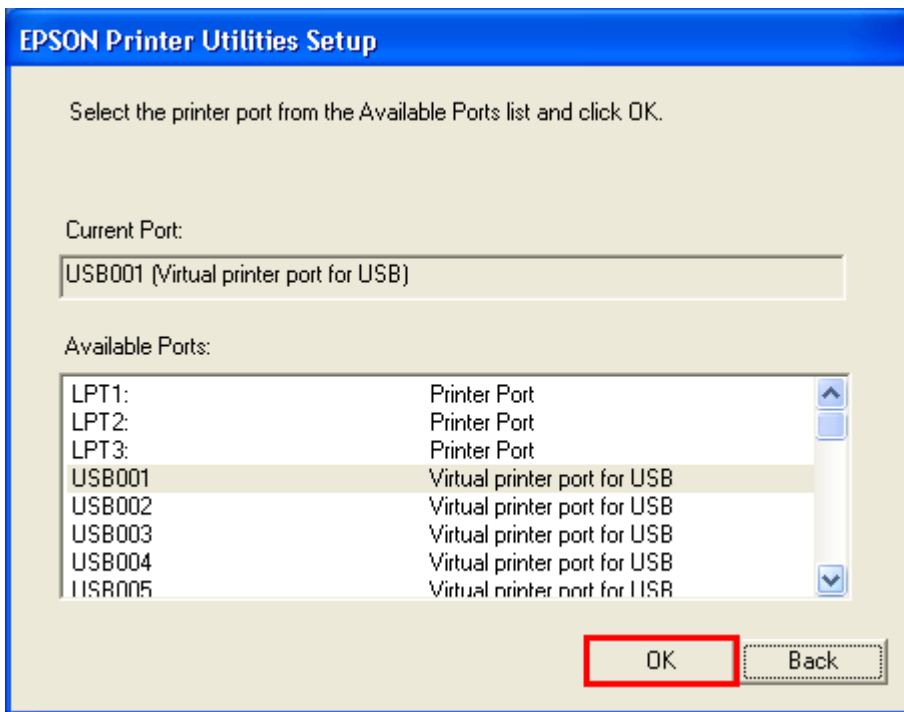
11.ปรากฏหน้าต่างกำลังติดตั้งไดรเวอร์



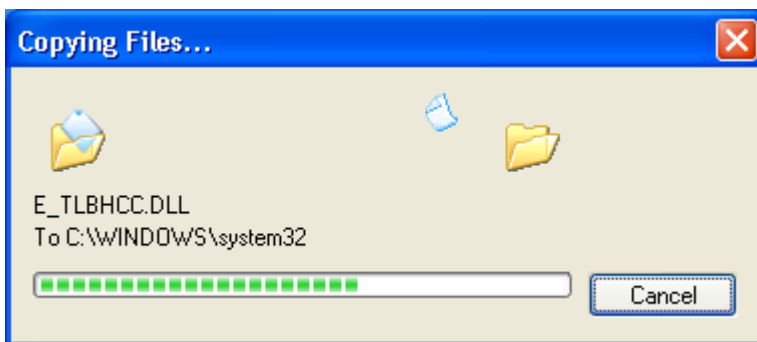
12.คลิก **Manual**



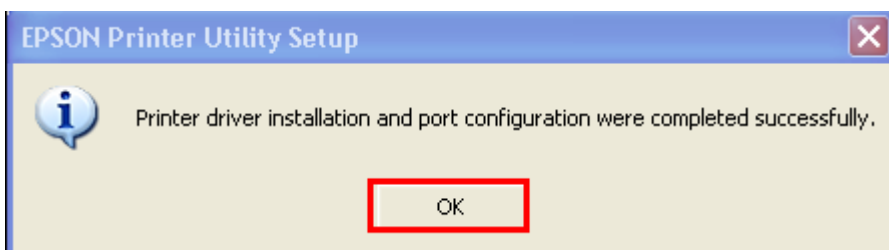
13.จะปรากฏหน้าต่างให้เลือกพอร์ต เลือกพอร์ตไหนก่อนก็ได้ จากนั้นคลิก **OK**



14. จะปรากฏหน้าต่างดังรูป



15. คลิก OK

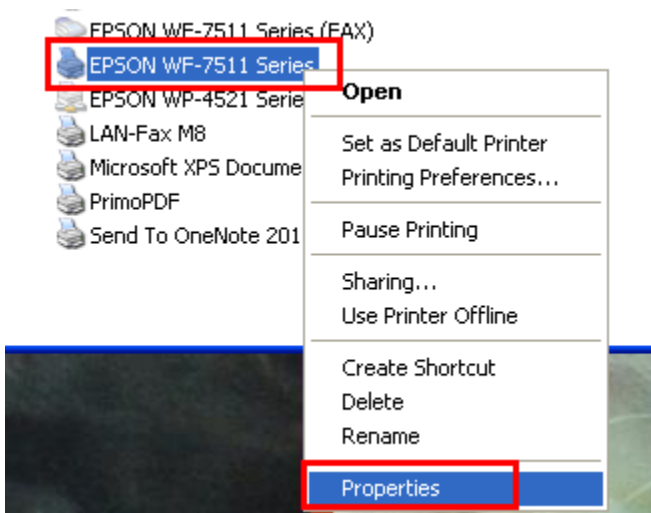


5. Add Port ที่ไดรเวอร์เครื่องพิมพ์

1.คลิกที่ **Start** เลือก **Printers and Faxes**



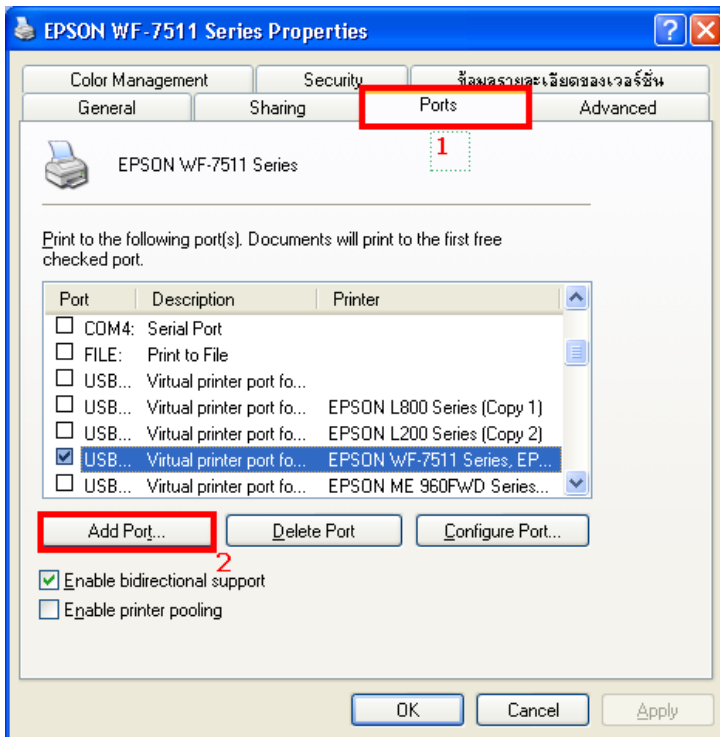
2.คลิกขวาที่ชื่อเครื่องพิมพ์ จากนั้นเลือก **Properties**



3. จะปรากฏหน้าต่างดังรูป

1. เลือกแท็บ **Port**

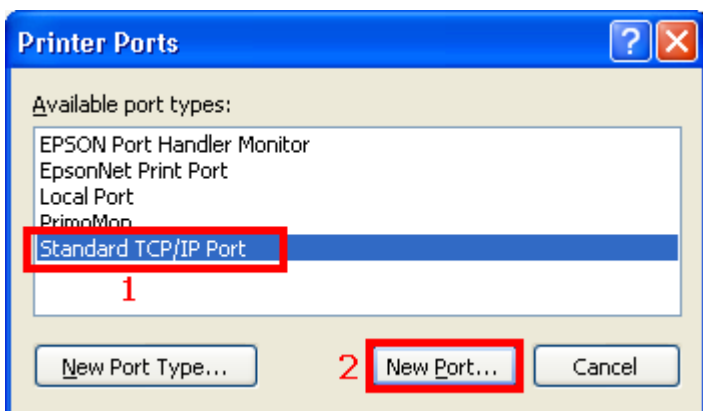
2. คลิกที่ **Add Prot**



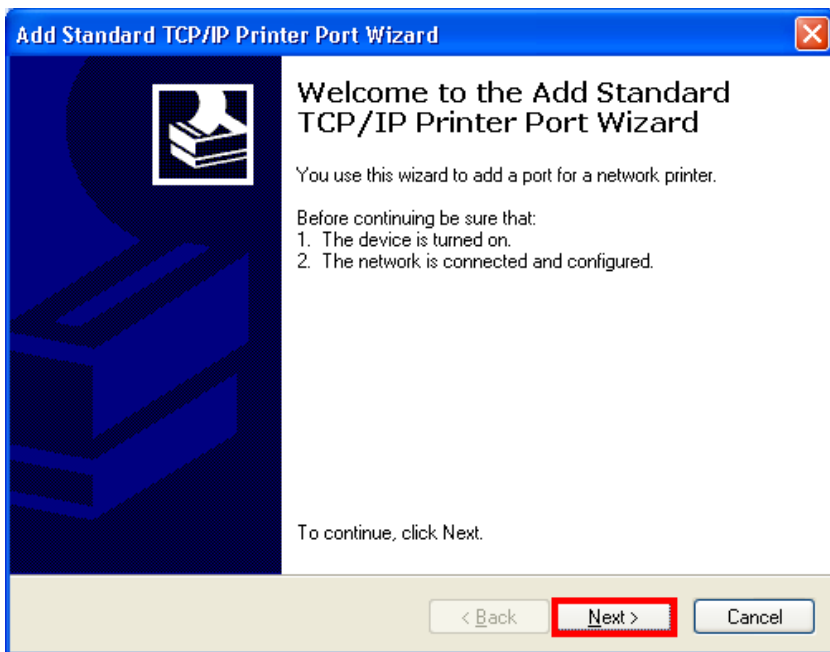
3. จะปรากฏหน้าต่าง ดังรูป

1. คลิก **Standard TCP/IP Port**

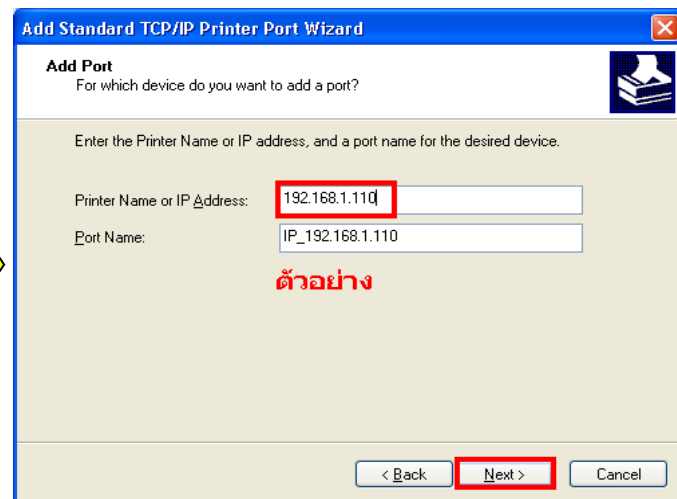
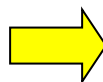
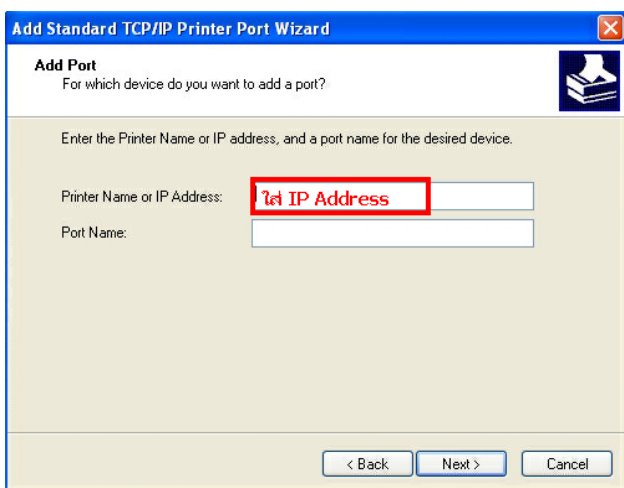
2. คลิก **New Port**



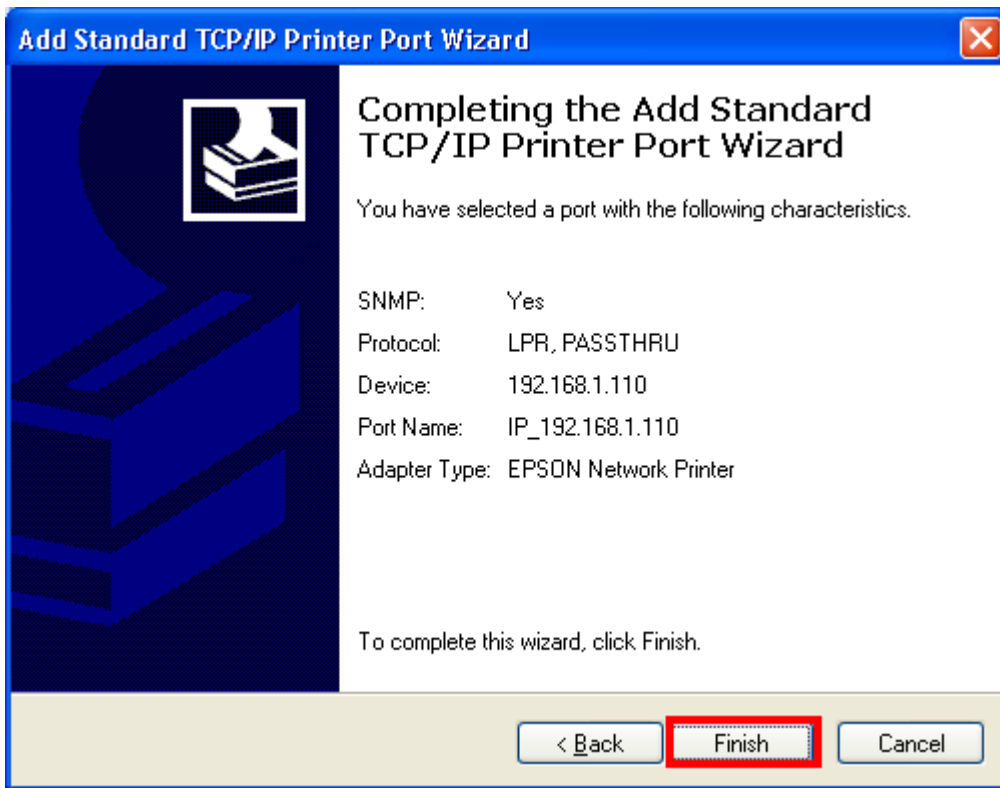
4. คลิก **Next**



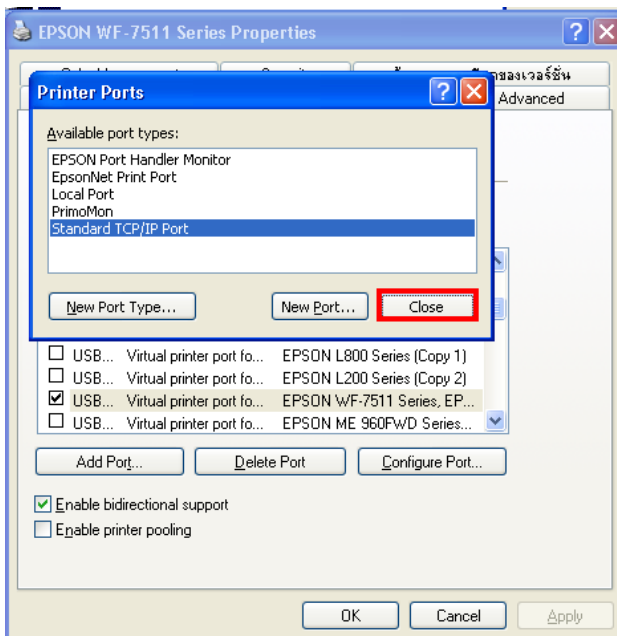
5.ใส่ IP Address ที่ได้มีการเชื่อมต่อไว้ที่เครื่องพิมพ์ จากนั้น คลิก **Next**



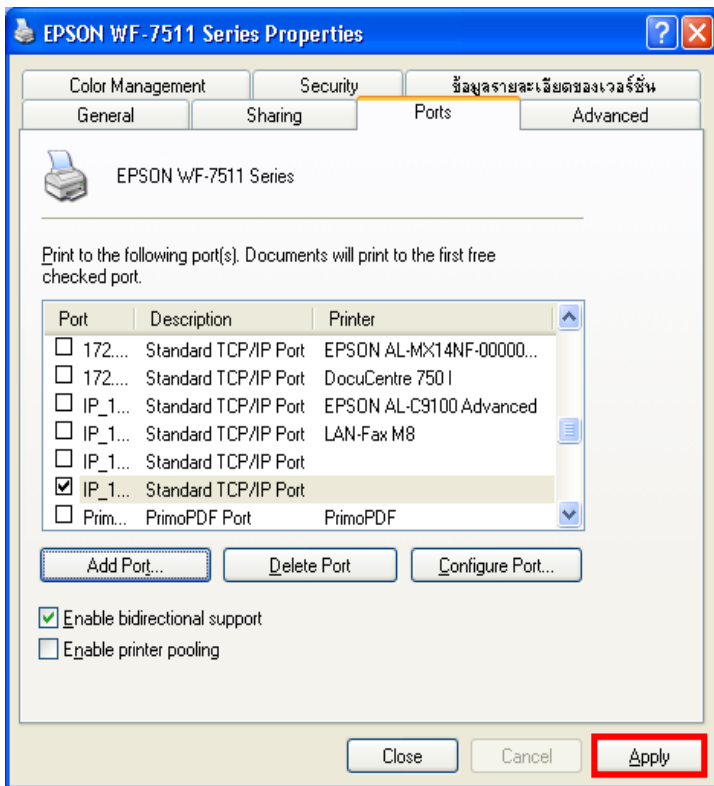
6.คลิก **Finish**



7. คลิก Close



8.คลิก Apply



9.เลือกแท็บ **General** จากนั้นคลิกที่ **Print Test Page** เพื่อทดสอบการเชื่อมต่อ

