

วิธีการเชื่อมต่อ Wifi แบบ Infra เครื่องพิมพ์รุ่นWF-7511 สำหรับ Windows 7

1. Connect Wireless ที่เครื่องคอมพิวเตอร์ กับ Router หรือ Access Point

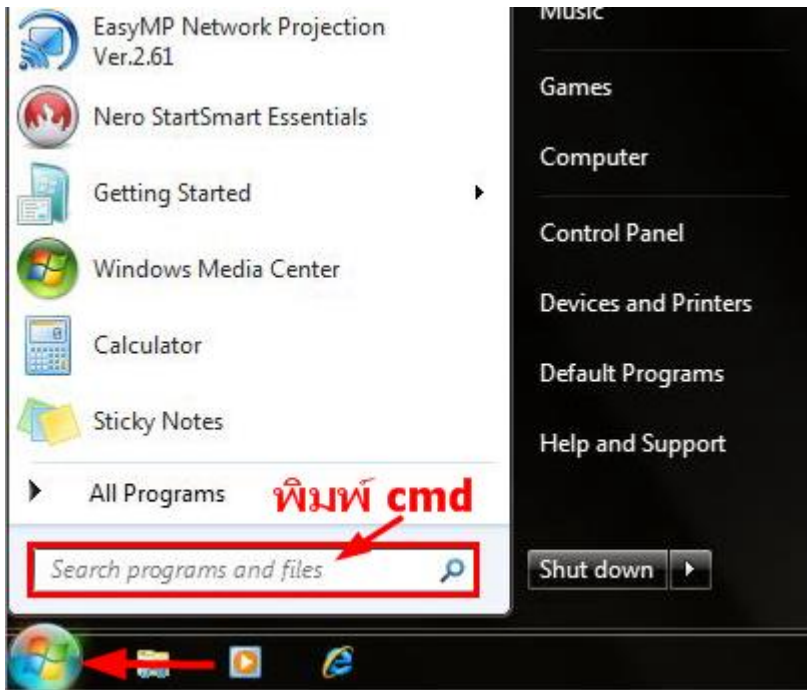
1.คลิกที่ไอคอน  ด้านล่างขวาของคอมพิวเตอร์

2.เลือกชื่อ **Router** หรือ **Access Point** จากนั้นคลิก **Connect**

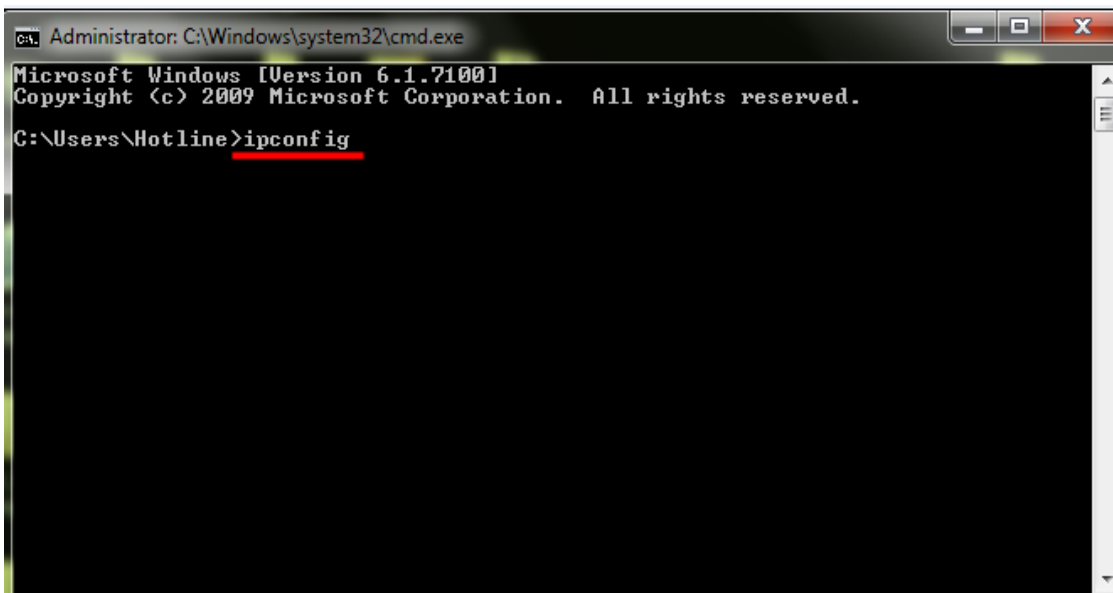


2.เช็ค IP Address ที่เครื่องคอมพิวเตอร์ เพื่อนำไปเช็คที่เครื่อง Printer

1.ไปที่ **Start** พิมพ์ **cmd** ที่ช่อง **Search programs files** แล้ว กด Enter 1 ครั้ง ที่ keyboard



2. จะปรากฏหน้าต่าง ดังรูป ให้พิมพ์ **ipconfig** แล้ว กด Enter 1 ครั้ง ที่ keyboard



3. จะปรากฏหน้าต่าง ดังรูป ซึ่งจะโชว์ IP Address ของคอมพิวเตอร์ หลังจากนั้นให้หา IP Address วางให้เครื่อง Printer เพื่อจะนำ IP Address ไปเซตที่เครื่อง Printer โดยให้ IP Address อยู่ในวง Network เดียวกันแต่ไม่ให้ซ้ำกัน เช่น IP Address ของคอมพิวเตอร์ เป็น **192.168.1.102** ต้องเซต IP ของ printer ให้เป็น **192.168.1.110**

```
Administrator: C:\Windows\system32\cmd.exe
Microsoft Windows [Version 6.1.7100]
Copyright (c) 2009 Microsoft Corporation. All rights reserved.

C:\Users\Hotline>ipconfig

Windows IP Configuration

Wireless LAN adapter Wireless Network Connection:

    Connection-specific DNS Suffix . . . . . : 
    Link-local IPv6 Address . . . . . : fe80::b017:27d1:2a3:b775%12
    IPv4 Address. . . . . : 192.168.1.102
    Subnet Mask . . . . . : 255.255.255.0
    Default Gateway . . . . . : 192.168.1.1

Ethernet adapter Local Area Connection:

    Media State . . . . . : Media disconnected
    Connection-specific DNS Suffix . . . . . : 

Ethernet adapter Bluetooth Network Connection:

    Media State . . . . . : Media disconnected
    Connection-specific DNS Suffix . . . . . :
```

4. ถ้าต้องการเช็ค IP Address ที่จะนำไป Set ที่ Printer เป็น IP ที่ว่างหรือไม่ ให้พิมพ์คำว่า **ping** เค้าบรรทัด แล้วตามด้วย **IP ที่ต้องการเช็ค** เช่น **ping 192.168.1.110** แล้วกด Enter (เลข IP Address สามารถเปลี่ยนได้ ตามปลายทาง)

```
Administrator: C:\Windows\system32\cmd.exe

Connection-specific DNS Suffix . . . . . : 
C:\Users\Hotline>ping 192.168.1.110_
```

5. ถ้ามีสัญญาณจะขึ้นข้อความว่า Reply from ... (เลข IP Address ตามเครื่องปลายทาง)

```
C:\Windows\system32\cmd.exe

Packets: Sent = 4, Received = 4, Lost = 0 (0% loss),
C:\Users\Epson>ping 192.168.1.33

Pinging 192.168.1.33 with 32 bytes of data:
Reply from 192.168.1.33: bytes=32 time=4ms TTL=64
Reply from 192.168.1.33: bytes=32 time=2ms TTL=64
Reply from 192.168.1.33: bytes=32 time=1ms TTL=64
Reply from 192.168.1.33: bytes=32 time=2ms TTL=64

Ping statistics for 192.168.1.33:
    Packets: Sent = 4, Received = 4, Lost = 0 (0% loss),
    Approximate round trip times in milli-seconds:
        Minimum = 1ms, Maximum = 4ms, Average = 2ms

C:\Users\Epson>
```

6. แต่ถ้าไม่มีสัญญาณจะขึ้นมาว่า Destination host unreachable (แสดงว่า IP Address ตัวนี้เป็นค่าว่าง ให้นำ IP ตัวนี้ไป Set ที่ Printer)

```
C:\Windows\system32\cmd.exe

C:\Users\Epson>ping 192.168.1.59

Pinging 192.168.1.59 with 32 bytes of data:
Reply from 192.168.1.38: Destination host unreachable.
Reply from 192.168.1.38: Destination host unreachable.
Reply from 192.168.1.38: Destination host unreachable.
Reply from 192.168.1.38: Destination host unreachable.

Ping statistics for 192.168.1.59:
    Packets: Sent = 4, Received = 4, Lost = 0 (0% loss),

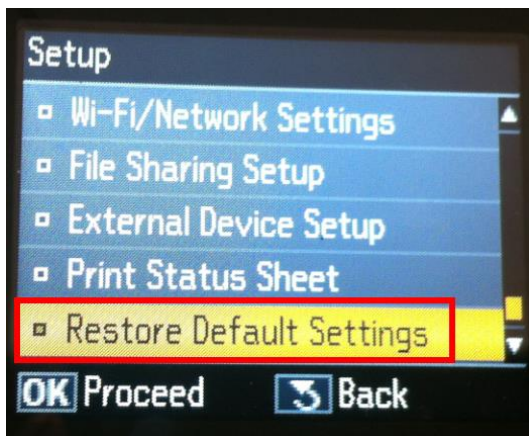
C:\Users\Epson>
```

3. Set ค่าที่เครื่อง Printer

****ถ้าเครื่องพิมพ์เคยเช็ด Wi-Fi ไว้แล้วให้ทำตามขั้นตอนดังต่อไปนี้ แต่ถ้ายังไม่เคยเช็ดให้ข้ามไปที่ข้อ5.**



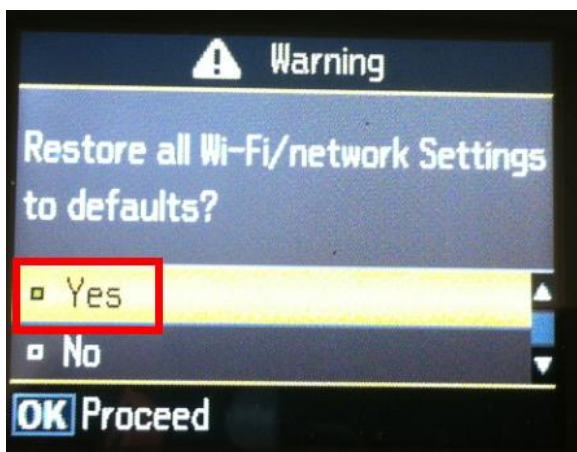
1. กดปุ่ม แล้วกดปุ่มลูกศรเลื่อนลง เลือก **Restore Default Settings** จากนั้นกดปุ่ม **OK**



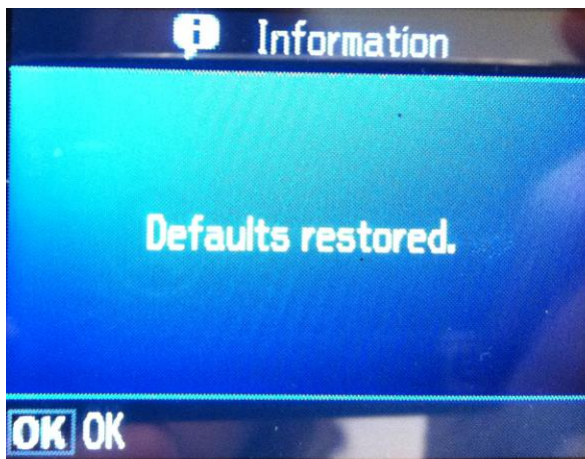
2.เลือก **Wi-Fi /Network Setting** จากนั้นกดปุ่ม **OK**



3.เลือก **Yes** แล้วกดปุ่ม **OK**



4.กดปุ่ม **OK**



5. กดปุ่ม  เลือก **Wi-Fi /Network Settings** จากนั้นกดปุ่ม **OK**



6.เลือก **Wi-Fi Setup** แล้วกดปุ่ม **OK**



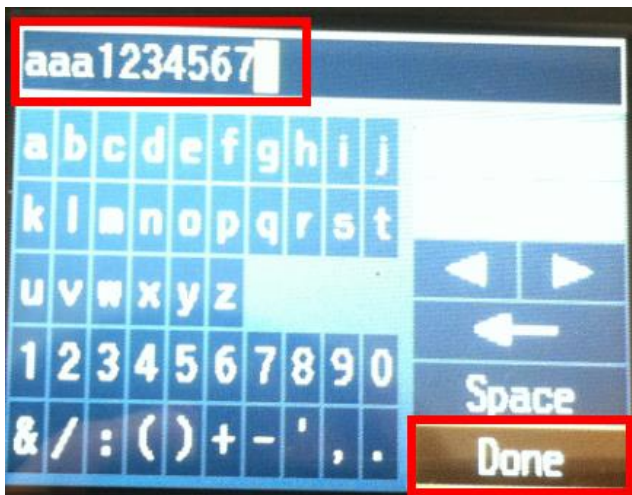
7.เลือก **Wi-Fi Setup Wizard** แล้วกดปุ่ม **OK**



8.เลือกชื่อ Router ในที่นี้คือ **linksys** แล้วกดปุ่ม **OK**



9.ใส่ password ของ Router แล้วเลือก **Done** จากนั้นกดปุ่ม **OK**



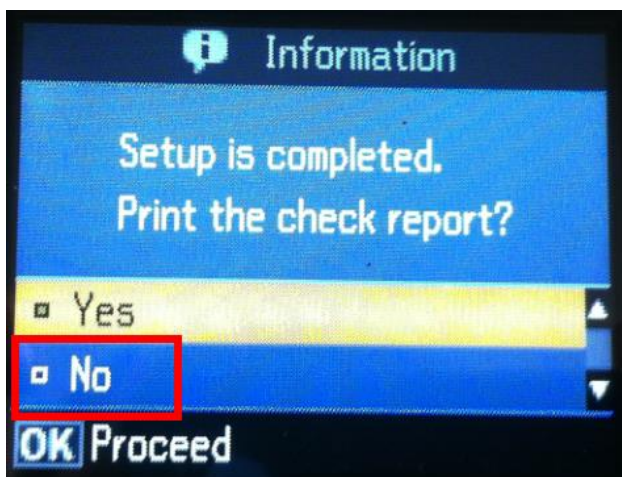
10.จะปรากฏหน้าต่าง Confirm Settings จากนั้นกดปุ่ม **OK**



11. จะปรากฏหน้าต่างดังรูป รอสักครู่



12. เลือก **No** แล้วกดปุ่ม **OK**



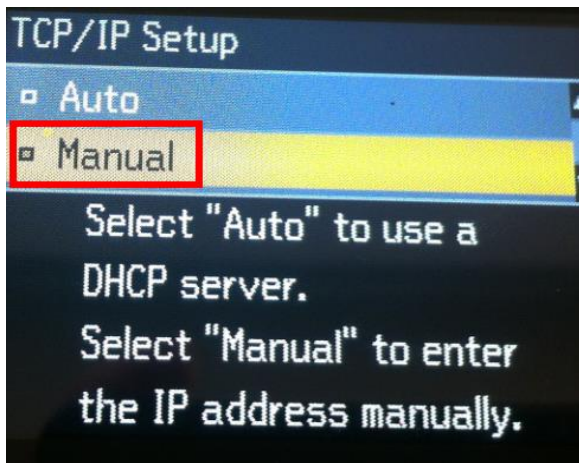
13. เลือก **Manual Wi-Fi /Network Setup** จากนั้นกดปุ่ม **OK**



14.คลิก **Done** จากนั้นกดปุ่ม **OK**



15.คลิก **Manual** แล้วกดปุ่ม **OK**



16.ใส่ IP Address

(ดูข้อมูลจากการพิมพ์ **ipconfig** ของเครื่องคอมพิวเตอร์ที่จะใช้งาน ต้อง **Set** ให้อยู่ในวง **Network** เดียวกัน)



```

Administrator: C:\Windows\system32\cmd.exe
Microsoft Windows [Version 6.1.7100]
Copyright (c) 2009 Microsoft Corporation. All rights reserved.

C:\Users\Hotline>ipconfig

Windows IP Configuration

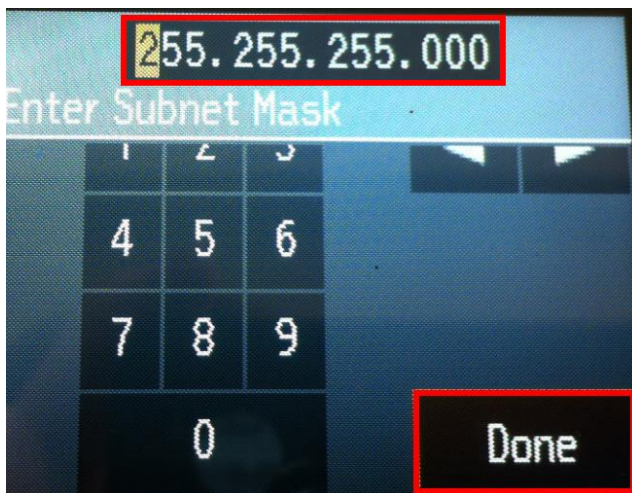
Wireless LAN adapter Wireless Network Connection:

    Connection-specific DNS Suffix . : 
    Link-local IPv6 Address . . . . . : fe80::1047:27d1:2a3:b...
    IPv4 Address. . . . . : 192.168.1.102
    Subnet Mask . . . . . : 255.255.255.0
    Default Gateway . . . . . : 192.168.1.1

Ethernet adapter Local Area Connection:

    Media State . . . . . : Media disconnected
    Connection-specific DNS Suffix . :
  
```

17. ใส่ Subnet mask จากนั้นเลือก Done แล้วกดปุ่ม OK



```

Administrator: C:\Windows\system32\cmd.exe
Microsoft Windows [Version 6.1.7100]
Copyright (c) 2009 Microsoft Corporation. All rights reserved.

C:\Users\Hotline>ipconfig

Windows IP Configuration

Wireless LAN adapter Wireless Network Connection:

    Connection-specific DNS Suffix . : 
    Link-local IPv6 Address . . . . . : fe80::1047:27d1:2a3:b...
    IPv4 Address. . . . . : 192.168.1.102
    Subnet Mask . . . . . : 255.255.255.0
    Default Gateway . . . . . : 192.168.1.1

Ethernet adapter Local Area Connection:

    Media State . . . . . : Media disconnected
    Connection-specific DNS Suffix . :
  
```

18. ใส่ Default Gateway จากนั้นเลือก Done แล้วกดปุ่ม OK



```

Administrator: C:\Windows\system32\cmd.exe
Microsoft Windows [Version 6.1.7100]
Copyright (c) 2009 Microsoft Corporation. All rights reserved.

C:\Users\Hotline>ipconfig

Windows IP Configuration

Wireless LAN adapter Wireless Network Connection:

    Connection-specific DNS Suffix . : 
    Link-local IPv6 Address . . . . . : fe80::1047:27d1:2a3:b...
    IPv4 Address. . . . . : 192.168.1.102
    Subnet Mask . . . . . : 255.255.255.0
    Default Gateway . . . . . : 192.168.1.1

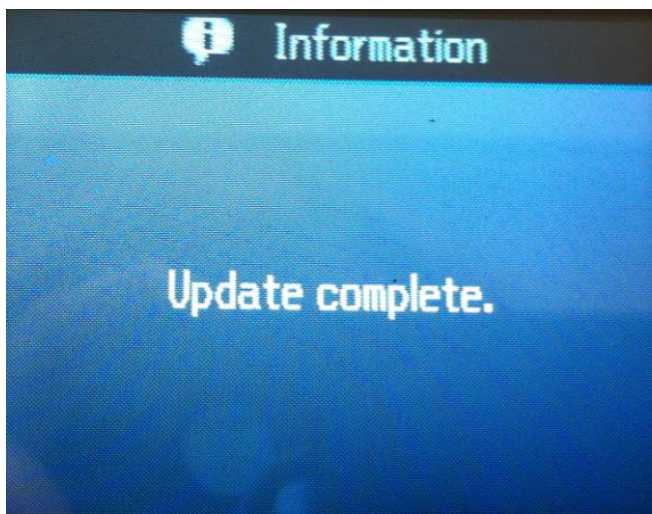
Ethernet adapter Local Area Connection:

    Media State . . . . . : Media disconnected
    Connection-specific DNS Suffix . :
  
```

19. จะปรากฏหน้าต่าง Confirm Settings จากนั้นกดปุ่ม OK



20. จะปรากฏหน้าต่างเสร็จสิ้น จากนั้นไปเซต IP Address ที่ไดรวอร์ในเครื่องคอมพิวเตอร์ตามขั้นตอนต่อไป




4.วิธีการติดตั้ง ไดรเวอร์เครื่องพิมพ์

1. ในแผ่นไดรวอร์ หากปรากฏหน้าต่าง ดังรูปคลิก **X** เพื่อปิดหน้าต่างนี้

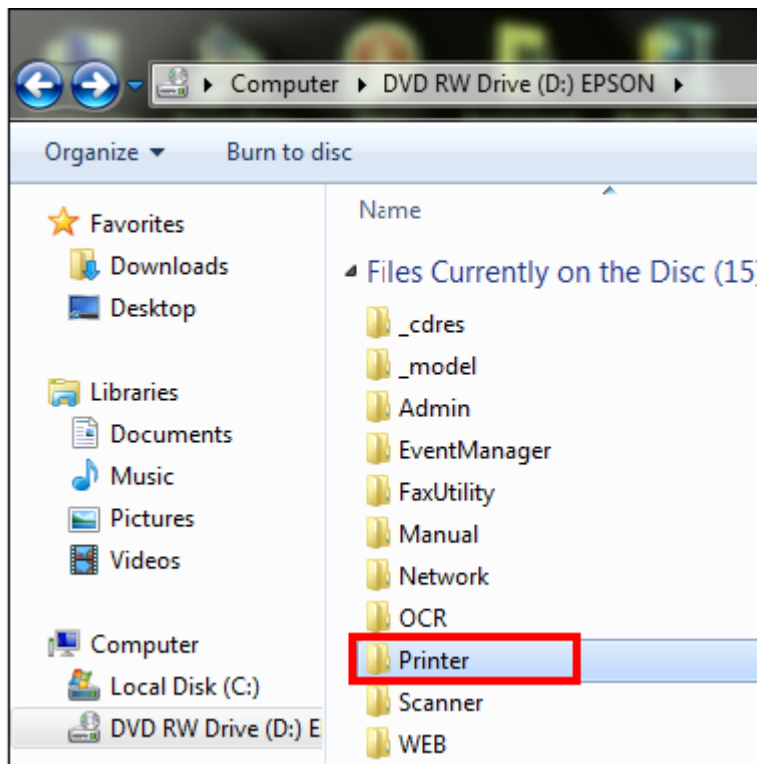


2. ดับเบิลคลิกที่ไอคอน 

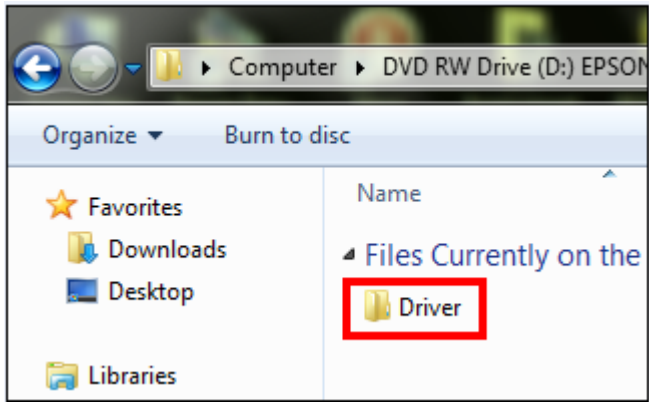
3. คลิกขวาที่  DVD RW Drive (D:) EPSON เลือก **Open**



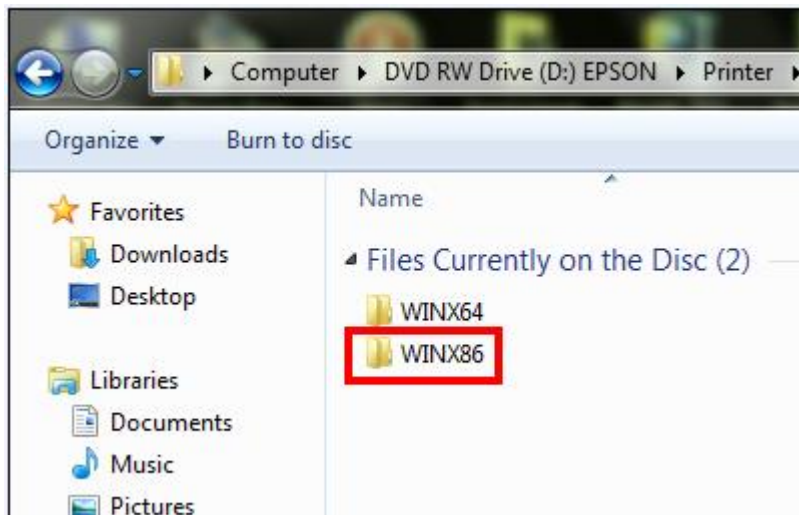
4.ดับเบิลคลิกที่ Printer



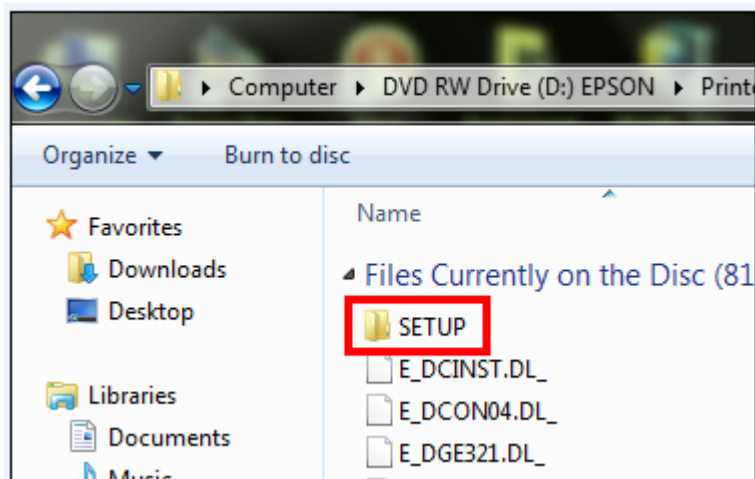
5.ดับเบิลคลิก Driver



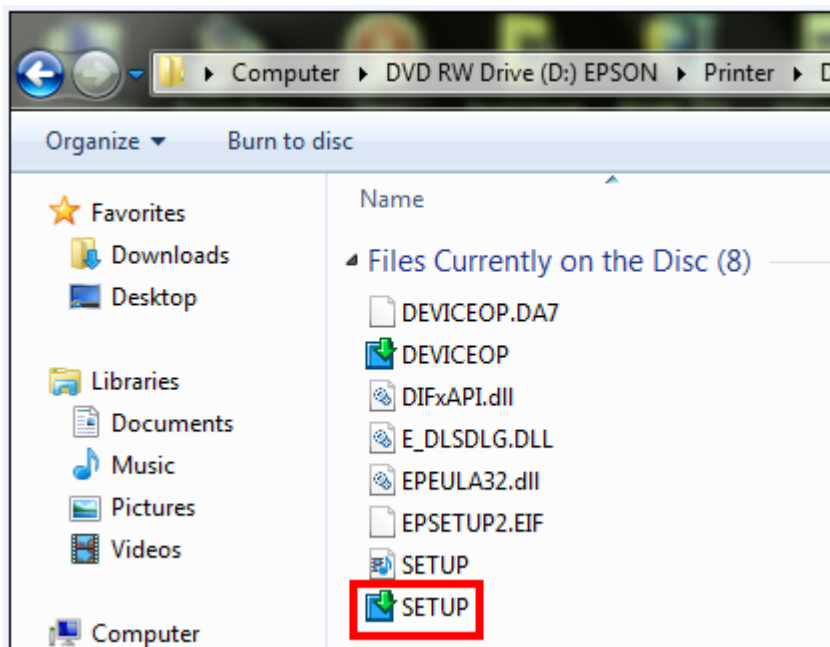
6. ดับเบิลคลิกที่  WINX86



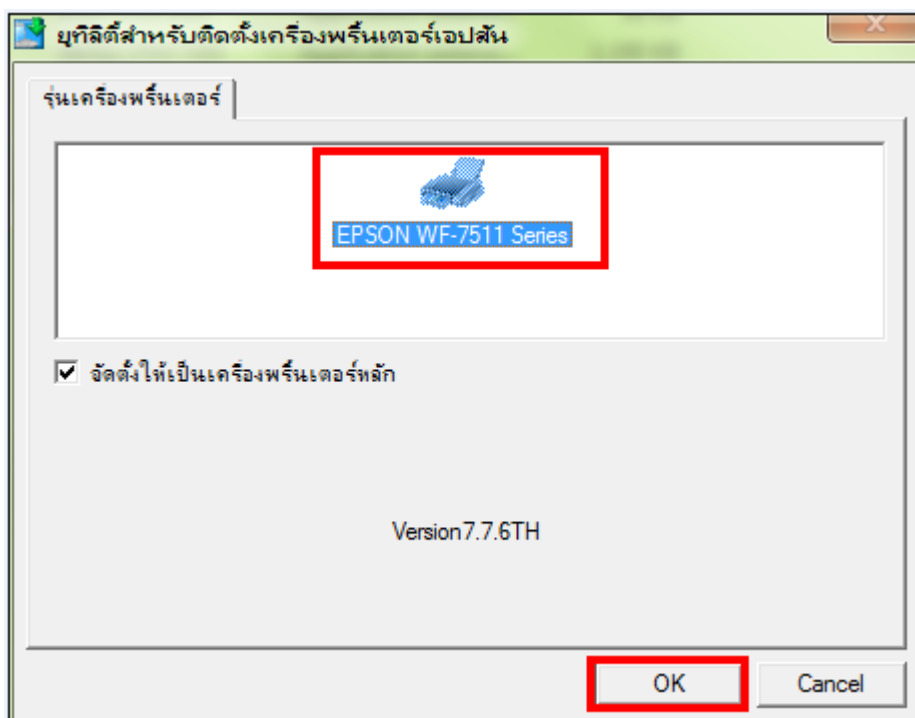
7. ดับเบิลคลิก  SETUP



8.ดับเบิลคลิก  SETUP

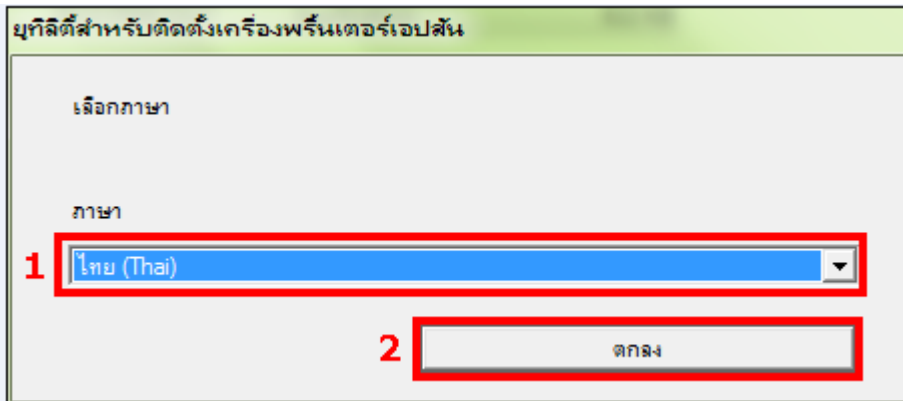


9.จะปรากฏหน้าต่าง ให้เลือกชื่อเครื่องพิมพ์ จากนั้นให้คลิก **OK**

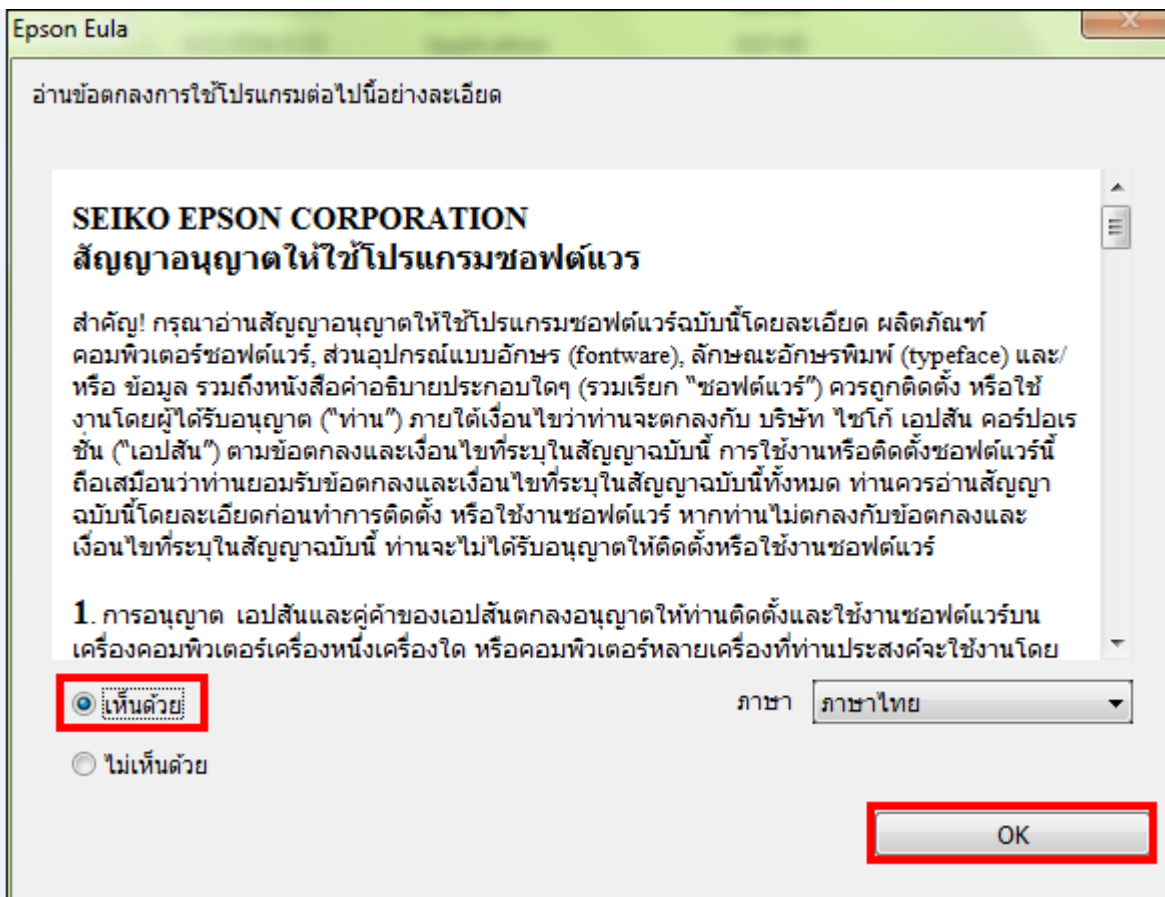


10. จะปรากฏหน้าต่างดังรูป

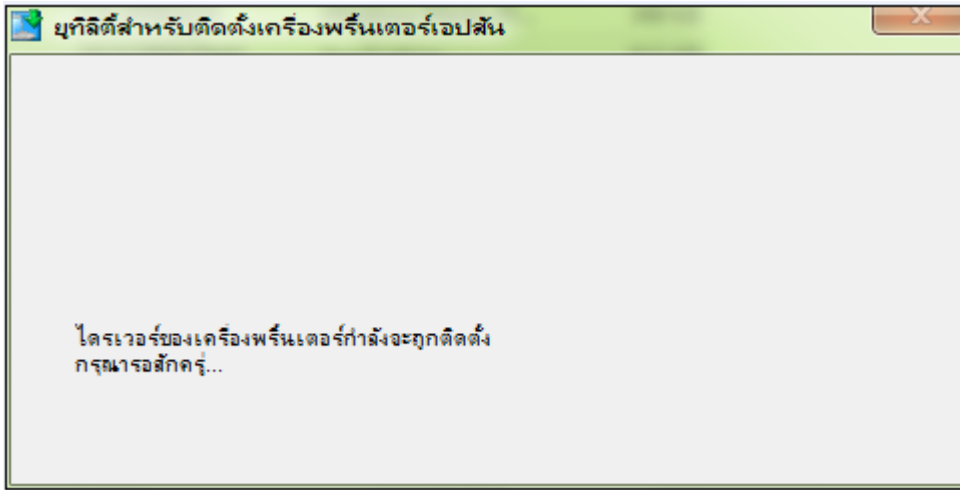
1. เลือกภาษา
2. คลิก **ตกลง**



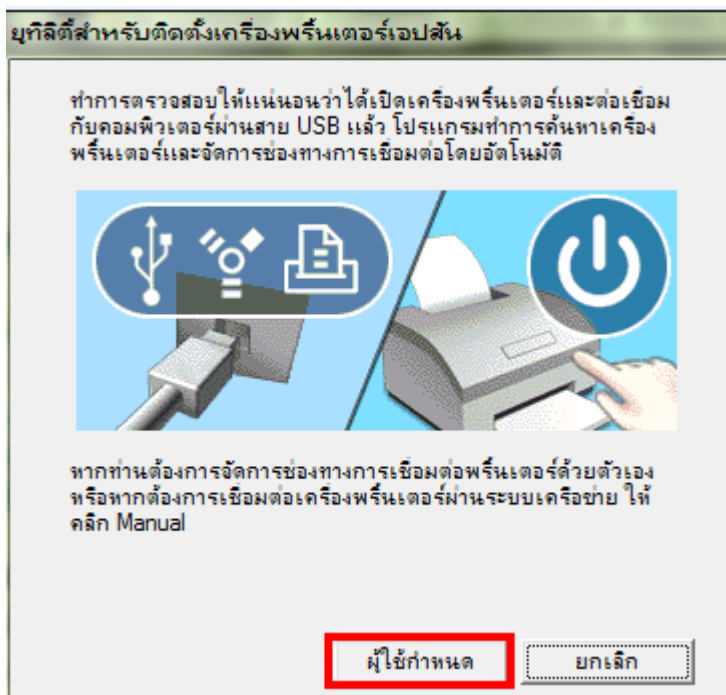
11. คลิก **เห็นด้วย** จากนั้นคลิก **OK**



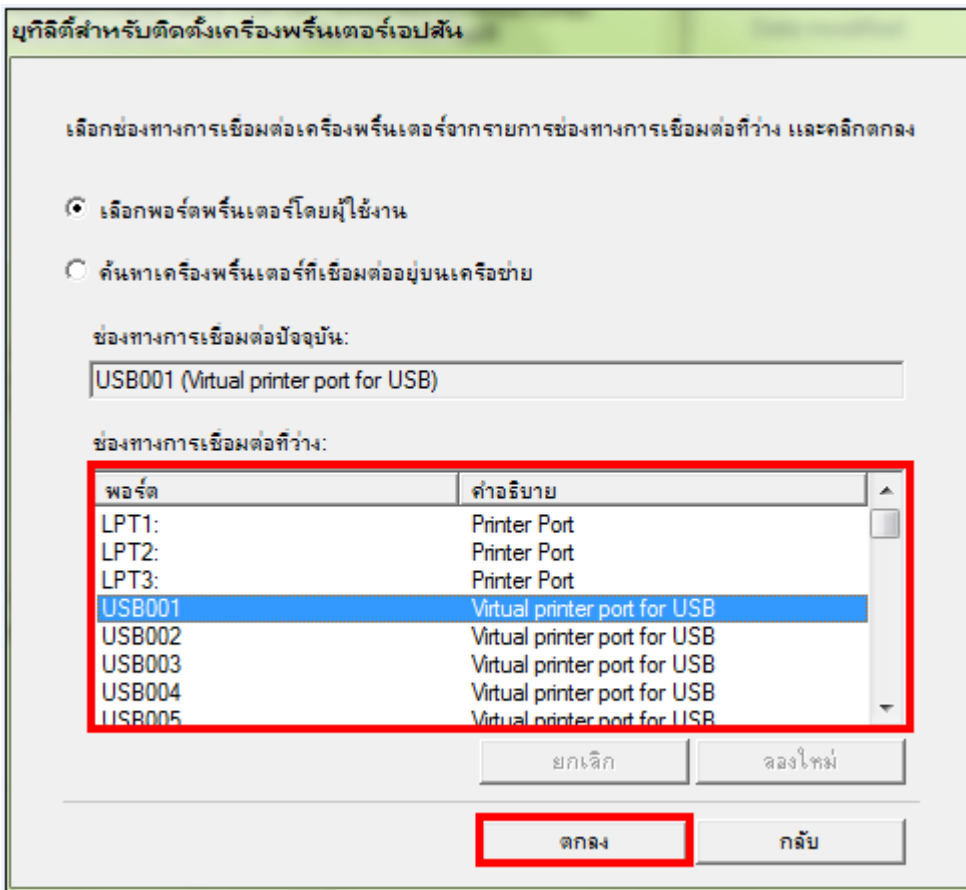
12. จะปรากฏหน้าต่างกำลังติดตั้ง



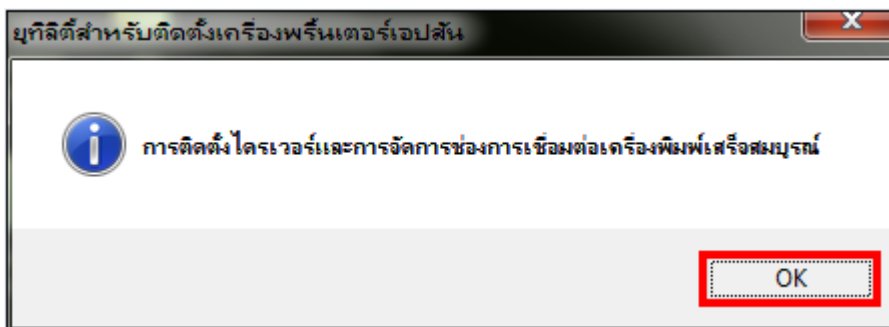
13.เลือก ผู้ใช้กำหนด



14.เลือกพอร์ตที่เชื่อมต่อ ให้เลือกพอร์ตไหนก่อนก็ได้ จากนั้นคลิกที่ ตกลง



15.คลิก **OK**

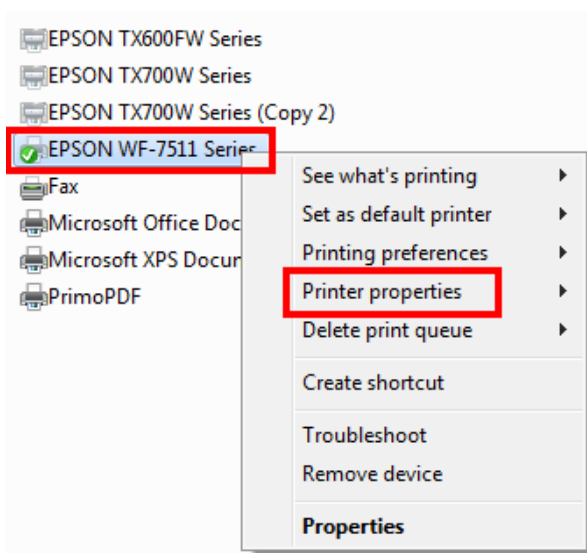


5. Add Port ที่ไดรเวอร์เครื่องพิมพ์

1.คลิกที่ **Start** เลือก **Devices and Printers**

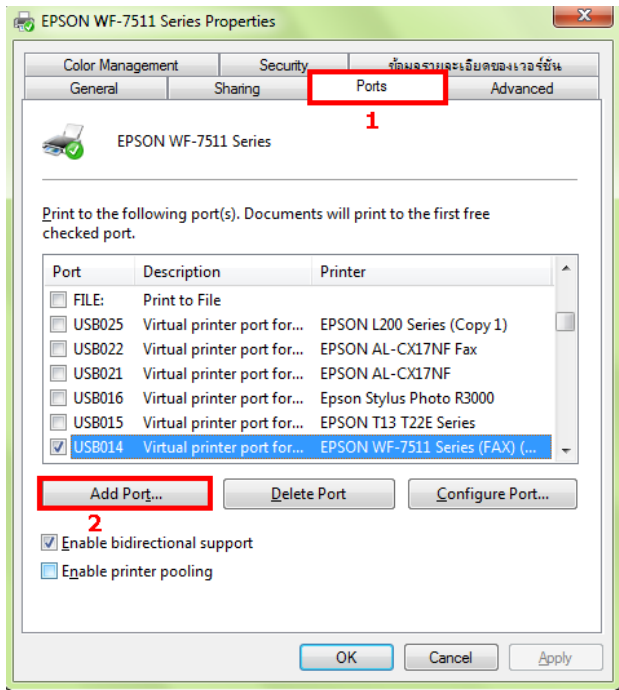


2.คลิกขวาที่ชื่อเครื่องพิมพ์ จากนั้นเลือกที่ **Printer properties**



3.จะปรากฏหน้าต่างดังรูป

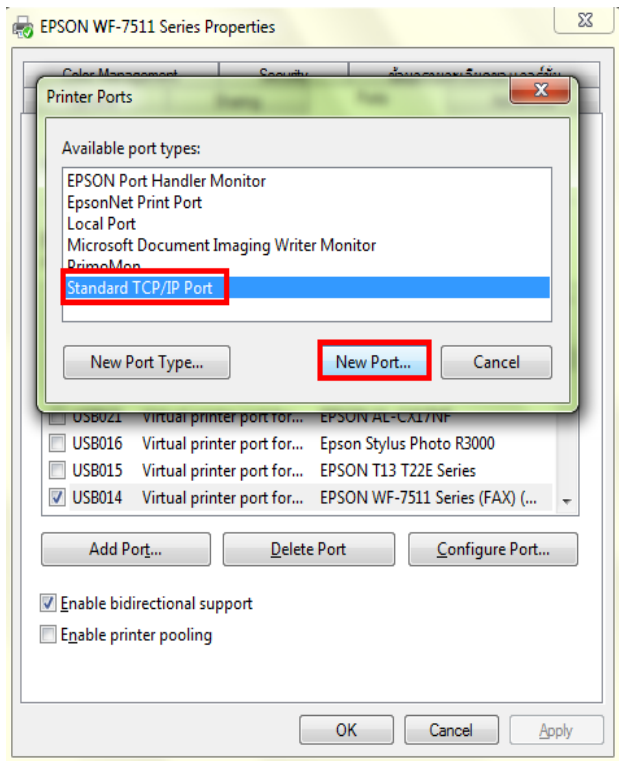
- 1.เลือกที่แท็บ **Ports**
- 2.คลิกที่ **Add Port**



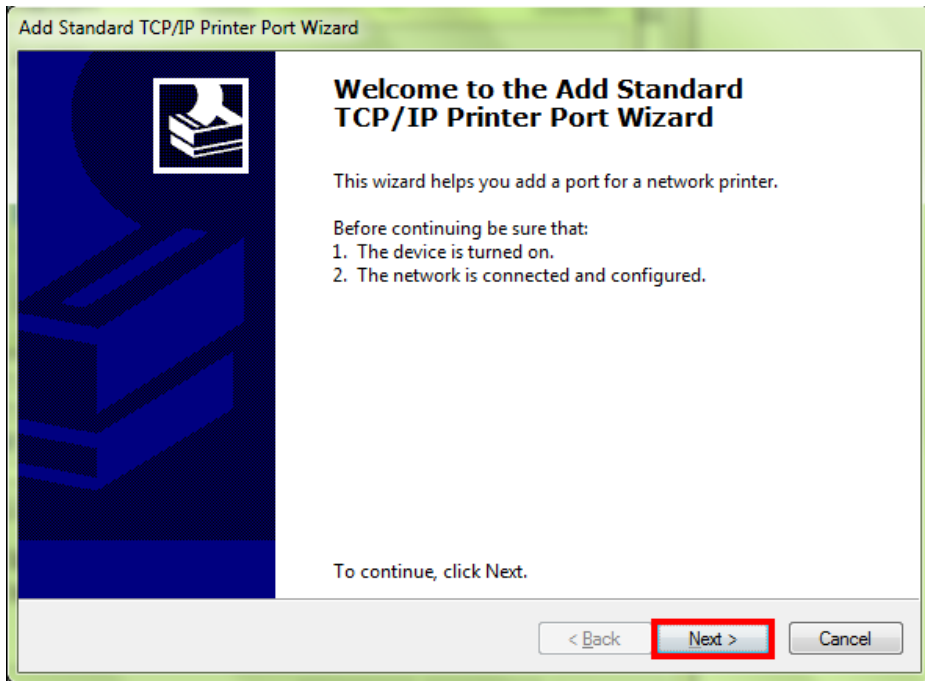
4. จะปรากฏหน้าต่าง Printer Ports

1. เลือก **Standard TCP/IP Port**

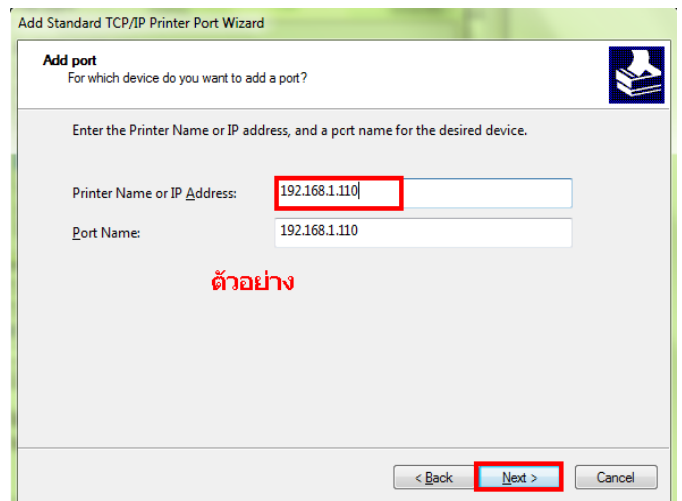
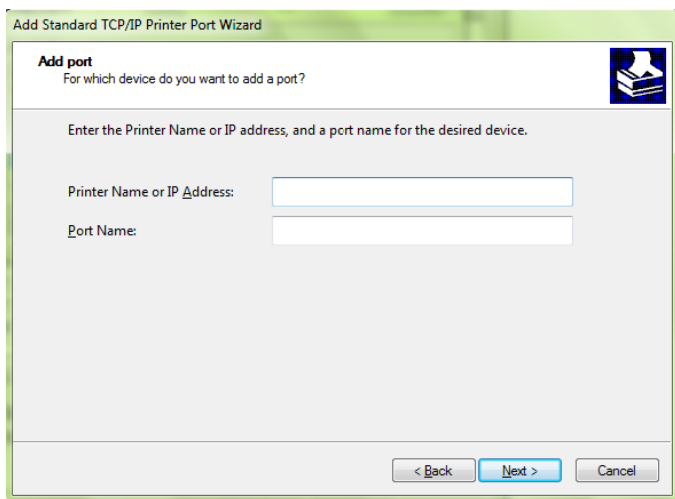
2. คลิกที่ **New Port**



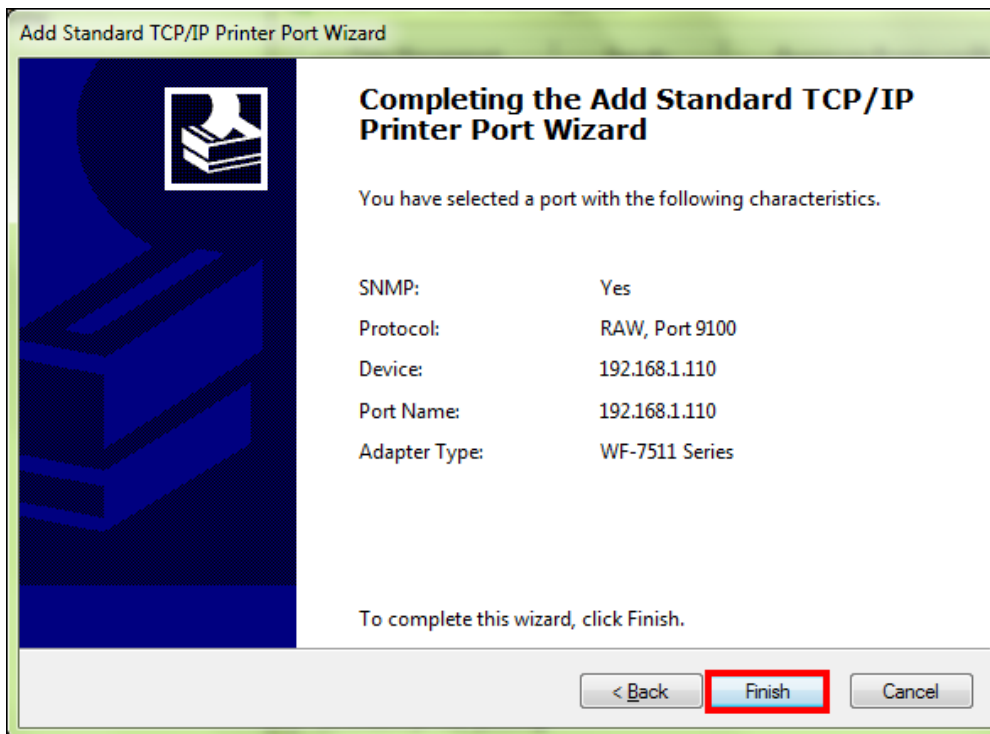
5. คลิก **Next**



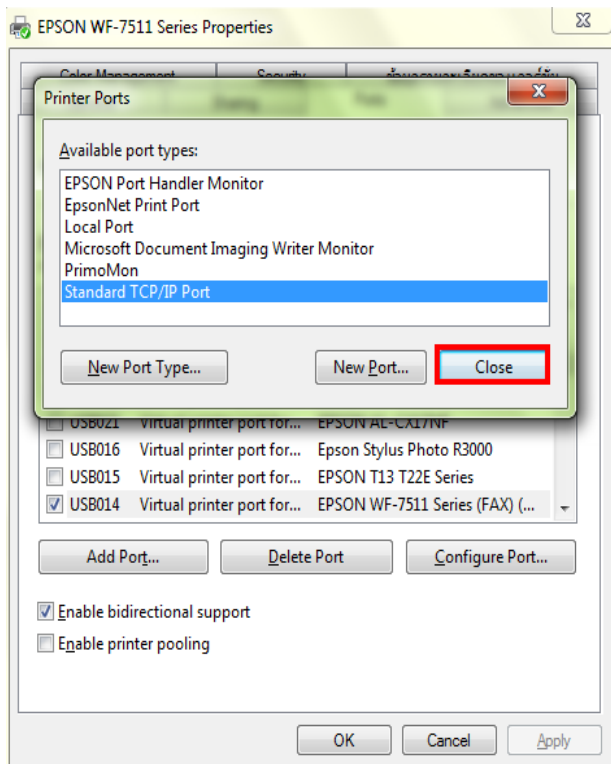
6. ใส่ **IP Address** ของเครื่องพิมพ์ ที่ได้มีการตั้งค่าไว้ (ดูได้จากค่ารายงานที่พิมพ์ออกมา)



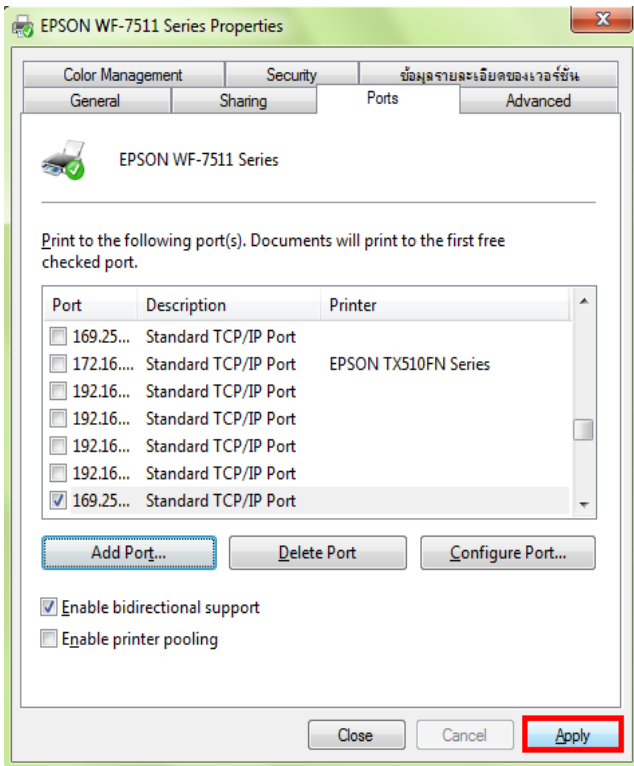
7. คลิกที่ **Finish**



8. คลิ๊ก Close



9. คลิ๊ก Apply



10. เลือกแท็บ **General** จากนั้นคลิกที่ **Print Test Page** เพื่อทดสอบการเชื่อมต่อ

