

## **1. Connect Wireless ที่เครื่องคอมพิวเตอร์ กับ Router หรือ Access Point**

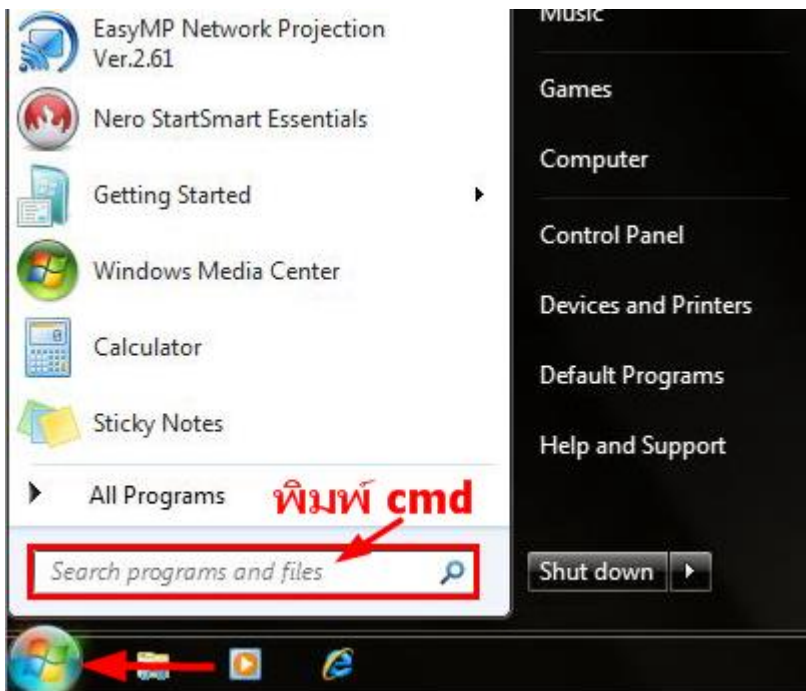
1.คลิกที่ไอคอน  ด้านล่างขวาคอมพิวเตอร์

2.เลือกชื่อ **Router** หรือ **Access Point** จากนั้นคลิก **Connect**

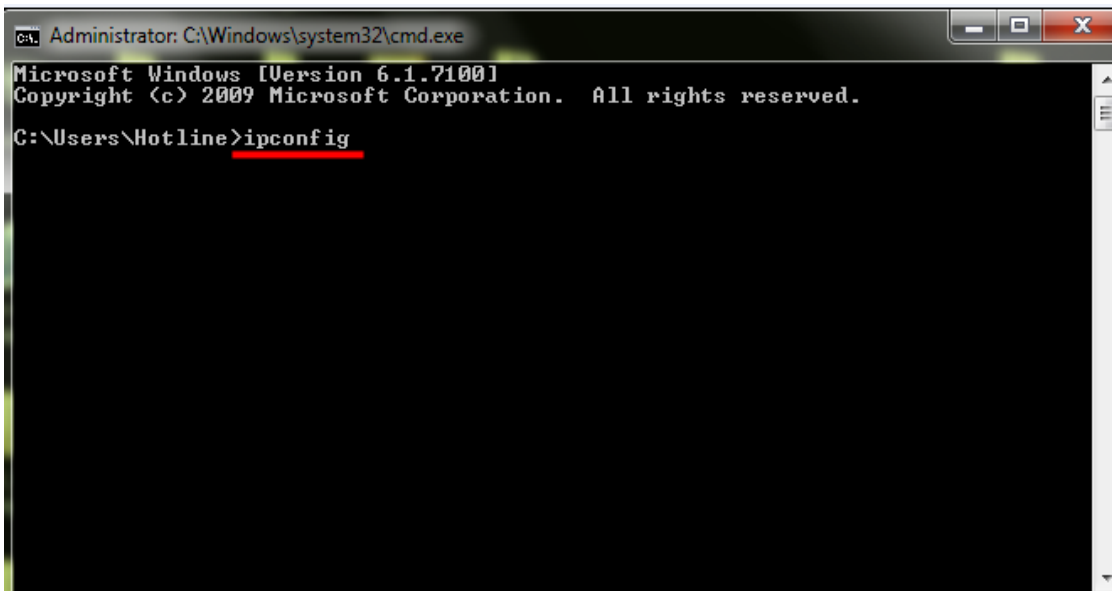


**2.เช็ค IP Address ที่เครื่องคอมพิวเตอร์ เพื่อจะนำไปเช็ค Wi-Fi (ข้อ.ที่ 14)**

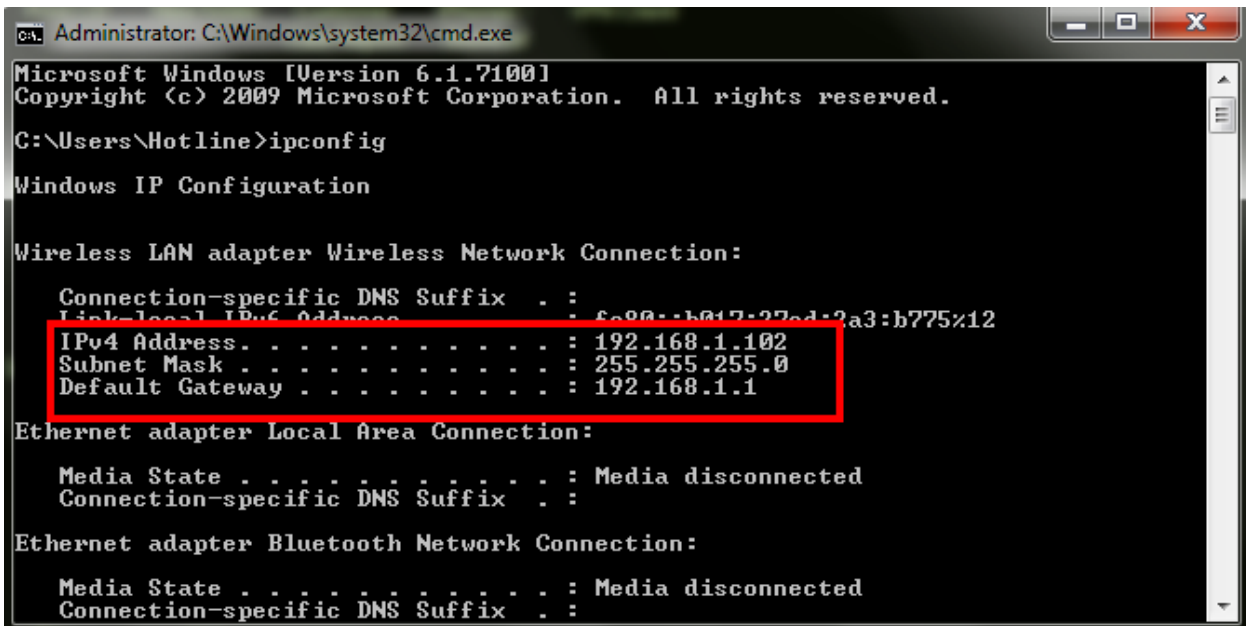
1.ไปที่ **Start** พิมพ์ **cmd** ที่ช่อง **Search programs files** แล้ว กด Enter 1 ครั้ง ที่ keyboard



2.จะปรากฏหน้าต่าง ดังรูป ให้พิมพ์ **ipconfig** แล้ว กด Enter 1 ครั้ง ที่ keyboard



3. จะปรากฏหน้าต่าง ดังรูป ซึ่งจะโชว์ IP Address ของคอมพิวเตอร์ หลังจากนั้นให้หา IP Address วางให้เครื่อง Printer เพื่อจะนำ IP Address ไปเซตที่เครื่อง Printer โดยให้ IP Address อยู่ในวง Network เดียวกันแต่ไม่ให้ซ้ำกัน เช่น IP Address ของคอมพิวเตอร์ เป็น **192.168.1.102** ต้องเซต IP ของ printer ให้เป็น **192.168.1.60**



```
Administrator: C:\Windows\system32\cmd.exe
Microsoft Windows [Version 6.1.7100]
Copyright (c) 2009 Microsoft Corporation. All rights reserved.

C:\Users\Hotline>ipconfig

Windows IP Configuration

Wireless LAN adapter Wireless Network Connection:

    Connection-specific DNS Suffix . : 
    Link-local IPv6 Address . . . . . : fe80::b017-27ad-2a3:b775%12
    IPv4 Address. . . . . : 192.168.1.102
    Subnet Mask . . . . . : 255.255.255.0
    Default Gateway . . . . . : 192.168.1.1

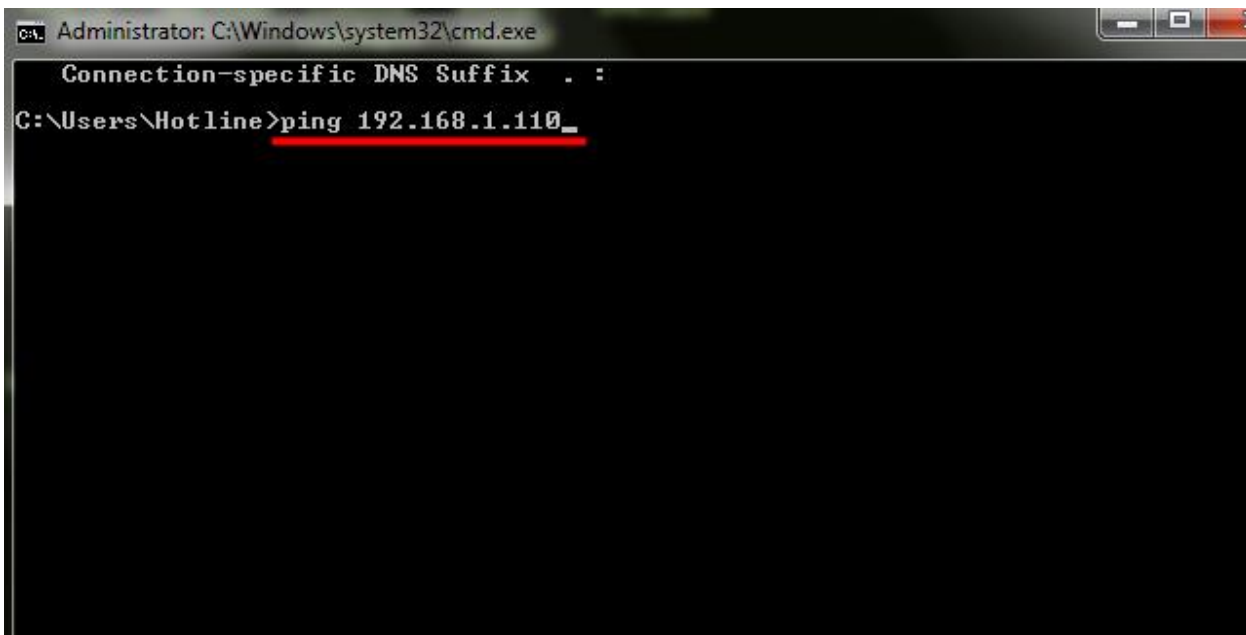
Ethernet adapter Local Area Connection:

    Media State . . . . . : Media disconnected
    Connection-specific DNS Suffix . : 

Ethernet adapter Bluetooth Network Connection:

    Media State . . . . . : Media disconnected
    Connection-specific DNS Suffix . :
```

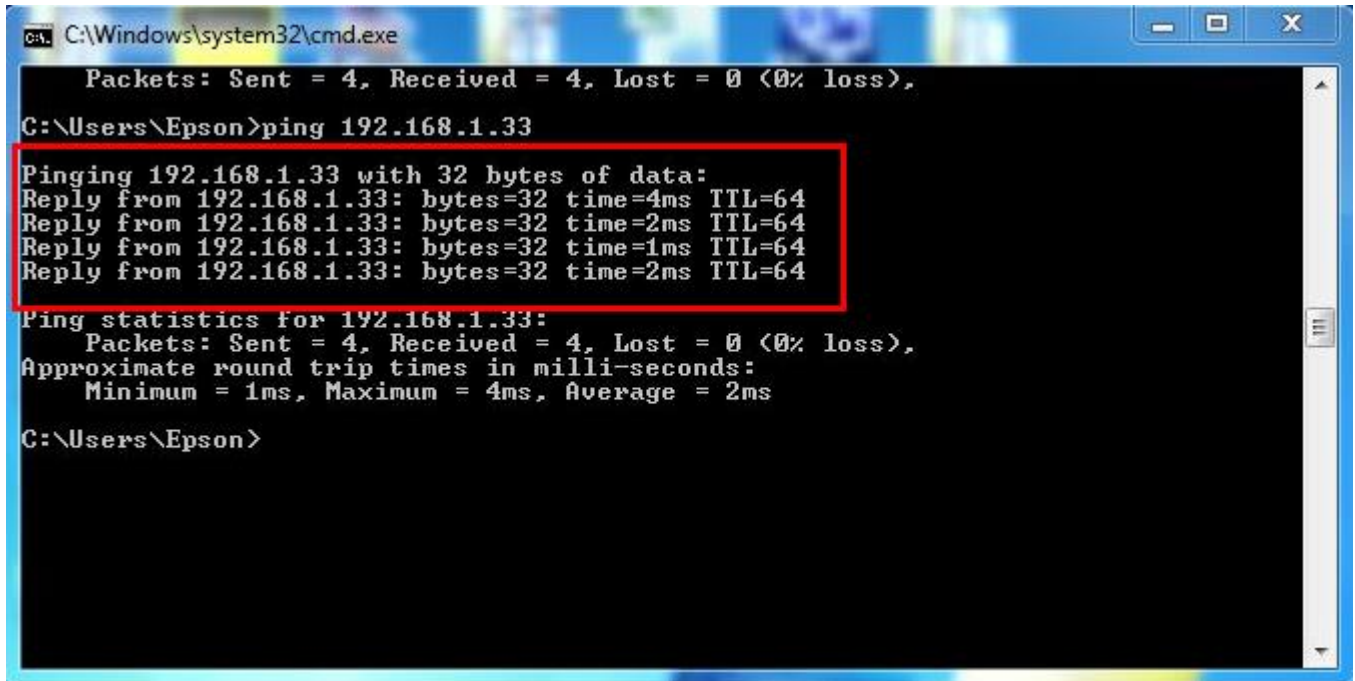
4. ถ้าต้องการเช็คค่า IP Address ที่จะนำไป Set ที่ Printer เป็น IP ที่ว่างหรือไม่ ให้พิมพ์คำว่า **ping** เคาवरรด แล้วตามด้วย IP ที่ต้องการเช็ค เช่น **ping 192.168.1.110** แล้วกด Enter (เลข IP Address สามารถเปลี่ยนได้ ตามปลายทาง)



```
Administrator: C:\Windows\system32\cmd.exe

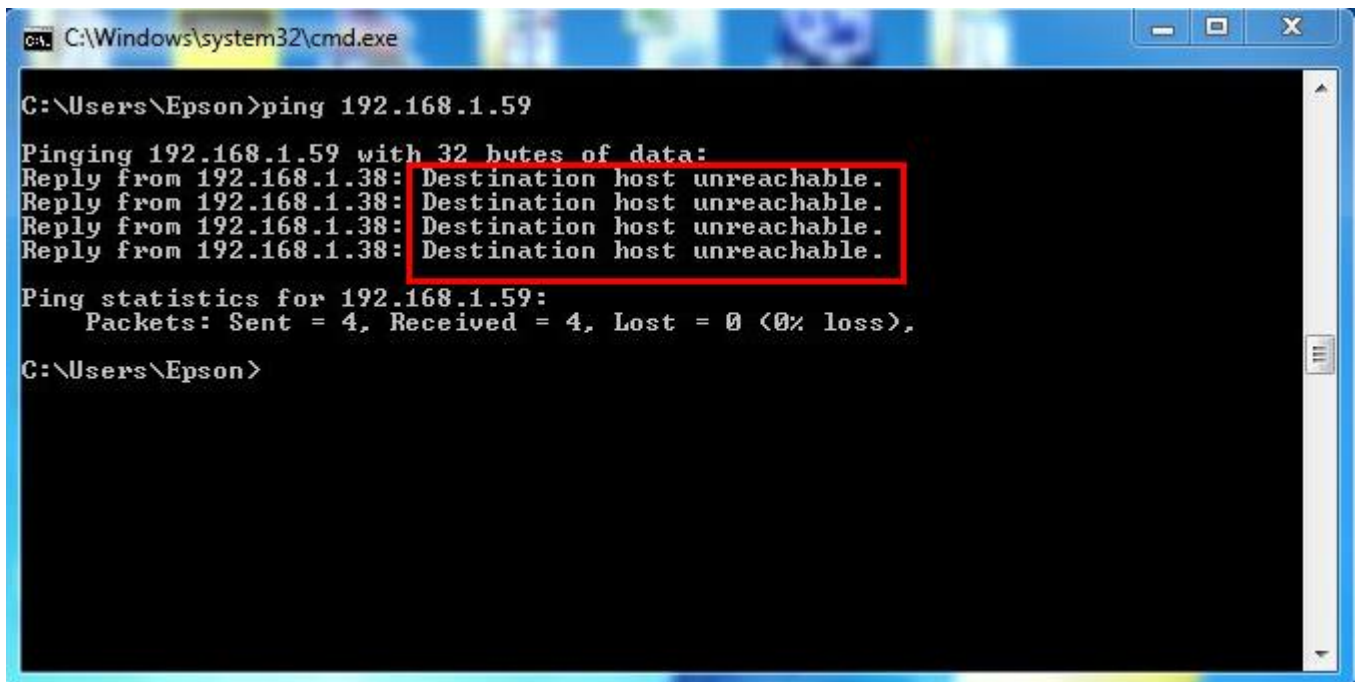
Connection-specific DNS Suffix . : 
C:\Users\Hotline>ping 192.168.1.110_
```

5. ถ้ามีสัญญาณจะขึ้นข้อความว่า Reply from ... (เลข IP Address ตามเครื่องปลายทาง)



```
C:\Windows\system32\cmd.exe
Packets: Sent = 4, Received = 4, Lost = 0 (0% loss),
C:\Users\Epson>ping 192.168.1.33
Pinging 192.168.1.33 with 32 bytes of data:
Reply from 192.168.1.33: bytes=32 time=4ms TTL=64
Reply from 192.168.1.33: bytes=32 time=2ms TTL=64
Reply from 192.168.1.33: bytes=32 time=1ms TTL=64
Reply from 192.168.1.33: bytes=32 time=2ms TTL=64
Ping statistics for 192.168.1.33:
    Packets: Sent = 4, Received = 4, Lost = 0 (0% loss),
    Approximate round trip times in milli-seconds:
        Minimum = 1ms, Maximum = 4ms, Average = 2ms
C:\Users\Epson>
```

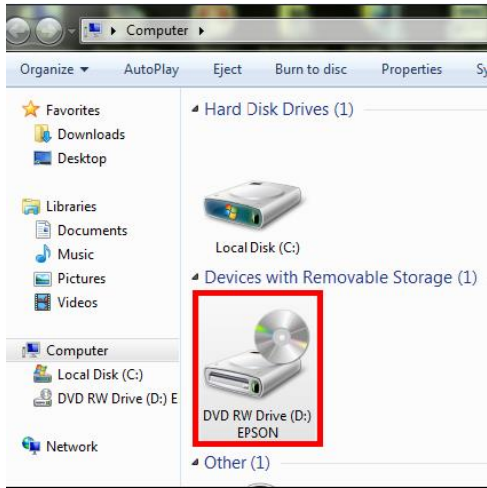
6. แต่ถ้าไม่มีสัญญาณจะขึ้นมาว่า Destination host unreachable (แสดงว่า IP Address ตัวนี้เป็นค่าว่าง ให้นำ IP ตัวนี้ไป Set ที่ Printer)



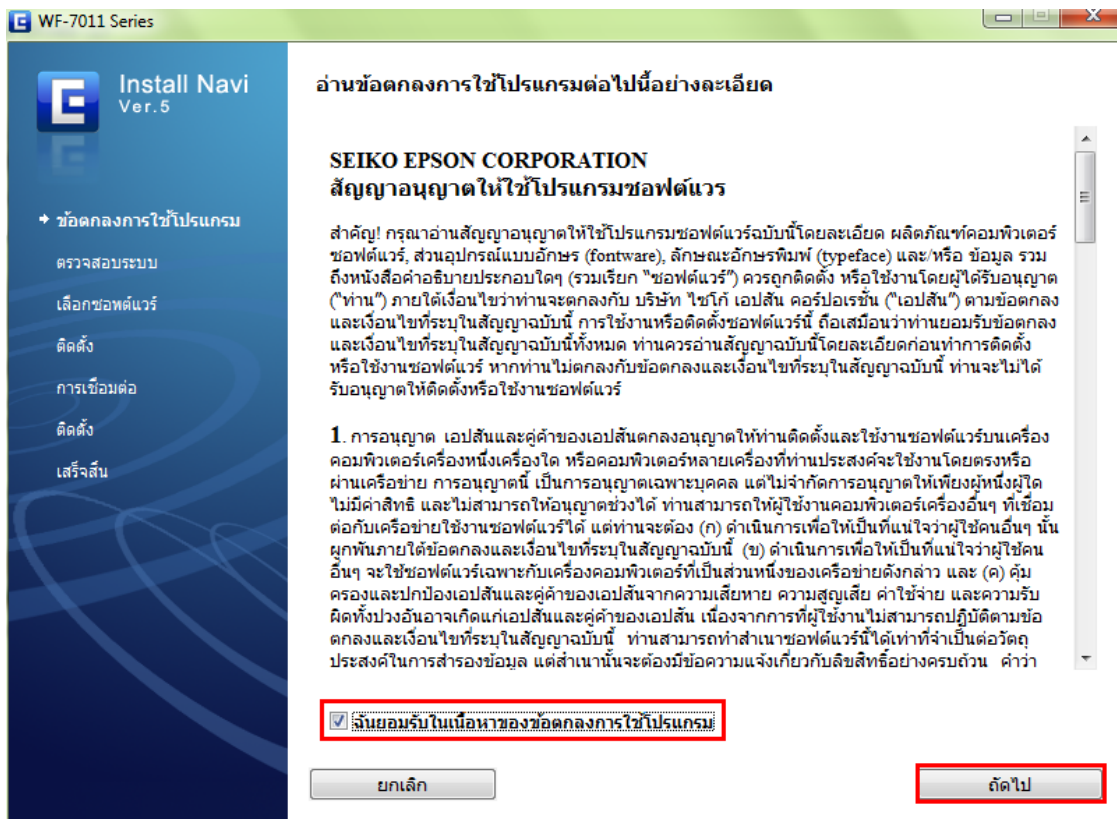
```
C:\Windows\system32\cmd.exe
C:\Users\Epson>ping 192.168.1.59
Pinging 192.168.1.59 with 32 bytes of data:
Reply from 192.168.1.38: Destination host unreachable.
Reply from 192.168.1.38: Destination host unreachable.
Reply from 192.168.1.38: Destination host unreachable.
Reply from 192.168.1.38: Destination host unreachable.
Ping statistics for 192.168.1.59:
    Packets: Sent = 4, Received = 4, Lost = 0 (0% loss),
C:\Users\Epson>
```

### 3. วิธีการติดตั้งไดรเวอร์และเซต Wi-Fi

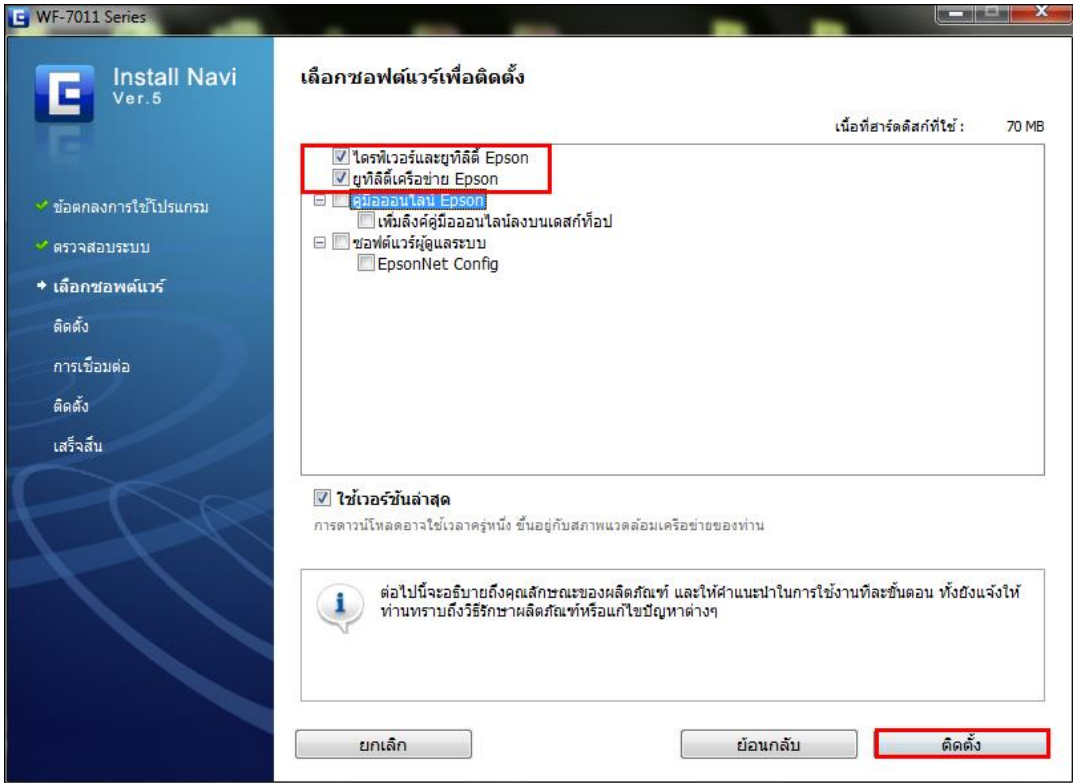
#### 1. ดับเบิลคลิกไดรฟ์ซีดี เพื่อเปิดแผ่นซีดี



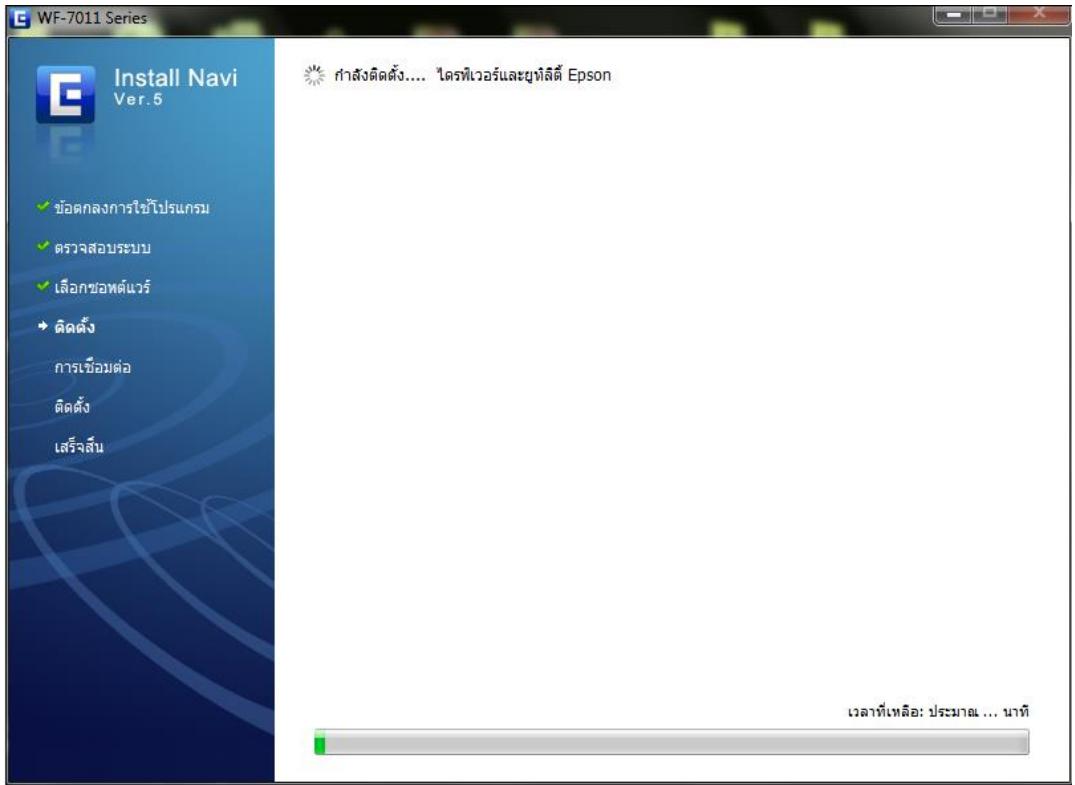
#### 2. คลิกที่ **ฉันยอมรับในเนื้อหาของข้อตกลงการใช้โปรแกรม** จากนั้นคลิก **ถัดไป**



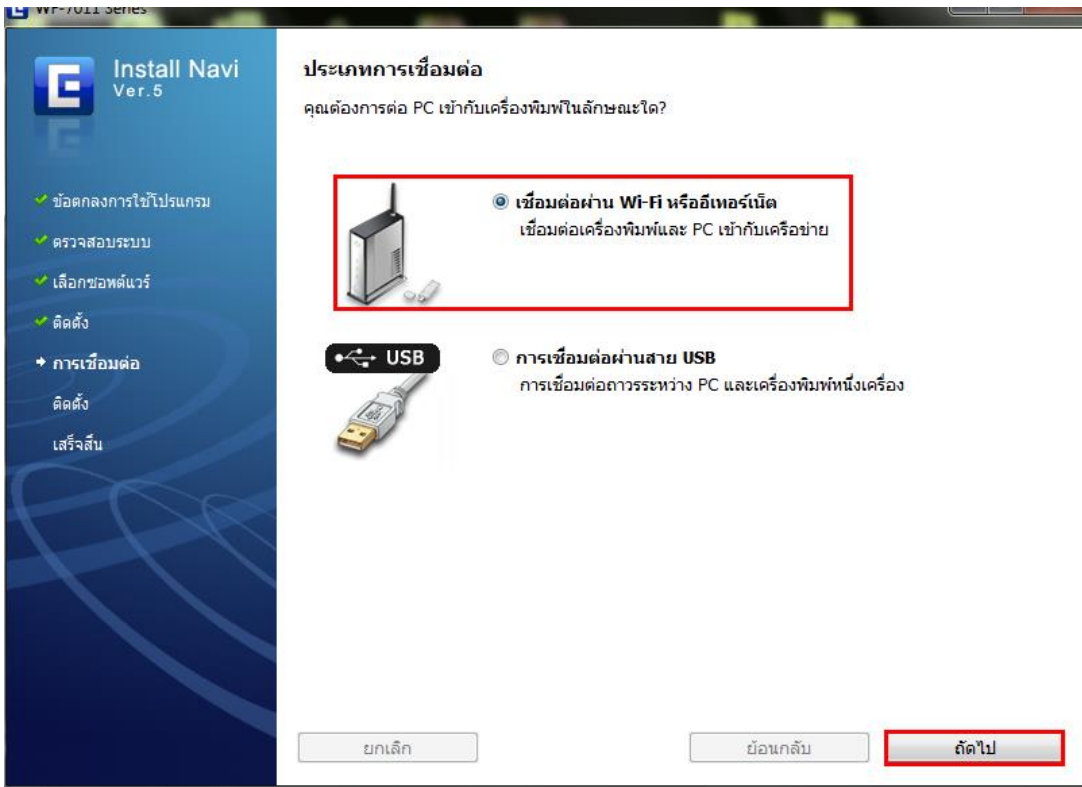
3.เลือก software ที่ต้องการติดตั้ง หากติดตั้ง wifi ต้องเลือก ยูทิลิตี้เครือข่าย Epson ด้วย จากนั้นคลิก **ติดตั้ง**



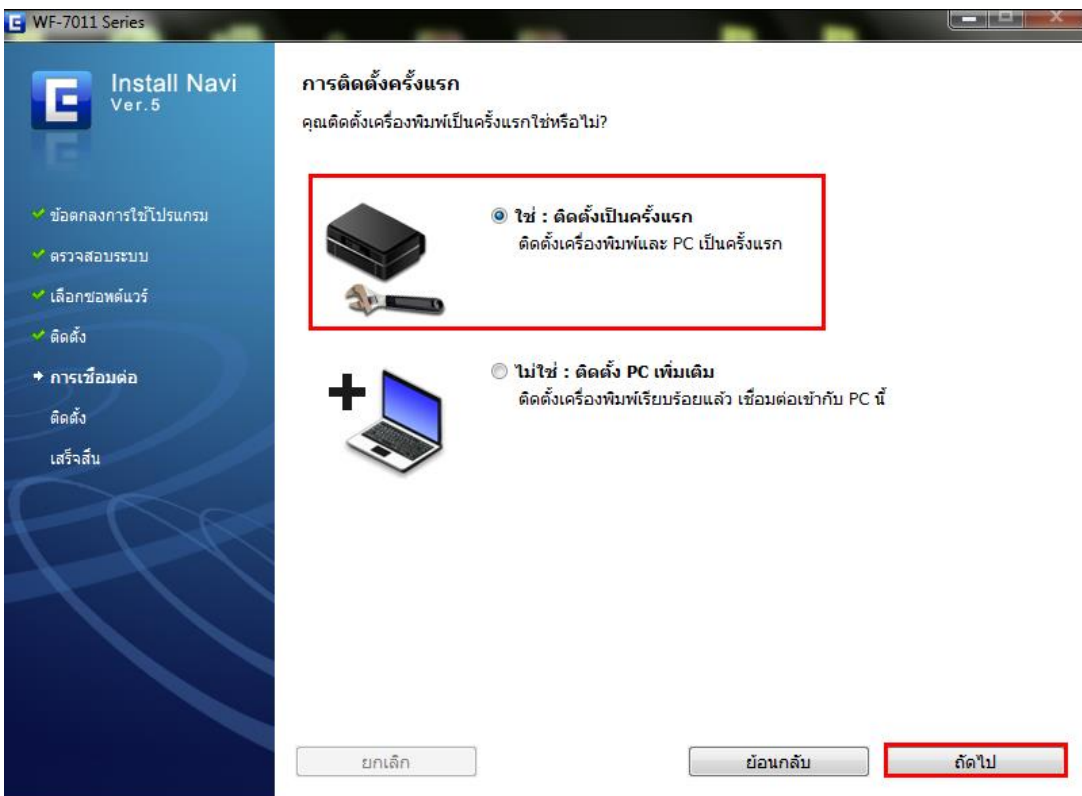
4.จะปรากฏหน้าต่างกำลังติดตั้ง



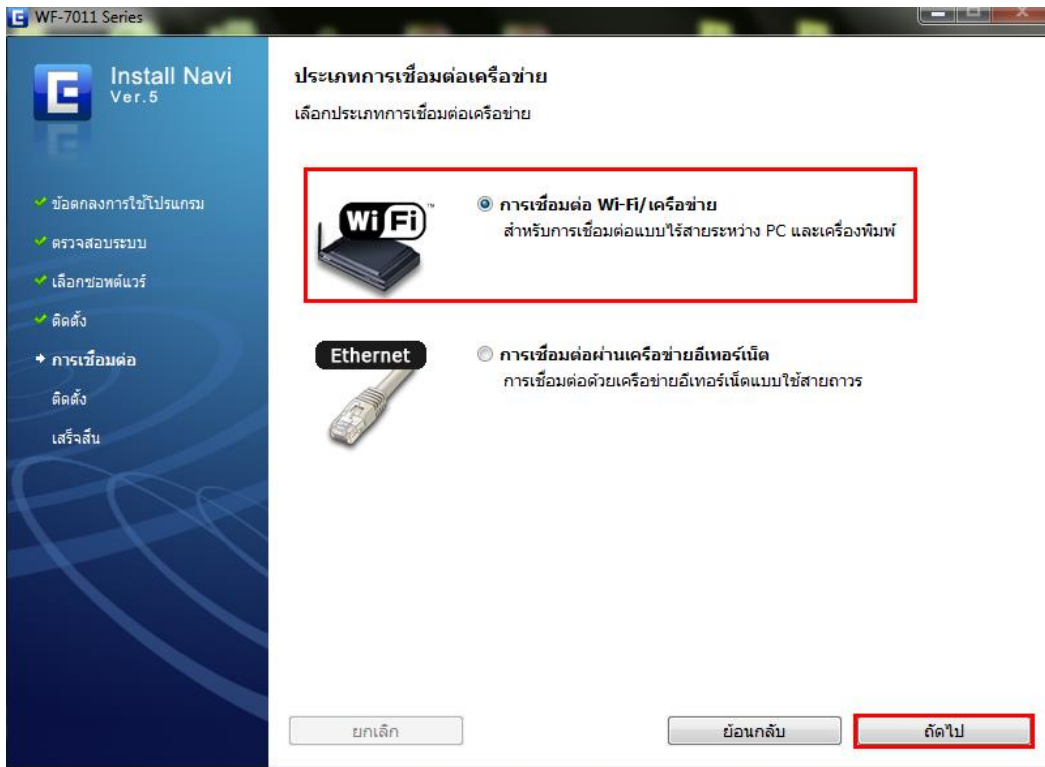
5.เลือก **เชื่อมต่อผ่าน Wi-Fi หรืออินเทอร์เน็ต** จากนั้นคลิก **ถัดไป**



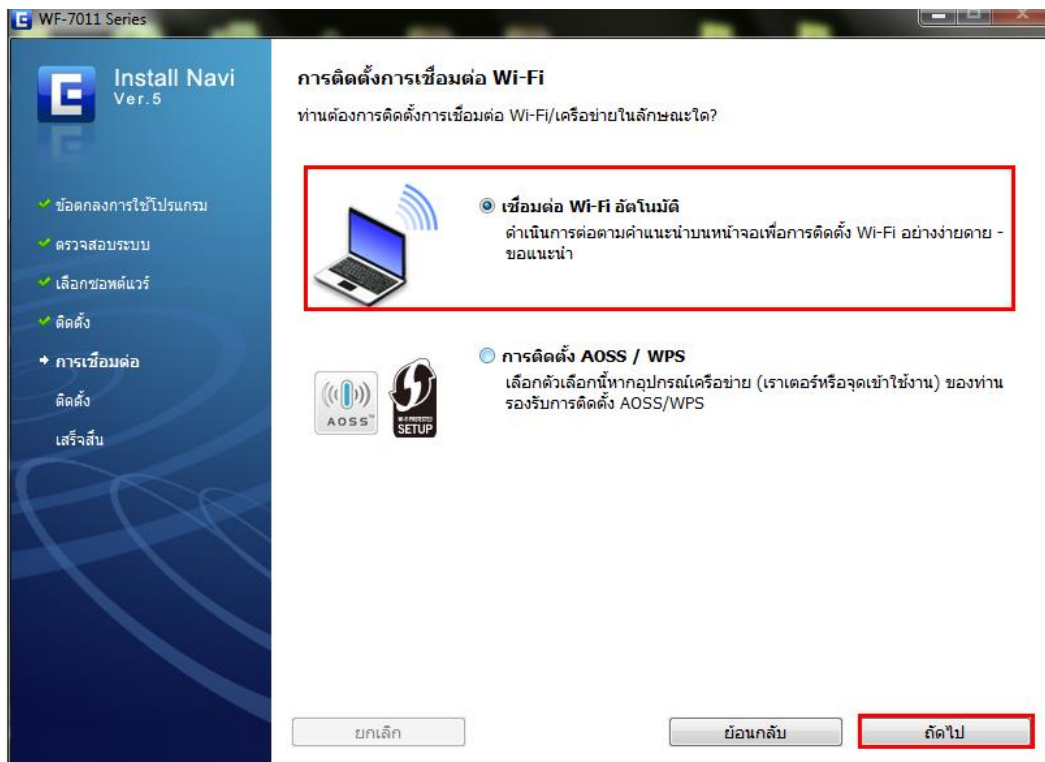
6.คลิก **ใช่: ติดตั้งเป็นครั้งแรก** จากนั้นคลิก **ถัดไป**



## 7.คลิก การเชื่อมต่อ Wi-Fi /เครือข่าย จากนั้นคลิก ถัดไป

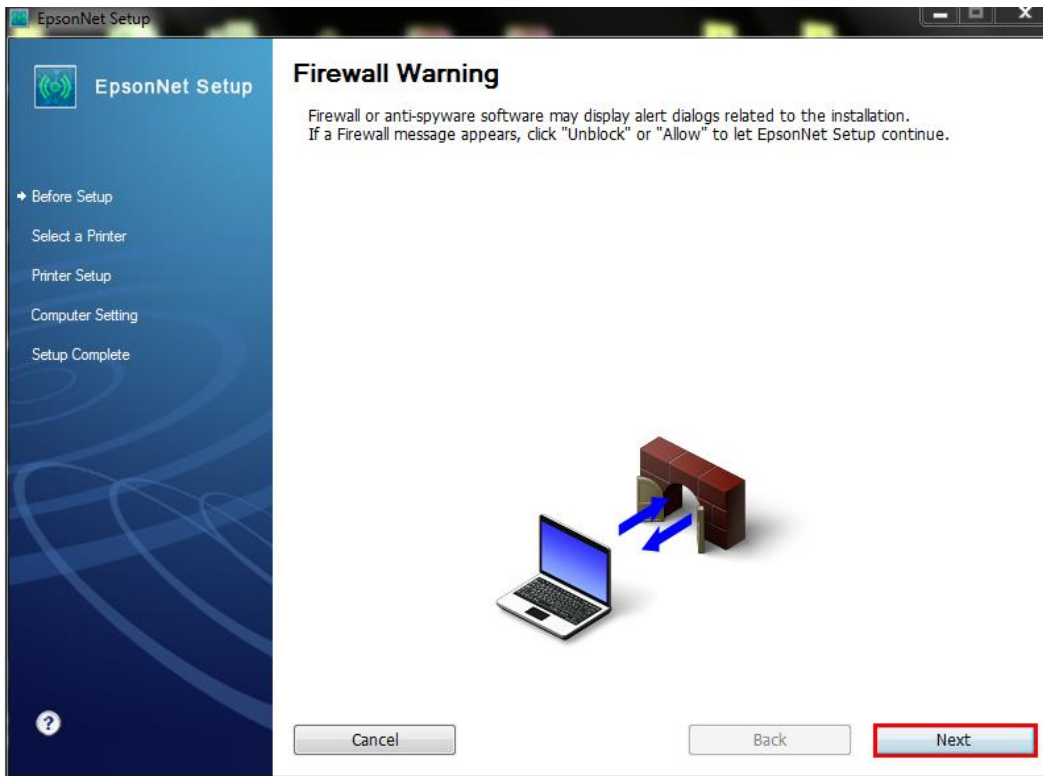


## 8.คลิก เชื่อมต่อ Wi-Fi อัตโนมัติ จากนั้นคลิก ถัดไป

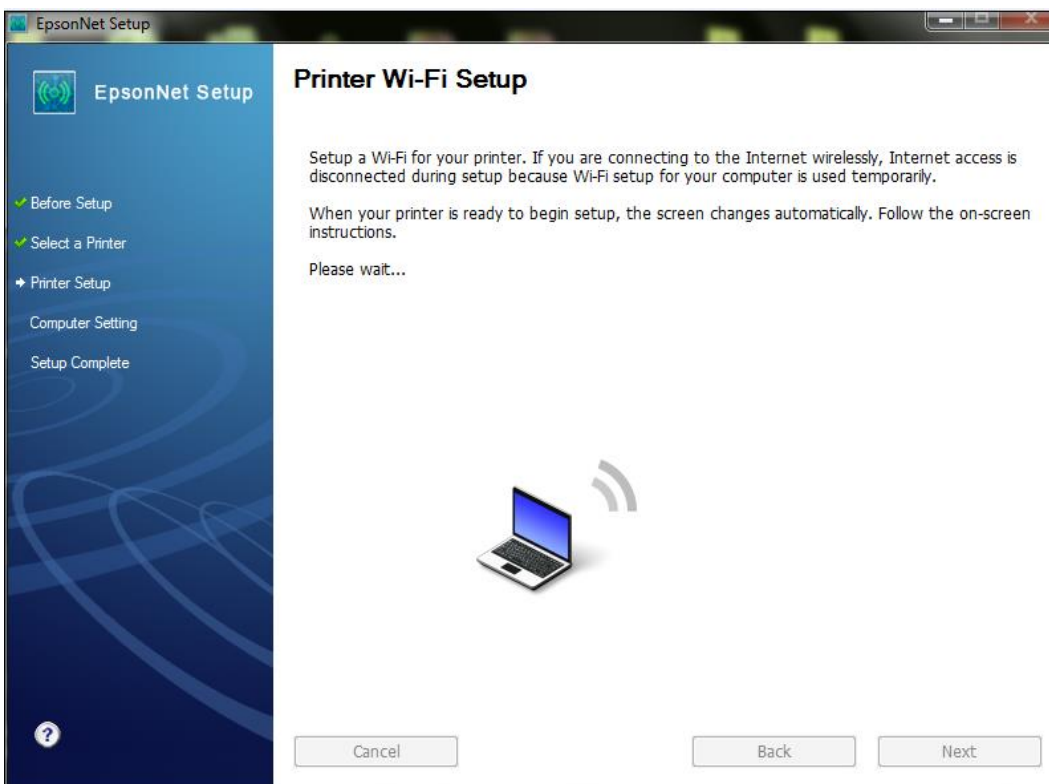




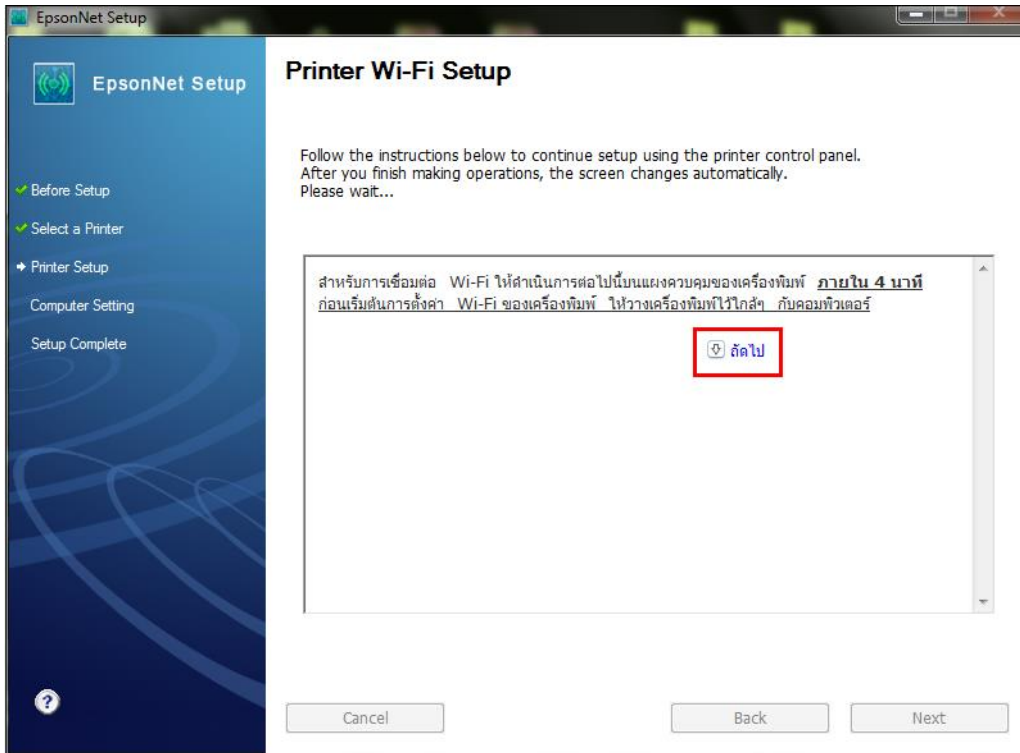
## 9.คลิก Next



## 10.จะปรากฏหน้าต่างดังรูป



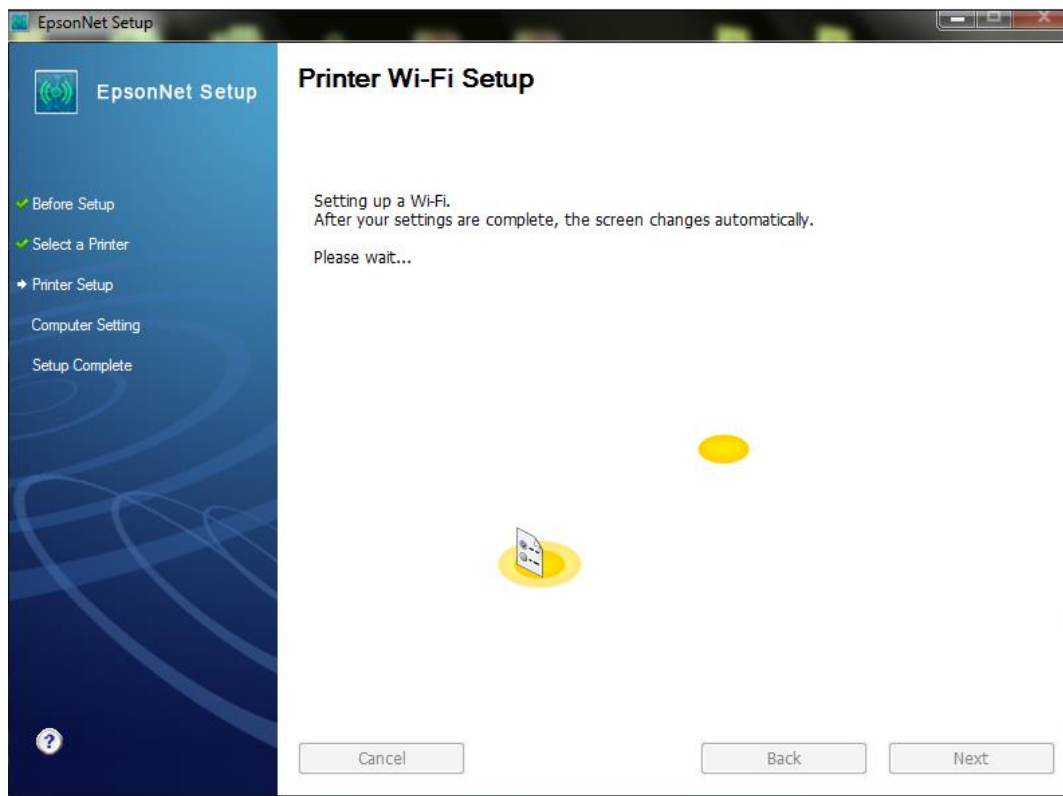
## 11.คลิก **ถัดไป**



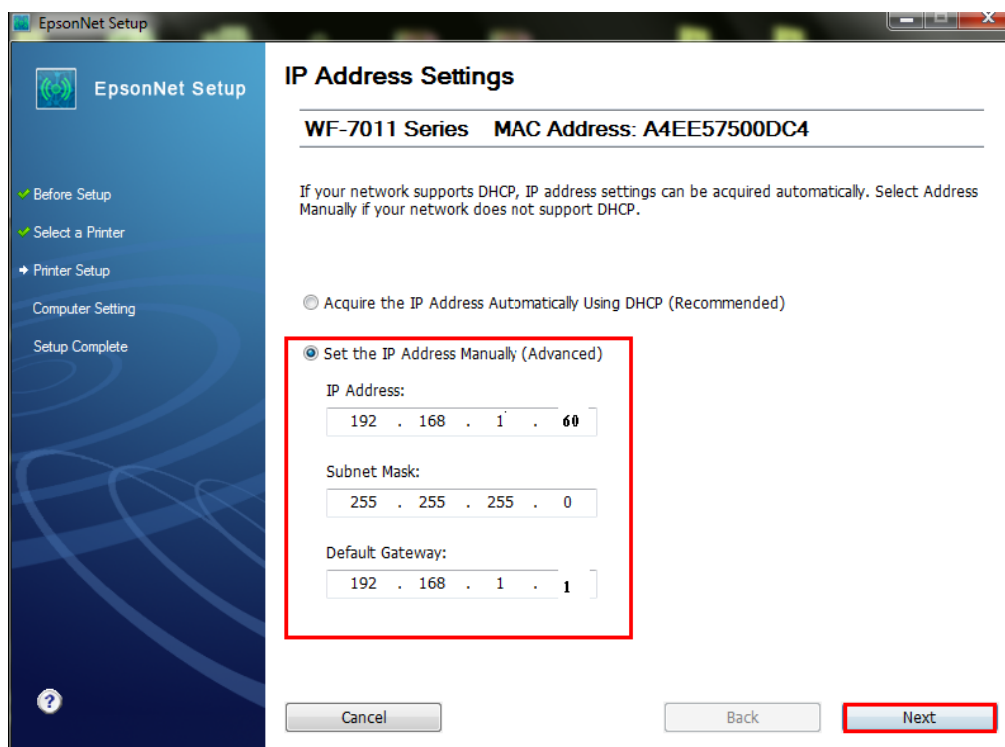
## 12.จะปรากฏหน้าต่างแนะนำวิธีการเชื่อมต่อWi-Fi ให้กดปุ่ม **Wi-Fi** ที่หน้าเครื่องพิมพ์ **3 วินาที** หรือจนกว่าไฟ **Wi-Fi** กะพริบ **สลับกัน** ดังรูป



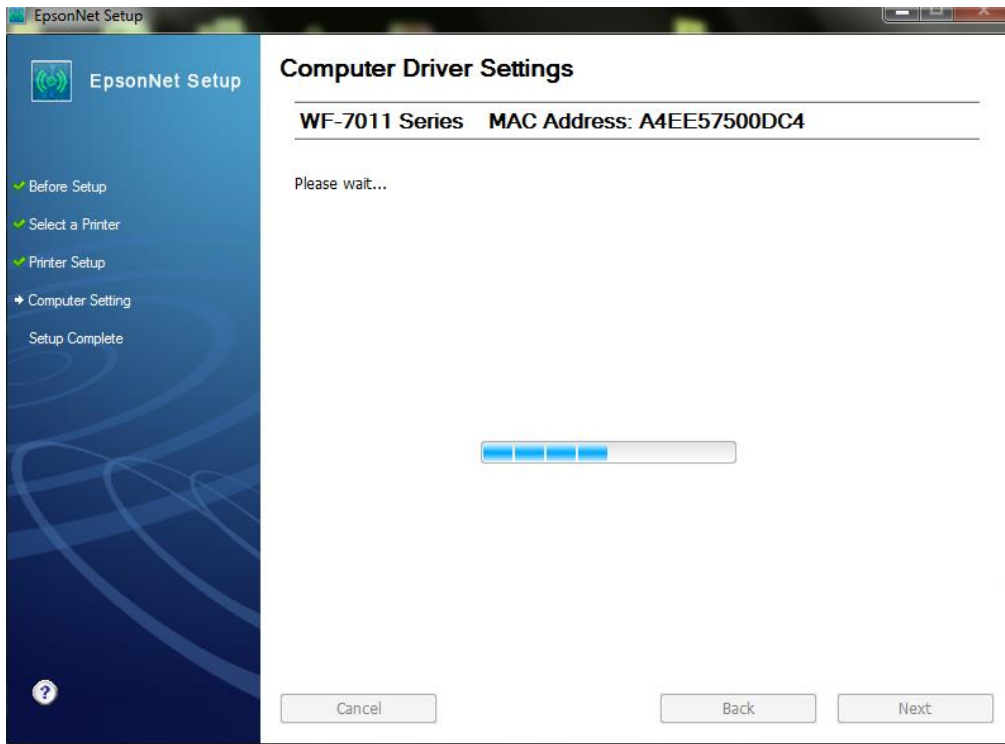
### 13. จะปรากฏหน้าต่างกำลังติดตั้ง



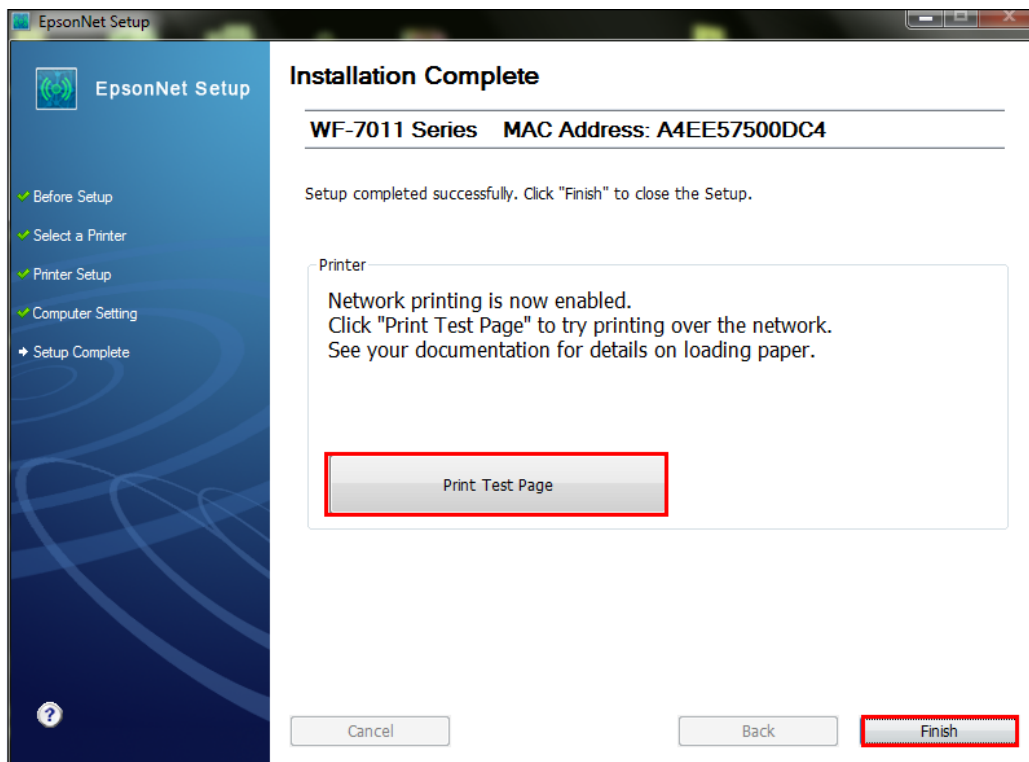
14.คลิกเลือก **Set the IP Address Manually (Advanced)** จากนั้นใส่ **IP Address / Subnet mask / Default Gateway** ตามที่ได้หา IP วางไว้ก่อนหน้านี้ จากนั้นคลิก **Next**



15. จะปรากฏหน้าต่างดังรูป รอสักครู่



16. คลิกที่ **Print Test Page** เพื่อทดสอบการเชื่อมต่อ จากนั้นคลิก **Finish**



## 17.คลิก เสร็จสิ้น

