

วิธีการเชื่อมต่อ Wifi แบบ Infra เครื่องพิมพ์รุ่น WF-7011สำหรับ MAC OS 10.7

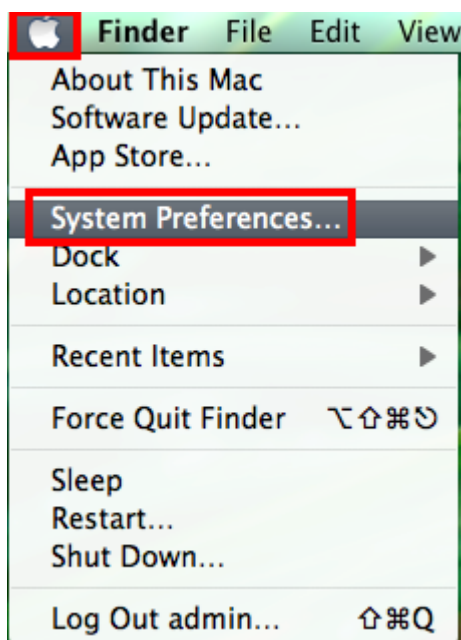
1. Connect Wireless ที่เครื่องคอมพิวเตอร์ กับ Router หรือ Access Point

1.คลิกที่  ด้านบนบนขวาของหน้าจอจากนั้นคลิกที่ **Router หรือ Access Point** เพื่อทำการเชื่อมต่อ Wireless

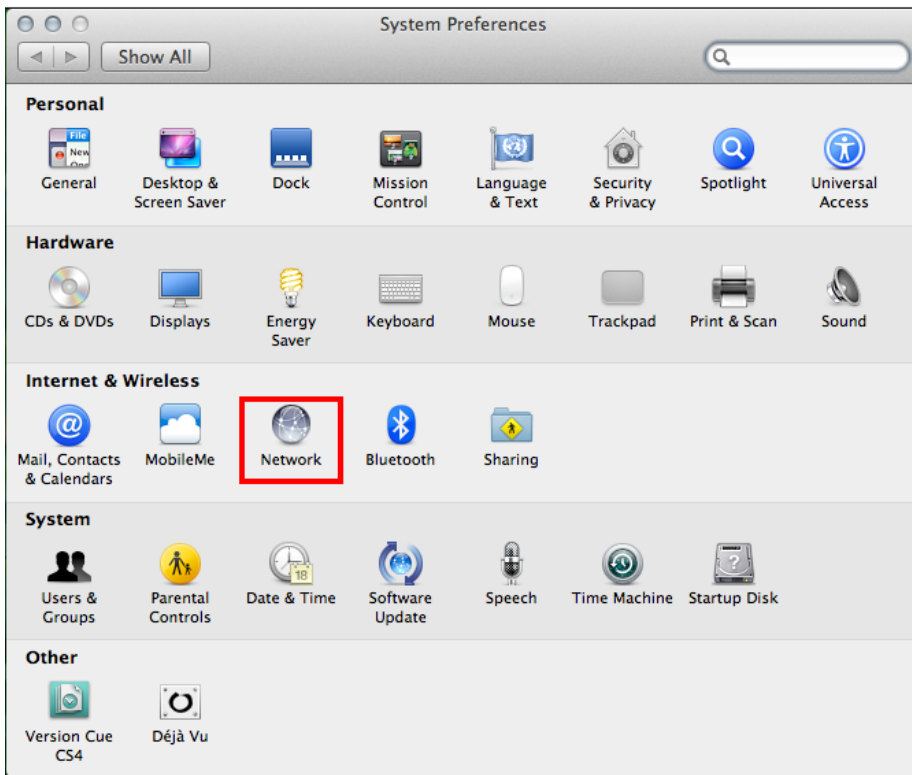


2. เช็ด IP Address ที่เครื่องคอมพิวเตอร์ เพื่อจะนำไปเช็ด Wi-Fi (ข้อ.14)

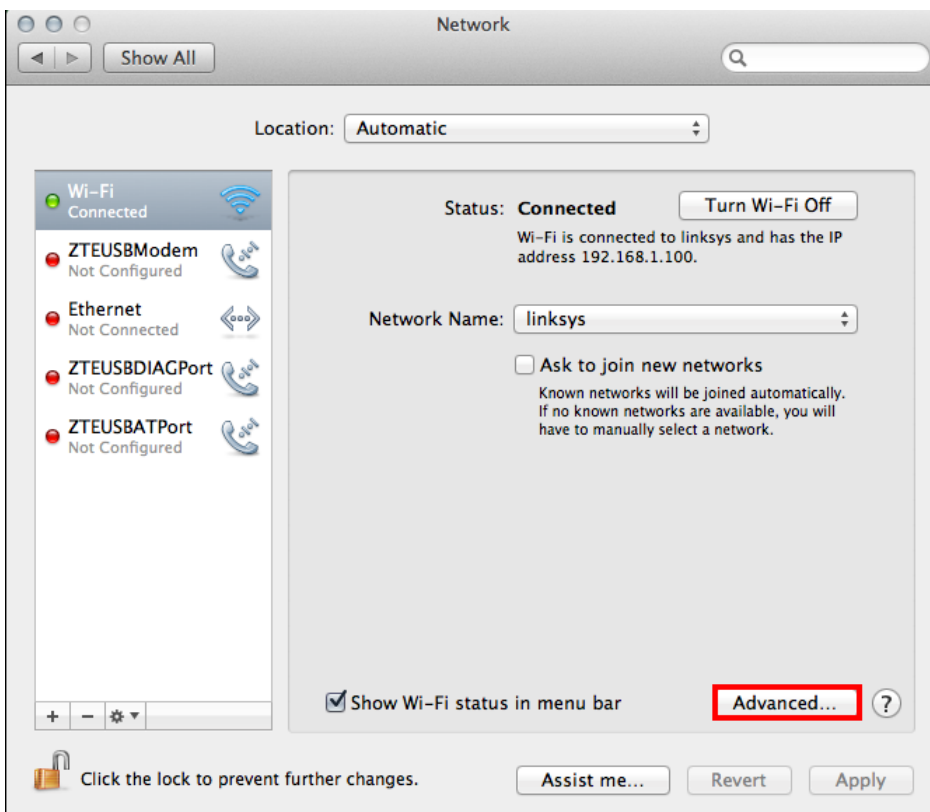
1.คลิกรูป  เลือก **System Preferences**



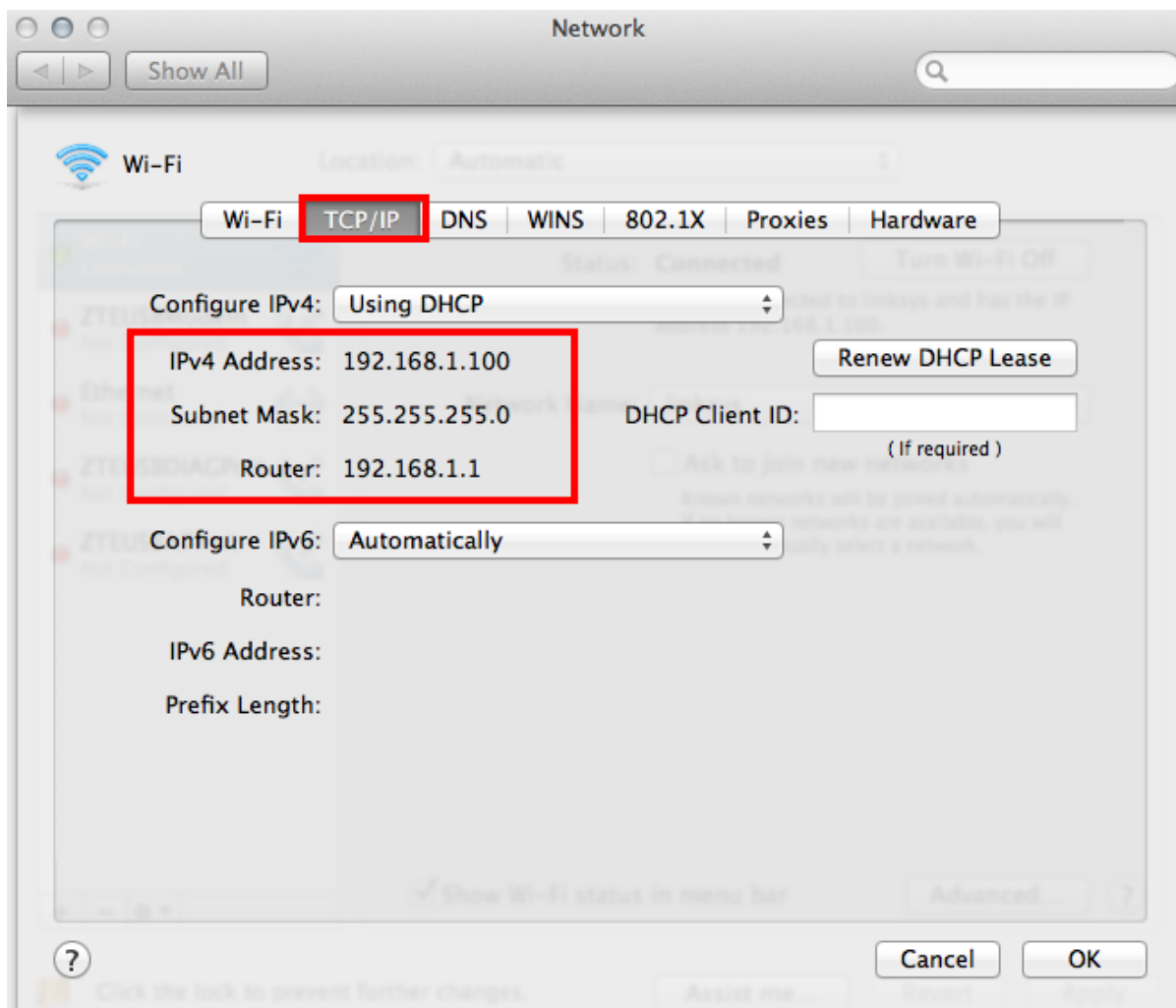
2. จะปรากฏหน้าต่างดังรูป จากนั้นดับเบิลคลิกที่ **Network**



3. คลิก **Advanced**



4.วิธีการเซ็ท IP Address เลือก แถบ **TCP/IP** ตัวที่จะนำไปเซ็ทWi-Fi จะต้องเป็น 192.168.1.XX ยกเว้น 192.168.1.100

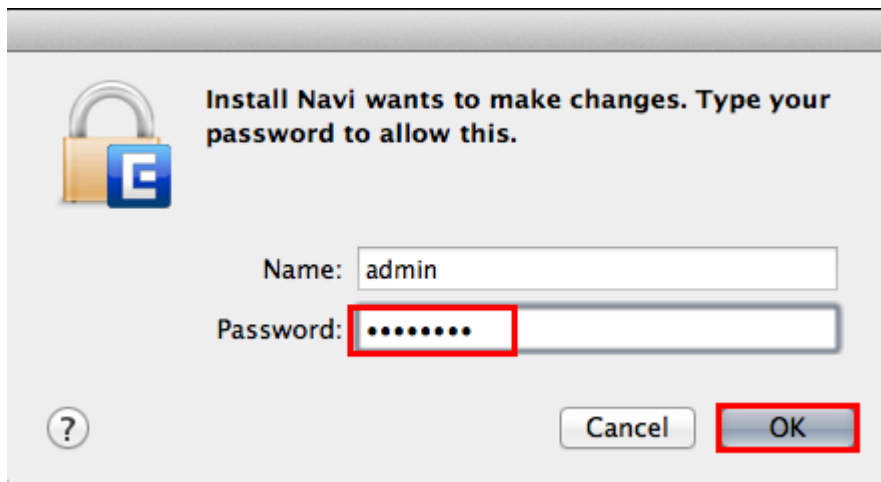


3. วิธีการติดตั้งไดรเวอร์และเชื่อมต่อ Wi-Fi

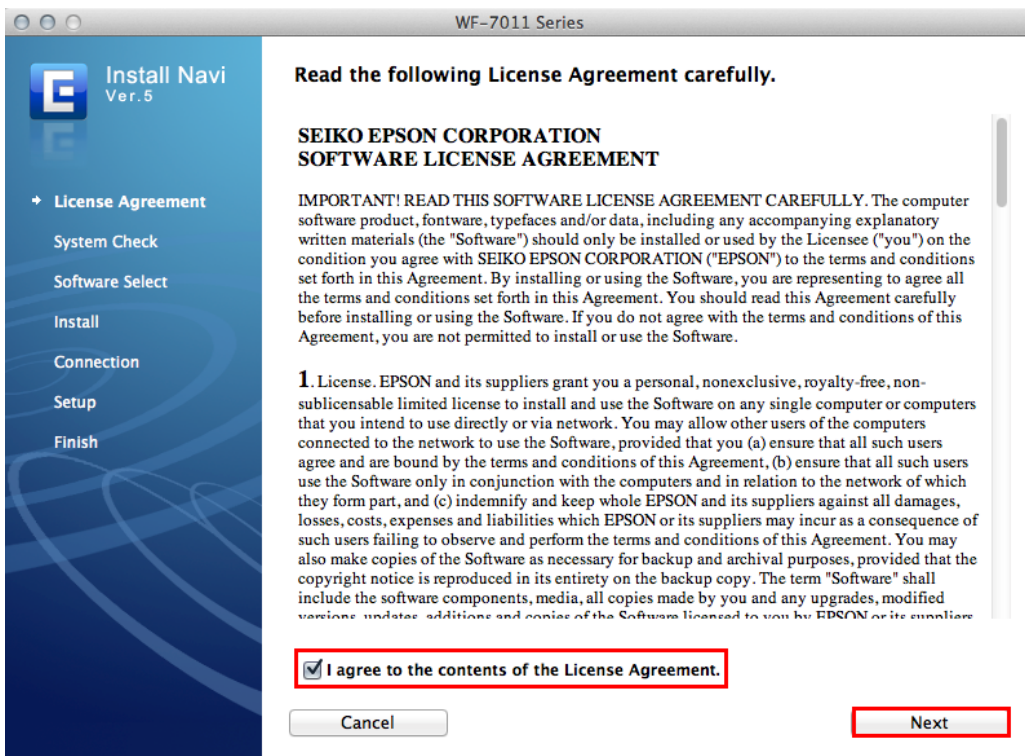
1. ดับเบิลคลิกที่ Install Navi



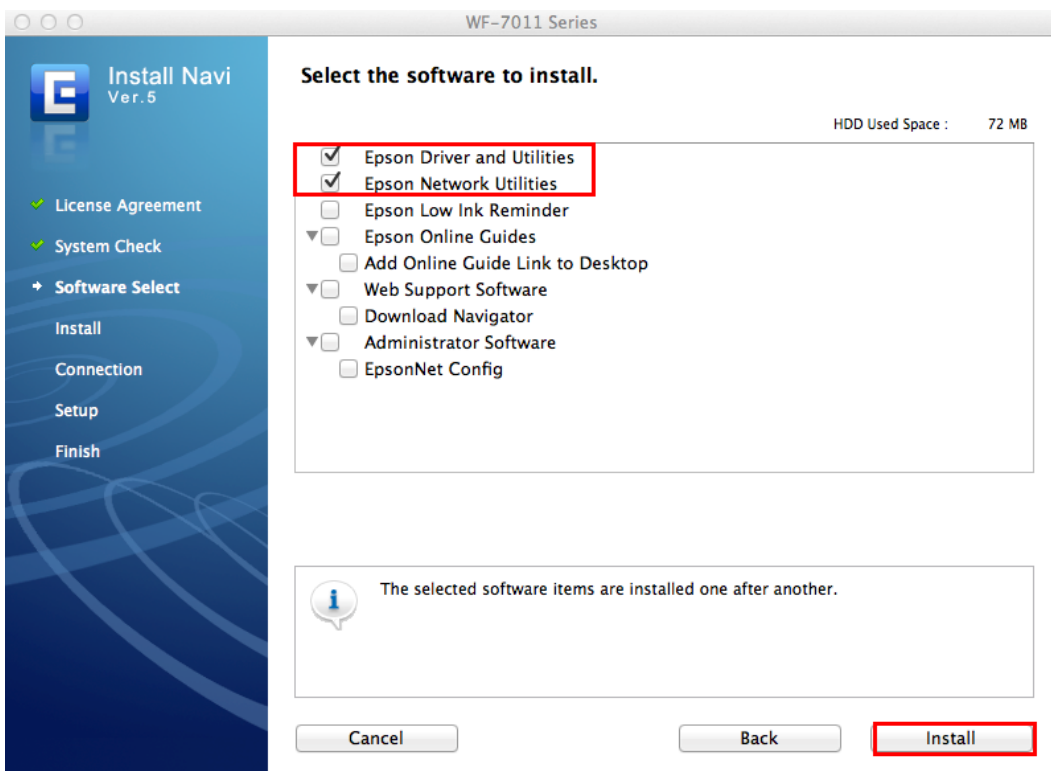
2. ใส่ Password (หากมี) จากนั้นคลิก **OK**



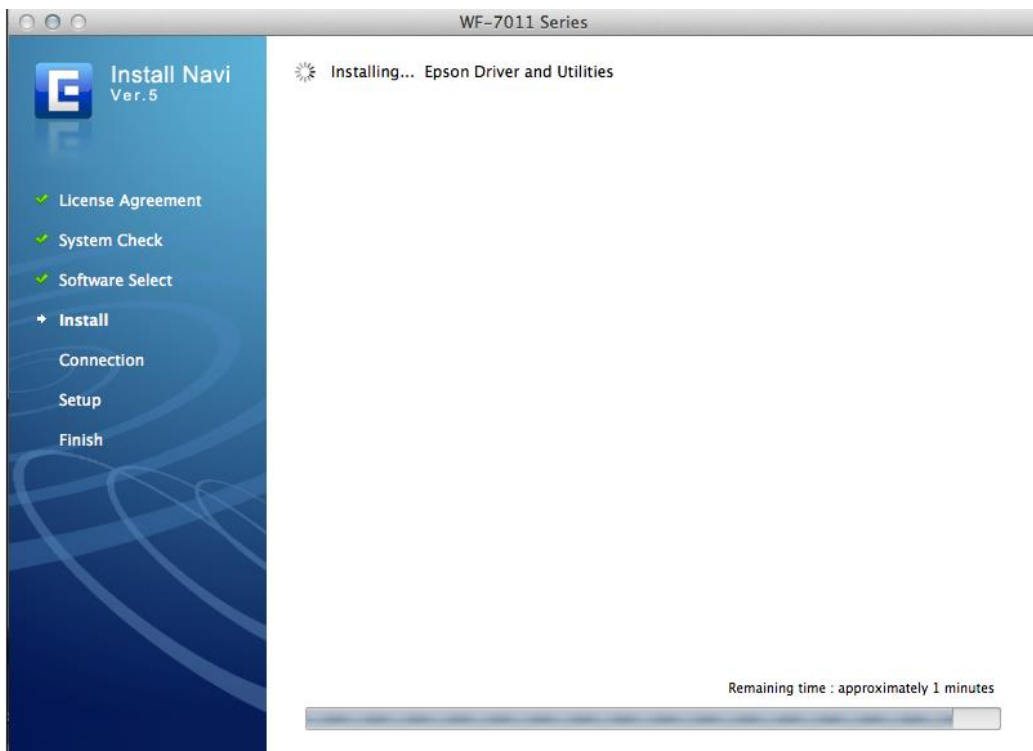
3.คลิก **I agree to the contents of the License Agreement** จากนั้นคลิก **Next**



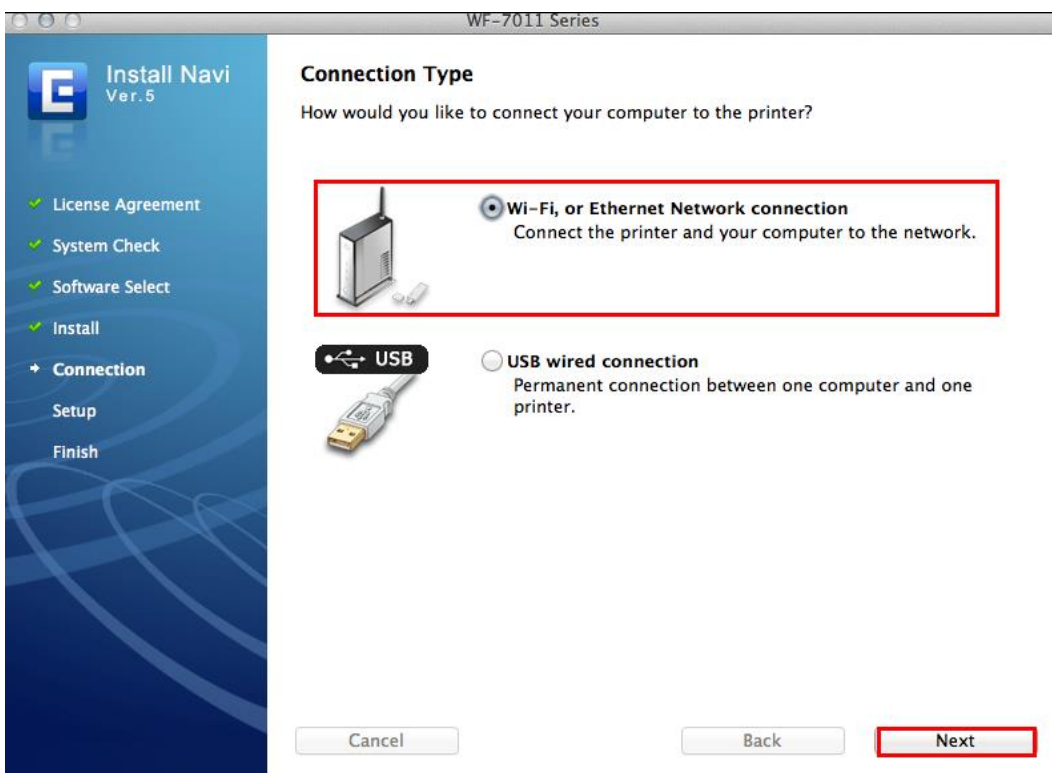
4.เลือก Software ที่ต้องการติดตั้ง หากติดตั้งผ่าน Wi-Fi ต้องเลือก Epson Network Utilities จากนั้นคลิก **Install**



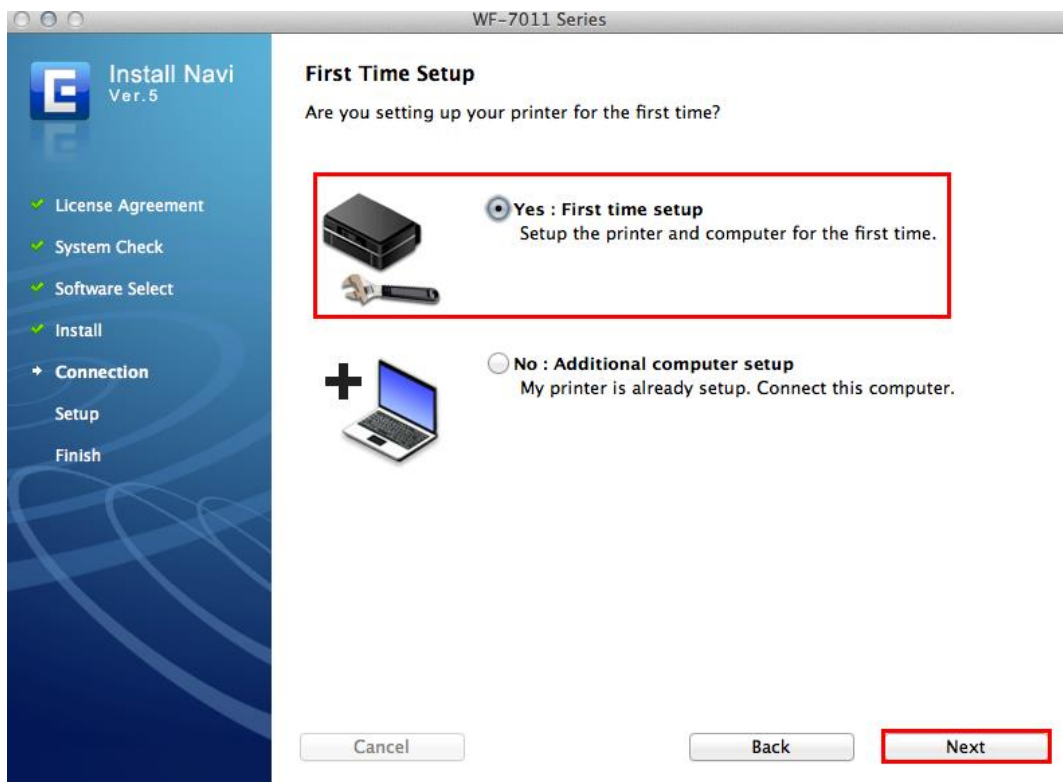
5. จะปรากฏหน้าต่างกำลังติดตั้ง



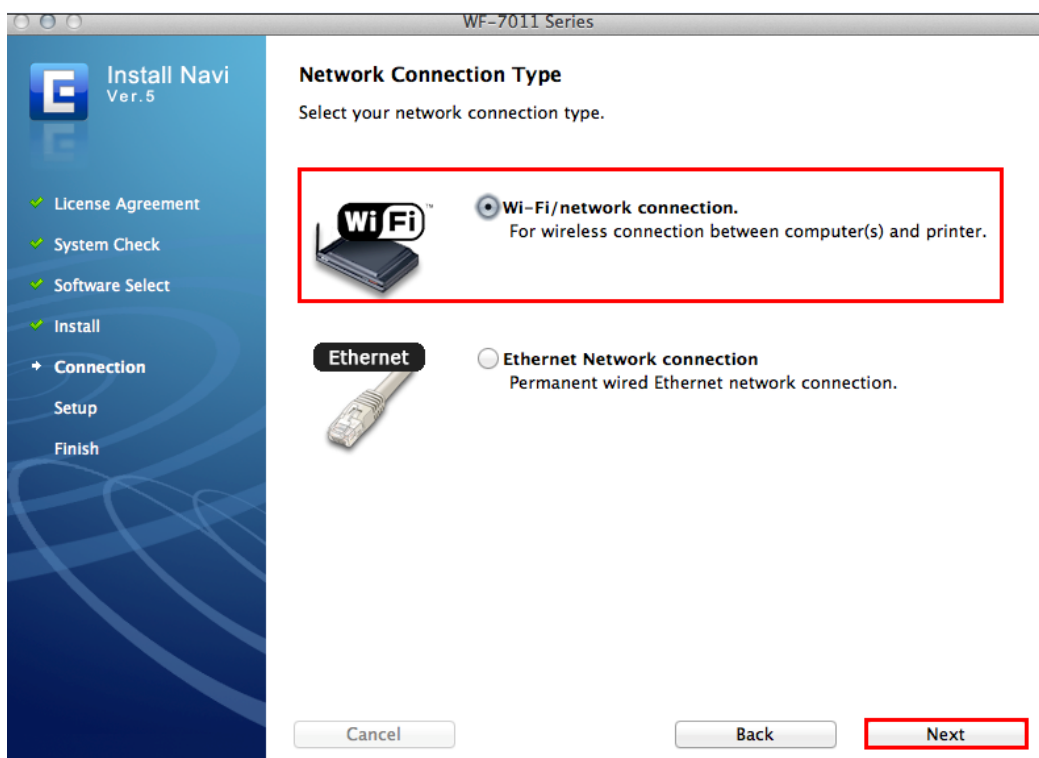
6. คลิก **Wi-Fi ,or Ethernet Network connection** จากนั้นคลิก **Next**



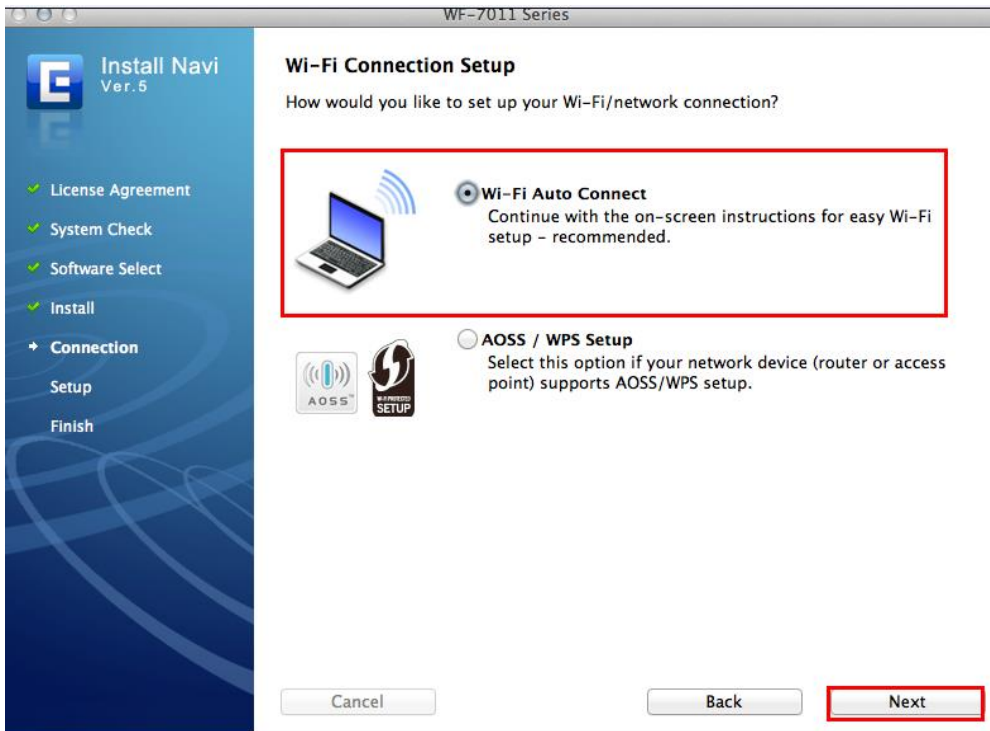
7.คลิก **Yes:First time setup** จากนั้นคลิก **Next**



8.คลิก **Wi-Fi /network connection** จากนั้นคลิก **Next**



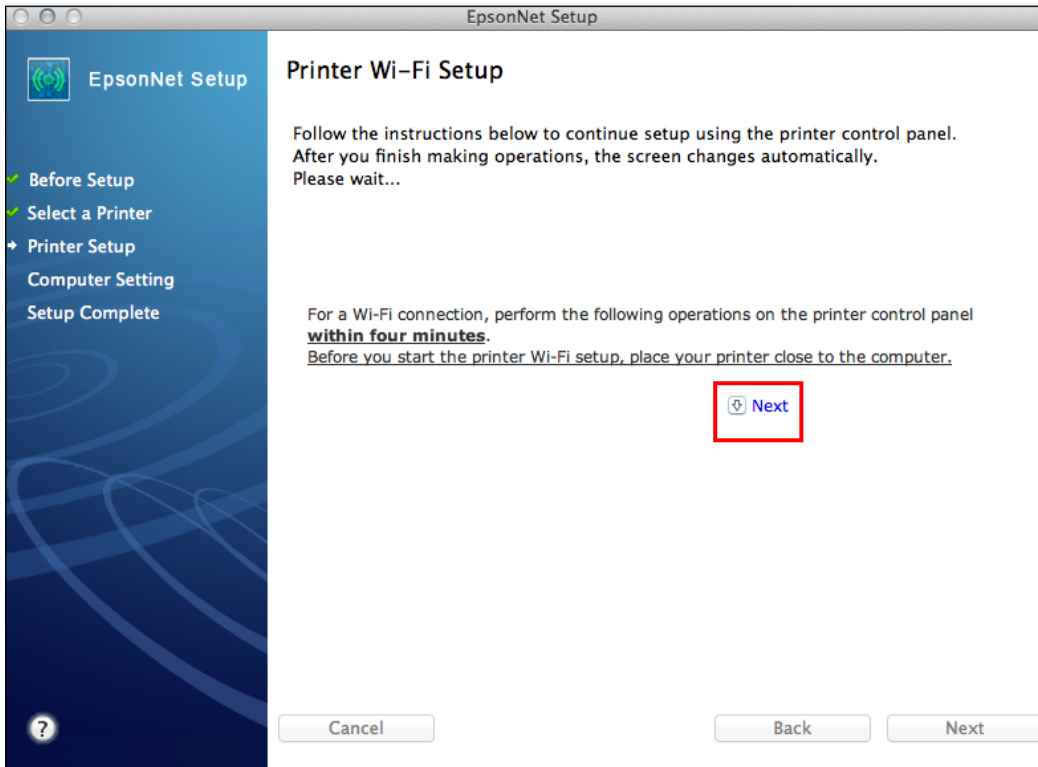
9.คลิก **Wi-Fi Auto Connect** จากนั้นคลิก **Next**



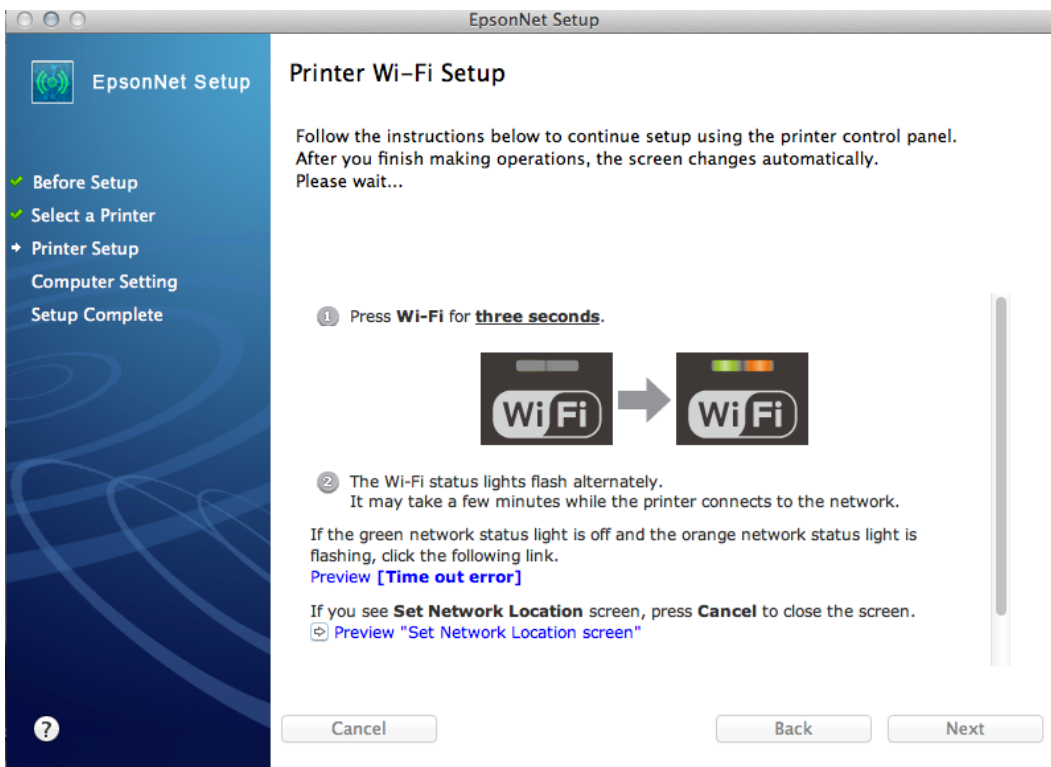
10.คลิก **Next**



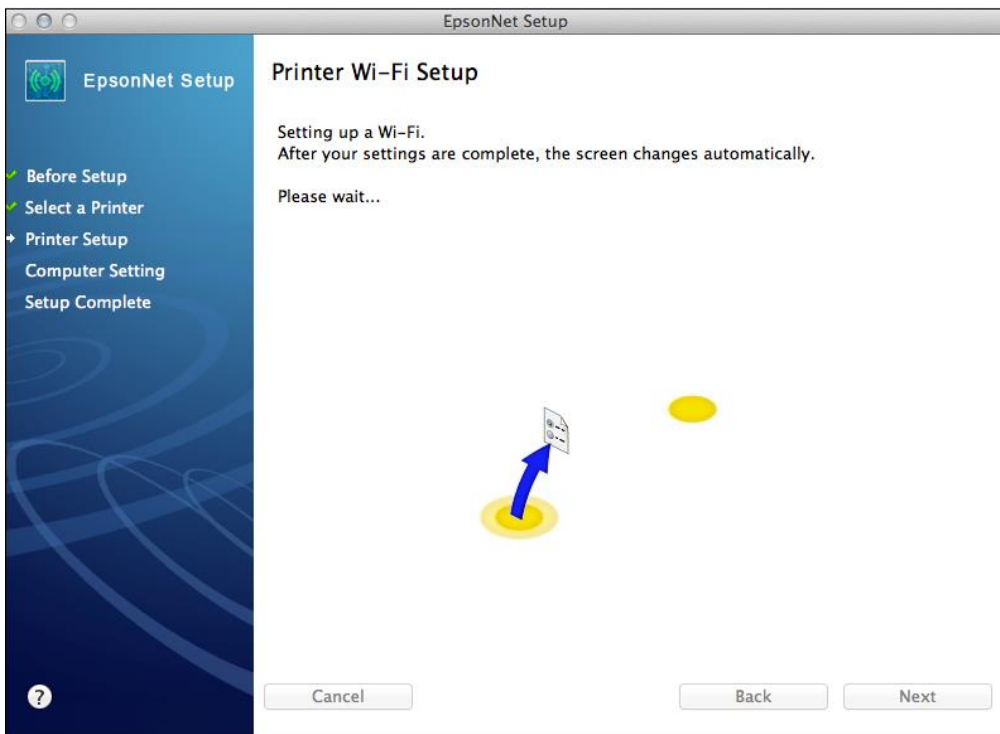
11.คลิก Next



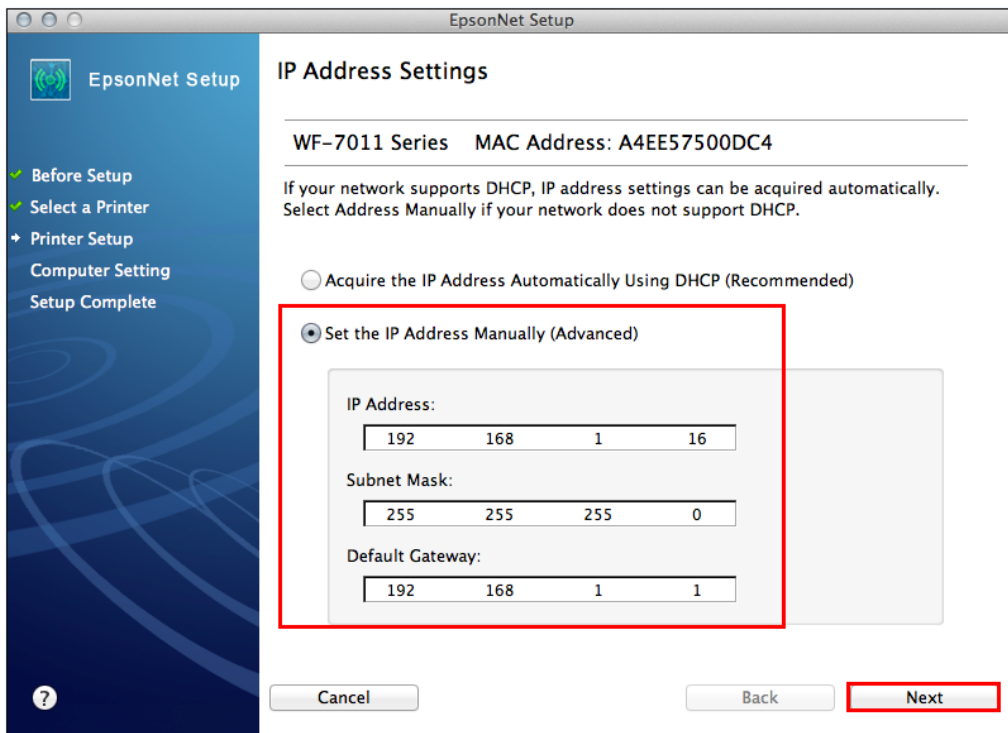
12.จะปรากฏหน้าต่างแนะนำวิธีการเชื่อมต่อWi-Fi ให้กดปุ่ม Wi-Fi ที่หน้าเครื่องพิมพ์ 3 วินาที หรือจนกว่าไฟ Wi-Fi กระทบริบสลับกัน ดังรูป



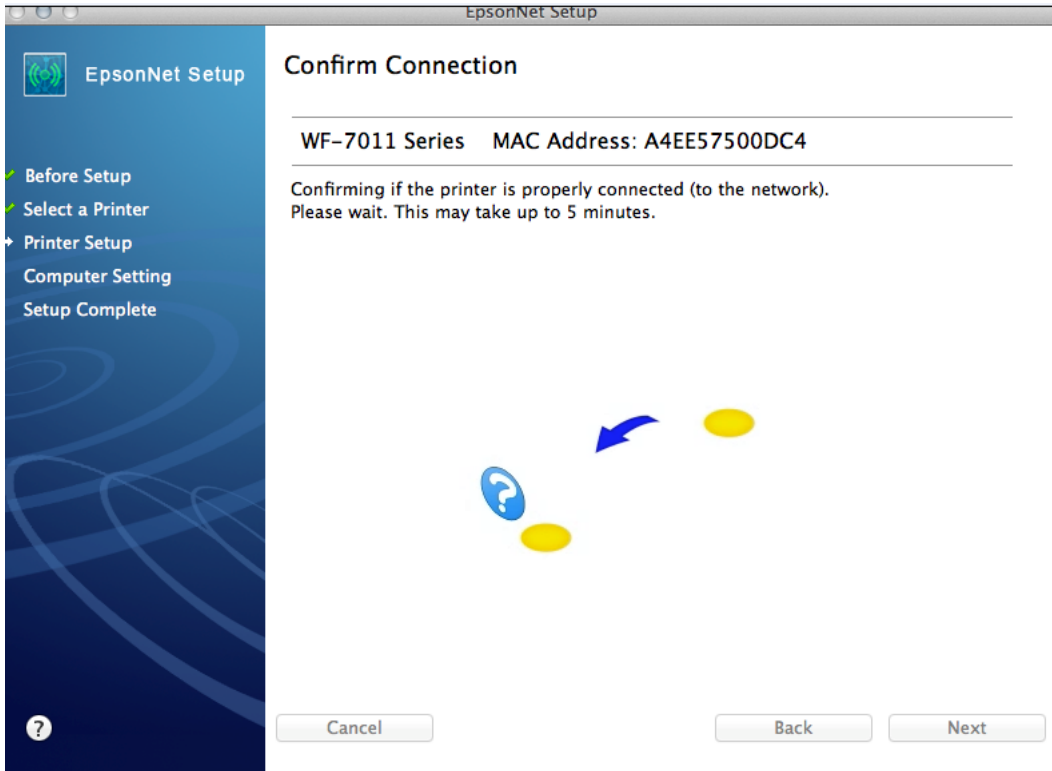
13. จะปรากฏหน้าต่างกำลังติดตั้ง รอสักครู่



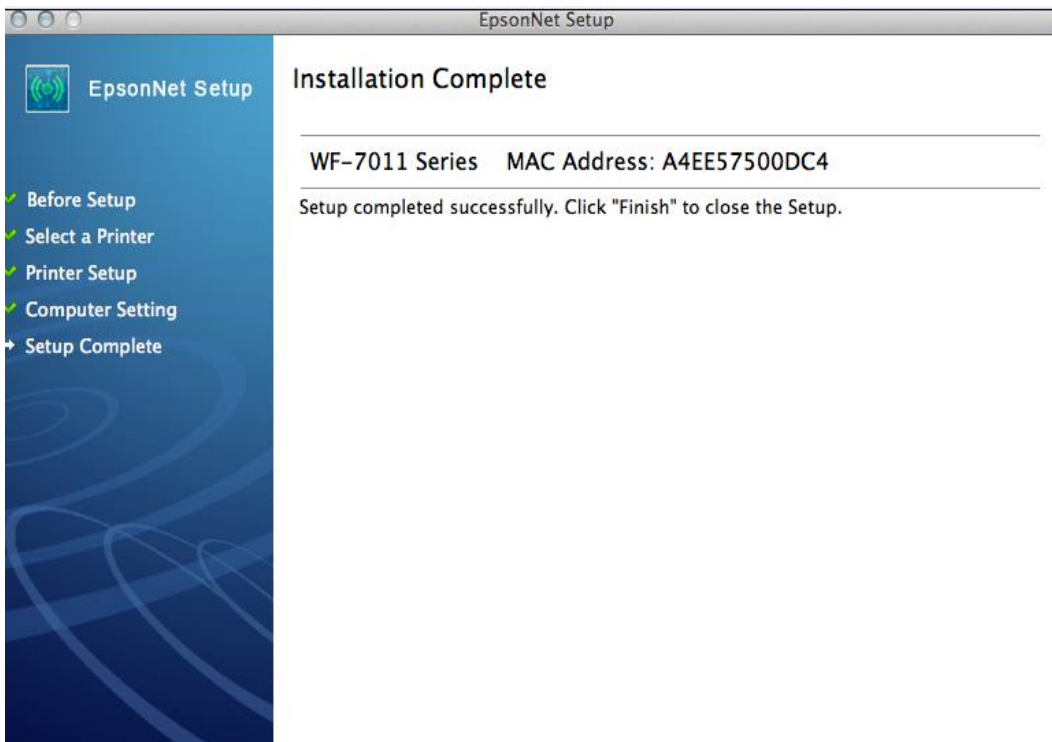
14. คลิกเลือก **Set the IP Address Manually (Advanced)** จากนั้นใส่ **IP Address / Subnet mask / Default Gateway** ตามที่ได้หา IP วางไว้ก่อนหน้านี้ จากนั้นคลิก **Next**



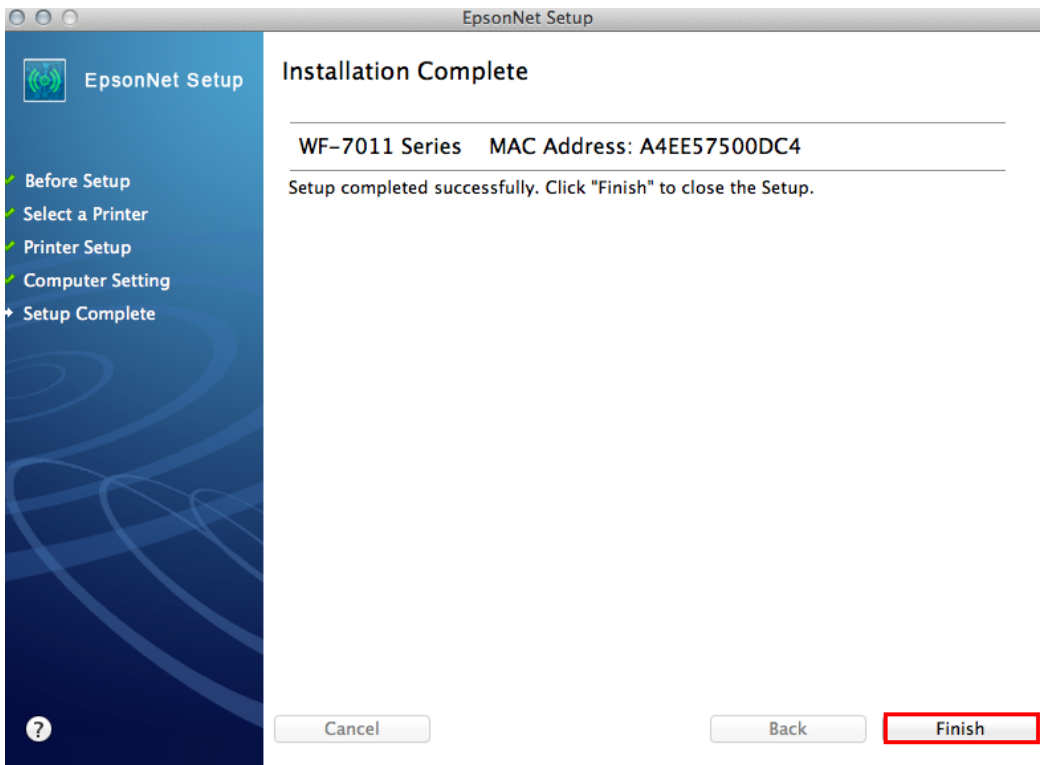
15. จะปรากฏหน้าต่างดังรูป



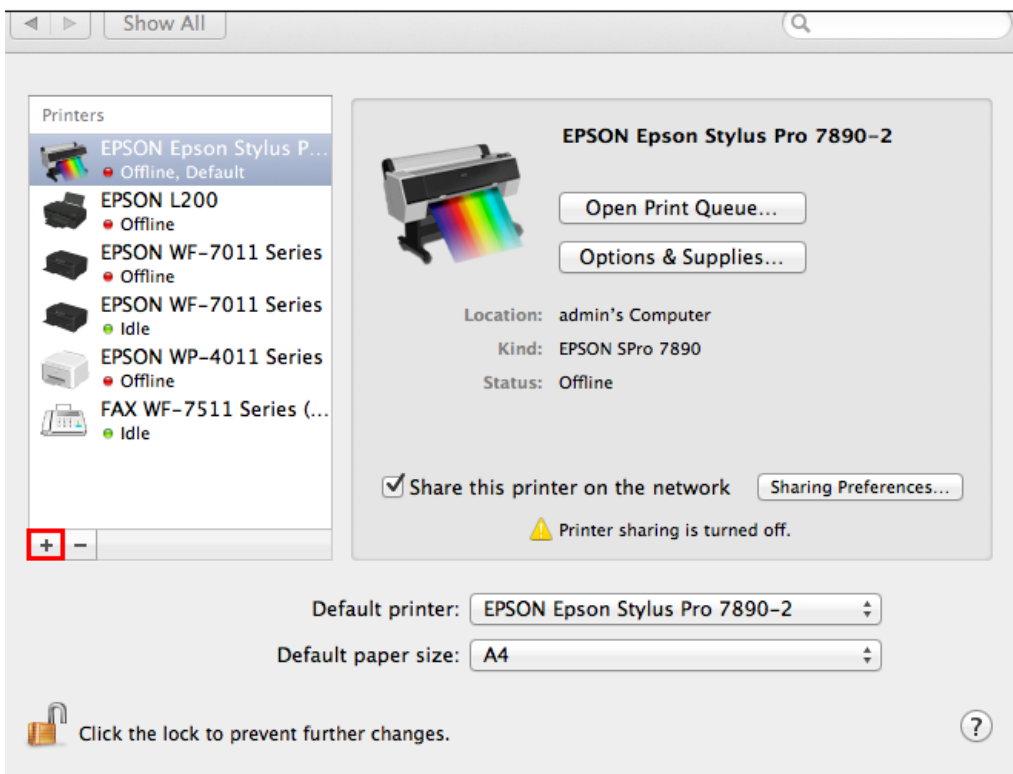
16. จะปรากฏหน้าต่างติดตั้งเสร็จสิ้น



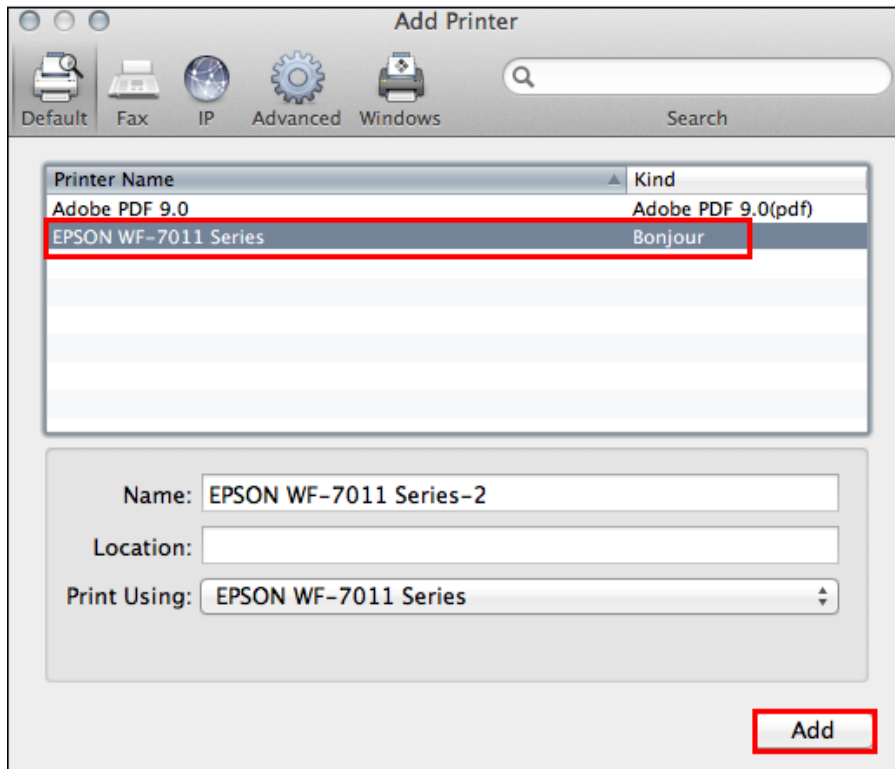
17.คลิก Finish



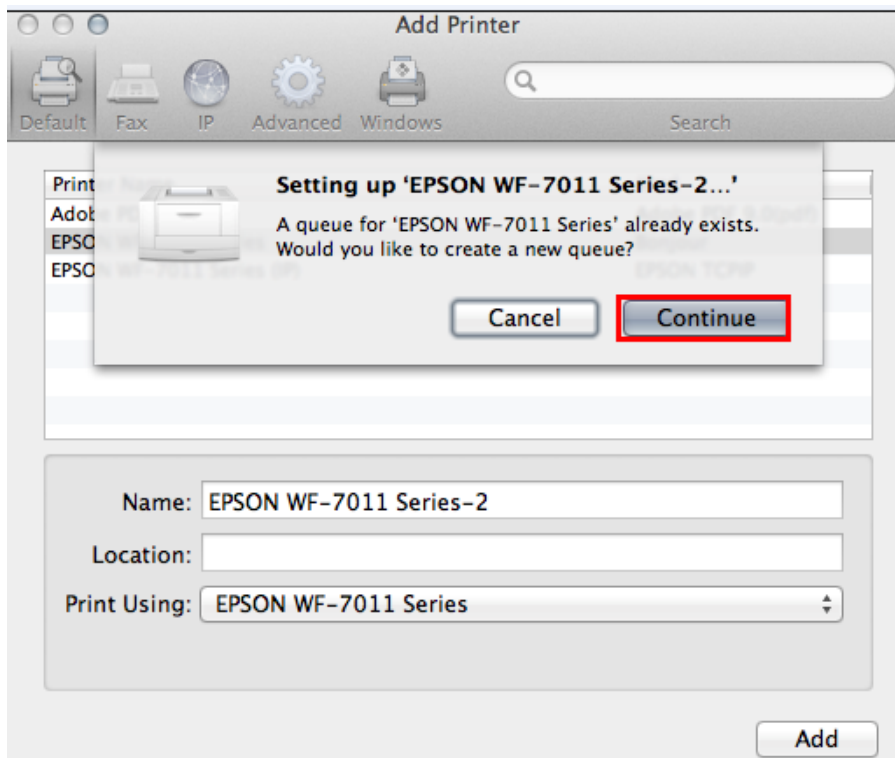
18.จะปรากฏหน้าต่างดังรูป คลิกที่ +



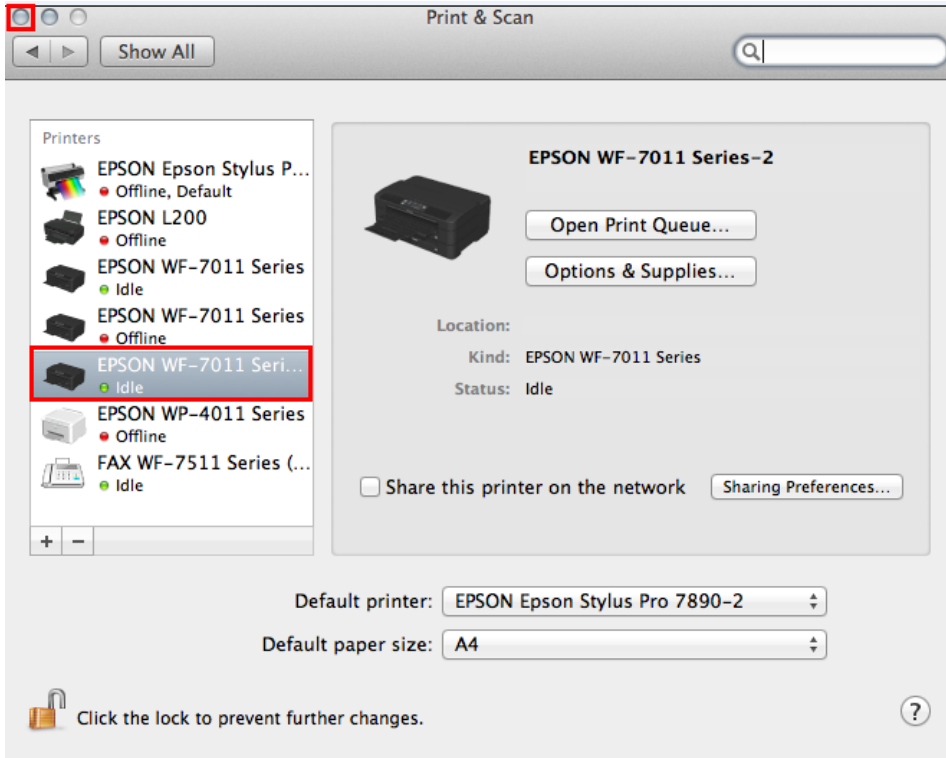
19.คลิกที่ชื่อรุ่นเครื่องพิมพ์ (เลือกตัวที่ต่อท้ายด้วย Bonjour) จากนั้นคลิก **Add**



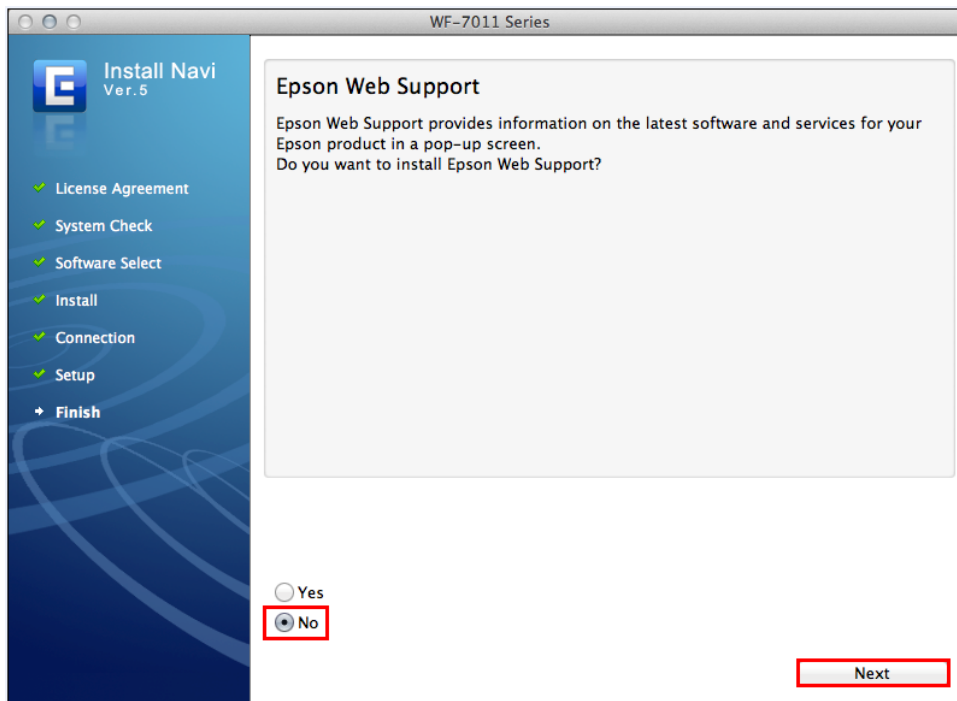
20.คลิก **Continue**



21. จะปรากฏหน้าต่างแสดงเครื่องพิมพ์ที่ได้ทำการ Add จากนั้นปิดหน้าต่างนี้



22. คลิก **No** จากนั้นคลิก **Next**



23.คลิก Quit

