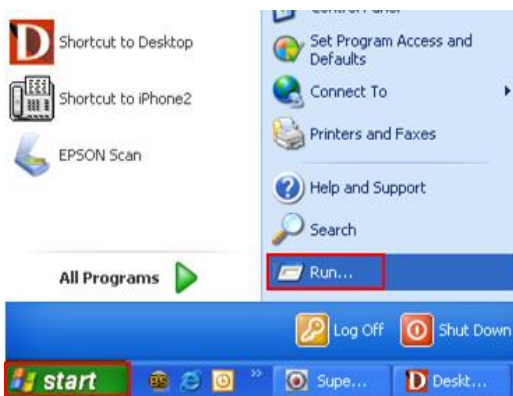


ต้องการวิธีการเชื่อมต่อ Wireless เครื่องพิมพ์รุ่น TX600FW / TX700W
แบบ Infra สำหรับ Windows2000/XP/7 ค่ะ

วิธีการเช็ค IP Address ที่เครื่องคอมพิวเตอร์ เพื่อจะนำไปเช็คที่เครื่อง Printer

1. **Windows2000/XP** ไปที่  เลือก 

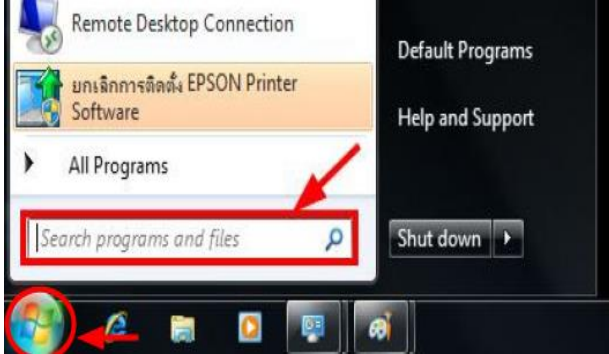


Windows 2000/ XP

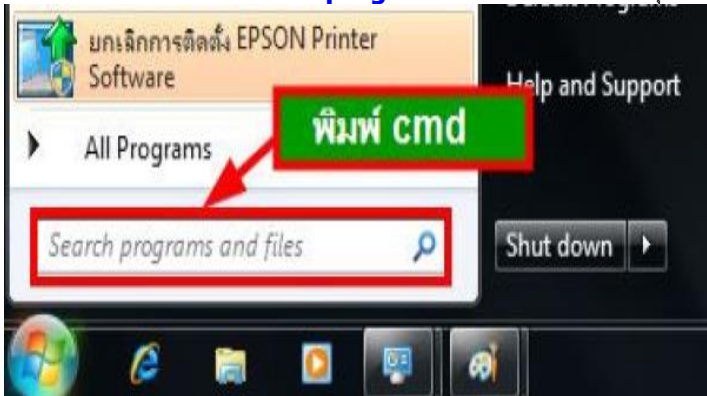
จะปรากฏหน้าต่าง ดังรูป ให้พิมพ์ **cmd** แล้วคลิก 



Windows 7 กดปุ่ม **Start** และพิมพ์ชื่อโปรแกรม หรือ คำที่ต้องการค้นหา ตรงช่อง **Search program and files**

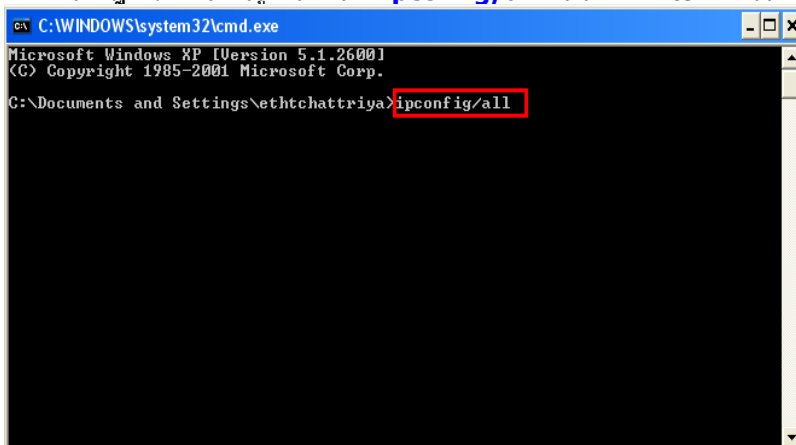


พิมพ์ **cmd** ตรงช่อง **Search program and files** และกดปุ่ม **Enter**



Windows 7

2. จะปรากฏหน้าต่าง ดังรูป ให้พิมพ์ **ipconfig/all** แล้ว กด Enter 1 ครั้ง ที่ keyboard



3. จะปรากฏหน้าต่าง ดังรูป ซึ่งจะโชว์ IP Address ของคอมพิวเตอร์ หลังจากนั้นให้หา IP Address วางให้เครื่อง Printer เพื่อจะนำ IP Address ไปเซตที่เครื่อง Printer โดยให้ IP Address อยู่ในวง Network เดียวกันแต่ไม่ให้ซ้ำกัน เช่น IP Address ของคอมพิวเตอร์เป็น **192.168.1.33** ต้องเซต IP ของ printer ให้เป็น **192.168.1.250**

```
C:\WINDOWS\system32\cmd.exe
Ethernet adapter Wireless Network Connection:

Connection-specific DNS Suffix . :
IP Address . . . . . : 192.168.1.33
Subnet Mask . . . . . : 255.255.255.0
Default Gateway . . . . . : 192.168.1.1

C:\Documents and Settings\ethjsirikwuan>
```

4. ถ้าต้องการเช็คค่า IP Address ที่จะนำไป Set ที่ Printer เป็น IP ที่ว่างหรือไม่ ให้พิมพ์คำว่า **ping** **เจาะวรรค** แล้วตามด้วย **IP ที่ต้องการเช็ค** เช่น **ping 192.168.1.250 -t** แล้วกด Enter (เลข IP Address สามารถเปลี่ยนได้ ตามปลายทาง)

```
Command Prompt
Microsoft Windows XP [Version 5.1.2600]
(C) Copyright 1985-2001 Microsoft Corp.

C:\Documents and Settings\ETHPThanakrit>ping 192.168.16.250 -t
```

5. ถ้ามีสัญญาณจะขึ้นข้อความว่า Reply from ... (เลข IP Address ตามเครื่องปลายทาง)

```
Command Prompt - ping 172.16.80.1 -t
Microsoft Windows XP [Version 5.1.2600]
(C) Copyright 1985-2001 Microsoft Corp.

C:\Documents and Settings\ETHPThanakrit>ping 172.16.80.1 -t

Pinging 172.16.80.1 with 32 bytes of data:

Reply from 172.16.80.1: bytes=32 time=1ms TTL=255
Reply from 172.16.80.1: bytes=32 time<1ms TTL=255
Reply from 172.16.80.1: bytes=32 time<1ms TTL=255
Reply from 172.16.80.1: bytes=32 time<1ms TTL=255
Reply from 172.16.80.1: bytes=32 time=1ms TTL=255
Reply from 172.16.80.1: bytes=32 time<1ms TTL=255
Reply from 172.16.80.1: bytes=32 time<1ms TTL=255
-
```

6. แต่ถ้าไม่มีสัญญาณจะขึ้นมาว่า Request timed out (แสดงว่า **IP Address** ตัวนี้เป็นค่าว่าง ให้นำ **IP** ตัวนี้ไป Set ที่ **Printer**)

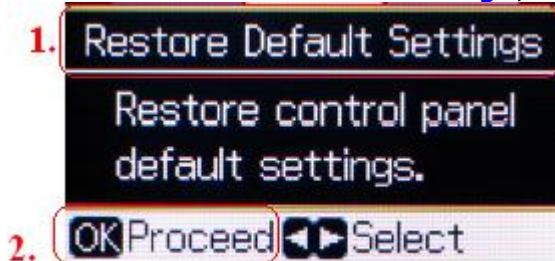
```
Command Prompt - ping 192.168.16.250 -t
Microsoft Windows XP [Version 5.1.2600]
(C) Copyright 1985-2001 Microsoft Corp.
C:\Documents and Settings\ETHPThanakrit>ping 192.168.16.250 -t
Pinging 192.168.16.250 with 32 bytes of data:
Request timed out.
Request timed out.
Request timed out.
-
```

วิธีการ Set ค่าที่เครื่อง Printer



1. กดปุ่ม **Setup** (สัญลักษณ์รูปไขควง ประแจ) ที่เครื่อง Printer กรณีที่ยังไม่เคย Set Wifi ที่เครื่อง Printer ให้ข้ามไปข้อ 2 แต่ถ้าเคย Set แล้ว แต่ไม่สามารถใช้งาน Printer ได้ให้ทำการ Restore Network อีกครั้งตามวิธีการ ดังนี้

1.1 เลือกหัวข้อ **Restore Default Settings** / กด **OK**

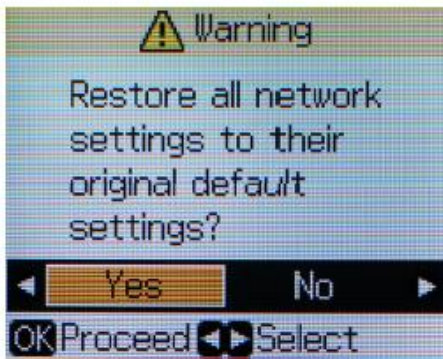


1.2 เลือกหัวข้อ **Reset Network Settings**/กด **OK**

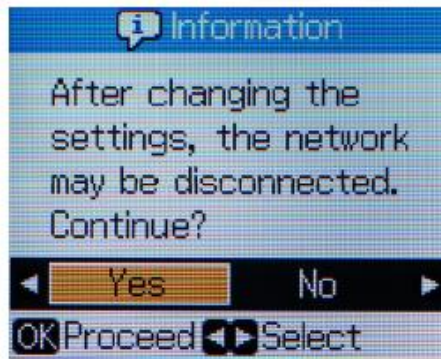


1.3 จะปรากฏข้อความ ตามรูปภาพด้านล่างให้เลือก **Yes** และกด **OK**

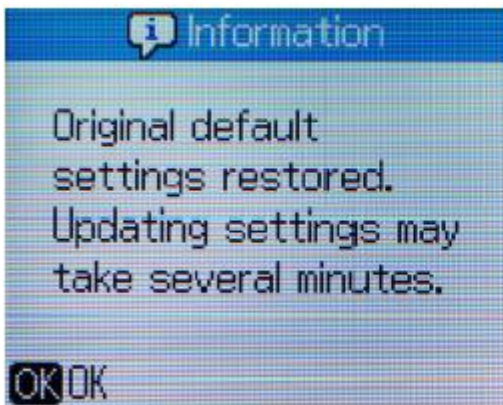
เลือก Yes, กด OK



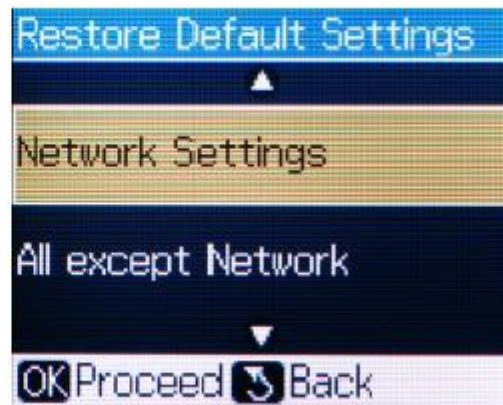
เลือก Yes, กด OK



กด OK



กด Back



2. เลือกหัวข้อ **Setup** / และเลือก **Network Settings**

จากหน้า Home ใช้

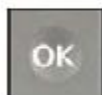


เลือก Setup กด



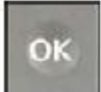


เลือก Network Settings

กด




2.1 เลือกหัวข้อ **General Network Setup** และกดปุ่ม **OK**

ใช้  
เลือก General Network Setup
กด 

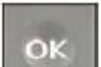


จะแสดงข้อความตามรูปภาพด้านล่างให้เลือก **Yes** และกดปุ่ม **OK**

เลือก Yes กด 



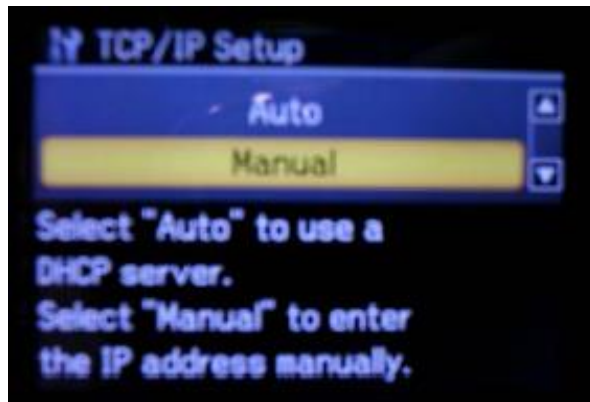
2.1.1 จะโชว์หน้าจอ **Printer Name Setup**

ตั้งชื่อพรินเตอร์ หรืออาจใช้ default
ที่มากับเครื่อง ซึ่งจะเป็นชื่อ EPSON
แล้วตามด้วย MAC Address
6 ตัวท้าย แล้วกด 



จะแสดงหน้าจอ **TCP/IP Setup** ให้เลือก

Manual แล้วกด



2.1.3

จะปรากฏหน้าต่าง **IP Address Setup** ให้ใส่ IP Address ที่อยู่ในวง Network เดียวกันกับ IP ของเครื่องคอมพิวเตอร์ แล้วกด



(หมายเหตุ : ให้ใส่ IP Address ที่ทำการ ping จากหัวข้อด้านบน ที่เป็น IP วาง ที่ไม่มีเครื่องอื่นใช้งาน)

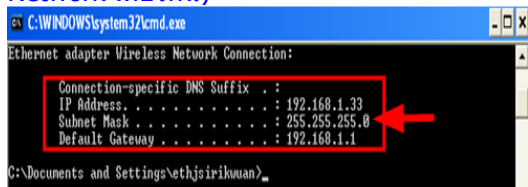


ตัวอย่าง IP Address ที่ใส่ค่าลงไป



2.1.4

ใส่ค่า **Subnet Mask** ลงไปแล้วกด (ดูข้อมูลจากการพิมพ์ **ipconfig/all** ของเครื่องคอมพิวเตอร์ที่จะใช้งาน ต้อง Set ให้อยู่ในวง Network เดียวกัน)



2.1.5

ใส่ค่า **Default Gate way** ลงไป แล้วกด



(ดูข้อมูลจากการพิมพ์ **ipconfig/all** ของเครื่องคอมพิวเตอร์ที่จะใช้งาน ต้อง Set ให้อยู่ในวง Network เดียวกัน)

```

C:\WINDOWS\system32\cmd.exe
Ethernet adapter Wireless Network Connection:

Connection-specific DNS Suffix . : 
IP Address . . . . . : 192.168.1.33
Subnet Mask . . . . . : 255.255.255.0
Default Gateway . . . . . : 192.168.1.1
  
```



2.1.6

จะปรากฏหน้าต่าง **Confirm Network**

Settings แล้วกด



2.1.7

ข้อความเตือนห้ามใช้ memory card

เลือก Yes

กด



2.2 เลือกหัวข้อ **Wireless LAN Setup**

เลือก Wireless LAN Setup

กด



2.2.1

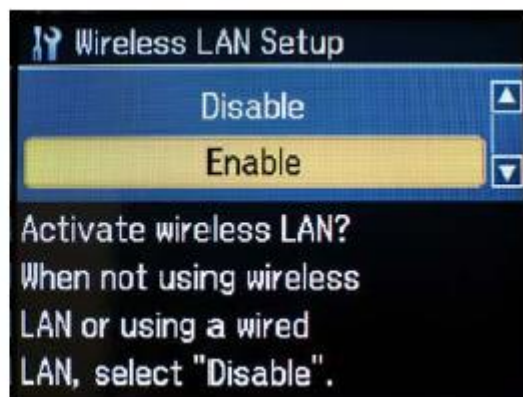
เลือก Yes กด



2.2.2

เลือก Enable

กด

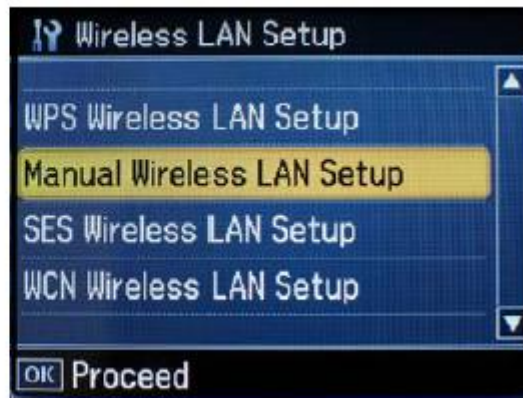


2.2.3

เลือก Manual Wireless

LAN Setup แล้วกด

OK



2.2.4

ยืนยันการเชื่อมต่อแบบ manual

กด

OK



2.2.5

ข้อความเตือนห้ามใช้

memory card เลือก Yes

กด

OK



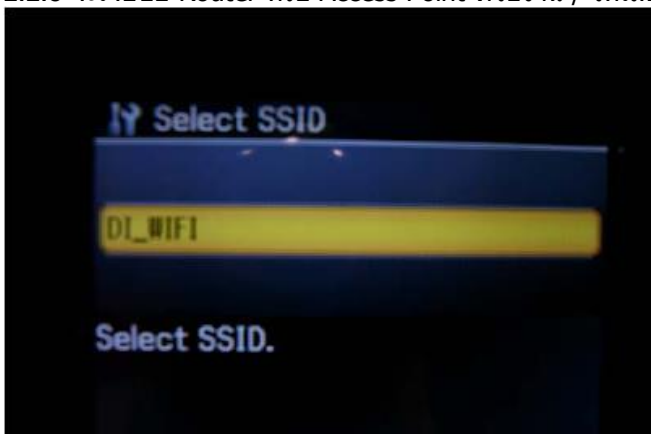
2.2.6 เลือก **Infrastructure Mode** กด OK



2.2.7 เลือก **Search SSID** กด OK

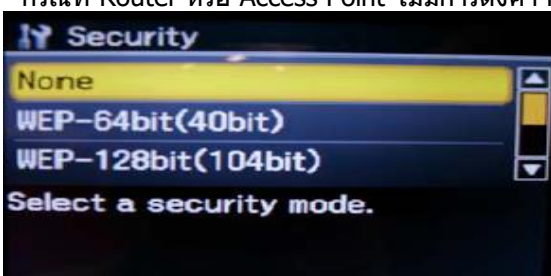


2.2.8 จะเจอชื่อ Router หรือ Access Point ที่ใช้งาน / ให้เลือก ชื่อ Router หรือ Access Point แล้วกด OK



2.2.9 หน้าต่าง **Security**

- กรณีที่ Router หรือ Access Point ไม่มีการตั้งค่า Password ให้เลือก **None** กด OK



- แต่ถ้า Router หรือ Access Point มีการตั้งค่า Password ไว้ ให้เลือกการเข้ารหัสหรือ Password ให้ตรงกันกับ Router หรือ Access Point ที่ตั้งค่าไว้

(กรณีที่ไมทราบที่ตั้งค่าเป็นแบบไหนให้สอบถามข้อมูลกับเจ้าหน้าที่หรือผู้ที่ตั้งค่า Password ไว้หรือติดต่อตัวแทนจำหน่ายที่จำหน่าย Router หรือ Access Point อีกครั้ง)

<p>None คือ ไม่มีการกำหนดค่า Password ไว้</p> <p>WEP-64 bit (40 bit) 1.Alphanumeric =>5 Char ให้ใส่ค่า Password 5 ตัว 2.Hexadecima =>10 digits ให้ใส่ค่า Password 10 ตัว</p>	<p>WEP-128 bit (104 bit) 1.Alphanumeric =>5 Char ให้ใส่ค่า Password 5 ตัว 2.Hexadecima =>10 digits ให้ใส่ค่า Password 10 ตัว</p> <p>WPA-PSK(TKIP) จะมีข้อมูลตรงหน้าจั่วว่าให้ใส่กี่ตัว เช่น 8 to 63 char</p> <p>WPA-PSK(AES) จะมีข้อมูลตรงหน้าจั่วว่าให้ใส่กี่ตัว เช่น 8 to 63 char</p>
--	--

ตัวอย่าง Security แบบ WPA-PSK (TKIP)



หมายเหตุ : สามารถเปลี่ยนตัวอักษร ภาษาอังกฤษ ระหว่าง ตัวอักษรใหญ่, ตัวอักษรเล็ก และตัวเลข โดยการกดปุ่มเมนู เพื่อเปลี่ยนค่า

2.3 เลือกหัวข้อ Confirm Network Setting/ กด OK



ข้อสังเกต :

1. ให้เช็คตรงหัวข้อ **Connection** ว่าโชว์ WLAN ตามด้วยตัวเลขหรือไม่
เช่น Connection : **WLAN-54Mbps** หรือ **WLAN-10Mbps** แสดงว่าเครื่องสามารถ Connect สัญญาณ Wireless เรียบร้อยแล้ว
(ตัวเลขอาจจะแตกต่างกันไป ทั้งนี้ขึ้นอยู่กับความถี่ของสัญญาณ)
2. ให้เช็คตรงหัวข้อ IP Address ว่าโชว์ IP Address หรือไม่ เช่น **IP Address : 169.254.72.183**
แต่ถ้า Connection โชว์เป็น **WLAN-0Mbps** หรือ IP Address: **000.000.00.000** (ไม่โชว์ IP)



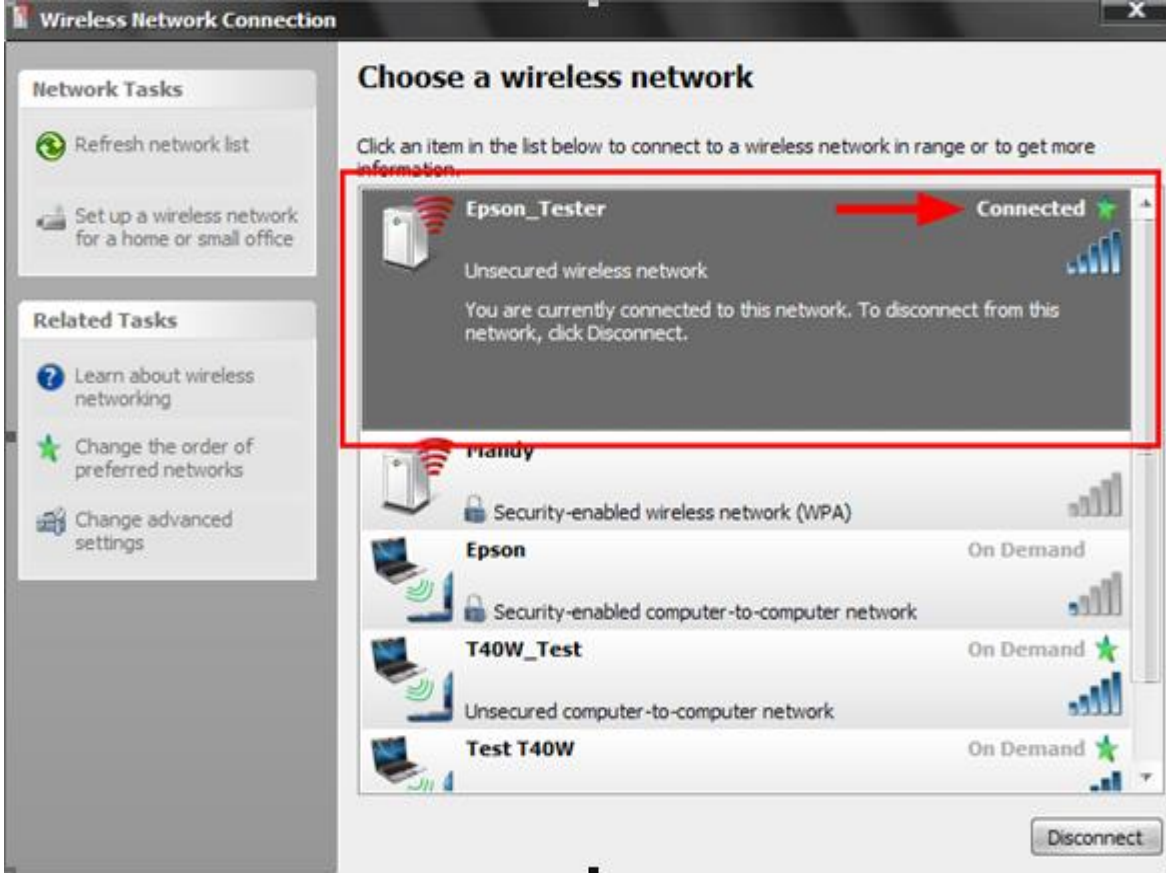
ให้ทำการกดปุ่ม  แล้วกด OK หลังจากนั้นรอสักครู่จนกว่าจะโชว์ตัวเลข ตรง WLAN และโชว์ IP
(ให้ทำการกดปุ่มนี้ประมาณ 2-3 ครั้ง แต่ถ้าไม่โชว์ข้อมูลให้ทำการ ปิดเครื่อง Printer และเปิดใหม่ หลังจากนั้นเข้ามาเช็คที่
หัวข้อ **Confirm Network Settings** อีกครั้ง ว่าหัวข้อ **Connection** หรือ **IP Address** โชว์ข้อมูลหรือไม่)

วิธีการ Connect Wireless ที่เครื่องคอมพิวเตอร์ กับ Router หรือ Access Point

เปิดสัญญาณ Wireless ที่ Notebook หรือ เครื่องคอมพิวเตอร์ และทำการ **Connect** กับชื่อ **Router** หรือ **Access Point**

ที่ใช้งาน และให้ Status โชว์เป็น **Connected**

ตัวอย่าง : การ connect กับ router ที่ชื่อว่า **Epson_Tester**

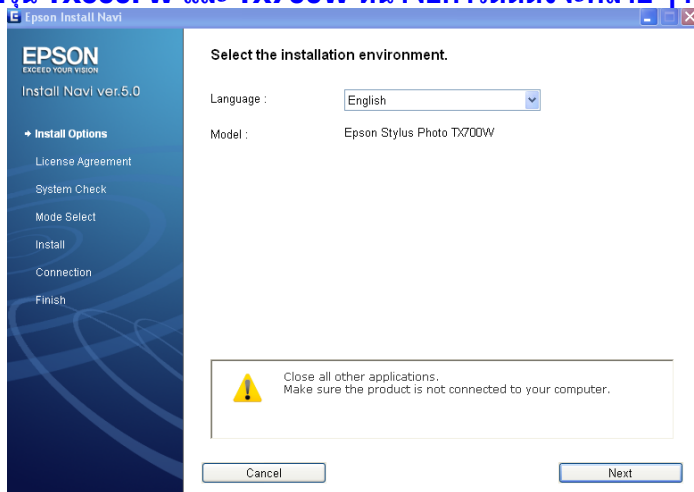


หรือคลิกขวาที่ไอคอนสัญลักษณ์ Wireless ตรงมุมขวาด้านล่างของเครื่องคอมพิวเตอร์แล้วเลือก **View Available Wireless Networks** หลังจากนั้นให้เลือก ชื่อ Router หรือ Access Point ที่ใช้งาน แล้วกดปุ่ม **Connect**



วิธีการ Set ค่าที่เครื่องคอมพิวเตอร์

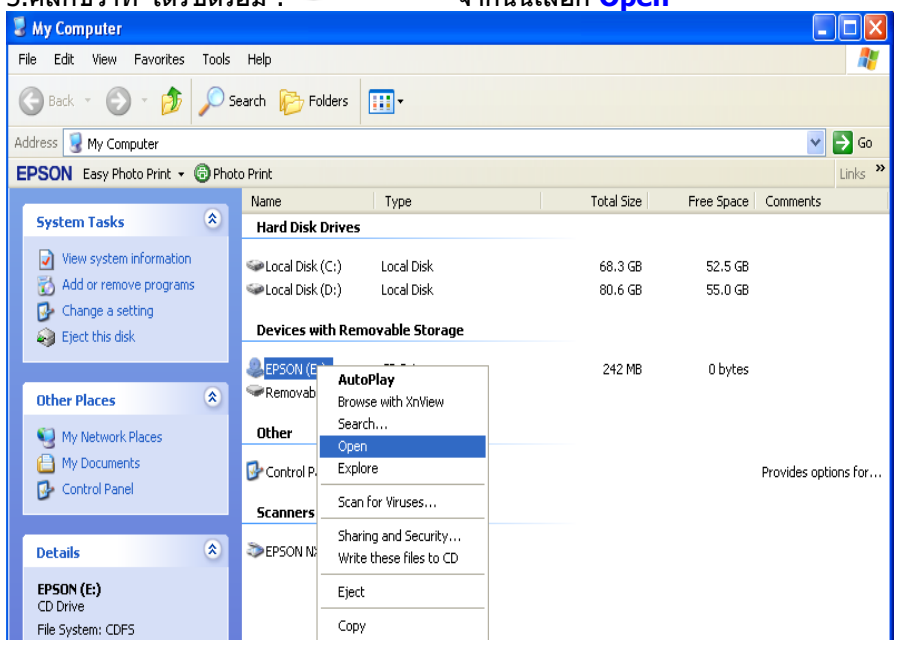
1.ใส่แผ่น Printer Driver ของเอปสัน แผ่นจะทำการ Auto run ให้เปิดหน้าต่าง Auto run ไปก่อน (สำหรับรุ่น TX600FW และ TX700W หน้าจอการติดตั้งจะคล้าย ๆ กัน)



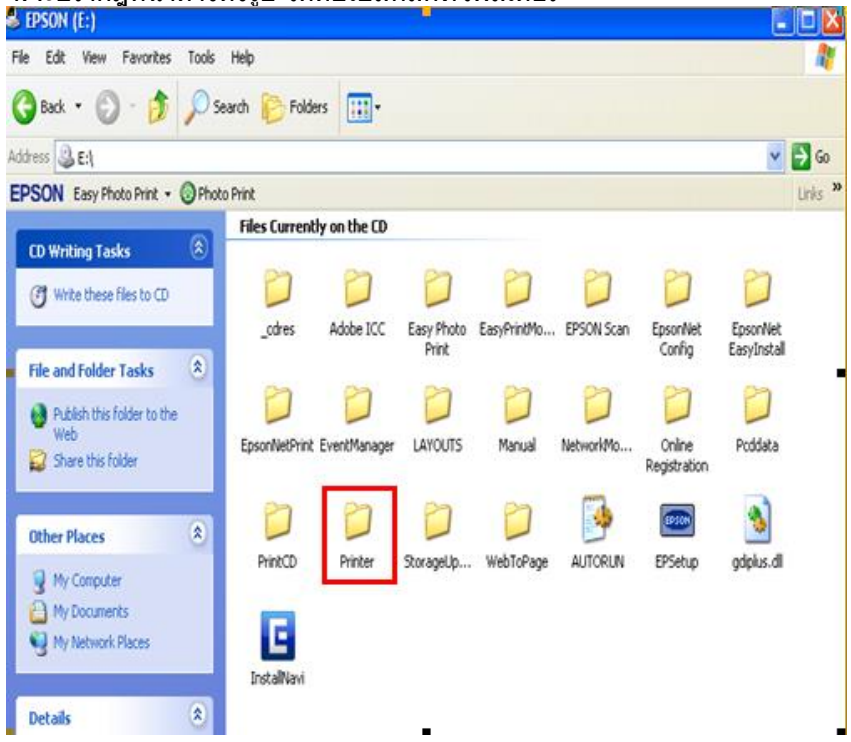


2. ให้ดับเบิลคลิกที่ ไอคอน **My Computer** ที่อยู่ด้านหน้า Desktop

3.คลิกขวาที่ ไดรฟ์ที่รวม : **EPSON (E:)** จากนั้นเลือก **Open**



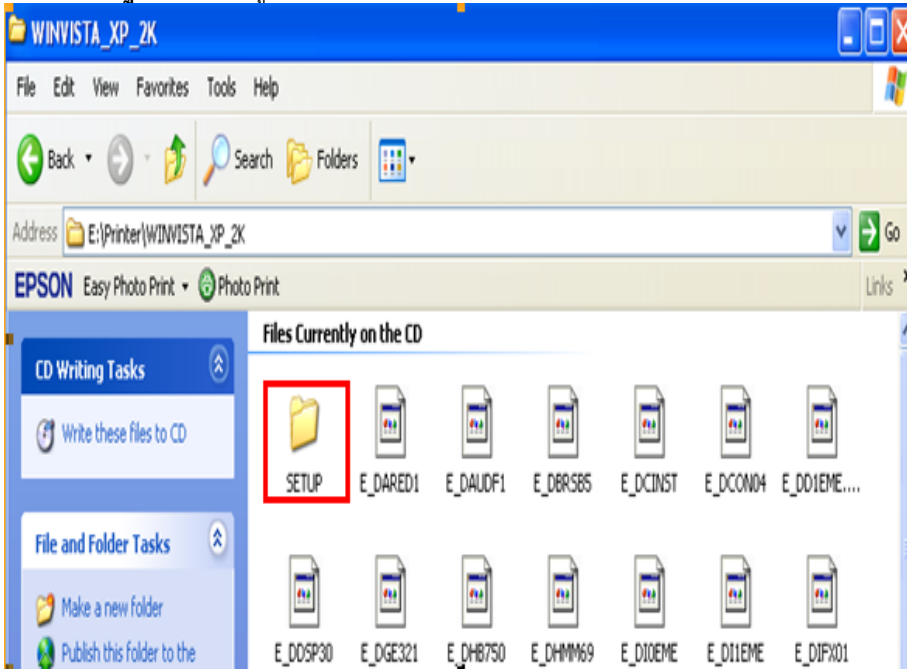
4.จะปรากฏหน้าต่างดังรูป ให้ดับเบิลคลิกที่โฟลเดอร์ **Printer**



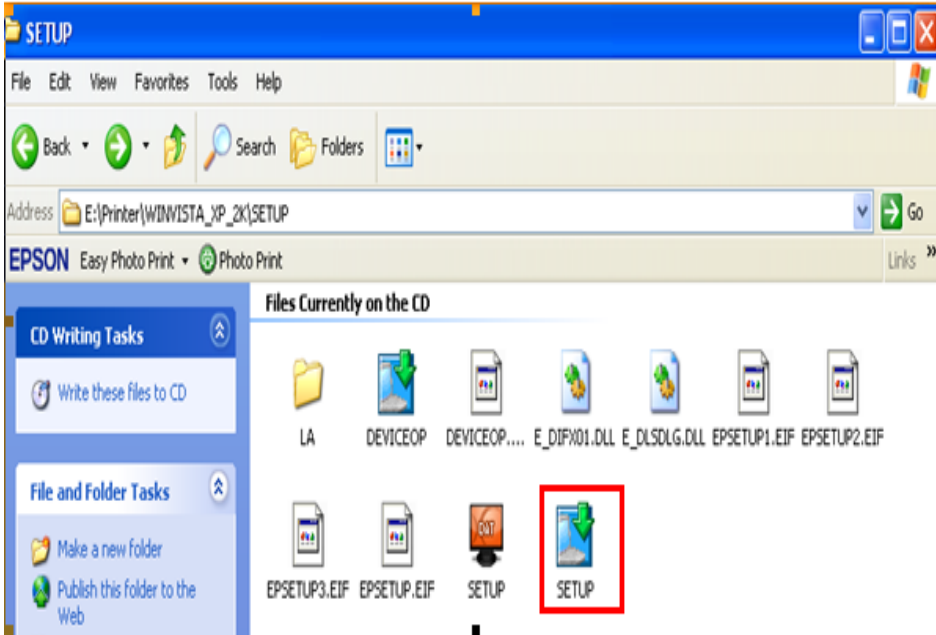
5.จะปรากฏหน้าต่างดังรูป จากนั้นดับเบิลคลิกที่ **WINVISTA_XP_2K** (เลือกระบบปฏิบัติการ ให้ตรงกับที่ใช้งาน)



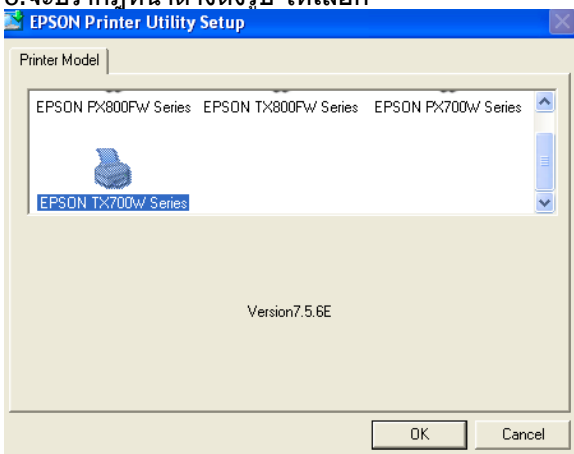
6. จะปรากฏหน้าต่างดังรูป จากนั้น ดับเบิลคลิก ที่โฟลเดอร์ SETUP



7. จะปรากฏหน้าต่างดังรูป จากนั้นดับเบิลคลิกที่ SETUP



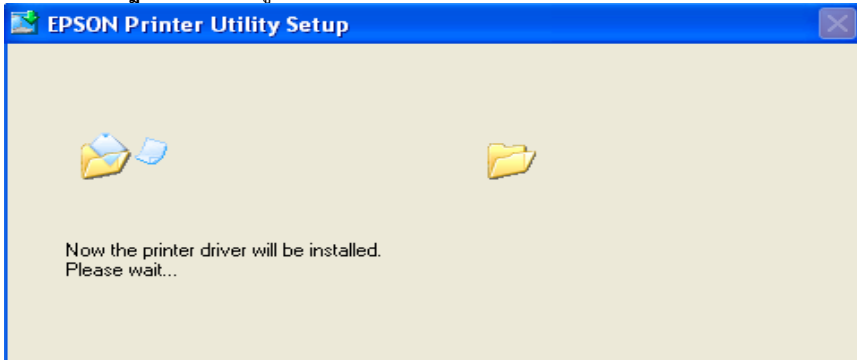
8. จะปรากฏหน้าต่างดังรูป ให้เลือก EPSON TX700W Series หรือ เลือกรุ่น Printer ให้ตรงกับที่ใช้งาน แล้วคลิกที่ **OK**



9.คลิกที่ 

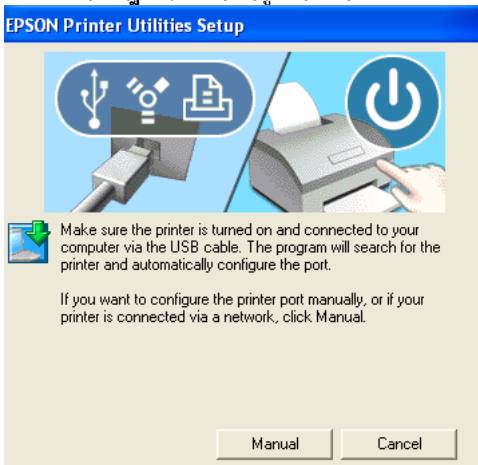


10. จะปรากฏหน้าต่างดังรูป



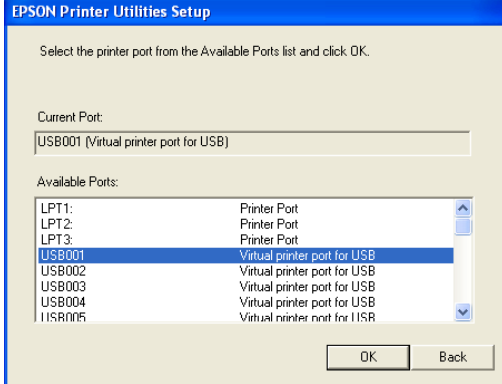
11. จะปรากฏหน้าต่างดังรูป ให้คลิกที่

Manual

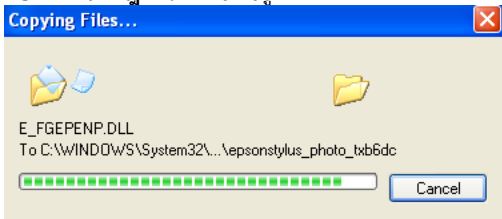


12. จะปรากฏหน้าต่างดังรูป ให้เลือกพอร์ตไหนก่อนก็ได้ แล้วกด

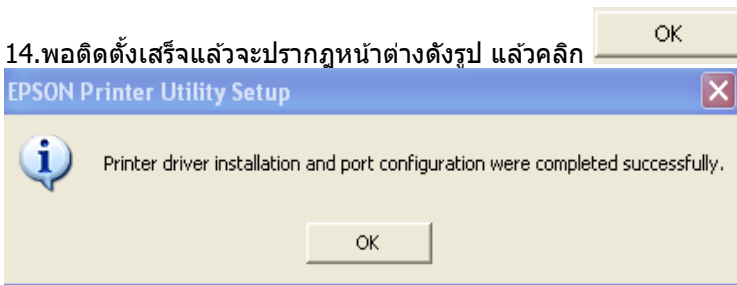
OK



13. จะปรากฏหน้าต่างดังรูป



14. พอติดตั้งเสร็จแล้วจะปรากฏหน้าต่างดังรูป แล้วคลิก

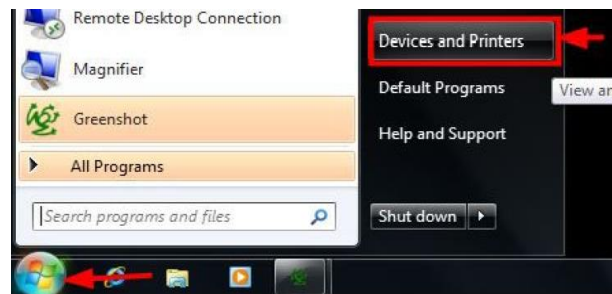


วิธีการ Add Port ผ่าน Printer Driver

1. - สำหรับ **Windows2000/ XP** คลิกที่  จากนั้นคลิกที่  **Printers and Faxes**
 -สำหรับ **Windows 7** คลิกที่ **Start** จากนั้นคลิกที่ **Devices and Printer**

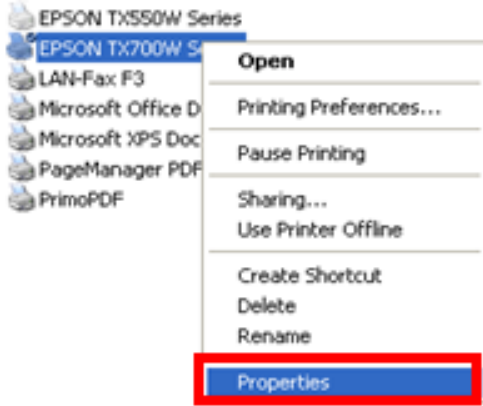


Windows 2000/ XP

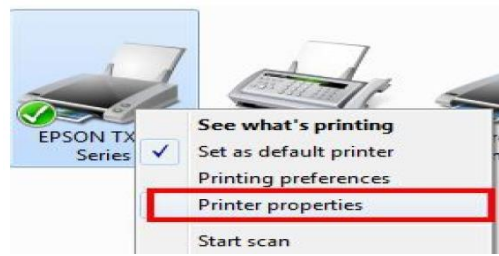


Windows 7

2. จะปรากฏหน้าต่าง ดังรูป คลิกขวาที่ชื่อเครื่องพิมพ์ แล้วคลิกที่  **Properties** (**Windows2000/XP**) แต่ถ้าเป็น **Windows 7** ให้เลือก  **Printer properties**

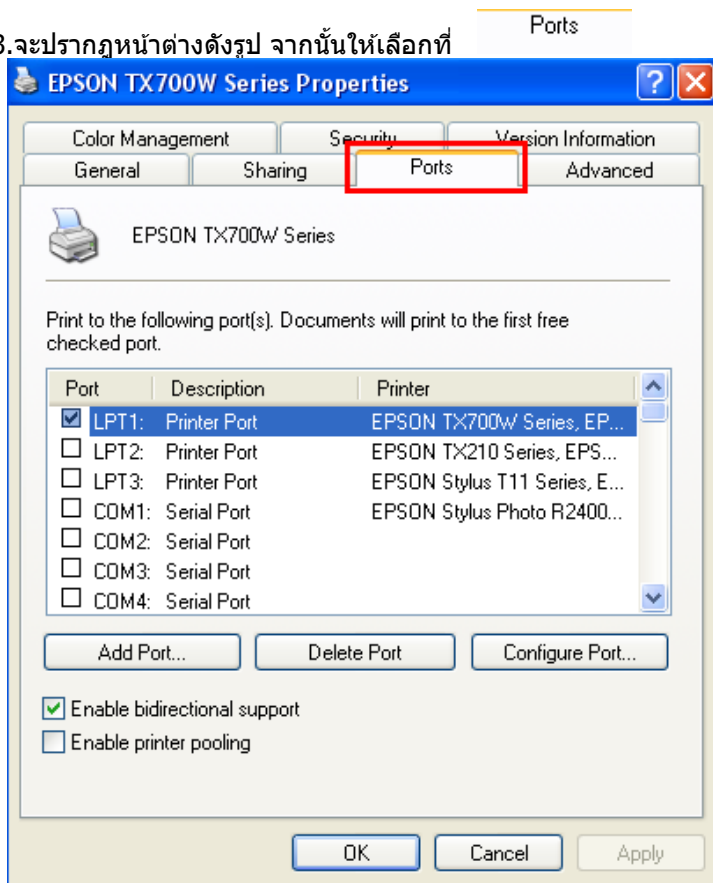


Windows 2000/ XP

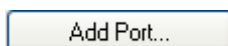


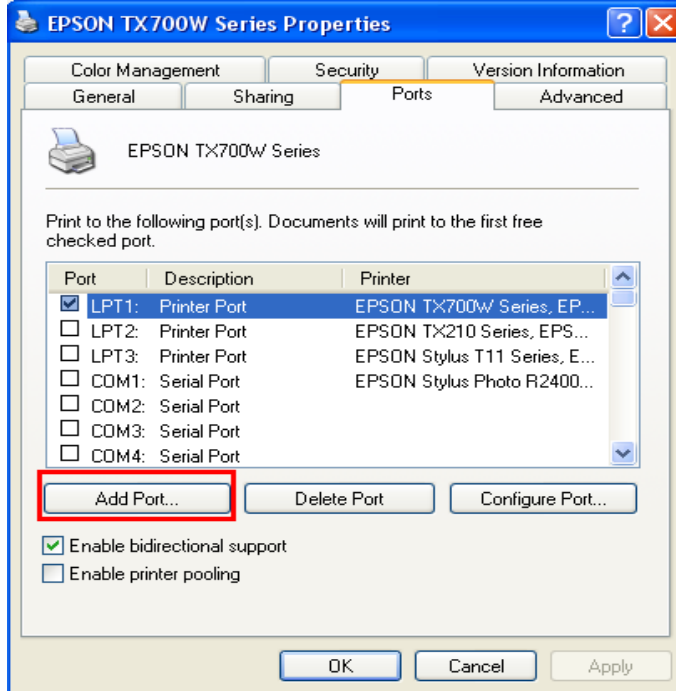
Windows 7

3. จะปรากฏหน้าต่างดังรูป จากนั้นให้เลือกที่

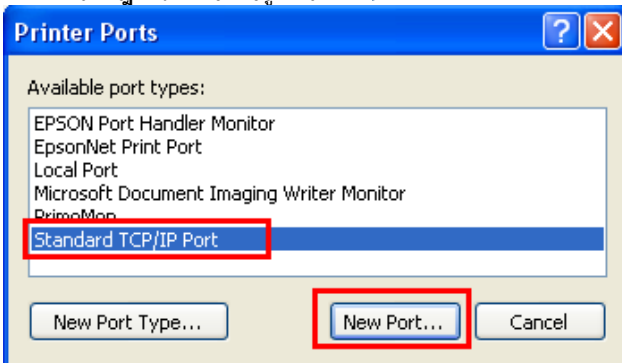


จากนั้นเลือกที่

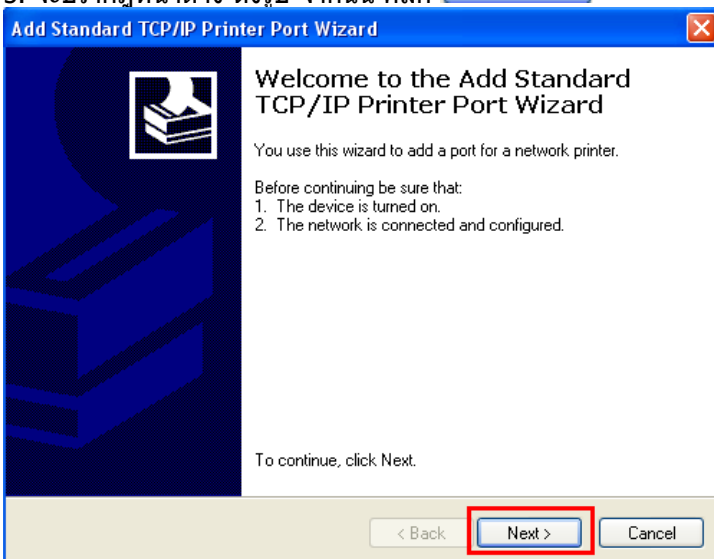




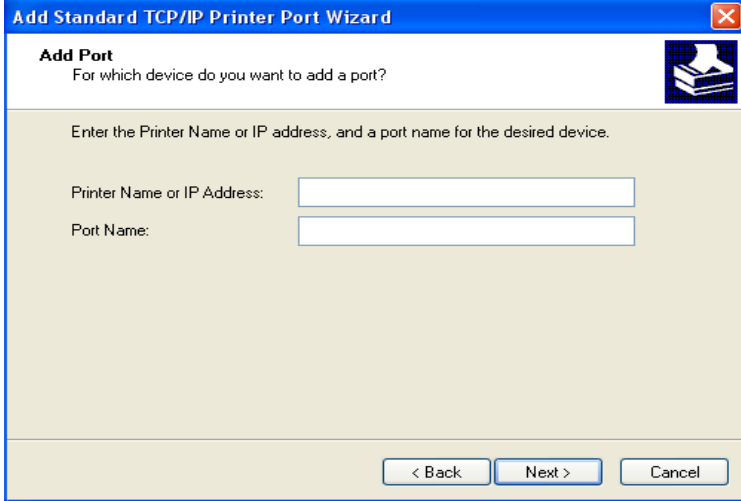
4. จะปรากฏหน้าต่าง ดังรูป เลือก Standard TCP/IP Port จากนั้นคลิกที่ New Port...



5. จะปรากฏหน้าต่าง ดังรูป จากนั้น คลิก Next >

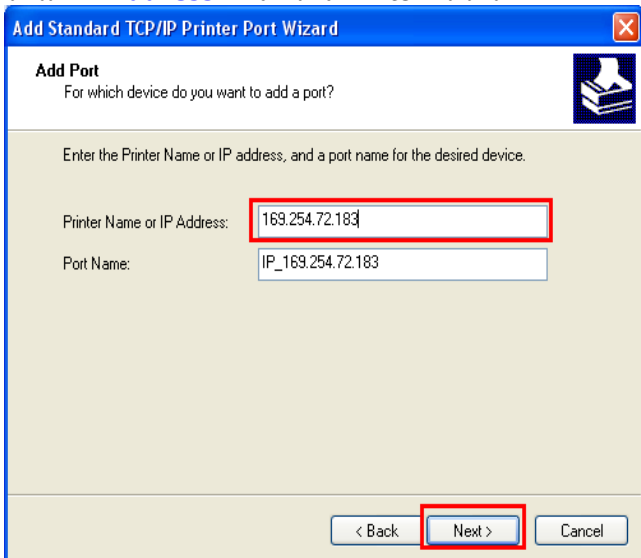


6. จะปรากฏหน้าต่าง ดังรูป



ให้ใส่ **IP Address** ของเครื่อง Printer แล้วคลิก

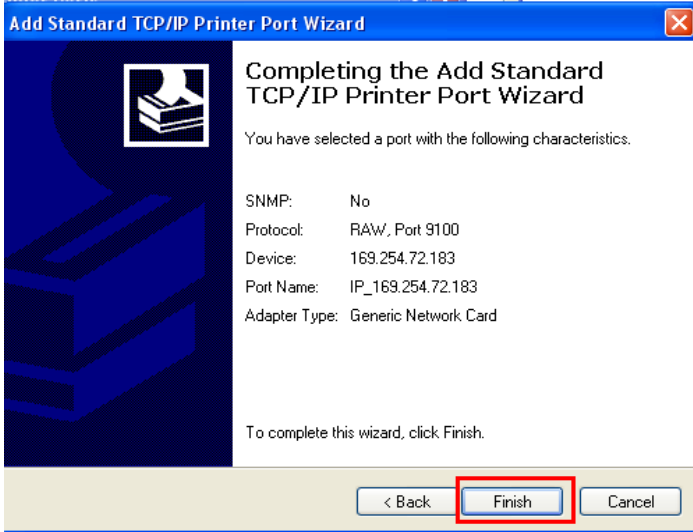
Next >



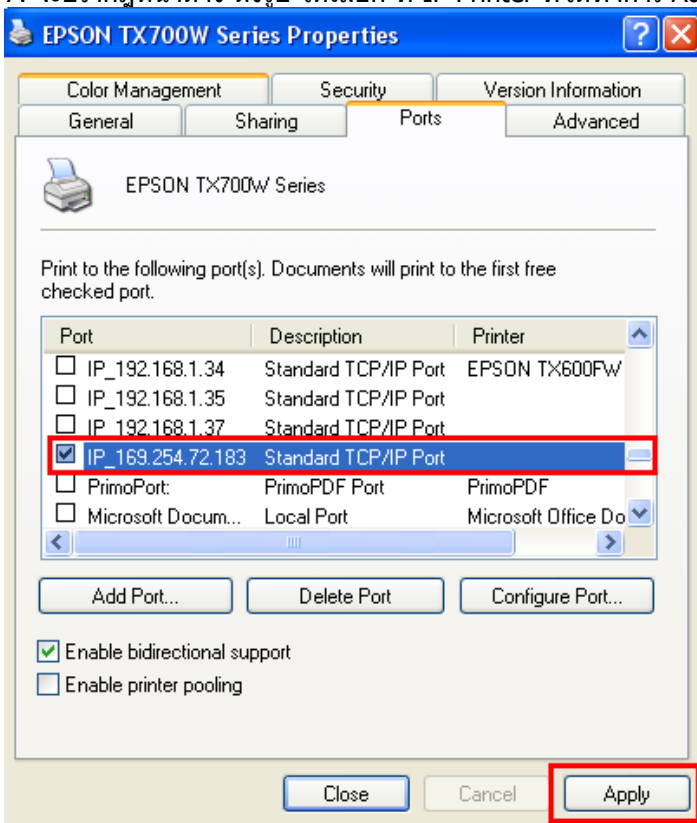
หมายเหตุ : สามารถเช็ค IP Address ของ Printer ได้ที่เครื่อง Printer ที่หัวข้อ **Confirm Network Settings**



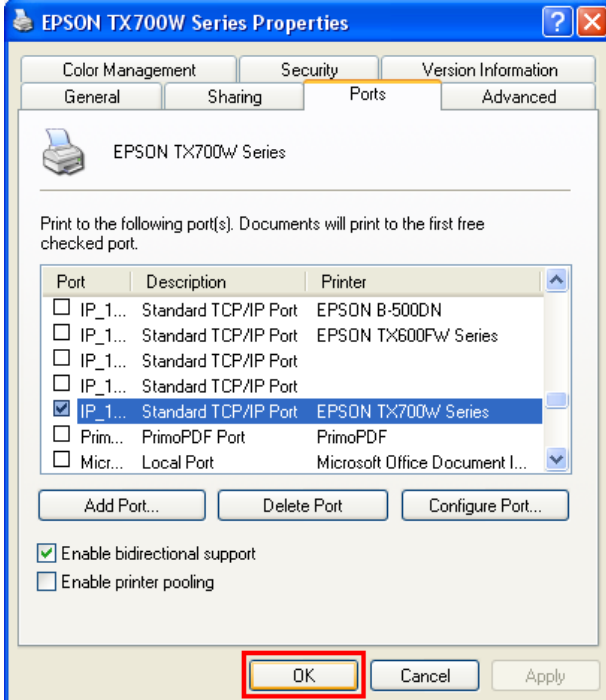
หลังจากนั้น ให้กดปุ่ม **Finish**



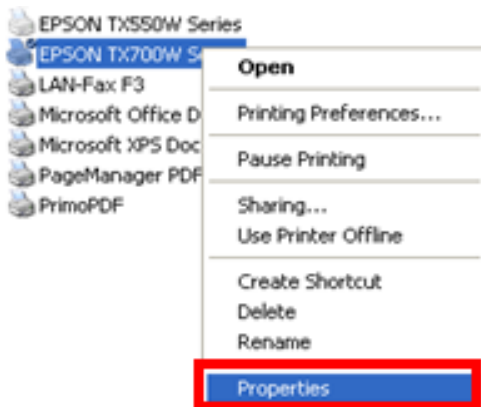
7. จะปรากฏหน้าต่าง ดังรูป ให้เลือก ที่ IP Printer ที่ได้ทำการ Add ไป จากนั้นคลิกที่ 



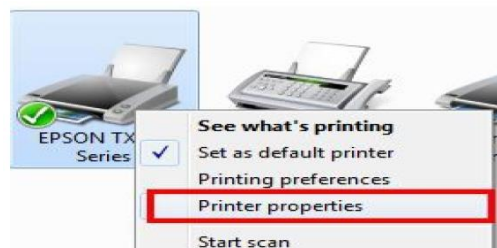
จากนั้นคลิก 



8. หลังจากนั้น เข้าไปที่หัวข้อ **Printers and Faxes** อีกครั้ง จะปรากฏหน้าต่าง ดังรูป คลิกขวาที่ชื่อเครื่องพิมพ์ แล้วคลิกที่ **Properties** (Windows2000/XP) แต่ถ้าเป็น **Windows 7** ให้เลือก **Printer properties**

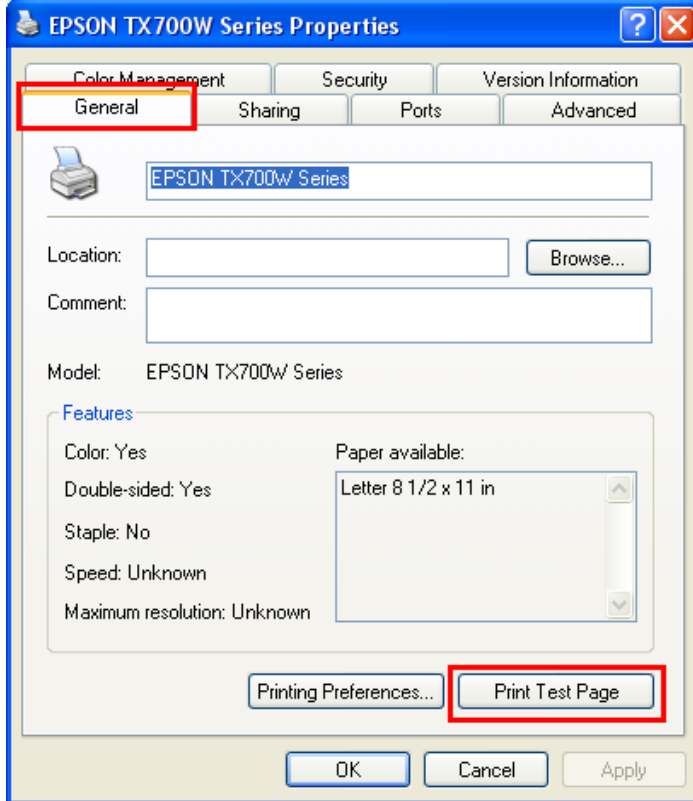


Windows 2000/ XP



Windows 7

9.คลิกที่ **General** จากนั้นคลิกที่ **Print Test Page**



10. จะปรากฏหน้าต่างดังรูป จากนั้นคลิกที่



เครื่องจะทำการ Print test ออกมาให้

