

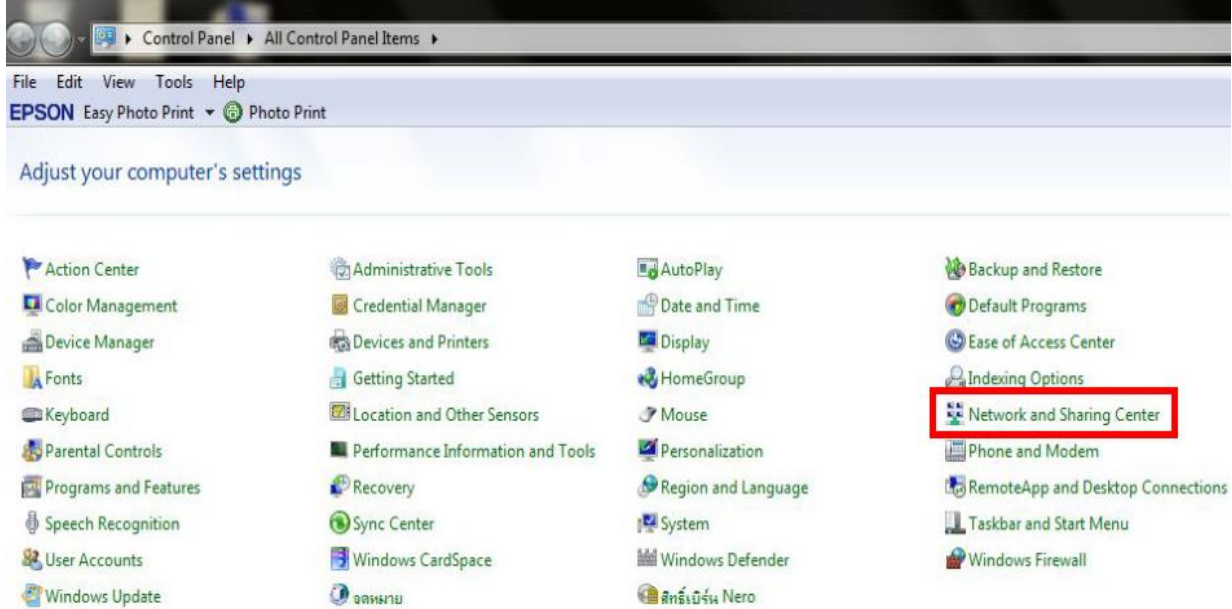
ต้องวิธีการเชื่อมต่อ Wifi แบบ Adhoc ของเครื่องพิมพ์รุ่น ME82WD สำหรับ Windows 7 ค่ะ

1.วิธีการตั้งค่า Ad hoc ในคอมพิวเตอร์

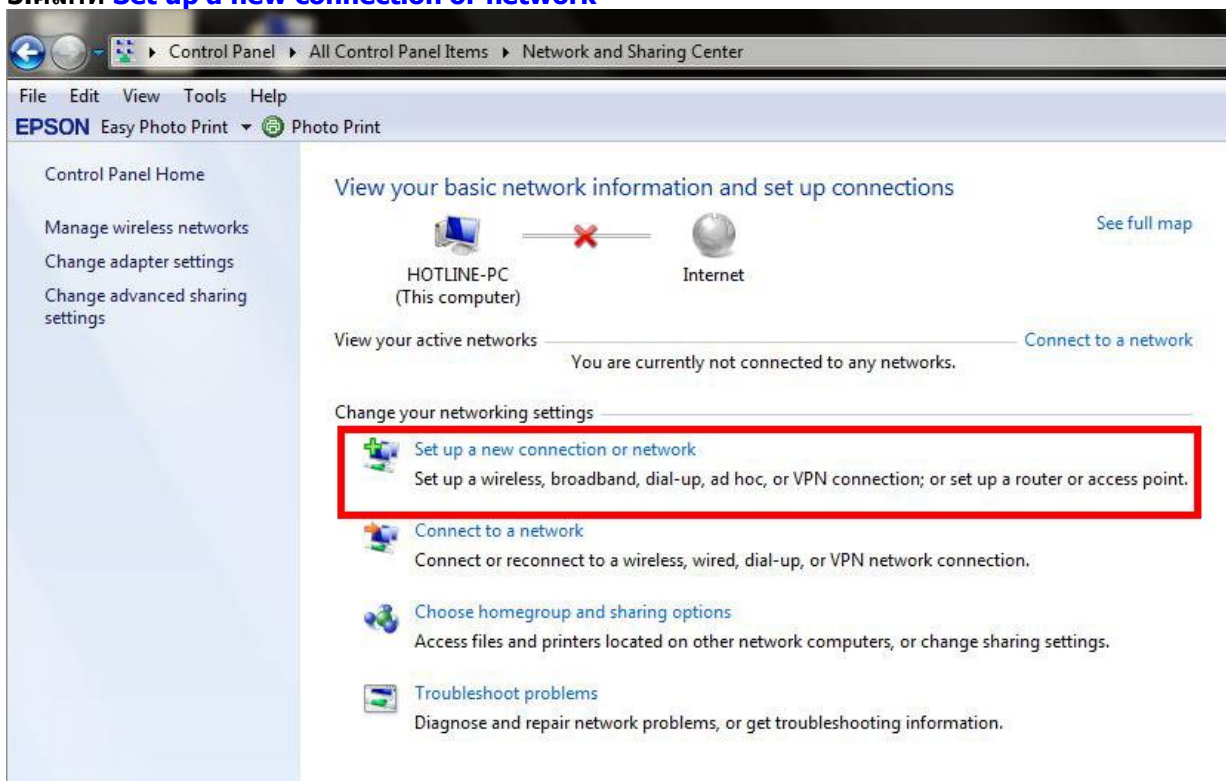
1. ไปที่ Start เลือก Control Panel



2. คลิกที่ Network and Sharing Center



3.คลิกที่ **Set up a new connection or network**

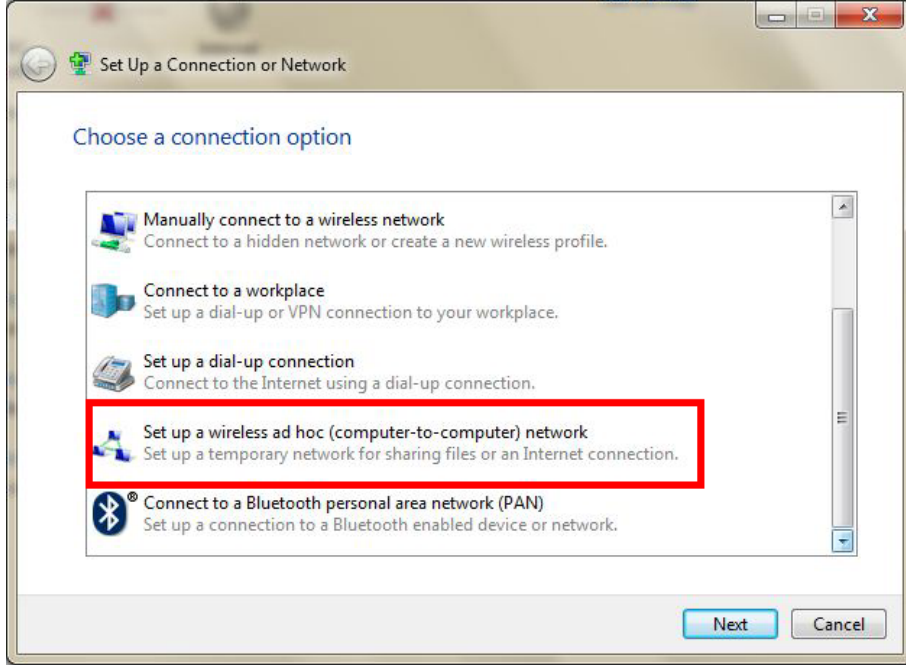


4. ดับเบิ้ลคลิกเลือก

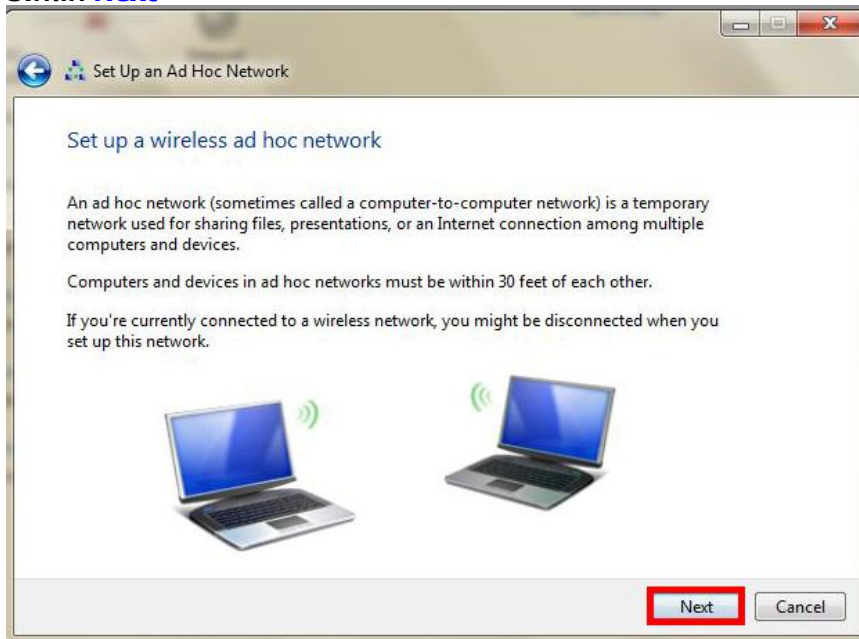


Set up a wireless ad hoc (computer-to-computer) network

Set up a temporary network for sharing files or an Internet connection.

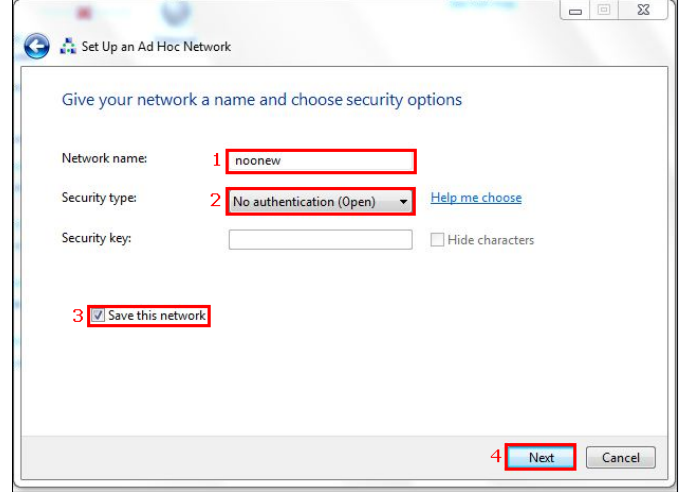
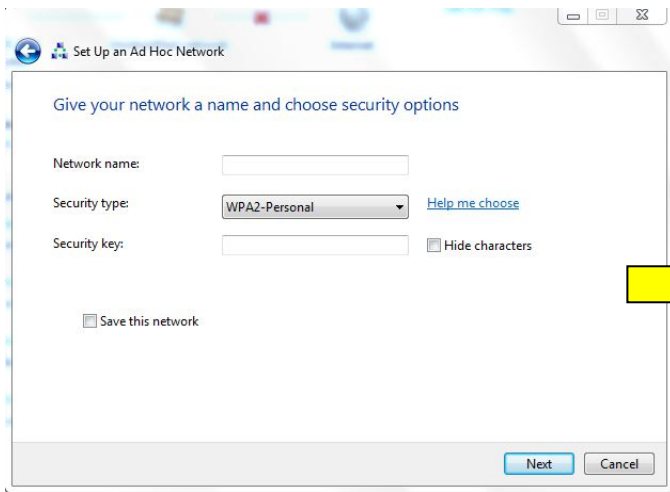


5.คลิก Next

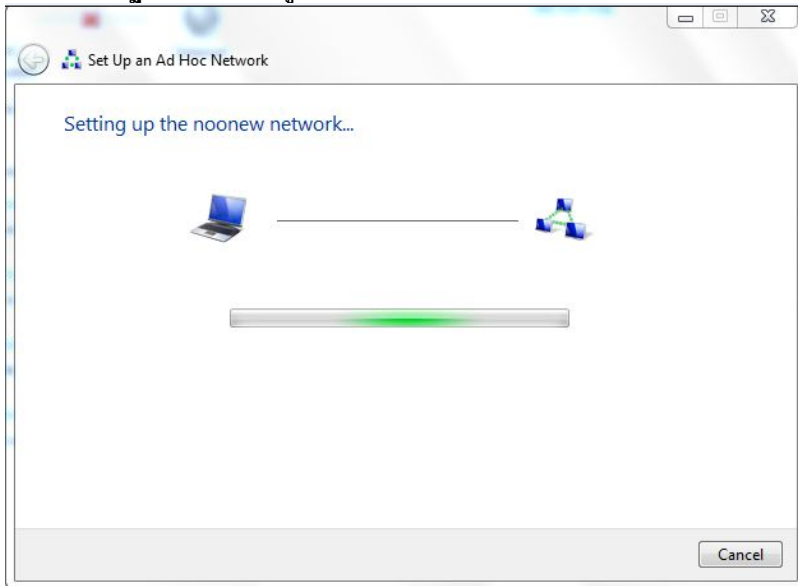


6.จะปรากฏหน้าต่าง ดังรูป

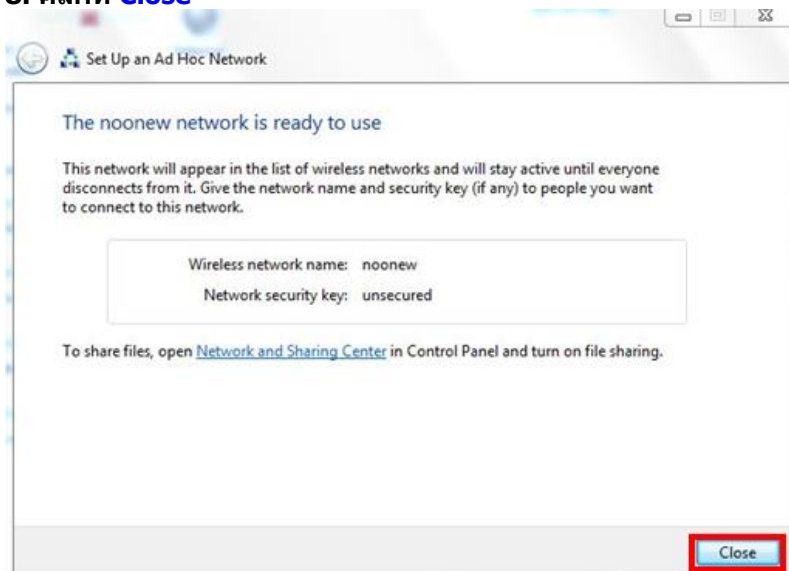
- 1.ใส่ชื่อ **SSID** (ตั้งชื่อเป็นชื่ออะไรก็ได้)
- 2.เลือก **Security** เป็น **No authentication(Open)**
- 3.เลือก Save this network
- 4.คลิก **Next**



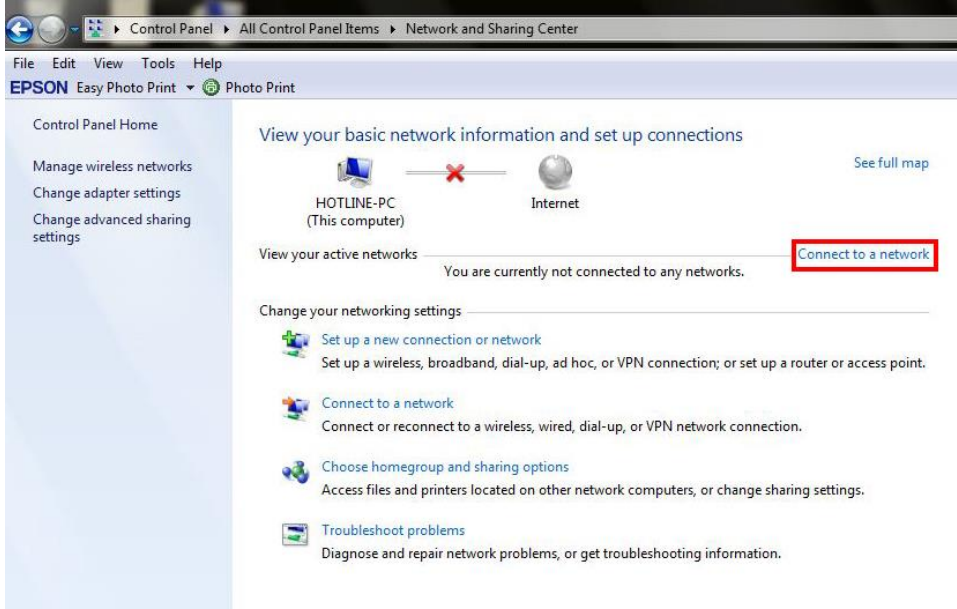
7. จะปรากฏหน้าต่าง ดังรูป



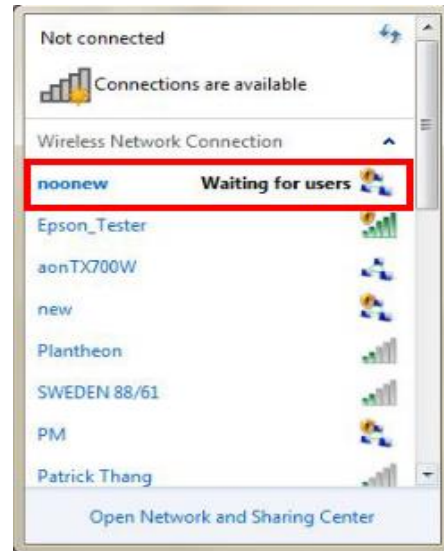
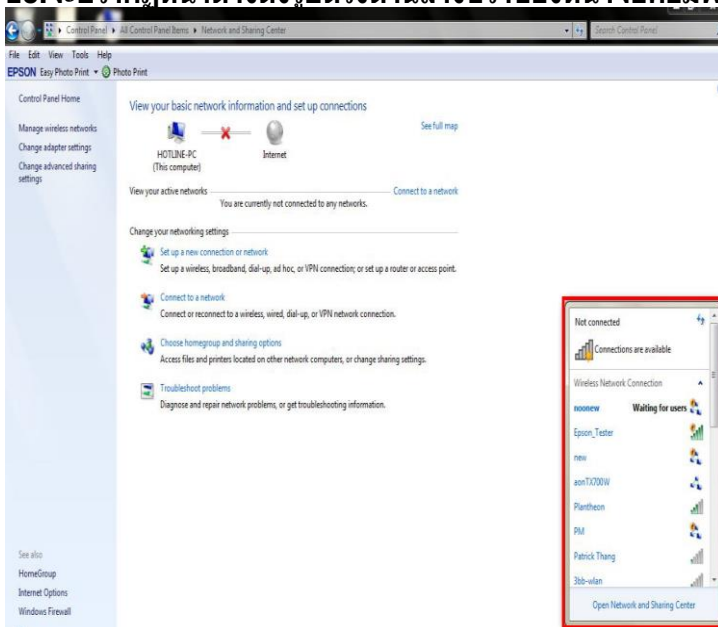
8. คลิกที่ Close



9. คลิกที่ Connect to a network หรือถ้าเคยมีการ Connect network แล้ว ให้เลือกที่ Connect or disconnect



10. จะปรากฏหน้าต่างรูปตรงด้านล่างขวาของหน้าจอคอมพิวเตอร์ จากนั้นเลือก **Connect** ชื่อ **SSID** ที่ตั้งไว้

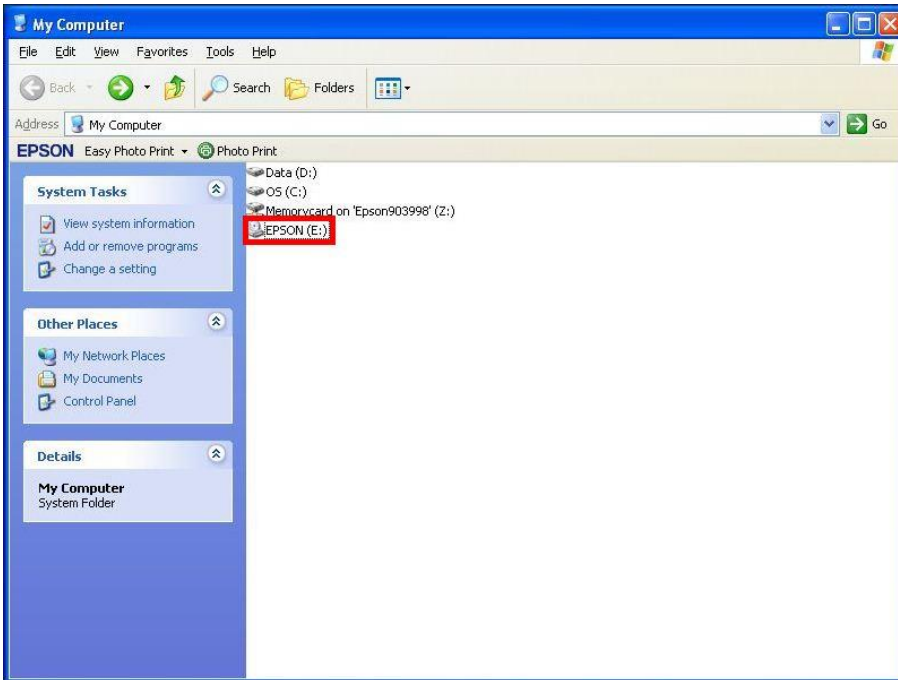


2. ติดตั้งโปรแกรม Epson Net Setup

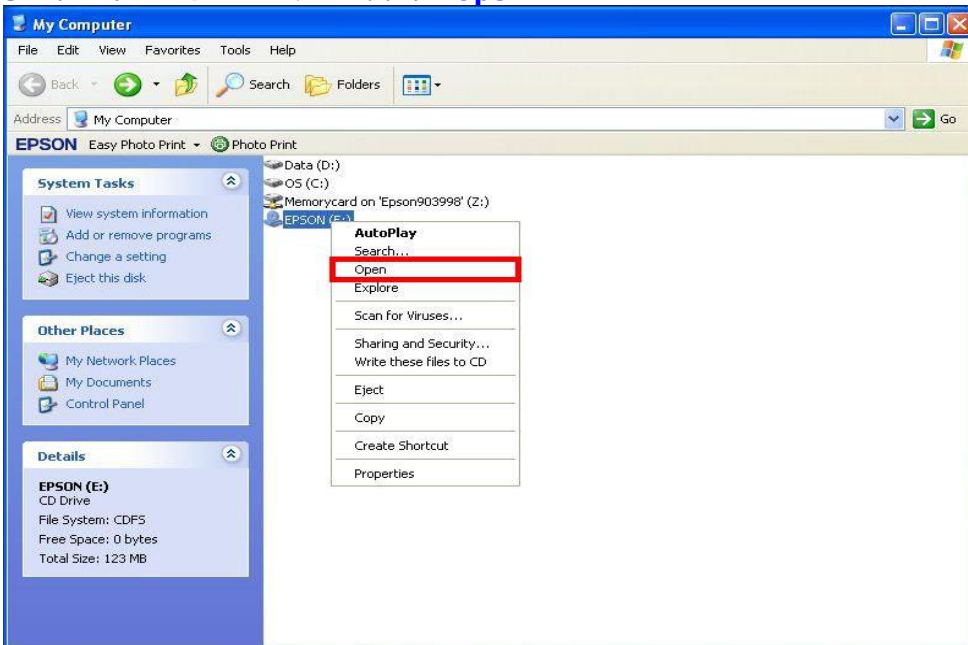
1. ใส่แผ่น CD Driver 82WD ในคอมพิวเตอร์



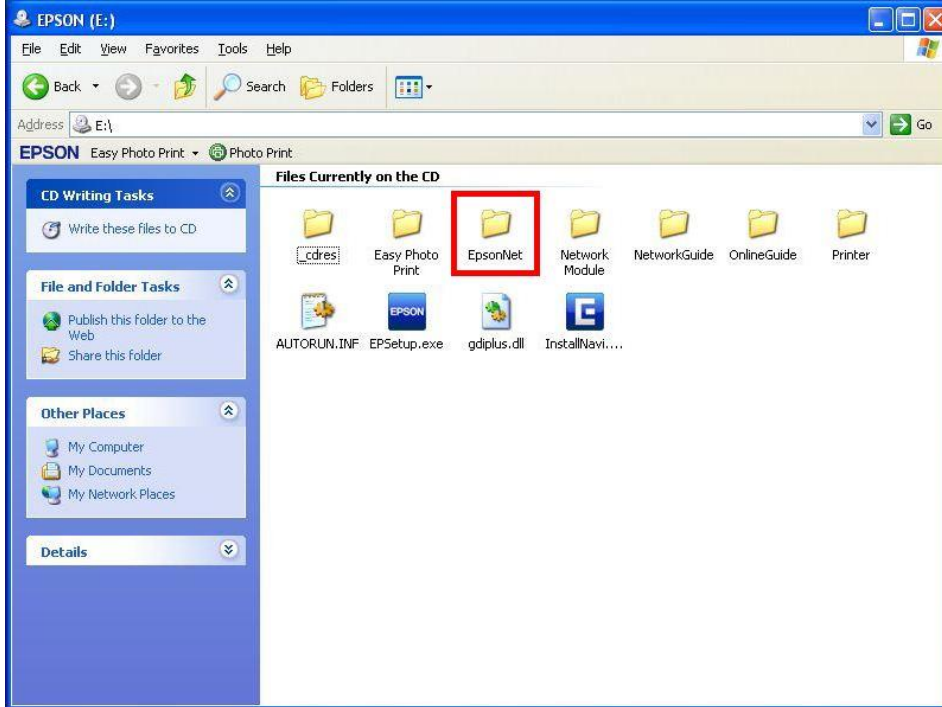
2. ดับเบิลคลิกที่ My Computer หาไดรฟ์คอน Epson ที่ Drive CD/DVD



3. คลิกขวาที่  EPSON (E:) จากนั้นคลิก Open

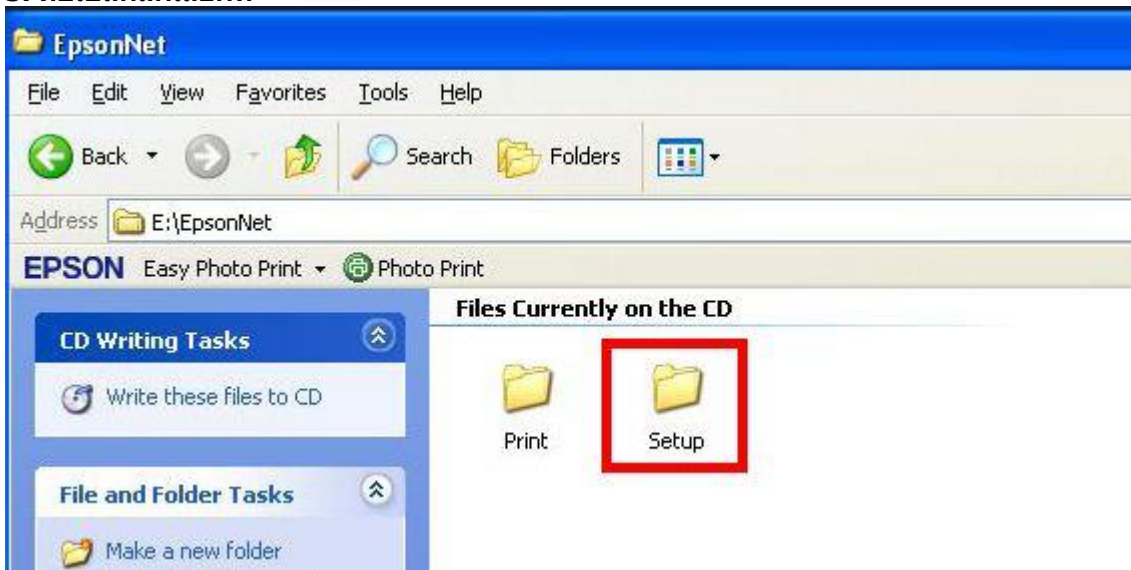


4. ดับเบิลคลิกเลือกที่  EpsonNet



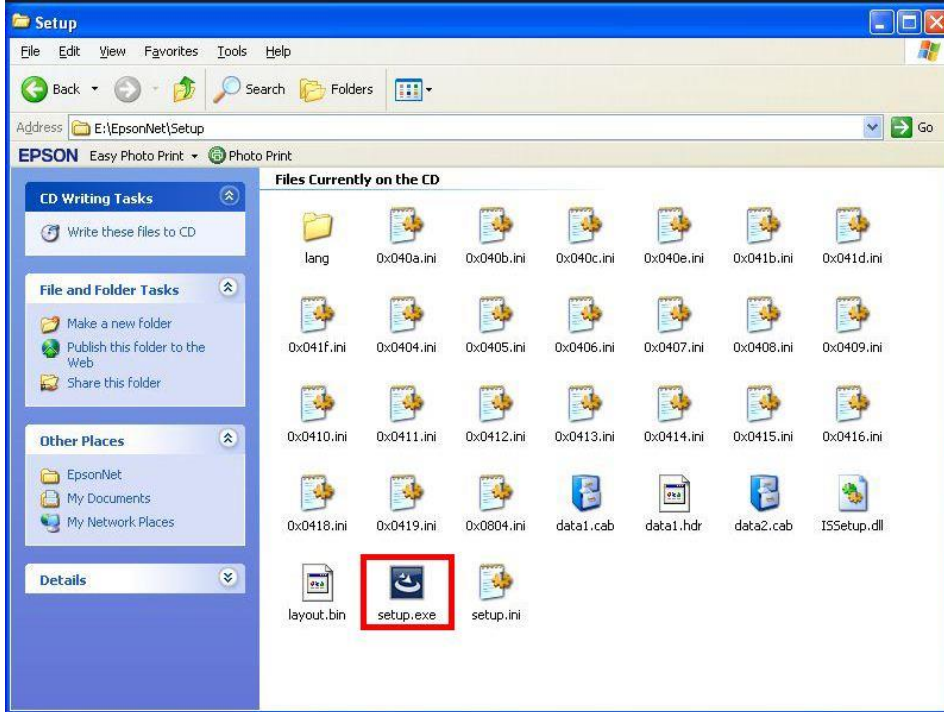
Setup

5. ดับเบิลคลิกเลือกที่

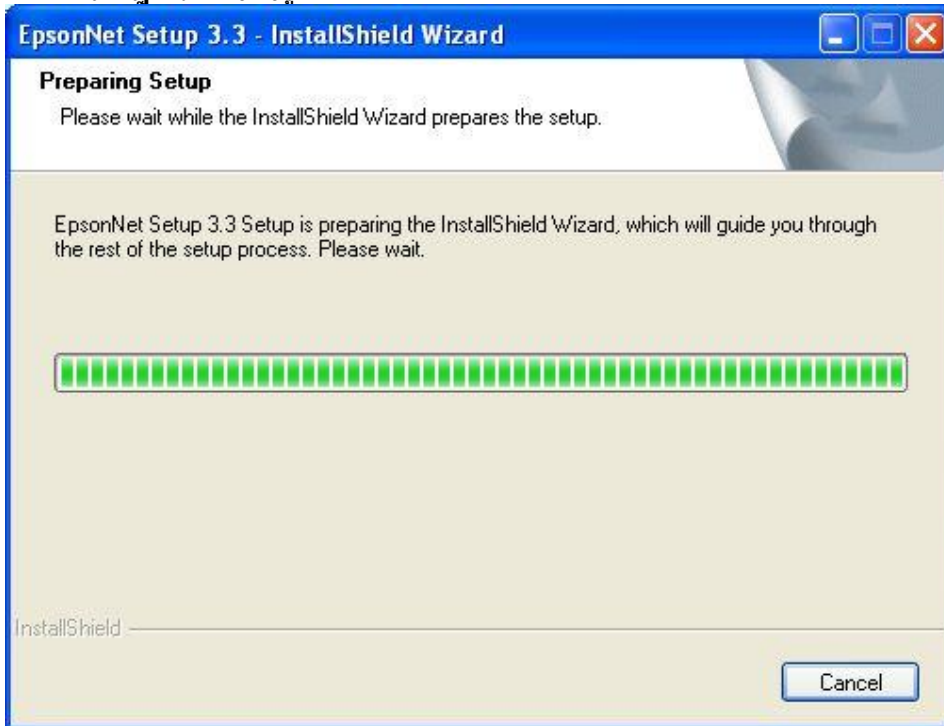


setup.exe

6. ดับเบิลคลิกเลือกที่



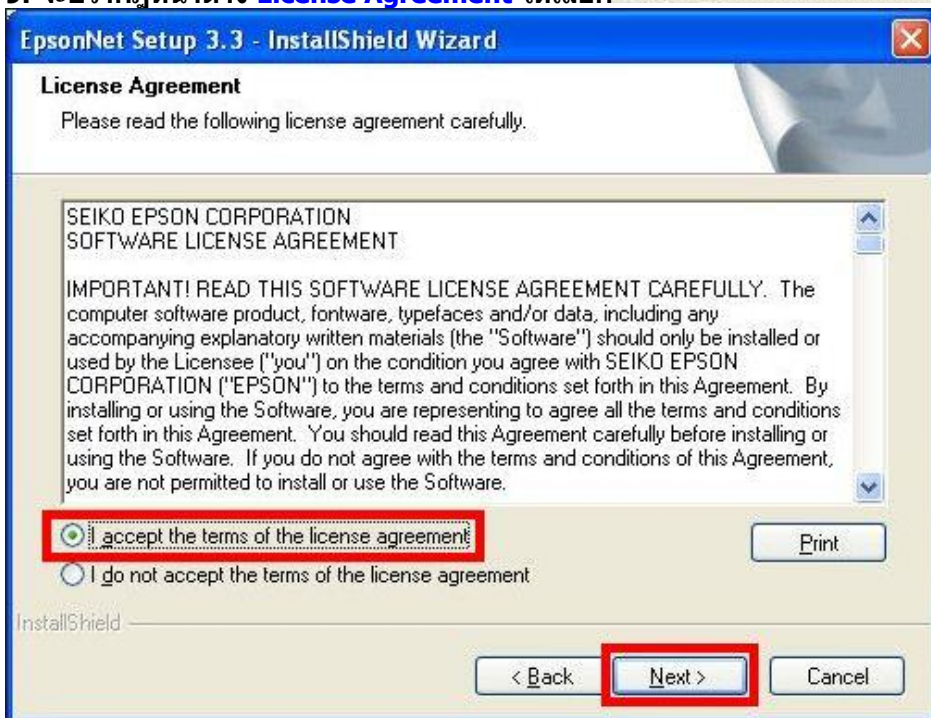
7. จะปรากฏหน้าต่างดังรูป



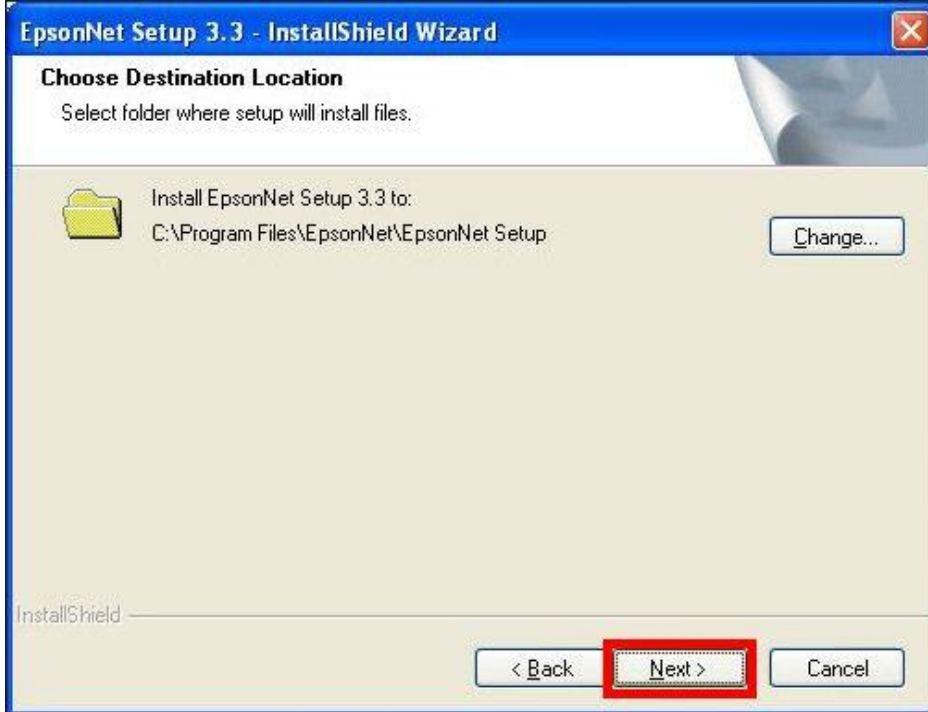
8. จะปรากฏหน้าต่าง **Welcome to install** ให้คลิก **Next**



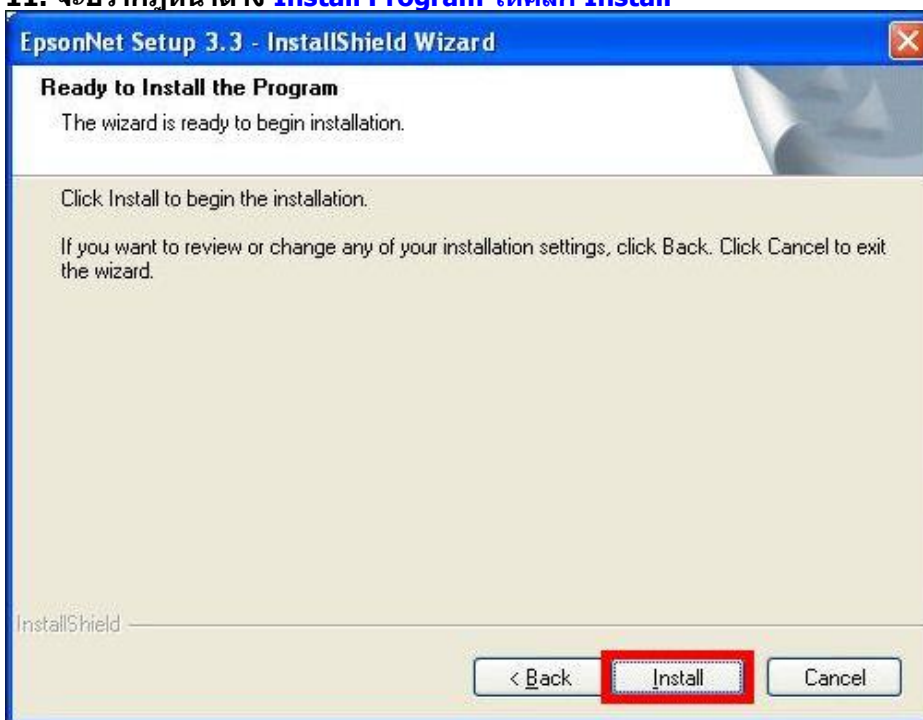
9. จะปรากฏหน้าต่าง **License Agreement** ให้เลือก I accept the terms of the license agreement และคลิก **Next**



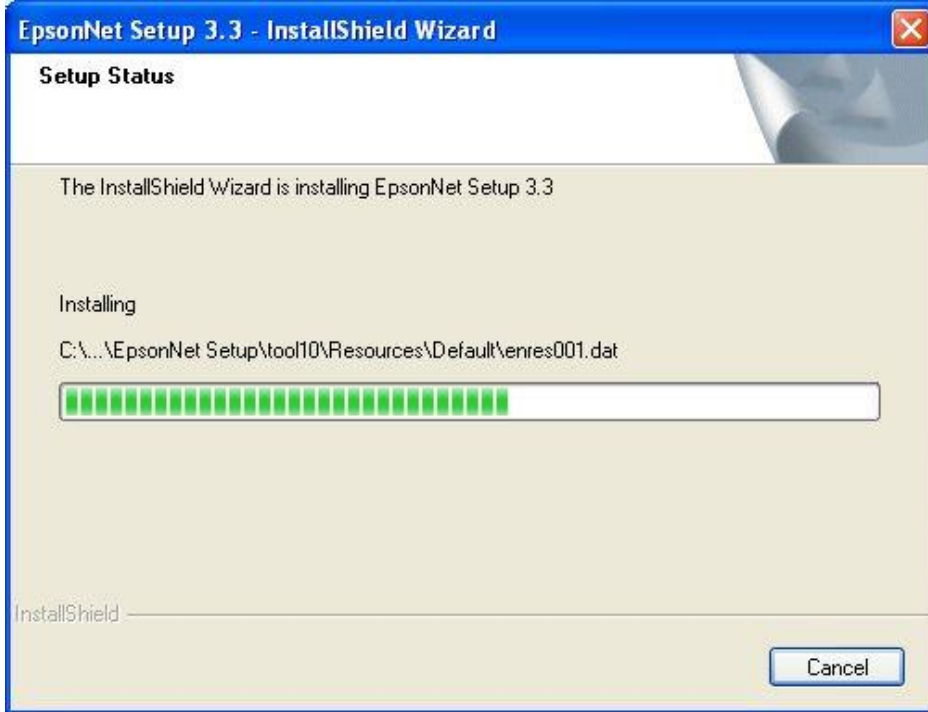
10. จะปรากฏหน้าต่างเลือกพื้นที่ในการติดตั้งให้คลิก **Next**



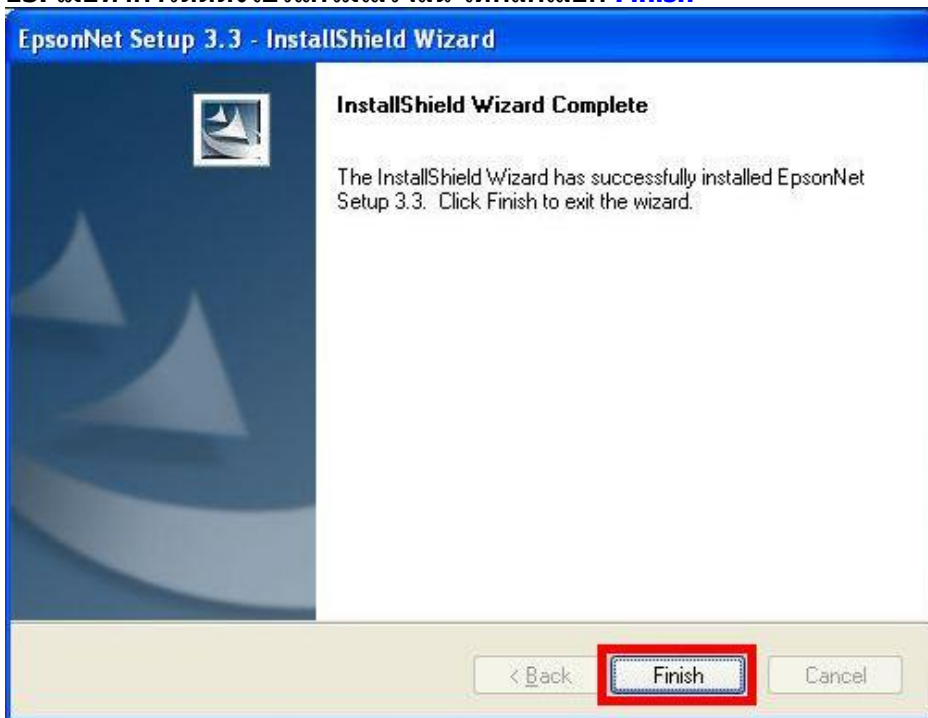
11. จะปรากฏหน้าต่าง **Install Program** ให้คลิก **Install**



12. จะปรากฏหน้าต่างแสดงการติดตั้งโปรแกรม

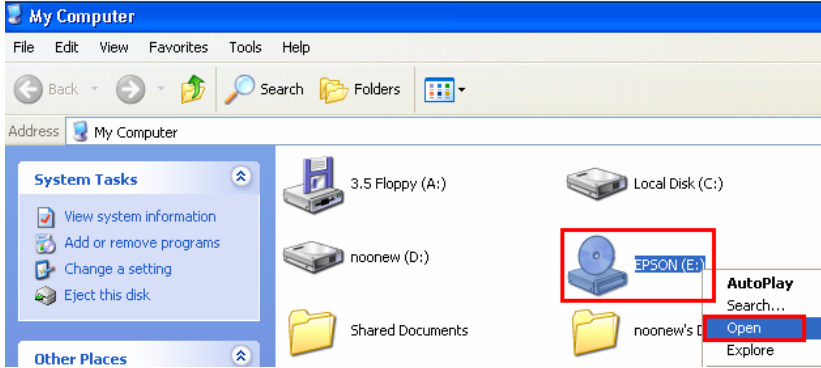


13. เมื่อทำการติดตั้งโปรแกรมเสร็จสิ้น ให้คลิกเลือก **Finish**

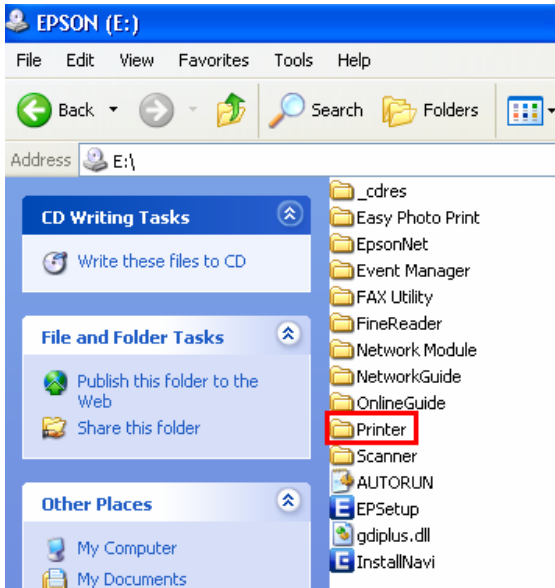


3.ติดตั้งไดรเวอร์เครื่องพิมพ์

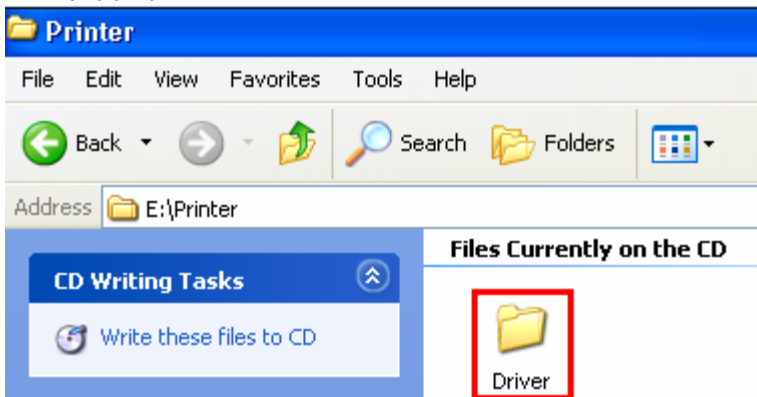




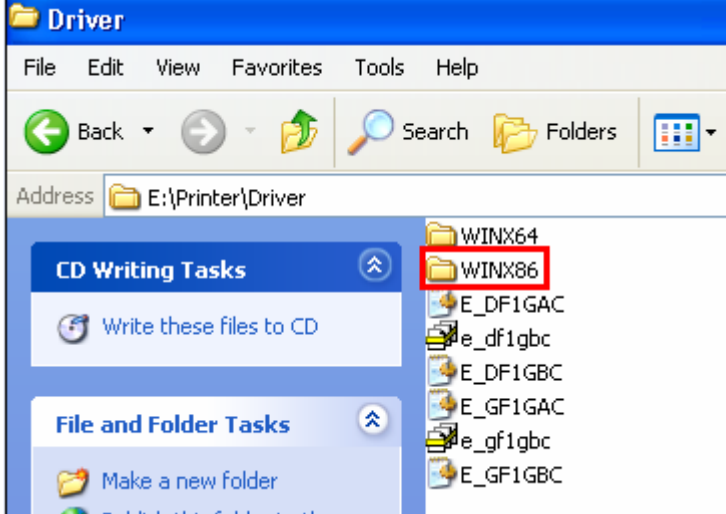
3.ดับเบิลคลิกที่ Printer



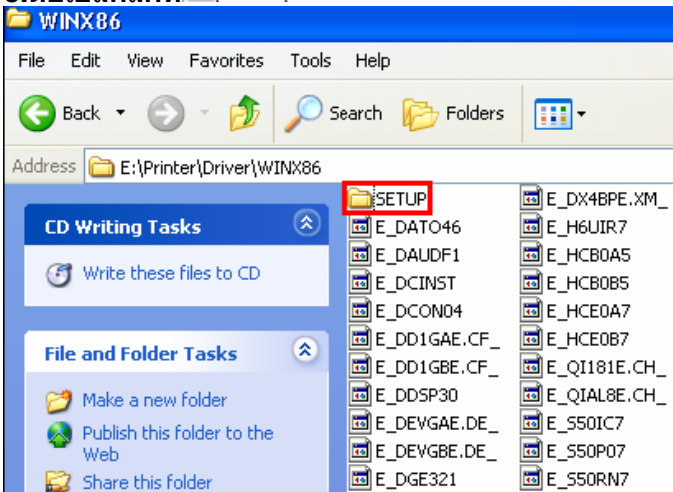
4.ดับเบิลคลิกที่ Driver



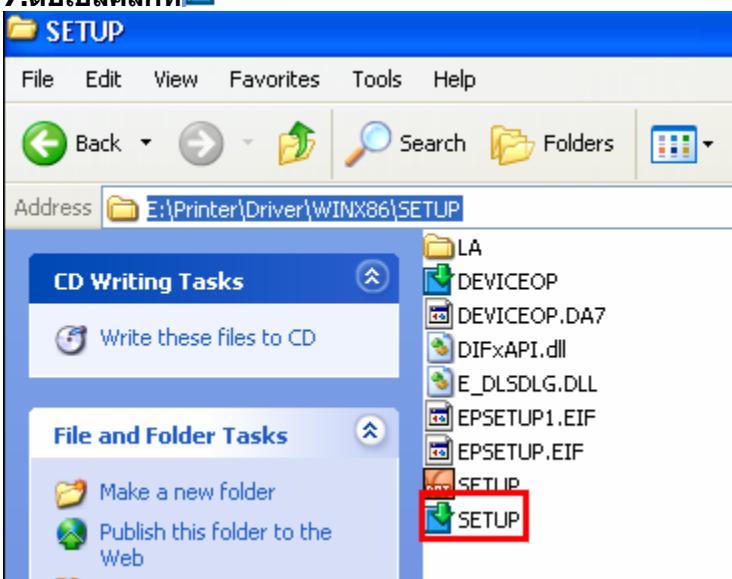
5.ดับเบิลคลิกที่ WINX86



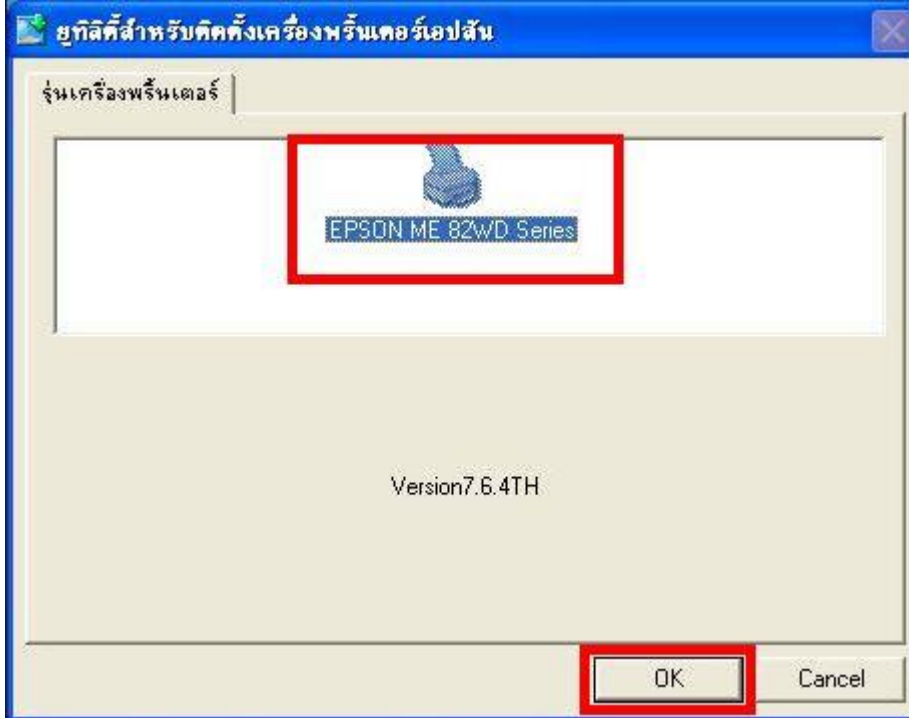
6.ดับเบิลคลิกที่ SETUP



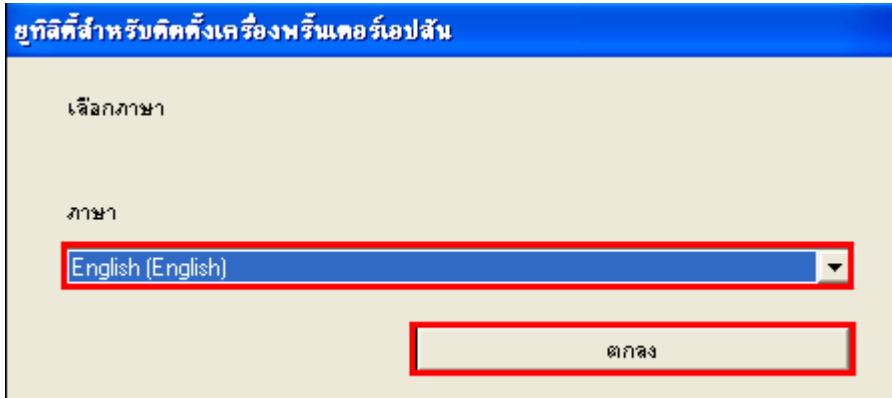
7.ดับเบิลคลิกที่ SETUP



8.คลิกชื่อเครื่องพิมพ์ แล้วคลิกปุ่ม **OK**



9. เลือกภาษา แล้วคลิก ตกลง



10. คลิก Accept

EPSON Printer Utility Setup

License Agreement

Please read the following License Agreement. You must accept the terms and conditions of this Agreement to continue Setup.

SEIKO EPSON CORPORATION SOFTWARE LICENSE AGREEMENT

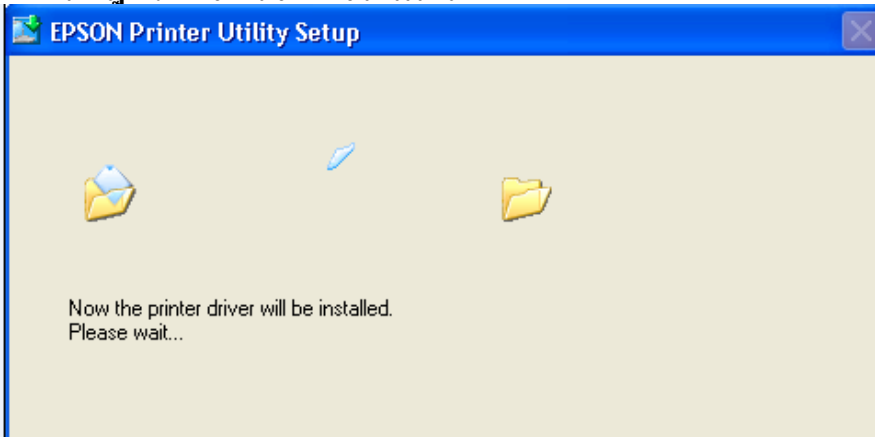
IMPORTANT! READ THIS SOFTWARE LICENSE AGREEMENT CAREFULLY. The computer software product, fontware, typefaces and/or data, including any accompanying explanatory written materials (the "Software") should only be installed or used by the Licensee ("you") on the condition you agree with SEIKO EPSON CORPORATION ("EPSON") to the terms

Press the Page Down key to see the rest of the Agreement.

Accept

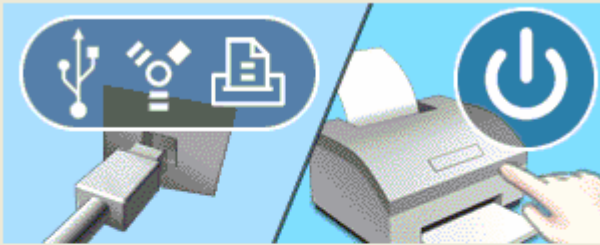
Decline

11.ปรากฏหน้าต่างกำลังติดตั้งไดรเวอร์



12.คลิก **Manual**

EPSON Printer Utilities Setup



Make sure the printer is turned on and connected to your computer via the USB cable. The program will search for the printer and automatically configure the port.

If you want to configure the printer port manually, or if your printer is connected via a network, click Manual.

Manual

Cancel

13. จะปรากฏหน้าต่างให้เลือกพอร์ต เลือกพอร์ตไหนก่อนก็ได้ จากนั้นคลิก OK

EPSON Printer Utilities Setup

Select the printer port from the Available Ports list and click OK.

Current Port:

USB001 (Local Port)

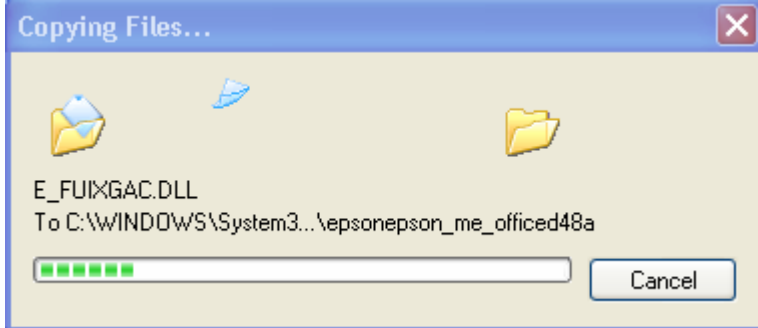
Available Ports:

LPT1:	Printer Port
LPT2:	Printer Port
LPT3:	Printer Port
USB001	Local Port
COM1:	Serial Port
COM2:	Serial Port
COM3:	Serial Port
COM4:	Serial Port

OK

Back

14. จะปรากฏหน้าต่างดังรูป






15.คลิก OK



4.ทำการเสียบสาย USB เข้ากับคอมพิวเตอร์ พร้อมทั้งเปิดเครื่องพิมพ์

5. เขตค่าการเชื่อมต่อ ผ่านโปรแกรม Epson Net Setup

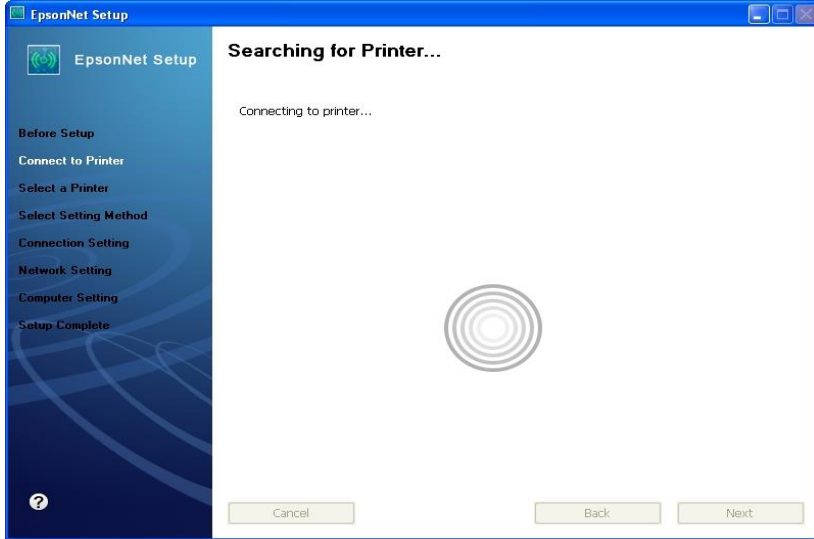
1. ตรวจสอบให้แน่ใจว่าได้ทำการเชื่อมต่อสัญญาณ Wifi กับ SSID ที่ตั้งขึ้นเรียบร้อยแล้ว

2. เปิดโปรแกรม **Epson Net Setup** ที่  ไปที่ **All Programs**  ไปที่  EPSON เลือกที่  Epson ME OFFICE 82WD Network Setup

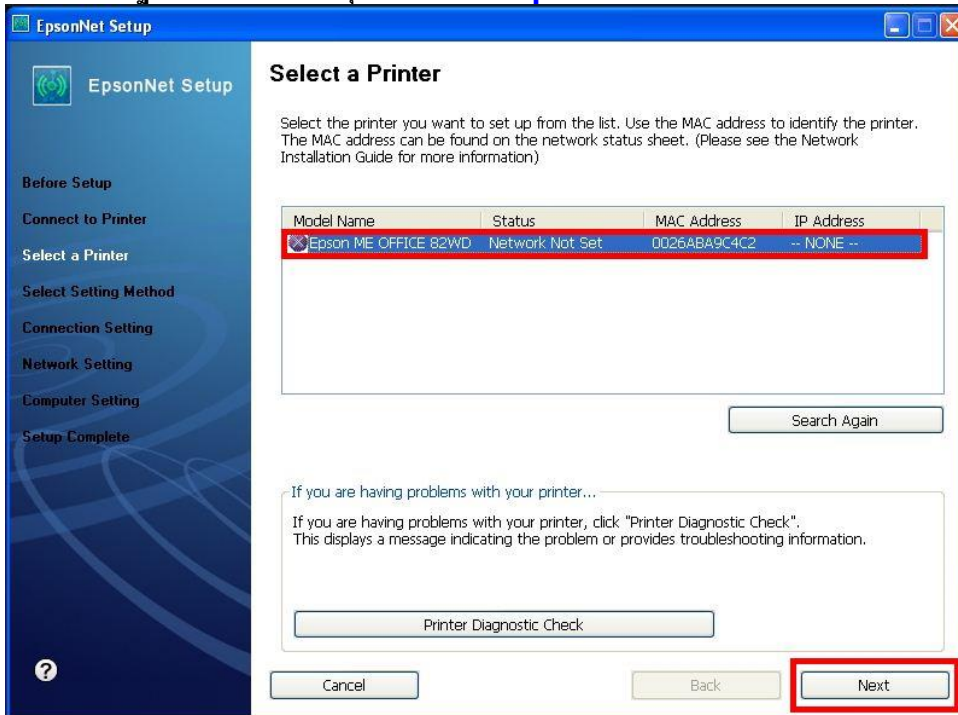
3. จะปรากฏหน้าต่าง **Firewall warning** ให้ทำการตรวจสอบว่าได้ปิดโปรแกรม **Firewall** ที่คอมพิวเตอร์ เรียบร้อยแล้ว จากนั้น **คลิกเลือก Next**



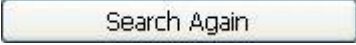
4. จะปรากฏหน้าต่าง **Connect to Printer** ให้รอสักครู่ จะปรากฏหน้าต่างถัดไป



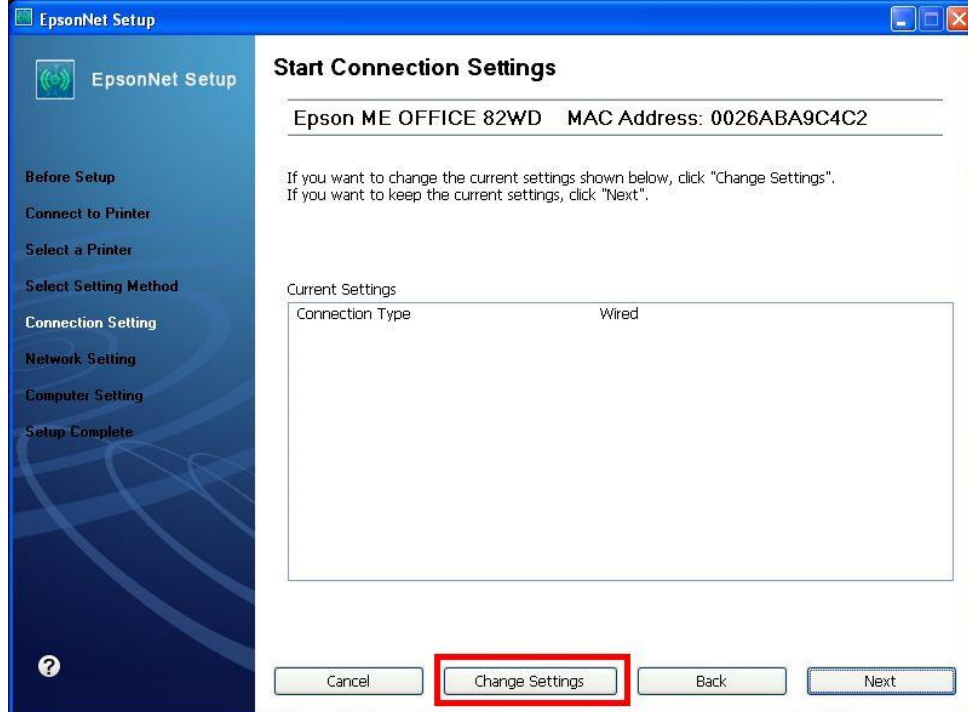
5. จะปรากฏหน้าต่างให้เลือกรุ่นเครื่องพิมพ์ Epson ME OFFICE 82 WD จากนั้นคลิก Next



หมายเหตุ : หากไม่ปรากฏชื่อเครื่องพิมพ์ให้คลิกเลือก ให้ทำตามขั้นตอนดังนี้

1. ให้คลิกเลือก  จากนั้นรอสักครู่ หากยังไม่ปรากฏให้ทำตามขั้นตอนถัดไป
2. ทำการตรวจสอบว่าได้เปิดโปรแกรม Firewall ที่คอมพิวเตอร์ เรียบร้อยแล้ว หากยังไม่ปรากฏให้ทำตามขั้นตอนถัดไป
3. ถอดสาย USB ออกแล้วทำการเชื่อมต่อใหม่ /หรือ เปลี่ยนช่องเสียบสาย USB ที่ด้านหลังคอมพิวเตอร์ หากยังไม่ปรากฏให้ทำตามขั้นตอนถัดไป
4. เปิดโปรแกรม Epson Net Setup จากนั้นให้ทำการถอดสาย USB ออกแล้วทำการเชื่อมต่อใหม่ /หรือ เปลี่ยนช่องเสียบสาย USB ที่ด้านหลังคอมพิวเตอร์อีกครั้ง จากนั้นให้ดับเบิลคลิกเปิดโปรแกรม Epson Net Setup เพื่อทำการติดตั้งใหม่อีกครั้ง

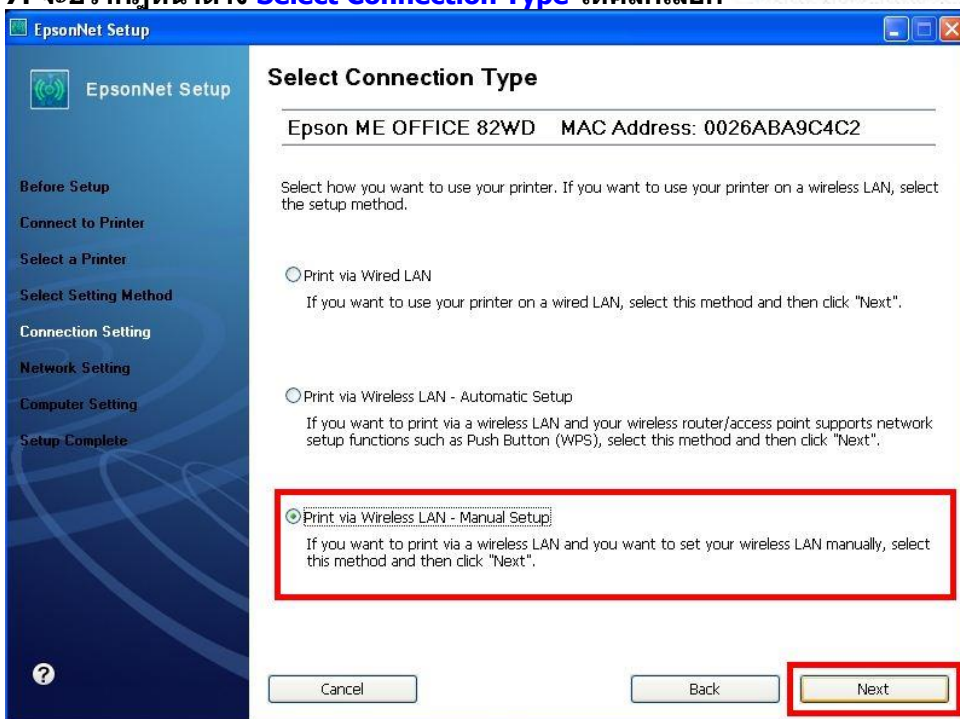
6. จะปรากฏหน้าต่าง Connection Setting ให้คลิกเลือก 



7. จะปรากฏหน้าต่าง **Select Connection Type** ให้คลิกเลือก

Print via Wireless LAN - Manual Setup

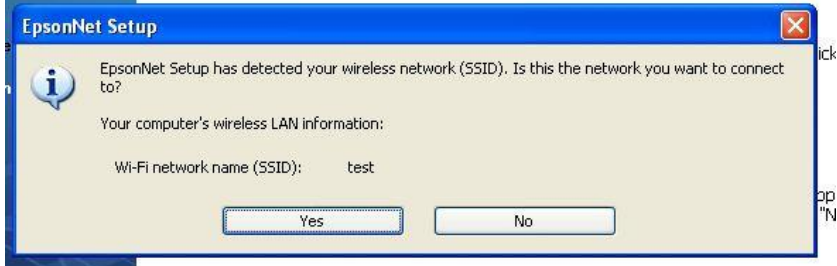
จากนั้นคลิก **Next**



หมายเหตุ : หากปรากฏหน้าต่างดังรูปด้านล่างขึ้นหลังจากที่คลิกเลือก

แสดงว่าได้มีการตรวจพบ **SSID** ที่คอมพิวเตอร์เลือกอยู่ ให้ตรวจสอบว่า **SSID** ที่ปรากฏขึ้นมา นั้นถูกต้องหรือไม่ หากถูกต้องแล้วให้คลิก **Yes** จากนั้นให้ข้ามไปทำตามขั้นตอนที่ 9. แต่หากไม่ถูกต้องให้คลิก **No** จะปรากฏหน้าต่างขั้นตอนที่ 8.

Print via Wireless LAN - Manual Setup

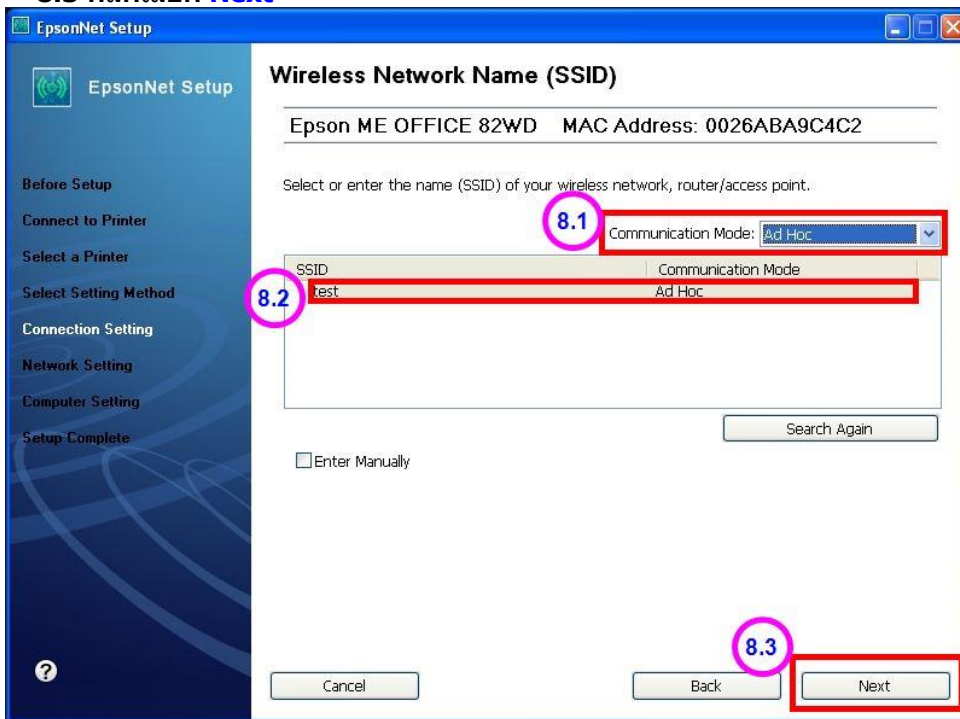


8. จะปรากฏหน้าต่าง **Wireless Network Name (SSID)** ดังรูป ให้คลิกเลือกดังต่อไปนี้

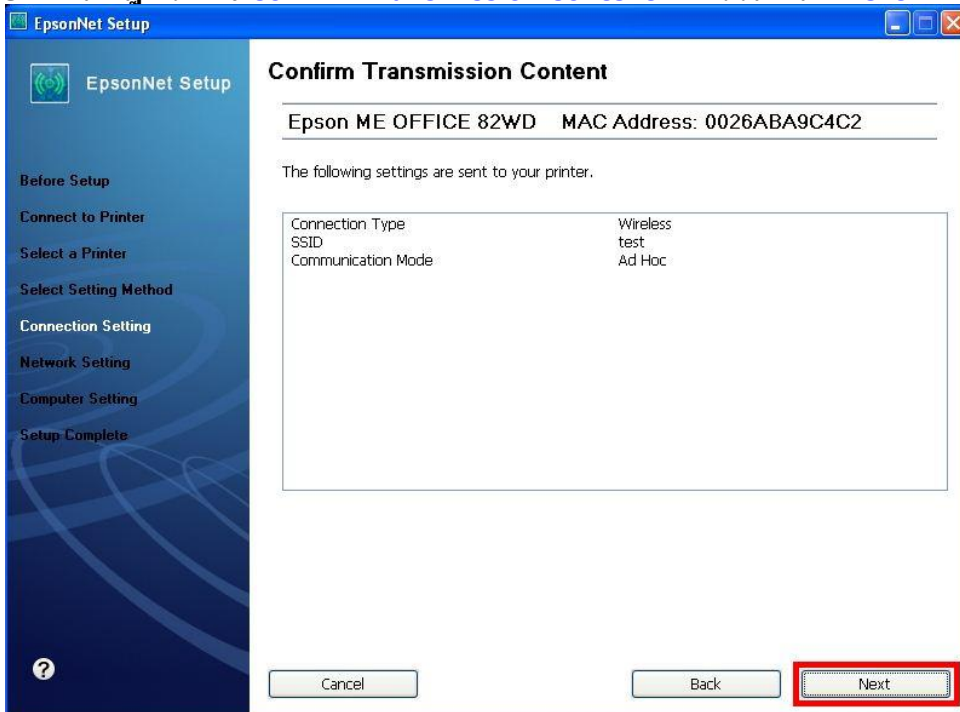
8.1 Communication Mode: **Ad Hoc**

8.2 เลือกชื่อ **SSID** ที่ต้องการ **ตั้งตัวอย่างคือ test**

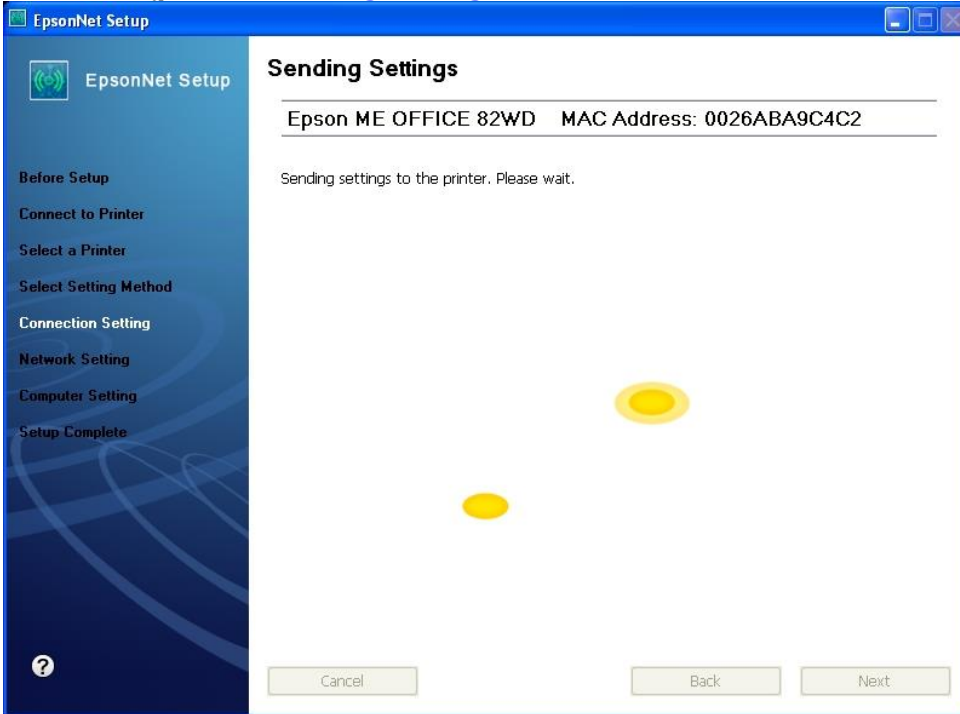
8.3 คลิกเลือก **Next**



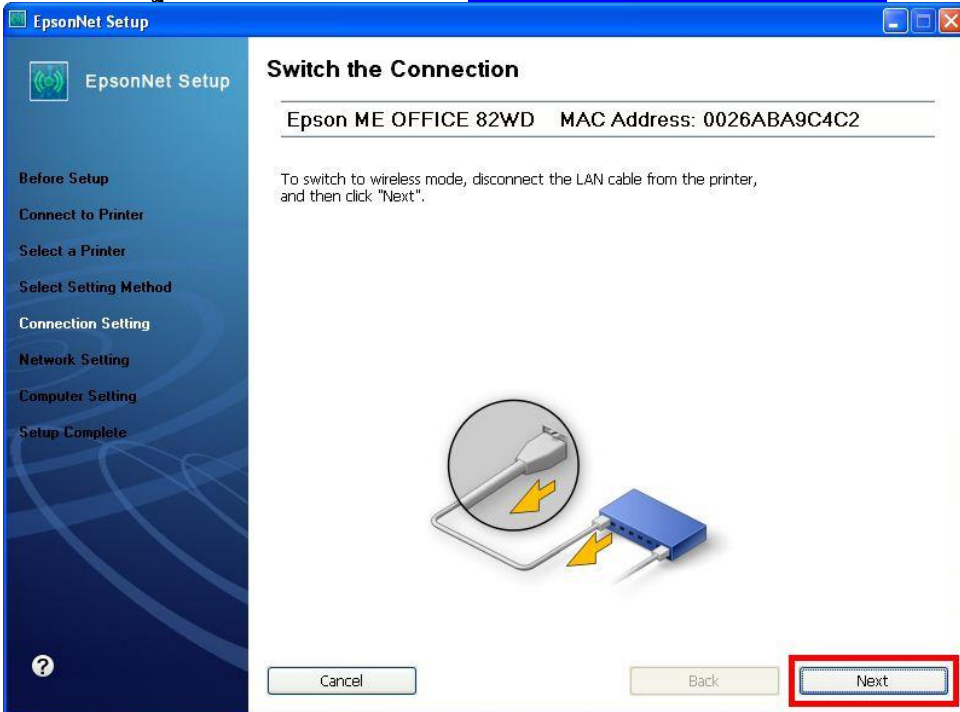
9. จะปรากฏหน้าต่าง **Confirm Transmission Content** จากนั้นให้คลิก **Next**



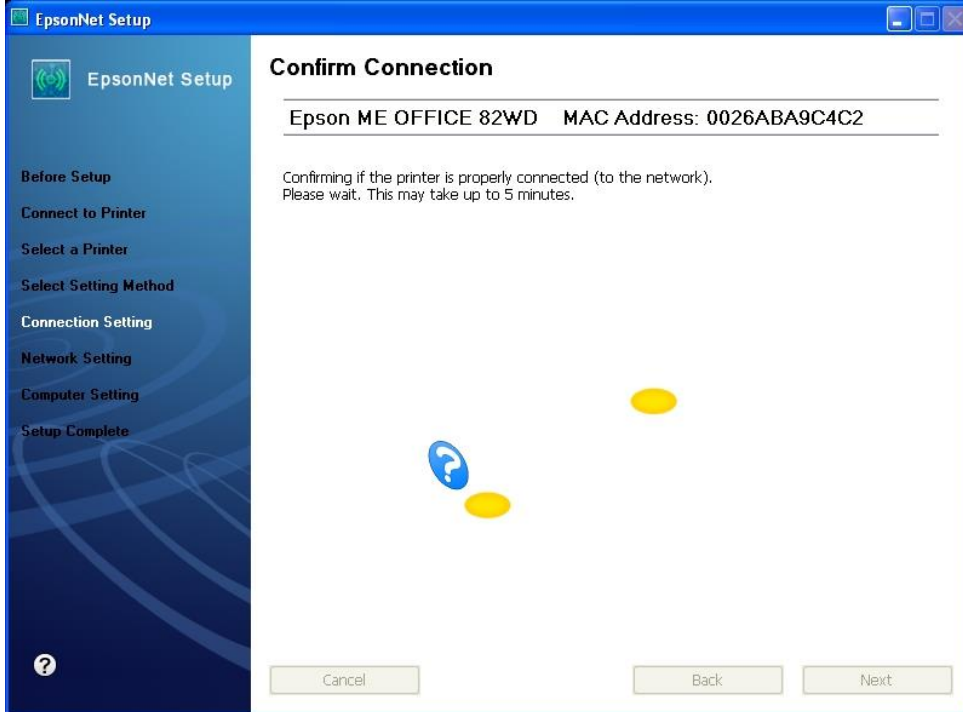
10. จะปรากฏหน้าต่าง **Sending Settings** เป็นการส่งค่าไปยังเครื่องพิมพ์ ให้รอสักครู่



11. จะปรากฏหน้าต่างให้ถอดสาย LAN เนื่องจากเราไม่ได้มีการต่อสาย LAN ให้คลิก **Next** ได้เลย



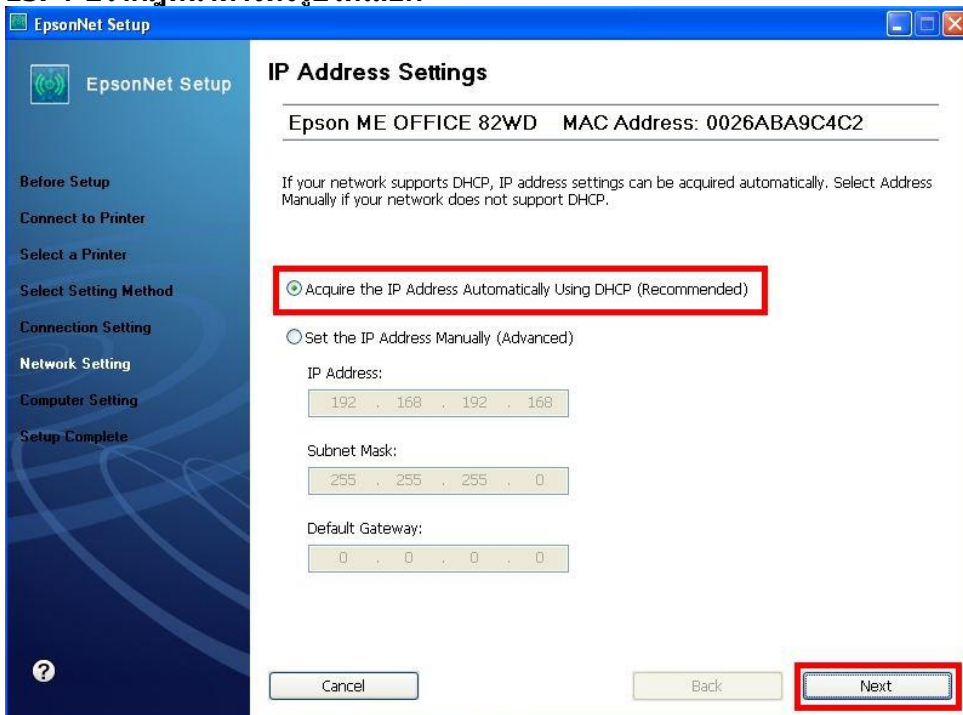
12. จะปรากฏหน้าต่าง **Confirm Connection** ให้รอสักครู่ อาจจะใช้เวลานาน ประมาณ 5 นาที



13. จะปรากฏหน้าต่างดังรูปให้เลือก

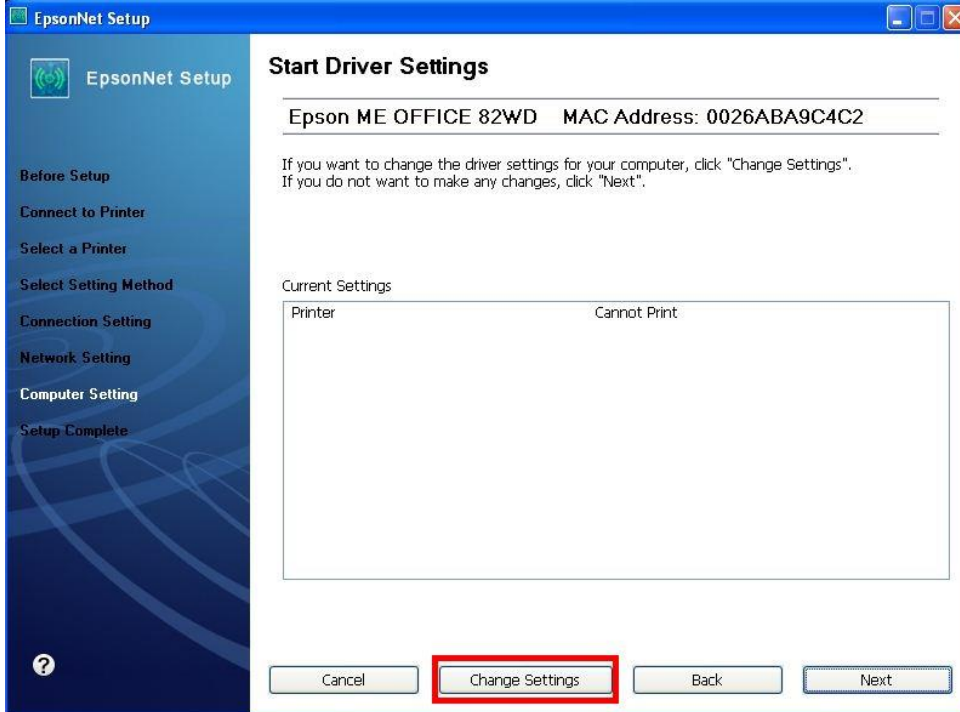
Acquire the IP Address Automatically Using DHCP (Recommended)

จากนั้นให้คลิก **Next**

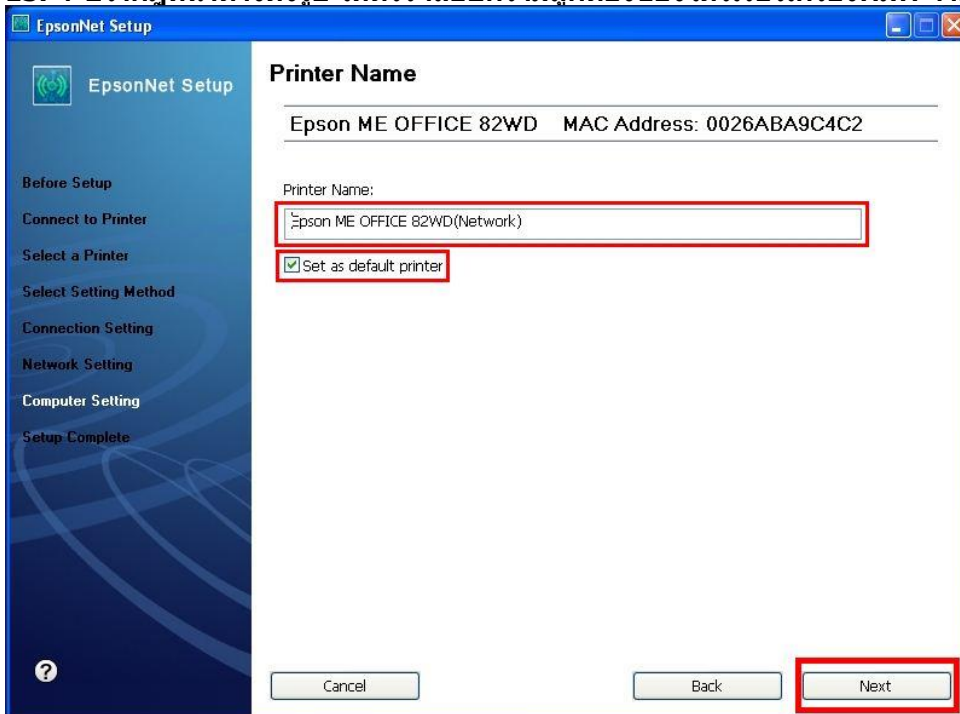


14. จะปรากฏหน้าต่างดังรูปให้เลือก

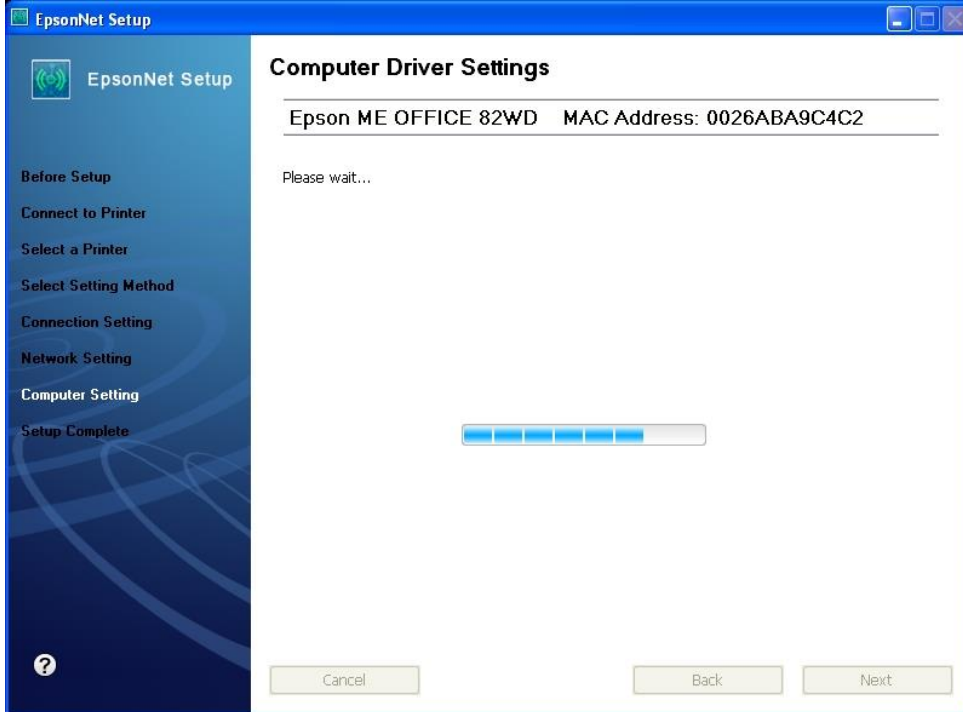
Change Settings



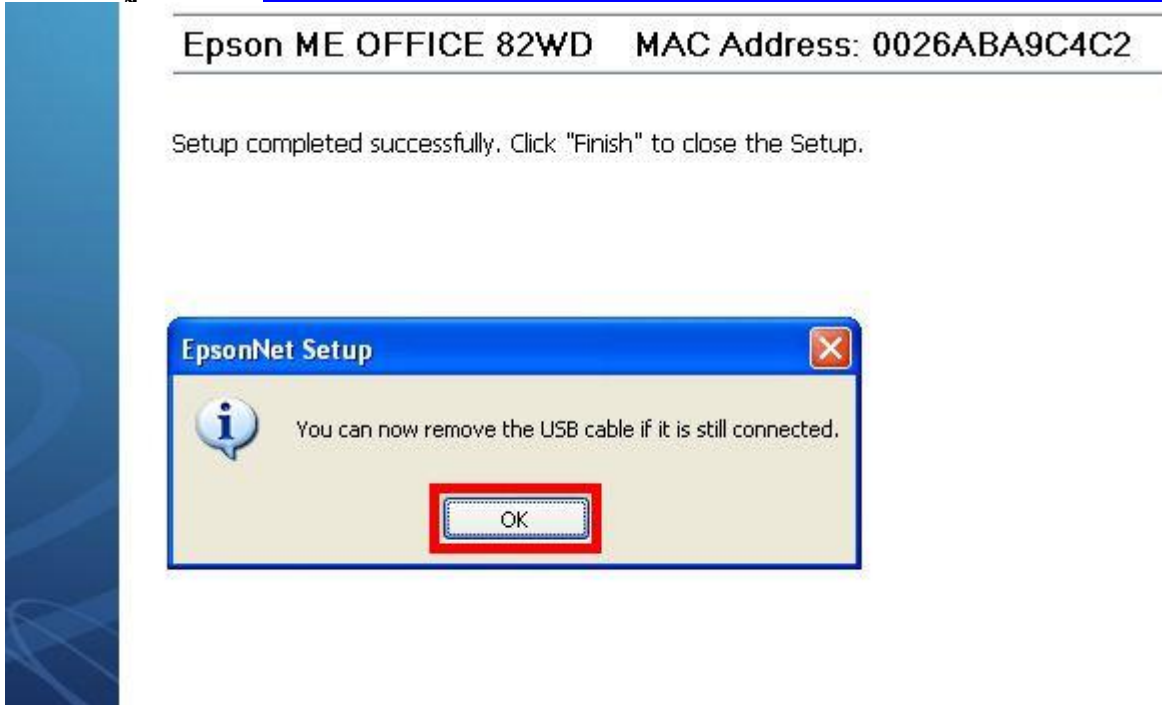
15. จะปรากฏหน้าต่างดังรูป ให้ตรวจสอบความถูกต้องของไดรเวอร์เครื่องพิมพ์ จากนั้นให้คลิก **Next**



16. จะปรากฏหน้าต่างดังรูป ให้รอสักครู่



17. ปรากฏหน้าต่างนี้ ให้ถอดสาย USB ออกจากเครื่องคอมพิวเตอร์ และถอดออกจากตัวเครื่องพิมพ์ จากนั้นให้คลิก OK



18. ป้อนกระดาษในถาดป้อนกระดาษ จากนั้น คลิกเลือก Print Test Page จากนั้นคลิก Finish เป็นการเสร็จสิ้นขั้นตอน



Installation Complete

Epson ME OFFICE 82WD MAC Address: 0026ABA9C4C2

Setup completed successfully. Click "Finish" to close the Setup.

Printer

Network printing is now enabled.
Click "Print Test Page" to try printing over the network.
See your documentation for details on loading paper.

Print Test Page

Cancel

Back

Finish

- Before Setup
- Connect to Printer
- Select a Printer
- Select Setting Method
- Connection Setting
- Network Setting
- Computer Setting
- Setup Complete

