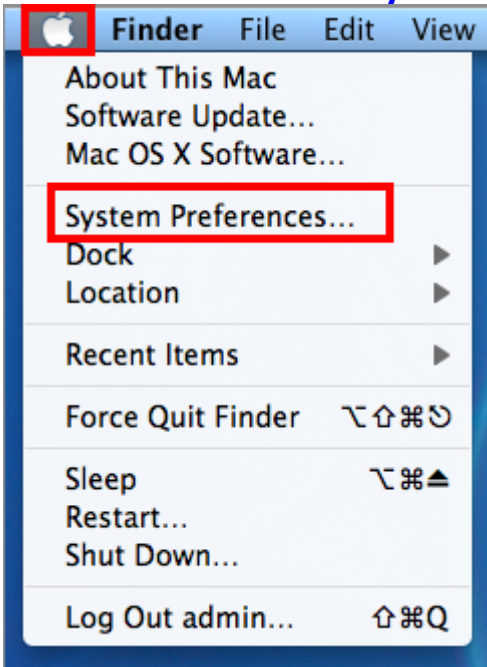


ต้องการวิธีการเชื่อมต่อ Wifi แบบ Adhoc เครื่องพิมพ์รุ่น ME82WD สำหรับ Mac 10.6.7 ค่ะ

1.วิธีการตั้งค่า Ad hoc ในคอมพิวเตอร์

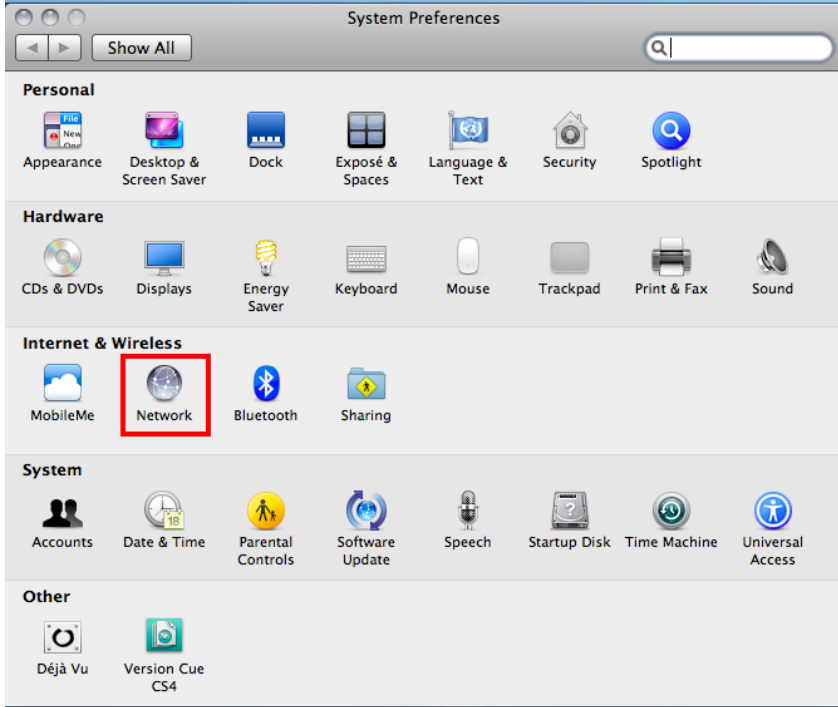
1.คลิกที่  จากนั้นเลือก System Preferences



2.ดับเบิลคลิกที่



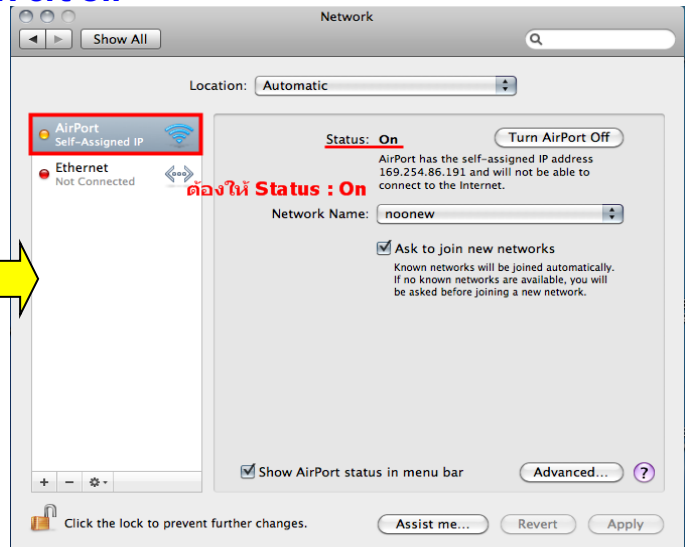
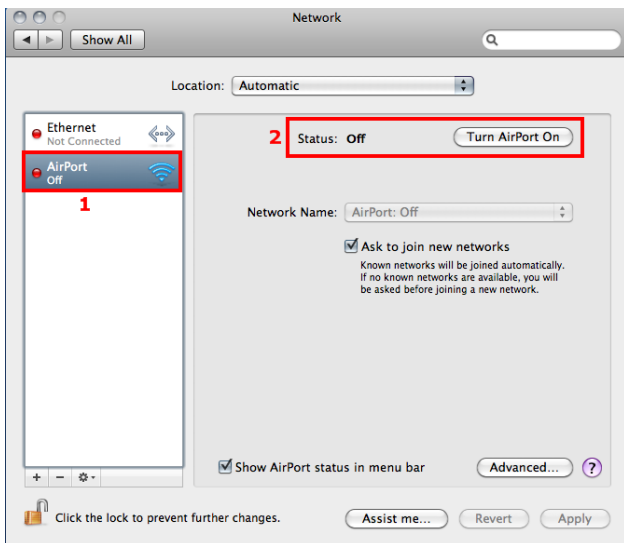
Network



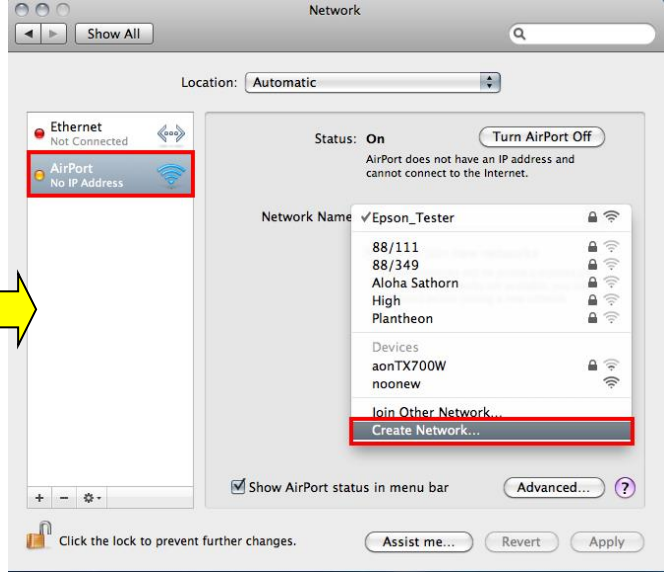
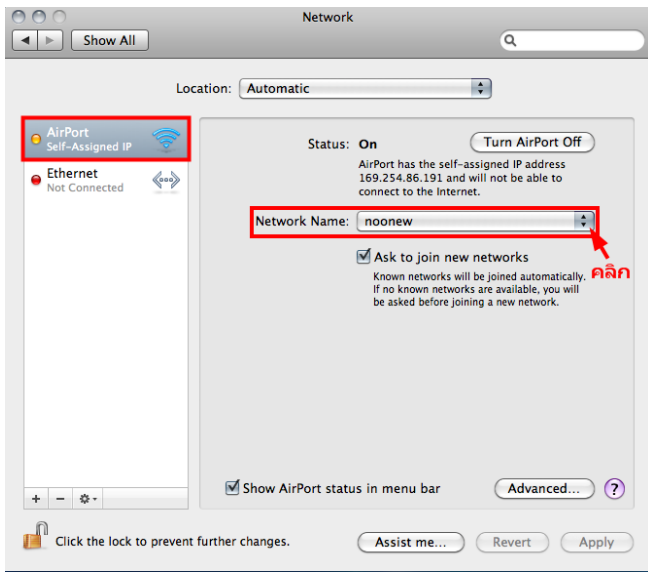
### 3. จะปรากฏหน้าต่างดังรูป

1. เลือก **AirPort**

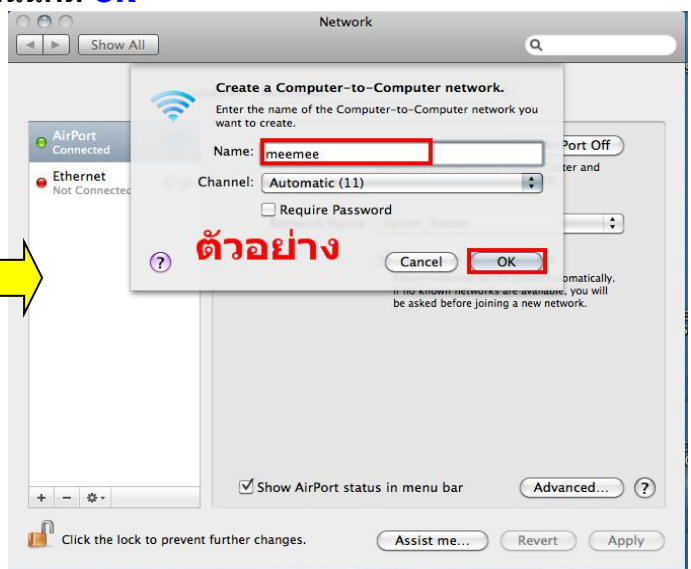
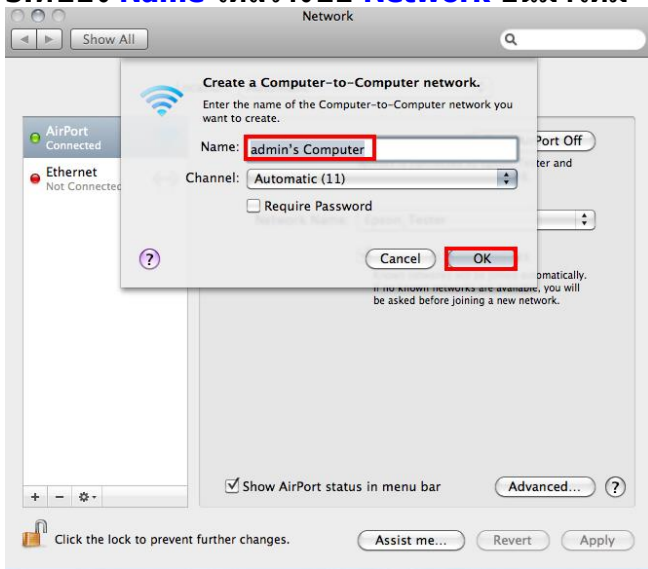
2. ถ้า Status เป็น **Off** ให้คลิก **Turn AirPort On**



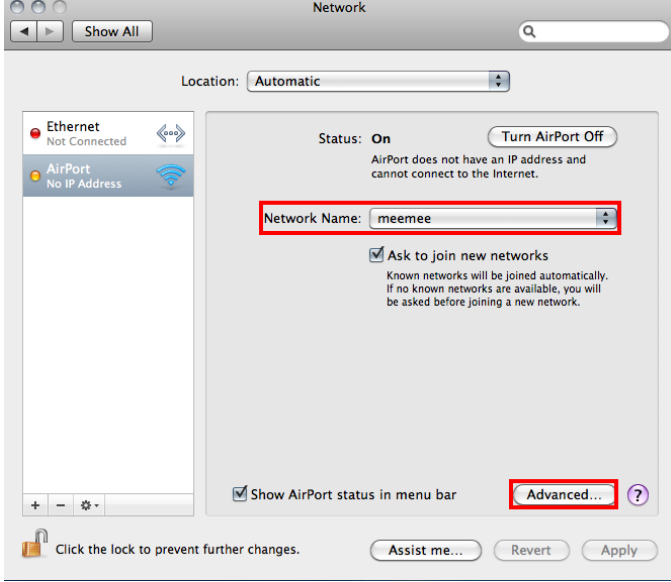
### 4. คลิกที่ **Network Name** เลือก **Create Network**



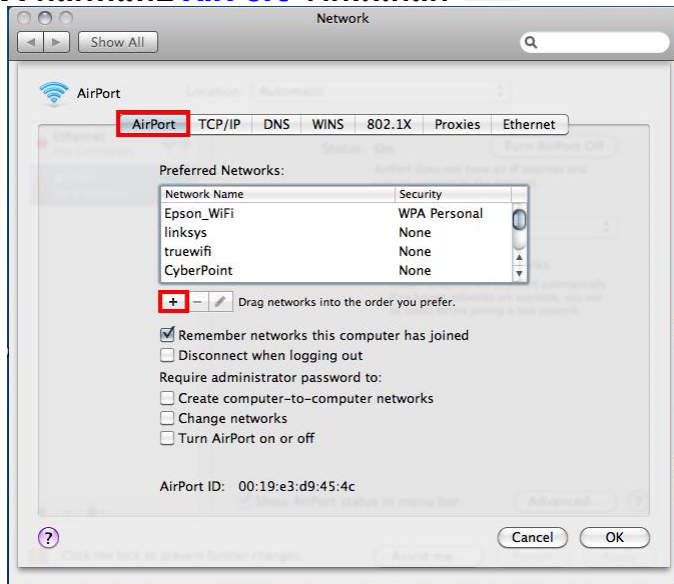
### 5. ที่ช่อง Name ให้สร้างชื่อ Network ขึ้นมาใหม่ จากนั้นกด OK



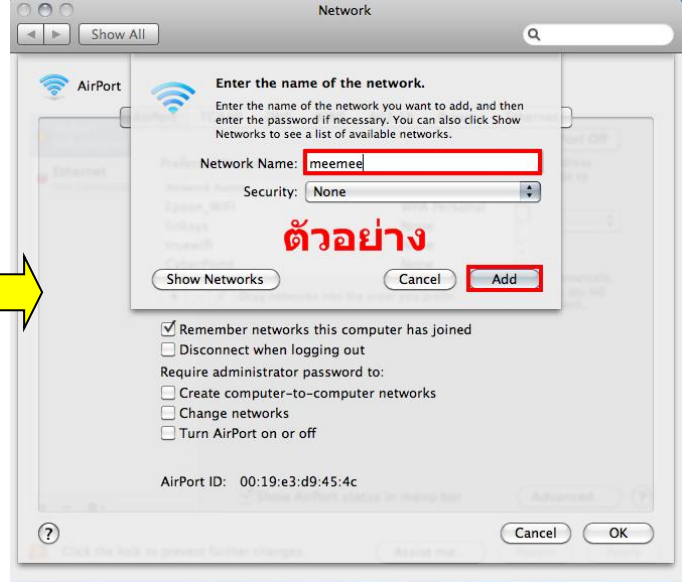
### 6. จะปรากฏชื่อ Network ที่ตั้งขึ้น จากนั้นคลิกที่ Advanced



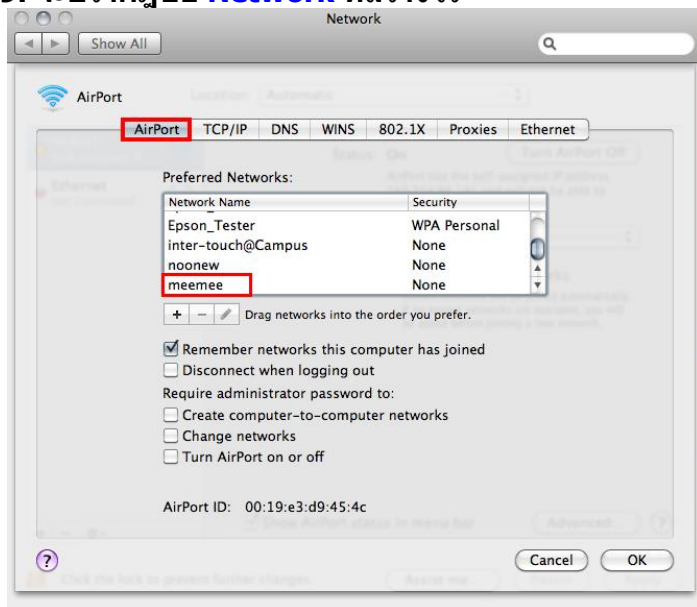
## 7. คลิกที่แท็บ **AirPort** จากนั้นคลิก **+**



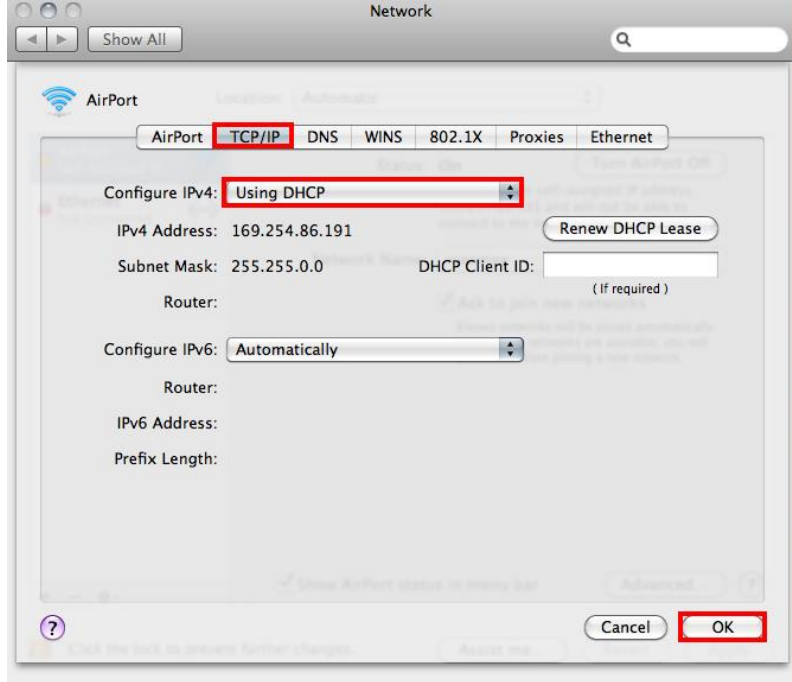
## 8. จะปรากฏหน้าต่างให้ใส่ชื่อ **Network** ที่สร้างไว้ จากนั้นให้คลิก **Add**



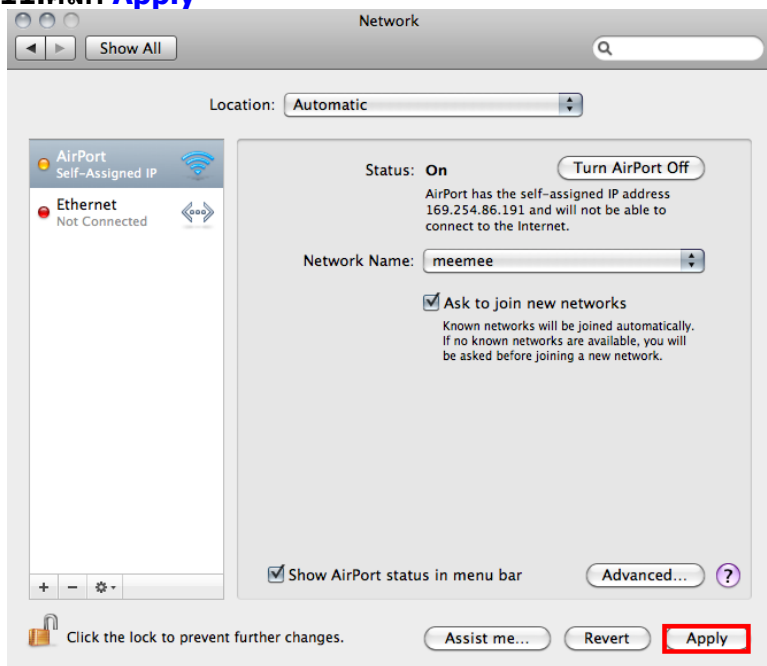
## 9. จะปรากฏชื่อ Network ที่สร้างไว้



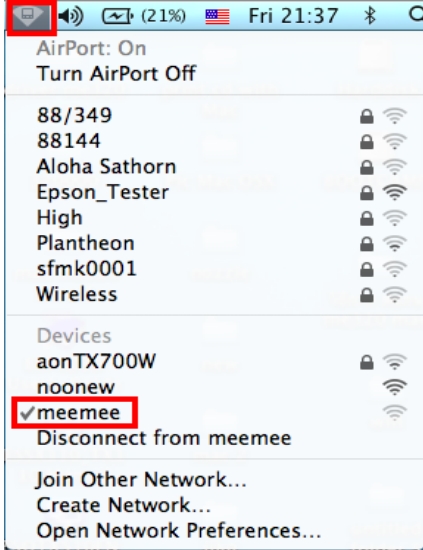
## 10. เลือกแท็บ TCP/IP ที่ Configure IPv4 เลือกเป็น Using DHCP จากนั้นคลิก OK



## 11.คลิก Apply



12.วิธีการเช็ค ว่า **Connect** ชื่อ **Network** ที่สร้างไว้ โดยคลิกที่  ด้านขวามือของหน้าจอ

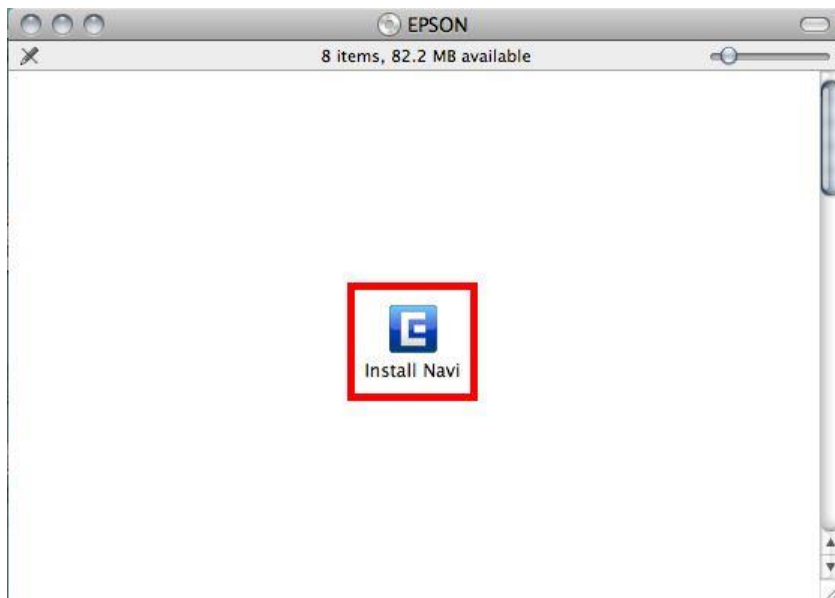


## 2.ติดตั้งโปรแกรม Epson Net Setup

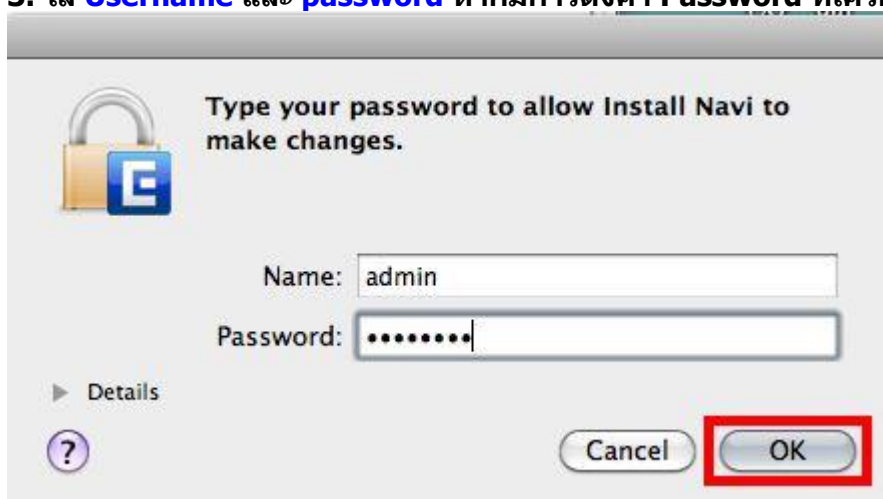
1.ใส่แผ่น CD Driver 82WD ในคอมพิวเตอร์



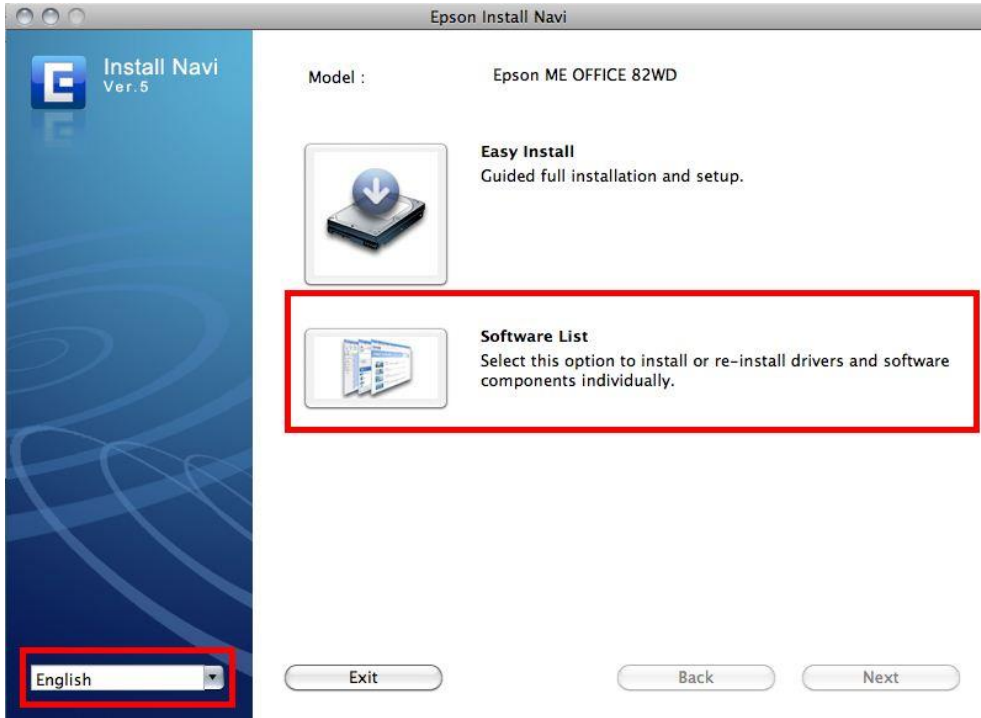
2. ดับเบิลคลิกที่ EPSON จากนั้นดับเบิลคลิกที่ไอคอน



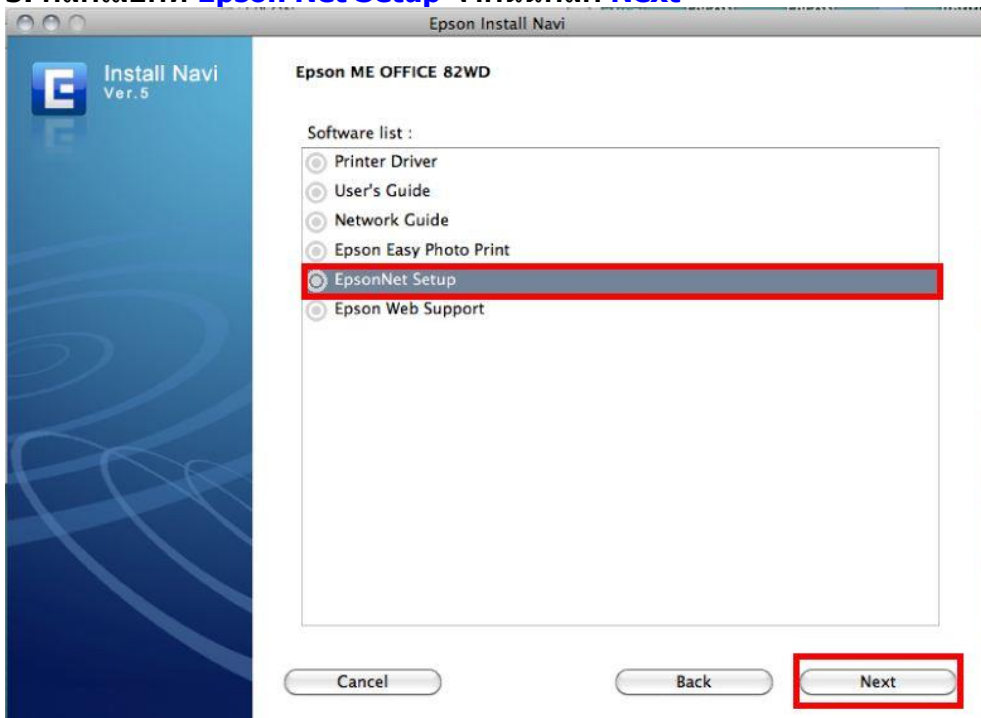
3. ใส่ Username และ password หากมีการตั้งค่า Password ที่เครื่องคอมพิวเตอร์ จากนั้นกดปุ่ม OK



#### 4. คลิกเลือก ภาษา และคลิกเลือก **Software List**

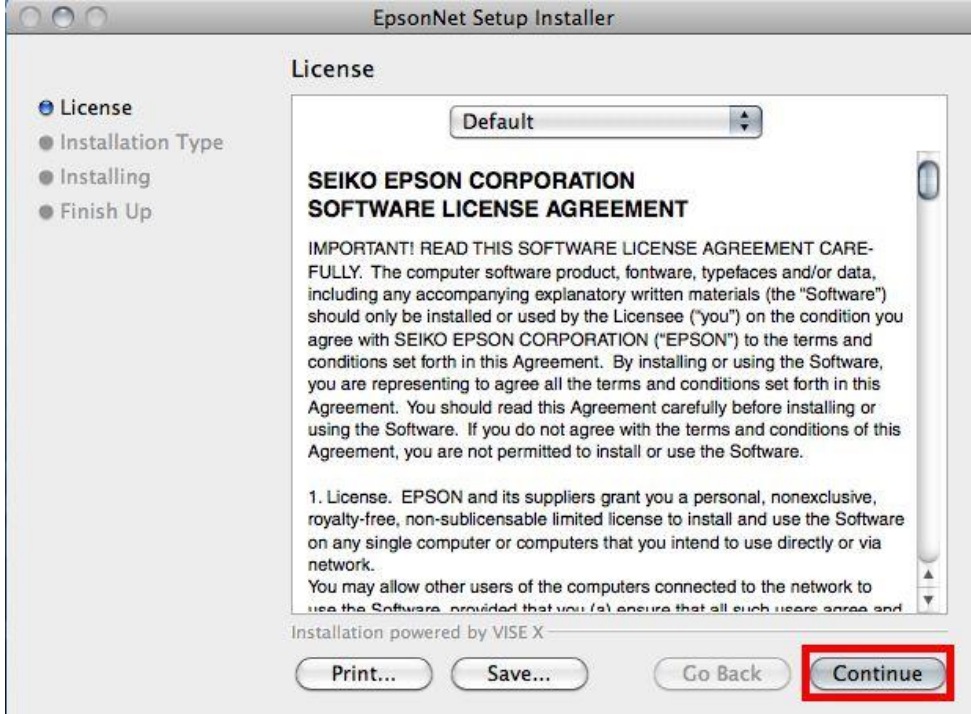


#### 5. คลิกเลือกที่ **Epson Net Setup** จากนั้นคลิก **Next**

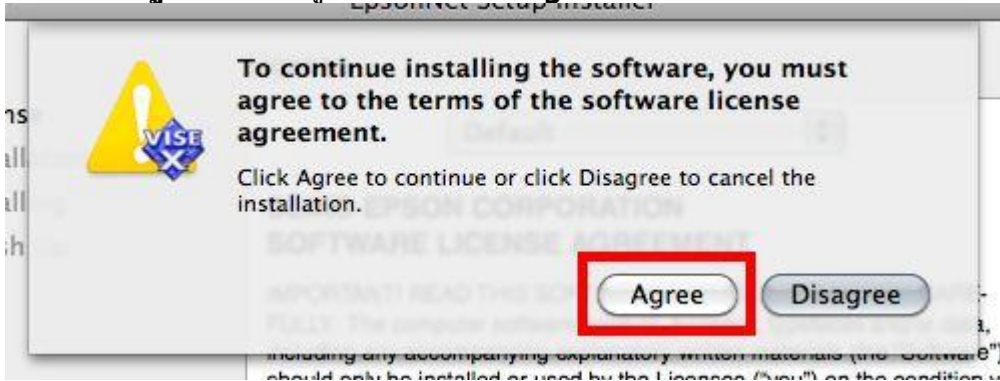


#### 6. คลิกเลือก **Continue**

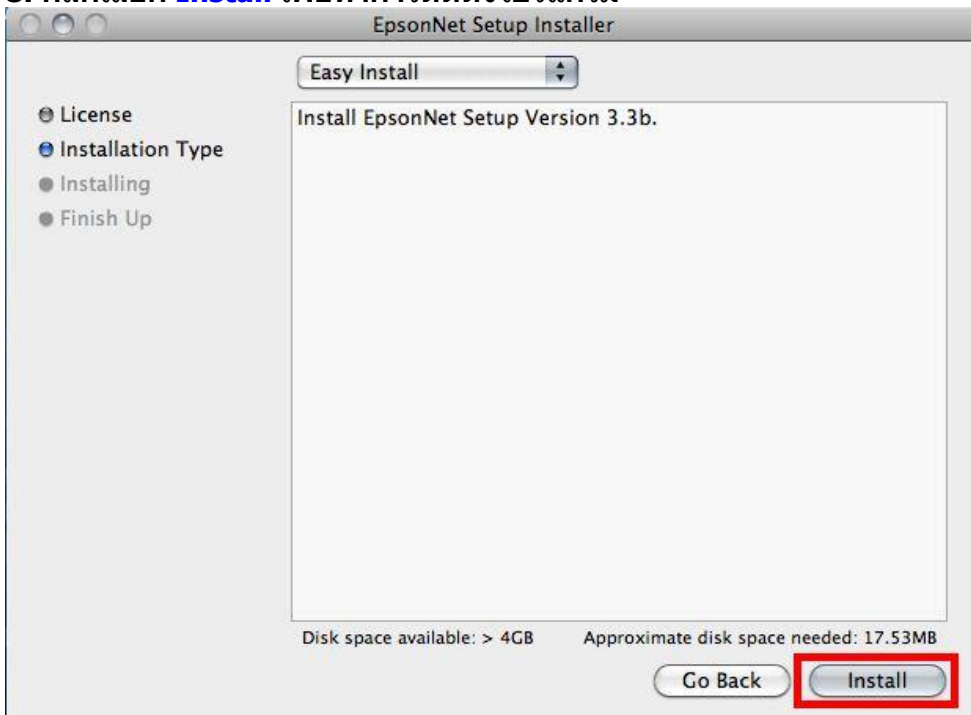




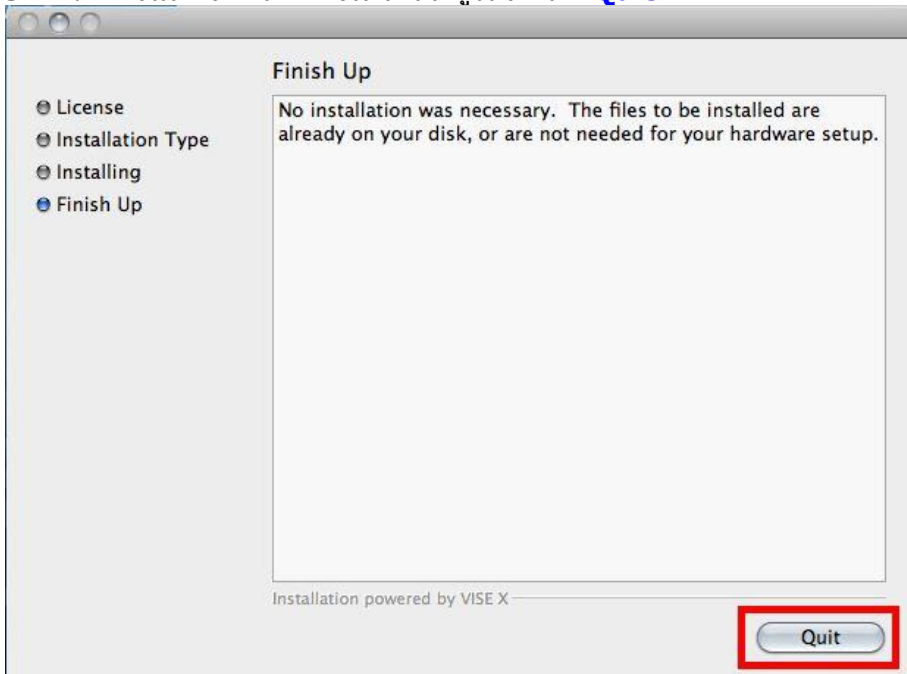
## 7. จะปรากฏหน้าต่างดังรูป ให้คลิกเลือก Agree



## 8. คลิกเลือก Install เพื่อทำการติดตั้งโปรแกรม

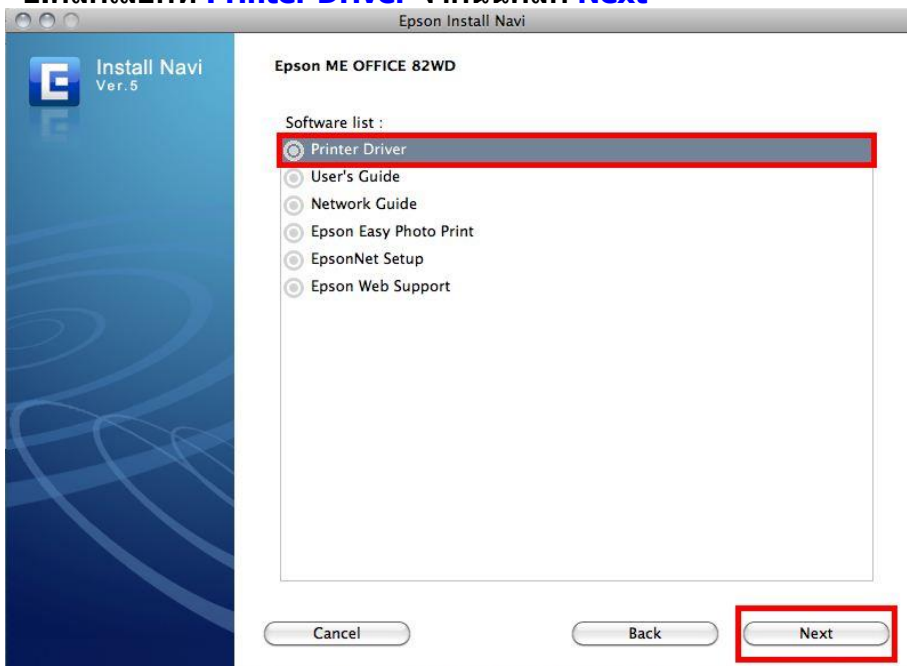


### 9. หน้าต่างแสดงการติดตั้งเสร็จสมบูรณ์ คลิก **Quit**

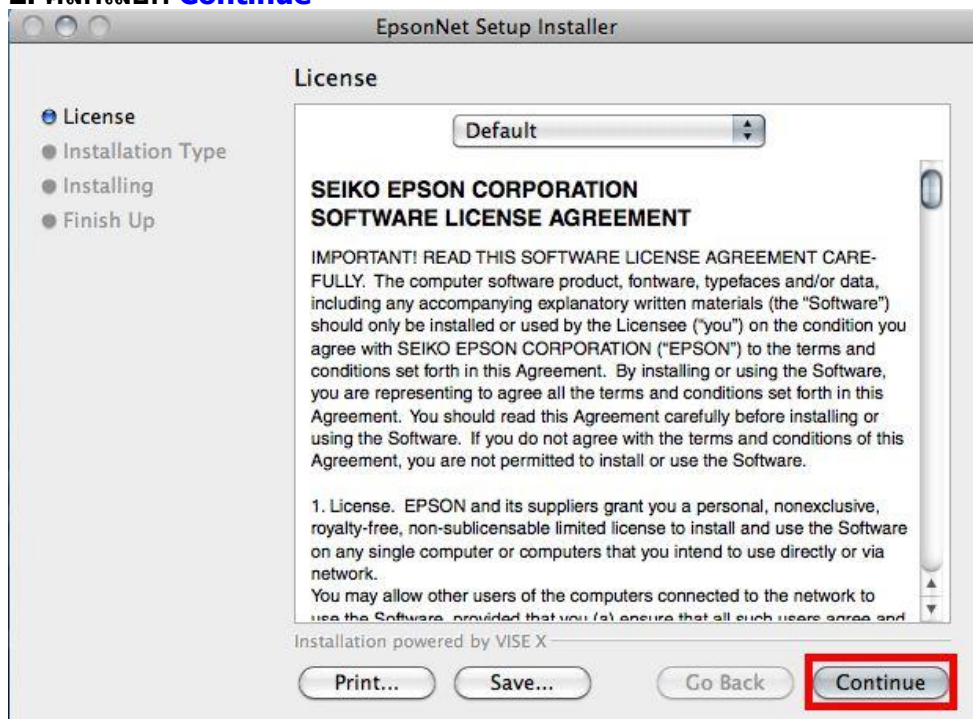


### 3. ติดตั้งไดรเวอร์เครื่องพิมพ์

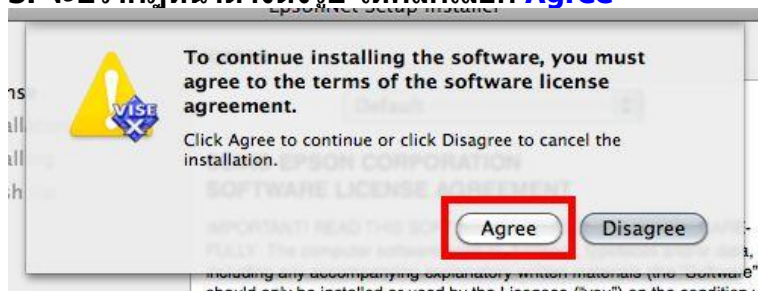
#### 1. คลิกเลือกที่ **Printer Driver** จากนั้นคลิก **Next**



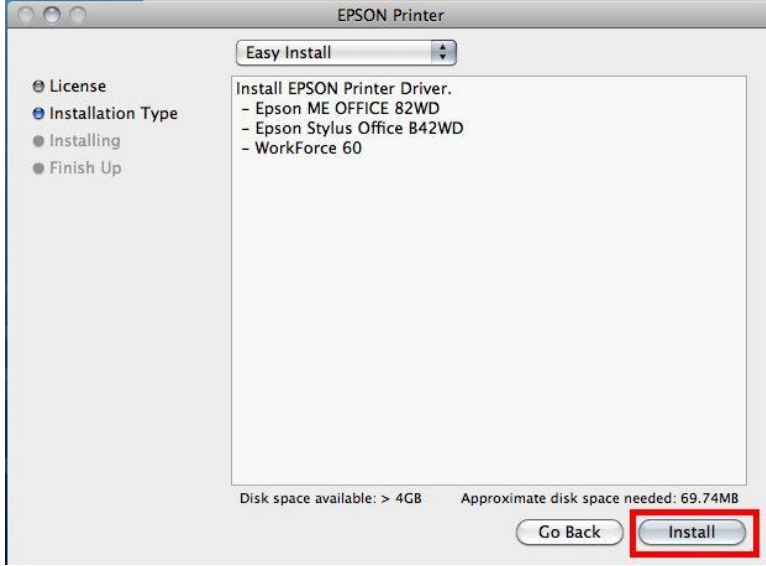
## 2. คลิกเลือก Continue



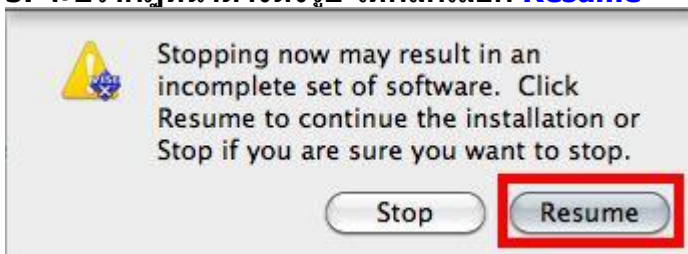
## 3. จะปรากฏหน้าต่างดังรูป ให้คลิกเลือก Agree



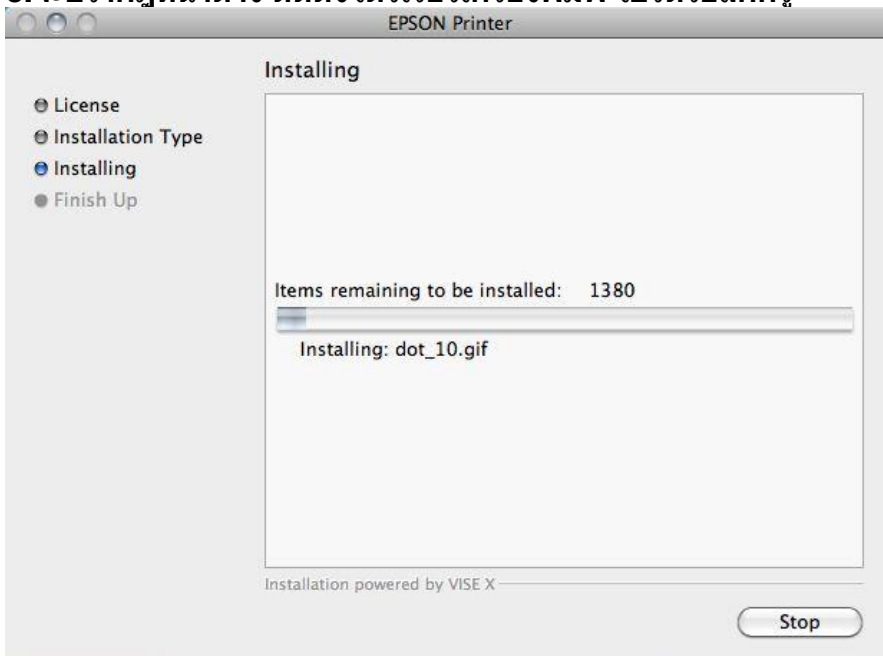
## 4. คลิกเลือก Install เพื่อทำการติดตั้งไดรเวอร์



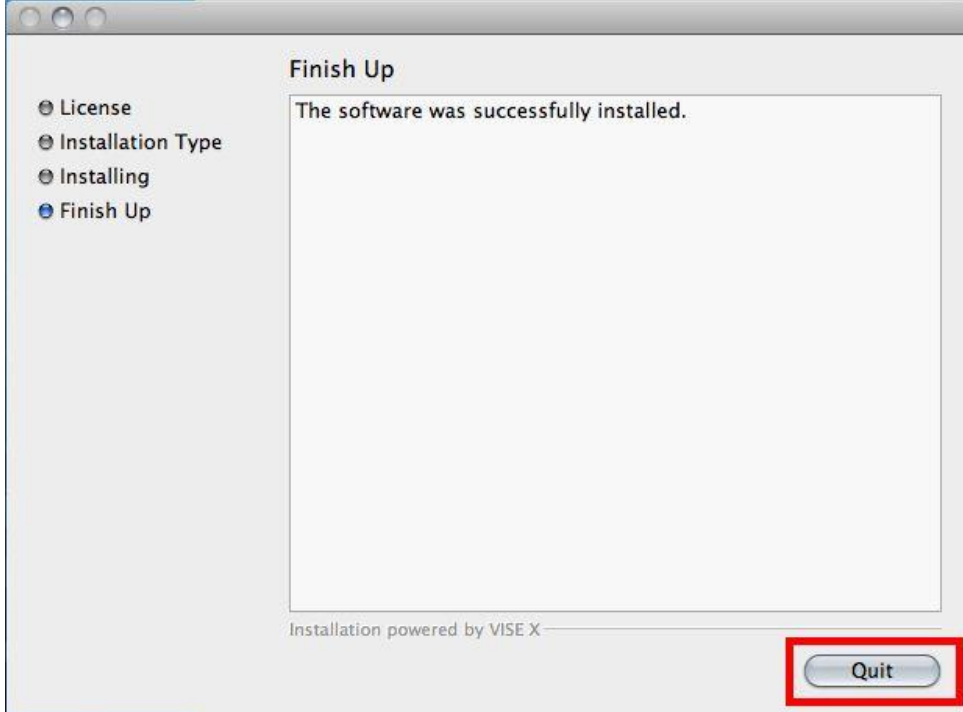
## 5. จะปรากฏหน้าต่างดังรูป ให้คลิกเลือก **Resume**



## 6. จะปรากฏหน้าต่าง ติดตั้งไดรเวอร์เครื่องพิมพ์ โปรดรอสักครู่



## 7. หน้าต่างแสดงการติดตั้งเสร็จสมบูรณ์ คลิก **Quit**

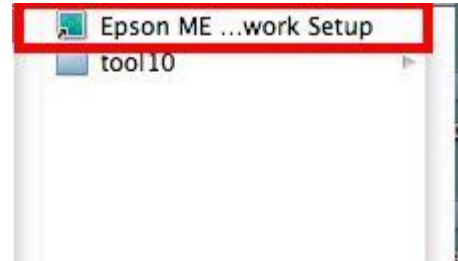
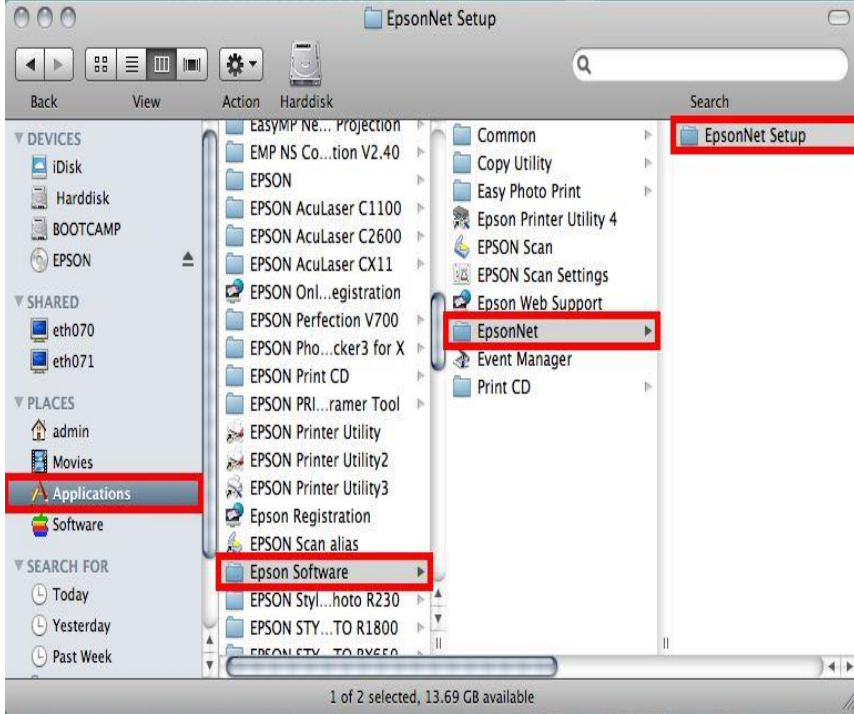


4. ทำการเสียบสาย USB เข้ากับคอมพิวเตอร์ พร้อมทั้งเปิดเครื่องพิมพ์

5. ขั้นตอนการเชื่อมต่อ ผ่านโปรแกรม Epson Net Setup

1. ตรวจสอบให้แน่ใจว่าได้ทำการเชื่อมต่อสัญญาณ Wifi กับ SSID ที่ตั้งขึ้นเรียบร้อยแล้ว

2. เปิดโปรแกรม **Epson Net Setup** โดยคลิกที่ Harddisk ไปที่ Applications ไปที่ Epson Software ไปที่ EpsonNet ไปที่ EpsonNet Setup คลิกเลือกที่ Epson ME OFFICE 82WD Network Setup ดังรูป

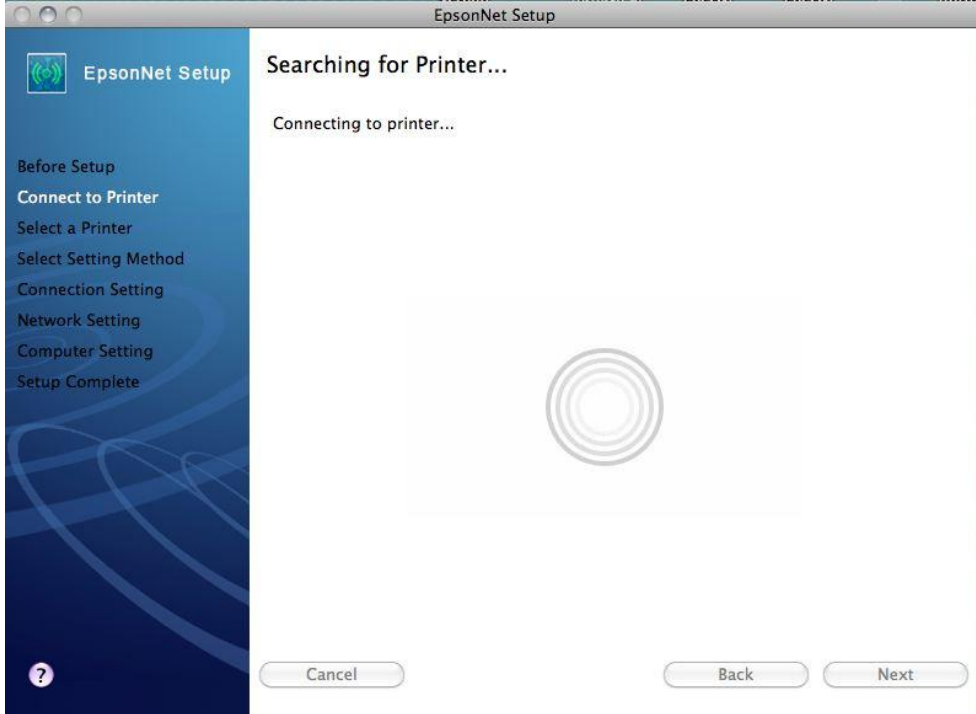


3. จะปรากฏหน้าต่าง **Firewall warning** ให้ทำการตรวจสอบว่าได้ปิดโปรแกรม **Firewall** ที่คอมพิวเตอร์เรียบร้อยแล้วจากนั้น **คลิกเลือก Next**

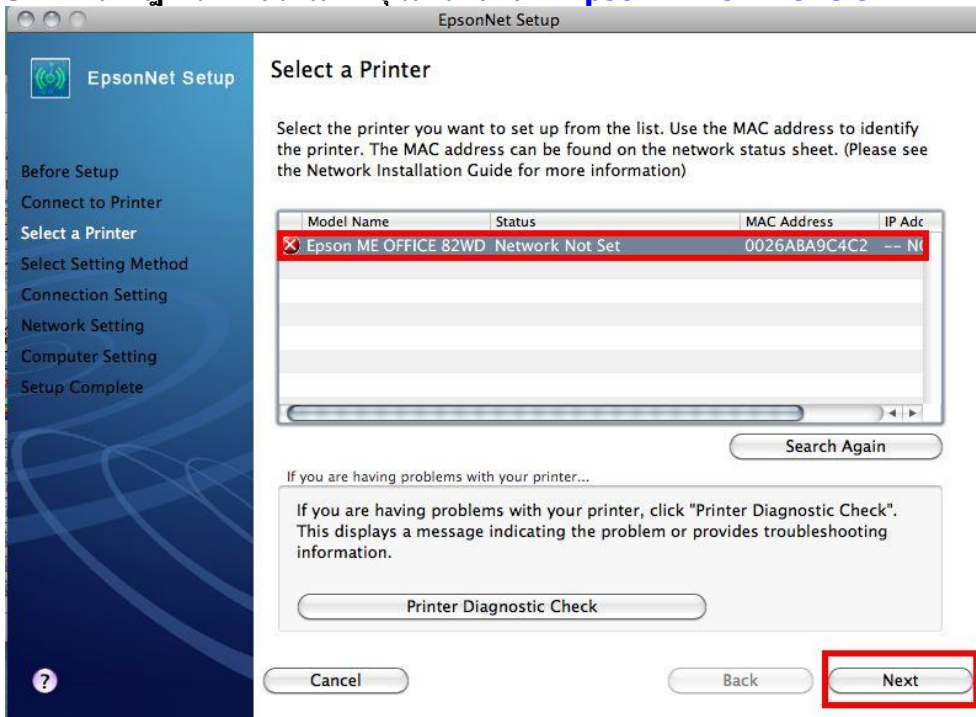


4. จะปรากฏหน้าต่าง **Connect to Printer** ให้รอสักครู่ จะปรากฏหน้าต่างถัดไป






**5. จะปรากฏหน้าต่างให้เลือกกรุ่นเครื่องพิมพ์ Epson ME OFFICE C 82 WD จากนั้นคลิก Next**

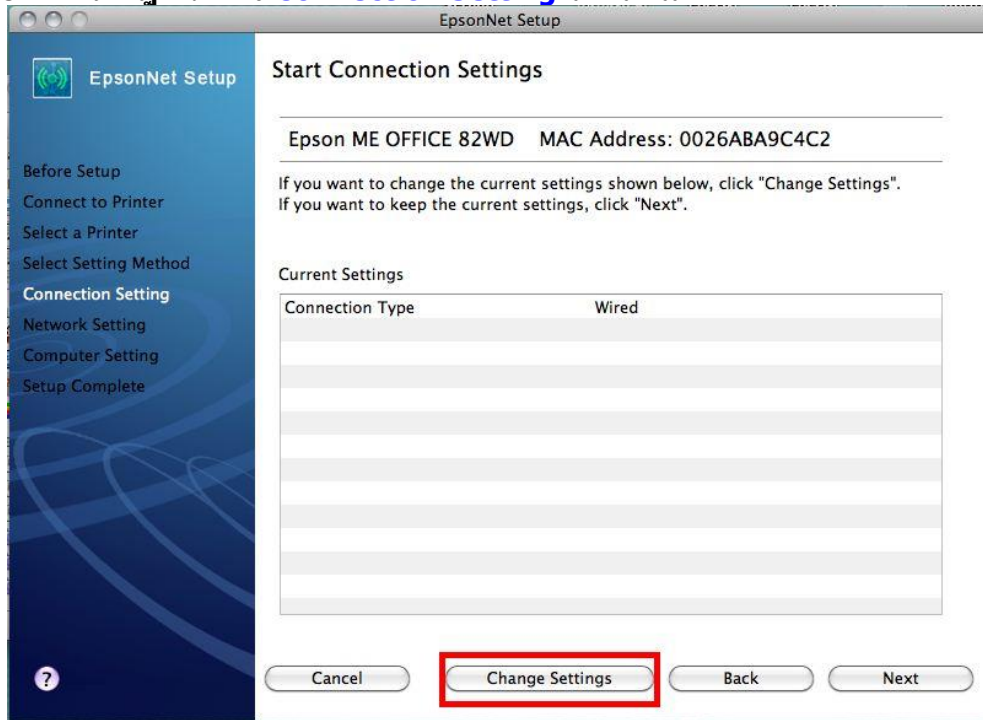


**หมายเหตุ : หากไม่ปรากฏชื่อเครื่องพิมพ์ให้คลิกเลือก ให้ทำตามขั้นตอนดังนี้**

1. ให้คลิกเลือก  จากนั้นรอสักครู่ หากยังไม่ปรากฏให้ทำตามขั้นตอนถัดไป
2. ทำการตรวจสอบว่าได้ปิดโปรแกรม Firewall ที่คอมพิวเตอร์ เรียบร้อยแล้ว หากยังไม่ปรากฏให้ทำตามขั้นตอนถัดไป
3. ถอดสาย USB ออกแล้วทำการเชื่อมต่อใหม่ / หรือ เปลี่ยนช่องเสียบสาย USB ที่ด้านหลังคอมพิวเตอร์ หากยังไม่ปรากฏให้ทำตามขั้นตอนถัดไป
4. ปิดโปรแกรม Epson Net Setup จากนั้นให้ทำการถอดสาย USB ออกแล้วทำการเชื่อมต่อใหม่ / หรือ เปลี่ยนช่องเสียบสาย USB ที่ด้านหลังคอมพิวเตอร์อีกครั้ง จากนั้นให้ดับเบิลคลิกเปิดโปรแกรม Epson Net Setup เพื่อทำการติดตั้งใหม่อีกครั้ง

6. จะปรากฏหน้าต่าง **Connection Setting** ให้คลิกเลือก

Change Settings

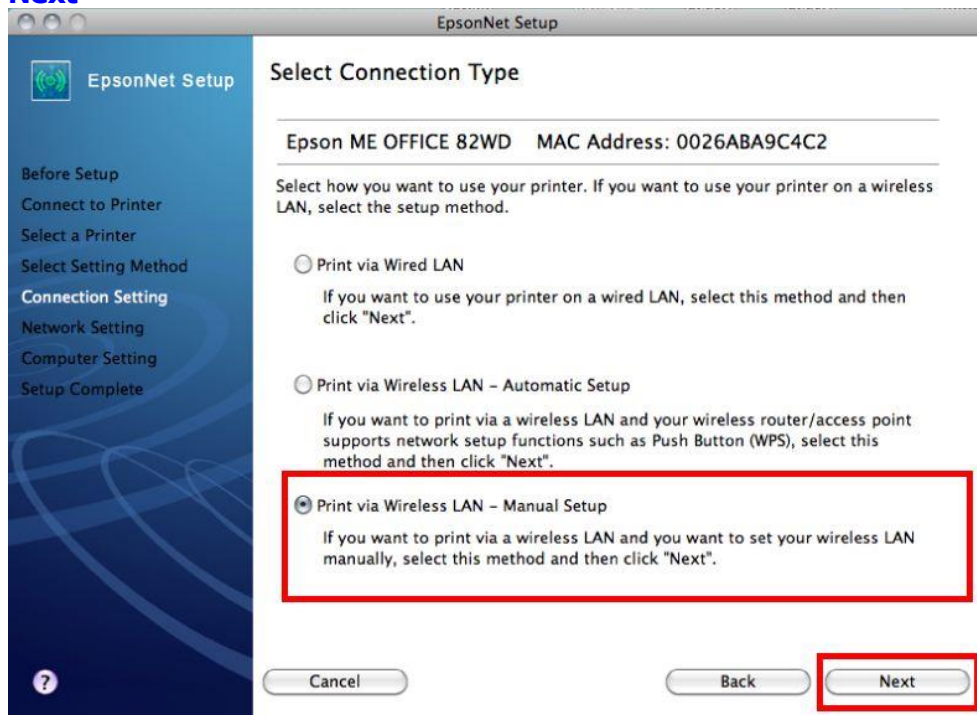


7. จะปรากฏหน้าต่าง **Select Connection Type** ให้คลิกเลือก

Print via Wireless LAN - Manual Setup

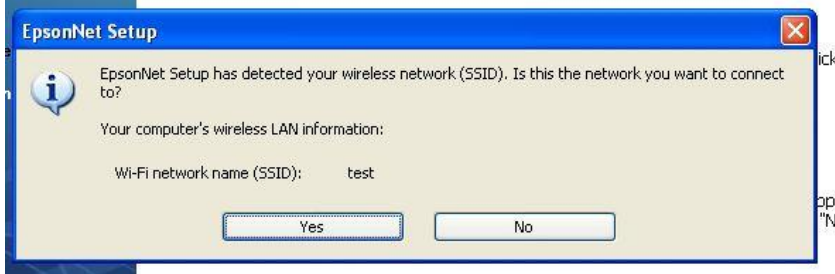
จากนั้นคลิก

Next





หมายเหตุ : หากปรากฏหน้าต่างดังรูปด้านล่างขึ้นหลังจากที่คลิกเลือก **Print via Wireless LAN - Manual Setup** แสดงว่า **ได้มีการตรวจพบ SSID ที่คอมพิวเตอร์เลือกอยู่** ให้ตรวจสอบว่า **SSID** ที่ปรากฏขึ้นมานั้นถูกต้องหรือไม่ **หากถูกต้องแล้วให้คลิก Yes** จากนั้นให้ข้ามไปทำตามขั้นตอนที่ **9**. แต่หาก**ไม่ถูกต้องให้คลิก No** จะปรากฏหน้าต่างขั้นตอนที่ **8**.

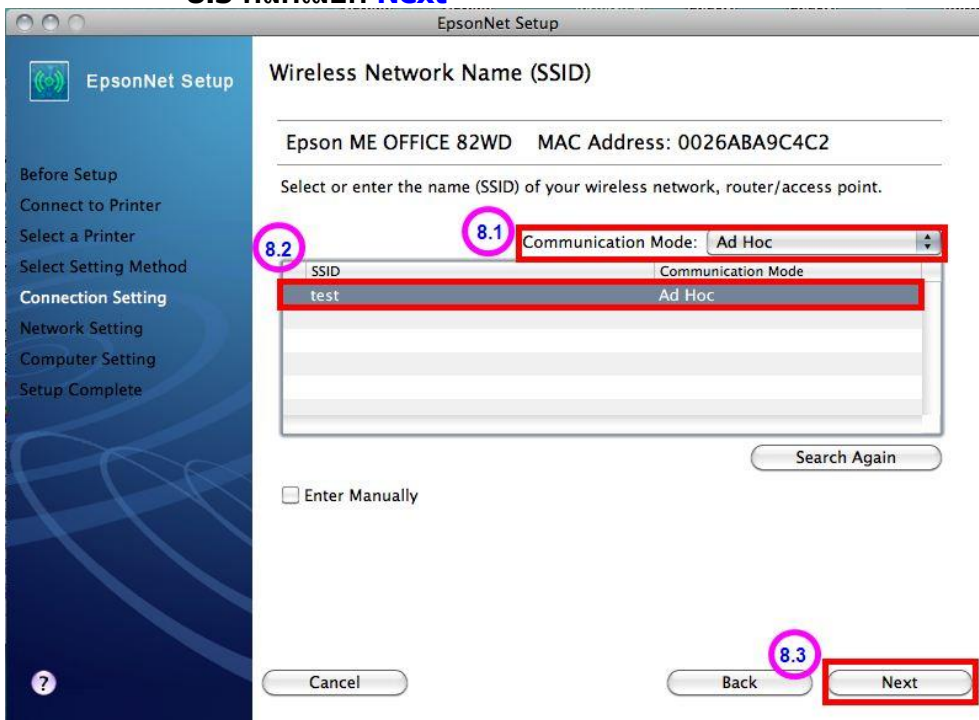


**8. จะปรากฏหน้าต่าง Wireless Network Name (SSID) ดังรูป ให้คลิกเลือกดังต่อไปนี้**

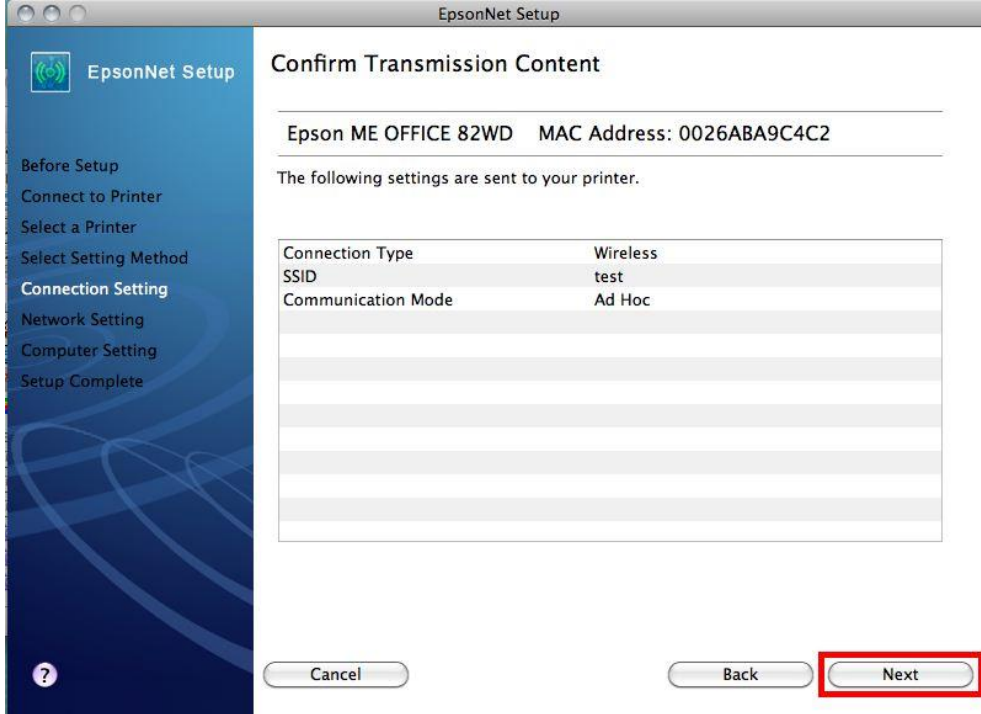
**8.1** Communication Mode: Ad Hoc

**8.2** เลือกชื่อ **SSID** ที่ต้องการ **ดังตัวอย่างคือ test**

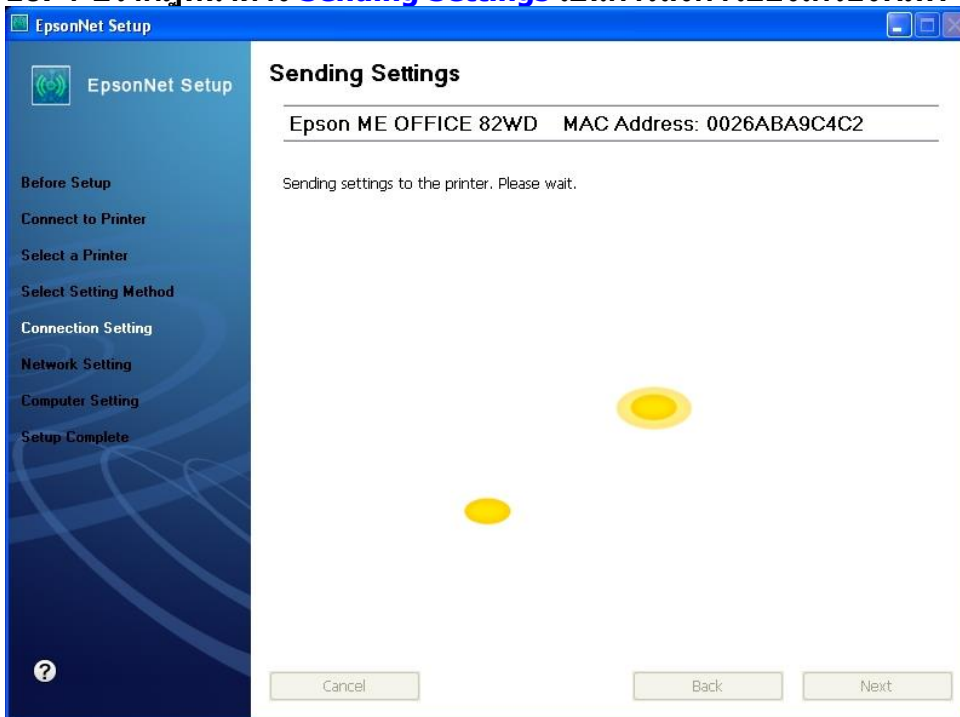
**8.3** คลิกเลือก **Next**



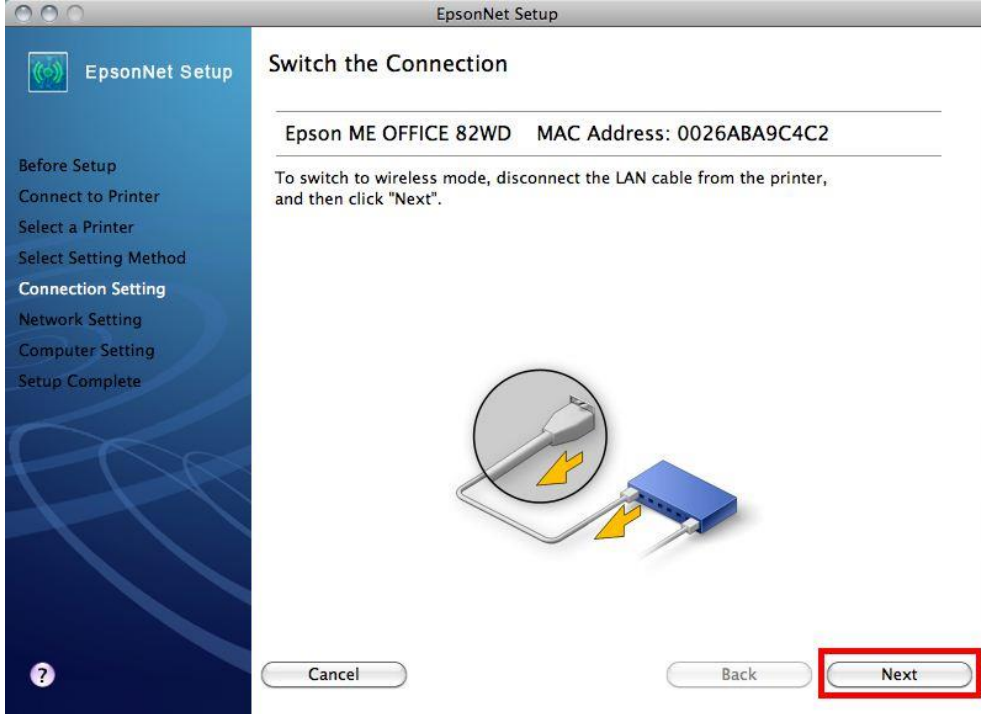
**9. จะปรากฏหน้าต่าง Confirm Transmission Content จากนั้นให้คลิก Next**



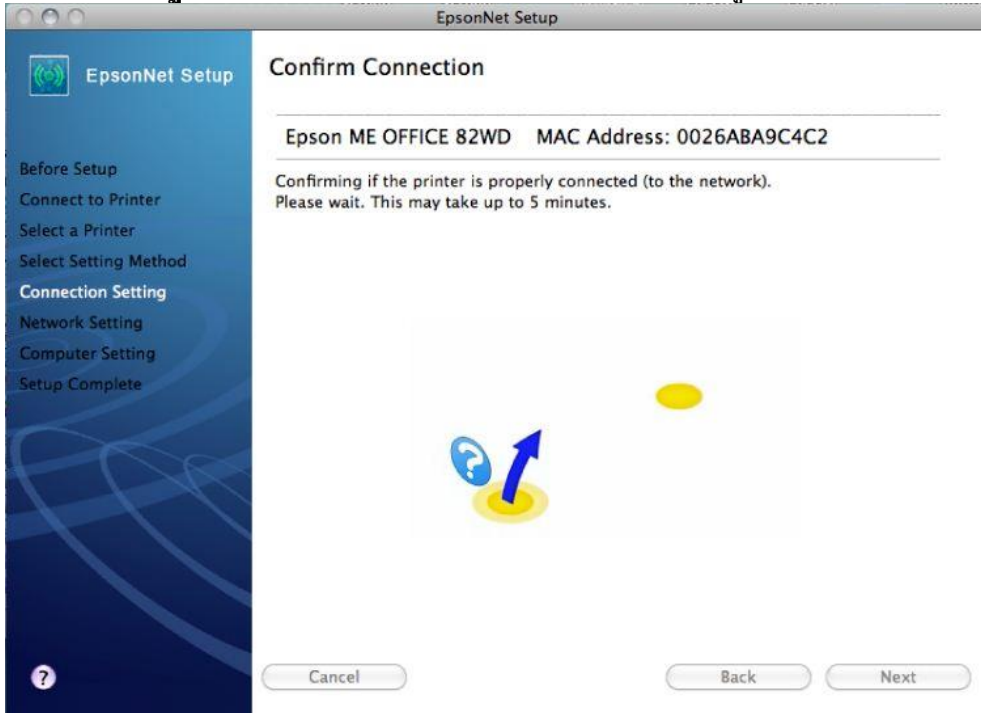
**10. จะปรากฏหน้าต่าง **Sending Settings** เป็นการส่งค่าไปยังเครื่องพิมพ์ ให้รอสักครู่**



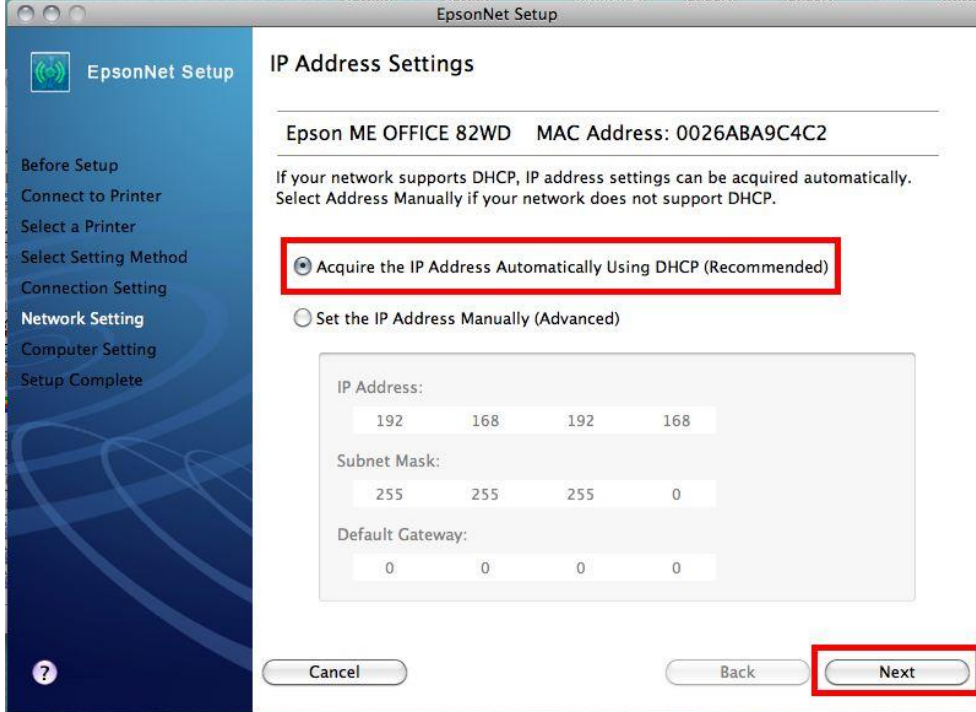
**11. จะปรากฏหน้าต่างให้ถอดสาย LAN เนื่องจากเราไม่ได้มีการต่อสาย LAN ให้คลิก **Next** ได้เลย**



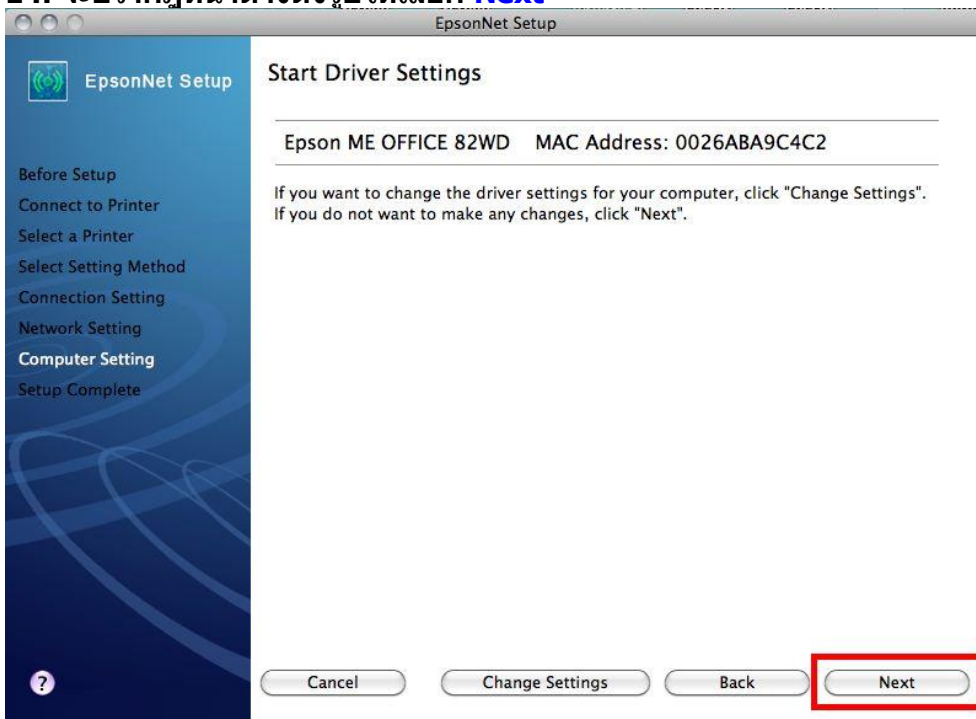
**12. จะปรากฏหน้าต่าง **Confirm Connection** ให้รอสักครู่ อาจจะใช้เวลานาน ประมาณ 5 นาที**



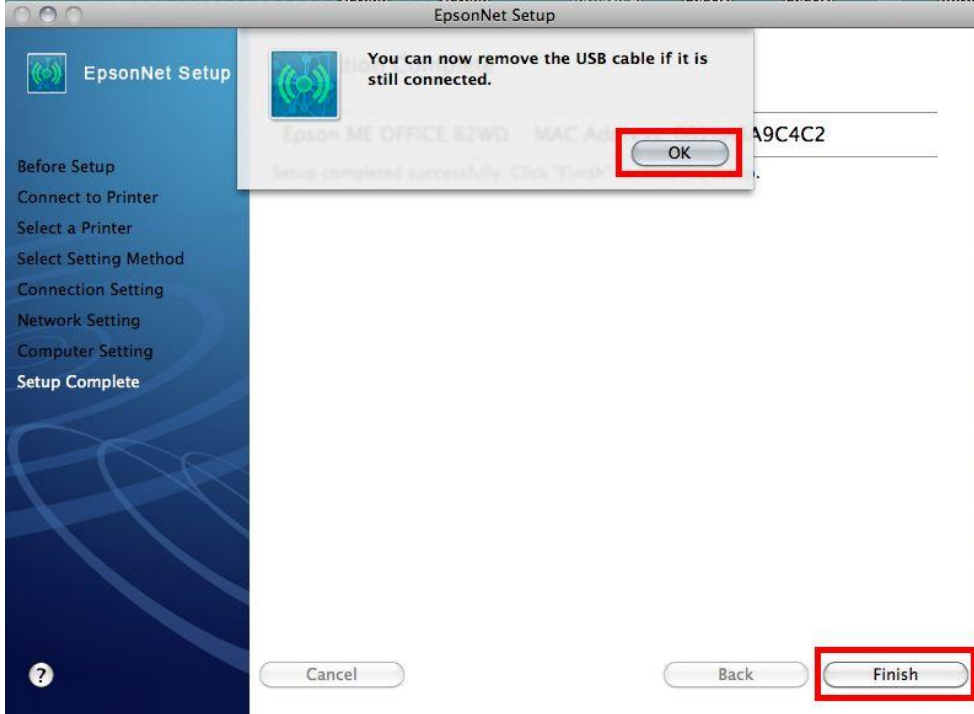
**13. จะปรากฏหน้าต่างดังรูปให้เลือก  Acquire the IP Address Automatically Using DHCP (Recommended) จากนั้นให้คลิก **Next****



#### 14. จะปรากฏหน้าต่างดังรูปให้เลือก **Next**



15. ปรากฏหน้าต่างนี้ ให้ถอดสาย USB ออกจากเครื่องคอมพิวเตอร์ และถอดออกจากตัวเครื่องพิมพ์ จากนั้นให้คลิก **OK** จากนั้น คลิก **Finish** เป็นการเสร็จสิ้นขั้นตอน

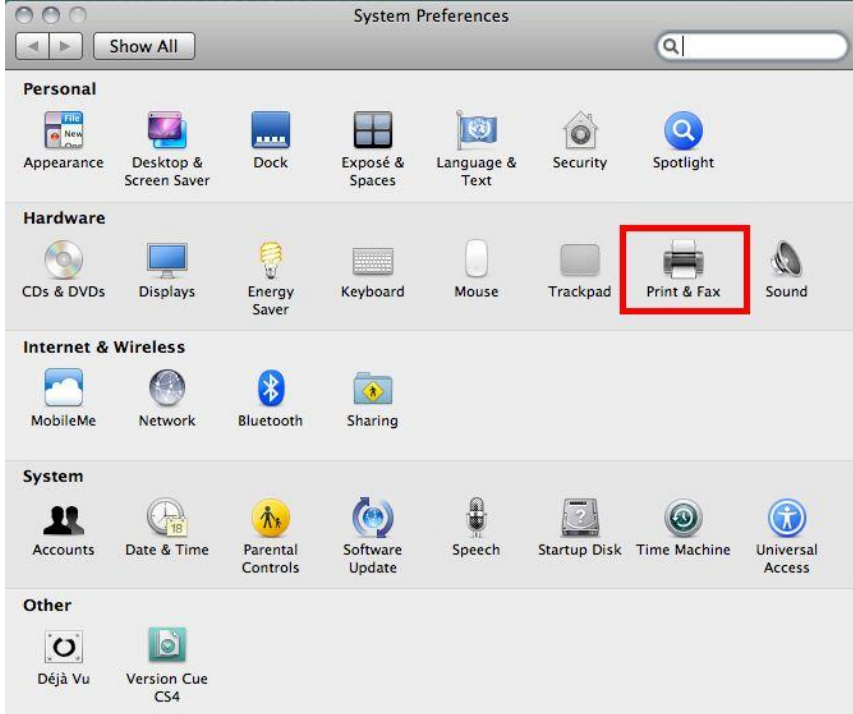


## 6. Add Driver Printer เพื่อใช้งาน

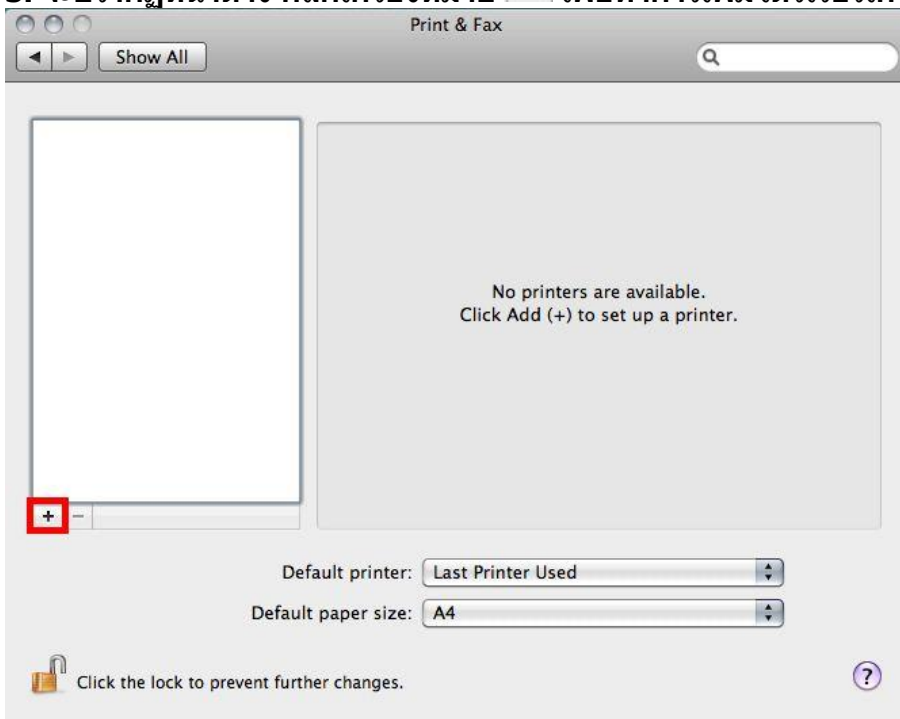
1. คลิกที่  เลือกหัวข้อ **System Preferences...**



2. คลิกเลือกหัวข้อ **Print & Fax**

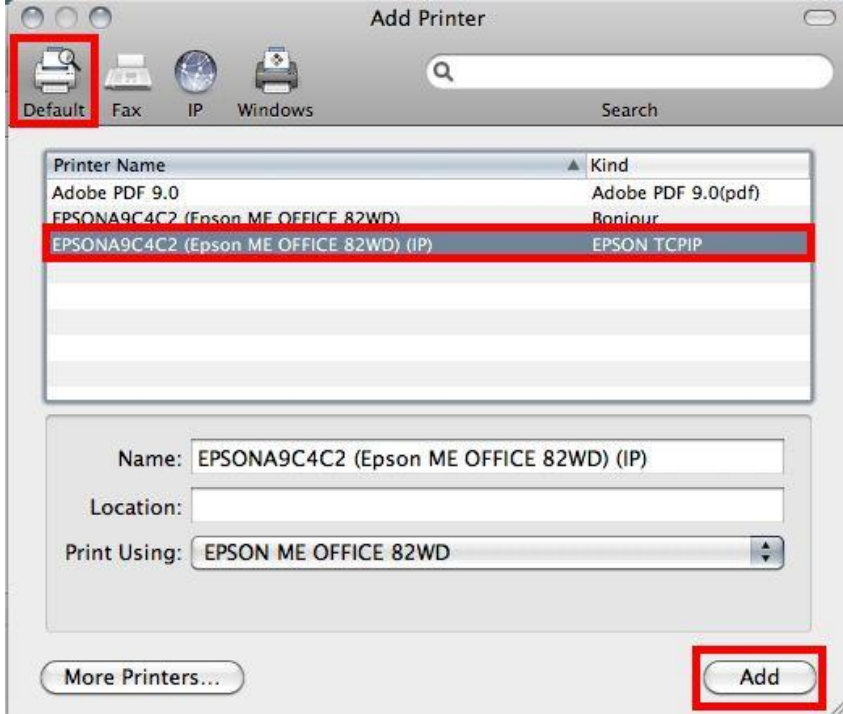


**3. จะปรากฏหน้าต่าง คลิกเครื่องหมาย  เพื่อทำการเพิ่มไดรเวอร์เครื่องพิมพ์ ลงบนคอมพิวเตอร์**

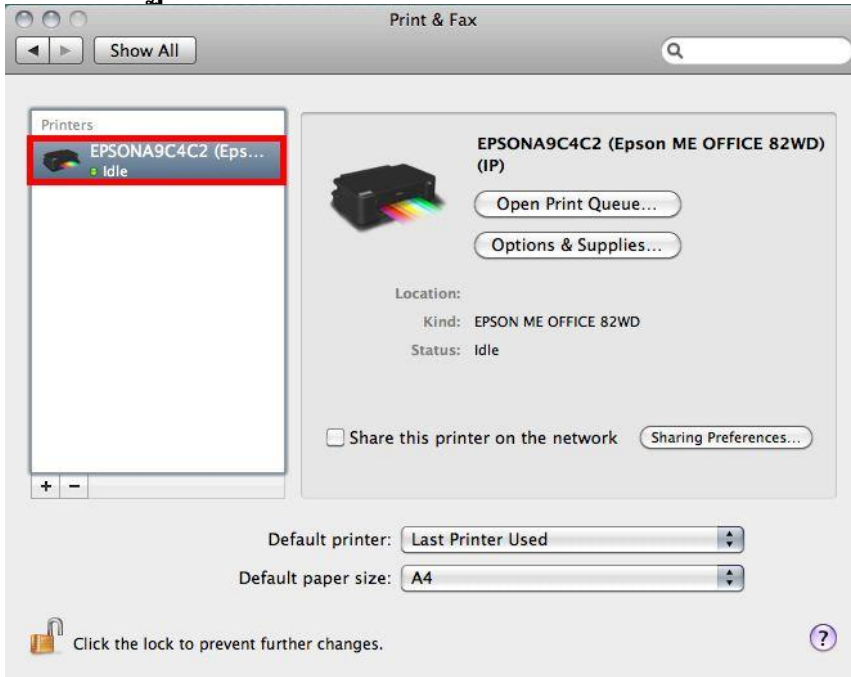


**4. จากนั้นคลิกเลือกที่  จากนั้นคลิกเลือกที่ชื่อเครื่องพิมพ์ EPSONA9C4C2 (Epson ME OFFICE 82WD) (IP) จากนั้นคลิก **





**5. จะปรากฏเครื่องพิมพ์พร้อมทำงานขึ้นสถานะ Idle พร้อมดวงไฟเขียวด้านหน้าทางด้านซ้ายมือ**



**6. ทดสอบการพิมพ์**

**6.1 จะปรากฏหน้าต่างแสดงสถานะของเครื่องพิมพ์**

**6.2 คลิกที่ Printer**

**6.3 เลือก Print Test Page**

