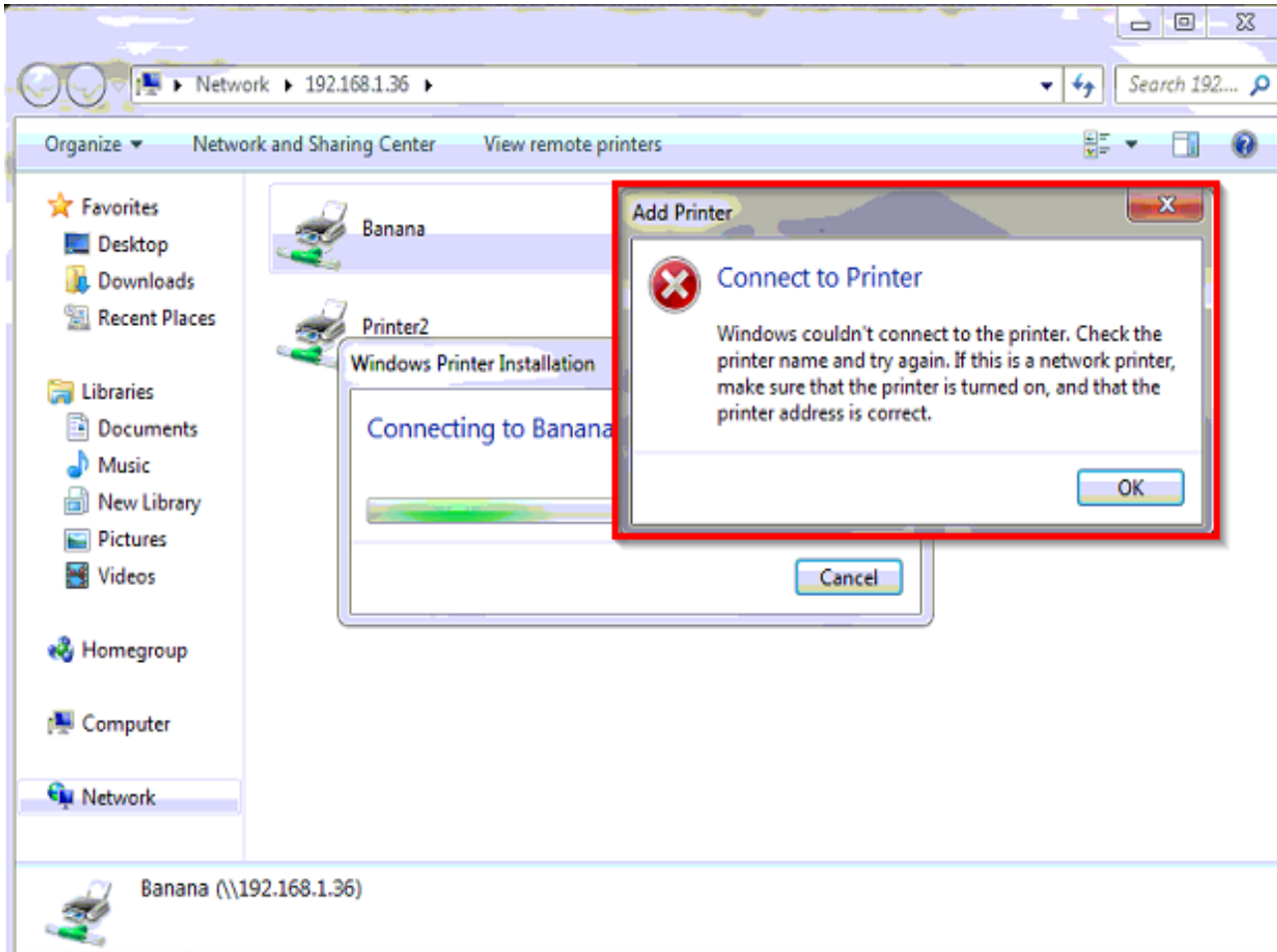


หัวข้อ : การแชร์เครื่องพิมพ์ กรณีเครื่องแม่ IP Auto (DHCP)
 รองรับระบบปฏิบัติการ : Windows

ปัญหา : การแชร์เครื่องพิมพ์ กรณีเครื่องแม่ IP Auto (DHCP) แล้วแชร์ให้เครื่องอื่นใช้งานแต่ IP เครื่องแม่เปลี่ยนแปลงตลอดเวลาทำให้เครื่องลูกหาเครื่องแม่ที่แชร์ Printer ไม่เจอ ขึ้น Error ตามรูปด้านล่าง



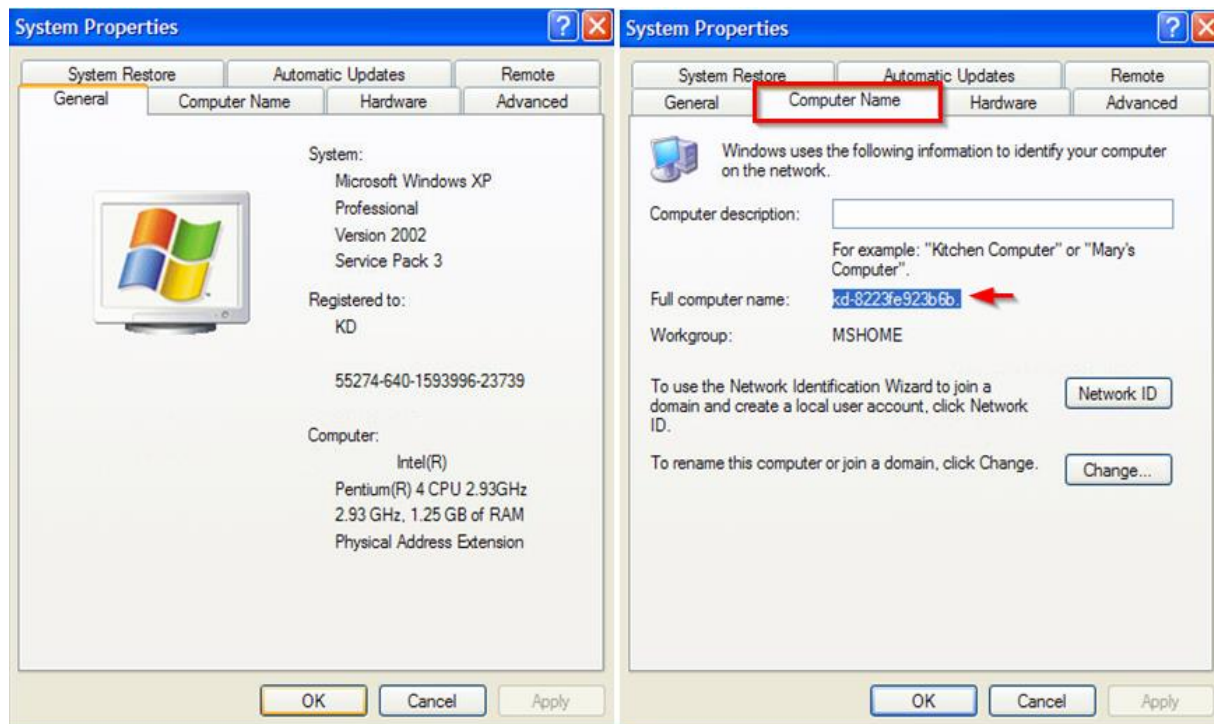
หัวข้อ : การแชร์เครื่องพิมพ์ กรณีเครื่องแม่ IP Auto (DHCP)
 รองรับระบบปฏิบัติการ : Windows

วิธีแก้ไข

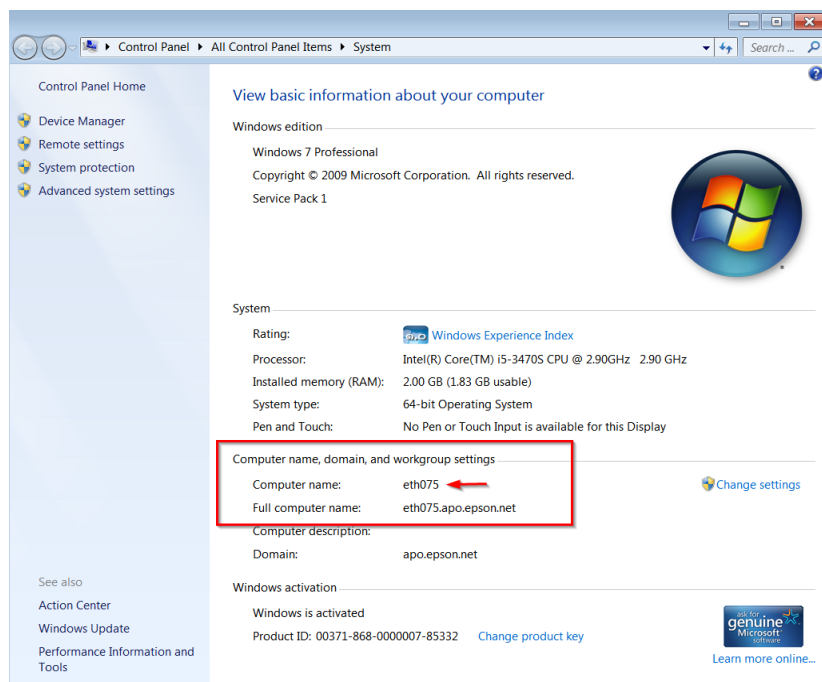
1. ให้เช็คที่คอมพิวเตอร์เครื่องแม่ โดยคลิกขวา Icon My computer ที่อยู่หน้า Desktop แล้วเลือก Properties ไปที่ Tap Computer Name แล้ว Copy ชื่อ Full computer name

ตัวอย่าง

Win XP



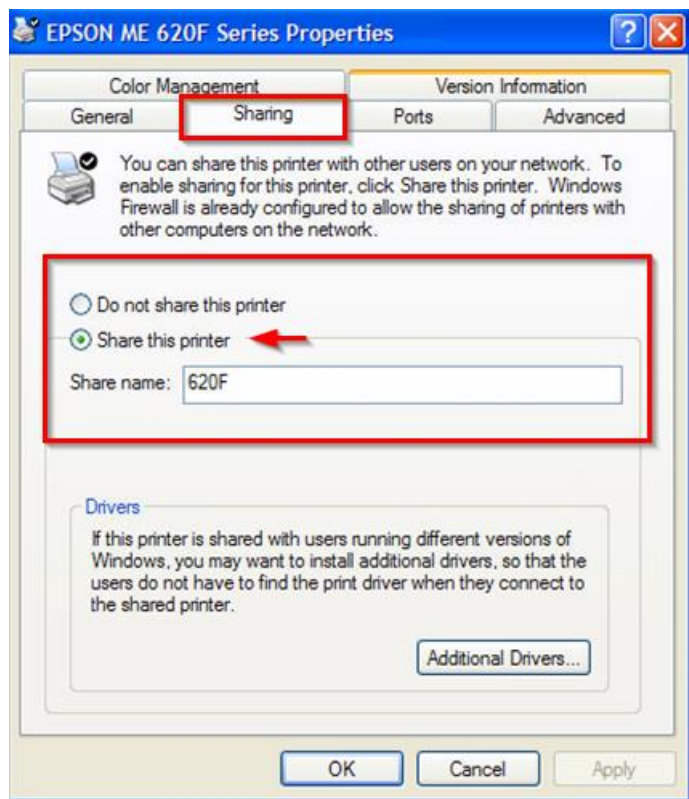
Win7



- สอบถามข้อมูลการใช้งานผลิตภัณฑ์และบริการ โทร.0-2685-9899
- เวลาทำการ : วันจันทร์ – ศุกร์ เวลา 8.30 – 17.30 น. ยกเว้นวันหยุดนักขัตฤกษ์
- www.epson.co.th

หัวข้อ : การแชร์เครื่องพิมพ์ กรณีเครื่องแม่ IP Auto (DHCP)
 รองรับระบบปฏิบัติการ : Windows

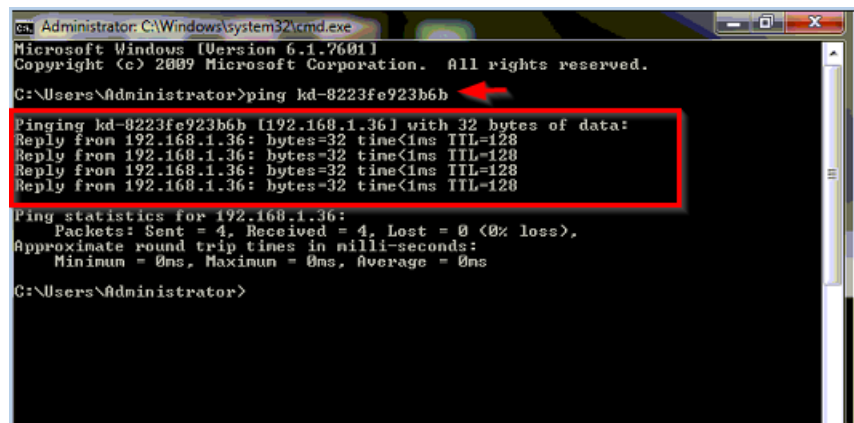
2. เช็คว่าเครื่องแม่ที่มีการแชร์เครื่องพิมพ์เรียบร้อยแล้ว



3. ไปที่เครื่องลูกเพื่อ Ping Computer name ของเครื่องแม่ว่า อยู่ในวง Network เดียวกัน

โดย กดปุ่ม Start ที่มุมซ้ายด้านล่างของคอม ตรงช่อง Search ให้พิมพ์ cmd แล้ว Enter หลังจากนั้นพิมพ์ ping เคาะวรรค 1 ครั้ง แล้วตามด้วย Computer name ของเครื่องแม่ ถ้าขึ้น Reply from แสดงว่ามองเห็นเครื่องแม่ แต่ถ้าขึ้นเป็น Request time out หรือ Destination host จะไม่ได้ค่ะ

ตัวอย่าง ตามรูปด้านล่าง



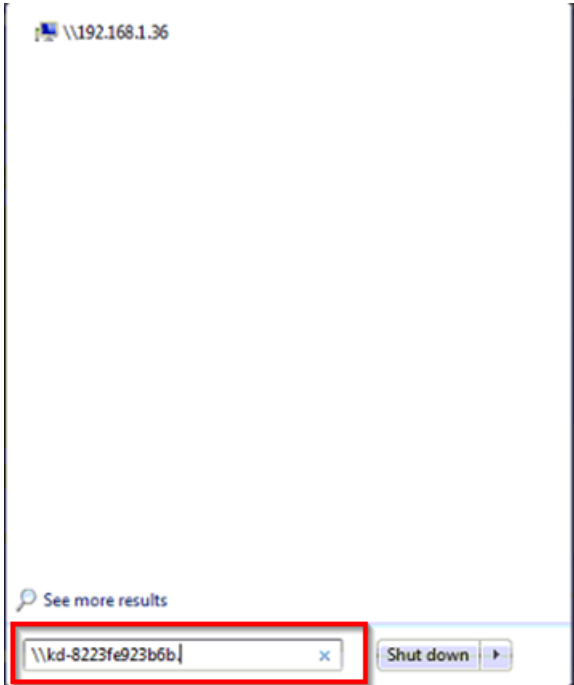
- สอบถามข้อมูลการใช้งานผลิตภัณฑ์และบริการ โทร.0-2685-9899
- เวลาทำการ : วันจันทร์ – ศุกร์ เวลา 8.30 – 17.30 น. ยกเว้นวันหยุดนักขัตฤกษ์
- www.epson.co.th

หัวข้อ : การแชร์เครื่องพิมพ์ กรณีเครื่องแม่ IP Auto (DHCP)
 รองรับระบบปฏิบัติการ : Windows

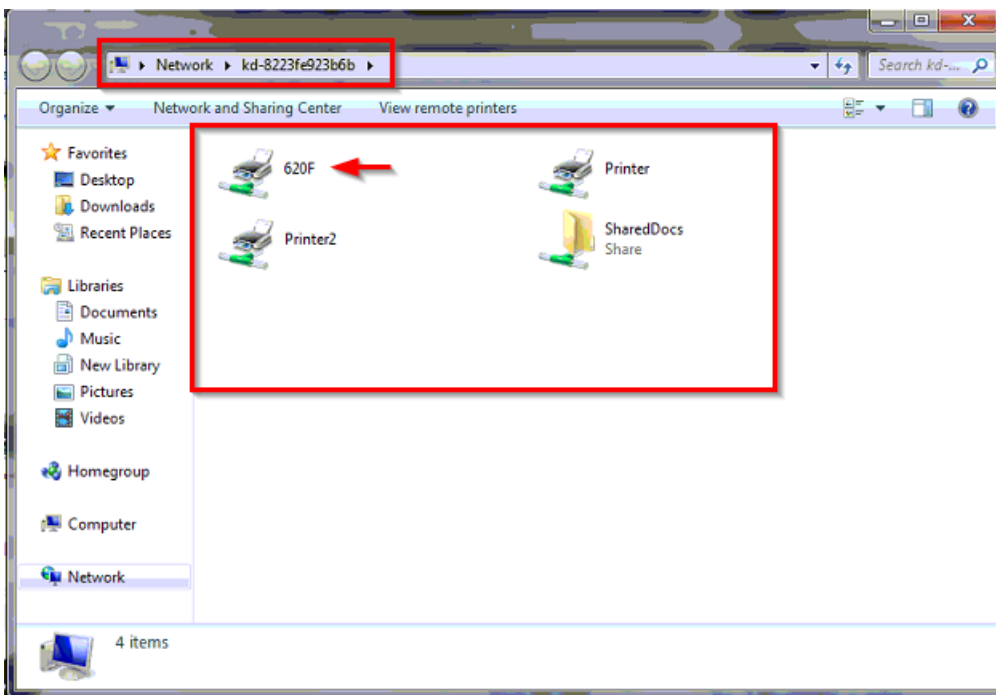
4. กดปุ่ม Start ที่มุมซ้ายด้านล่างของคอม ตรงช่อง Search ให้พิมพ์

\\ตามด้วย Computer name ของเครื่องแม่

ตัวอย่าง ตามรูปด้านล่าง



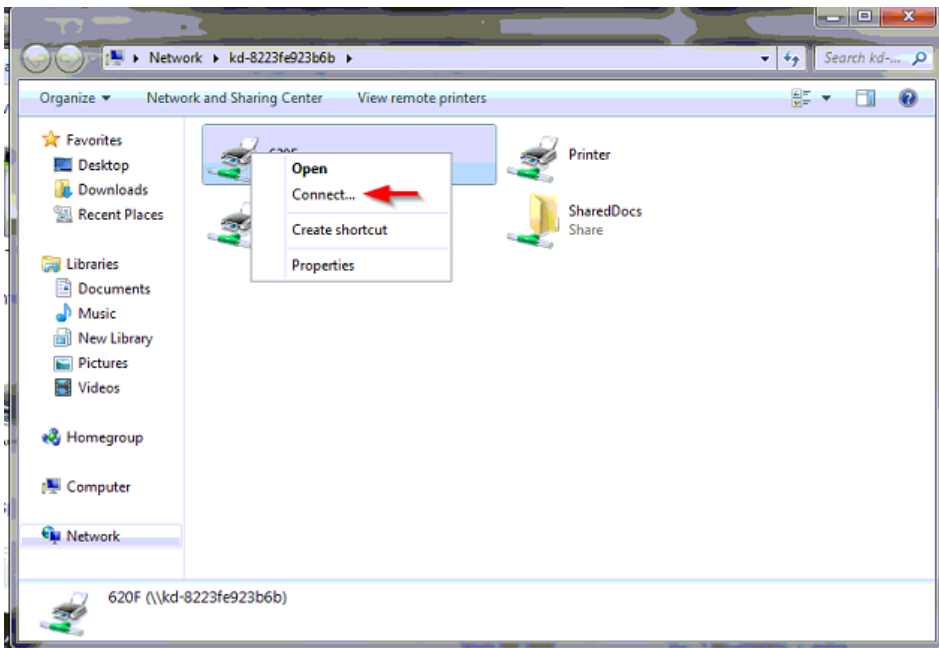
5. จะโชว์เครื่องพิมพ์ที่แชร์ไว้



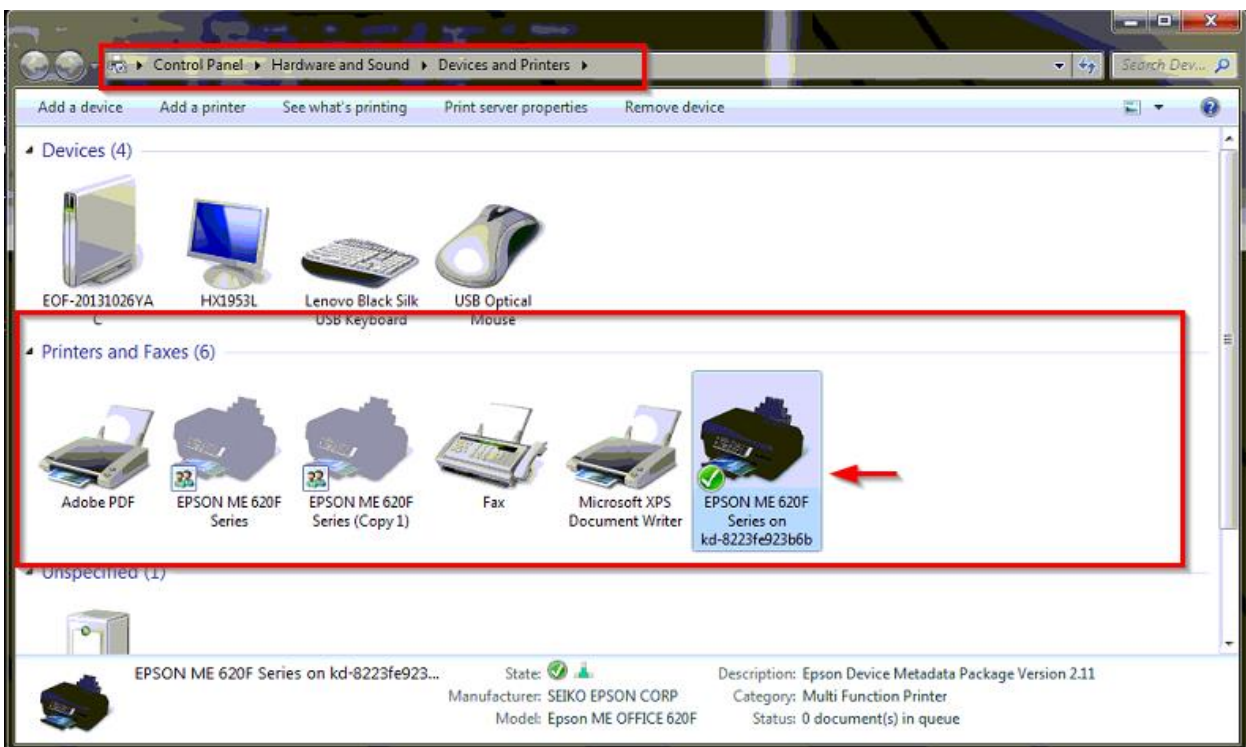
- สอบถามข้อมูลการใช้งานผลิตภัณฑ์และบริการ โทร.0-2685-9899
- เวลาทำการ : วันจันทร์ – ศุกร์ เวลา 8.30 – 17.30 น. ยกเว้นวันหยุดนักขัตฤกษ์
- www.epson.co.th

หัวข้อ : การแชร์เครื่องพิมพ์ กรณีเครื่องแม่ IP Auto (DHCP)
 รองรับระบบปฏิบัติการ : Windows

6. ให้คลิกขวาที่เครื่องพิมพ์แล้วเลือก **Connect**



7. เช็ครีจเครื่องพิมพ์ที่ **Control Panel / Printers and Faxes** หรือ **Device and Printers** แล้วลองสั่ง Print test page ดูกอีกครั้ง



- สอบถามข้อมูลการใช้งานผลิตภัณฑ์และบริการ โทร.0-2685-9899
- เวลาทำการ : วันจันทร์ – ศุกร์ เวลา 8.30 – 17.30 น. ยกเว้นวันหยุดนักขัตฤกษ์
- www.epson.co.th