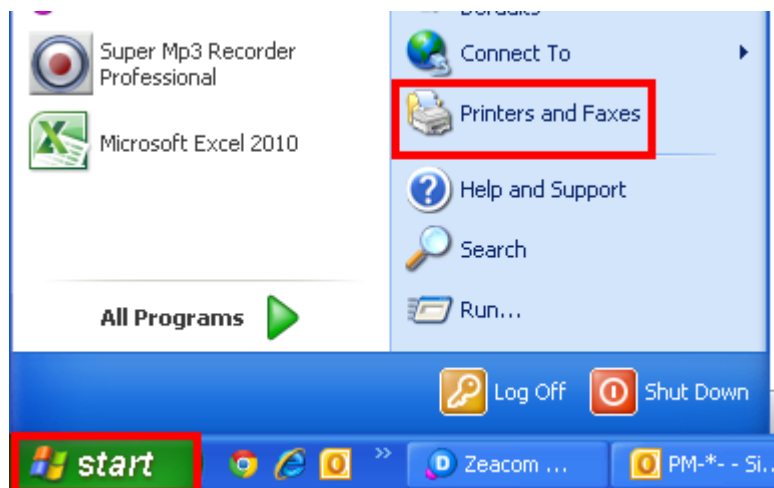


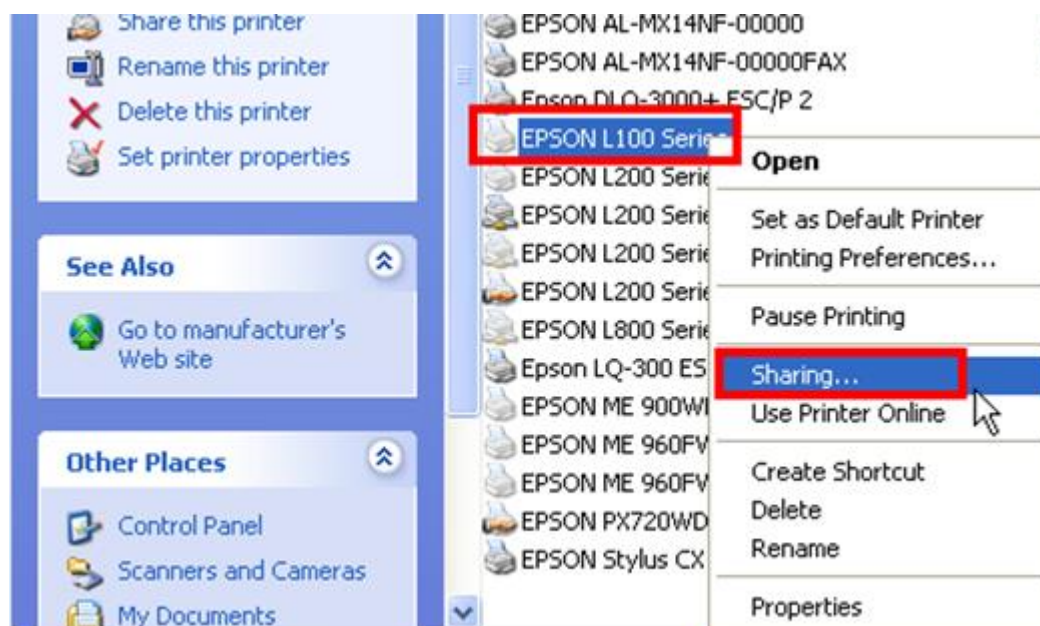
ต้องการวิธีการแชร์เครื่องพิมพ์บนระบบ Windows XP ค่ะ

ส่วนที่1 ที่คอมพิวเตอร์ที่เชื่อมต่อตรงกับเครื่องพิมพ์ (คอมพิวเตอร์เครื่องแม่)

1.คลิกที่ **Start** เลือก **Printer and Faxes**



2.คลิกขวาที่ชื่อเครื่องพิมพ์เลือก **Sharing..**



3. จะปรากฏหน้าต่างดังรูป

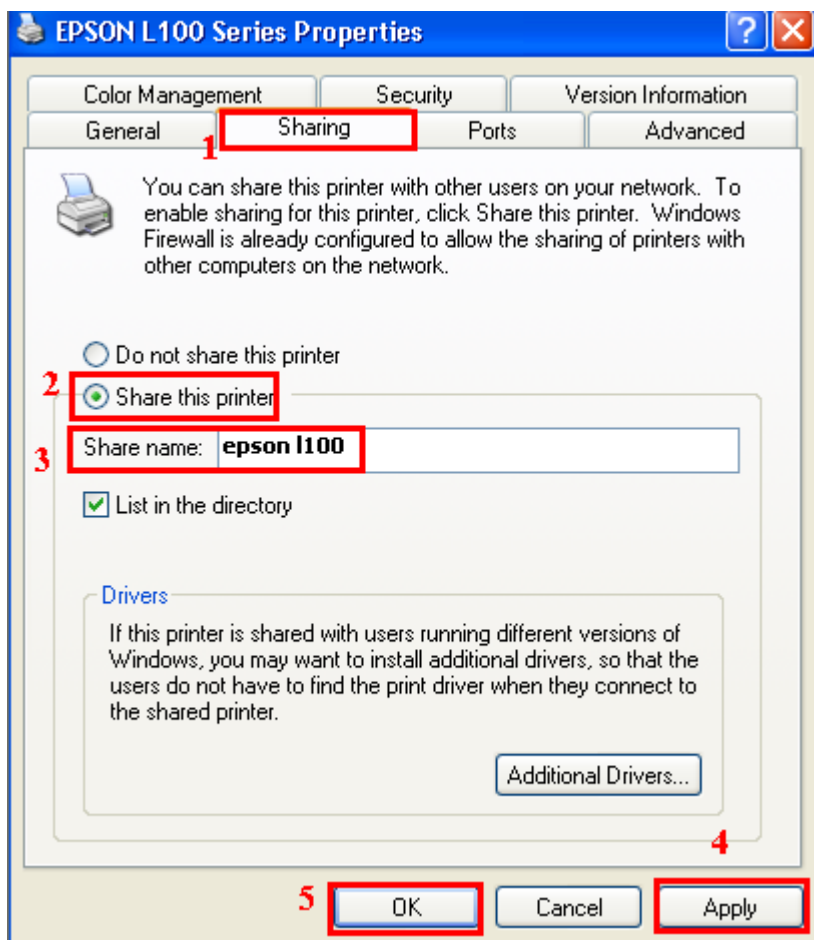
1.คลิกที่แถบ **Sharing**

2.คลิกที่ **Share this printer**

3.ที่ **Share name** ให้ใส่ชื่อที่ต้องการให้เครื่องลูกมองเห็นในที่นี้ใส่เป็น **epson l100**

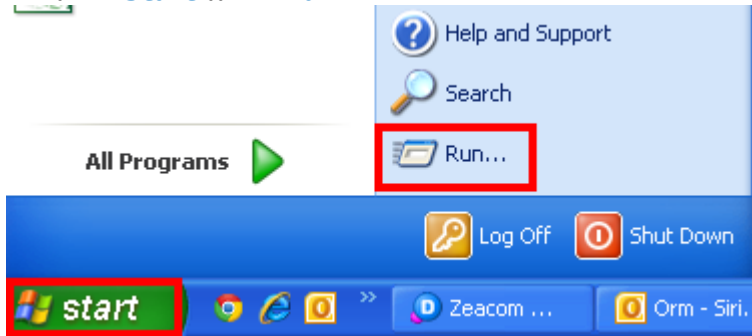
4.คลิก **Apply**

5.คลิก **OK**

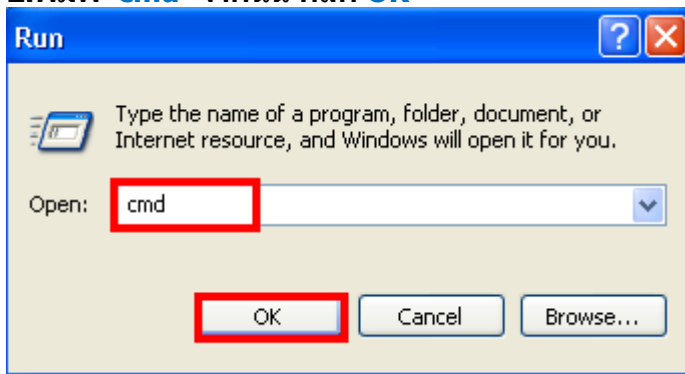


เช็ค IP Address เครื่องแม่ เพื่อจะนำไปเช็คที่เครื่องลูก

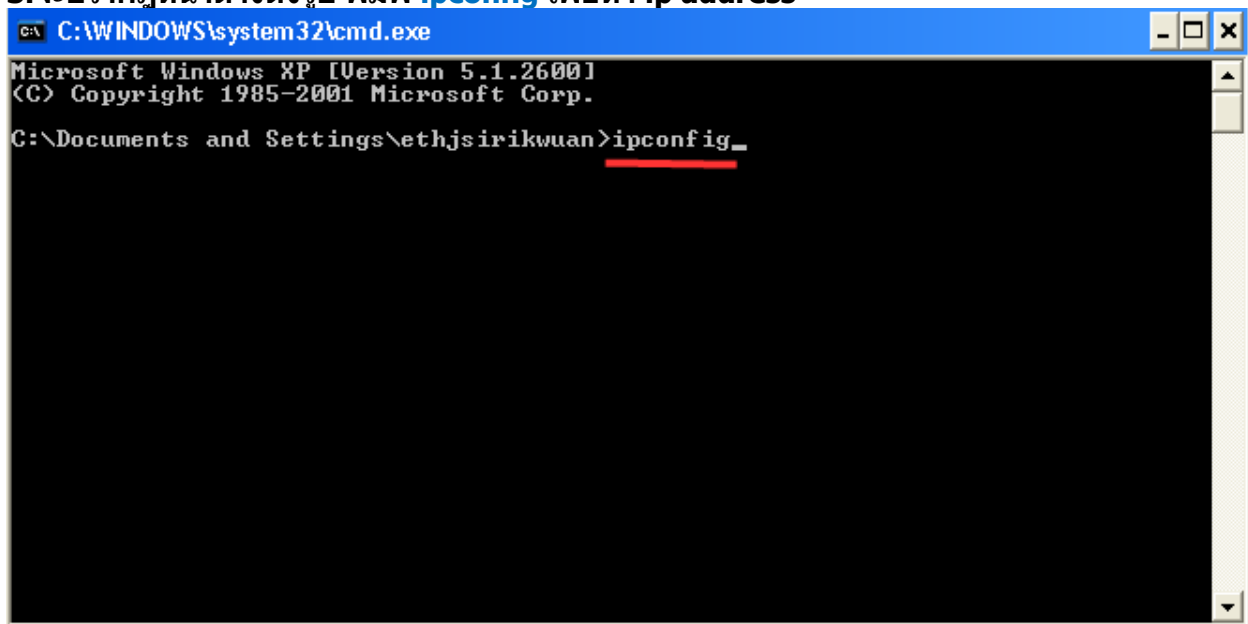
1.คลิกที่ **Start** เลือก **Run**



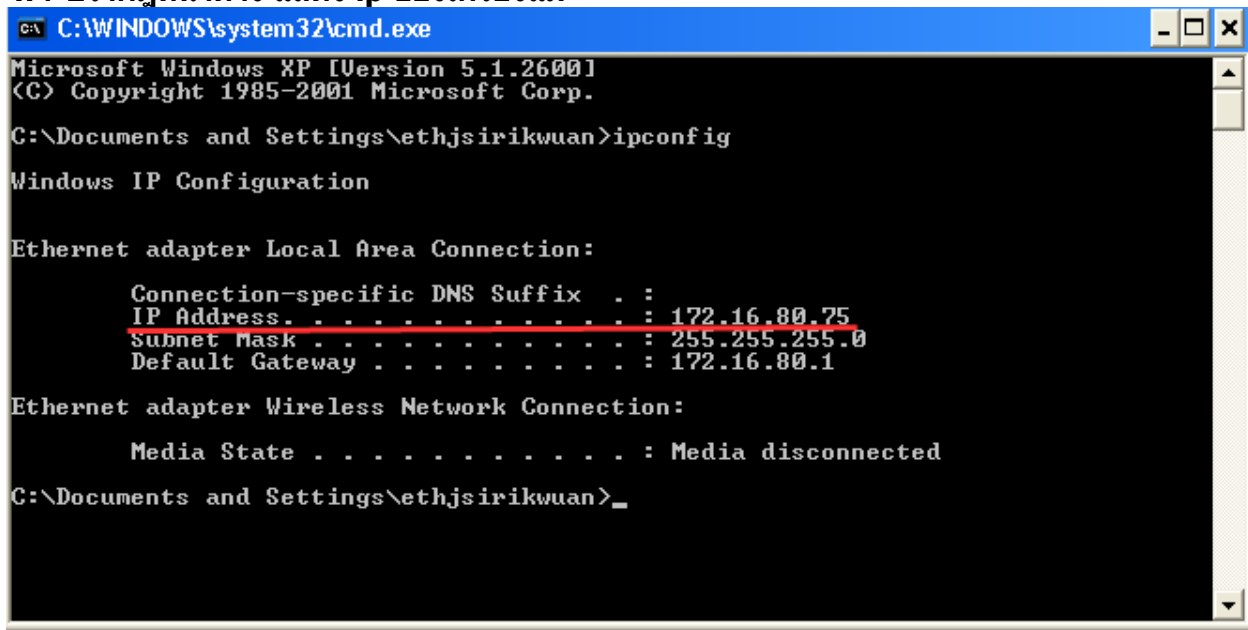
2.พิมพ์ **cmd** จากนั้น **คลิก OK**



3.จะปรากฏหน้าต่างดังรูป พิมพ์ **ipconfig** เพื่อหา ip address



4. จะปรากฏหน้าต่าง แสดง ip ของเครื่องแม่



```
C:\WINDOWS\system32\cmd.exe
Microsoft Windows XP [Version 5.1.2600]
(C) Copyright 1985-2001 Microsoft Corp.

C:\Documents and Settings\ethjsirikwuan>ipconfig

Windows IP Configuration

Ethernet adapter Local Area Connection:

    Connection-specific DNS Suffix  . : 
    IP Address. . . . . : 172.16.80.75
    Subnet Mask . . . . . : 255.255.255.0
    Default Gateway . . . . . : 172.16.80.1

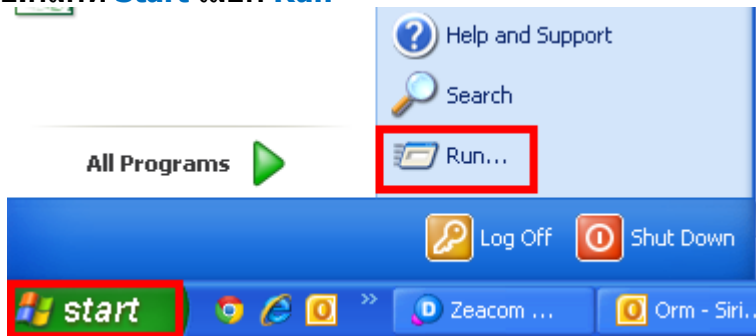
Ethernet adapter Wireless Network Connection:

    Media State . . . . . : Media disconnected

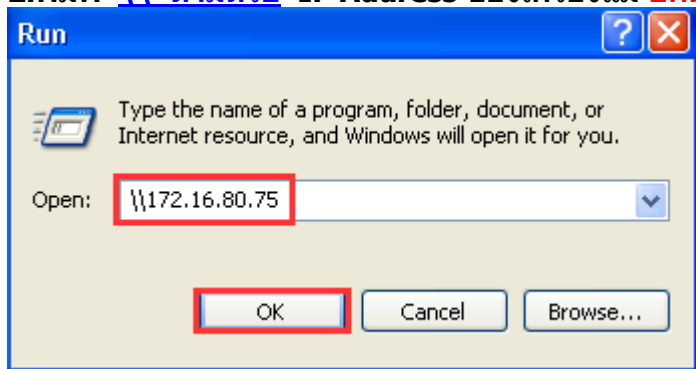
C:\Documents and Settings\ethjsirikwuan>_
```

ส่วนที่2 ที่เครื่องคอมอีกเครื่องที่ต้องการใช้งานเครื่องพิมพ์ (คอมพิวเตอร์เครื่องลูก)

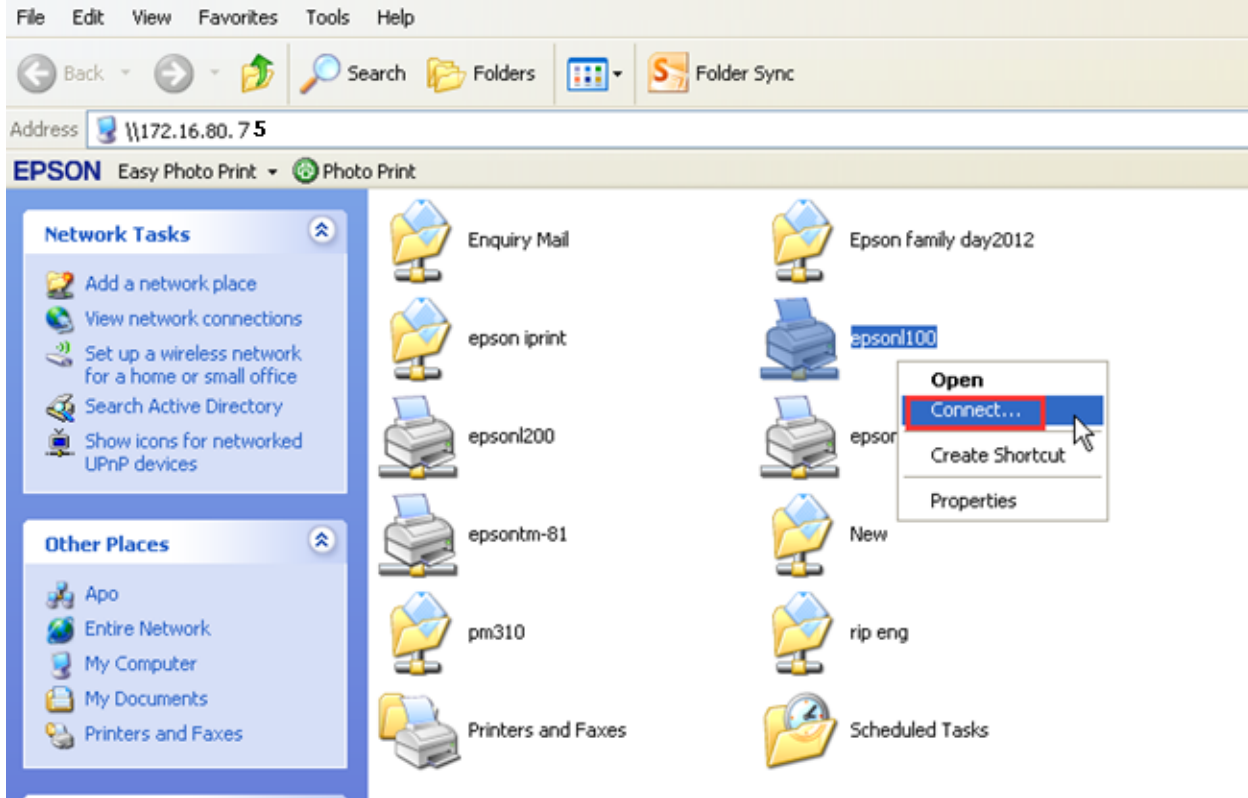
1.คลิกที่ **Start** เลือก **Run**



2.พิมพ์ **** ตามด้วย **IP Address** ของเครื่องแม่ ยกตัวอย่างในที่นี้คือ **\\172.16.80.75** จากนั้นคลิก **OK**



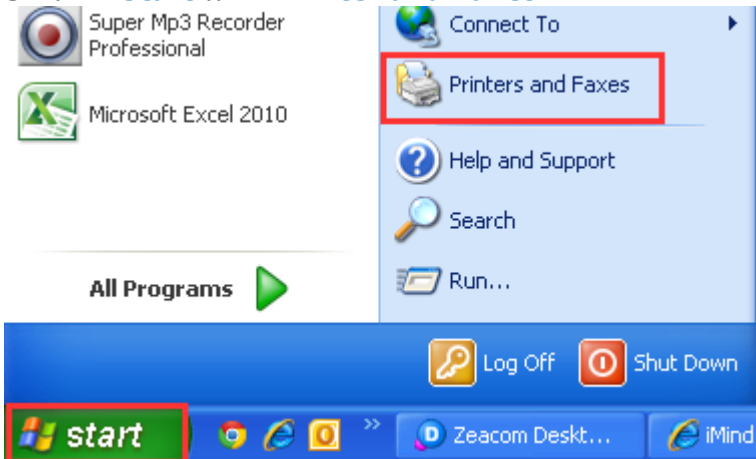
3.จะปรากฏหน้าต่างดังรูป คลิกขวาชื่อเครื่องพิมพ์ จากนั้นคลิกที่ **Connect**



4.จะปรากฏหน้าต่างกำลังเชื่อมต่อ



5.คลิกที่ **Start** เลือก **Printer and Faxes**



6.จะปรากฏชื่อเครื่องพิมพ์ที่ได้เชื่อมต่อแล้วซึ่งจะต่อท้ายด้วย IP ของเครื่องแม่

