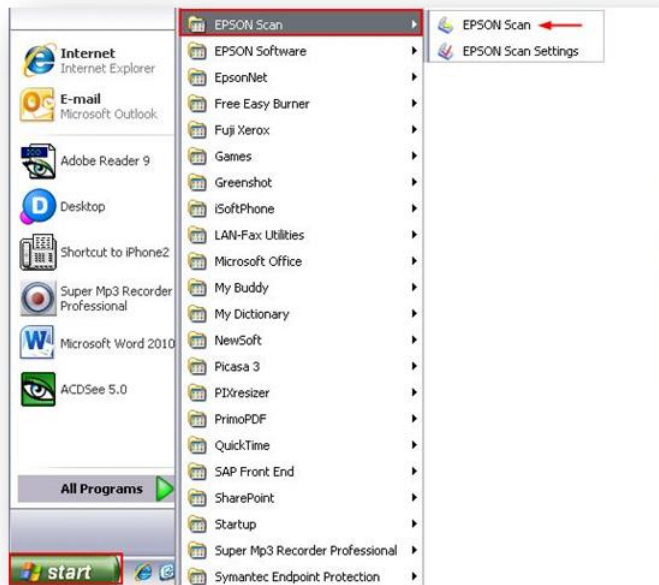


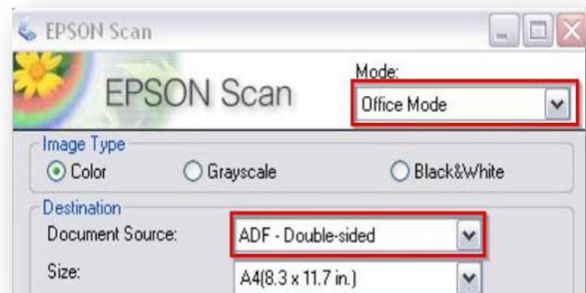
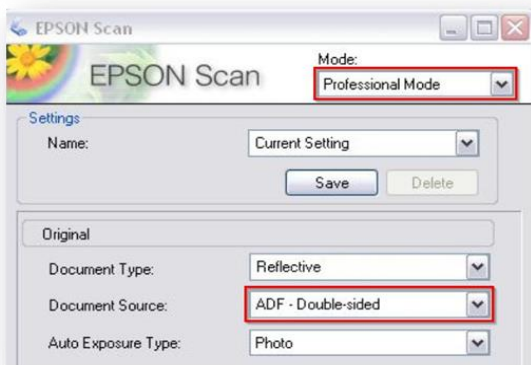
วิธีการสแกนเอกสารแบบ 2 หน้า อัตโนมัติ รุ่น WP-4521, WP-4511 สำหรับ Windows XP,7

1. ไปที่ **Start -> All Program -> EPSON Scan ->** คลิกที่ไอคอน **EPSON Scan**

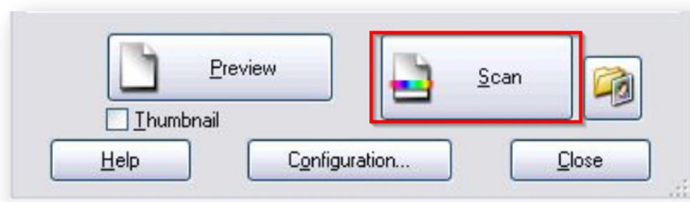


2. จะปจากภูหน้าต่าง **EPSON Scan** ขึ้นมา

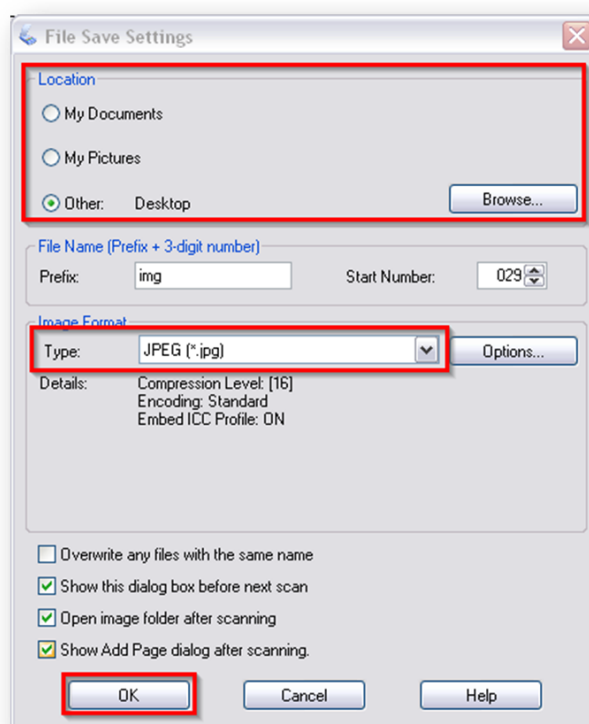
- เลือก **Mode** เป็น **Office Mode** หรือ **Professional Mode** เท่านั้น
- ที่หัวข้อ **Document Source** เป็น **ADF – Double-sided**



3. คลิก **Scan** จะปรากฏหน้าต่าง **File Save Setting**



4. เลือก **Location** และ **Type** จากนั้นคลิก **OK**



5. ไฟล์งานที่สแกนจะถูกจัดเก็บไว้ใน **Location** ที่ระบุ