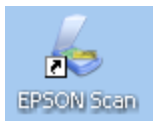


ต้องการทราบ วิธีการสแกนไฟล์ PDF ให้รวมอยู่ในไฟล์เดียวกัน (Add page) ค่ะ

1.ดับเบิลคลิก ที่ไอคอน **Epson Scan**

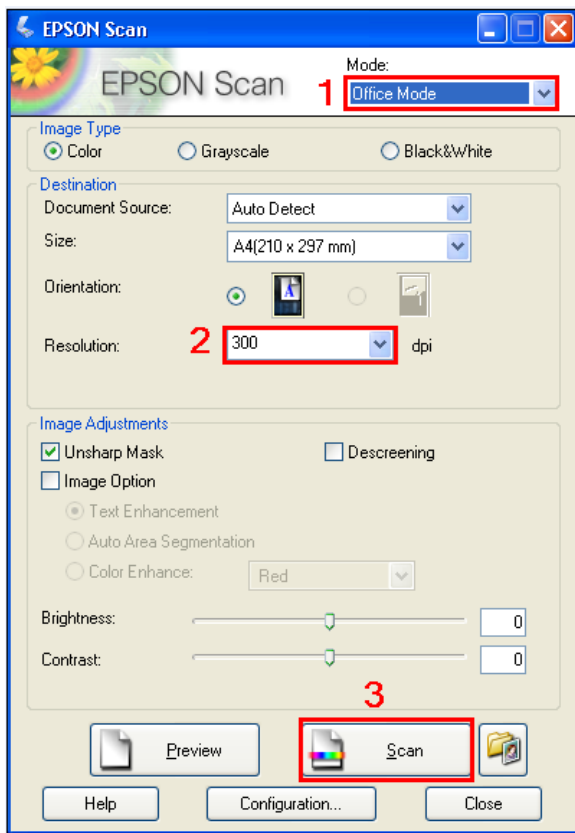


2.จะปรากฏหน้าต่าง Epson Scan

1.**Mode** : เลือกเป็น **Office Mode**

2.**Resolution**: เลือกเป็น **300 dpi**

3.คลิกที่ **Scan**



3.จะปรากฏหน้าต่าง File Save Settings

1. **Location** : ให้เลือกที่สำหรับจัดเก็บไฟล์ที่สแกน

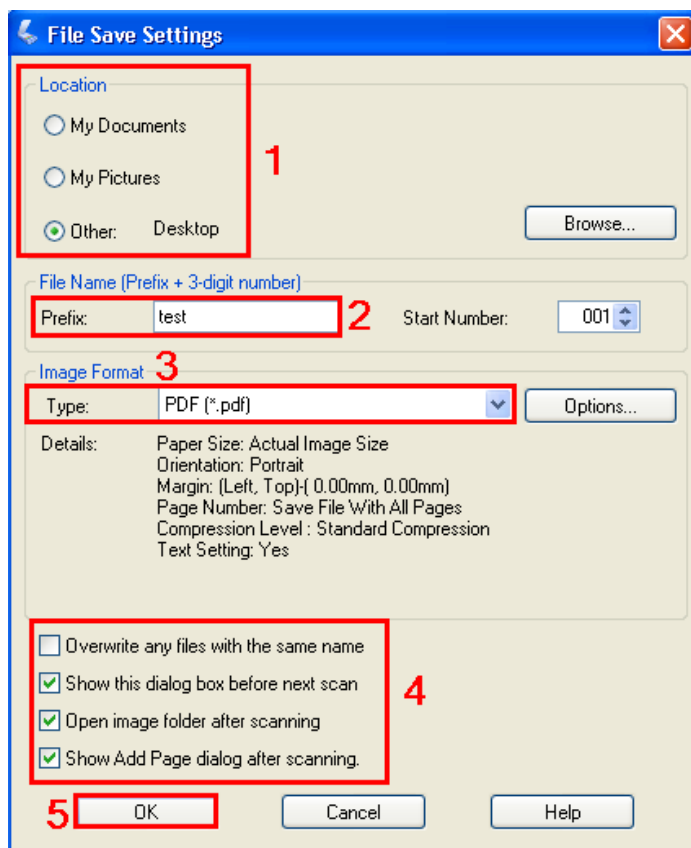
2. **Prefix** : เปลี่ยนชื่อไฟล์ที่สแกน

3. **Image Fomat** : ให้เลือกเป็น **PDF**

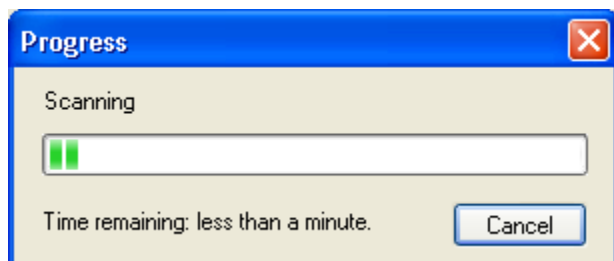
- Show this dialog box before next scan
- Open image folder after scanning
- Show Add Page dialog after scanning.

4. ทำเครื่องหมายถูกที่

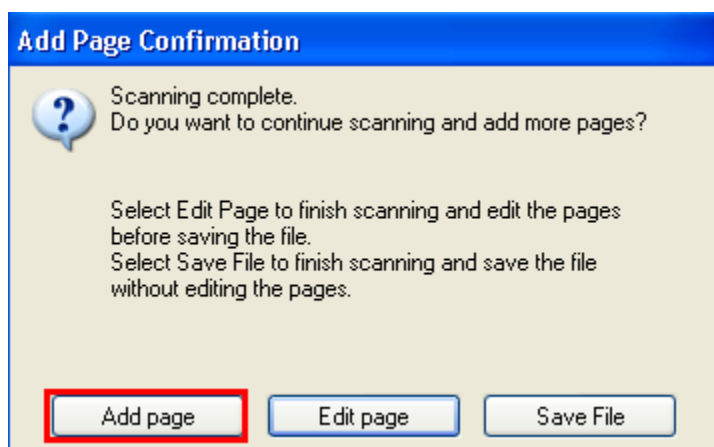
5. คลิก **OK**



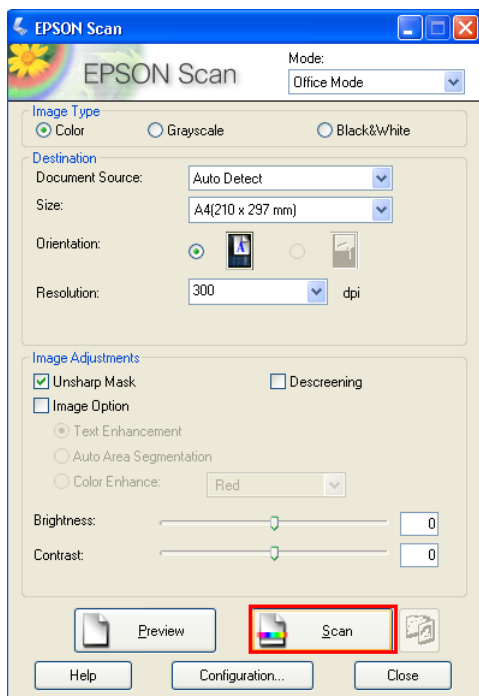
4. จะปรากฏหน้าต่างกำลังสแกน



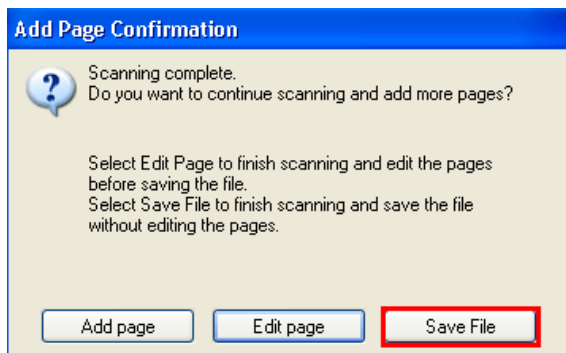
5. จะปรากฏหน้าต่างรูป เลือก **Add page** (ในกรณีที่ต้องการสแกนแผ่นต่อไป)



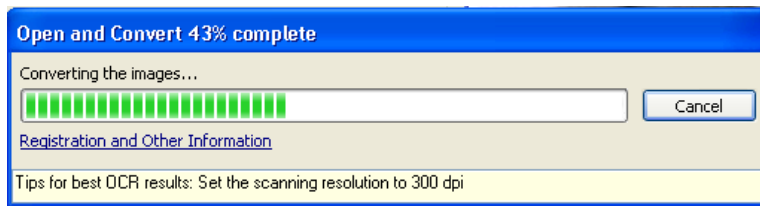
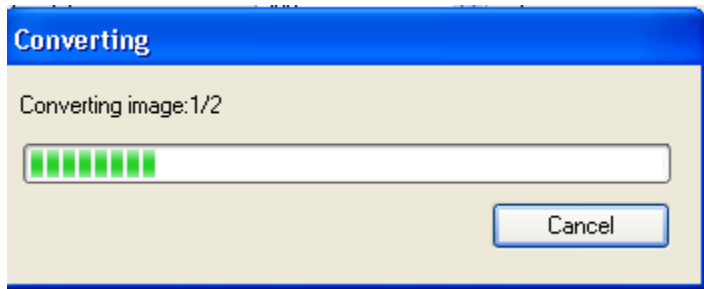
6.คลิก **Scan** เพื่อสแกนแผ่นต่อไป



7.คลิก **Save file** เพื่อบันทึกงานสแกน



8. จะปรากฏหน้าต่างดังรูป



9. เสร็จสิ้นการสแกน จะปรากฏหน้าต่างที่จัดเก็บไฟล์สแกน

