

## วิธีการพิมพ์แบบ 2 หน้าอัตโนมัติเครื่องพิมพ์รุ่น ME2WD สำหรับ Windows XP/7

### 1.

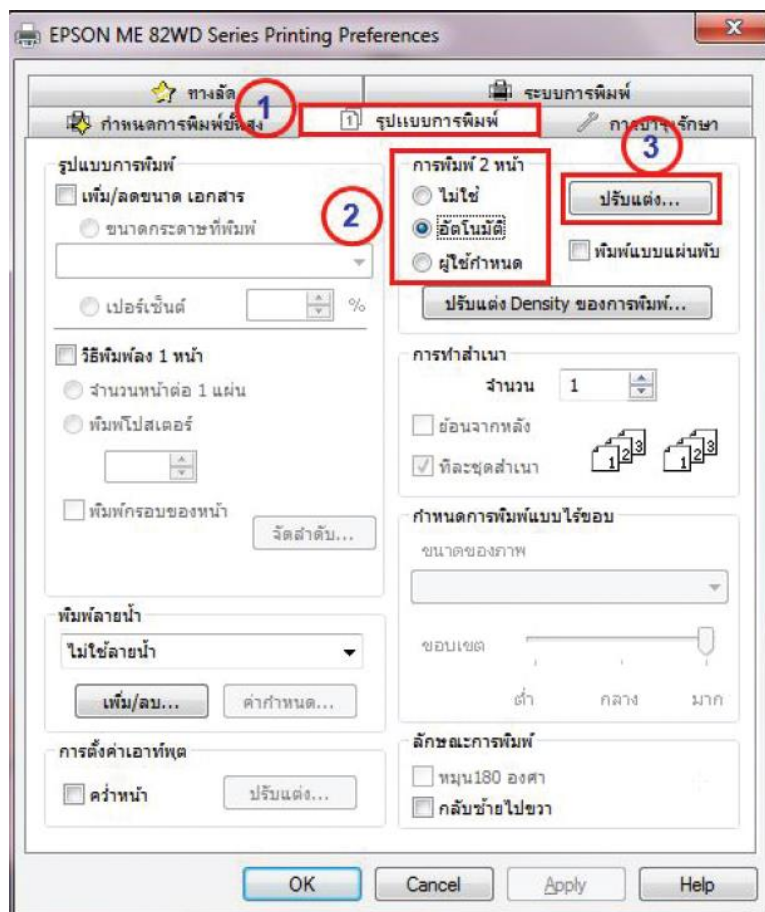
#### สำหรับระบบปฏิบัติการ Window XP

คลิกที่  เลือก  Printers and Faxes  EPSON ME 82WD Series แล้วเลือก Printing Preferences...

#### สำหรับระบบปฏิบัติการ Window 7

คลิกที่  เลือก **Devices and Printers** คลิกขวาที่ชื่อรุ่นเครื่องพิมพ์  EPSON ME 82WD Series แล้วเลือก Printing Preferences...

### 2. จะปรากฏหน้าต่างดังรูป



1. เลือก **รูปแบบการพิมพ์**
2. เลือก การพิมพ์ 2 หน้า เป็น **อัตโนมัติ**
3. คลิกที่ **ปรับแต่ง**



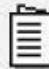
3.กำหนดค่าที่ต้องการ จากนั้นคลิกที่

ตกลง

การกำหนดค่า

การเข้าเล่ม

ซ้าย  บน  ขวา

ระยะขอบ



30 [30 ... 300]

หน่วย

0.01 ซม.  0.01 นิ้ว

รูปแบบของหนังสือ

การเข้าเล่มแบบตรงกลาง  การเข้าเล่มแบบด้านข้าง

4.คลิกที่

OK

