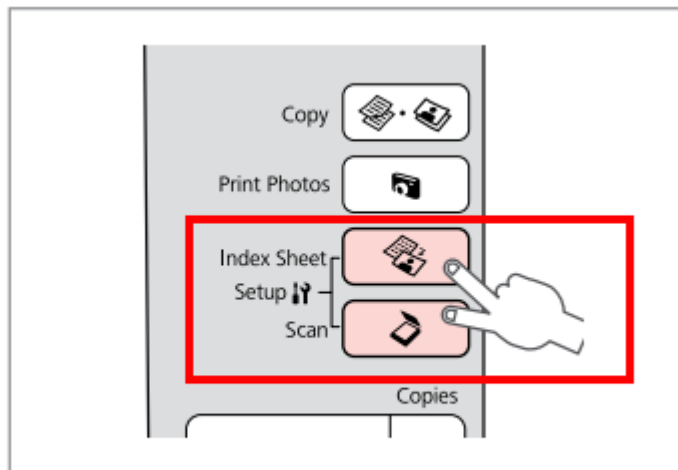


ต้องการ Restore ค่า สำหรับเครื่องรุ่น TX220ค่ะ

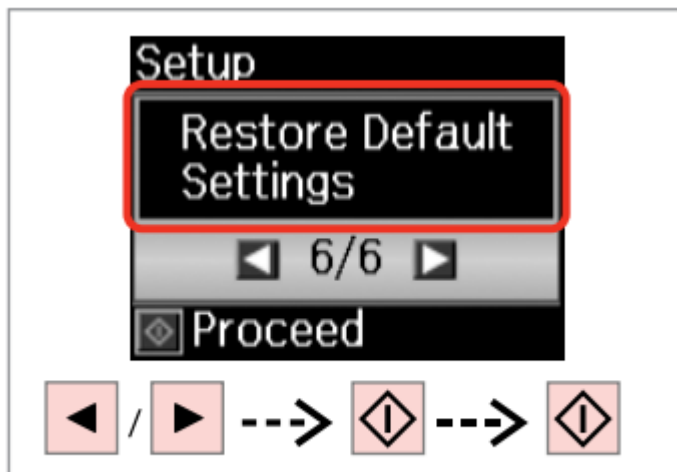
การ Restore ค่าสำหรับรุ่น TX220 มีขั้นตอนดังนี้

1.กดปุ่ม **Index Sheet+ Scan**



Press both buttons at the same time.

2.จะเข้าสู่เมนู **Setup** กดปุ่ม ◀ / ▶ ไปที่หัวข้อที่ 6/6 **Restore Default Settings** กดปุ่ม ⓘ เพื่อ Restore ค่า



Select **Restore Default Settings**.