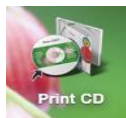
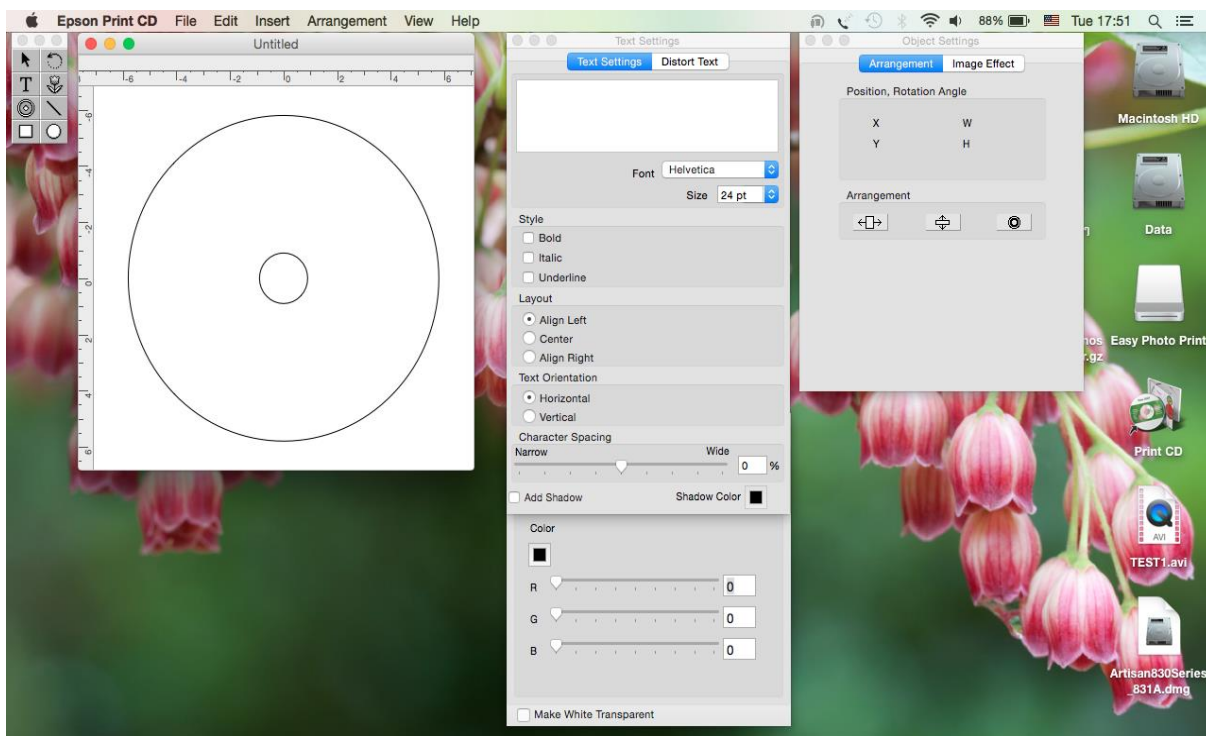


วิธีการใช้งาน Epson Print CD_การปรับขนาดเส้นรอบวง (Inner,Outer) สำหรับ Mac OSX

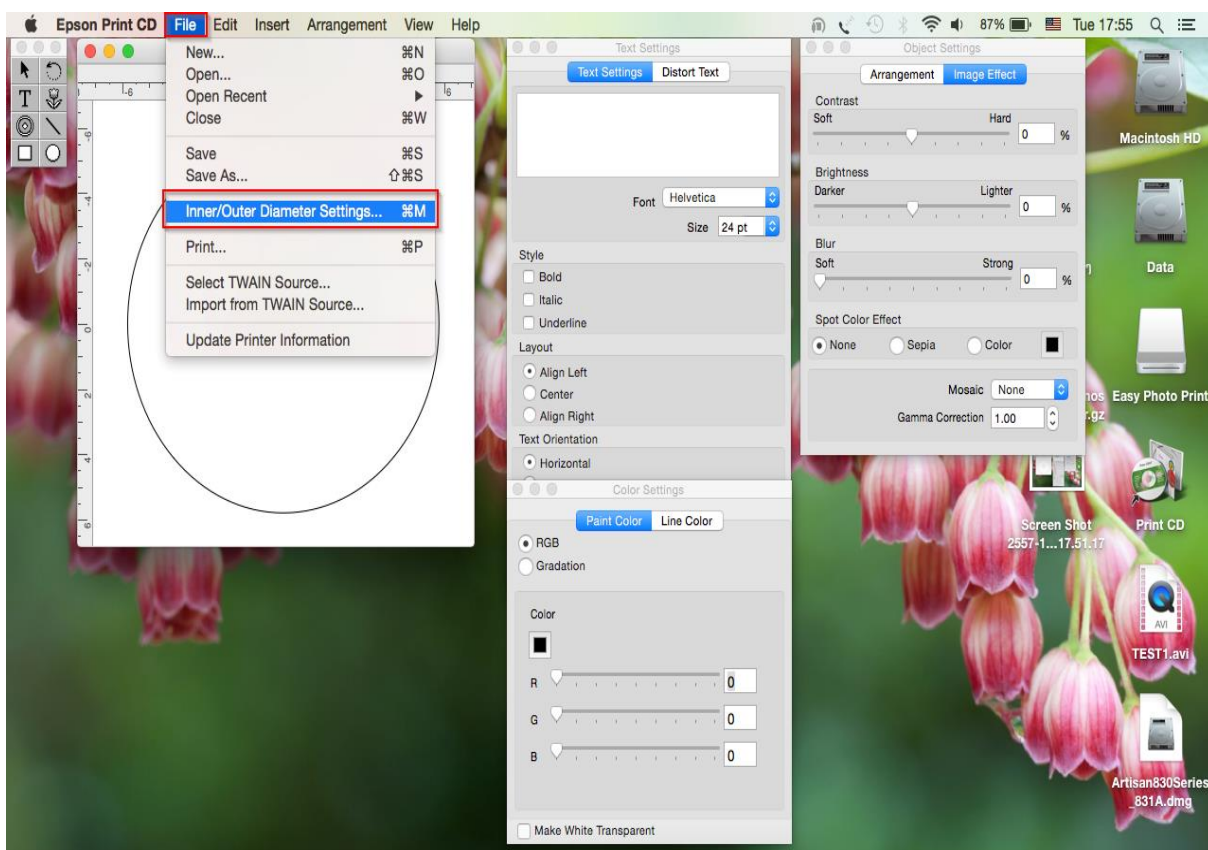
1. ดับเบิลคลิก icon Print CD ที่หน้า Desktop



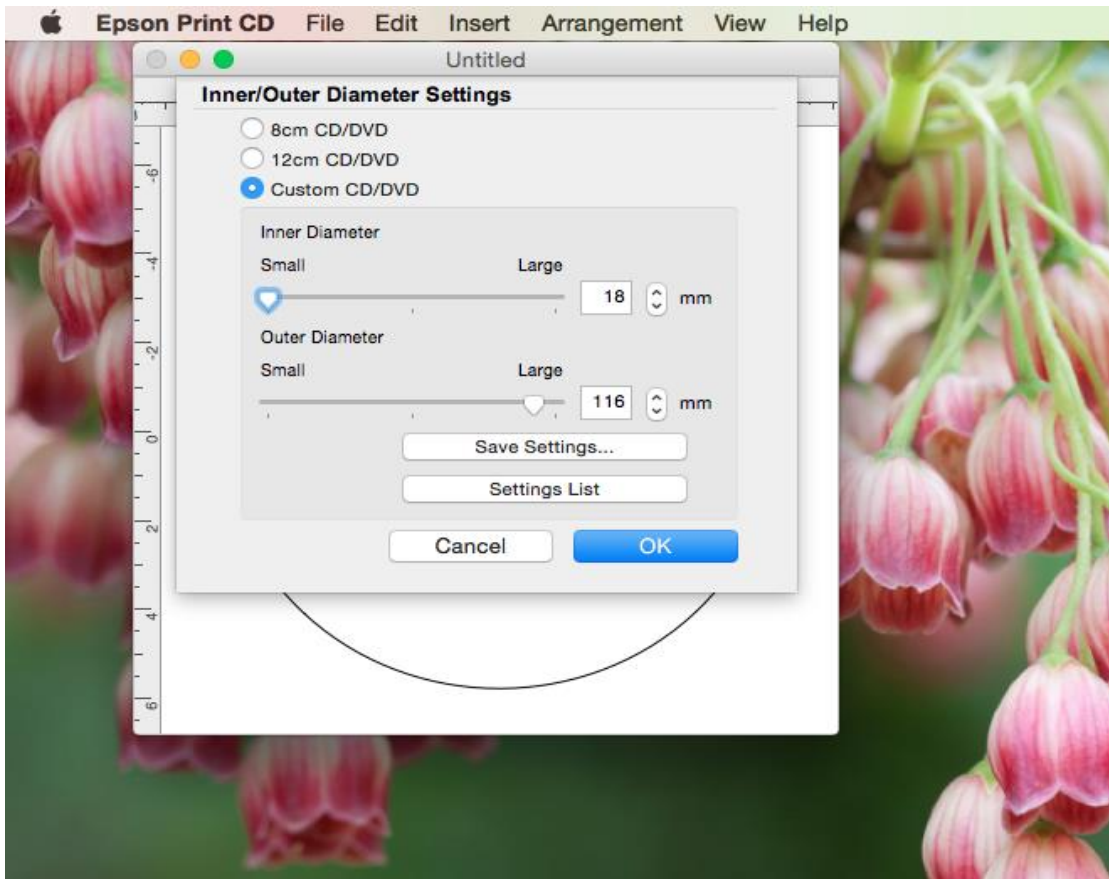
2. จะปรากฏหน้าต่างต่างโปรแกรม Print CD ดังรูป



3.เลือกไปที่ Tab File และไปคลิกที่หัวข้อ Inner/Outer Diameter Settings... ดังรูป

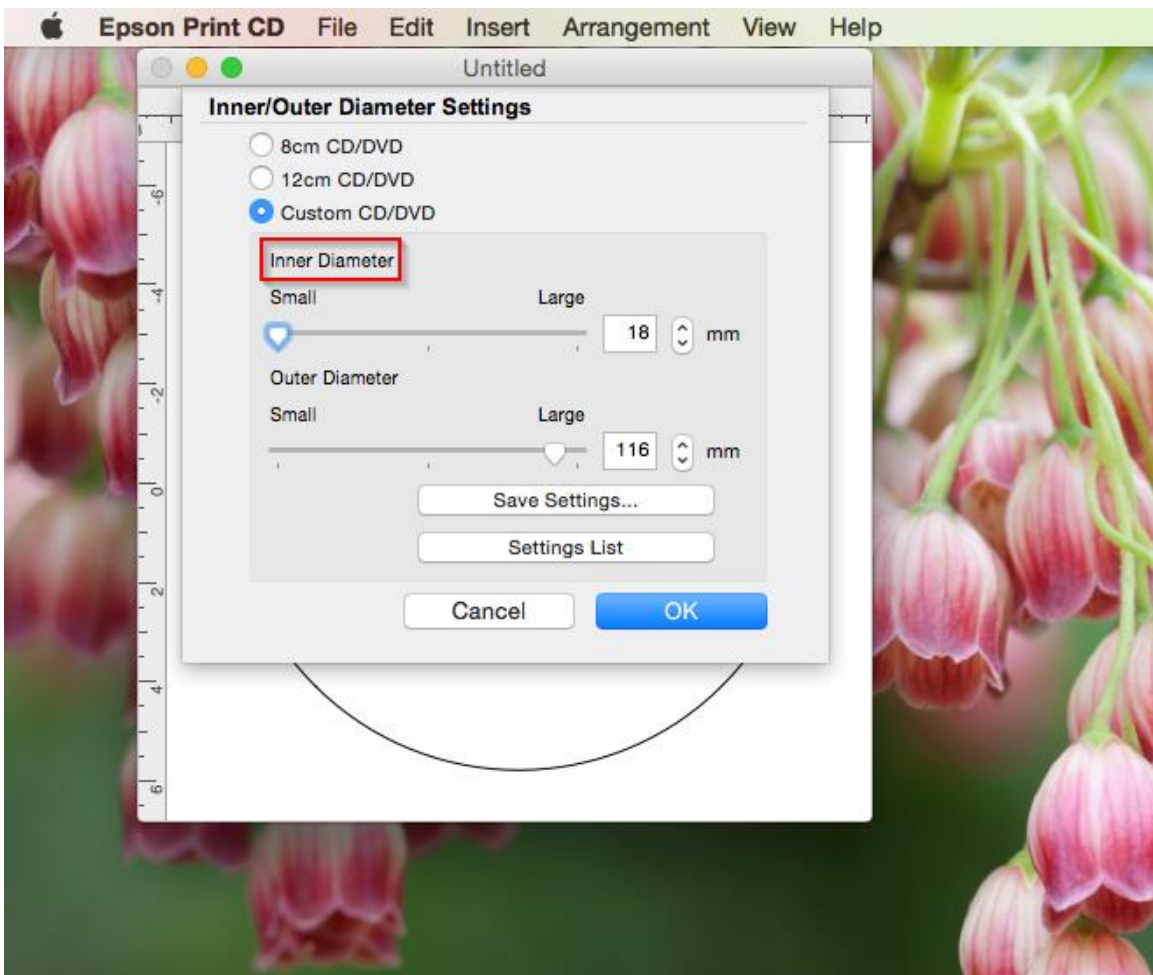


4. จะปรากฏหน้าต่างขึ้นมา ดังรูป

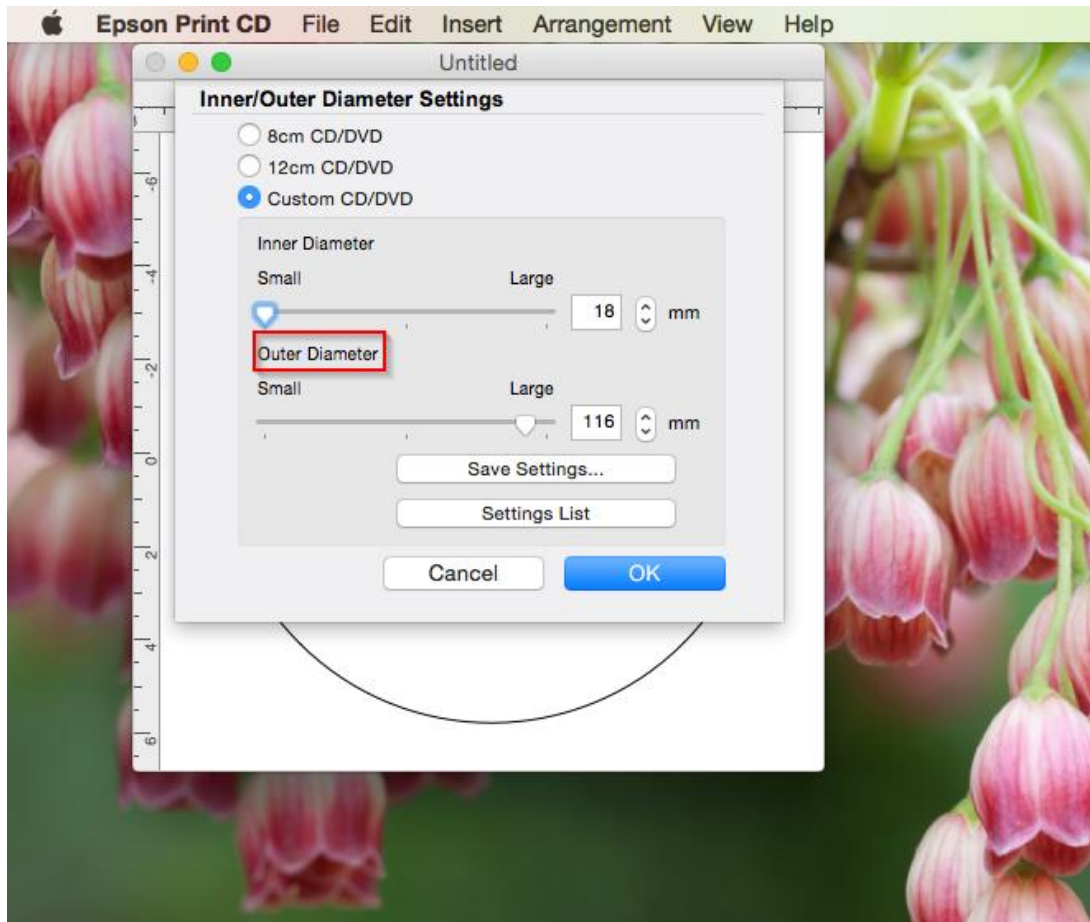


5. ในหน้าต่างนี้จะมีให้เลือกเส้นรอบวงตามประเภทของแผ่น CD แต่ถ้าต้องการปรับขนาดเพิ่มเติมสามารถเลือกไปที่ **Custom CD/DVD** ดังรูป

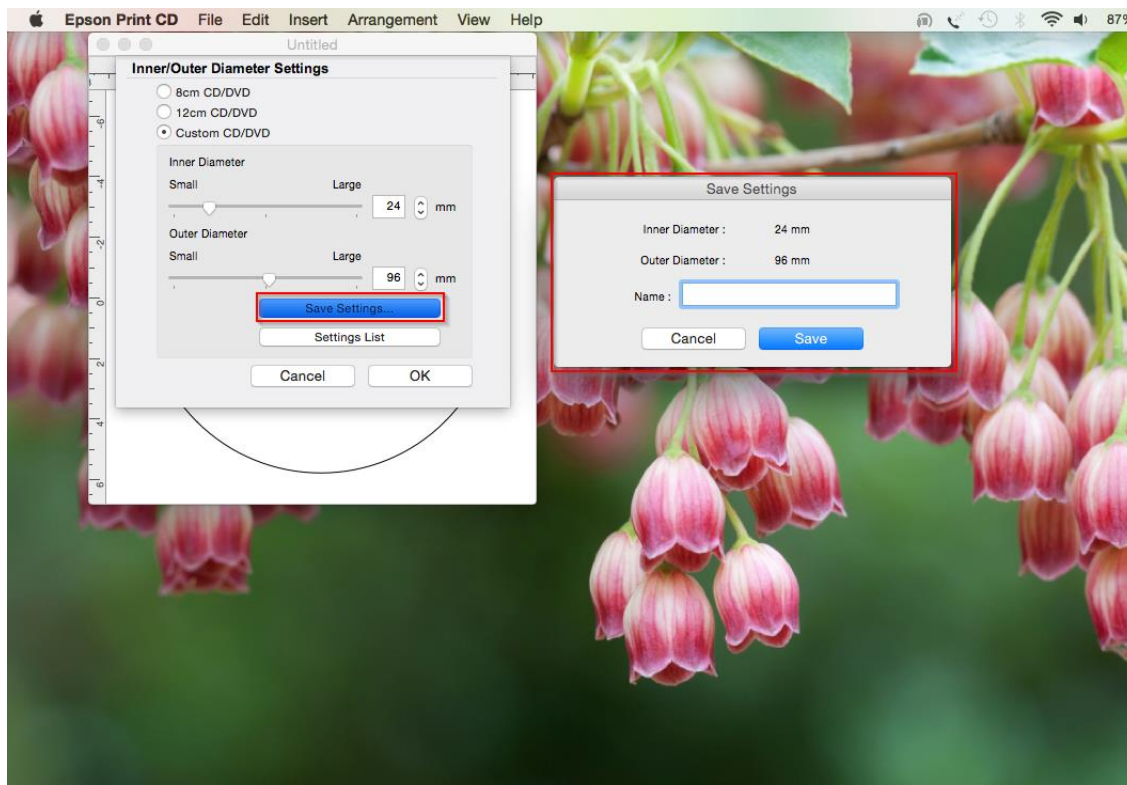
5.1 **Inner Diameter** : เป็นตัวปรับขนาดเส้นรอบวงในของแผ่น CD



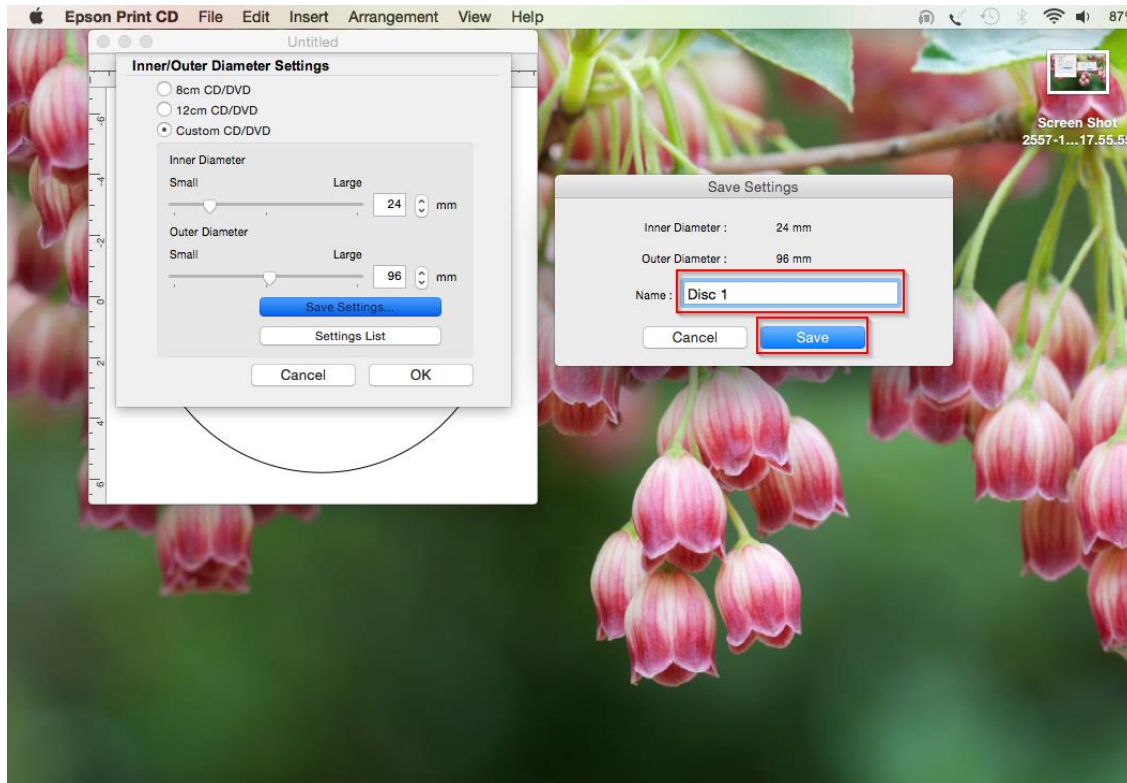
5.2 Outer Diameter : เป็นตัวปรับขนาดเส้นรอบวงนอกของแผ่น CD



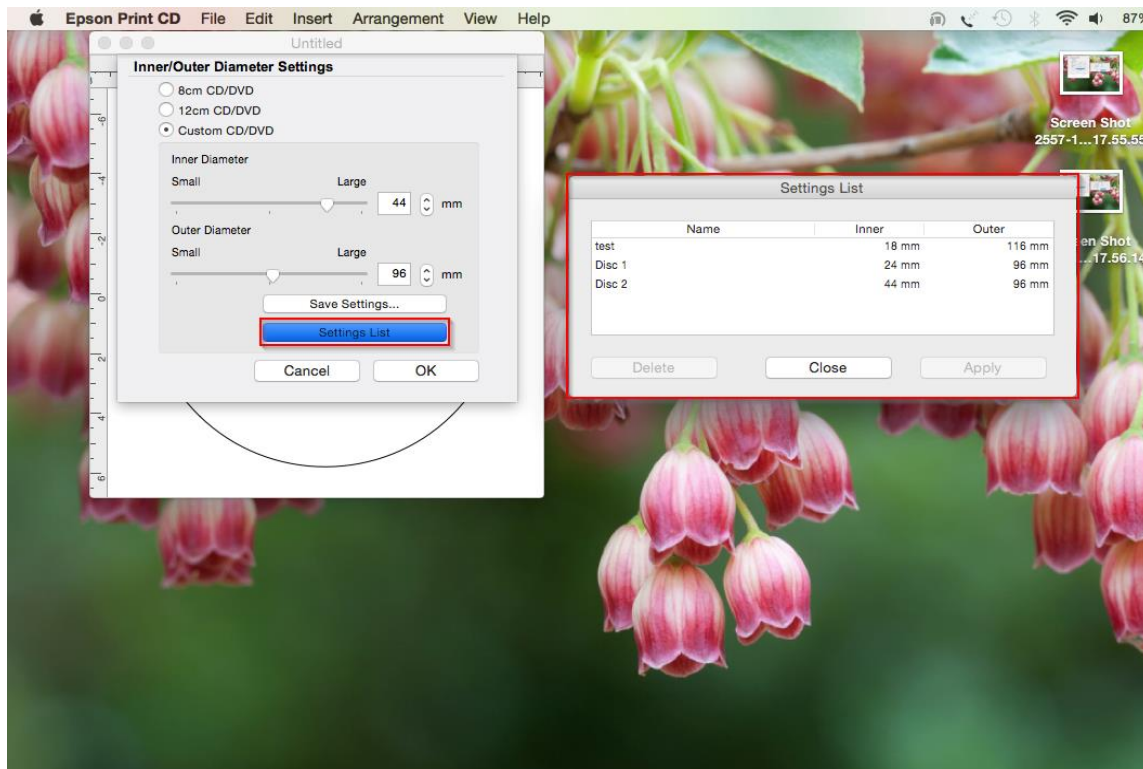
5.3 Save Settings : ลูกค้สามารถบันทึกค่าที่ตั้งไว้ โดยคลิกที่ปุ่ม **Save Settings** ดังรูป



จากนั้นจะปรากฏหน้าต่างให้ใส่ชื่อของค่าที่ต้องการบันทึกและคลิก **Save** เพื่อบันทึกค่า ดังรูป



5.4 **Settings List** : เป็นหัวข้อที่ใช้สำหรับเลือกค่า Inner และ Outer ที่เคยบันทึกค่าเอาไว้ใน Save Settings ดังรูป



หากลูกค้าต้องการเลือกใช้งานรูปแบบ ให้คลิกที่ชื่อของค่าที่ต้องการเลือกแล้วคลิก Apply ดังรูป

