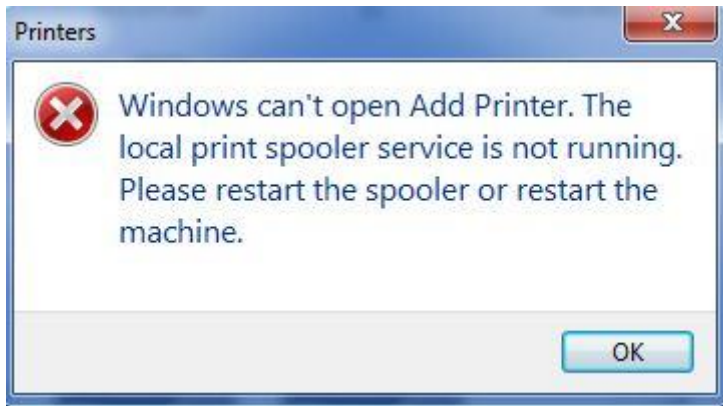


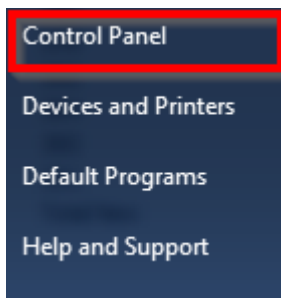
## วิธีการเปิด Service Print Spooler สำหรับ Windows (ทุกรุ่นที่ใช้งานผ่านไดรเวอร์)

เมื่อ Service Print Spooler ถูกปิด หรือ ขึ้นเอนเออร์ ดังรูป

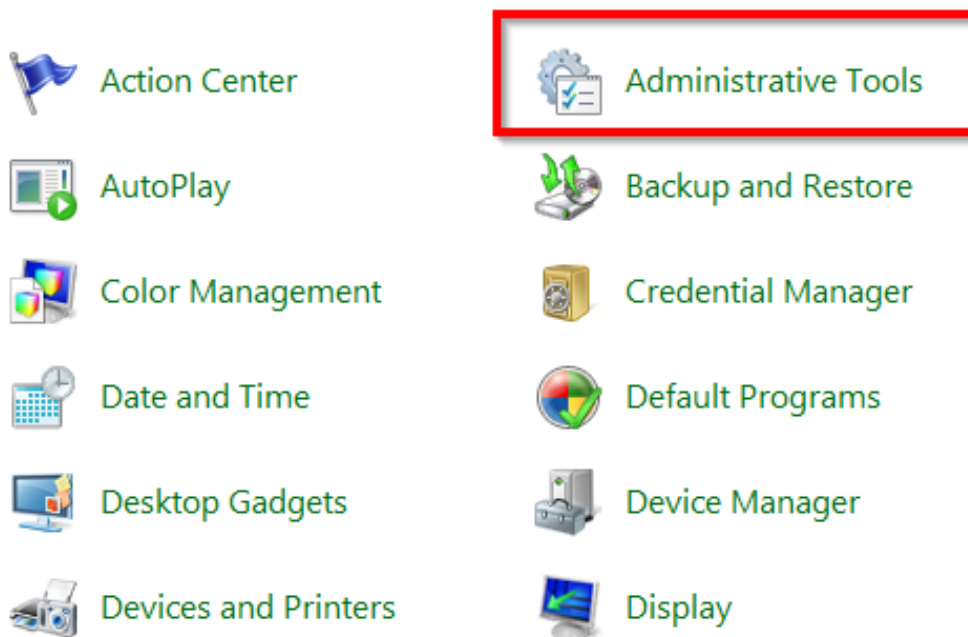


ให้ทำการเปิด Service Print Spooler วิธีการมีดังนี้

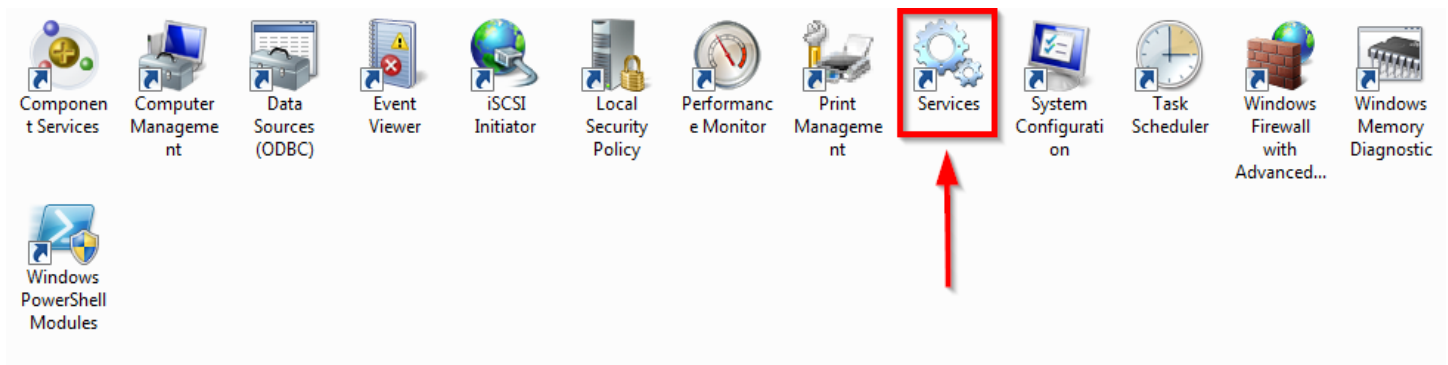
### 1. ไปที่ **Control Panel**



### 2. ไปที่ **Administrative Tools**



### 3. ดับเบิ้ลคลิก **Services**



### 4. ดับเบิ้ลคลิก **Print Spooler**

Services (Local)

**Print Spooler**

[Stop](#) the service  
[Restart](#) the service

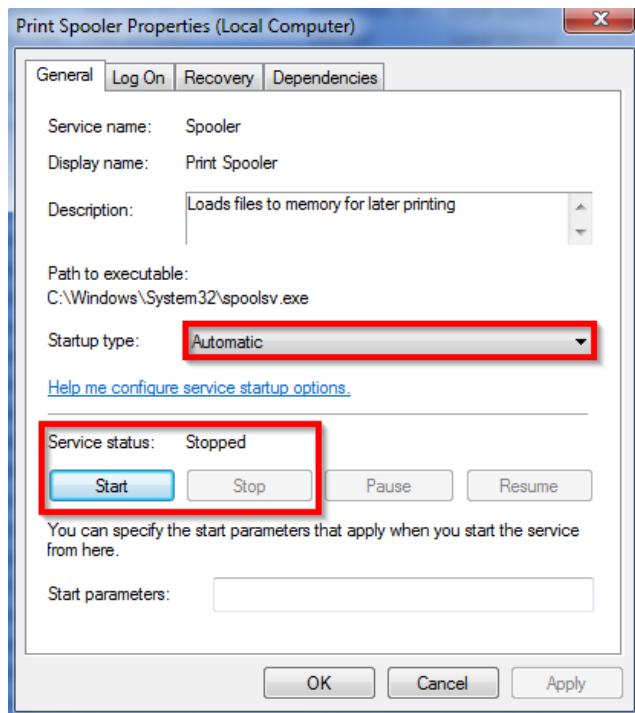
Description:  
Loads files to memory for later printing

Name	Description	Status	Startup Type	Log On As
Parental Controls	This service ...		Manual	Local Service
Peer Name Resolu...	Enables serv...		Manual	Local Service
Peer Networking ...	Enables mul...		Manual	Local Service
Peer Networking I...	Provides ide...		Manual	Local Service
Performance Cou...	Enables rem...		Manual	Local Service
Performance Log...	Performanc...		Manual	Local Service
Plug and Play	Enables a c...	Started	Automatic	Local Syste...
PnP-X IP Bus Enu...	The PnP-X ...	Started	Automatic (D...	Local Syste...
PNRP Machine Na...	This service ...		Manual	Local Service
Pointsec		Started	Automatic	Local Syste...
Pointsec Service S...		Started	Automatic	Local Syste...
Portable Device E...	Enforces gr...		Manual	Local Syste...
Power	Manages p...	Started	Automatic	Local Syste...
<b>Print Spooler</b>	<b>Loads files t...</b>	<b>Started</b>	<b>Automatic</b>	<b>Local Syste...</b>
Problem Reports a...	This service ...		Manual	Local Syste...
Program Compati...	This service ...	Started	Automatic	Local Syste...
Protected Storage	Provides pr...	Started	Manual	Local Syste...
Quality Windows ...	Quality Win...		Manual	Local Service
Remote Access A...	Creates a co...		Manual	Local Syste...
Remote Access C...	Manages di...		Manual	Local Syste...

A red arrow points from the left towards the 'Print Spooler' row in the table, which is highlighted with a red border.

## 5. เลือก **Startup type** เป็น **Automatic**

และ **Service status** ถ้าเป็น **Stopped** อยู่ ให้ทำการเปิด โดยกดปุ่ม **Start**



## 6. **Service status** จะเป็น **Started** ดังรูป แล้วคลิก **OK** หลังจากนั้นให้ลองใช้งานหรือ ติดตั้งไดรเวอร์ใหม่อีกครั้ง

