

## วิธีการปรับลักษณะงานพิมพ์ (Quality) สำหรับ Windows\_Driver Printer Inkjet Series ใหม่ (เช่น L110,L210,L350,ME-101,ME-301)

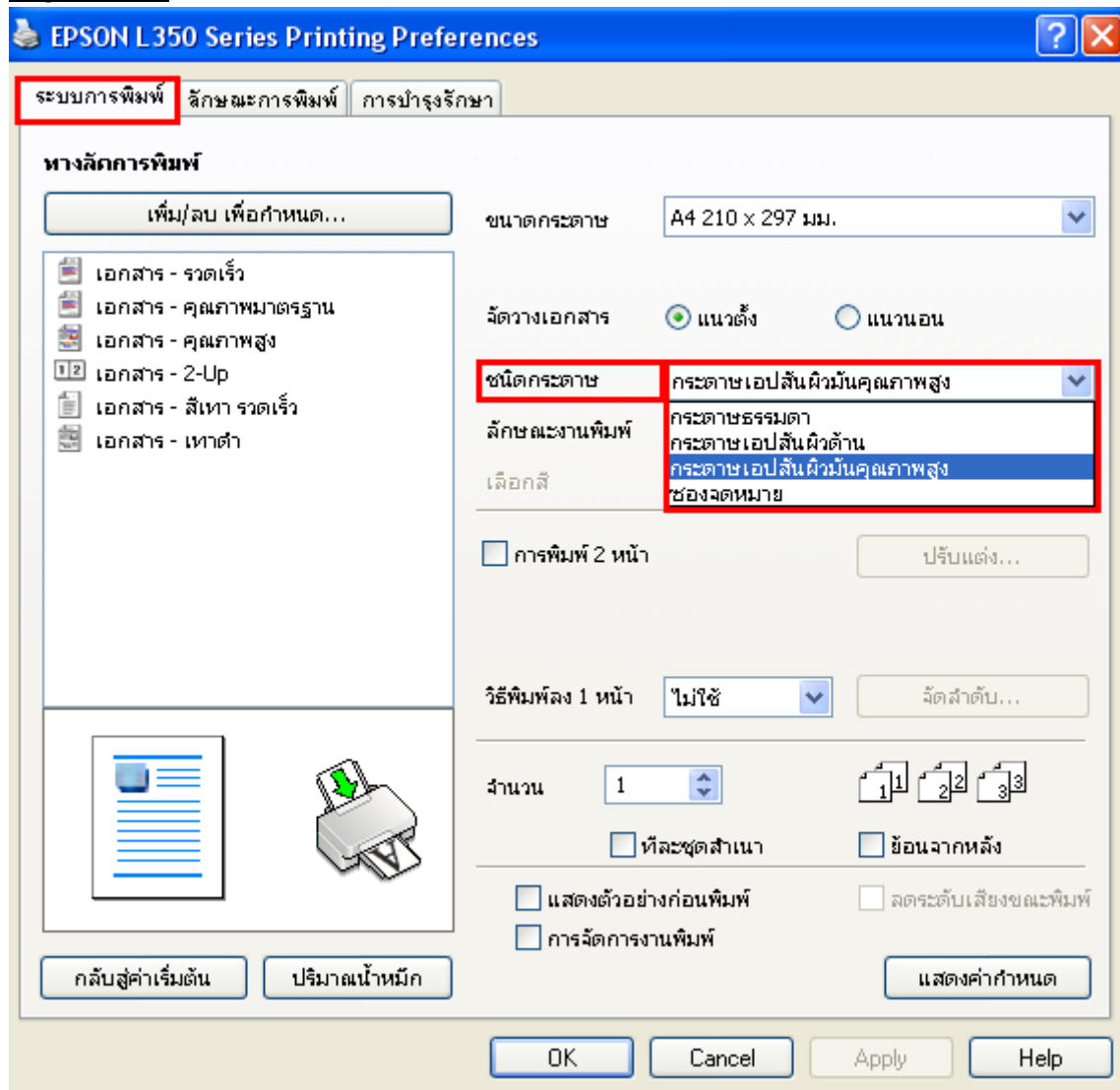
- \*วิธีการปรับลักษณะงานพิมพ์ (Quality) ให้ดีขึ้น เหมาะสำหรับการพิมพ์ไฟล์งานเกี่ยวกับรูปภาพ หรือ เน้นคุณภาพงานพิมพ์ให้ดีขึ้นค่ะ
- \*กรณีทดสอบการพิมพ์ (Nozzle Check) แล้วผลการทดสอบปกติ ให้มาปรับหัวข้อนี้เพิ่มเติมค่ะ

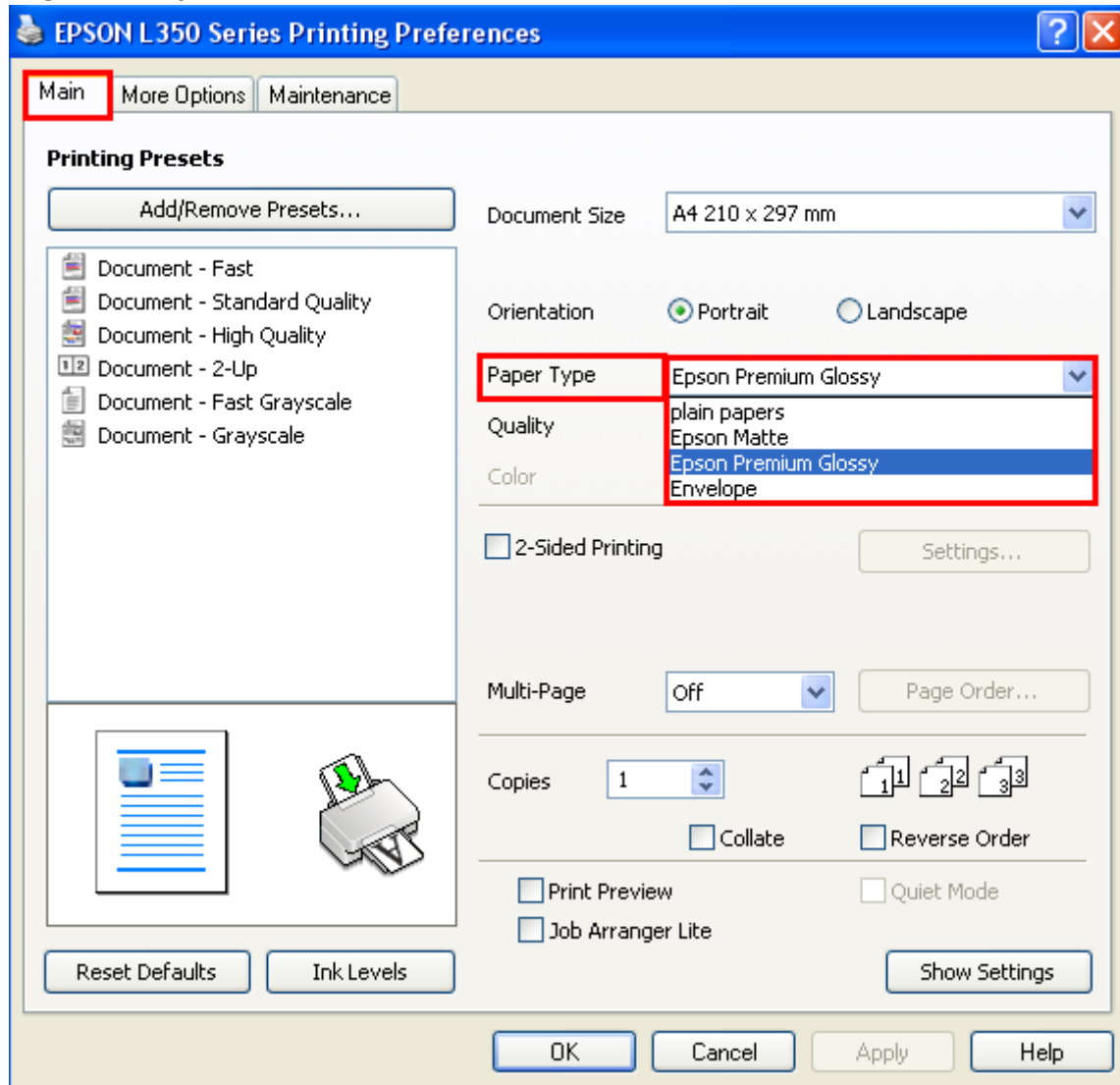
1. กดปุ่ม **Start** ที่คอมพิวเตอร์ / หาหัวข้อ **Control Panel / Printers and Faxes (WinXP) , Devices and Printers (Win7)** หรือ ปรับที่โปรแกรมก่อนจะพิมพ์งาน

2. คลิกขวาที่เครื่องพิมพ์ แล้วเลือก **Printing Preferences**

3. เลือกที่ ระบบการพิมพ์ / เลือก **ชนิดกระดาษ** ให้ตรงกับที่ใช้งาน

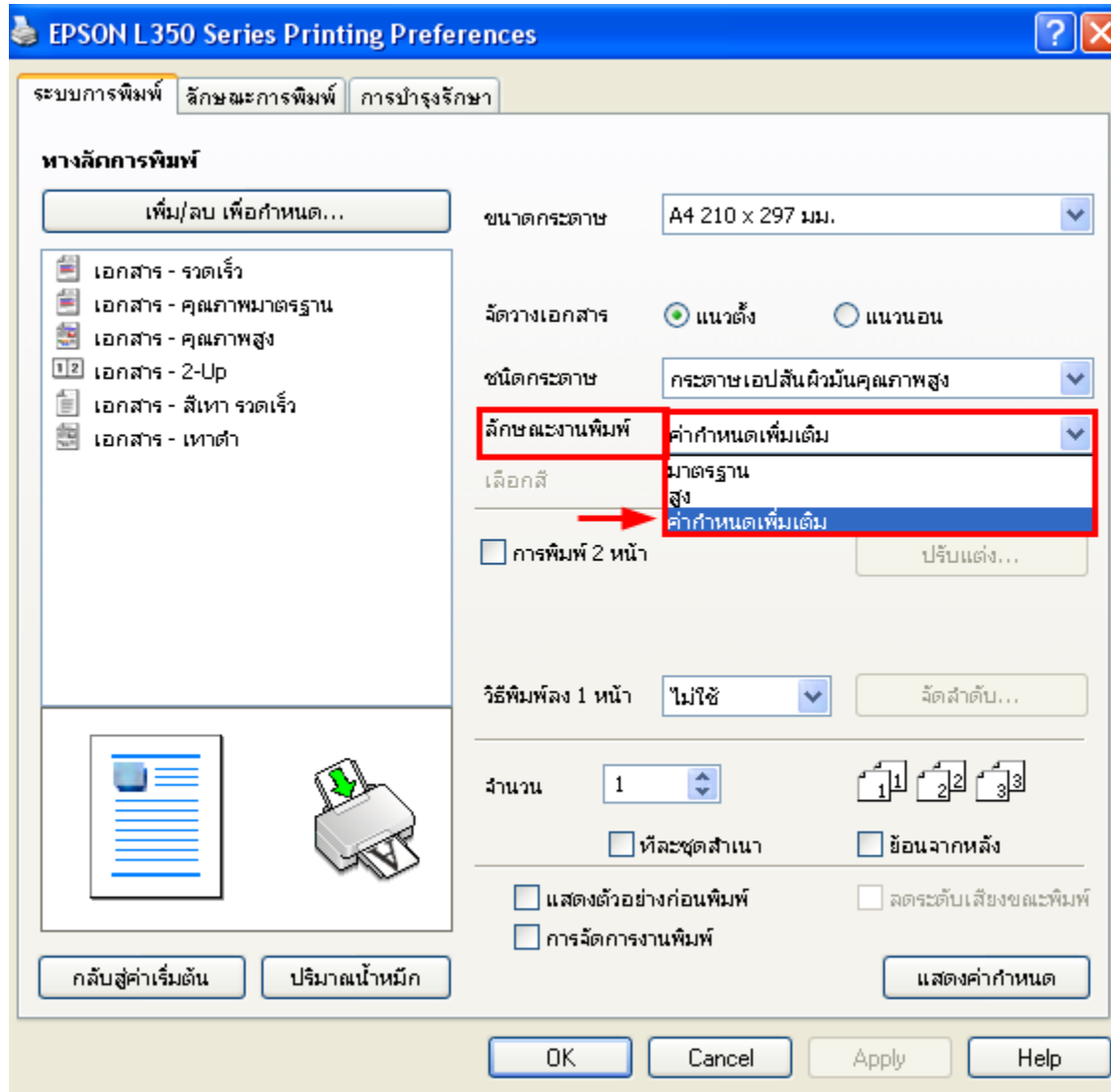
### เมนูภาษาไทย

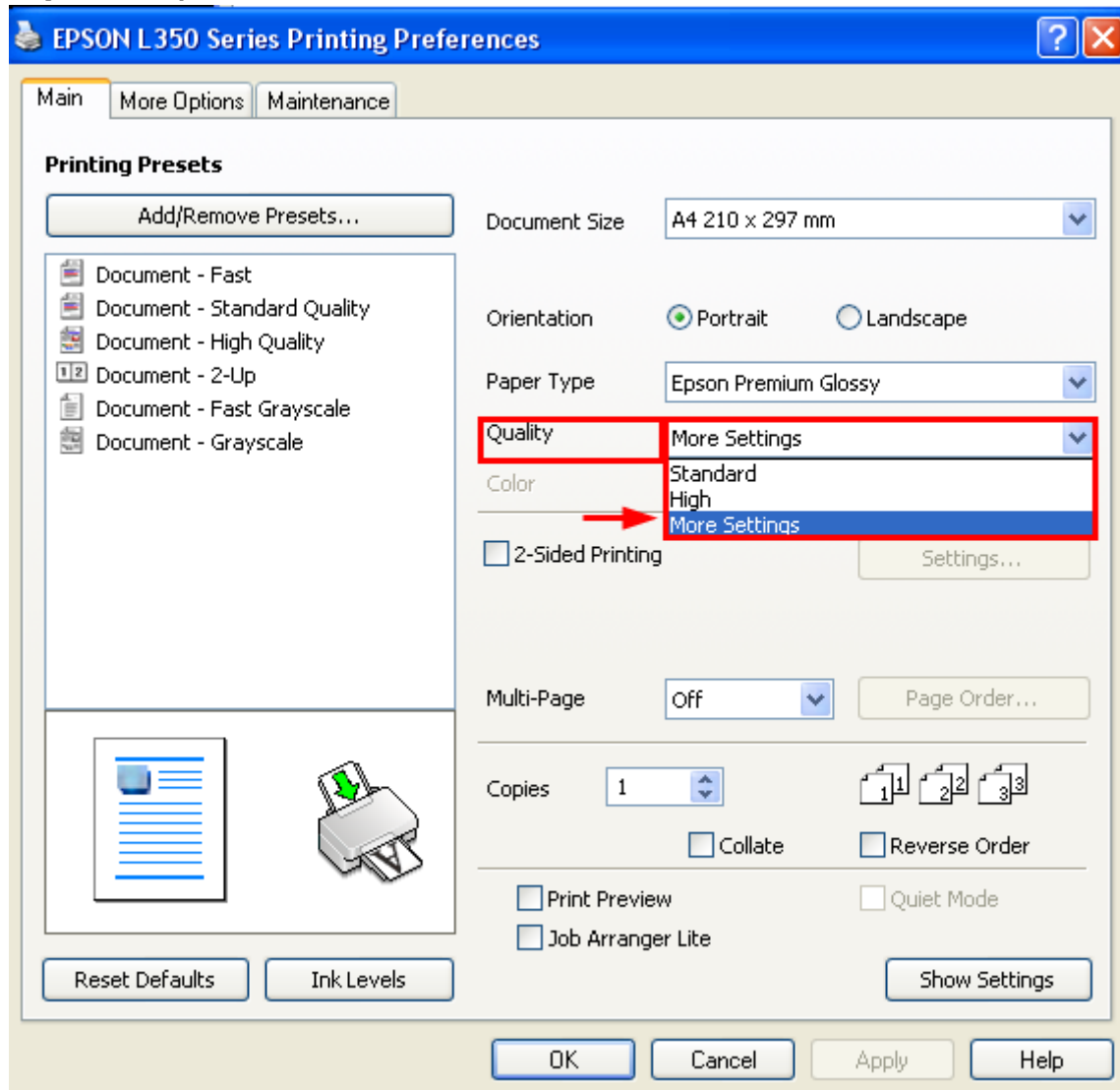




#### 4.เลือก ลักษณะงานพิมพ์ (Quality) ให้เลือกเป็น ค่ากำหนดเพิ่มเติม (More Settings)

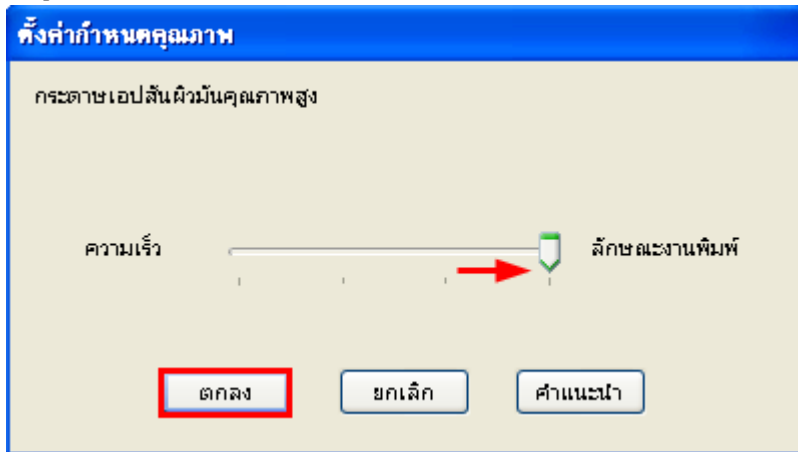
#### เมนูภาษาไทย





5.ปรับลูกศรไปด้านขวาสุด ที่ ลักษณะงานพิมพ์ (Quality) หลังจากนั้นกดปุ่ม ตกลง (OK)

#### เมนูภาษาไทย



#### เมนูภาษาอังกฤษ

