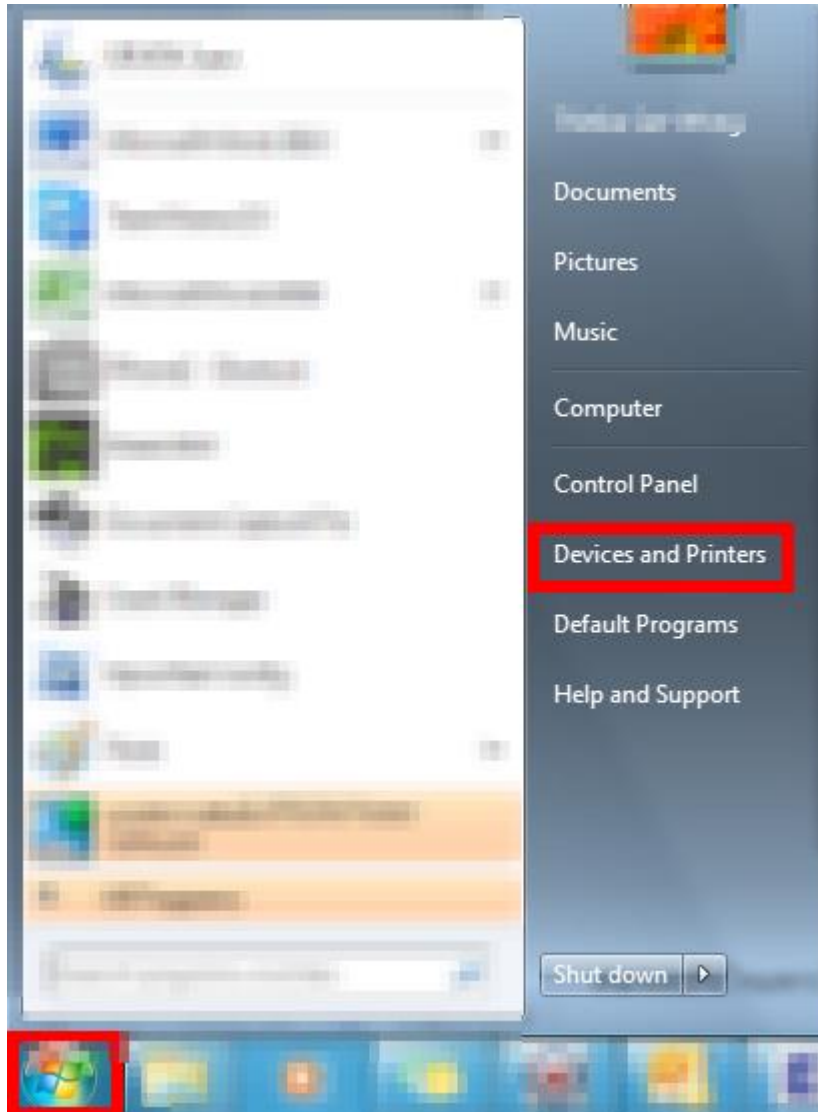


วิธีการปรับคุณภาพลักษณะงานพิมพ์ (Quality) สำหรับ Windows_Driver Printer Inkjet Series เก่า

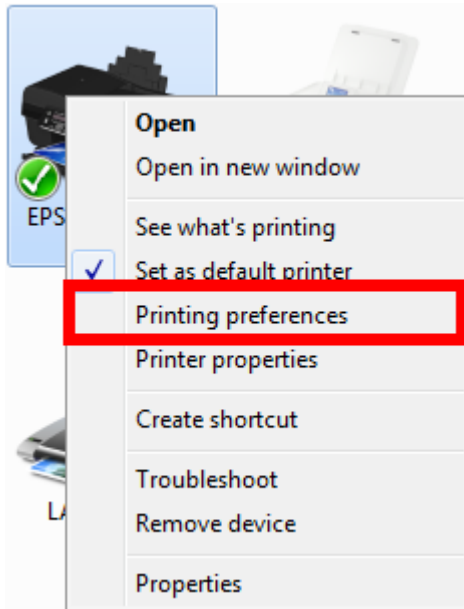
****กรณีทดสอบการพิมพ์ (Nozzle Check) แล้วผลการทดสอบปกติ ให้มาปรับหัวข้อนี้เพิ่มเติมค่ะ**

การปรับลักษณะงานพิมพ์ (Quality) เหมาะสำหรับการพิมพ์ไฟล์งานเกี่ยวกับรูปภาพ หรือ ต้องการปรับคุณภาพงานพิมพ์ให้ดีขึ้น

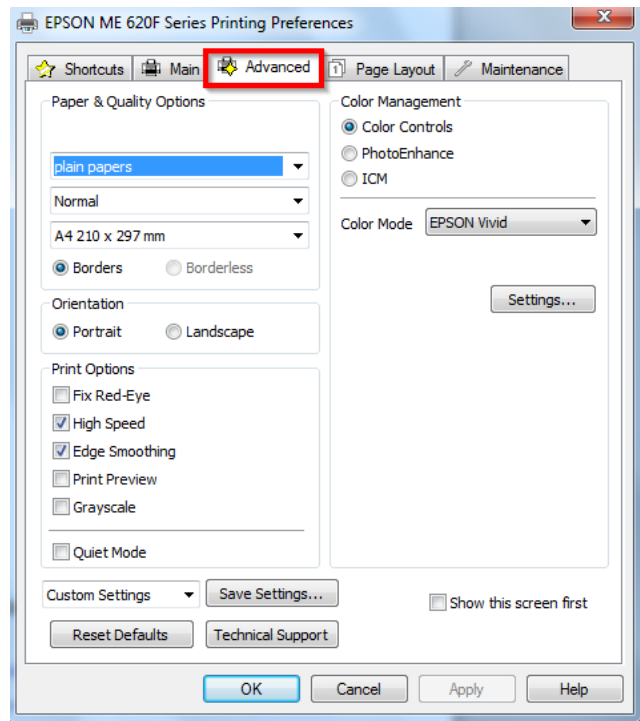
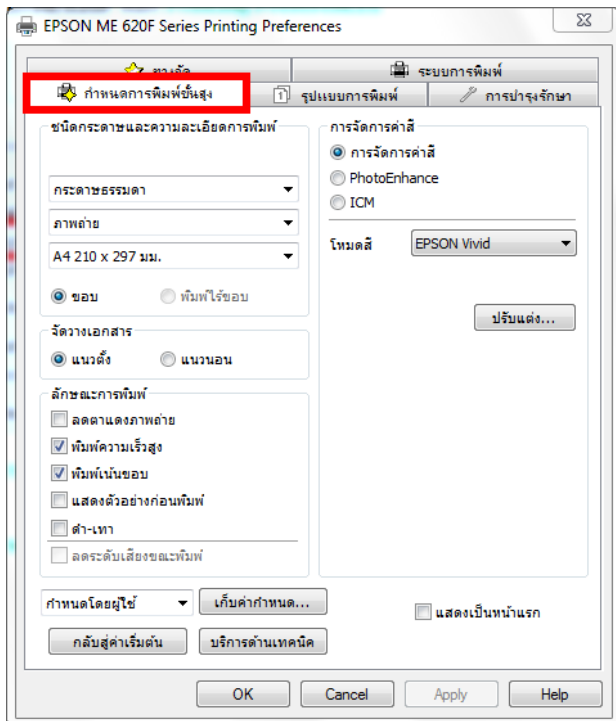
1. คลิก **Start** เลือกไปที่ **Devices and Printers**



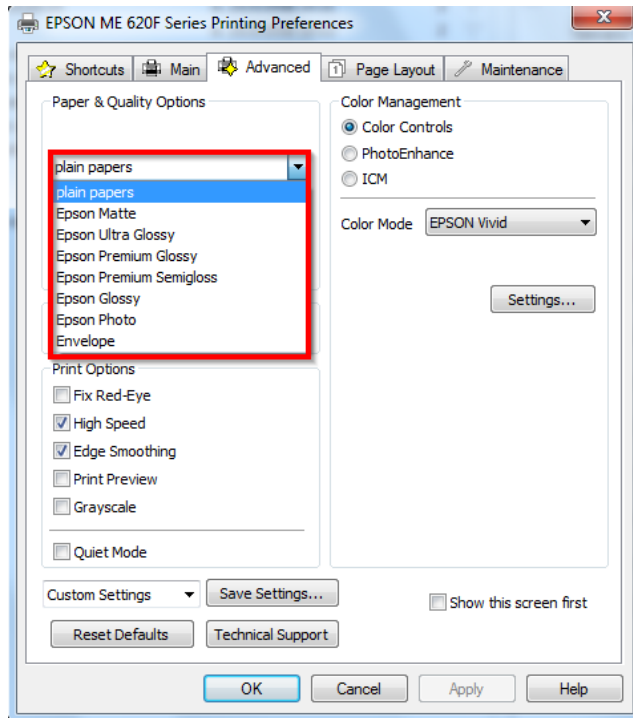
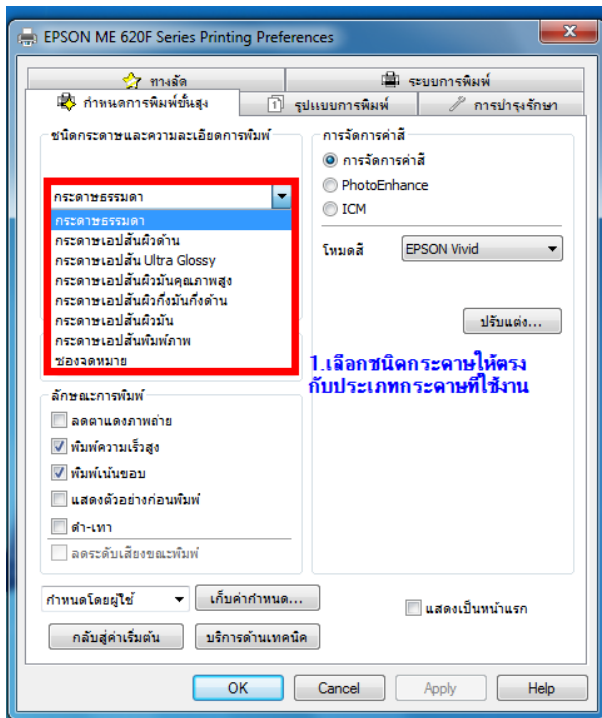
2. คลิกขวาที่ไดรเวอร์เครื่องพิมพ์ (ตัวอย่างในที่นี้ คือ ME620F) คลิก **Printing Preferences**



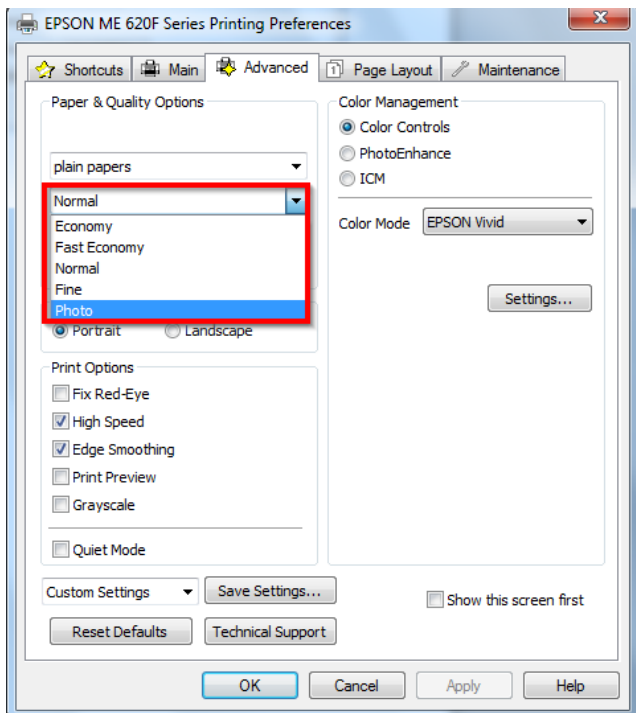
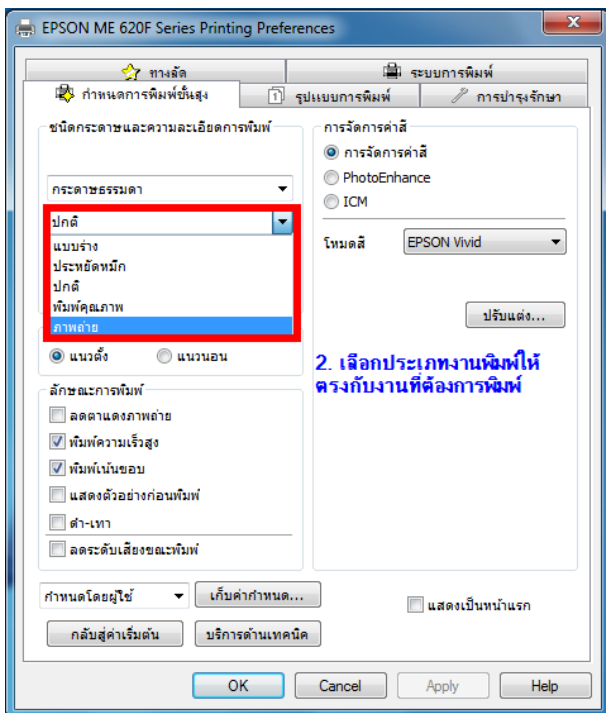
3. คลิก **กำหนดการพิมพ์ขั้นสูง (Advanced)**



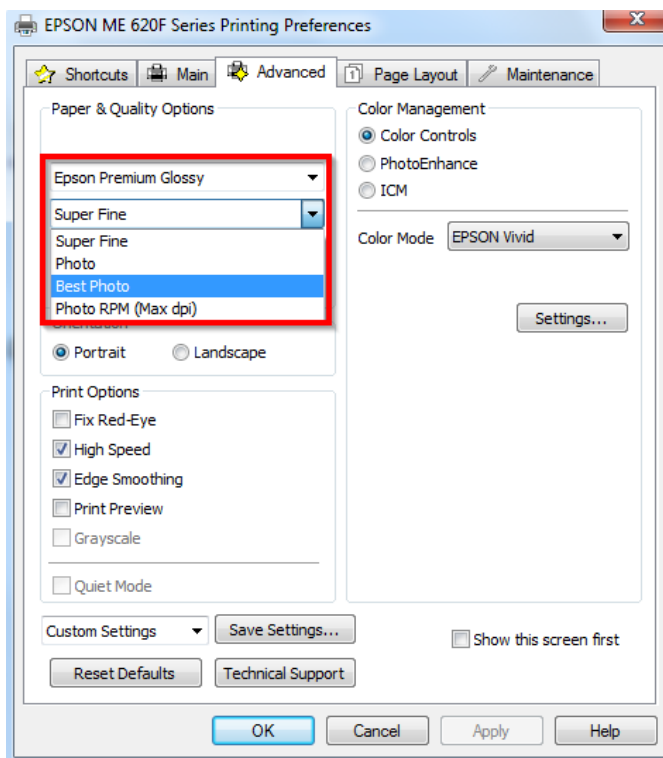
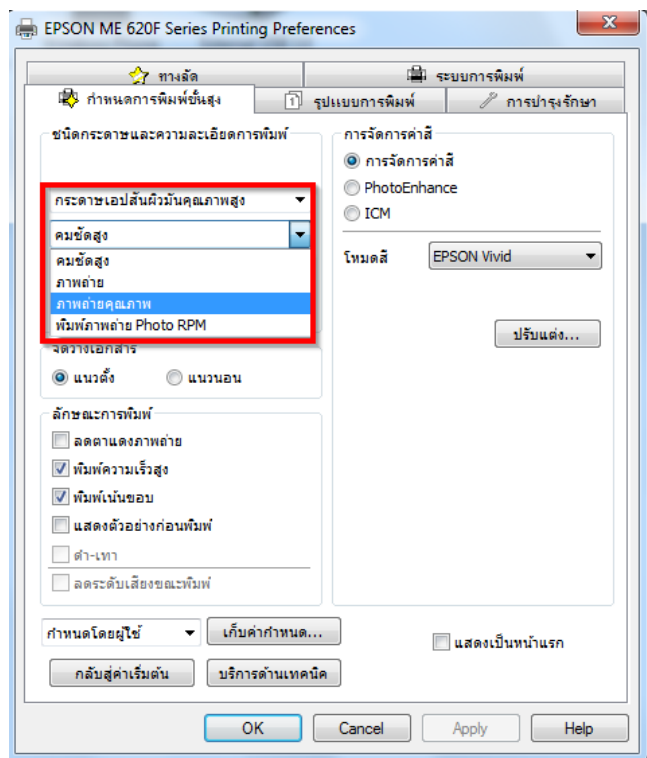
4. คลิก **กระดาษธรรมดา (plain papers)** เพื่อทำการ **เลือกชนิดกระดาษให้ตรงกับประเภทกระดาษที่ใช้งาน**



5. คลิก **ปกติ (Normal)** เพื่อทำการ **เลือกคุณลักษณะงานพิมพ์** หากพิมพ์งานที่เป็น **รูปภาพ บน กระดาษธรรมดา (Plain Papers)** ให้เลือก **ภาพถ่าย (Photo)**



หากพิมพ์งานที่เป็น **รูปภาพ** บน **กระดาษผิวมันคุณภาพสูง (Premium Glossy)** ให้เลือก **ภาพถ่ายคุณภาพ (Best Photo)** หรือ **พิมพ์ภาพถ่าย Photo RPM <Photo RPM (Max dpi) >**



6. **คลิก OK** เพื่อบันทึกการตั้งค่า

