

## วิธีการติดตั้งไดรเวอร์แบบ Wi-Fi สำหรับคอมพิวเตอร์เครื่องถัดไป (Windows) รุ่นที่รองรับ Wi-Fi เช่น L355,WF-3521,L555,ME-301,WF-2538

หมายเหตุ : กรณีที่เครื่องพิมพ์ติดตั้ง Wi-Fi เรียบร้อยแล้ว และต้องการติดตั้งกับคอมพิวเตอร์เครื่องถัดไป

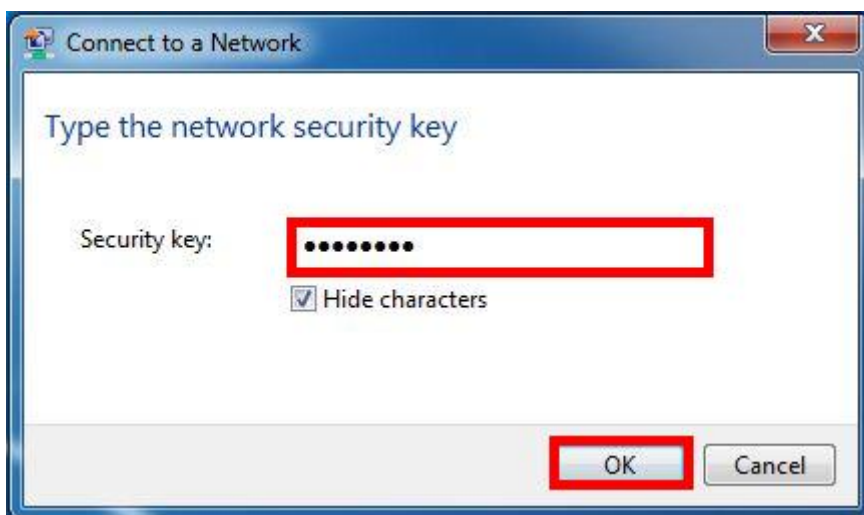
### วิธีการติดตั้งไดรเวอร์

#### 1. Connect Wireless ที่เครื่องคอมพิวเตอร์ กับ Router หรือ Access Point

คลิกขวาที่ไอคอน  ด้านล่างขวาจอคอมพิวเตอร์ และเลือกชื่อ **Wi-Fi** ที่เครื่องพิมพ์เชื่อมต่อ คลิก **Connect**



จะมีหน้าต่างให้ใส่ **Password** Wi-Fi หลังจากนั้น คลิก **OK**



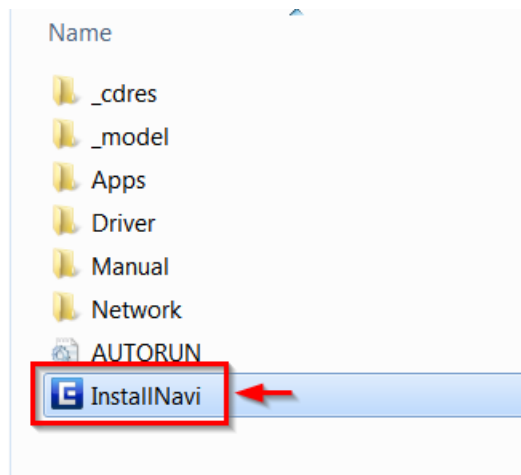
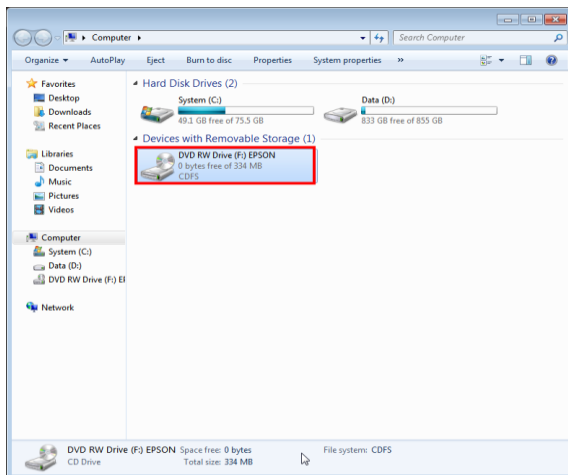
## 2. วิธีการติดตั้งไดรเวอร์และเช็ต Network

หมายเหตุ: สำหรับการติดตั้งแบบ Network ต้องติดตั้งจากแผ่นซีดีไดรเวอร์เท่านั้น

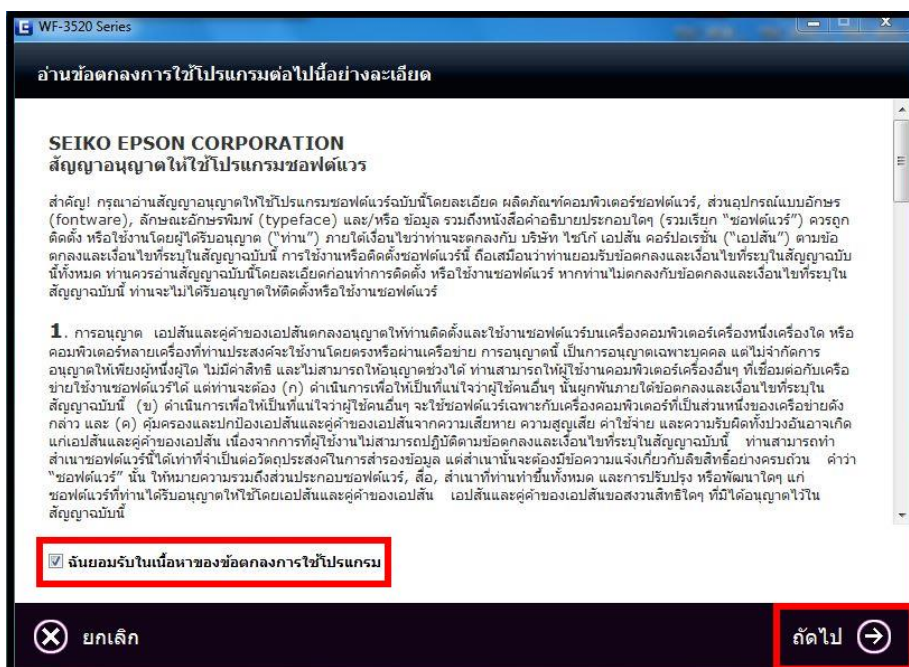
### 1. ใส่แผ่นไดรเวอร์



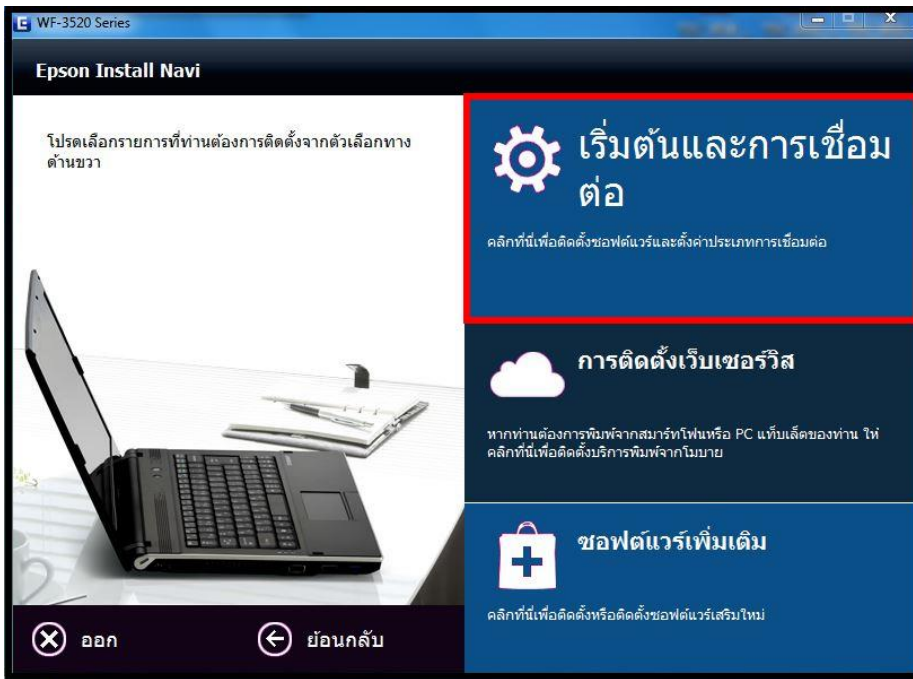
### 2. ดับเบิลคลิกที่ไดรฟ์ซีดี Epson เพื่อเริ่มการติดตั้ง หรือ คลิกขวาที่ไดรฟ์ซีดี Epson เลือก Open และดับเบิลคลิกเลือก InstallNavi



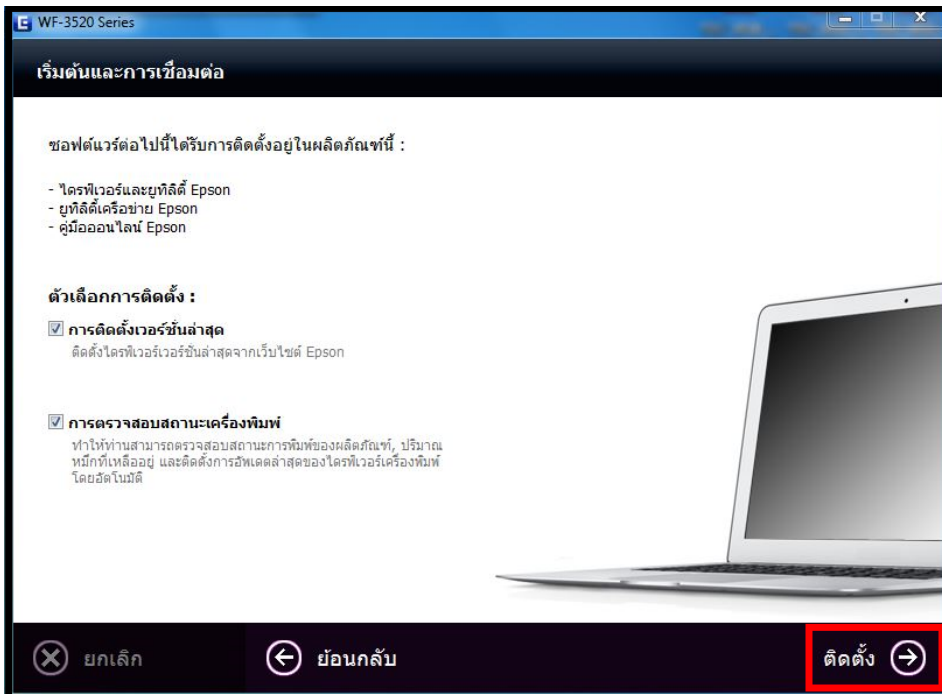
### 3. คลิกที่ ฉันยอมรับในเนื้อหาของข้อตกลงการใช้โปรแกรม คลิก ถัดไป



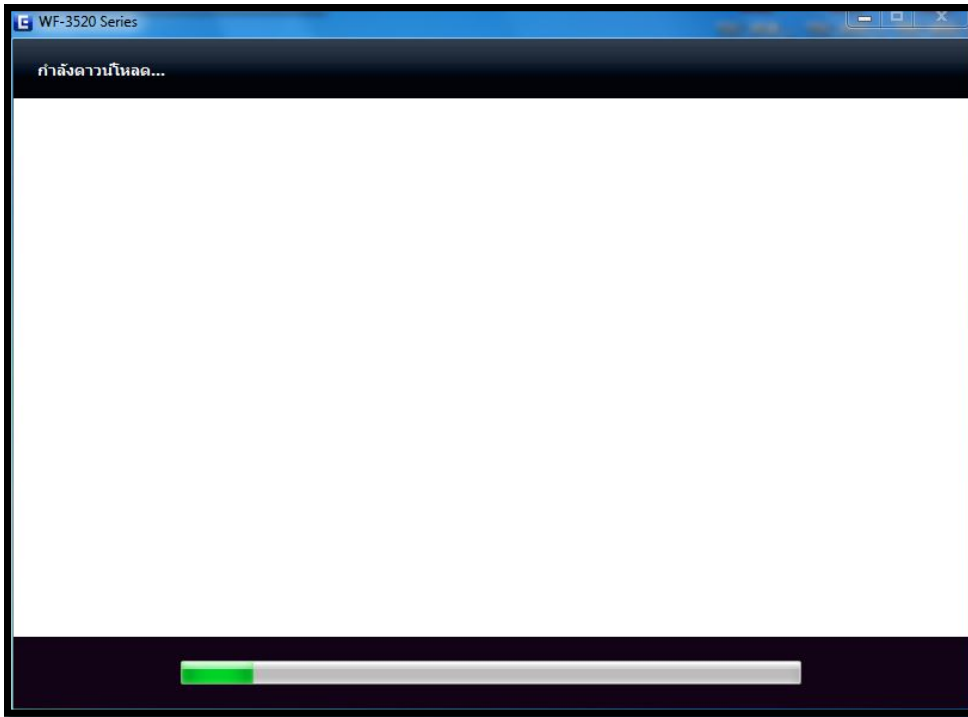
#### 4.คลิก เริ่มต้นและการเชื่อมต่อ



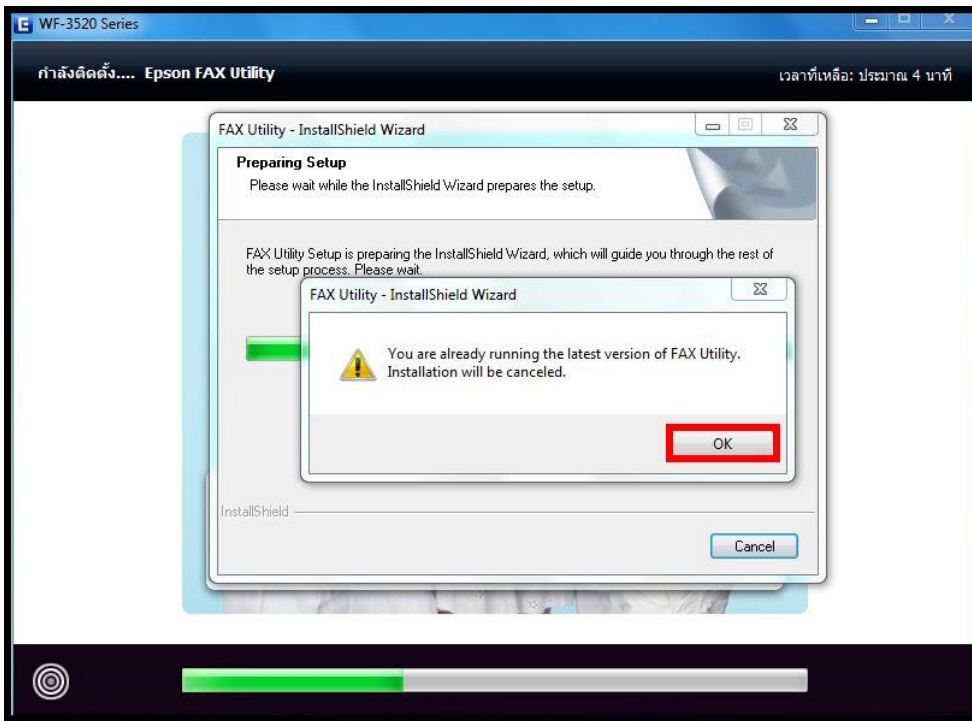
#### 5.คลิก ติดตั้ง



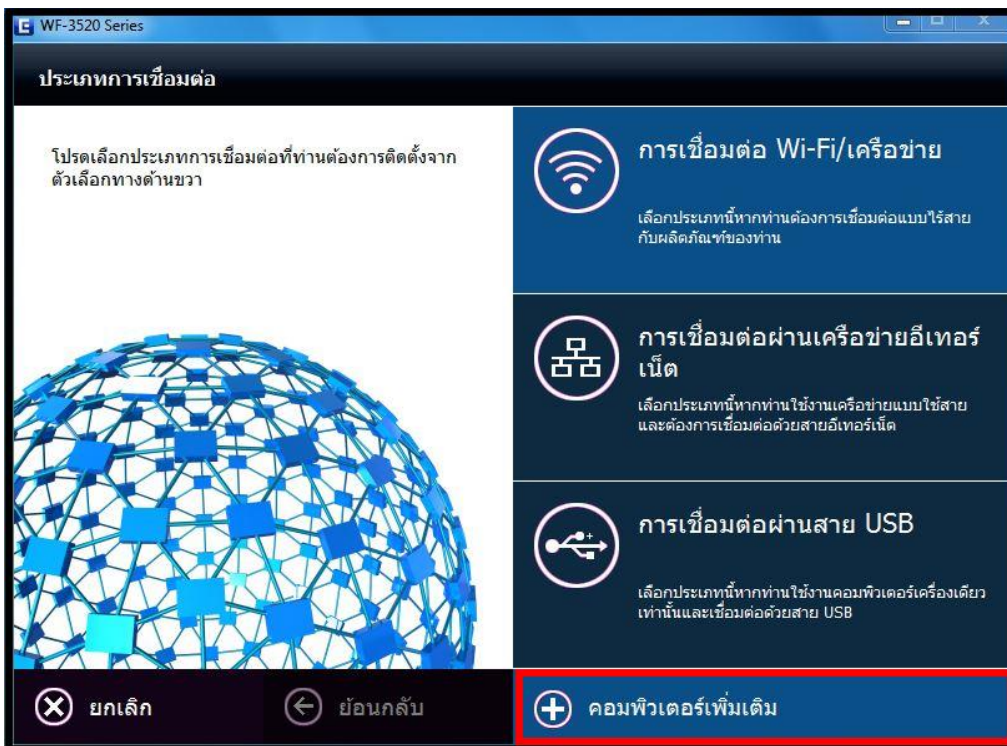
## 6. เครื่องจะเริ่มทำการติดตั้งไดรเวอร์



## 7.คลิก **OK** เพื่อปิดข้อความ (ถ้ามี)

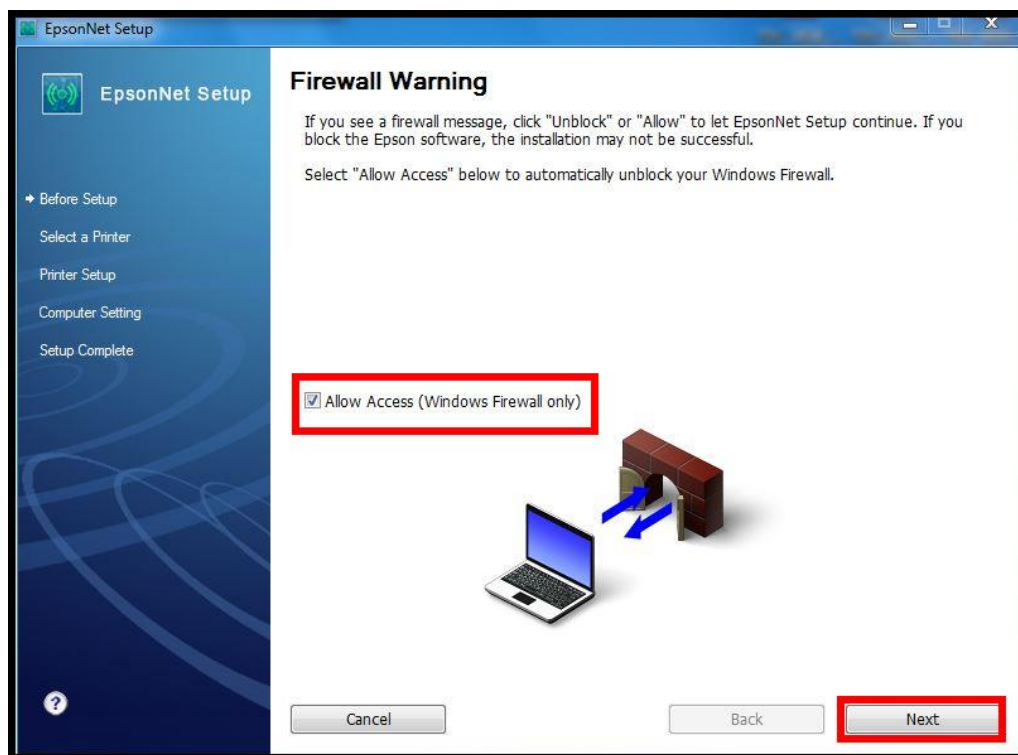


## 8.เลือก **คอมพิวเตอร์เพิ่มเติม**

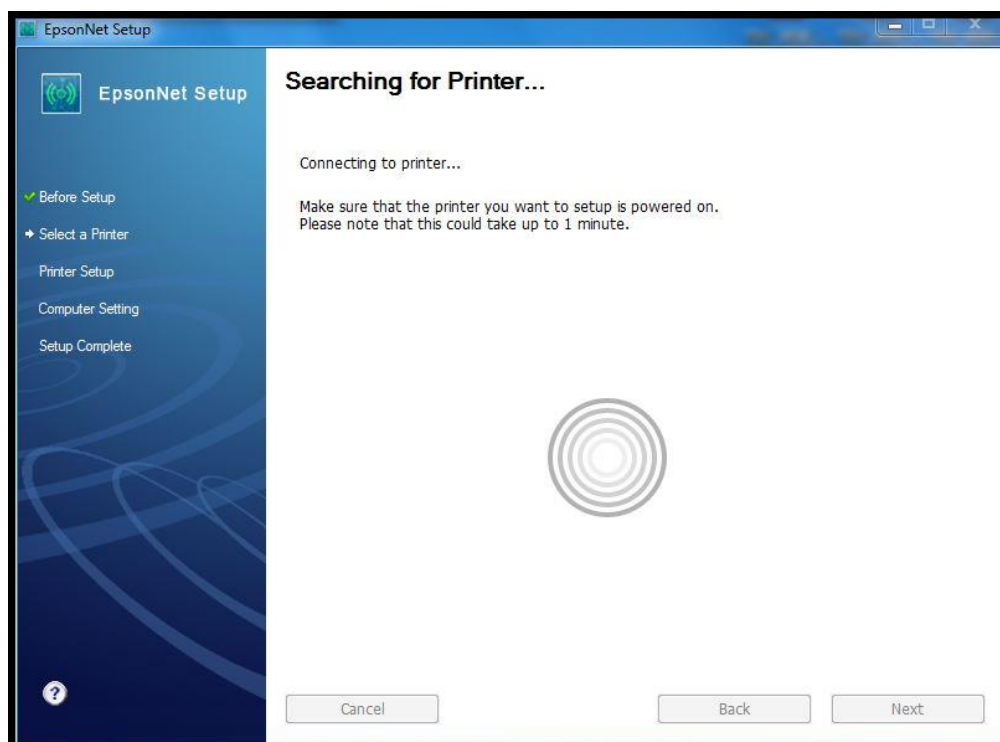




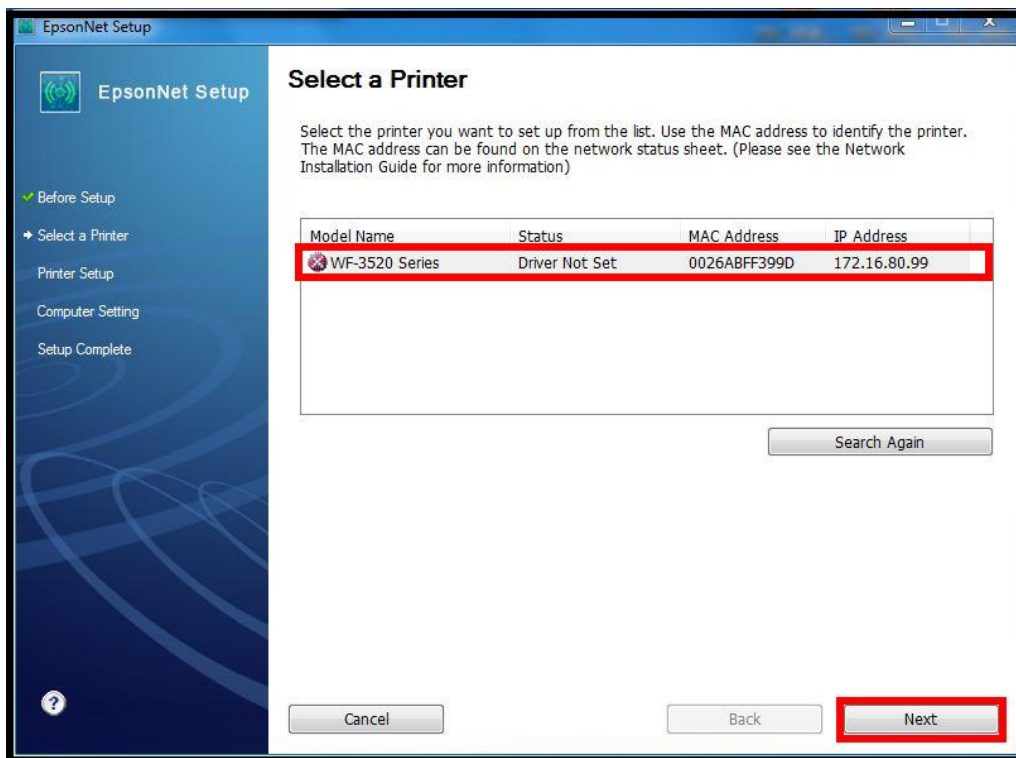
9. จะปรากฏหน้าต่าง **Firewall Warning** เลือก **Allow Access (Windows Firewall only)** คลิก **Next**



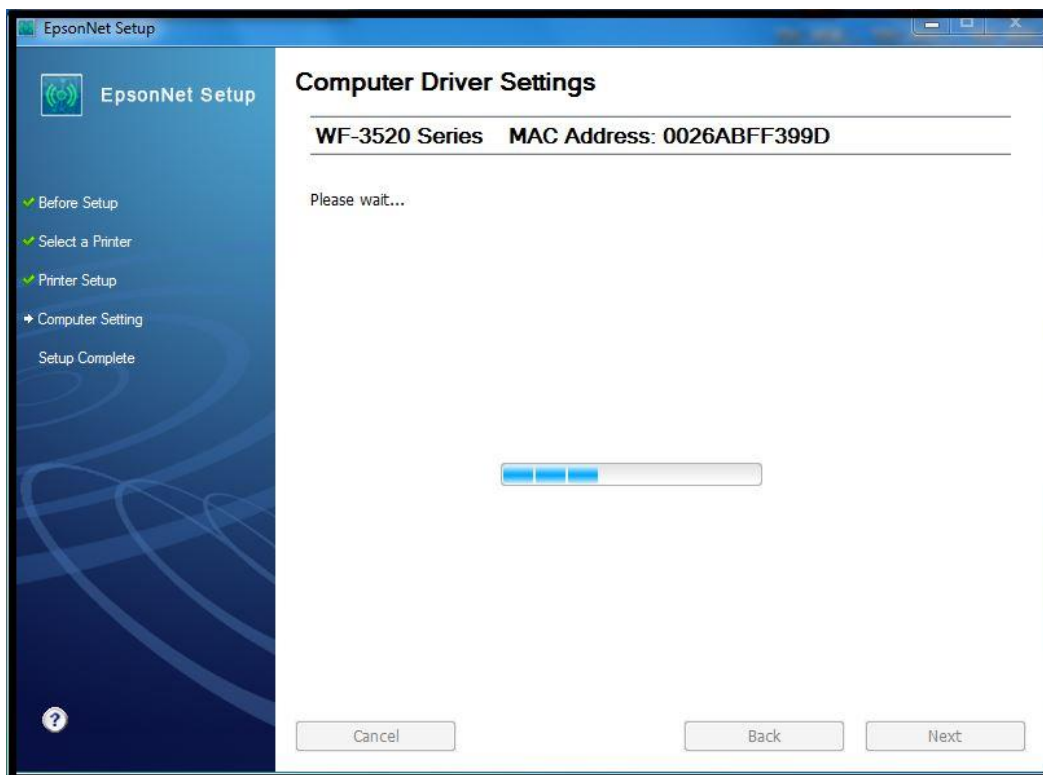
10. จะปรากฏหน้าต่างค้นหาเครื่องพิมพ์เอปสัน ที่อยู่ในวงเน็ตเวิร์กเดียวกัน



11. จะปรากฏชื่อเครื่องพิมพ์เอปสัน ที่อยู่ในวงเน็ตเวิร์กเดียวกัน เลือกชื่อเครื่องพิมพ์ที่ต้องการ คลิก **Next**



12. จะปรากฏหน้าต่างกำลังติดตั้งไดรเวอร์



13. จะปรากฏหน้าต่างติดตั้งไดรเวอร์เสร็จสมบูรณ์ คลิก **Finish**

