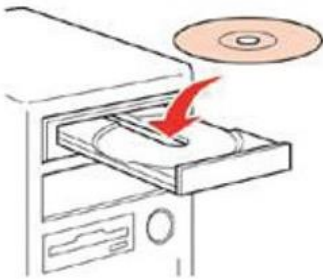


วิธีการติดตั้งไดรเวอร์เครื่องพิมพ์ รุ่น WF-7611 เชื่อมต่อแบบ USB สำหรับ Windows

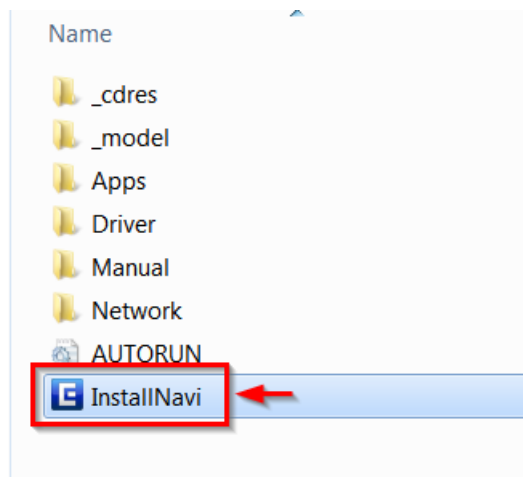
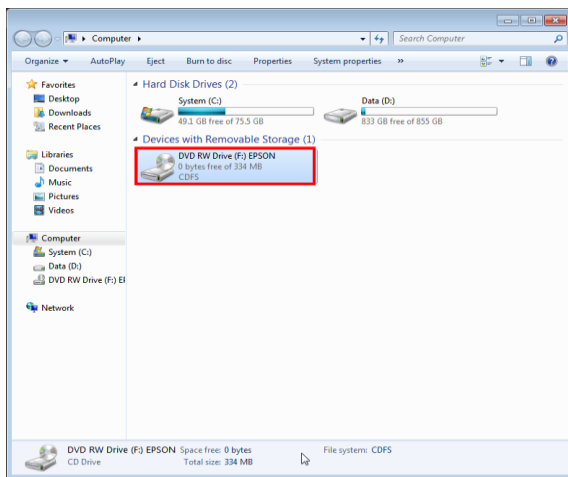


คำเตือน : ห้ามต่อสาย USB จนกว่าจะได้รับคำแนะนำให้เชื่อมต่อในขั้นตอนการติดตั้งไดรเวอร์

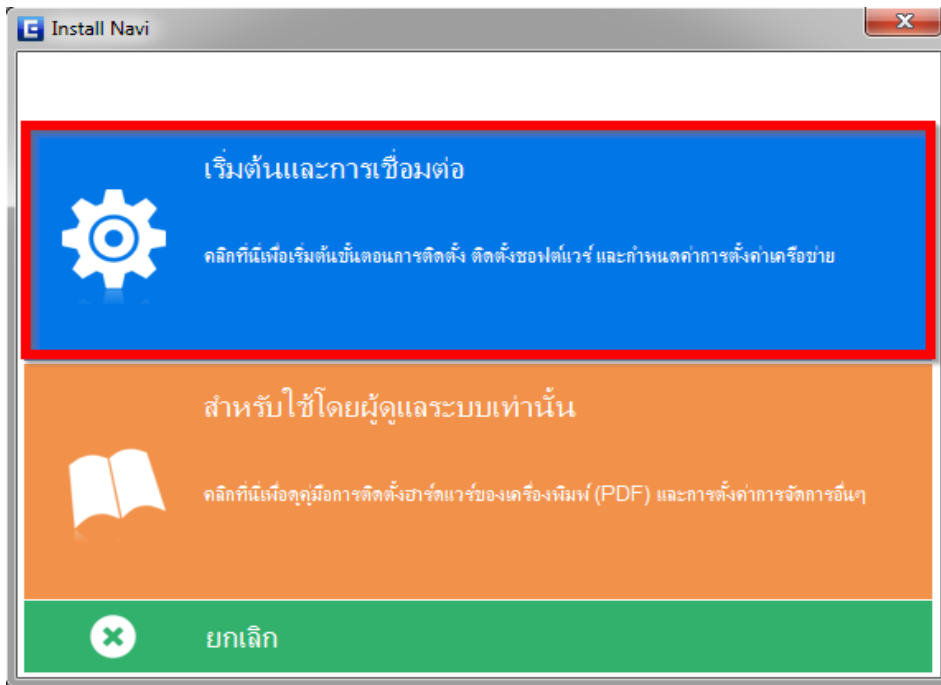
1. ใส่แผ่นไดรเวอร์



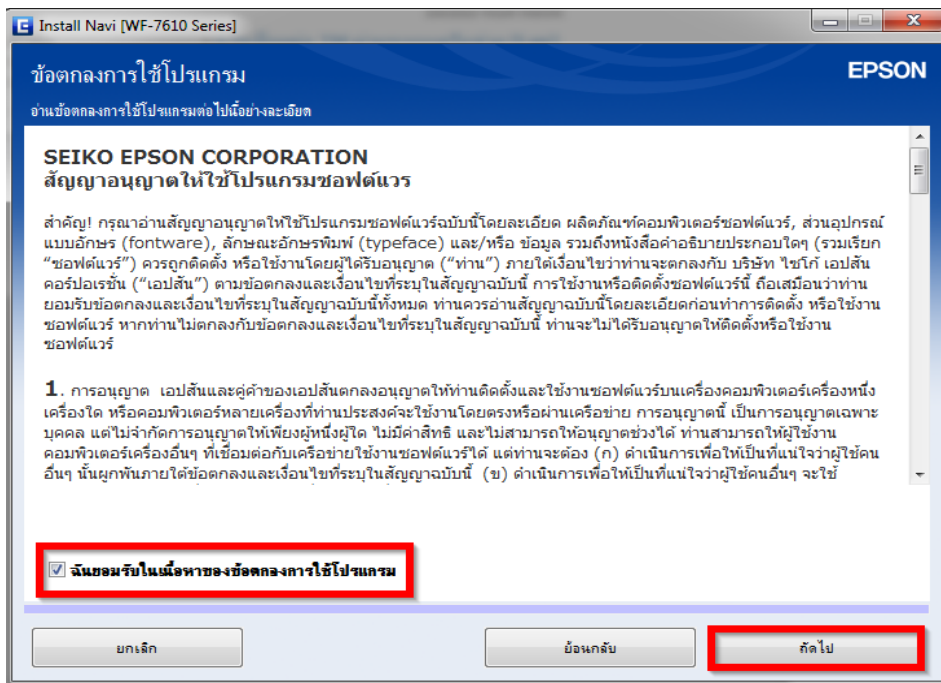
2. ดับเบิลคลิกไดรฟ์ซีดี Epson เพื่อเริ่มการติดตั้ง หรือ คลิกขวาที่ไดรฟ์ซีดี Epson เลือก Open และดับเบิลคลิกเลือก **InstallNavi**



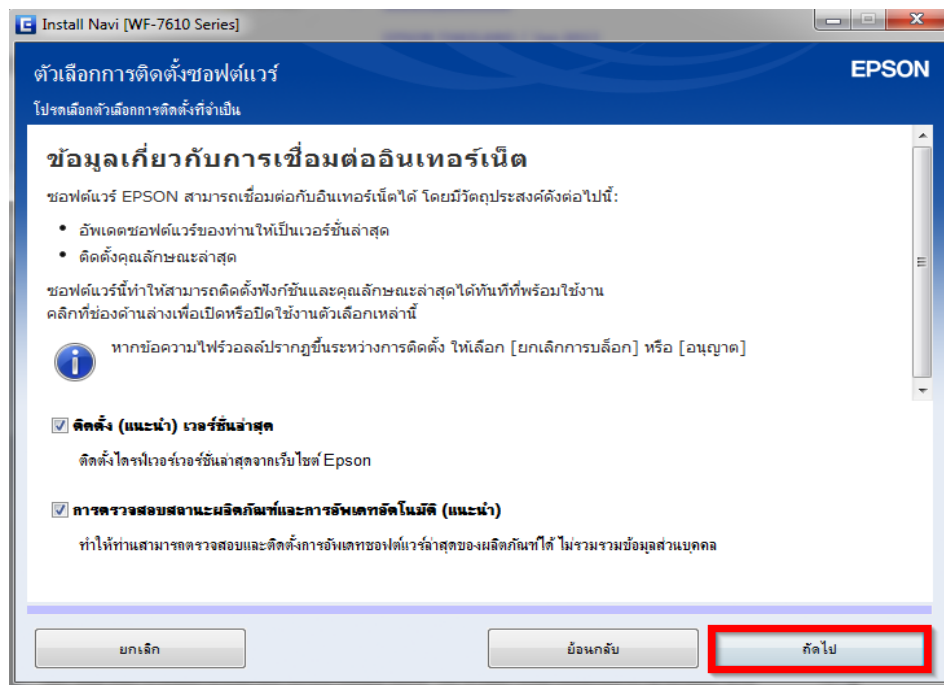
3.คลิกที่ เริ่มต้นและการเชื่อมต่อ



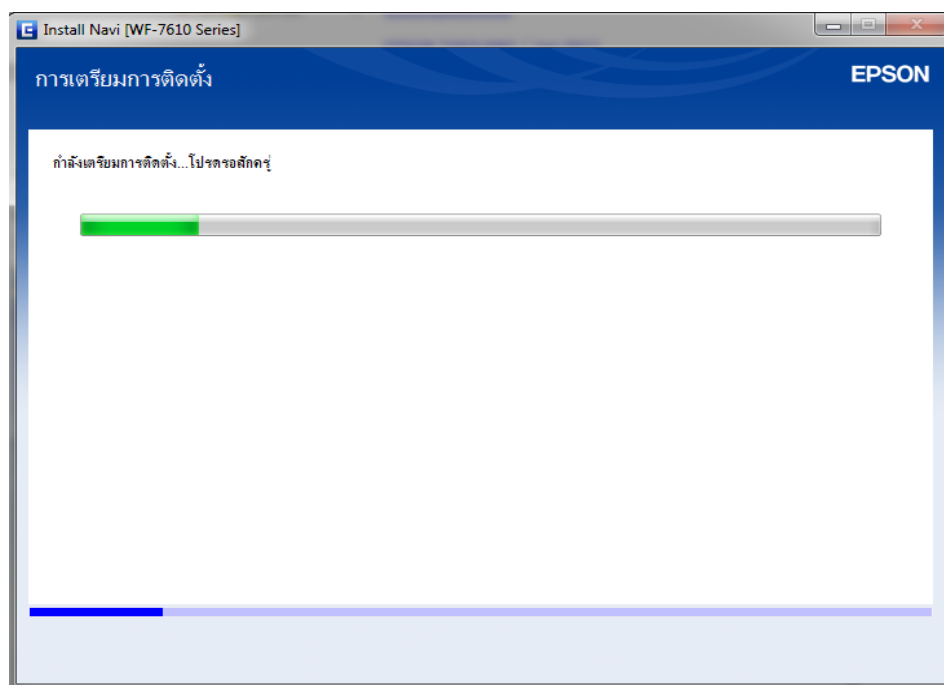
4.คลิกที่ ฉันยอมรับในเนื้อหาของข้อตกลงการใช้โปรแกรม จากนั้นคลิก ถัดไป



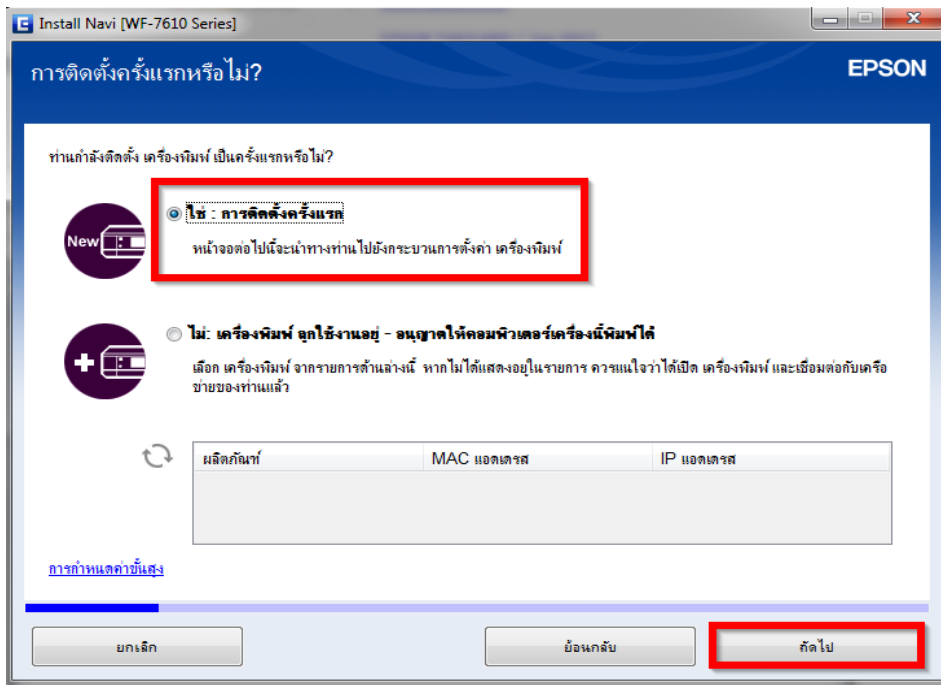
5.คลิก ถัดไป



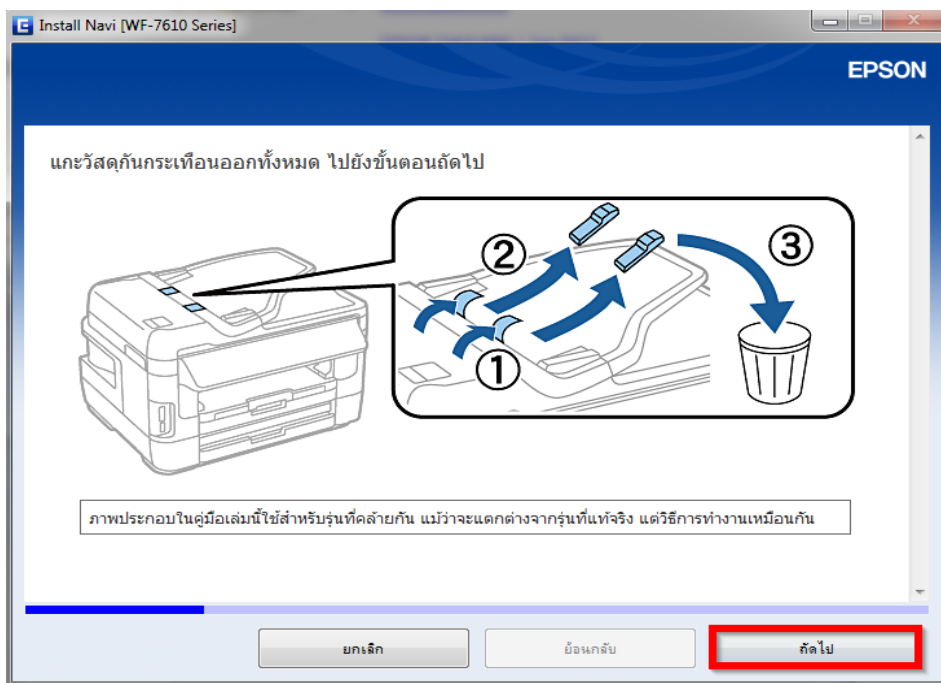
6. จะปรากฏหน้าต่างดังรูป



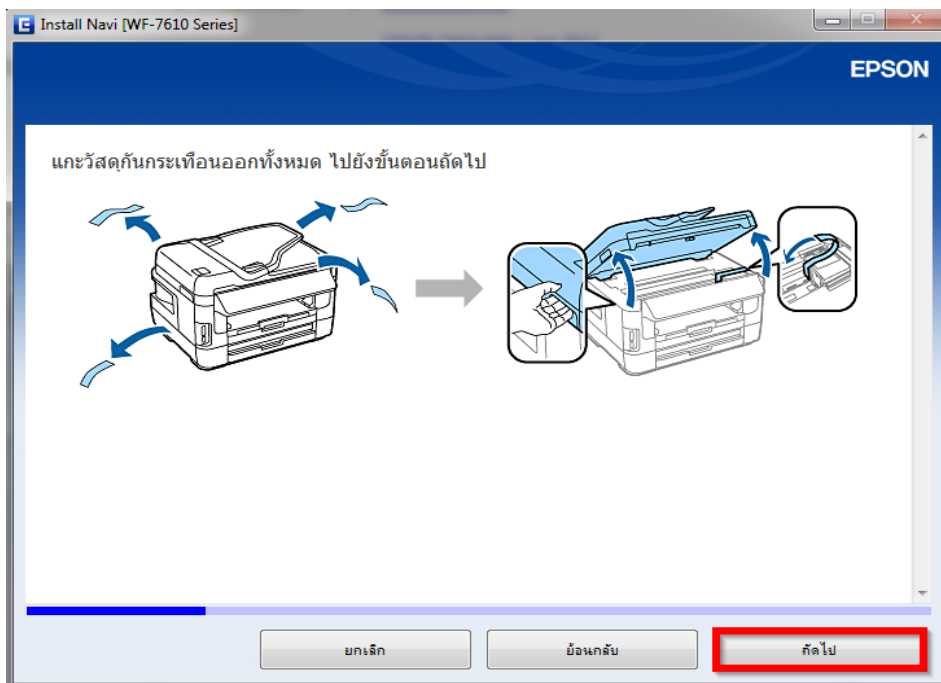
7.คลิก **ใช่** : การติดตั้งครั้งแรก และ คลิก **ถัดไป**



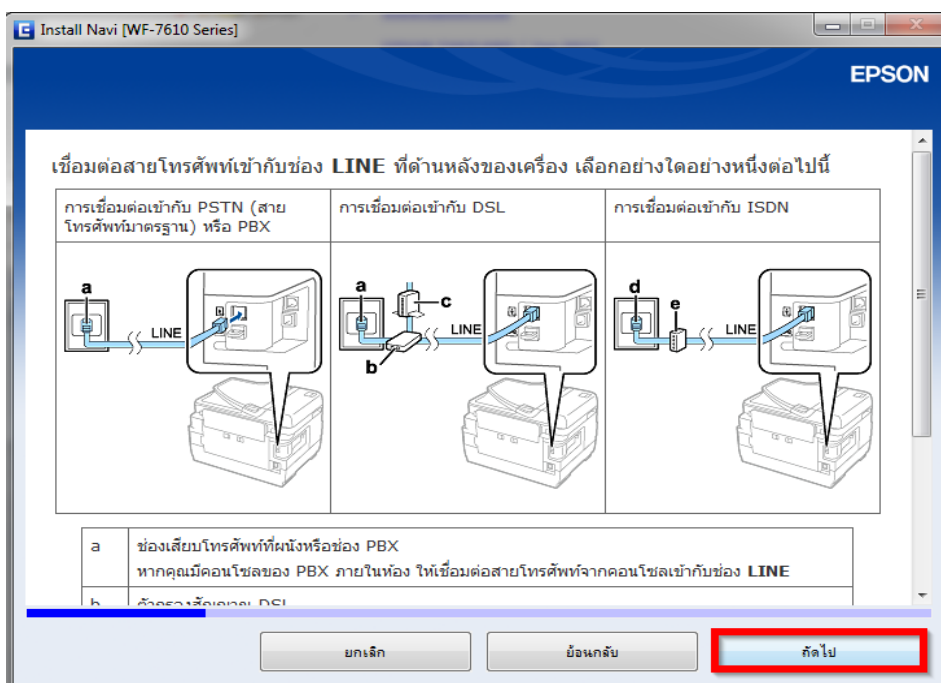
8.ทำตามคำแนะนำ ดังรูป หลังจากนั้นคลิก **ถัดไป**



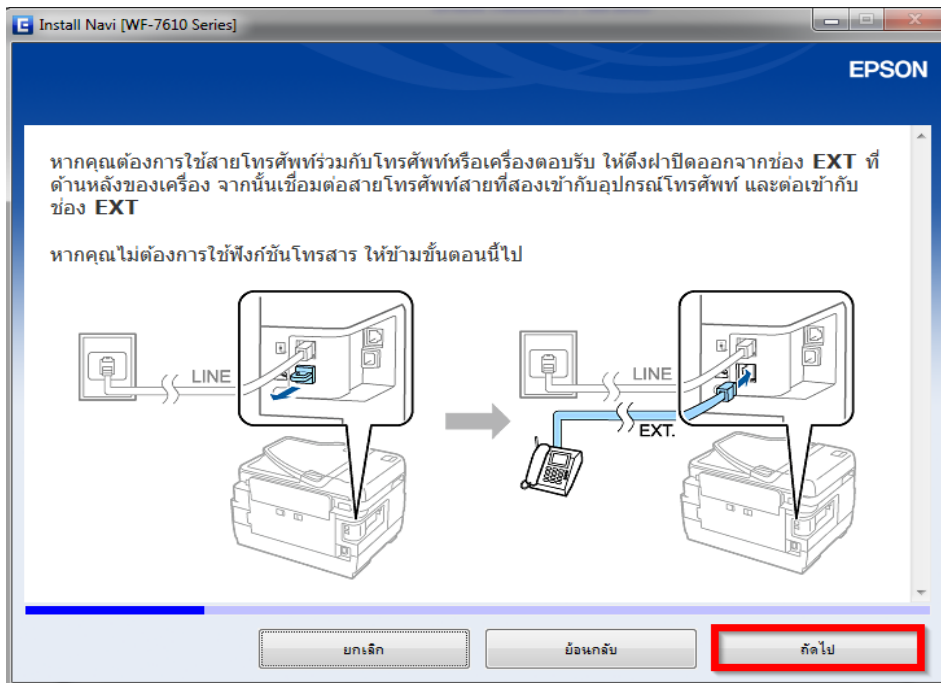
9.ทำตามคำแนะนำ ดังรูป หลังจากนั้นคลิก **ถัดไป**



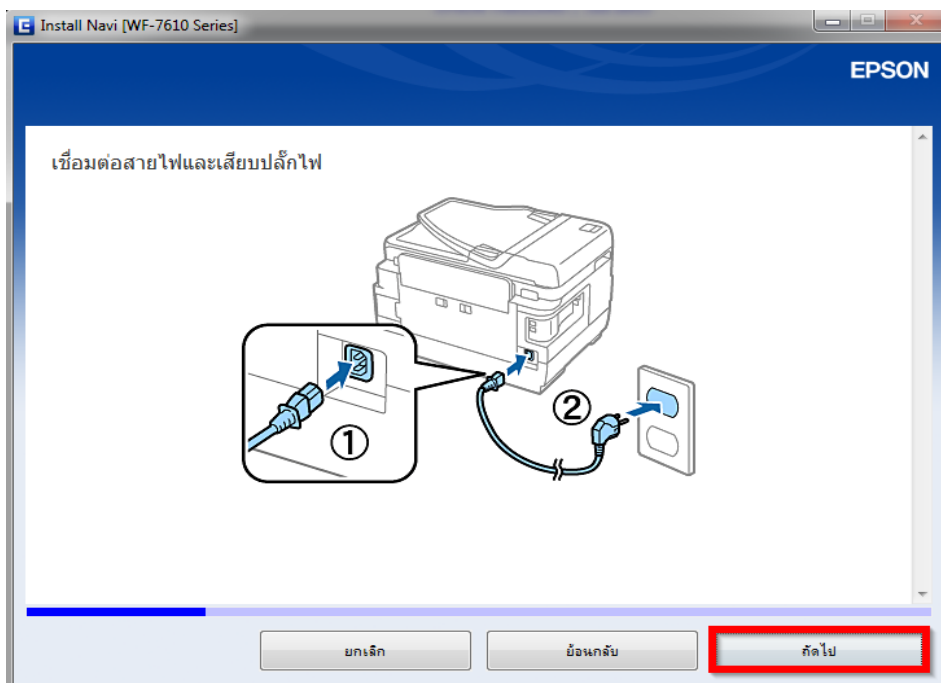
10.หากต้องการใช้งานแฟกซ์ ทำตามคำแนะนำ ดังรูป หลังจากนั้น คลิก **ถัดไป**



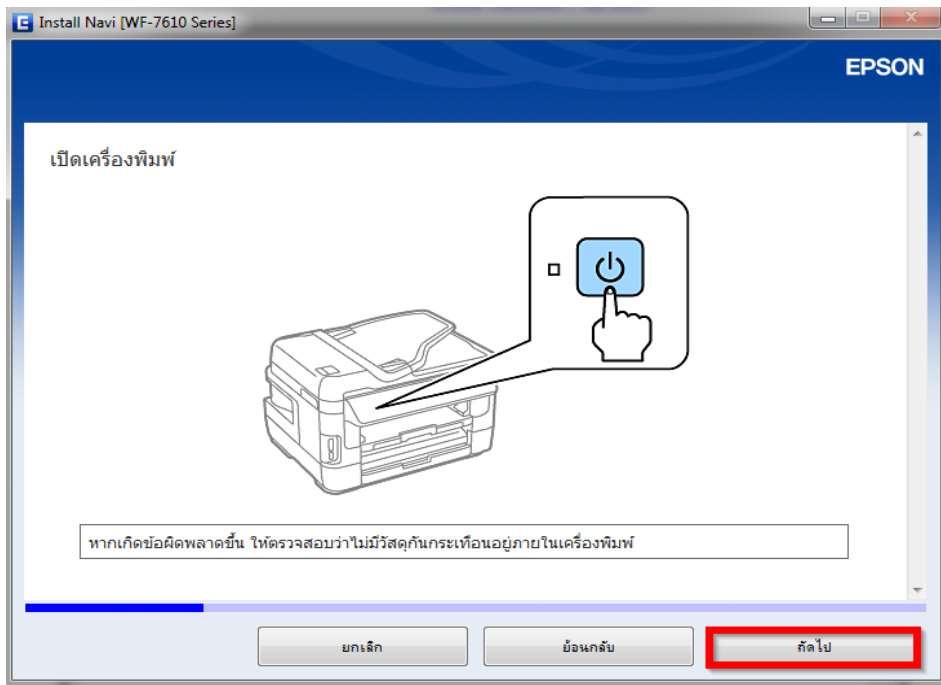
11. หากต้องการใช้งานแฟกซ์ ทำตามคำแนะนำ ดังรูป หลังจากนั้น คลิก **ถัดไป**



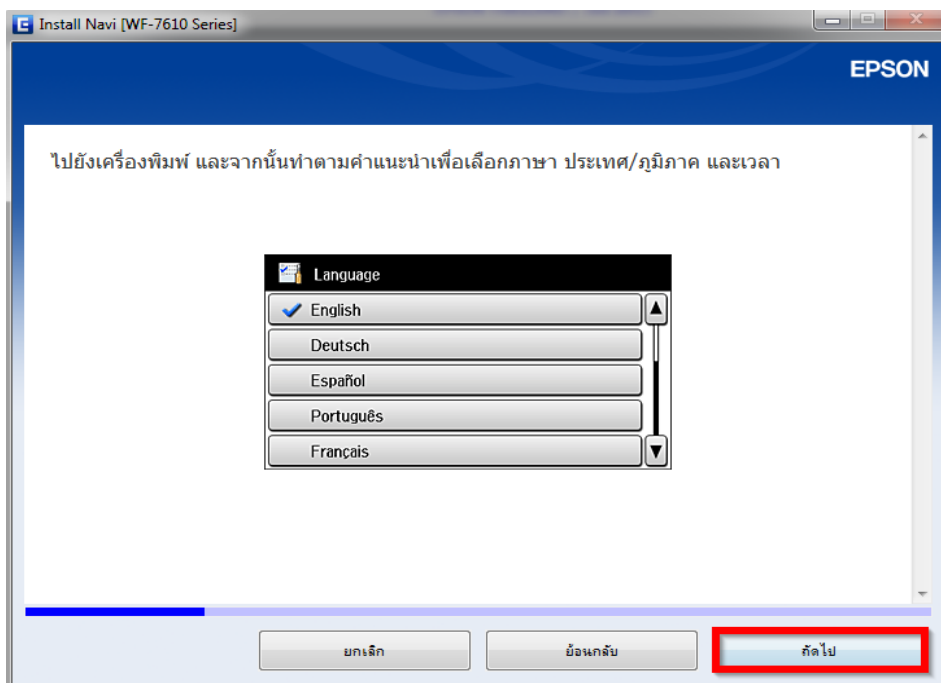
12. ทำตามคำแนะนำ ดังรูป หลังจากนั้นคลิก **ถัดไป**



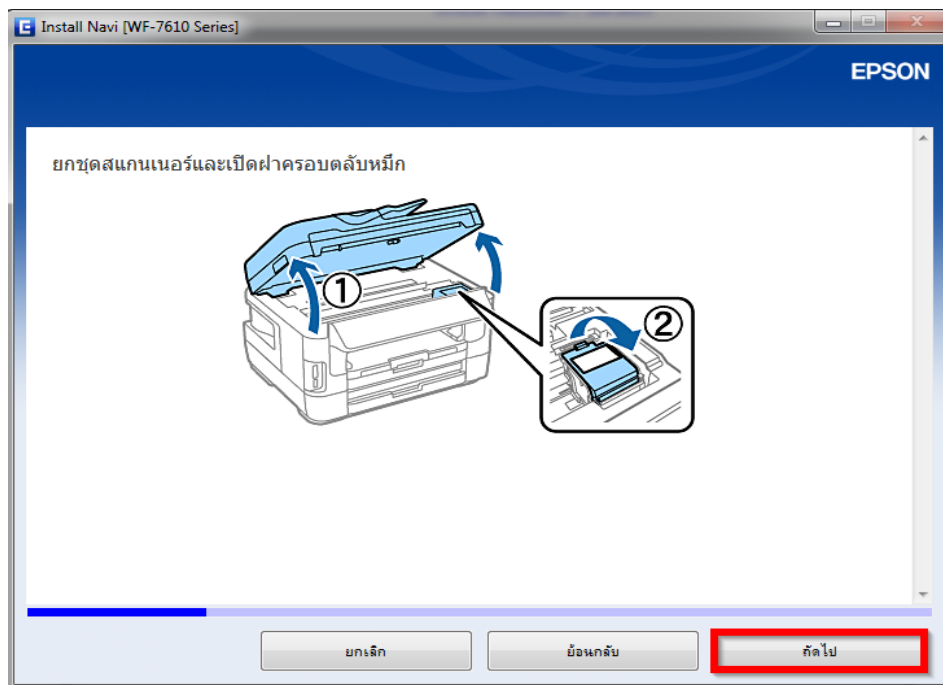
13.ทำตามคำแนะนำ ดังรูป หลังจากนั้นคลิก **ถัดไป**



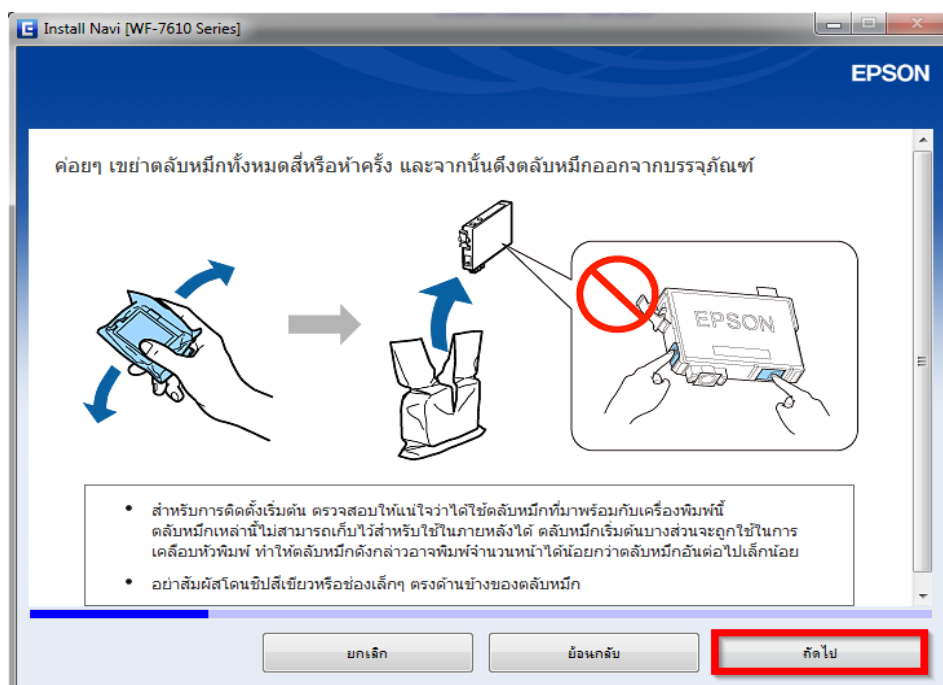
14.ทำตามคำแนะนำ ดังรูป หลังจากนั้นคลิก **ถัดไป**



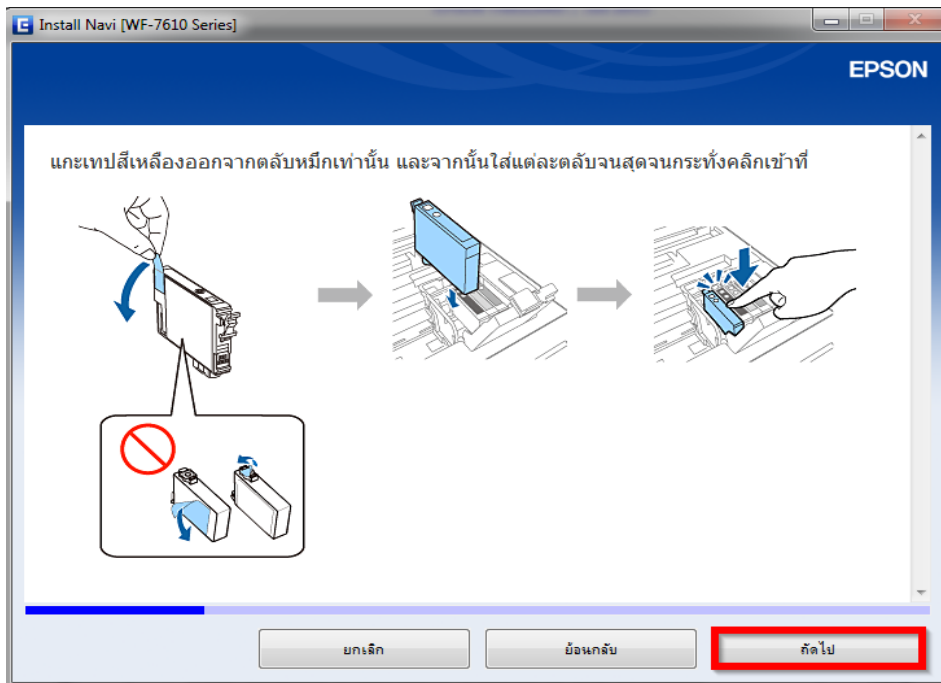
15.ทำตามคำแนะนำ ดังรูป หลังจากนั้น คลิก **ถัดไป**



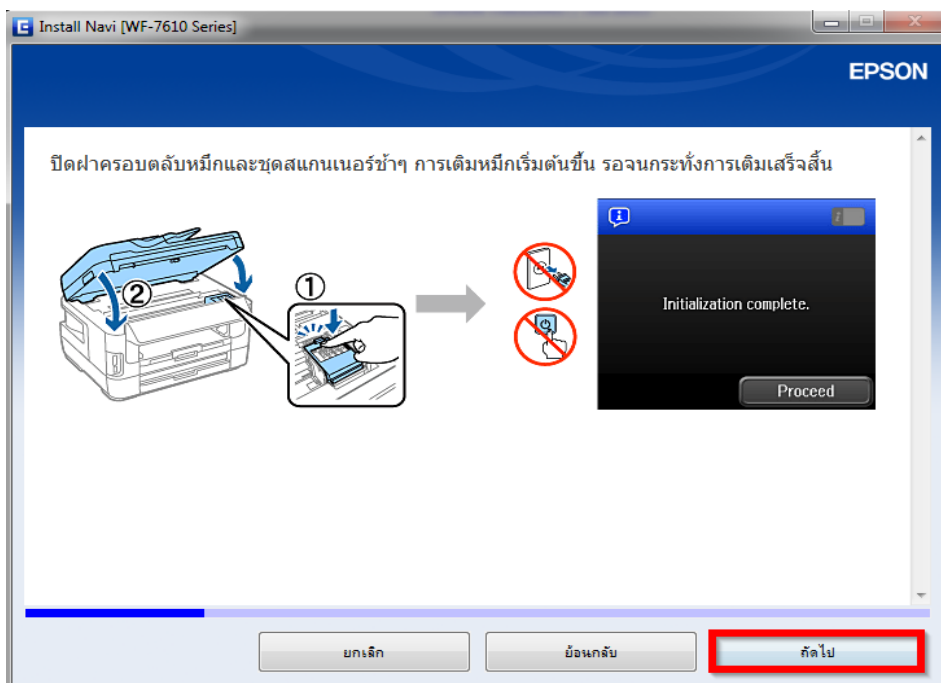
16.ทำตามคำแนะนำ ดังรูป หลังจากนั้น คลิก **ถัดไป**



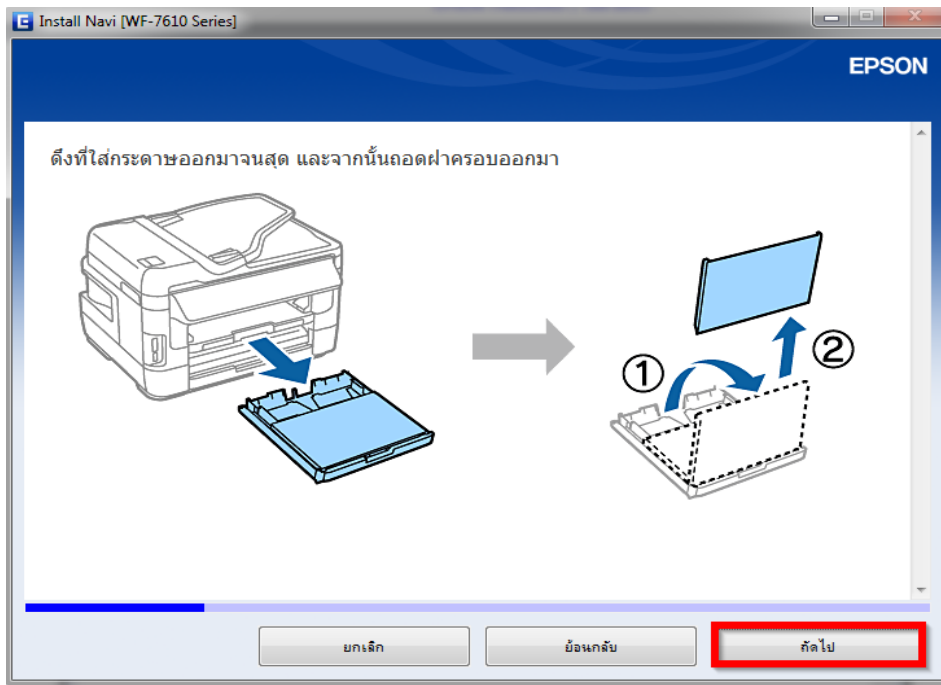
17.ทำตามคำแนะนำ ดังรูป หลังจากนั้น คลิก **ถัดไป**



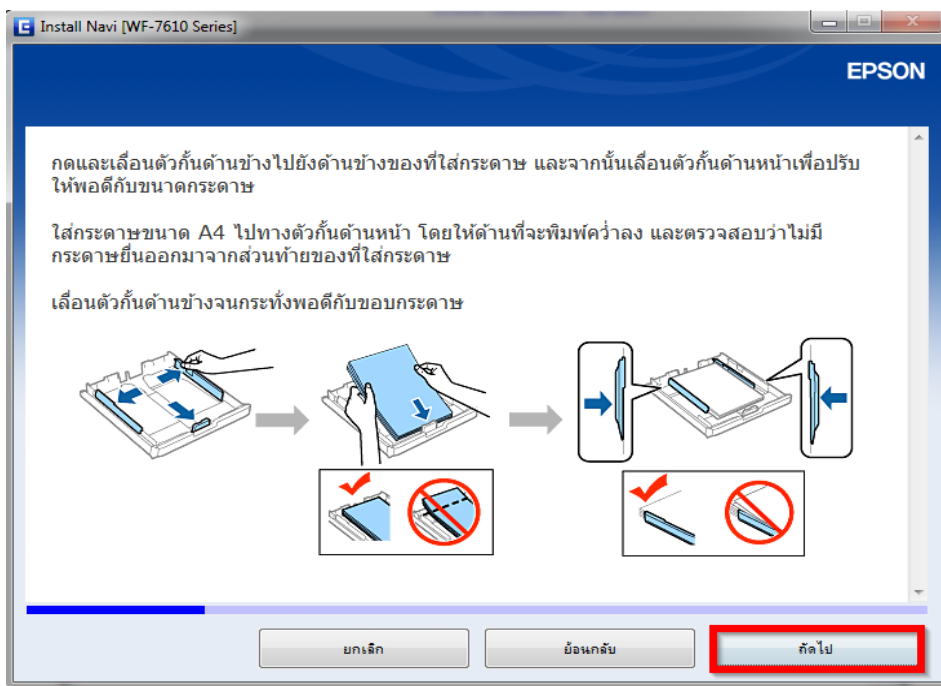
18.ทำตามคำแนะนำ ดังรูป หลังจากนั้น คลิก **ถัดไป**



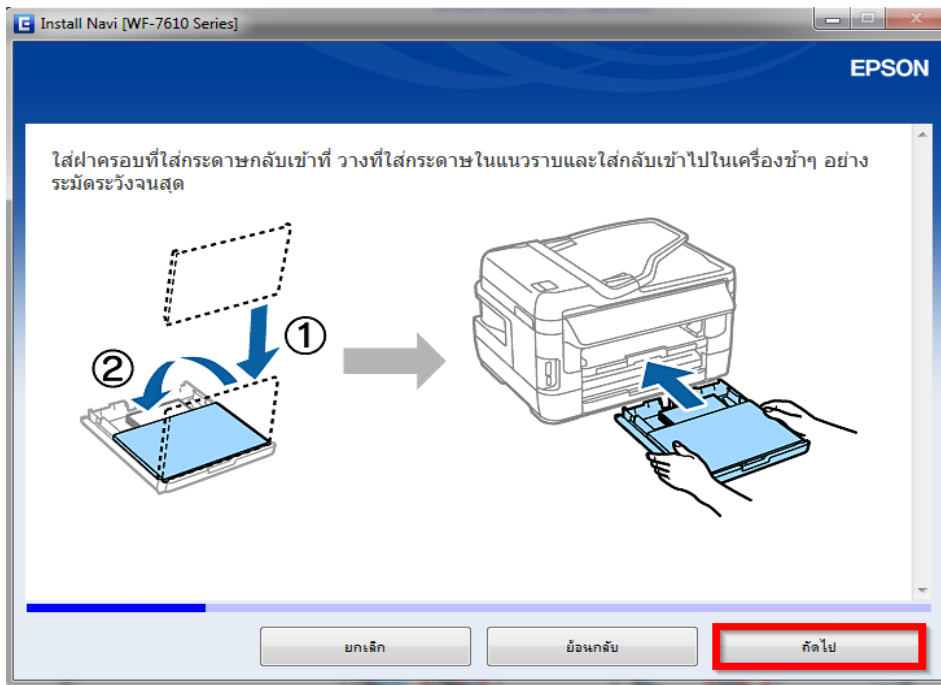
19.ทำตามคำแนะนำ ดังรูป หลังจากนั้น คลิก **ถัดไป**



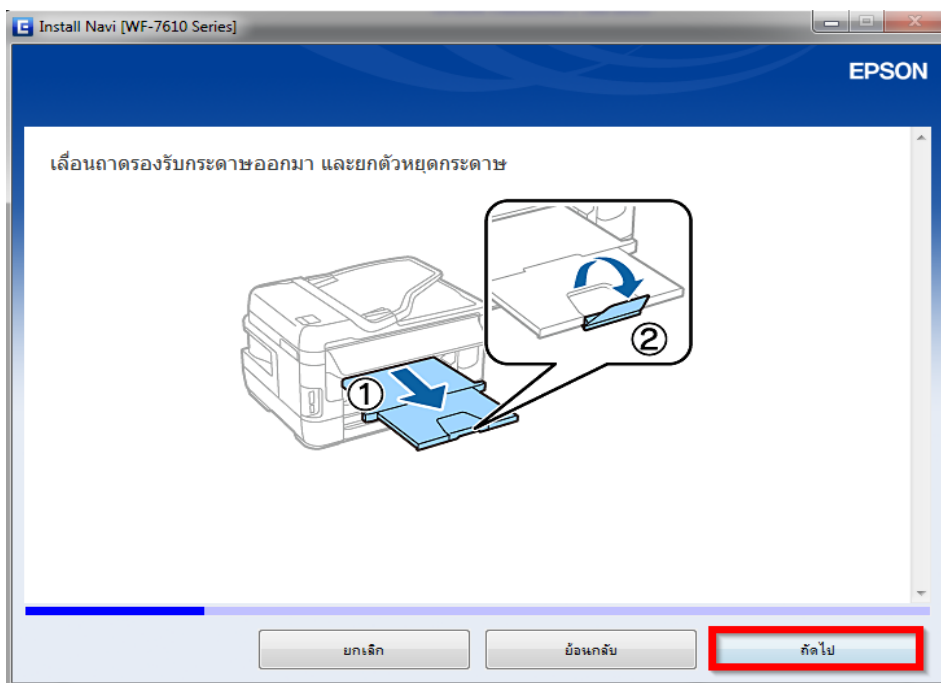
20.ทำตามคำแนะนำ ดังรูป หลังจากนั้น คลิก **ถัดไป**



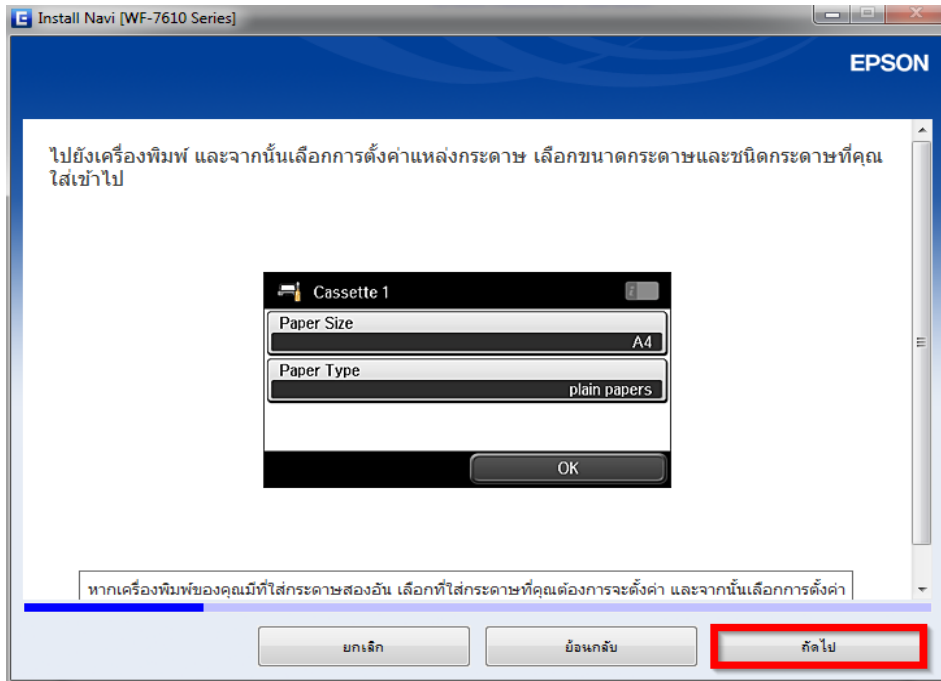
21.ทำตามคำแนะนำ ดึงรูป หลังจากนั้น คลิก **ถัดไป**



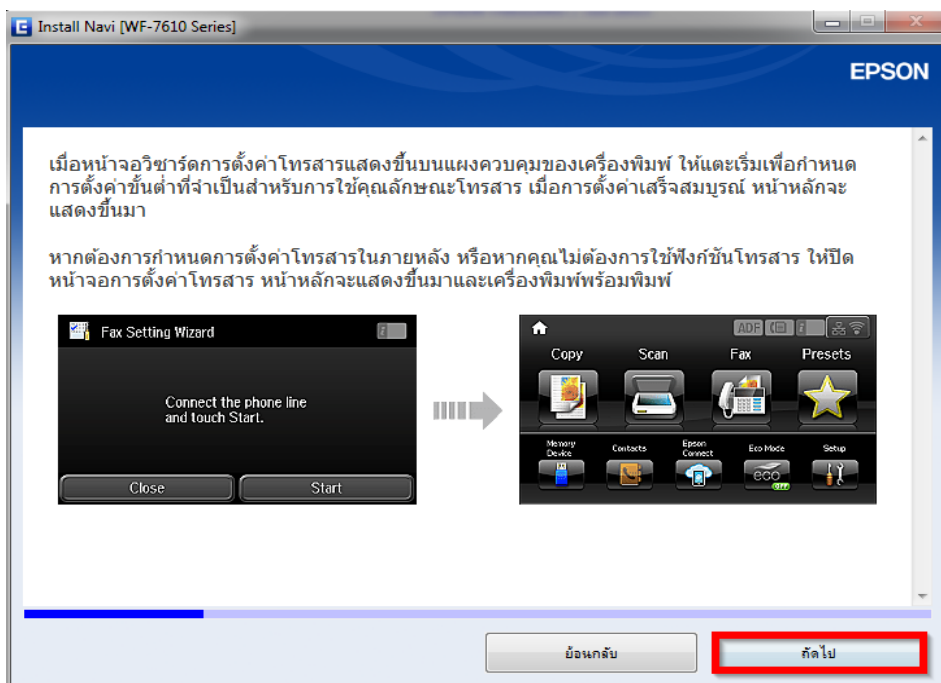
22.ทำตามคำแนะนำ ดึงรูป หลังจากนั้น คลิก **ถัดไป**



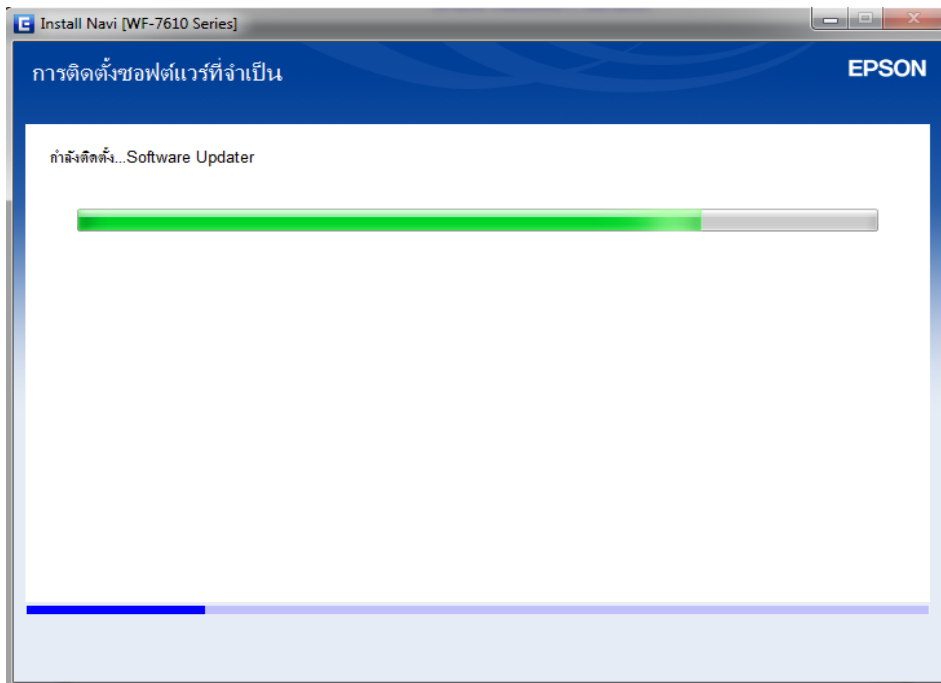
23.ทำตามคำแนะนำ ดังรูป หลังจากนั้น คลิก **ถัดไป**



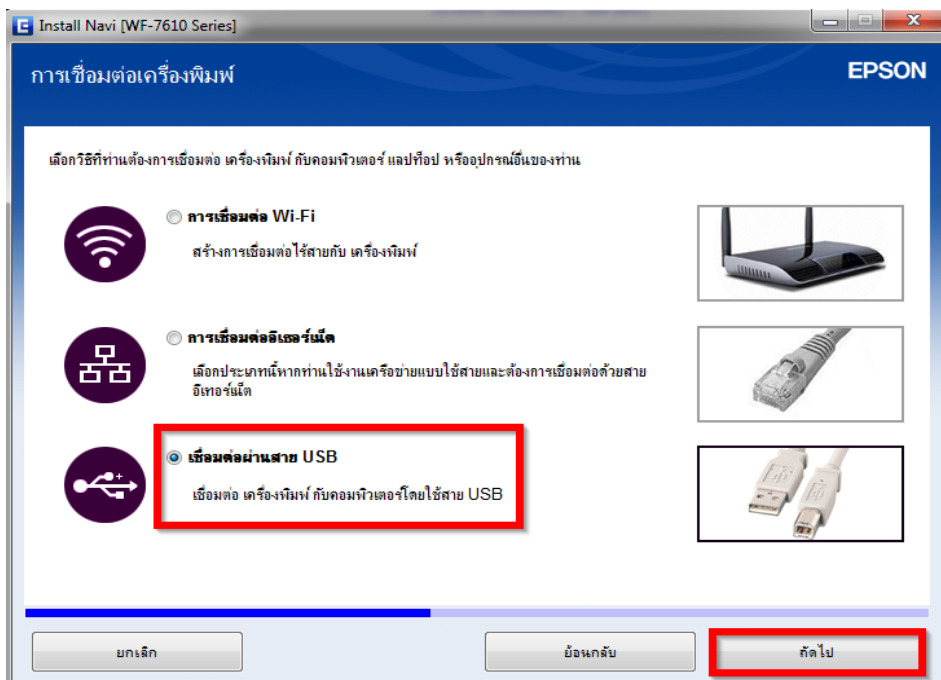
24.คลิก **ถัดไป**



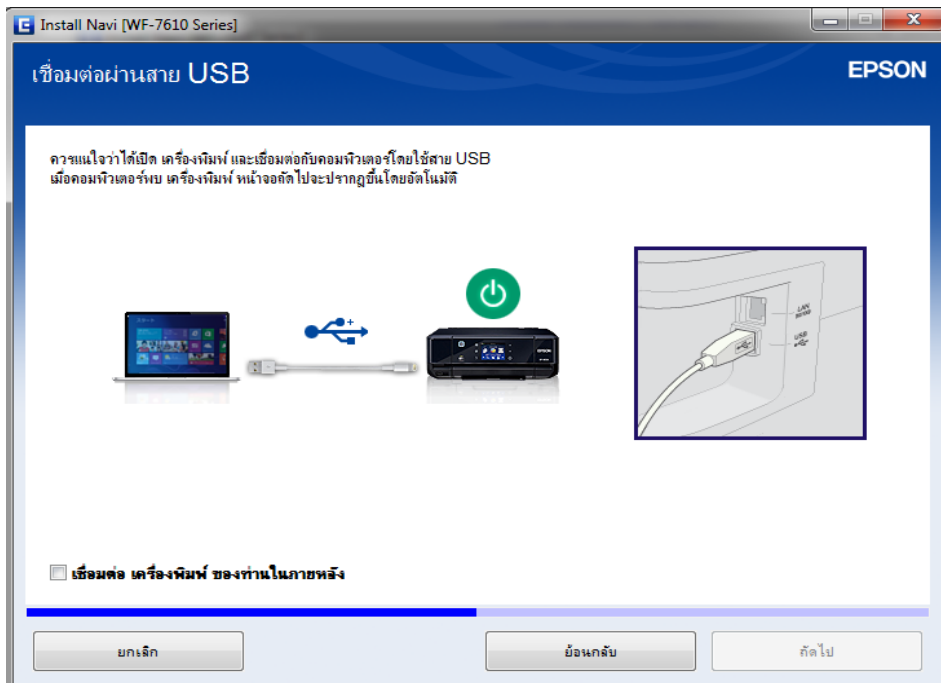
25. จะปรากฏหน้าต่างดังรูป



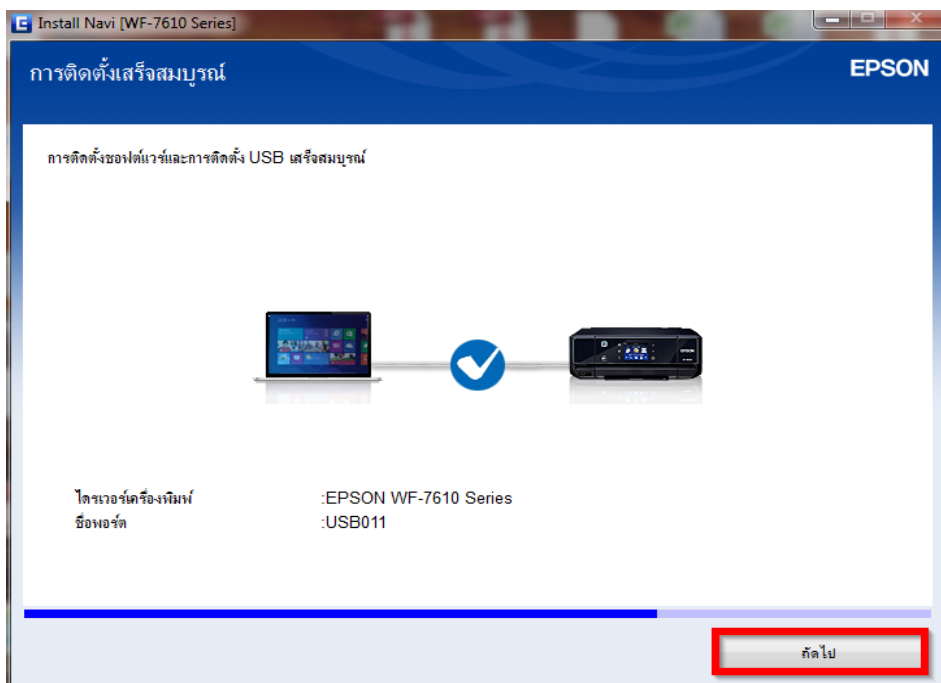
26.คลิก **เชื่อมต่อผ่านสาย USB** จากนั้นคลิก **ถัดไป**



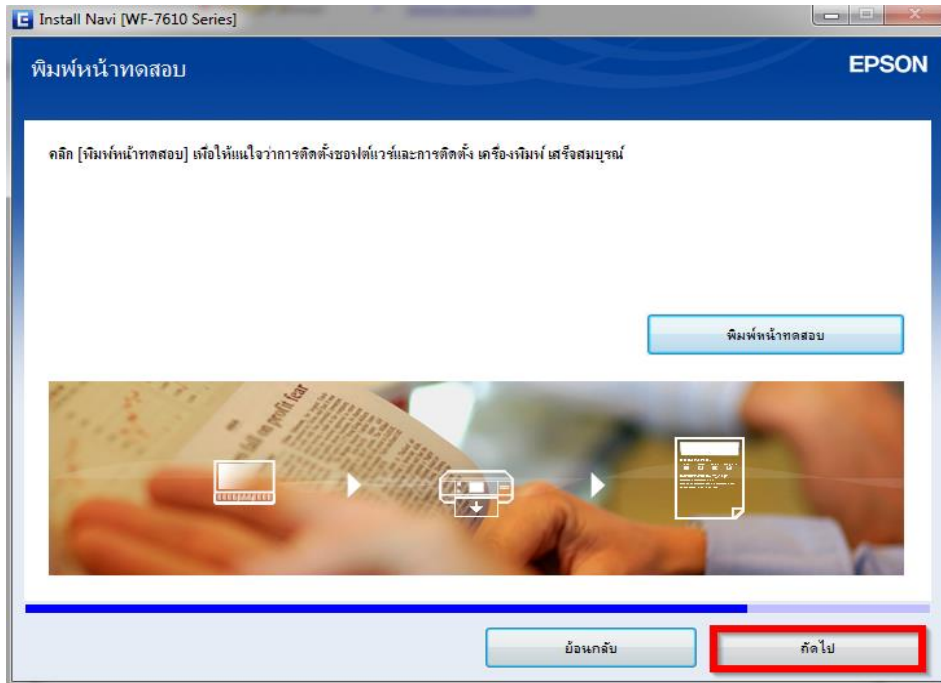
27. หน้าต่างให้เชื่อมต่อสาย USB ให้เปิดเครื่องพิมพ์ และต่อสาย USB



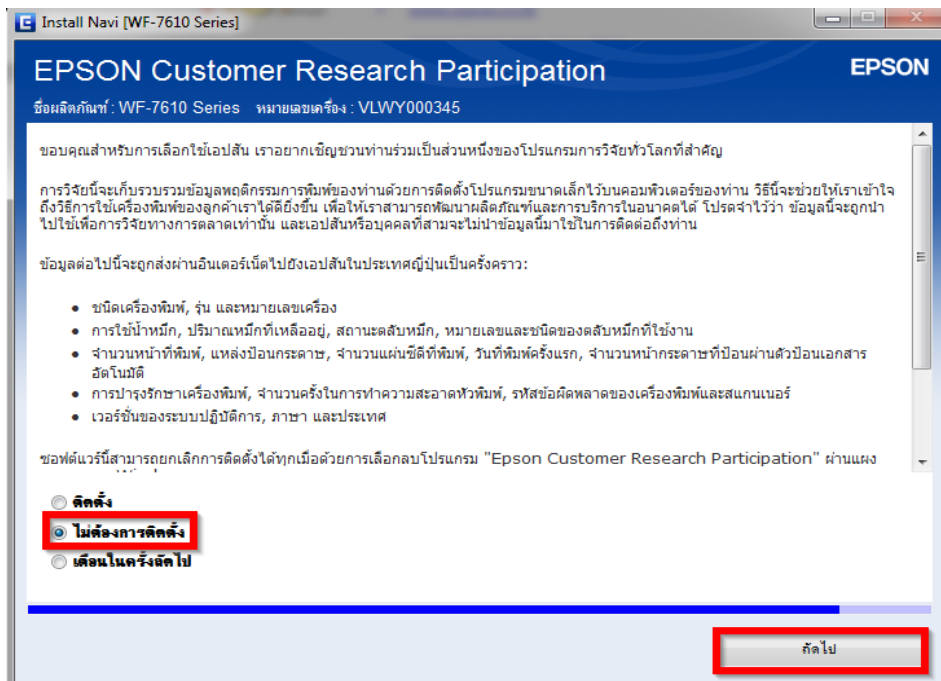
28. คลิก **ถัดไป**



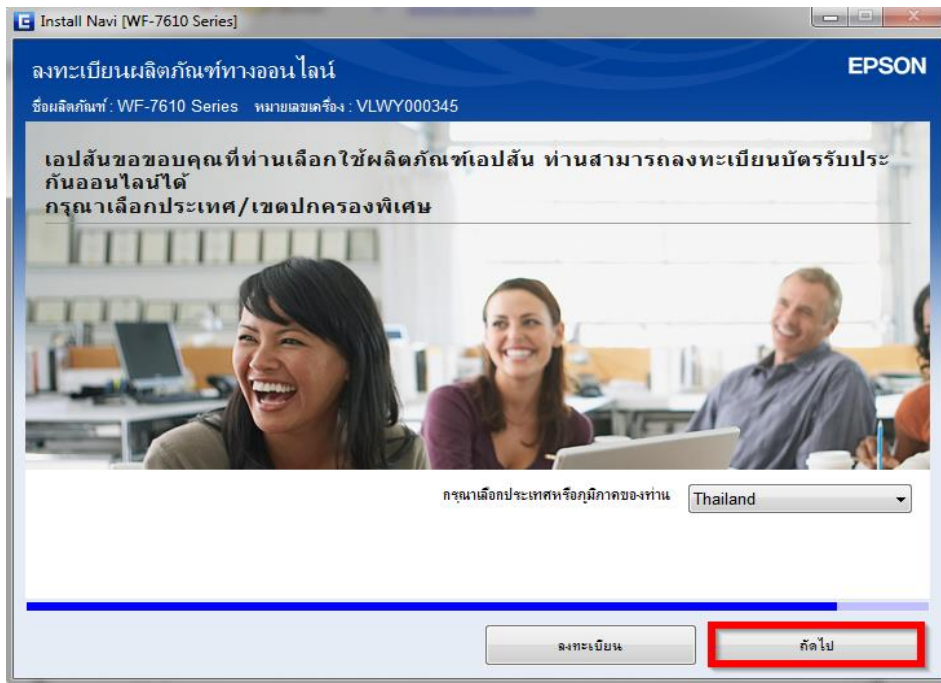
29.คลิก **ถัดไป**



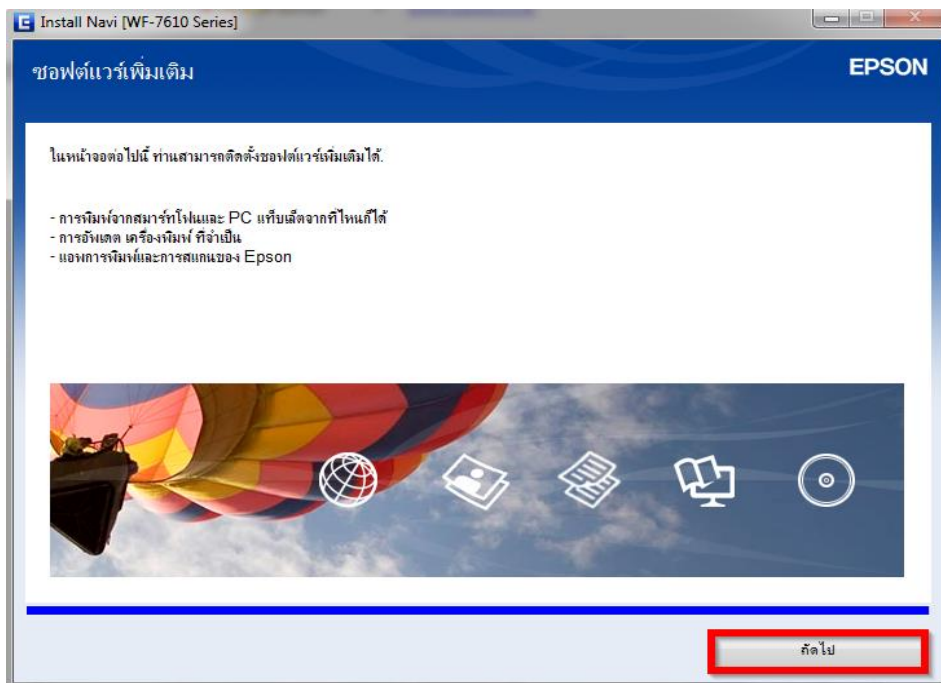
30.คลิก **ไม่ต้องการติดตั้ง** จากนั้นคลิก **ถัดไป**



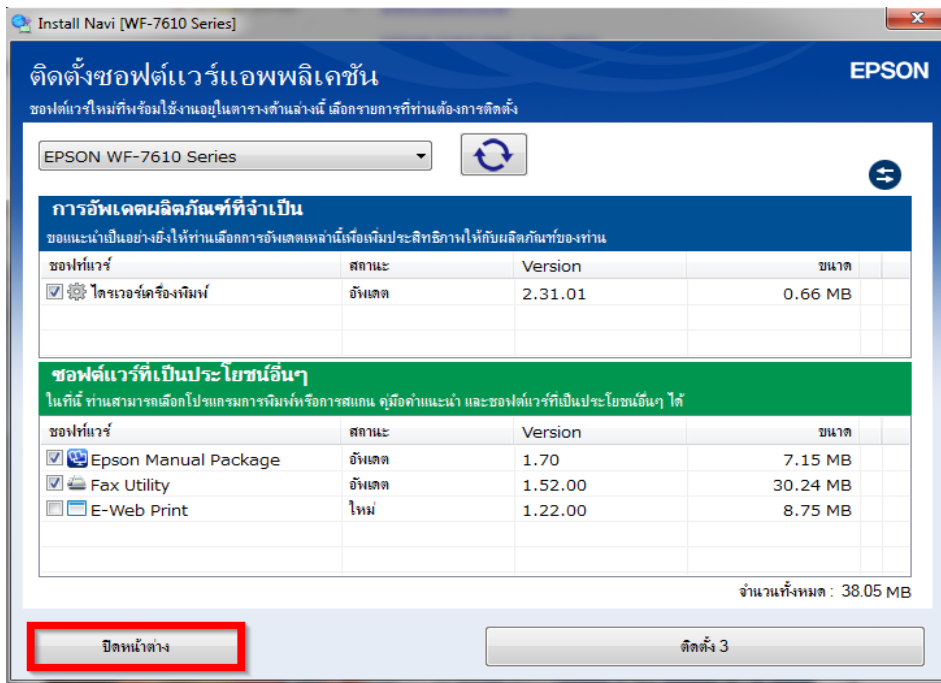
31.คลิก **ถัดไป**



32.คลิก **ถัดไป**



33.คลิก ปิดหน้าต่าง



ติดตั้งซอฟต์แวร์แอปพลิเคชัน

ซอฟต์แวร์ใหม่ทั้งหมดใช้งานอยู่ในตารางด้านล่างนี้ เมื่อรายการที่ท่านต้องการติดตั้ง

EPSON WF-7610 Series

การอัปเดตผลิตภัณฑ์ที่จำเป็น

ขอแนะนำเป็นอย่างยิ่งให้ท่านเลือกการอัปเดตเหล่านี้เพื่อเพิ่มประสิทธิภาพให้กับผลิตภัณฑ์ของท่าน

ซอฟต์แวร์	สถานะ	Version	ขนาด
<input checked="" type="checkbox"/> ไดรเวอร์เครื่องพิมพ์	อัปเดต	2.31.01	0.66 MB

ซอฟต์แวร์ที่เป็นประโยชน์อื่นๆ

ในกรณีที่ท่านสามารถคลิกไปชมการพิมพ์หรือการสแกน คู่มือคำแนะนำ และซอฟต์แวร์ที่เป็นประโยชน์อื่นๆ ได้

ซอฟต์แวร์	สถานะ	Version	ขนาด
<input checked="" type="checkbox"/> Epson Manual Package	อัปเดต	1.70	7.15 MB
<input checked="" type="checkbox"/> Fax Utility	อัปเดต	1.52.00	30.24 MB
<input type="checkbox"/> E-Web Print	ใหม่	1.22.00	8.75 MB

จำนวนทั้งหมด : 38.05 MB

ปิดหน้าต่าง

ติดตั้ง 3