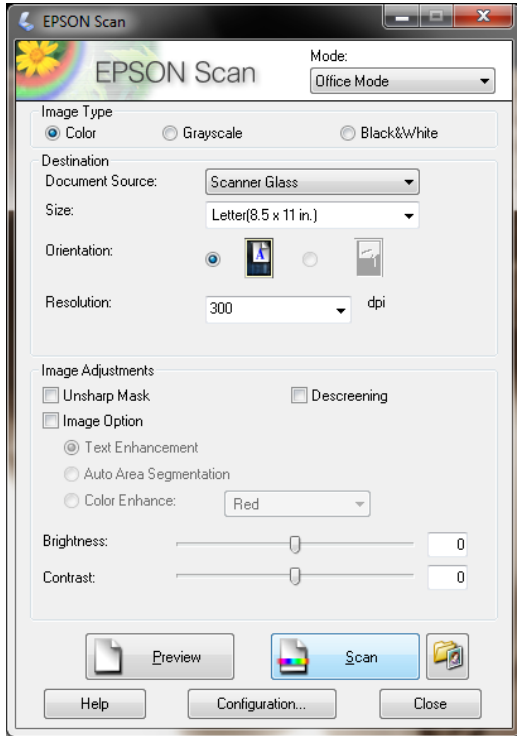


วิธีการแก้ไขกรณีเกิดปุ่มสแกนหน้าเครื่อง แล้วไม่ต้องการให้ปรากฏหน้าต่าง Epson Scan ที่เครื่องคอมพิวเตอร์

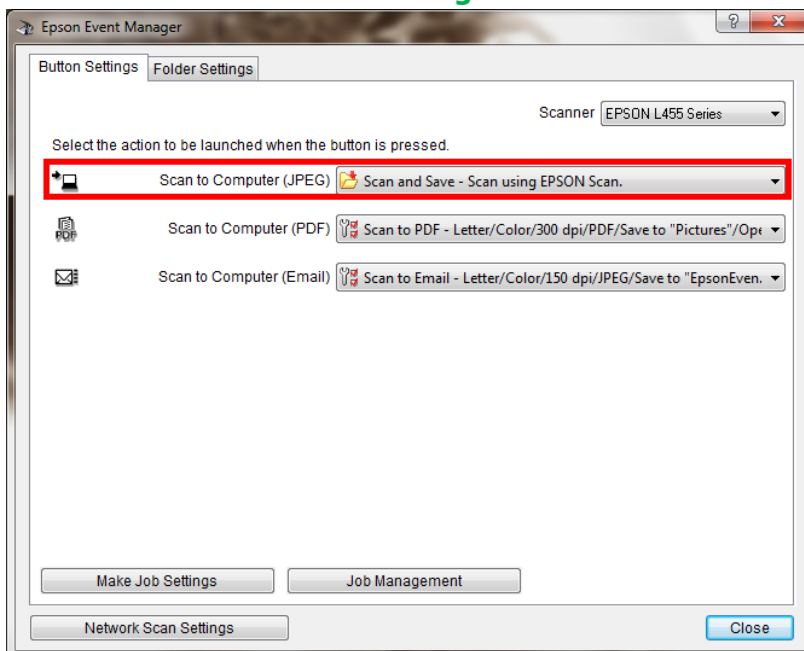
รองรับ : สำหรับรุ่นที่รองรับการใช้งาน Epson Scan

วิธีการแก้ไขกรณีเกิดปุ่มสแกนหน้าเครื่อง แล้วไม่ต้องการให้ปรากฏหน้าต่าง Epson Scan ที่เครื่องคอมพิวเตอร์

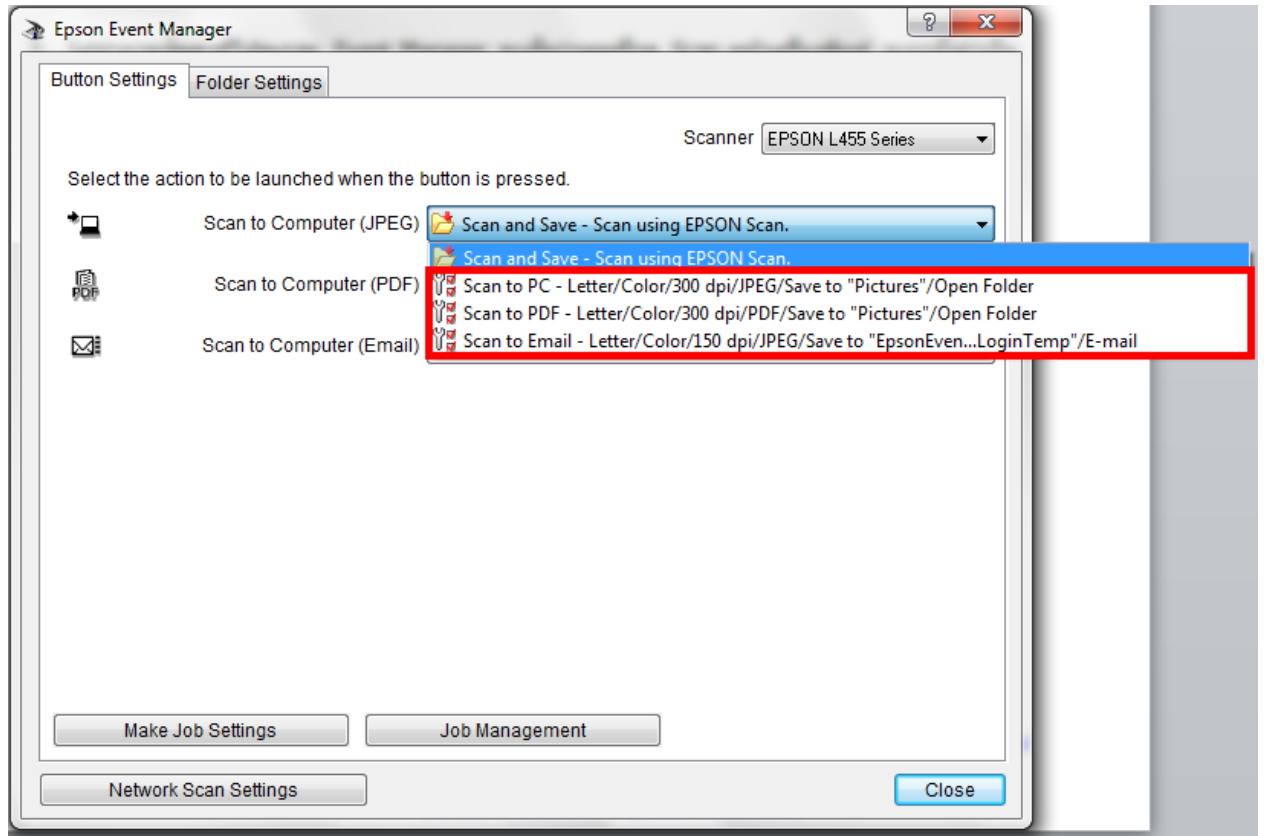
1. เมื่อทำการสแกนเอกสารผ่านหน้าเครื่องพิมพ์ ที่เครื่องจะไม่สแกนทันที แต่จะปรากฏหน้าต่าง EPSON Scan ขึ้นมา แล้วต้องกด Scan อีกครั้ง ดังรูป



2. ให้ทำการเช็คค่าที่โปรแกรม **Event Manager** จะเห็นว่าเมนูที่กดสแกนหน้าเครื่องพิมพ์ จะถูกตั้งค่าเป็น **Scan and Save – Scan Using EPSON Scan**



3. ให้ทำการเปลี่ยนค่าเป็นหัวข้ออื่นแทน **Scan and Save – Scan using EPSON Scan** จากนั้น กด Enter ที่เครื่องคอมพิวเตอร์เพื่อตั้งค่า



4. จากนั้นสามารถกดสแกนจากหน้าเครื่อง แล้วเครื่องจะสแกนทันที ไม่ปรากฏหน้าต่าง EPSON Scan