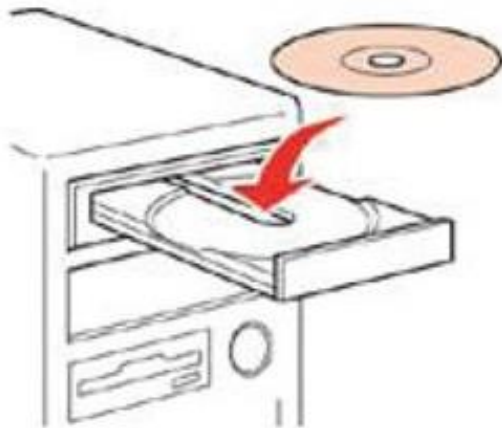
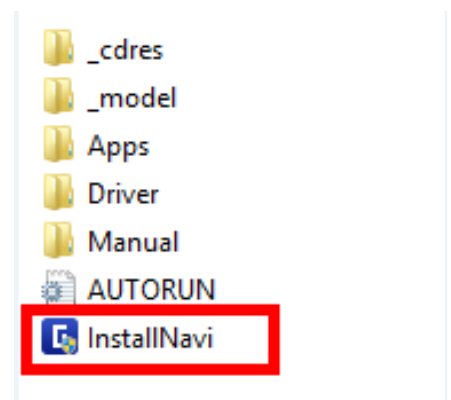
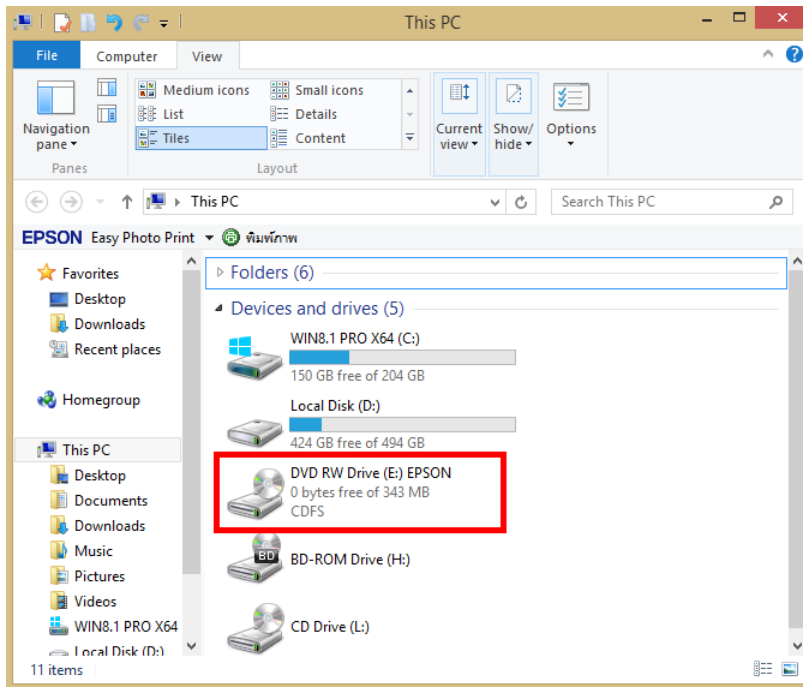


หัวข้อ : วิธีการเชื่อมต่อ Wifi แบบ Infra (Router) กรณีติดตั้งไดรเวอร์กับคอมพิวเตอร์เครื่องที่ 2
 รองรับปริ้นเตอร์รุ่น : L365, L455, L565, L655 ,L805 , WF-5111 , WF-5621 , WF-6091 , WF-7111 , WF-7611
 รองรับระบบปฏิบัติการ : Windows

1. ใส่แผ่นไดรเวอร์



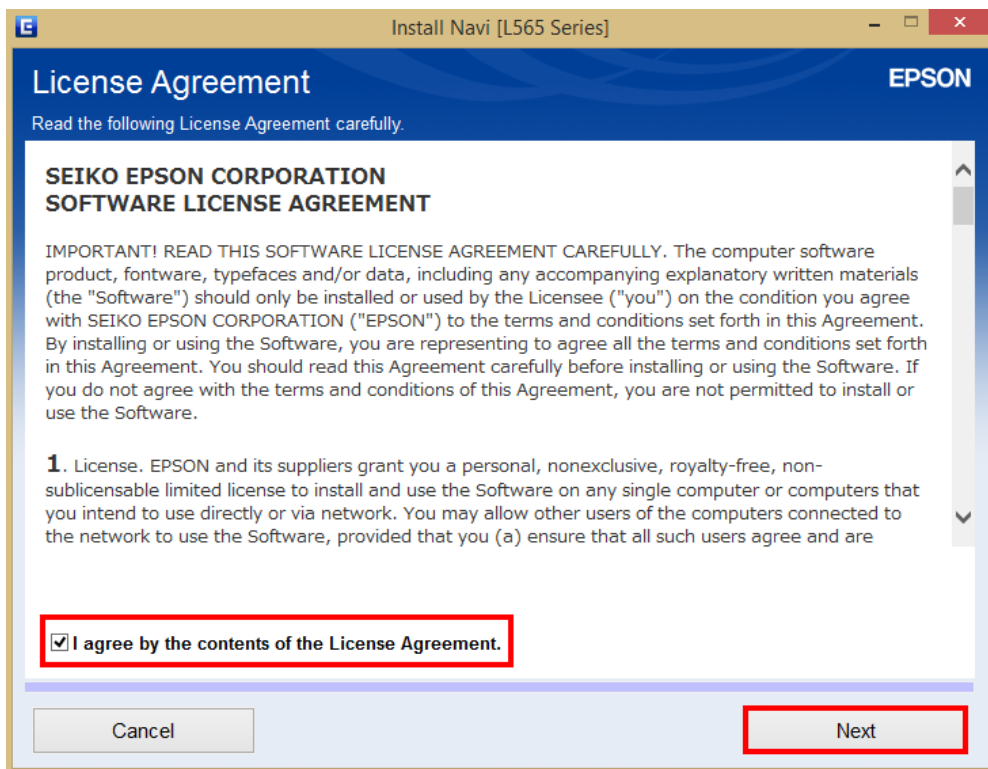
2. ดับเบิลคลิกไดรฟ์ซีดี Epson เพื่อเริ่มการติดตั้ง หรือ คลิกขวาที่ไดรฟ์ซีดี Epson เลือก **Open** และดับเบิลคลิกเลือก **InstallNavi**



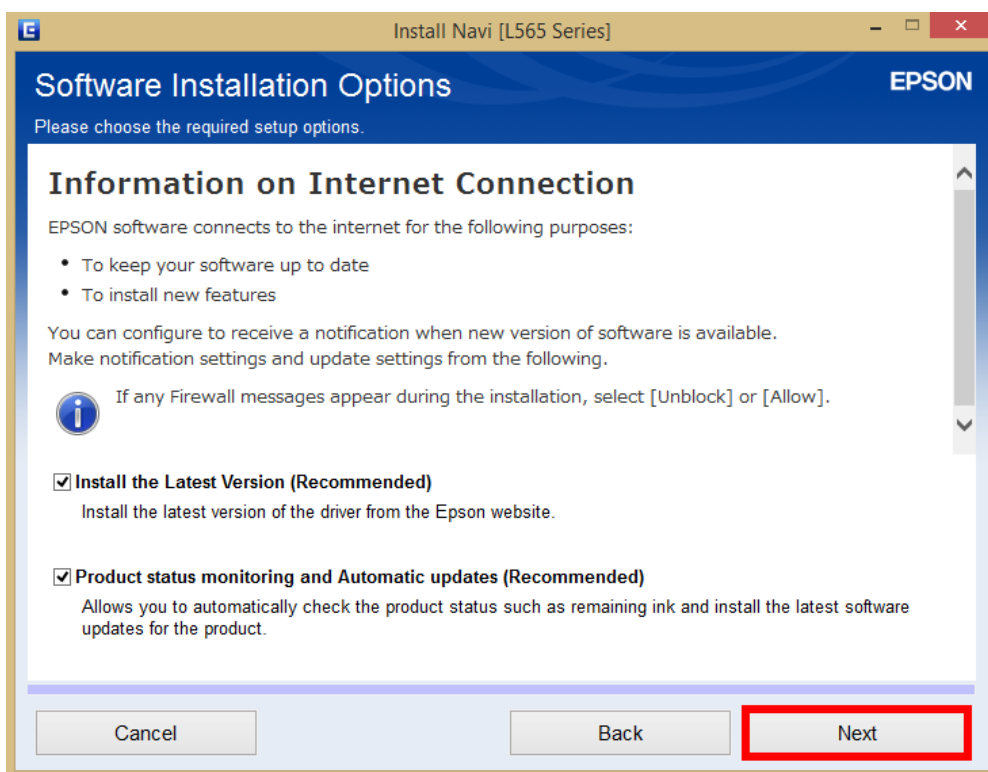
- สอบถามข้อมูลการใช้งานผลิตภัณฑ์และบริการ โทร.0-2685-9899
- เวลาทำการ : วันจันทร์ – ศุกร์ เวลา 8.30 – 17.30 น. ยกเว้นวันหยุดนักขัตฤกษ์
- www.epson.co.th

- หัวข้อ : วิธีการเชื่อมต่อ Wifi แบบ Infra (Router) กรณีติดตั้งไดรเวอร์กับคอมพิวเตอร์เครื่องที่ 2
 รองรับปริ้นเตอร์รุ่น : L365, L455, L565, L655 ,L805 , WF-5111 , WF-5621 , WF-6091 , WF-7111 , WF-7611
 รองรับระบบปฏิบัติการ : Windows

3. คลิก **I agree by the contents of the License Agreement** จากนั้นคลิก **Next**



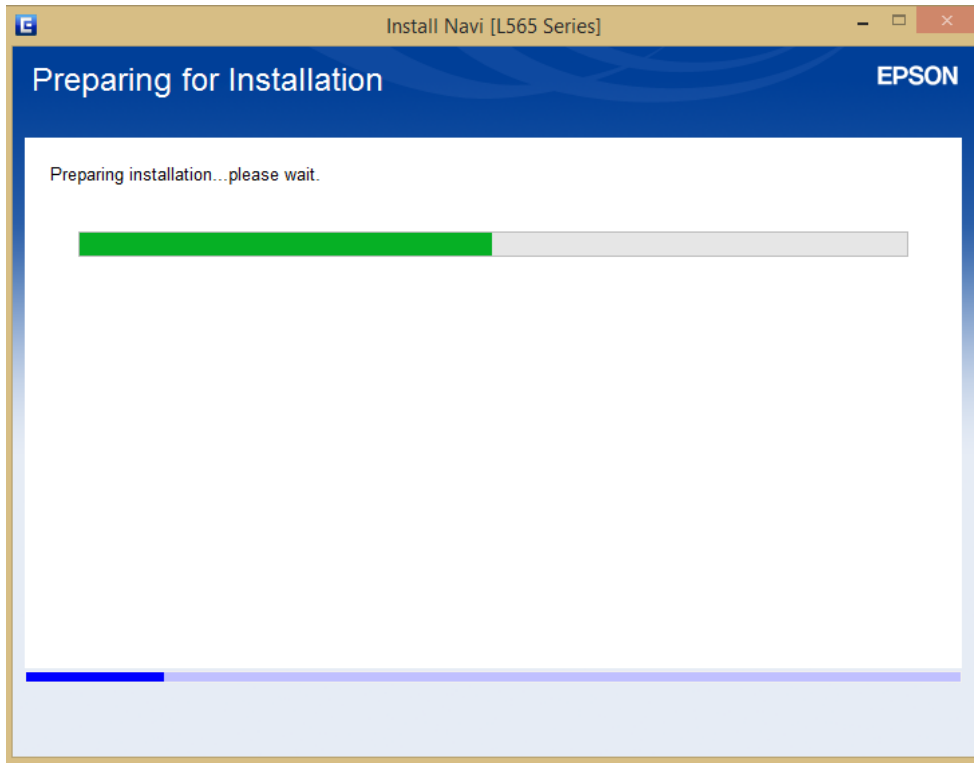
4. คลิก **Next**



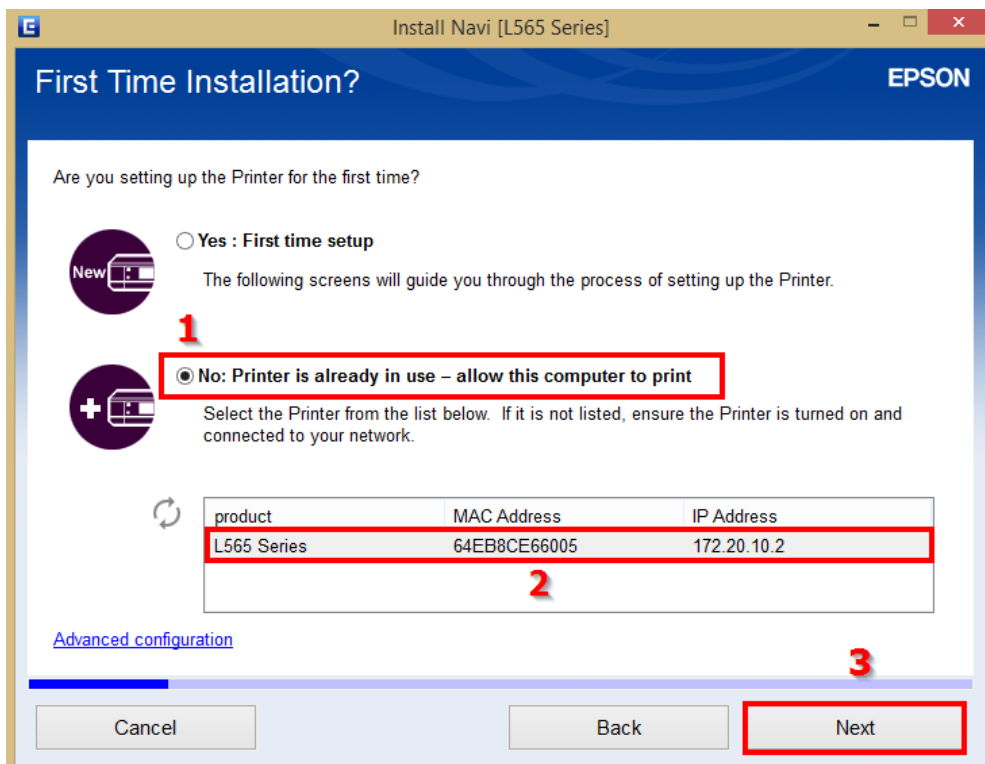
- สอบถามข้อมูลการใช้งานผลิตภัณฑ์และบริการ โทร.0-2685-9899
- เวลาทำการ : วันจันทร์ – ศุกร์ เวลา 8.30 – 17.30 น.ยกเว้นวันหยุดนักขัตฤกษ์
- www.epson.co.th

- หัวข้อ : วิธีการเชื่อมต่อ Wifi แบบ Infra (Router) กรณีติดตั้งไดรเวอร์กับคอมพิวเตอร์เครื่องที่ 2
 รองรับปริ้นเตอร์รุ่น : L365, L455, L565, L655 ,L805 , WF-5111 , WF-5621 , WF-6091 , WF-7111 , WF-7611
 รองรับระบบปฏิบัติการ : Windows

5. จะปรากฏหน้าต่าง ดังรูป



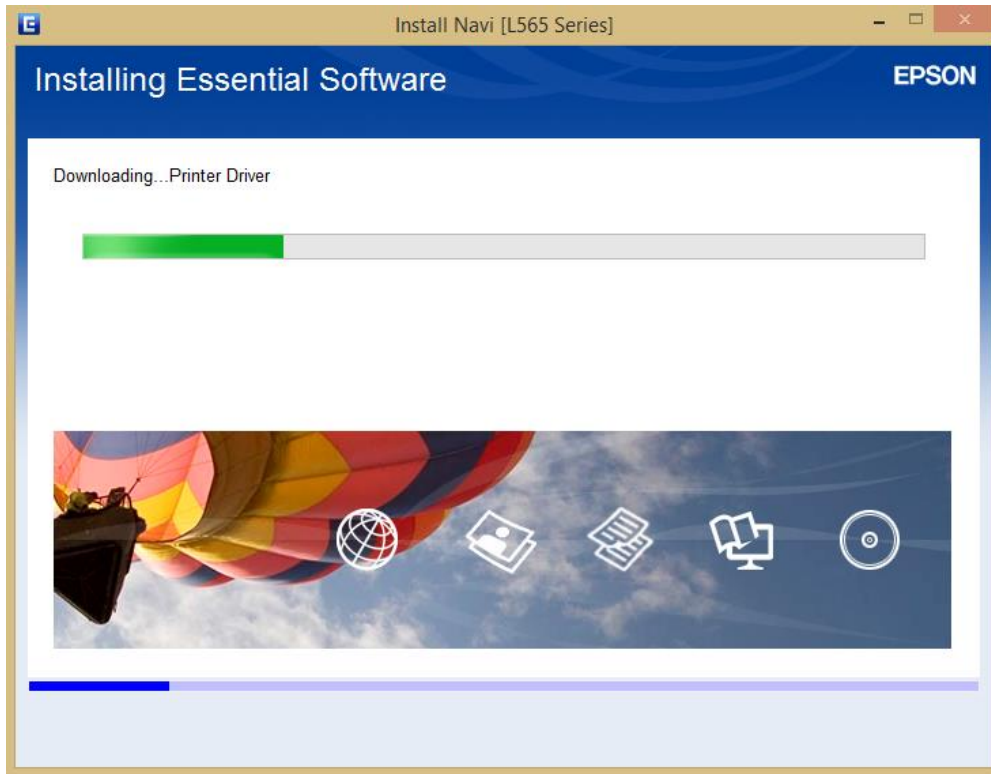
6. เลือกที่หัวข้อ **No: Printer is already in use – allow this computer to print** เสร็จแล้ว คลิก **ชื่อรุ่นเครื่องพิมพ์** หลังจากนั้น คลิก **Next**



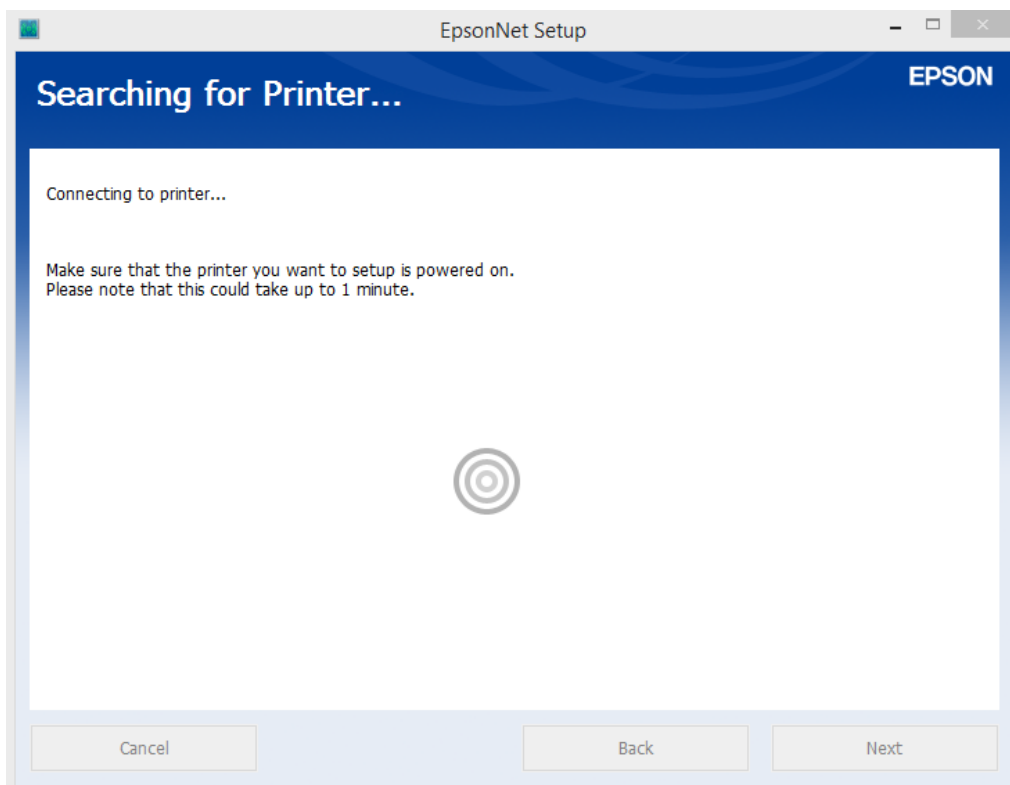
- สอบถามข้อมูลการใช้งานผลิตภัณฑ์และบริการ โทร.0-2685-9899
- เวลาทำการ : วันจันทร์ – ศุกร์ เวลา 8.30 – 17.30 น.ยกเว้นวันหยุดนักขัตฤกษ์
- www.epson.co.th

หัวข้อ : วิธีการเชื่อมต่อ Wifi แบบ Infra (Router) กรณีติดตั้งไดรเวอร์กับคอมพิวเตอร์เครื่องที่ 2
 รองรับปริ้นเตอร์รุ่น : L365, L455, L565, L655 ,L805 , WF-5111 , WF-5621 , WF-6091 , WF-7111 , WF-7611
 รองรับระบบปฏิบัติการ : Windows

7. จะปรากฏหน้าต่างกำลังติดตั้งซอฟต์แวร์ ดังรูป



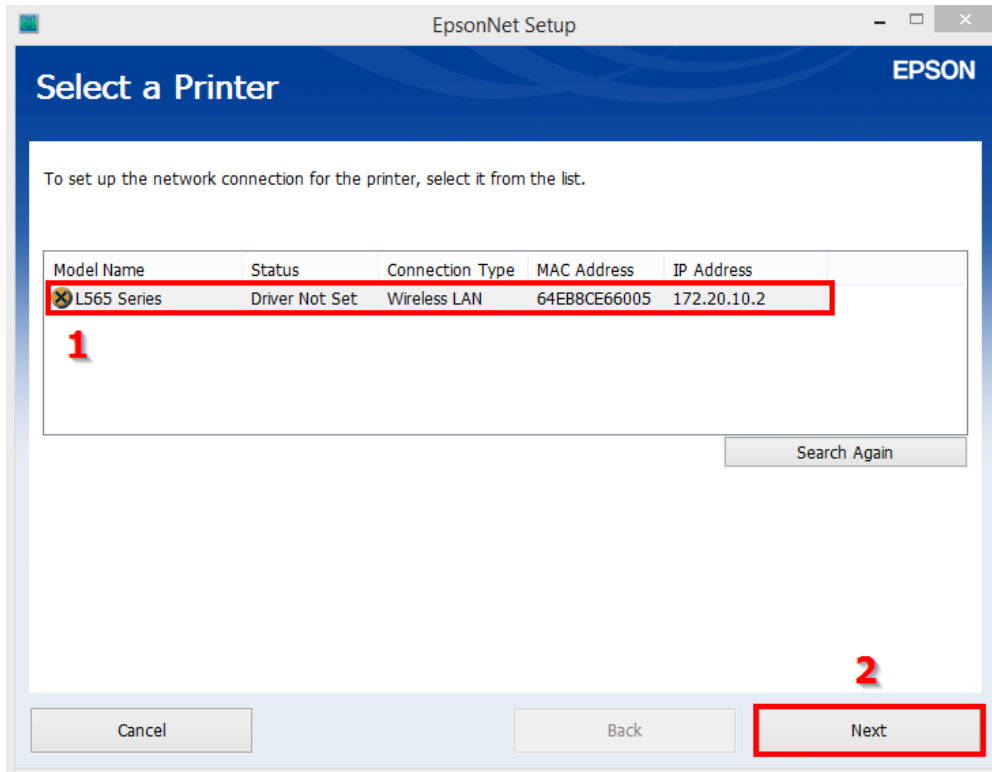
8. จะปรากฏหน้าต่างกำลังค้นหาเครื่องพิมพ์ ดังรูป



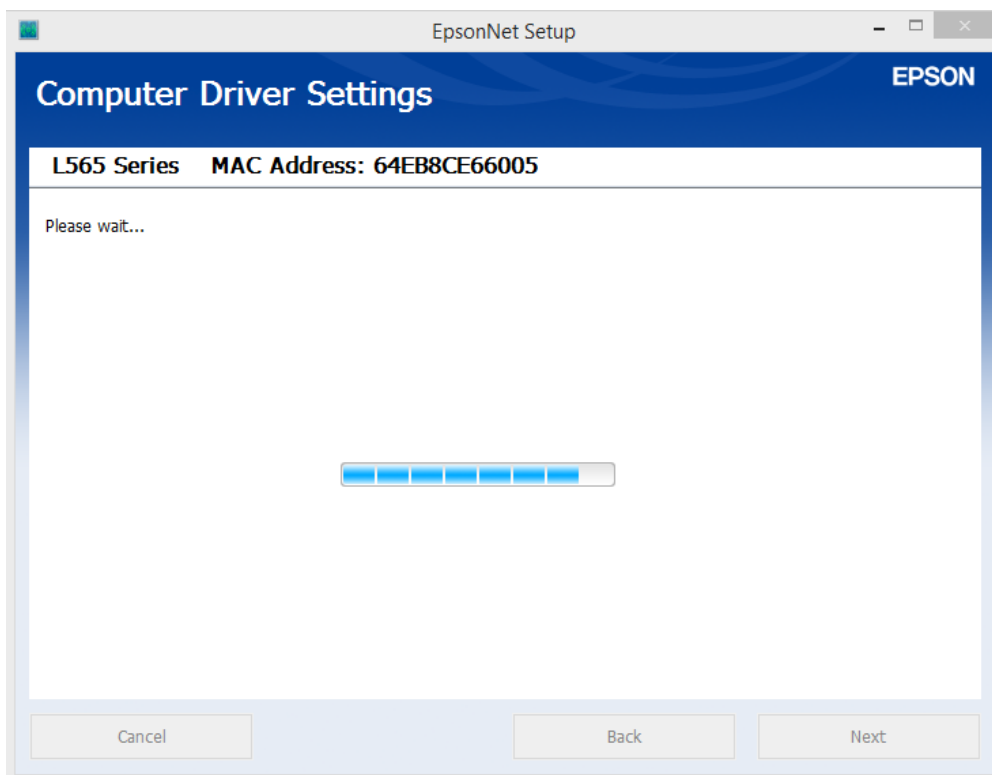
- สอบถามข้อมูลการใช้งานผลิตภัณฑ์และบริการ โทร.0-2685-9899
- เวลาทำการ : วันจันทร์ – ศุกร์ เวลา 8.30 – 17.30 น.ยกเว้นวันหยุดนักขัตฤกษ์
- www.epson.co.th

หัวข้อ : วิธีการเชื่อมต่อ Wifi แบบ Infra (Router) กรณีติดตั้งไดรเวอร์กับคอมพิวเตอร์เครื่องที่ 2
 รองรับปริ้นเตอร์รุ่น : L365, L455, L565, L655 ,L805 , WF-5111 , WF-5621 , WF-6091 , WF-7111 , WF-7611
 รองรับระบบปฏิบัติการ : Windows

9. คลิกที่ **ชื่อเครื่องพิมพ์** หลังจากนั้นคลิก **Next**



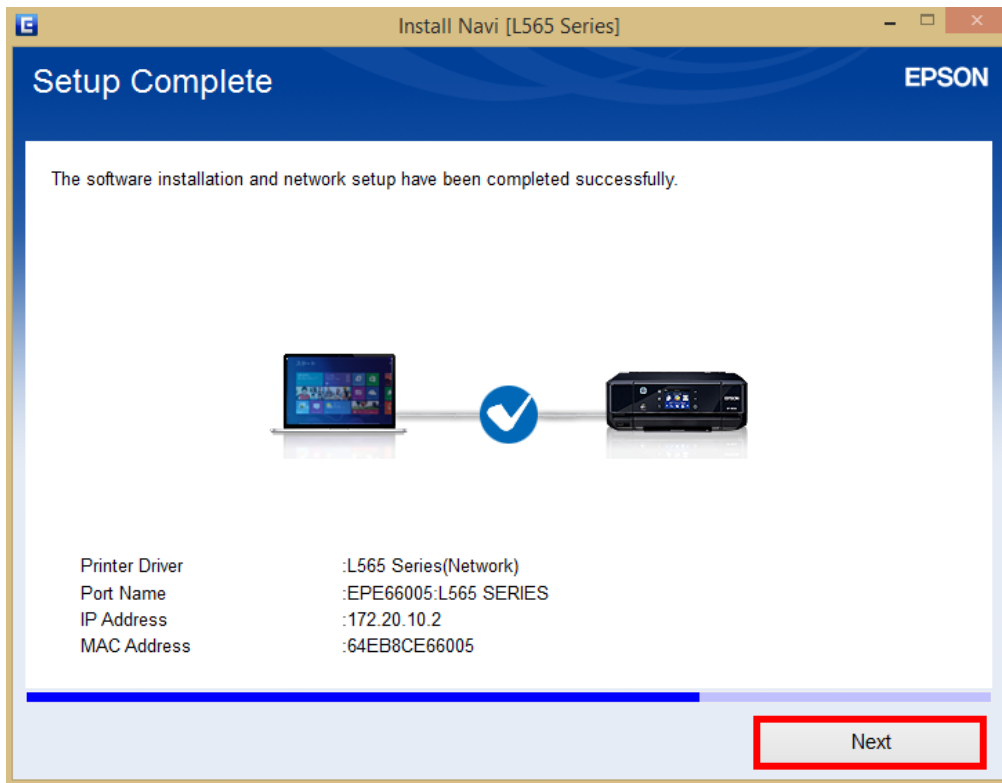
10. จะปรากฏหน้าต่าง ดังรูป



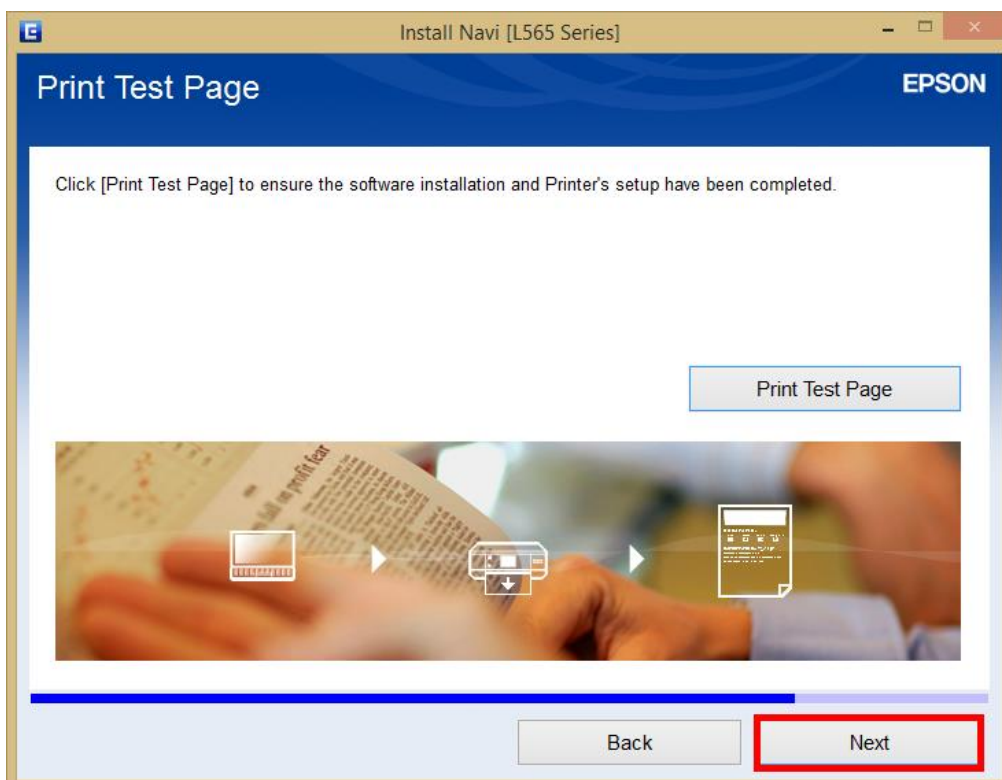
- สอบถามข้อมูลการใช้งานผลิตภัณฑ์และบริการ โทร.0-2685-9899
- เวลาทำการ : วันจันทร์ – ศุกร์ เวลา 8.30 – 17.30 น. ยกเว้นวันหยุดนักขัตฤกษ์
- www.epson.co.th

หัวข้อ : วิธีการเชื่อมต่อ Wifi แบบ Infra (Router) กรณีติดตั้งไดรเวอร์กับคอมพิวเตอร์เครื่องที่ 2
 รองรับปริ้นเตอร์รุ่น : L365, L455, L565, L655 ,L805 , WF-5111 , WF-5621 , WF-6091 , WF-7111 , WF-7611
 รองรับระบบปฏิบัติการ : Windows

11. คลิก **Next**



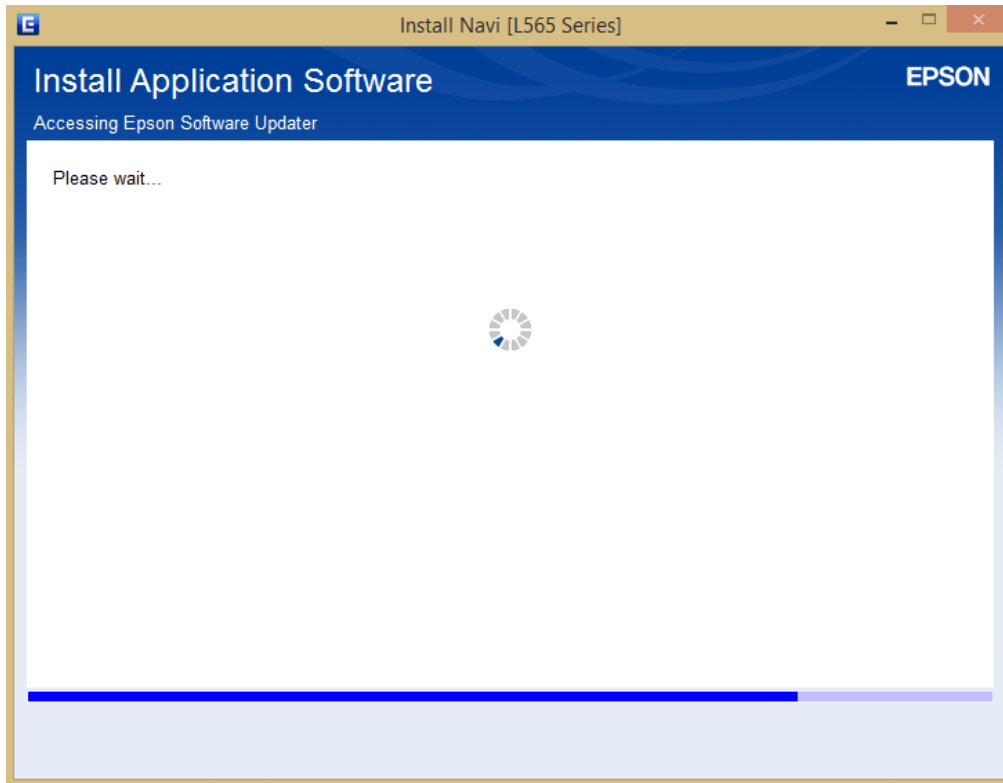
12. คลิก **Next**



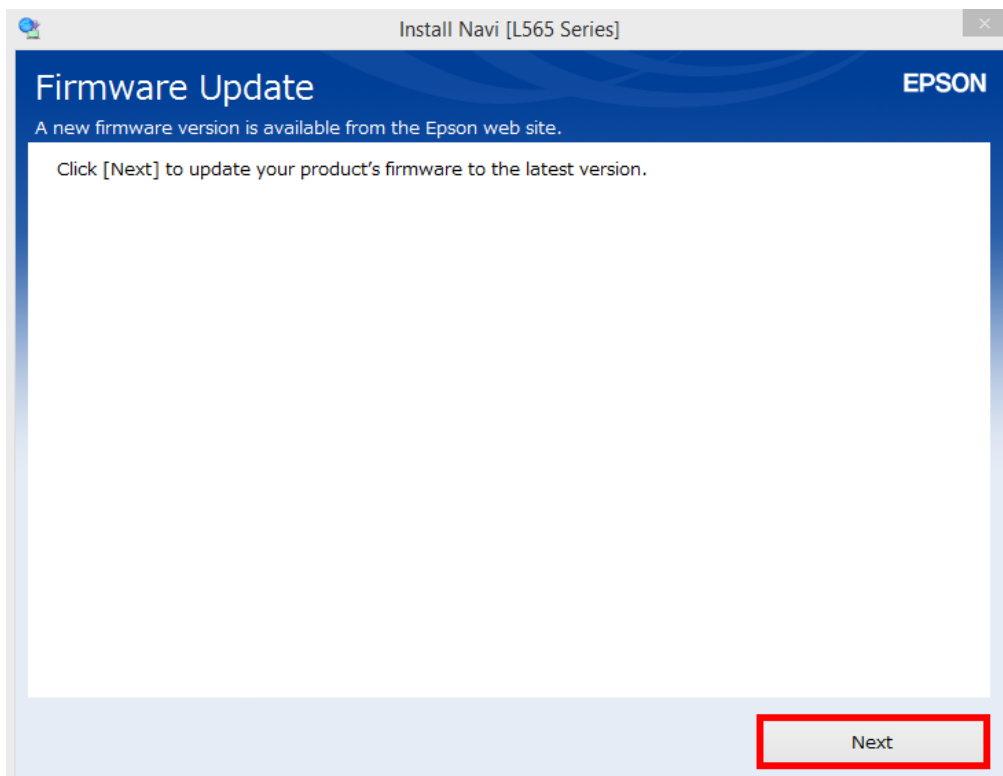
- สอบถามข้อมูลการใช้งานผลิตภัณฑ์และบริการ โทร.0-2685-9899
- เวลาทำการ : วันจันทร์ – ศุกร์ เวลา 8.30 – 17.30 น.ยกเว้นวันหยุดนักขัตฤกษ์
- www.epson.co.th

หัวข้อ : วิธีการเชื่อมต่อ Wifi แบบ Infra (Router) กรณีติดตั้งไดรเวอร์กับคอมพิวเตอร์เครื่องที่ 2
 รองรับปริ้นเตอร์รุ่น : L365, L455, L565, L655 ,L805 , WF-5111 , WF-5621 , WF-6091 , WF-7111 , WF-7611
 รองรับระบบปฏิบัติการ : Windows

13. จะปรากฏหน้าต่าง ดังรูป



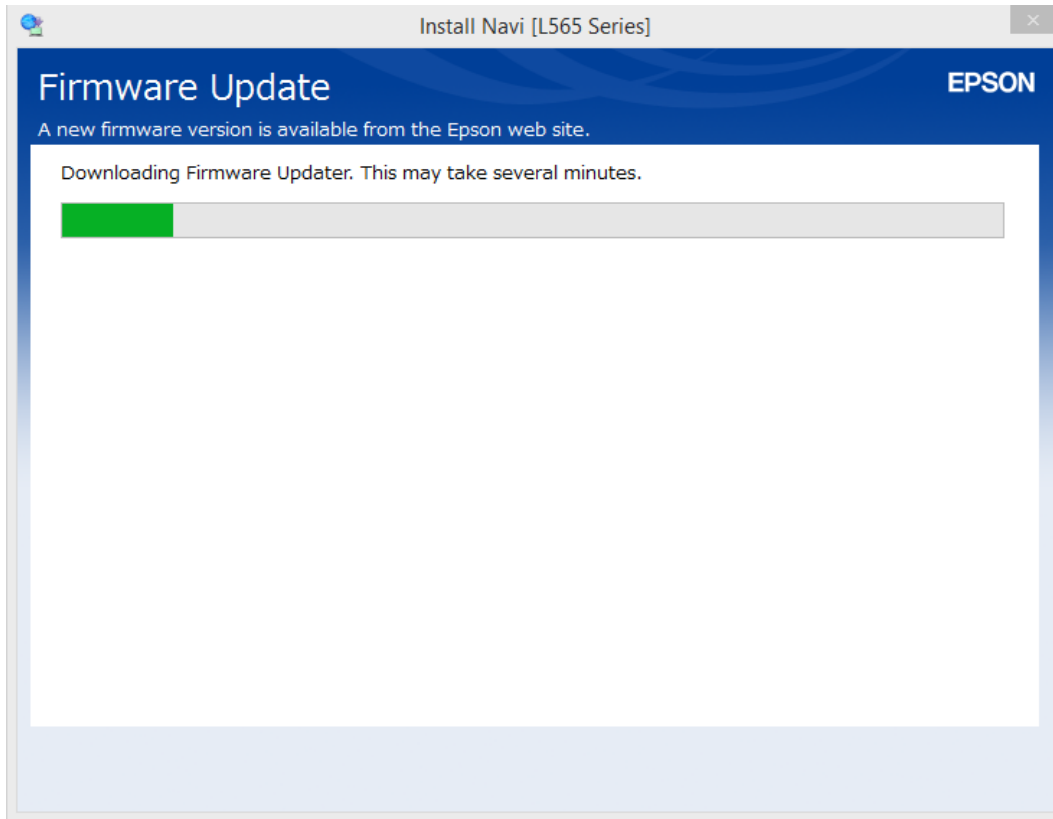
14. คลิก **Next**



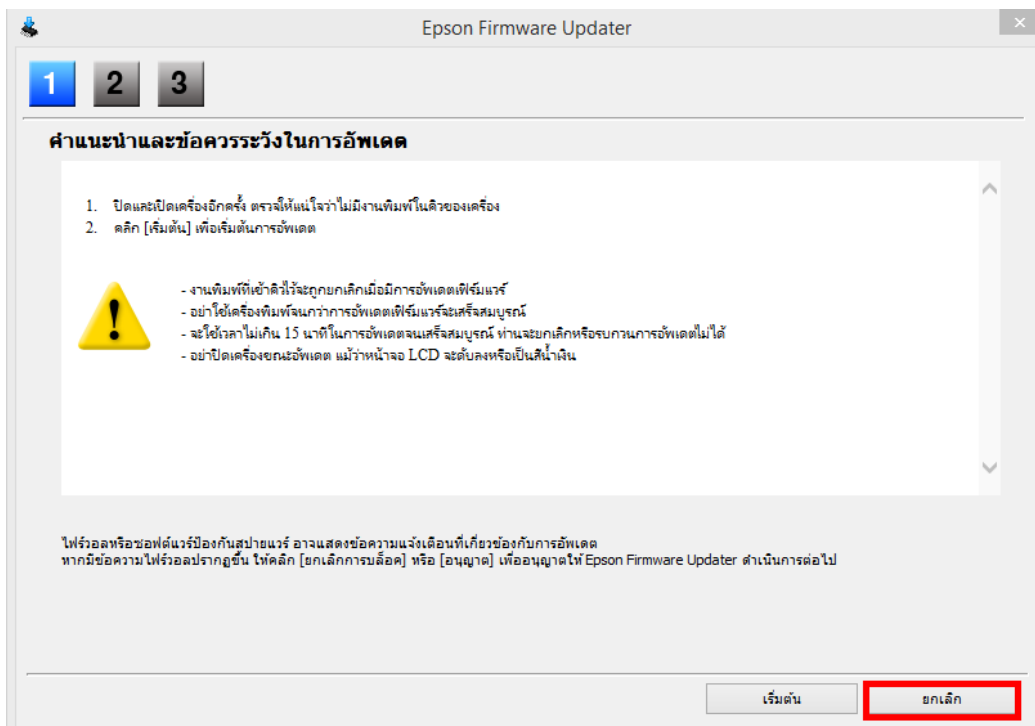
- สอบถามข้อมูลการใช้งานผลิตภัณฑ์และบริการ โทร.0-2685-9899
- เวลาทำการ : วันจันทร์ – ศุกร์ เวลา 8.30 – 17.30 น.ยกเว้นวันหยุดนักขัตฤกษ์
- www.epson.co.th

- หัวข้อ : วิธีการเชื่อมต่อ Wifi แบบ Infra (Router) กรณีติดตั้งไดรเวอร์กับคอมพิวเตอร์เครื่องที่ 2
 รองรับปริ้นเตอร์รุ่น : L365, L455, L565, L655 ,L805 , WF-5111 , WF-5621 , WF-6091 , WF-7111 , WF-7611
 รองรับระบบปฏิบัติการ : Windows

15. จะปรากฏหน้าต่าง ดังรูป



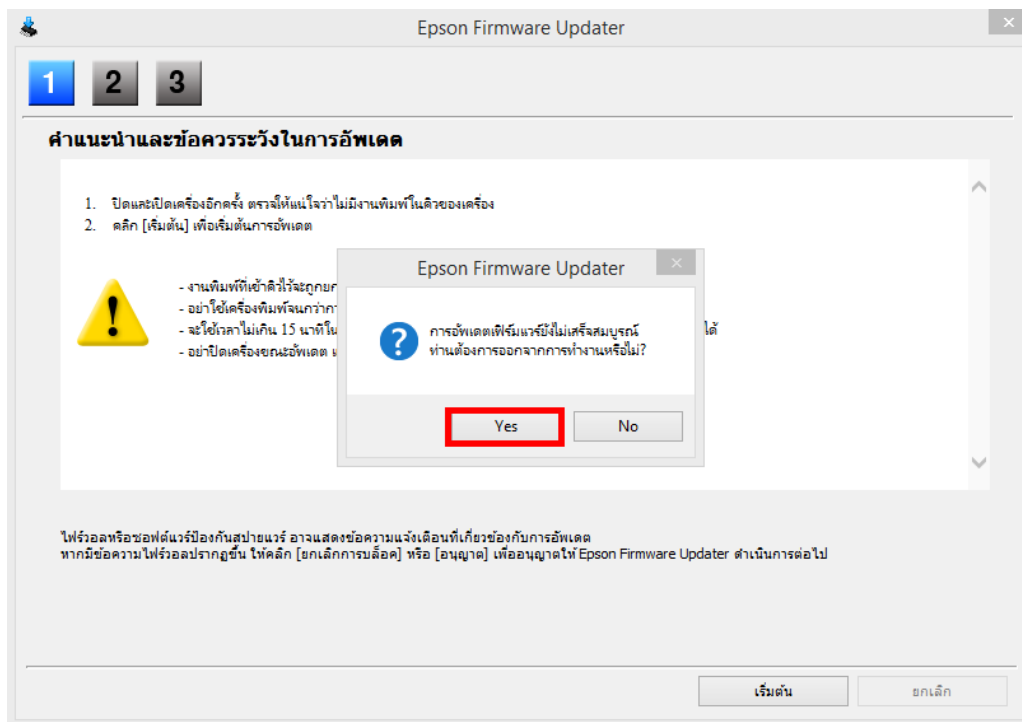
16. คลิก **ยกเลิก**



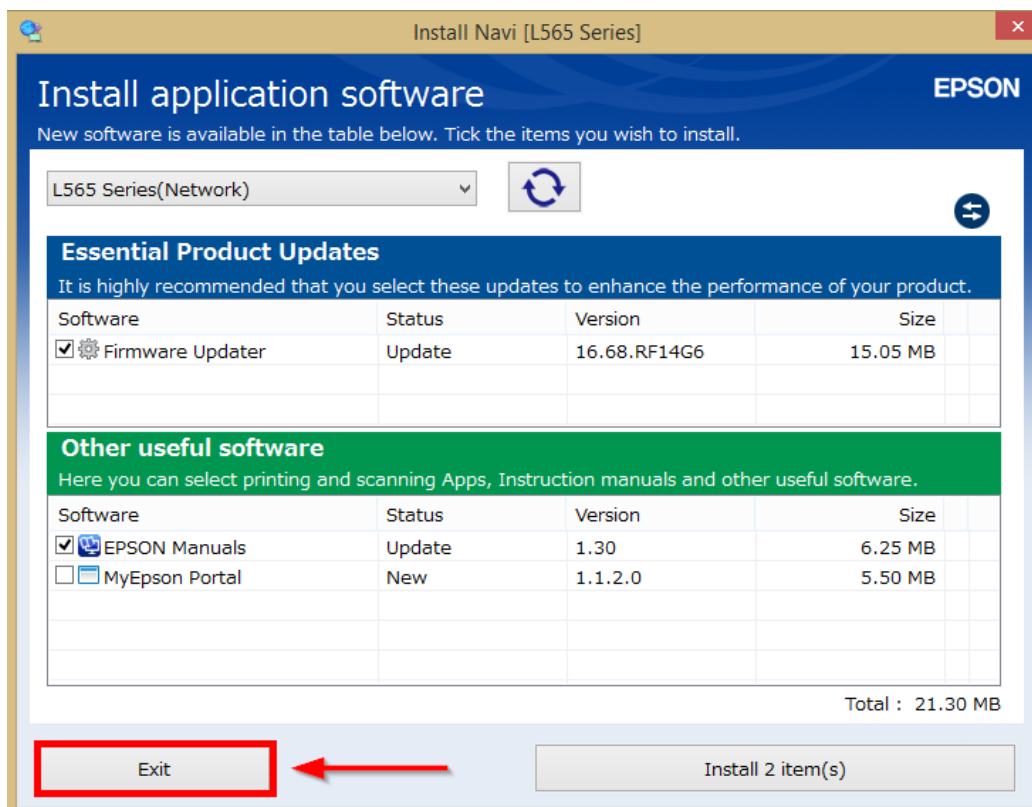
- สอบถามข้อมูลการใช้งานผลิตภัณฑ์และบริการ โทร.0-2685-9899
- เวลาทำการ : วันจันทร์ – ศุกร์ เวลา 8.30 – 17.30 น. ยกเว้นวันหยุดนักขัตฤกษ์
- www.epson.co.th

- หัวข้อ : **วิธีการเชื่อมต่อ Wifi แบบ Infra (Router) กรณีติดตั้งไดรเวอร์กับคอมพิวเตอร์เครื่องที่ 2**
 รองรับปริ้นเตอร์รุ่น : **L365, L455, L565, L655 ,L805 , WF-5111 , WF-5621 , WF-6091 , WF-7111 , WF-7611**
 รองรับระบบปฏิบัติการ : **Windows**

17. คลิก **Yes**



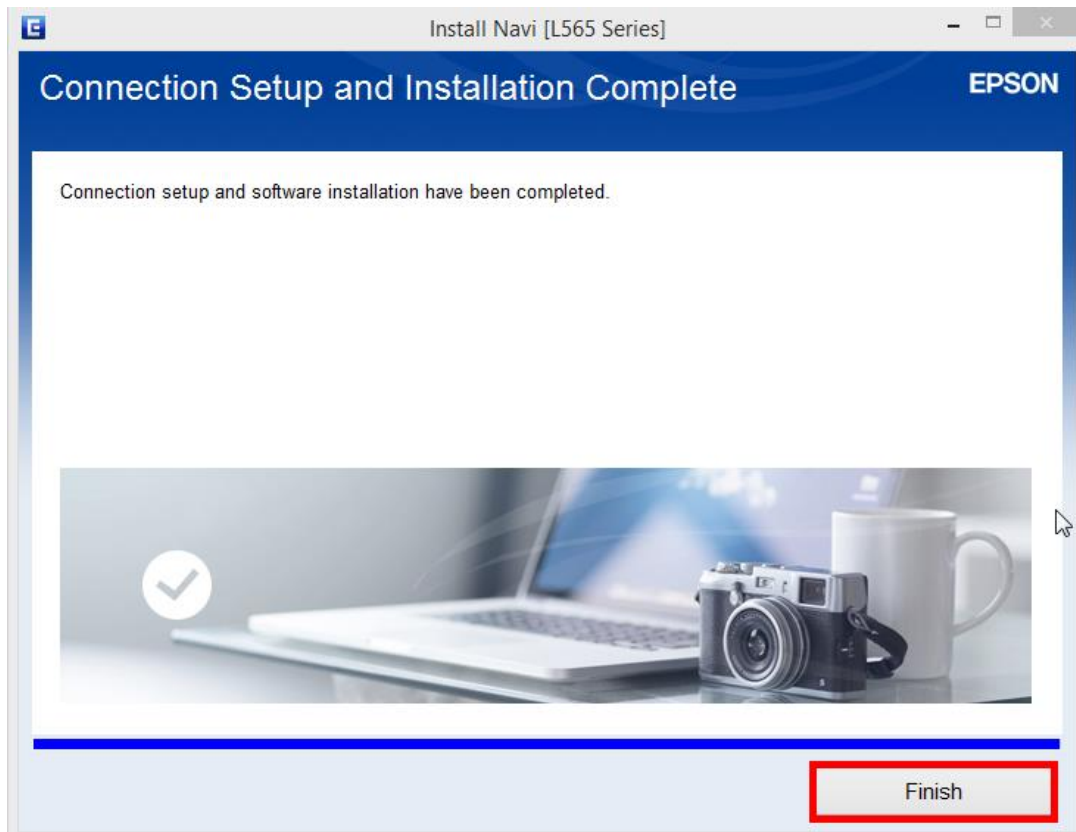
18. ปรากฏหน้าต่างติดตั้งซอฟต์แวร์แอปพลิเคชัน หากต้องการติดตั้งเพิ่มเติม คลิก **Install** หรือ คลิก **Exit** หากไม่ต้องการติดตั้งเพิ่มเติม



- สอบถามข้อมูลการใช้งานผลิตภัณฑ์และบริการ โทร.0-2685-9899
- เวลาทำการ : วันจันทร์ – ศุกร์ เวลา 8.30 – 17.30 น. ยกเว้นวันหยุดนักขัตฤกษ์
- www.epson.co.th

หัวข้อ : วิธีการเชื่อมต่อ Wifi แบบ Infra (Router) กรณีติดตั้งไดรเวอร์กับคอมพิวเตอร์เครื่องที่ 2
 รองรับปริ้นเตอร์รุ่น : L365, L455, L565, L655 ,L805 , WF-5111 , WF-5621 , WF-6091 , WF-7111 , WF-7611
 รองรับระบบปฏิบัติการ : Windows

19. คลิก **Finish**



- สอบถามข้อมูลการใช้งานผลิตภัณฑ์และบริการ โทร.0-2685-9899
- เวลาทำการ : วันจันทร์ – ศุกร์ เวลา 8.30 – 17.30 น.ยกเว้นวันหยุดนักขัตฤกษ์
- www.epson.co.th