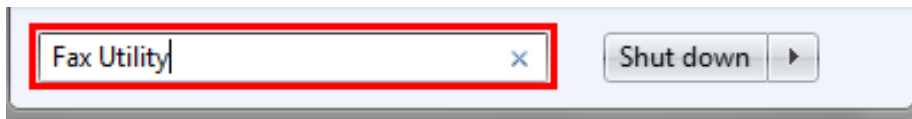
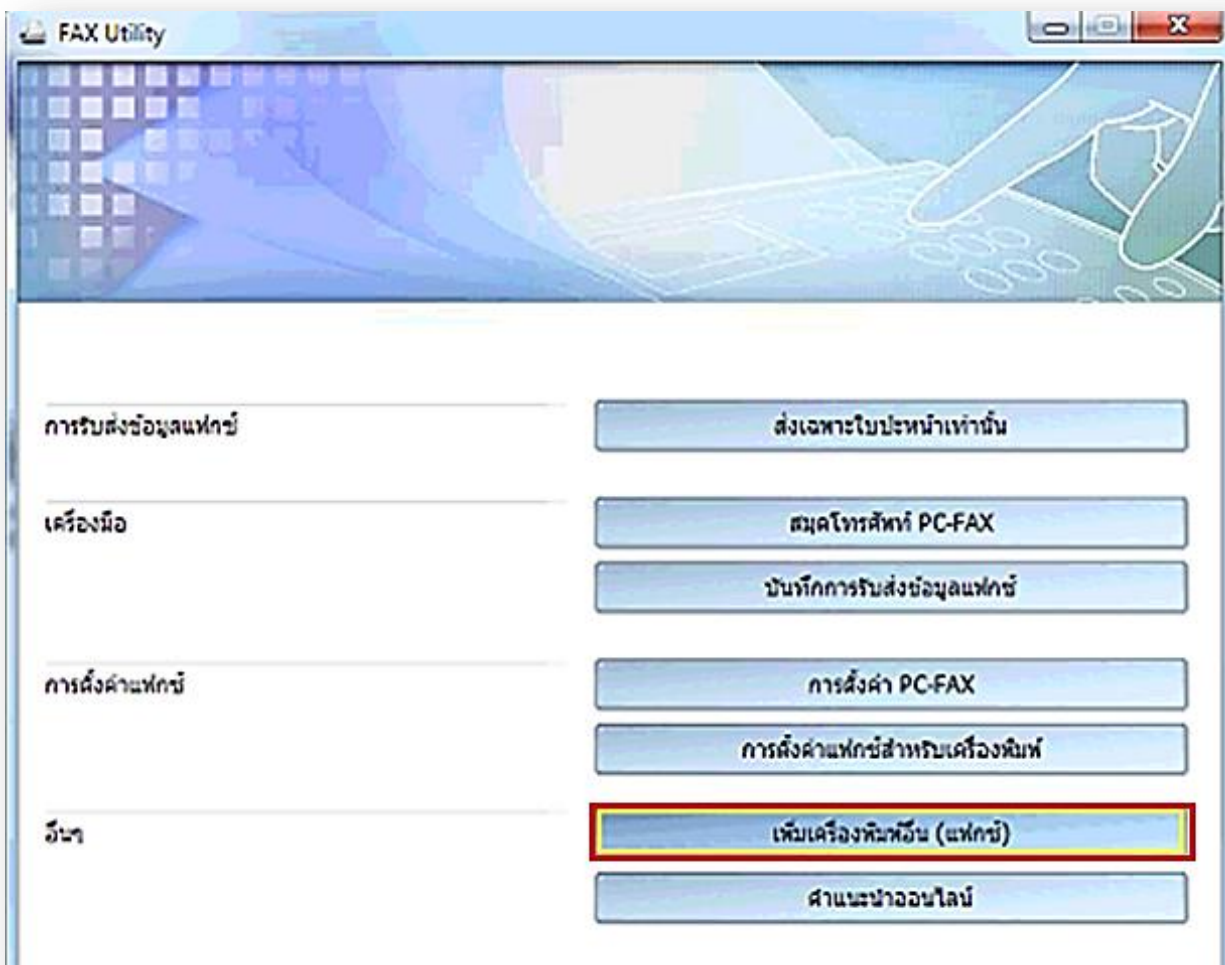


หัวข้อ : วิธีการเพิ่มเครื่องพิมพ์อื่น (แฟกซ์) ในโปรแกรม Fax Utility
 รองรับปริ้นเตอร์รุ่น : L565,L655
 รองรับระบบปฏิบัติการ : Windows

1. เปิดโปรแกรม **Fax Utility** ที่คอมพิวเตอร์ หรือ พิมพ์คำว่า Fax Utility ตรงช่องค้นหา (Search) มุมซ้ายด้านล่างของคอมพิวเตอร์

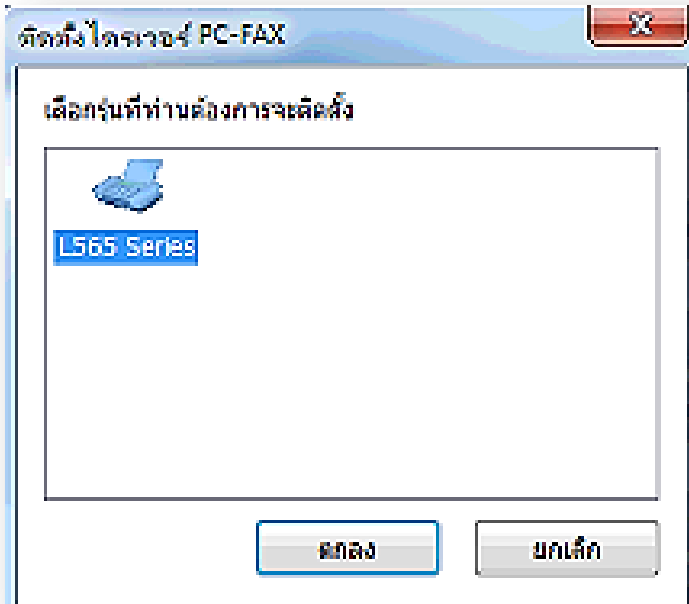


2. เลือก **เพิ่มเครื่องพิมพ์อื่น (แฟกซ์)**

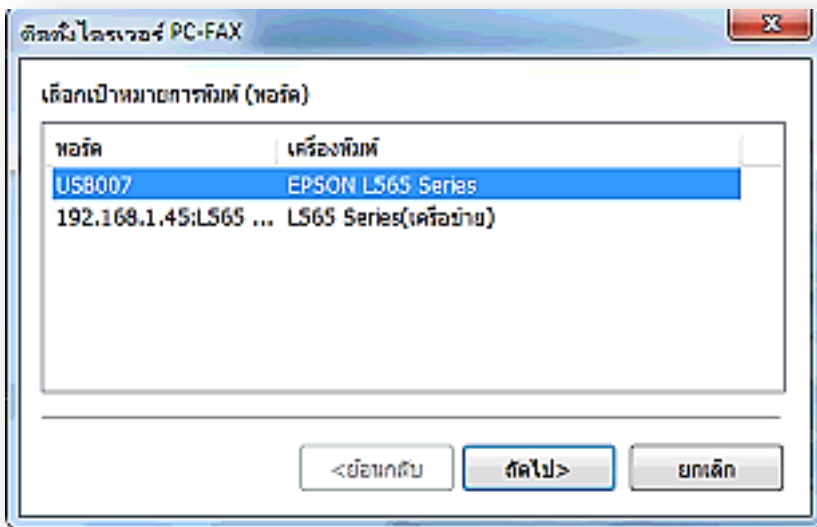


หัวข้อ : วิธีการเพิ่มเครื่องพิมพ์อื่น (แฟกซ์) ในโปรแกรม Fax Utility
 รองรับปริ้นเตอร์รุ่น : L565,L655
 รองรับระบบปฏิบัติการ : Windows

3. เลือกรุ่นที่ต้องการจะติดตั้ง กด **ตกลง**



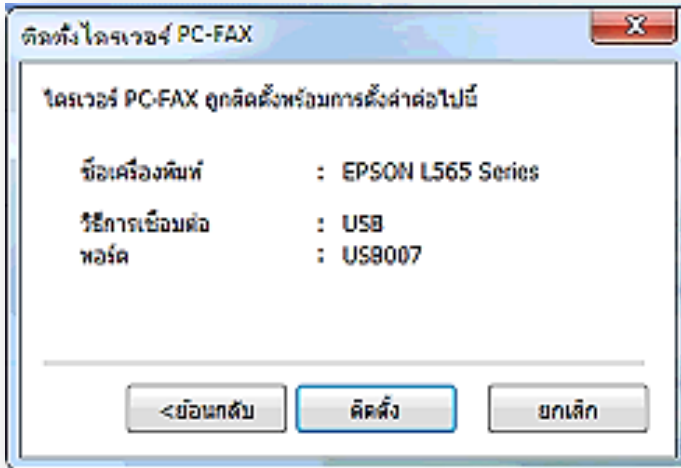
4. เลือก Port เครื่องพิมพ์ที่ต้องการ แล้วกด **ถัดไป**



- สอบถามข้อมูลการใช้งานผลิตภัณฑ์และบริการ โทร.0-2685-9899
- เวลาทำการ : วันจันทร์ – ศุกร์ เวลา 8.30 – 17.30 น.ยกเว้นวันหยุดนักขัตฤกษ์
- www.epson.co.th

หัวข้อ : วิธีการเพิ่มเครื่องพิมพ์อื่น (แฟกซ์) ในโปรแกรม Fax Utility
 รองรับปริ้นเตอร์รุ่น : L565,L655
 รองรับระบบปฏิบัติการ : Windows

5. กด **ติดตั้ง**



6. ติดตั้งไดรเวอร์ PC-FAX เสร็จสมบูรณ์ กด **ตกลง**

