

หัวข้อ : วิธีการใช้งาน **Epson Scan 2**
 รองรับปริ้นเตอร์รุ่น : **L385, L485, L1455**
 ระบบปฏิบัติการ : **Windows**

Menu Epson Scan 2

1. วางเอกสารแผ่นที่หนึ่งไว้ที่หน้าเครื่องพิมพ์ คลิกเปิดโปรแกรม **Epson Scan 2**



2. จะปรากฏหน้าต่าง **Epson Scan 2** ขึ้นมา

แถบ Main Settings



1. **Scanner:** เป็นหัวข้อแสดงชื่อเครื่องพิมพ์ที่ใช้ในการสแกนเอกสาร
2. **Scan Settings:** เป็นหัวข้อที่ใช้เลือก หรือบันทึกการข้อมูลการตั้งค่าใน Epson Scan 2 โดยค่าเริ่มต้นจะเป็น **Default Setting** และจะมีการตั้งค่าพื้นฐาน 4 ประเภทดังนี้

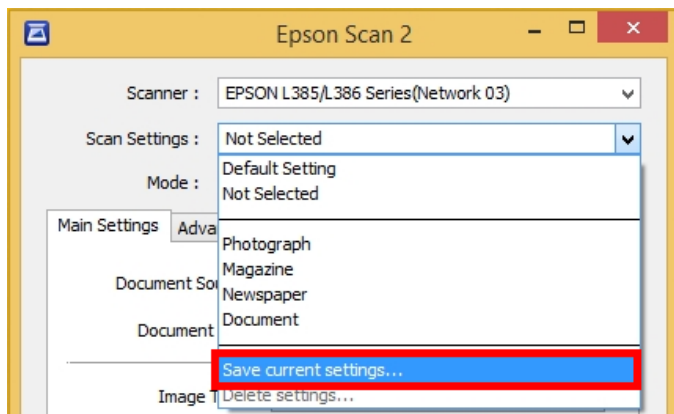


- สอบถามข้อมูลการใช้งานผลิตภัณฑ์และบริการ โทร.0-2685-9899
- เวลาทำการ : วันจันทร์ – ศุกร์ เวลา 8.30 – 17.30 น.ยกเว้นวันหยุดนักขัตฤกษ์
- www.epson.co.th

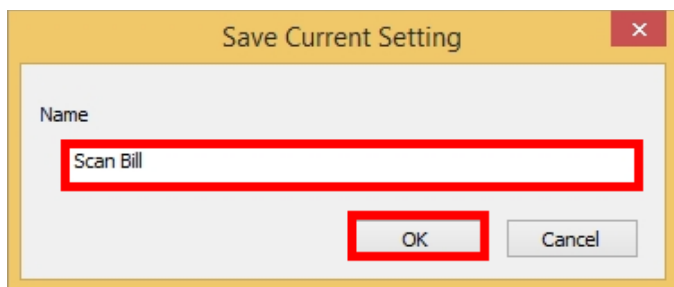
หัวข้อ : วิธีการใช้งาน Epson Scan 2
 รองรับปริ้นเตอร์รุ่น : L385, L485, L1455
 ระบบปฏิบัติการ : Windows

- 2.1 Photograph: เป็นการตั้งค่าโปรแกรมในกรณีที่ต้องการสแกนงานประเภทรูปภาพ
- 2.2 Magazine: เป็นการตั้งค่าโปรแกรมในกรณีที่ต้องการสแกนงานประเภทนิตยสาร
- 2.3 Newspaper: เป็นการตั้งค่าโปรแกรมในกรณีที่ต้องการสแกนงานประเภทหนังสือพิมพ์
- 2.4 Document: เป็นการตั้งค่าโปรแกรมในกรณีที่ต้องการสแกนงานประเภทเอกสาร

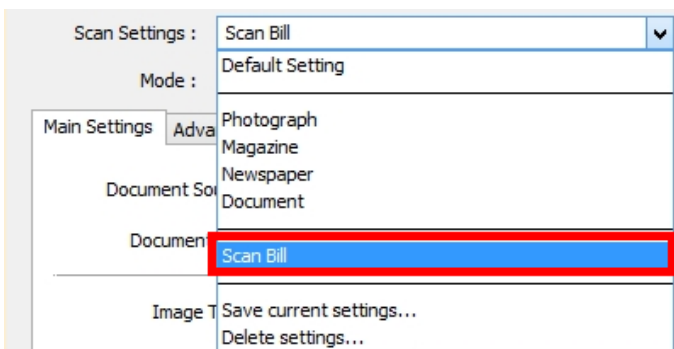
กรณีที่ต้องการปรับแต่งค่าเพิ่มเติมและบันทึกค่าไว้เพื่อใช้ในการสแกนงานครั้งต่อไป สามารถบันทึกค่าที่ตั้งไว้ได้โดยเลือกที่ **Save current settings...**



ใส่ชื่อฟอร์มที่ต้องการบันทึก คลิก OK



เมื่อทำการบันทึกค่าแล้ว จะปรากฏชื่อฟอร์มที่บันทึกไว้



3. Mode: เป็นหัวข้อที่ใช้เลือกประเภทของเอกสารที่สแกนโดยค่าเริ่มต้นจะเป็น **Document Mode**

- 3.1 Document Mode: กรณีที่เอกสารทั่วไป
- 3.2 Photo Mode: กรณีที่เป็นรูปภาพ

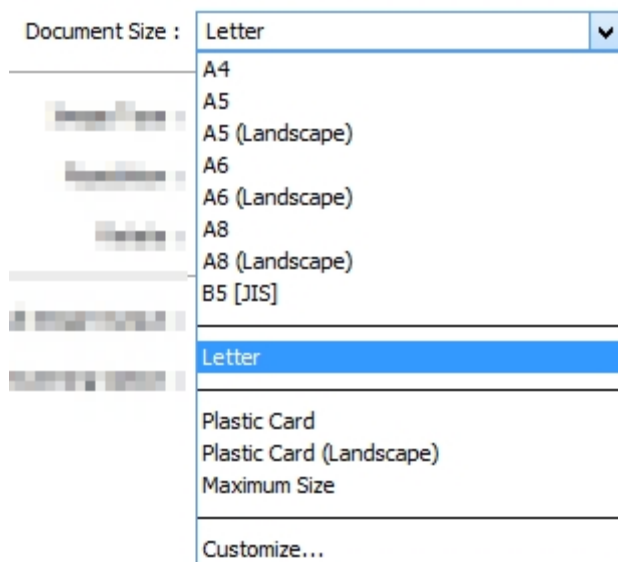


- สอบถามข้อมูลการใช้งานผลิตภัณฑ์และบริการ โทร.0-2685-9899
- เวลาทำการ : วันจันทร์ – ศุกร์ เวลา 8.30 – 17.30 น.ยกเว้นวันหยุดนักขัตฤกษ์
- www.epson.co.th

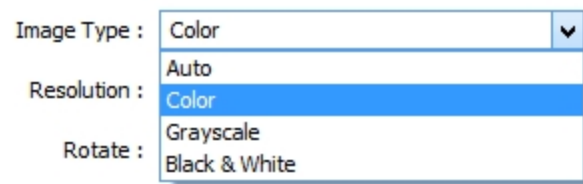
หัวข้อ : วิธีการใช้งาน Epson Scan 2
 รองรับปริ้นเตอร์รุ่น : L385, L485, L1455
 ระบบปฏิบัติการ : Windows

4. Document Source: เป็นหัวข้อที่ใช้ในการเลือกแหล่งที่มาของต้นฉบับ ค่าเริ่มต้นจะเป็น **Scanner Glass**

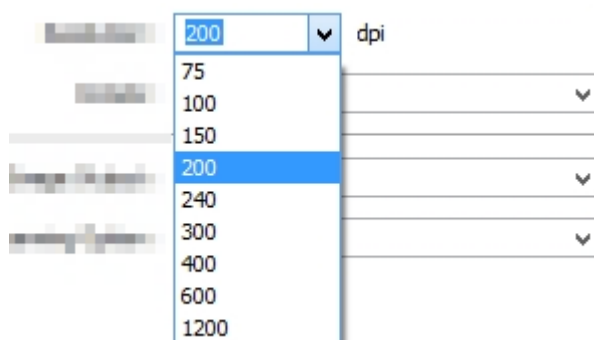
5. Document Size: เป็นหัวข้อที่ใช้ในการเลือกขนาดของเอกสาร ค่าเริ่มต้นจะเป็น **Letter**



6. Image Type: เป็นหัวข้อที่ใช้เลือกที่จะสแกนเอกสารเป็นแบบสีหรือขาวดำ ซึ่งค่าเริ่มต้นจะเป็น **Auto**



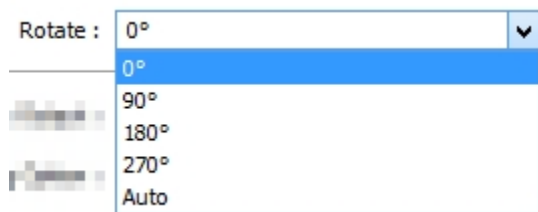
7. Resolution: เป็นหัวข้อสำหรับตั้งค่าความละเอียดในการสแกน ยิ่งค่า Resolution มาก ค่าความละเอียดก็จะเพิ่มมากขึ้น แต่จะมีผลทำให้ความเร็วในการความสแกนลดลง ค่าเริ่มต้นจะอยู่ที่ **200 dpi**



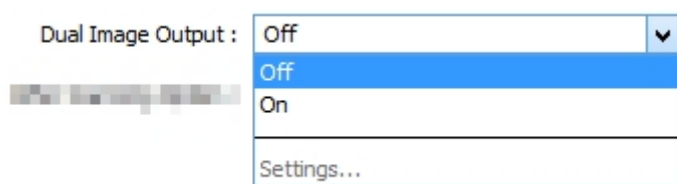
- สอบถามข้อมูลการใช้งานผลิตภัณฑ์และบริการ โทร.0-2685-9899
- เวลาทำการ : วันจันทร์ – ศุกร์ เวลา 8.30 – 17.30 น.ยกเว้นวันหยุดนักขัตฤกษ์
- www.epson.co.th

หัวข้อ : วิธีการใช้งาน Epson Scan 2
 รองรับปริ้นเตอร์รุ่น : L385, L485, L1455
 ระบบปฏิบัติการ : Windows

8. Rotate: เป็นหัวข้อสำหรับหมุนภาพหรือข้อมูลที่สแกน



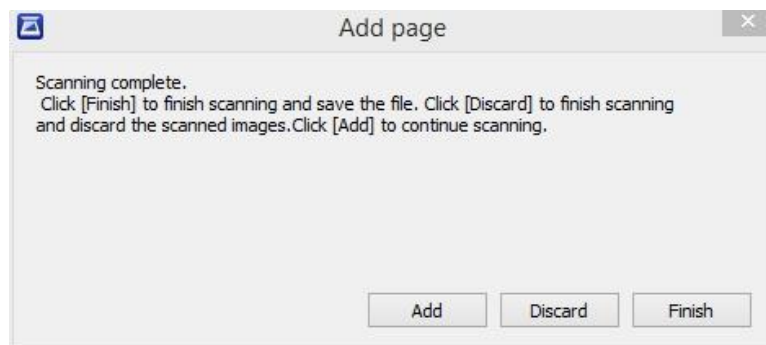
9. Dual Image Output: เป็นหัวข้อที่สำหรับกรณีที่ต้องการให้ไฟล์เอกสารที่จะบันทึกเป็น 2 ประเภท ค่าเริ่มต้นจะเป็น **Off**



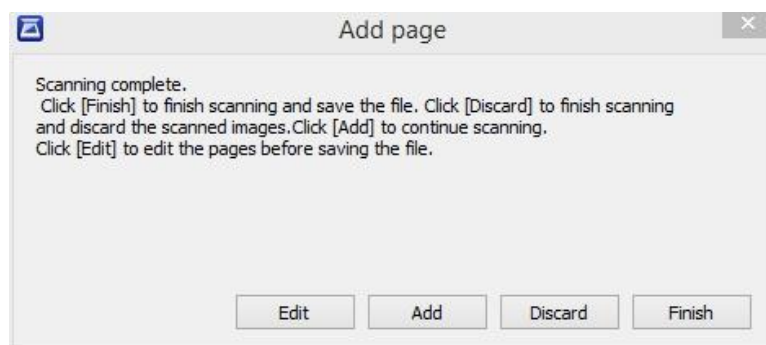
10. After Scanning Option: เป็นหัวข้อที่ใช้เลือกรูปแบบการทำงานหลังจากสแกนเอกสารเสร็จ ค่าเริ่มต้นจะเป็น **None**

10.1 None: ไม่มีการทำงานใดๆหลังจากสแกนเสร็จ

10.2 Add Page: หลังจากสแกนเสร็จ จะปรากฏหน้าต่างให้คลิกเพื่อเพิ่มเอกสารหน้าถัดไป



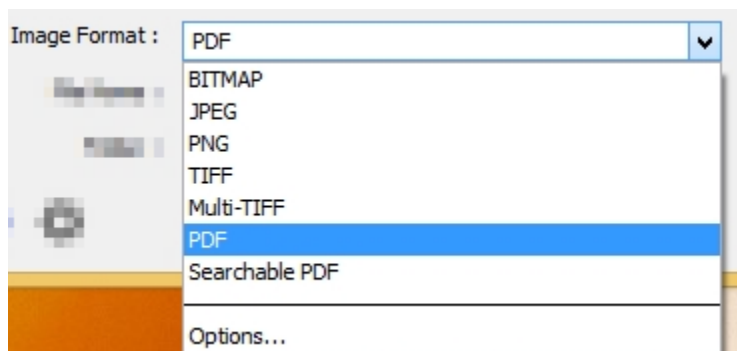
10.3 Add or Edit Page: หลังจากสแกนเสร็จ จะปรากฏหน้าต่างให้คลิกเพื่อเพิ่ม หรือแก้ไขเอกสาร



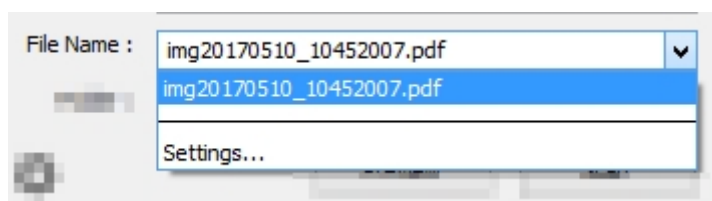
- สอบถามข้อมูลการใช้งานผลิตภัณฑ์และบริการ โทร.0-2685-9899
- เวลาทำการ : วันจันทร์ – ศุกร์ เวลา 8.30 – 17.30 น.ยกเว้นวันหยุดนักขัตฤกษ์
- www.epson.co.th

หัวข้อ : **วิธีการใช้งาน Epson Scan 2**
 รองรับปริ้นเตอร์รุ่น : **L385, L485, L1455**
 ระบบปฏิบัติการ : **Windows**

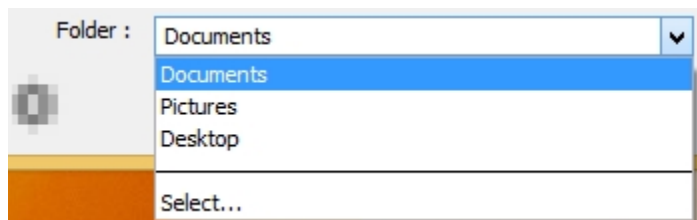
11. Image Format: เป็นหัวข้อที่ใช้เลือกรูปนามสกุลของไฟล์เอกสารที่จะบันทึก



12. File Name: เป็นหัวข้อที่ใช้แสดงชื่อไฟล์เอกสารที่จะทำการบันทึก



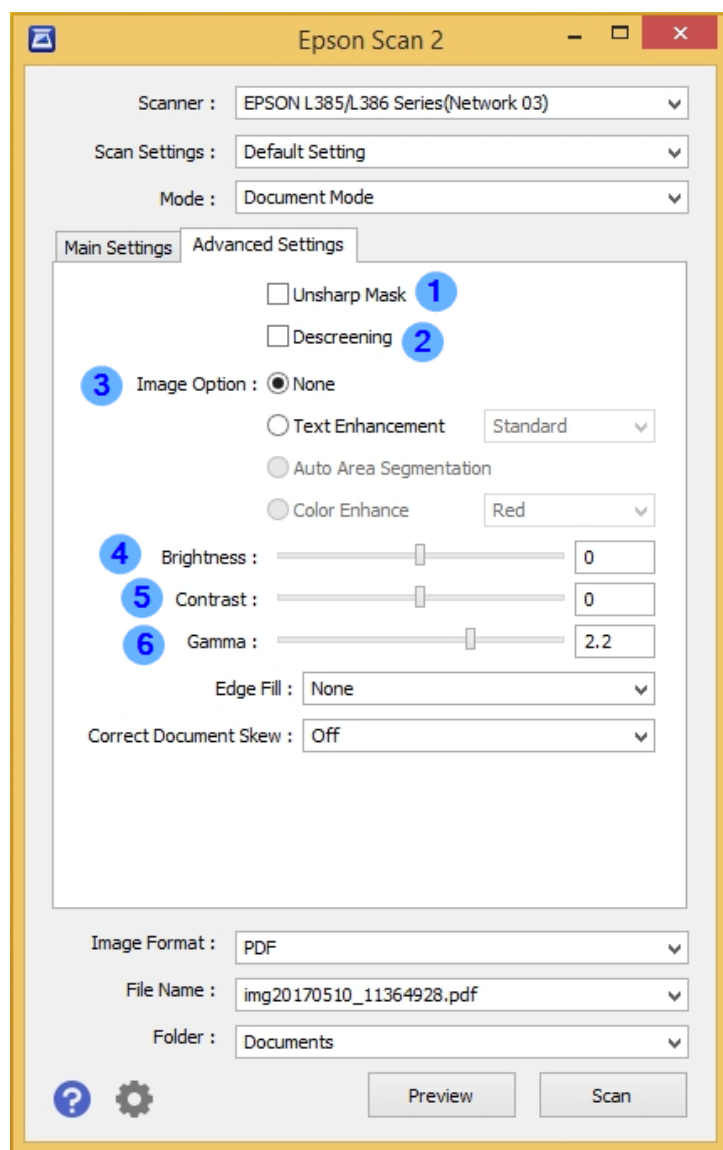
13. Folder: เป็นหัวข้อที่ใช้เลือกโฟลเดอร์ที่จะบันทึกไฟล์เอกสารที่สแกน



- สอบถามข้อมูลการใช้งานผลิตภัณฑ์และบริการ โทร.0-2685-9899
- เวลาทำการ : วันจันทร์ – ศุกร์ เวลา 8.30 – 17.30 น.ยกเว้นวันหยุดนักขัตฤกษ์
- www.epson.co.th

หัวข้อ : **วิธีการใช้งาน Epson Scan 2**
 รองรับปริ้นเตอร์รุ่น : **L385, L485, L1455**
 ระบบปฏิบัติการ : **Windows**

แถบ Main Settings



1. **Unsharp Mask:** เลือกเพื่อเพิ่มความคมชัดให้กับรูปภาพ
2. **Descreening:** เลือกเพื่อเกลี้ยค่าสีของเอกสารที่จะสแกน
3. **Image Option:** เป็นหัวข้อที่ใช้ในการปรับแต่งค่าเอกสารที่จะสแกน
 - 3.1 **Text Enhancement :** เลือกเพื่อเน้นข้อความของเอกสาร
 - 3.2 **Auto Area Segmentation:** เลือกเพื่อเน้นทุกส่วนของเอกสาร
 - 3.3 **Color Enhance:** เลือกเพื่อเปลี่ยนเฉดสีของเอกสาร
4. **Brightness:** เลือกเพื่อปรับค่าความสว่าง
5. **Contrast:** เลือกเพื่อปรับค่าความคมชัด
6. **Gamma:** เลือกเพื่อปรับค่าการแสดงผล (หัวข้อนี้เน้นสำหรับผู้ที่เชี่ยวชาญด้านการแต่งภาพ)



- สอบถามข้อมูลการใช้งานผลิตภัณฑ์และบริการ โทร.0-2685-9899
- เวลาทำการ : วันจันทร์ – ศุกร์ เวลา 8.30 – 17.30 น. ยกเว้นวันหยุดนักขัตฤกษ์
- www.epson.co.th