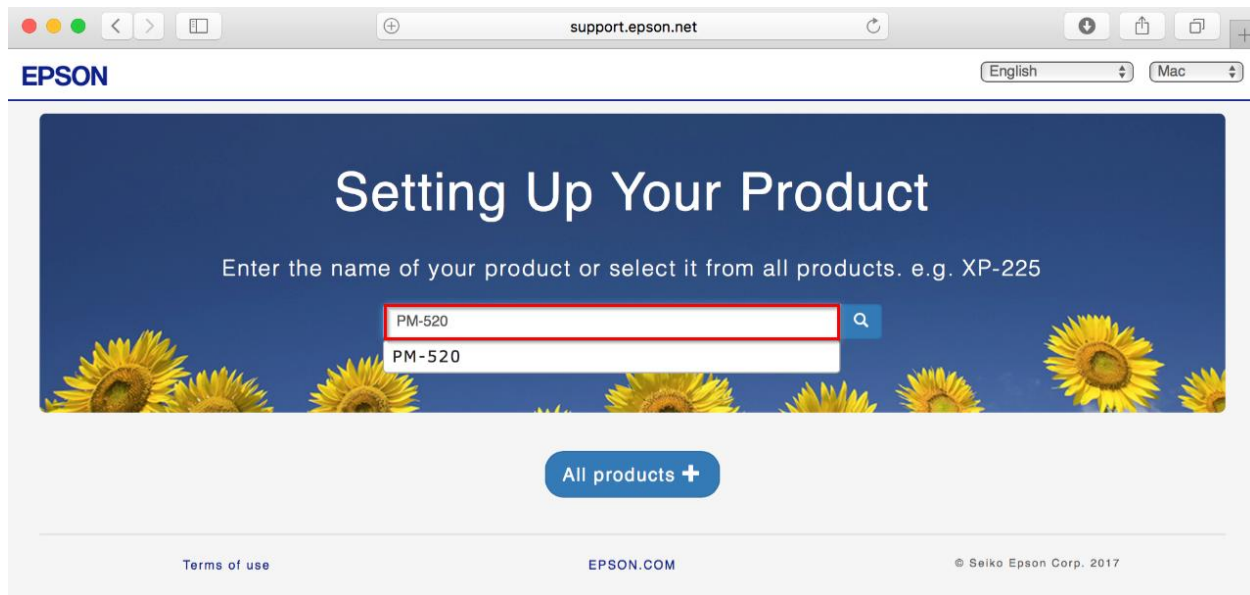
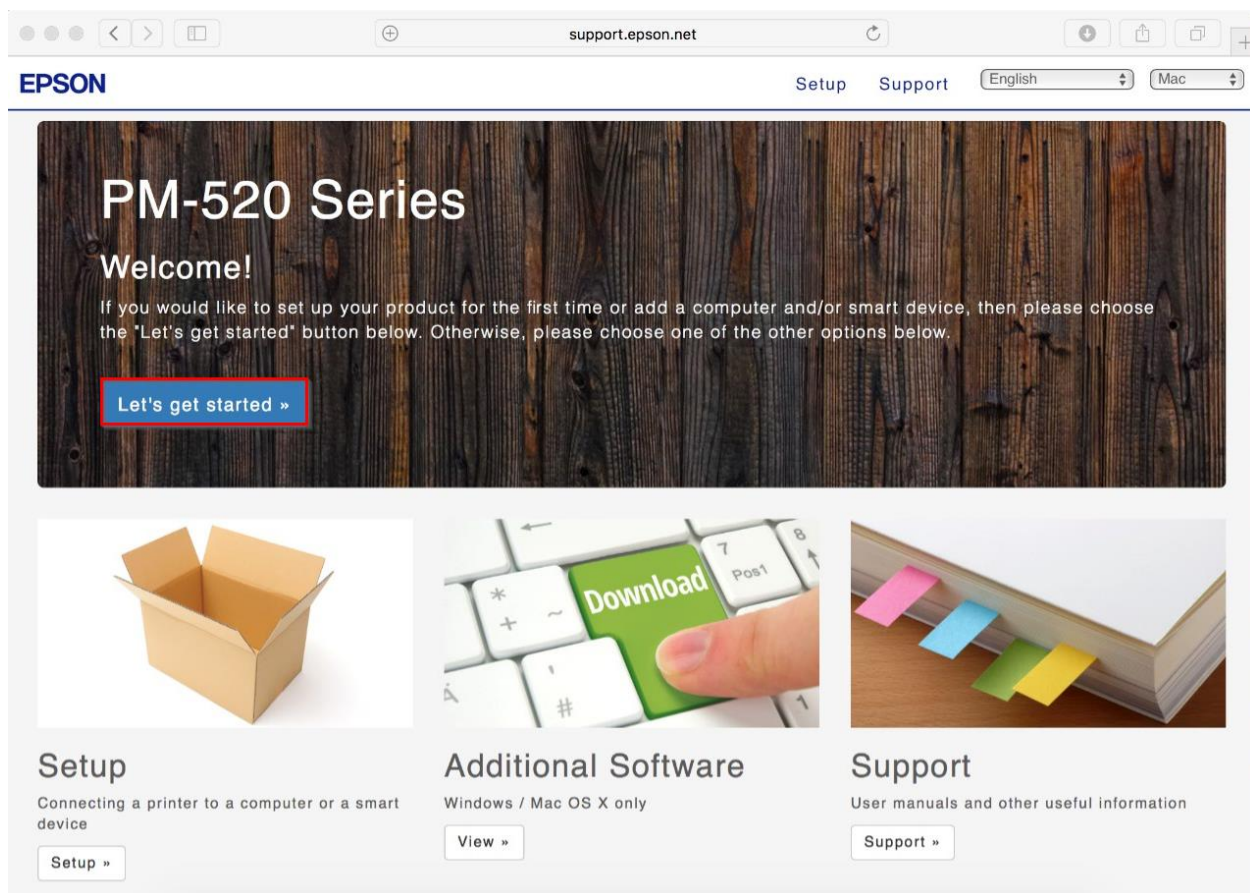


หัวข้อ : การติดตั้งไดรเวอร์แบบ USB  
 รองรับปริ้นเตอร์รุ่น : PM-520  
 ระบบปฏิบัติการ : Mac OS X

1.เข้าเว็บไซต์ <http://support.epson.net/setupnavi/> พิมพ์ชื่อรุ่น **PM-520** กด Enter



2.คลิก **Let's get started**



- สอบถามข้อมูลการใช้งานผลิตภัณฑ์และบริการ โทร.0-2685-9899
- เวลาทำการ : วันจันทร์ – ศุกร์ เวลา 8.30 – 17.30 น.ยกเว้นวันหยุดนักขัตฤกษ์
- [www.epson.co.th](http://www.epson.co.th)

หัวข้อ : การติดตั้งไดรเวอร์แบบ USB  
 รองรับปริ้นเตอร์รุ่น : PM-520  
 ระบบปฏิบัติการ : Mac OS X

3.คลิก **Download**

The screenshot shows the EPSON support website for the PM-520 Series. The main heading is "Setup for the PM-520 Series". Below the heading, there are three main steps:

- 1 Prepare your Printer**: Prepare your printer for first time setup. A "View »" button is present.
- 2 Download and Connect**: Once you have downloaded the free software for your device, you can then begin the connection to your printer. A "Download »" button is highlighted. Below this, it says "Double-click downloaded Epson\_xxx.dmg, then run the software." A QR code is also present.
- 3 More Devices?**: You can add more computers and smart devices. Go to the following site <http://epson.sn> from the new device!

4.จะได้ไฟล์ตามรูป ให้ดับเบิลคลิกที่ไฟล์

The screenshot shows a "Downloads" window with a "Clear" button. A file named "Epson\_PM-520\_S...s\_EA\_10\_Web.dmg" is listed with a size of 55.8 MB. The file icon is highlighted with a red box.



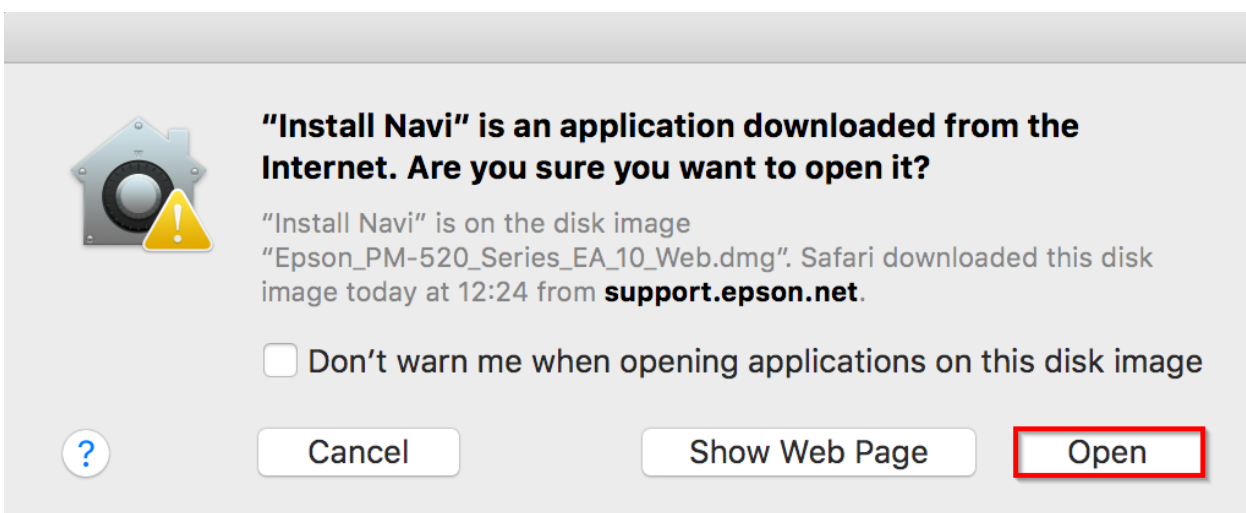
- สอบถามข้อมูลการใช้งานผลิตภัณฑ์และบริการ โทร.0-2685-9899
- เวลาทำการ : วันจันทร์ – ศุกร์ เวลา 8.30 – 17.30 น.ยกเว้นวันหยุดนักขัตฤกษ์
- [www.epson.co.th](http://www.epson.co.th)

หัวข้อ : การติดตั้งไดรเวอร์แบบ USB  
 รองรับปริ้นเตอร์รุ่น : PM-520  
 ระบบปฏิบัติการ : Mac OS X

5.ดับเบิลคลิกที่ **Install Navi**



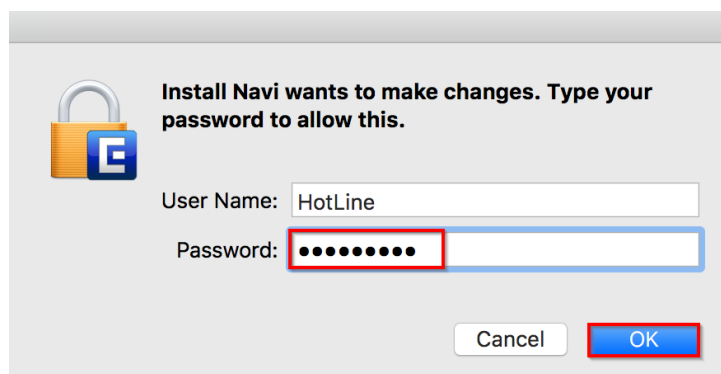
6.จะปรากฏหน้าต่างดังรูป คลิก **Open**



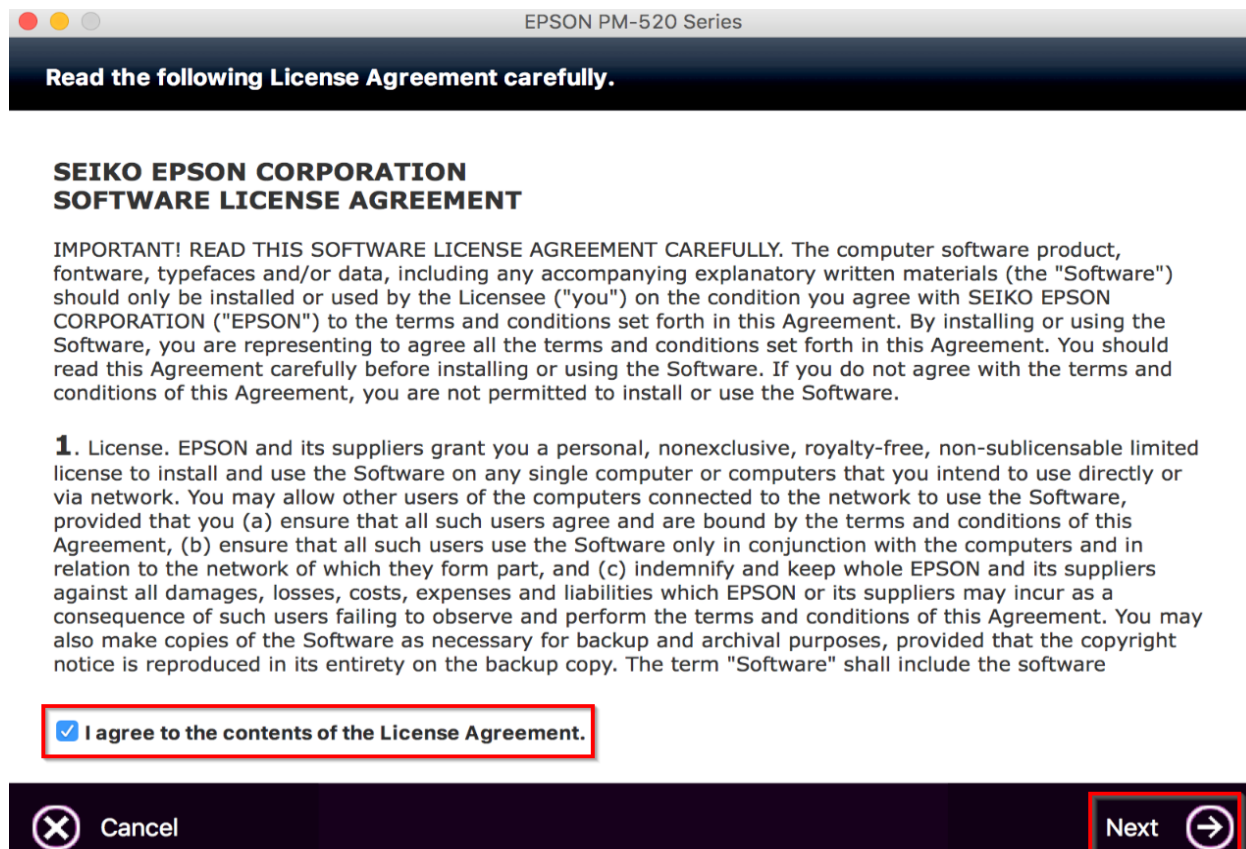
- สอบถามข้อมูลการใช้งานผลิตภัณฑ์และบริการ โทร.0-2685-9899
- เวลาทำการ : วันจันทร์ – ศุกร์ เวลา 8.30 – 17.30 น.ยกเว้นวันหยุดนักขัตฤกษ์
- [www.epson.co.th](http://www.epson.co.th)

หัวข้อ : การติดตั้งไดรเวอร์แบบ USB  
 รองรับปริ้นเตอร์รุ่น : PM-520  
 ระบบปฏิบัติการ : Mac OS X

7. จะขึ้นหน้าต่างให้ใส่ **Password (ถ้ามี)** และคลิก **OK**



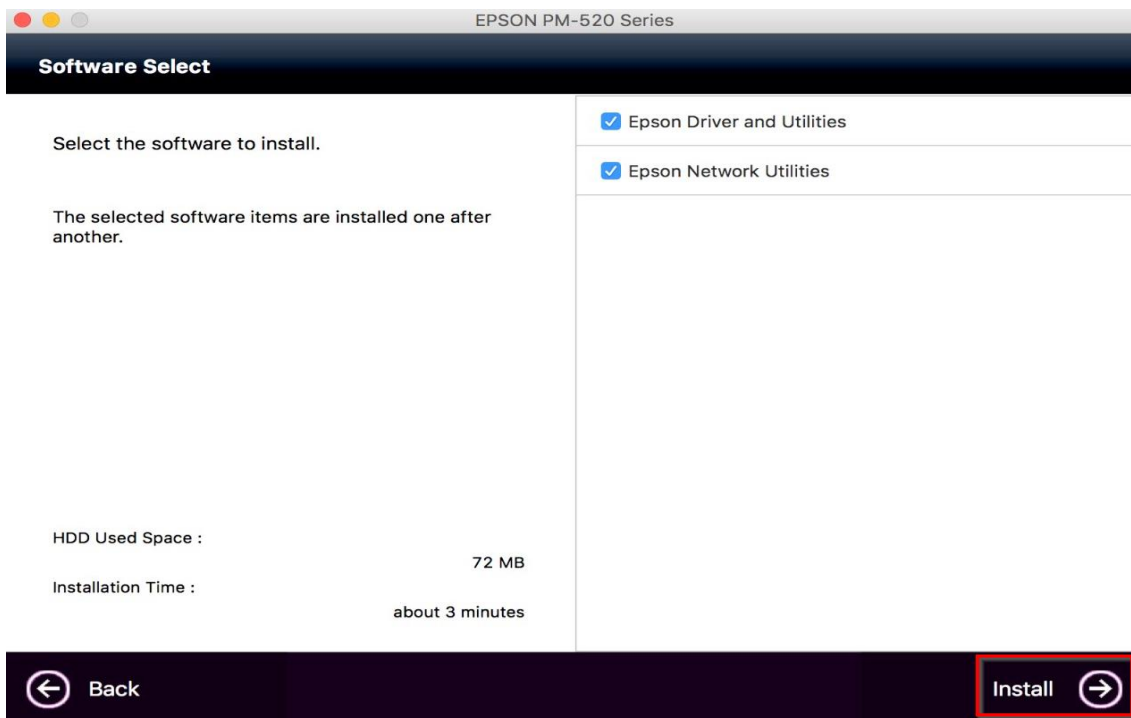
8. คลิก **I agree to the contents of the license Agreements.** และคลิก **Next**



- สอบถามข้อมูลการใช้งานผลิตภัณฑ์และบริการ โทร.0-2685-9899
- เวลาทำการ : วันจันทร์ – ศุกร์ เวลา 8.30 – 17.30 น. ยกเว้นวันหยุดนักขัตฤกษ์
- [www.epson.co.th](http://www.epson.co.th)

หัวข้อ : การติดตั้งไดรเวอร์แบบ USB  
 รองรับปริ้นเตอร์รุ่น : PM-520  
 ระบบปฏิบัติการ : Mac OS X

### 9.คลิก Install



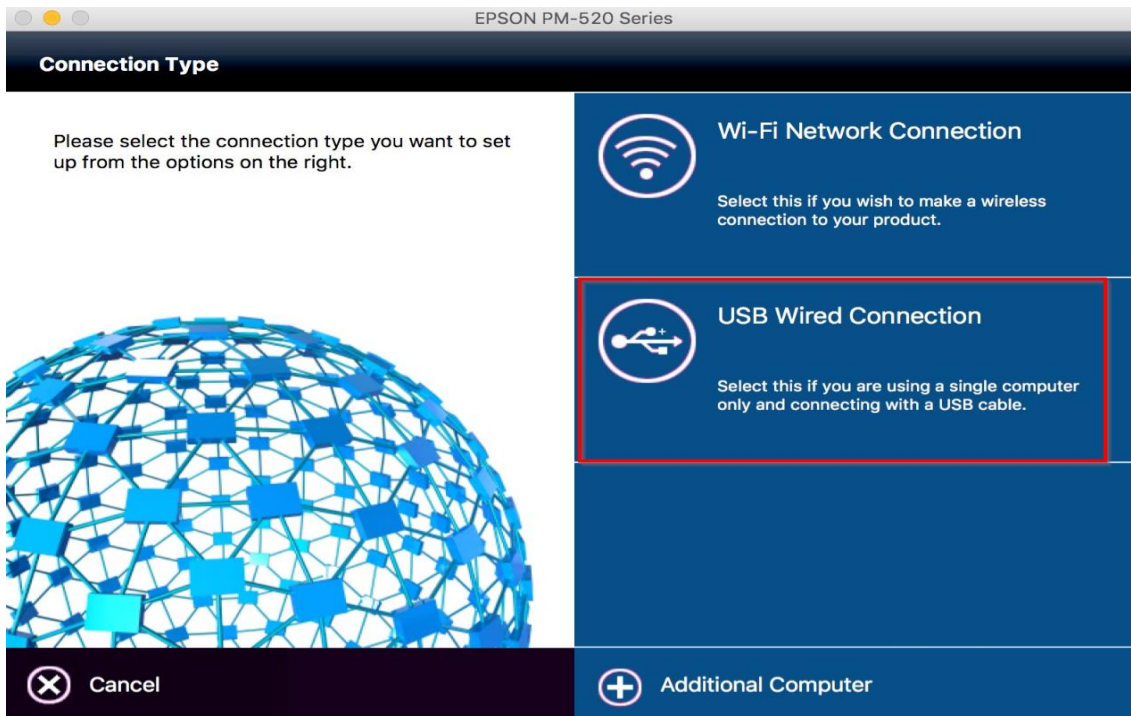
### 10.จะปรากฏหน้าต่างดังรูป



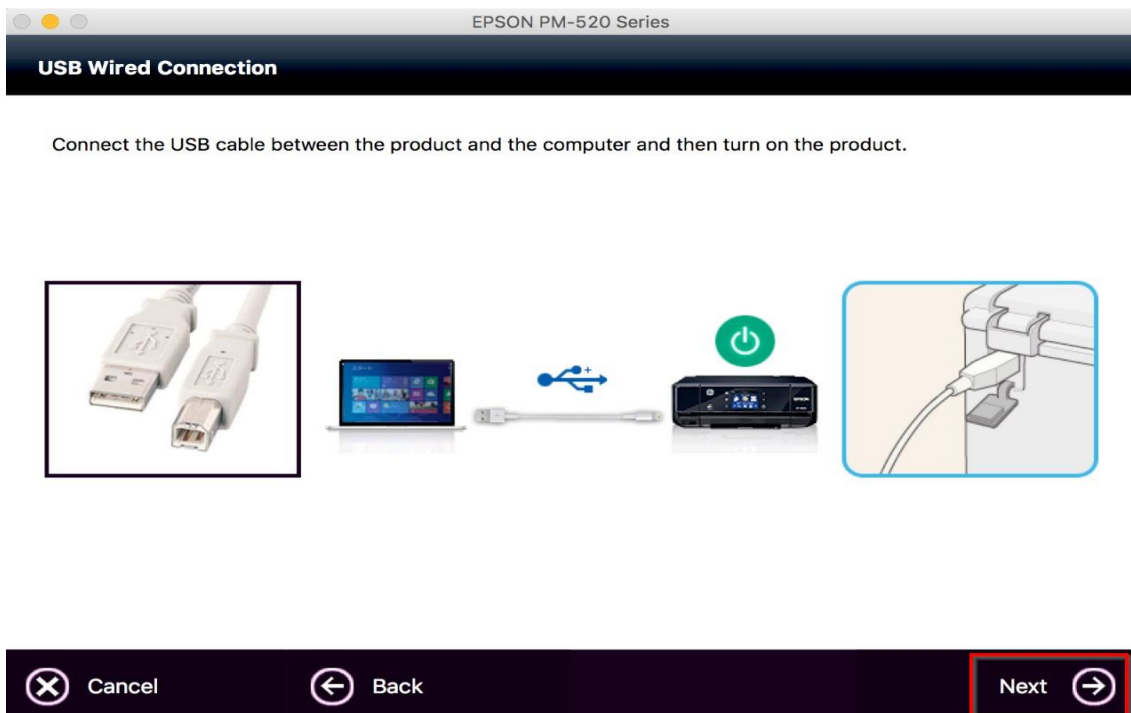
- สอบถามข้อมูลการใช้งานผลิตภัณฑ์และบริการ โทร.0-2685-9899
- เวลาทำการ : วันจันทร์ – ศุกร์ เวลา 8.30 – 17.30 น.ยกเว้นวันหยุดนักขัตฤกษ์
- [www.epson.co.th](http://www.epson.co.th)

หัวข้อ : การติดตั้งไดรเวอร์แบบ USB  
 รองรับปรีนเตอร์รุ่น : PM-520  
 ระบบปฏิบัติการ : Mac OS X

11.คลิก **USB Wired Connection**



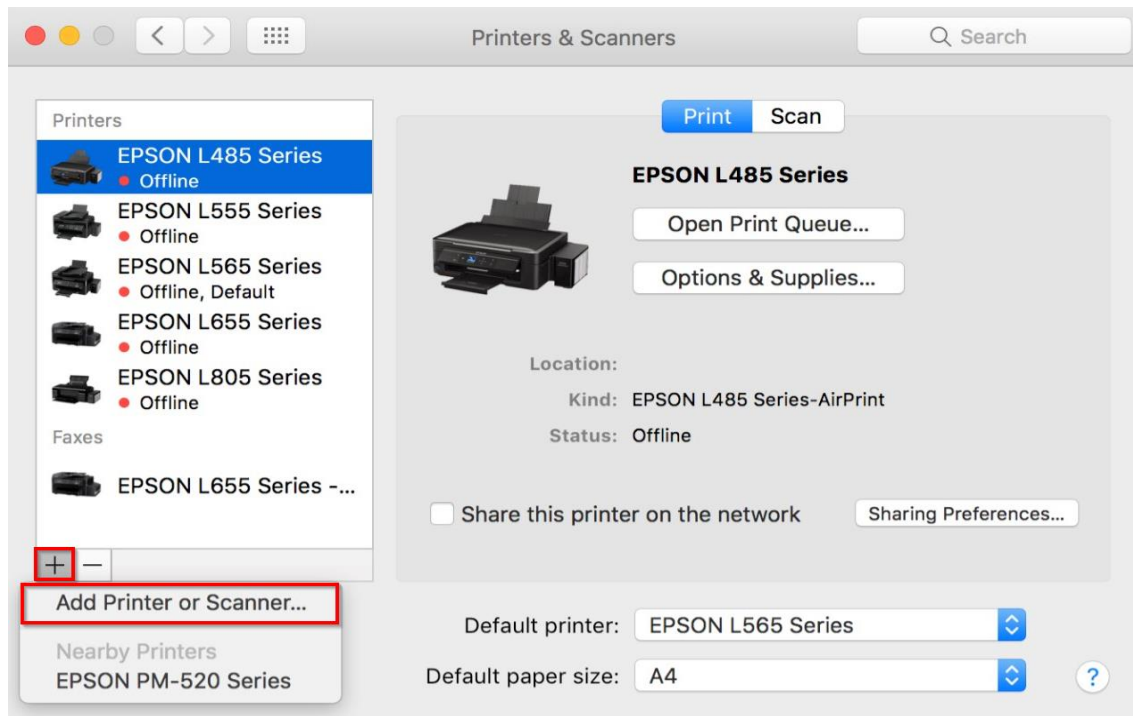
12.เปิดเครื่องปรีนเตอร์และต่อสาย **USB** จากนั้น คลิก **Next**



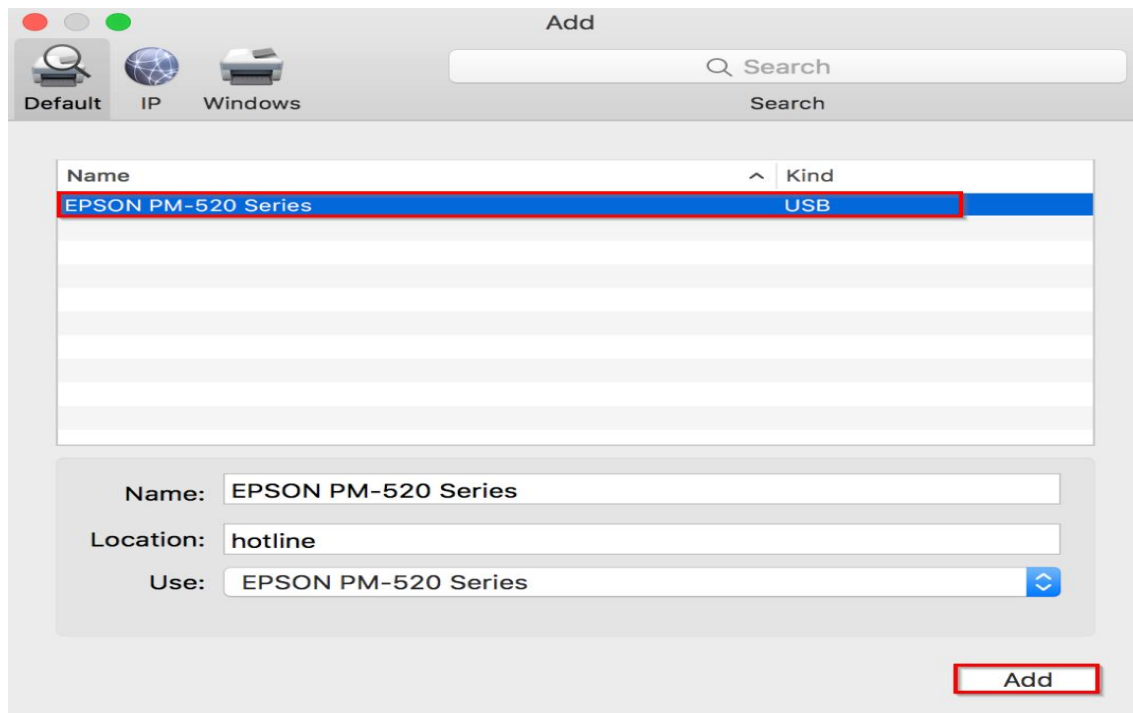
- สอบถามข้อมูลการใช้งานผลิตภัณฑ์และบริการ โทร.0-2685-9899
- เวลาทำการ : วันจันทร์ – ศุกร์ เวลา 8.30 – 17.30 น.ยกเว้นวันหยุดนักขัตฤกษ์
- [www.epson.co.th](http://www.epson.co.th)

หัวข้อ : การติดตั้งไดรเวอร์แบบ USB  
 รองรับปริ้นเตอร์รุ่น : PM-520  
 ระบบปฏิบัติการ : Mac OS X

13.คลิก รูป + และ กด **Add Printer or Scanner**



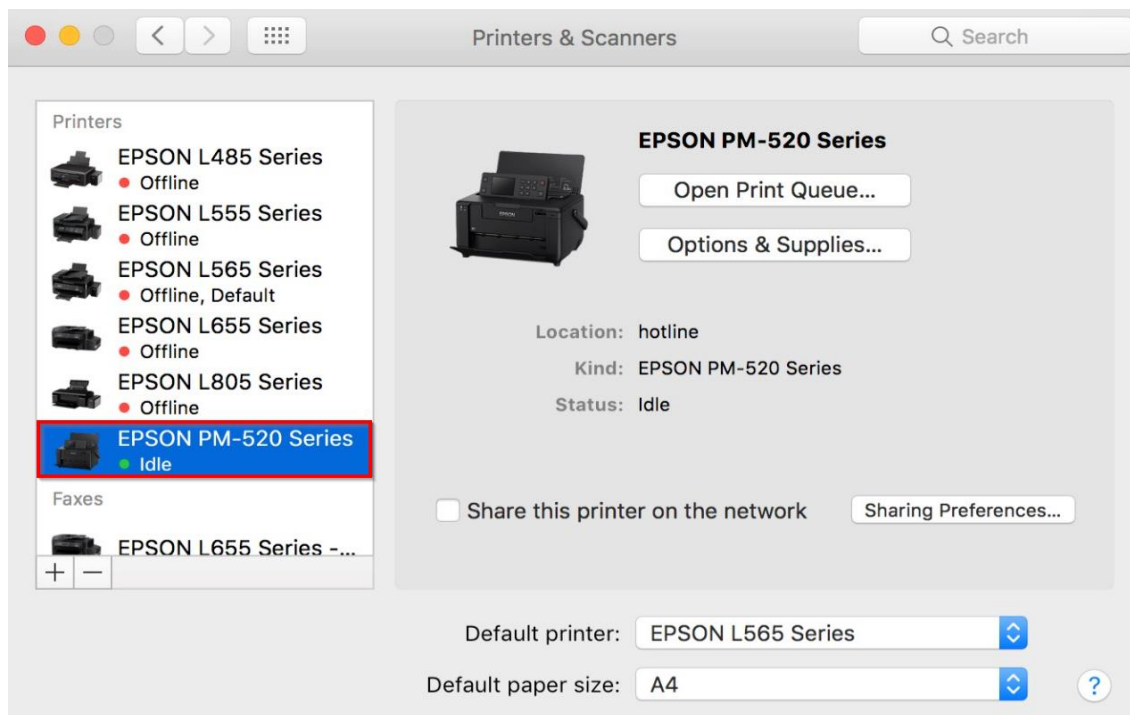
14.คลิก **EPSON PM-520 Series : USB** และคลิก **Add**



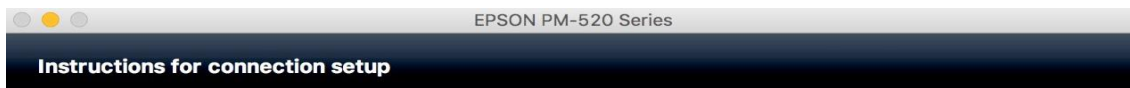
- สอบถามข้อมูลการใช้งานผลิตภัณฑ์และบริการ โทร.0-2685-9899
- เวลาทำการ : วันจันทร์ – ศุกร์ เวลา 8.30 – 17.30 น.ยกเว้นวันหยุดนักขัตฤกษ์
- [www.epson.co.th](http://www.epson.co.th)

หัวข้อ : การติดตั้งไดรเวอร์แบบ USB  
 รองรับปริ้นเตอร์รุ่น : PM-520  
 ระบบปฏิบัติการ : Mac OS X

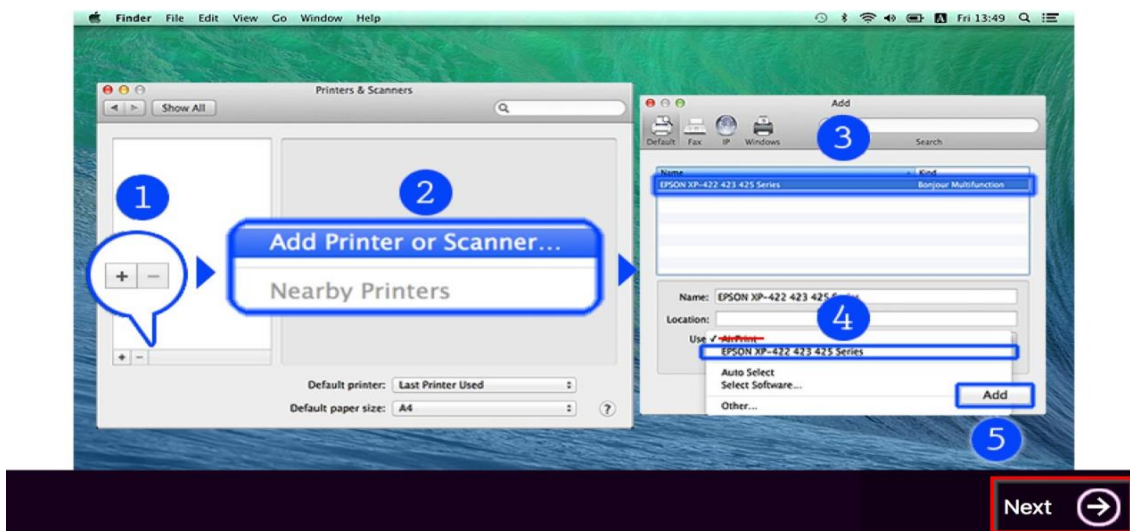
15. จะแสดงชื่อรุ่นขึ้นมาตามภาพ



16.คลิก **Next**



If your printer is already displayed in "Printers & Scanners", select your printer, and click the [-] button to delete. Add the printer driver and the fax driver (for models with a fax function) according to the instructions below.

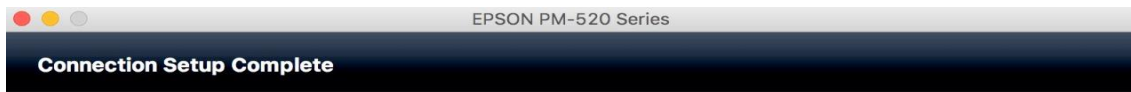


- สอบถามข้อมูลการใช้งานผลิตภัณฑ์และบริการ โทร.0-2685-9899
- เวลาทำการ : วันจันทร์ – ศุกร์ เวลา 8.30 – 17.30 น.ยกเว้นวันหยุดนักขัตฤกษ์
- [www.epson.co.th](http://www.epson.co.th)



หัวข้อ : การติดตั้งไดรเวอร์แบบ USB  
 รองรับปริ้นเตอร์รุ่น : PM-520  
 ระบบปฏิบัติการ : Mac OS X

17.คลิก **Next**



Connection setup has been completed and the product is now ready to use with a computer.



18.คลิก **No**



Check for software updates automatically and notify you the latest information.

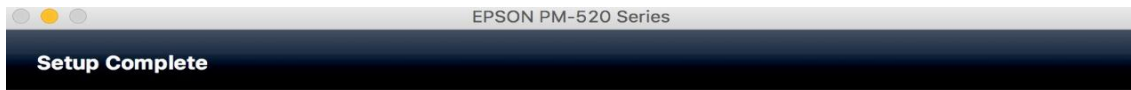
Do you want to enable this feature?



- สอบถามข้อมูลการใช้งานผลิตภัณฑ์และบริการ โทร.0-2685-9899
- เวลาทำการ : วันจันทร์ – ศุกร์ เวลา 8.30 – 17.30 น.ยกเว้นวันหยุดนักขัตฤกษ์
- [www.epson.co.th](http://www.epson.co.th)

หัวข้อ : การติดตั้งไดรเวอร์แบบ USB  
รองรับปริ้นเตอร์รุ่น : PM-520  
ระบบปฏิบัติการ : Mac OS X

## 19.คลิก **Finish**



Connection setup and software installation have been completed. Click [Finish] to close the screen.

Return to the browser and follow the on-screen procedures if needed.



- สอบถามข้อมูลการใช้งานผลิตภัณฑ์และบริการ โทร.0-2685-9899
- เวลาทำการ : วันจันทร์ – ศุกร์ เวลา 8.30 – 17.30 น.ยกเว้นวันหยุดนักขัตฤกษ์
- [www.epson.co.th](http://www.epson.co.th)