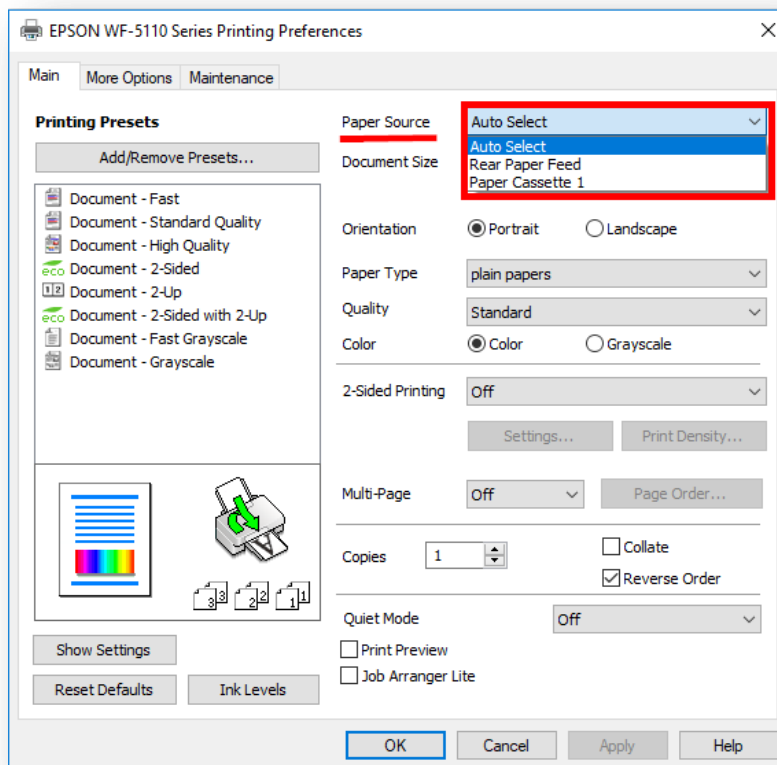


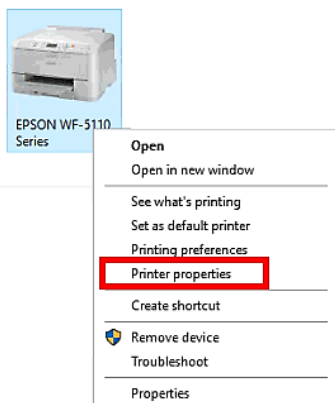
หัวข้อ : กรณีติดตั้ง Option ถาดใส่กระดาษ แล้วไม่แสดงถาดที่ 2 ในไดรเวอร์
 รองรับปริ้นเตอร์รุ่น : WF-5111, WF-5621
 รองรับระบบปฏิบัติการ : Windows

ปัญหาที่พบ : เมื่อติดตั้ง Option (อุปกรณ์เสริม) ถาดใส่กระดาษแล้ว แต่ไม่แสดงถาดที่ 2 ในไดรเวอร์



วิธีการแก้ไข

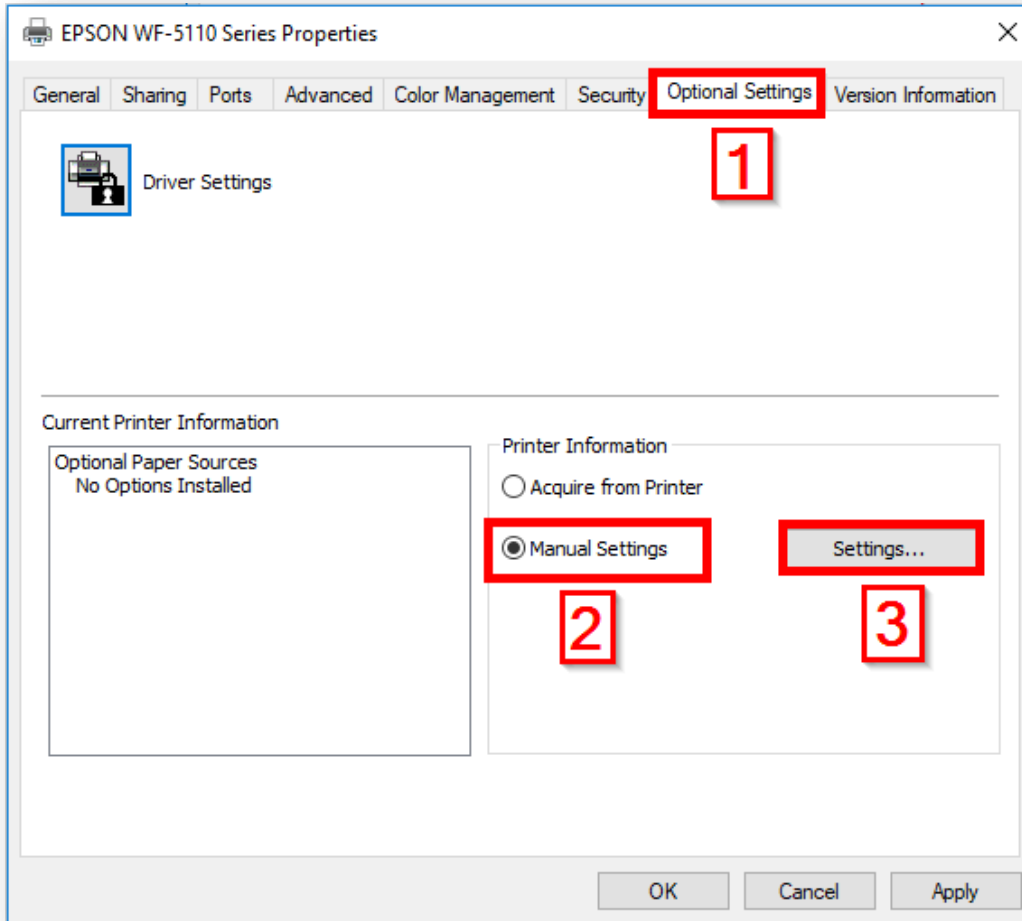
1. ในกรณีเป็น Windows XP คลิกเลือก **Start** → **Settings** → **Printers and Fax** ตามลำดับ
 ในกรณีเป็น Windows 7,8,10 คลิกที่ **Control Panel** → **Devices and Printers** ตามลำดับ
2. จะเจอไดรเวอร์เครื่องพิมพ์ที่ใช้งาน ในตัวอย่างเป็น WF-5111 ให้คลิกขวาที่เครื่องพิมพ์ แล้วเลือกหัวข้อ **Printer properties**



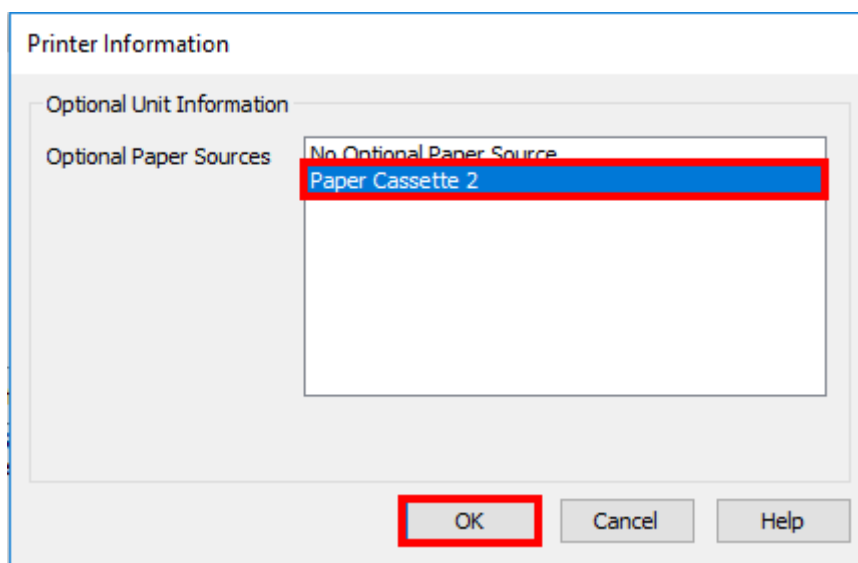
- สอบถามข้อมูลการใช้งานผลิตภัณฑ์และบริการ โทร.0-2685-9899
- เวลาทำการ : วันจันทร์ – ศุกร์ เวลา 8.30 – 17.30 น.ยกเว้นวันหยุดนักขัตฤกษ์
- www.epson.co.th

หัวข้อ : กรณีติดตั้ง Option ถาดใส่กระดาษ แล้วไม่แสดงถาดที่ 2 ในไดรเวอร์
 รองรับปริ้นเตอร์รุ่น : WF-5111, WF-5621
 รองรับระบบปฏิบัติการ : Windows

3. ไปที่ [1]Optional Settings >> คลิกเลือก [2]Manual Settings >> คลิก [3]Settings



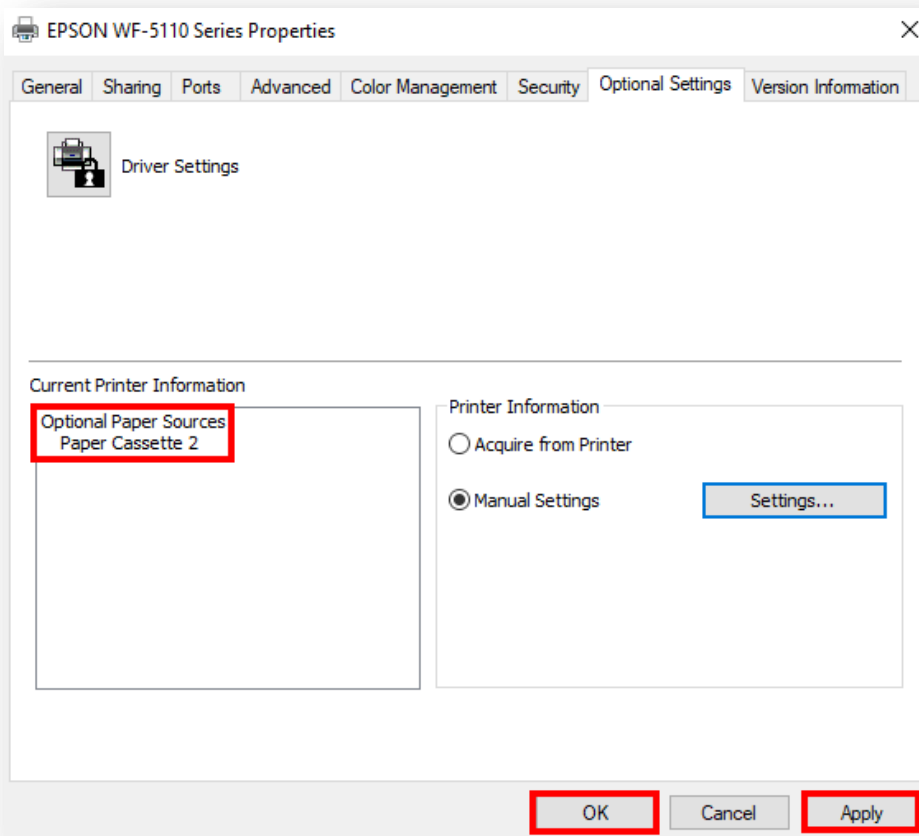
4. คลิกเลือก Paper Cassette 2 และกด OK



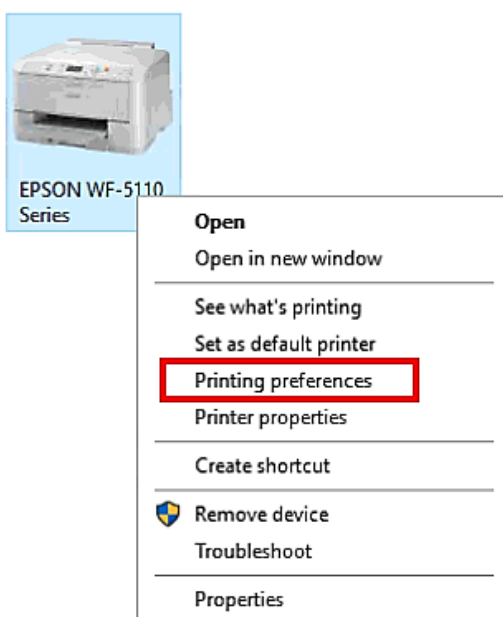
- สอบถามข้อมูลการใช้งานผลิตภัณฑ์และบริการ โทร.0-2685-9899
- เวลาทำการ : วันจันทร์ – ศุกร์ เวลา 8.30 – 17.30 น.ยกเว้นวันหยุดนักขัตฤกษ์
- www.epson.co.th

หัวข้อ : กรณีติดตั้ง Option ถาดใส่กระดาษ แล้วไม่แสดงถาดที่ 2 ในไดรเวอร์
 รองรับปริ้นเตอร์รุ่น : WF-5111, WF-5621
 รองรับระบบปฏิบัติการ : Windows

5. จะเห็นได้ว่าตรงหัวข้อ **Optional Paper Sources** จะแสดง **Paper Cassette 2** คลิก **Apply** หลังจากนั้นคลิก **OK**



6. คลิกขวาที่เครื่องพิมพ์ แล้วเลือกหัวข้อ **Printing preferences**



หัวข้อ : กรณีติดตั้ง Option ถาดใส่กระดาษ แล้วไม่แสดงถาดที่ 2 ในไดรเวอร์
 รองรับปริ้นเตอร์รุ่น : WF-5111, WF-5621
 รองรับระบบปฏิบัติการ : Windows

7. ในหัวข้อ Paper Source จะแสดง Paper Cassette 2 ขึ้นมาให้สามารถเลือกใช้งานได้

