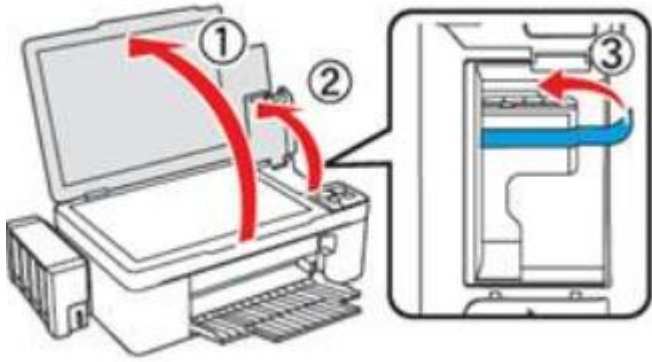
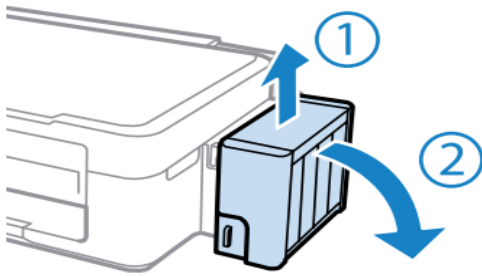


## วิธีการเติมหงึกและการชาร์ตหงึกเครื่องพิมพ์ L-Series (ยกเว้นรุ่น L100,L200,L800) สำหรับรุ่น L110,L120, L210,L300, L350,L355,L1300,L1800

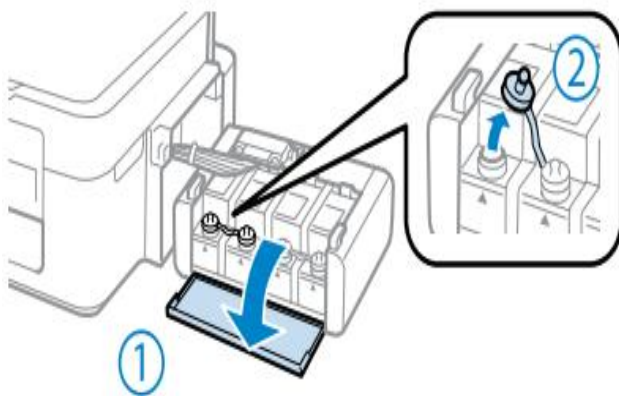
ข้อควรระวัง : แกะวัสดุกันกระเทือน (เทปกาวสีฟ้า) ออกทั้งหมด รวมถึง บริเวณหัวพิมพ์ภายในเครื่อง ก่อนเปิดเครื่องพิมพ์ ดังจุดที่ 3



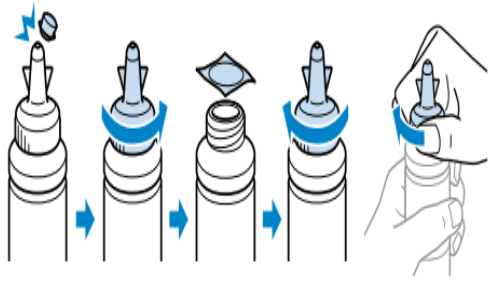
1.ปลดแก๊งค์หงึกออกจากที่ยึด



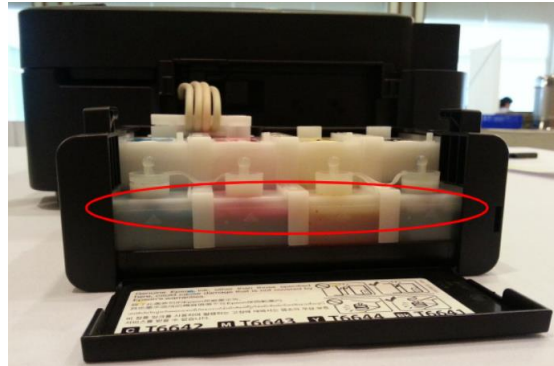
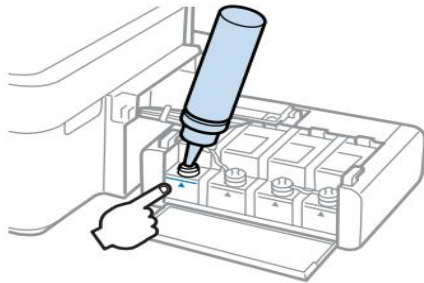
2.เปิดจกหงึกแล้วดึงออก



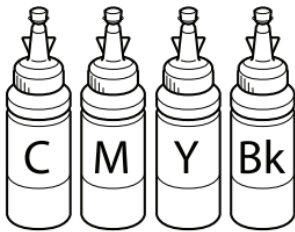
3.หักจกหงึกออก → ถอด → แล้วติดตั้ง



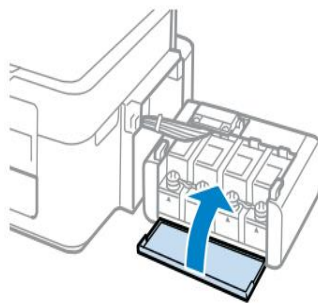
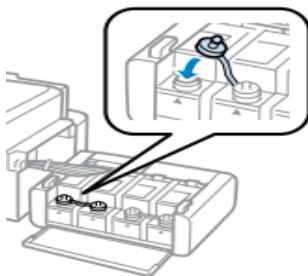
4.เติมหมึกลงในแท็งค์ (เติมให้พอดีแท็งค์แต่อย่าให้ล้น เพื่อให้มีแรงดันหมึกภายในชุดแท็งค์)



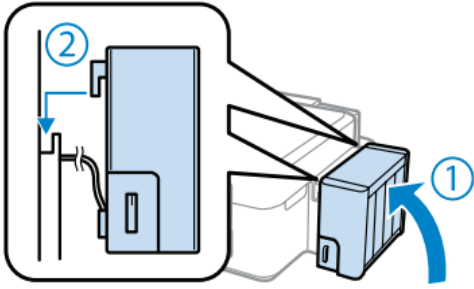
5.ทำซ้ำขั้นตอนที่ 2 ถึง 4 สำหรับขวดหมึกแต่ละขวด



6.ปิดจุกหมึกให้ครบทุกสี แล้วปิดฝาครอบแท็งค์



7.ยกแท็งค์หมึกกลับเข้าที่




## 1. กรณีที่ ติดตั้งหมักครั้งแรก

หลังจากเติมน้ำหมักเรียบร้อยแล้ว ให้กดปุ่ม Stop  ค้างไว้ 3-5 วินาที เพื่อเป็นการชาร์ตน้ำหมักเข้าสู่ระบบ (รอประมาณ 20 นาที)


หมายเหตุ : ขณะเครื่องกำลังทำการชาร์ตหมัก ห้าม! ปิดเครื่องพิมพ์ อาจทำให้กระบวนการชาร์ตน้ำหมักไม่สมบูรณ์

## 2. กรณีที่ หมักหมด หรือ ถึงเวลาตรวจสอบระดับปริมาณน้ำหมัก

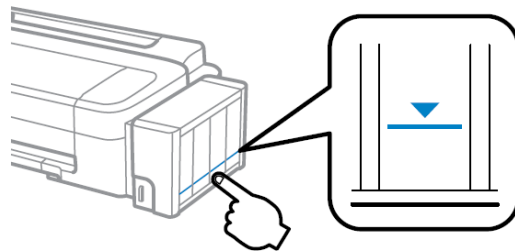


สัญลักษณ์ ไฟรูปหยดหมัก กะพริบ ยังไม่สามารถกดปุ่ม Stop  เพื่อชาร์ตน้ำหมักได้  
แต่ยังสามารถใช้งานได้ตามปกติ



● สัญลักษณ์ ไฟรูปหยดหมัก ติดค้าง สามารถกดปุ่ม Stop  เพื่อชาร์ตน้ำหมักได้

วิธีการกดปุ่ม : กดปุ่ม  โดยลงน้ำหนัก 1 ครั้ง และไม่ต้องกดค้าง ไฟแดงจะหายไป

หมายเหตุ : ควรตรวจสอบน้ำหมัก เพื่อไม่ให้ระดับน้ำหมักต่ำกว่าขีดด้านล่าง (ของแท็งค์น้ำหมัก)  
เพราะอาจทำให้เกิดฟองอากาศในระบบการพิมพ์ได้





## **ตัวอย่าง** กรณีที่ หมึกหมด แล้วไฟรูปหยดหมึกติดค้าง

1. เครื่องพิมพ์จะแสดงสถานะไฟ **ติดค้าง** ที่ปุ่ม เปิด-ปิด (  ) และรูปหยดหมึก (  )



**หมายเหตุ :** กรณีไฟ **กะพริบ**ที่ รูปหยดหมึก (  ) จะยัง**ไม่สามารถ**ชาร์จหมึกนี้ได้

2. กดปุ่มรูปหยดหมึก (  ) 1 ครั้ง (โดยใช้ความแรงในการกดด้วย) แล้วปล่อยมือ
3. เมื่อชาร์จหมึกเรียบร้อยแล้ว ไฟปุ่มเปิด-ปิด (  ) จะติดค้างดวงเดียว



สำหรับรุ่น **L550,L555**

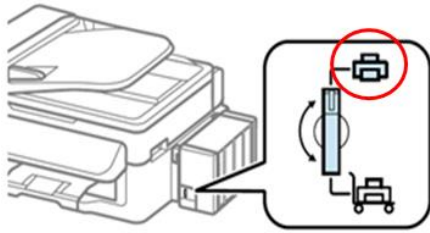
**หมายเหตุ :** แบ่งเป็น 3 หัวข้อ

- 1. การเติมหมึก**
- 2. การตั้งค่าเครื่องพิมพ์และการชาร์จหมึก**
- 3. การชาร์จหมึกครั้งต่อไป (กรณีหมึกหมดแล้วเติมใหม่)**

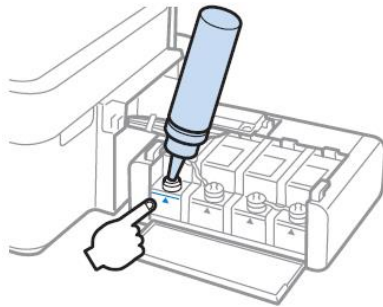
### **1.การเติมหมึก**

ข้อควรระวัง : แกะวัสดุกันกระเทือน (เทปกาวสีฟ้า) ออกทั้งหมด รวมถึง บริเวณหัวพิมพ์ภายในเครื่อง ก่อนเปิดเครื่องพิมพ์

## 1.1 เปิดลิ้นกวาล์ขึ้นด้านบนบนสัญลักษณ์เครื่องพิมพ์



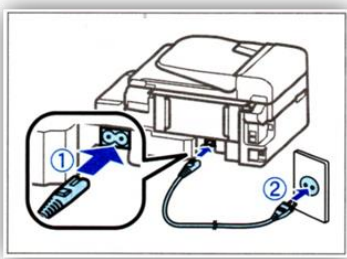
1.2 **ข้อแนะนำ** : กรุณามือบขวดหมึกเบาๆ เพื่อการเติมหมึกที่สมบูรณ์ (เติมให้พอดีแท่งค์แต่อย่าให้ล้น เพื่อให้มีแรงดันหมึกภายในชุดแท่งค์)



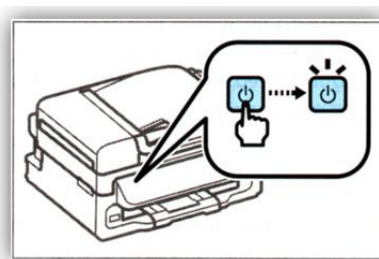
1.3 เมื่อติดตั้งหมึกครบทุกสีแล้ว ปิดฝาจากทุกสีให้เรียบร้อย

## 2.การตั้งค่าเครื่องพิมพ์และการชาร์ตหมึก

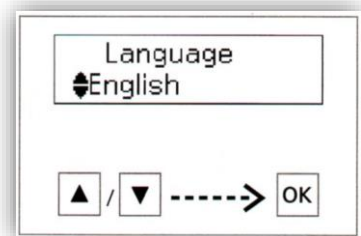
2.1 เชื่อมต่อและเสียบปลั๊ก



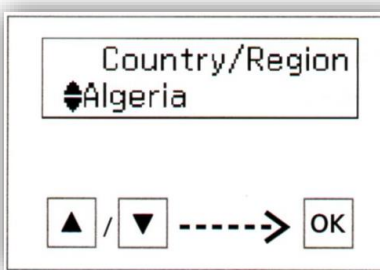
2.2 เปิดเครื่องพิมพ์



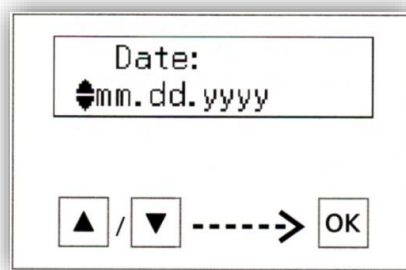
2.3 เลือกภาษา



2.4 เลือกประเทศ/ภูมิภาค

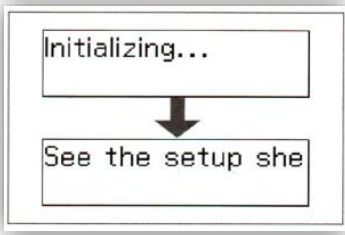


2.5 ตั้งค่าวันที่และเวลา



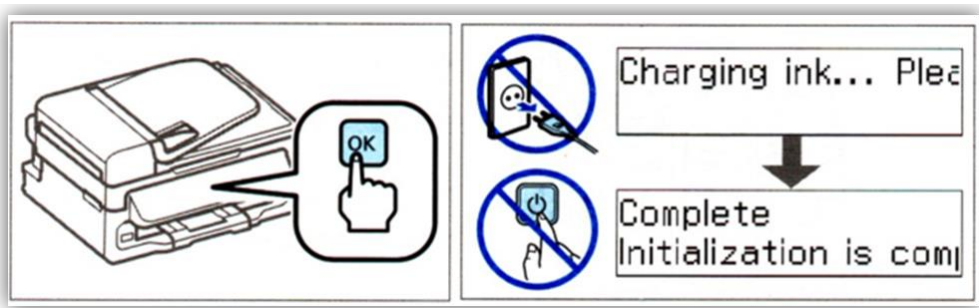
2.6 ให้รอจนกว่าจะมีข้อความที่หน้าจอ

**"See the setup sheet to complete the initial ink charging..."**



2.7 กดปุ่ม **OK** ค้างไว้ **5 วินาที** เพื่อเริ่มติดตั้งหมึก การชาร์จหมึกใช้เวลาประมาณ **20 นาที**

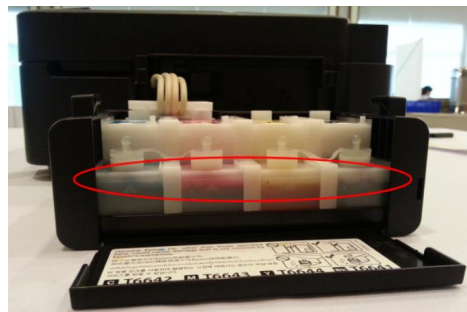
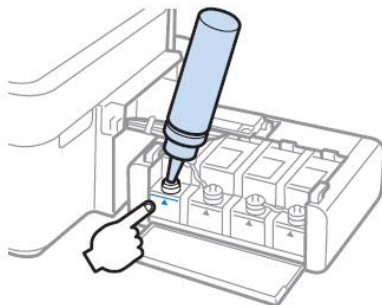
**ห้าม ! ปิดเครื่องพิมพ์เด็ดขาด**



### **3. การชาร์จหมึกครั้งต่อไป (กรณีหมึกหมดแล้วเติมใหม่)**

3.1 .ให้ทำการเติมหมึกสีทั้งหมด

**ข้อแนะนำ** : การเติมหมึกเมื่อระดับหมึกต่ำกว่าเส้น เติมหมึกสีทั้งหมดให้ระดับน้ำหมึกถึงขอบบน (เติมให้พอดีแท็งค์แต่อย่าให้ล้น เพื่อให้มีแรงดันหมึกภายในชุดแท็งค์)



**หมายเหตุ** อย่า ! ใช้งานเครื่องพิมพ์หากระดับหมึกต่ำกว่าเส้น เพราะจะทำให้เกิดความเสียหายแก่เครื่องพิมพ์



### 3.1. จะปรากฏข้อความ

**"It is time to reset the ink levels reset now? 1 Yes 2 No"**

ให้กด 1 จะปรากฏหน้าข้อความ

**"Reset the ink Levels by refill ink. Refill all the ink tanks with the ink press OK"**

ให้กดปุ่ม OK 1 ครั้ง

