
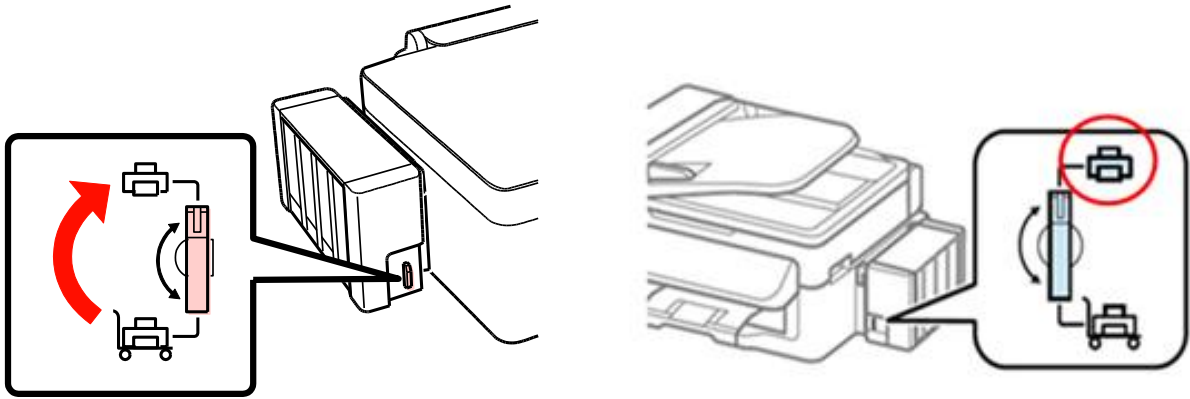


วิธีการทดสอบการพิมพ์ และ ทำความสะอาดหัวพิมพ์ กรณีหมึกออกไม่ครบ หรือ พิมพ์แล้วสีเพี้ยน

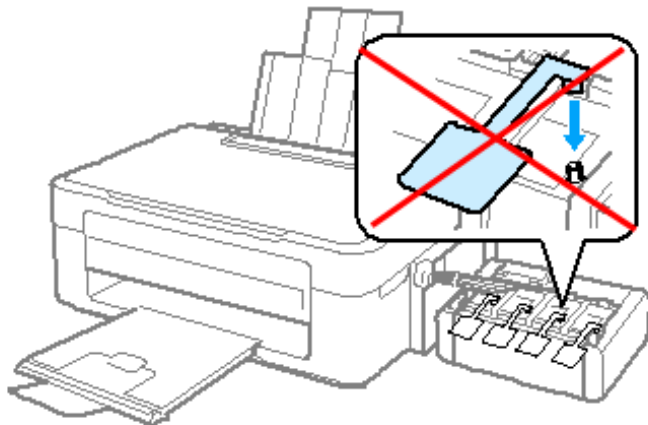
เมื่อมีสีของงานพิมพ์ขาดหายไป (หมึกออกไม่ครบ) ,พิมพ์แล้วเป็นเส้น,พิมพ์แล้วสีเพี้ยน หรือมีเส้นขาวเกิดขึ้นบนผลงานพิมพ์ ควรทดสอบระบบการทำงานของหัวพิมพ์จากฟังก์ชันการทำงานของพรินเตอร์ หรือ ไดรเวอร์เครื่องพิมพ์ ที่เมนู (ทดสอบการพิมพ์) – (Nozzle Check) โดยมีขั้นตอนดังนี้

วิธีการทดสอบการพิมพ์ (Nozzle Check) ผ่านหน้าเครื่องพิมพ์

1. ใส่กระดาษที่จะพิมพ์ไว้ที่เครื่อง หลังจากนั้นให้ ปิดเครื่องพิมพ์
2. ตรวจสอบตำแหน่งต้องปรับวาล์วไปที่รูป  ขณะพิมพ์



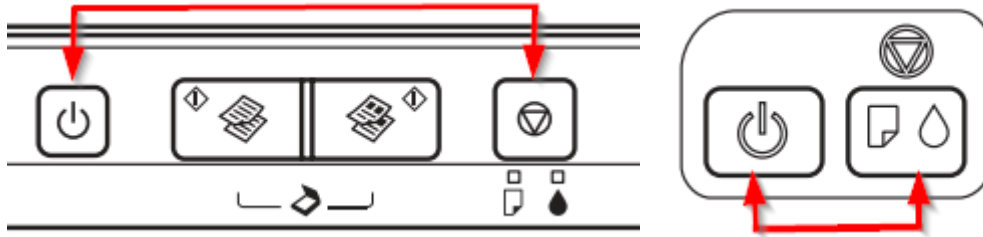
3. **ห้าม** ดัดแผ่นปิดจุกหมึกขณะเคลื่อนย้าย เครื่องพิมพ์



4. สำหรับรุ่น **L100,L200,L300,L110,L120,L210,L350,L355**

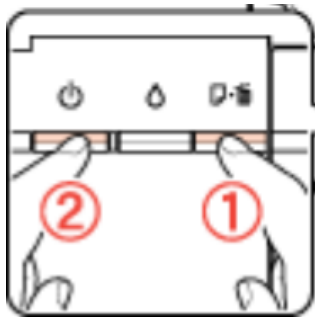
ให้ทำการปิดเครื่องพิมพ์ก่อน

หลังจากนั้นให้ กดปุ่มหยุดหมึก   ค้างไว้ พร้อมเปิดเครื่อง ()
หลังจากไฟปุ่มเปิดเครื่องติด ให้กดค้างไว้อีก 3 วินาที แล้วจึงเอามือออก



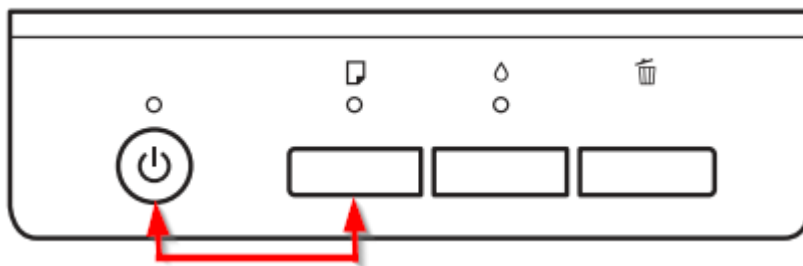
สำหรับรุ่น **L800**

ให้ทำการปิดเครื่องพิมพ์ก่อน หลังจากนั้นให้ กดปุ่มเปิดเครื่อง พร้อมปุ่มรูปกระดาษ/ถังขยะ
หลังจากไฟปุ่มเปิดเครื่องติด ให้กดค้างไว้อีก 3 วินาที แล้วจึงเอามือออก

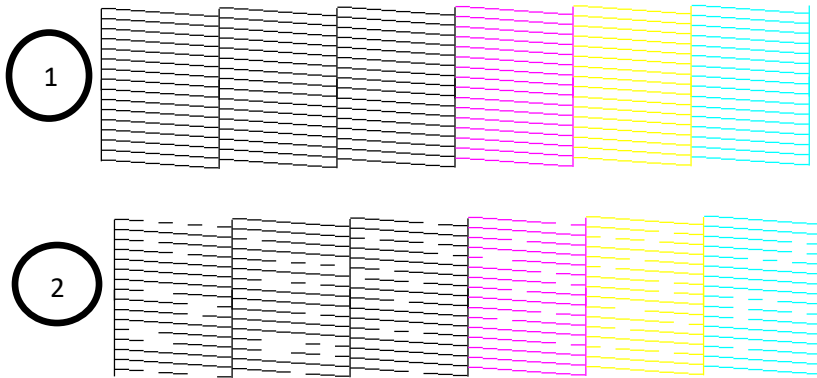


สำหรับรุ่น **L1300,L1800**

ให้ทำการปิดเครื่องพิมพ์ก่อน หลังจากนั้นให้ กดปุ่มเปิดเครื่อง พร้อมปุ่มรูปกระดาษ
หลังจากไฟปุ่มเปิดเครื่องติด ให้กดค้างไว้อีก 3 วินาที แล้วจึงเอามือออก



5. เครื่องจะพิมพ์ลักษณะตามตัวอย่างด้านล่างออกมา

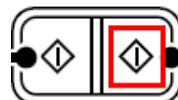
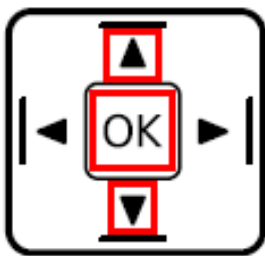


ลักษณะที่ 1 ผลการทดสอบปกติ

ลักษณะที่ 2 ควรทำความสะอาดหัวพิมพ์ (ให้ดูวิธีการทำความสะอาดหัวพิมพ์ในหน้าต่อไป)

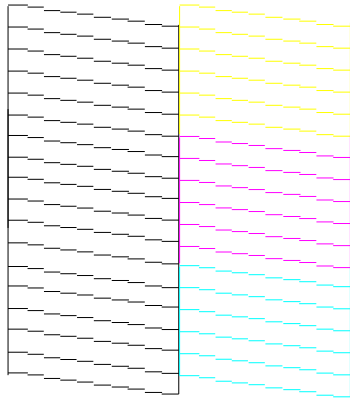
สำหรับรุ่น [L550,L555](#)

1. ให้นำหน้าจอเครื่องพิมพ์แสดงสถานะ **Copy** (📄) หรือ **Fax** (☎️) ก่อน หากแสดงเป็นเวลาหรือหน้าจออื่นๆ อนุญาตให้กดปุ่ม **Copy** (📄) หรือ **Fax** (☎️) 1 ครั้ง
2. กดปุ่ม **Menu** (☰) 1 ครั้ง
3. กดปุ่ม ▲ หรือ ▼ เพื่อเลือกหัวข้อ **Maintenance** แล้วกดปุ่ม **OK**

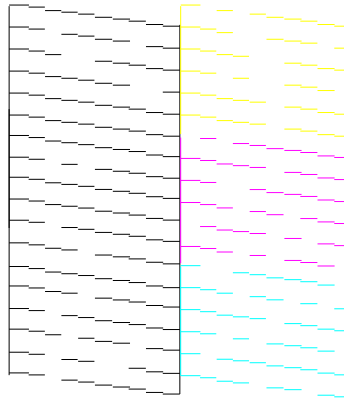


4. เลือกหัวข้อ **Nozzle check** แล้วกดปุ่ม **Color** 1 ครั้ง (B&W Color)

5. เครื่องจะพิมพ์แบบทดสอบออกมา



ลักษณะที่ 1 (ปกติ)



ลักษณะที่ 2 (ควรทำความสะอาด)

6. หน้าเครื่องพิมพ์จะแสดงข้อความ " 1.Finish 2.Head Cleaning "

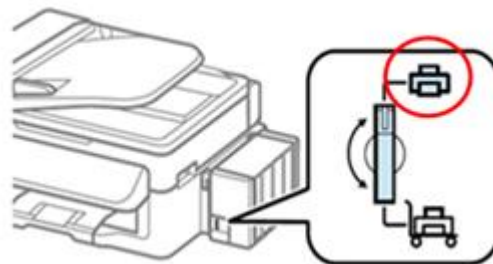
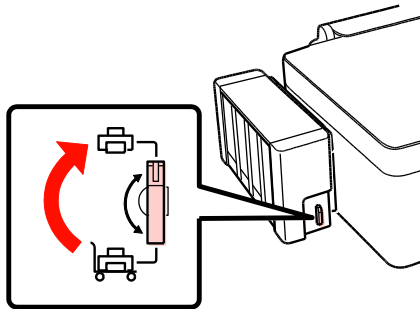
หากผลการทดสอบปกติให้เลือก **1.Finish**

แต่หากผลการทดสอบผิดปกติให้กด **2.Head Cleaning** เพื่อทำความสะอาดหัวพิมพ์

วิธีการทำความสะอาดหัวพิมพ์ผ่านหน้าเครื่องพิมพ์

1. เปิดเครื่องพิมพ์

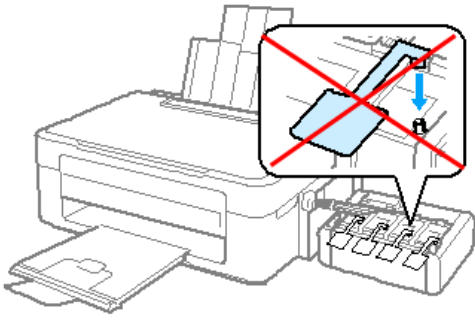
2. ตรวจสอบตำแหน่งต้องปรับวาล์วไปที่รูป ขณะพิมพ์



3. ยกชุดแท็งค์หมึกมาวางในแนวระนาบ และเปิดจุดหมึกใส่แต่ละสีออก



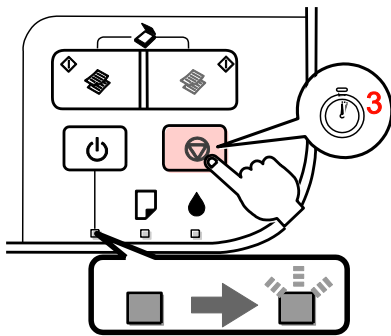
ห้าม ดัดแผ่นปิดจุกหมึกขณะเคลื่อนย้าย



4. สำหรับรุ่น **L100,L200,L300,L110,L120,L210,L350,L355,L800,L1300,L1800**

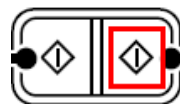
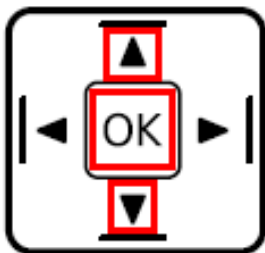


กดปุ่มหยุดหมึก ค้างไว้ จนไฟปุ่มเปิด ปิดเครื่องกระพริบ แล้วเอามือออก (กดประมาณ 3-5 วินาที)



สำหรับรุ่น **L550,L555**

1. ให้นำหน้าจอเครื่องพิมพ์แสดงสถานะ **Copy** () หรือ **Fax** () ก่อน หากแสดงเป็นเวลาหรือหน้าจออื่นๆ อยู่ให้กดปุ่ม **Copy** () หรือ **Fax** () 1 ครั้ง
2. กดปุ่ม **Menu** () 1 ครั้ง
3. กดปุ่ม หรือ เพื่อเลือกหัวข้อ **Maintenance** แล้วกดปุ่ม **OK**



4. เลือกหัวข้อ **Head cleaning** แล้วกดปุ่ม **Color** 1 ครั้ง (**B&W** **Color**)

5. เครื่องพิมพ์จะเริ่มทำงาน และแสดงข้อความ **"Cleaning"**

6.เมื่อทำงานเสร็จแล้วหน้าเครื่องพิมพ์จะแสดงข้อความ " 1.Finish 2.Nozzle check " ให้เลือก **2.Nozzle check** เพื่อพิมพ์แบบทดสอบอีกครั้งว่าผลการพิมพ์ออกมาปกติหรือไม่

หมายเหตุ : หากทำการทำความสะอาดหัวพิมพ์ที่หน้าเครื่องพิมพ์ประมาณ 2 ครั้งแล้วยังไม่หาย แนะนำให้ปิดเครื่องทิ้งไว้ประมาณ 5-10 นาที จากนั้นทำการทดสอบหัวพิมพ์ (Nozzle Check) อีกครั้ง หากยังไม่ได้อีกแนะนำให้ทำความสะอาดหัวพิมพ์แบบพิเศษหรือชั้นสูงผ่านหน้าเครื่องพิมพ์ (สำหรับรุ่น L550,L555) หรือผ่านไทร์เวอร์อีกครั้ง (ให้ดูวิธีการทำความสะอาดหัวพิมพ์แบบพิเศษหรือชั้นสูงผ่าน ไทร์เวอร์ในหน้าถัดไป)

วิธีการทำความสะอาดหัวพิมพ์แบบพิเศษหรือชั้นสูง สำหรับรุ่น L550,L555

(สำหรับรุ่นอื่นให้ดูวิธีการทำความสะอาดหัวพิมพ์แบบพิเศษหรือชั้นสูงผ่านไทร์เวอร์ในหน้าถัดไป)

หมายเหตุ : แนะนำกรณีที่ถูกค้ำไม้ได้ต่อ Printer กับคอมพิวเตอร์ และทำความสะอาดหัวพิมพ์ที่เครื่องไปแล้ว 2 ครั้งแล้วยังไม่ดีขึ้น

วิธีการสั่งงาน Power Ink Flushing ด้วย Panel

1. ทำการเปิดวาล์วไปที่ตำแหน่ง Printing และต้องไม่มี Error ใดๆ เกิดขึ้นที่หน้าเครื่อง
2. ปิดเครื่อง
3. กดปุ่ม " Copy " และ " Back " ค้างไว้แล้ว เปิดเครื่อง



จะขึ้นข้อความ

"Run Power Ink Flushing"

1.Yes 2.No

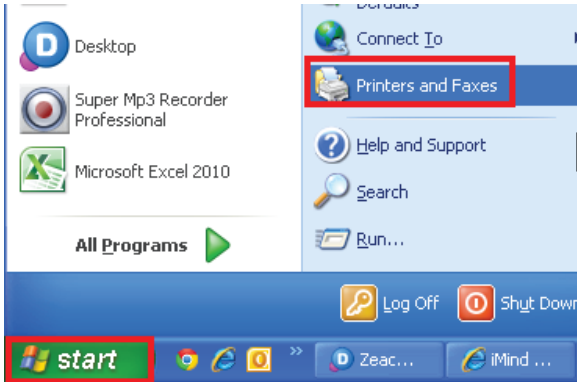
-ให้กด 1

2.วิธีการทดสอบการพิมพ์และทำความสะอาดหัวพิมพ์ผ่านไดรเวอร์

- สำหรับระบบปฏิบัติการ Windows XP / Vista / 7 / 8

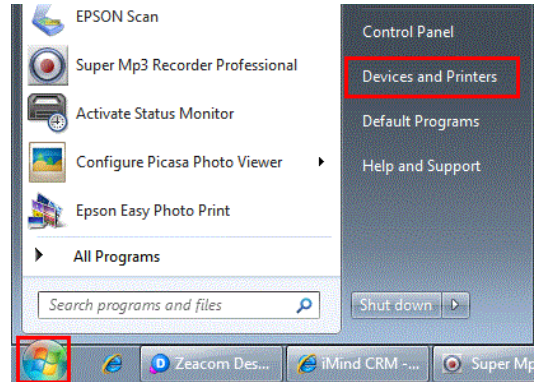
(Windows XP)

1. คลิกที่ **Start** เลือก **Printer and Faxes**

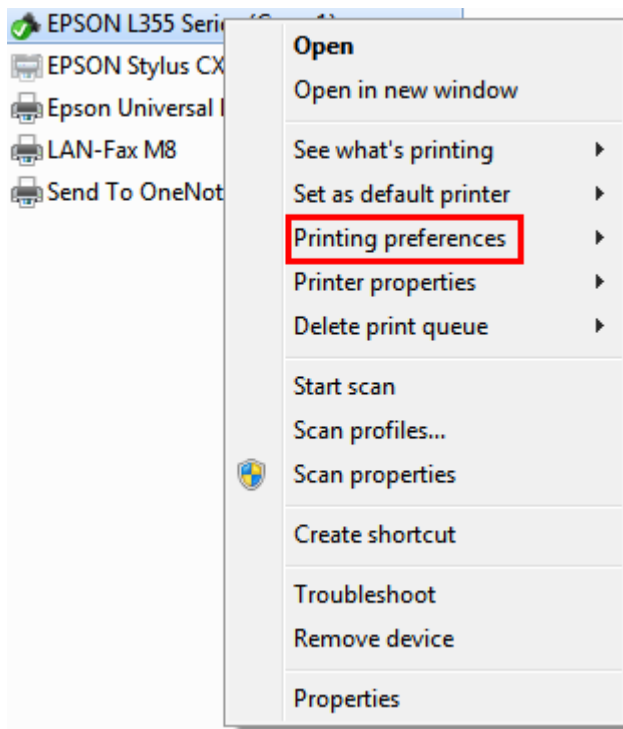


(Windows Vista / 7/8)

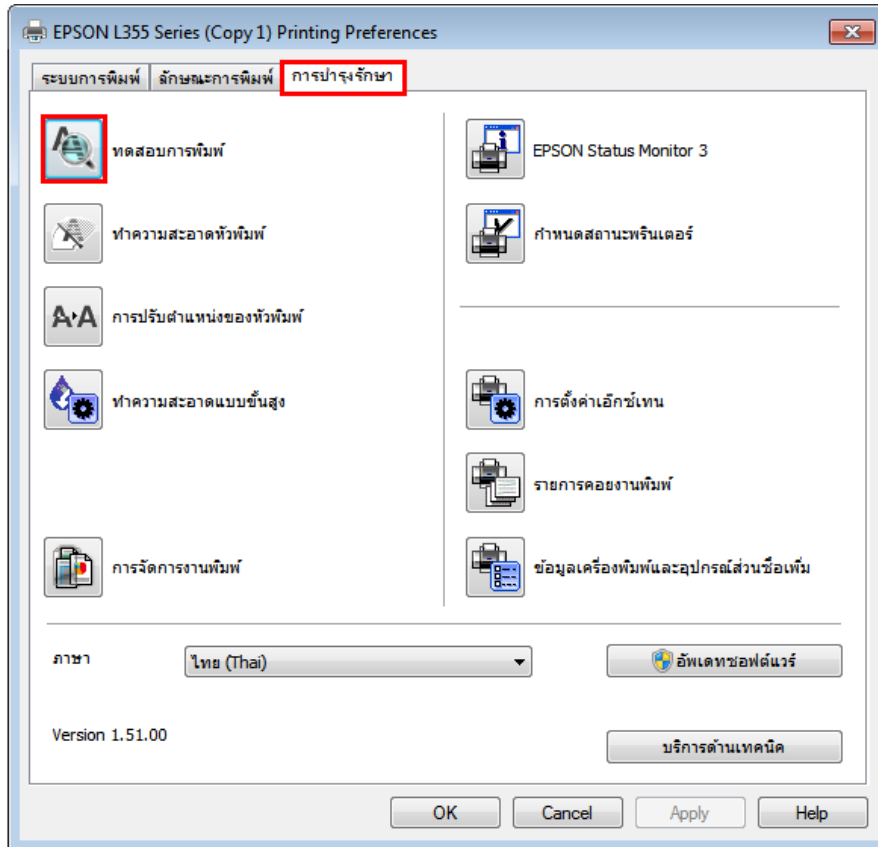
- คลิกที่ **Start** เลือก **Devices and Printers**



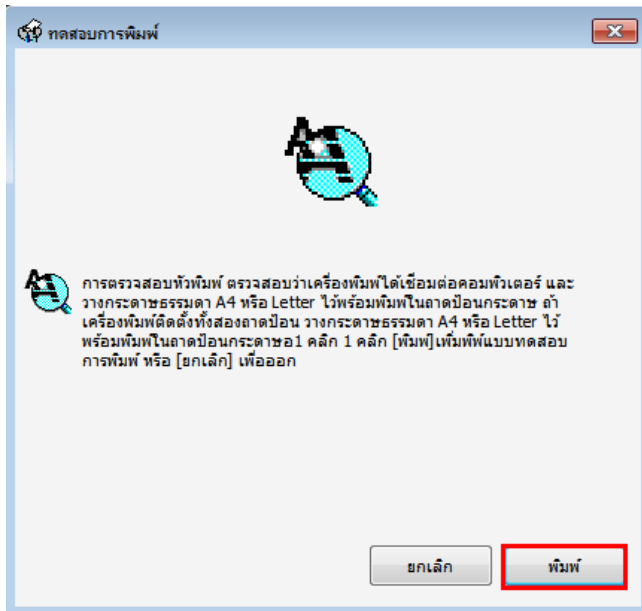
2. คลิกขวาที่ชื่อเครื่องพิมพ์เลือก **Printing Preferences**



3. คลิกเลือกหัวข้อ **การบำรุงรักษา [Maintenance]** จากนั้นเลือก **ทดสอบการพิมพ์ [Nozzle Check]**



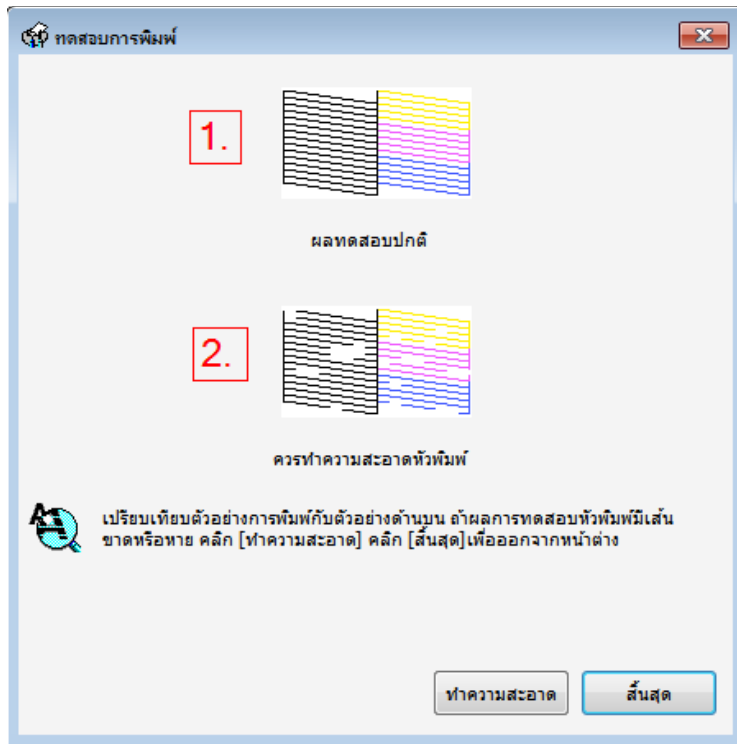
4. คลิก **พิมพ์ [Print]**



5. เปรียบเทียบผลทดสอบ

ลักษณะที่ 1 คือระบบการพิมพ์ปกติให้เลือกปุ่ม **สิ้นสุด [Finish]**

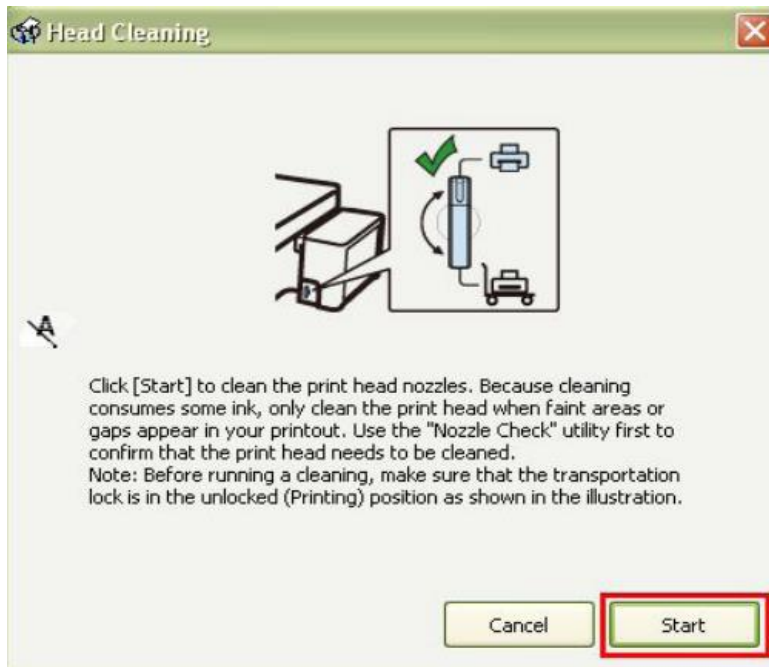
ลักษณะที่ 2 คือระบบการพิมพ์ผิดปกติให้เลือกปุ่ม **ทำความสะอาด [Clean]** เพื่อทำขั้นตอนต่อไป



6. กรณีผลการทดสอบผิดปกติให้ คลิกเลือก

Start

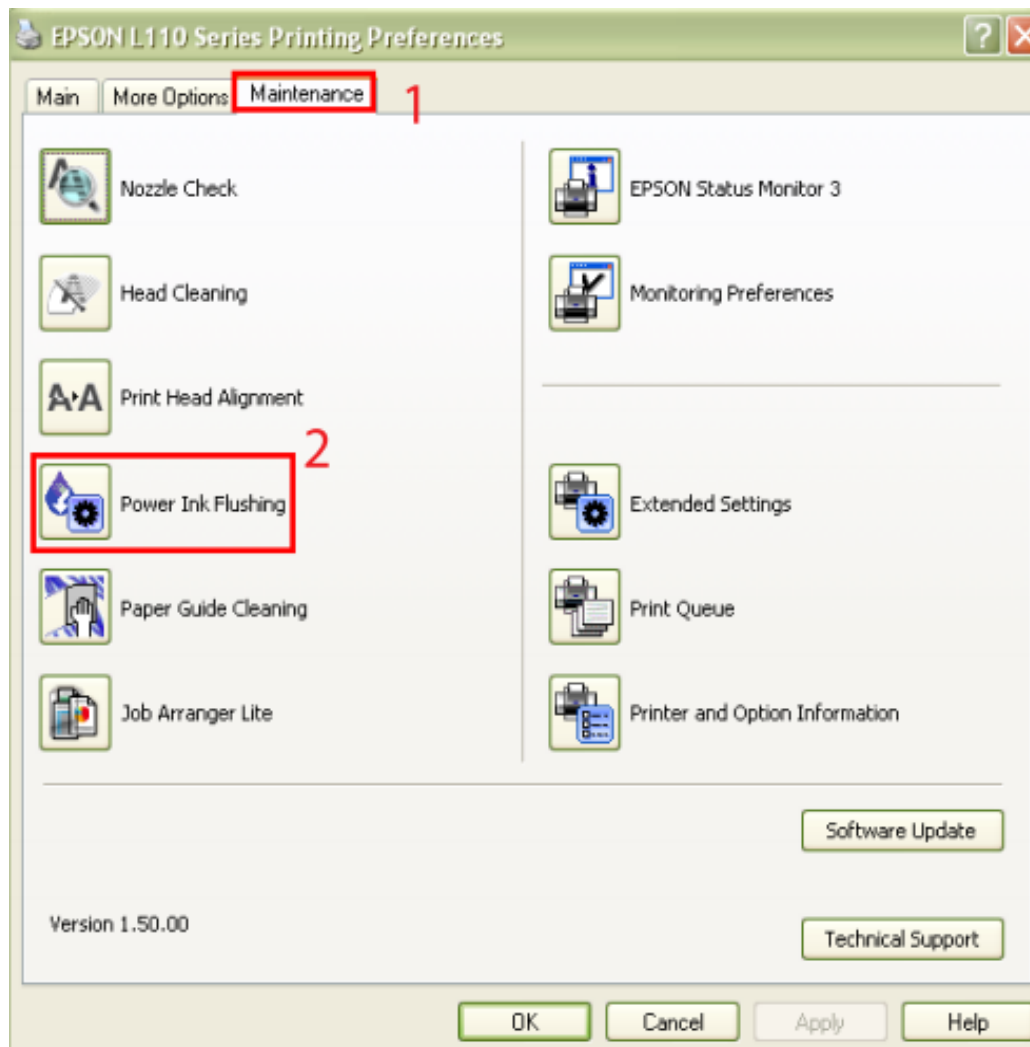
เพื่อเริ่มระบบทำความสะอาดหัวพิมพ์



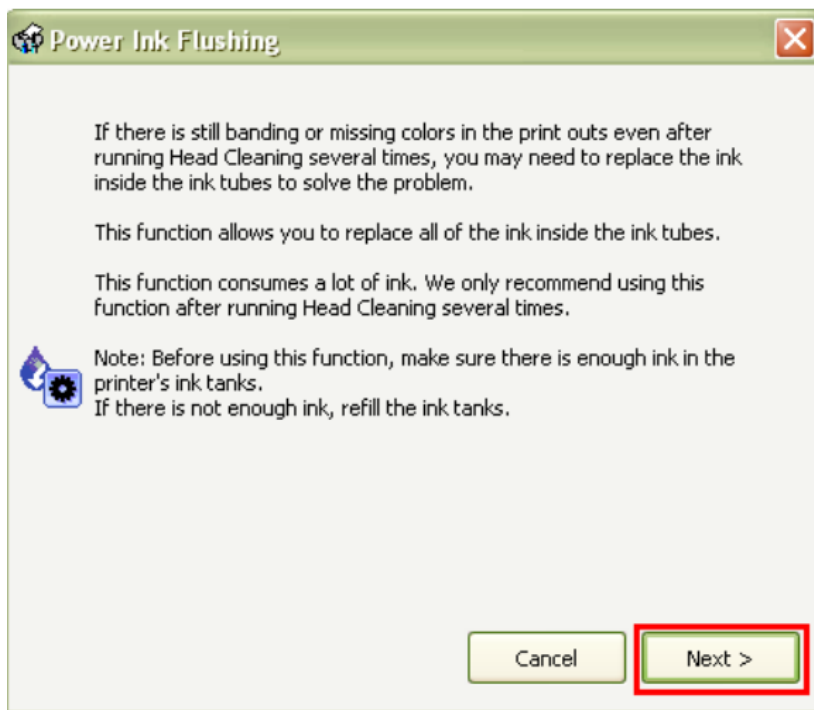
หมายเหตุ : หากทำการทำความสะอาดหัวพิมพ์ที่ไดรเวอร์ 2 ครั้งแล้วยังไม่หาย แนะนำให้ปิดเครื่องทิ้งไว้ประมาณ 5-10 นาที จากนั้นทำการทดสอบหัวพิมพ์ (Nozzle Check) อีกครั้ง หากยังไม่ได้อีกแนะนำให้ทำความสะอาดหัวพิมพ์แบบพิเศษหรือขั้นสูงผ่าน Driver อีกครั้ง

วิธีการทำความสะอาดหัวพิมพ์แบบพิเศษหรือขั้นสูงผ่าน Driver

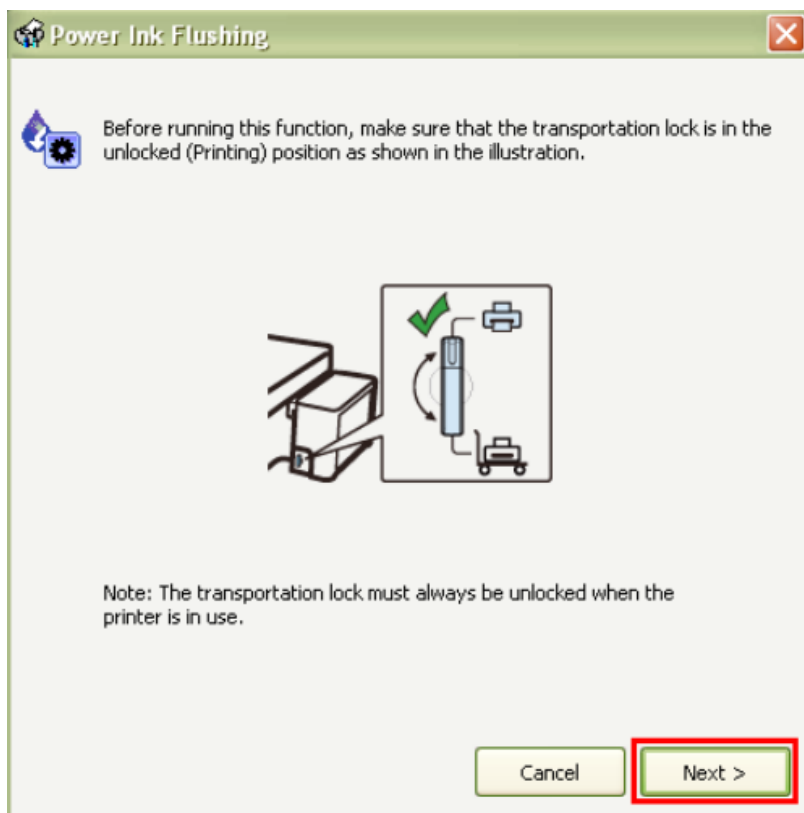
1.คลิกเลือกเมนู [การบำรุงรักษา] – [Maintenance] แล้วคลิกเลือก [ทำความสะอาดหัวพิมพ์ระดับสูง]- [Power Ink Flushing]



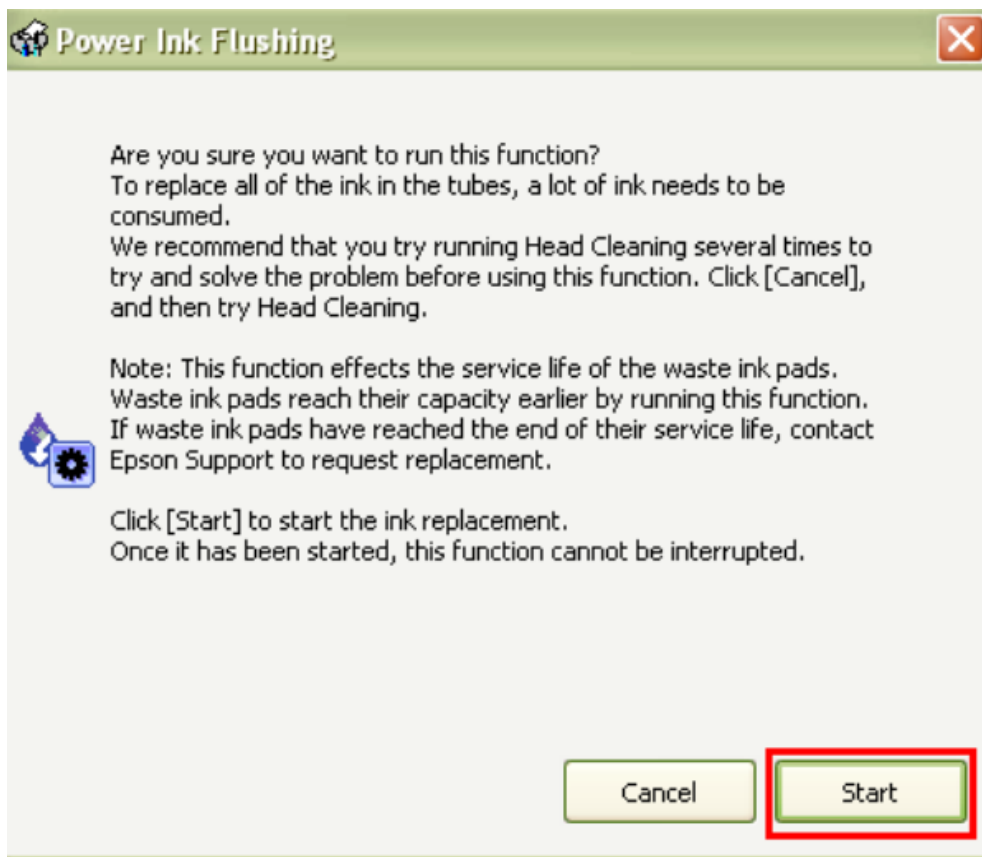
2.คลิกที่ Next



3.คลิกที่ Next



4.คลิกที่ Start



หลังจากนั้นให้พิมพ์แบบทดสอบการพิมพ์ (Nozzle Check) อีกครั้ง

ข้อควรระวัง : ห้ามทำการ ทำความสะอาดหัวพิมพ์แบบขั้นสูง (Power Ink Flushing) เกิน 2 ครั้ง
เนื่องจากจะทำให้แผ่นซับหมึกเต็ม

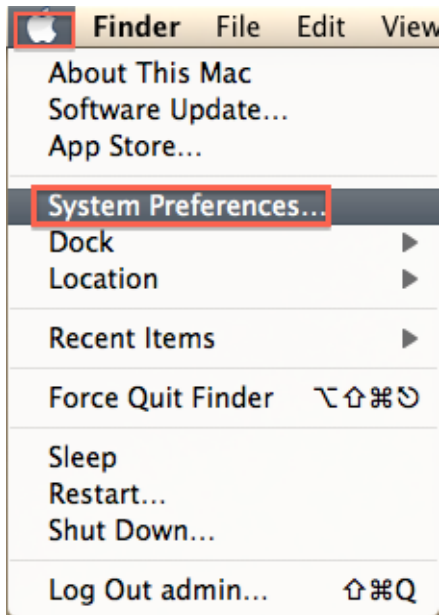
กรณีเครื่องแจ้งข้อความ " Service required ,The printer's ink pads are at the end of their service life. Please contact Epson support" หรือ แผ่นซับน้ำหมึกของเครื่องพิมพ์เต็ม กรุณาติดต่อเอปสันหรือศูนย์บริการเอปสัน ให้นำเครื่องพิมพ์เข้าตรวจเช็คที่ศูนย์บริการ

สามารถ ตรวจสอบรายชื่อศูนย์ตาม Web link ด้านล่าง

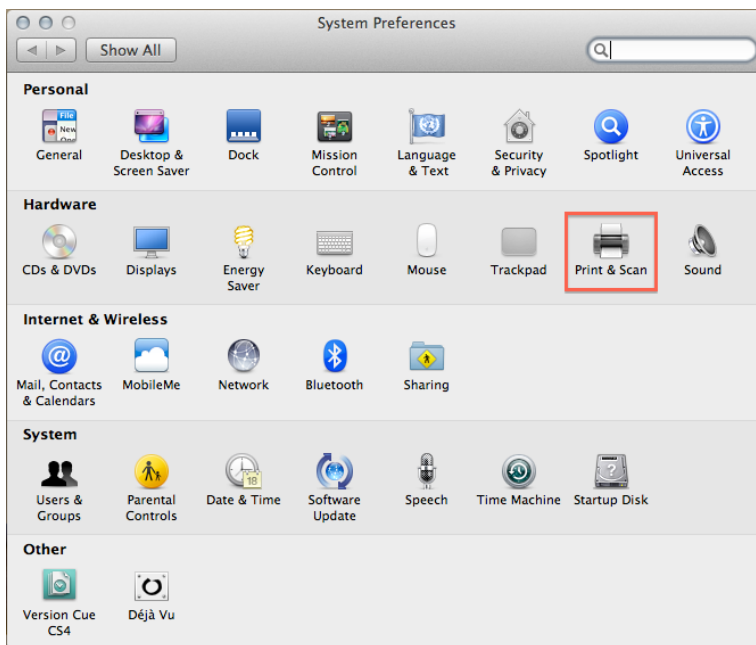
http://www.epson.co.th/epson_thailand/support/service_centres.page?

▪ สำหรับระบบปฏิบัติการ Mac OSX

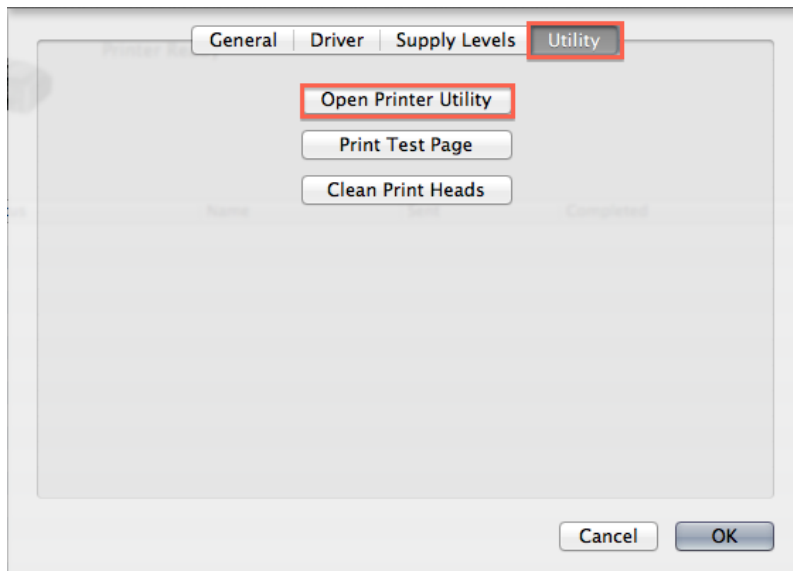
1. คลิกที่  เลือก **System Preferences**



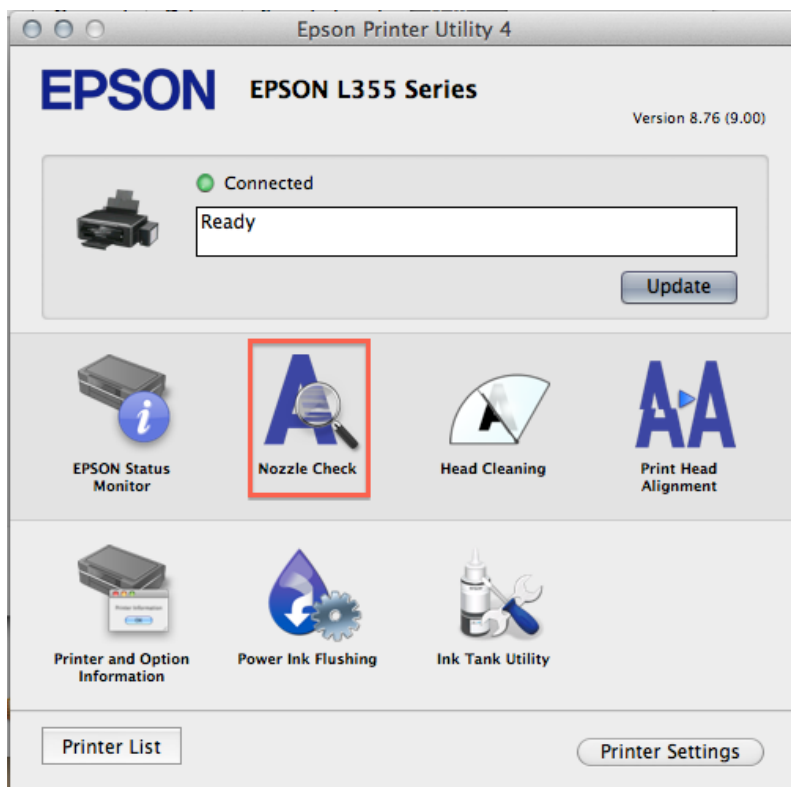
2. ดับเบิลคลิกที่ **Print & Scan**



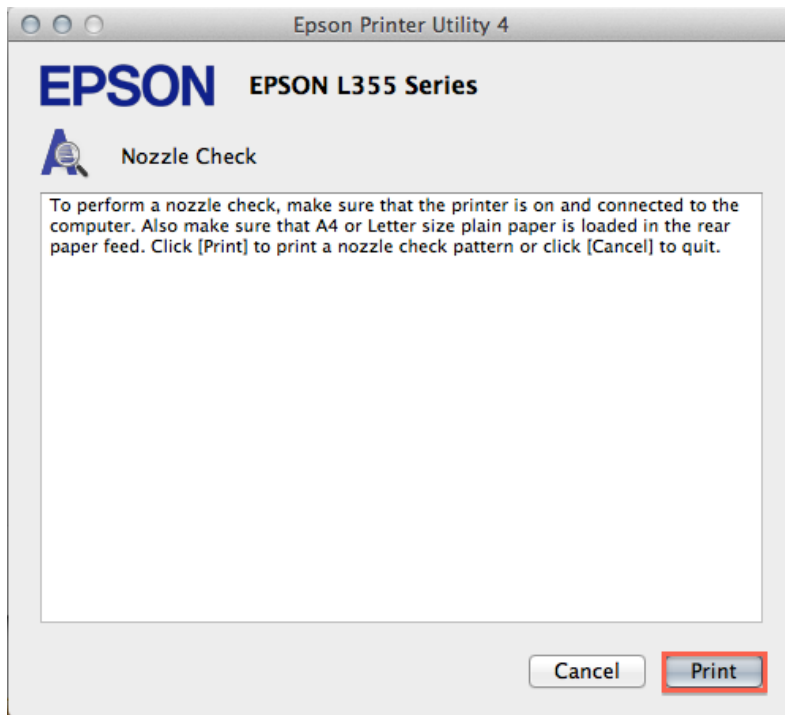
5.คลิกที่ **Utility** จากนั้นคลิก **Open Printer Utility**



6. คลิก **Nozzle Check**



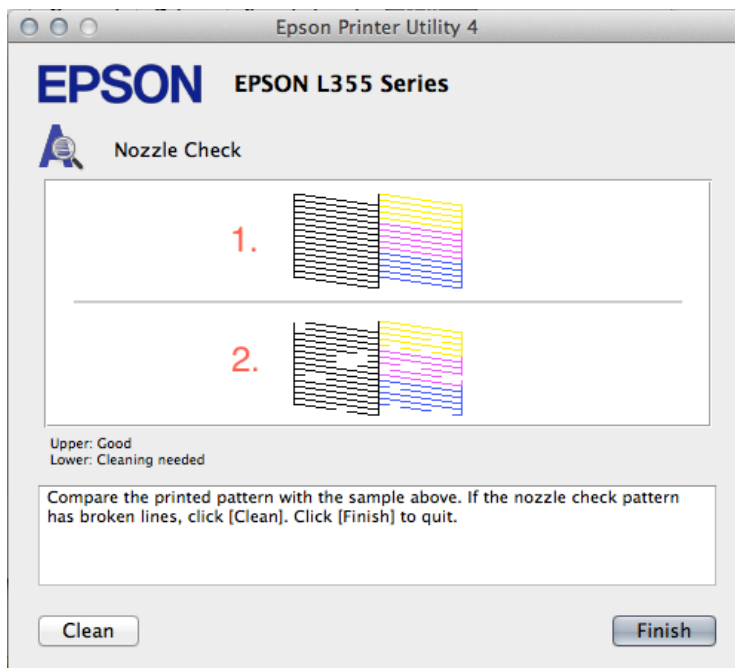
7. คลิก **Print**



8. เปรียบเทียบผลทดสอบการพิมพ์

ลักษณะที่ 1 คือ ระบบการพิมพ์ปกติให้เลือกปุ่ม **สิ้นสุด [Finish]**

ลักษณะที่ 2 คือ ระบบการพิมพ์ผิดปกติให้เลือกปุ่ม **ทำความสะอาด [Clean]** เพื่อทำความสะอาดหัวพิมพ์ต่อไป

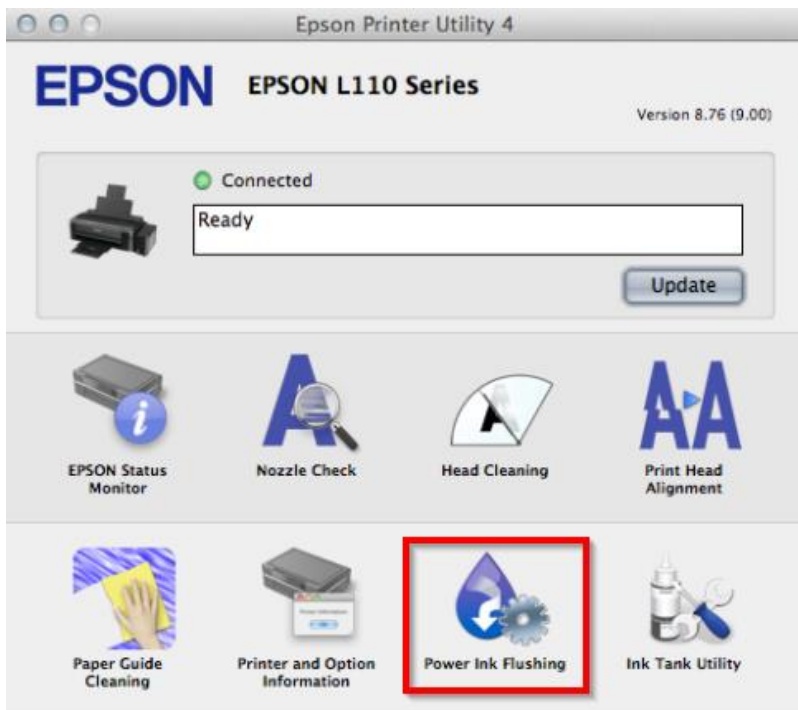


9.คลิกเลือก  เพื่อเริ่มระบบทำความสะอาดหัวพิมพ์



หลังจากนั้นให้ทำการพิมพ์แบบทดสอบ (Nozzle Check) อีกครั้ง แต่หากยังไม่ดีขึ้นให้ทำการทำความสะอาดหัวพิมพ์แบบพิเศษหรือชั้นสูงอีกครั้งโดย

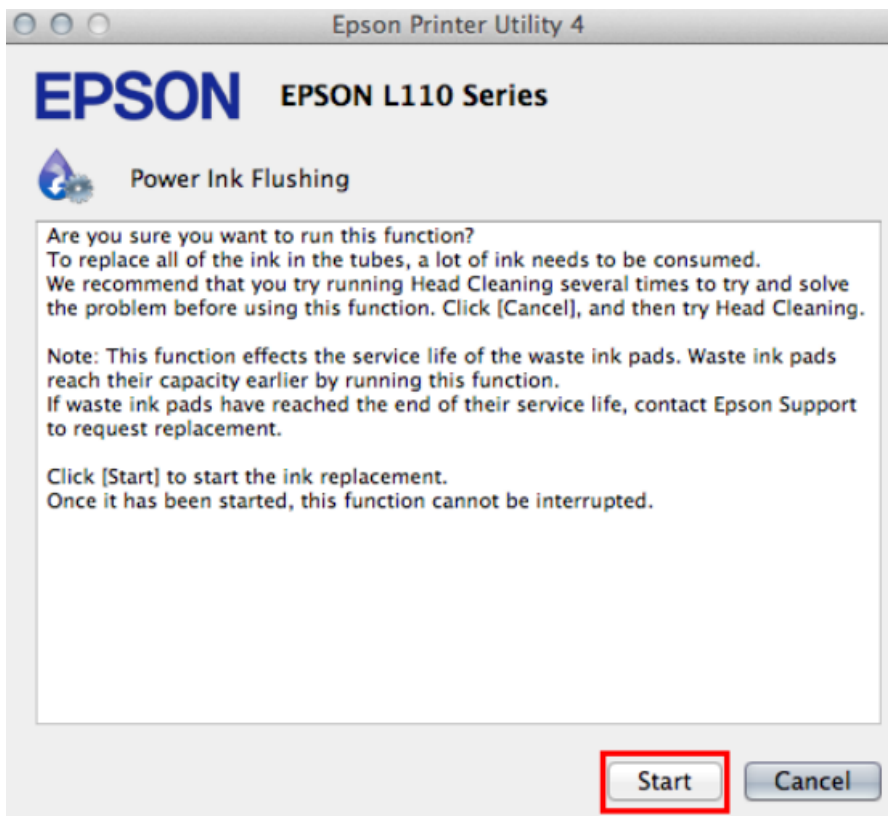
1.คลิกปุ่ม Power Ink Flushing



2.คลิก Next



3.คลิก Start



หลังจากนั้นให้พิมพ์แบบทดสอบการพิมพ์ (Nozzle Check) อีกครั้ง

ข้อควรระวัง : ห้ามทำการ ทำความสะอาดหัวพิมพ์แบบขั้นสูง (Power Ink Flushing) เกิน 2 ครั้ง
เนื่องจากจะทำให้แผ่นซับหมึกเต็ม

กรณีเครื่องแจ้งข้อความ " Service required ,The printer's ink pads are at the end of their service life.
Please contact Epson support" หรือ แผ่นซับน้ำหมึกของเครื่องพิมพ์เต็ม กรุณาติดต่อเอปสันหรือศูนย์บริการ
เอปสัน ให้นำเครื่องพิมพ์เข้าตรวจเช็คที่ศูนย์บริการ

สามารถ ตรวจสอบรายชื่อศูนย์ตาม Web link ด้านล่าง

http://www.epson.co.th/epson_thailand/support/service_centres.page?