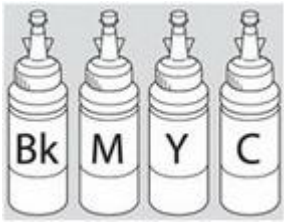


วิธีการเติมน้ำหมึกในกรณีที่หมึกหมดและใส่หมึกเครื่องพิมพ์รุ่น L100,L200 สำหรับ Mac OS

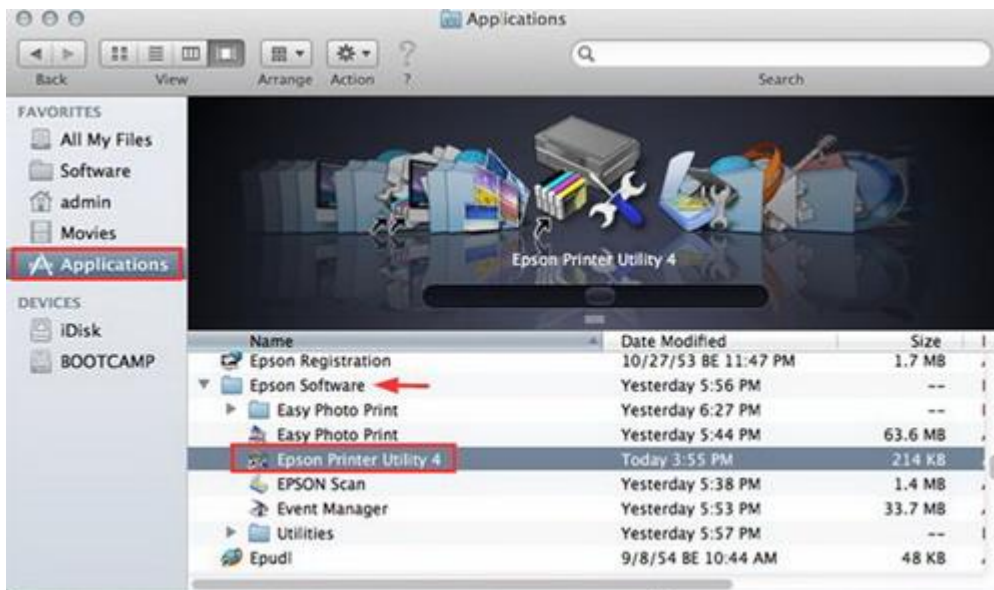


คำเตือน : เมื่อเติมน้ำหมึกเรียบร้อยแล้วอย่าทิ้งขวดหมึกเนื่องจากจะต้องใช้ ID ที่แสดงอยู่ข้างขวดในขั้นตอนการติดตั้งไดรเวอร์

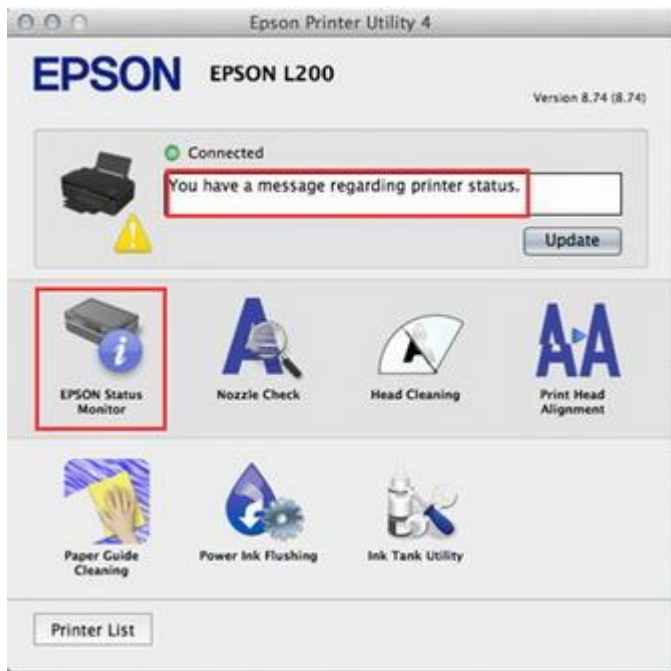


1. ค้างเมาส์คลิกที่รูป **Ha...isk** ที่ **Desktop**

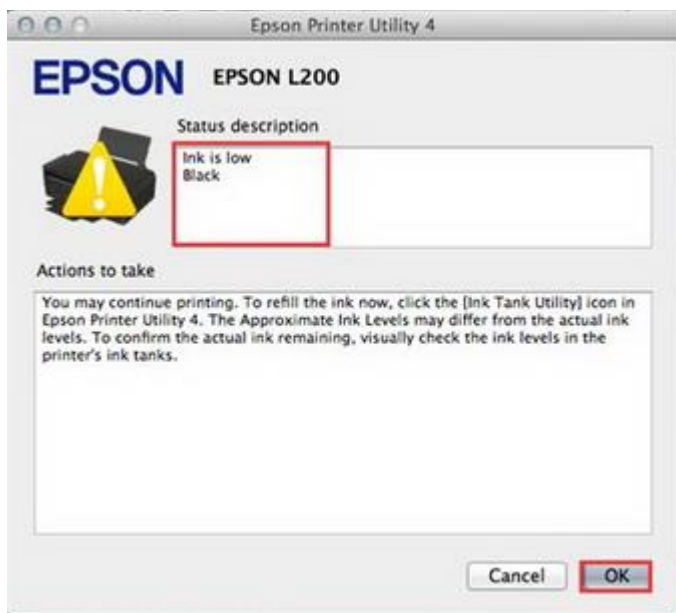
2.คลิกที่ **Applications** คลิกที่ **Epson Software** จากนั้นค้างเมาส์คลิกที่ **Epson Printer Utility 4**



3. จะปรากฏหน้าต่างดังรูป คลิกที่ **Epson Status Monitor**



4. จะแจ้งสถานะว่ามีกโกลั้หมด คคลิก **OK**



5. จะแสดงปริมาณน้ำหมึก จากนั้นคลิก **OK**



6. จะปรากฏหน้าต่างดังรูป ให้คลิกที่ **Ink Tank Utility**



4.คลิกที่สี่ที่ ต้องการ ใส่ IDหมึก จากนั้นคลิก **Next**



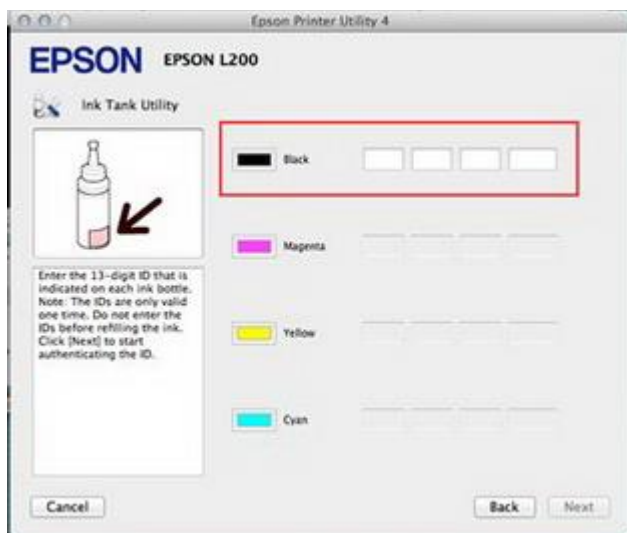
## 5.คลิก Next



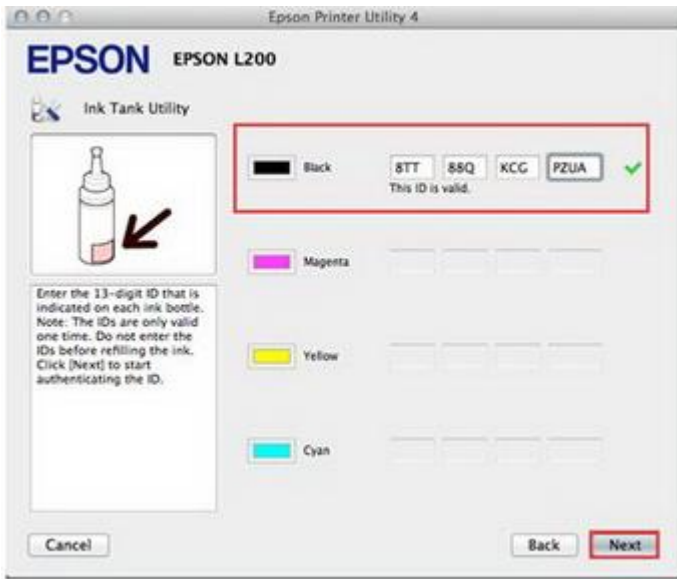
## 6.คลิก Next



7. จะปรากฏหน้าต่างให้ใส่ ID หมึก



8. ใส่ ID หมึก (13 หลัก) นำ ID หมึกจากข้างขวดหมึกใส่ให้ถูกต้องซึ่งเมื่อใส่เรียบร้อยแล้วจะปรากฏเครื่องหมายถูกสีเขียวขึ้น แล้วคลิก **Next**



9.คลิก **OK**



10.จะปรากฏหน้าต่างดังรูป ให้คลิกที่ **Epson Status Monitor3** เพื่อเช็คปริมาณน้ำหมึก



11. จะปรากฏหน้าต่างแสดงปริมาณน้ำหมึก

