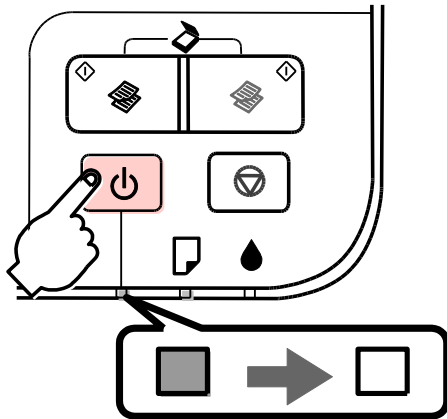


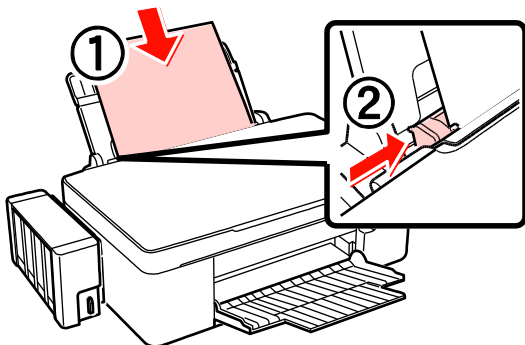
หัวข้อ : **วิธีการเข็ดปริมาณงานพิมพ์**
 รองรับปริ๊นเตอร์รุ่น : **L100 , L200 , L110 , L210 , L300 , L350 , L355 , L800**
 รองรับระบบปฏิบัติการ :

สำหรับรุ่น L100 , L200 , L800 (ต้องกดจากหน้าเครื่องพิมพ์เท่านั้น)

1. ปิดเครื่องพิมพ์

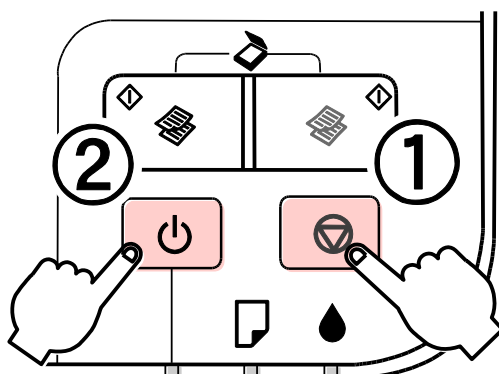


2. ใส่กระดาษที่เครื่องพิมพ์



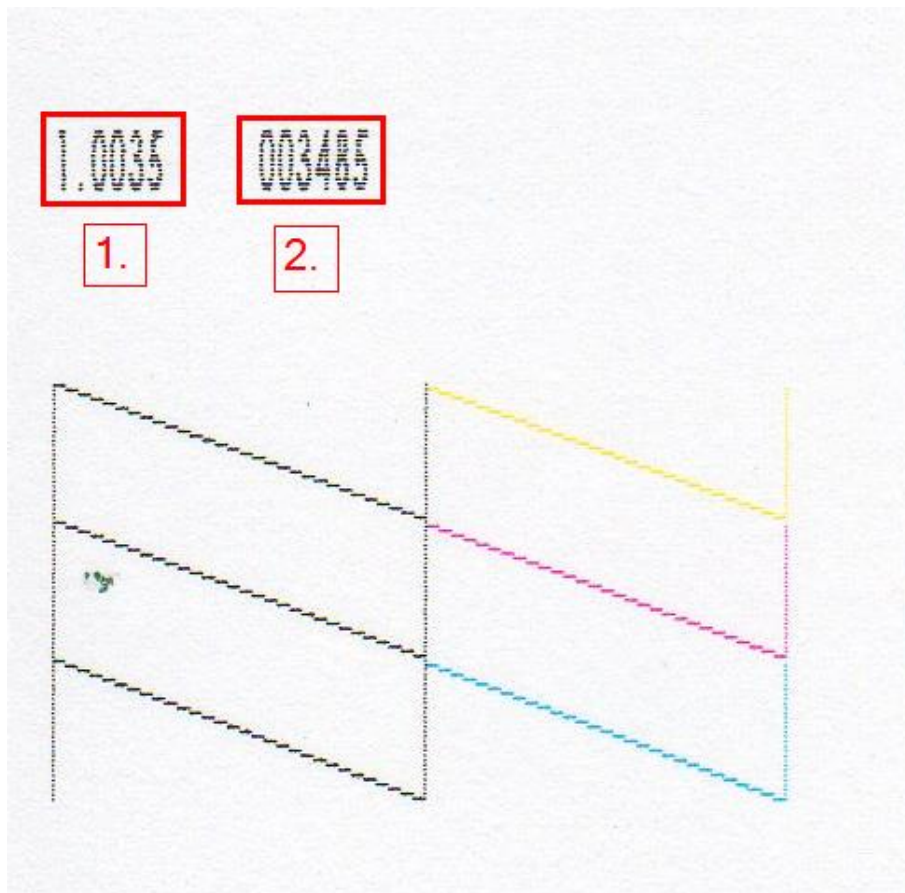
3. กดปุ่มสัญญาณภัยหน้ก () ค้างไว้ พร้อมเปิดเครื่อง () หลังจากไฟปุ่มเปิดเครื่องติด

ให้กดค้างไว้อีก 3 วินาที แล้วจึงเอามือออก



หัวข้อ : วิธีการเช็คปริมาณงานพิมพ์
 รองรับปริ๊นเตอร์รุ่น : L100 , L200 , L110 , L210 , L300 , L350 , L355 , L800
 รองรับระบบปฏิบัติการ :

4. จะแสดงข้อความดังนี้



1. แสดงเวอร์ชันของ Firmware
2. แสดงปริมาณงานพิมพ์ทั้งหมดของเครื่องพิมพ์

[สำหรับรุ่น L110 , L210 , L300 , L350 , L355](#)

วิธีที่ 1 วิธีเดียวกับรุ่น L100 , L200 , L800

วิธีที่ 2 ผ่านไดร์เวอร์

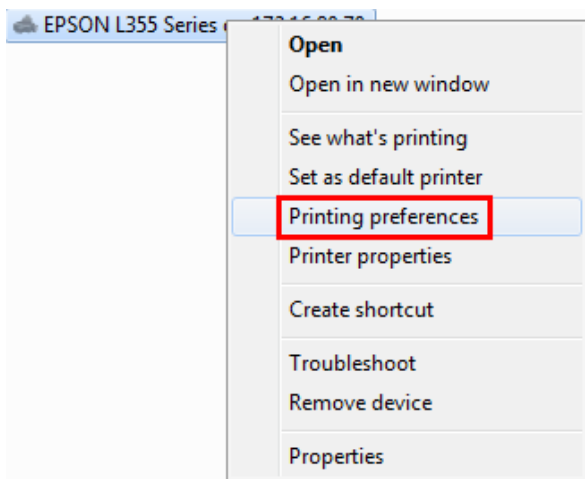


- สอบถามข้อมูลการใช้งานผลิตภัณฑ์และบริการ โทร.0-2685-9899
- เวลาทำการ : วันจันทร์ – ศุกร์ เวลา 8.30 – 17.30 น.ยกเว้นวันหยุดนักขัตฤกษ์
- www.epson.co.th

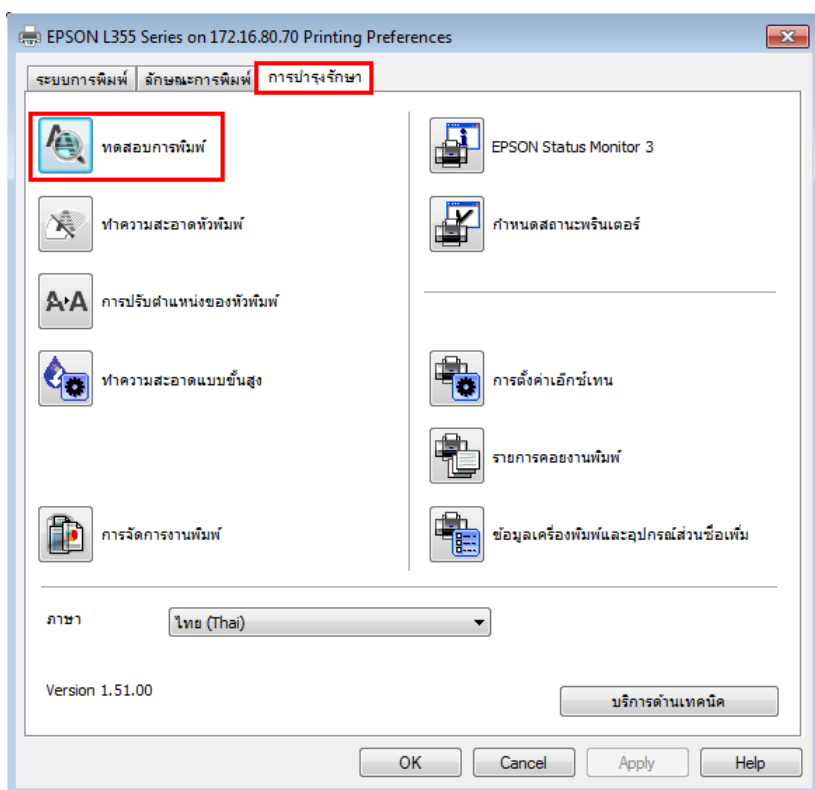
หัวข้อ : **วิธีการเช็คปริมาณงานพิมพ์**
 รองรับปริ้นเตอร์รุ่น : **L100 , L200 , L110 , L210 , L300 , L350 , L355 , L800**
 รองรับระบบปฏิบัติการ :

สำหรับ Windows

- คลิก Windows XP : Start → Printer and Fax
 Windows 7 : Start → Device and Printers
- คลิกขวาที่ไดรเวอร์เลือก Printing preferences



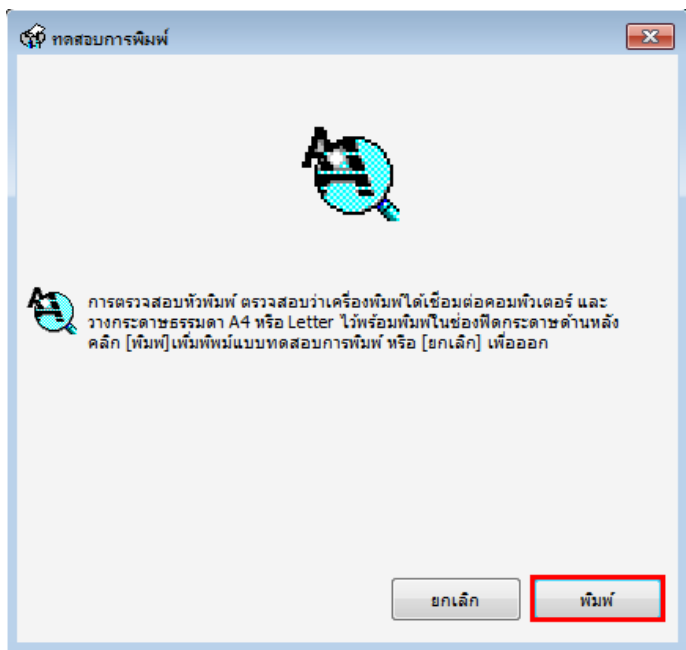
- เลือก “ การบำรุงรักษา “ และเลือก “ ทดสอบการพิมพ์ “



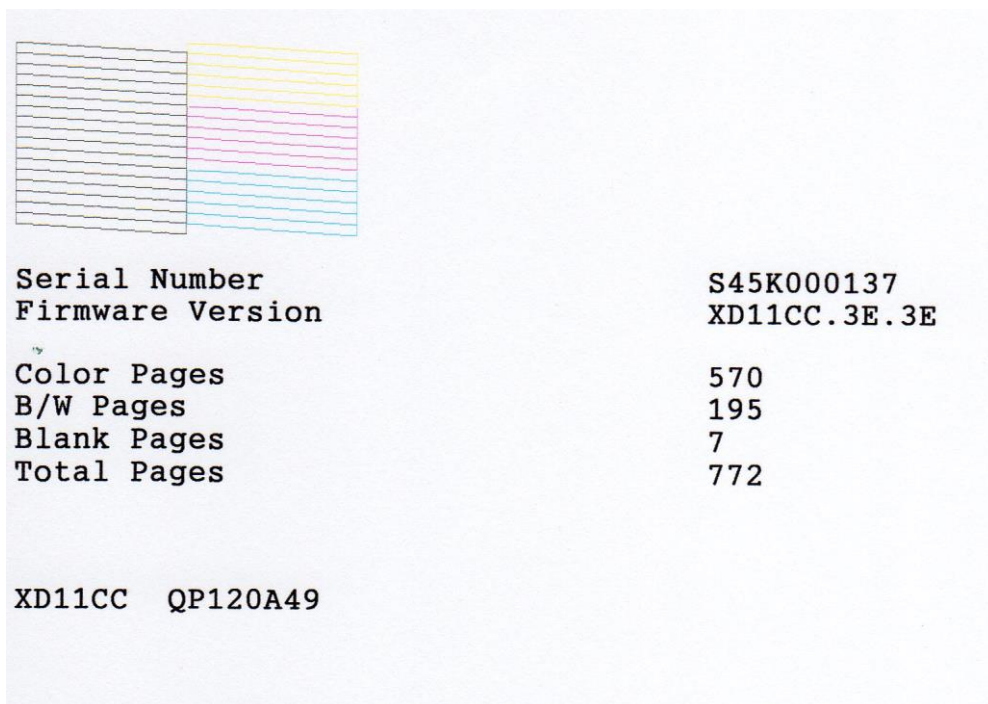
- สอบถามข้อมูลการใช้งานผลิตภัณฑ์และบริการ โทร.0-2685-9899
- เวลาทำการ : วันจันทร์ – ศุกร์ เวลา 8.30 – 17.30 น.ยกเว้นวันหยุดนักขัตฤกษ์
- www.epson.co.th

หัวข้อ : **วิธีการเช็คปริมาณงานพิมพ์**
 รองรับปริ๊นเตอร์รุ่น : **L100 , L200 , L110 , L210 , L300 , L350 , L355 , L800**
 รองรับระบบปฏิบัติการ :

4. เลือก “พิมพ์”



5. จะแสดงข้อความดังนี้

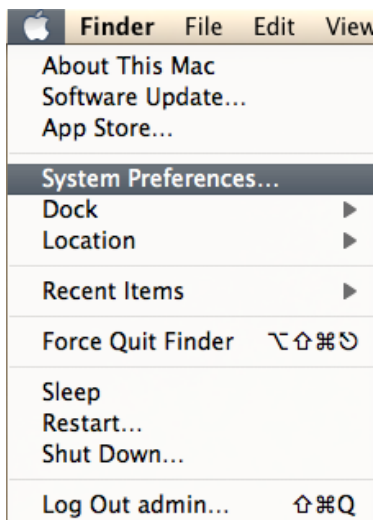


- สอบถามข้อมูลการใช้งานผลิตภัณฑ์และบริการ โทร.0-2685-9899
- เวลาทำการ : วันจันทร์ – ศุกร์ เวลา 8.30 – 17.30 น.ยกเว้นวันหยุดนักขัตฤกษ์
- www.epson.co.th

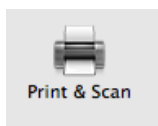
หัวข้อ : **วิธีการเชื่อมต่อปริมาณงานพิมพ์**
 รองรับปริ๊นเตอร์รุ่น : **L100 , L200 , L110 , L210 , L300 , L350 , L355 , L800**
 รองรับระบบปฏิบัติการ :

สำหรับ Mac OS X

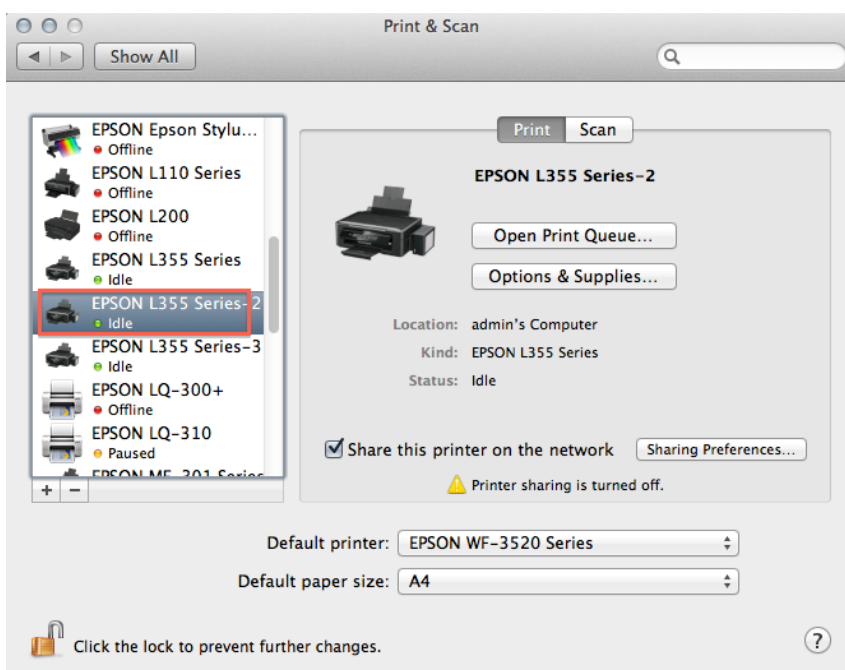
1. คลิก Apple → System preferences



2. ดับเบิลคลิก Print & Scan



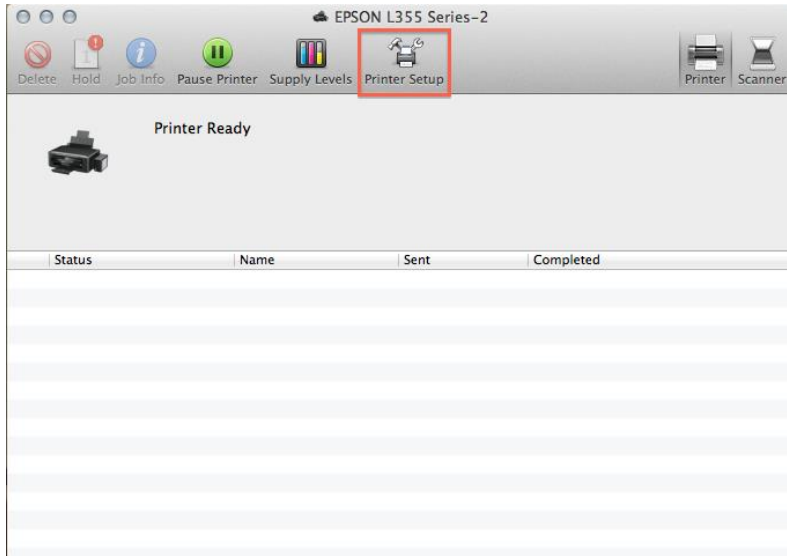
3. ดับเบิลคลิกที่ไดร์เวอร์



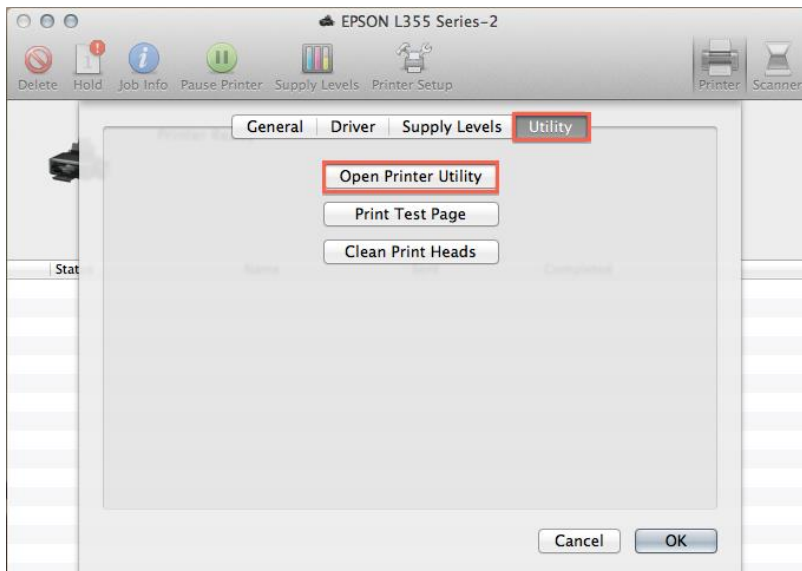
- สอบถามข้อมูลการใช้งานผลิตภัณฑ์และบริการ โทร.0-2685-9899
- เวลาทำการ : วันจันทร์ – ศุกร์ เวลา 8.30 – 17.30 น.ยกเว้นวันหยุดนักขัตฤกษ์
- www.epson.co.th

หัวข้อ : **วิธีการเช็คปริมาณงานพิมพ์**
 รองรับปริ๊นเตอร์รุ่น : **L100 , L200 , L110 , L210 , L300 , L350 , L355 , L800**
 รองรับระบบปฏิบัติการ :

4. เลือก “ Printer Setup “



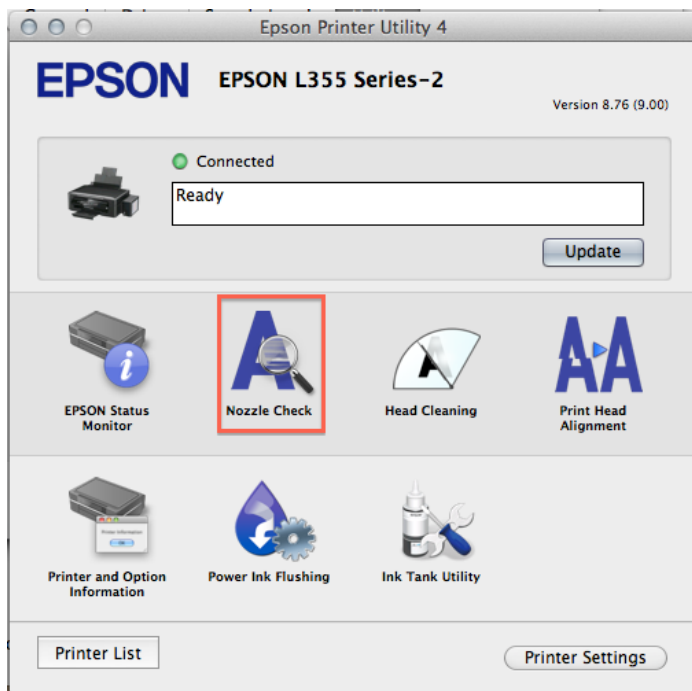
5. เลือก “ Utility “ และเลือก “ Open Printer Utility “



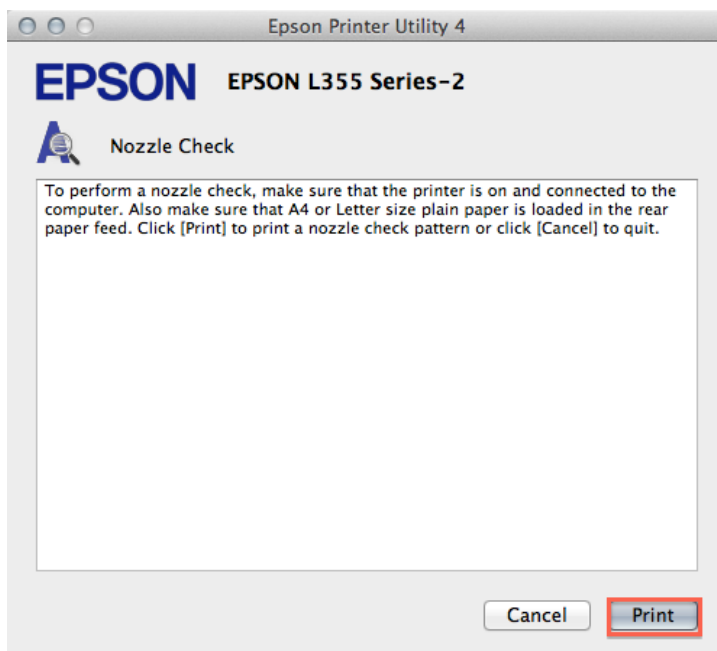
- สอบถามข้อมูลการใช้งานผลิตภัณฑ์และบริการ โทร.0-2685-9899
- เวลาทำการ : วันจันทร์ – ศุกร์ เวลา 8.30 – 17.30 น.ยกเว้นวันหยุดนักขัตฤกษ์
- www.epson.co.th

หัวข้อ : **วิธีการเช็คปริมาณงานพิมพ์**
 รองรับปริ้นเตอร์รุ่น : **L100 , L200 , L110 , L210 , L300 , L350 , L355 , L800**
 รองรับระบบปฏิบัติการ :

6. เลือก “ Nozzle Check ”



7. เลือก “ Print ”



- สอบถามข้อมูลการใช้งานผลิตภัณฑ์และบริการ โทร.0-2685-9899
- เวลาทำการ : วันจันทร์ – ศุกร์ เวลา 8.30 – 17.30 น.ยกเว้นวันหยุดนักขัตฤกษ์
- www.epson.co.th

หัวข้อ : **วิธีการเช็คปริมาณงานพิมพ์**
 รองรับปริ๊นเตอร์รุ่น : **L100 , L200 , L110 , L210 , L300 , L350 , L355 , L800**
 รองรับระบบปฏิบัติการ :

8. จะแสดงข้อความดังนี้

