


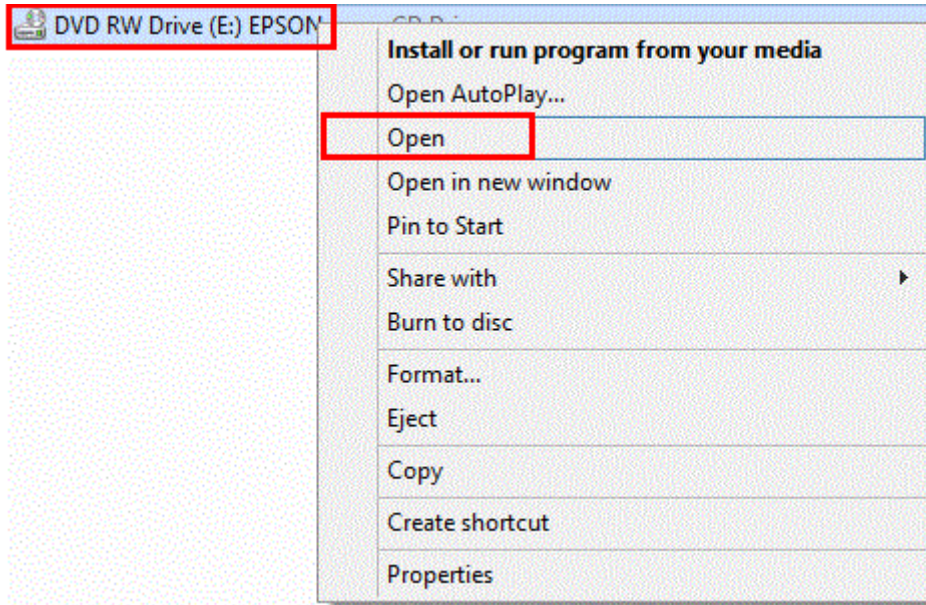
## วิธีการเชื่อมต่อ Wifi กรณีที่จะติดตั้งไดรเวอร์กับคอมพิวเตอร์เครื่องที่ 2 สำหรับ Windows

1. ใส่แผ่น CD ที่คอมพิวเตอร์











2. ดับเบิ้ลคลิกที่

3. คลิกขวาที่  DVD RW Drive (E:) EPSON เลือก Open



4. ดับเบิ้ลคลิก Driver

Files Currently on the Disc (8)			
	_cdres	2/10/2555 18:47	File folder
	_model	22/11/2555 12:53	File folder
	Apps	22/11/2555 12:56	File folder
	Driver	22/11/2555 12:58	File folder
	Manual	22/11/2555 12:59	File folder
	Network	22/11/2555 12:54	File folder
	AUTORUN	21/12/2553 7:00	Setup Information 1 KB
	InstallNavi	24/9/2555 4:02	Application 944 KB

5. ดับเบิ้ลคลิก Printer

Files Currently on the Disc (3)			
Other	22/11/2555 12:58	File folder	
Printer	22/10/2555 17:41	File folder	
Scanner	22/10/2555 17:42	File folder	

6. ดับเบิ้ลคลิก Driver

Files Currently on the Disc (1)		
Driver	22/10/2555 17:41	File folder

7. เลือกระบบปฏิบัติการที่ใช้งาน

Files Currently on the Disc (2)		
WINX64	22/10/2555 17:41	File folder
WINX86	22/10/2555 17:41	File folder

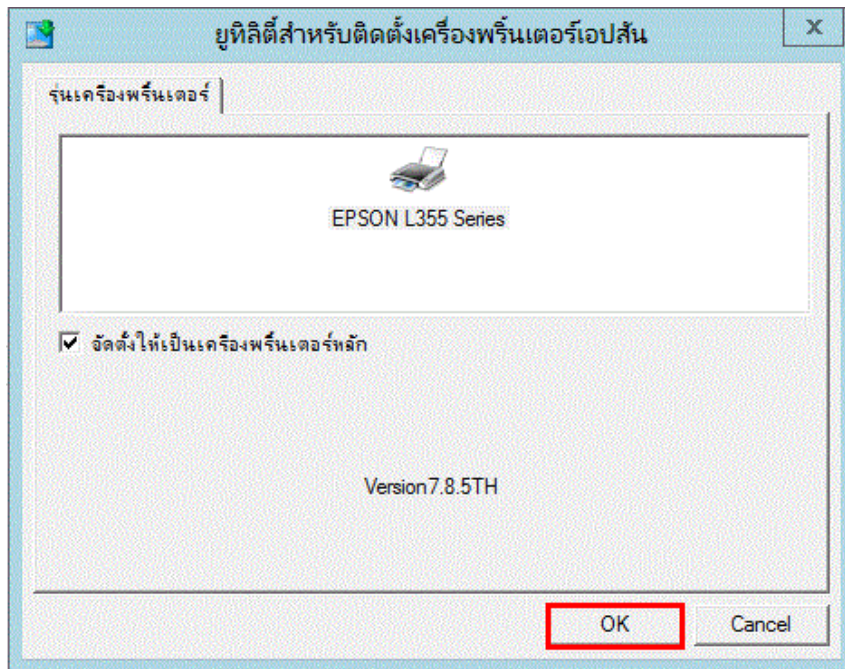
8. ดับเบิ้ลคลิกไฟล์เดออร์  SETUP

9. ดับเบิ้ลคลิก SETUP

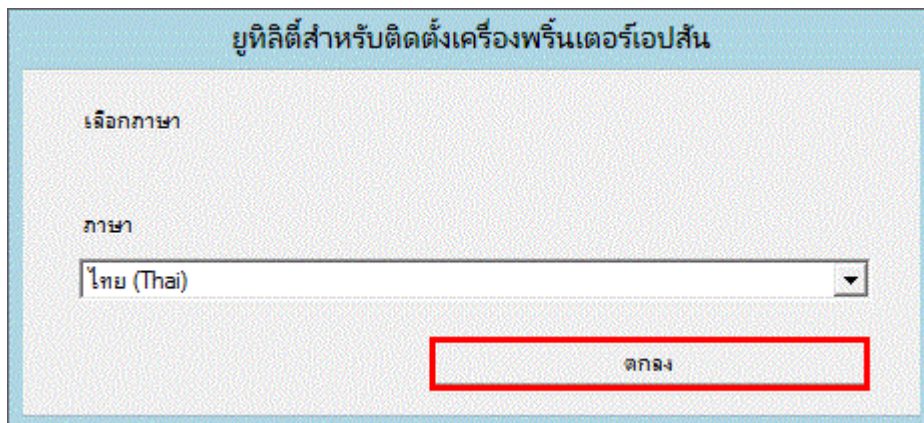
Files Currently on the Disc (9)				
DEVICEOP.DA7	25/7/2555 1:00	DA7 File	202 KB	
DEVICEOP	8/3/2555 1:00	Application	904 KB	
DIFxAPI.dll	13/7/2552 16:47	Application extens...	317 KB	
E_DLSDLG.DLL	5/9/2554 23:04	Application extens...	56 KB	
ENSTRMAPI.dll	21/12/2554 11:45	Application extens...	2,684 KB	
EPEULA32.dll	28/9/2554 23:05	Application extens...	1,104 KB	
EPSETUP.EIF	9/10/2555 4:50	EIF File	48 KB	
SETUP.DAT	17/7/2555 22:00	DAT File	359 KB	
SETUP	7/5/2555 5:08	Application	904 KB	

10. กด OK

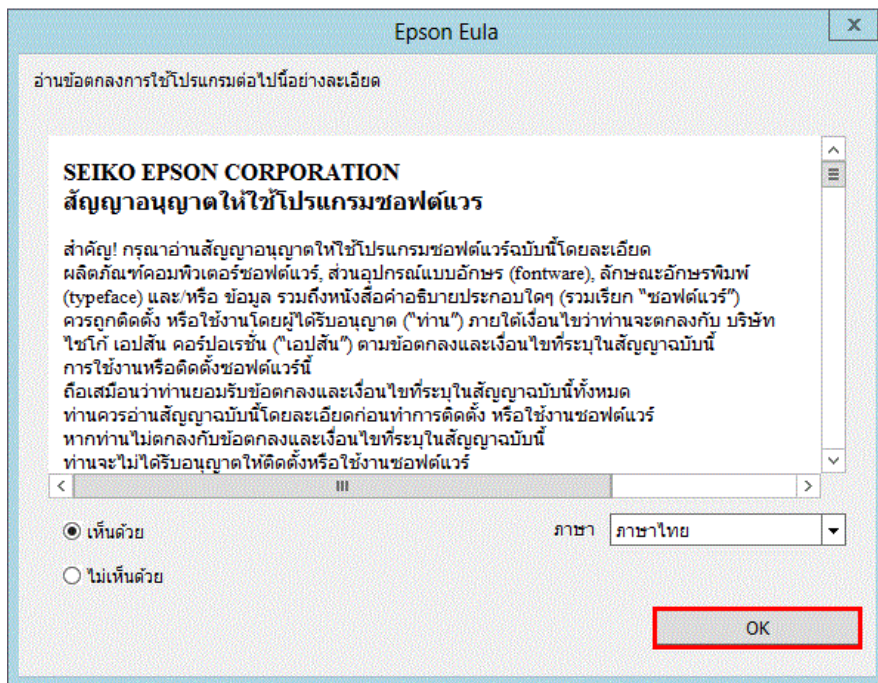




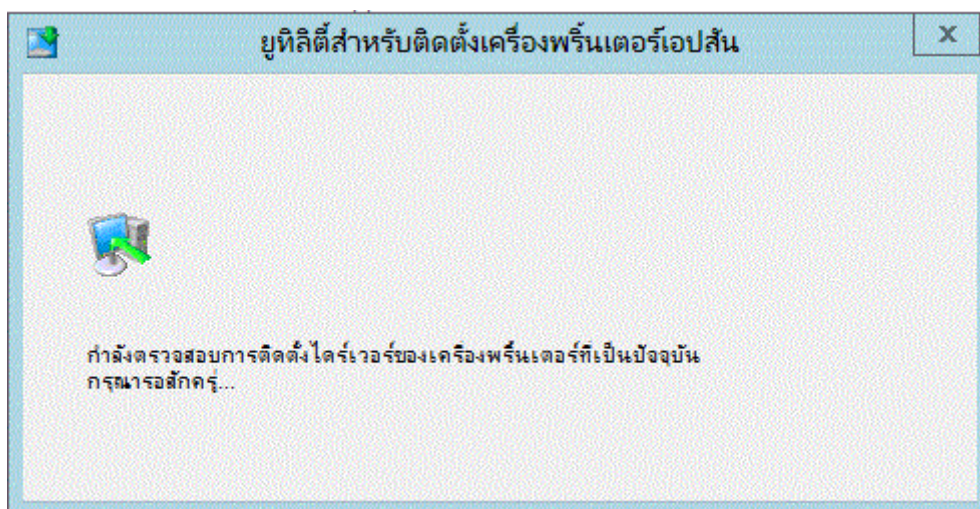
11. เลือกภาษาแล้วกด OK



12. เลือก เห็นด้วย กด OK

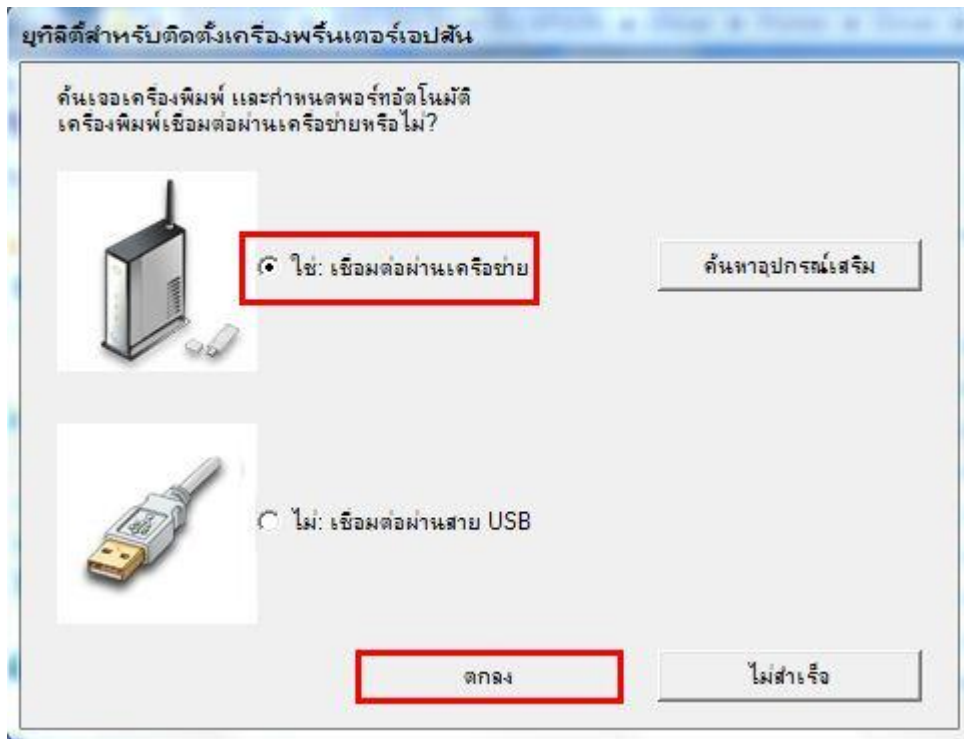


13. กำลังติดตั้งไดรเวอร์

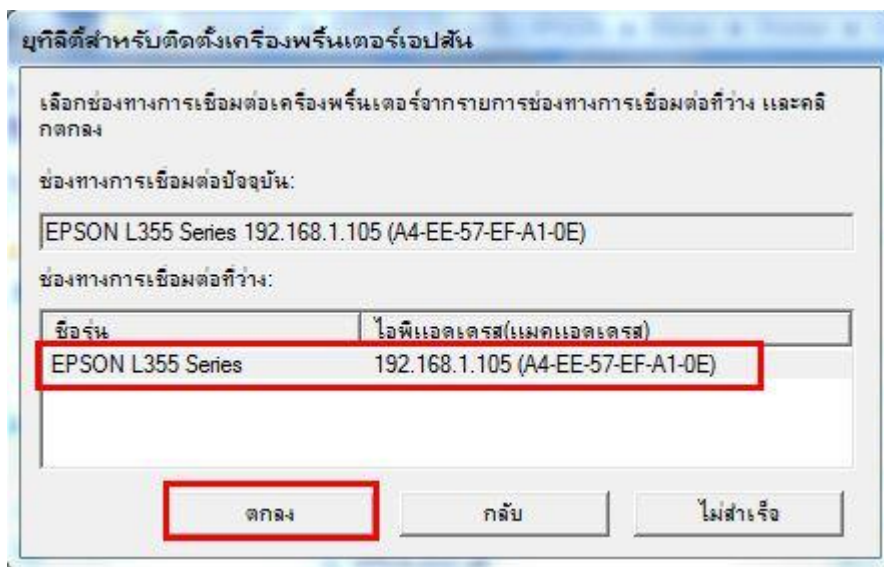


14. เลือกการเชื่อมต่อผ่านเครือข่าย แล้วกด ตกลง





15. เลือกชื่อรุ่น แล้วกด **ตกลง**



16. การติดตั้งไดรเวอร์เสร็จสมบูรณ์ กด **OK**

