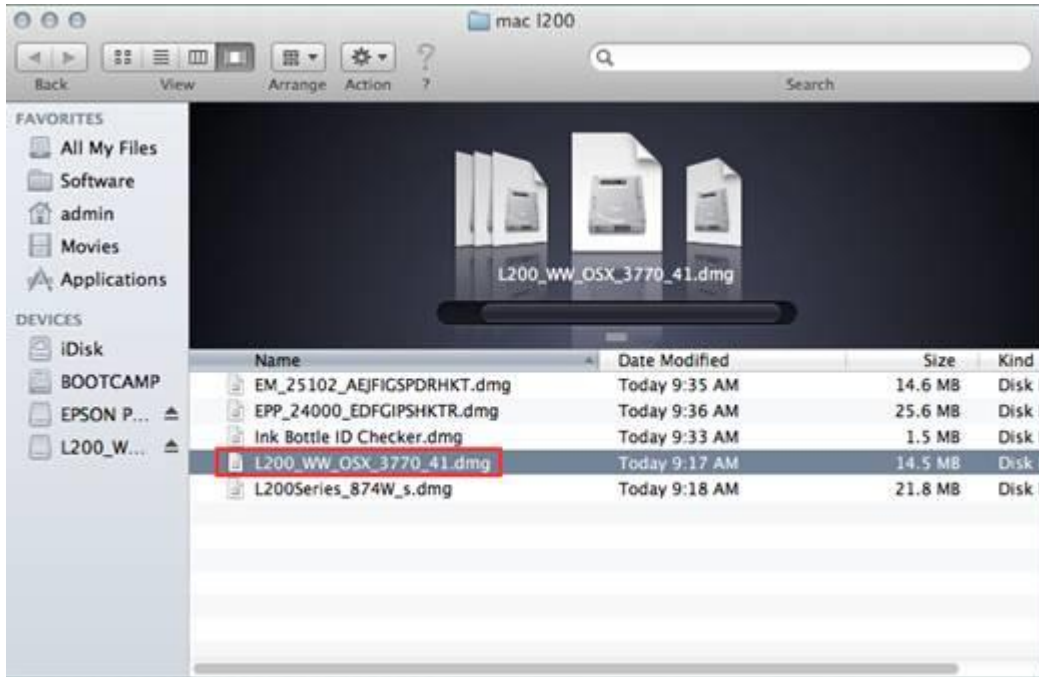
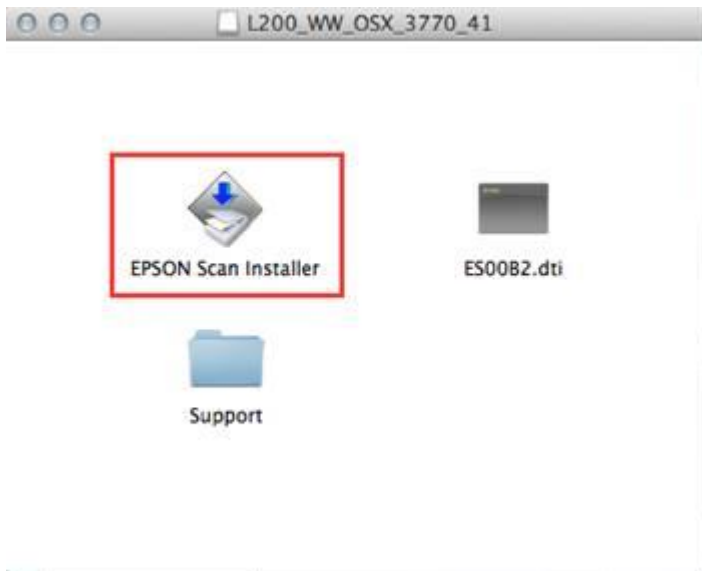


## วิธีการติดตั้งไดรเวอร์ EPSON Scan (จากไฟล์ที่ดาวน์โหลด) L200 สำหรับ Mac OS

1. เปิดโฟลเดอร์ที่จัดเก็บไฟล์ไดรเวอร์ที่ดาวน์โหลดมา จากนั้นดับเบิลคลิกที่ชื่อไฟล์



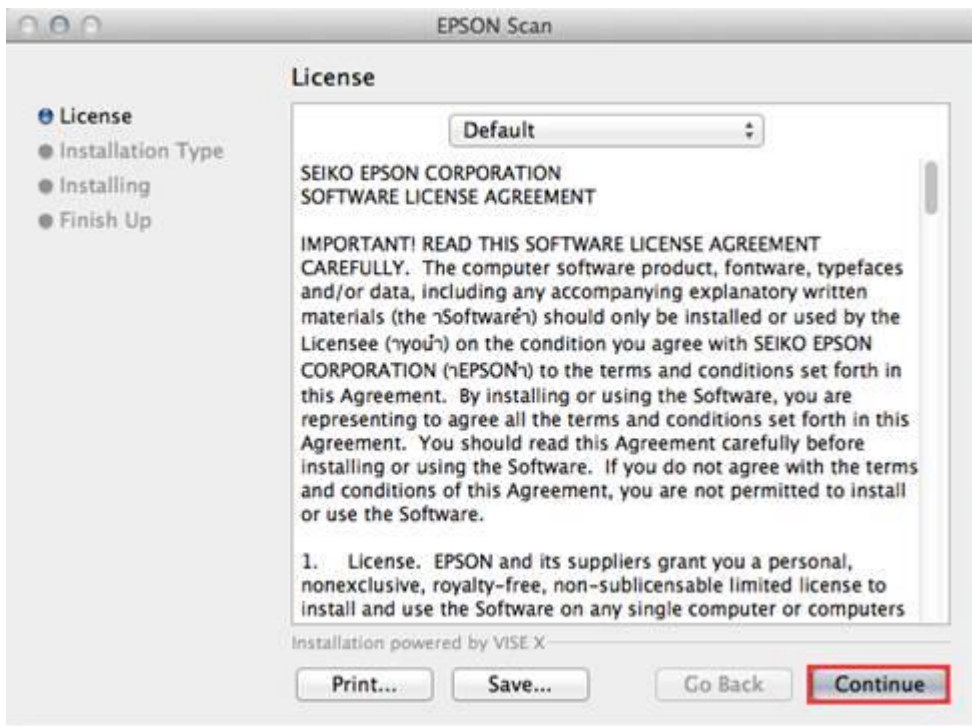
2. จะปรากฏไฟล์เดอร่ดงรูป ดับเบิลคลิกที่ชื่อไฟล์เดอร่



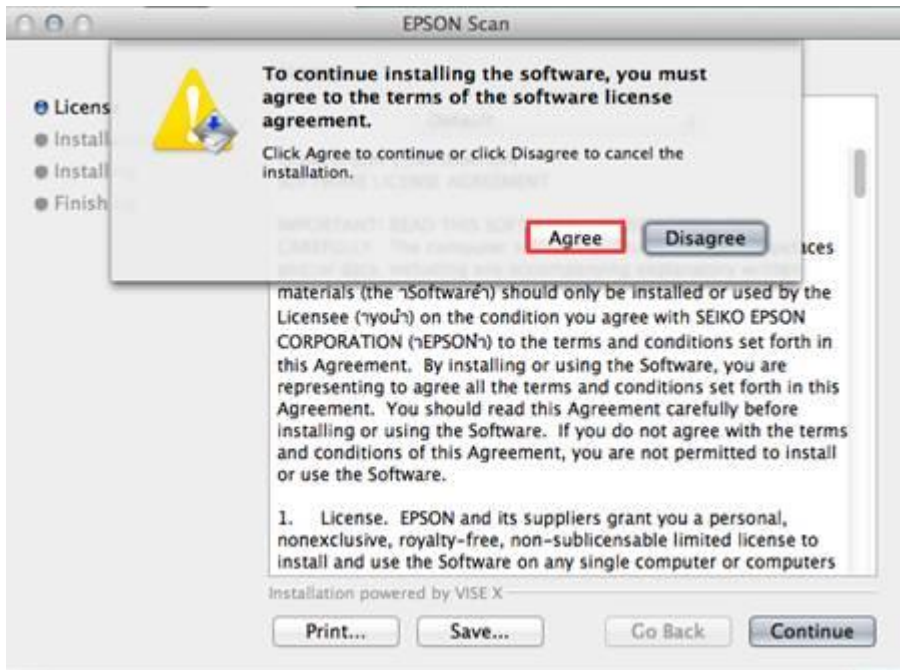
3. ใส่ password (หากมี) จากนั้นคลิก **OK**



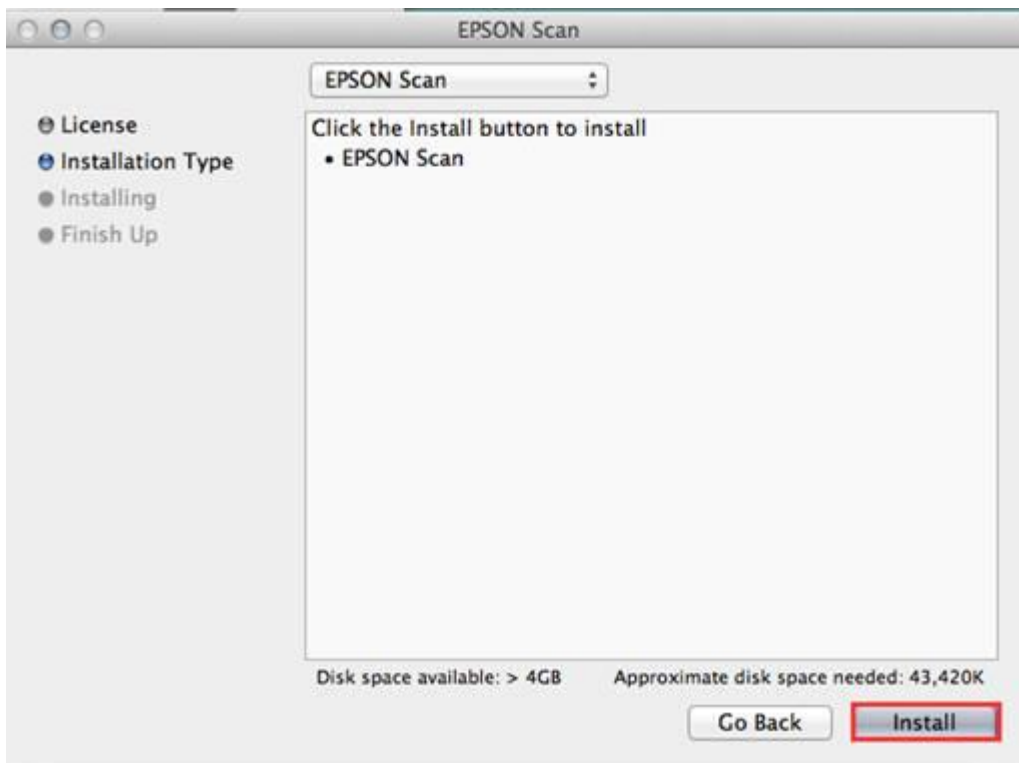
#### 4.คลิก Continue



#### 5.คลิก Agree



## 6.คลิก **Install**



## 7.จะปรากฏหน้าต่างกำลังติดตั้ง



8.คลิก **Quit** เป็นการสิ้นสุดขั้นตอนการติดตั้งไดรเวอร์

