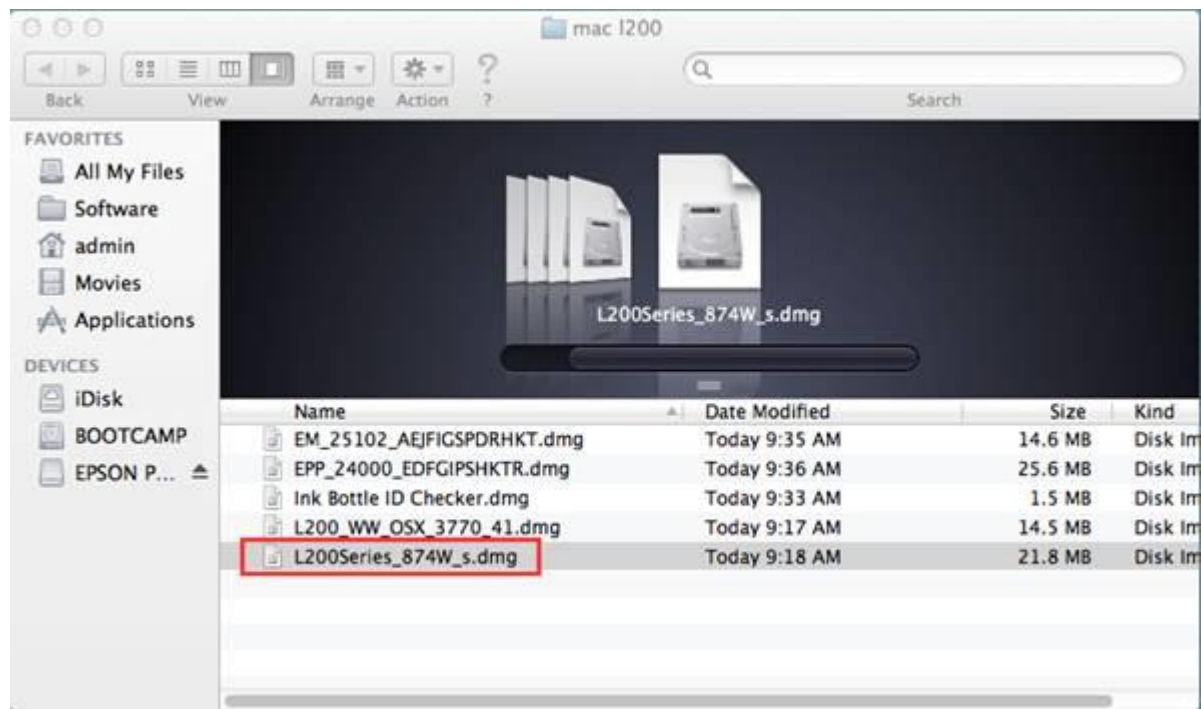


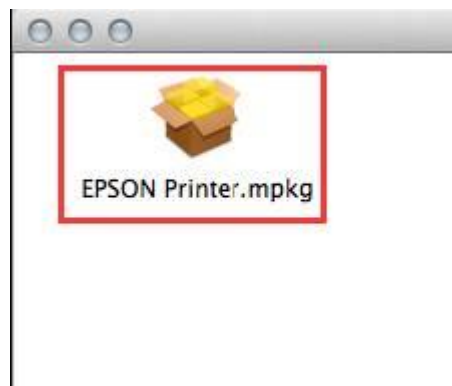
วิธีการติดตั้งไดรเวอร์เครื่องพิมพ์ (จากไฟล์ที่ดาวน์โหลด) L100,L200 สำหรับ Mac OS

*ก่อนที่จะติดตั้งไดรเวอร์ต้องเชื่อมต่อสาย **USB** ของเครื่องพิมพ์เข้ากับเครื่องคอมพิวเตอร์ก่อน

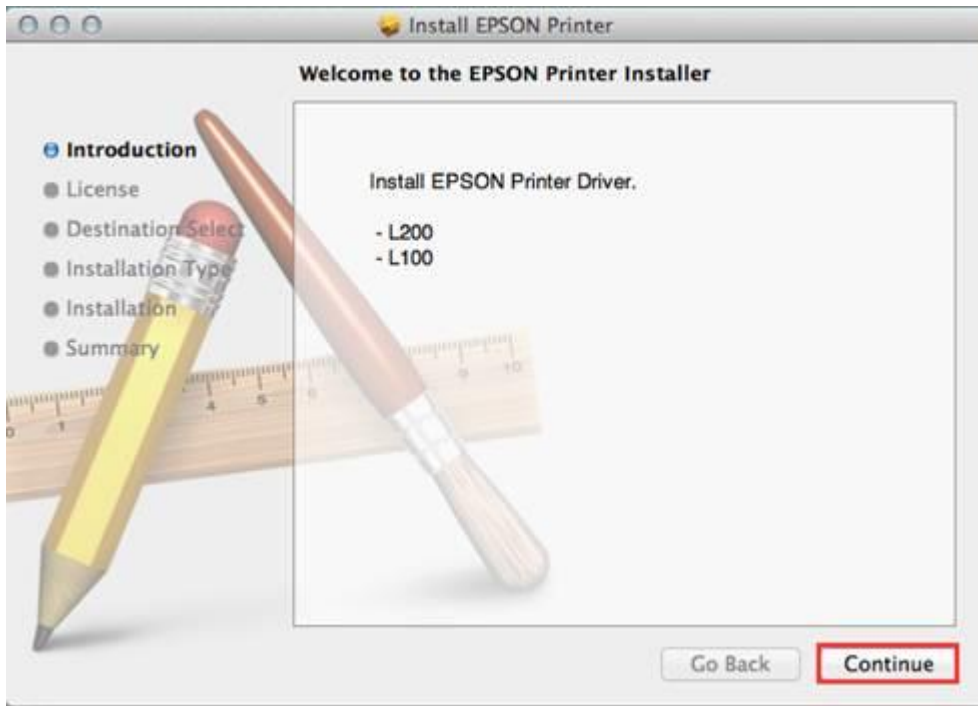
1.เปิดโฟลเดอร์ที่จัดเก็บไฟล์ไดรเวอร์ที่ดาวน์โหลดมา จากนั้นดับเบิลคลิกที่ชื่อไฟล์



2.จะปรากฏไฟล์เครื่องดังรูป ดับเบิลคลิกที่ชื่อไฟล์เครื่อง



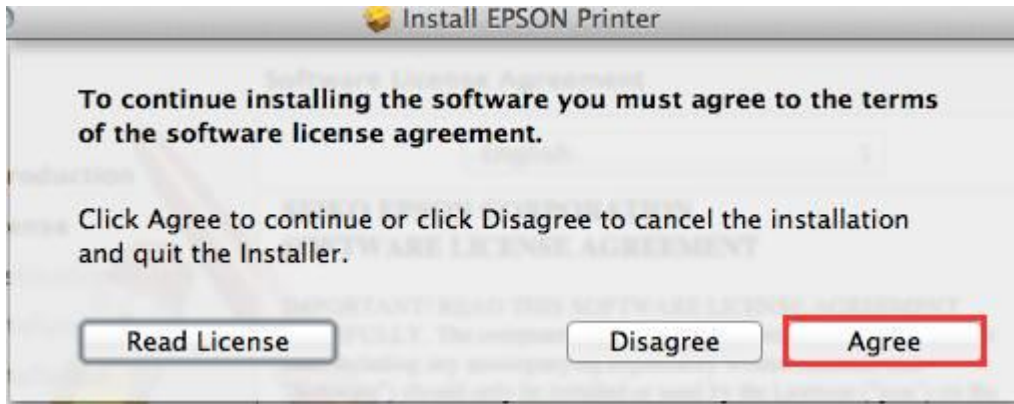
3.คลิก **Continue**



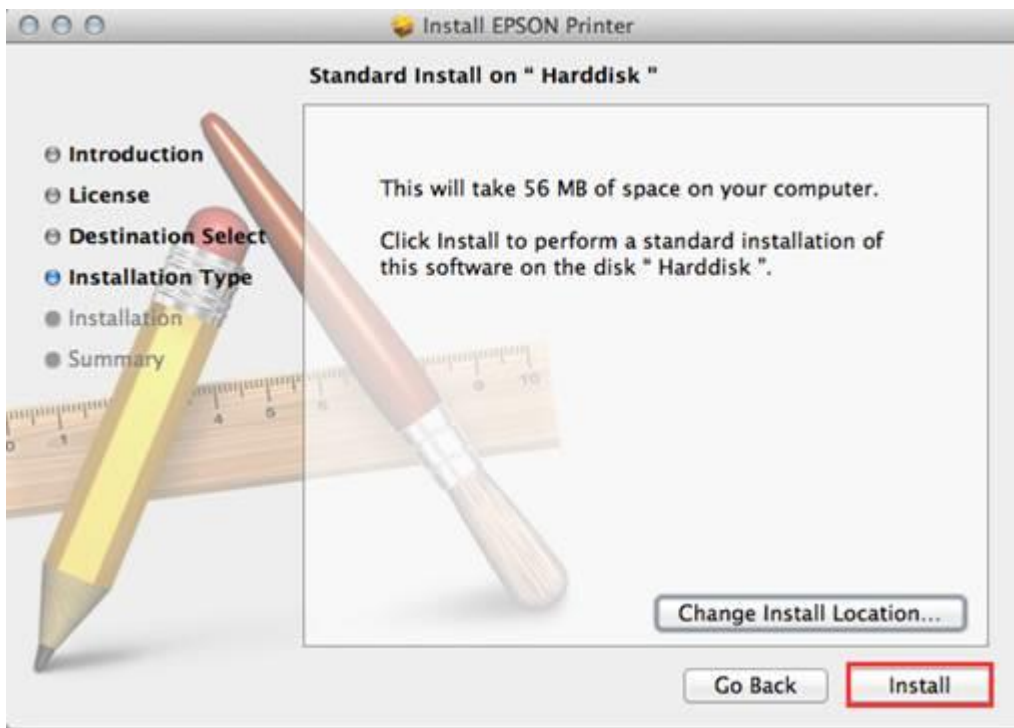
4.คลิก Continue



5.คลิก Agree



6.คลิก **Install**



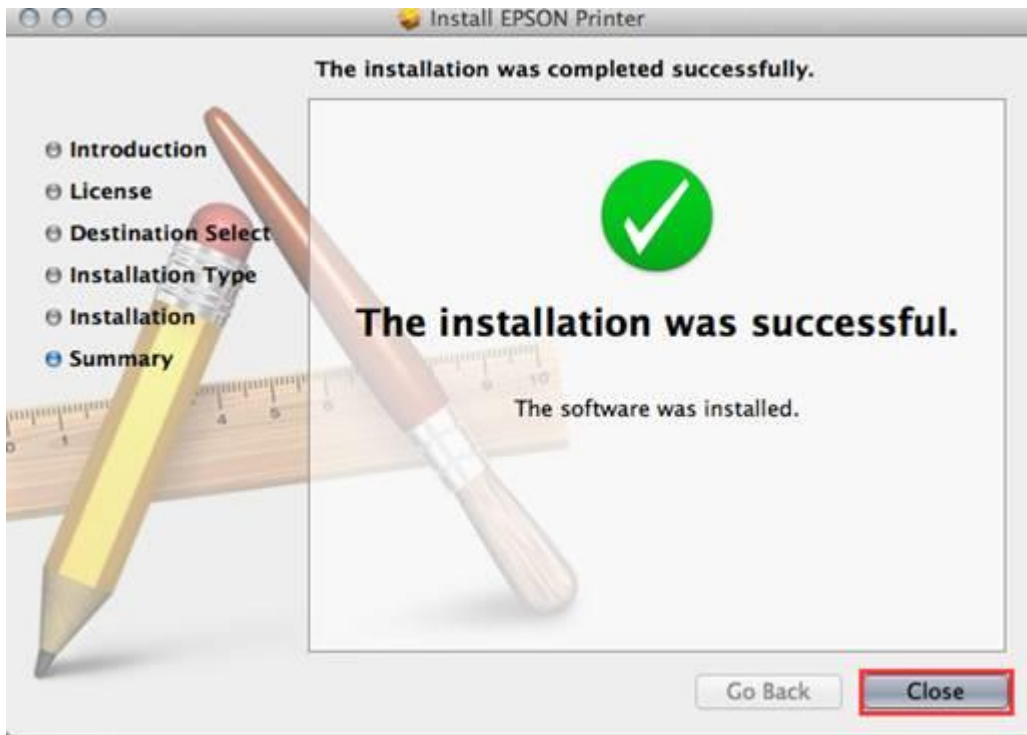
7.ใส่ password (หากมี) จากนั้นคลิก **Install Software**



8. จะปรากฏหน้าต่างกำลังติดตั้งไดรเวอร์

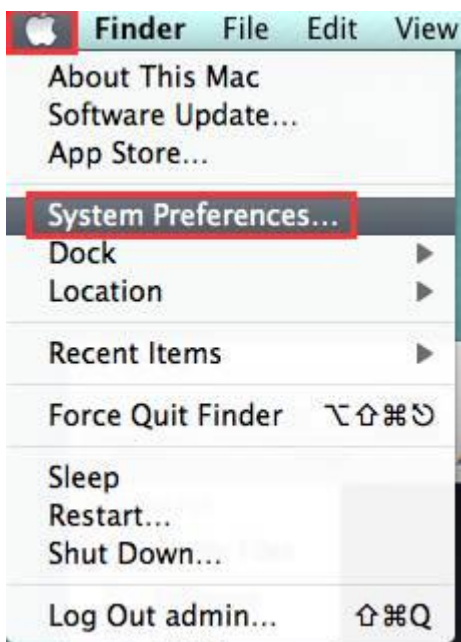


9. คลิก **Close** เป็นการสิ้นสุดขั้นตอนการติดตั้งไดรเวอร์



วิธีการตรวจสอบเช็คว่าคุณติดตั้งไดรเวอร์แล้วเครื่องพิมพ์พร้อมพิมพ์งานหรือไม่ วิธีการดังนี้

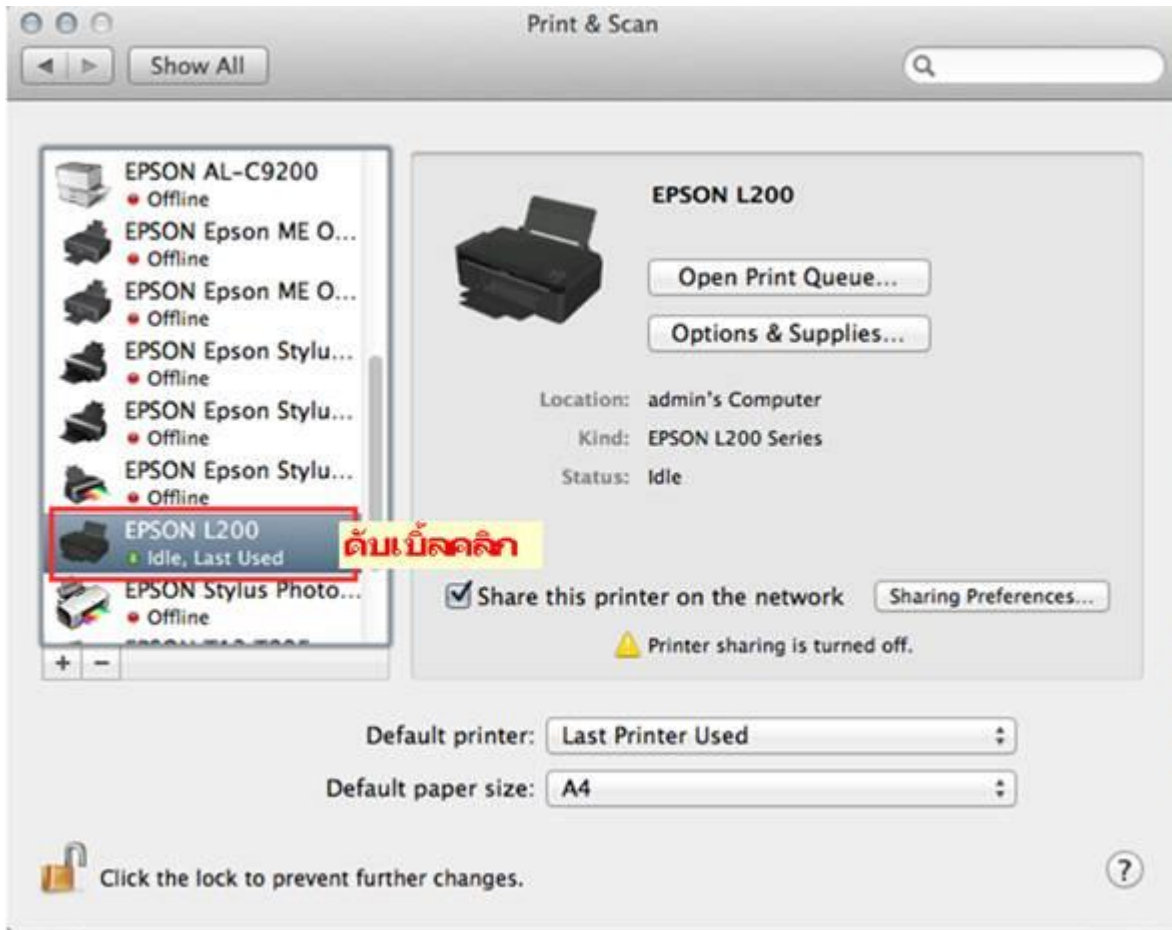
1.คลิกที่  เลือก **System Preferences...**



2.ดับเบิลคลิกที่ **Print & Scan**



3. จะปรากฏหน้าชื่อเครื่องพิมพ์ที่ได้ทำการติดตั้ง คับเมื่อคลิกที่ชื่อเครื่องพิมพ์



4. จะปรากฏหน้าต่างดังรูป

1. คลิกที่ **Printer**

2. คลิกที่ **Print test Page**

