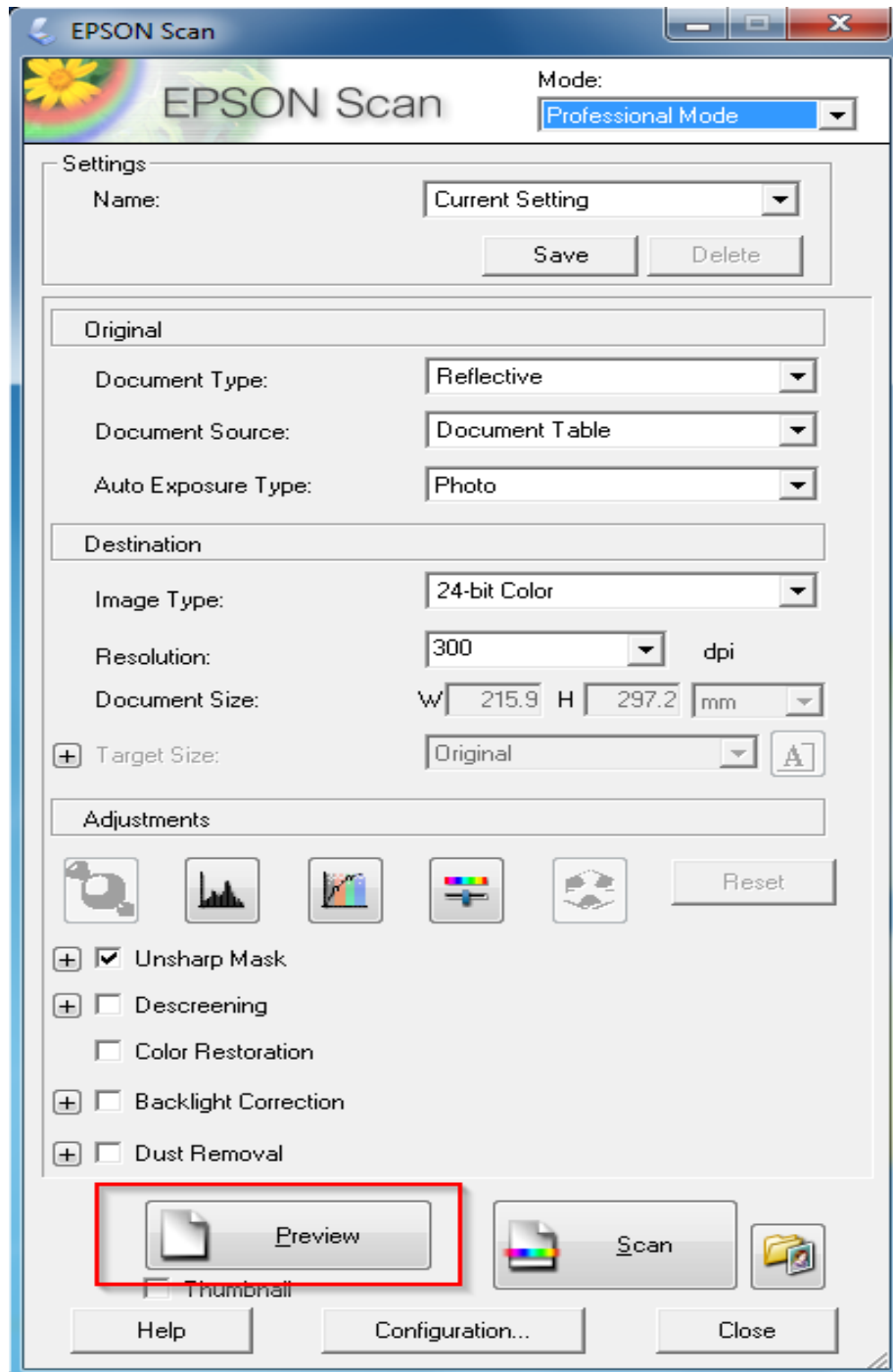


วิธีการสแกนที่หลายๆ ไฟล์

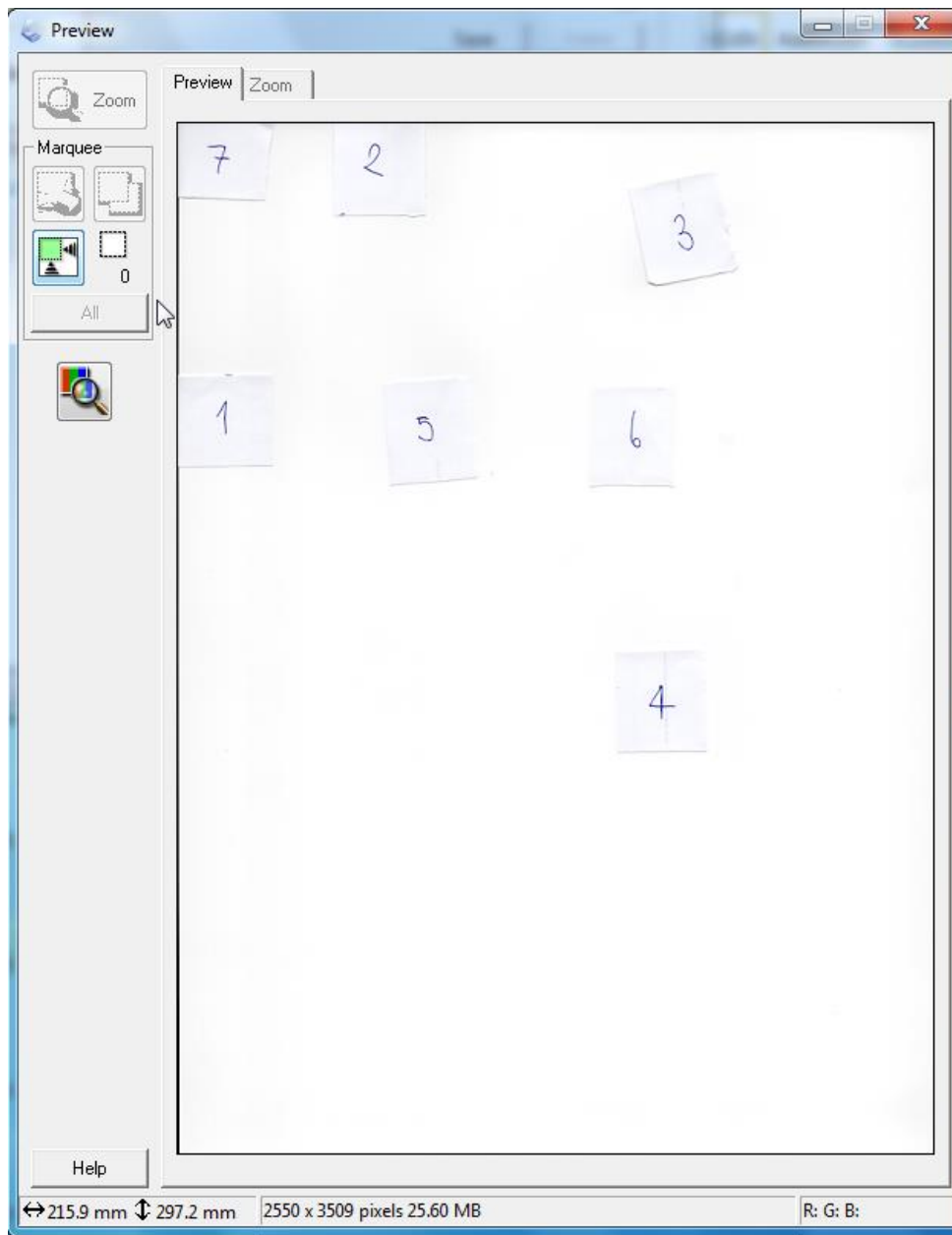
รองรับรุ่น : Scanner/Multifunction Printer

หมายเหตุ : ก่อนการใช้งาน EPSON Scan ต้องติดตั้งไดรเวอร์ EPSON Scan ก่อนซึ่ง Software นี้จะติดไปกับแผ่นไดรเวอร์ที่ไปพร้อมกับเครื่องพิมพ์ หรือ สามารถดาวน์โหลดได้จากเว็บไซต์

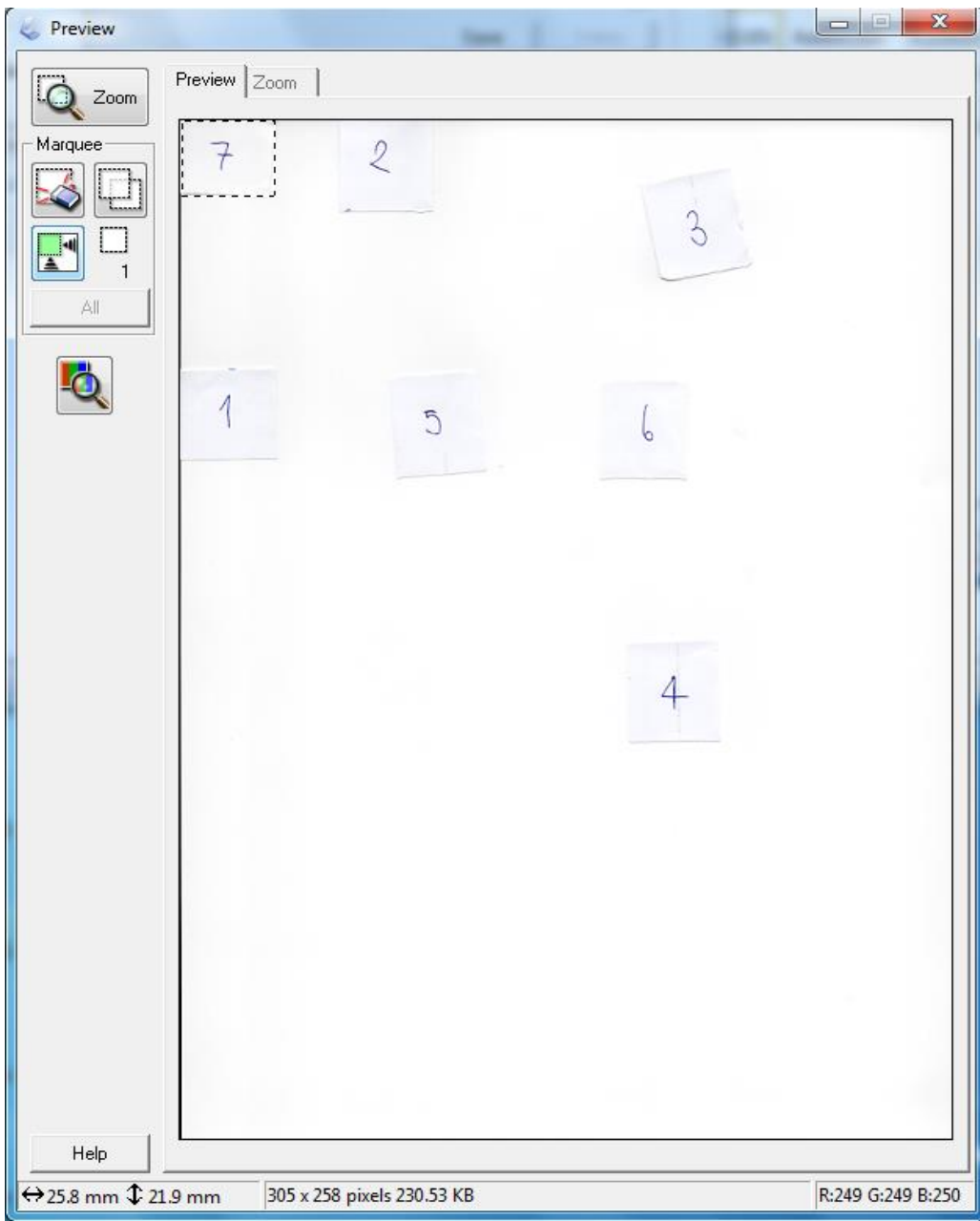
1. ให้ลูกค้าเปิดโปรแกรม EPSON Scan เลือกโหมด **Professional Mode** แล้วกด **Preview**



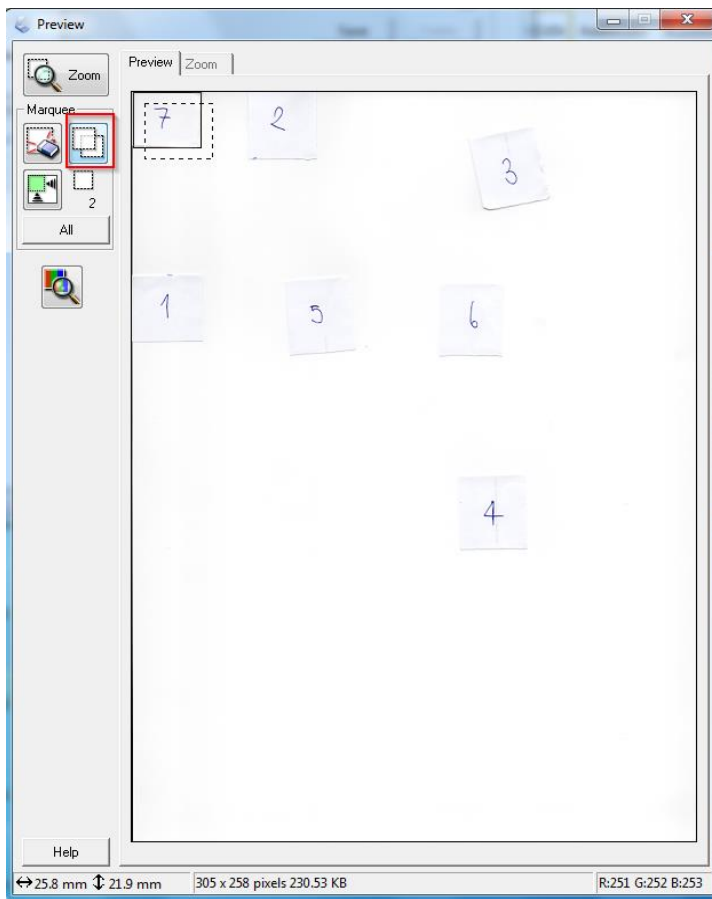
2. จะปรากฏหน้าต่างที่ **Preview Scan** ขึ้นมา



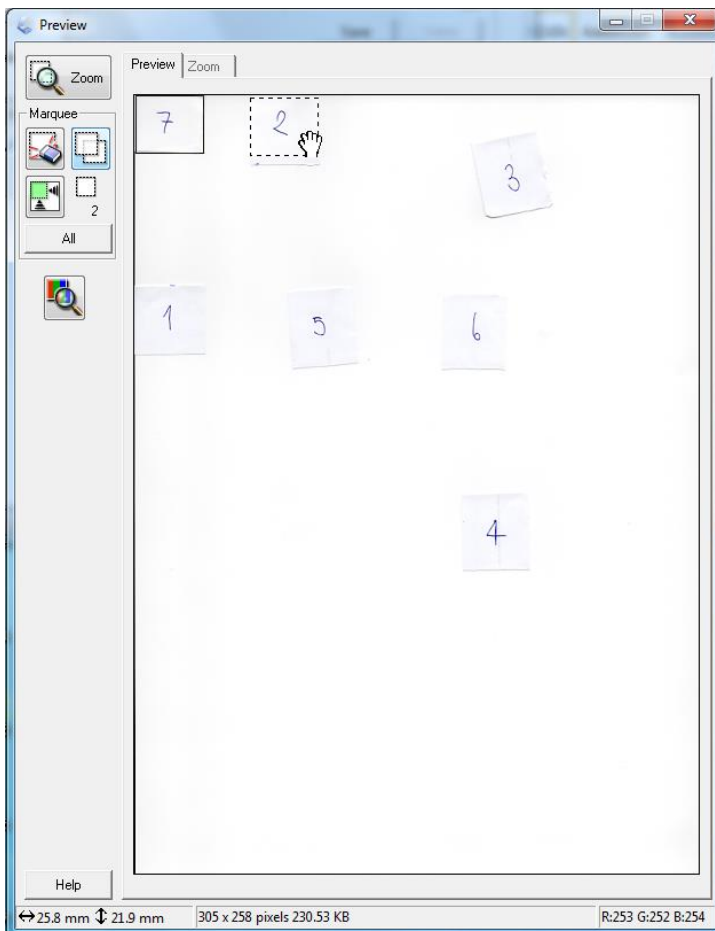
3. ให้ลูกค้ากำหนดพื้นที่ในการสแกนรูปภาพ



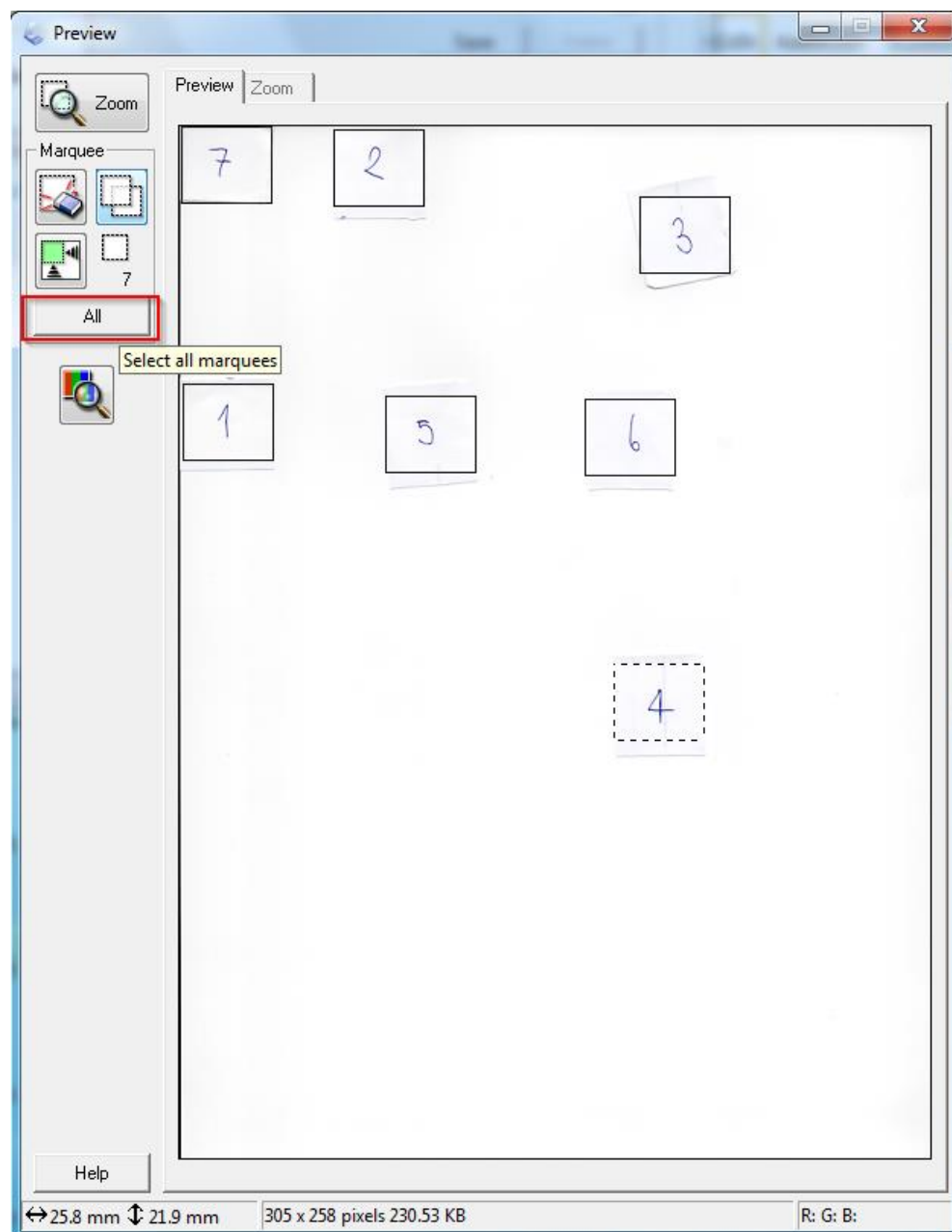
4. หากลูกค้าต้องการกำหนดพื้นที่ในการสแกน ที่ขนาดเท่ากับพื้นที่แรก ให้ลูกค้าเลือกในกรอบสี่เหลี่ยมสีแดงตามภาพ



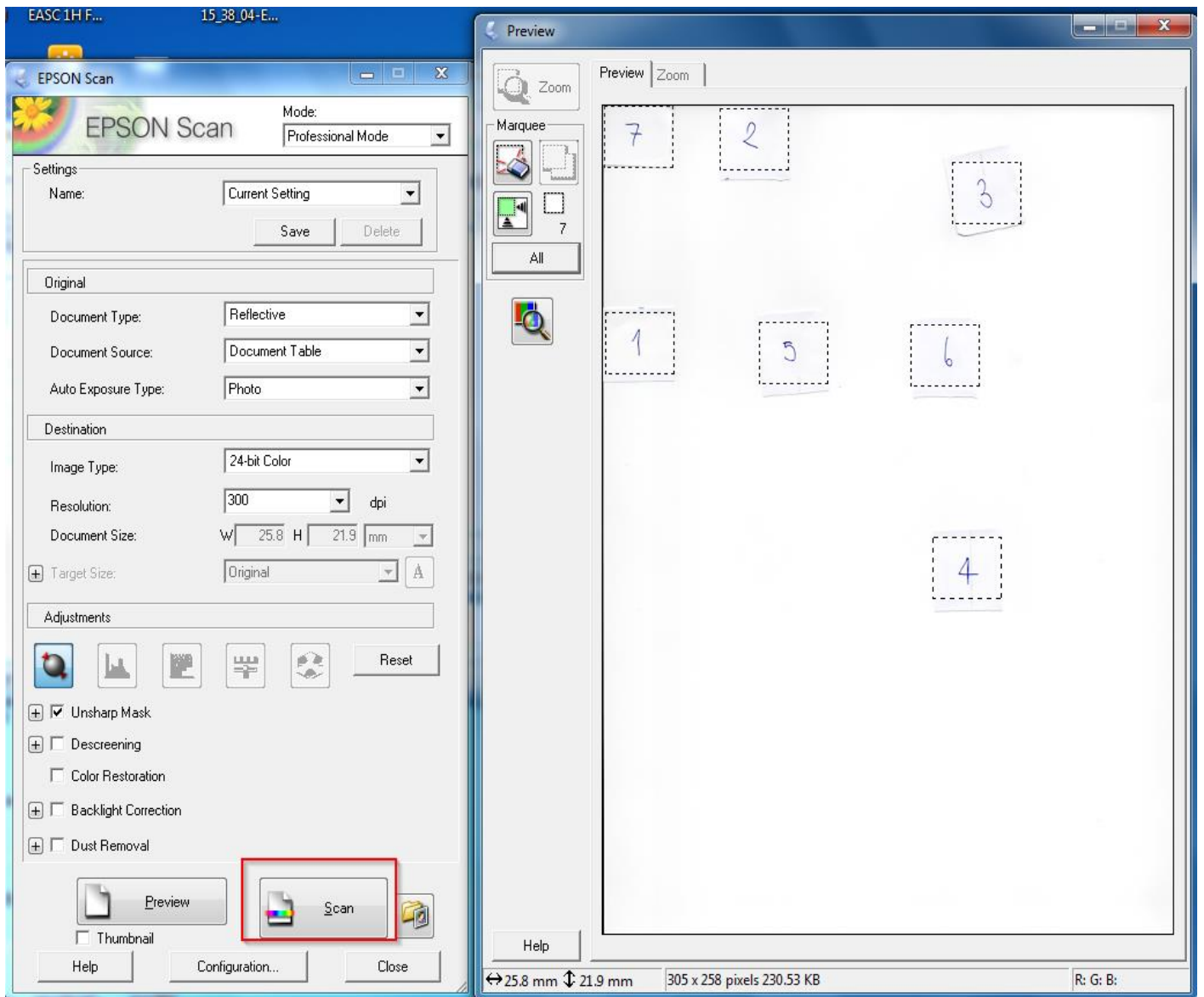
5. แล้วลากมาวางบนพื้นที่ ที่ลูกค้าต้องการสแกน ทำแบบเดียวกันจนครบทุกรูปที่ต้องการ



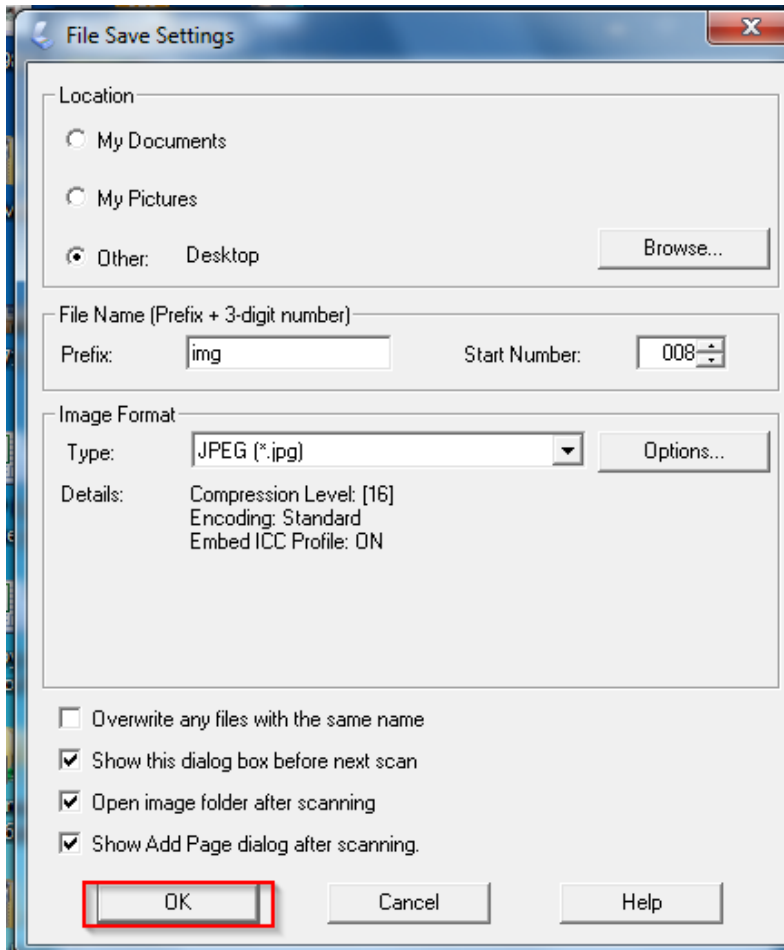
6. เมื่อเลือกพื้นที่ ที่ต้องการสแกนครบทุกรูปแล้ว ให้ลูกค้ำ กด All เพื่อเลือกรูปภาพทุกรูปที่เราทำการเลือกพื้นที่ที่ต้องการสแกนไว้



7. เมื่อเรียบร้อยแล้วให้ลูกค้กด **Scan**



8. จะปรากฏหน้าต่างให้ลูกค้าเลือกชนิดไฟล์ที่ต้องการ และตำแหน่งที่บันทึกไฟล์ แล้วกด OK



9. จากนั้นเครื่องพิมพ์จะสแกนและจัดเก็บไฟล์ไปยังตำแหน่งที่ลูกค้าบันทึก

