

## วิธีการเชื่อมต่อ Wifi แบบ Infra (Router) รุ่น L455 สำหรับ Mac OSX

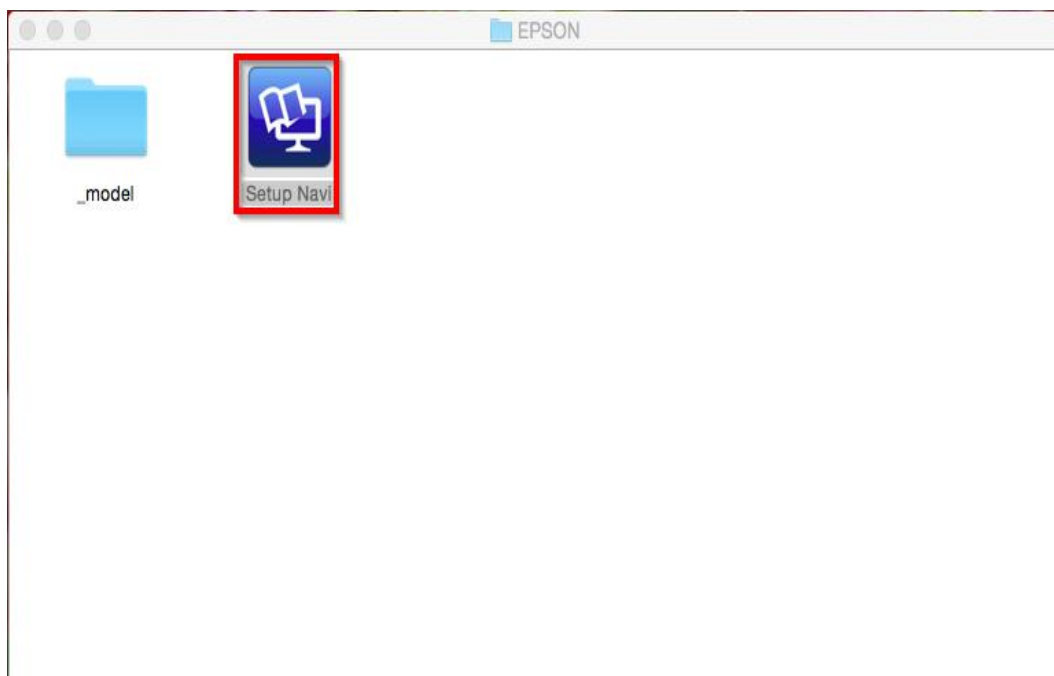
### 1. Connect Wireless ที่เครื่องคอมพิวเตอร์ กับ Router หรือ Access Point

คลิกที่สัญลักษณ์  ด้านบนขวาของหน้าจอ จากนั้นคลิกชื่อ **Router หรือ Access Point** เพื่อทำการเชื่อมต่อ Wireless

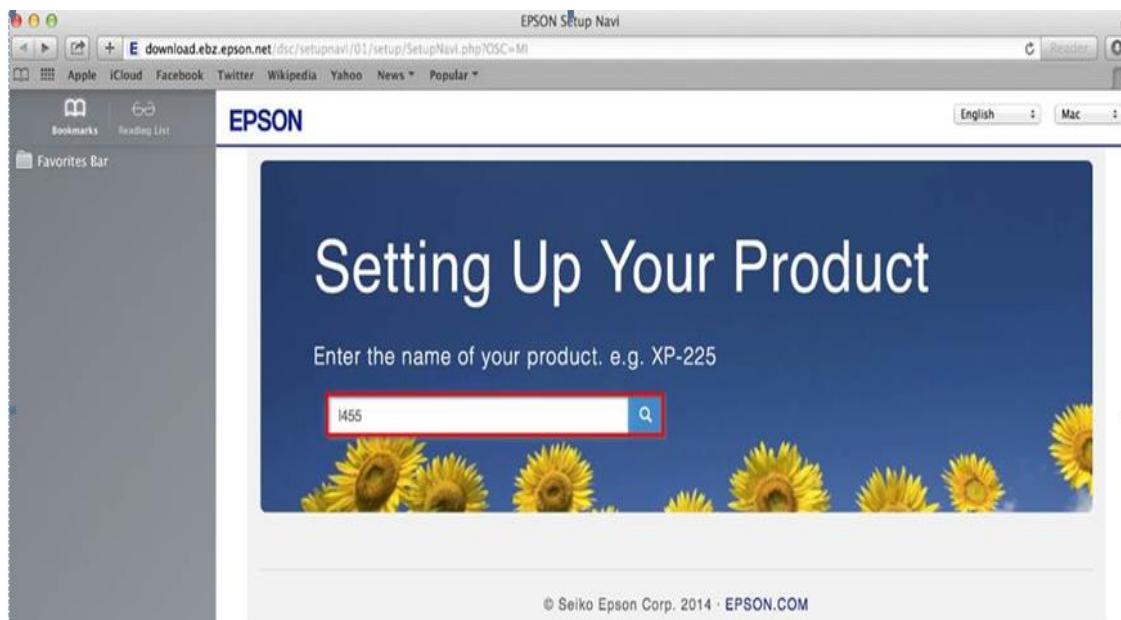


### 2. วิธีการติดตั้งไดรเวอร์และเช็ต Wi-Fi

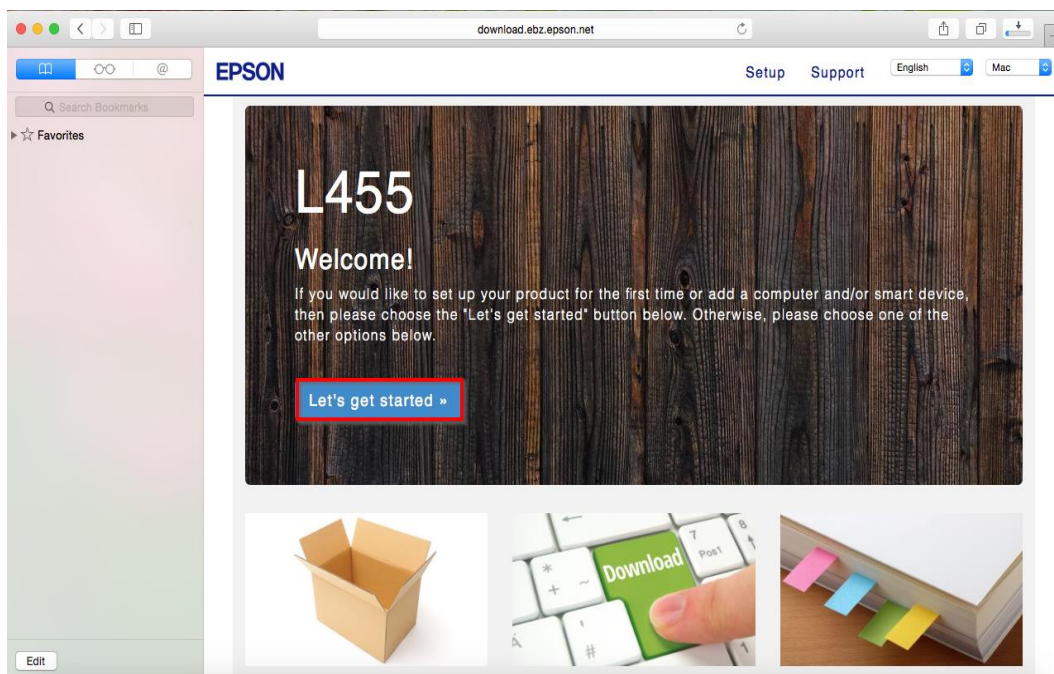
1.เปิดแผ่นซีดีไดรเวอร์ และ ดับเบิลคลิกที่ **Setup Navi**



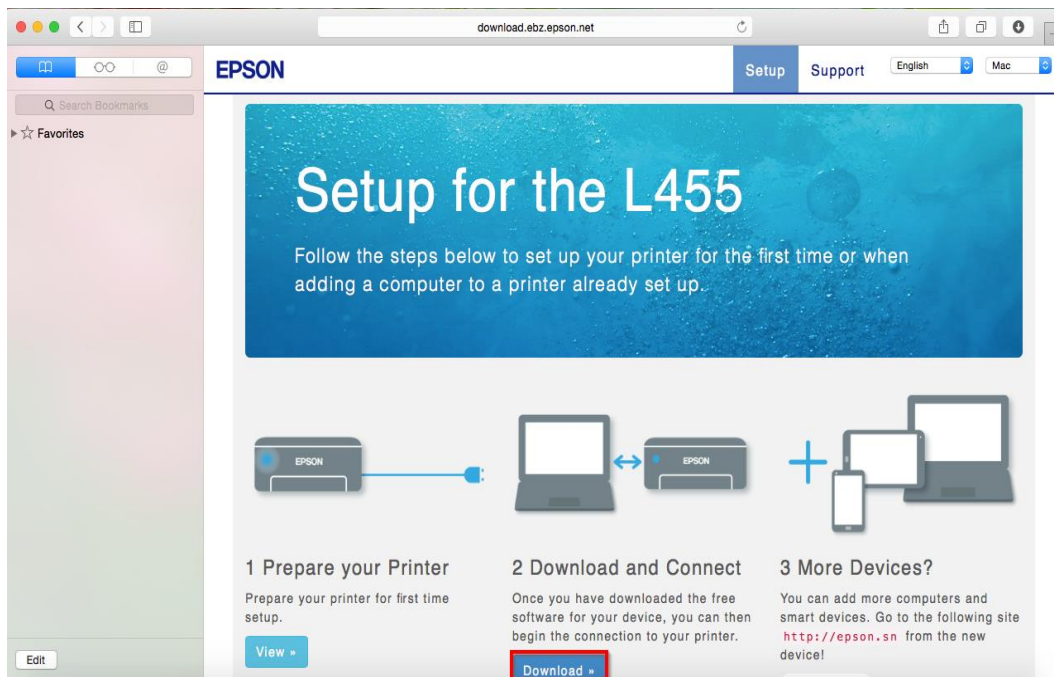
## 2. ตรงช่องค้นหาให้พิมพ์ **L455** และ **กดค้นหา**



## 3. คลิกที่ **Let's get started**



#### 4.คลิกที่ **Download**



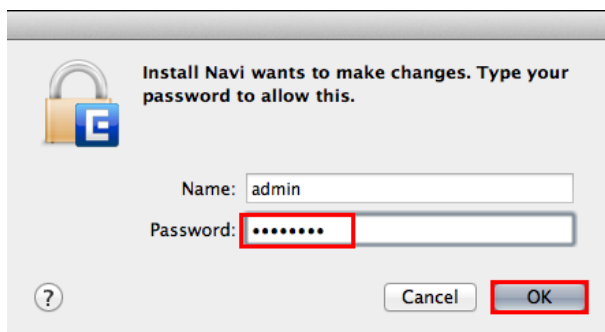
#### 5.จะได้ไฟล์ติดตั้งมา ให้ดับเบิลคลิก



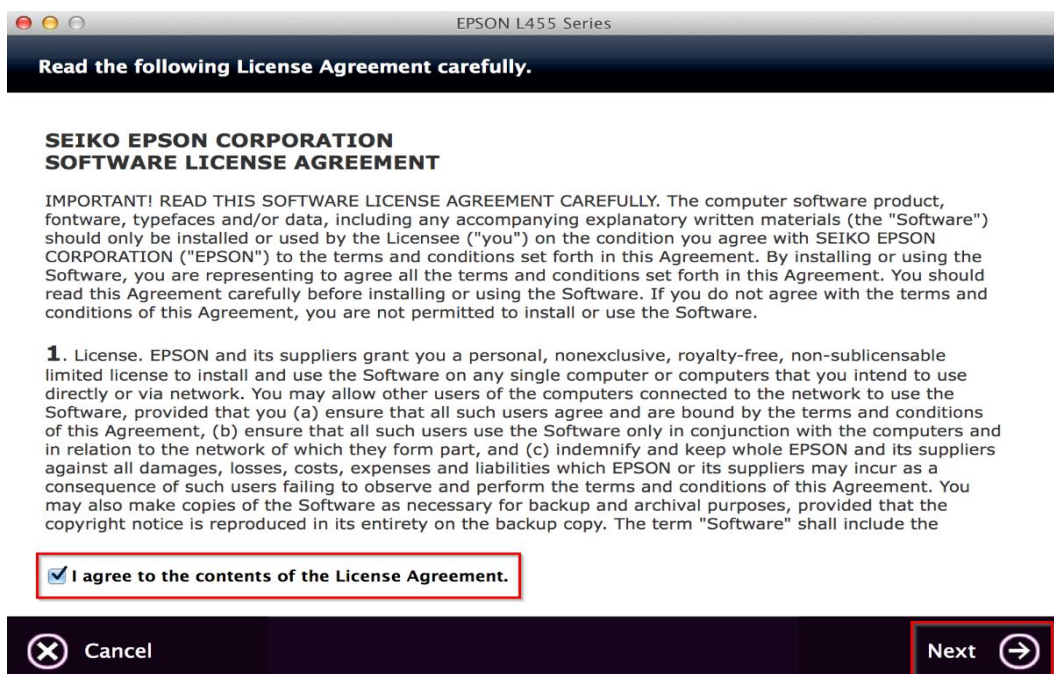
## 6.ดับเบิลคลิกที่ **Install Navi**



## 7.ใส่ Password ( หากมี ) จากนั้นคลิก **OK**



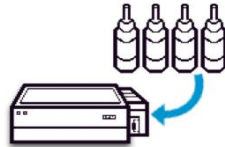
## 8.คลิก **I agree to the contents of the License Agreement** จากนั้นคลิก **Next**



## 9.อ่านคำแนะนำและคลิก **Next**



Have you finished filling ink into the ink tanks? For details on filling ink and install the ink tank unit correctly, see the printer manual.  
After filling ink into the ink tanks and install the ink tank unit, click [Next].



## 10.คลิก **Install**



Select the software to install.

The selected software items are installed one after another.

HDD Used Space : 152 MB  
Installation Time : about 5 minutes

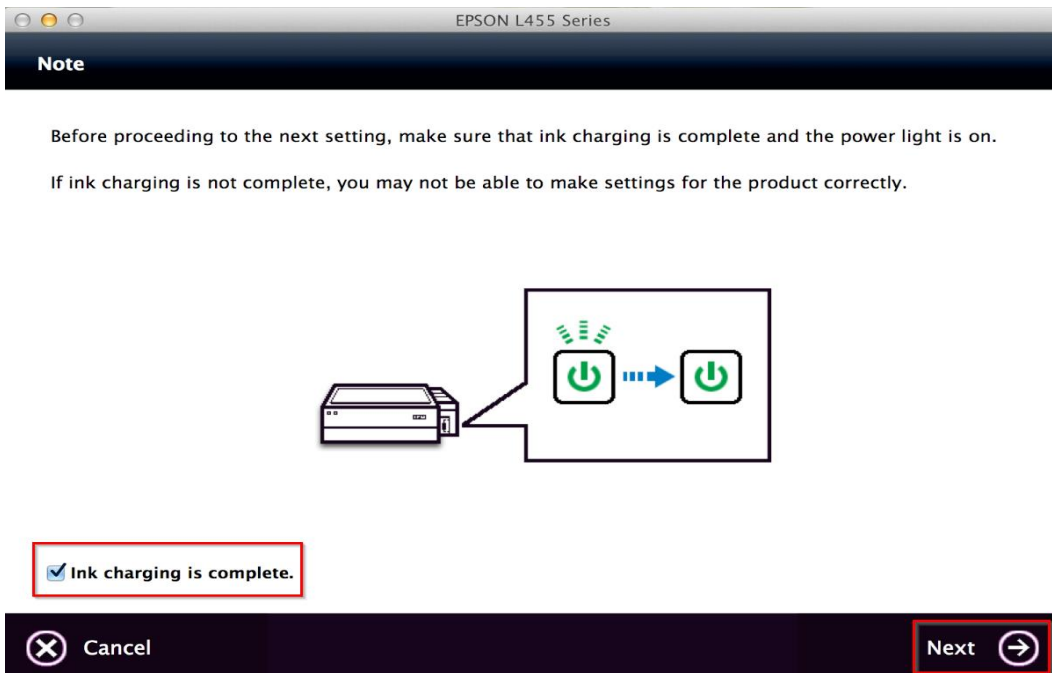
- Epson Driver and Utilities
- Epson Network Utilities



## 11. จะปรากฏหน้าต่างกำลังติดตั้ง



## 12. คลิก **Ink charging is complete.** จากนั้นคลิก **Next**





### 13.คลิก **Wi-Fi Network Connection**

EPSON L455 Series

**Connection Type**

Please select the connection type you want to set up from the options on the right.



**Wi-Fi Network Connection**  
Select this if you wish to make a wireless connection to your product.

**USB Wired Connection**  
Select this if you are using a single computer only and connecting with a USB cable.


⊗ Cancel      ⊕ Additional Computer

### 14.คลิก **Wi-Fi Auto Connect**

EPSON L455 Series

**Wi-Fi Connection Setup**

Please select your preferred method for setting up your wireless connection.

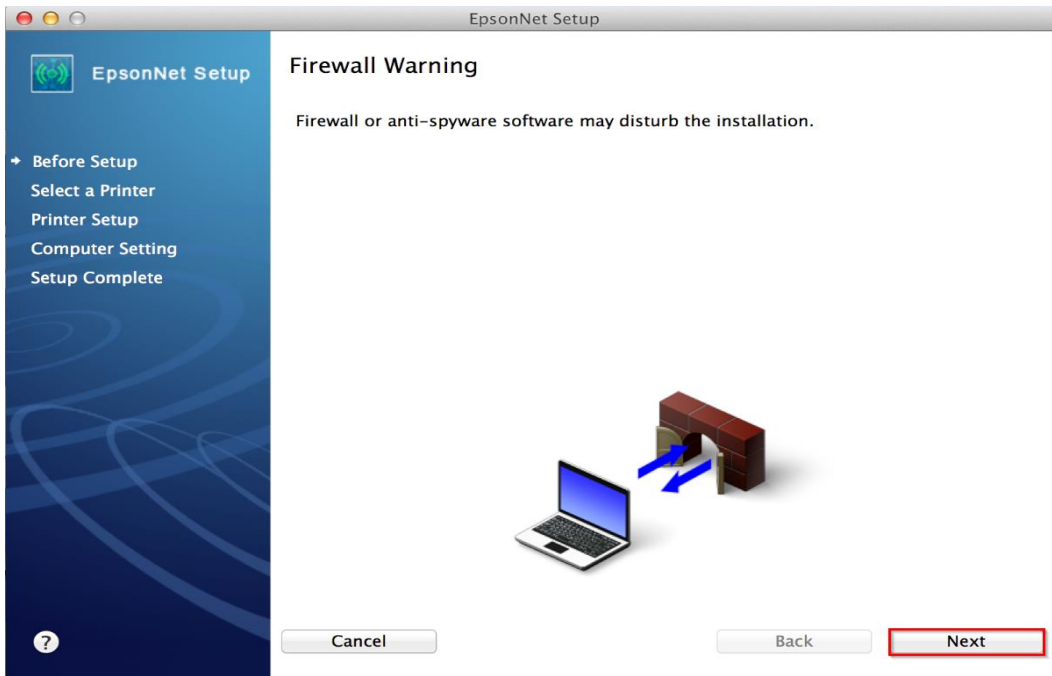


**Wi-Fi Auto Connect**  
This is the easiest way to set up your printer wirelessly (Recommended).

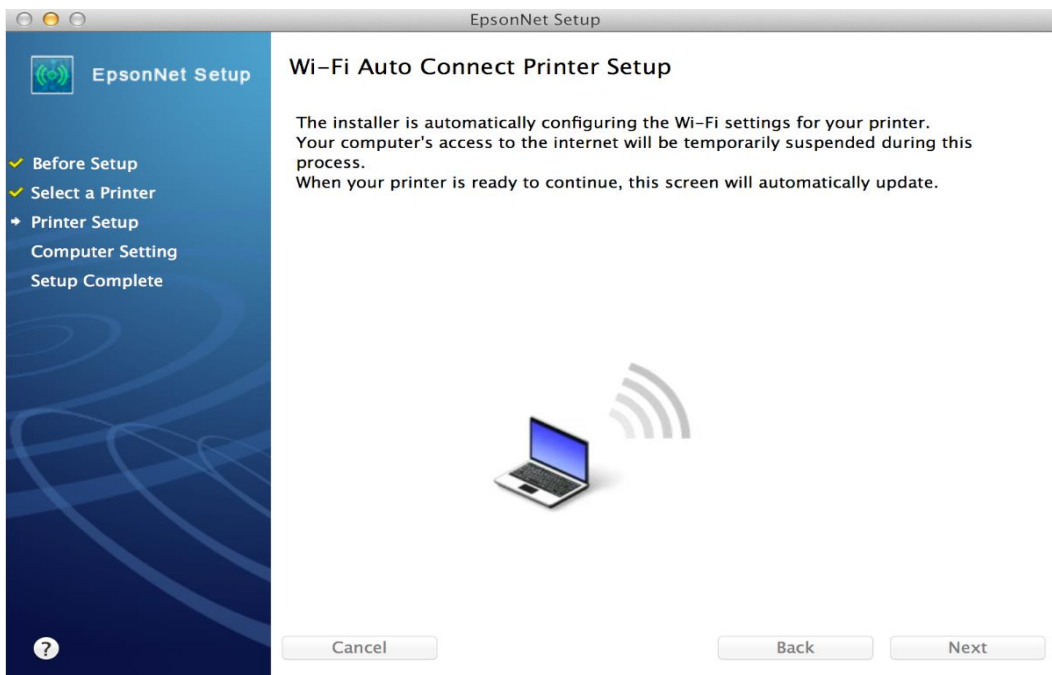
**WPS / AOSS Setup**  
Select to connect your printer wirelessly if your router supports WPS/AOSS.

⊗ Cancel      ⬅ Back

## 15.คลิก Next

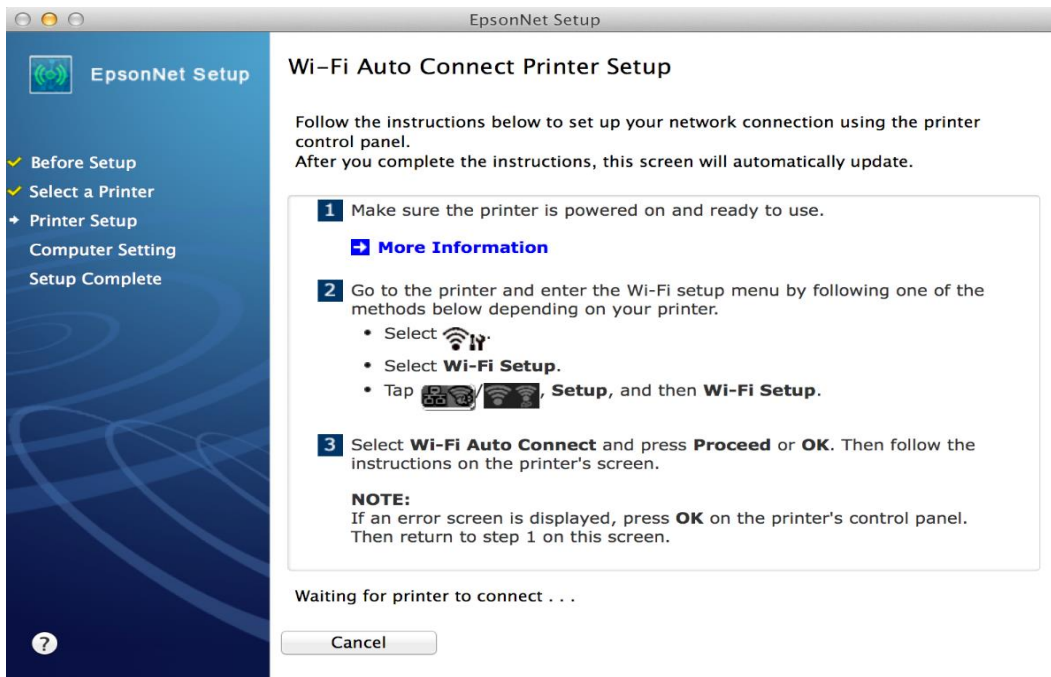


## 16.จะปรากฏหน้าต่างดังรูป





## 17. ปรากฏขั้นตอนดังรูป ให้ไปตั้งค่าที่เครื่องพิมพ์



## 18. การตั้งค่าที่เครื่องพิมพ์

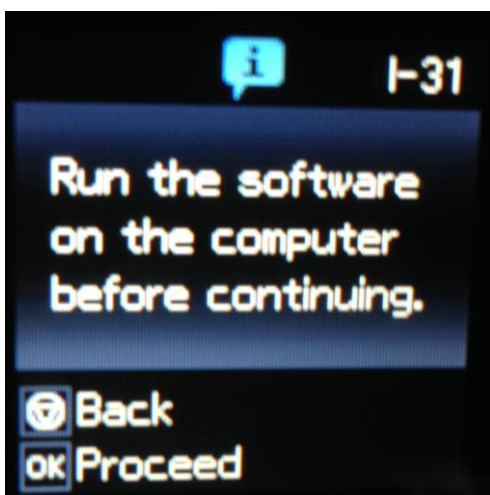
### 18.1 ไปที่ **Wi-Fi Setup** กด **OK**



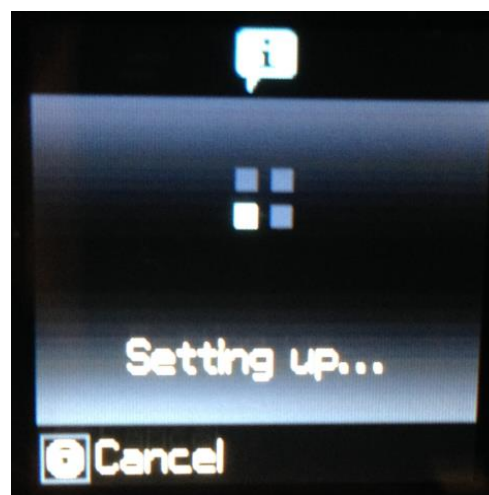
### 18.2 ทา **Wi-Fi Auto Connect** กด **OK**



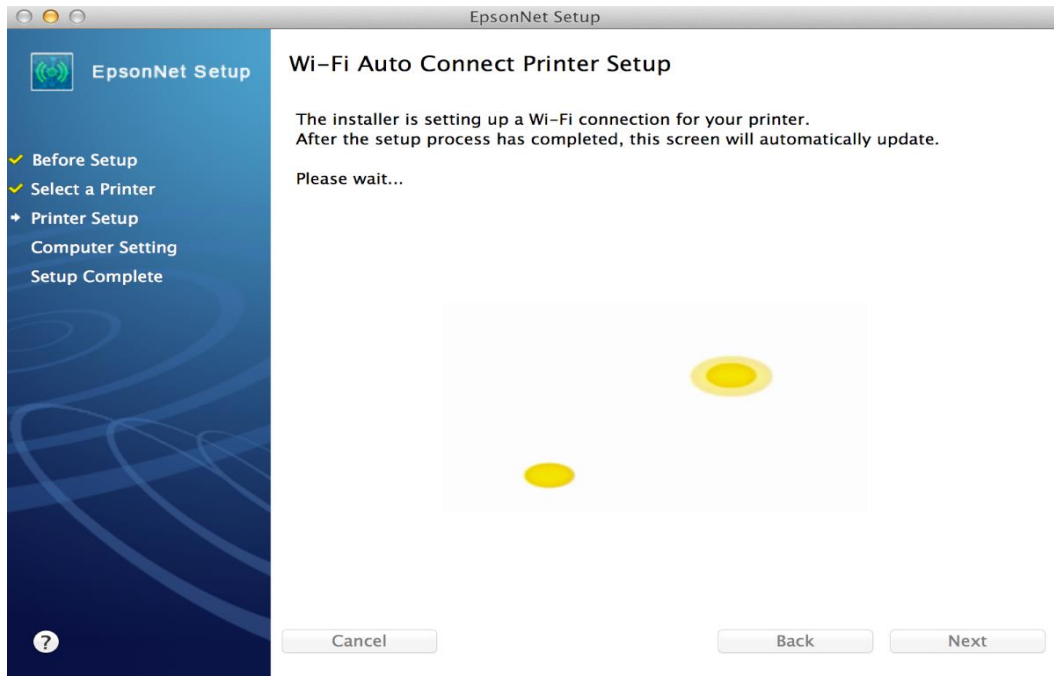
### 18.3 ขึ้นข้อความดังภาพ กด **OK**



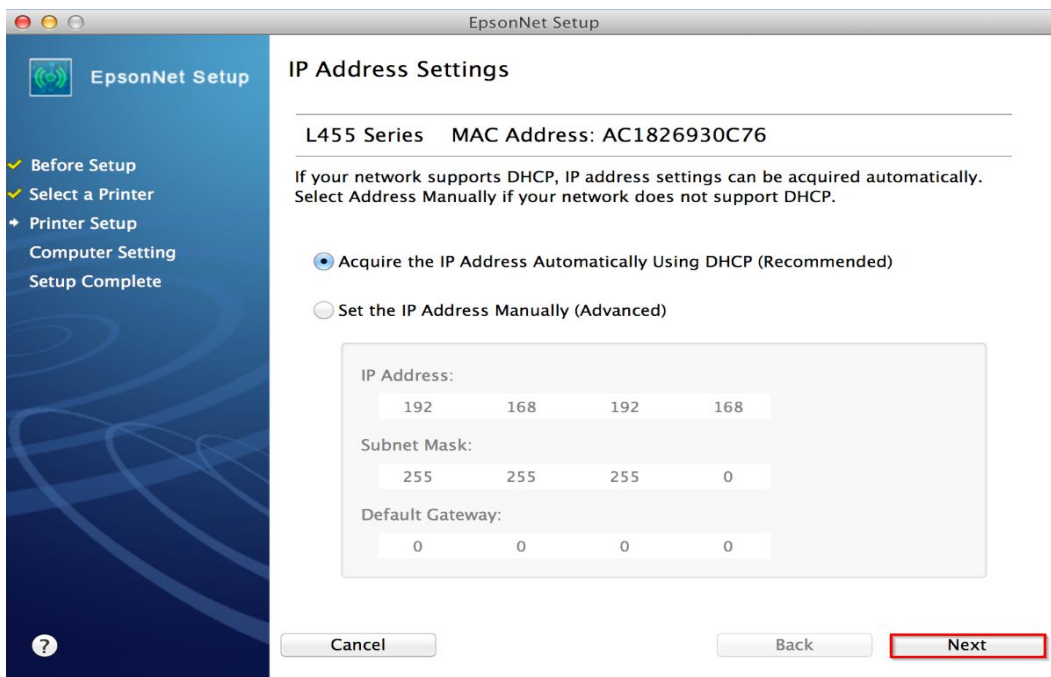
### 18.4 จะปรากฏดังภาพให้รอเครื่องเชื่อมต่อ



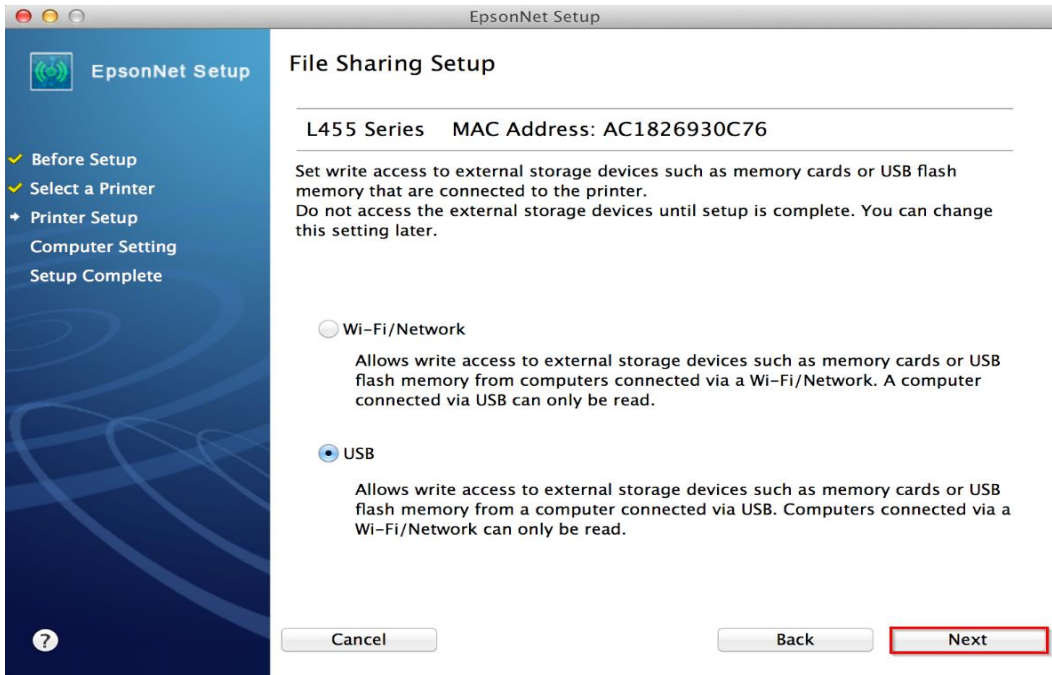
## 19. จะปรากฏดังภาพ



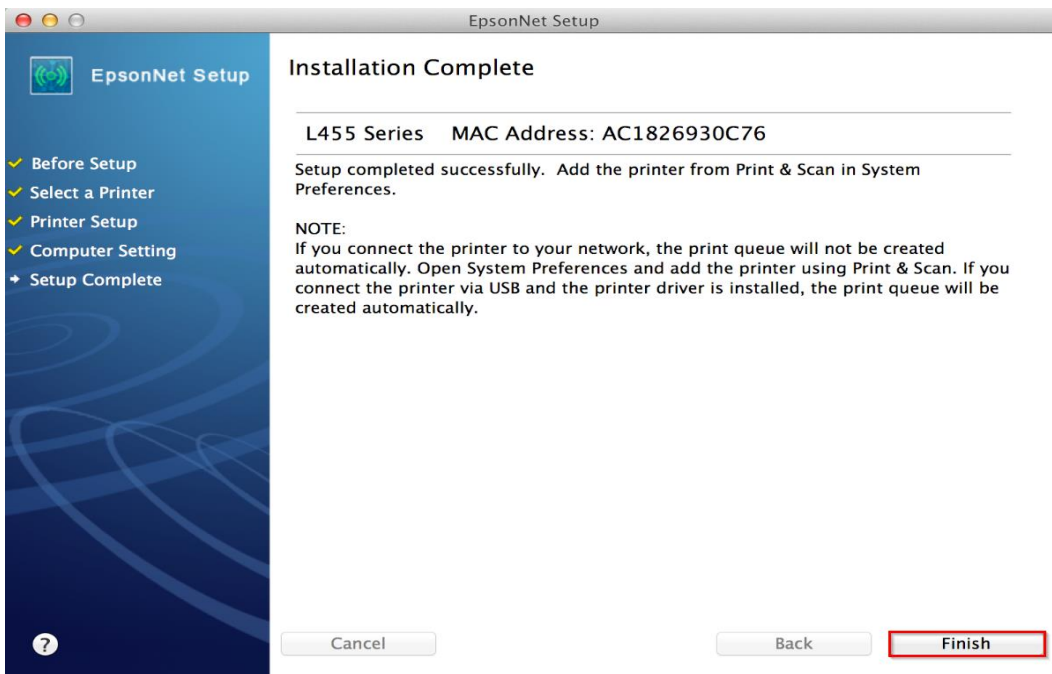
## 20. ปรากฏหน้าต่างการตั้งค่า IP Address ให้เลือก เป็น Auto หรือ Manual ในที่นี้เลือก Auto คลิก **Next**



## 21.คลิก Next



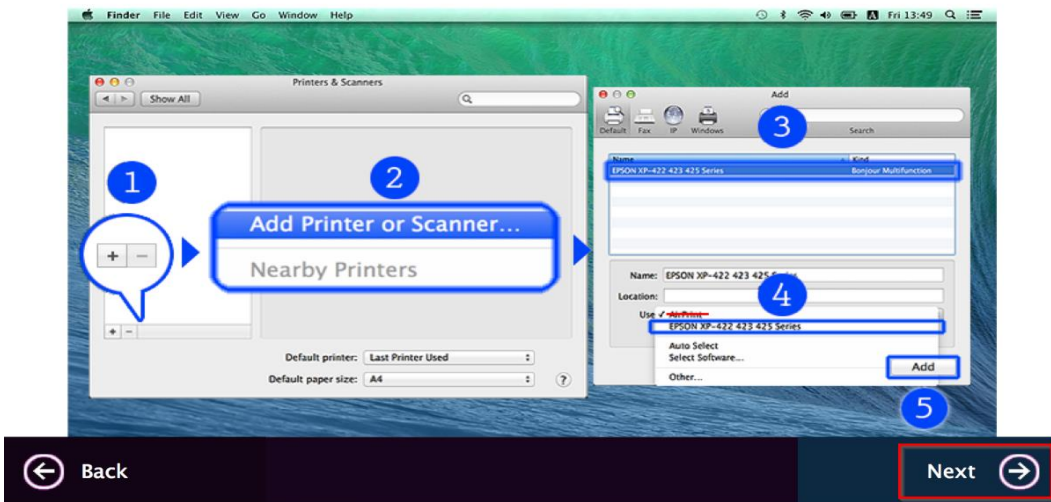
## 22.คลิก Finish



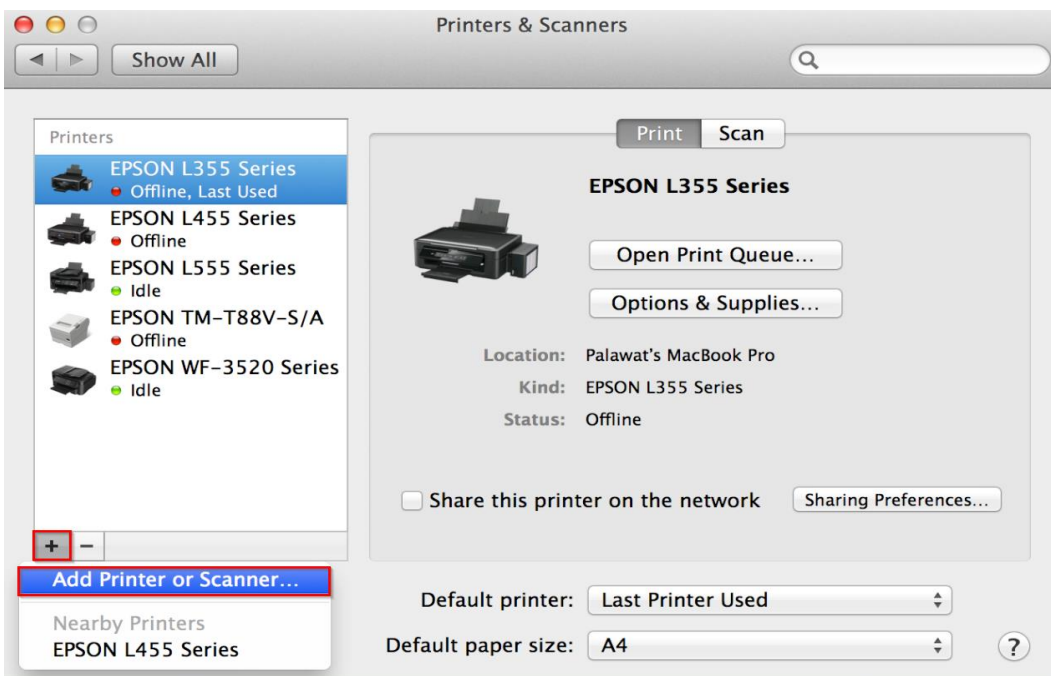
### 23. จะปรากฏหน้าต่างดังรูป คลิก **Next**



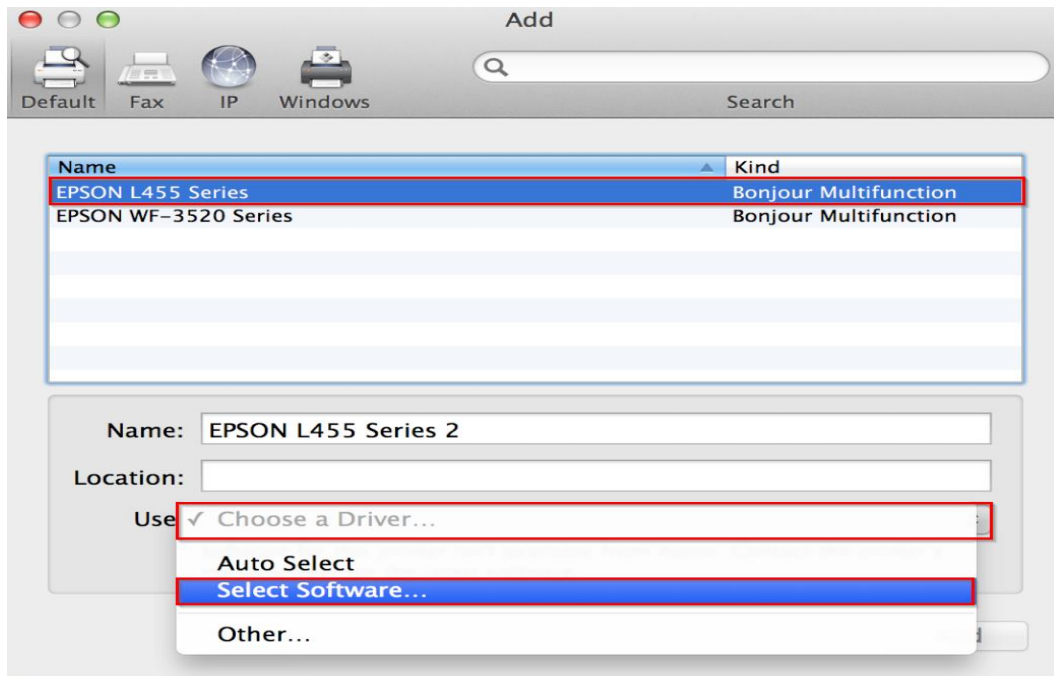
If your printer is already displayed in "Printers & Scanners", select your printer, and click the [-] button to delete. Add the printer driver and the fax driver (for models with a fax function) according to the instructions below.



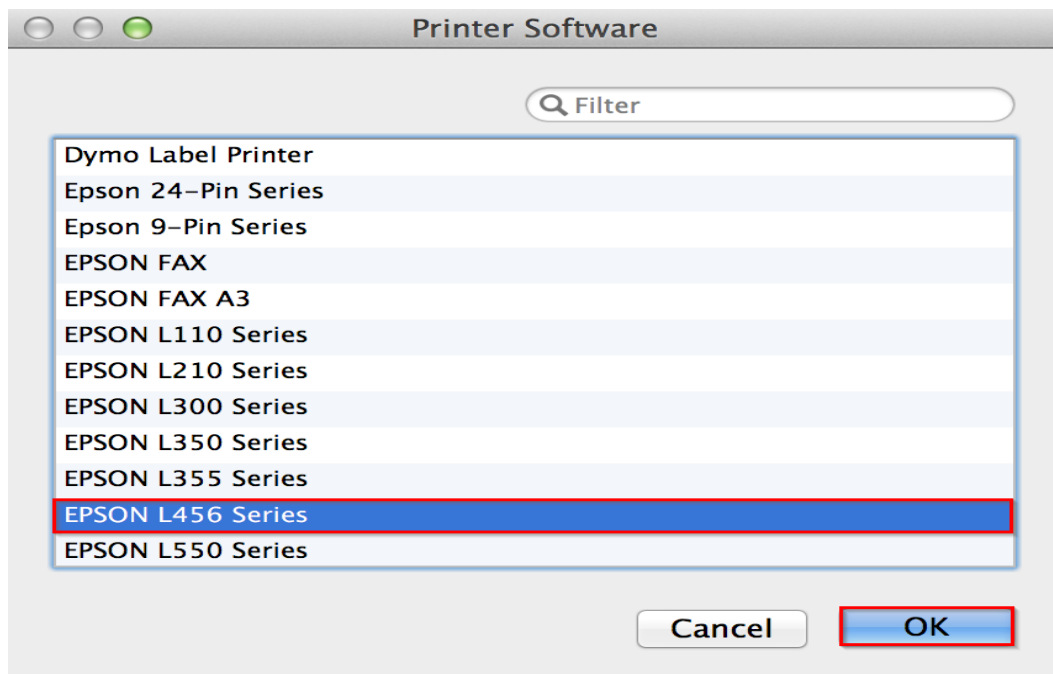
### 24. กดที่สัญลักษณ์ + และคลิกที่ **Add Printer or Scanner**



25.คลิก **EPSON L455 Series // Bonjour Multifunction** และคลิกที่ **Choose a Driver** และ **Select Software**

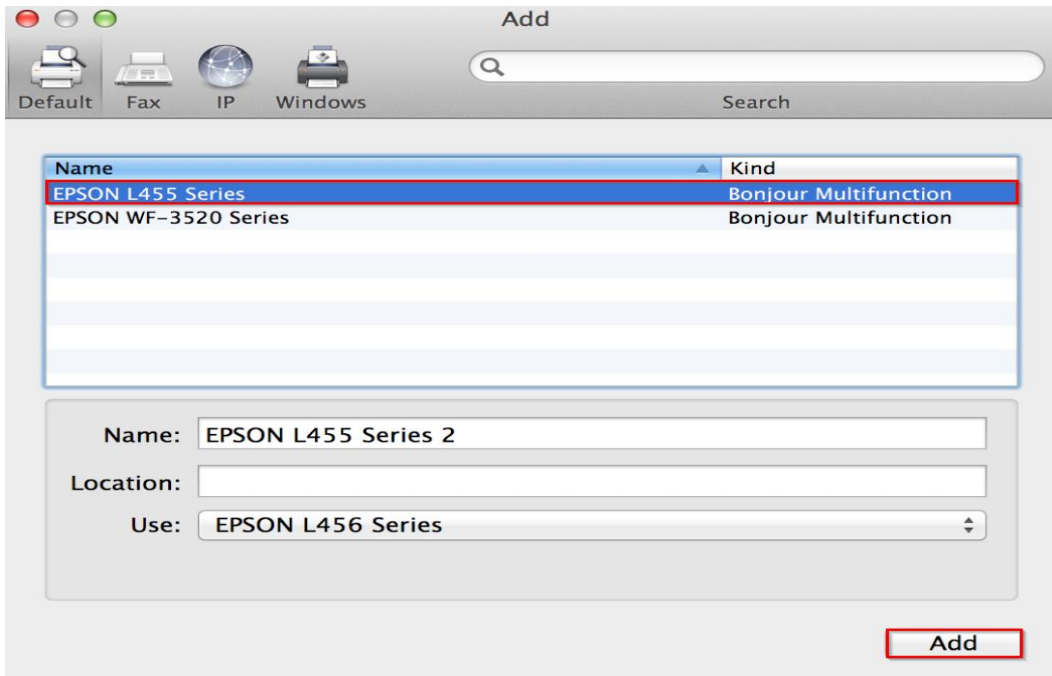


26.คลิกที่ **EPSON L456 Series** และกด **OK**

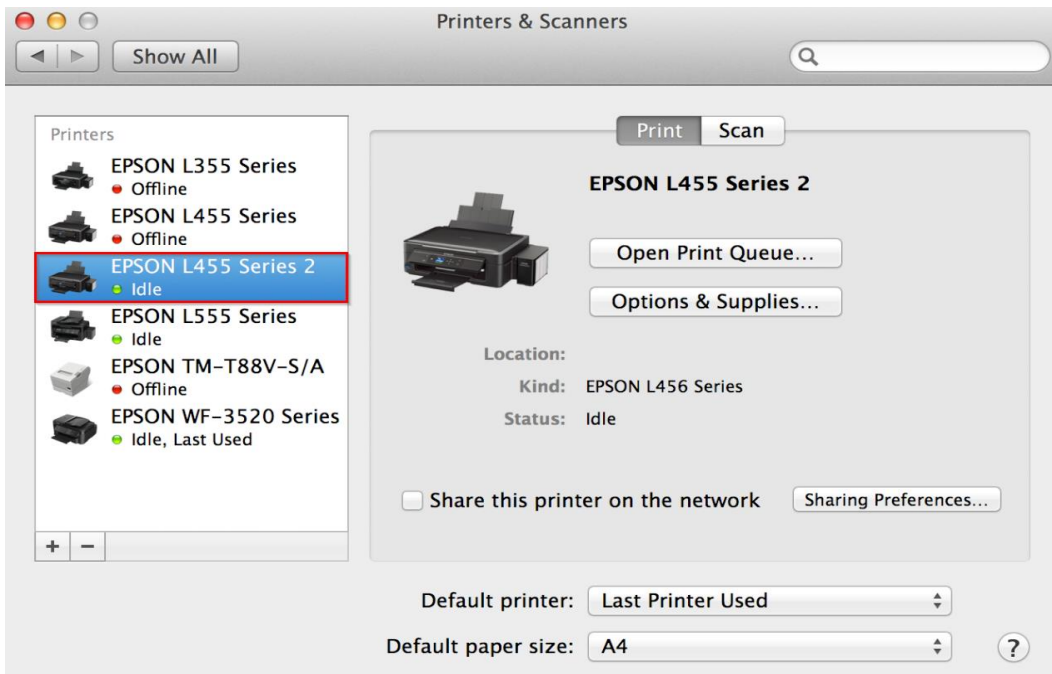




27.คลิกที่ **EPSON L455 Series // Bonjour Multifunction** และกด **Add**



28.จะแสดงชื่อเครื่องพิมพ์ขึ้นมา





## 29.คลิก **Next**



Connection setup has been completed and the product is now ready to use with a computer.



## 30.คลิก **Yes**



Check for software updates automatically and notify you the latest information.

Do you want to enable this feature?



### 31.คลิก **Finish**



Click [Finish] to start EPSON Software Updater, and then install software you want.

