

# วิธีการใช้งาน EPSON Connect รุ่น L455 สำหรับ Windows

## ขั้นตอนการขอรับบริการจาก EPSON Connect

1. ติดตั้งซอฟต์แวร์ EPSON Connect เพื่อลงทะเบียนเครื่องพิมพ์ และ ขอรับบริการจาก EPSON Connect โดยจะได้ อีเมลล์กลับมา 1 account มาใช้ในฟังก์ชันงานต่างๆ ดังนี้

- E-mail Print
- Remote printer Driver

โดยสามารถเข้าไปโหลดโปรแกรมได้ที่ [www.epsonconnect.com](http://www.epsonconnect.com)

**Epson Connect Solutions**

### Print and Scan From Anywhere

Go Mobile! Print your photos and documents using your smartphone, tablet or mobile computer from your home, the office, or from across the world.

36.5K

#### What's New

Sunday, September 07, 2014

The User Page has been renewed. Now it has become easy to use also from mobile browsers.

#### Email Print

Print your photos and documents from anywhere. Email your files to an EPSON printer's unique email address for automatic printing. Supports virtually any email-enabled device.

[Learn More](#)

#### Epson iPrint Mobile App

Print or scan your photos, documents and webpages from your smartphone or tablet. Print and share your files using Box, Dropbox, Evernote or Google

#### Setup

Create your Epson Connect account and register your printer to the Epson Connect service.

[Go](#)

#### User Page

The owner of the printer can manage the registered printer's information. Once you have created your account and registered your printer, you can use the User Page functions.

[Go](#)

#### Support

Local Epson website

For more information, please

## เลือก "Registering from Your Computer"

**EPSON** **Epson Connect**

Epson Connect Home Contents

Home > Using the Services

### Email Print

- Sending an email
- Canceling print jobs
- Enabling and editing the Approved Senders List
- Change Print Settings
- Settings for email notifications

You can print to any Epson Email Print compatible printer from any device that can send email, such as your smartphone, tablet, computer, or mobile phone.

To use this service, you need to register your printer and account to Epson Connect first. If you have not registered yet, click the following link and follow the steps provided.

[Registering from Your Computer](#)

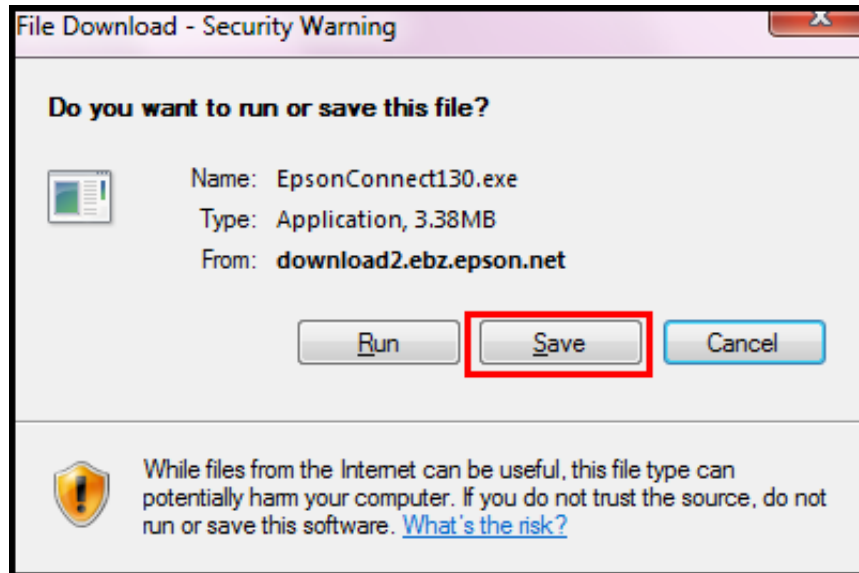
[Registering from Your Smartphone or Tablet](#)

## เลือกที่ ลิ้งค์ตามรูปด้านล่าง

### New Registration

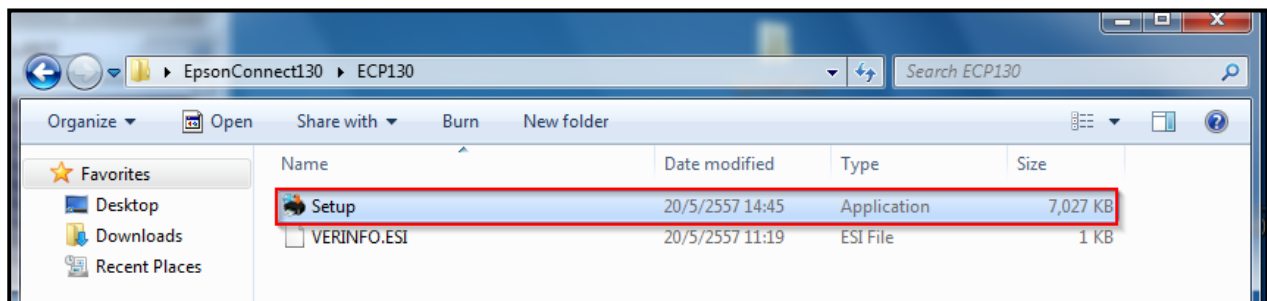
- 1 Turn on the printer.
- 2 Download and install Epson Connect Printer Setup from the following URL and then launch the application.  
<http://support.epson.net/ecsetup/>

กดปุ่ม **Save** เพื่อทำการบันทึกไฟล์ที่คอมพิวเตอร์ก่อน แล้ว จึงเปิดไฟล์เพื่อติดตั้ง

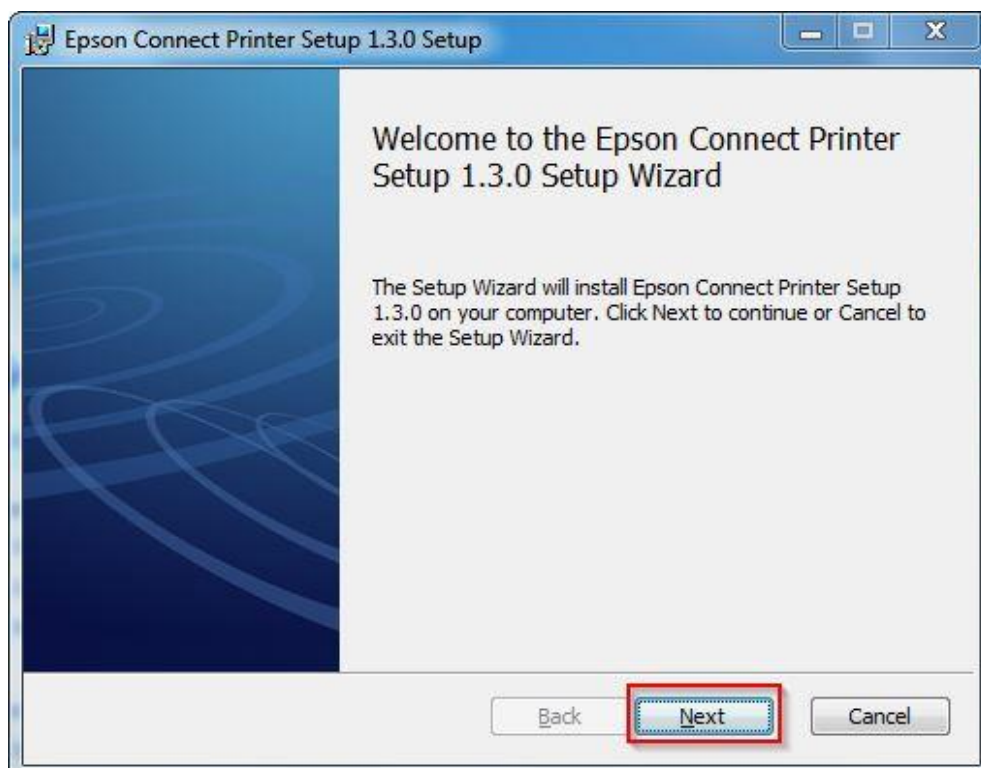


**หมายเหตุ :** ก่อนการติดตั้งเพื่อลงทะเบียน Epson Connect ให้ตรวจสอบก่อนว่า เครื่องพิมพ์ และ เครื่องคอมพิวเตอร์ จะทำการติดตั้งนั้น ได้อยู่ในวง Network เดียวกันเรียบร้อยแล้ว

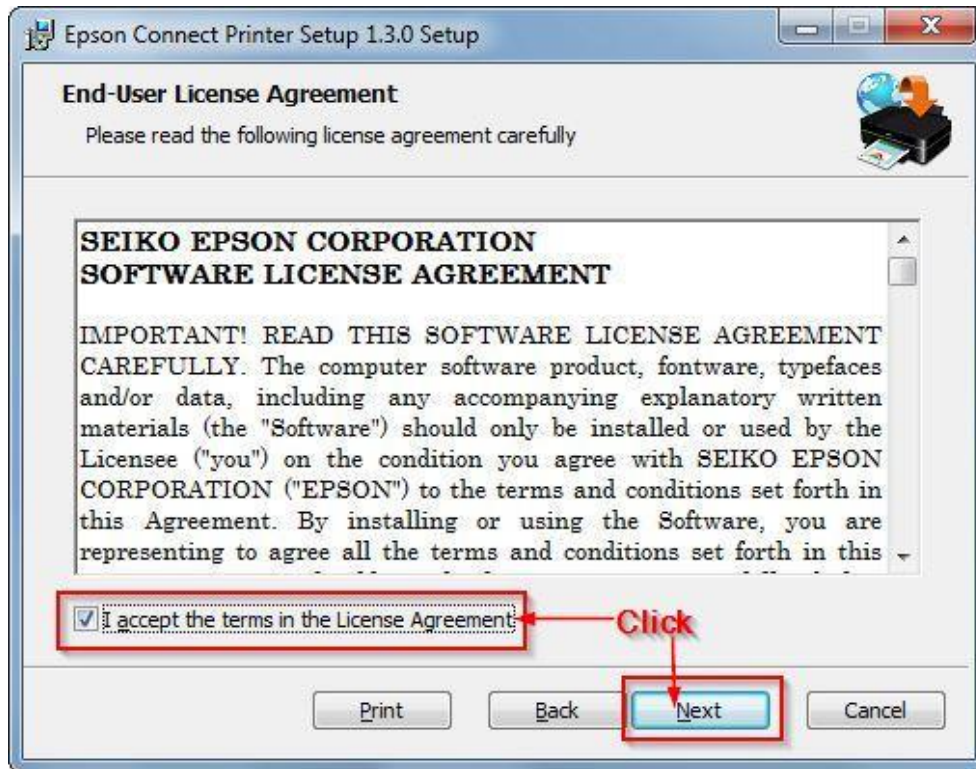
2. แดกซิปไฟล์ แล้วคลิก **Setup** เพื่อเริ่มต้นการติดตั้ง



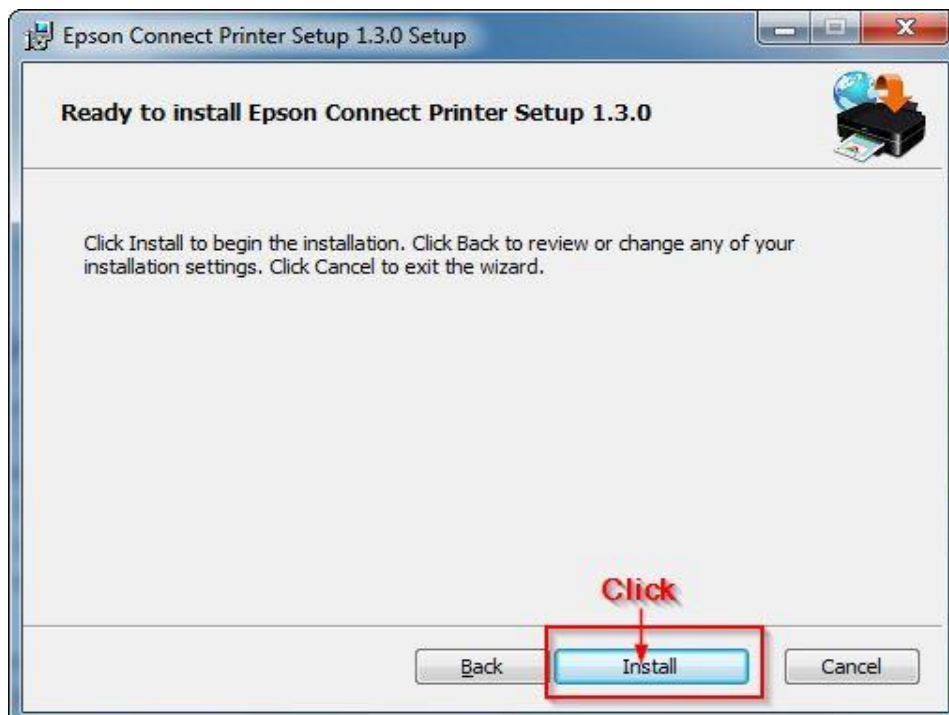
3. ปรากฏหน้าต่างตามรูปด้านล่าง คลิกปุ่ม **Next**



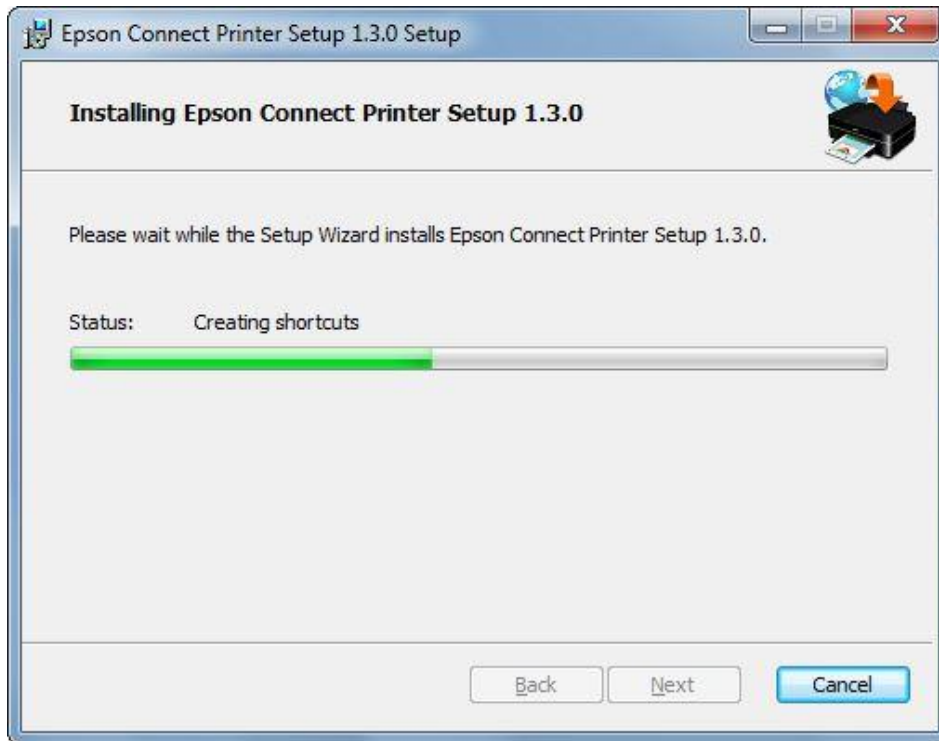
4. คลิกเลือก **I accept the .....** และคลิกปุ่ม **Next**



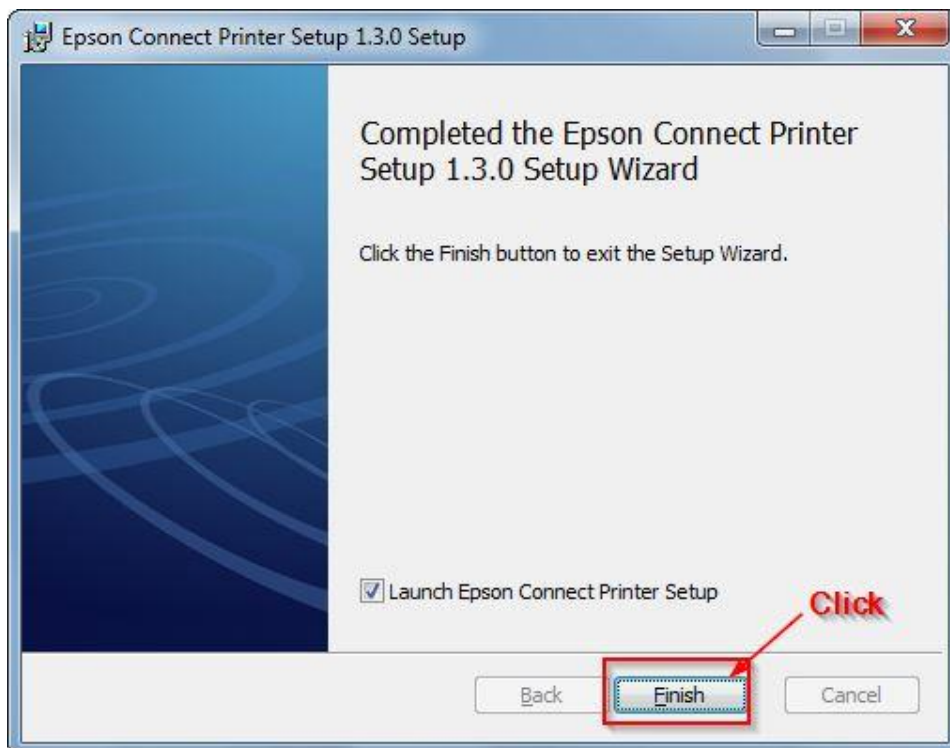
5. คลิก **Install**



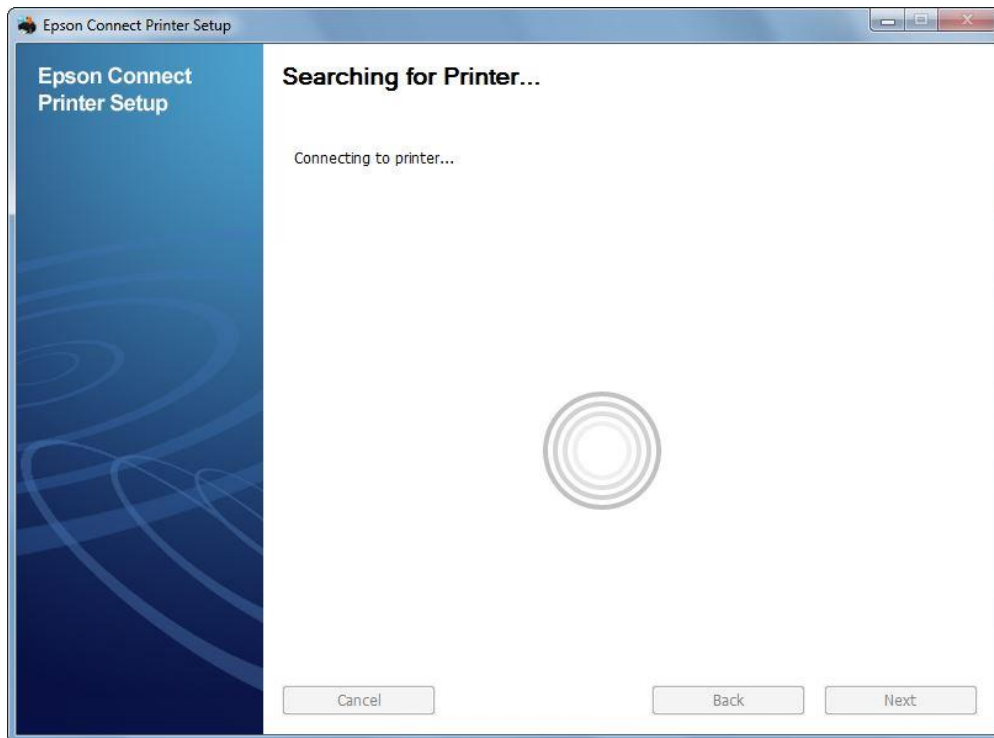
6. จะปรากฏหน้าต่างโปรแกรมกำลังถูกติดตั้ง



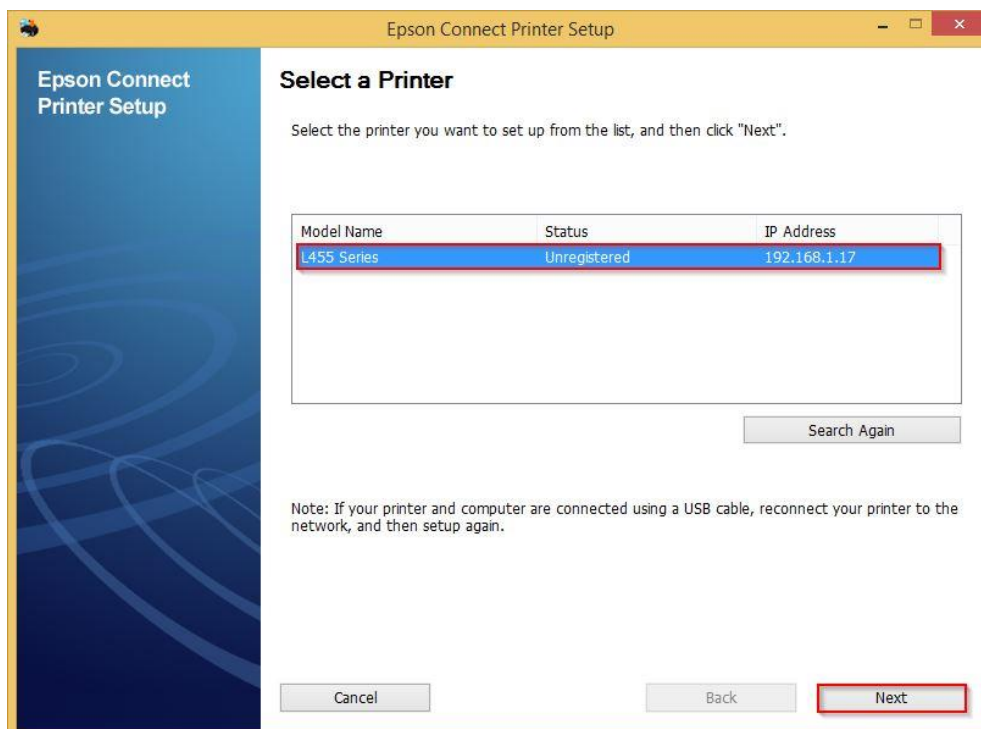
7. กด **Finish** สิ้นสุดการติดตั้งโปรแกรม **Epson Connect Printer Setup Wizard**



8. หน้าต่างนี้ โปรแกรมจะทำการค้นหา เครื่องพิมพ์ เพื่อทำการลงทะเบียน ให้รอประมาณ 1-2 นาที ( หรืออาจมากกว่าขึ้นกับสัญญาณ network )

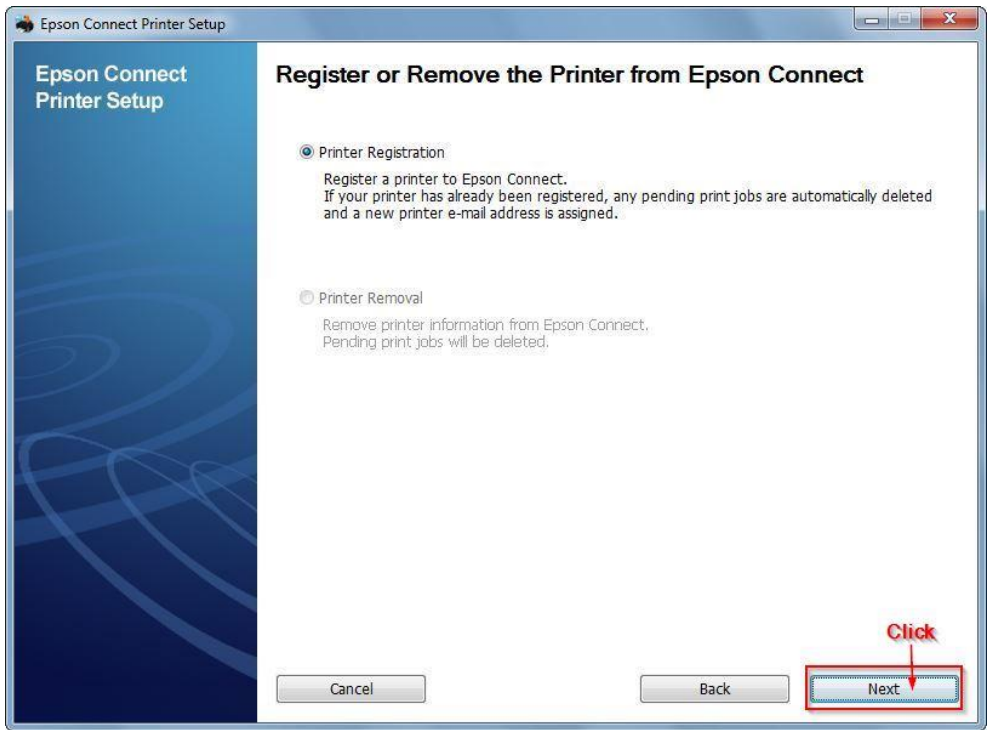


9. จากนั้นจะปรากฏชื่อเครื่องพิมพ์ที่อยู่ในระบบ และรองรับการทำงานผ่าน Epson Connect ขึ้นมา

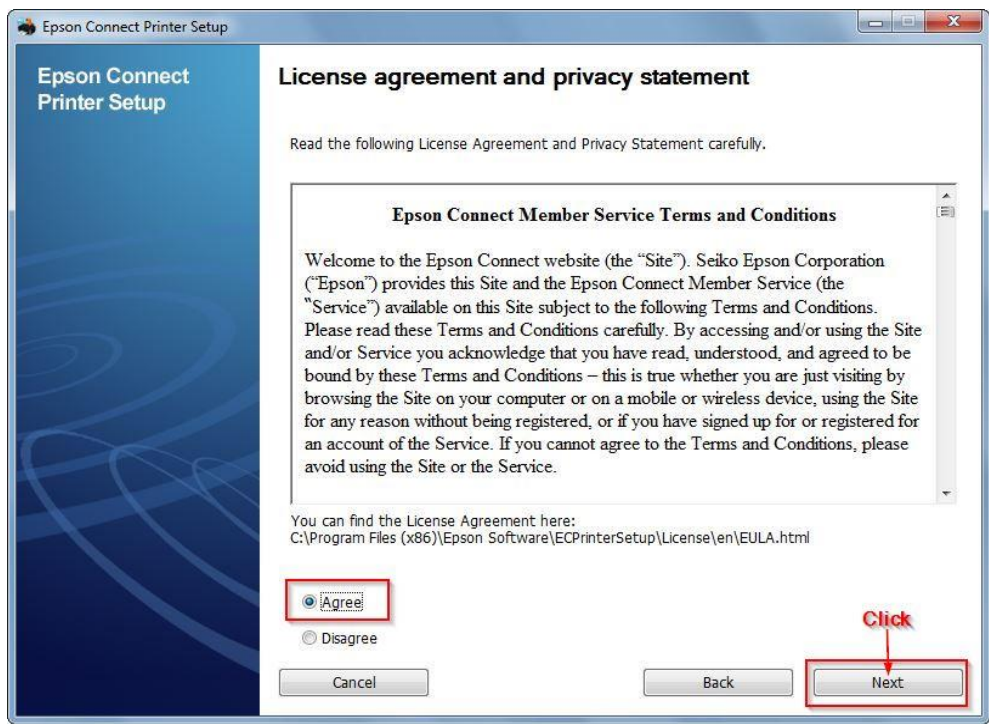




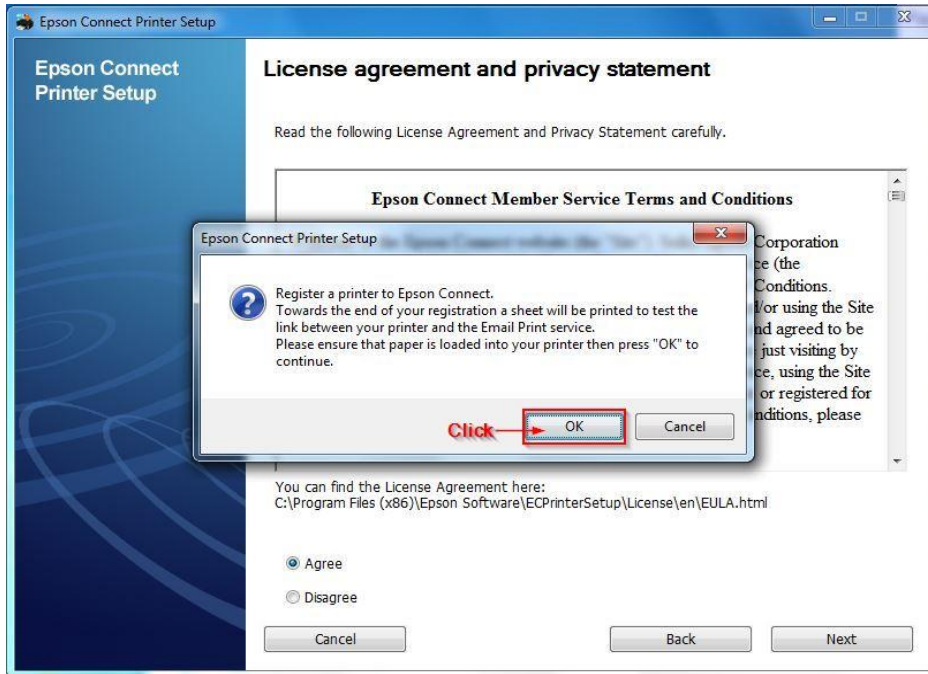
10. จะปรากฏหน้าต่างดังภาพด้านล่าง คลิก **Next**



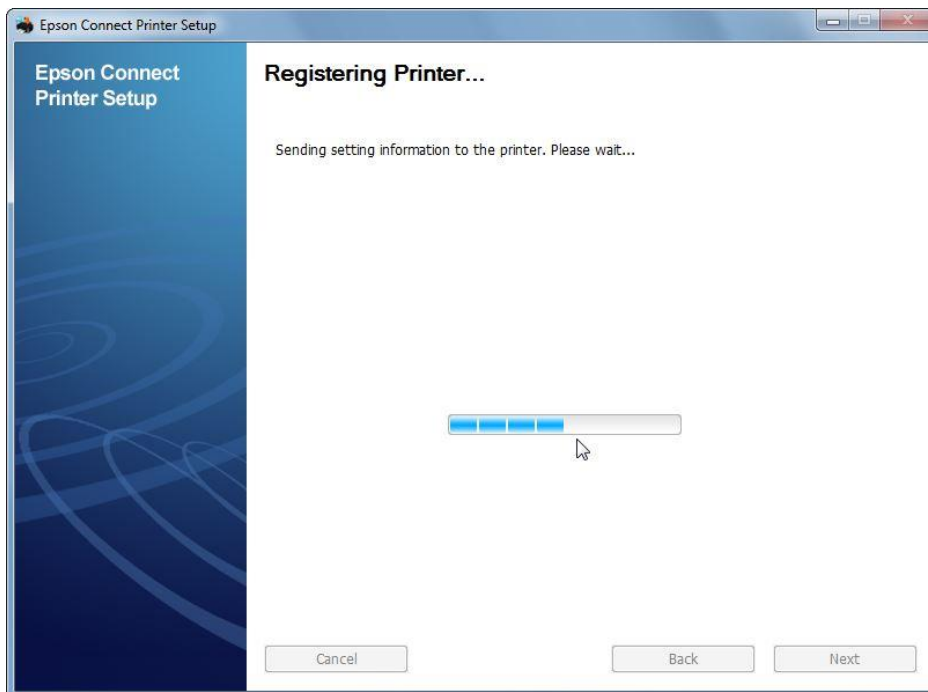
11. คลิกเลือก **Agree** จากนั้น คลิก **Next**



12. จะปรากฏหน้าต่างดังภาพด้านล่าง คลิก **OK**

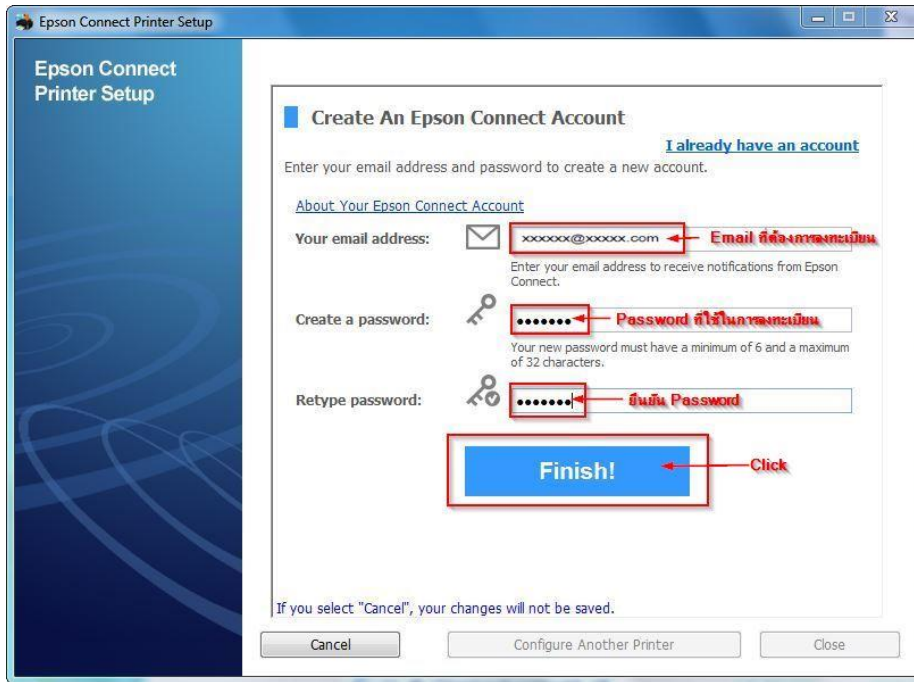


13. จะปรากฏหน้าต่างเครื่องกำลังทำการส่งข้อมูล

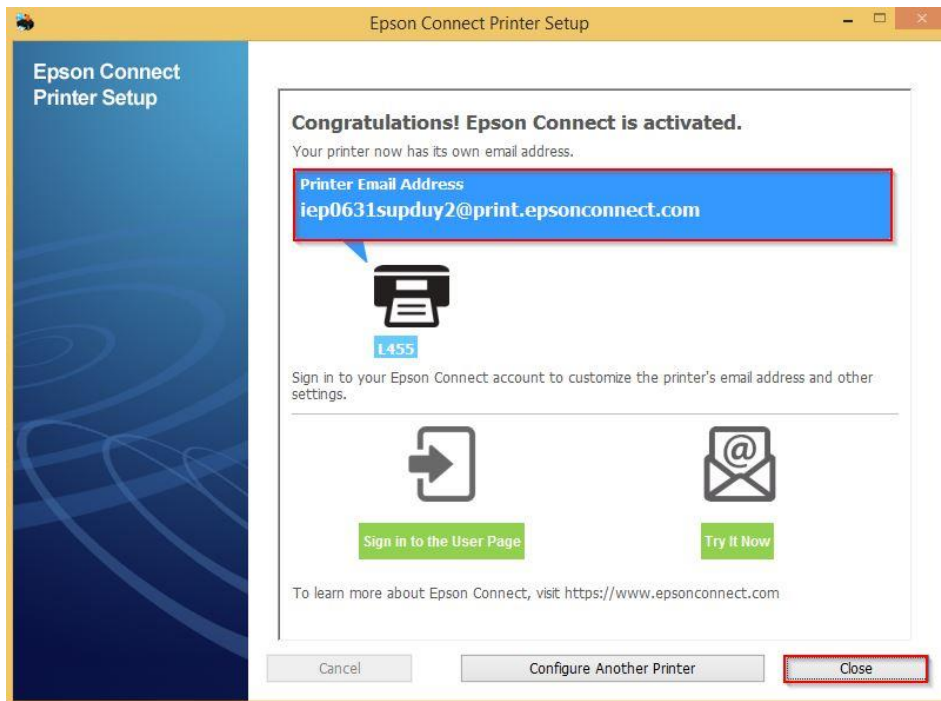


14. จากนั้นจะปรากฏหน้าต่างให้ใส่ อีเมลล์ และ พาสเวิร์ดที่ต้องการลงทะเบียน เมื่อกรอกข้อมูลเสร็จแล้วให้คลิก **Finish**

- **Your email address** : Email ที่ต้องการลงทะเบียน
- **Create a Password** : Password ที่ใช้ในการลงทะเบียน
- **Retype a Password** : ยืนยัน Password



15. เมื่อทำการลงทะเบียนเสร็จ จะได้อีเมลที่เป็น account ของ Epson Connect มา 1 account





16. เครื่องพิมพ์จะทำการพิมพ์เอกสารแจ้ง E-mail ออกมายืนยัน ซึ่งจะเป็น E-mail ที่สามารถนำไปใช้กับฟังก์ชันงานต่างๆ ของ EPSON Connect

### Epson Connect - Printer Email Address

iep0631supduy2@print.epsonconnect.com



Scan the QR\* code and get the printer email address on your mobile device.  
\* QR code reader app might be required depending on your device.



Epson Connect

Print and Scan From Anywhere

17. การ Log in เข้าสู่ระบบ สามารถเข้าผ่านหน้าเว็บ [www.epsonconnect.com](http://www.epsonconnect.com) และ เข้าที่ **User Page**

- **Username (your email address):** Email ที่ได้ทำการลงทะเบียนไว้
  - **Password:** Password ที่กรอกไว้ตอนลงทะเบียน
- เมื่อใส่ข้อมูลเสร็จ คลิก **Sign in**

EPSON

Epson Connect

English

## Sign In

Username (your email address)

xxxxxx@xxxx.com

← Email ที่ลงทะเบียนเอาไว้

Password

●●●●●●●●

← Password ที่กรอกตอนลงทะเบียน

Sign In

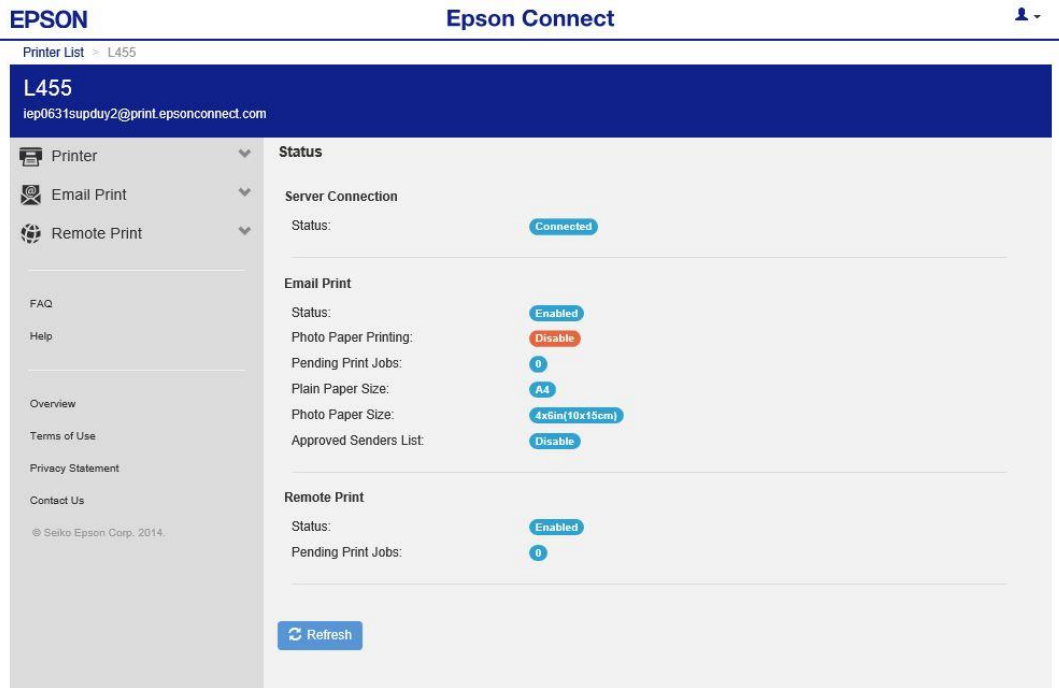
← Click

Forgot Password

**i** The User Page has been renewed. Now it has become easy to use also from mobile browsers. (September 7, 2014)

**\*\* กรณีต้องการเปลี่ยน Email เพื่อให้ง่ายในการจำและการใช้งาน**

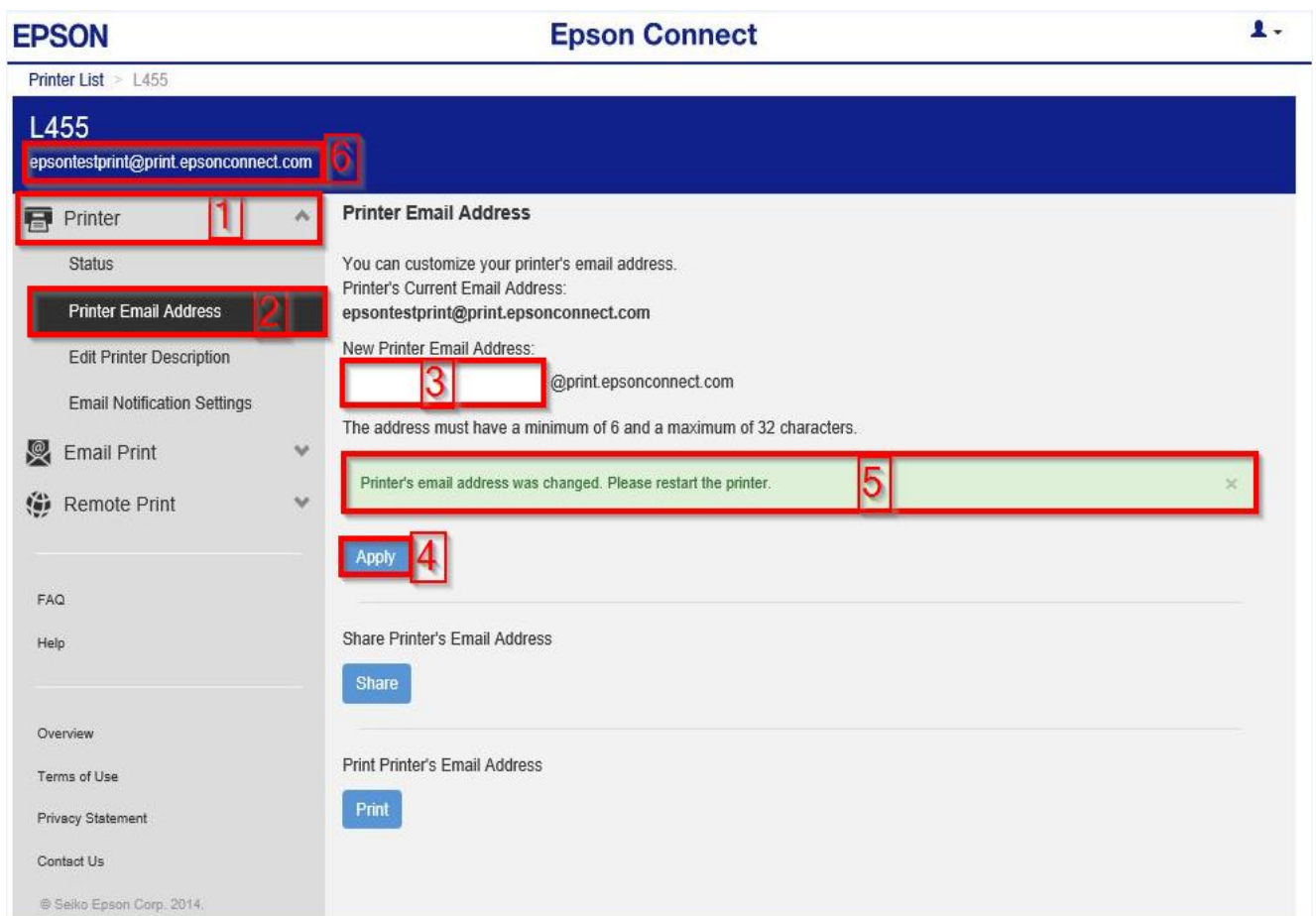
1. Sign in เข้าสู่ระบบ Epson Connect จะปรากฏหน้าต่างดังภาพด้านล่าง เป็นการแจ้งสถานะต่างๆ



2. เลือกไปที่หัวข้อ **Printer (1)** แล้วเข้าหัวข้อย่อย **Print Email Address(2)**

ใส่ **Email Address(3)** ตัวใหม่ที่ต้องการเปลี่ยนเข้าไป ตั้งชื่ออีเมลโดย ขึ้นต่ำ 6 ตัวอักษร แต่ไม่เกิน 32 ตัวอักษร

กดที่ **Apply(4)** จะขึ้น **ข้อความ (5)** แสดงว่าเปลี่ยนได้สำเร็จ และจะแสดง **ชื่ออีเมลชื่อใหม่(6)**



3.สามารถใช้ **Email** ใหม่ในการใช้งาน **Epson Connect** ในแต่ละฟังก์ชันได้ทันที

## [หน้าทางการตั้งค่า EPSON Connect](#)

**\*\* หน้าต่างนี้จะเป็นการ กำหนดสิทธิ์การใช้งานจาก E-mail ที่จะส่งข้อมูลเพื่อพิมพ์ออกจากเครื่องพิมพ์นี้ได้**

**หมายเหตุ :** หากตั้งค่าการรับโดยเลือกระบุเฉพาะ E-mail จะมีการรับแล้วพิมพ์ เฉพาะที่ระบุในรายการเท่านั้น แต่หากมี E-mail อื่นๆที่ไม่มีรายชื่อในรายการ ข้อมูลที่ส่งมาจะเก็บไว้เพียง Data เท่านั้น (เวลา/วันที่/ชื่อผู้ส่ง)

The screenshot shows the EPSON Connect web interface for printer L455. The page title is "Epson Connect" and the printer name is "L455" with the email address "epsontestprint@print.epsonconnect.com".

The left sidebar contains navigation options: Printer, Status, Printer Email Address, Edit Printer Description, Email Notification Settings, Email Print, Suspend/Resume, Approved Senders List (highlighted), Print Settings, Print Log, Remote Print, Scan to Cloud, FAQ, and Help.

The main content area is titled "Approved Senders List" with a subtitle "กำหนดการใช้งานจากอีเมลที่ส่งข้อมูลและพิมพ์ออกจากเครื่องพิมพ์นี้ได้". It features three radio button options: "Anyone can send print jobs to this printer" (selected), "Send print notification email to sender" (checked), and "Use Approved Senders List (Recommended)". Below these are buttons for "Add Address" and "Add address from Print Log". A table lists the approved senders with columns for "Delete", "Send notification email", and "Sender's Email Address". The "Language used to notify the sender" is set to "English", and an "Apply" button is visible.

Delete	Send notification email	Sender's Email Address
<input type="checkbox"/>	<input checked="" type="checkbox"/>	[Redacted]

\*\* หน้าต่างนี้จะบันทึกข้อมูลประวัติการใช้งาน

EPSON

Epson Connect



Printer List > L455

L455

epsontestprint@print.epsonconnect.com

- Printer
  - Status
  - Printer Email Address
  - Edit Printer Description
  - Email Notification Settings
- Email Print
  - Suspend/Resume
  - Approved Senders List
  - Print Settings
  - Print Log**
- Remote Print
- Scan to Cloud
- FAQ
- Help

### Email Print - Print Log

Refresh

Date Received	Sender	Subject	Status
---------------	--------	---------	--------

\*\* หน้าต่างนี้แสดงค่า Default ให้เครื่องพิมพ์ / สามารถตั้งค่าใหม่ได้ ตามหัวข้อที่แสดง

EPSON

Epson Connect



Printer List > L455

L455

epsontestprint@print.epsonconnect.com

- Printer
  - Status
  - Printer Email Address
  - Edit Printer Description
  - Email Notification Settings
- Email Print
  - Suspend/Resume
  - Approved Senders List
  - Print Settings**
  - Print Log
- Remote Print
  - Print Settings
  - Print Log
- Scan to Cloud
  - Destination List
  - Scan Log

### Email Print - Print Settings

#### Plain Paper Printing

Plain Paper Size:

A4

Photo Paper Printing

Photo Paper Size:

4x6in(10x15cm)

Paper Source: paper cassette

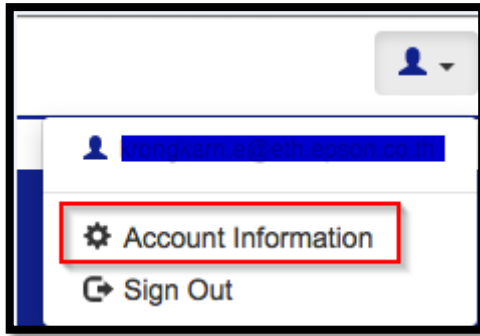
Supported image files are JPEG/TIFF/BMP/GIF/PNG.

- Print Sender's Information
- Print Email Body
- Print in Reverse Order

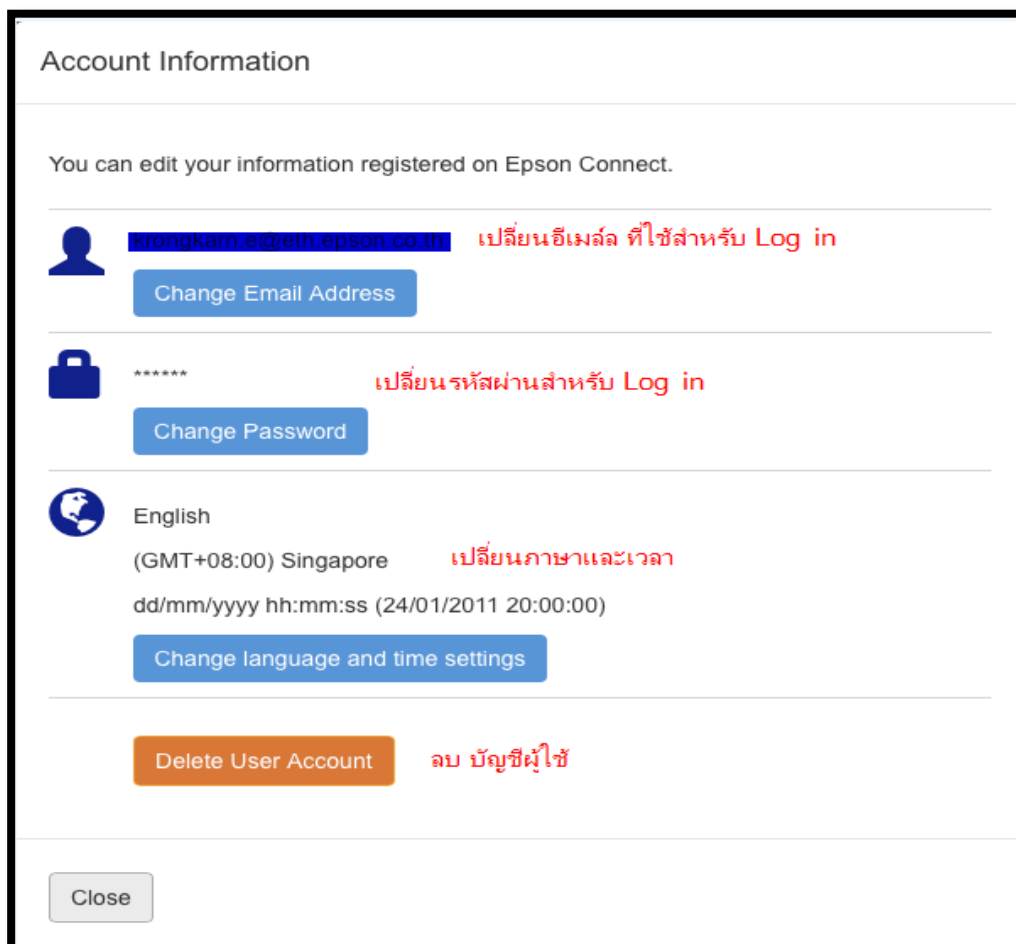
Apply

\*\* ในส่วนนี้จะ ตั้งค่าบัญชีผู้ใช้ คลิกที่ **Account Information** หรือ ถ้าต้องการออกจาก

**EPSON Connect** คลิกที่ **Sign Out**



\*\* หน้าต่างนี้สามารถเปลี่ยนการตั้งค่าบัญชีผู้ใช้ เพื่อใช้งานการ **Log in** เมื่อเสร็จเรียบร้อย คลิกที่ **Close**  
หมายเหตุ : กรณีเปลี่ยนข้อมูล **E-mail** แล้ว จำเป็นต้องเปิด **E-mail** นั้นๆ เพื่อแสดงการรับทราบการเปลี่ยน  
จึงจะใช้งานได้ตามปกติได้ / แต่หากกด ที่ **Delete User Account** จะเป็นการยกเลิก **Account mail**  
นั้นจากระบบ **Epson Connect**



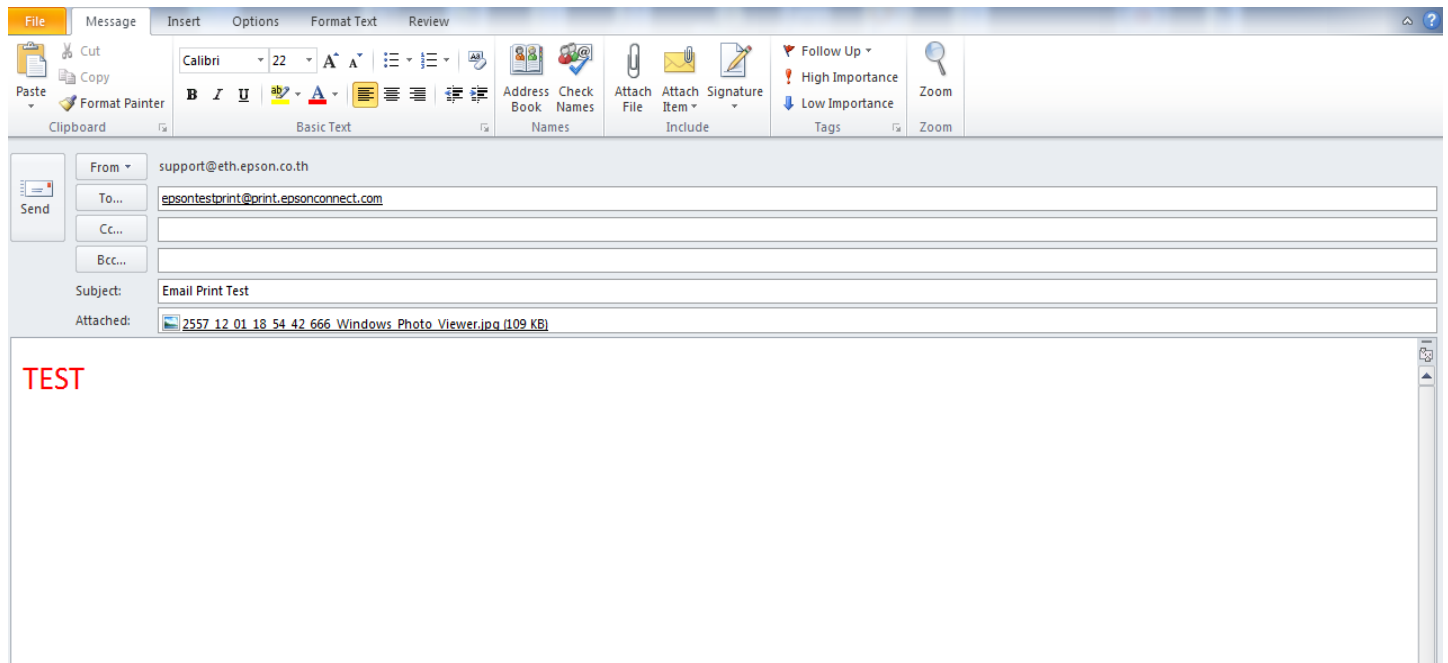


## E-mail Print

### ขั้นตอนการส่ง E-mail Print

1) สร้างเมลล์ (New mail) แล้ว ใส่อีเมลล์ของเครื่องพิมพ์ที่ลงทะเบียนไว้กับ EPSON Connect

ตัวอย่าง : [epsontestprint@print.epsonconnect.com](mailto:epsontestprint@print.epsonconnect.com)



2) กดส่งอีเมลล์ เครื่องพิมพ์เมื่อรับคำสั่ง จะทำการพิมพ์เมลล์ และไฟล์แนบ ออกไปยังปลายทาง

# Remote Print

## ขั้นตอนการติดตั้ง EPSON Remote Print

1.ติดตั้งโปรแกรม สามารถเข้าไปโหลดโปรแกรมการติดตั้งได้ที่

<https://www.epsonconnect.com/>

**EPSON**  
EXCEED YOUR VISION

Epson Connect

Language English

### Epson Connect Solutions

#### Print and Scan From Anywhere

Go Mobile! Print your photos and documents using your smartphone, tablet or mobile computer from your home, the office, or from across the world.

42.6K

#### What's New

9/7/2014 The User Page has been renewed. Now it has become easy to use also from mobile browsers.

#### Email Print

Print your photos and documents from anywhere. Email your files to an EPSON printer's unique email address for automatic printing. Supports virtually any email-enabled device.

Learn More

#### Epson iPrint Mobile App

Print or scan your photos, documents and webpages from your smartphone or tablet. Print and share your files using Box, Dropbox, Evernote or Google Drive. Available free from the App Store or the Google Play.

App Store Google Play

#### Scan to Cloud

Use an Epson printer to scan your file and upload it to your online storage or "Cloud" account. Supports Box, Dropbox, Evernote or Google Drive from the Epson iPrint Mobile App or directly from the printer's control panel.

Learn More

#### Remote Print Driver

Print beyond your home or office network using your laptop or desktop. Print from any application to a compatible Epson printer anywhere. It's as easy as File > Print.

Learn More

### Setup

Create your Epson Connect account and register your printer to the Epson Connect service.

Go

### User Page

The owner of the printer can manage the registered printer's information. Once you have created your account and registered your printer, you can use the User Page functions.

Go

### Support

#### Local Epson website

For more information, please visit your local Epson website:

- Epson Connect-enabled printers
- FAQ and support

Select region

USA

Go

#### FAQ (frequently-asked questions)

Go

## 2.คลิกเข้าไปในลิ้งค์ Download ตามรูป

EPSON

Epson Connect

Epson Connect Home

Home > Using the Services

### Remote Print Driver

- 1 Installing the Remote Print Driver and registering a printer - Windows
- 2 Installing the Remote Print Driver and registering a printer - Mac OS X

By using Remote Print Driver you can print files on a remote printer over the Internet from a computer connected to the network. Make sure the following points before you can use this service.

- To use this service, you need to register your printer and account to Epson Connect first. If you have not registered yet, click the following link and follow the steps provided.
  - Registering from Your Computer
  - Registering from Your Smartphone or Tablet
- Enable Remote Print on the User Page.
  - Remote printing is enabled when "Enable Remote Print" is selected from Print Settings for Remote Print on the User Page. Select "Enable Remote Print" if it has not been selected.
  - If you want to allow specified users to print, enter an access key and click **Apply** on the Print Settings screen, and then give them the key.
- Make sure the printer is connected to a Wi-Fi/Ethernet network with Internet access, and not a USB cable.

#### Installing the Remote Print Driver and registering a printer - Windows

Download and setup the Remote Print Driver.

- 1 Download Remote Print Driver from the following URL: <http://support.epson.net/rpdriver/win/>
- 2 Double-click "**Setup.exe**" of Remote Print Driver.
- 3 Select **EPSON Remote Print**, and then click **OK**.
- 4 Read the license agreement, select **Agree**, and then click **OK**.  
The printer registration screen is displayed.
- 5 Enter the printer's email address.

#### Note:

- You can check the printer's email address using one of the following methods.
  - From the information sheet printed when you completed the Epson Connect setup.
  - From the notification email sent when you completed the Epson Connect setup.
  - From the printer's network status sheet.
  - From the network status on the printer's control panel.
  - From the printer list on the Epson Connect User Page.
- If you are not the owner of the printer and you do not know the printer's email address, contact the owner of the printer.

## 3.กด Run เพื่อติดตั้งโปรแกรม

EPSON

Epson Connect

Epson Connect Home

Home > Using the Services

### Remote Print Driver

- 1 Installing the Remote Print Driver and registering a printer - Windows
- 2 Installing the Remote Print Driver and registering a printer - Mac OS X

By using Remote Print Driver you can print files on a remote printer over the Internet from a computer connected to the network. Make sure the following points before you can use this service.

- To use this service, you need to register your printer and account to Epson Connect first. If you have not registered yet, click the following link and follow the steps provided.
  - Registering from Your Computer
  - Registering from Your Smartphone or Tablet
- Enable Remote Print on the User Page.
  - Remote printing is enabled when "Enable Remote Print" is selected from Print Settings for Remote Print on the User Page. Select "Enable Remote Print" if it has not been selected.
  - If you want to allow specified users to print, enter an access key and click **Apply** on the Print Settings screen, and then give them the key.
- Make sure the printer is connected to a Wi-Fi/Ethernet network with Internet access, and not a USB cable.

#### Installing the Remote Print Driver and registering a printer - Windows

Download and setup the Remote Print Driver.

- 1 Download Remote Print Driver from the following URL: <http://support.epson.net/rpdriver/win/>
- 2 Double-click "**Setup.exe**" of Remote Print Driver.
- 3 Select **EPSON Remote Print**, and then click **OK**.
- 4 Read the license agreement, select **Agree**, and then click **OK**.  
The printer registration screen is displayed.
- 5 Enter the printer's email address.

#### Note:

- You can check the printer's email address using one of the following methods.
  - From the information sheet printed when you completed the Epson Connect setup.
  - From the notification email sent when you completed the Epson Connect setup.
  - From the printer's network status sheet.
  - From the network status on the printer's control panel.
  - From the printer list on the Epson Connect User Page.
- If you are not the owner of the printer and you do not know the printer's email address, contact the owner of the printer.

The Remote\_Print\_Driver\_x64\_165.exe download has completed.

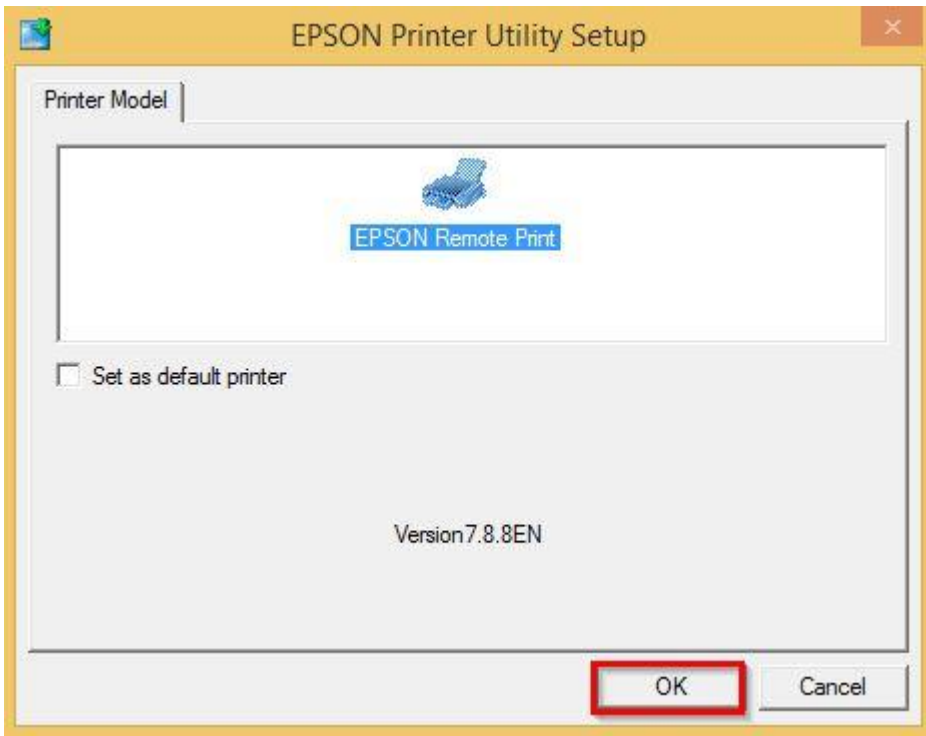
Run

Open folder

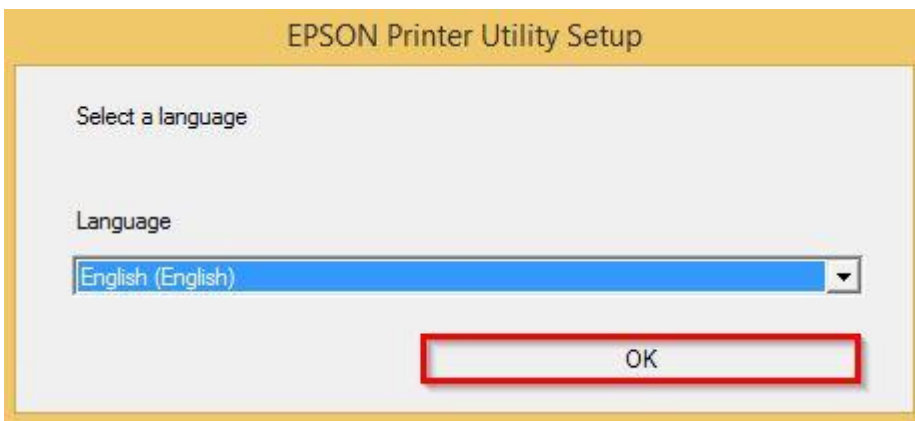
View downloads

×

4.เลือก **Epson Remote Print** กด **OK**



5.เลือกภาษา กด **OK**



6.คลิก **Agree** กด **OK**

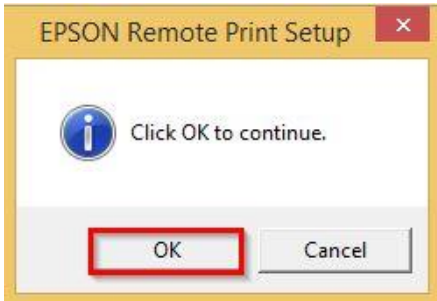


7.พิมพ์ **E-mail Address** ที่ได้ลงทะเบียนไว้ และกด **OK**

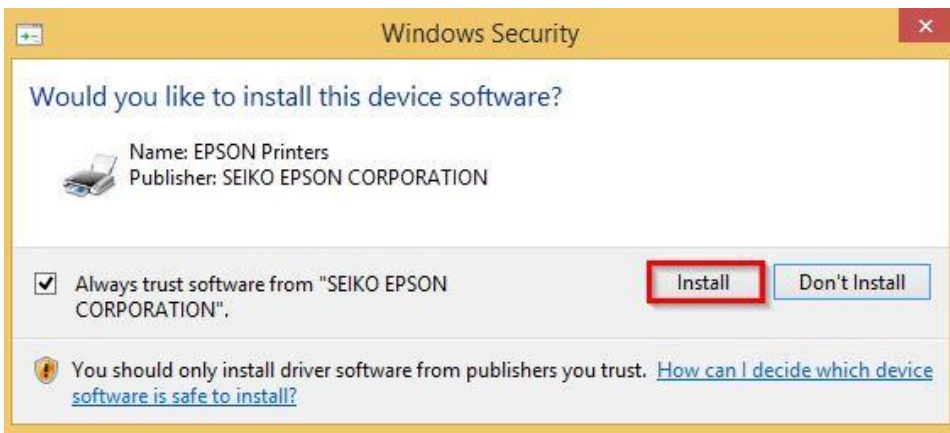




## 8.กด OK



## 9.กด Install



## 10.ปรากฏหน้าต่าง Setup is Complete กด OK



## 11.จะปรากฏไอคอน Epson Remote Print (L455) เพื่อใช้ในการพิมพ์

