

วิธีการเชื่อมต่อแบบเครือข่าย (Network) รุ่น M200 สำหรับ Mac OSX

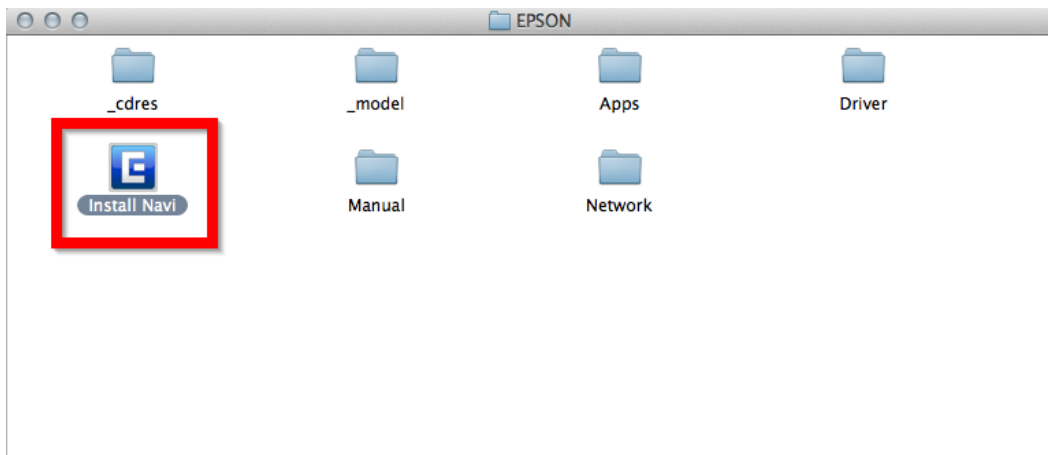
1. Connect Wireless ที่เครื่องคอมพิวเตอร์ กับ Router หรือ Access Point

คลิกที่  ด้านบนขวาของหน้าจอจากนั้นคลิกเลือกชื่อ **Router** หรือ **Access Point** เพื่อทำการเชื่อมต่อ Wireless

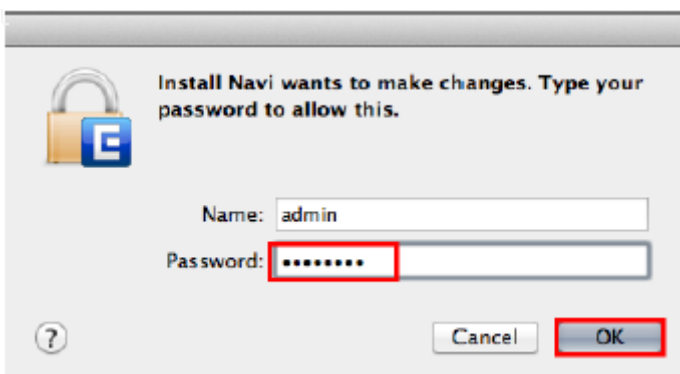


2. วิธีการติดตั้งไดรเวอร์และเชื่อมต่อ Network

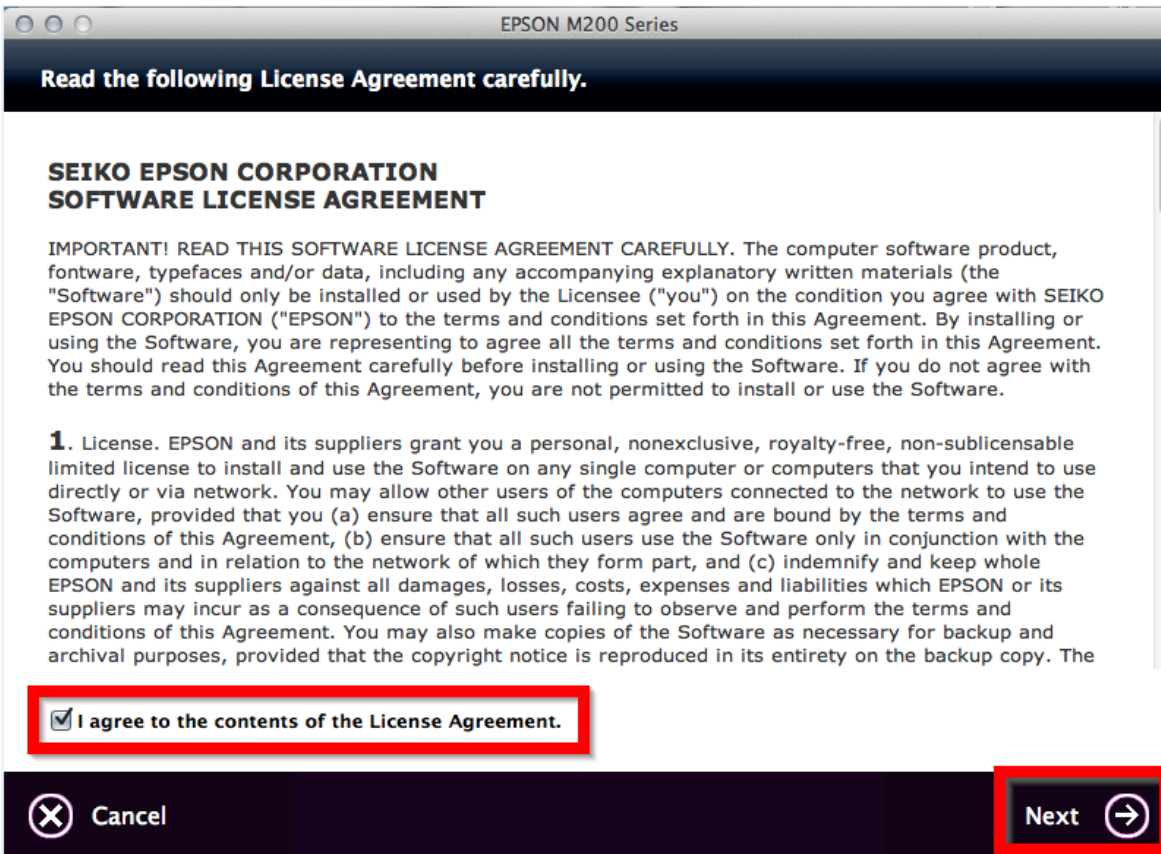
1. ใส่แผ่นซีดีไดรเวอร์ และดับเบิลคลิกที่ **Install Navi**



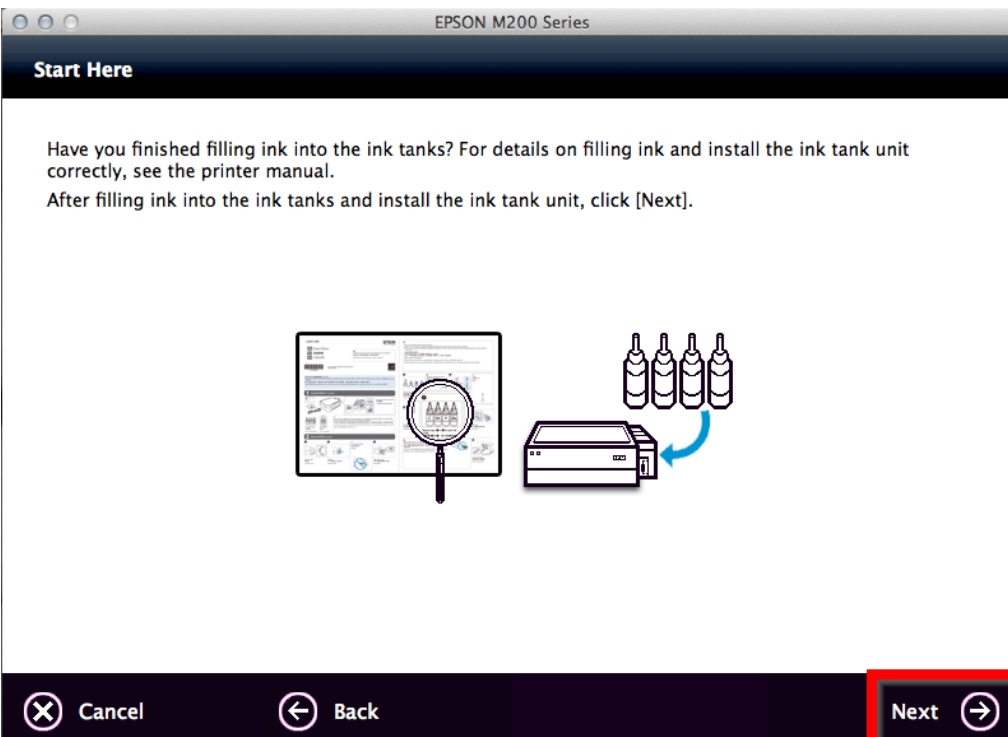
2. ใส่ Password (หากมี) จากนั้นคลิก **OK**



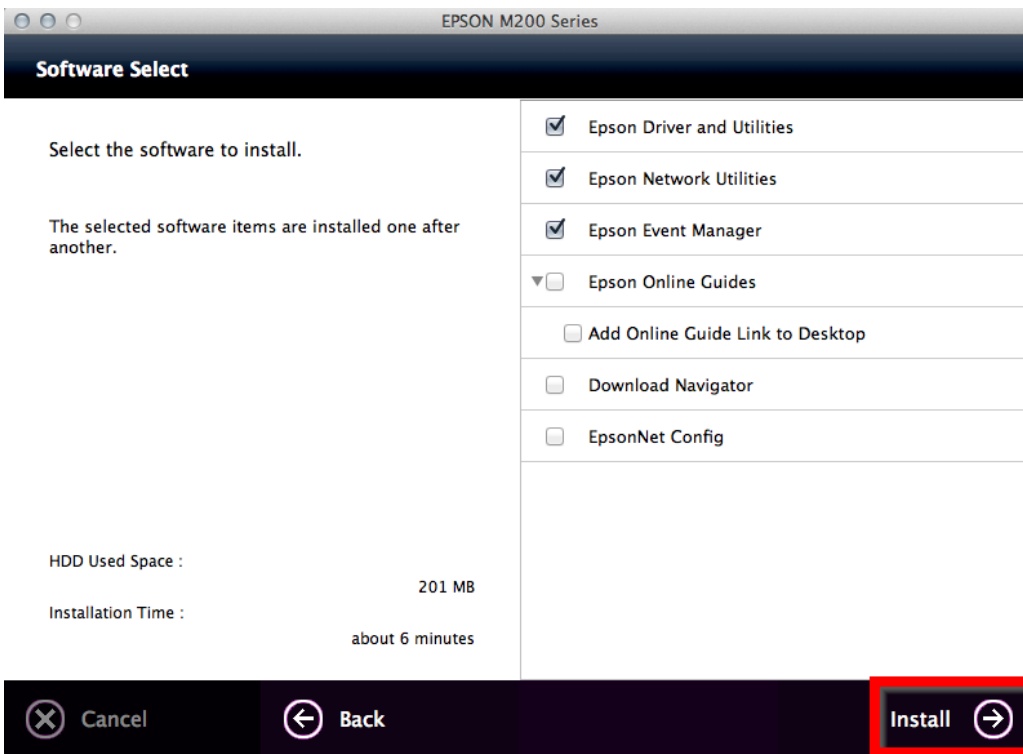
3. คลิก **I agree to the contents of the License Agreement** จากนั้นคลิก **Next**



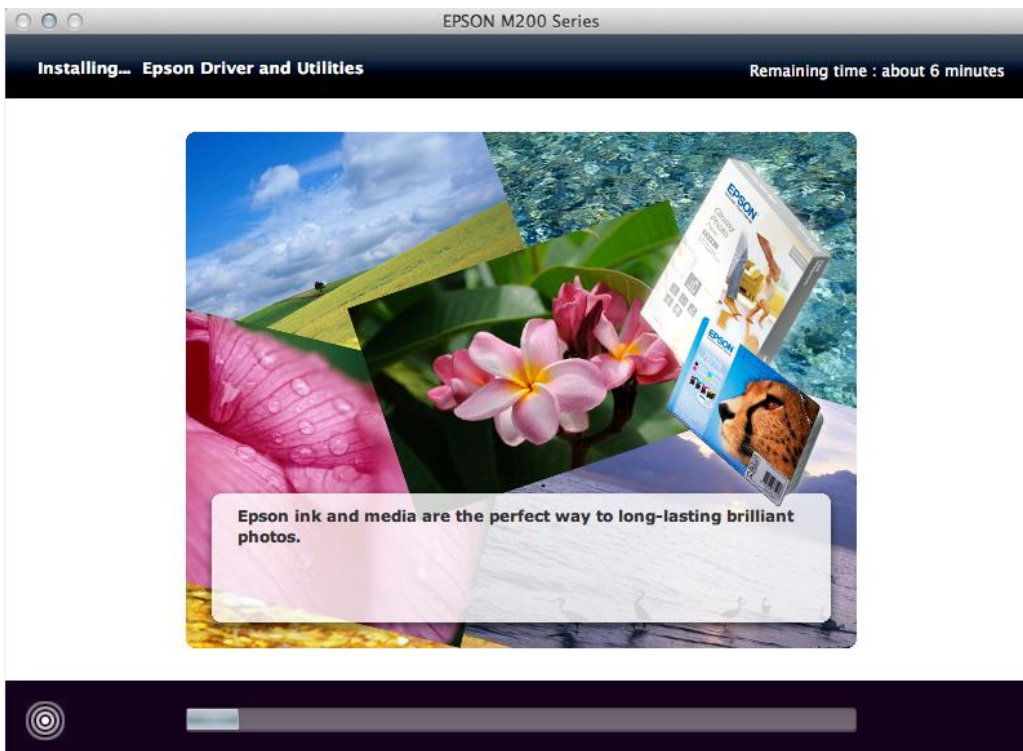
4. คลิก **Next**



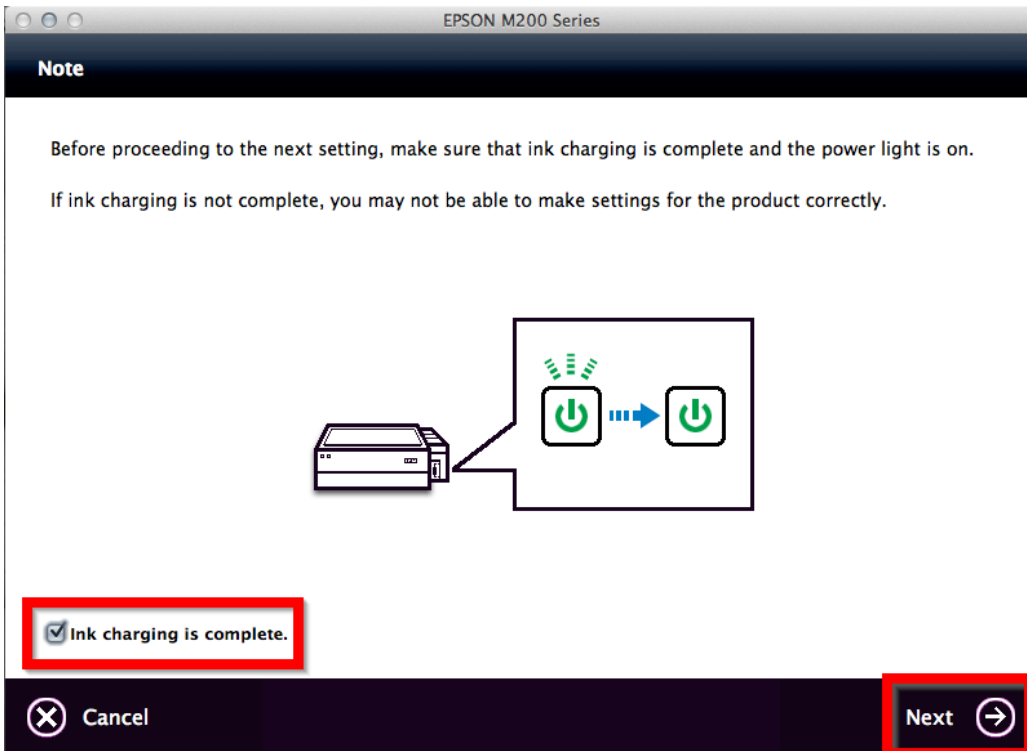
5. เลือก Software ที่ต้องการติดตั้ง จากนั้น คลิก **Install**



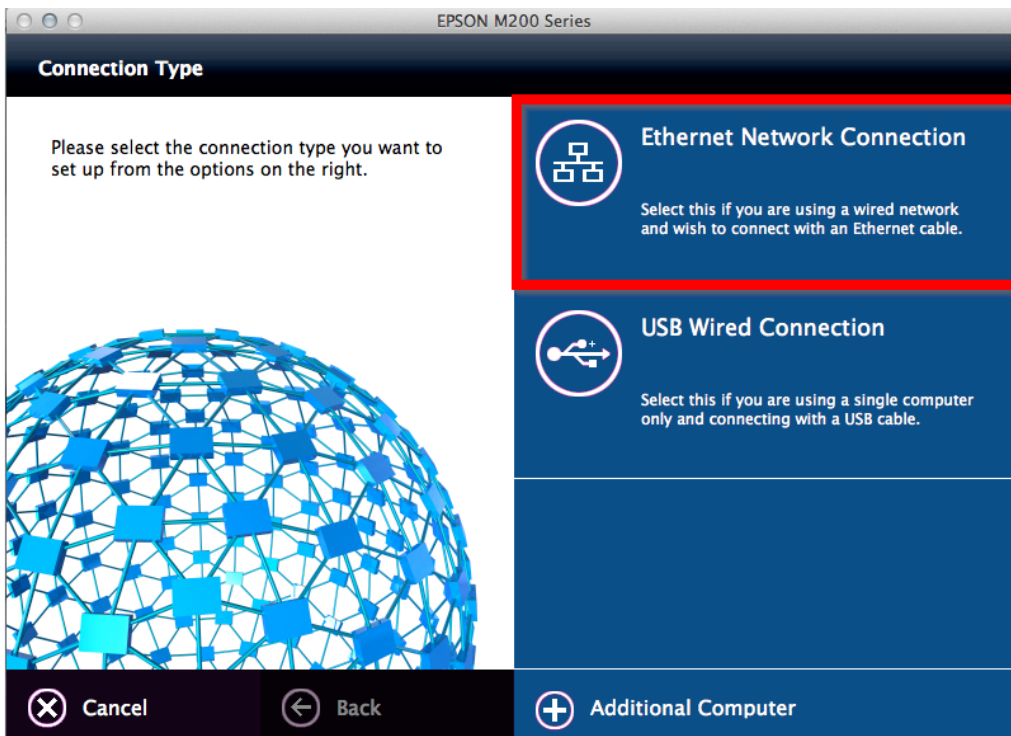
6. จะปรากฏหน้าต่างกำลังติดตั้ง



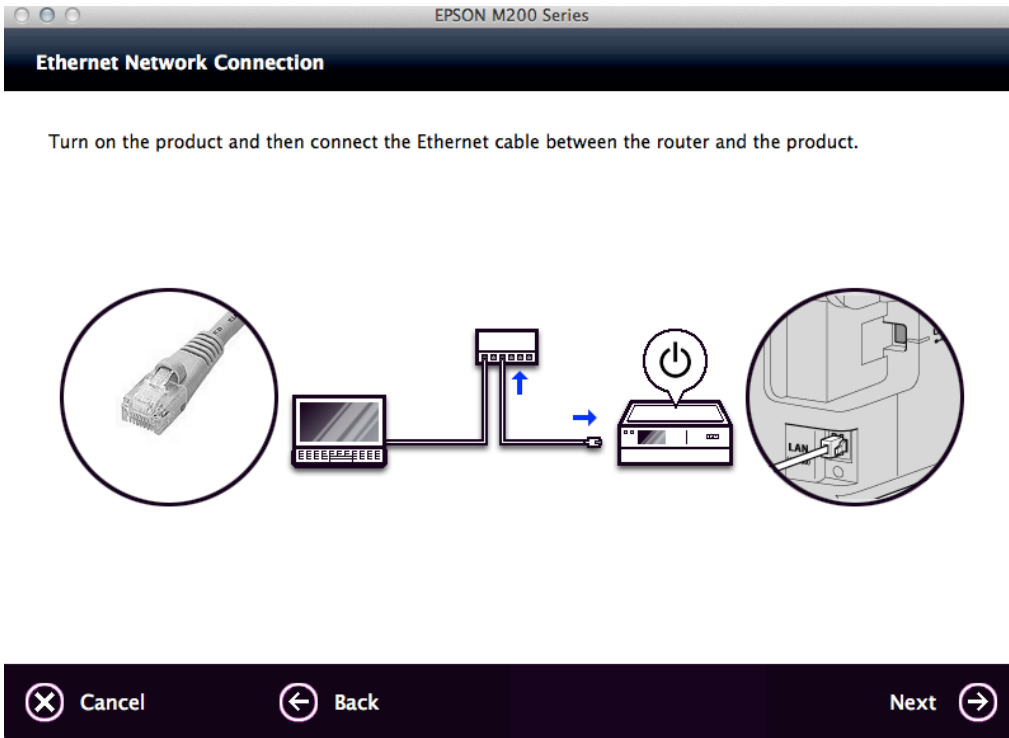
7. คลิก **Ink charging is complete.** จากนั้นคลิก **Next**



8. คลิก **Ethernet Network Connection**



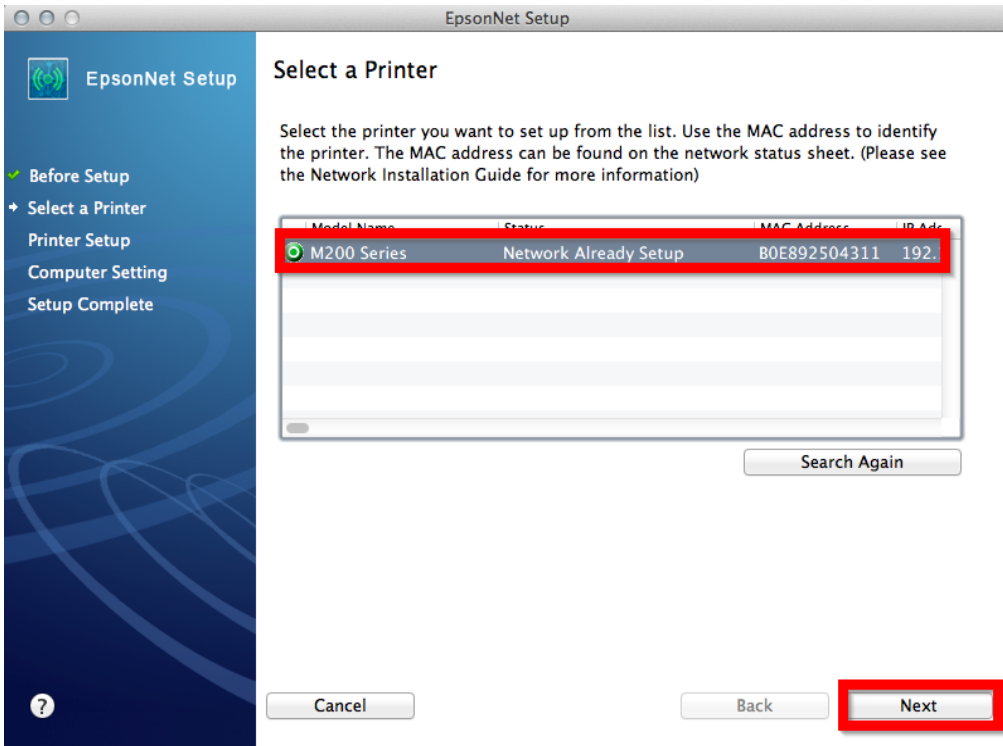
9. จะปรากฏหน้าต่างให้ตรวจสอบการเชื่อมต่อสาย Lan และเปิดเครื่องพิมพ์ คลิก **Next**



10. หน้าต่าง **Firewall Warning** คลิก **Next**

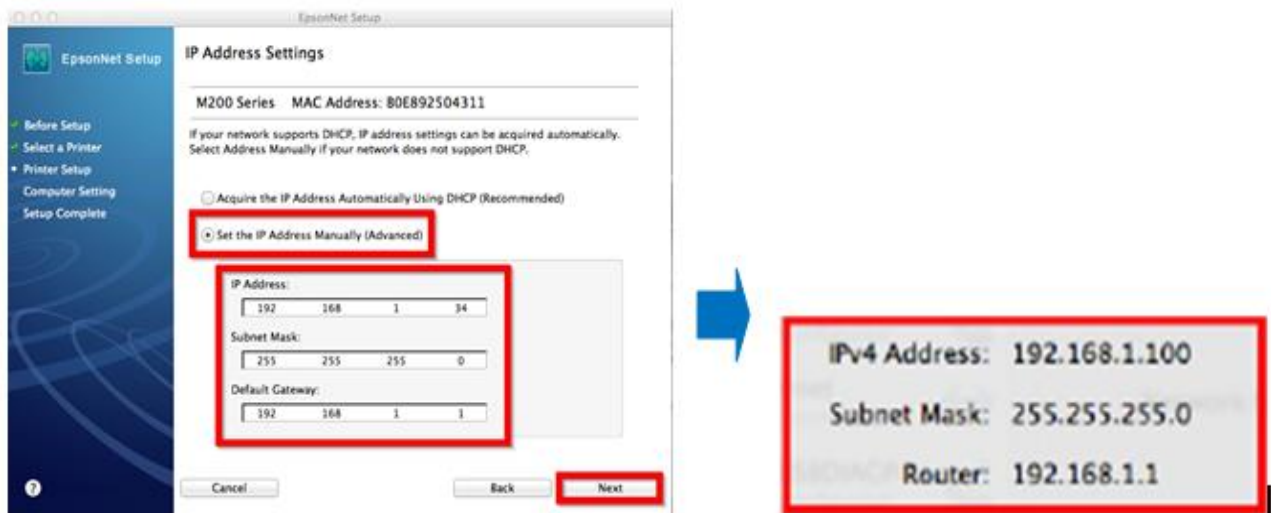


11. หน้าต่าง **Select a Printer** จะปรากฏชื่อเครื่องพิมพ์ **M200 Series** คลิก **OK**



12. หน้าต่าง **IP Address Setting** เลือกหัวข้อ **Set the IP Address Manually (Advance)** จากนั้นใส่ค่า **IP Address / Subnet Mask / Default Gateway** ดังรูป ในที่นี้ให้เป็น **IP : 192.168.1.34** จากนั้นคลิก **Next**

หมายเหตุ : ดูวิธีการเช็ค IP วางข้อ 13

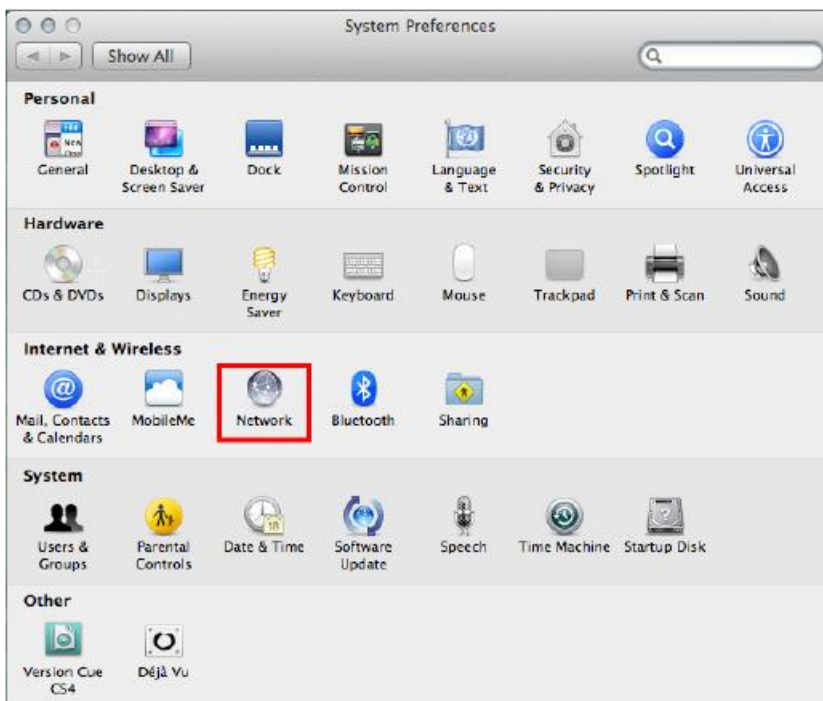


13. วิธีการเช็ค **IP Address** ที่เครื่องคอมพิวเตอร์ เพื่อจะนำไปเช็ค Network (ข้อที่ 12)

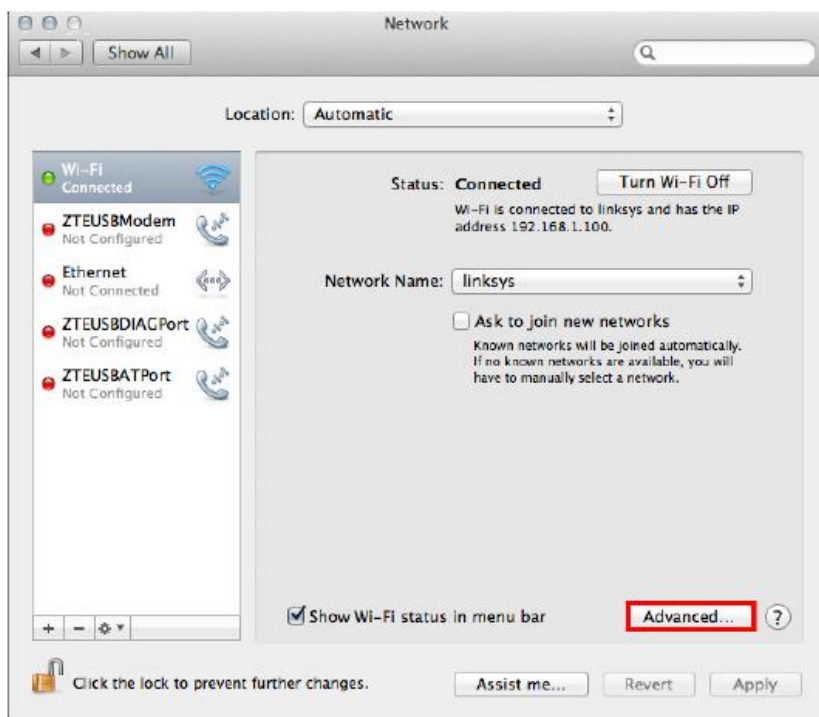
คลิกรูป  เลือก **System Preferences**



จะปรากฏหน้าต่างดังรูป จากนั้นดับเบิลคลิกที่ **Network**

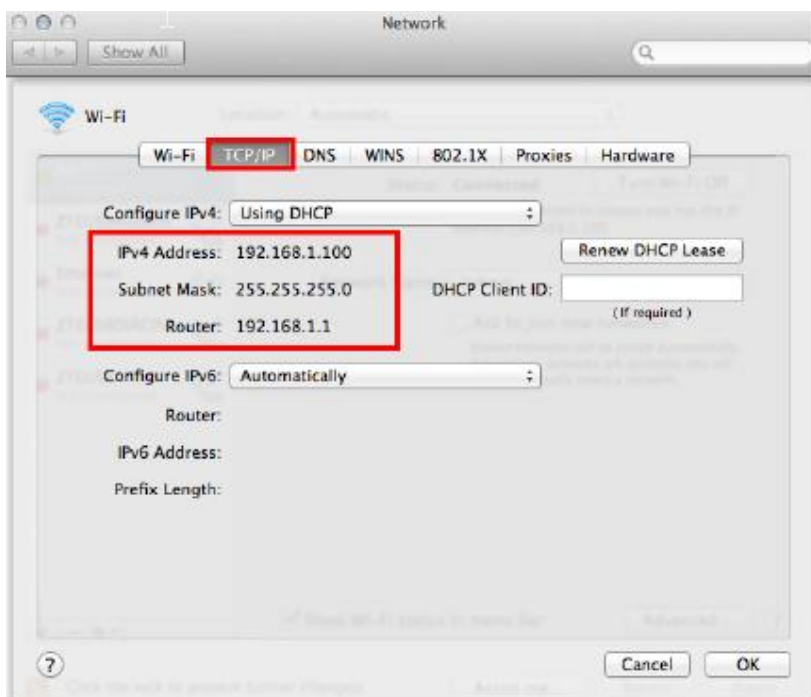


คลิก **Advanced**



วิธีการเซ็ท IP Address เลือก แถบ TCP/IP ตัวที่จะนำไปเซ็ท Wi-Fi จะต้องเป็น 192.168.1.XXX ยกเว้น 192.168.1.100

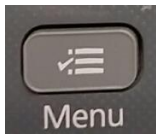
*****IP คอมพิวเตอร์ และ เครื่องพิมพ์ต้องไม่เหมือนกัน*****



*****หากไม่ปรากฏหน้าต่างการตั้งค่า IP ตามข้อ 12 ให้ทำการรีเซ็ท Network หรือ Wi-Fi ใหม่ หรือ ลองเปลี่ยนคอมพิวเตอร์ในการเชื่อมต่ออีกครั้ง หากยังไม่ได้ กรุณาติดต่อทาง Network หรือ Router เพื่อตรวจสอบสิทธิ์ในการเข้าถึงข้อมูล*****

วิธีการรีเซ็ต Network :

คลิกปุ่ม **Menu**



เลือกไปที่เมนู **Restore Default Setting** คลิกปุ่ม **OK**



เลือกไปที่เมนู **Reset Network Settings** คลิกปุ่ม **OK**



จะมีข้อความยืนยันว่า **Restore all Network settings to defaults?** จะมีให้เลือก ▲:Yes ▼:No

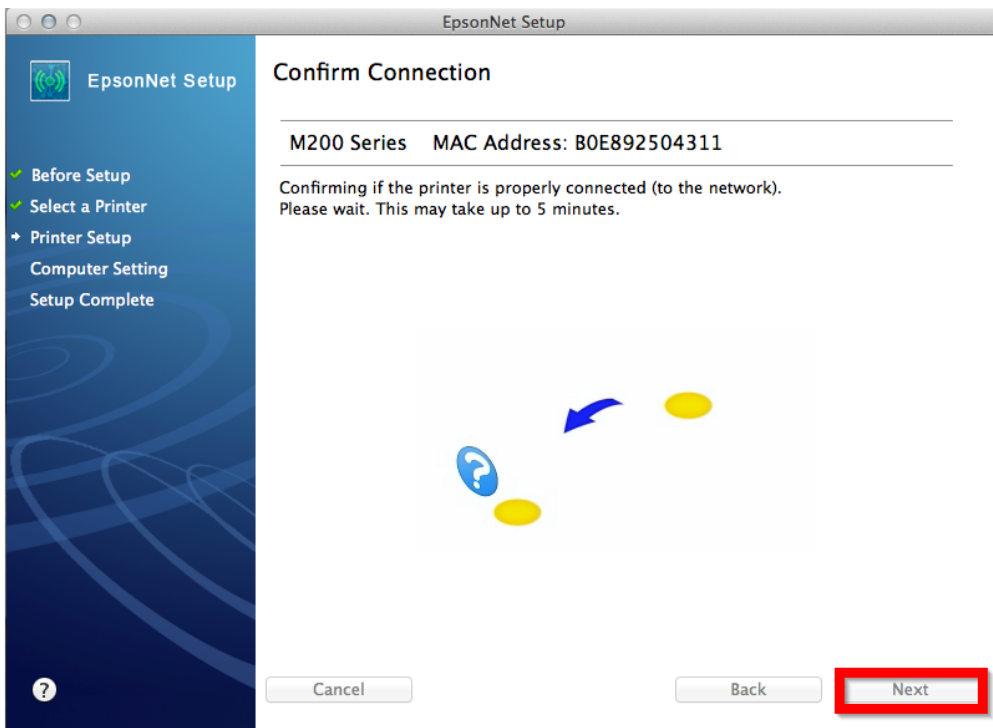


ให้คลิกปุ่ม ▲:Yes

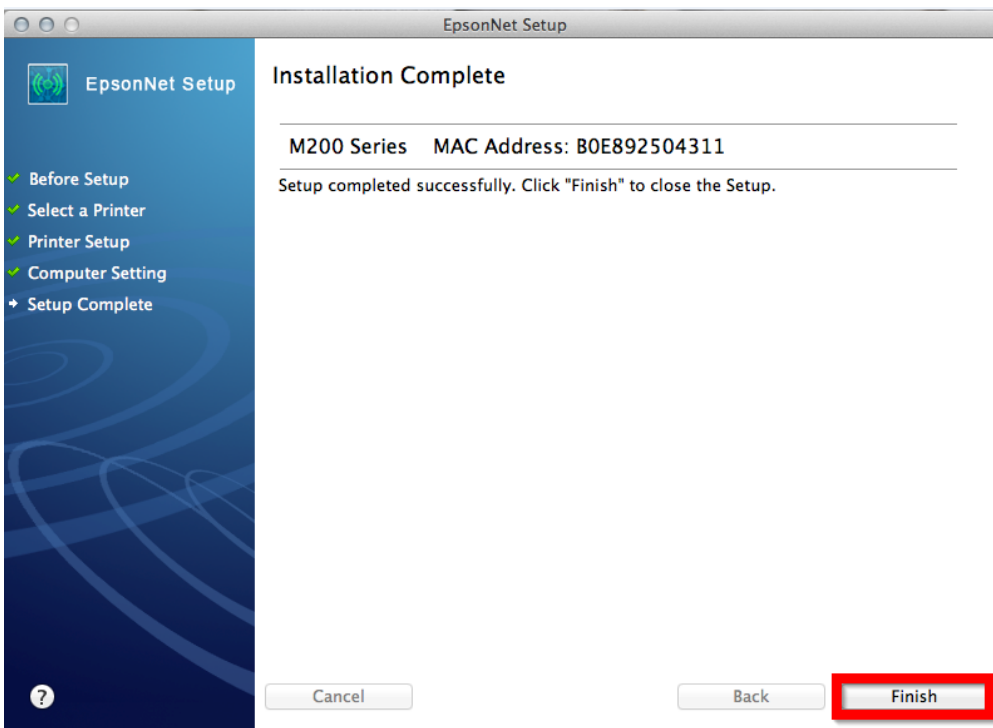
จะมีข้อความยืนยันว่าทำการรีเซ็ตค่าเสร็จแล้ว ให้คลิกปุ่ม **OK**



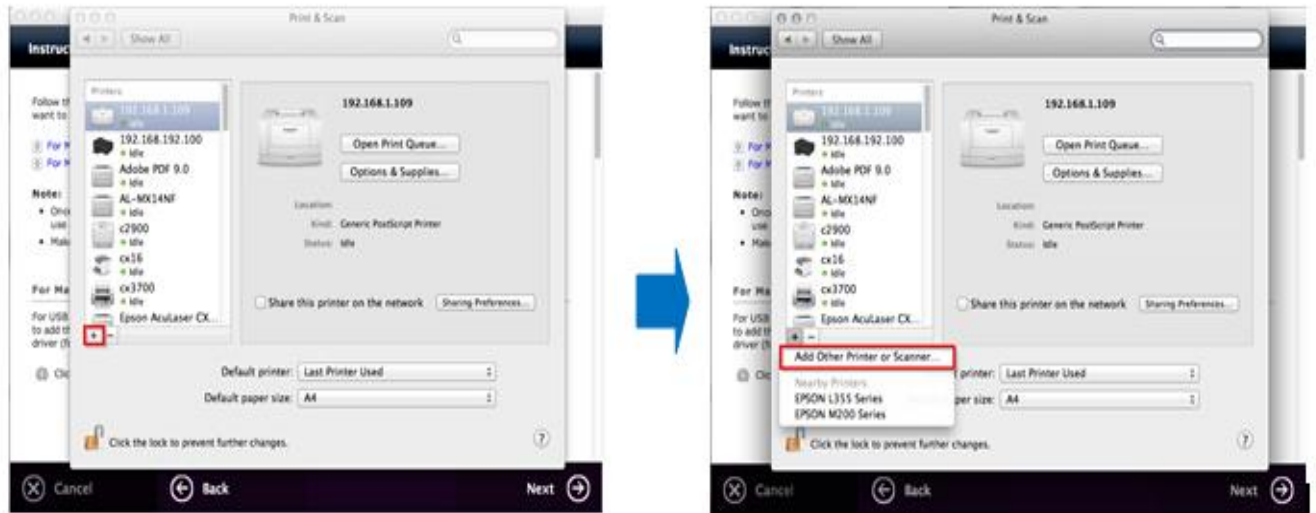
14. ถ้าสามารถใส่ **IP Printer** ได้แล้ว จะปรากฏหน้าต่าง **Confirm Connection** คลิก **Next**



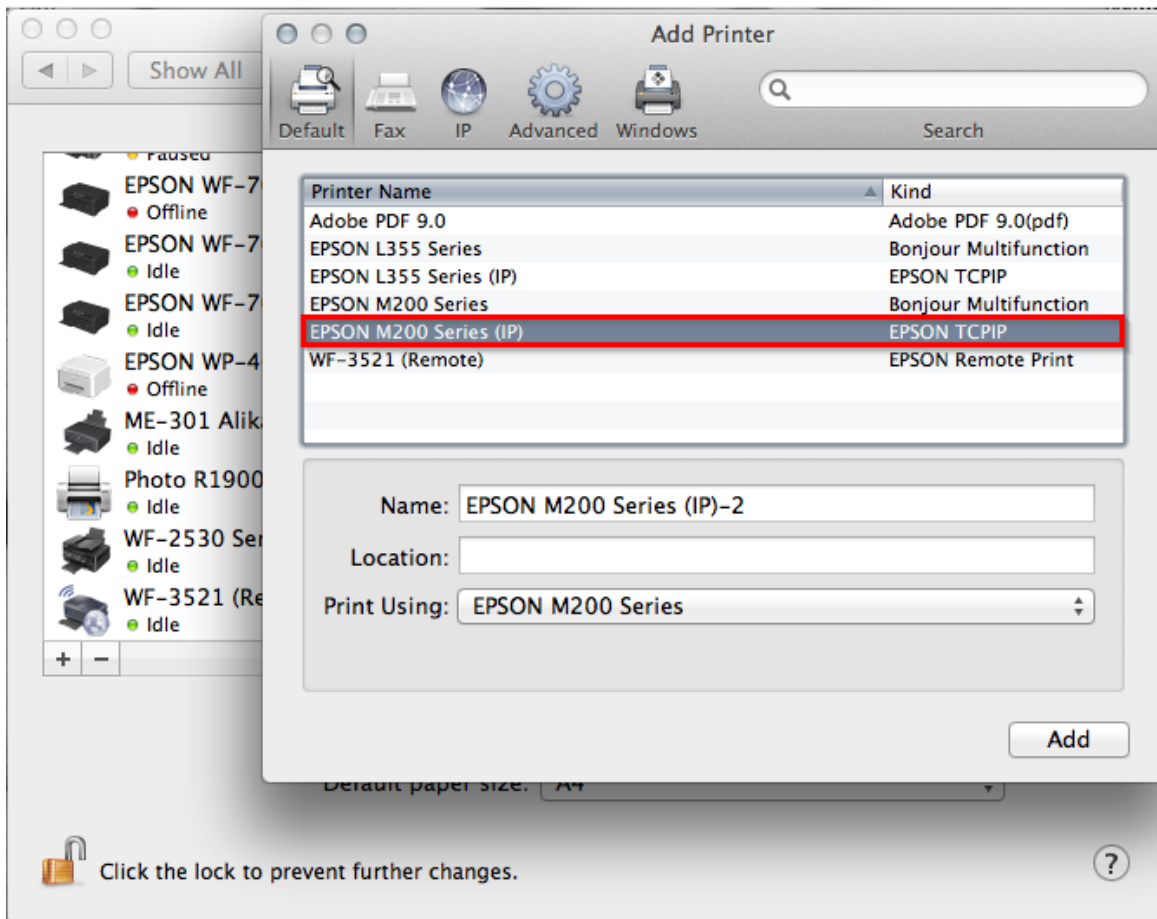
15. จะปรากฏหน้าต่าง **Installation Complete** คลิก **Finish**



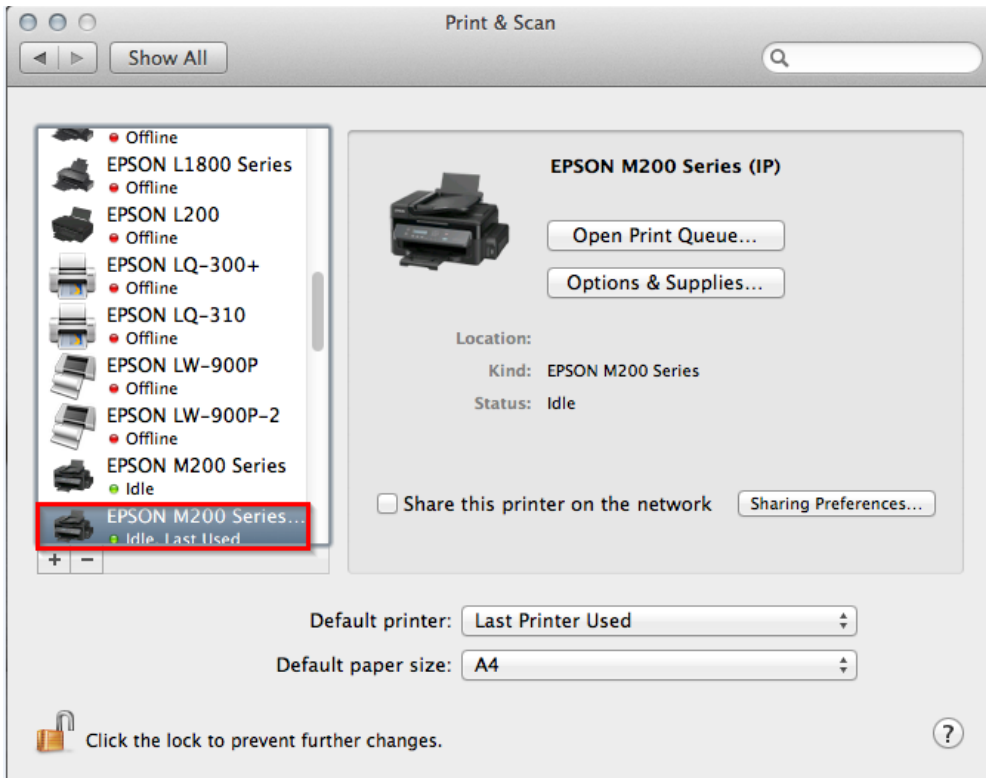
16. คลิก  เลือก **Add Other Printer or Scanner**



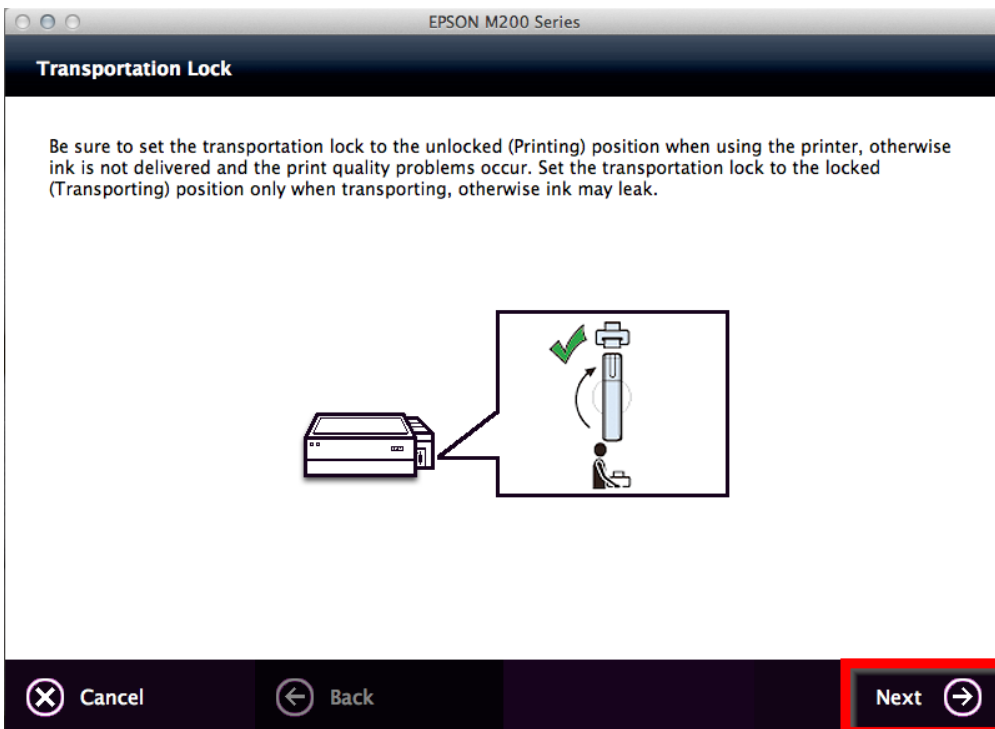
17. จะปรากฏหน้าต่างให้เลือกรุ่นเครื่องพิมพ์ ให้เลือก **EPSON M200 Series (IP)**



18. จะปรากฏชื่อเครื่องพิมพ์ที่ได้ทำการ **Add** ไว้ จากนั้นให้ปิดหน้าต่าง Print & Scan



19.คลิก **Next**



20. คลิก **Yes**

