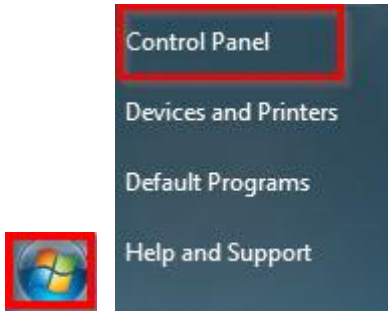
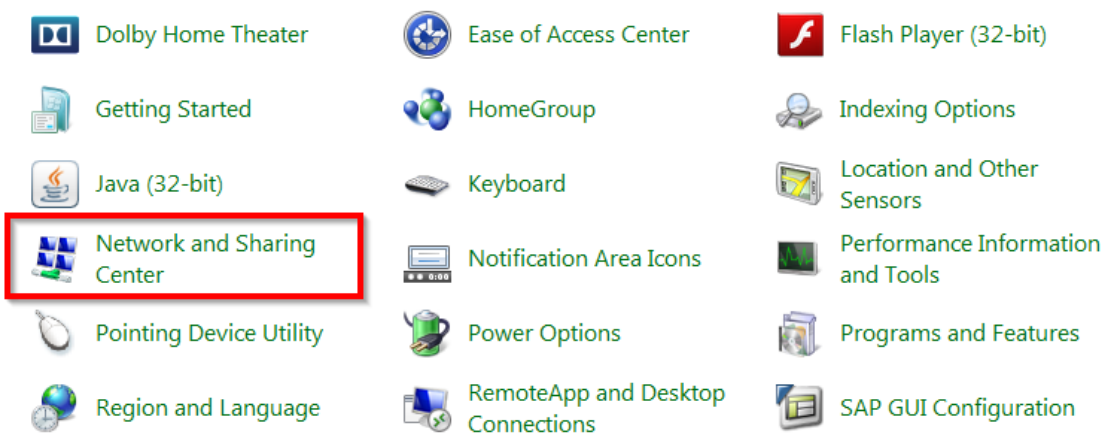


วิธีการเชื่อมต่อ Wifi แบบ Adhoc (เครื่องต่อเครื่อง) รุ่น L365 สำหรับ Windows 7

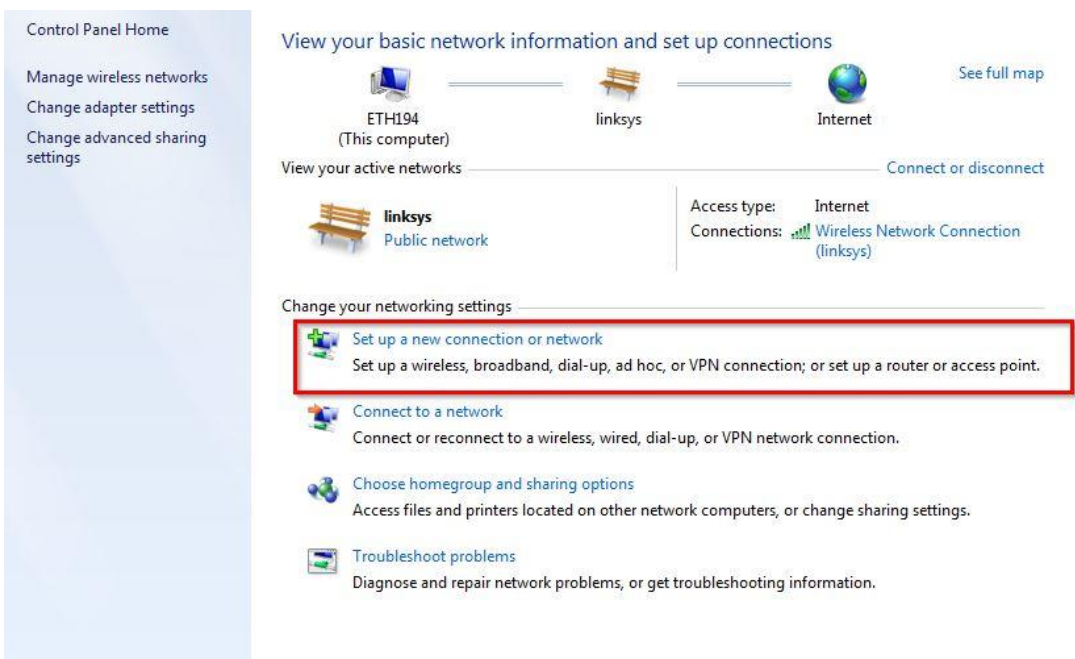
1. ไปที่ Start คลิกที่ Control Panel



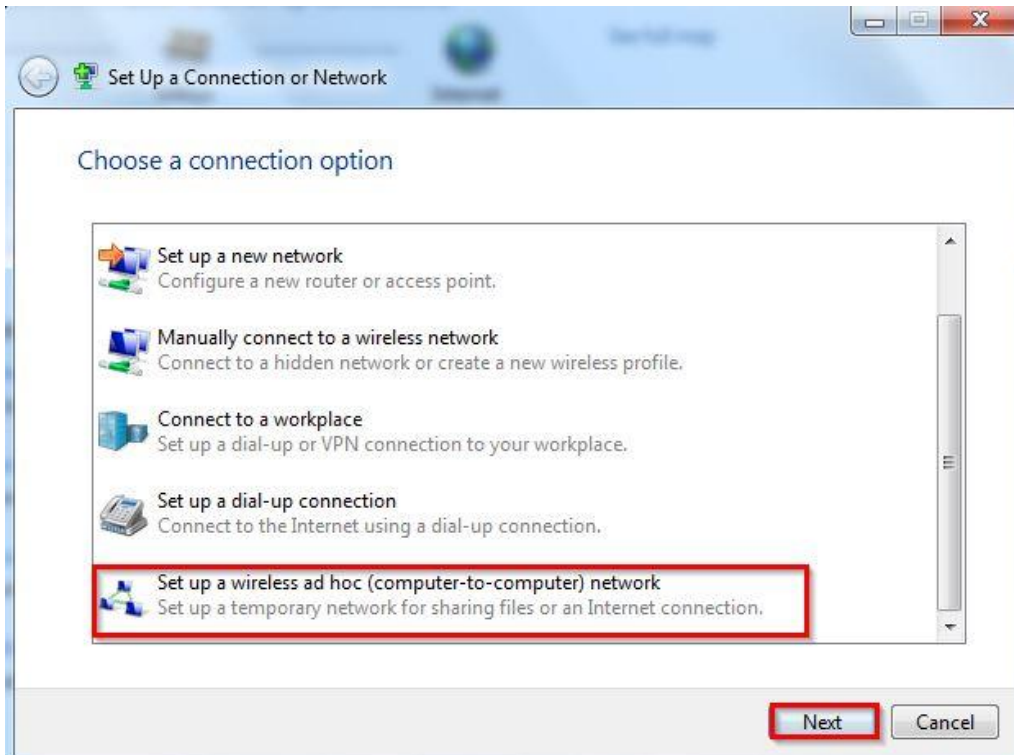
2. คลิกที่ Network and Sharing Center



3. คลิกที่ Set up a new connection or network



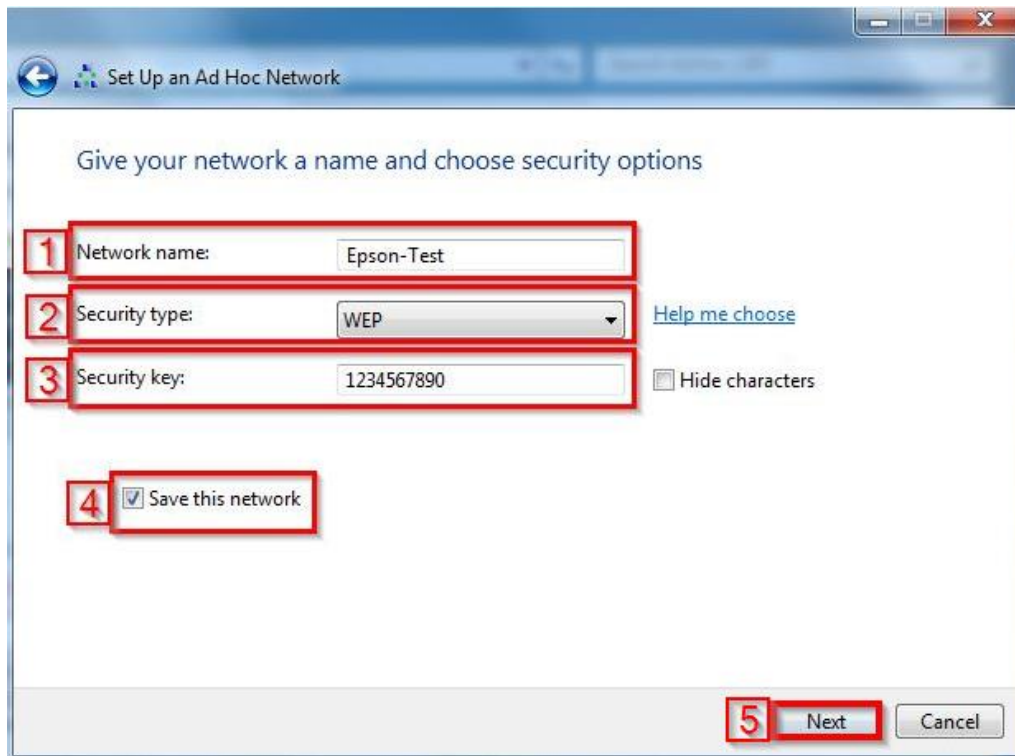
4. คลิกที่ **Set up a wireless ad hoc (computer-to-computer) network** และคลิก **Next**



5. จะปรากฏหน้าต่างดังรูป ให้คลิก **Next**

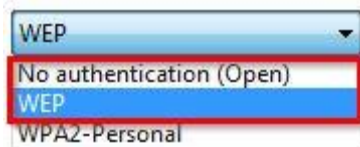


6. จะปรากฏหน้าต่างดังรูป ให้ใส่ค่าเกี่ยวกับ Network name และ Security



6.1 Network name : ให้ใส่ชื่อ SSID (ตั้งชื่ออะไรก็ได้)

6.2 Security type : เลือก Security [แนะนำให้เลือก **No authentication (Open)** หรือ **WEP** เท่านั้น]



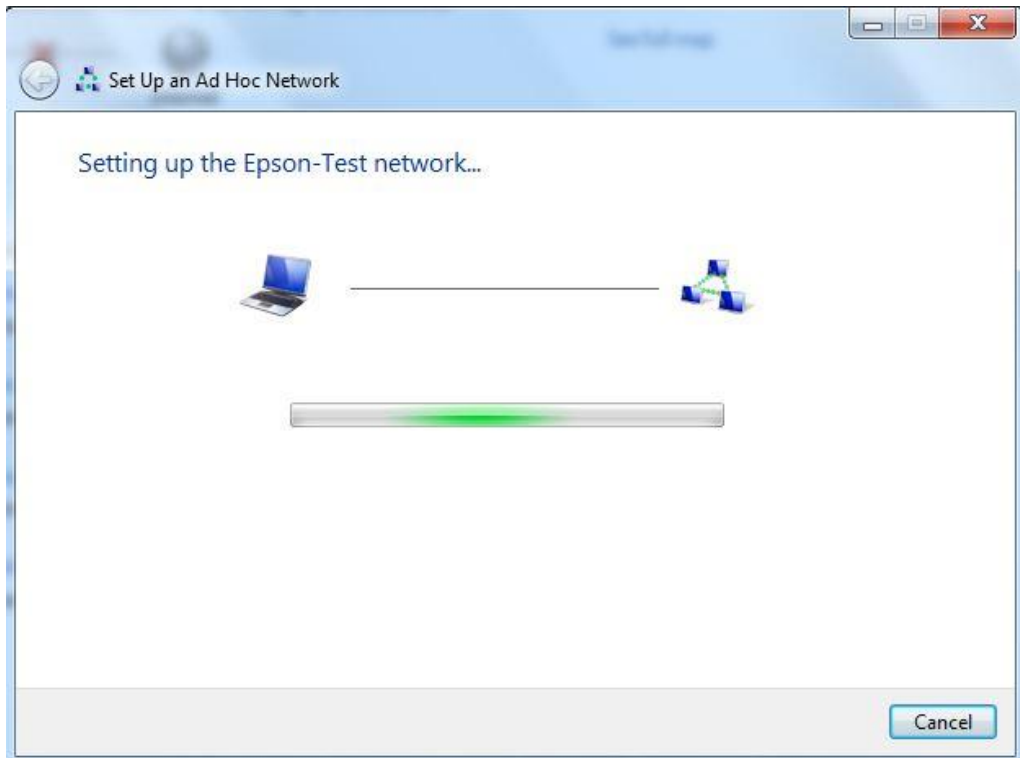
A WEP key is one of the following:
5 case-sensitive characters
13 case-sensitive characters
10 hexadecimal [0-9a-f] case-insensitive characters
26 hexadecimal [0-9a-f] case-insensitive characters

6.3 Security key : ตั้ง Password

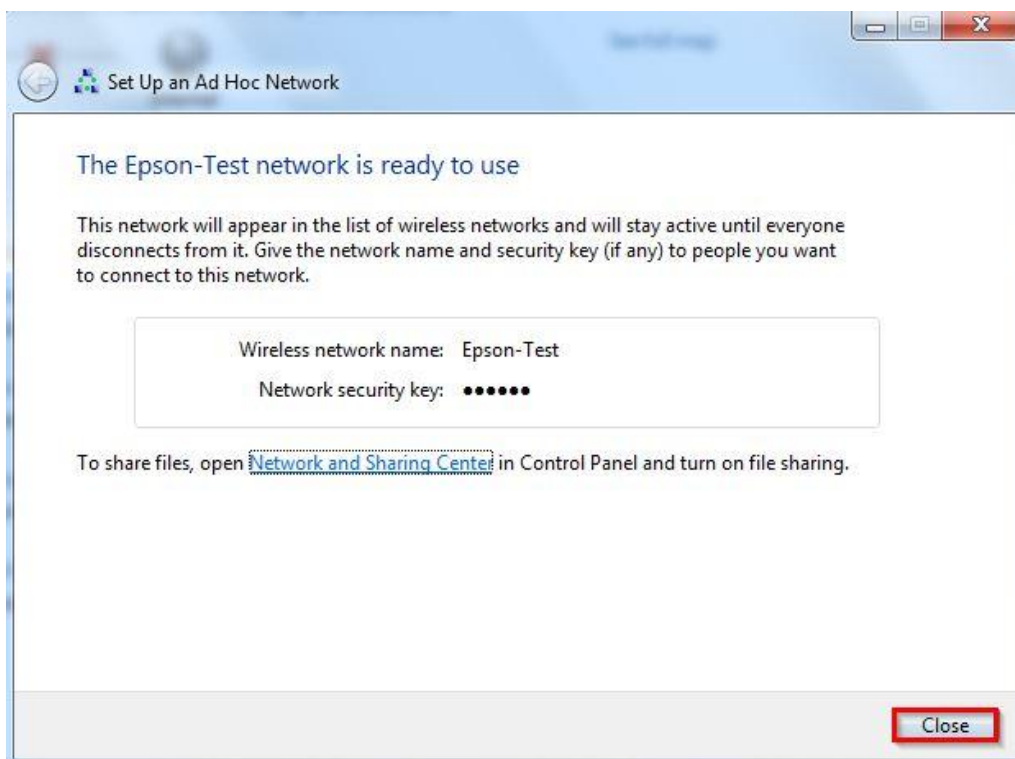
6.4 คลิกที่ Save this network

6.5 คลิก Next

7. จะปรากฏหน้าต่างดังรูป



8. คลิก Close



9. คลิกที่ **Connect to a network**

View your basic network information and set up connections



[See full map](#)

View your active networks

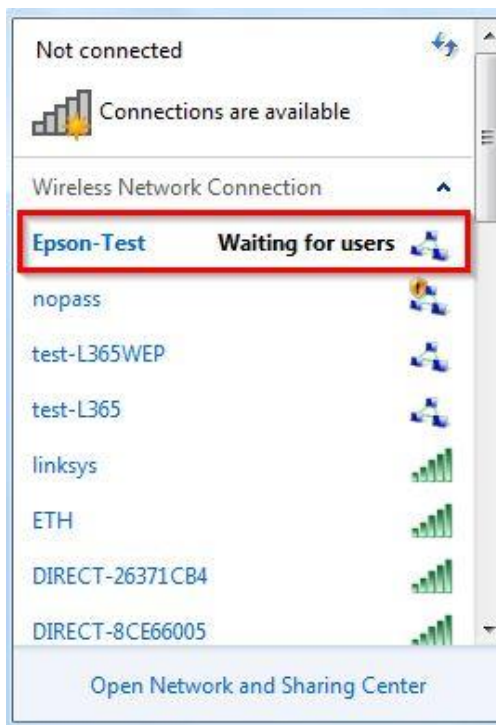
You are currently not connected to any networks.

[Connect to a network](#)

Change your networking settings

- [Set up a new connection or network](#)
Set up a wireless, broadband, dial-up, ad hoc, or VPN connection; or set up a router or access point.
- [Connect to a network](#)
Connect or reconnect to a wireless, wired, dial-up, or VPN network connection.
- [Choose homegroup and sharing options](#)
Access files and printers located on other network computers, or change sharing settings.
- [Troubleshoot problems](#)
Diagnose and repair network problems, or get troubleshooting information.

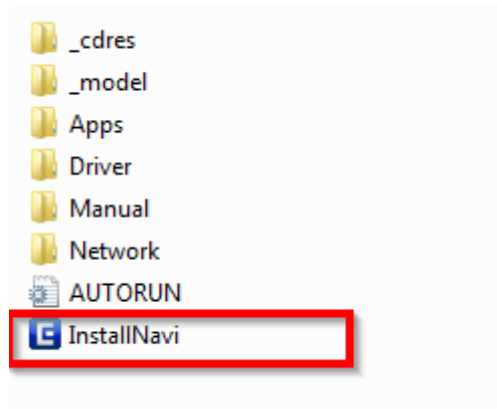
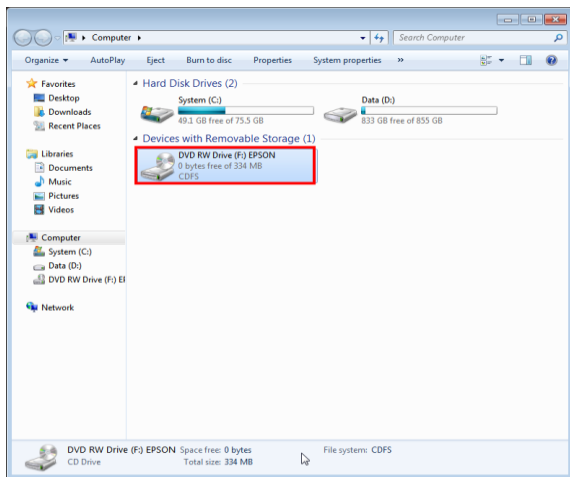
10. จะแสดงชื่อ **SSID** ที่ได้สร้างไว้



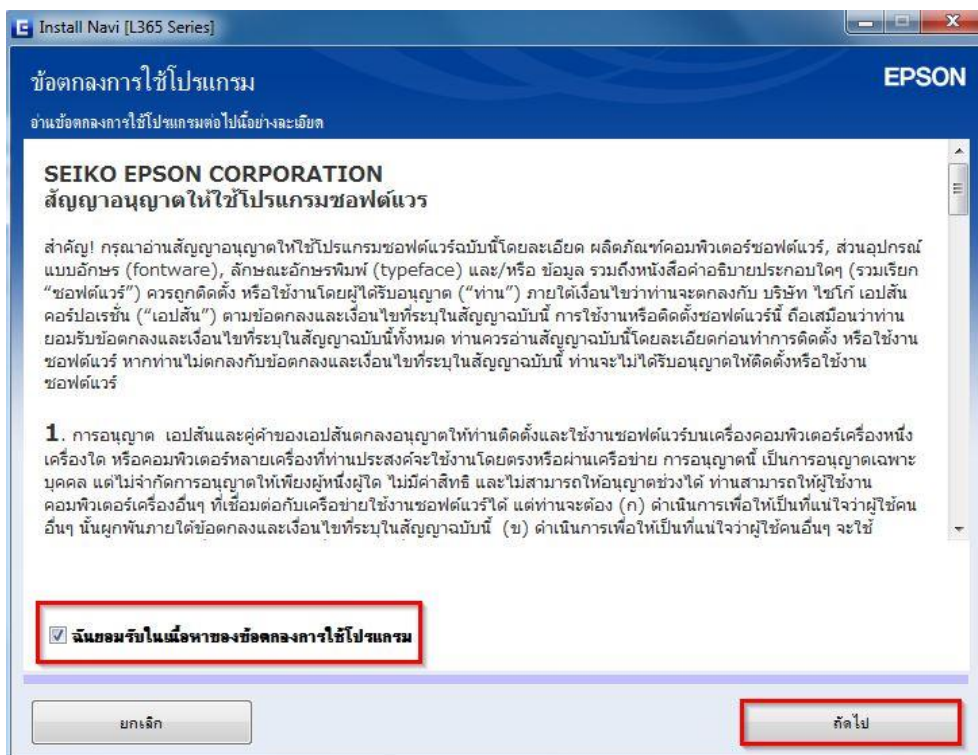
11. ใส่แผ่นไดรเวอร์



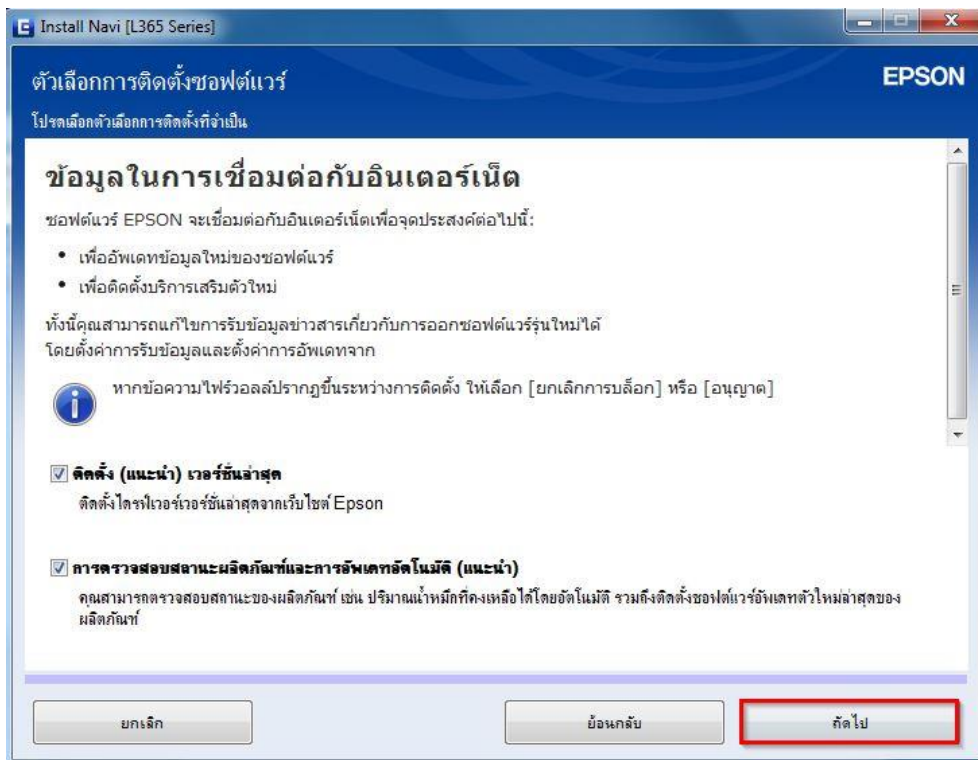
12. ดับเบิลคลิกไดรฟ์ซีดี Epson เพื่อเริ่มการติดตั้ง หรือ คลิกขวาที่ไดรฟ์ซีดี Epson เลือก Open และดับเบิลคลิกเลือก **InstallNavi**



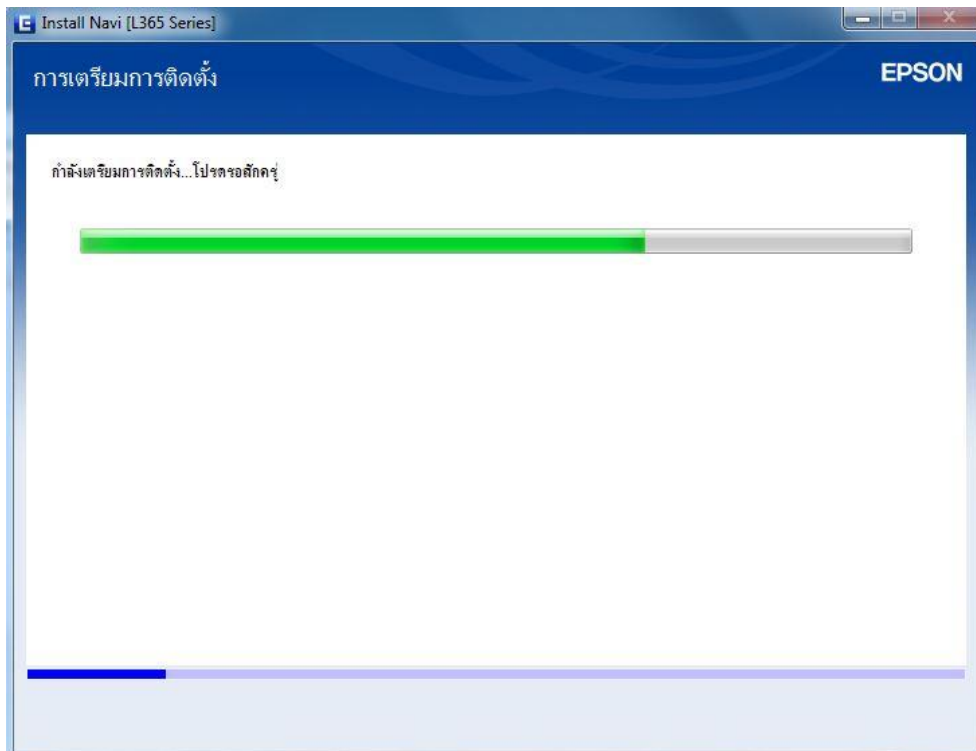
13. คลิกที่ **ฉันยอมรับในเนื้อหาของข้อตกลงการใช้โปรแกรม** จากนั้นคลิก **ถัดไป**



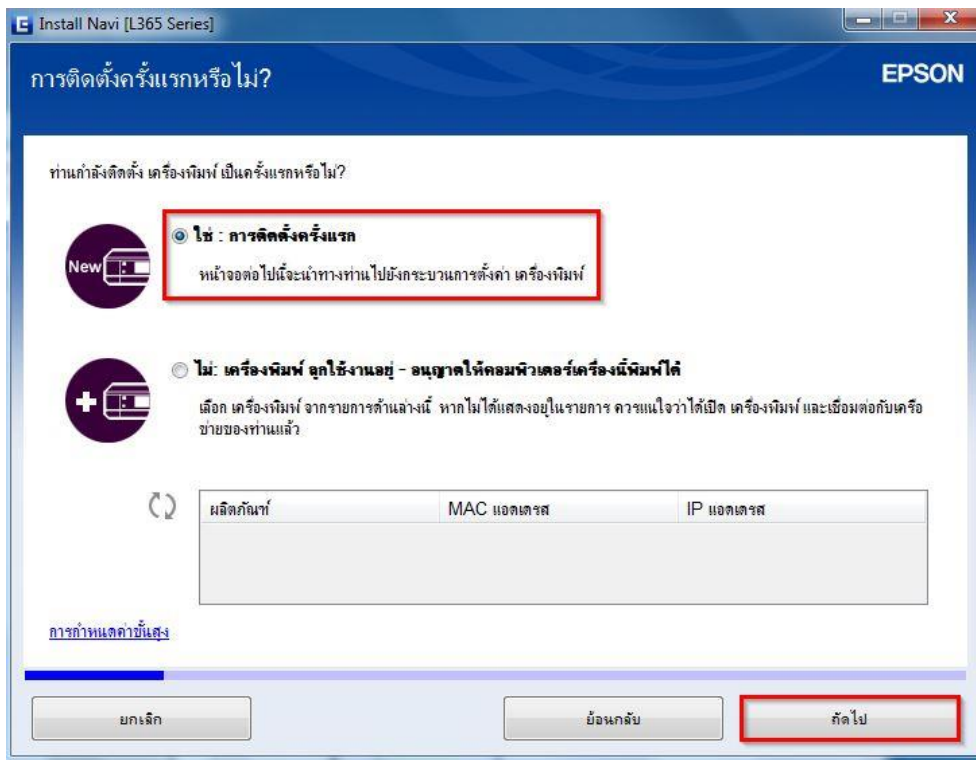
14.คลิก **ถัดไป**



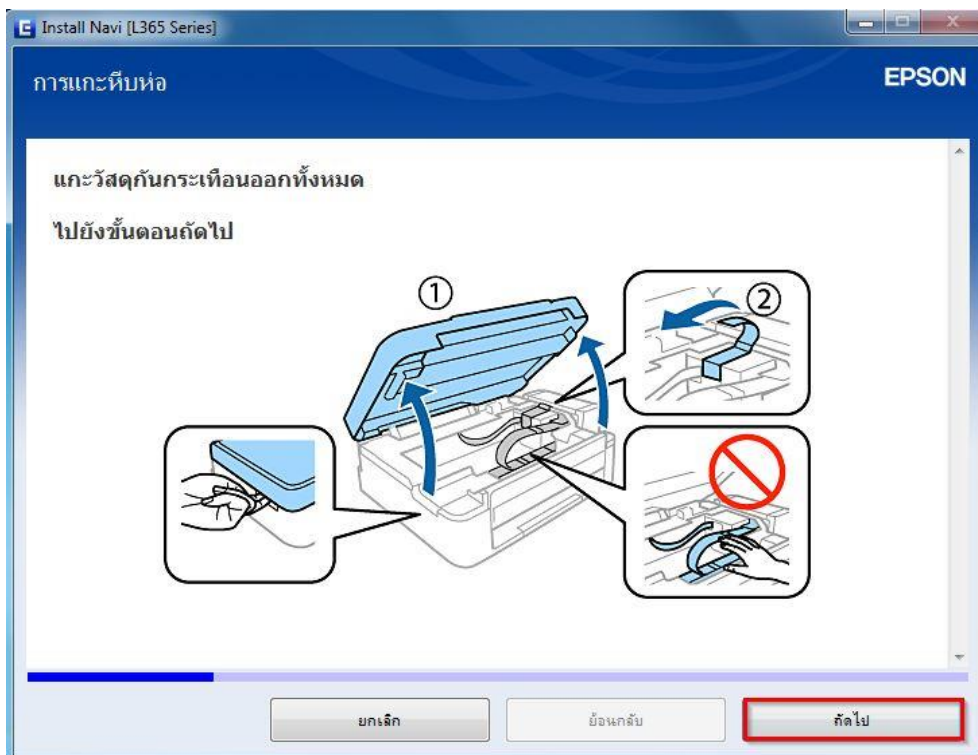
15.จะปรากฏหน้าต่างดังรูป



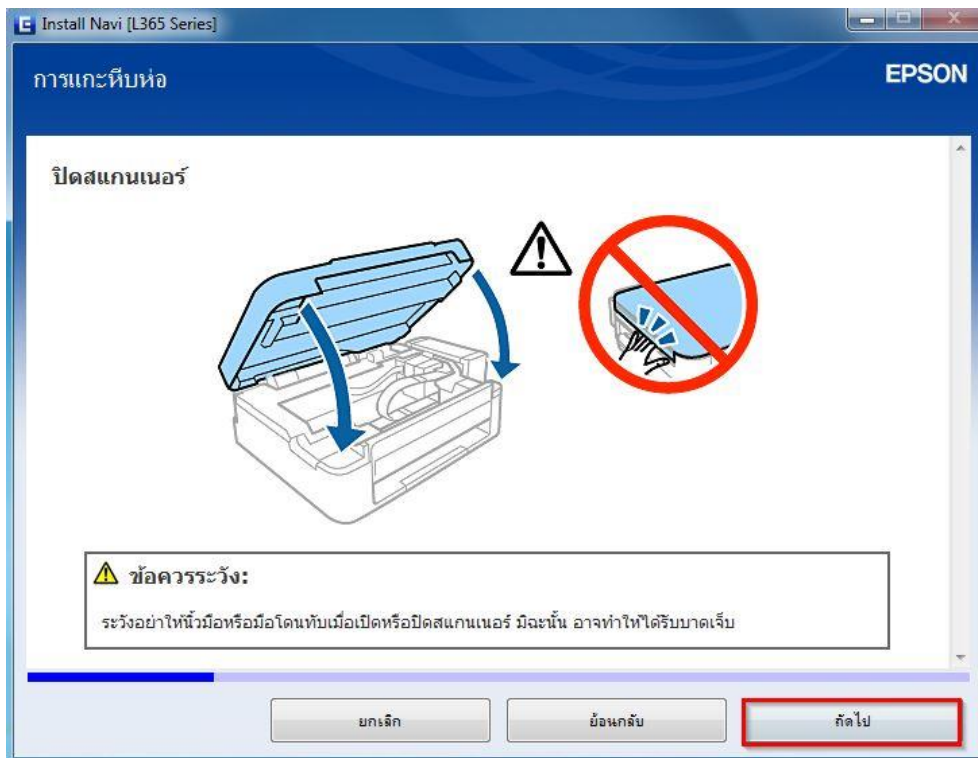
16.คลิก **ใช่** : การติดตั้งครั้งแรก และคลิก **ถัดไป**



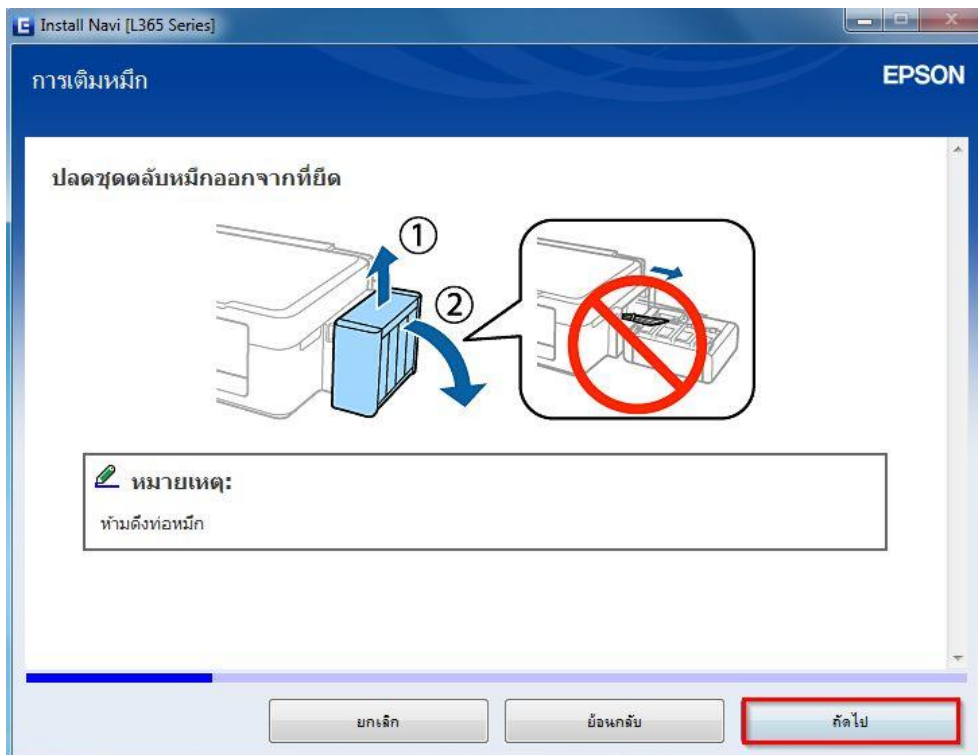
17.อ่านคำแนะนำ และคลิก **ถัดไป**



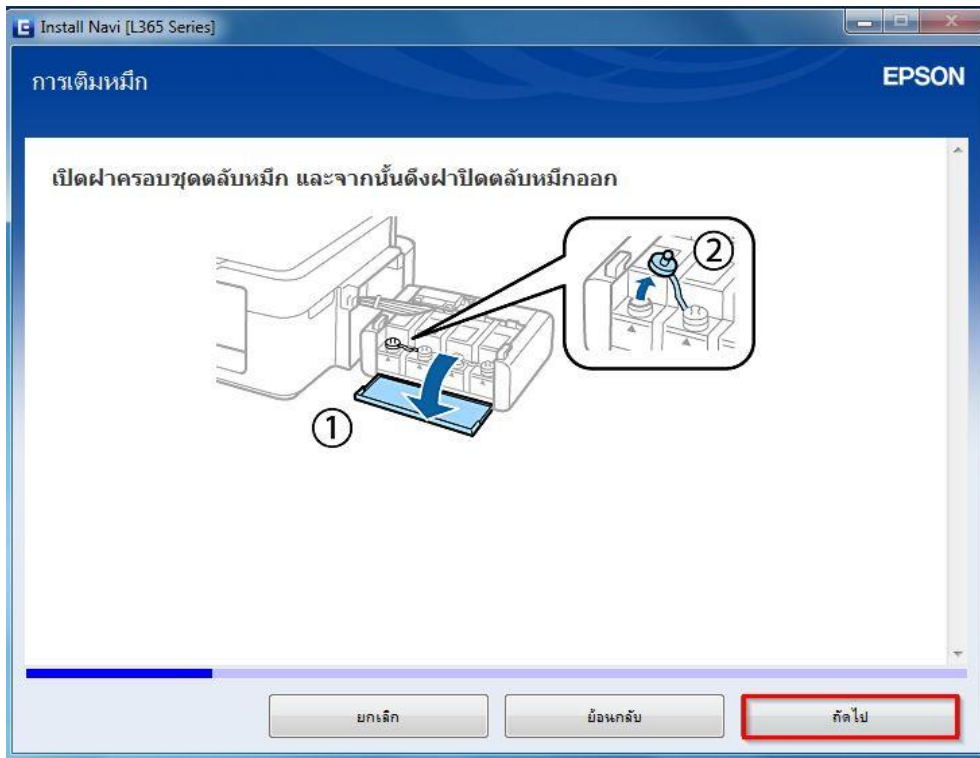
18.อ่านคำแนะนำ และคลิก **ถัดไป**



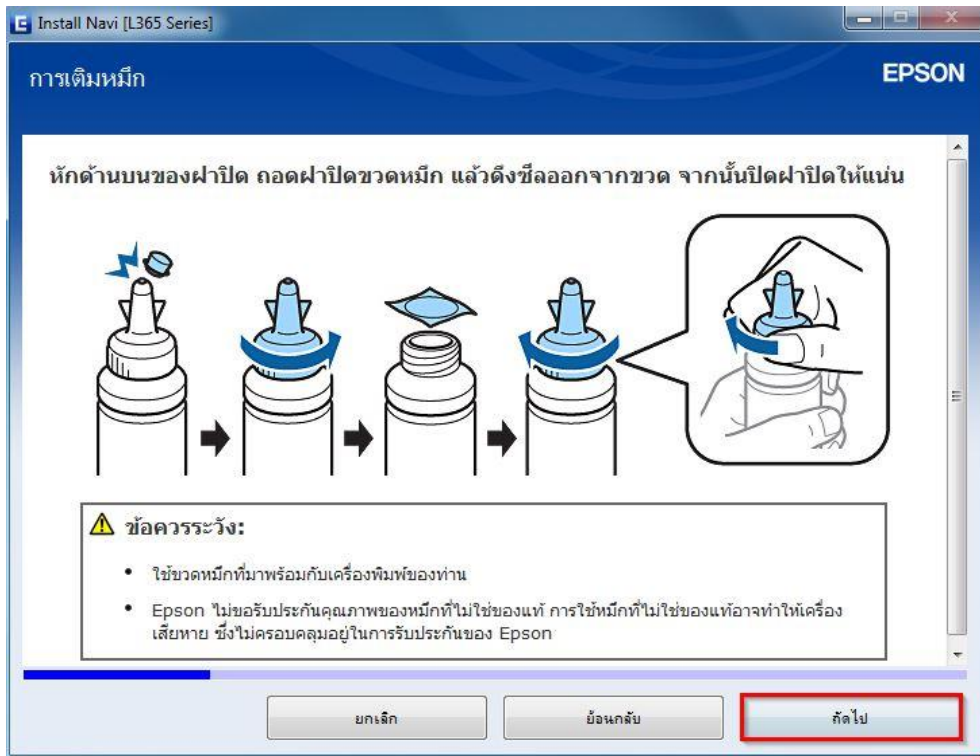
19.อ่านคำแนะนำ และคลิก **ถัดไป**



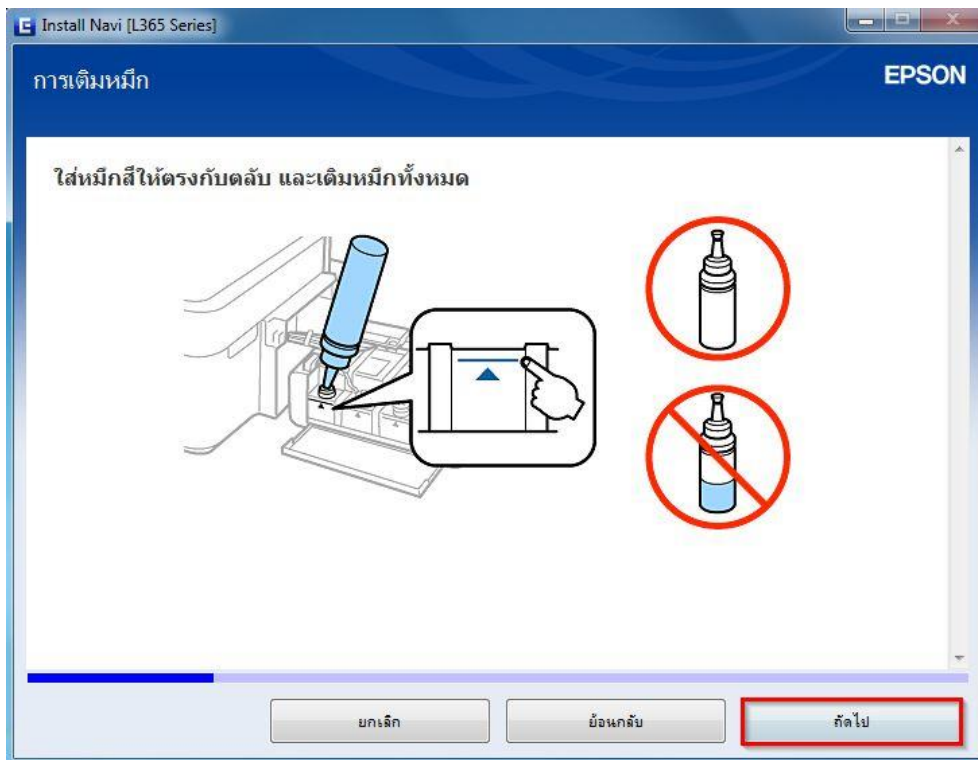
20.อ่านคำแนะนำ และคลิก **ถัดไป**



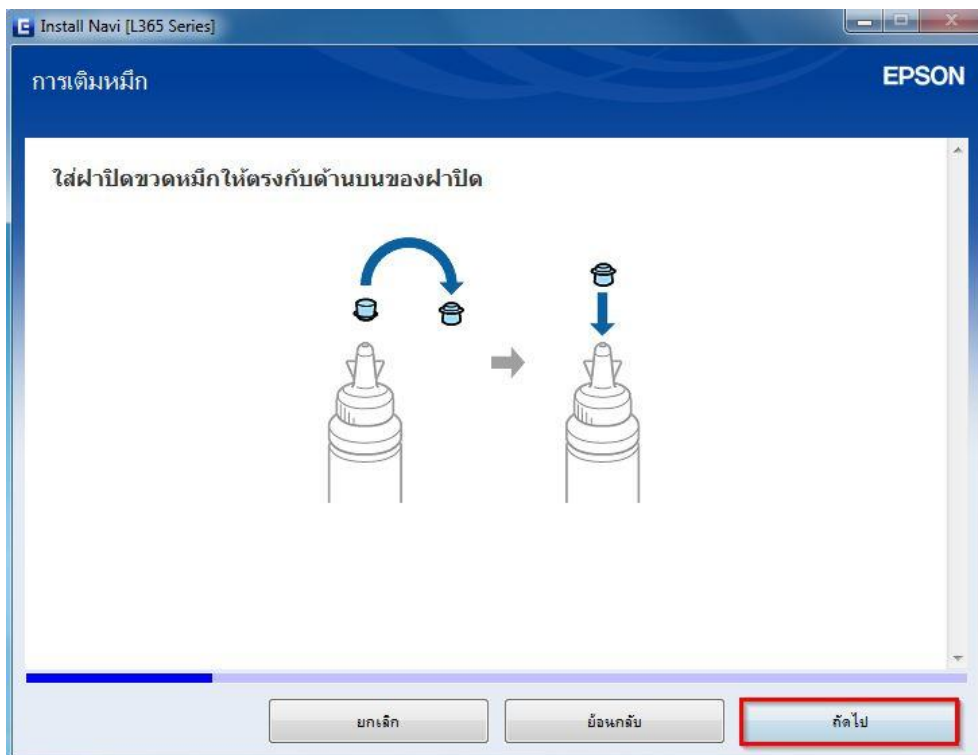
21.อ่านคำแนะนำ และคลิก **ถัดไป**



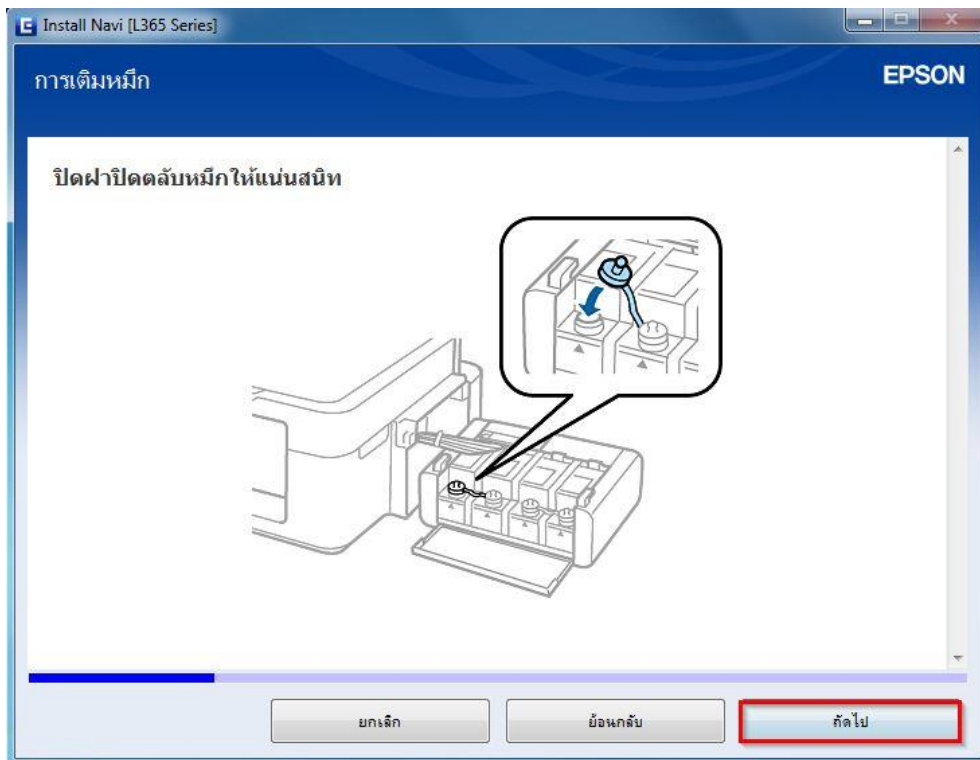
22.อ่านคำแนะนำ และคลิก **ถัดไป**



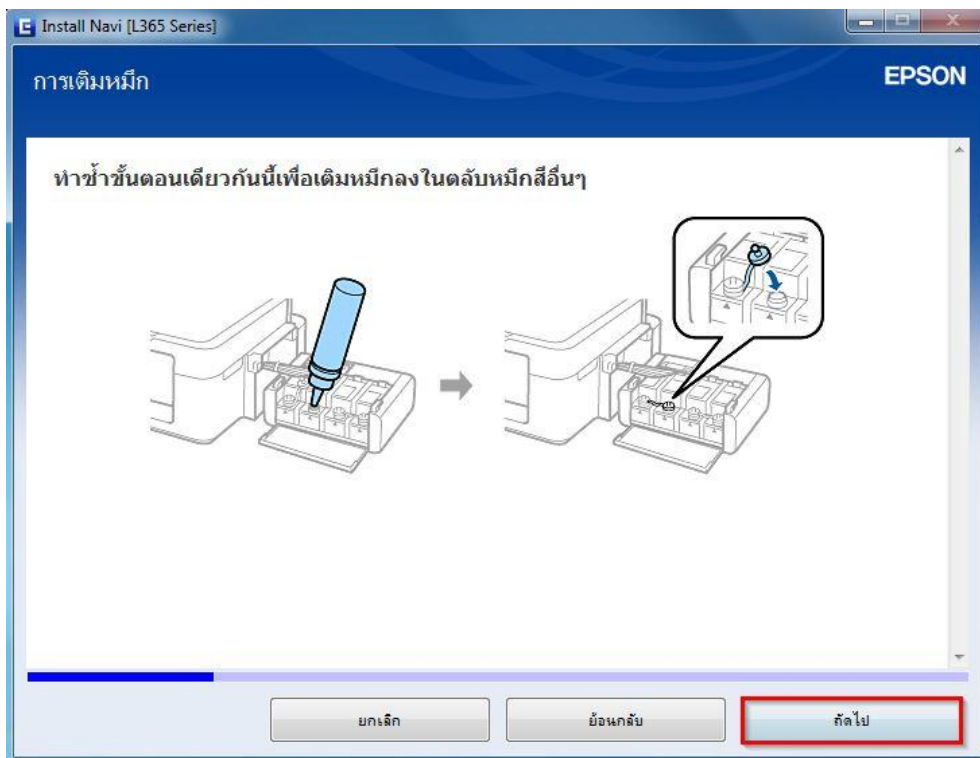
23.อ่านคำแนะนำ และคลิก **ถัดไป**



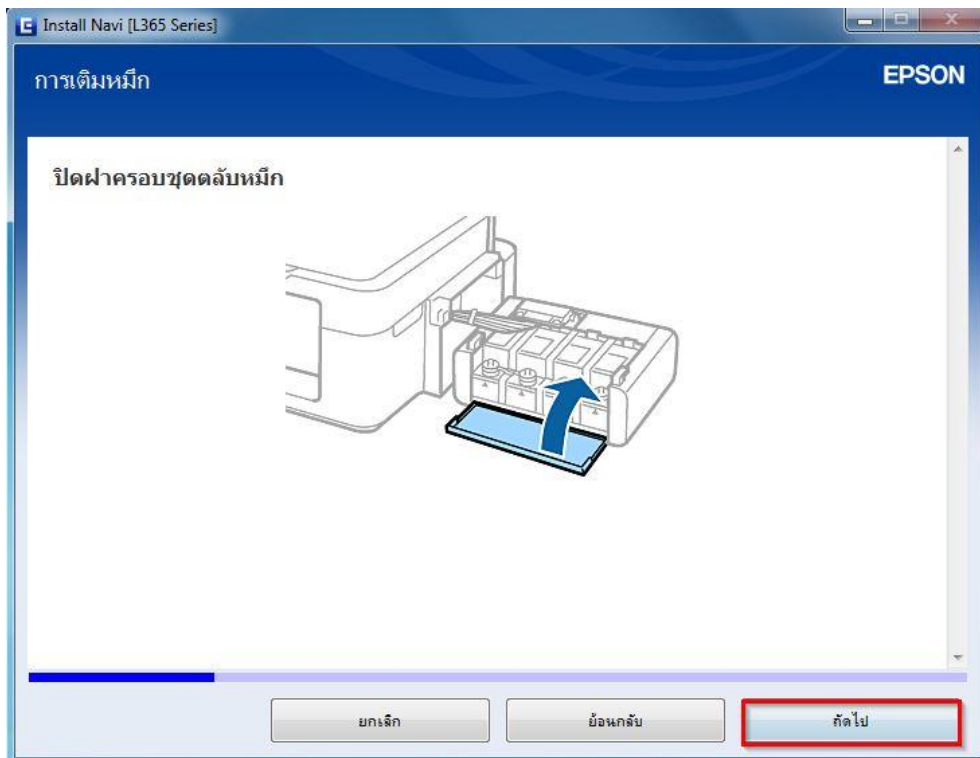
24.อ่านคำแนะนำ และคลิก **ถัดไป**



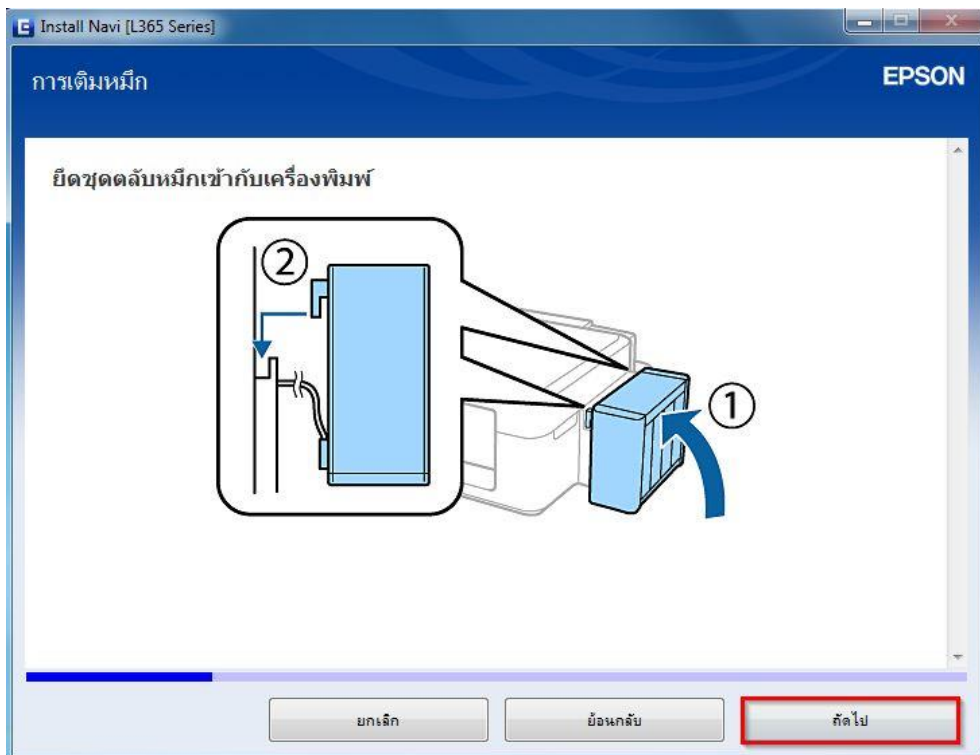
25.อ่านคำแนะนำ และคลิก **ถัดไป**



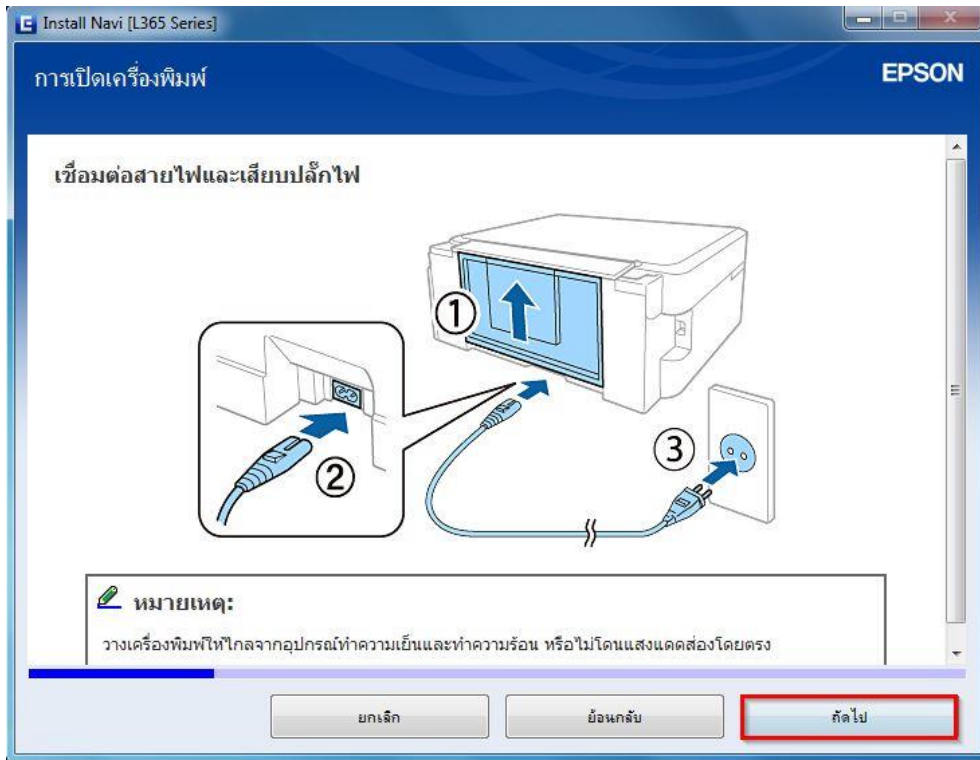
26.อ่านคำแนะนำ และคลิก **ถัดไป**



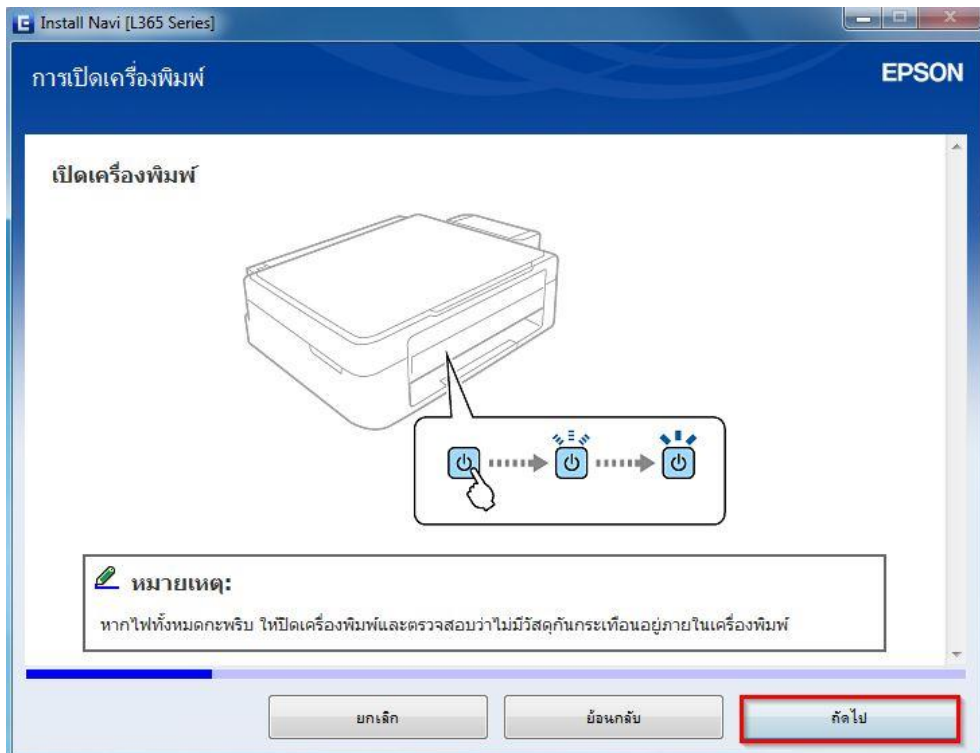
27.อ่านคำแนะนำ และคลิก **ถัดไป**



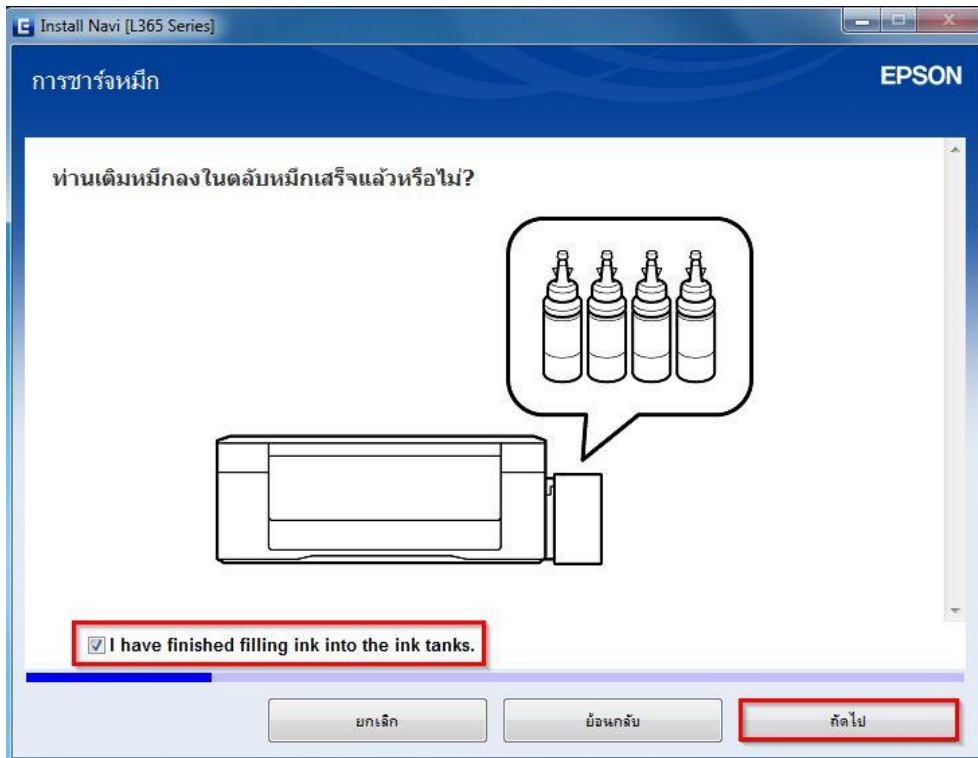
28.อ่านคำแนะนำ และคลิก **ถัดไป**



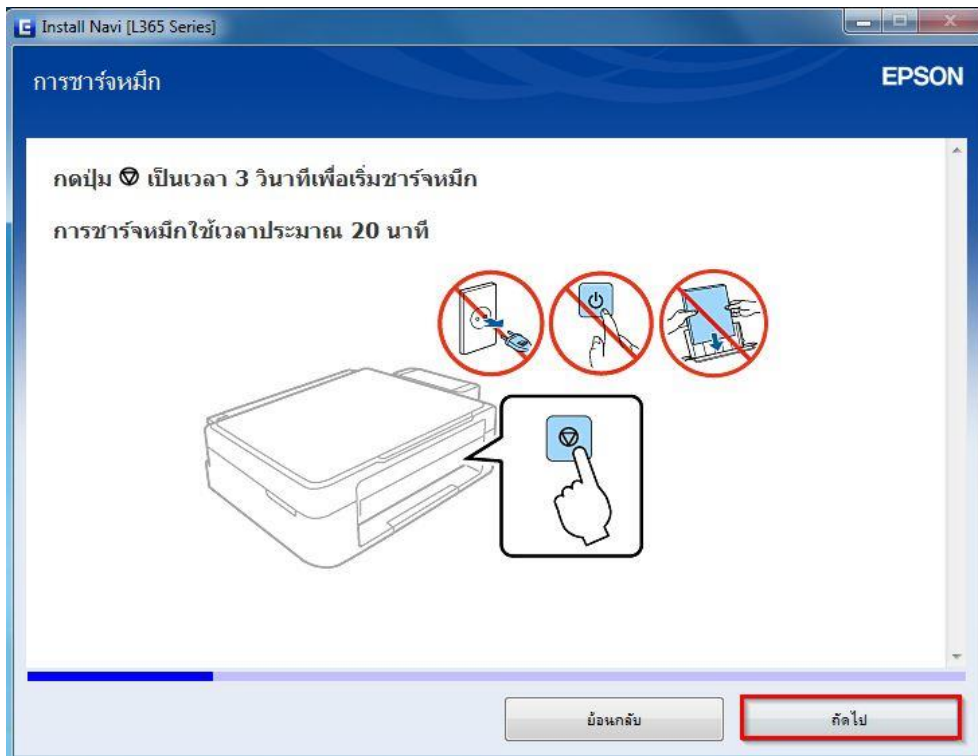
29.อ่านคำแนะนำ และคลิก **ถัดไป**



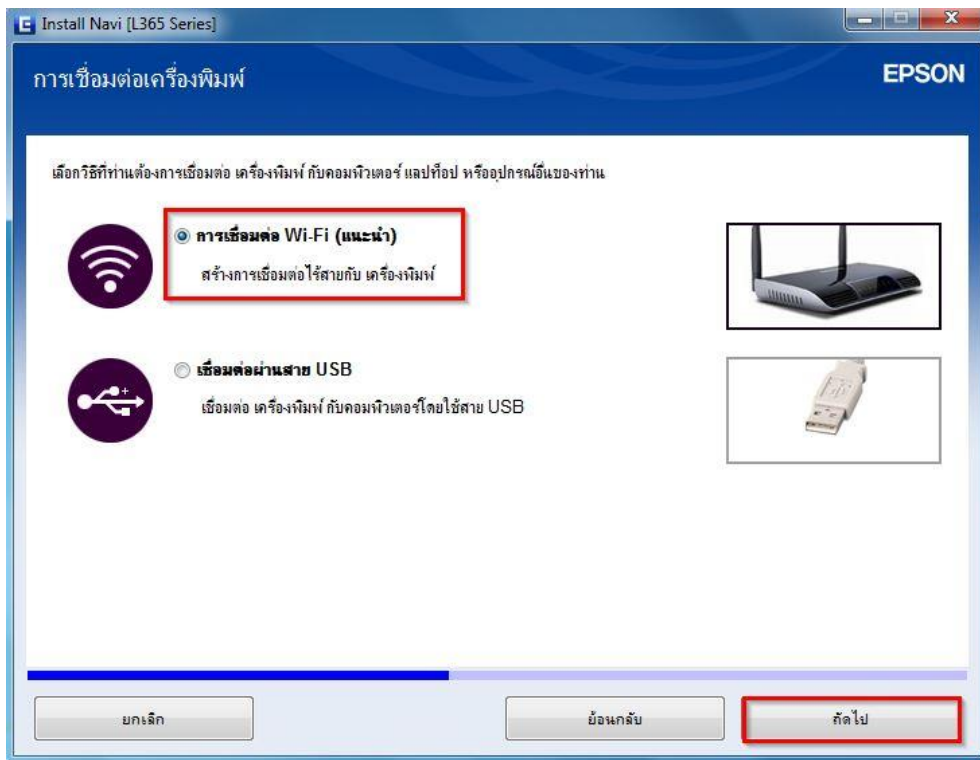
30.คลิก **I have finished filling ink into the ink tanks.** และคลิก **ถัดไป**



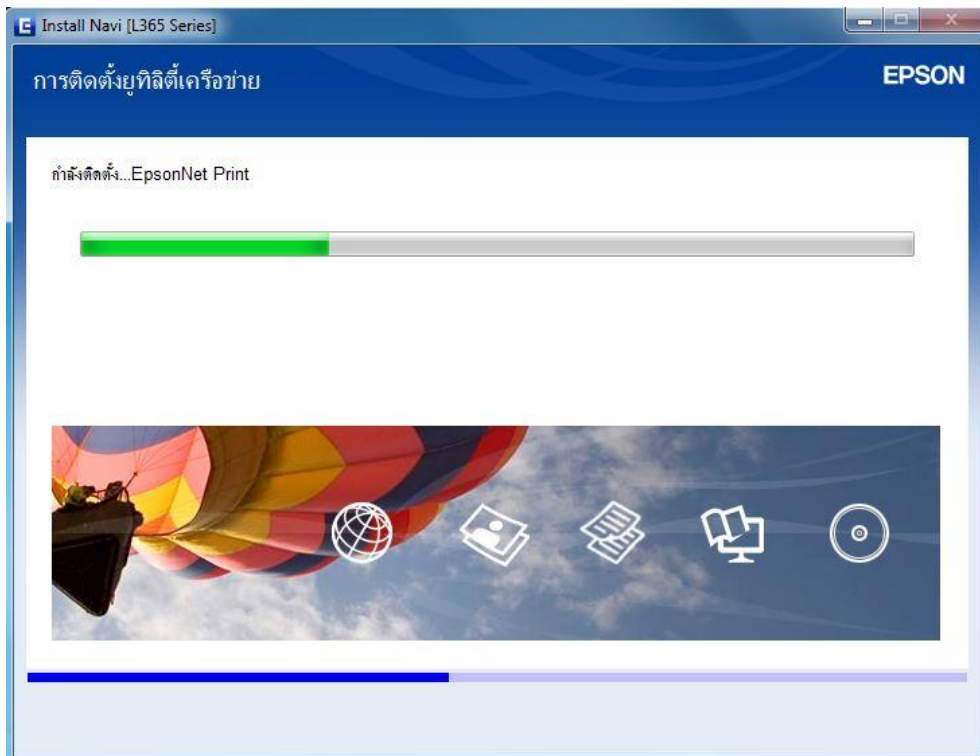
31.อ่านคำแนะนำ และคลิก **ถัดไป**



32.คลิก การเชื่อมต่อ Wi-Fi (แนะนำ) และคลิก ถัดไป



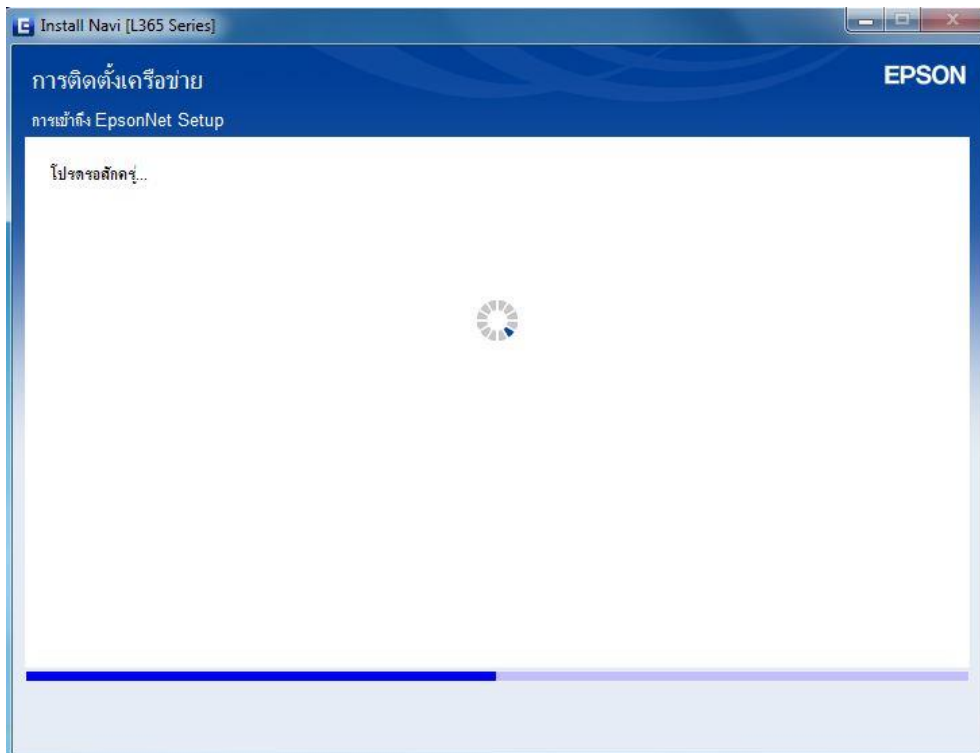
33.จะปรากฏหน้าต่างดังรูป



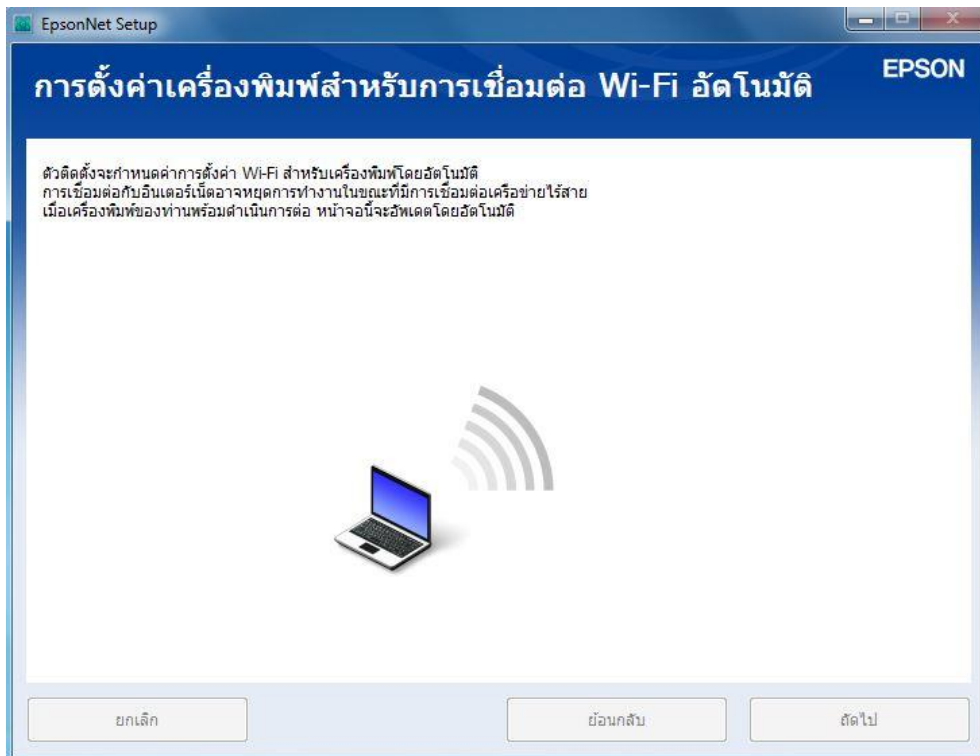
34.คลิก **ถัดไป**



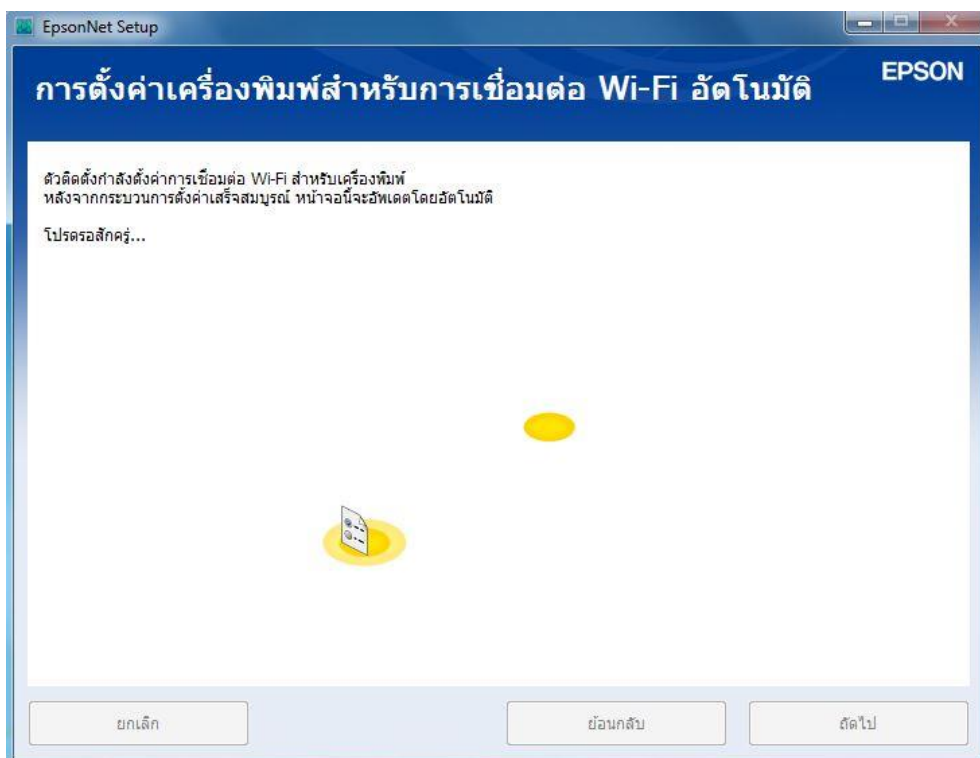
35.จะปรากฏหน้าต่างดังรูป



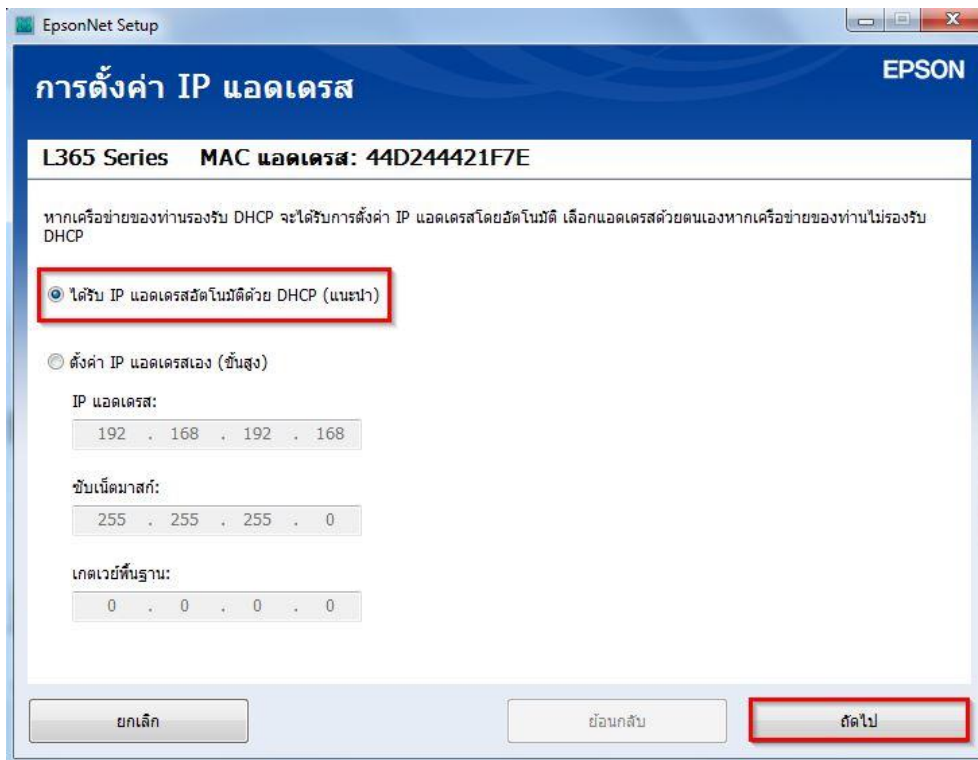
36. จะปรากฏหน้าต่างดังรูป ****ขั้นตอนนี้ให้กดปุ่ม Wi-Fi () ที่หน้าปรีนเตอร์ ค้างไว้ 3 วินาที**



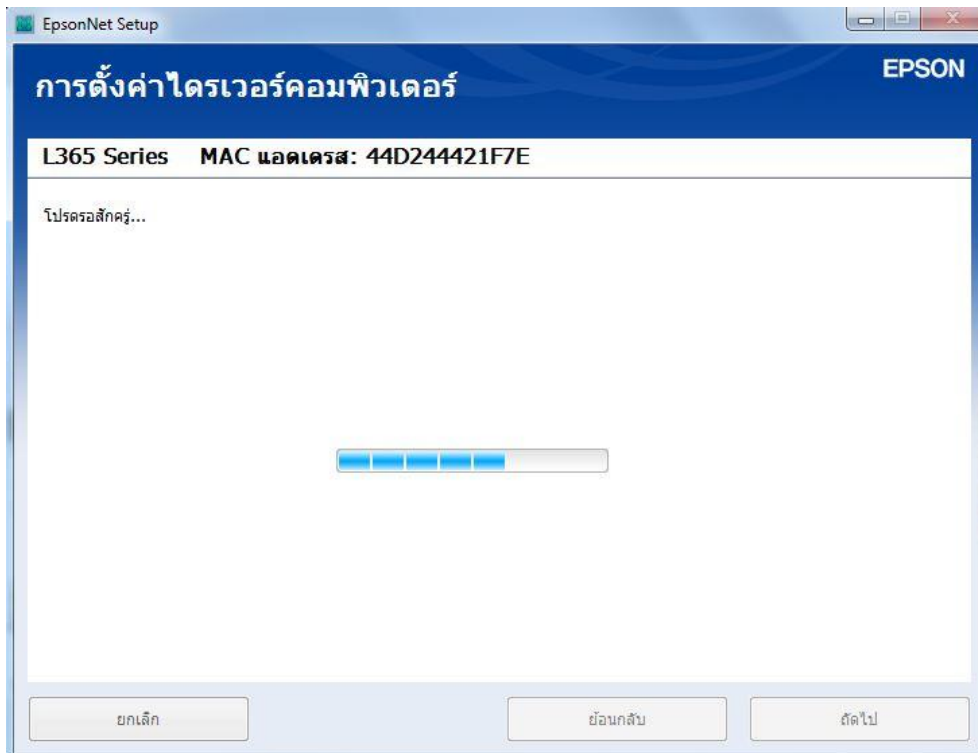
37. จะปรากฏหน้าต่างดังรูป



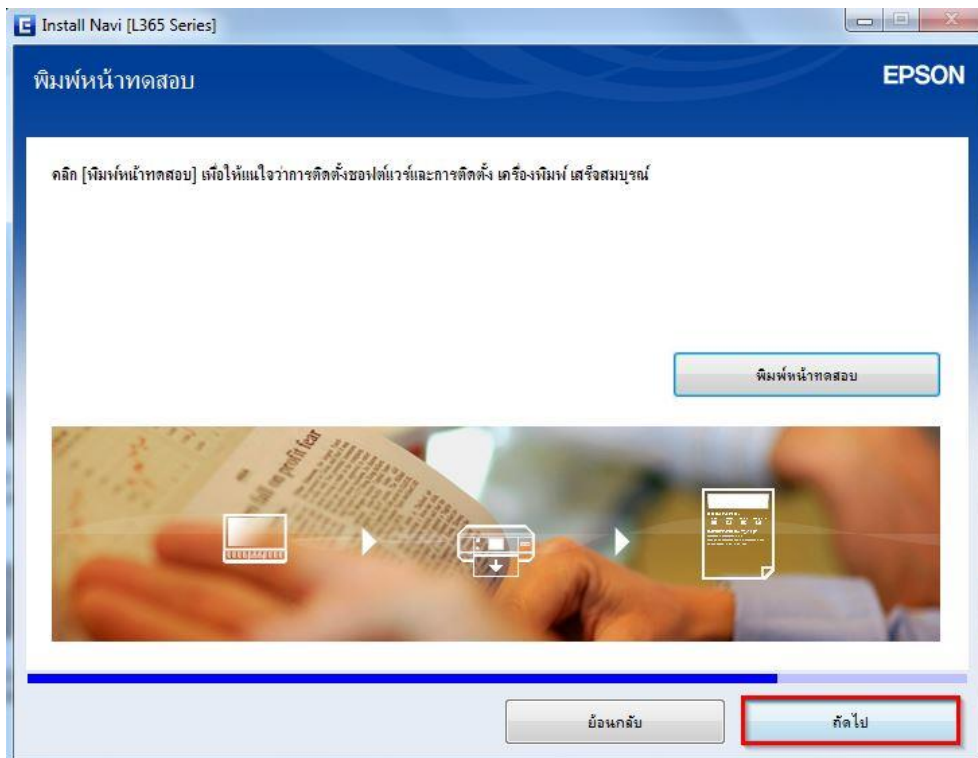
38.คลิกที่ **ได้รับ IP แอดเดรสอัตโนมัติด้วย DHCP (แนะนำ)** และคลิก **ถัดไป**



39.จะปรากฏหน้าต่างดังรูป



40.คลิก **ถัดไป**



41.คลิก **เสร็จสิ้น**

