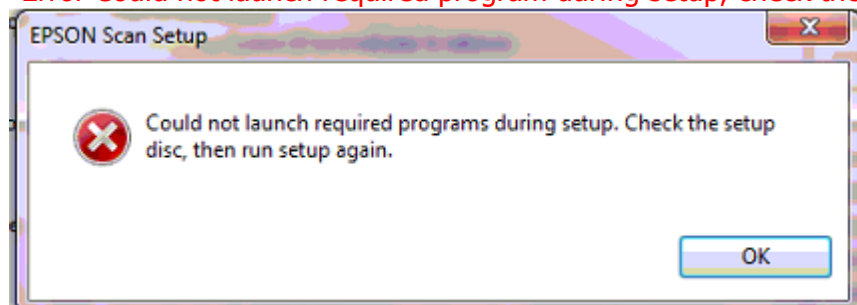


วิธีการแก้ไขติดตั้งไดรเวอร์สแกนไม่ได้ (การเปิด Service Shell Hardware Detection) สำหรับ Windows

รองรับปริ้นเตอร์รุ่น : รุ่นที่ใช้งานผ่านไดรเวอร์ หรือ ซอฟต์แวร์ Epson Scan

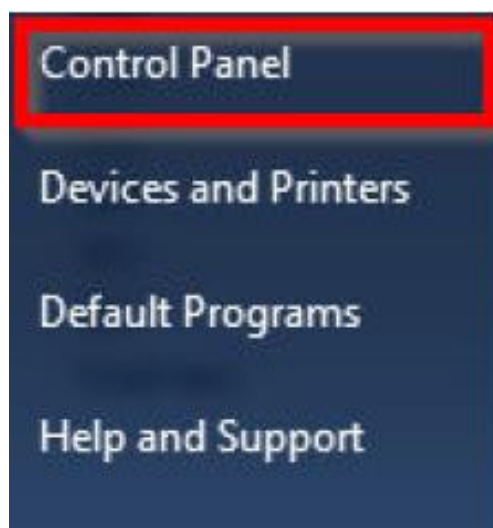
เมื่อ Shell Hardware Detection ถูก Disable หรือ ชั้แเอเรอร์

“Error Could not launch required program during setup, check the setup disc, then run setup again.”



ให้ทำการ เปิด Service Shell Hardware Detection วิธีการมีดังนี้

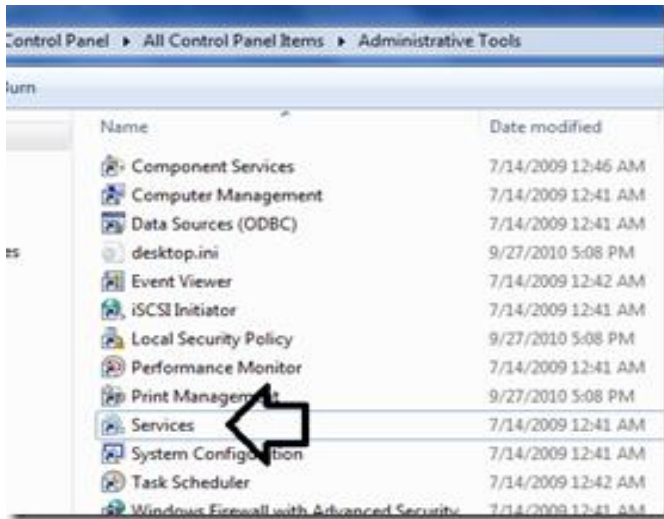
1.ไปที่ **Control Panel**



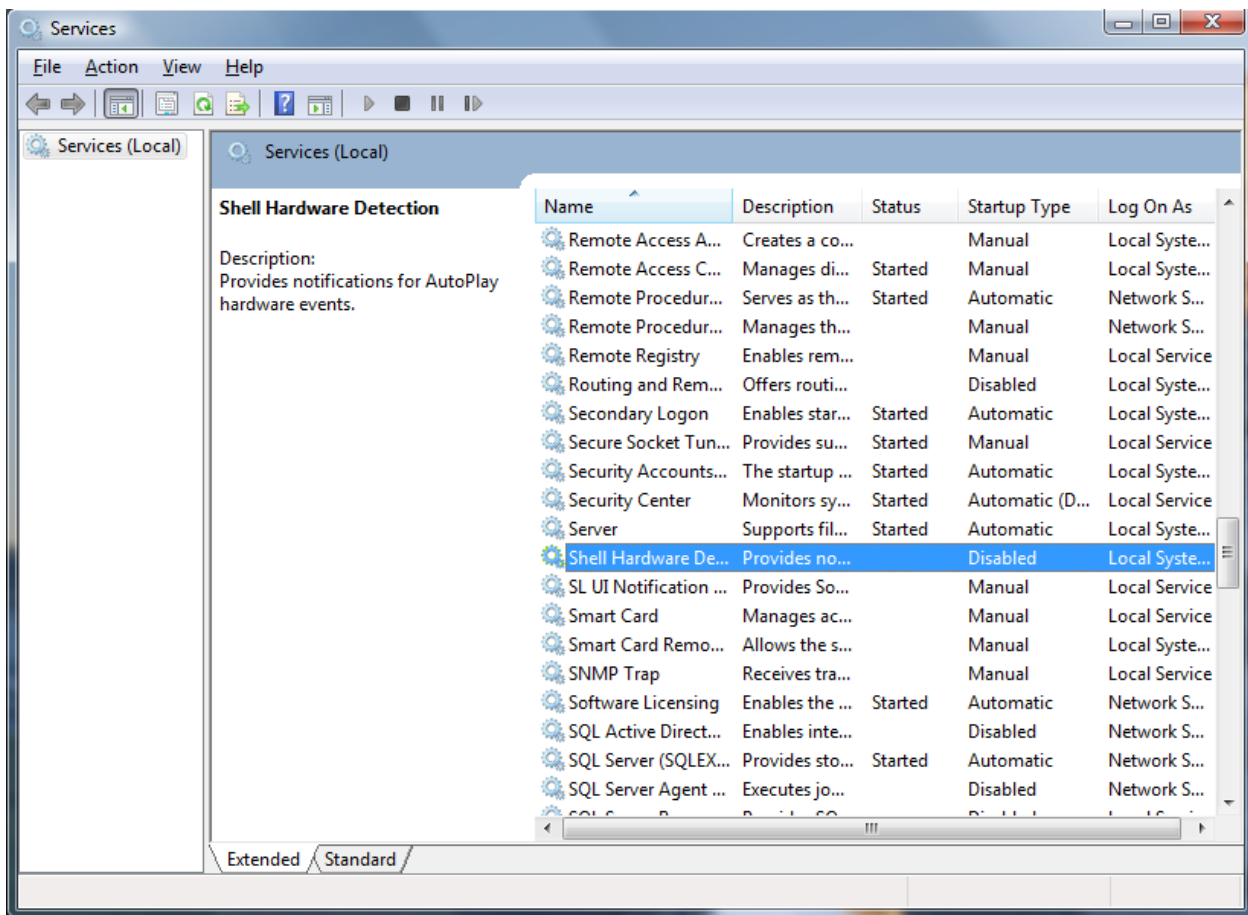
2.ไปที่ **Administrative Tools**



3.ดับเบิลคลิก Services



4.ดับเบิลคลิก Shell Hardware Detection



5.เลือก **Startup type** เป็น **Automatic** จากนั้นกด **Apply** แล้วกด **OK**

