

วิธีการเชื่อมต่อแบบ Lan ต่อเข้า Router รุ่น L655 สำหรับ Windows

การตั้งค่าที่เครื่องพิมพ์

ที่เครื่องพิมพ์ให้ทำการเชื่อมต่อสาย Lan จากราวเตอร์มาต่อที่ช่อง Lan ด้านหลังเครื่องพิมพ์ ดังรูป



วิธีการส่งพิมพ์งานจากเครื่องคอมพิวเตอร์

1. Connect Wireless ที่เครื่องคอมพิวเตอร์ กับ Router หรือ Access Point

คลิกขวาที่ไอคอน  ด้านล่างขวาจอคอมพิวเตอร์ และเลือกชื่อ **Wi-Fi** ของลูกค้ำที่อยู่วงเดียวกันกับราวเตอร์ที่เครื่องพิมพ์เชื่อมต่อ คลิก **Connect**



จะมีหน้าต่างให้ใส่ **Password** Wi-Fi ของลูกค้ำ เมื่อใส่เสร็จแล้ว คลิก **OK**



หรือถ้าหากลูกค้าใช้เป็นเครื่องคอมพิวเตอร์ตั้งโต๊ะ ที่ไม่ได้ใช้สัญญาณ Wi-Fi ก็สามารถเชื่อมต่อเครื่องคอมพิวเตอร์ โดยใช้สาย Lan ต่อเข้ากับเราเตอร์วงเดียวกันกับที่เครื่องพิมพ์เชื่อมต่อ

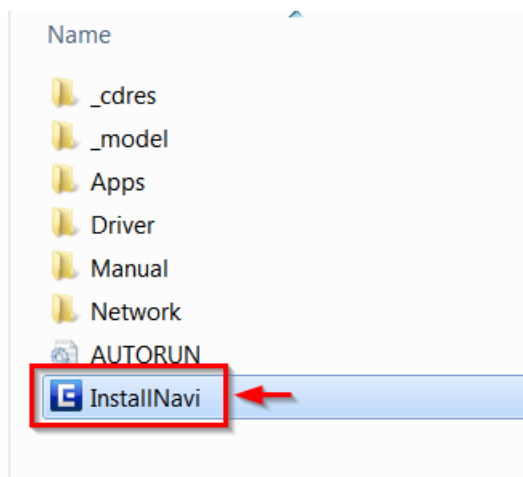
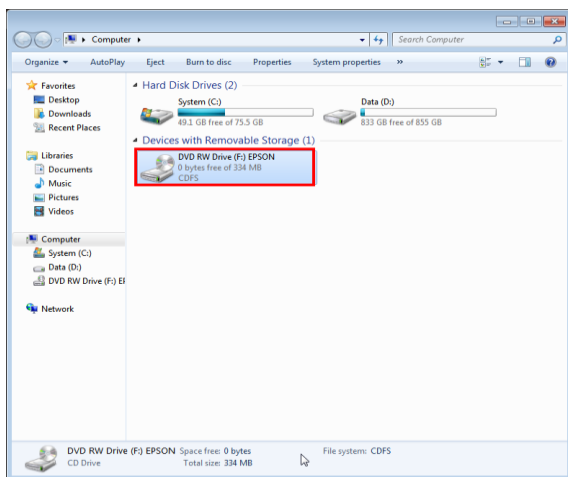
2. วิธีการติดตั้งไดรเวอร์และเช็ต Network

หมายเหตุ: สำหรับการติดตั้งแบบ Network ต้องติดตั้งจากแผ่นซีดีไดรเวอร์เท่านั้น

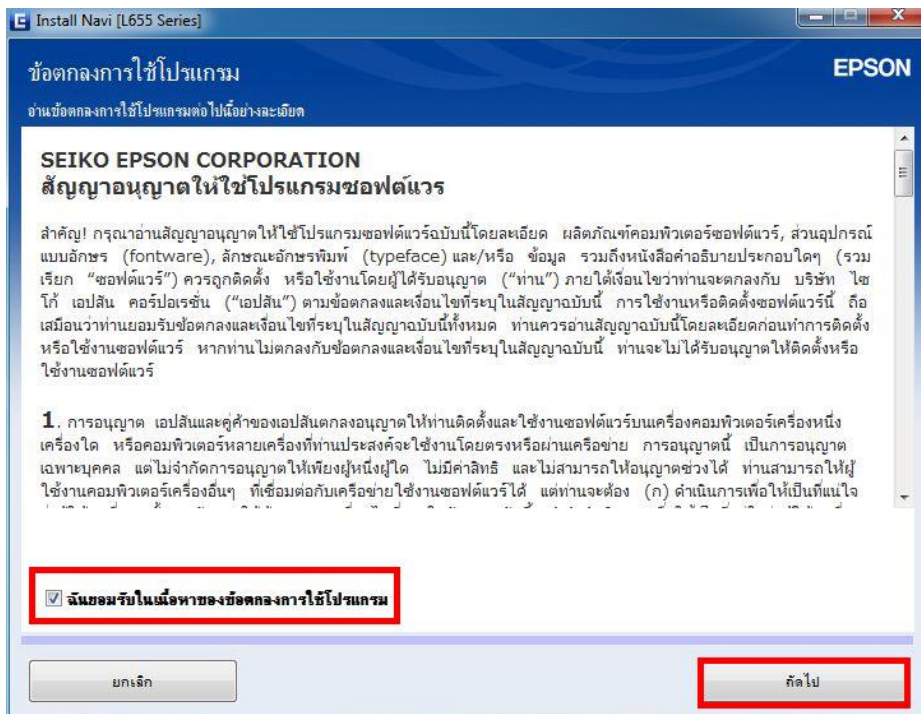
1. ใส่แผ่นไดรเวอร์



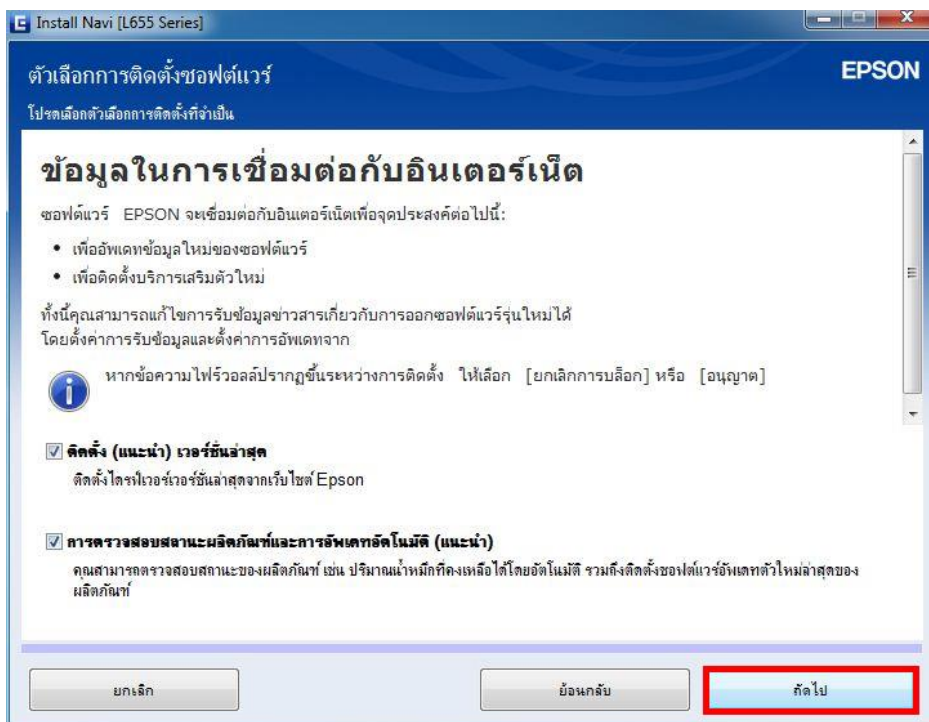
2. ดับเบิลคลิกไดรฟ์ซีดี Epson เพื่อเริ่มการติดตั้ง หรือ คลิกขวาที่ไดรฟ์ซีดี Epson เลือก Open และดับเบิลคลิกเลือก **InstallNavi**



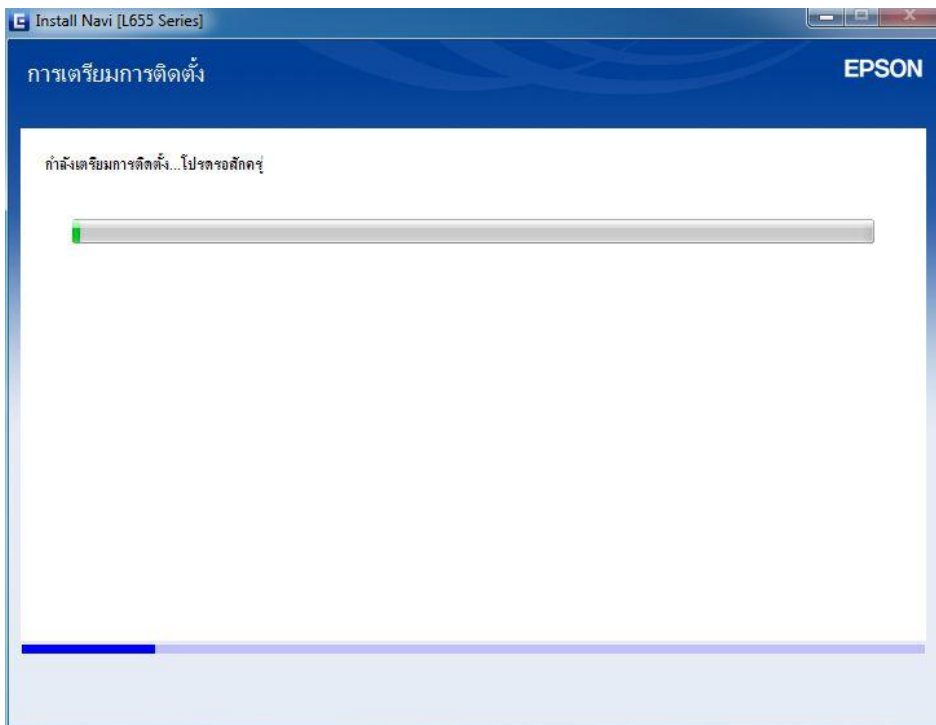
3. คลิกที่ **ฉันยอมรับ** ในเนื้อหาของข้อตกลงการใช้โปรแกรม คลิก **ถัดไป**



4. คลิก **ถัดไป**

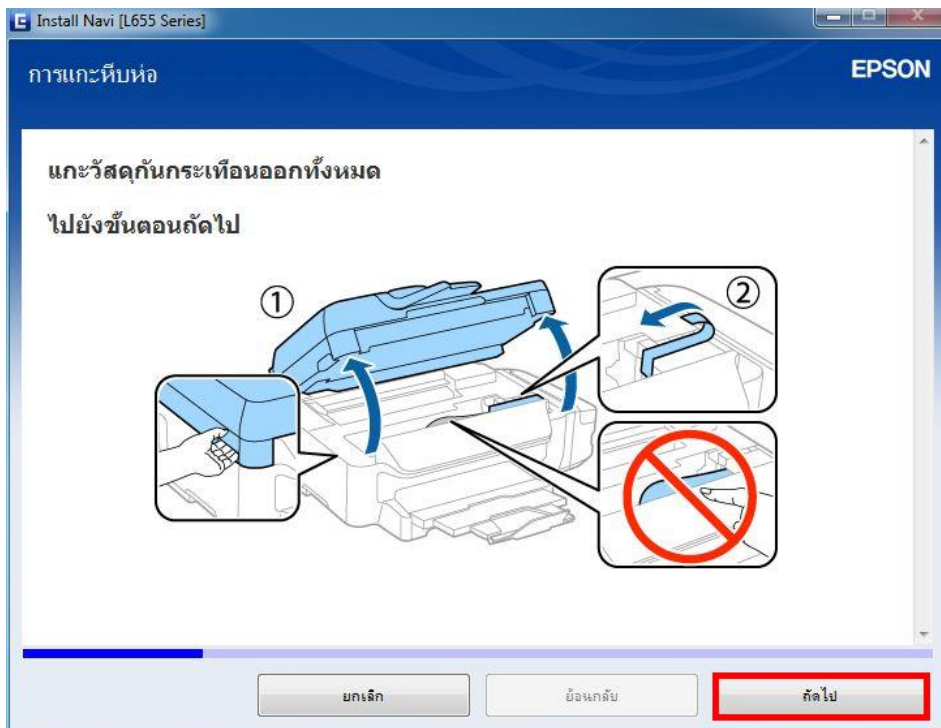


5. เครื่องจะทำการ ติดตั้งไดรเวอร์

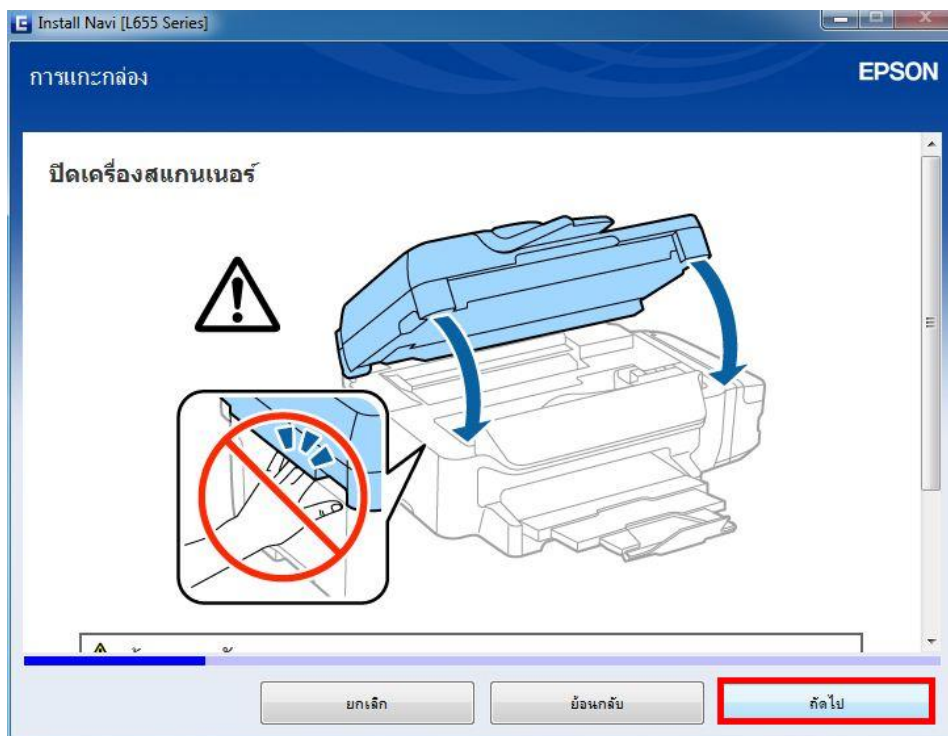


หมายเหตุ: กรณีที่ทำการติดตั้งหมึกเสร็จสมบูรณ์แล้วสามารถข้ามไปดูที่ข้อ 25 เพื่อดูวิธีการติดตั้งไดรเวอร์

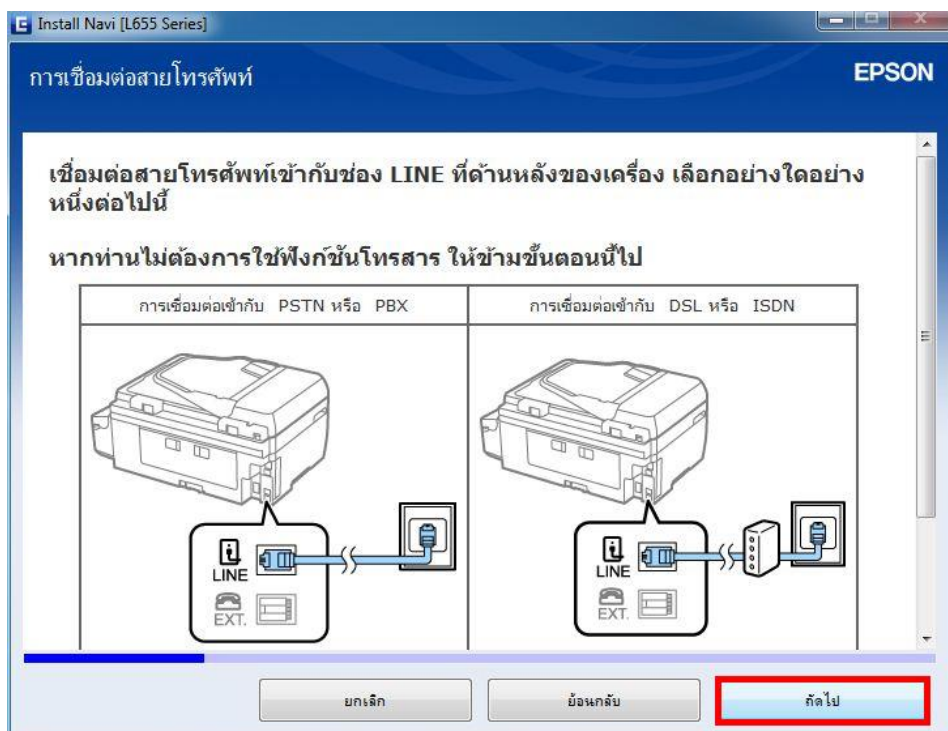
6. จะปรากฏหน้าต่างแนะนำให้แกะวัสดุกันกระแทก คลิก **ถัดไป**



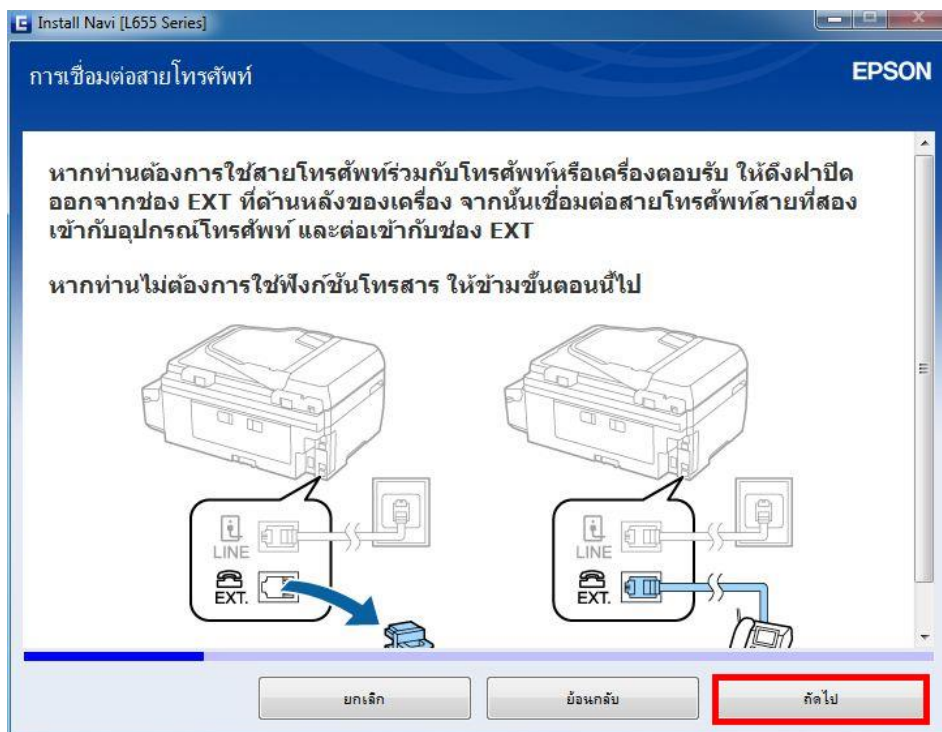
7. จะปรากฏหน้าต่างให้ปิดฝาสนแกนเนอร์ คลิก **ถัดไป**



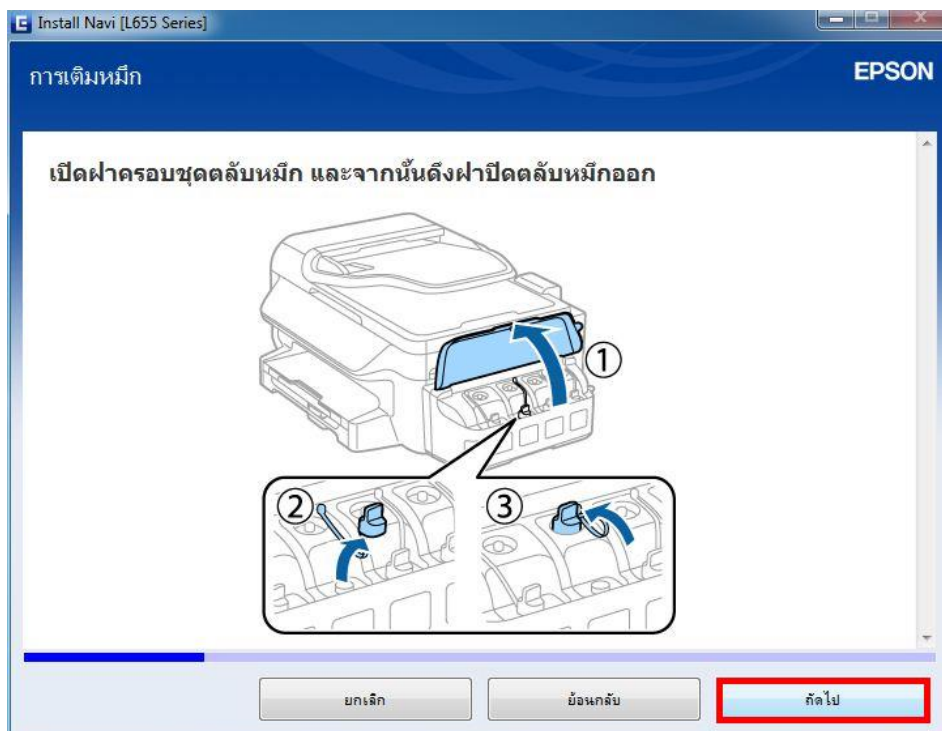
8. จะปรากฏหน้าต่างแนะนำวิธีการเชื่อมต่อสายสัญญาณแฟกซ์ คลิก **ถัดไป**



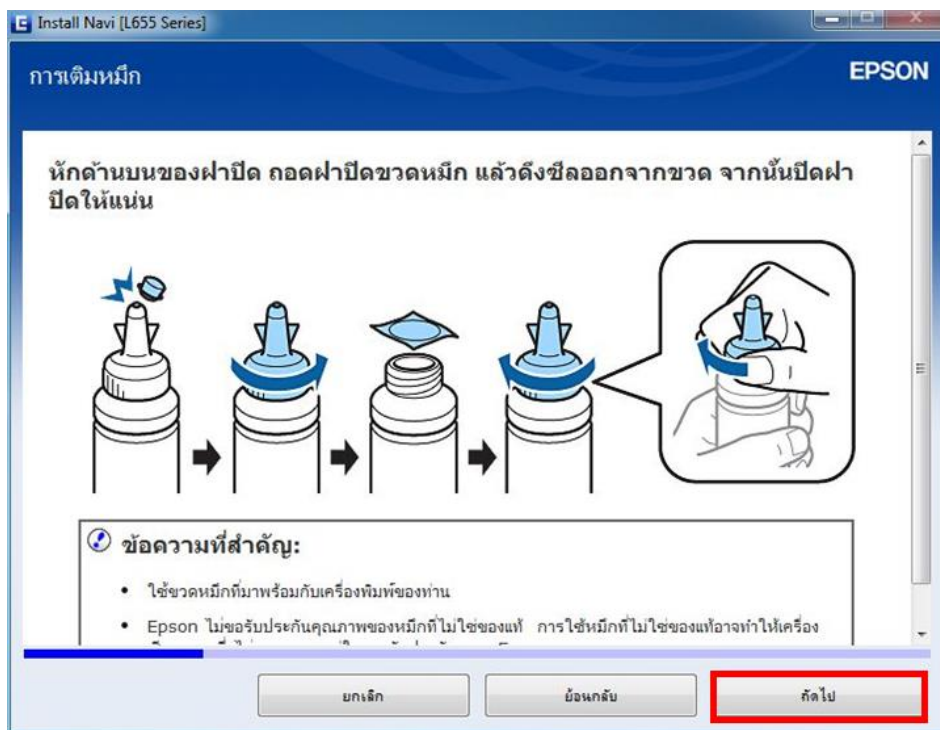
9. จะปรากฏหน้าต่างแนะนำวิธีการเชื่อมต่อเครื่องโทรศัพท์ คลิก **ถัดไป**



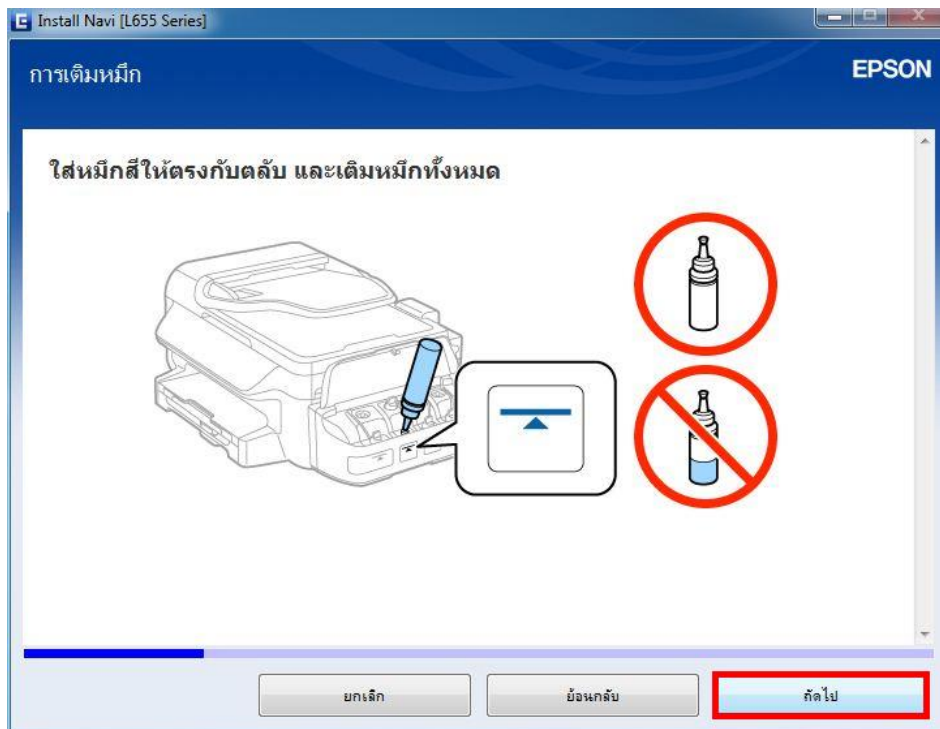
10. จะปรากฏหน้าต่างแนะนำวิธีการเติมหมึก คลิก **ถัดไป**



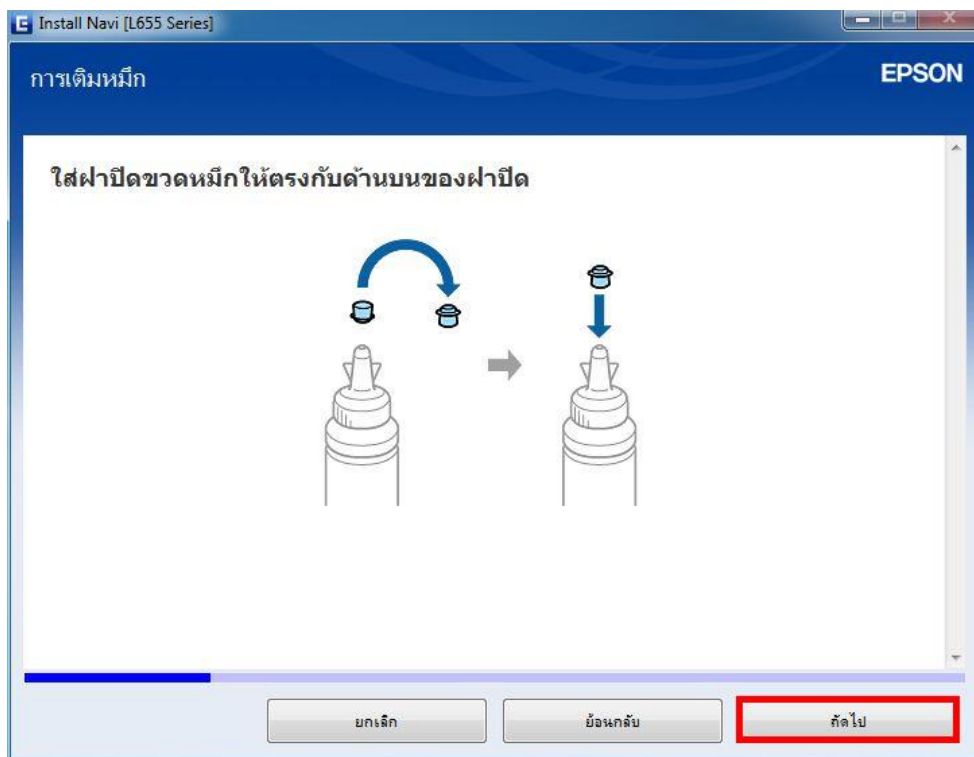
11. จะปรากฏหน้าต่างแนะนำวิธีการเปิดขวดหมึก คลิก **ถัดไป**



12. จะปรากฏหน้าต่างแนะนำวิธีการเติมหมึกใส่ในเครื่องพิมพ์ คลิก **ถัดไป**



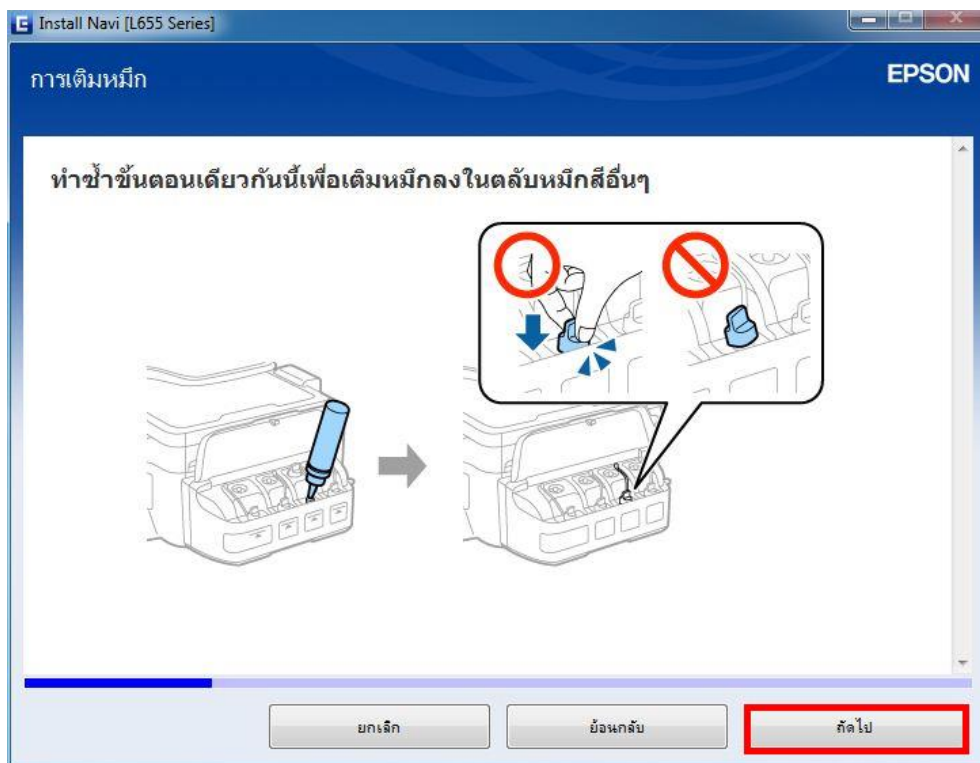
13. จะปรากฏหน้าต่างปิดฝาหมึกในกรณีที่หมึกเหลือ คลิก **ถัดไป**



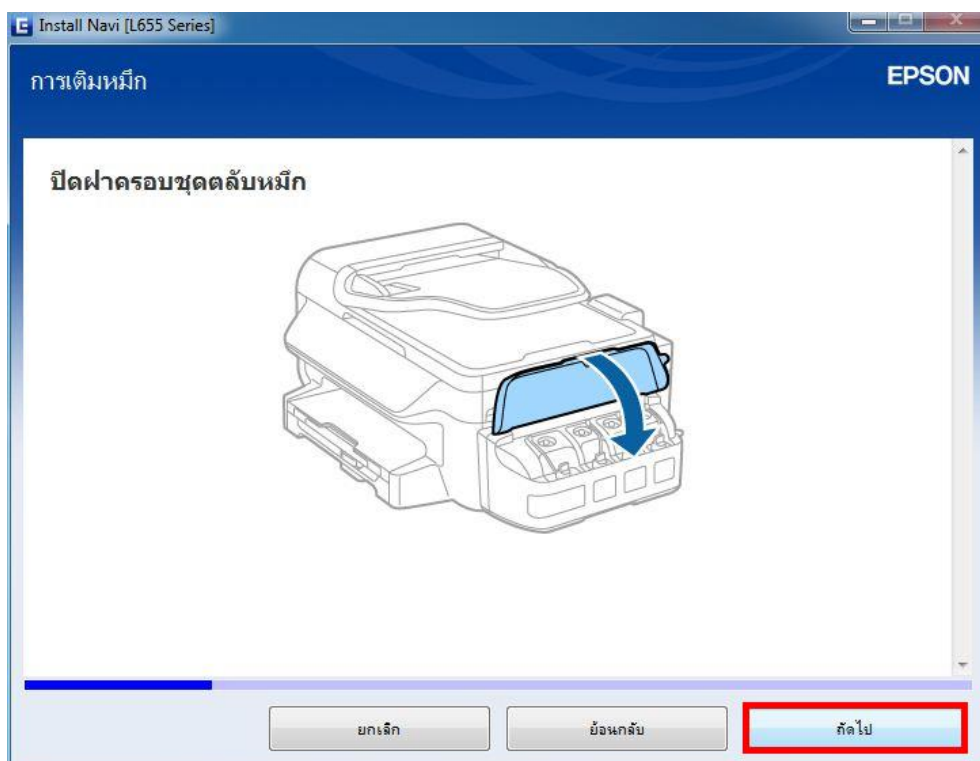
14. จะปรากฏหน้าต่างแนะนำให้ปิดจุกหมึกที่เครื่องพิมพ์กรณีเติมหมึกเสร็จแล้ว คลิก **ถัดไป**



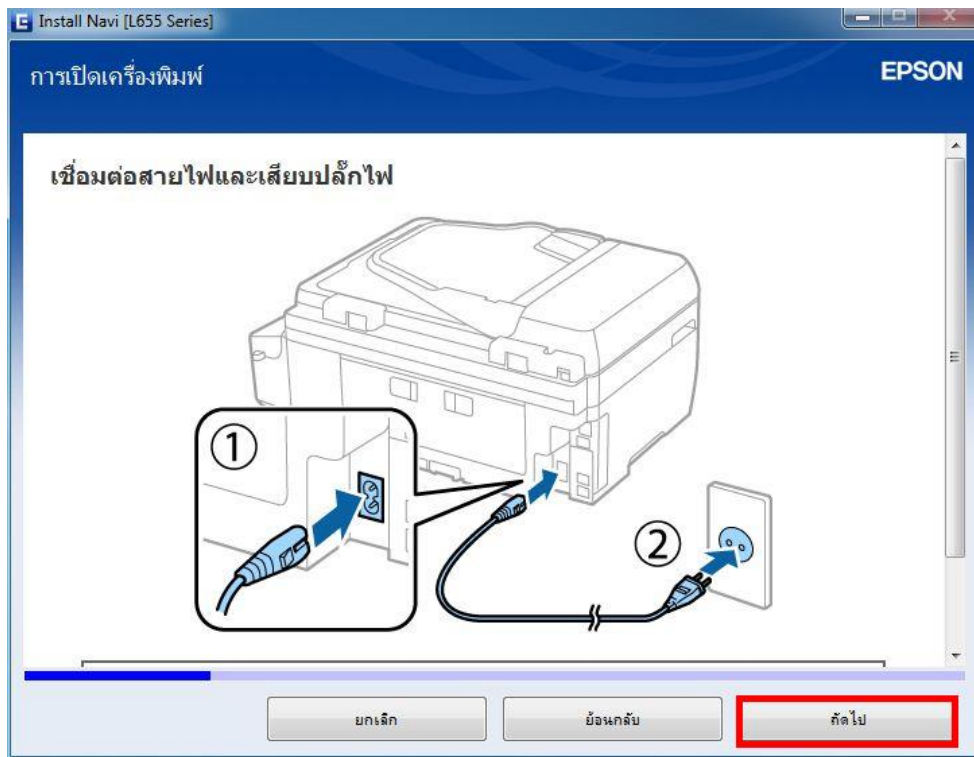
15. จะปรากฏหน้าต่างแนะนำให้เติมหมึกสีอื่นด้วยวิธีที่กล่าวมาข้างต้น คลิก **ถัดไป**



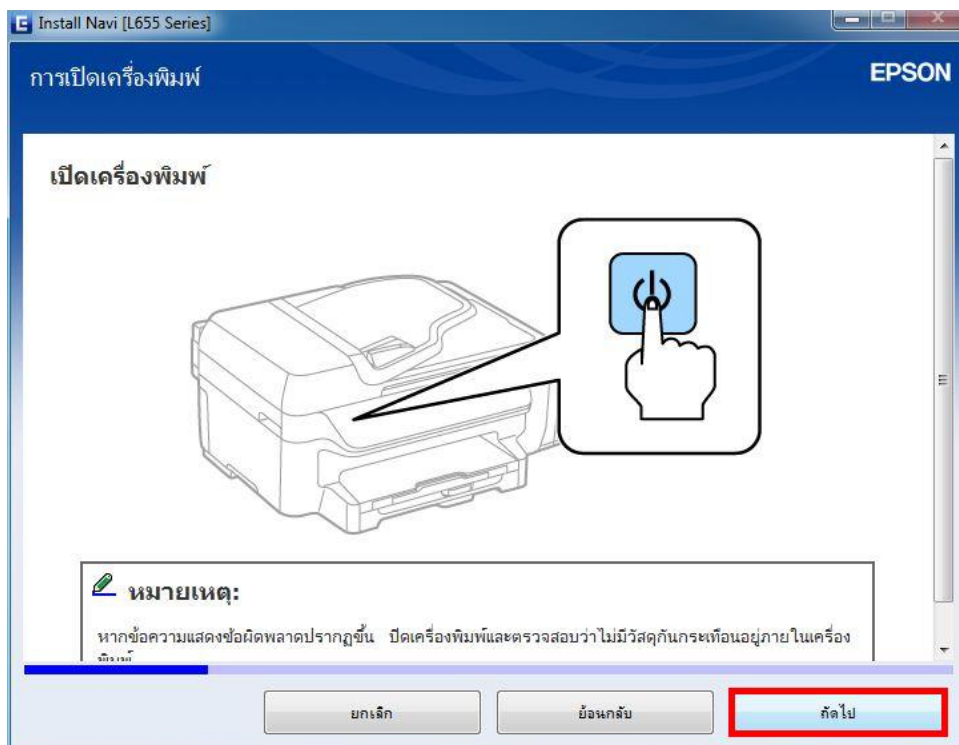
16. จะปรากฏหน้าต่างแนะนำให้ปิดฝาครอบชุดตลับหมึกเมื่อเติมหมึกเสร็จครบทุกสี คลิก **ถัดไป**



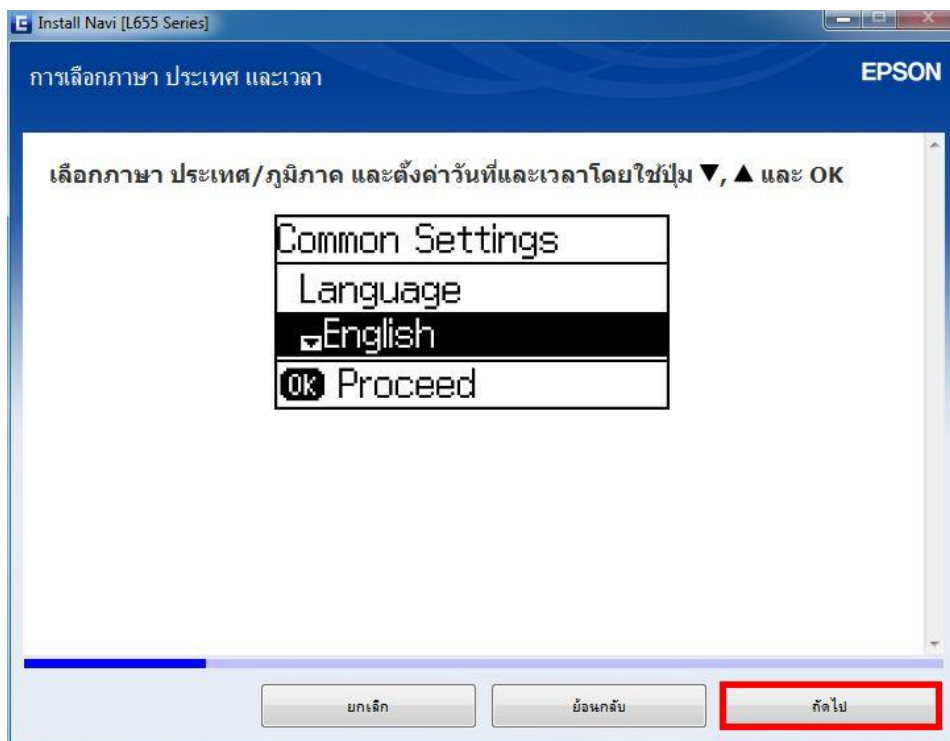
17. จะปรากฏหน้าต่างแนะนำวิธีการเชื่อมต่อสายไฟ และเสียบปลั๊กไฟ คลิก **ถัดไป**



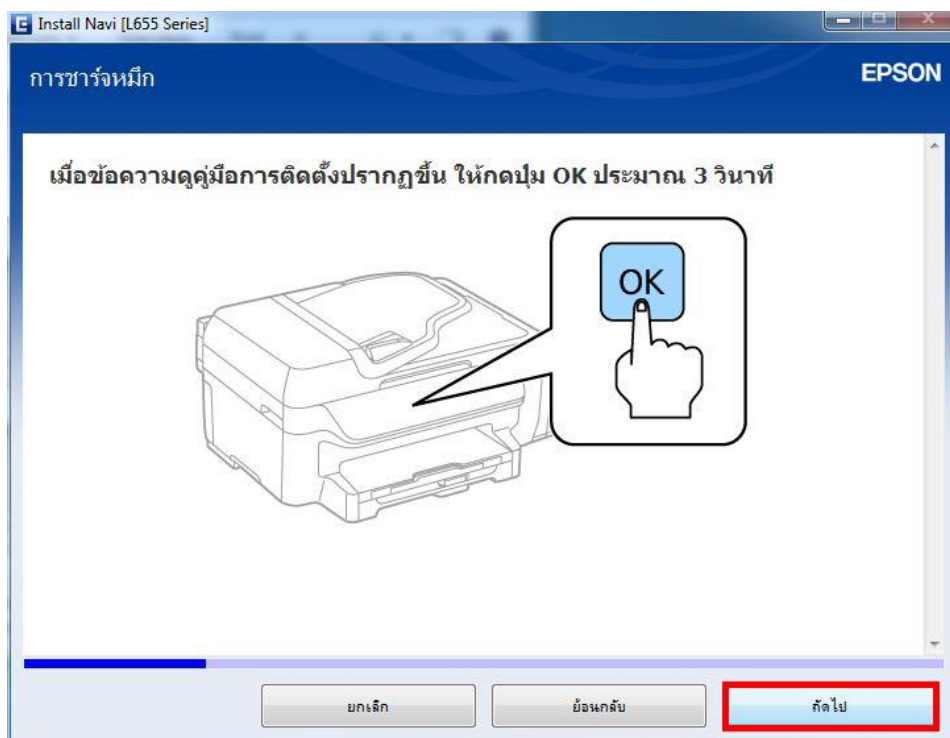
18. จะปรากฏหน้าต่างให้เปิดเครื่องพิมพ์ คลิก **ถัดไป**



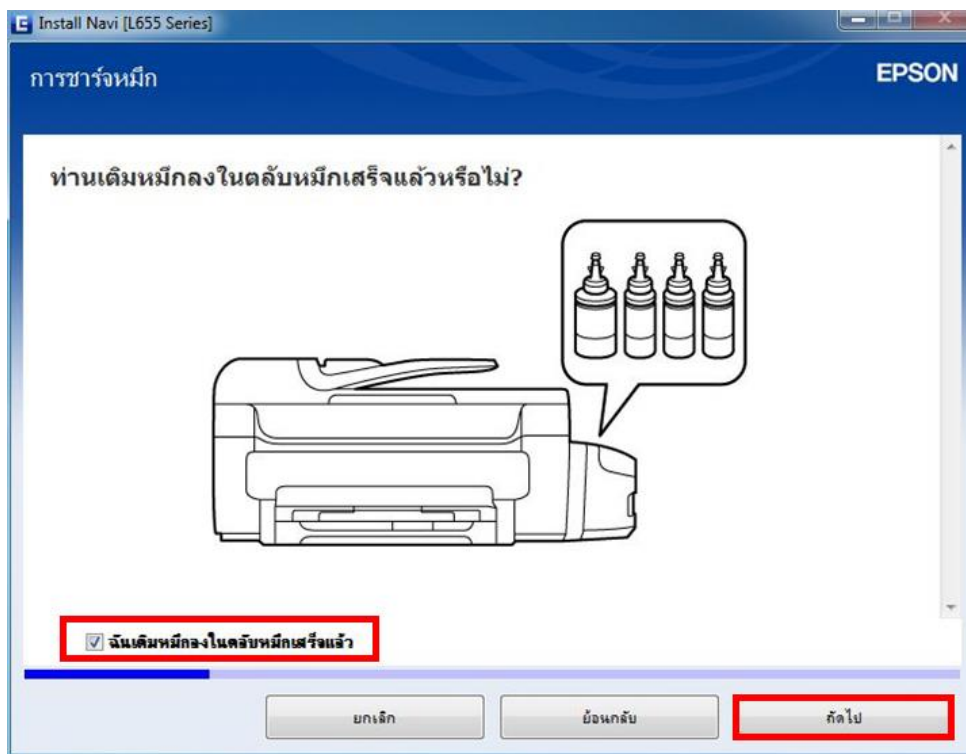
19. จะปรากฏหน้าต่างให้เลือกภาษา/ประเทศ และตั้งค่าวันที่และเวลา คลิก **ถัดไป**



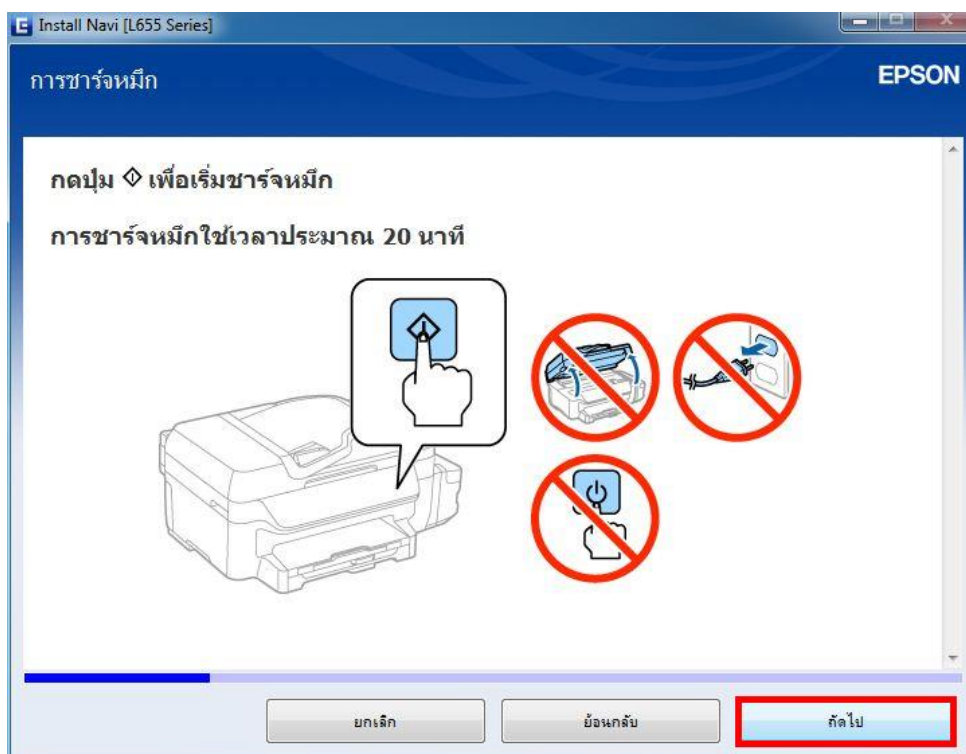
20. จะปรากฏหน้าต่างให้กดชาร์จหมึกครั้งแรก คลิก **ถัดไป**



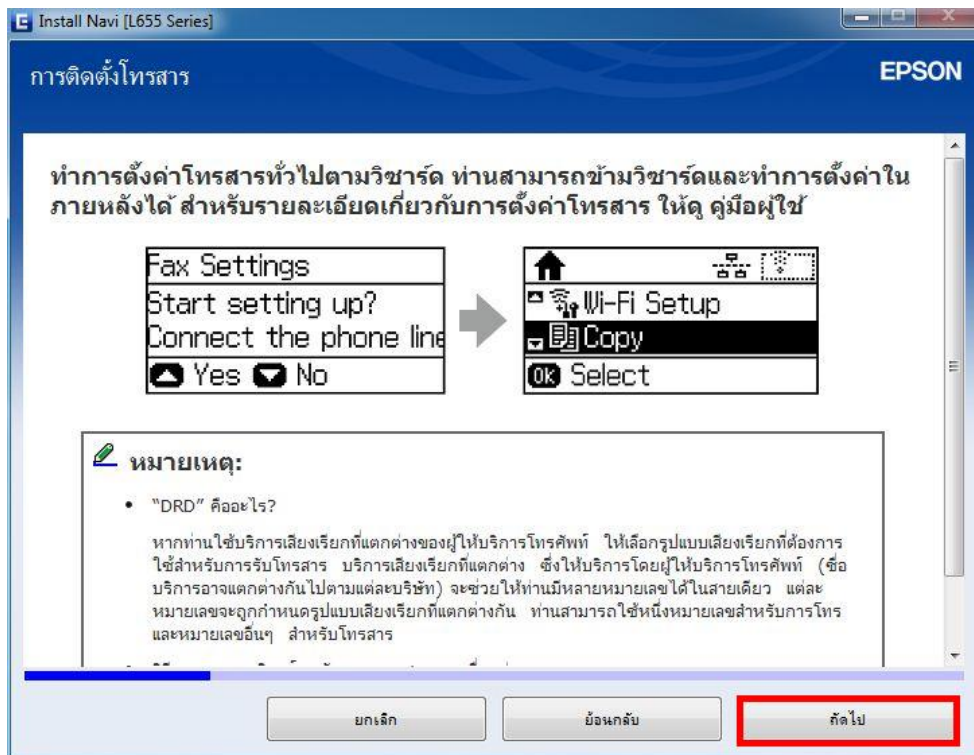
21. จะปรากฏหน้าต่างยืนยันการเติมหมึกเสร็จสมบูรณ์ คลิกที่ **ฉันเติมหมึกลงในตลับหมึกเสร็จแล้ว** คลิก **ถัดไป**



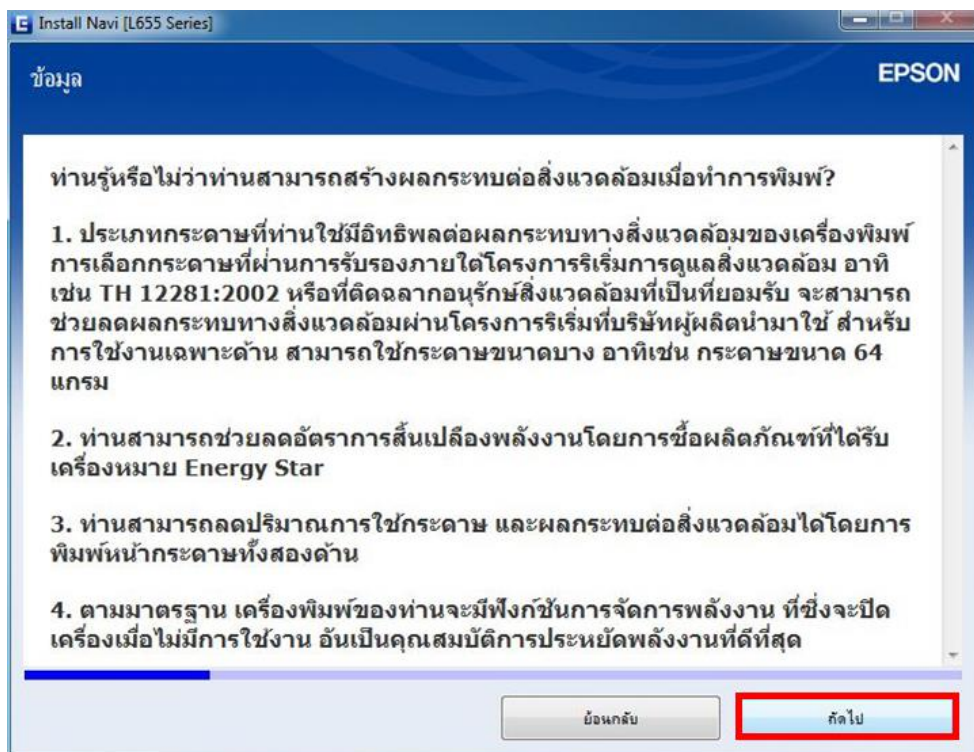
22. จะปรากฏหน้าต่างให้เริ่มชาร์จหมึกครั้งแรก คลิก **ถัดไป**



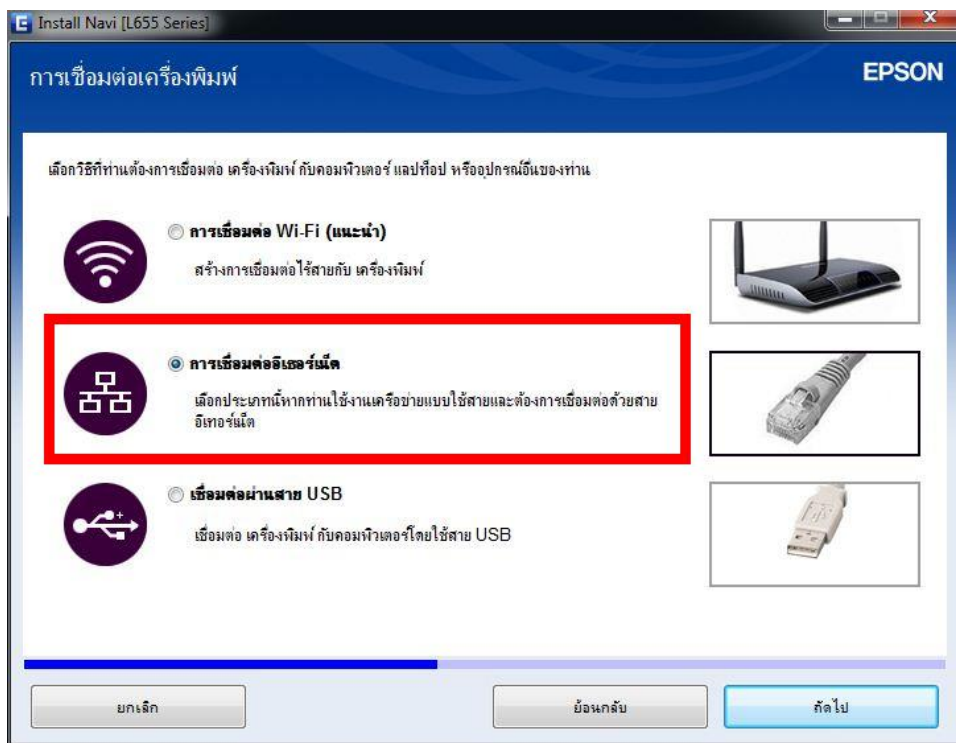
23. จะปรากฏหน้าต่างการตั้งค่าแฟกซ์ คลิก **ถัดไป**



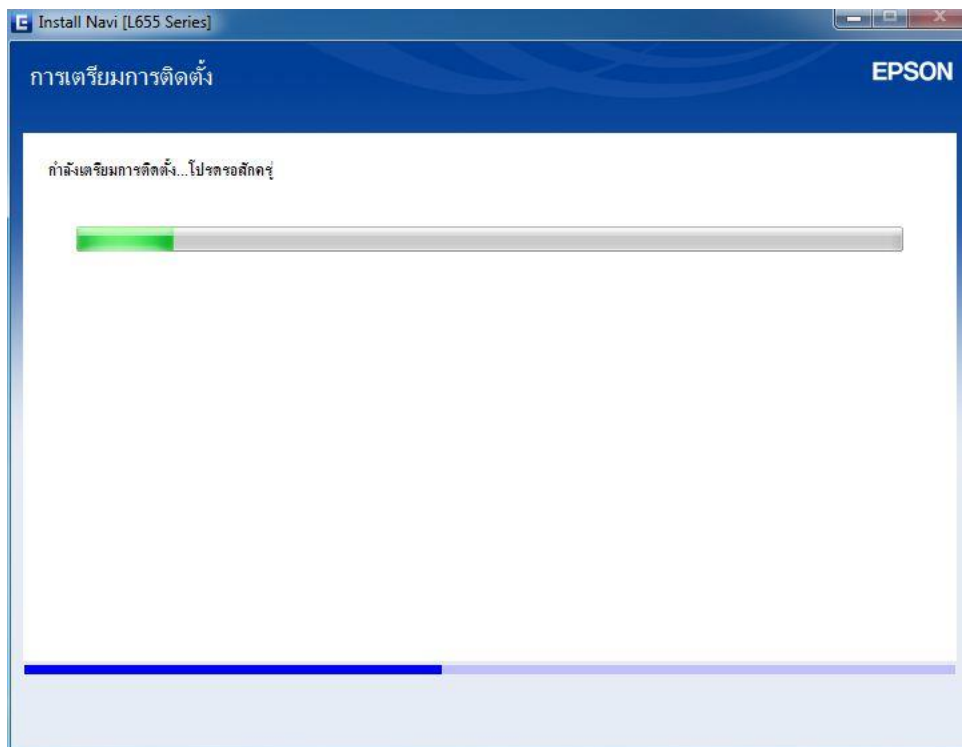
24. จะปรากฏหน้าต่างแจ้งข้อมูล คลิก **ถัดไป**



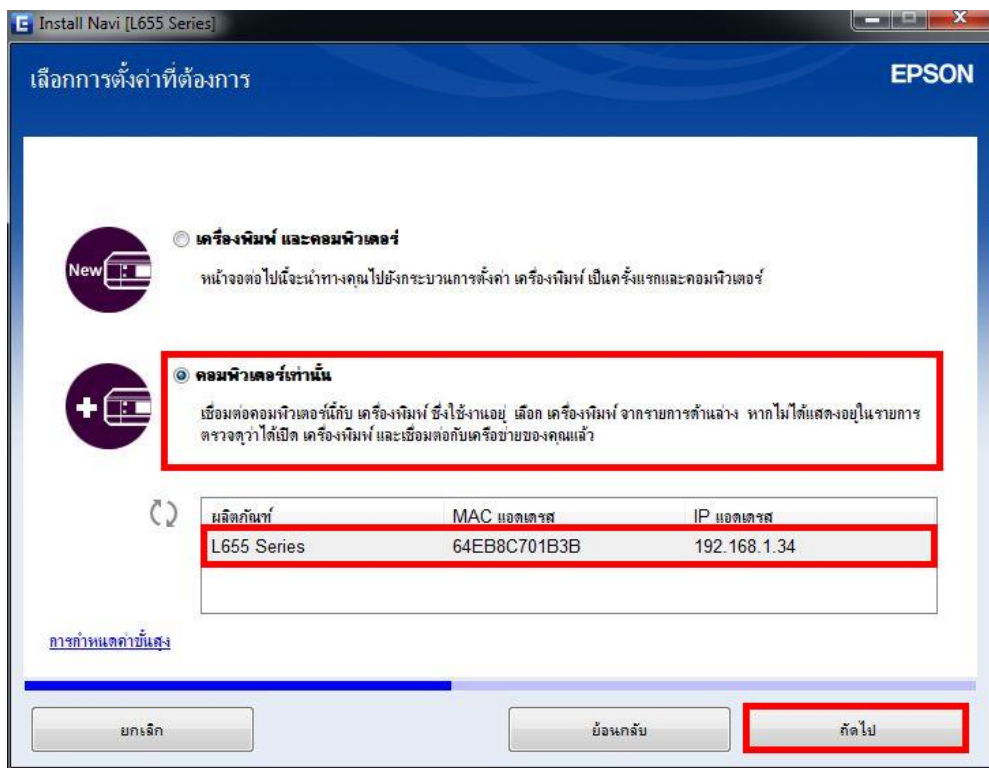
25. จะปรากฏหน้าต่างให้เลือกประเภทการเชื่อมต่อ เลือก **การเชื่อมต่ออินเทอร์เน็ต** คลิก **ถัดไป**



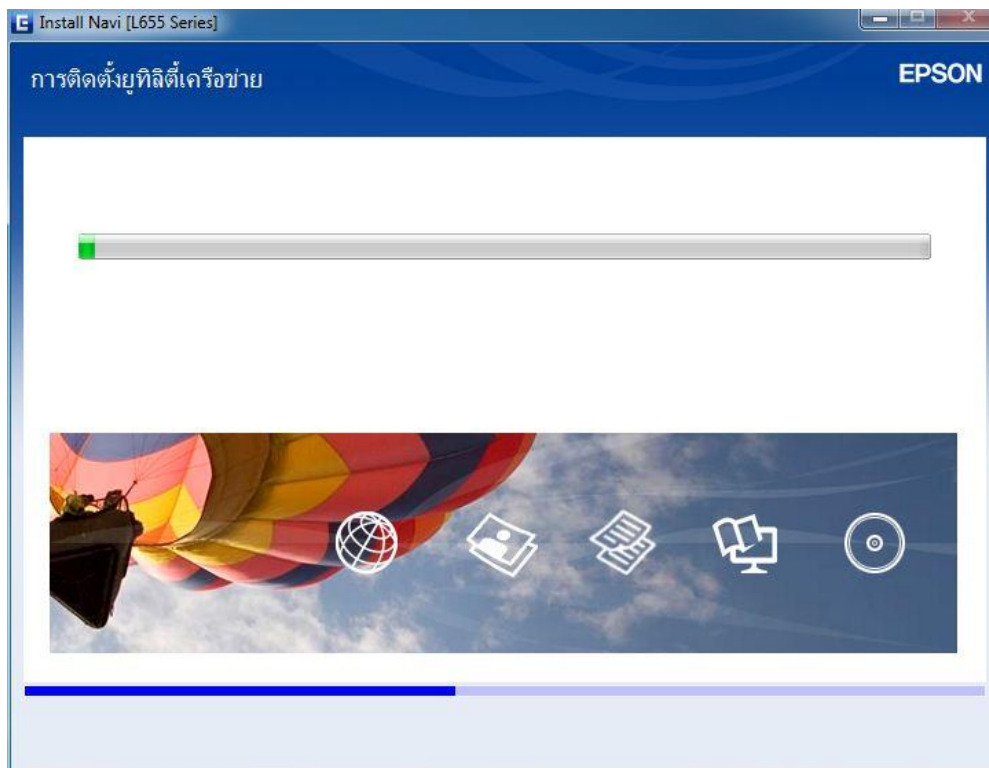
26. จะปรากฏหน้าต่างแจ้งเตือนเครื่องกำลังเตรียมการติดตั้งไดรเวอร์



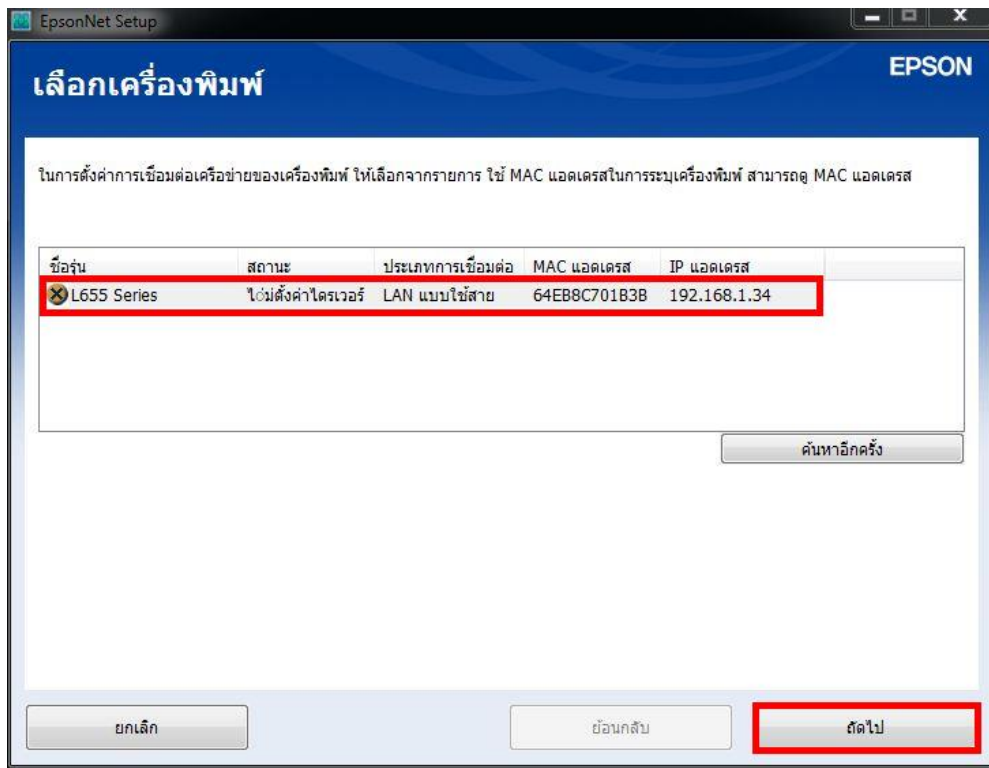
27. จะปรากฏหน้าต่างเลือกการตั้งค่า เลือก คอมพิวเตอร์เท่านั้น เลือกชื่อเครื่องพิมพ์ที่ปรากฏ คลิก **ถัดไป**



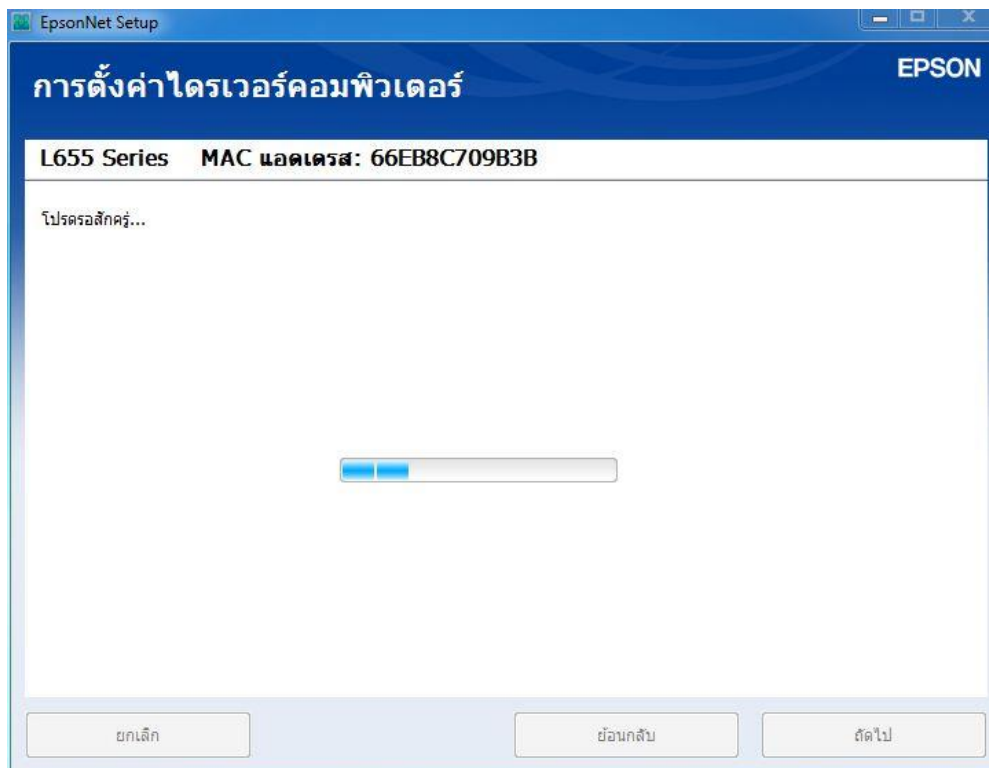
28. จะปรากฏหน้าต่างกำลังติดตั้งโปรแกรม



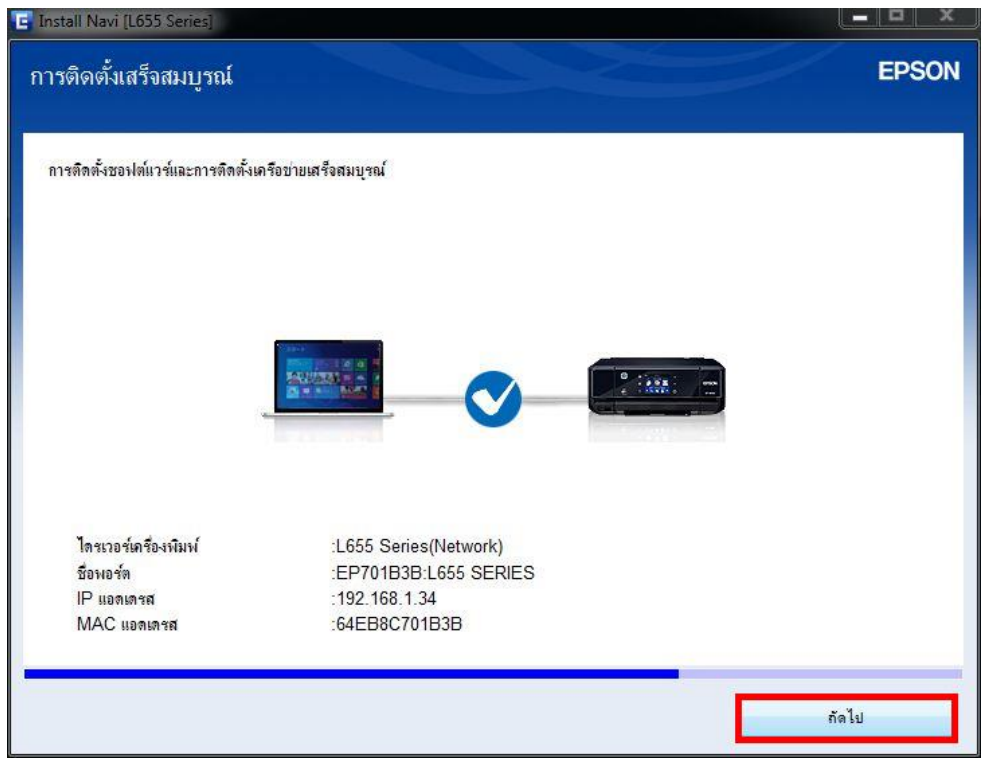
29. คลิกที่รุ่นเครื่องพิมพ์ คลิก **ถัดไป**



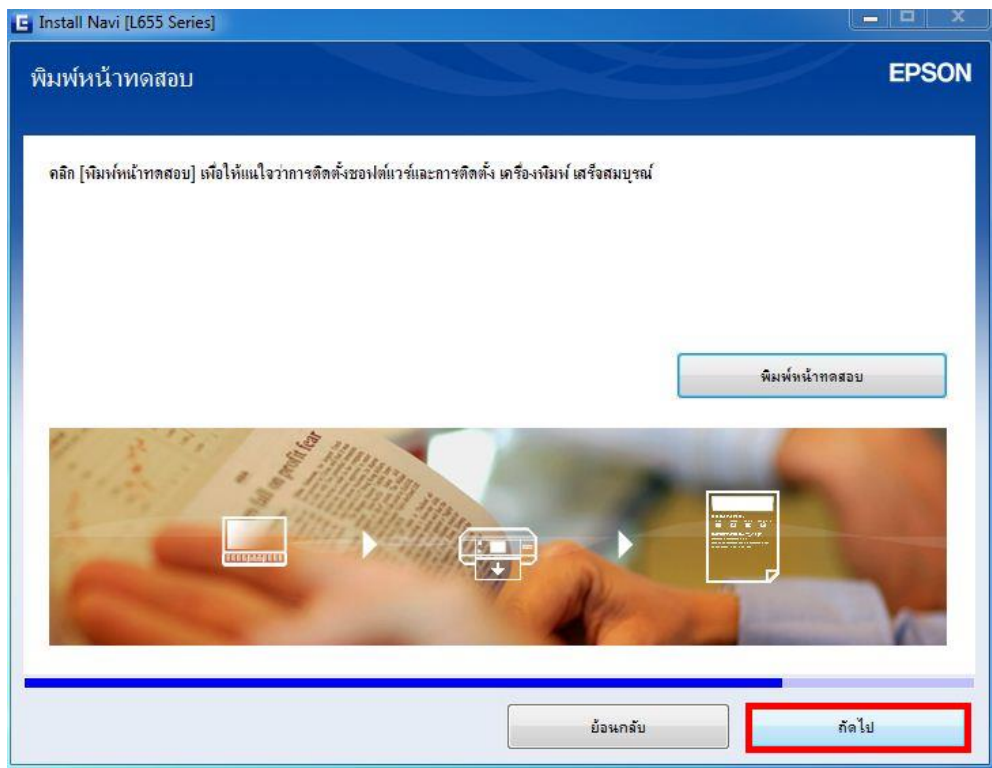
30. เครื่องจะเริ่มทำติดตั้งเครื่องพิมพ์



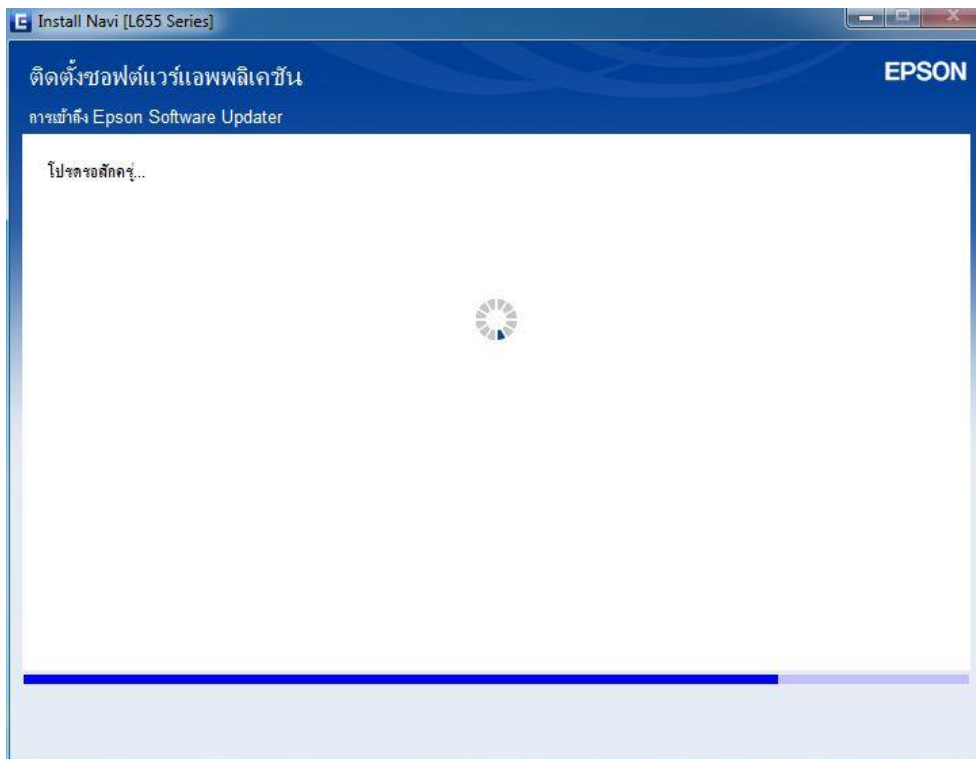
31. จะปรากฏหน้าต่างติดตั้งเสร็จสมบูรณ์ คลิก **ถัดไป**



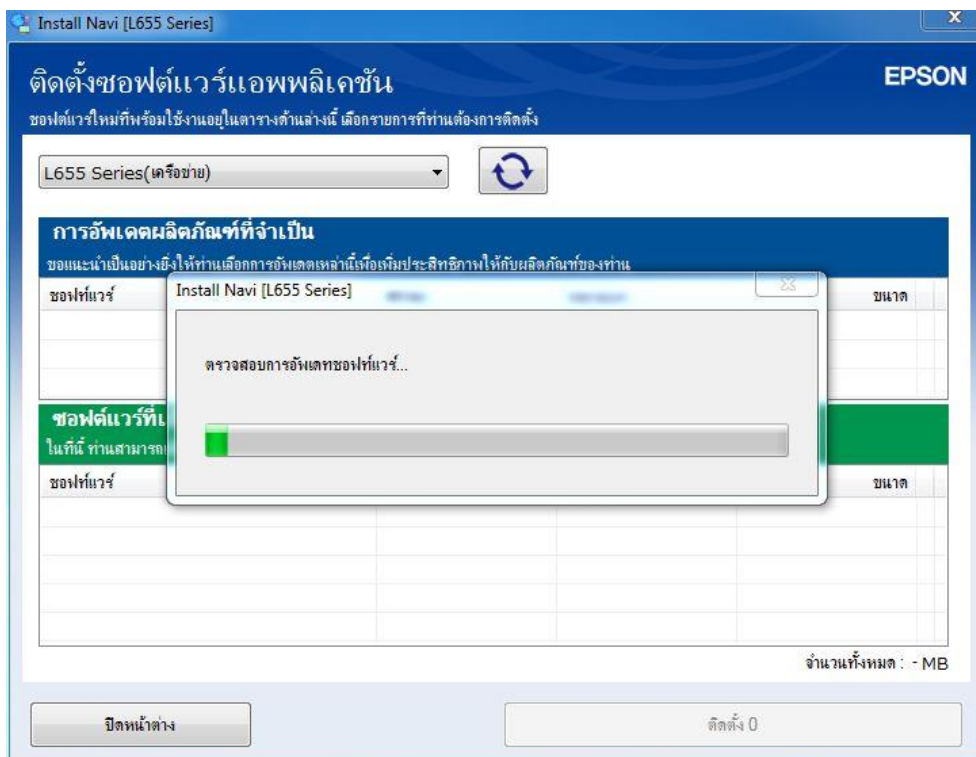
32. จะมีหน้าต่างให้กด **พิมพ์หน้าทดสอบ** คลิก **Next**



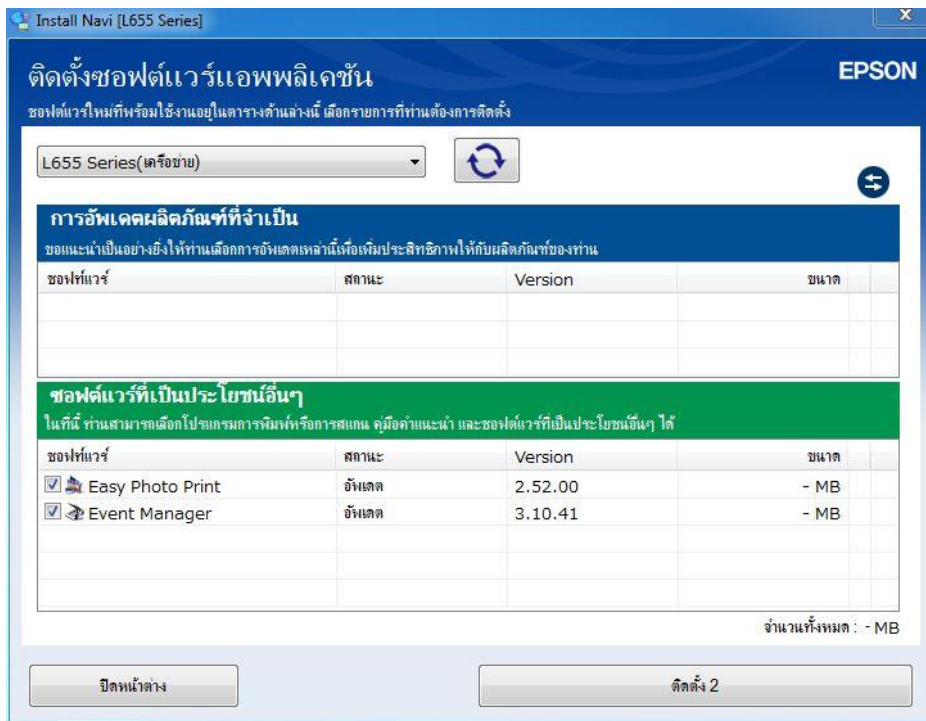
33. จะปรากฏหน้าต่างกำลังติดตั้งซอฟต์แวร์แอปพลิเคชัน



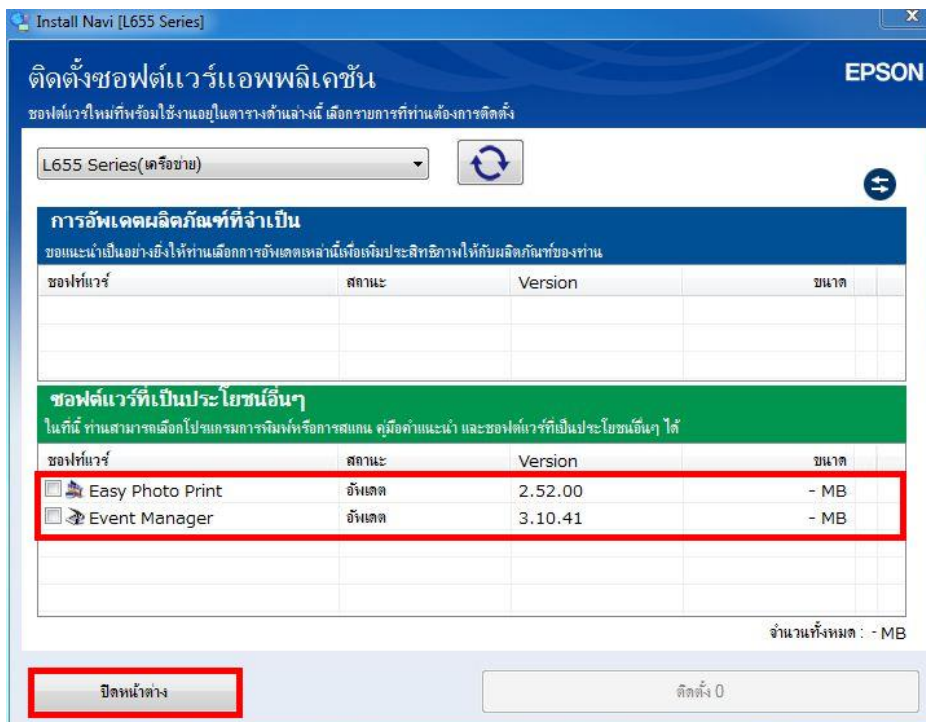
34. จะปรากฏหน้าต่างกำลังตรวจสอบการอัปเดตซอฟต์แวร์



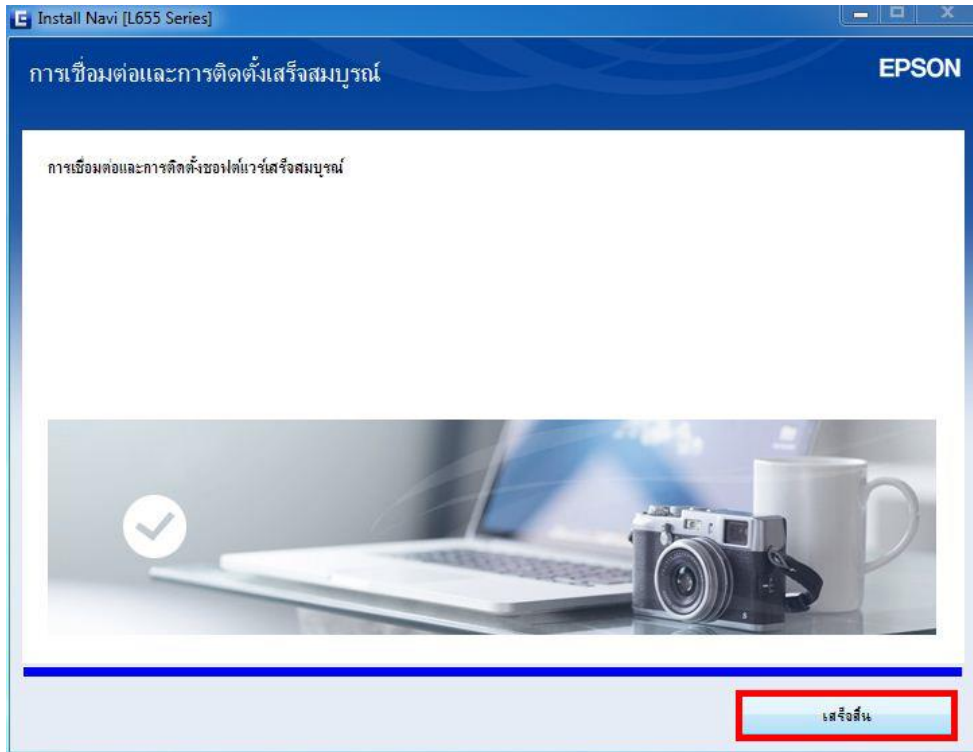
35. จะปรากฏหน้าต่างให้เลือกติดตั้งโปรแกรมอื่นเพิ่มเติม



36. หากไม่ต้องการติดตั้งซอฟต์แวร์เพิ่มเติม แนะนำให้เอาเครื่องหมายถูกออก คลิก **ปิดหน้าต่าง**



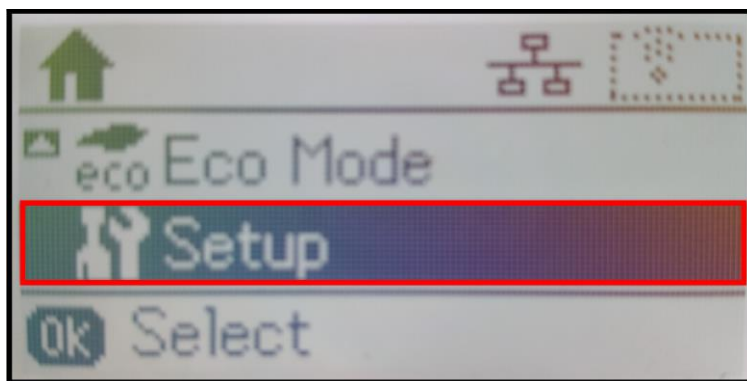
37. จะปรากฏหน้าต่างติดตั้งโปรแกรมเสร็จสมบูรณ์ คลิก **เสร็จสิ้น**



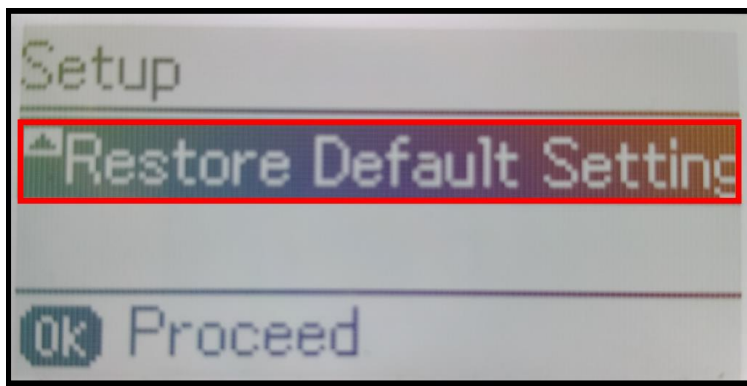
วิธีการรีเซต Wi-Fi ที่หน้าเครื่องพิมพ์

หากมีการเปลี่ยนร็าวเตอร์ใหม่ หรือทำการตั้งค่าเน็ตเวิร์กจากหน้าเครื่องพิมพ์แล้วแจ้งล้มเหลว จะต้องทำการรีเซตระบบเน็ตเวิร์กของเครื่องพิมพ์ เพื่อให้กลับสู่ค่าเริ่มต้น สามารถทำได้ที่หน้าเครื่องพิมพ์ ดังนี้

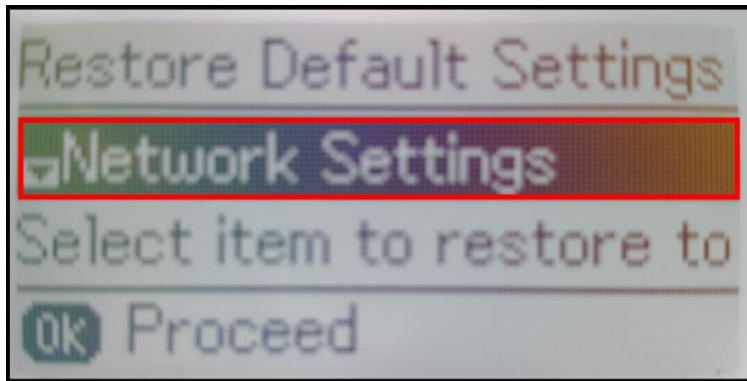
1. ให้ถอดสายเชื่อมต่อทั้งหมดออกจากเครื่องพิมพ์ ให้เหลือแค่สายไฟ
2. ไปที่ **Setup** กด **OK**



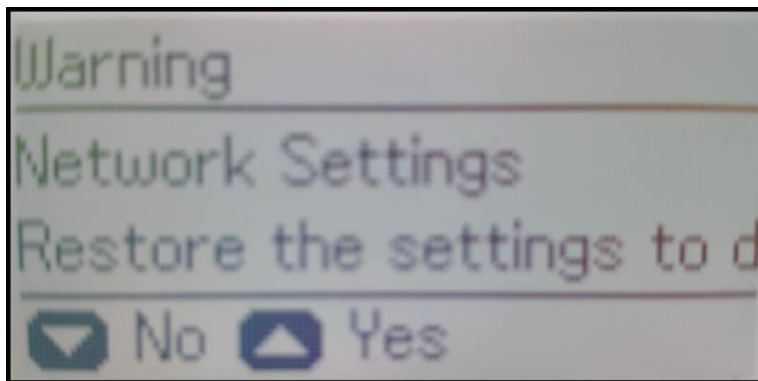
3. ที่หัวข้อ **Setup** ให้เลือกไปที่ **Restore Default Settings** กด **OK**



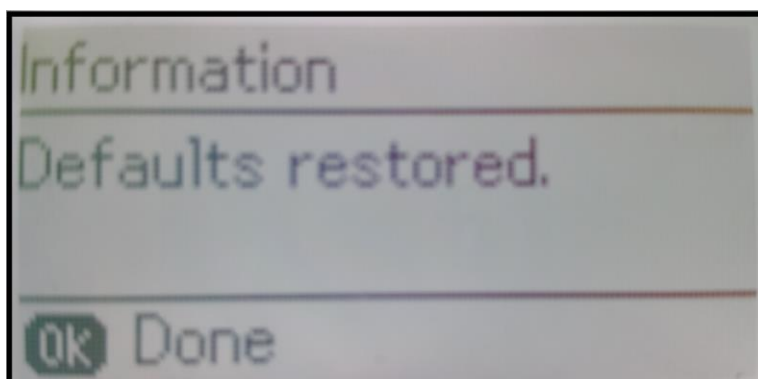
4. ที่หัวข้อ **Restore Default Settings** ให้เลือกไปที่ **Network Settings** กด **OK**



5. จะปรากฏข้อความให้ยืนยันการรีเซตระบบเน็ตเวิร์ก กด [▲] เพื่อยืนยัน



6. จะปรากฏข้อความแจ้ง **Default restored** เป็นการแจ้งว่าไดรีเซตระบบเน็ตเวิร์กของเครื่องพิมพ์กลับสู่ค่าเริ่มต้นแล้ว กด **OK**



7. จากนั้นให้กดย้อนกลับมาที่เมนูหลักเพื่อเริ่มการตั้งค่าใหม่