

วิธีการพิมพ์ไฟล์เอกสารผ่าน Google Cloud Print รุ่น L565 สำหรับ Windows

หมายเหตุ :

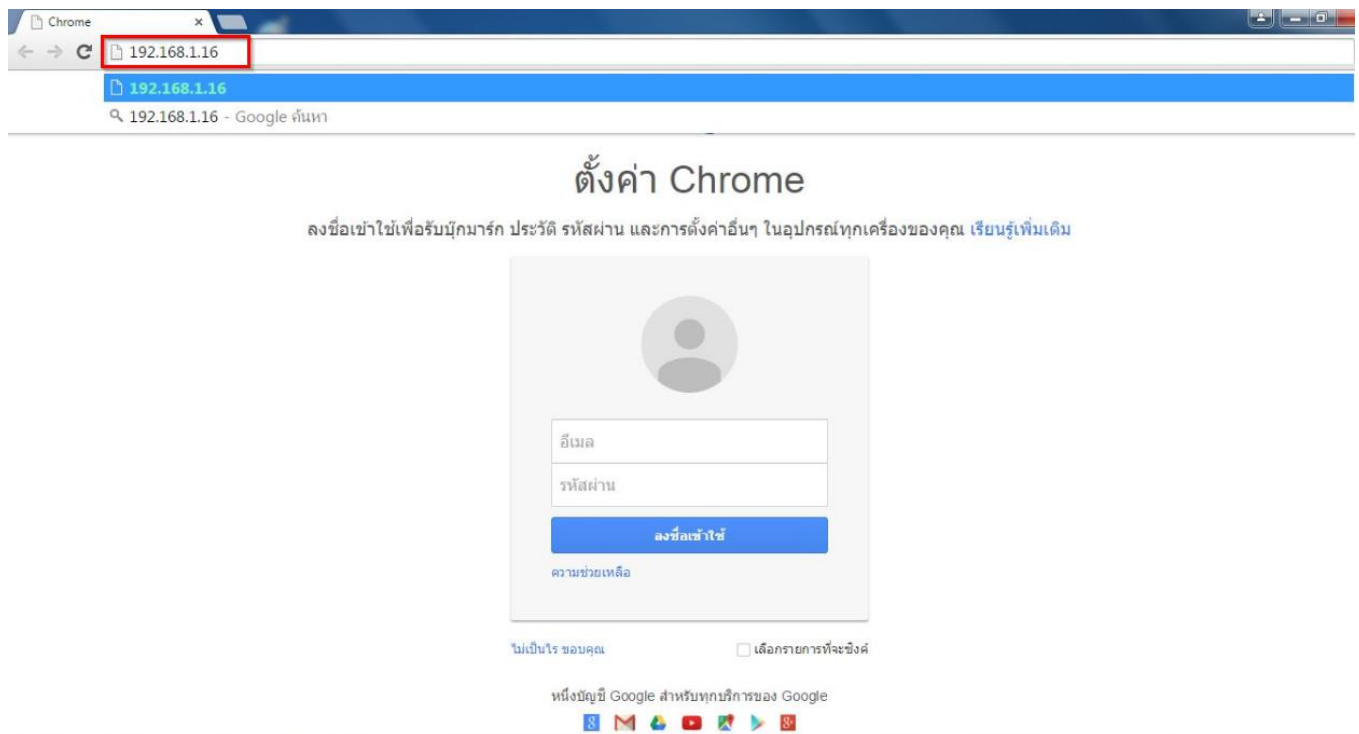
- ก่อนทำการลงทะเบียนใช้งาน Google Cloud Print ให้ตรวจสอบก่อนว่า เครื่องพิมพ์ และ เครื่องคอมพิวเตอร์ที่จะทำการติดตั้ง ได้อยู่ในวง Network เดียวกันเรียบร้อยแล้ว
- ในการเชื่อมต่อแบบ WiFi-Direct และ Adhoc จะไม่สามารถใช้งาน Cloud Print ได้

◆ วิธีการลงทะเบียนเครื่องพิมพ์เพื่อใช้งาน Google Cloud Print

1. เลือกไปที่เว็บเบราว์เซอร์ที่ใช้งาน (รองรับ Google Chrome, FireFox3, IE9 ขึ้นไป)

ในที่นี้จะใช้งานผ่าน **Google Chrome** 

2. เมื่อเปิดหน้าต่างเว็บเบราว์เซอร์ขึ้นมา ใส่ **IP Address** ของเครื่องพิมพ์ไปที่ URL ของเว็บเบราว์เซอร์ กด **Enter**



3. จะปรากฏรายละเอียดของเครื่องพิมพ์ คลิก **Google Cloud Print Services**

EPSON L565 Series Basic Settings

- Epson Connect Services**: Register your printer with or delete it from Epson Connect services. Suspend or resume Epson Connect services. [Registered Connection Status: Disconnected]
- Google Cloud Print Services**: You can configure Google Cloud Print services from Google Chrome or Google Chrome OS. [Unregistered]
- DNS/Proxy Setup**: Configure DNS/Proxy settings.
- Firmware Update**: Connect to the Internet and update the printer firmware to the latest version. Current Version: RF24F6 16.61
- Root Certificate Update**: Update the root certificate to use cloud services. Current Version: 01.00
- AirPrint Setup**: Configure AirPrint settings.
- Printer Information**: Check ink levels, printer status and network settings.

Refresh

4. จะปรากฏหน้าต่าง **Google Cloud Print Services** คลิก **Register**

EPSON L565 Series

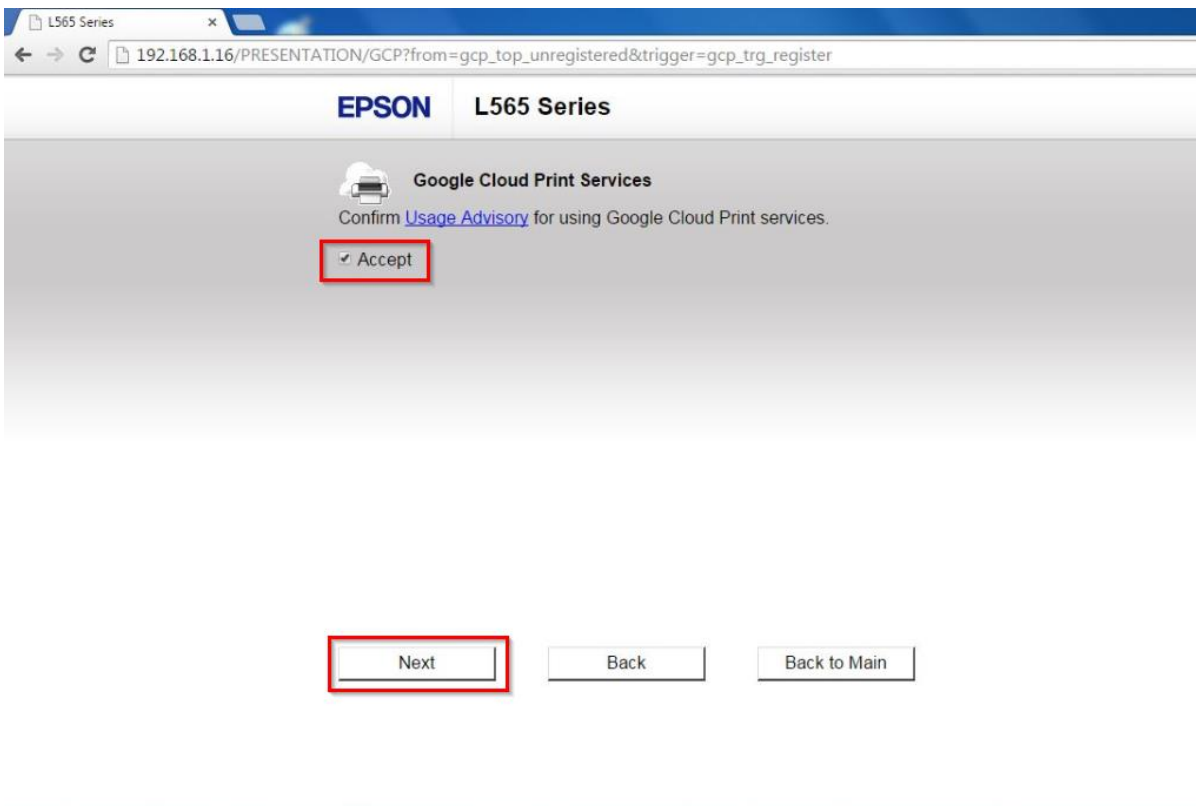
Google Cloud Print Services

You need a Google account to register your printer with Google Cloud Print services.

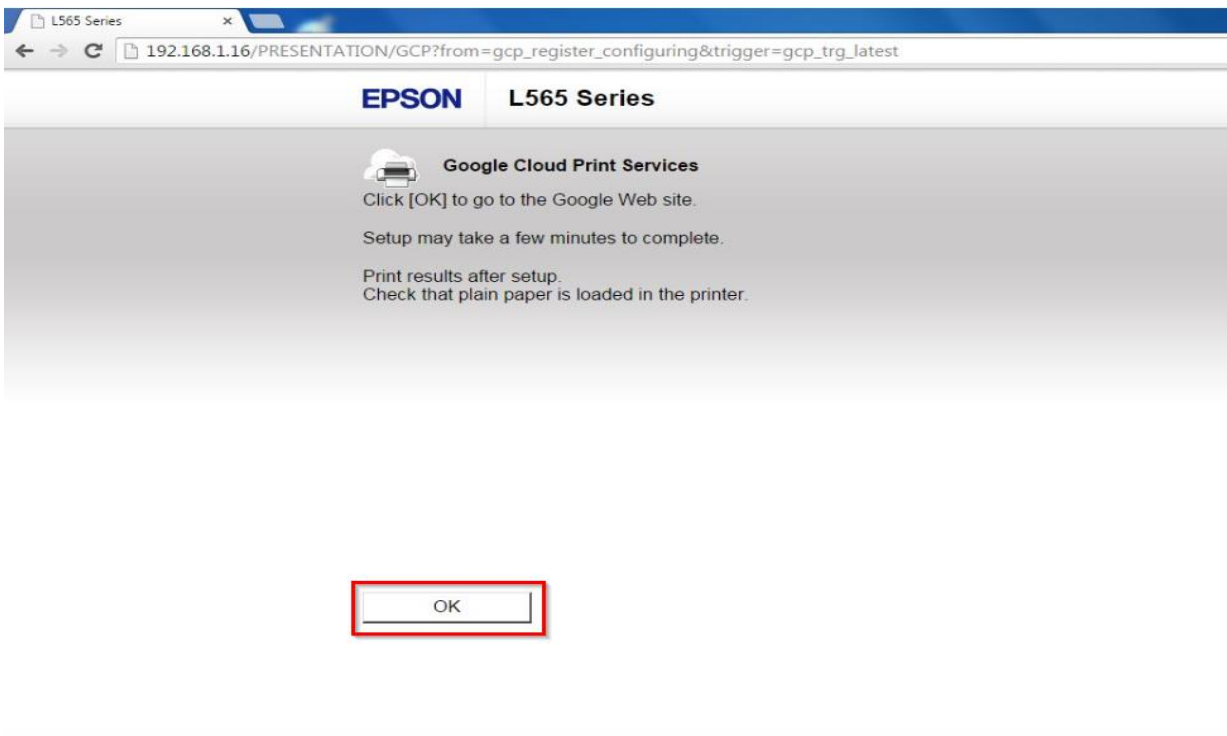
Click [Register] to register your printer with Google Cloud Print services.

Register Back to Main

5. เลือก **Accept** คลิก **Next**



6. จะปรากฏหน้าต่างลงทะเบียนเสร็จสมบูรณ์ คลิก **OK**



7. เว็บเบราว์เซอร์จะปรากฏหน้าต่าง **ลงชื่อเข้าใช้งาน Google Cloud Print**

ใส่ **อีเมลล์** ในช่อง **Username**
ใส่ **รหัสผ่าน** ในช่อง **Password**
คลิก **ลงชื่อเข้าใช้**



บัญชีเดียว กับทุกบริการของ Google

ลงชื่อเข้าใช้เพื่อไปยัง Google Cloud Print

The image shows a Google account login form. At the top is a grey circle representing a profile picture. Below it are two input fields: 'อีเมล' (Email) and 'รหัสผ่าน' (Password). A blue button labeled 'ลงชื่อเข้าใช้' (Sign in) is highlighted with a red box. Below the button are two checkboxes: 'คงอยู่ในระบบ' (Stay signed in) and 'ความจำของฉัน' (Remember me). Below the form is a 'สร้างบัญชี' (Create account) link. At the bottom, it says 'หนึ่งบัญชี Google สำหรับทุกบริการของ Google' (One Google account for all Google services) and shows icons for various Google services.

อีเมล ← อีเมลล์

รหัสผ่าน ← รหัสผ่าน

ลงชื่อเข้าใช้

คงอยู่ในระบบ ความจำของฉัน

สร้างบัญชี

หนึ่งบัญชี Google สำหรับทุกบริการของ Google

8. คลิก **เสร็จสิ้นการลงทะเบียนเครื่องพิมพ์**



การยืนยันเครื่องพิมพ์

คลิกด้านล่างเพื่อเสร็จสิ้นการลงทะเบียนเครื่องพิมพ์ของคุณกับ Google Cloud Print สำหรับบัญชี irintestprint@gmail.com

เสร็จสิ้นการลงทะเบียนเครื่องพิมพ์

9. จะปรากฏหน้าต่างเครื่องพิมพ์พร้อมใช้งาน คลิก **จัดการเครื่องพิมพ์ของคุณ**



ขอบคุณ คุณพร้อมที่จะใช้งานแล้ว!

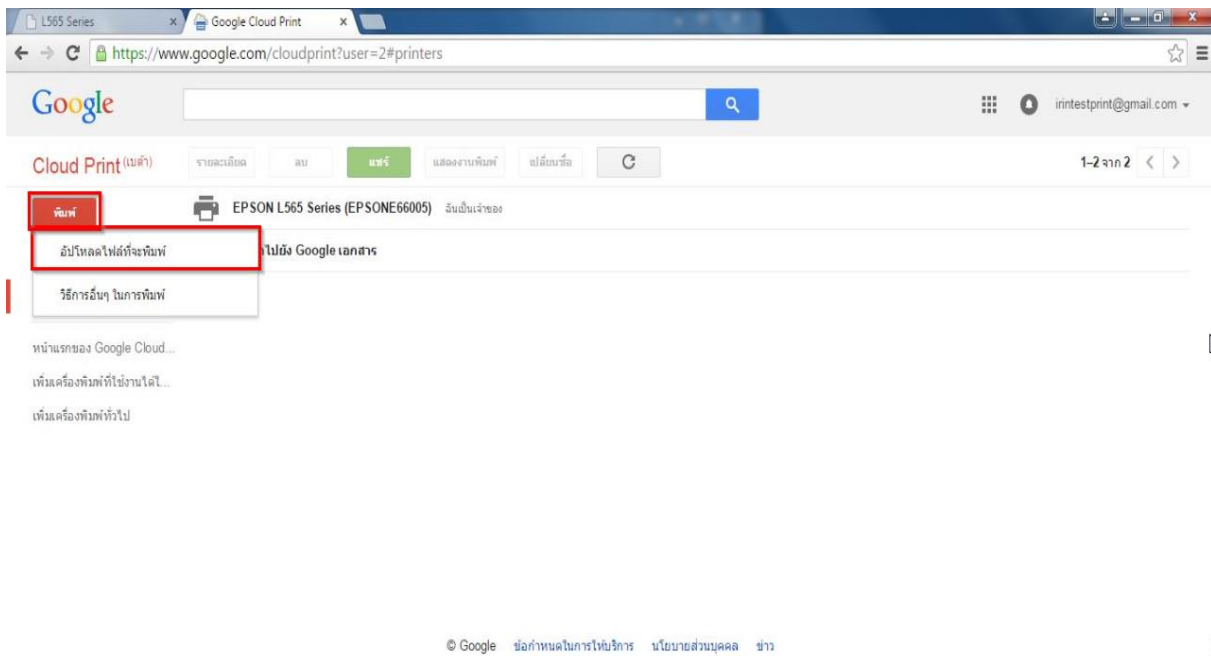
ขณะนี้เครื่องพิมพ์ของคุณได้รับการลงทะเบียนกับ Google Cloud Print แล้ว

[จัดการเครื่องพิมพ์ของคุณ](#)

10. จะปรากฏหน้าต่าง Cloud Print และมีชื่อเครื่องพิมพ์ที่ลงทะเบียนไว้ปรากฏอยู่

The screenshot shows the Google Cloud Print interface in a web browser. The address bar shows the URL: <https://www.google.com/cloudprint?user=2#printers>. The page title is "Cloud Print (เบต้า)". The main content area displays a list of printers. The first printer is "EPSON L565 Series (EPSON66005) ใช้งานแล้ว", which is highlighted with a red box. Below it is "บันทึกไปยัง Google เอกสาร". The left sidebar contains navigation options: "พิมพ์", "งานพิมพ์", and "เครื่องพิมพ์". The bottom of the page shows the Google logo and copyright information: "© Google | ข้อกำหนดในการให้บริการ | นโยบายส่วนบุคคล | ข่าว".

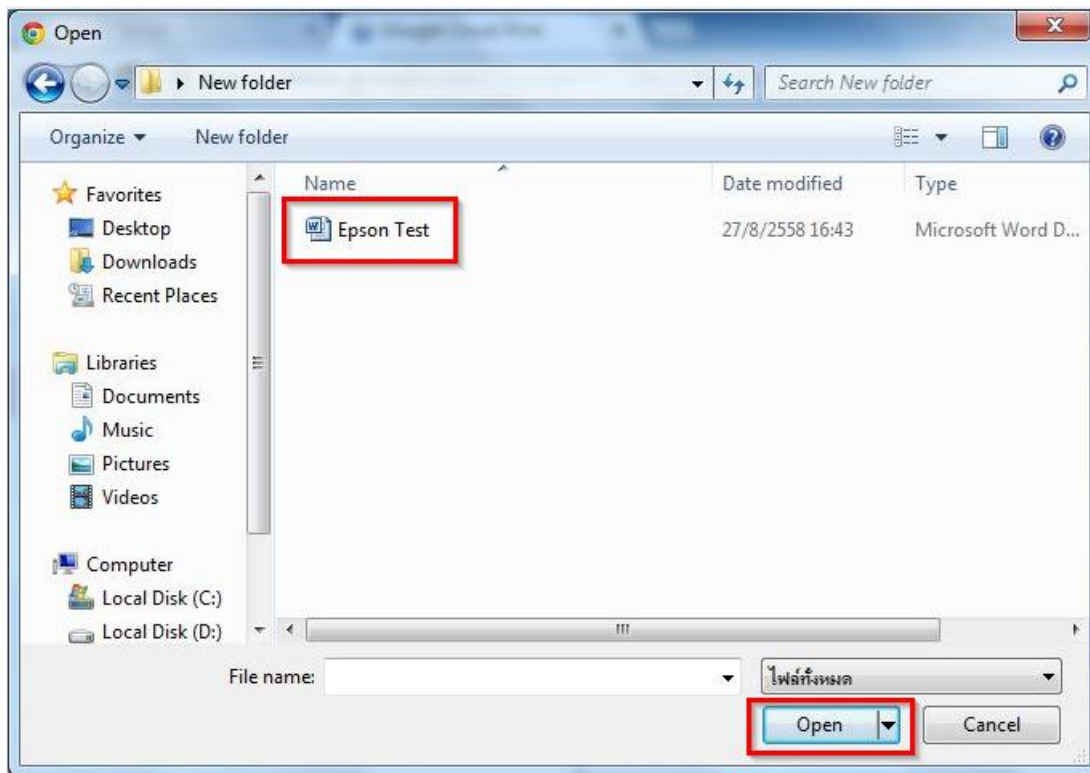
11. คลิกที่หัวข้อ **พิมพ์** และคลิก **อัปโหลดไฟล์ที่จะพิมพ์**



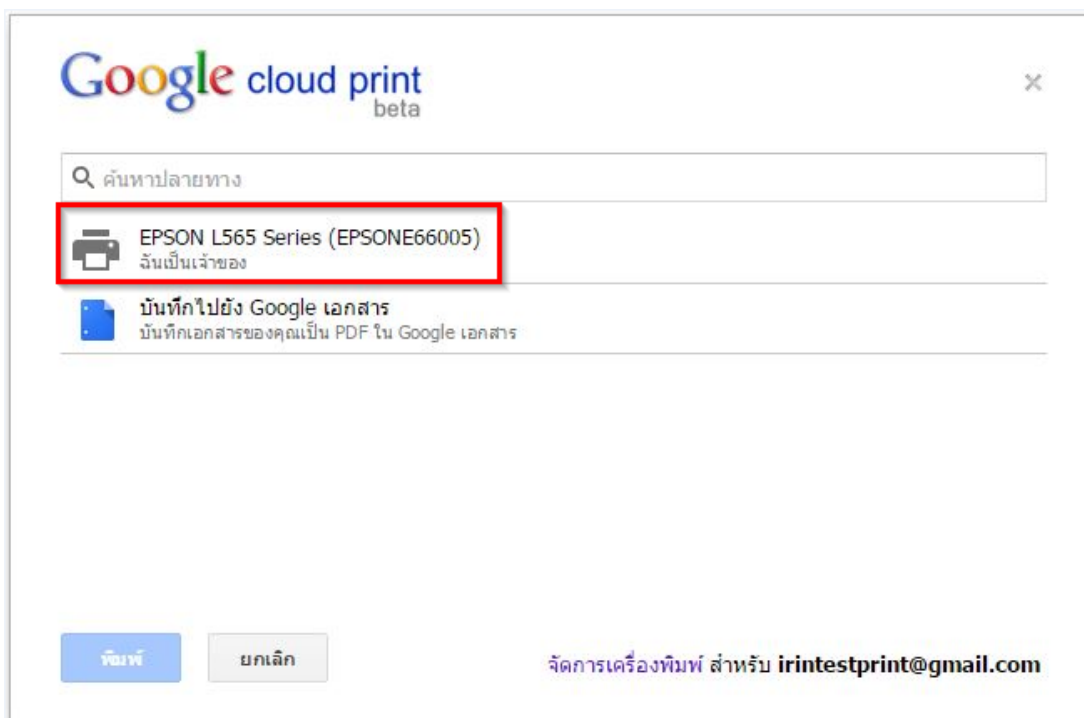
12. คลิก **เลือกไฟล์จากคอมพิวเตอร์ของฉัน**



13. จะปรากฏหน้าต่างให้เลือกไฟล์ที่ต้องพิมพ์ เลือกไฟล์ที่ต้องการ คลิก **Open**



14. จะปรากฏหน้าต่างให้เลือกเครื่องพิมพ์ เลือกเครื่องพิมพ์ที่ทำการลงทะเบียน



15. จะปรากฏหน้าต่างการตั้งค่างานพิมพ์ของเครื่องพิมพ์ หากตั้งค่างานพิมพ์เสร็จ คลิก **พิมพ์**

« เครื่องพิมพ์

EPSON L565 Series (EPSONE66005)
ฉันเป็นเจ้าของ

▶ เครื่องพิมพ์ออนไลน์อยู่และพร้อมที่จะพิมพ์...

สี

สี

ชุด

- 1 +

พอดีกับหน้า

พอดีให้พอดีกับหน้า

ขนาดกระดาษ

A4

การจัดวาง

อัตโนมัติ



พิมพ์

ยกเลิก

จัดการเครื่องพิมพ์ สำหรับ irintestprint@gmail.com