

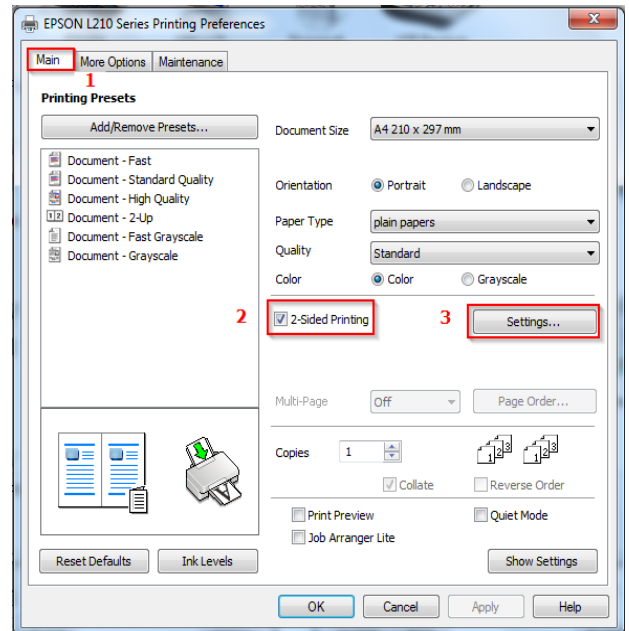
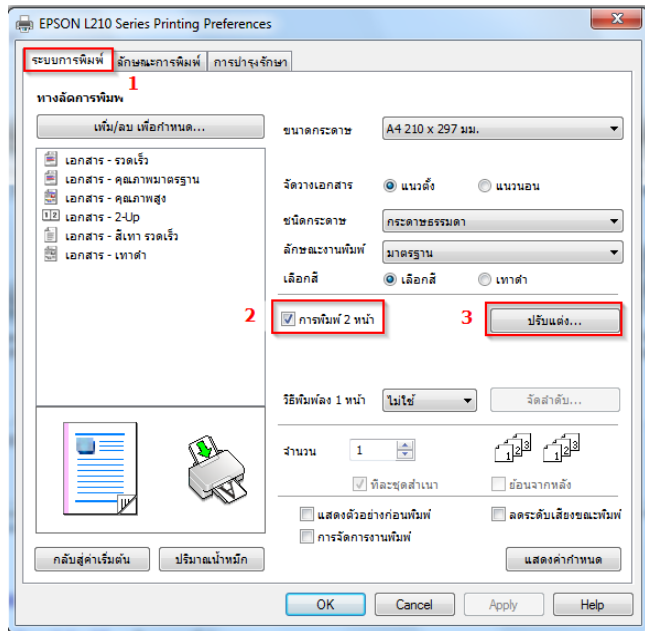
# วิธีการตั้งค่าการพิมพ์ Booklet ของรุ่น L110,L210,L300,L350,L355,L550,L555,L1300,L1800

**Windows XP** : Start >> Printers and Faxes  
**Windows 7** : Start >> Devices and Printers

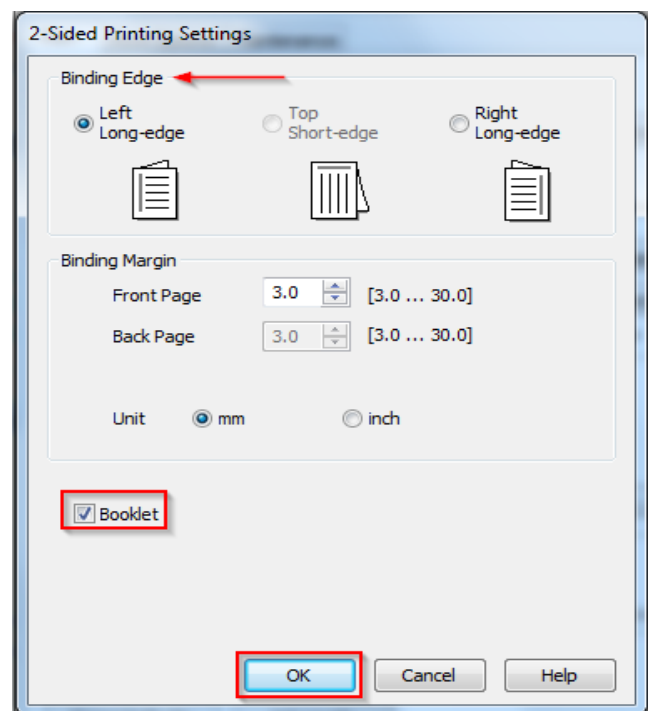
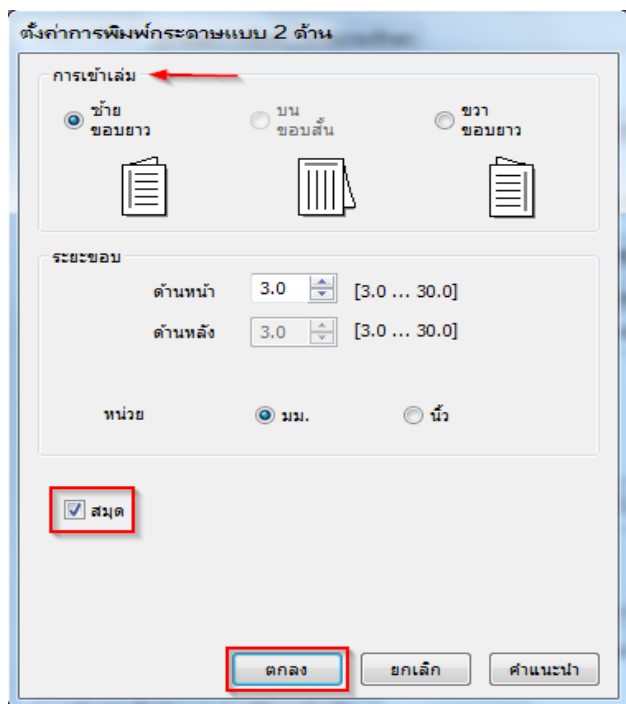
## ตัวอย่างรุ่น L210

.1คลิกขวาที่ **L210** เลือก **Printing Preferences**

.2เลือก "ระบบการพิมพ์ (Main)", การพิมพ์ 2 หน้า (2-Sided Printing), ปรับแต่ง (Settings)



.3ในหัวข้อ "การปรับแต่ง" เลือก "การเข้าเล่ม (Binding Edge)" เลือกตามที่ต้องการ เลือก  สมุด  Booklet กด "ตกลง (OK)"



.4กด "OK" เมื่อตั้งค่าเรียบร้อยแล้ว

