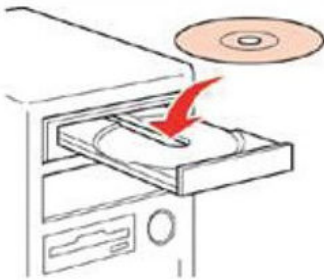


หัวข้อ : วิธีการติดตั้งไดรเวอร์เครื่องพิมพ์ เชื่อมต่อแบบ USB
 รองรับปริ๊นเตอร์รุ่น : L360
 รองรับระบบปฏิบัติการ : Windows

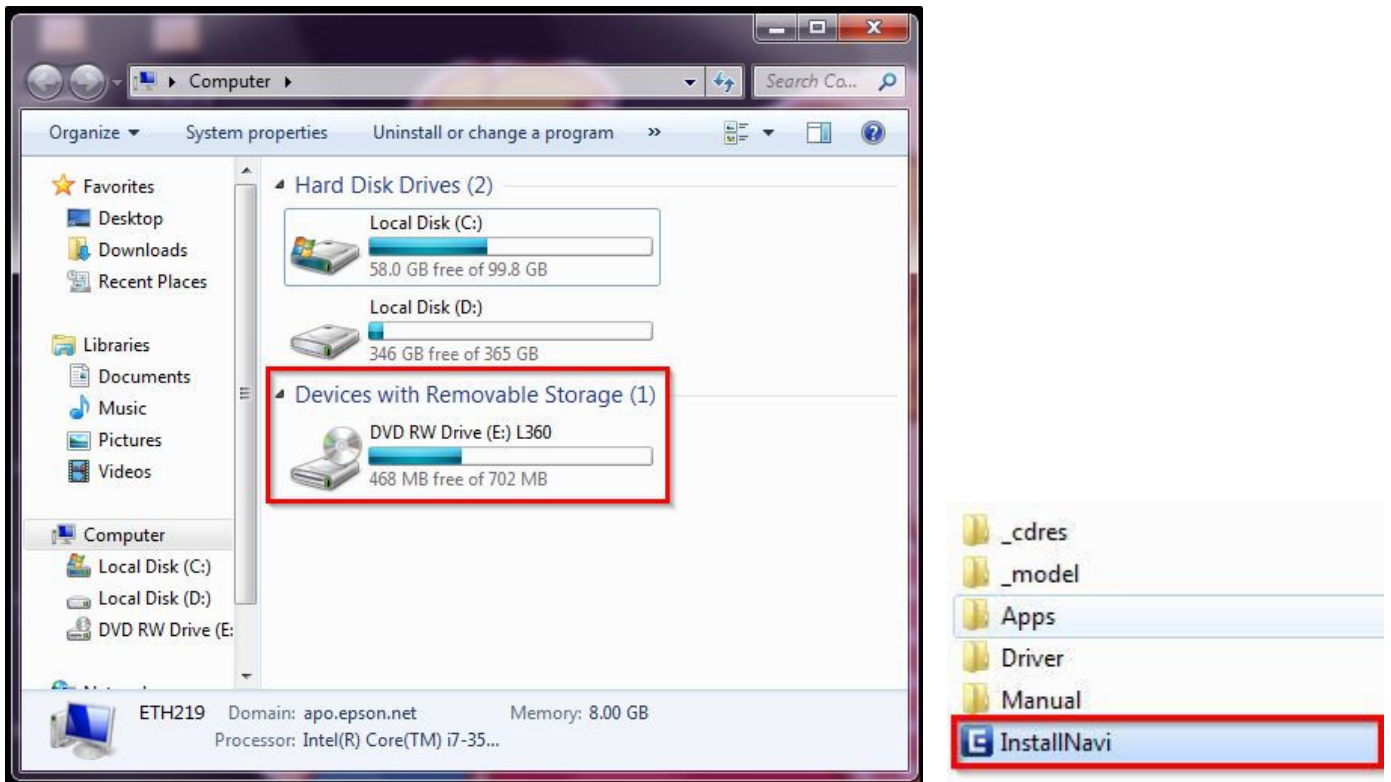


คำเตือน : ห้ามต่อสาย USB จนกว่าจะได้รับคำแนะนำให้เชื่อมต่อในขั้นตอนการติดตั้งไดรเวอร์

1. ใส่แผ่นไดรเวอร์



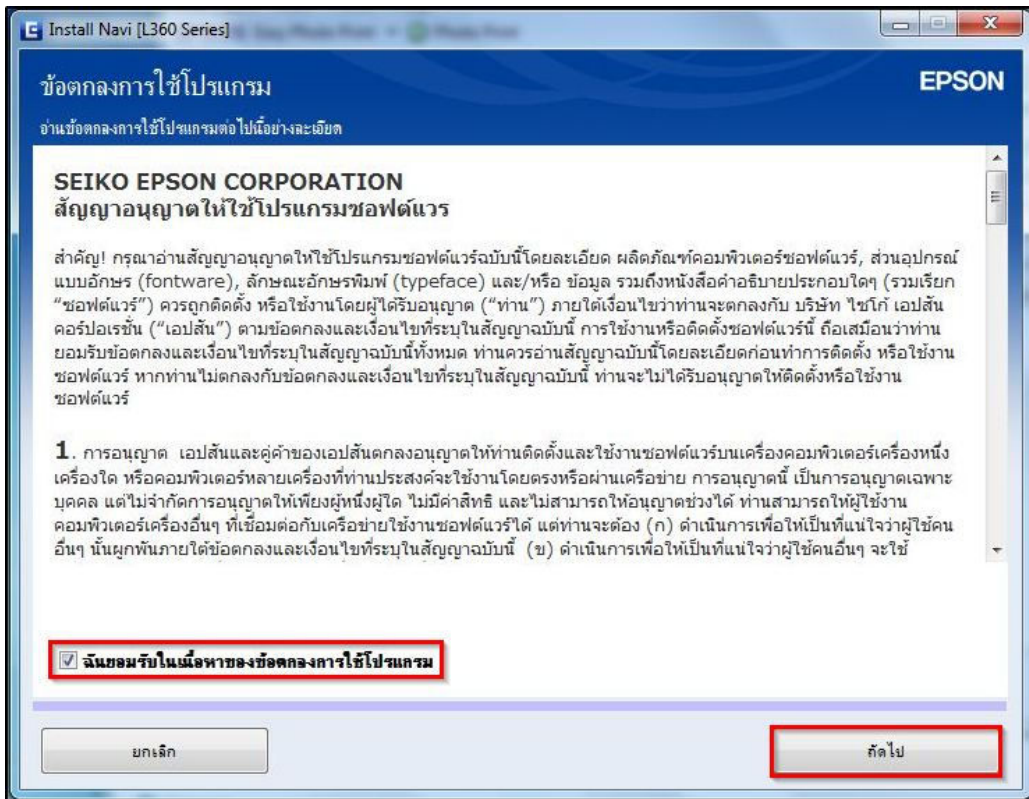
2. ดับเบิลคลิกไดรฟ์ซีดี Epson เพื่อเริ่มการติดตั้ง หรือ คลิกขวาที่ไดรฟ์ซีดี Epson เลือก Open และดับเบิลคลิกเลือก **InstallNavi**



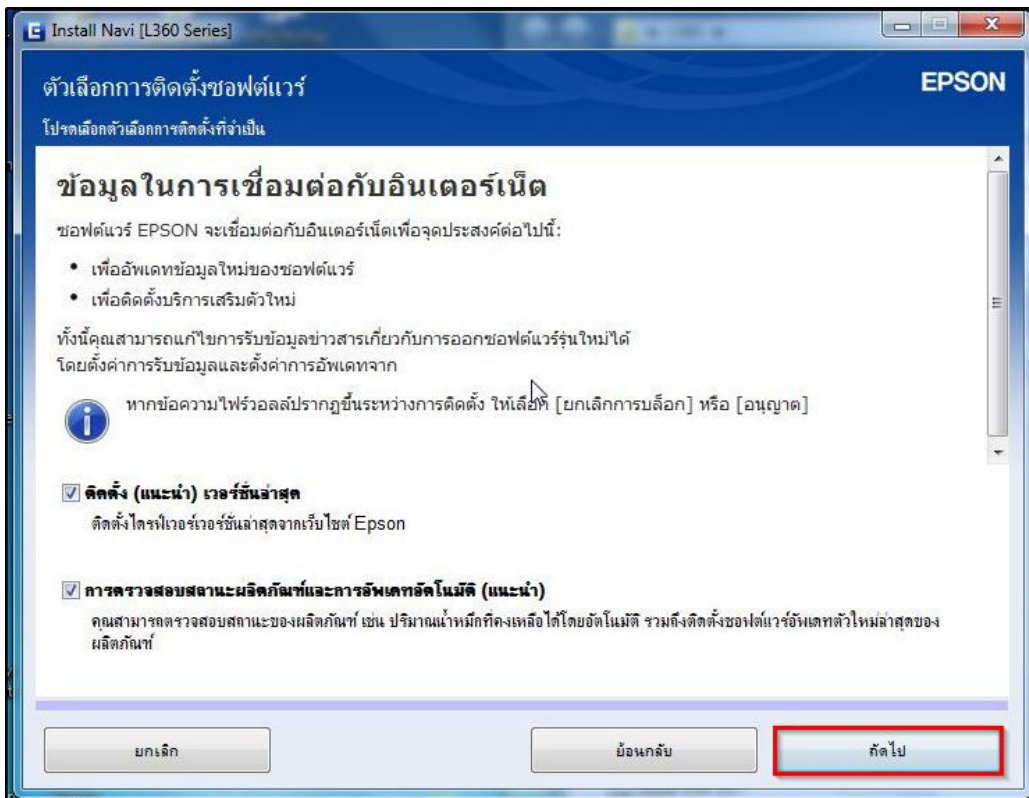
- สอบถามข้อมูลการใช้งานผลิตภัณฑ์และบริการ โทร.0-2685-9899
- เวลาทำการ : วันจันทร์ – ศุกร์ เวลา 8.30 – 17.30 น. ยกเว้นวันหยุดนักขัตฤกษ์
- www.epson.co.th

หัวข้อ : **วิธีการติดตั้งไดรเวอร์เครื่องพิมพ์ เชื่อมต่อแบบ USB**
 รองรับปรีนเตอร์รุ่น : **L360**
 รองรับระบบปฏิบัติการ : **Windows**

3.คลิกเลือก **“ฉันยอมรับในเนื้อหาของข้อตกลงการใช้โปรแกรม”** และคลิก **ถัดไป**



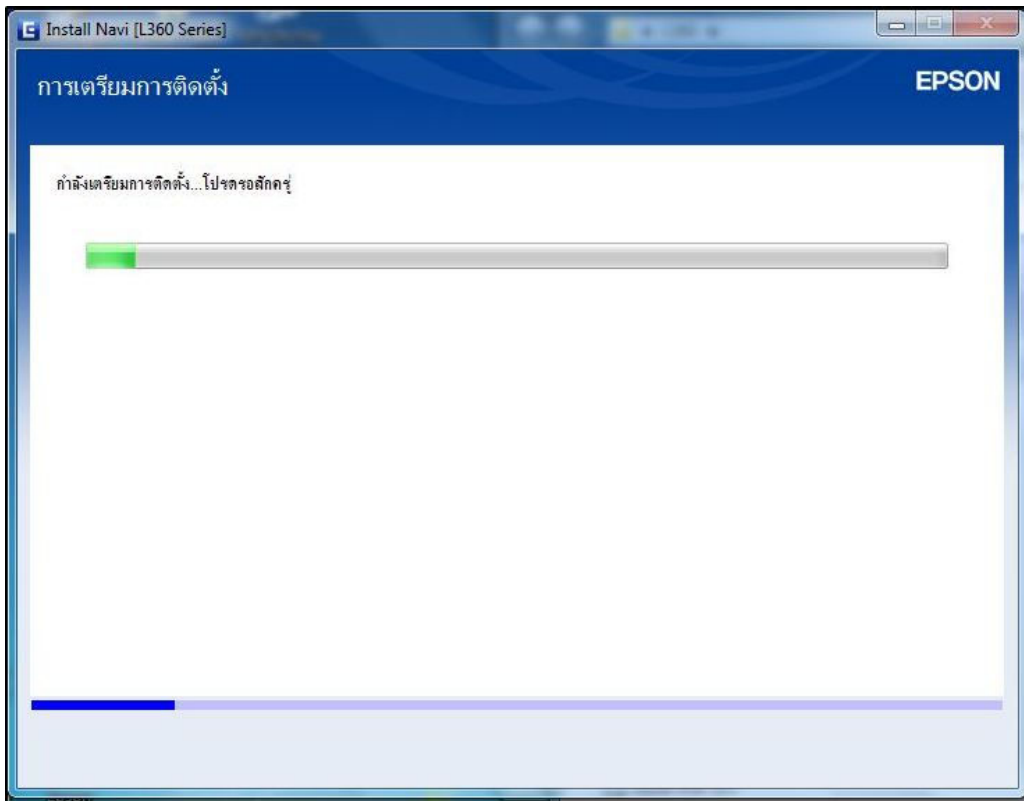
4.คลิก **ถัดไป**



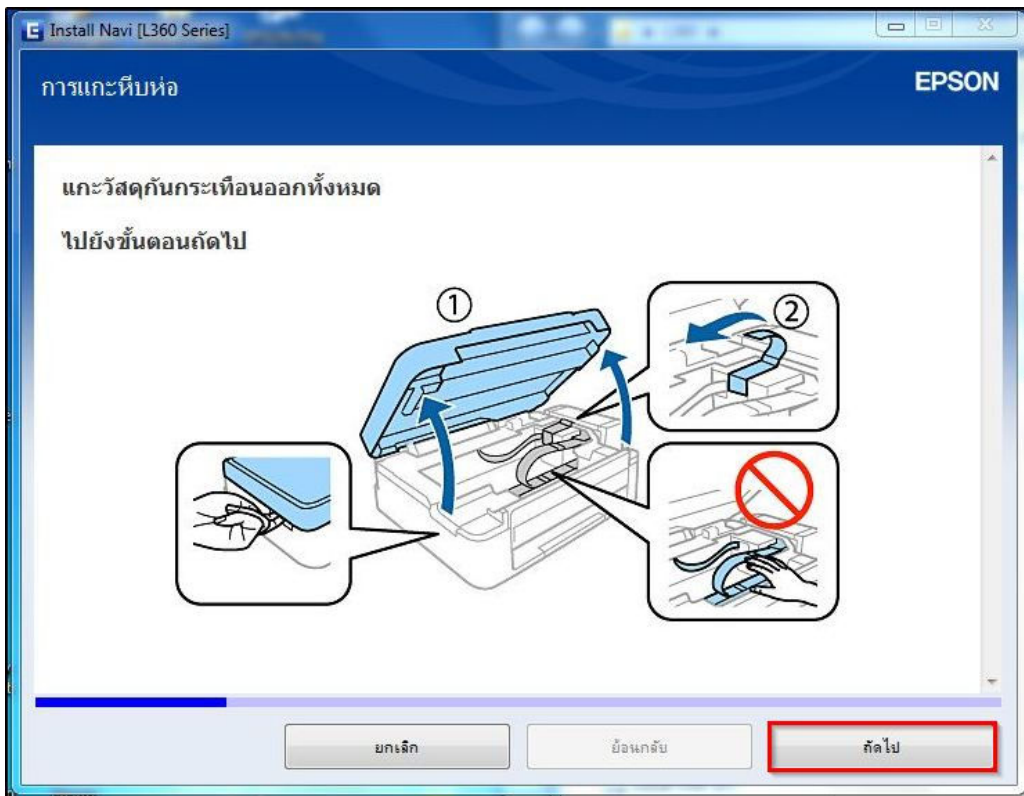
- สอบถามข้อมูลการใช้งานผลิตภัณฑ์และบริการ โทร.0-2685-9899
- เวลาทำการ : วันจันทร์ – ศุกร์ เวลา 8.30 – 17.30 น.ยกเว้นวันหยุดนักขัตฤกษ์
- www.epson.co.th

หัวข้อ : วิธีการติดตั้งไดรเวอร์เครื่องพิมพ์ เชื่อมต่อแบบ USB
 รองรับปริ้นเตอร์รุ่น : L360
 รองรับระบบปฏิบัติการ : Windows

5. จะปรากฏหน้าต่าง “กำลังเตรียมการติดตั้ง...โปรดรอสักครู่” ดังรูป



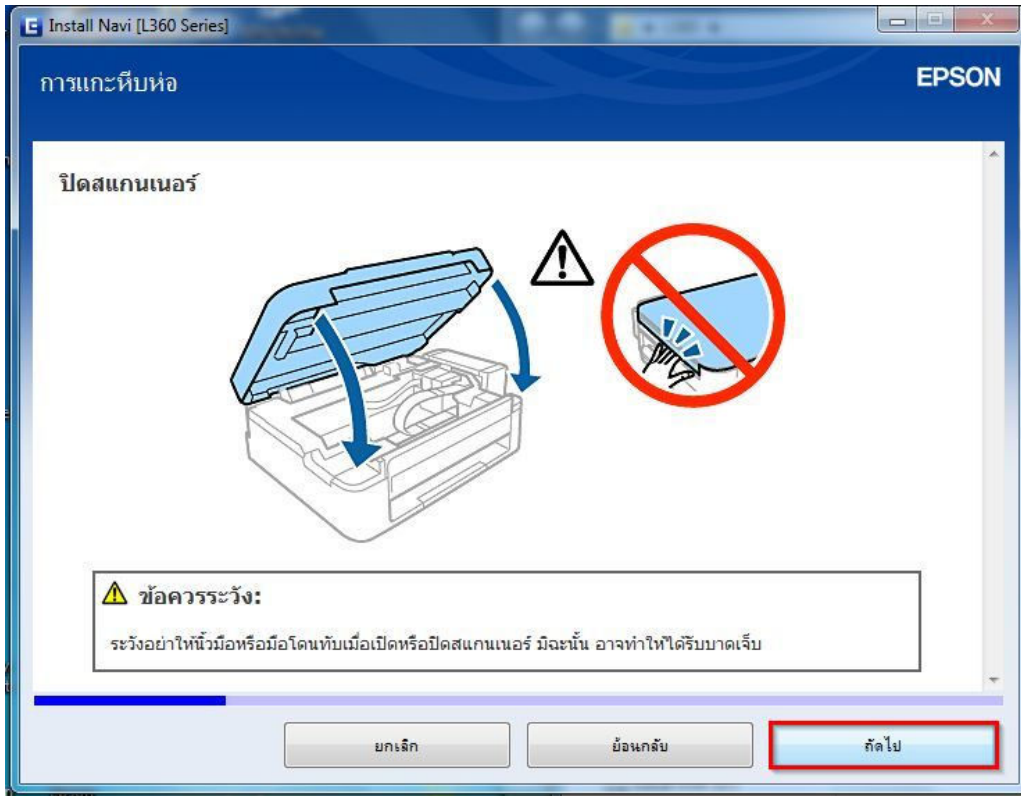
6. อ่านคำแนะนำ และคลิก **ถัดไป**



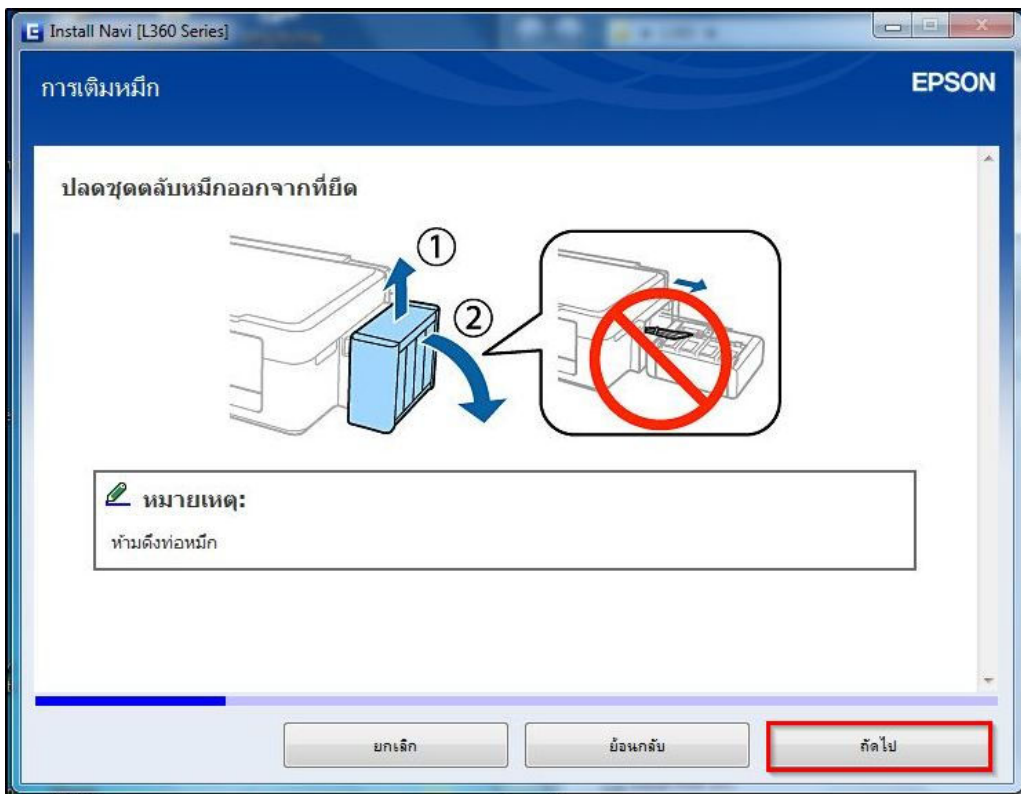
- สอบถามข้อมูลการใช้งานผลิตภัณฑ์และบริการ โทร.0-2685-9899
- เวลาทำการ : วันจันทร์ – ศุกร์ เวลา 8.30 – 17.30 น.ยกเว้นวันหยุดนักขัตฤกษ์
- www.epson.co.th

หัวข้อ : วิธีการติดตั้งไดรเวอร์เครื่องพิมพ์ เชื่อมต่อแบบ USB
 รองรับปริ้นเตอร์รุ่น : L360
 รองรับระบบปฏิบัติการ : Windows

7.อ่านคำแนะนำ และคลิก **ถัดไป**



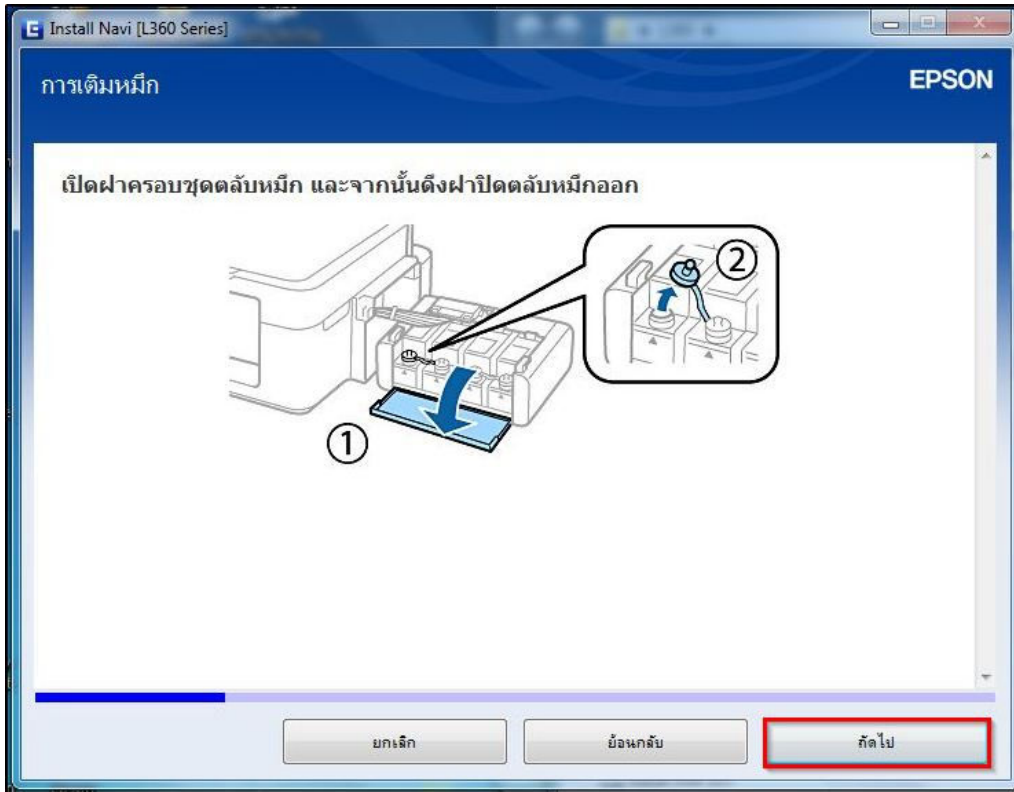
8.อ่านคำแนะนำ และคลิก **ถัดไป**



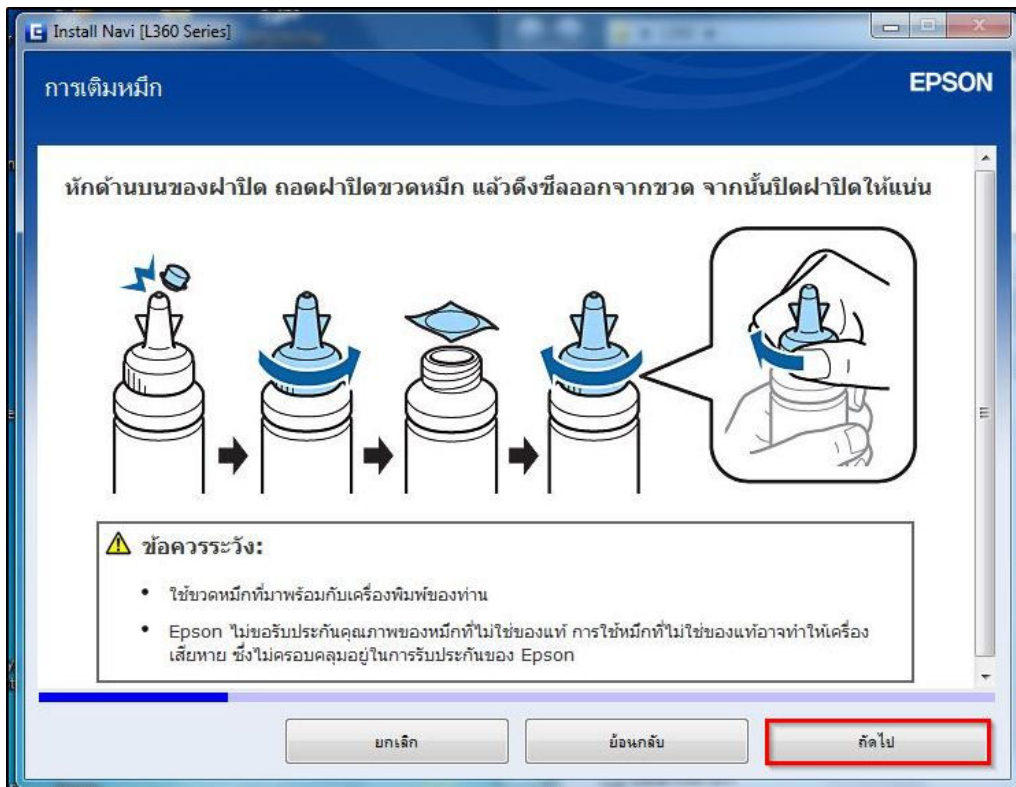
- สอบถามข้อมูลการใช้งานผลิตภัณฑ์และบริการ โทร.0-2685-9899
- เวลาทำการ : วันจันทร์ – ศุกร์ เวลา 8.30 – 17.30 น.ยกเว้นวันหยุดนักขัตฤกษ์
- www.epson.co.th

หัวข้อ : วิธีการติดตั้งไดรเวอร์เครื่องพิมพ์ เชื่อมต่อแบบ USB
 รองรับปริ้นเตอร์รุ่น : L360
 รองรับระบบปฏิบัติการ : Windows

9.อ่านคำแนะนำ และคลิก **ถัดไป**



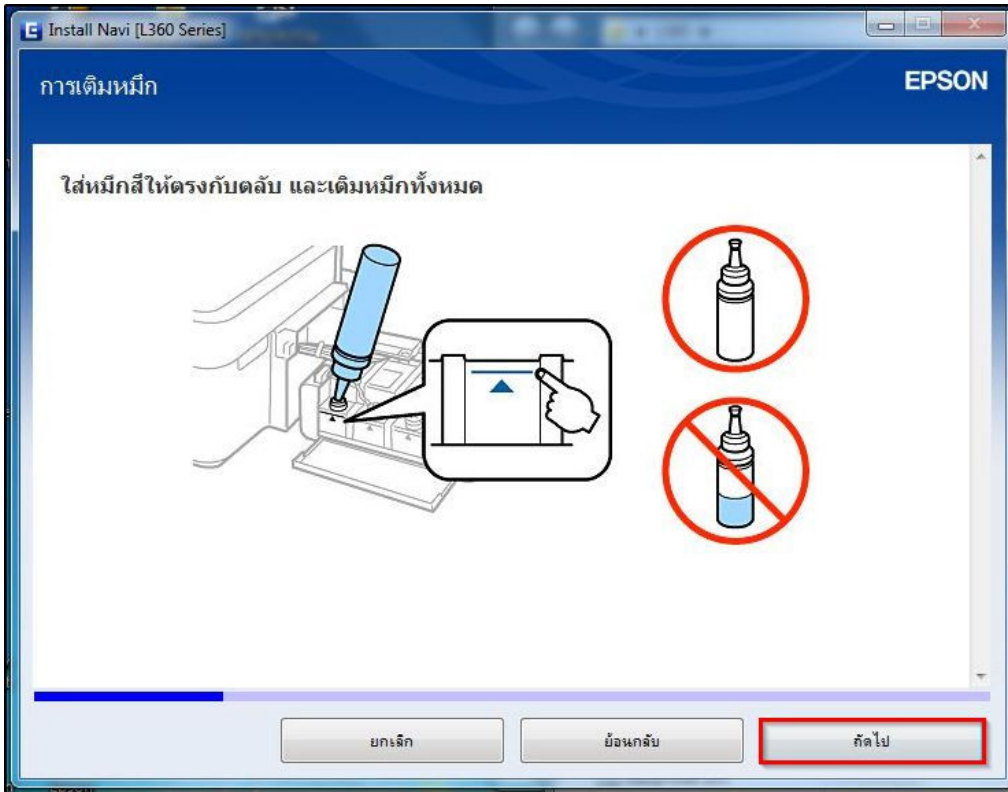
10.อ่านคำแนะนำ และคลิก **ถัดไป**



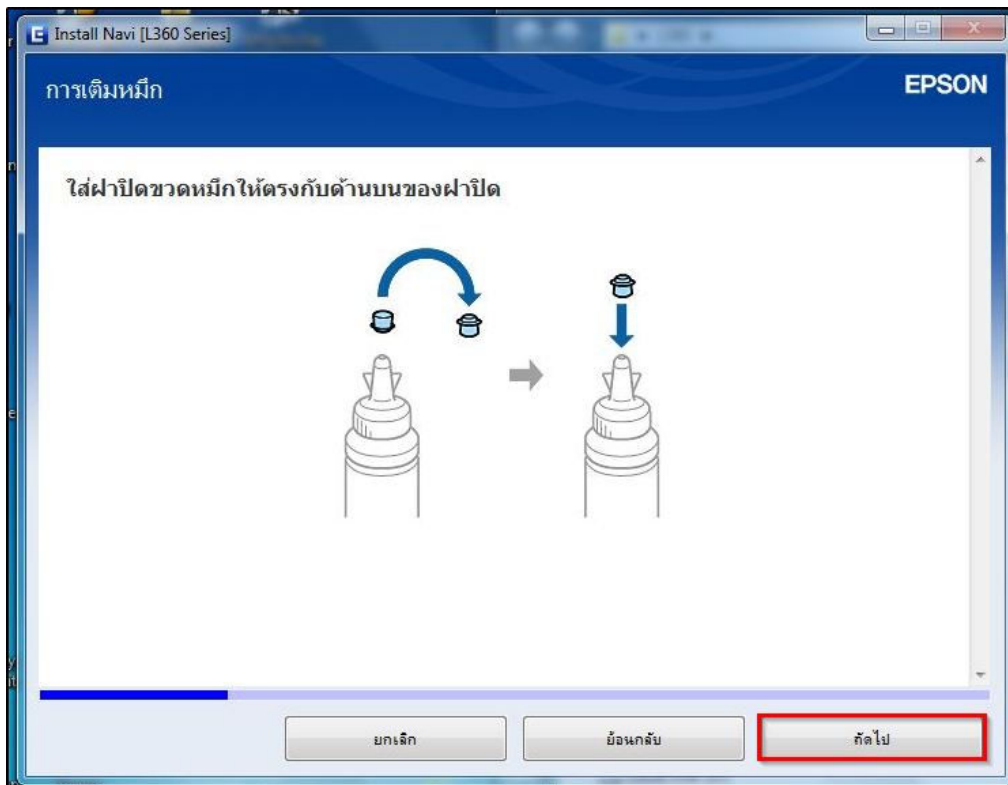
- สอบถามข้อมูลการใช้งานผลิตภัณฑ์และบริการ โทร.0-2685-9899
- เวลาทำการ : วันจันทร์ – ศุกร์ เวลา 8.30 – 17.30 น.ยกเว้นวันหยุดนักขัตฤกษ์
- www.epson.co.th

หัวข้อ : วิธีการติดตั้งไดรเวอร์เครื่องพิมพ์ เชื่อมต่อแบบ USB
 รองรับปริ้นเตอร์รุ่น : L360
 รองรับระบบปฏิบัติการ : Windows

11.อ่านคำแนะนำ และคลิก **ถัดไป**



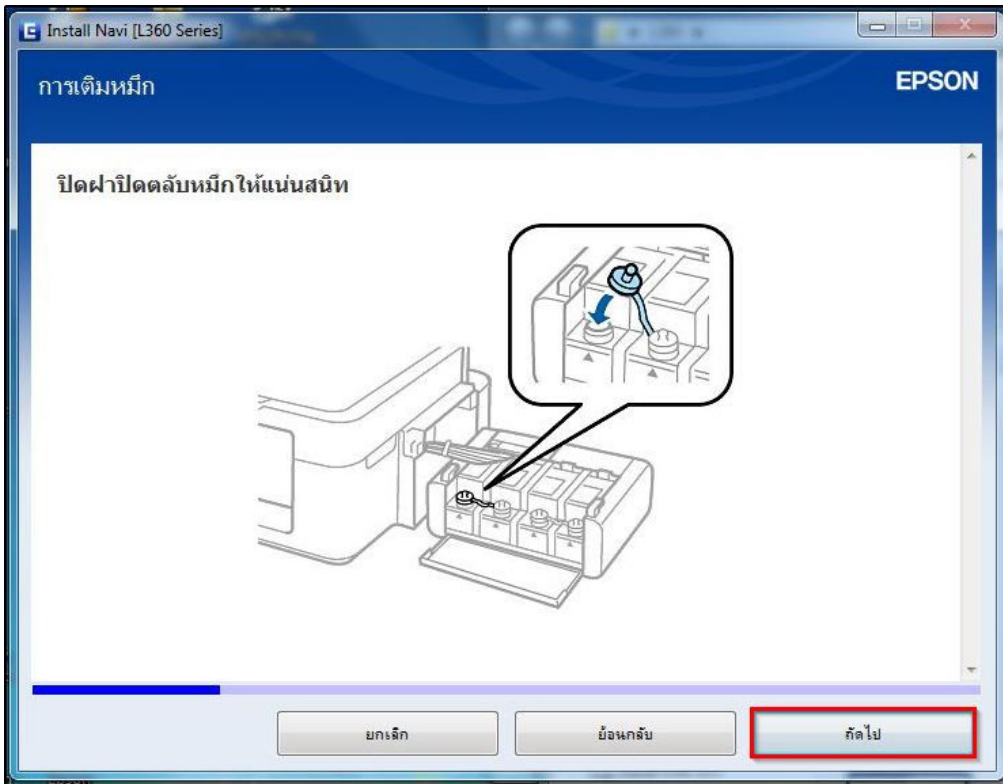
12.อ่านคำแนะนำ และคลิก **ถัดไป**



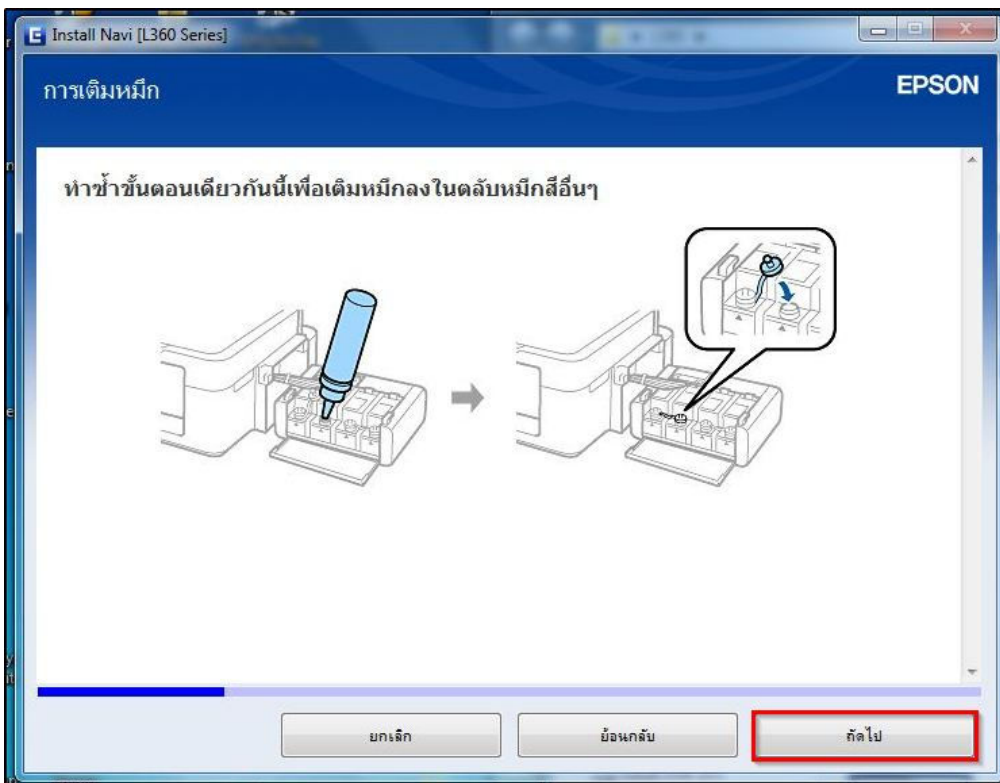
- สอบถามข้อมูลการใช้งานผลิตภัณฑ์และบริการ โทร.0-2685-9899
- เวลาทำการ : วันจันทร์ – ศุกร์ เวลา 8.30 – 17.30 น.ยกเว้นวันหยุดนักขัตฤกษ์
- www.epson.co.th

หัวข้อ : วิธีการติดตั้งไดรเวอร์เครื่องพิมพ์ เชื่อมต่อแบบ USB
 รองรับปรีนเตอร์รุ่น : L360
 รองรับระบบปฏิบัติการ : Windows

13.อ่านคำแนะนำ และคลิก **ถัดไป**



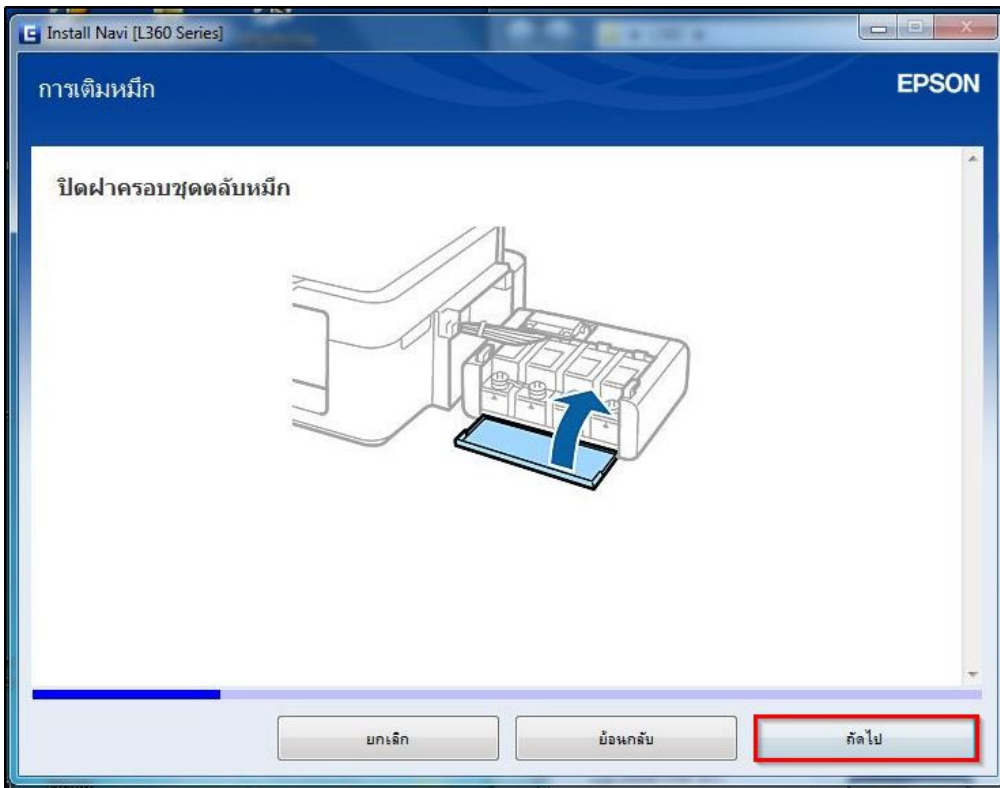
14.อ่านคำแนะนำ และคลิก **ถัดไป**



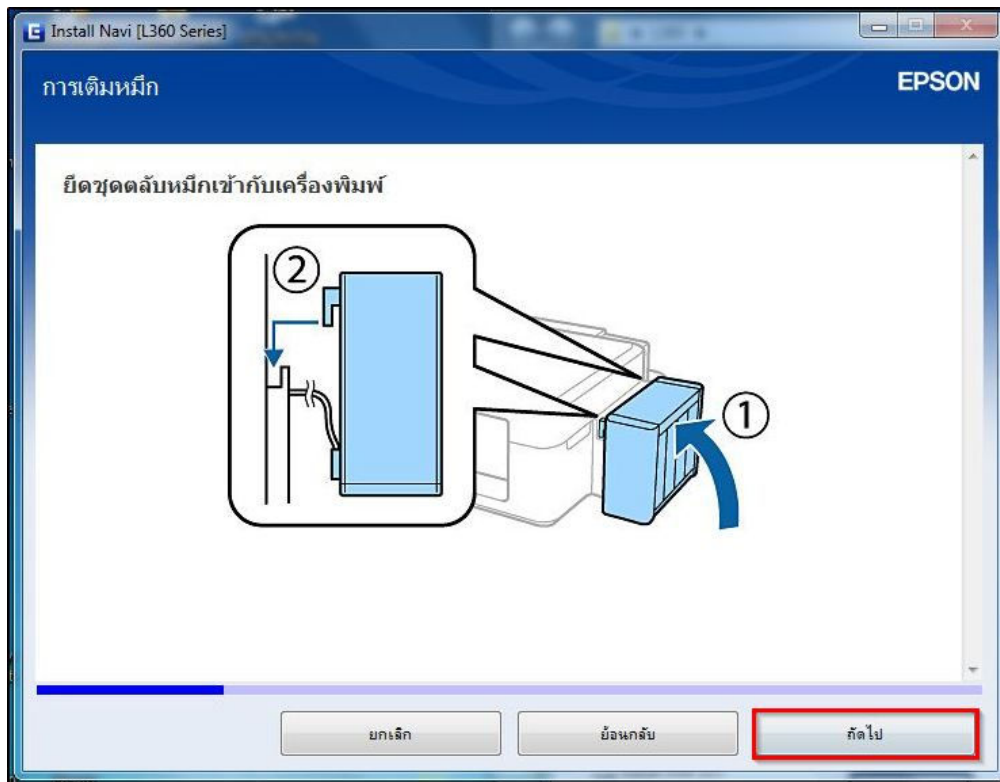
- สอบถามข้อมูลการใช้งานผลิตภัณฑ์และบริการ โทร.0-2685-9899
- เวลาทำการ : วันจันทร์ – ศุกร์ เวลา 8.30 – 17.30 น.ยกเว้นวันหยุดนักขัตฤกษ์
- www.epson.co.th

หัวข้อ : วิธีการติดตั้งไดรเวอร์เครื่องพิมพ์ เชื่อมต่อแบบ USB
 รองรับปริ้นเตอร์รุ่น : L360
 รองรับระบบปฏิบัติการ : Windows

15.อ่านคำแนะนำ และคลิก **ถัดไป**



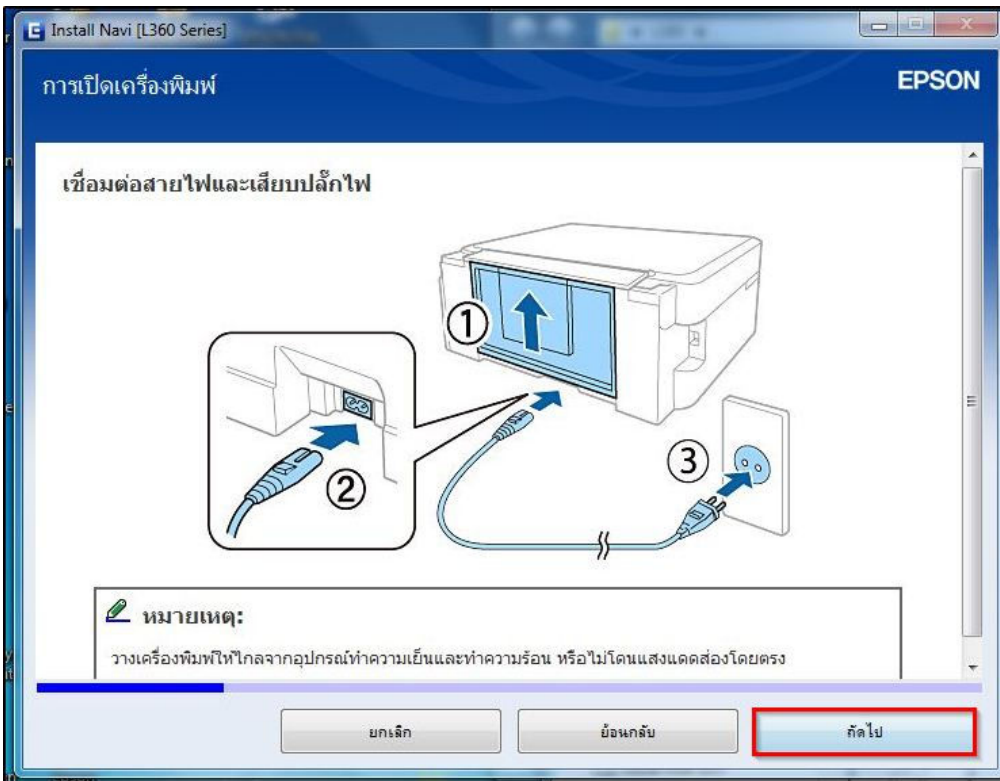
16.อ่านคำแนะนำ และคลิก **ถัดไป**



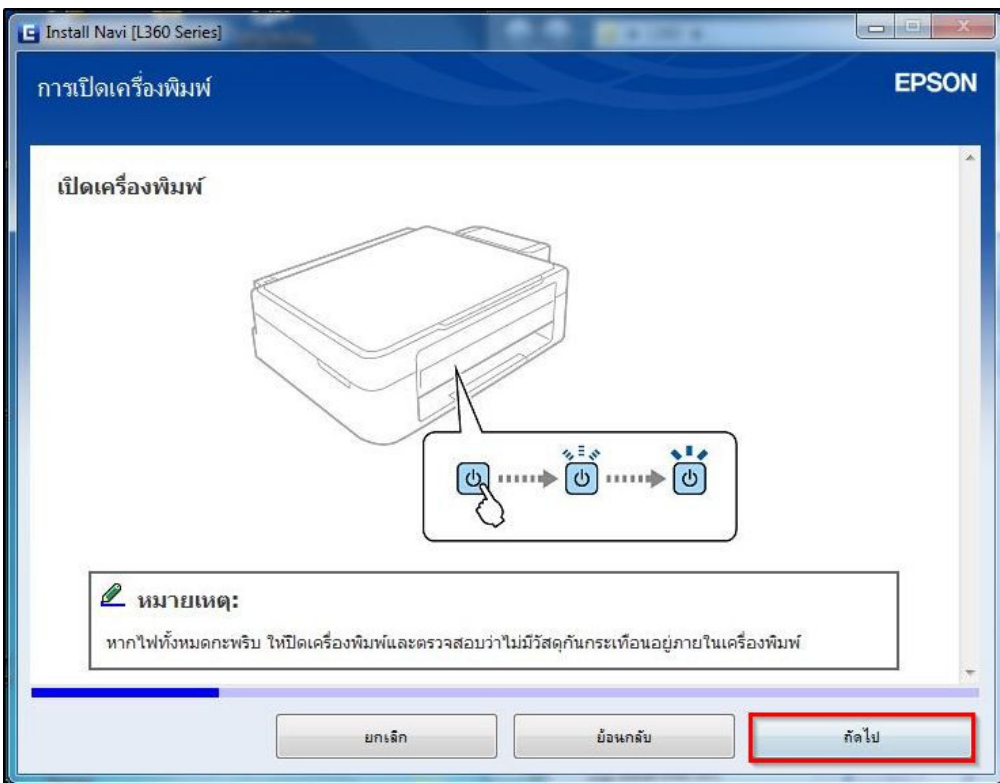
- สอบถามข้อมูลการใช้งานผลิตภัณฑ์และบริการ โทร.0-2685-9899
- เวลาทำการ : วันจันทร์ – ศุกร์ เวลา 8.30 – 17.30 น.ยกเว้นวันหยุดนักขัตฤกษ์
- www.epson.co.th

หัวข้อ : วิธีการติดตั้งไดรเวอร์เครื่องพิมพ์ เชื่อมต่อแบบ USB
 รองรับปรีนเตอร์รุ่น : L360
 รองรับระบบปฏิบัติการ : Windows

17.อ่านคำแนะนำ และคลิก **ถัดไป**



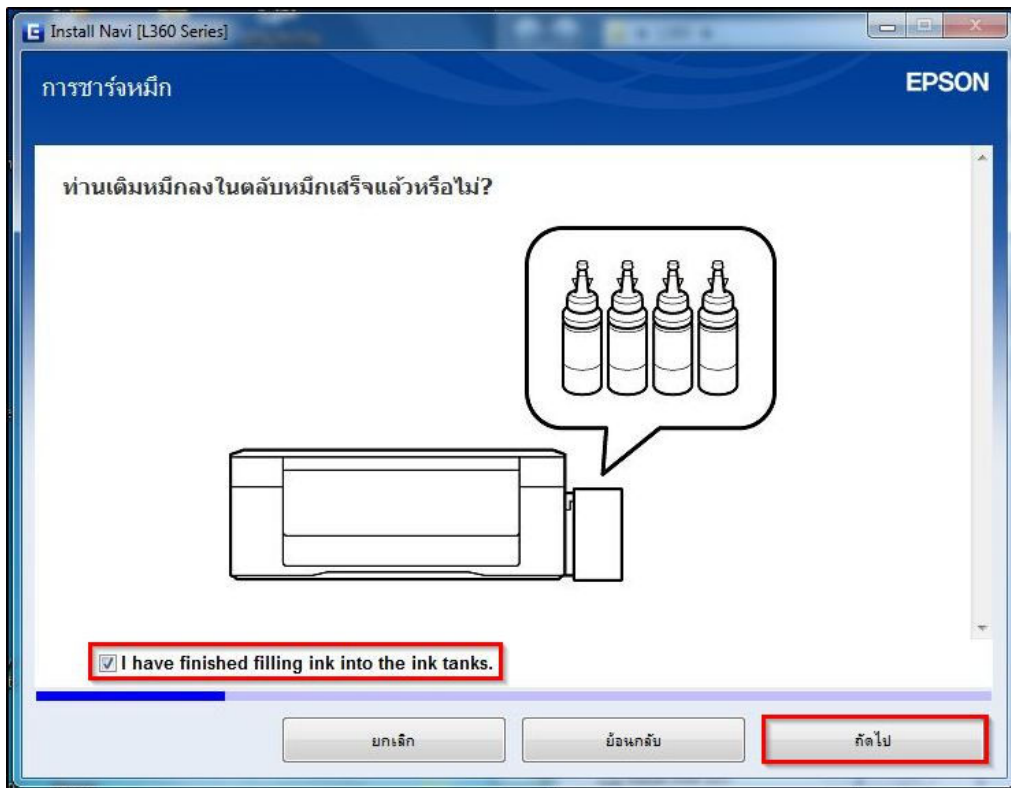
18.อ่านคำแนะนำ และคลิก **ถัดไป**



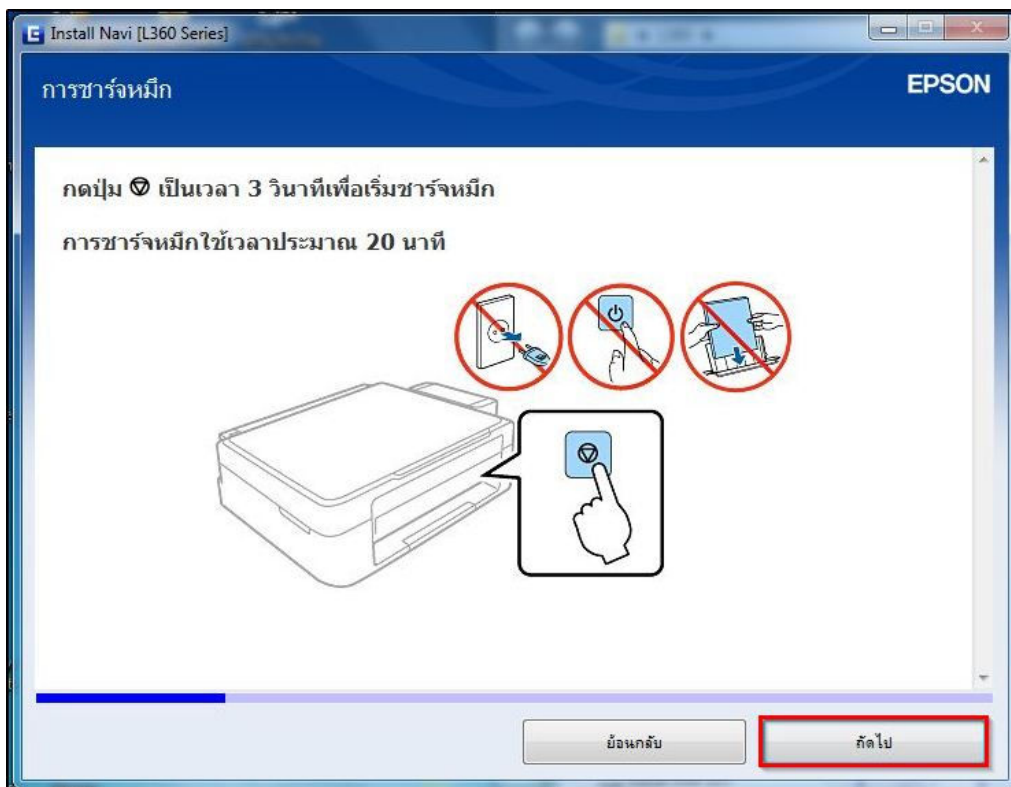
- สอบถามข้อมูลการใช้งานผลิตภัณฑ์และบริการ โทร.0-2685-9899
- เวลาทำการ : วันจันทร์ – ศุกร์ เวลา 8.30 – 17.30 น.ยกเว้นวันหยุดนักขัตฤกษ์
- www.epson.co.th

หัวข้อ : วิธีการติดตั้งไดรเวอร์เครื่องพิมพ์ เชื่อมต่อแบบ USB
 รองรับปริ้นเตอร์รุ่น : L360
 รองรับระบบปฏิบัติการ : Windows

19.คลิกเลือก **"I have finished filling ink into the ink tanks."** และคลิก **ถัดไป**



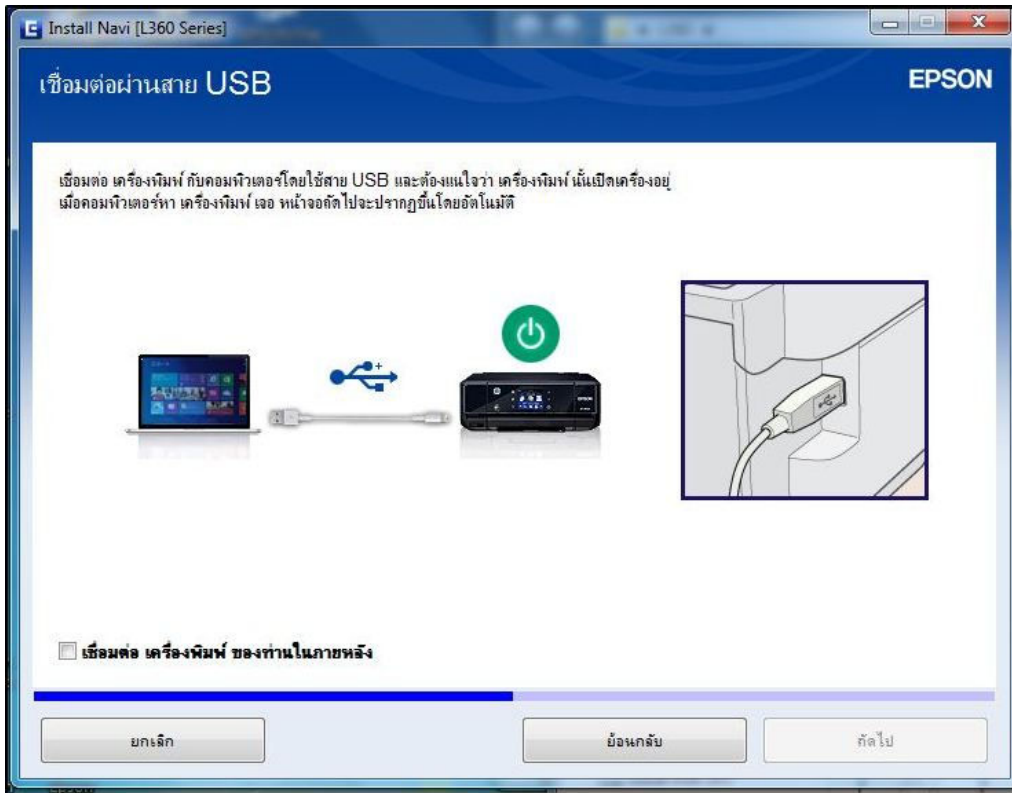
20.อ่านคำแนะนำ และคลิก **ถัดไป**



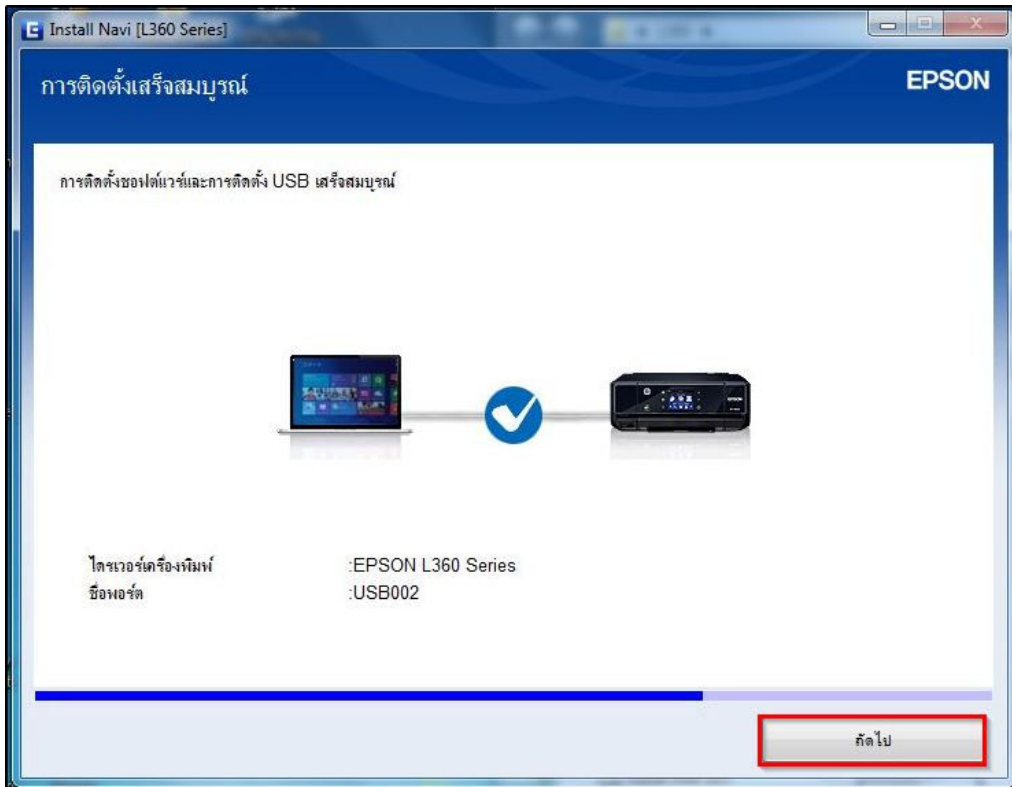
- สอบถามข้อมูลการใช้งานผลิตภัณฑ์และบริการ โทร.0-2685-9899
- เวลาทำการ : วันจันทร์ – ศุกร์ เวลา 8.30 – 17.30 น.ยกเว้นวันหยุดนักขัตฤกษ์
- www.epson.co.th

หัวข้อ : วิธีการติดตั้งไดรเวอร์เครื่องพิมพ์ เชื่อมต่อแบบ USB
 รองรับปรีนเตอร์รุ่น : L360
 รองรับระบบปฏิบัติการ : Windows

21. ขั้นตอนต่างให้เชื่อมต่อสาย USB ให้เปิดเครื่องพิมพ์ และต่อสาย USB



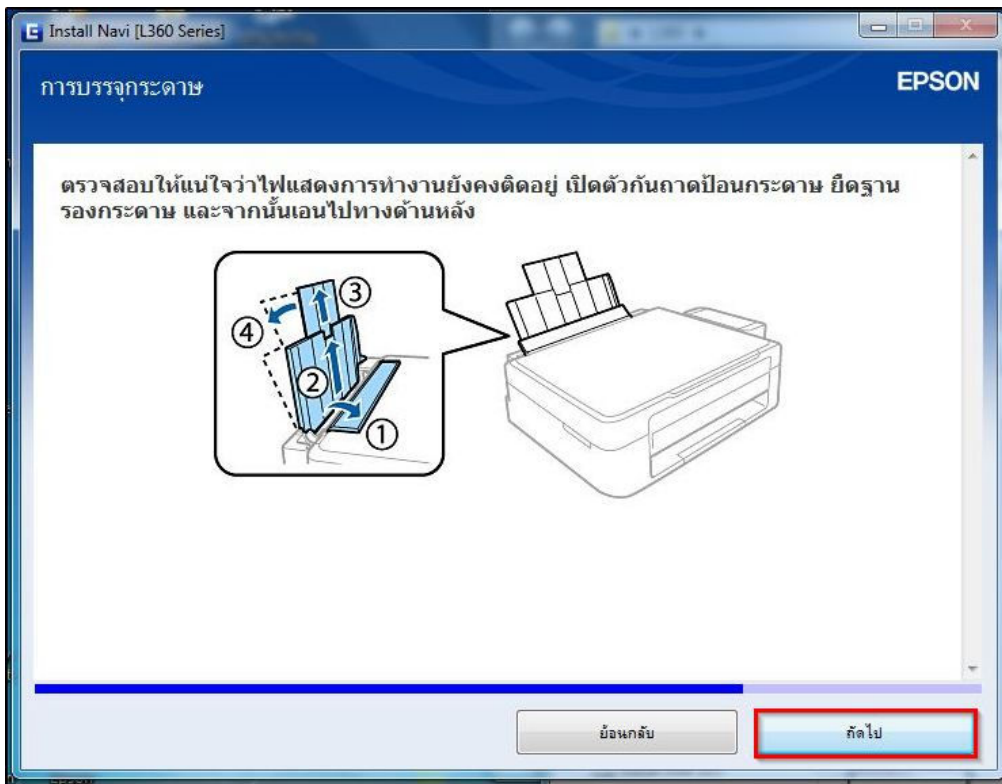
22. จะปรากฏหน้าต่างดังรูป (หมายถึงการเชื่อมต่อด้วยสาย USB เสร็จสมบูรณ์) และคลิก **ถัดไป**



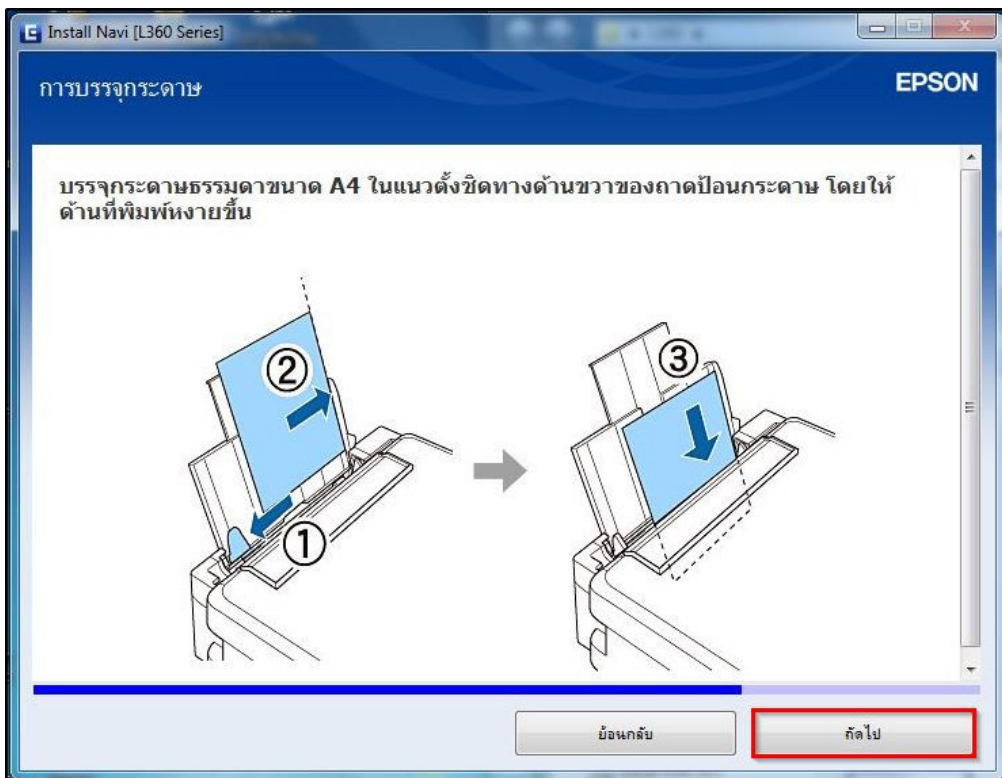
- สอบถามข้อมูลการใช้งานผลิตภัณฑ์และบริการ โทร.0-2685-9899
- เวลาทำการ : วันจันทร์ – ศุกร์ เวลา 8.30 – 17.30 น. ยกเว้นวันหยุดนักขัตฤกษ์
- www.epson.co.th

หัวข้อ : วิธีการติดตั้งไดรเวอร์เครื่องพิมพ์ เชื่อมต่อแบบ USB
 รองรับปริ้นเตอร์รุ่น : L360
 รองรับระบบปฏิบัติการ : Windows

23. อ่านคำแนะนำ และคลิก **ถัดไป**



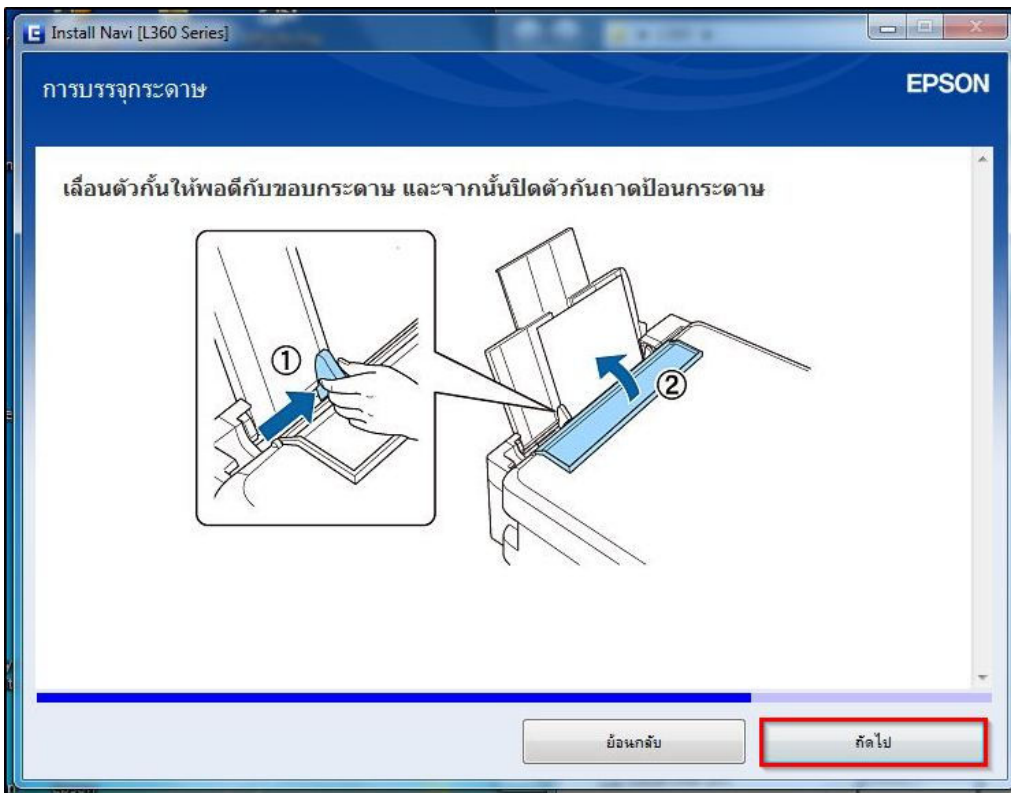
24. อ่านคำแนะนำ และคลิก **ถัดไป**



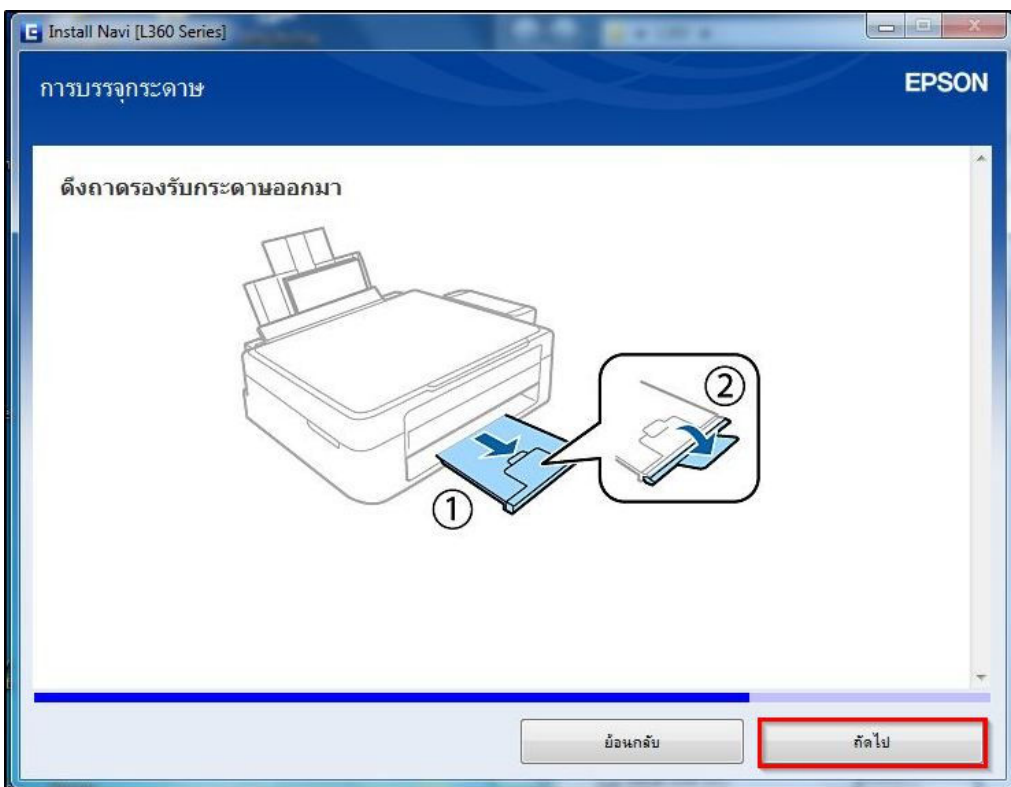
- สอบถามข้อมูลการใช้งานผลิตภัณฑ์และบริการ โทร.0-2685-9899
- เวลาทำการ : วันจันทร์ – ศุกร์ เวลา 8.30 – 17.30 น. ยกเว้นวันหยุดนักขัตฤกษ์
- www.epson.co.th

หัวข้อ : วิธีการติดตั้งไดรเวอร์เครื่องพิมพ์ เชื่อมต่อแบบ USB
 รองรับปริ้นเตอร์รุ่น : L360
 รองรับระบบปฏิบัติการ : Windows

25.อ่านคำแนะนำ และคลิก **ถัดไป**



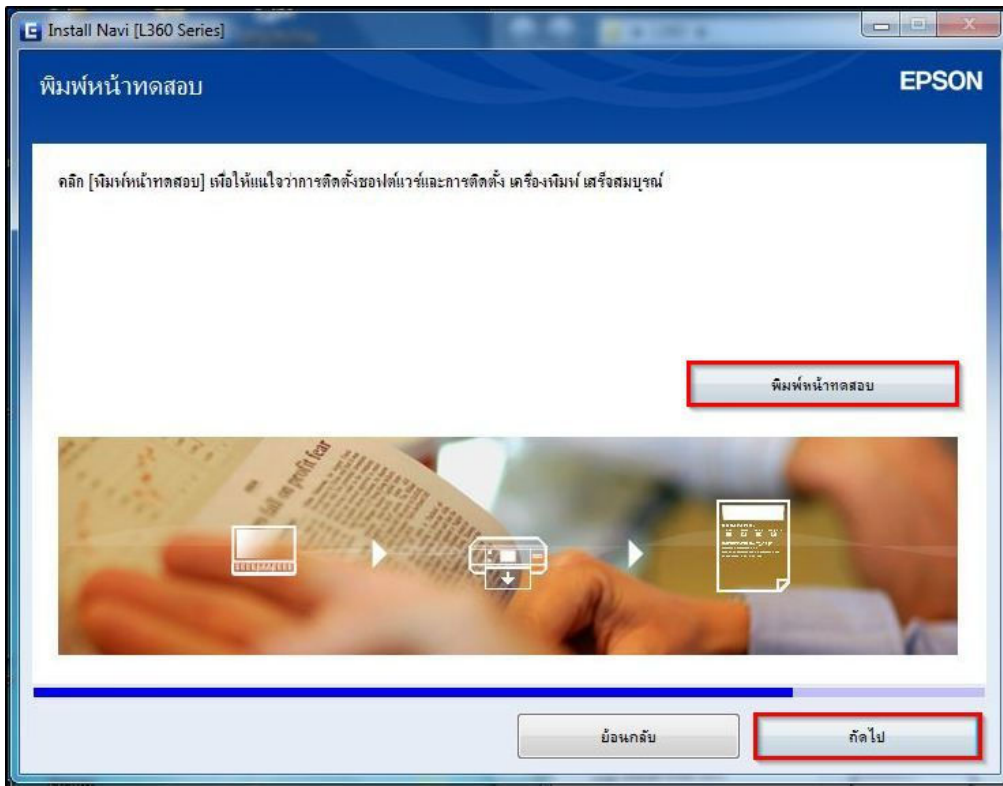
26.อ่านคำแนะนำ และคลิก **ถัดไป**



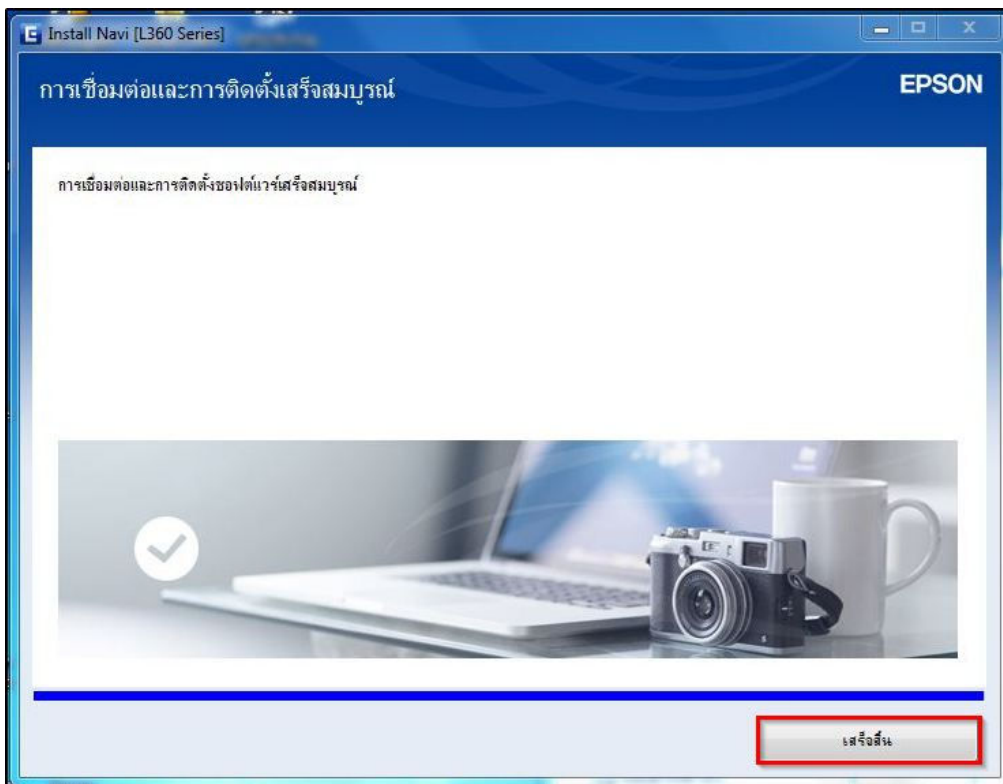
- สอบถามข้อมูลการใช้งานผลิตภัณฑ์และบริการ โทร.0-2685-9899
- เวลาทำการ : วันจันทร์ – ศุกร์ เวลา 8.30 – 17.30 น.ยกเว้นวันหยุดนักขัตฤกษ์
- www.epson.co.th

หัวข้อ : วิธีการติดตั้งไดรเวอร์เครื่องพิมพ์ เชื่อมต่อแบบ USB
 รองรับปริ้นเตอร์รุ่น : L360
 รองรับระบบปฏิบัติการ : Windows

27.อ่านคำแนะนำ และคลิก **ถัดไป** หรือคลิก **พิมพ์หน้าทดสอบ**



28.คลิก **เสร็จสิ้น**



- สอบถามข้อมูลการใช้งานผลิตภัณฑ์และบริการ โทร.0-2685-9899
- เวลาทำการ : วันจันทร์ – ศุกร์ เวลา 8.30 – 17.30 น.ยกเว้นวันหยุดนักขัตฤกษ์
- www.epson.co.th