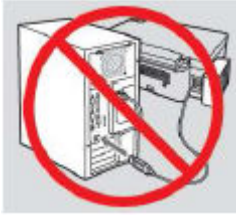


หัวข้อ : วิธีการติดตั้งไดรเวอร์เครื่องพิมพ์ เชื่อมต่อแบบ USB  
 รองรับปริ้นเตอร์รุ่น : L805  
 รองรับระบบปฏิบัติการ : Windows

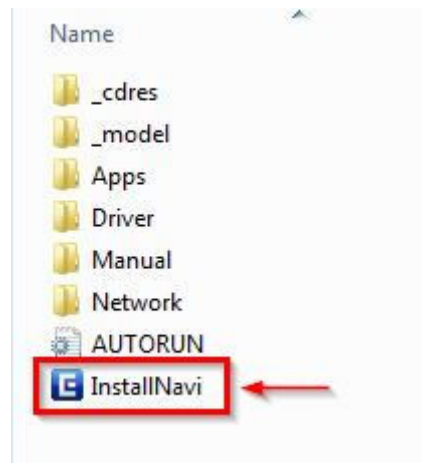
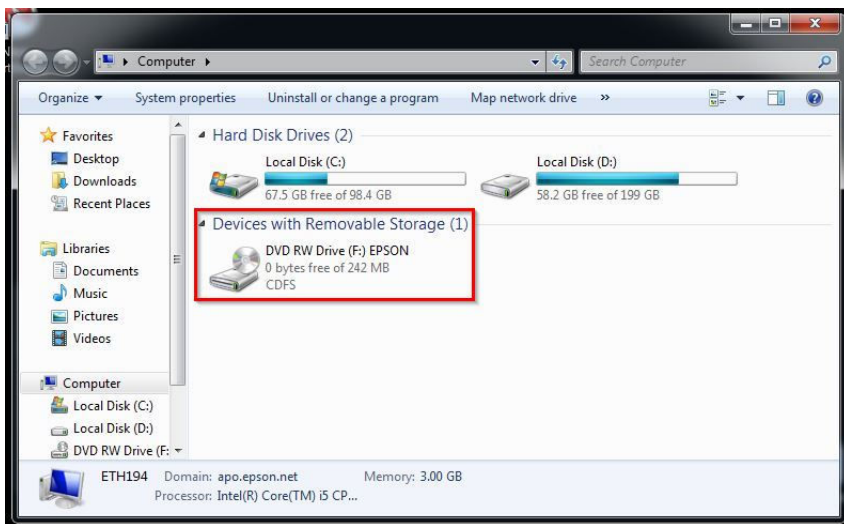


**คำเตือน :** ห้ามต่อสาย USB จนกว่าจะได้รับคำแนะนำให้เชื่อมต่อในขั้นตอนการติดตั้งไดรเวอร์

1. ใส่แผ่นไดรเวอร์



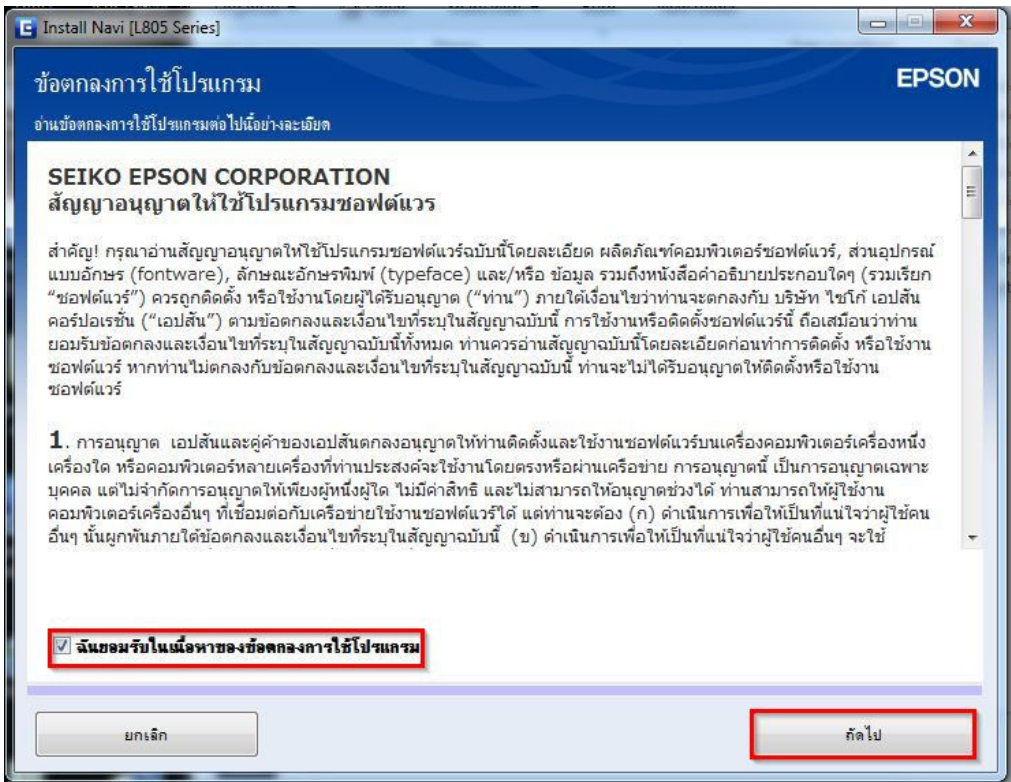
2. ดับเบิลคลิกไดรฟ์ซีดี Epson เพื่อเริ่มการติดตั้ง หรือ คลิกขวาที่ไดรฟ์ซีดี Epson เลือก Open และดับเบิลคลิกเลือก **"InstallNavi"**



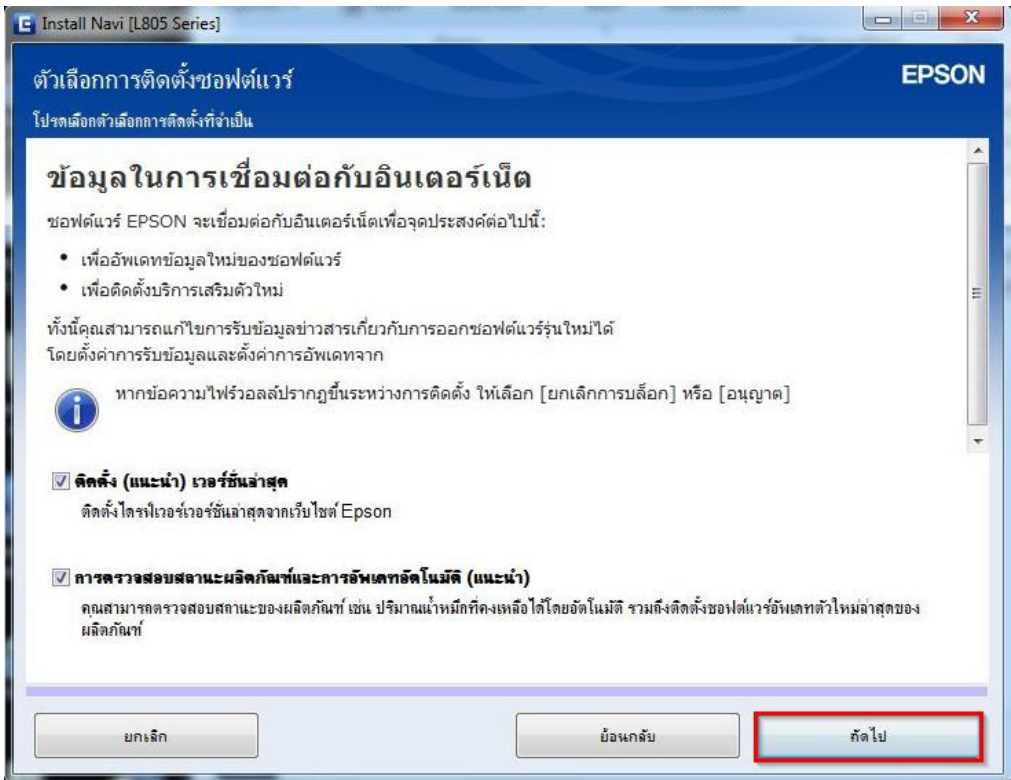
- สอบถามข้อมูลการใช้งานผลิตภัณฑ์และบริการ โทร.0-2685-9899
- เวลาทำการ : วันจันทร์ – ศุกร์ เวลา 8.30 – 17.30 น.ยกเว้นวันหยุดนักขัตฤกษ์
- [www.epson.co.th](http://www.epson.co.th)

หัวข้อ : **วิธีการติดตั้งไดรเวอร์เครื่องพิมพ์ เชื่อมต่อแบบ USB**  
 รองรับปรีนเตอร์รุ่น : **L805**  
 รองรับระบบปฏิบัติการ : **Windows**

3.คลิกที่ **“ฉันยอมรับในเนื้อหาของข้อตกลงการใช้โปรแกรม”** จากนั้นคลิก **“ถัดไป”**



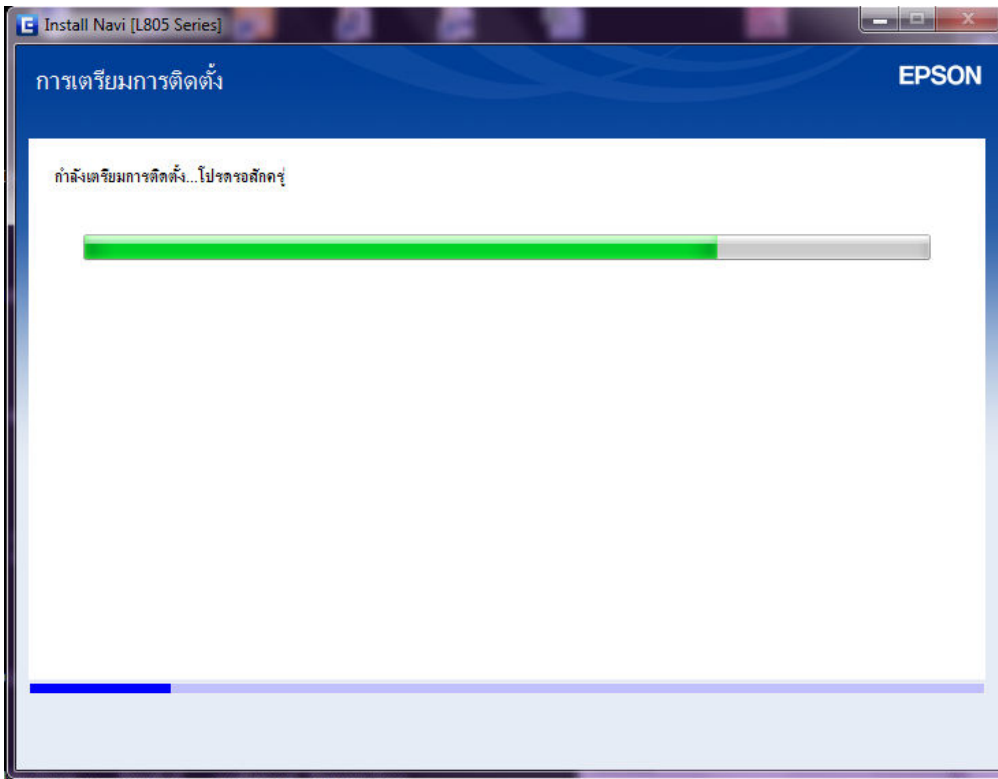
4.คลิก **“ถัดไป”**



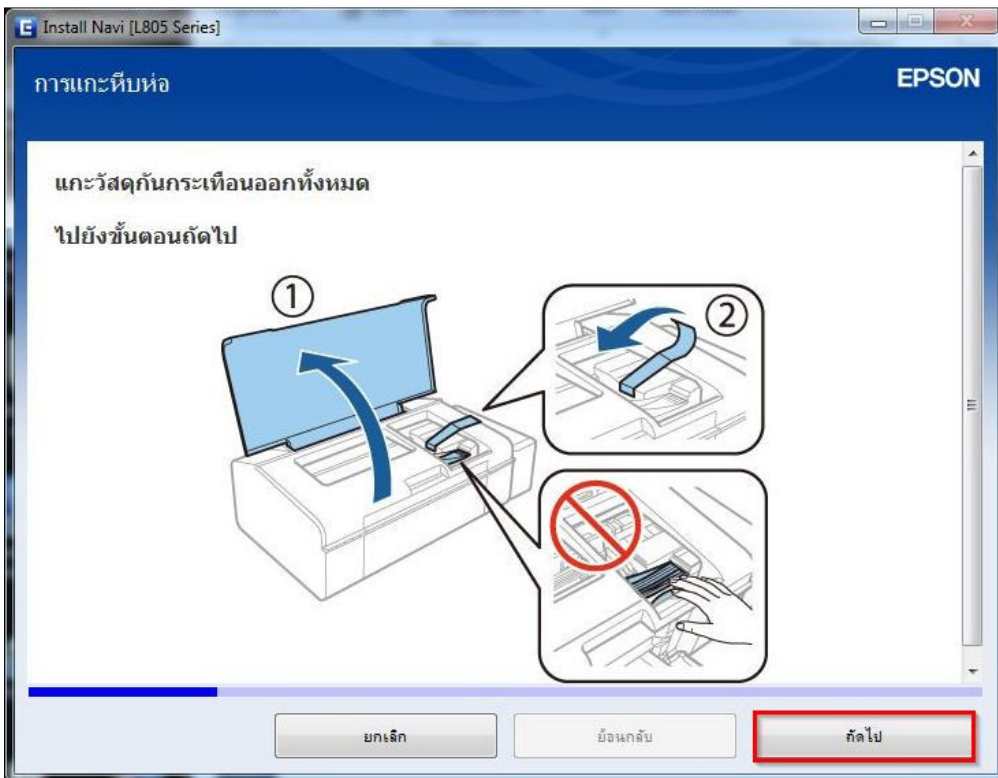
- สอบถามข้อมูลการใช้งานผลิตภัณฑ์และบริการ โทร.0-2685-9899
- เวลาทำการ : วันจันทร์ – ศุกร์ เวลา 8.30 – 17.30 น.ยกเว้นวันหยุดนักขัตฤกษ์
- [www.epson.co.th](http://www.epson.co.th)

หัวข้อ : วิธีการติดตั้งไดรเวอร์เครื่องพิมพ์ เชื่อมต่อแบบ USB  
 รองรับปริ้นเตอร์รุ่น : L805  
 รองรับระบบปฏิบัติการ : Windows

5. จะปรากฏหน้าต่าง "กำลังเตรียมการติดตั้ง...โปรดรอสักครู่" ดังรูป



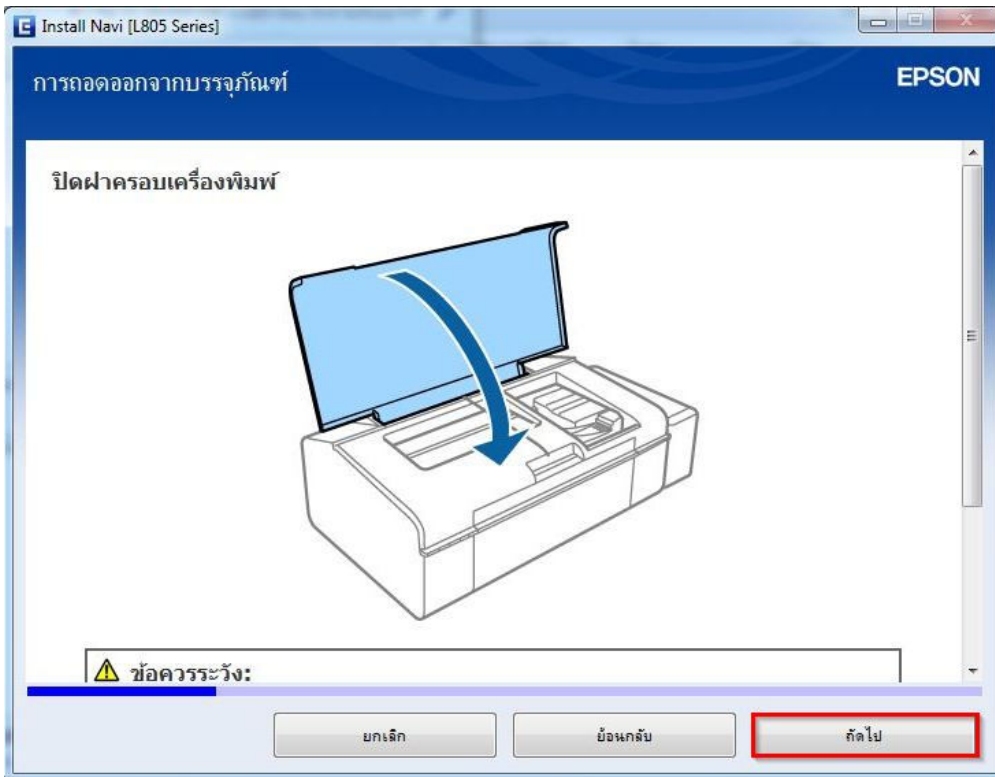
6. อ่านคำแนะนำ และคลิก "ถัดไป"



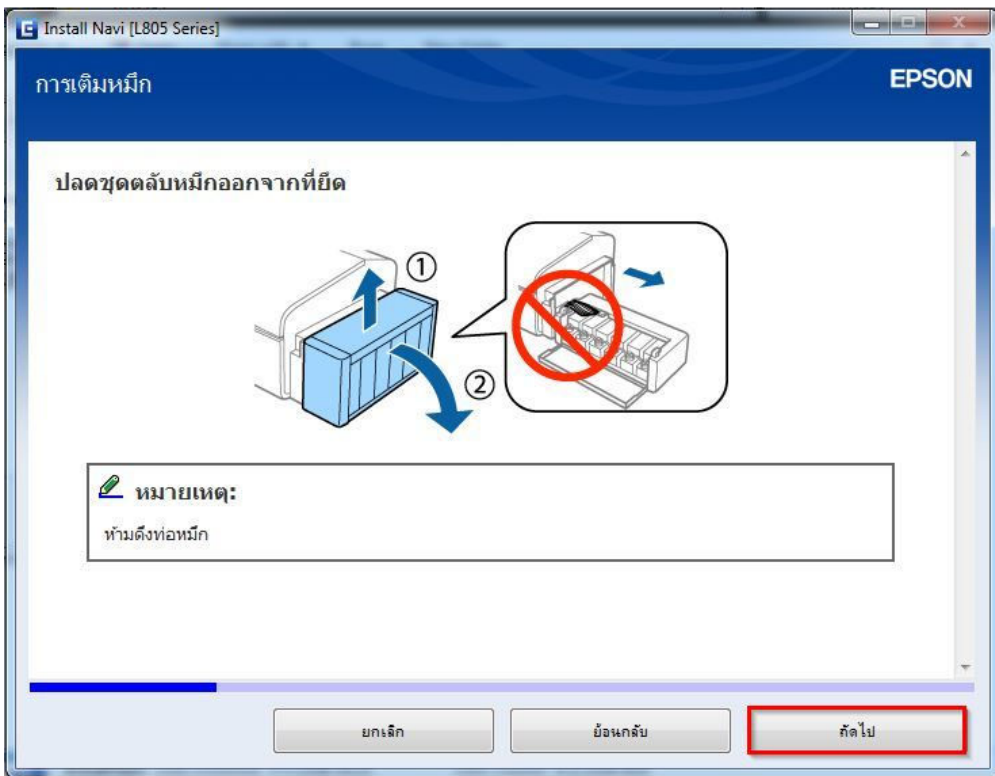
- สอบถามข้อมูลการใช้งานผลิตภัณฑ์และบริการ โทร.0-2685-9899
- เวลาทำการ : วันจันทร์ – ศุกร์ เวลา 8.30 – 17.30 น. ยกเว้นวันหยุดนักขัตฤกษ์
- [www.epson.co.th](http://www.epson.co.th)

หัวข้อ : วิธีการติดตั้งไดรเวอร์เครื่องพิมพ์ เชื่อมต่อแบบ USB  
 รองรับปรีนเตอร์รุ่น : L805  
 รองรับระบบปฏิบัติการ : Windows

7.อ่านคำแนะนำ และคลิก “ถัดไป”



8.อ่านคำแนะนำ และคลิก “ถัดไป”

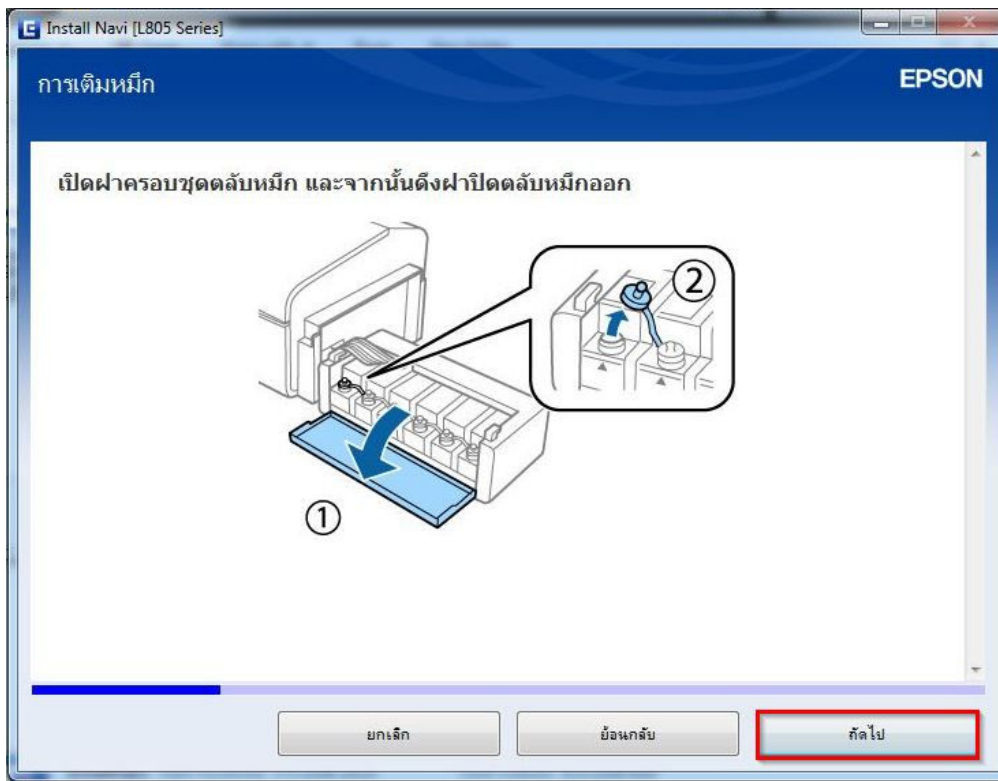


- สอบถามข้อมูลการใช้งานผลิตภัณฑ์และบริการ โทร.0-2685-9899
- เวลาทำการ : วันจันทร์ – ศุกร์ เวลา 8.30 – 17.30 น.ยกเว้นวันหยุดนักขัตฤกษ์
- [www.epson.co.th](http://www.epson.co.th)

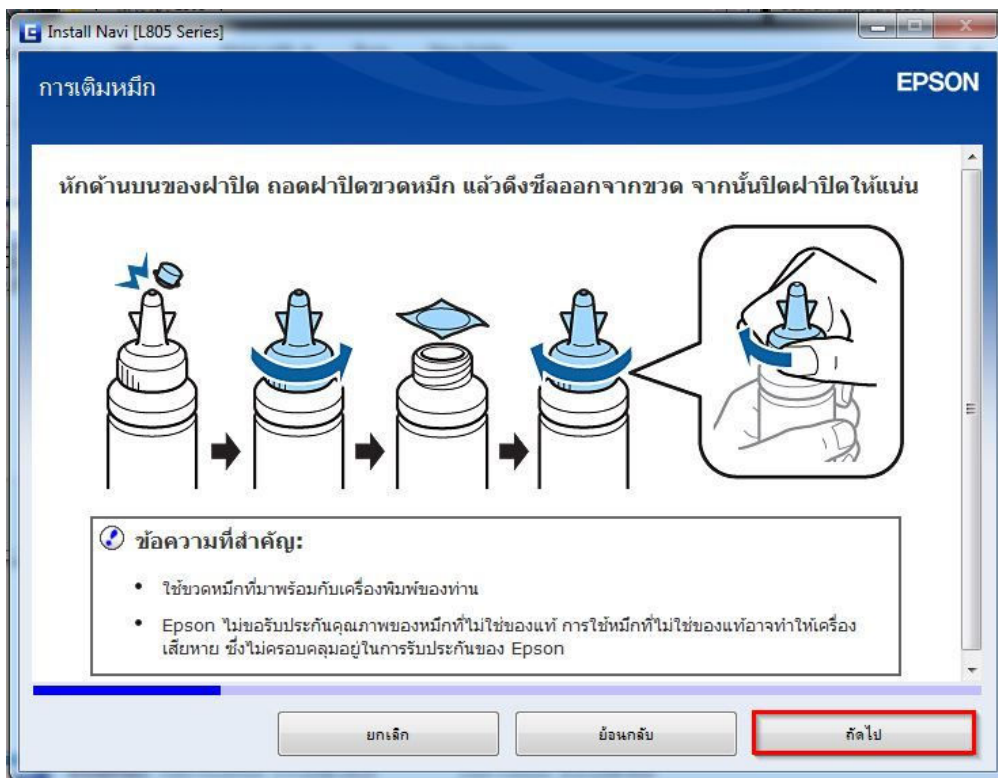


หัวข้อ : วิธีการติดตั้งไดรเวอร์เครื่องพิมพ์ เชื่อมต่อแบบ USB  
 รองรับปริ้นเตอร์รุ่น : L805  
 รองรับระบบปฏิบัติการ : Windows

9.อ่านคำแนะนำ และคลิก “ถัดไป”



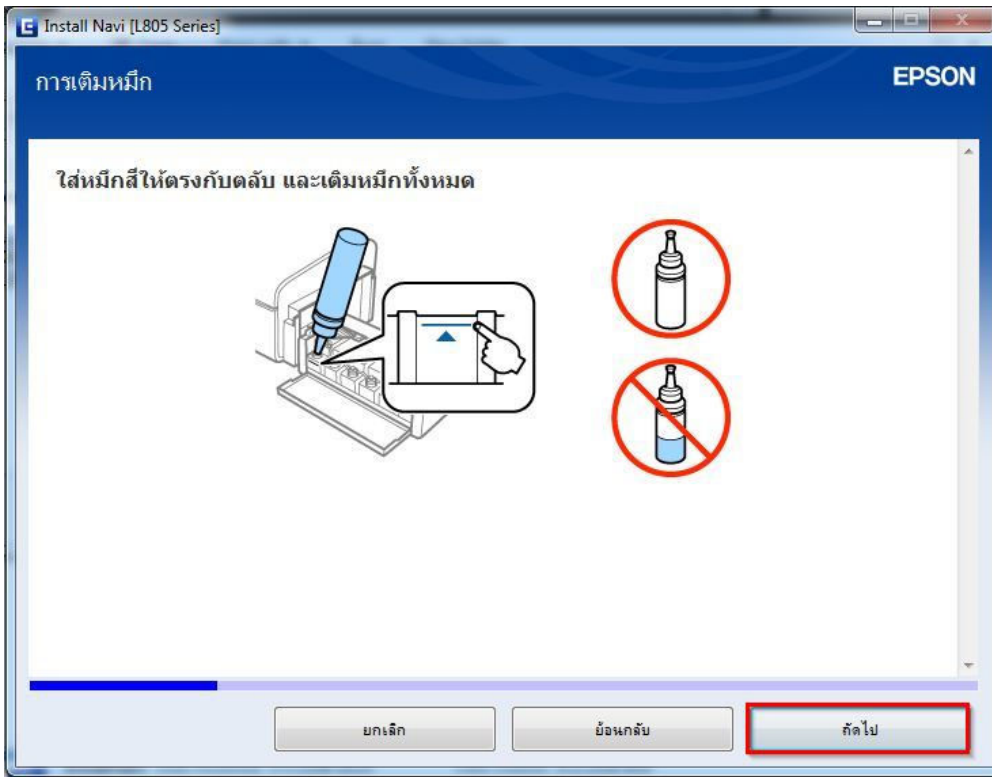
10.อ่านคำแนะนำ และคลิก “ถัดไป”



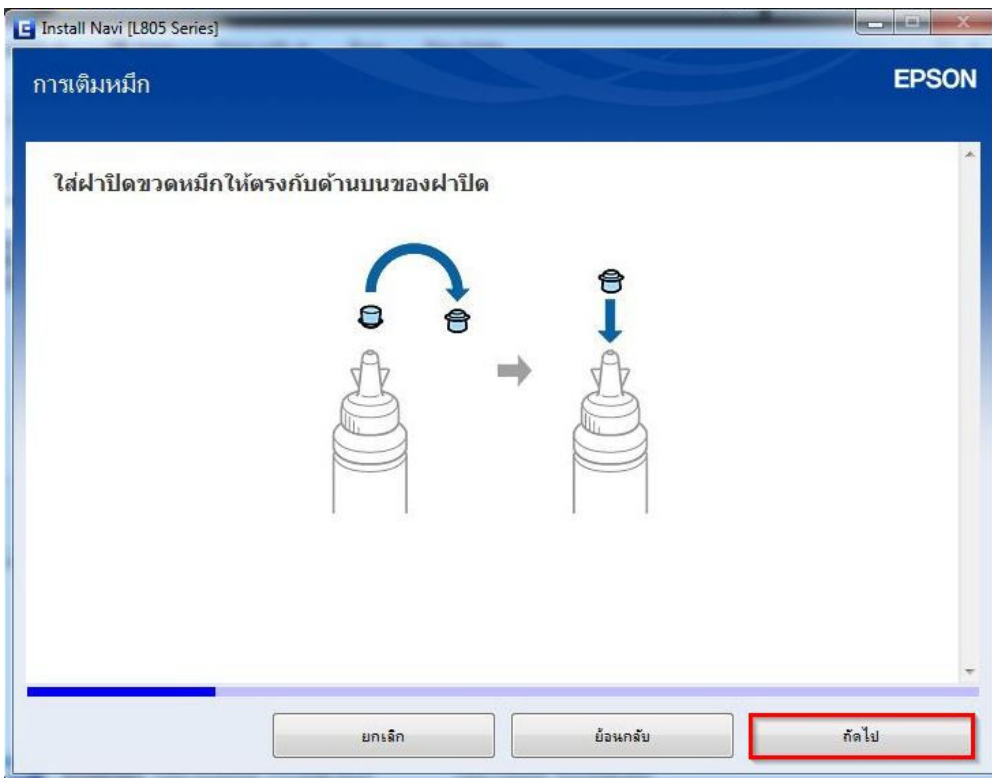
- สอบถามข้อมูลการใช้งานผลิตภัณฑ์และบริการ โทร.0-2685-9899
- เวลาทำการ : วันจันทร์ – ศุกร์ เวลา 8.30 – 17.30 น.ยกเว้นวันหยุดนักขัตฤกษ์
- [www.epson.co.th](http://www.epson.co.th)

หัวข้อ : วิธีการติดตั้งไดรเวอร์เครื่องพิมพ์ เชื่อมต่อแบบ USB  
 รองรับปริ้นเตอร์รุ่น : L805  
 รองรับระบบปฏิบัติการ : Windows

11.อ่านคำแนะนำ และคลิก “ถัดไป”



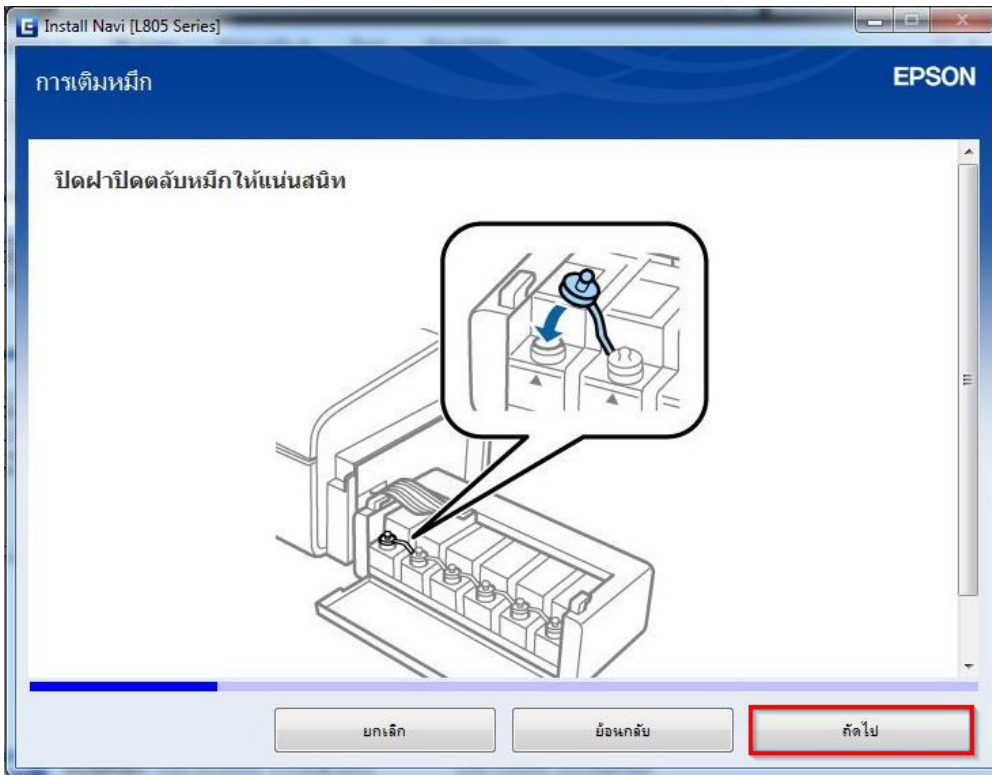
12.อ่านคำแนะนำ และคลิก “ถัดไป”



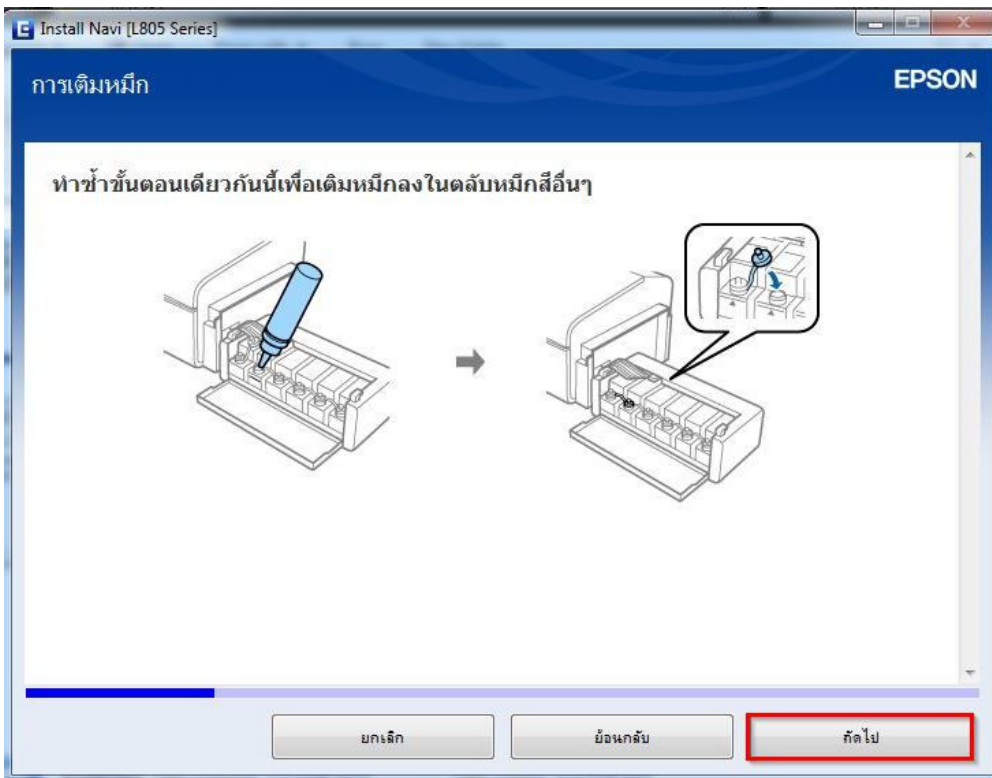
- สอบถามข้อมูลการใช้งานผลิตภัณฑ์และบริการ โทร.0-2685-9899
- เวลาทำการ : วันจันทร์ – ศุกร์ เวลา 8.30 – 17.30 น.ยกเว้นวันหยุดนักขัตฤกษ์
- [www.epson.co.th](http://www.epson.co.th)

หัวข้อ : วิธีการติดตั้งไดรเวอร์เครื่องพิมพ์ เชื่อมต่อแบบ USB  
 รองรับปริ้นเตอร์รุ่น : L805  
 รองรับระบบปฏิบัติการ : Windows

13.อ่านคำแนะนำ และคลิก "ถัดไป"



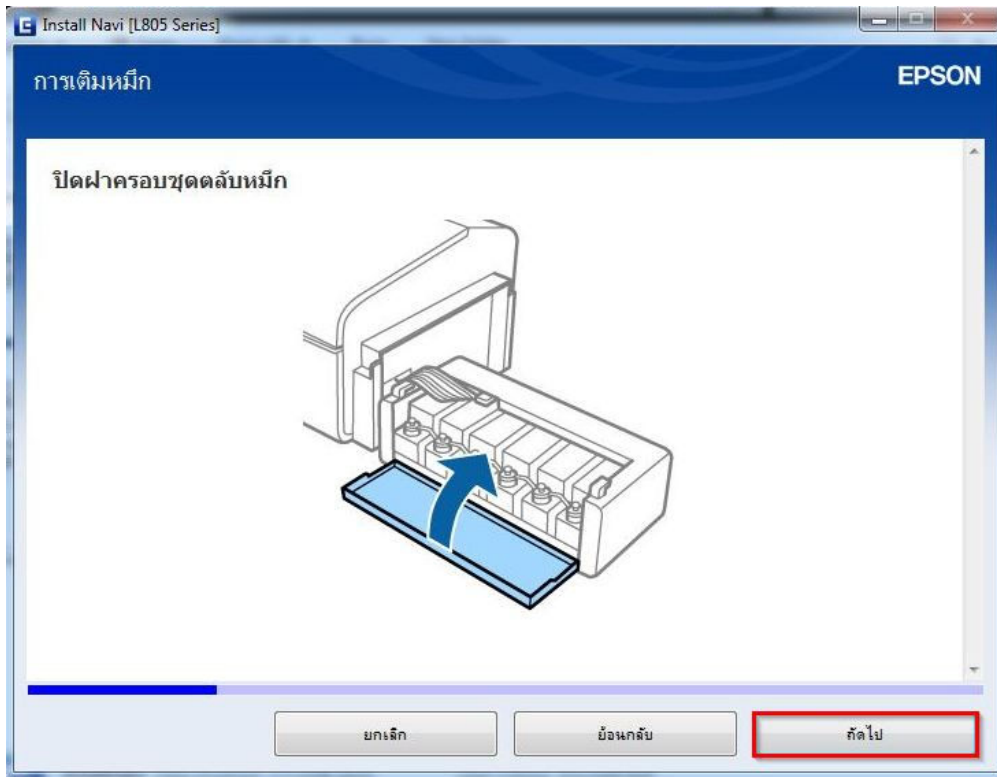
14.อ่านคำแนะนำ และคลิก "ถัดไป"



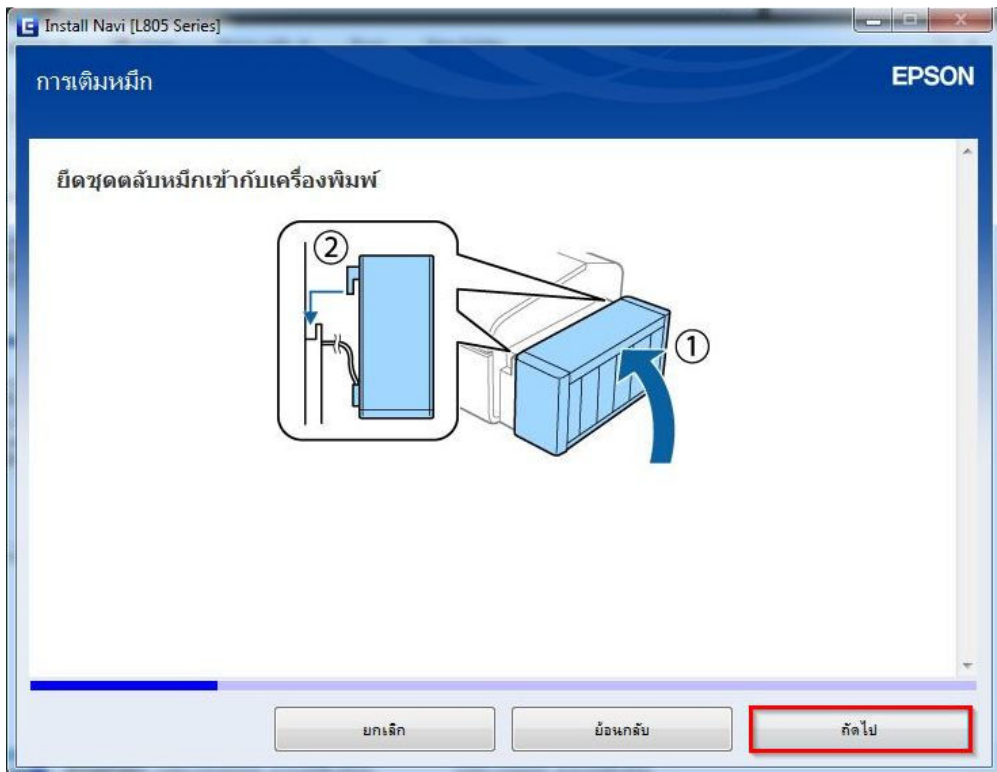
- สอบถามข้อมูลการใช้งานผลิตภัณฑ์และบริการ โทร.0-2685-9899
- เวลาทำการ : วันจันทร์ – ศุกร์ เวลา 8.30 – 17.30 น.ยกเว้นวันหยุดนักขัตฤกษ์
- [www.epson.co.th](http://www.epson.co.th)

หัวข้อ : วิธีการติดตั้งไดรเวอร์เครื่องพิมพ์ เชื่อมต่อแบบ USB  
 รองรับปริ้นเตอร์รุ่น : L805  
 รองรับระบบปฏิบัติการ : Windows

15.อ่านคำแนะนำ และคลิก “ถัดไป”



16.อ่านคำแนะนำ และคลิก “ถัดไป”

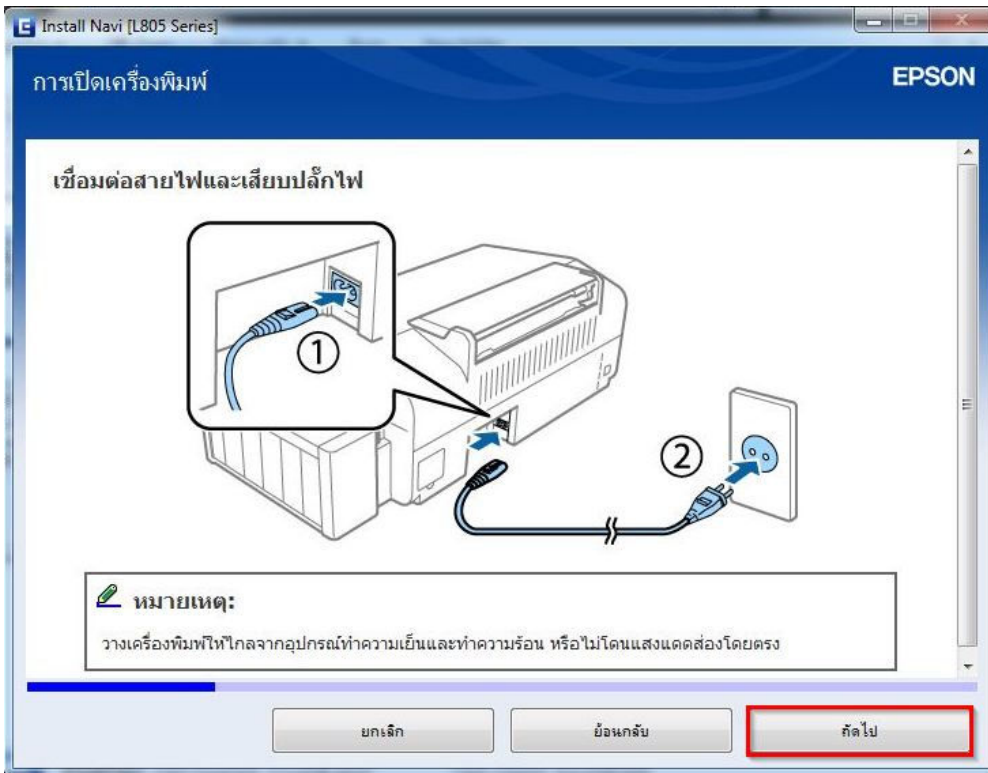


- สอบถามข้อมูลการใช้งานผลิตภัณฑ์และบริการ โทร.0-2685-9899
- เวลาทำการ : วันจันทร์ – ศุกร์ เวลา 8.30 – 17.30 น.ยกเว้นวันหยุดนักขัตฤกษ์
- [www.epson.co.th](http://www.epson.co.th)

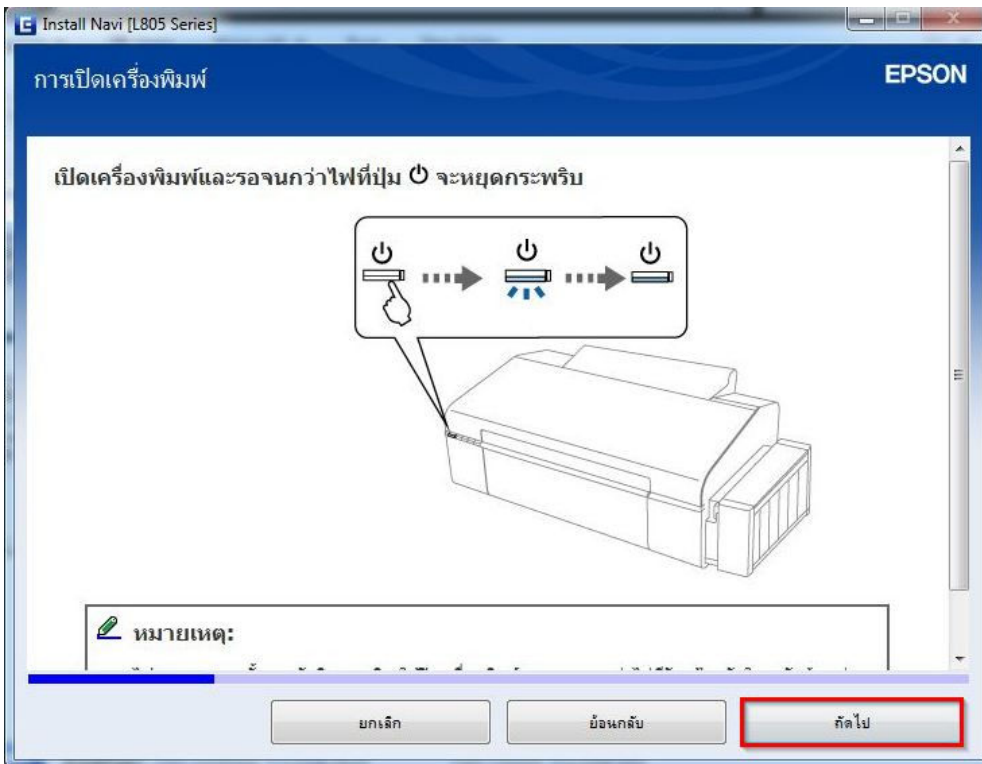


หัวข้อ : วิธีการติดตั้งไดรเวอร์เครื่องพิมพ์ เชื่อมต่อแบบ USB  
 รองรับปริ้นเตอร์รุ่น : L805  
 รองรับระบบปฏิบัติการ : Windows

17.อ่านคำแนะนำ และคลิก “ถัดไป”



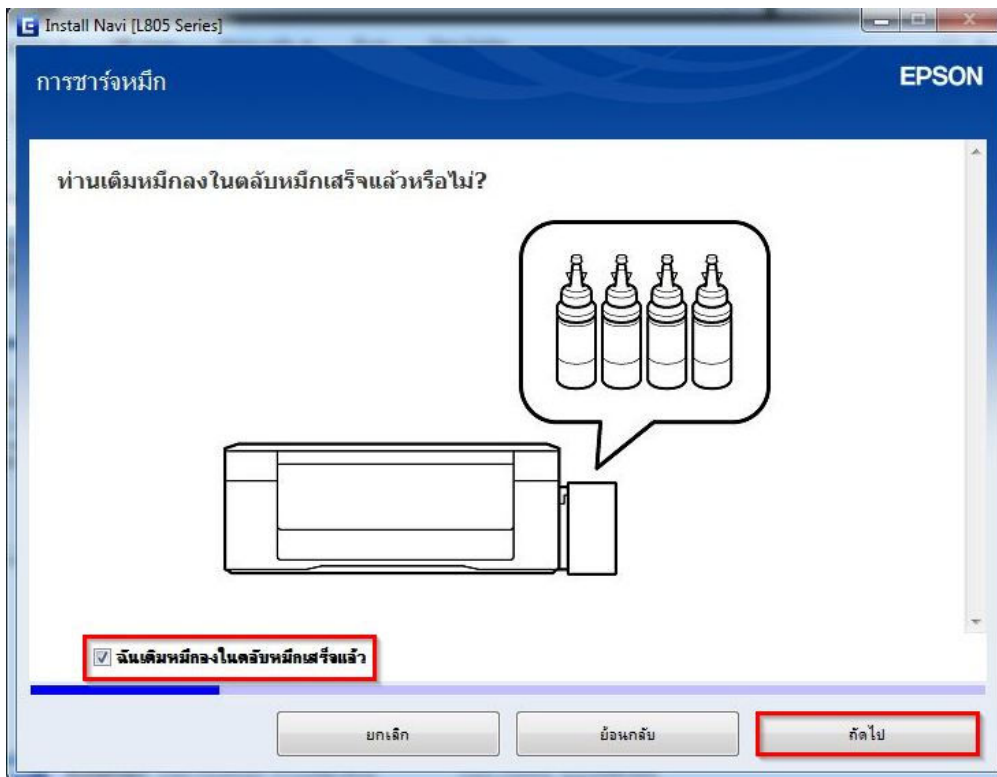
18.อ่านคำแนะนำ และคลิก “ถัดไป”



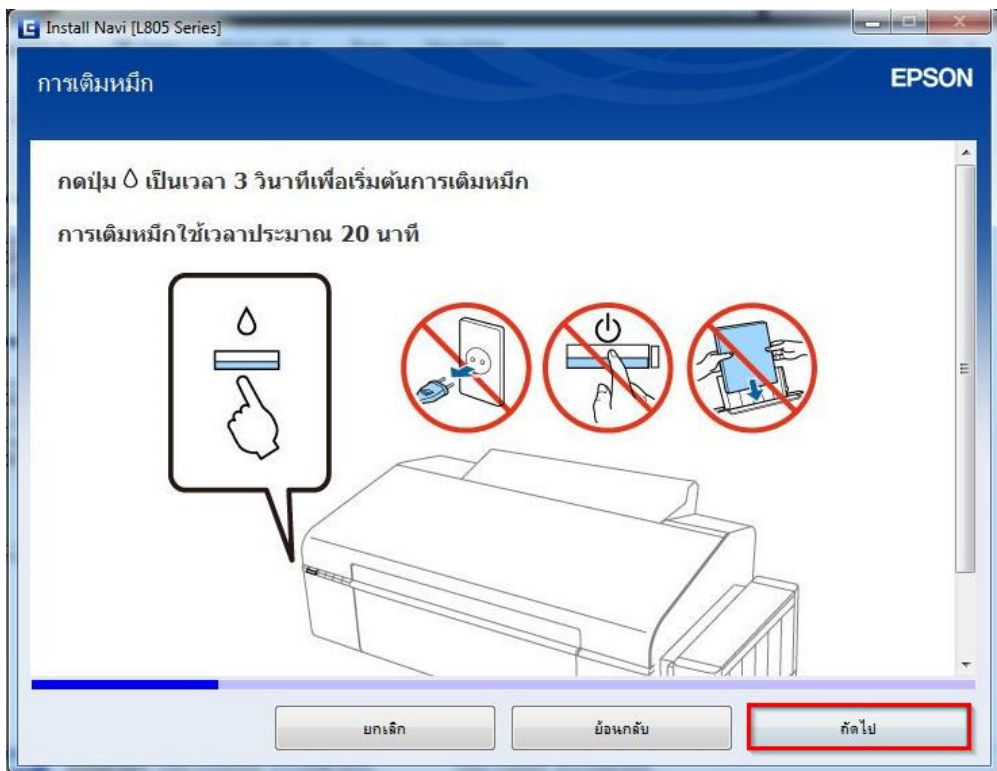
- สอบถามข้อมูลการใช้งานผลิตภัณฑ์และบริการ โทร.0-2685-9899
- เวลาทำการ : วันจันทร์ – ศุกร์ เวลา 8.30 – 17.30 น.ยกเว้นวันหยุดนักขัตฤกษ์
- [www.epson.co.th](http://www.epson.co.th)

หัวข้อ : วิธีการติดตั้งไดรเวอร์เครื่องพิมพ์ เชื่อมต่อแบบ USB  
 รองรับปรีนเตอร์รุ่น : L805  
 รองรับระบบปฏิบัติการ : Windows

19.คลิกเครื่องหมายถูก "ฉันเติมหมึกลงในถาดหมึกเสร็จแล้ว" และคลิก "ถัดไป"

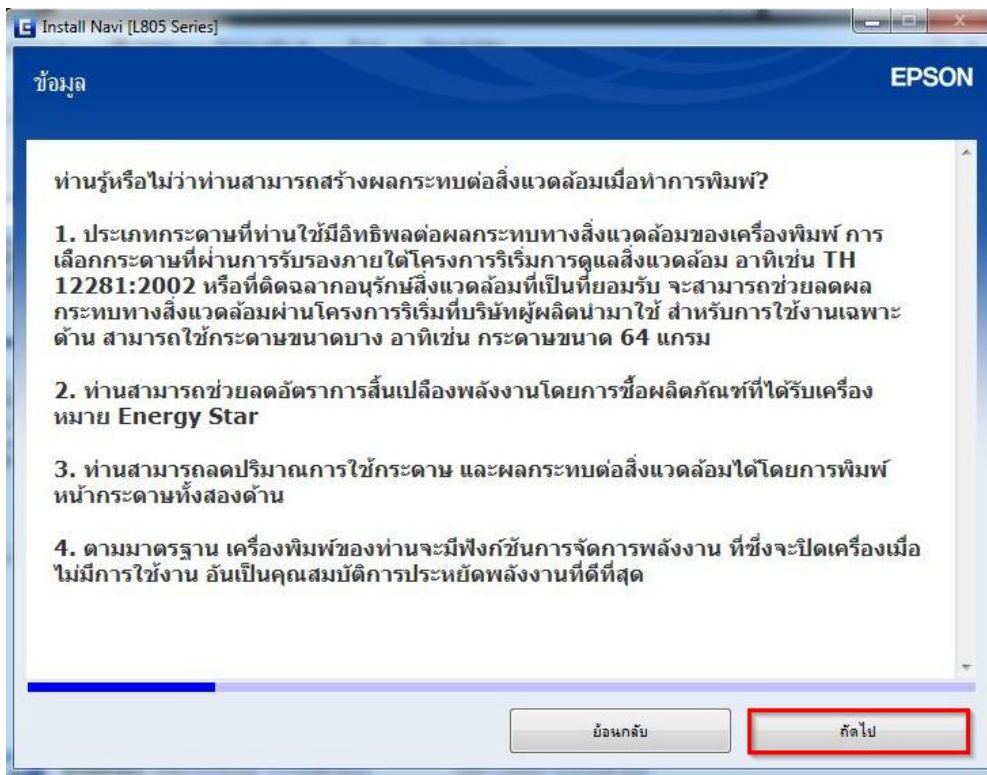


20.อ่านคำแนะนำ และคลิก "ถัดไป"

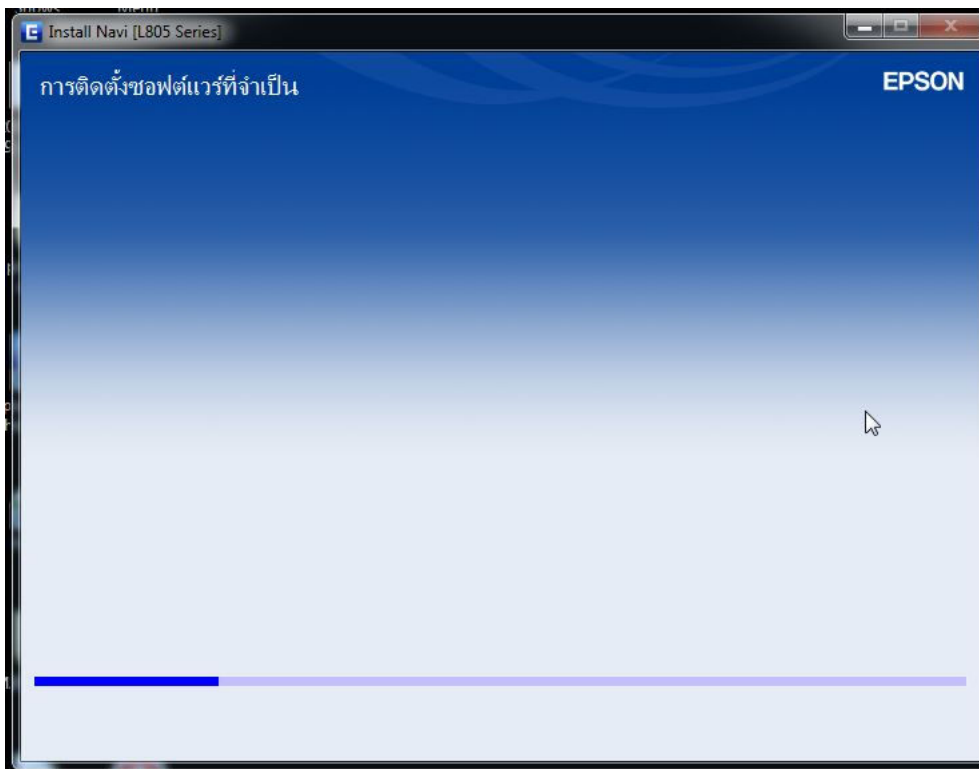


หัวข้อ : วิธีการติดตั้งไดรเวอร์เครื่องพิมพ์ เชื่อมต่อแบบ USB  
 รองรับปรีนเตอร์รุ่น : L805  
 รองรับระบบปฏิบัติการ : Windows

## 21. อ่านคำแนะนำ และคลิก "ถัดไป"



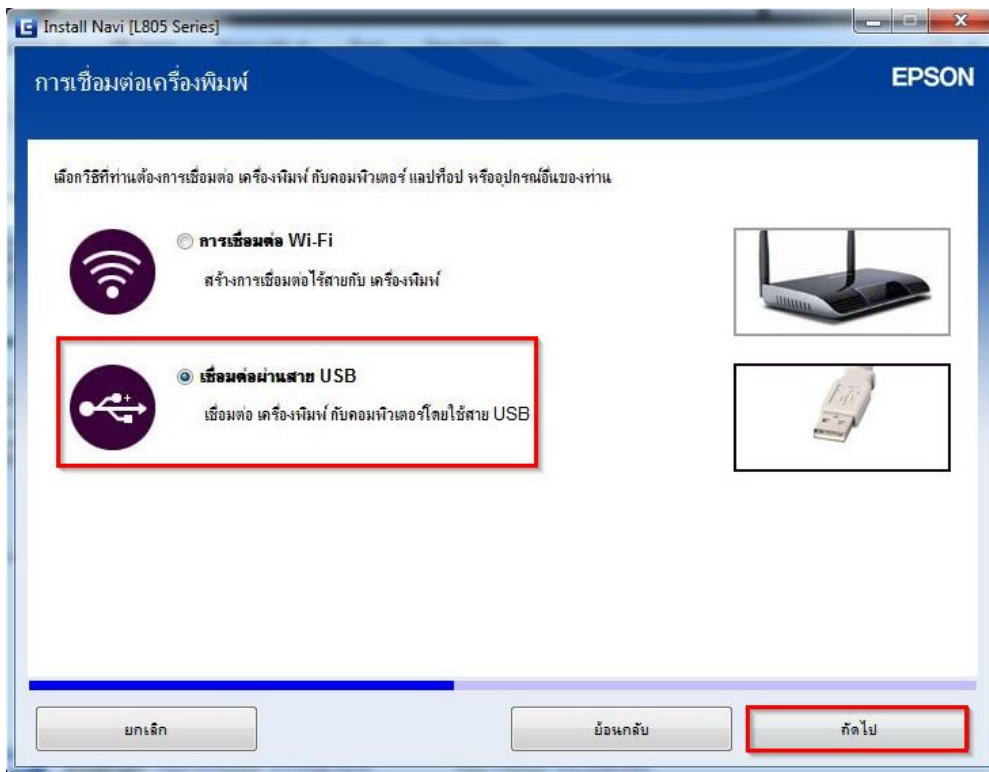
## 22. จะปรากฏหน้าต่าง "การติดตั้งซอฟต์แวร์ที่จำเป็น" ดังรูป



- สอบถามข้อมูลการใช้งานผลิตภัณฑ์และบริการ โทร.0-2685-9899
- เวลาทำการ : วันจันทร์ – ศุกร์ เวลา 8.30 – 17.30 น. ยกเว้นวันหยุดนักขัตฤกษ์
- [www.epson.co.th](http://www.epson.co.th)

หัวข้อ : วิธีการติดตั้งไดรเวอร์เครื่องพิมพ์ เชื่อมต่อแบบ USB  
 รองรับปรีนเตอร์รุ่น : L805  
 รองรับระบบปฏิบัติการ : Windows

### 23.คลิก “เชื่อมต่อผ่านสาย USB” และคลิก “ถัดไป”



### 24.ขึ้นหน้าต่างให้เชื่อมต่อสาย USB ให้เปิดเครื่องพิมพ์ และต่อสาย USB



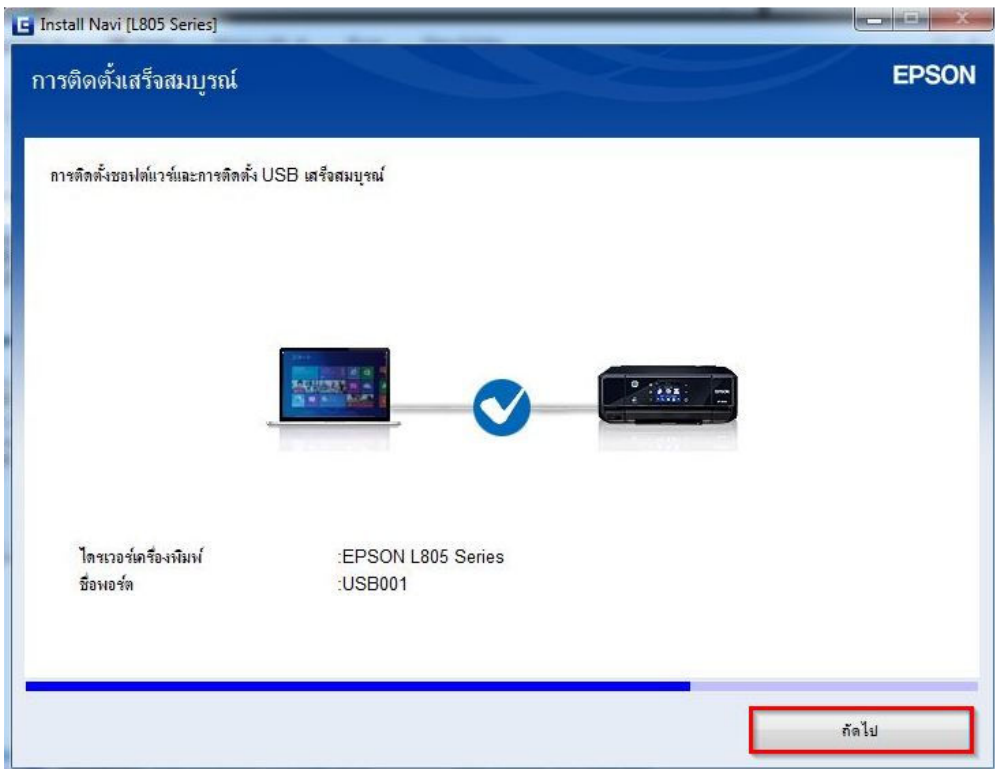
- สอบถามข้อมูลการใช้งานผลิตภัณฑ์และบริการ โทร.0-2685-9899
- เวลาทำการ : วันจันทร์ – ศุกร์ เวลา 8.30 – 17.30 น.ยกเว้นวันหยุดนักขัตฤกษ์
- [www.epson.co.th](http://www.epson.co.th)

หัวข้อ : วิธีการติดตั้งไดรเวอร์เครื่องพิมพ์ เชื่อมต่อแบบ USB  
 รองรับปรีนเตอร์รุ่น : L805  
 รองรับระบบปฏิบัติการ : Windows

25. จะปรากฏหน้าต่างกำลังค้นหาเครื่องพิมพ์กับคอมพิวเตอร์โดยสาย USB ดังรูป



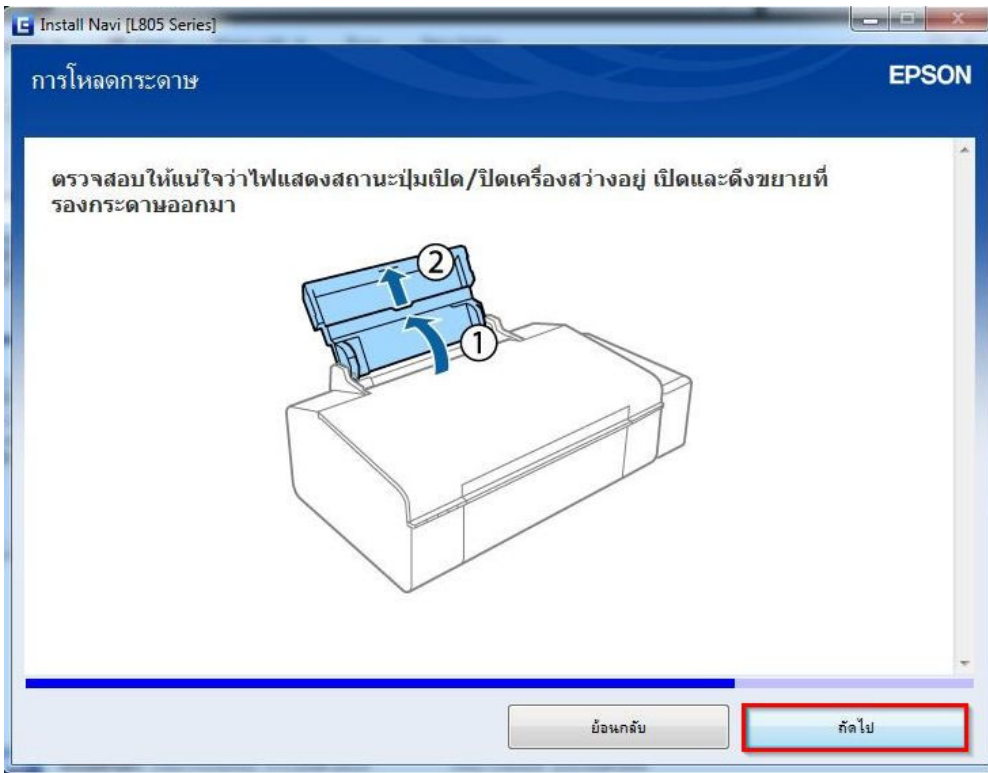
26. จะปรากฏหน้าต่าง การติดตั้งซอฟต์แวร์และการติดตั้ง USB เสร็จสมบูรณ์ จากนั้นคลิก “ถัดไป”



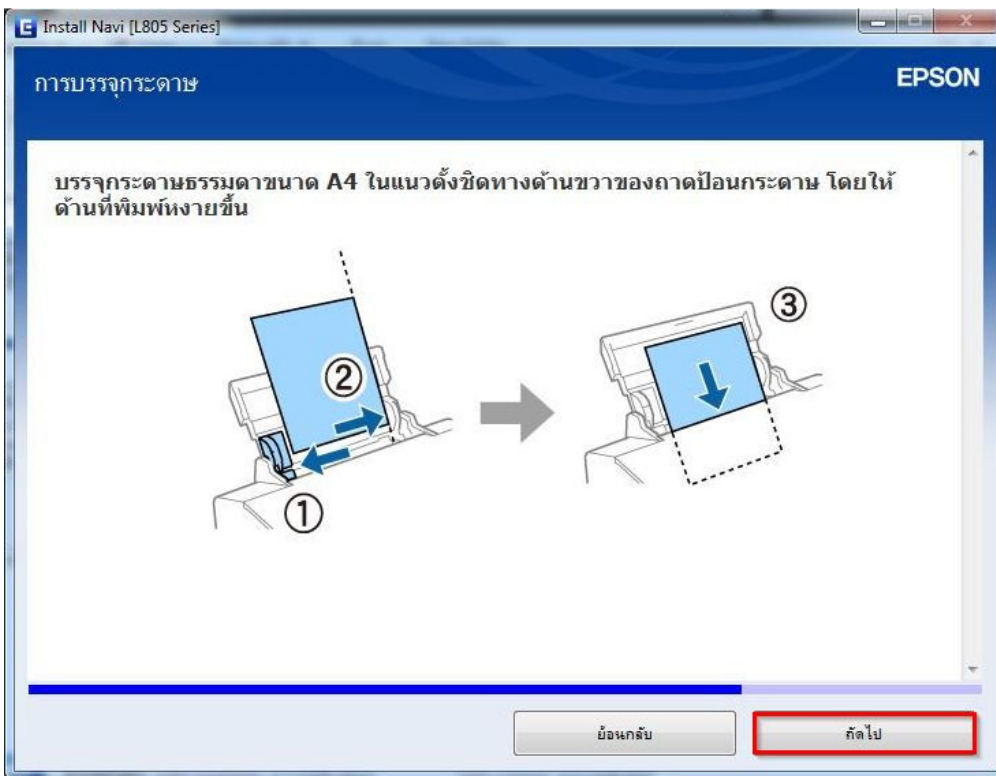


หัวข้อ : วิธีการติดตั้งไดรเวอร์เครื่องพิมพ์ เชื่อมต่อแบบ USB  
 รองรับปริ้นเตอร์รุ่น : L805  
 รองรับระบบปฏิบัติการ : Windows

27.อ่านคำแนะนำ และคลิก "ถัดไป"



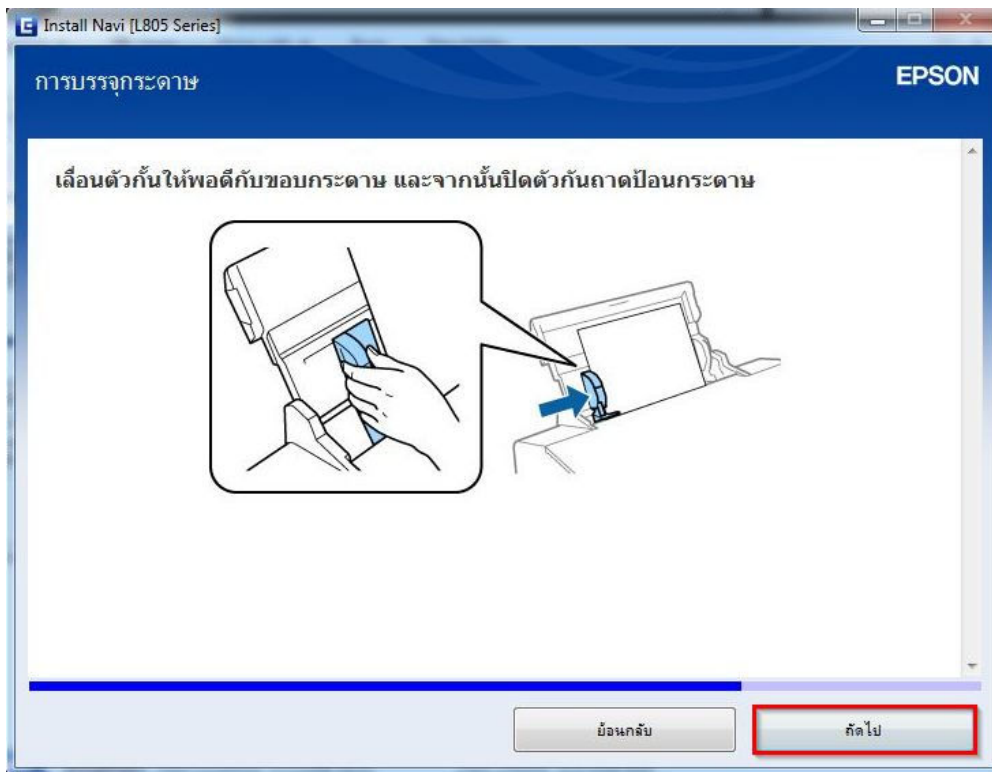
28.อ่านคำแนะนำ และคลิก "ถัดไป"



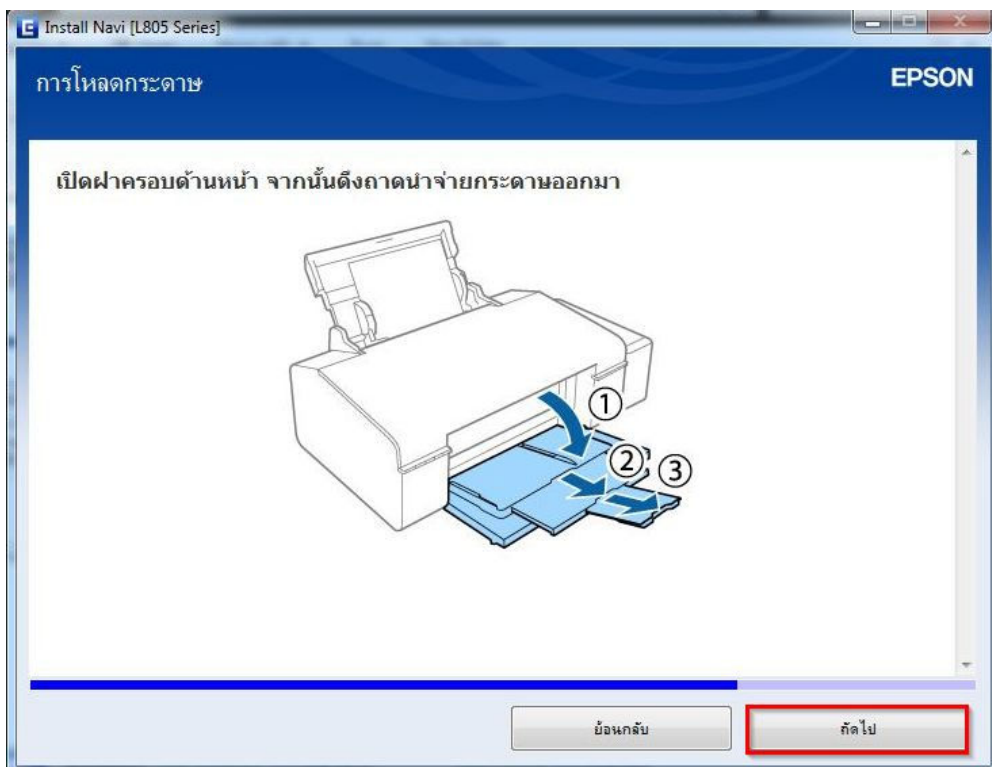
- สอบถามข้อมูลการใช้งานผลิตภัณฑ์และบริการ โทร.0-2685-9899
- เวลาทำการ : วันจันทร์ – ศุกร์ เวลา 8.30 – 17.30 น.ยกเว้นวันหยุดนักขัตฤกษ์
- [www.epson.co.th](http://www.epson.co.th)

หัวข้อ : วิธีการติดตั้งไดรเวอร์เครื่องพิมพ์ เชื่อมต่อแบบ USB  
 รองรับปริ้นเตอร์รุ่น : L805  
 รองรับระบบปฏิบัติการ : Windows

### 29.อ่านคำแนะนำ และคลิก "ถัดไป"



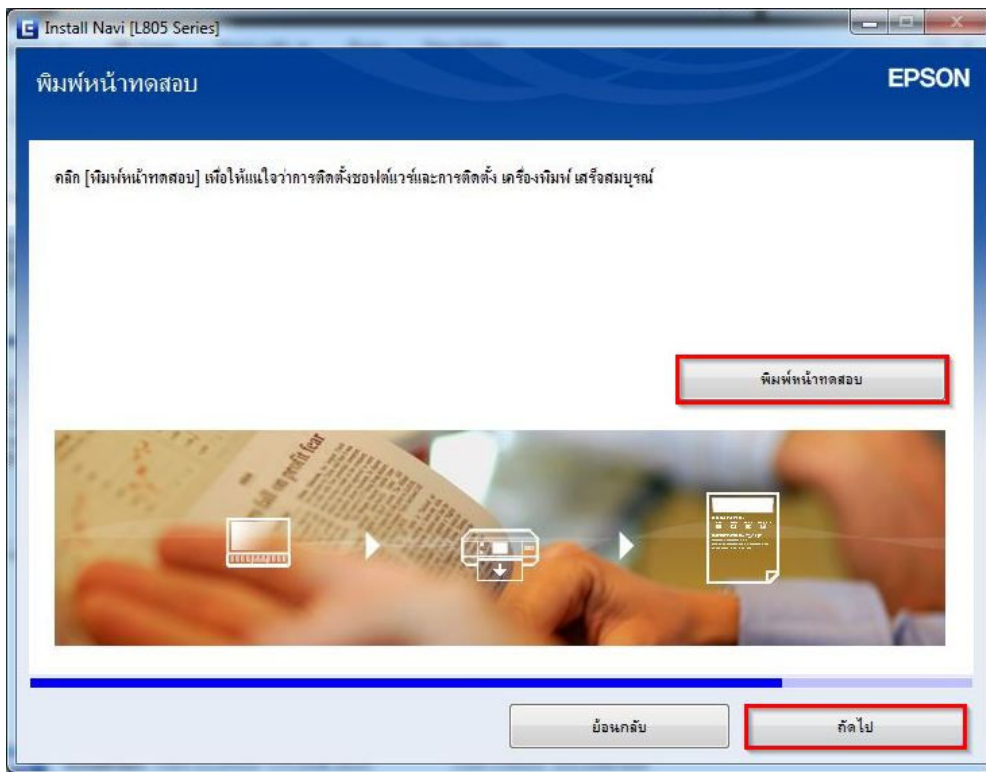
### 30.อ่านคำแนะนำ และคลิก "ถัดไป"



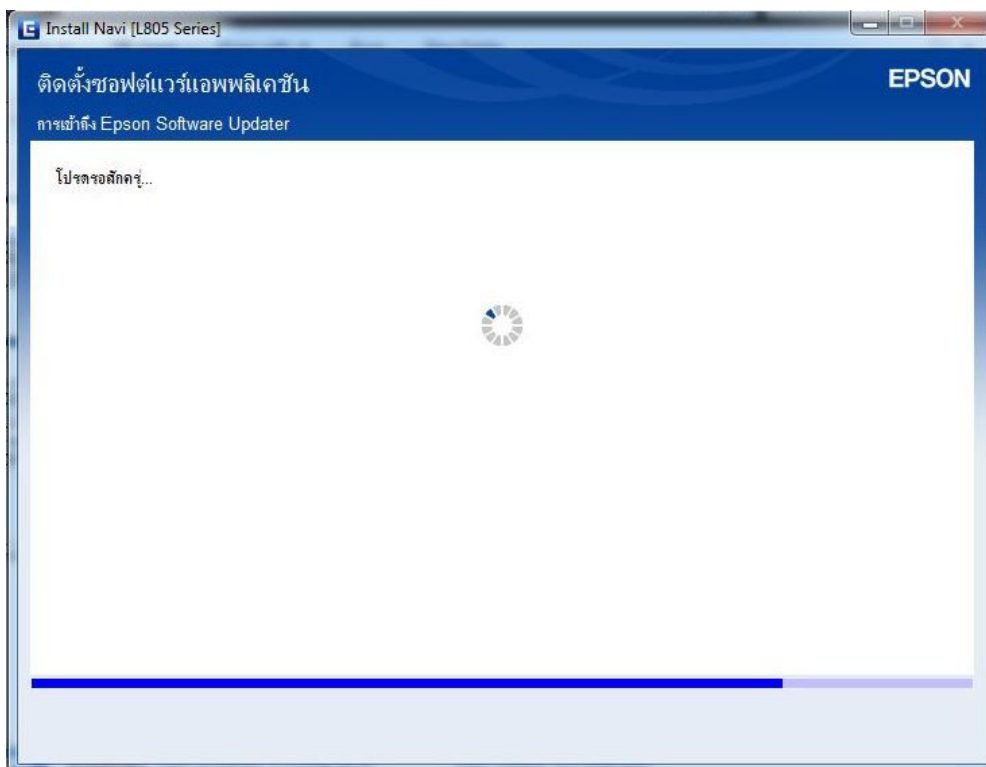
- สอบถามข้อมูลการใช้งานผลิตภัณฑ์และบริการ โทร.0-2685-9899
- เวลาทำการ : วันจันทร์ – ศุกร์ เวลา 8.30 – 17.30 น.ยกเว้นวันหยุดนักขัตฤกษ์
- [www.epson.co.th](http://www.epson.co.th)

หัวข้อ : วิธีการติดตั้งไดรเวอร์เครื่องพิมพ์ เชื่อมต่อแบบ USB  
 รองรับปริ๊นเตอร์รุ่น : L805  
 รองรับระบบปฏิบัติการ : Windows

31.คลิกที่ “พิมพ์หน้าทดสอบ” เพื่อทดสอบการเชื่อมต่อ จากนั้นคลิก “ถัดไป”



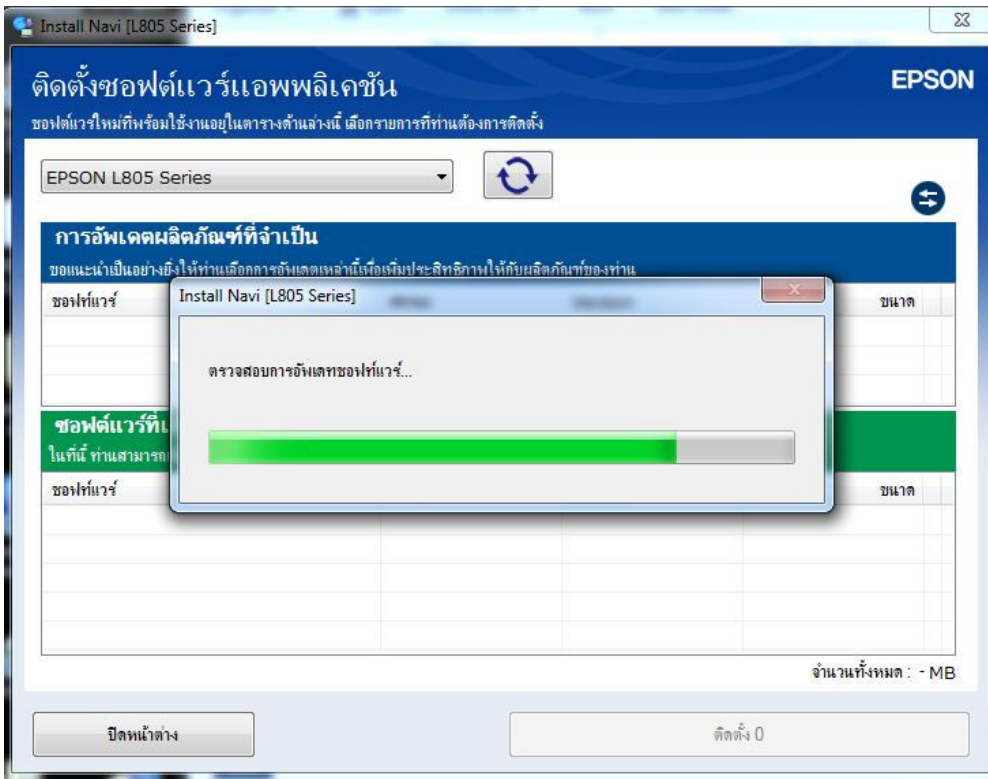
32.จะปรากฏหน้าต่าง “ติดตั้งซอฟต์แวร์แอปพลิเคชัน” โปรดรอสักครู่... ดังรูป



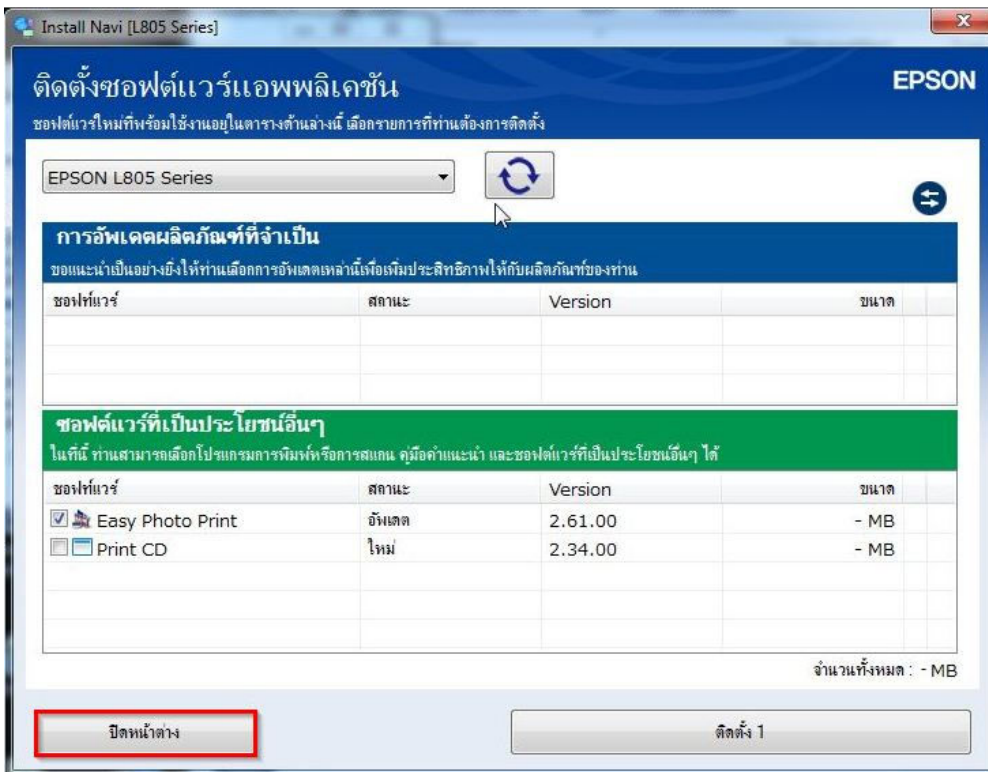
- สอบถามข้อมูลการใช้งานผลิตภัณฑ์และบริการ โทร.0-2685-9899
- เวลาทำการ : วันจันทร์ – ศุกร์ เวลา 8.30 – 17.30 น.ยกเว้นวันหยุดนักขัตฤกษ์
- [www.epson.co.th](http://www.epson.co.th)

หัวข้อ : วิธีการติดตั้งไดรเวอร์เครื่องพิมพ์ เชื่อมต่อแบบ USB  
 รองรับปรีนเตอร์รุ่น : L805  
 รองรับระบบปฏิบัติการ : Windows

33. จะปรากฏหน้าต่าง “ตรวจสอบการอัปเดตซอฟต์แวร์...” ดังรูป



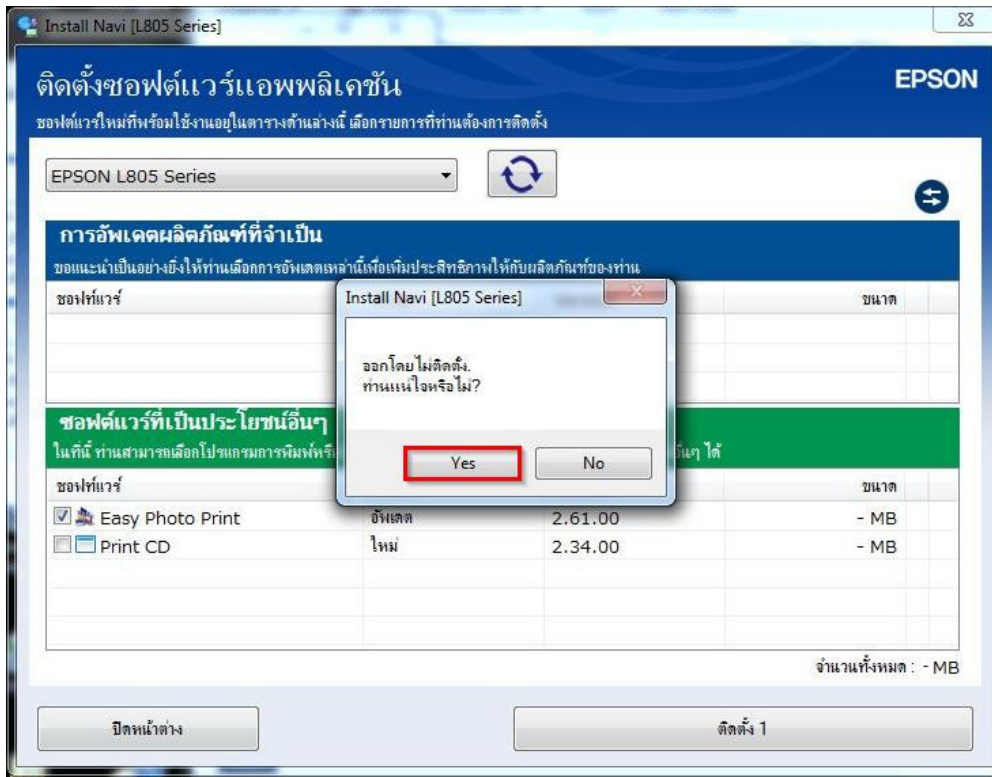
34. คลิก “ปิดหน้าต่าง”



- สอบถามข้อมูลการใช้งานผลิตภัณฑ์และบริการ โทร.0-2685-9899
- เวลาทำการ : วันจันทร์ – ศุกร์ เวลา 8.30 – 17.30 น. ยกเว้นวันหยุดนักขัตฤกษ์
- [www.epson.co.th](http://www.epson.co.th)

หัวข้อ : วิธีการติดตั้งไดรเวอร์เครื่องพิมพ์ เชื่อมต่อแบบ USB  
 รองรับปรีนเตอร์รุ่น : L805  
 รองรับระบบปฏิบัติการ : Windows

### 35.ตอบ "Yes"



### 36.จะปรากฏหน้าต่าง การเชื่อมต่อและการติดตั้งเสร็จสมบูรณ์ ดังรูป จากนั้นคลิก "เสร็จสิ้น"

