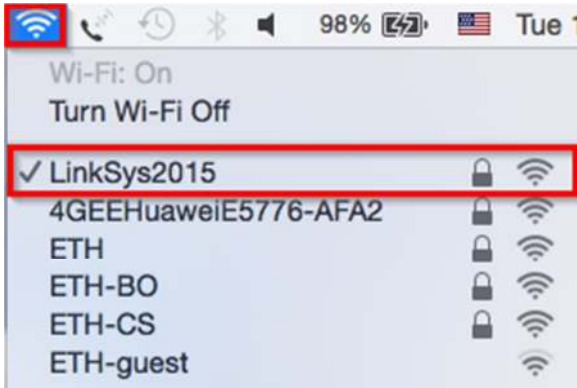


หัวข้อ : **วิธีการเชื่อมต่อ WiFi แบบ Infra (Router)**  
 รองรับปริ้นเตอร์รุ่น : **L805**  
 รองรับระบบปฏิบัติการ : **MAC OS 10.10, MAC OSX**

**1. Connect Wireless ที่เครื่องคอมพิวเตอร์ กับ Router หรือ Access Point**

คลิกที่สัญลักษณ์  ด้านบนขวาของหน้าจอ จากนั้นคลิกชื่อ **Router หรือ Access Point** เพื่อทำการเชื่อมต่อ Wireless

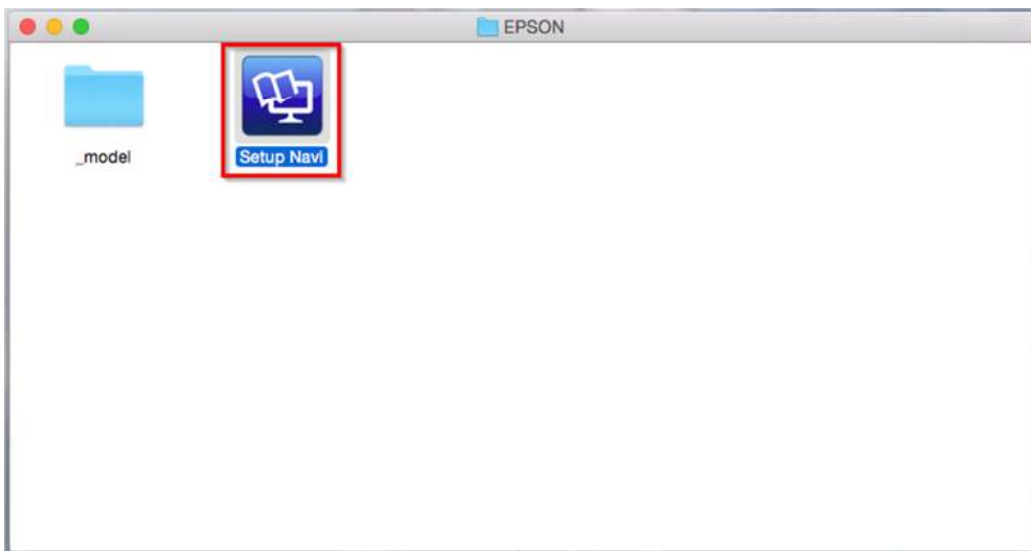


**2. วิธีการติดตั้งไดรเวอร์และเช็ต Wi-Fi**

หมายเหตุ :

1. สำหรับการติดตั้งแบบ Wi-Fi ต้องติดตั้งจากแผ่นซีดีไดรเวอร์เท่านั้น
2. ก่อนติดตั้งไดรเวอร์ให้ทำการเชื่อมต่อสาย USB กับเครื่องคอมพิวเตอร์ และเปิดเครื่องปริ้นเตอร์ไว้ (เพื่อช่วยในการ Connect Wi-Fi)
3. ระยะห่างระหว่างคอมพิวเตอร์, ปริ้นเตอร์ และ Router ต้องไม่ห่างกันมาก (ควรอยู่ใกล้ ๆ กัน เพื่อช่วยในการ Connect ให้ง่ายยิ่งขึ้น)

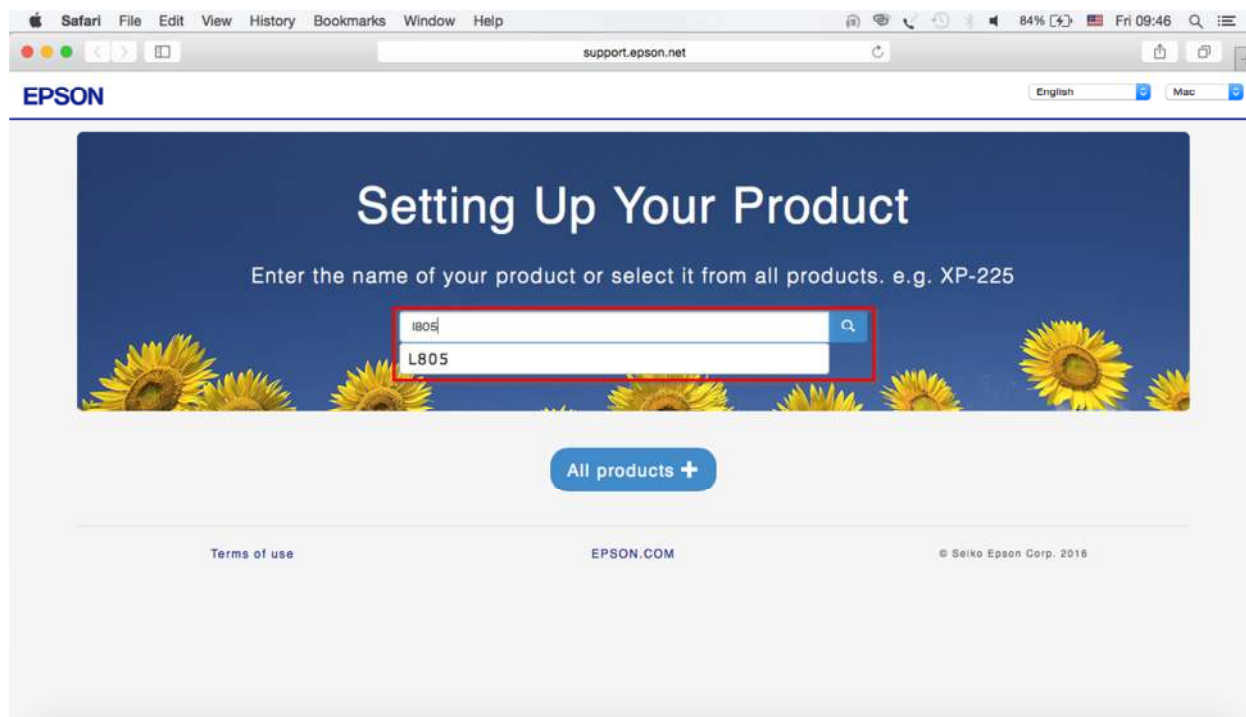
1. เปิดแผ่นซีดีไดรเวอร์ และ ดับเบิ้ลคลิกที่ **“Setup Navi”**



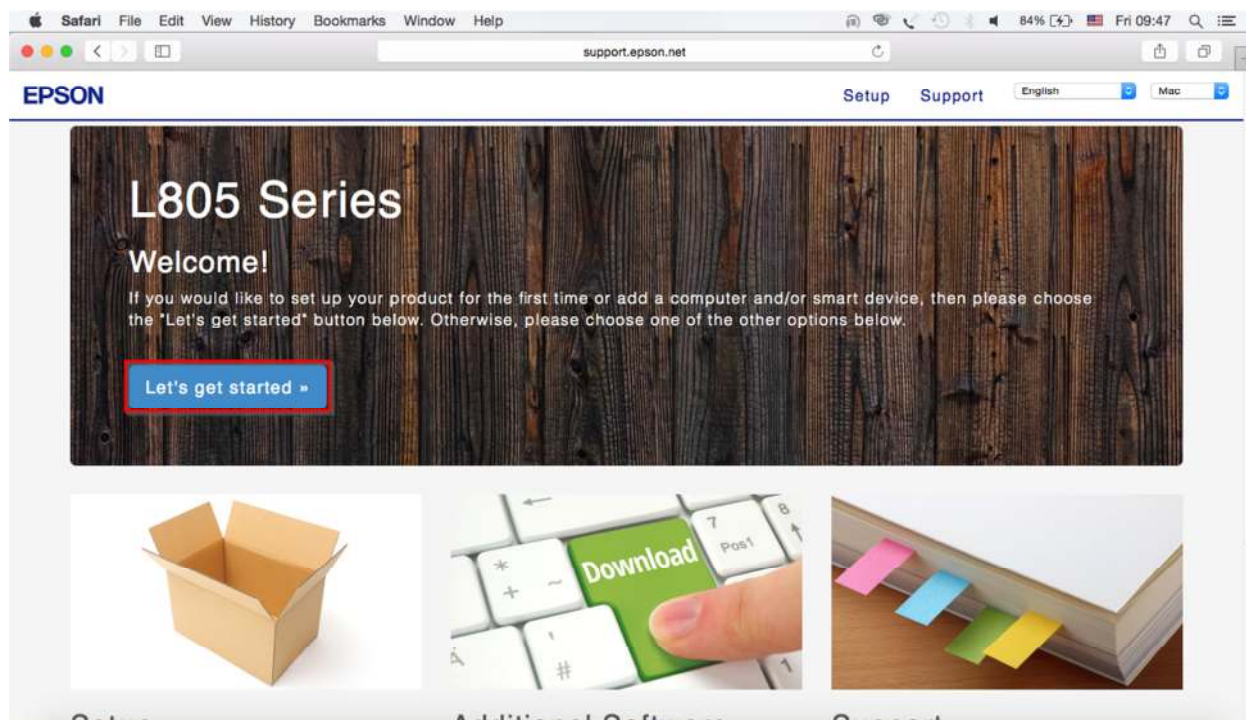
- สอบถามข้อมูลการใช้งานผลิตภัณฑ์และบริการ โทร.0-2685-9899
- เวลาทำการ : วันจันทร์ – ศุกร์ เวลา 8.30 – 17.30 น.ยกเว้นวันหยุดนักขัตฤกษ์
- [www.epson.co.th](http://www.epson.co.th)

หัวข้อ : วิธีการเชื่อมต่อ WiFi แบบ Infra (Router)  
 รองรับปรีนเตอร์รุ่น : L805  
 รองรับระบบปฏิบัติการ : MAC OS 10.10, MAC OSX

2.ตรงช่องค้นหาให้พิมพ์ "L805" และกด "ค้นหา" ที่รูปแว่นขยาย



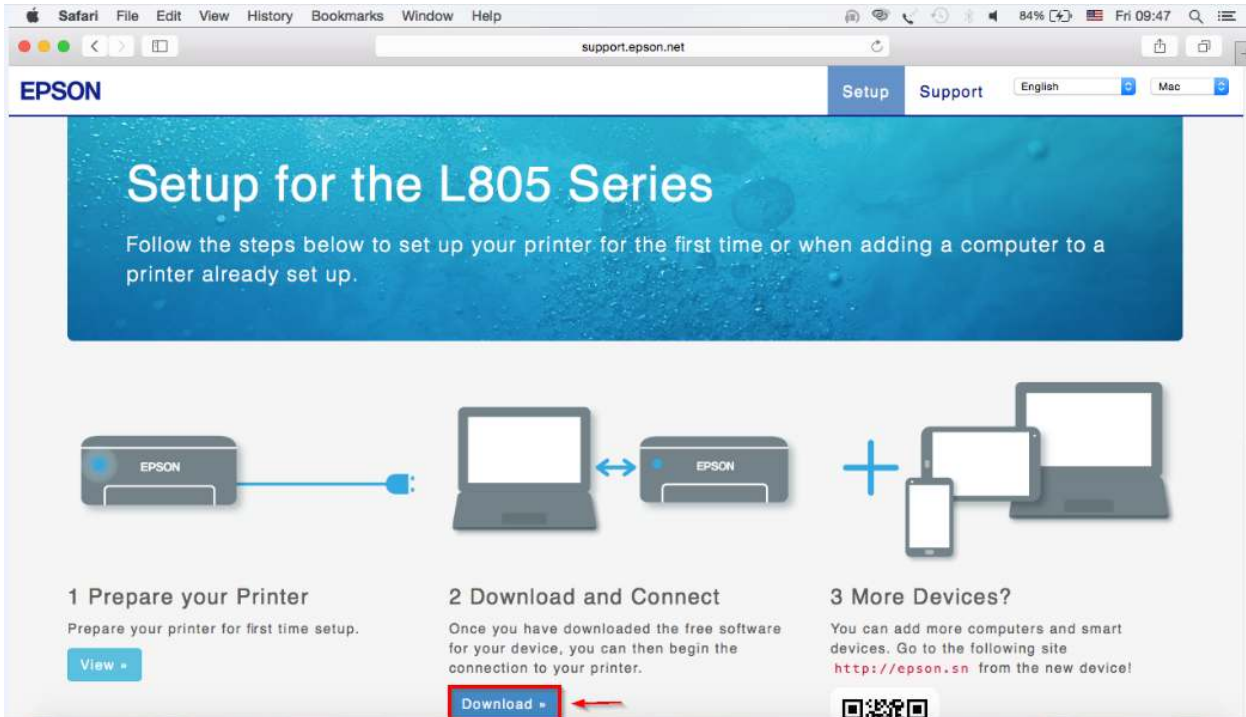
3.คลิกที่ "Let's get started"



- สอบถามข้อมูลการใช้งานผลิตภัณฑ์และบริการ โทร.0-2685-9899
- เวลาทำการ : วันจันทร์ – ศุกร์ เวลา 8.30 – 17.30 น.ยกเว้นวันหยุดนักขัตฤกษ์
- [www.epson.co.th](http://www.epson.co.th)

หัวข้อ : วิธีการเชื่อมต่อ WiFi แบบ Infra (Router)  
 รองรับปรีนเตอร์รุ่น : L805  
 รองรับระบบปฏิบัติการ : MAC OS 10.10, MAC OSX

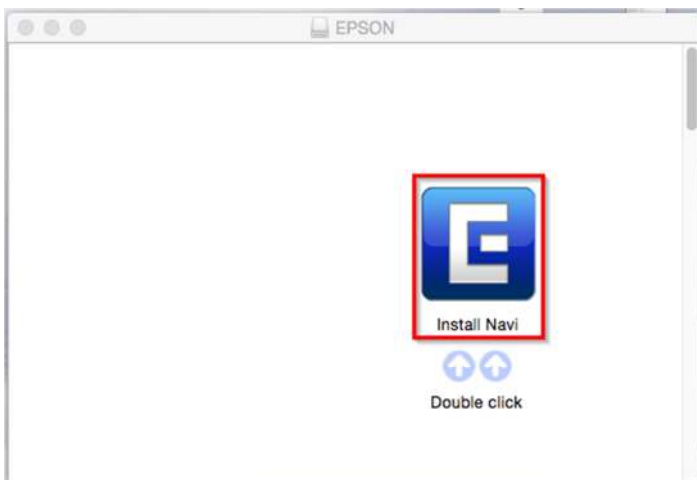
4.คลิกที่ "Download"



5.จะได้ไฟล์ติดตั้งมา ให้ดับเบิลคลิก



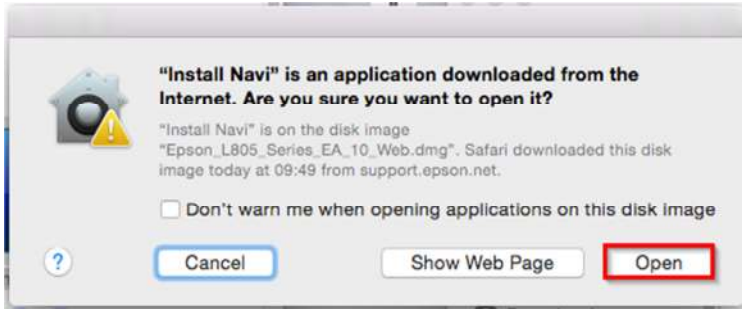
6.ดับเบิลคลิกที่ "Install Navi"



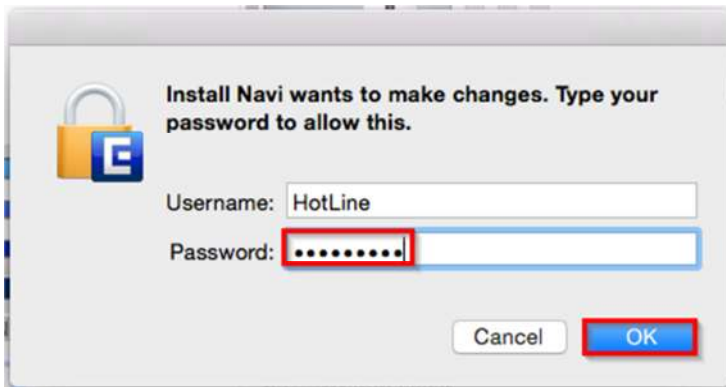
- สอบถามข้อมูลการใช้งานผลิตภัณฑ์และบริการ โทร.0-2685-9899
- เวลาทำการ : วันจันทร์ – ศุกร์ เวลา 8.30 – 17.30 น.ยกเว้นวันหยุดนักขัตฤกษ์
- [www.epson.co.th](http://www.epson.co.th)

หัวข้อ : **วิธีการเชื่อมต่อ WiFi แบบ Infra (Router)**  
 รองรับปริ้นเตอร์รุ่น : **L805**  
 รองรับระบบปฏิบัติการ : **MAC OS 10.10, MAC OSX**

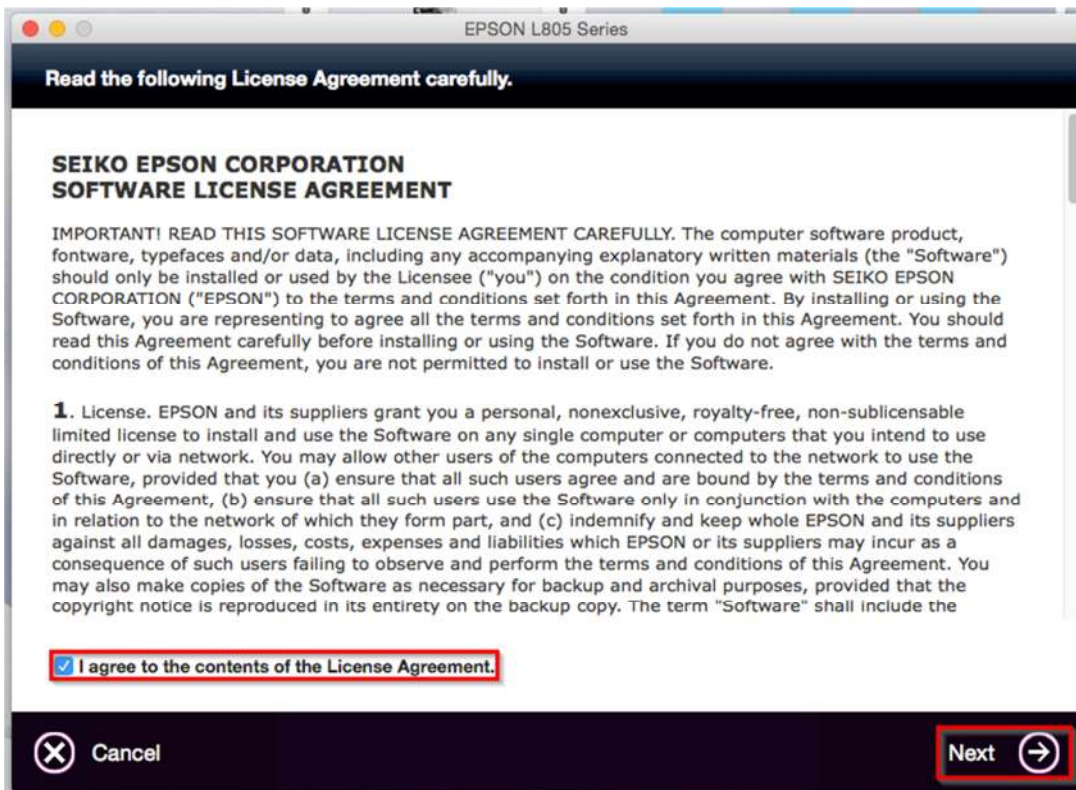
7. ถ้าหากปรากฏหน้าต่างยืนยันการติดตั้งโปรแกรม จากนั้นคลิก **"Open"**



8. ใส่ Password ( หากมี ) จากนั้นคลิก **"OK"**



9. คลิก **"I agree to the contents of the License Agreement."** จากนั้นคลิก **"Next"**

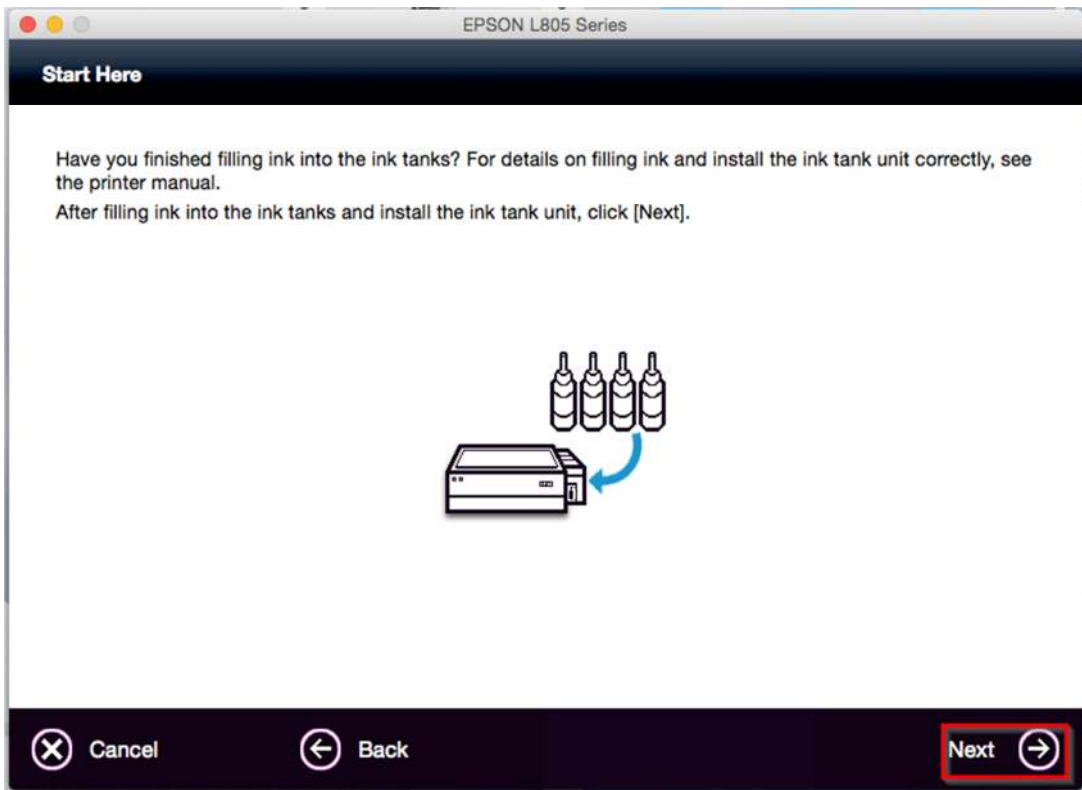


- สอบถามข้อมูลการใช้งานผลิตภัณฑ์และบริการ โทร.0-2685-9899
- เวลาทำการ : วันจันทร์ – ศุกร์ เวลา 8.30 – 17.30 น. ยกเว้นวันหยุดนักขัตฤกษ์
- [www.epson.co.th](http://www.epson.co.th)

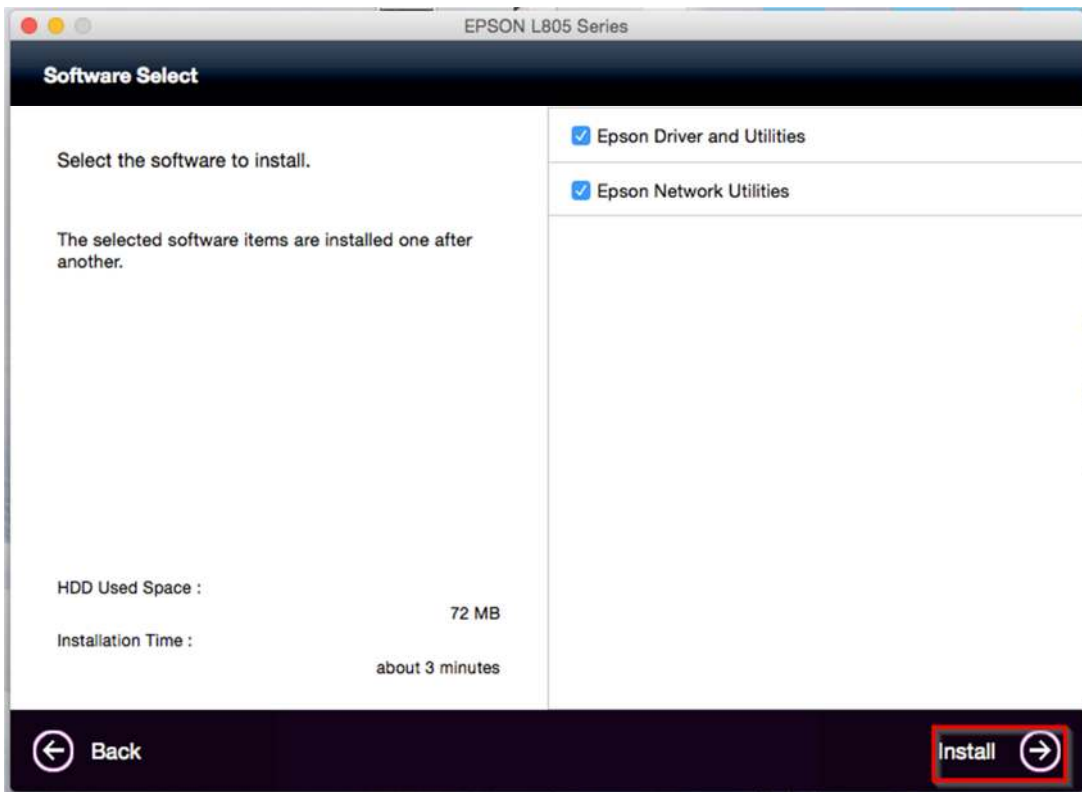


หัวข้อ : วิธีการเชื่อมต่อ WiFi แบบ Infra (Router)  
 รองรับปริ้นเตอร์รุ่น : L805  
 รองรับระบบปฏิบัติการ : MAC OS 10.10, MAC OSX

10. จะปรากฏหน้าต่าง **Start Here** ดังรูป จากนั้นคลิก **"Next"**



11. จะปรากฏหน้าต่าง **Software Select** ดังรูป จากนั้นคลิก **"Install"**



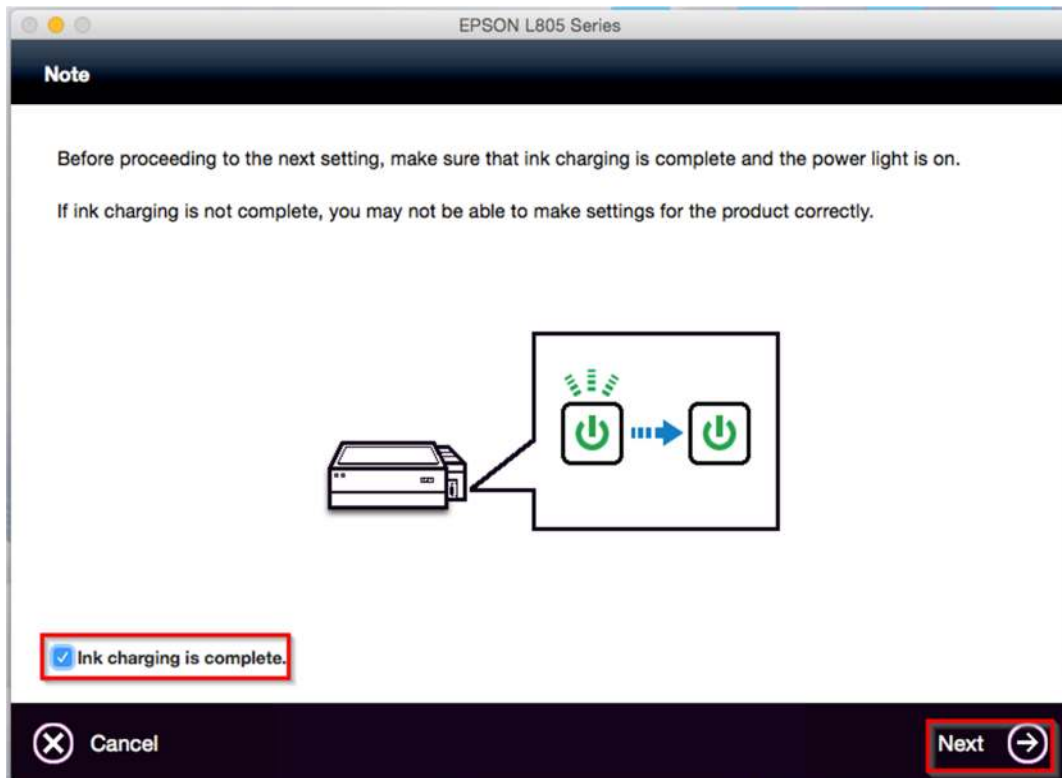
- สอบถามข้อมูลการใช้งานผลิตภัณฑ์และบริการ โทร.0-2685-9899
- เวลาทำการ : วันจันทร์ – ศุกร์ เวลา 8.30 – 17.30 น.ยกเว้นวันหยุดนักขัตฤกษ์
- [www.epson.co.th](http://www.epson.co.th)

หัวข้อ : วิธีการเชื่อมต่อ WiFi แบบ Infra (Router)  
 รองรับปริ้นเตอร์รุ่น : L805  
 รองรับระบบปฏิบัติการ : MAC OS 10.10, MAC OSX

12. จะปรากฏหน้าต่างกำลังติดตั้ง



13. คลิก "Ink charging is complete." จากนั้นคลิก "Next"

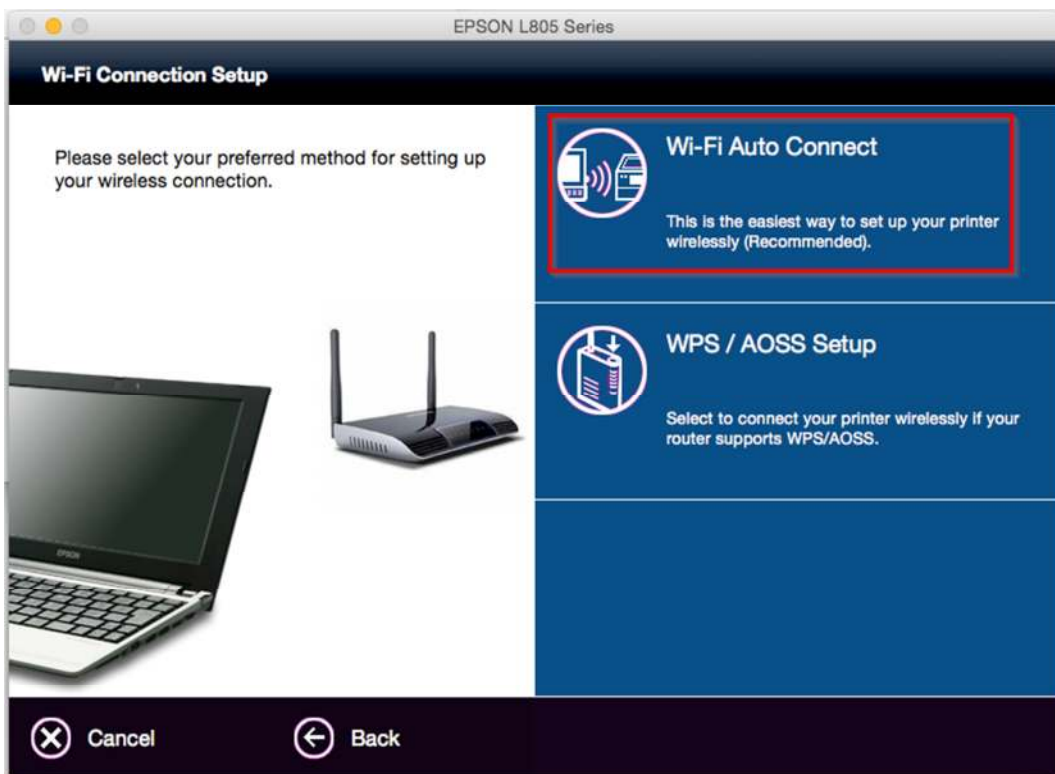


หัวข้อ : วิธีการเชื่อมต่อ WiFi แบบ Infra (Router)  
 รองรับปรีนเตอร์รุ่น : L805  
 รองรับระบบปฏิบัติการ : MAC OS 10.10, MAC OSX

14.คลิก **“Wi-Fi Network Connection”**



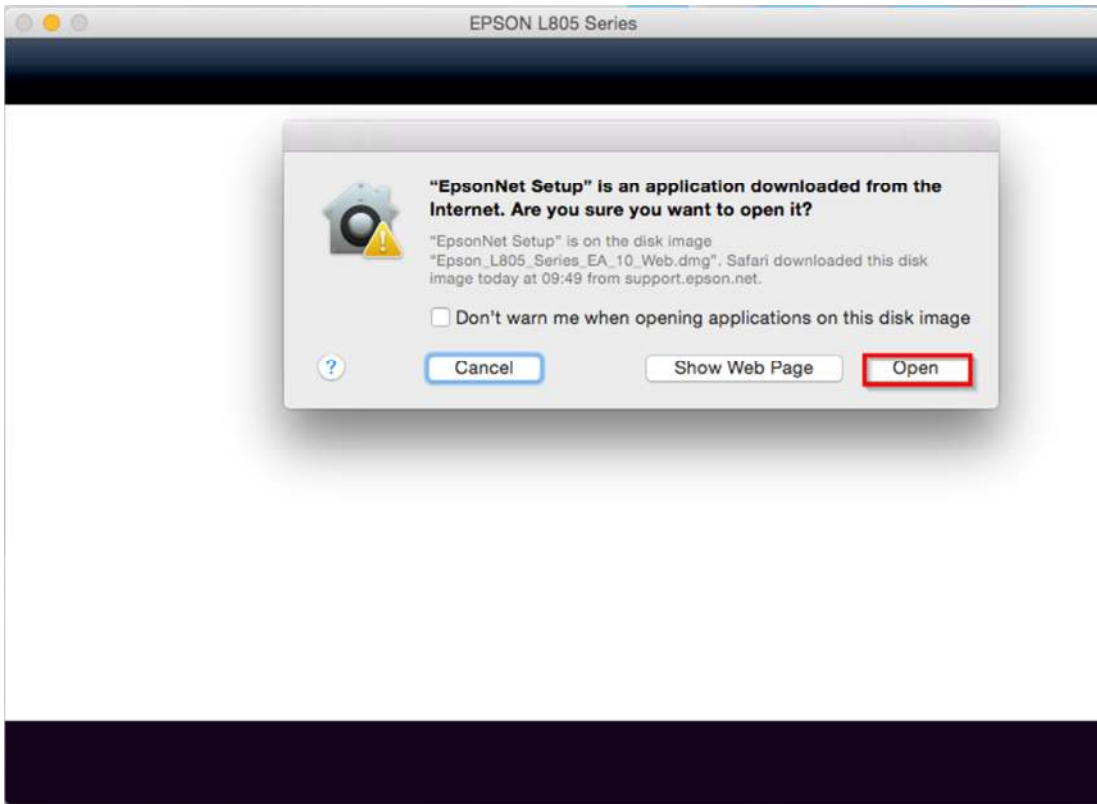
15.คลิก **“Wi-Fi Auto Connect”**



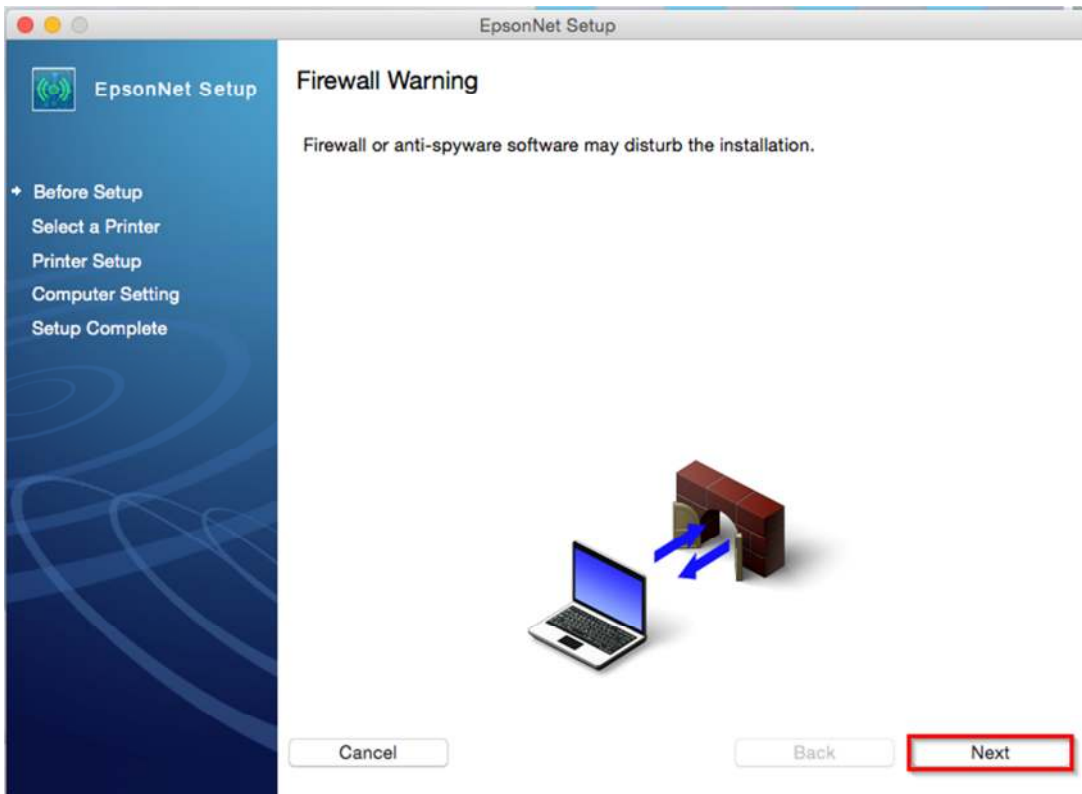
- สอบถามข้อมูลการใช้งานผลิตภัณฑ์และบริการ โทร.0-2685-9899
- เวลาทำการ : วันจันทร์ – ศุกร์ เวลา 8.30 – 17.30 น.ยกเว้นวันหยุดนักขัตฤกษ์
- [www.epson.co.th](http://www.epson.co.th)

หัวข้อ : วิธีการเชื่อมต่อ WiFi แบบ Infra (Router)  
 รองรับปริ้นเตอร์รุ่น : L805  
 รองรับระบบปฏิบัติการ : MAC OS 10.10, MAC OSX

16. ถ้าหากปรากฏหน้าต่างยืนยันการติดตั้งโปรแกรม จากนั้นคลิก **“Open”**



17. จะปรากฏหน้าต่าง **Firewall Warning** ดังรูปจากนั้นคลิก **“Next”**

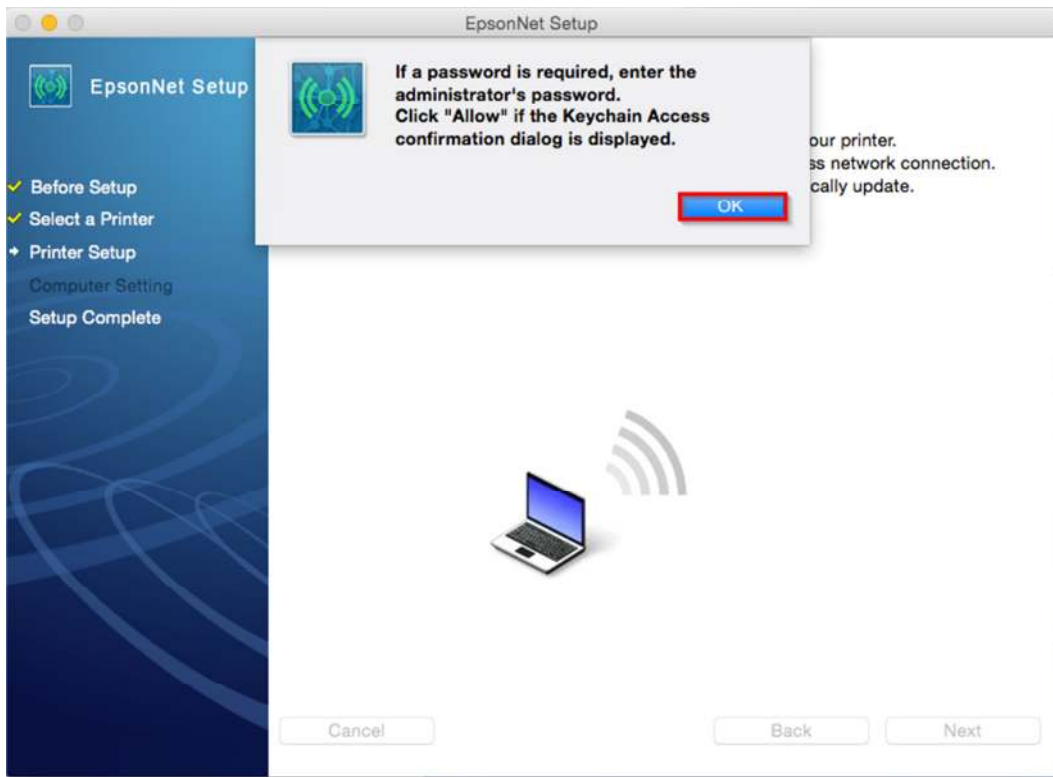


- สอบถามข้อมูลการใช้งานผลิตภัณฑ์และบริการ โทร.0-2685-9899
- เวลาทำการ : วันจันทร์ – ศุกร์ เวลา 8.30 – 17.30 น. ยกเว้นวันหยุดนักขัตฤกษ์
- [www.epson.co.th](http://www.epson.co.th)

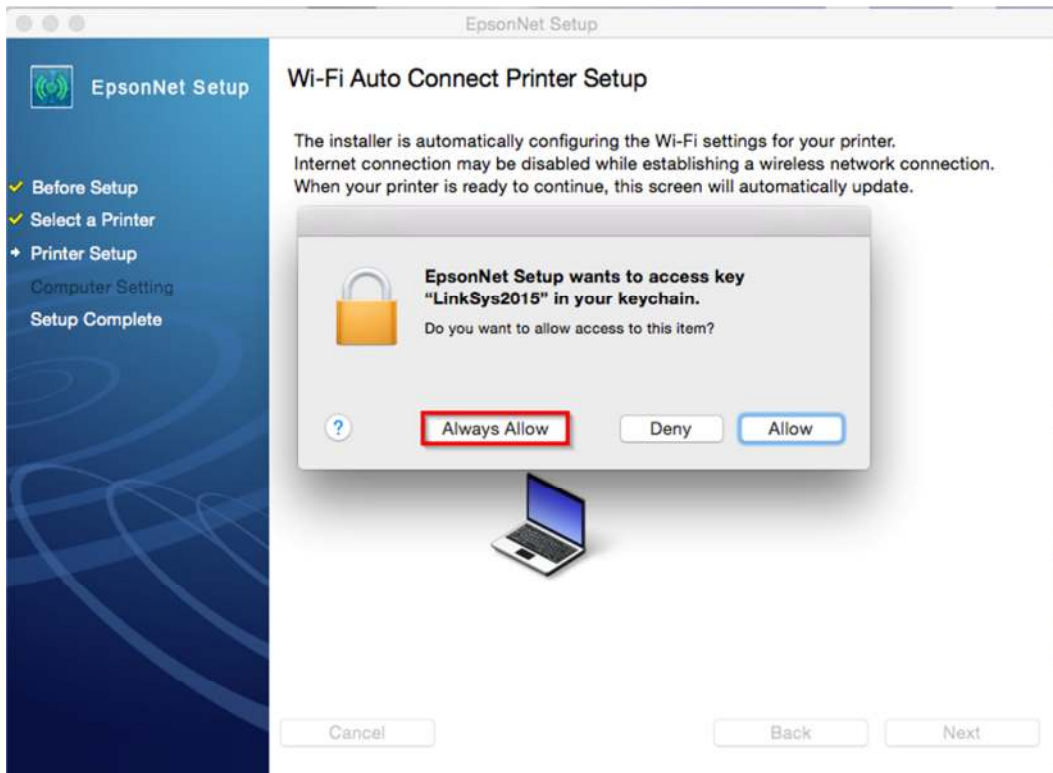


หัวข้อ : วิธีการเชื่อมต่อ WiFi แบบ Infra (Router)  
 รองรับปรีนเตอร์รุ่น : L805  
 รองรับระบบปฏิบัติการ : MAC OS 10.10, MAC OSX

18.คลิก "OK"



19.คลิก "Always Allow" เพื่อเลือกเชื่อมต่อกับ Router ที่ได้ทำการ connect ไว้ก่อนหน้านี้



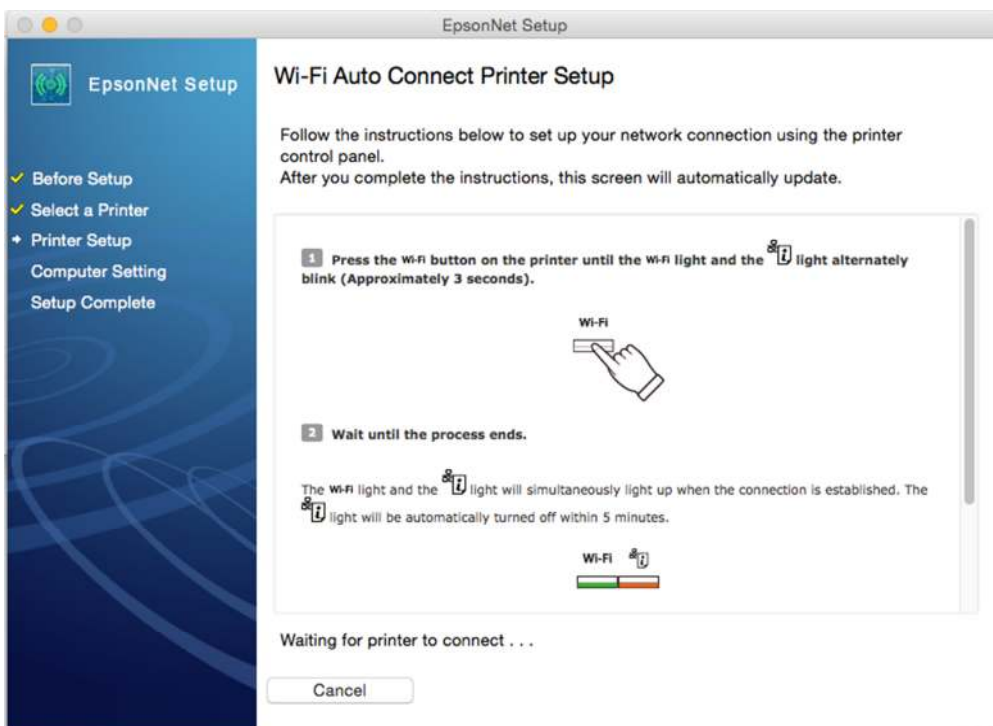
- สอบถามข้อมูลการใช้งานผลิตภัณฑ์และบริการ โทร.0-2685-9899
- เวลาทำการ : วันจันทร์ – ศุกร์ เวลา 8.30 – 17.30 น.ยกเว้นวันหยุดนักขัตฤกษ์
- [www.epson.co.th](http://www.epson.co.th)

หัวข้อ : วิธีการเชื่อมต่อ WiFi แบบ Infra (Router)  
 รองรับปรีนเตอร์รุ่น : L805  
 รองรับระบบปฏิบัติการ : MAC OS 10.10, MAC OSX

## 20. จะปรากฏหน้าต่าง **Wi-Fi Auto Connect Printer Setup** ดังรูป

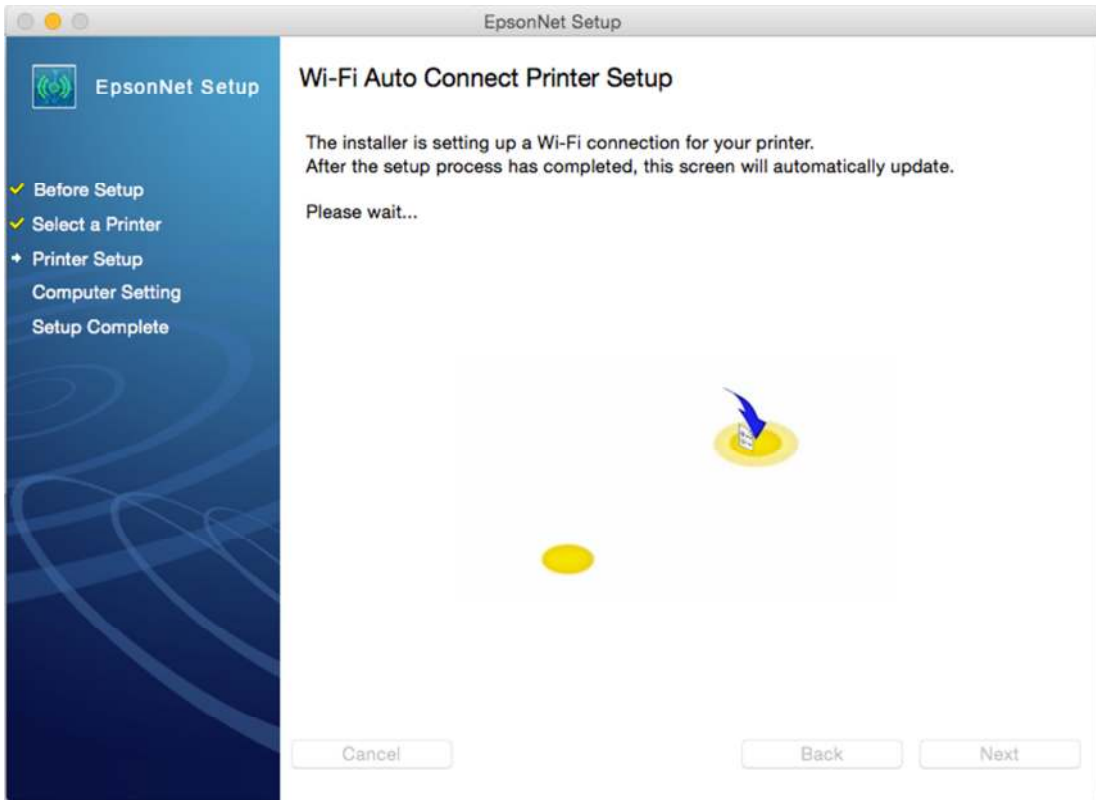


## 21. จะปรากฏหน้าต่างแนะนำวิธีการเชื่อมต่อ Wi-Fi ให้ กดปุ่ม **Wi-Fi** ที่หน้าเครื่องพิมพ์ 3 วินาที

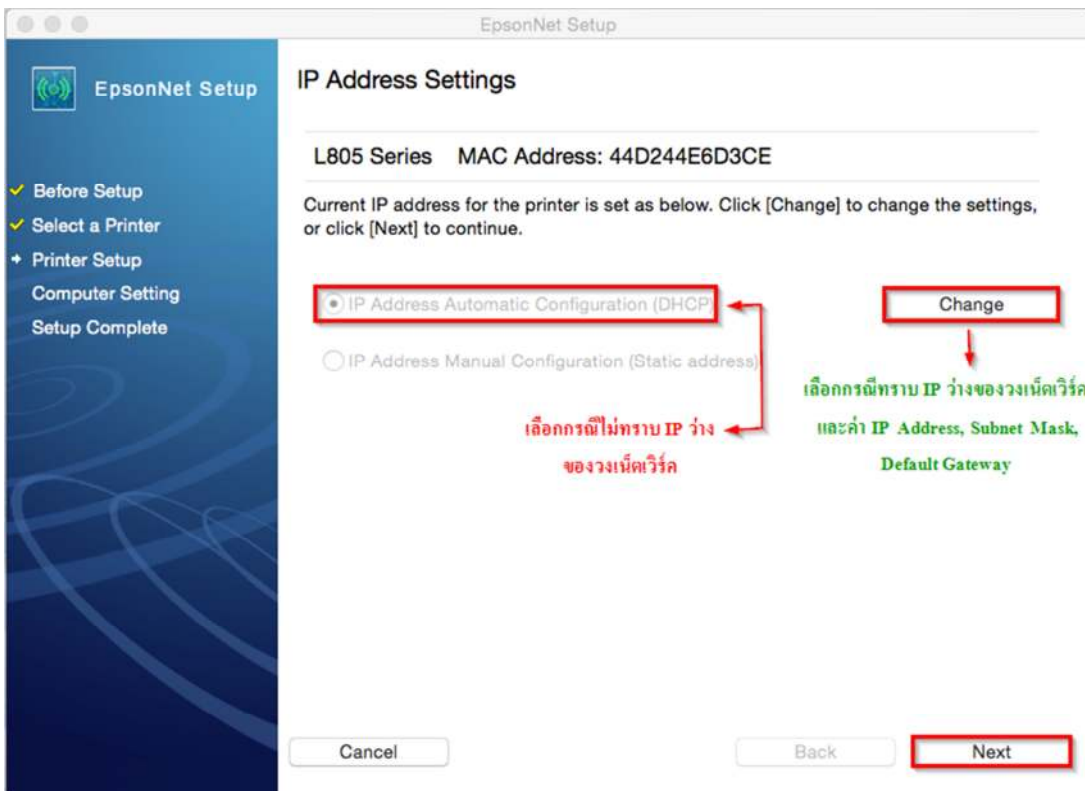


หัวข้อ : วิธีการเชื่อมต่อ WiFi แบบ Infra (Router)  
 รองรับปรีนเตอร์รุ่น : L805  
 รองรับระบบปฏิบัติการ : MAC OS 10.10, MAC OSX

## 22. จะปรากฏหน้าต่าง **Wi-Fi Auto Connect Printer Setup** โปรดรอสักครู่... ดังรูป

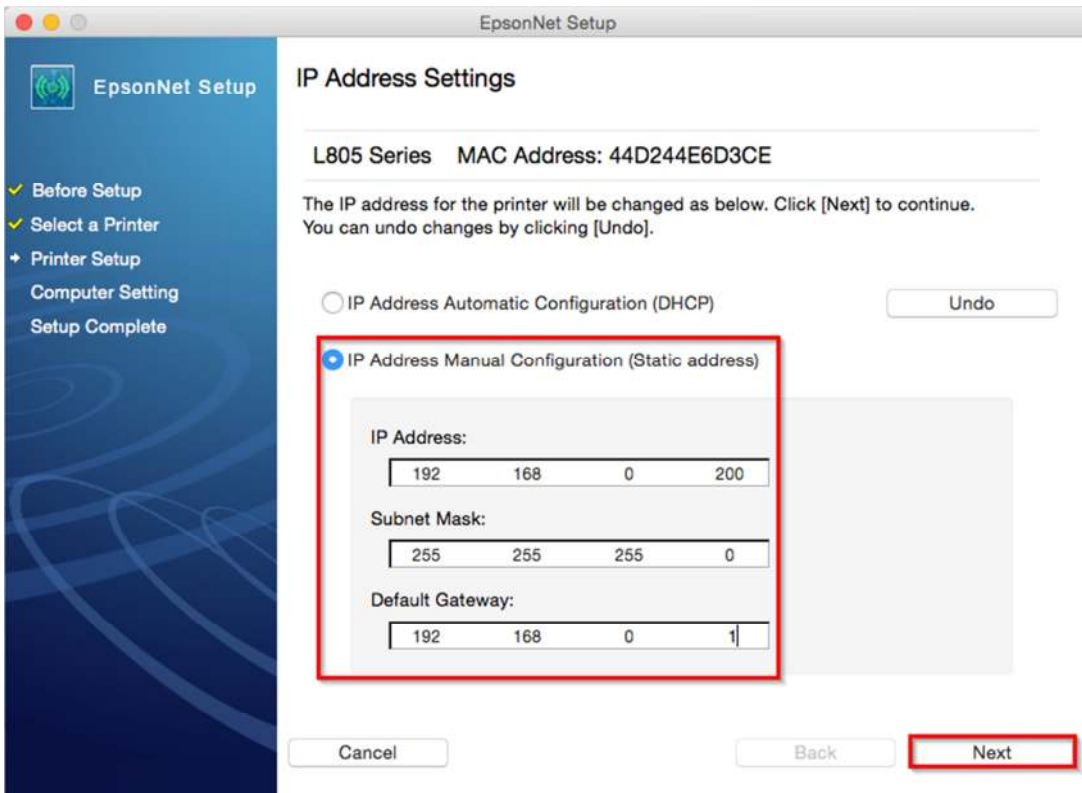
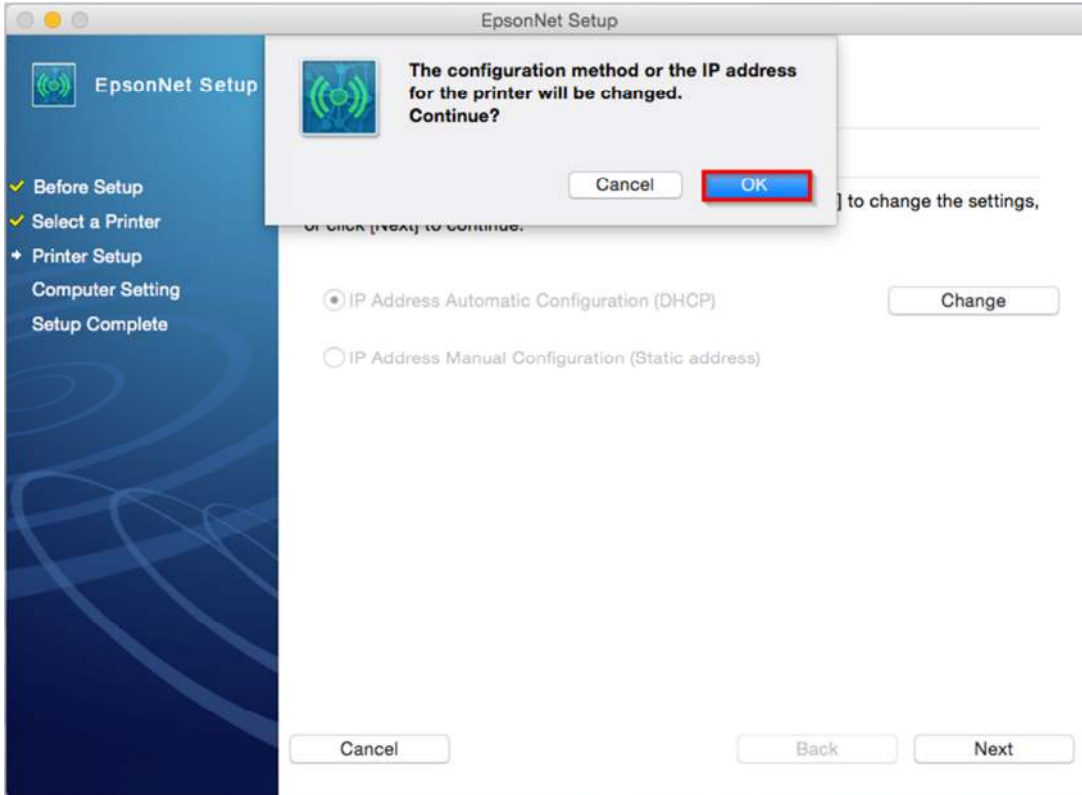


## 23. คลิกเลือก **"IP Address Automatic Configuration (DHCP)"** กรณีไม่ทราบ IP ว่างของวงเน็ตเวิร์ค จากนั้นคลิก **"Next"**



หัวข้อ : วิธีการเชื่อมต่อ WiFi แบบ Infra (Router)  
 รองรับปรีนเตอร์รุ่น : L805  
 รองรับระบบปฏิบัติการ : MAC OS 10.10, MAC OSX

หรือคลิกเลือก **"Change"** ต่อ **"OK"** เพื่อเลือก **"IP Address Manual Configuration (Static address)"** กรณีทราบ IP ว่างในวงเน็ตเวิร์ค จากนั้นใส่ IP Address, Subnet Mask, Default Gateway จากนั้นคลิก **"Next"**



- สอบถามข้อมูลการใช้งานผลิตภัณฑ์และบริการ โทร.0-2685-9899
- เวลาทำการ : วันจันทร์ – ศุกร์ เวลา 8.30 – 17.30 น.ยกเว้นวันหยุดนักขัตฤกษ์
- [www.epson.co.th](http://www.epson.co.th)



หัวข้อ : **วิธีการเชื่อมต่อ WiFi แบบ Infra (Router)**  
 รองรับปริ้นเตอร์รุ่น : **L805**  
 รองรับระบบปฏิบัติการ : **MAC OS 10.10, MAC OSX**

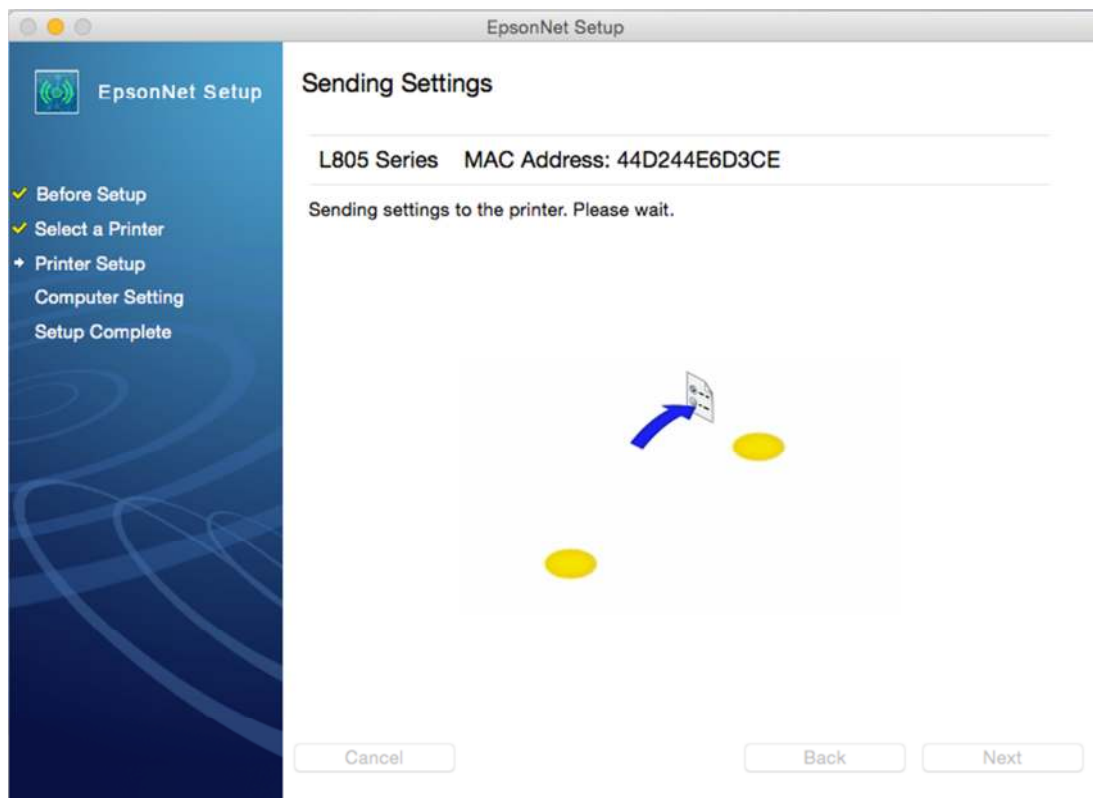
**หมายเหตุ :** หากไม่ปรากฏหน้าต่าง ตามรูปด้านบน ให้ทำการ

1. ปิด Anti Virus หรือ Windows Firewall และเริ่มการติดตั้งใหม่
2. รีเซ็ต Wi-Fi ของเครื่องพิมพ์ หรือ ปิด-เปิด Router และเริ่มการติดตั้งใหม่
3. ให้ใช้สาย LAN เชื่อมต่อระหว่าง **คอมพิวเตอร์** กับ **Router** แทนการใช้ Wi-Fi และ ปิดการใช้ Wi-Fi เพื่อใช้ LAN อย่างเดียว **(สำหรับการติดตั้งครั้งแรกเท่านั้น หลังจากติดตั้งเสร็จแล้วสามารถดึงสาย LAN ออกได้เลย)** แล้วติดตั้งไดรเวอร์อีกครั้ง เนื่องจากการใช้งานผ่าน Wi-Fi ของ Mac จะมี Security ค่อนข้างสูง ทำให้การติดตั้งค่อนข้างยากกว่า OS หรือ Windows อื่นๆ
4. ลองเปลี่ยนคอมพิวเตอร์ในการเชื่อมต่อ
5. หากยังไม่ได้ กรุณาติดต่อทาง Router เพื่อตรวจสอบสิทธิ์ในการเข้าถึงข้อมูล เช่น Security ของ Router ว่าเซตค่าเป็นอะไร หรือ ลด Security ของ Router ดู เช่น เปลี่ยนจาก WPA2 PSK เป็น WPA PSK หรือ WEP

**วิธีการรีเซ็ต Wi-Fi :** ให้ทำการปิดเครื่องพิมพ์ก่อน หลังจากนั้น **กดปุ่ม เปิด-ปิด เครื่อง พร้อมปุ่มสัญลักษณ์รูปตัว i (ดังรูปภาพ) \*\*กด 2 ปุ่ม พร้อมกัน 5 วินาทีแล้วปล่อยมือ\*\*** หลังจากนั้นเริ่มการติดตั้งใหม่จากแผ่นซีดีไดรเวอร์อีกครั้ง



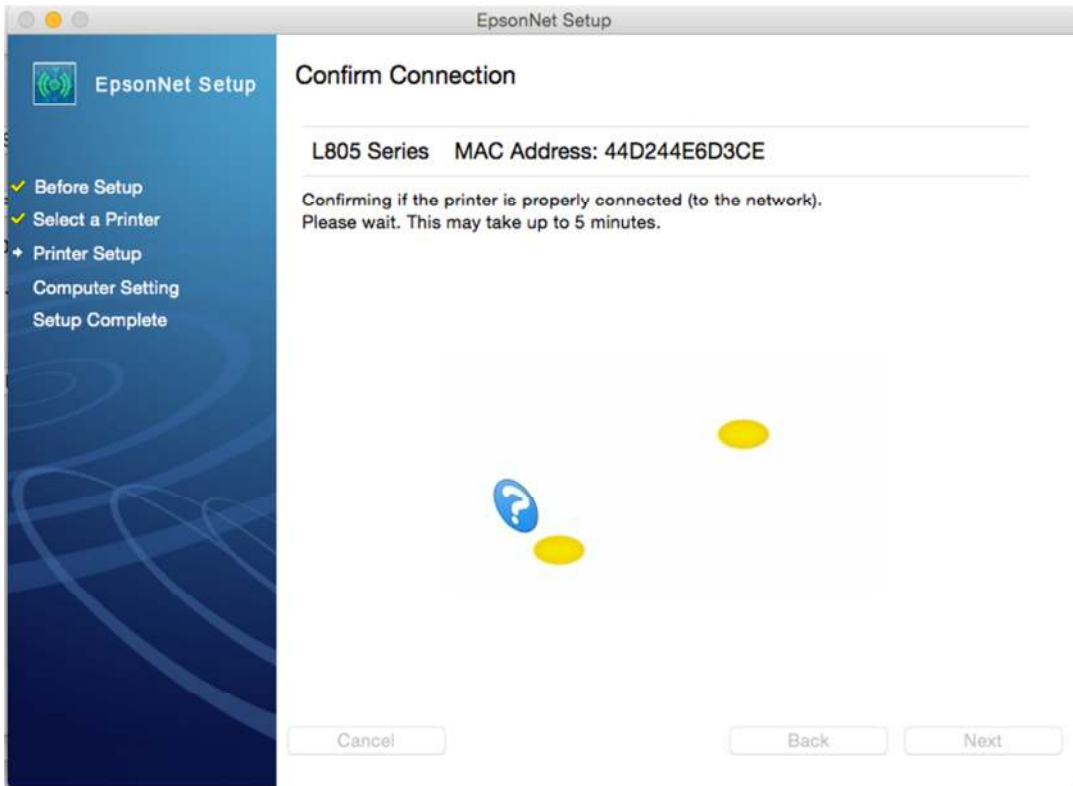
24. แต่ถ้าสามารถใส่ IP Printer ได้แล้ว จะปรากฏหน้าต่างดังรูป



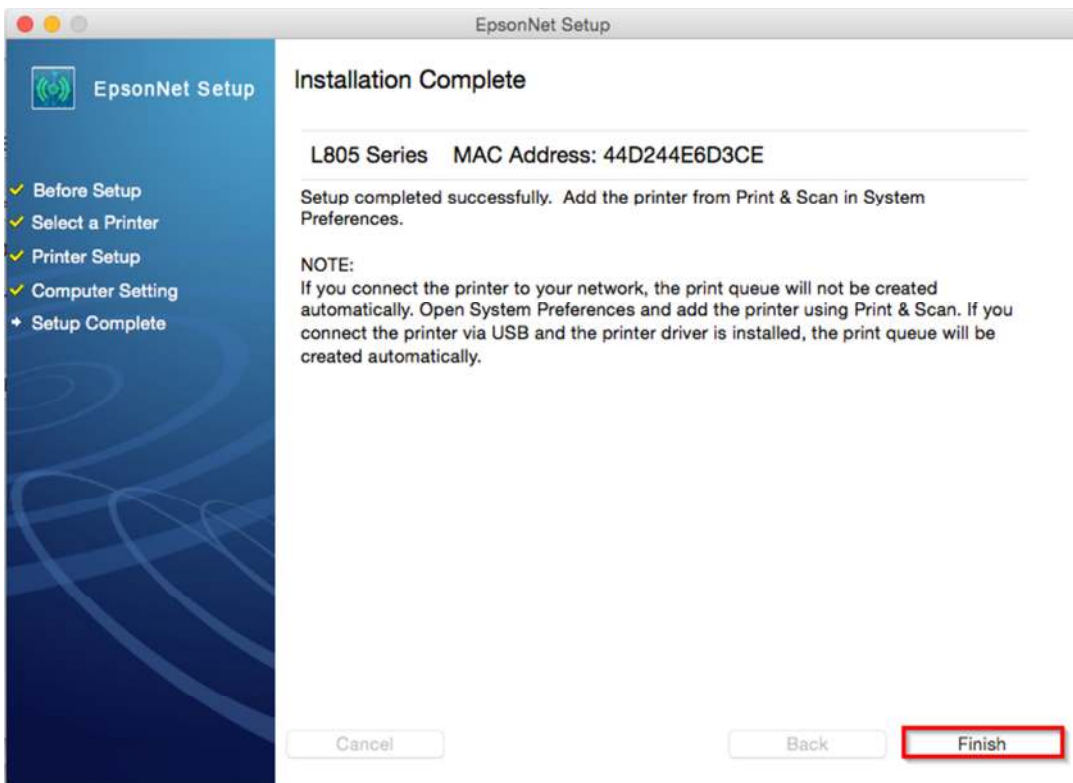
- สอบถามข้อมูลการใช้งานผลิตภัณฑ์และบริการ โทร.0-2685-9899
- เวลาทำการ : วันจันทร์ – ศุกร์ เวลา 8.30 – 17.30 น. ยกเว้นวันหยุดนักขัตฤกษ์
- [www.epson.co.th](http://www.epson.co.th)

หัวข้อ : วิธีการเชื่อมต่อ WiFi แบบ Infra (Router)  
 รองรับปริ้นเตอร์รุ่น : L805  
 รองรับระบบปฏิบัติการ : MAC OS 10.10, MAC OSX

25. จะปรากฏหน้าต่าง **Confirm Connection** ดังรูป

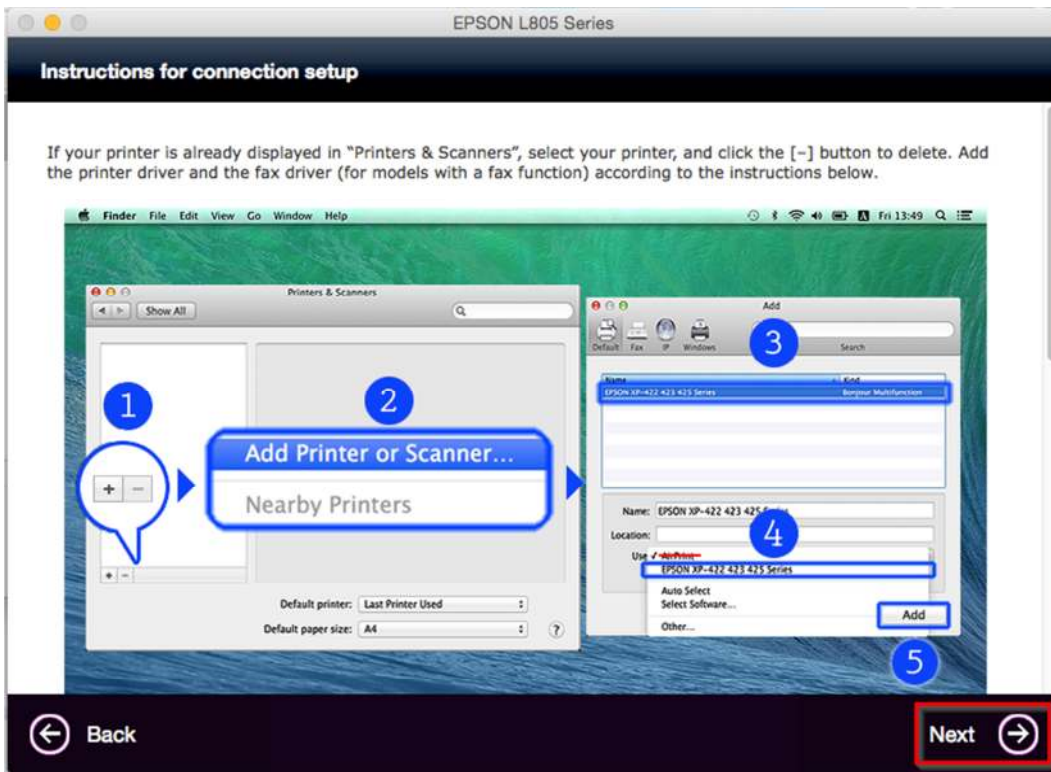


26. จะปรากฏหน้าต่าง **Installation Complete** ดังรูป จากนั้นคลิก **"Finish"**

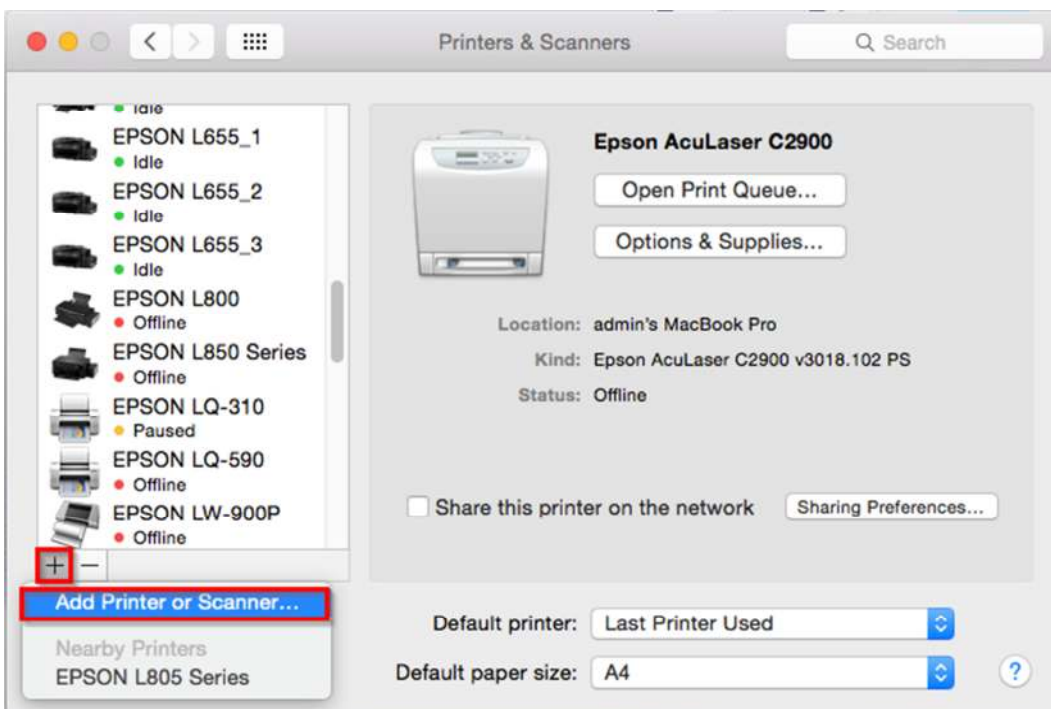


หัวข้อ : วิธีการเชื่อมต่อ WiFi แบบ Infra (Router)  
 รองรับปรีนเตอร์รุ่น : L805  
 รองรับระบบปฏิบัติการ : MAC OS 10.10, MAC OSX

27. จะปรากฏหน้าต่าง **Instructions for connection setup** ดังรูป จากนั้นคลิก **"Next"**

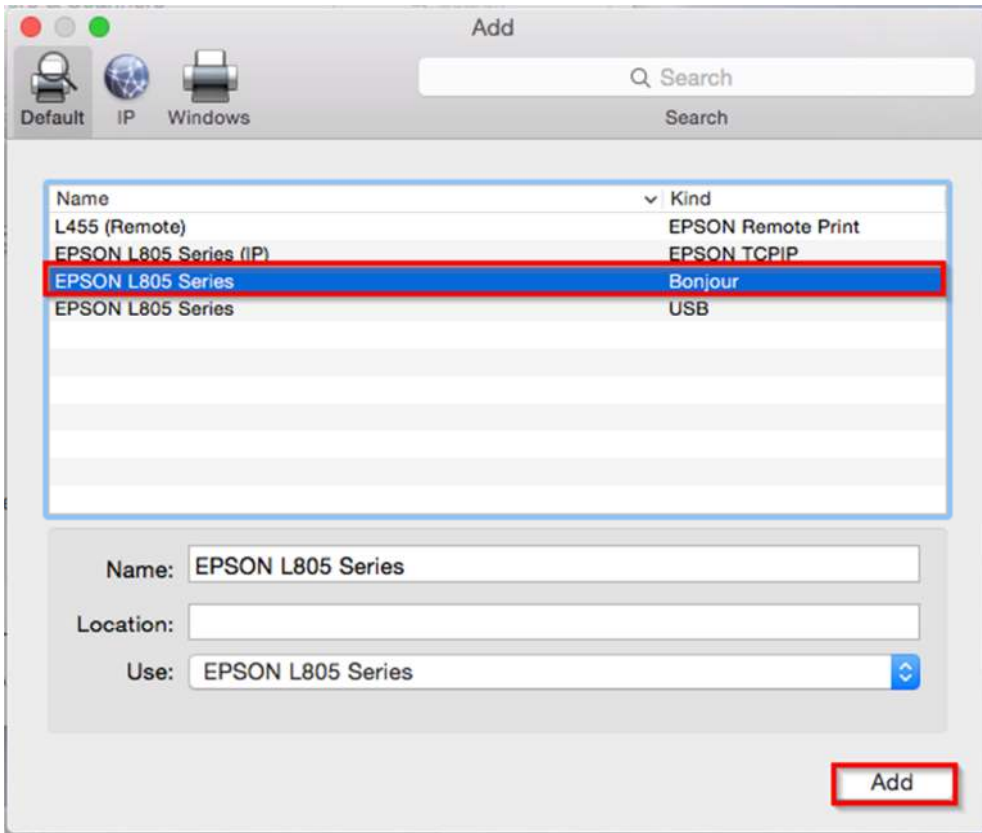


28. จะขึ้นหน้าต่างดังรูป คลิกที่เครื่องหมาย "+" และคลิก **"Add Printer or Scanner..."**

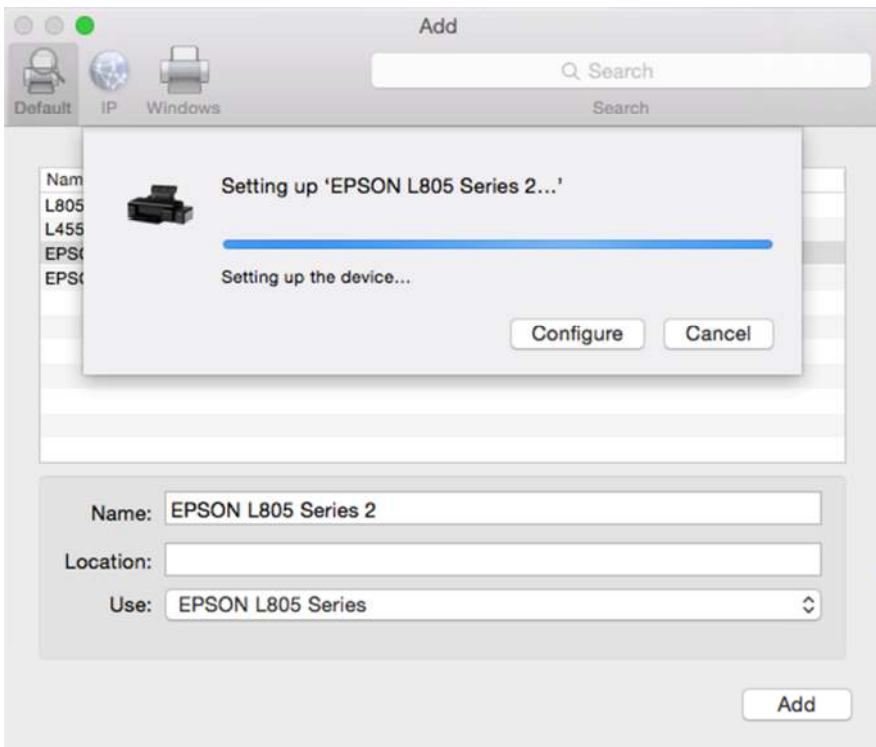


หัวข้อ : วิธีการเชื่อมต่อ WiFi แบบ Infra (Router)  
 รองรับปริ้นเตอร์รุ่น : L805  
 รองรับระบบปฏิบัติการ : MAC OS 10.10, MAC OSX

29. จะปรากฏหน้าต่างแสดงรายชื่อเครื่องพิมพ์ที่อยู่ในวงเน็ตเวิร์กเดียวกัน ให้เลือกไปที่เครื่องพิมพ์ **L805** คลิก **"Add"**



30. จะปรากฏหน้าต่างกำลังติดตั้งไดรเวอร์

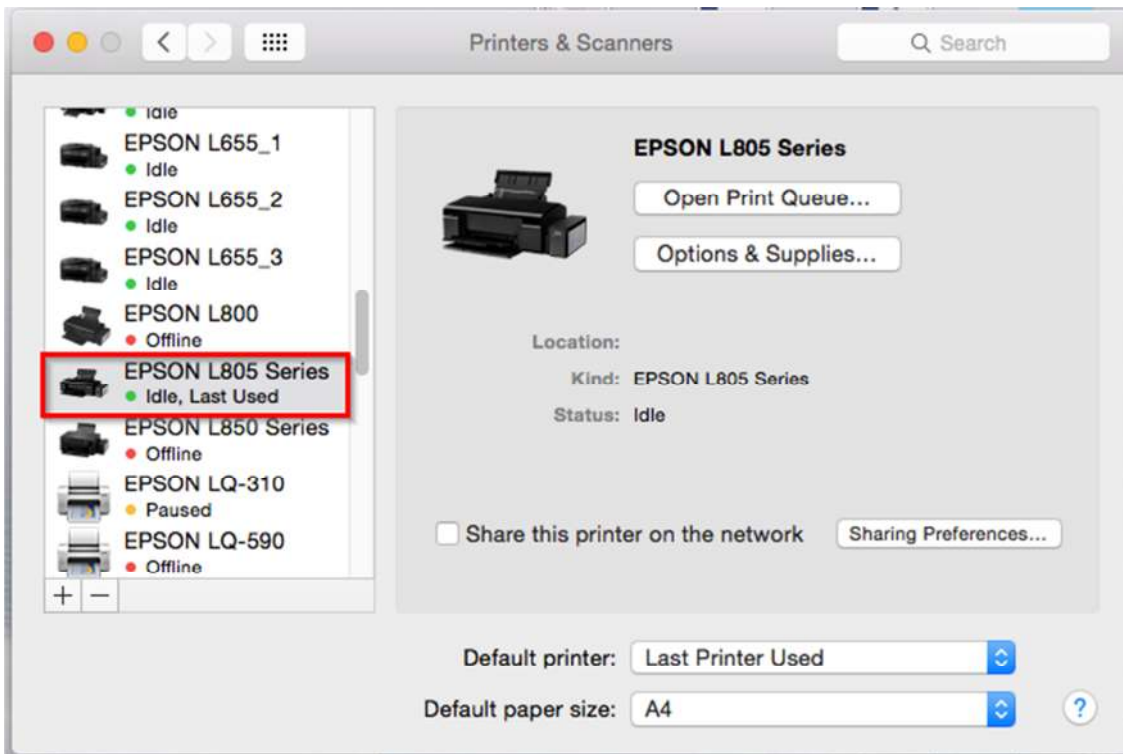


- สอบถามข้อมูลการใช้งานผลิตภัณฑ์และบริการ โทร.0-2685-9899
- เวลาทำการ : วันจันทร์ – ศุกร์ เวลา 8.30 – 17.30 น. ยกเว้นวันหยุดนักขัตฤกษ์
- [www.epson.co.th](http://www.epson.co.th)

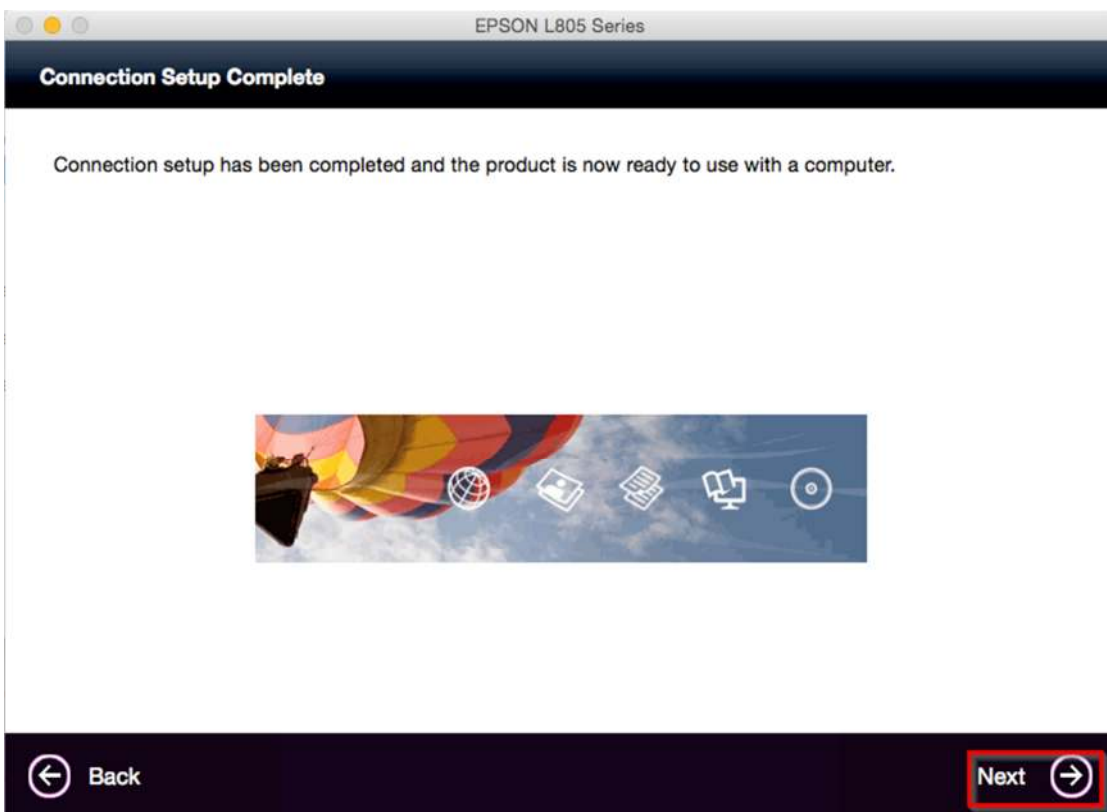


หัวข้อ : วิธีการเชื่อมต่อ WiFi แบบ Infra (Router)  
 รองรับปริ้นเตอร์รุ่น : L805  
 รองรับระบบปฏิบัติการ : MAC OS 10.10, MAC OSX

31. จะปรากฏชื่อเครื่องพิมพ์ **L805** ขึ้นมาในรายชื่อเครื่องพิมพ์



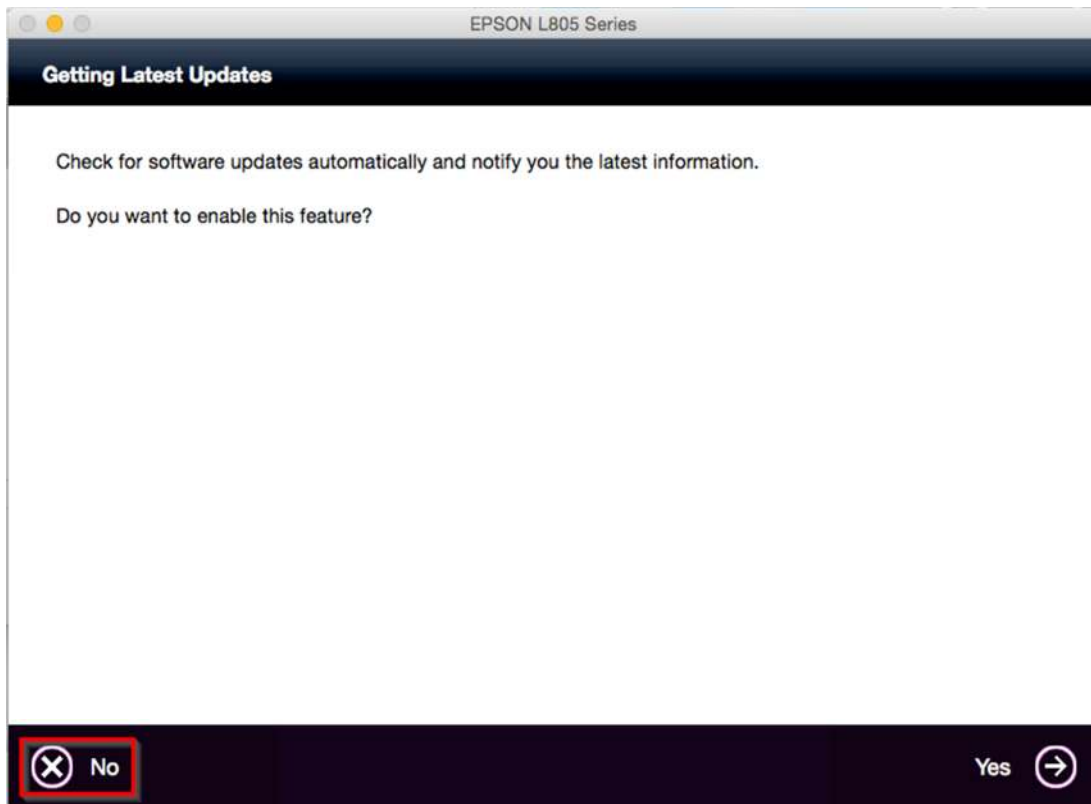
32. จะปรากฏหน้าต่าง **Connection Setup Complete** ดังรูป จากนั้นคลิก **"Next"**



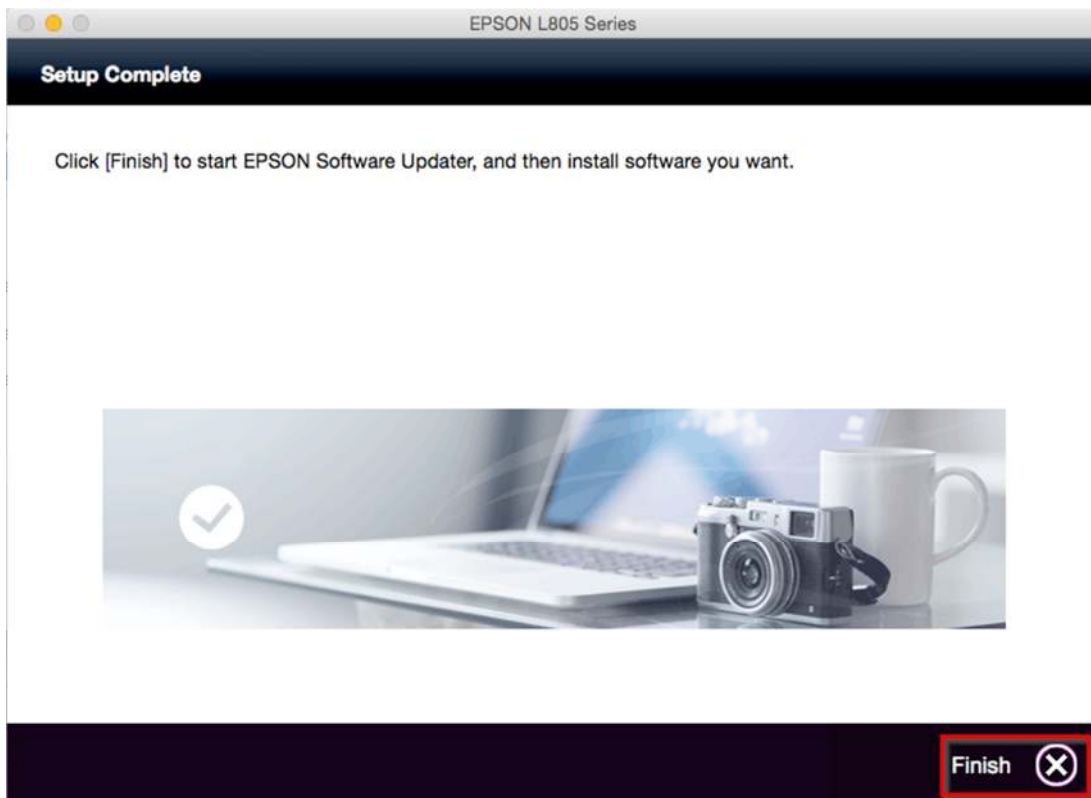
- สอบถามข้อมูลการใช้งานผลิตภัณฑ์และบริการ โทร.0-2685-9899
- เวลาทำการ : วันจันทร์ – ศุกร์ เวลา 8.30 – 17.30 น. ยกเว้นวันหยุดนักขัตฤกษ์
- [www.epson.co.th](http://www.epson.co.th)

หัวข้อ : วิธีการเชื่อมต่อ WiFi แบบ Infra (Router)  
 รองรับปริ้นเตอร์รุ่น : L805  
 รองรับระบบปฏิบัติการ : MAC OS 10.10, MAC OSX

33. จะปรากฏหน้าต่าง **Getting Latest Updates** ดังรูป จากนั้นคลิก **"No"**



34. จะปรากฏหน้าต่าง **Setup Complete** ดังรูป จากนั้นคลิก **"Finish"**



- สอบถามข้อมูลการใช้งานผลิตภัณฑ์และบริการ โทร.0-2685-9899
- เวลาทำการ : วันจันทร์ – ศุกร์ เวลา 8.30 – 17.30 น. ยกเว้นวันหยุดนักขัตฤกษ์
- [www.epson.co.th](http://www.epson.co.th)