

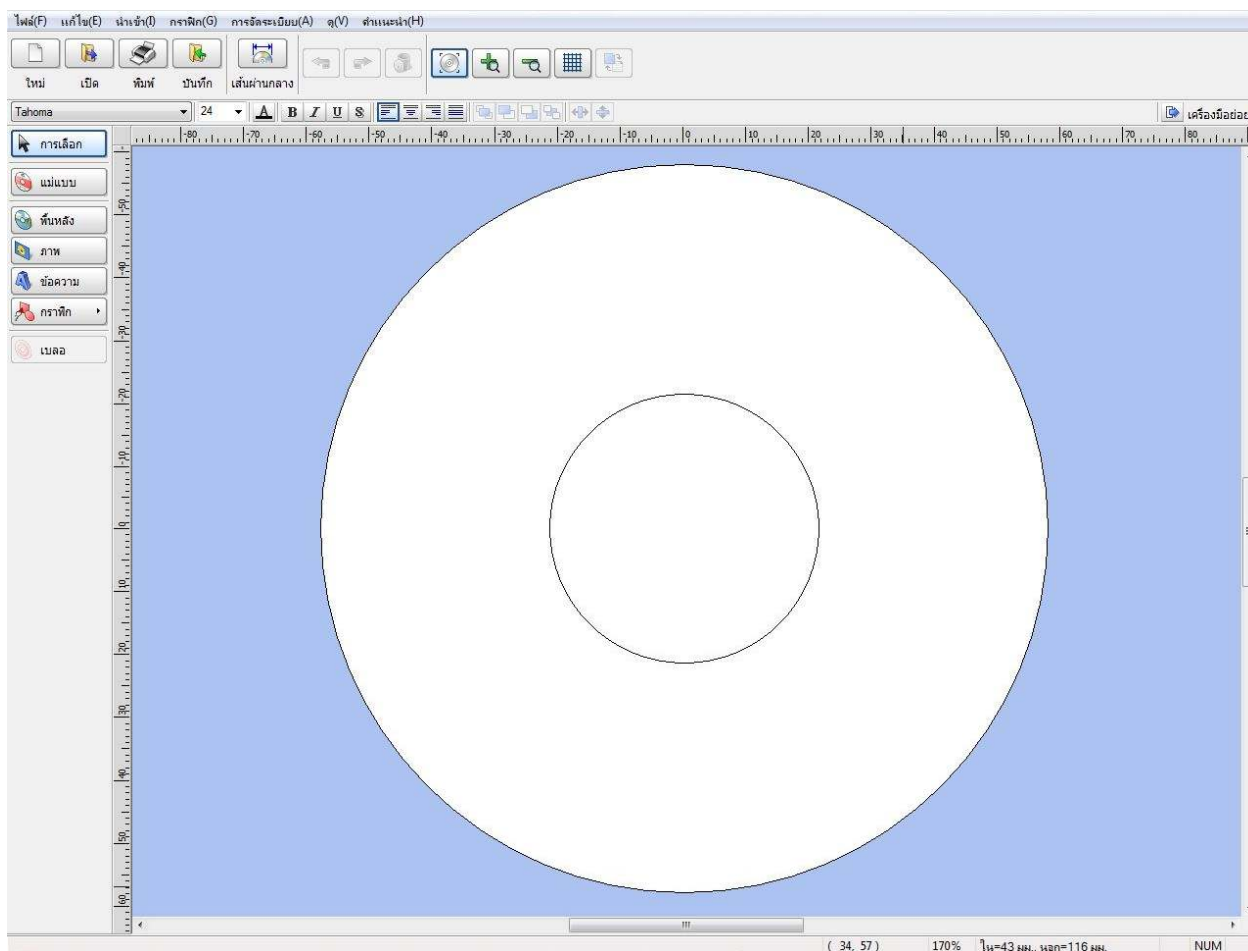
หัวข้อ : **วิธีการใช้งาน Epson Print CD**  
รองรับปริ้นเตอร์รุ่น : **L805**  
รองรับระบบปฏิบัติการ : **Windows**

---

1. ดับเบิลคลิกไอคอน **Print CD**



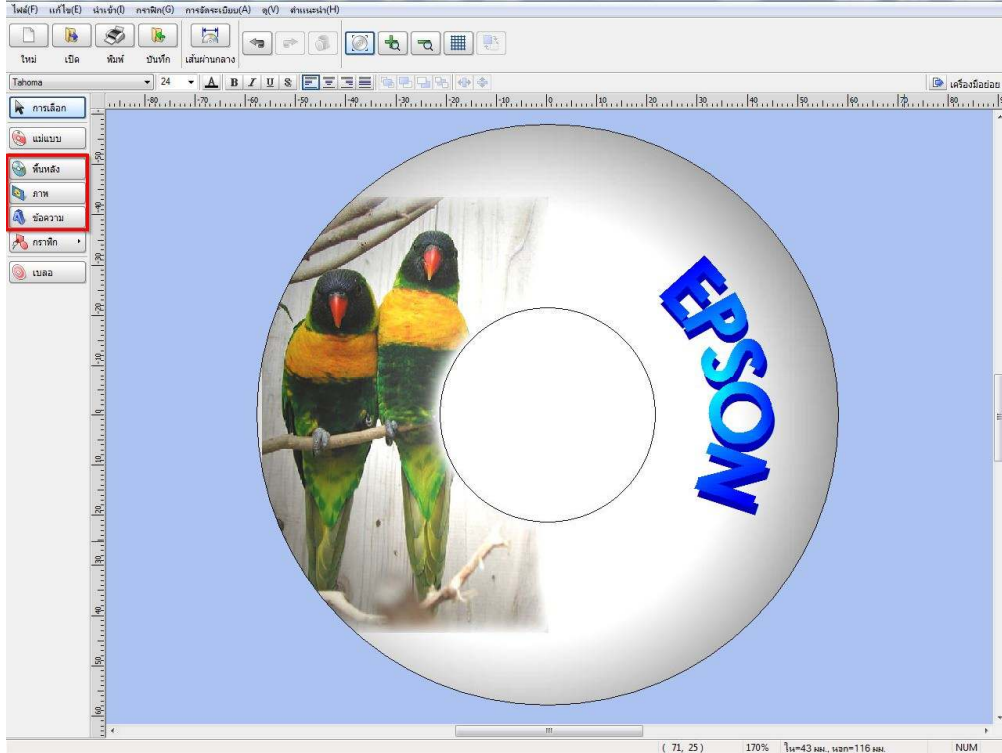
2. จะปรากฏหน้าต่างโปรแกรม Epson Print CD ดังภาพ



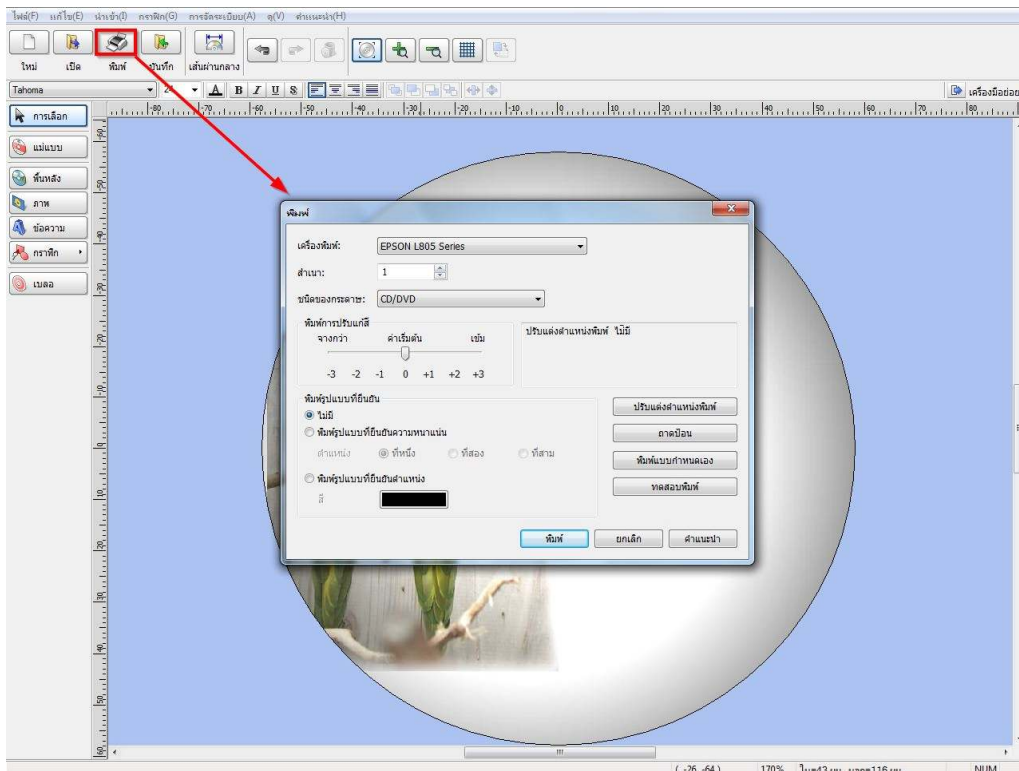
- สอบถามข้อมูลการใช้งานผลิตภัณฑ์และบริการ โทร.0-2685-9899
- เวลาทำการ : วันจันทร์ – ศุกร์ เวลา 8.30 – 17.30 น.ยกเว้นวันหยุดนักขัตฤกษ์
- [www.epson.co.th](http://www.epson.co.th)

หัวข้อ : **วิธีการใช้งาน Epson Print CD**  
 รองรับปรี้นเตอร์รุ่น : **L805**  
 รองรับระบบปฏิบัติการ : **Windows**

3. เลือกรูปภาพที่ต้องการพิมพ์บนแผ่น CD/DVD สามารถเลือกได้จาก **Background** หรือ **Picture** หรือสามารถเพิ่มข้อความ และตั้งค่าตามต้องการ ดังภาพตัวอย่าง

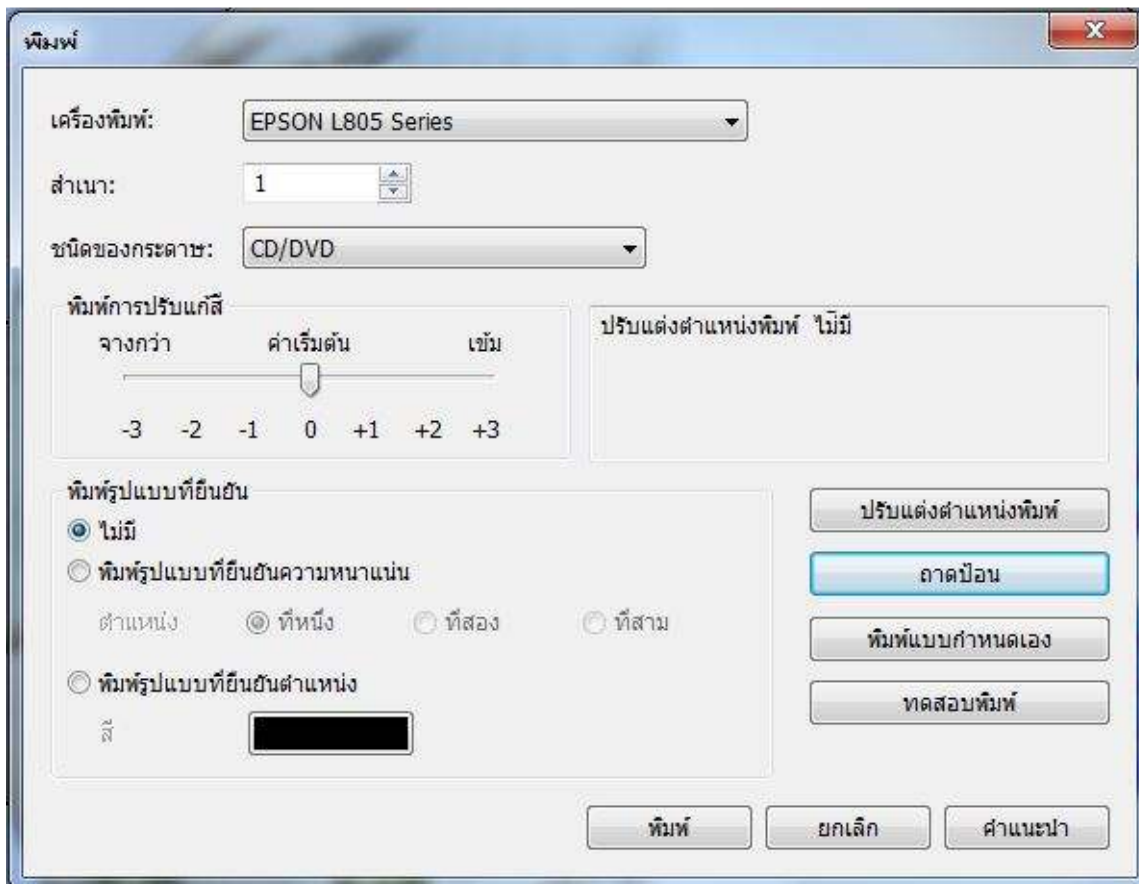


4. เมื่อเพิ่มข้อความหรือรูปภาพเรียบร้อยแล้ว คลิกที่ **พิมพ์** จะปรากฏหน้าต่างดังภาพ



- สอบถามข้อมูลการใช้งานผลิตภัณฑ์และบริการ โทร.0-2685-9899
- เวลาทำการ : วันจันทร์ – ศุกร์ เวลา 8.30 – 17.30 น.ยกเว้นวันหยุดนักขัตฤกษ์
- [www.epson.co.th](http://www.epson.co.th)

หัวข้อ : **วิธีการใช้งาน Epson Print CD**  
 รองรับปรีนเตอร์รุ่น : **L805**  
 รองรับระบบปฏิบัติการ : **Windows**



- เครื่องพิมพ์ : ให้เลือกรุ่นเครื่องพิมพ์ ที่ต้องการใช้งาน
- สำเนา : เลือกจำนวนที่ต้องการทำสำเนา
- ชนิดกระดาษ : เลือก CD/DVD
- พิมพ์การปรับแก้สี : ปรับความมืด – สว่าง
- พิมพ์รูปแบบที่ยืนยัน :
- ปรับตำแหน่งพิมพ์: ปรับตำแหน่งในการพิมพ์
- กดป้อน : เลือกกดที่ป้อน CD/DVD
- พิมพ์แบบกำหนดเอง : การตั้งค่าการพิมพ์แบบกำหนดเอง
- ทดสอบพิมพ์ : ทดสอบการพิมพ์
- คลิก พิมพ์ เพื่อสั่งพิมพ์

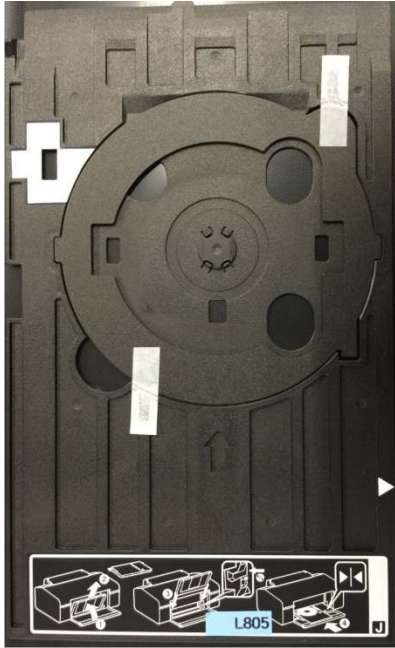


- สอบถามข้อมูลการใช้งานผลิตภัณฑ์และบริการ โทร.0-2685-9899
- เวลาทำการ : วันจันทร์ – ศุกร์ เวลา 8.30 – 17.30 น.ยกเว้นวันหยุดนักขัตฤกษ์
- [www.epson.co.th](http://www.epson.co.th)

หัวข้อ : **วิธีการใช้งาน Epson Print CD**  
 รองรับปริ้นเตอร์รุ่น : **L805**  
 รองรับระบบปฏิบัติการ : **Windows**

5. ใส่แผ่น CD/DVD ที่ถอดป้อน CD/DVD  
**\*\*\*แผ่น CD/DVD ต้องเป็นแผ่นที่รองรับการพิมพ์บนหน้าปกซีดีเท่านั้น**

ก่อนใส่แผ่น CD/DVD



หลังใส่แผ่น CD/DVD

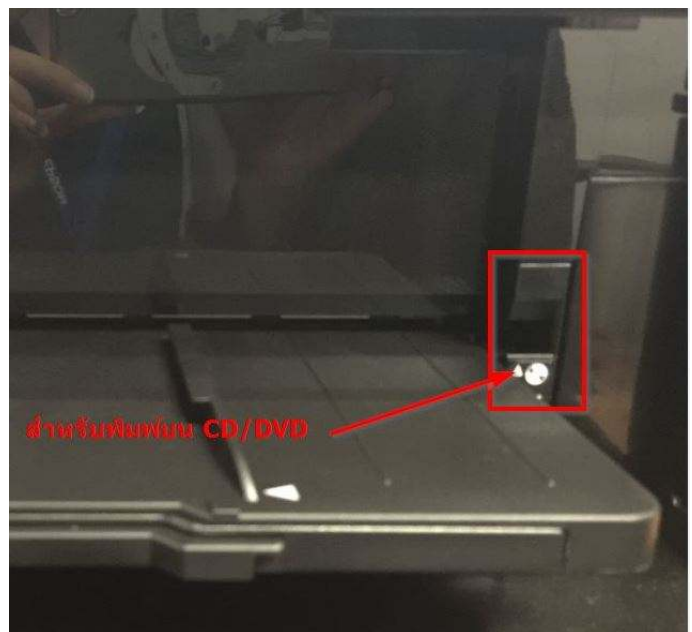


6. ปรับ Tray Lever เพื่อป้อนถาดป้อน CD/DVD โดยย้ายถาดสำหรับรองกระดาษออก ขึ้นมาใส่ช่องสำหรับพิมพ์ CD/DVD ตามรูปภาพ

ภาพก่อนย้ายถาดป้อน CD/DVD



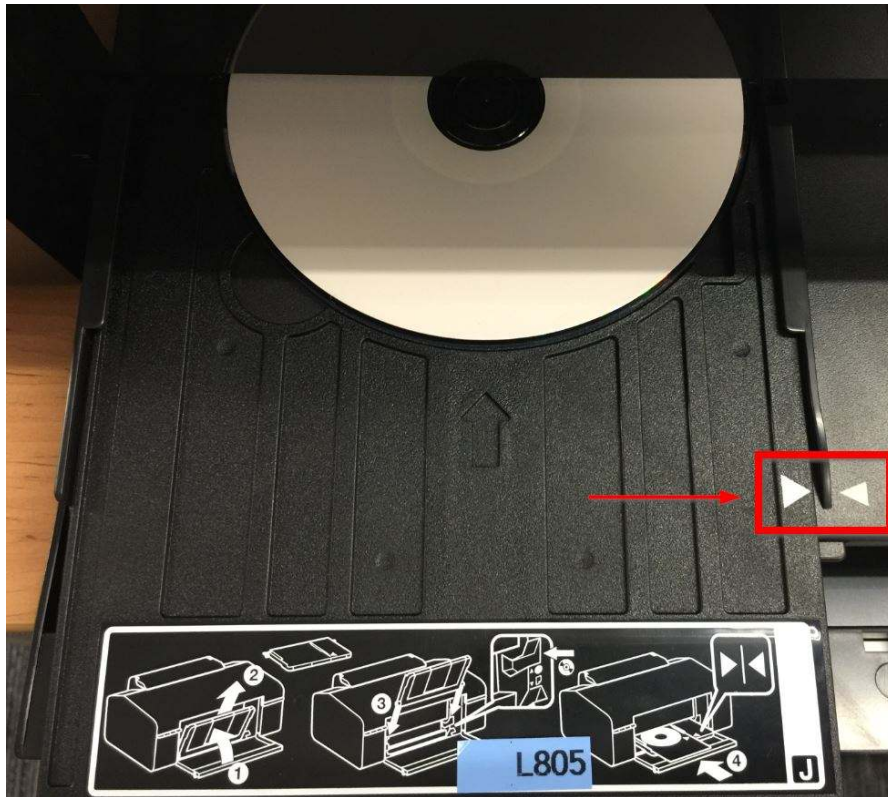
หลังย้ายถาดป้อนมาใส่ตรงช่องพิมพ์ CD/DVD



- สอบถามข้อมูลการใช้งานผลิตภัณฑ์และบริการ โทร.0-2685-9899
- เวลาทำการ : วันจันทร์ – ศุกร์ เวลา 8.30 – 17.30 น.ยกเว้นวันหยุดนักขัตฤกษ์
- [www.epson.co.th](http://www.epson.co.th)

หัวข้อ : **วิธีการใช้งาน Epson Print CD**  
 รองรับปรีนเตอร์รุ่น : **L805**  
 รองรับระบบปฏิบัติการ : **Windows**

7. ใส่ถาดป้อน CD/DVD ให้ตำแหน่ง **สามเหลี่ยมชนกัน** ตามรูปภาพ



8. เลือกเครื่องพิมพ์ และคลิกที่ **พิมพ์** เพื่อเริ่มทำการพิมพ์

