

หัวข้อ : วิธีการเชื่อมต่อ Wifi แบบ Infra (Router)  
 รองรับปรีนเตอร์รุ่น : L1455  
 รองรับระบบปฏิบัติการ : Windows

**วิธีการตั้งค่า Wi-Fi ที่เครื่องพิมพ์**

1. กดที่รูป  ที่ด้านมุมบนขวาของหน้าจอ ดังภาพ

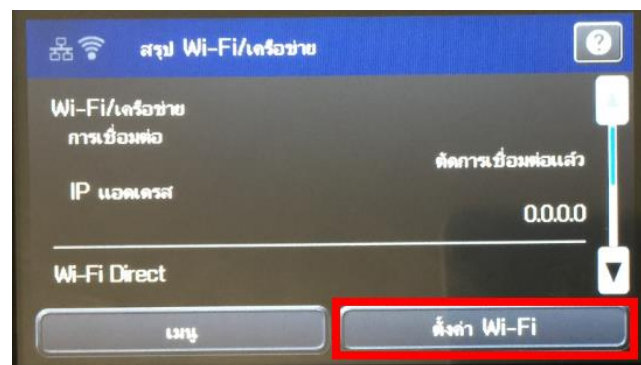
**หน้าจอสำหรับเมนูภาษาอังกฤษ**



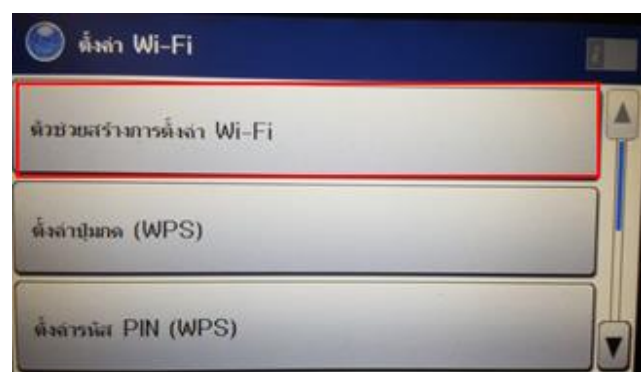
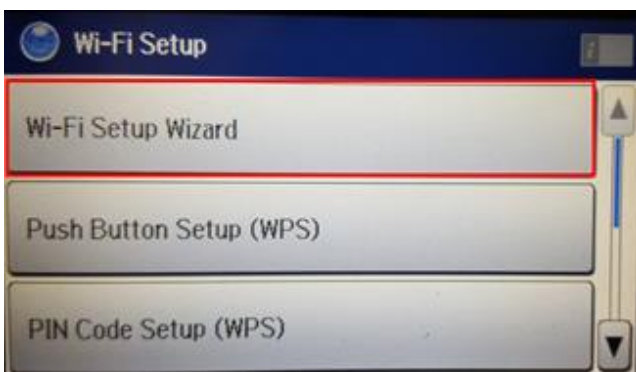
**หน้าจอสำหรับเมนูภาษาไทย**



2. เลือก **Wi-Fi Setup** หรือ **ตั้งค่า Wi-Fi**



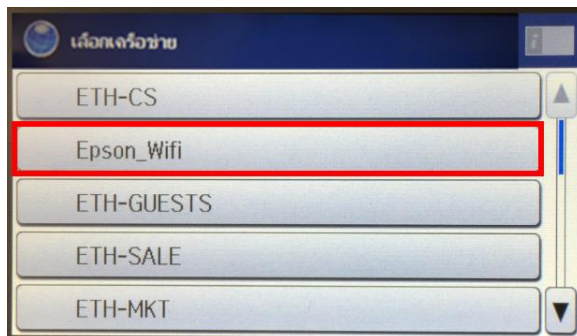
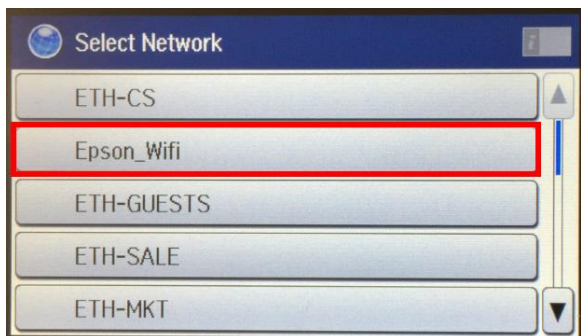
3. เลือก **Wi-Fi Setup Wizard** หรือ **ตัวช่วยสร้างการตั้งค่า Wi-Fi**



- สอบถามข้อมูลการใช้งานผลิตภัณฑ์และบริการ โทร.0-2685-9899
- เวลาทำการ : วันจันทร์ – ศุกร์ เวลา 8.30 – 17.30 น.ยกเว้นวันหยุดนักขัตฤกษ์
- [www.epson.co.th](http://www.epson.co.th)

หัวข้อ : วิธีการเชื่อมต่อ Wifi แบบ Infra (Router)  
 รองรับปรีนเตอร์รุ่น : L1455  
 รองรับระบบปฏิบัติการ : Windows

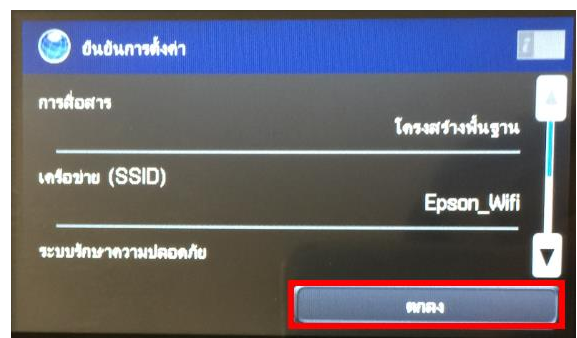
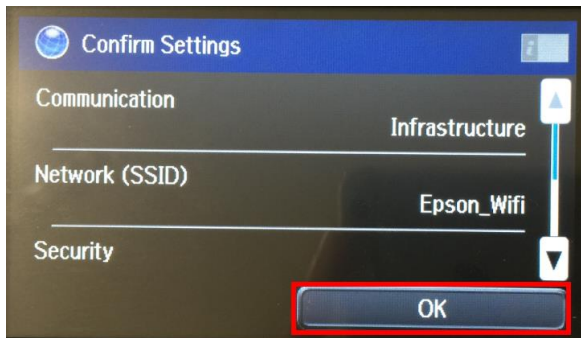
4. เลือกชื่อ Wi-Fi ที่ลูกค้าใช้งาน (ในตัวอย่างใช้เป็นชื่อ **Epson\_Wifi**)



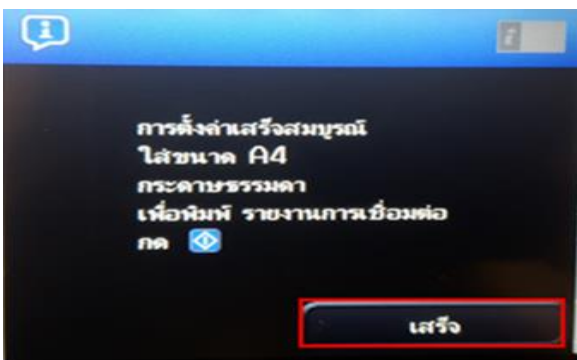
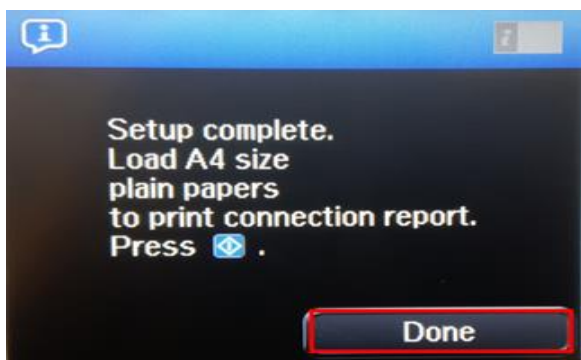
5. จะปรากฏหน้าต่างให้ใส่ **Password** เข้าใช้งาน Wi-Fi เมื่อใส่ **Password** เสร็จแล้ว กด **Proceed** หรือ **ดำเนินการ**



6. จะปรากฏหน้าต่างยืนยันการตั้งค่า Wi-Fi ของเครื่องพิมพ์ กด **OK** หรือ **ตกลง**



7. จะปรากฏหน้าต่างตั้งค่าเสร็จสมบูรณ์ กด **Done** หรือ **เสร็จ**

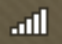


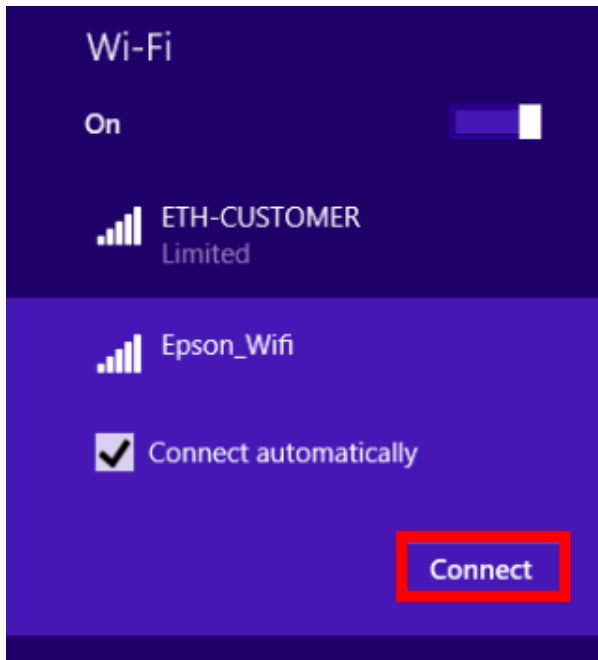
- สอบถามข้อมูลการใช้งานผลิตภัณฑ์และบริการ โทร.0-2685-9899
- เวลาทำการ : วันจันทร์ – ศุกร์ เวลา 8.30 – 17.30 น.ยกเว้นวันหยุดนักขัตฤกษ์
- [www.epson.co.th](http://www.epson.co.th)

หัวข้อ : **วิธีการเชื่อมต่อ Wifi แบบ Infra (Router)**  
 รองรับปริ้นเตอร์รุ่น : **L1455**  
 รองรับระบบปฏิบัติการ : **Windows**

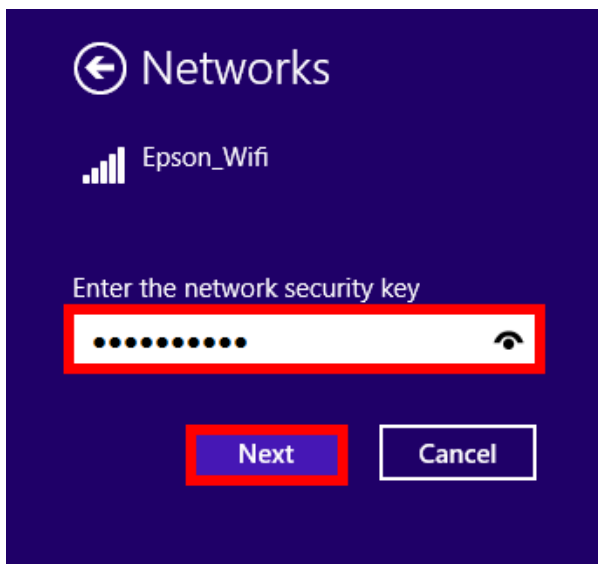
**วิธีการเชื่อมต่อ Wi-Fi แบบ Infra (Router)**

**1. Connect Wireless ที่เครื่องคอมพิวเตอร์ กับ Router หรือ Access Point**

โดยคลิกขวาที่ไอคอน  ด้านล่างขวาของจอคอมพิวเตอร์ และเลือกชื่อ **Wi-Fi** ที่ใช้งานแล้วคลิก **Connect**



จะมีหน้าต่างให้ใส่ **Password** Wi-Fi เมื่อใส่เสร็จแล้ว คลิก **Next**



- สอบถามข้อมูลการใช้งานผลิตภัณฑ์และบริการ โทร.0-2685-9899
- เวลาทำการ : วันจันทร์ – ศุกร์ เวลา 8.30 – 17.30 น.ยกเว้นวันหยุดนักขัตฤกษ์
- [www.epson.co.th](http://www.epson.co.th)

หัวข้อ : **วิธีการเชื่อมต่อ Wifi แบบ Infra (Router)**  
 รองรับปรีนเตอร์รุ่น : **L1455**  
 รองรับระบบปฏิบัติการ : **Windows**

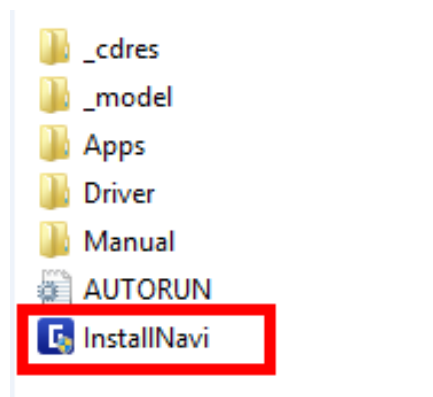
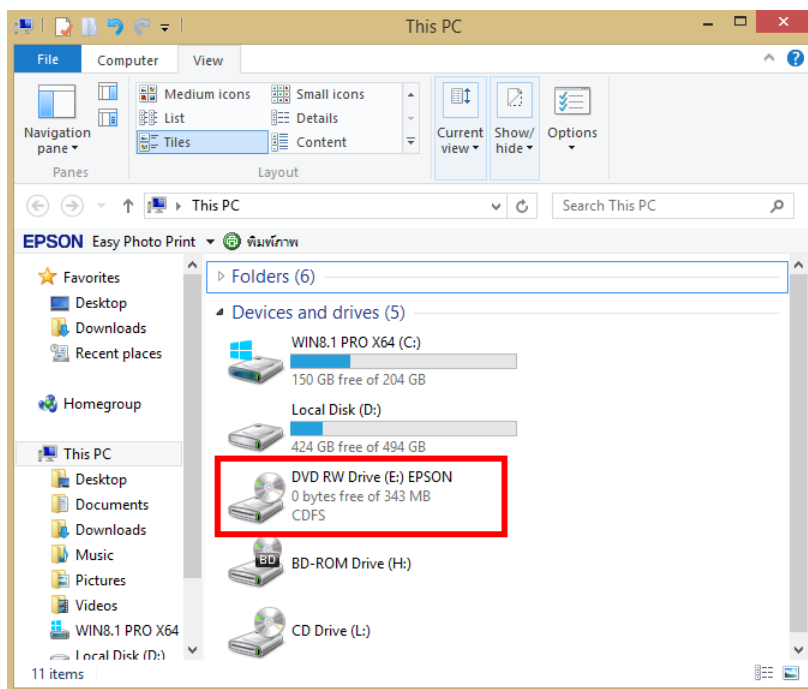
**2. วิธีการติดตั้งไดรเวอร์ที่คอมพิวเตอร์**

**คำเตือน:** ห้ามต่อสาย USB จนกว่าจะได้รับคำแนะนำให้เชื่อมต่อในขั้นตอนการติดตั้งไดรเวอร์ และก่อนการติดตั้งแนะนำให้ปิดไฟร็อลของเครื่องคอมพิวเตอร์ และสแกนไวรัสก่อนการติดตั้ง

1. ใส่แผ่นไดรเวอร์



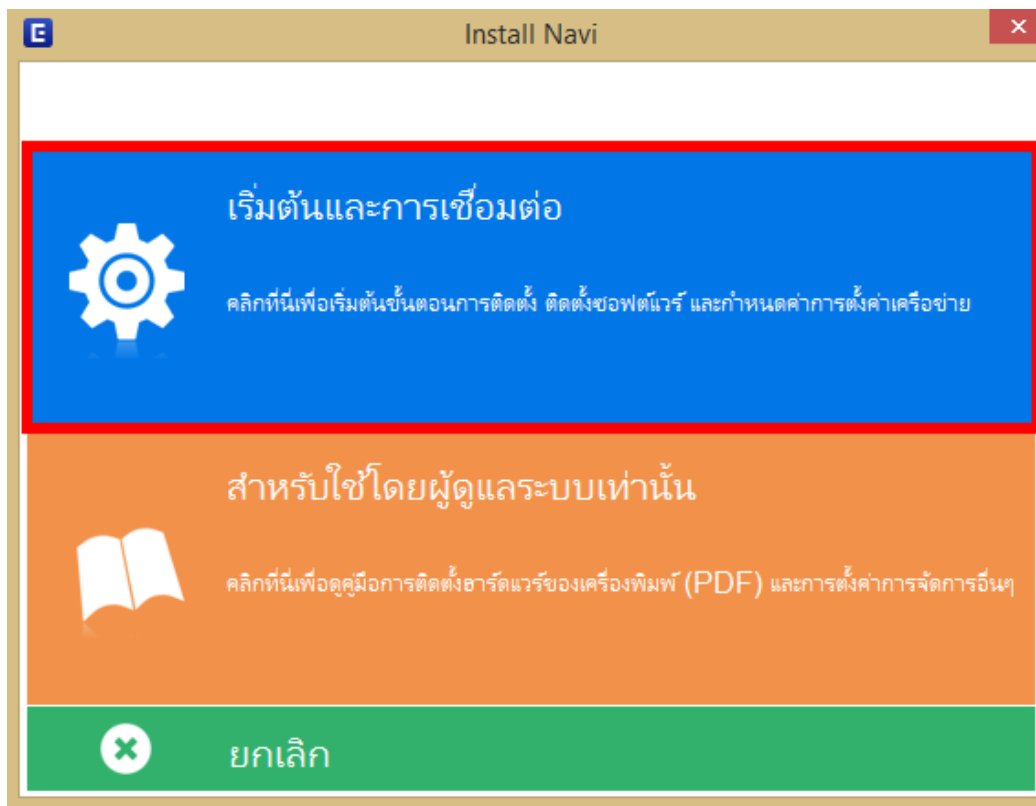
2. ดับเบิลคลิกไดรฟ์ซีดี Epson เพื่อเริ่มการติดตั้ง หรือ คลิกขวาที่ไดรฟ์ซีดี Epson เลือก **Open** และดับเบิลคลิกเลือก **InstallNavi**



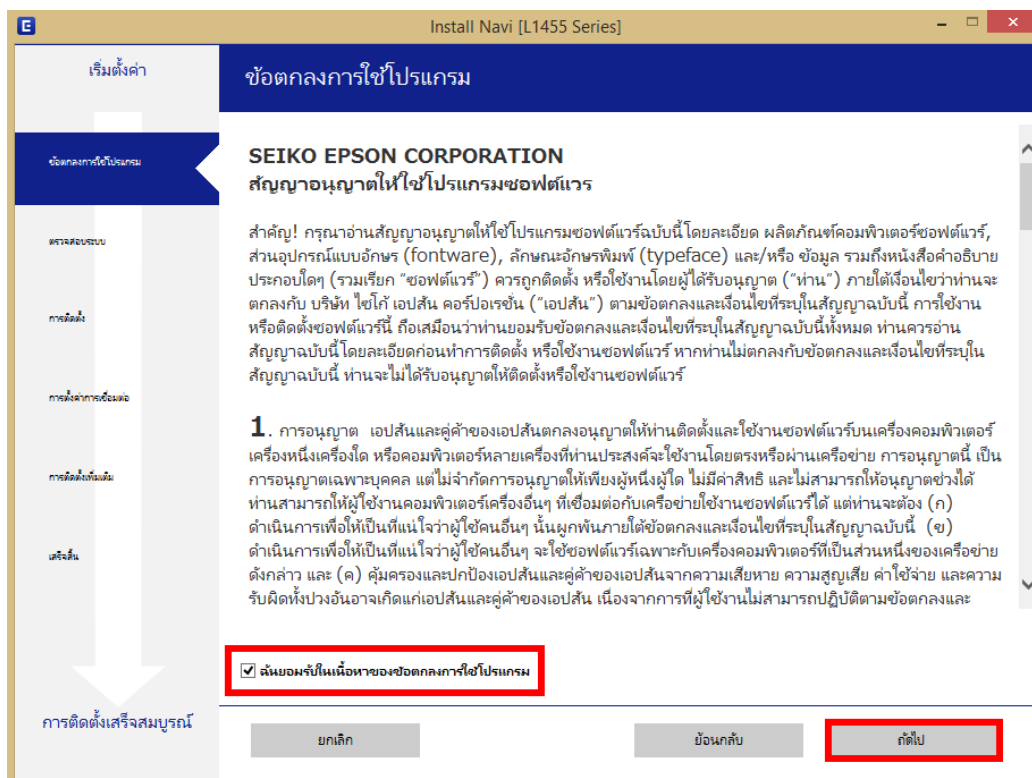
- สอบถามข้อมูลการใช้งานผลิตภัณฑ์และบริการ โทร.0-2685-9899
- เวลาทำการ : วันจันทร์ – ศุกร์ เวลา 8.30 – 17.30 น.ยกเว้นวันหยุดนักขัตฤกษ์
- [www.epson.co.th](http://www.epson.co.th)

หัวข้อ : **วิธีการเชื่อมต่อ Wifi แบบ Infra (Router)**  
 รองรับปรีนเตอร์รุ่น : **L1455**  
 รองรับระบบปฏิบัติการ : **Windows**

3. คลิกที่ **เริ่มต้นและการเชื่อมต่อ**



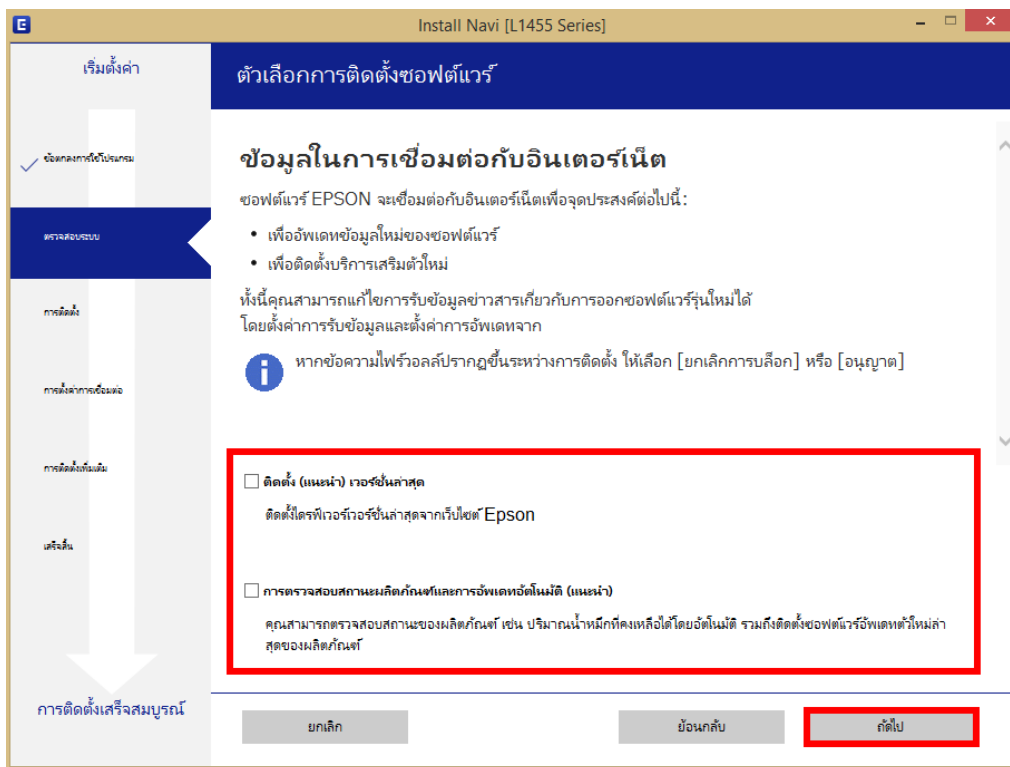
4. คลิกที่ **ฉันยอมรับในเนื้อหาของข้อตกลงการใช้โปรแกรม** จากนั้นคลิก **ถัดไป**



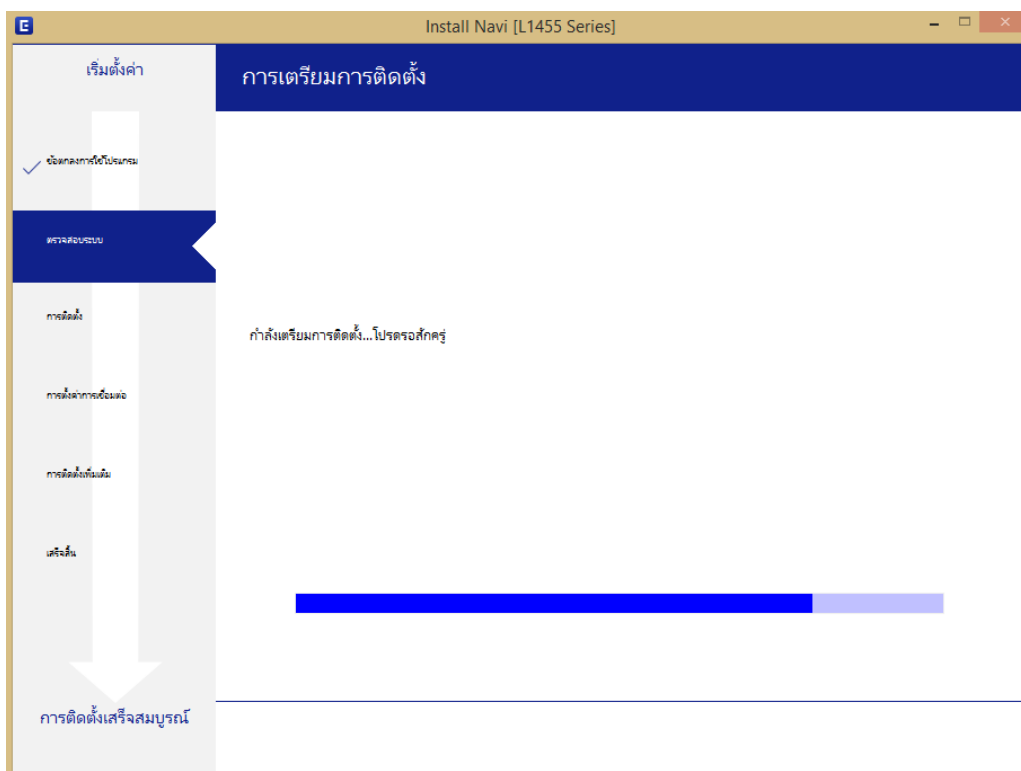
- สอบถามข้อมูลการใช้งานผลิตภัณฑ์และบริการ โทร.0-2685-9899
- เวลาทำการ : วันจันทร์ – ศุกร์ เวลา 8.30 – 17.30 น.ยกเว้นวันหยุดนักขัตฤกษ์
- [www.epson.co.th](http://www.epson.co.th)

หัวข้อ : **วิธีการเชื่อมต่อ Wifi แบบ Infra (Router)**  
 รองรับปรีนเตอร์รุ่น : **L1455**  
 รองรับระบบปฏิบัติการ : **Windows**

5. นำเครื่องหมายถูกออก แล้วคลิก **ถัดไป**



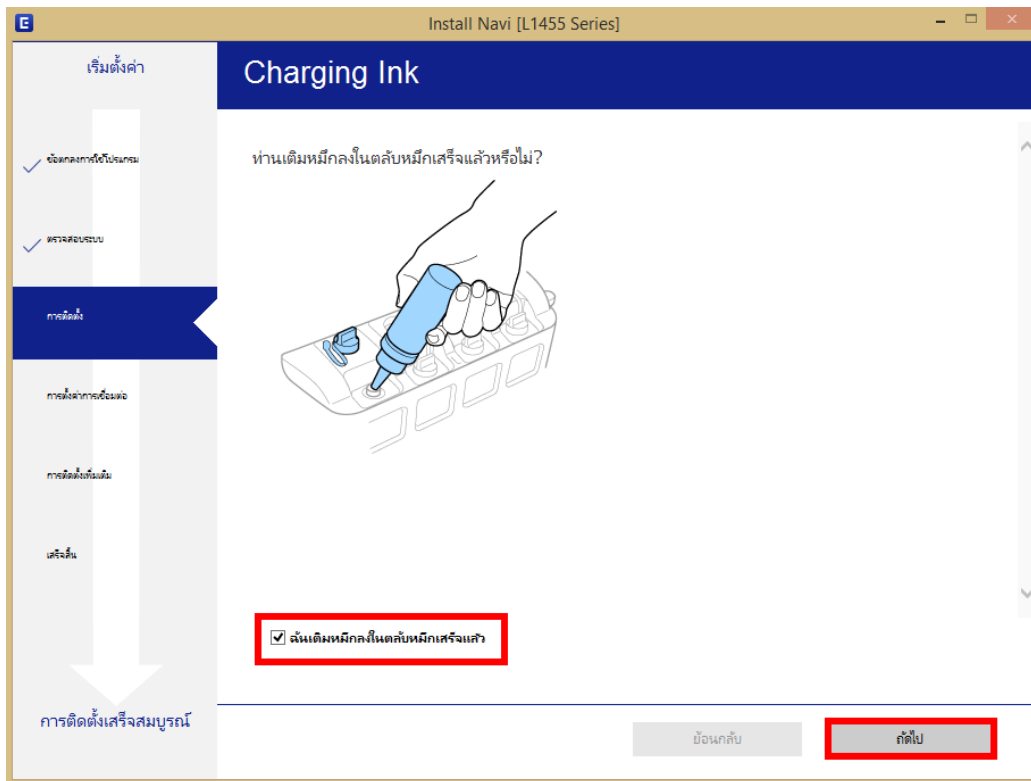
6. จะปรากฏหน้าต่างการเตรียมการติดตั้ง ดังรูป



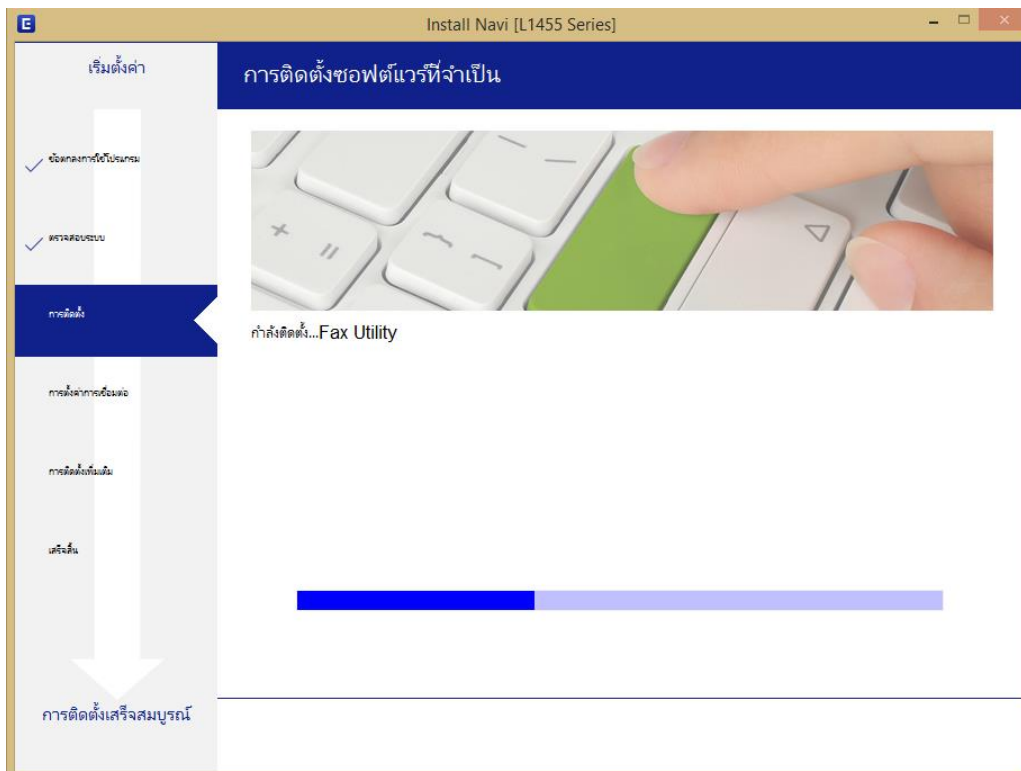
- สอบถามข้อมูลการใช้งานผลิตภัณฑ์และบริการ โทร.0-2685-9899
- เวลาทำการ : วันจันทร์ – ศุกร์ เวลา 8.30 – 17.30 น. ยกเว้นวันหยุดนักขัตฤกษ์
- [www.epson.co.th](http://www.epson.co.th)

หัวข้อ : วิธีการเชื่อมต่อ Wifi แบบ Infra (Router)  
 รองรับปรีนเตอร์รุ่น : L1455  
 รองรับระบบปฏิบัติการ : Windows

7. คลิกที่ **ฉันเติมหมึกลงในถลับหมึกเสร็จแล้ว** จากนั้นคลิก **ถัดไป**



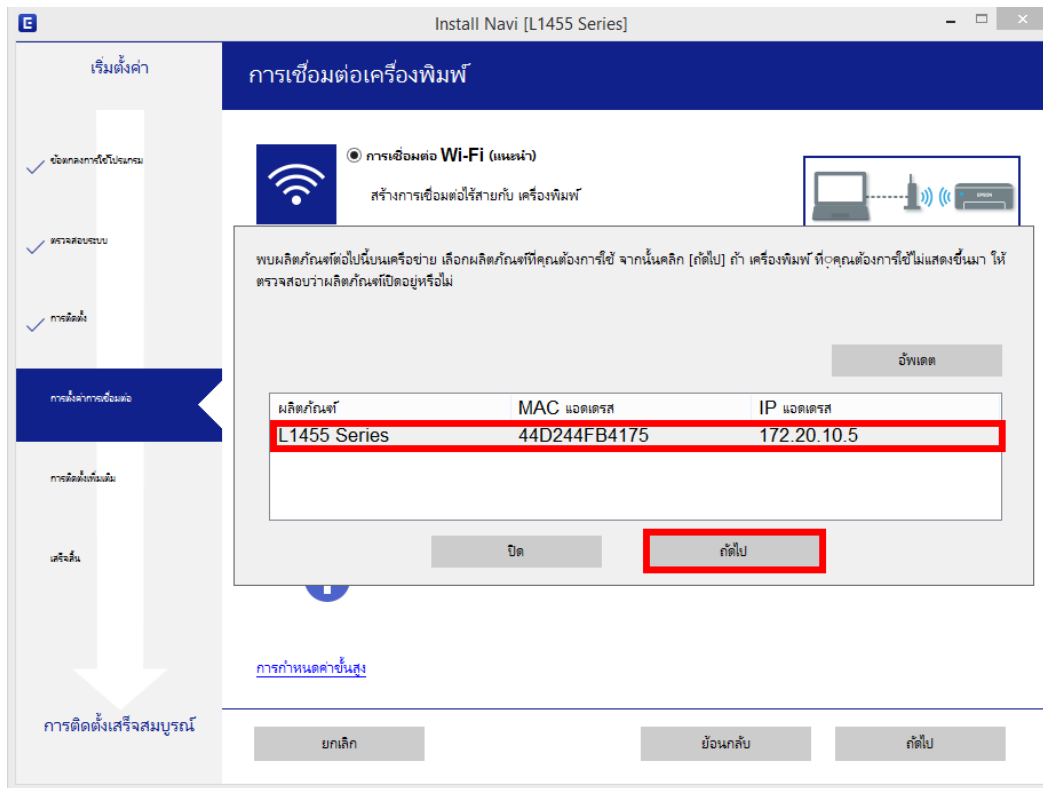
8. จะปรากฏหน้าต่างการติดตั้งซอฟต์แวร์ที่จำเป็น



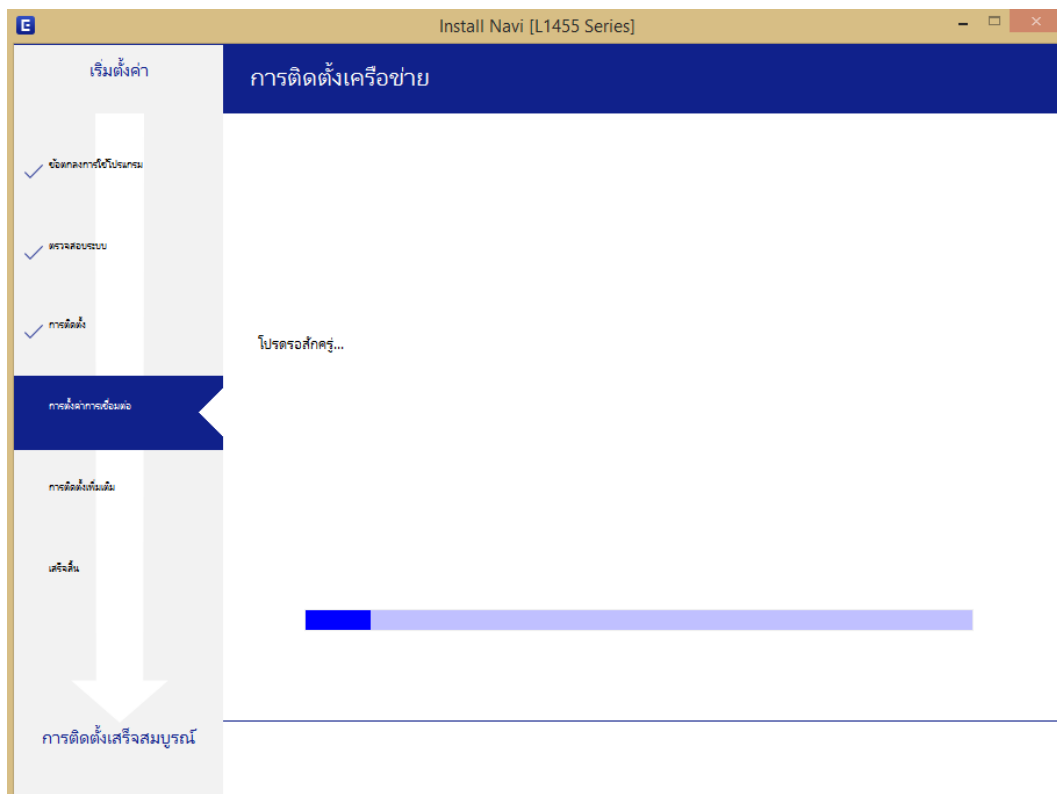
- สอบถามข้อมูลการใช้งานผลิตภัณฑ์และบริการ โทร.0-2685-9899
- เวลาทำการ : วันจันทร์ – ศุกร์ เวลา 8.30 – 17.30 น.ยกเว้นวันหยุดนักขัตฤกษ์
- [www.epson.co.th](http://www.epson.co.th)

หัวข้อ : วิธีการเชื่อมต่อ Wifi แบบ Infra (Router)  
 รองรับปรีนเตอร์รุ่น : L1455  
 รองรับระบบปฏิบัติการ : Windows

9. ปรากฏรายละเอียดเครื่องพิมพ์ขึ้นมา เลือกรุ่นเครื่องพิมพ์ที่ปรากฏ แล้วคลิก **ถัดไป**



10. จะปรากฏหน้าต่างกำลังติดตั้งซอฟต์แวร์

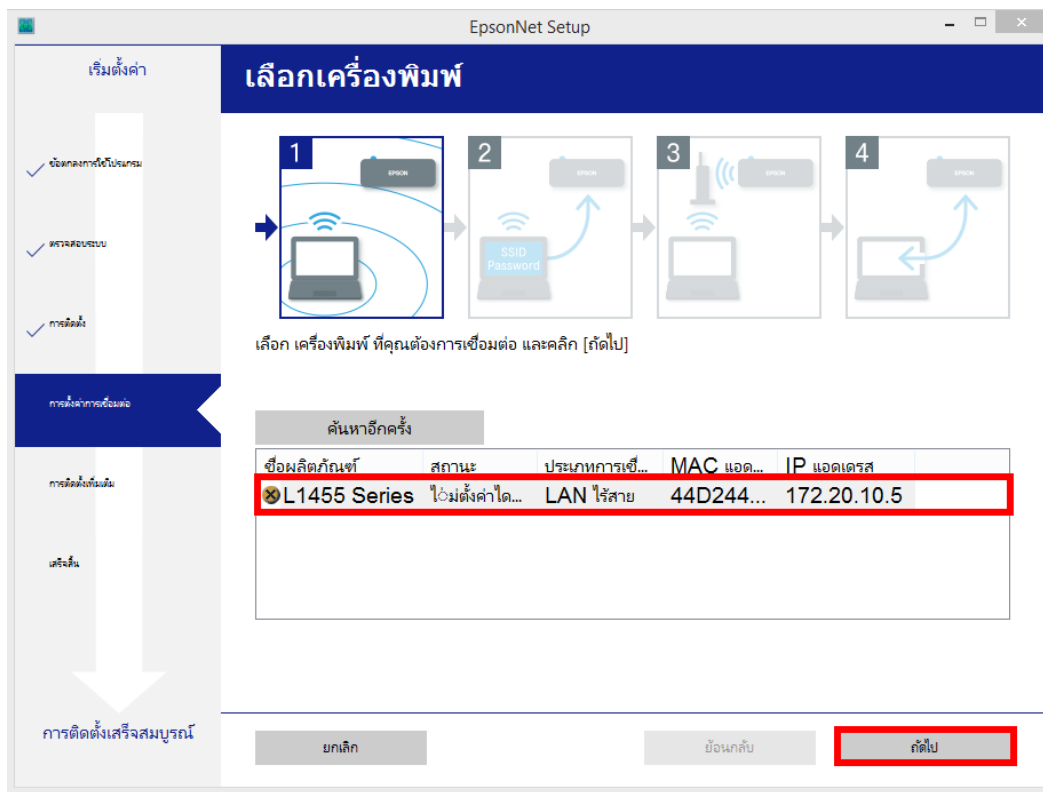


- สอบถามข้อมูลการใช้งานผลิตภัณฑ์และบริการ โทร.0-2685-9899
- เวลาทำการ : วันจันทร์ – ศุกร์ เวลา 8.30 – 17.30 น.ยกเว้นวันหยุดนักขัตฤกษ์
- [www.epson.co.th](http://www.epson.co.th)

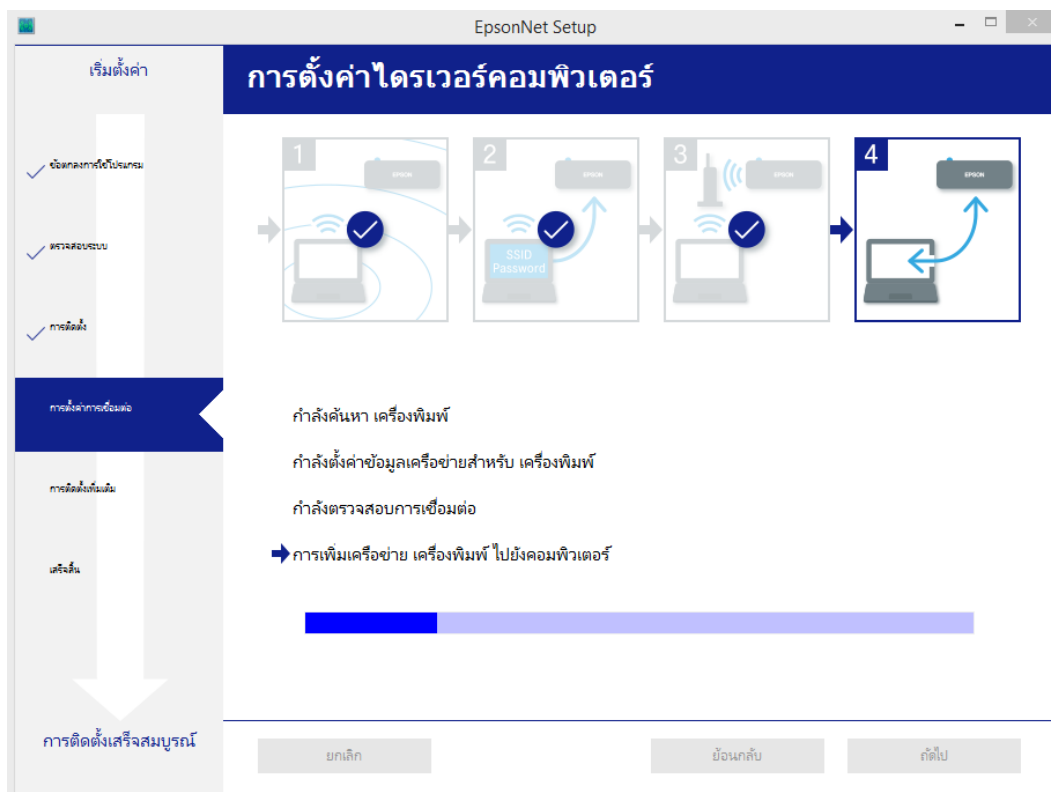


หัวข้อ : วิธีการเชื่อมต่อ Wifi แบบ Infra (Router)  
 รองรับปรีนเตอร์รุ่น : L1455  
 รองรับระบบปฏิบัติการ : Windows

11. เลือกรุ่นเครื่องพิมพ์ที่ปรากฏ แล้วคลิก **ถัดไป**



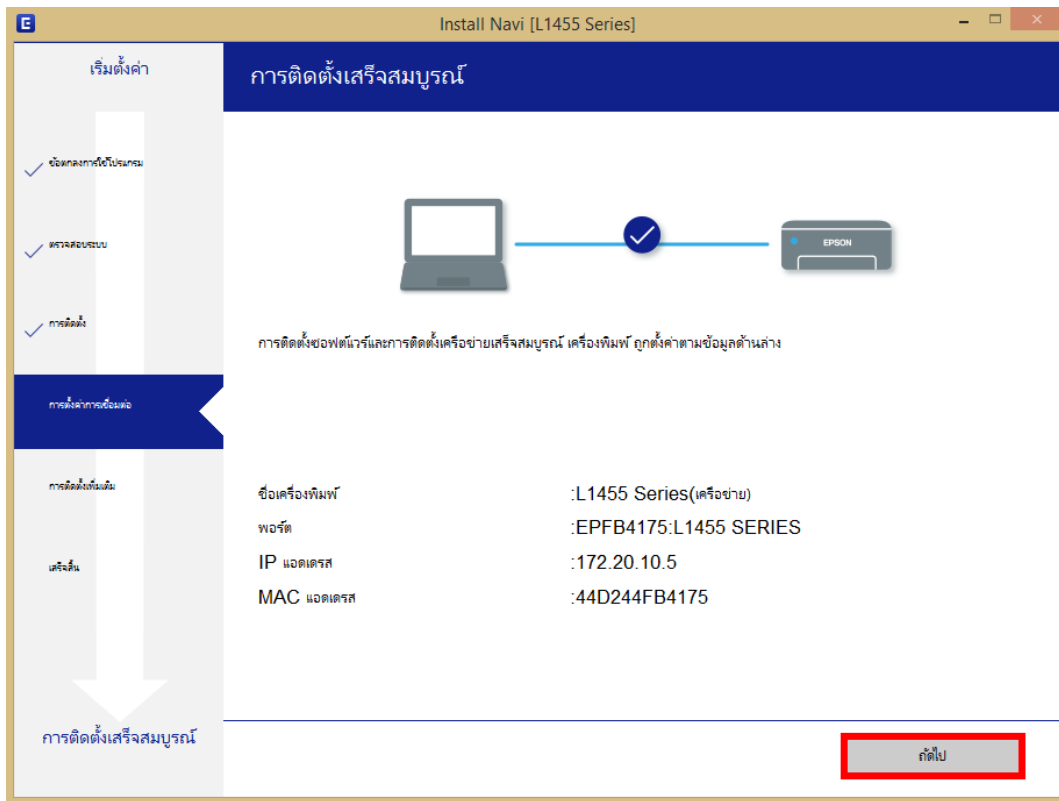
12. จะปรากฏหน้าต่างการตั้งค่าไดรเวอร์ ดังภาพ



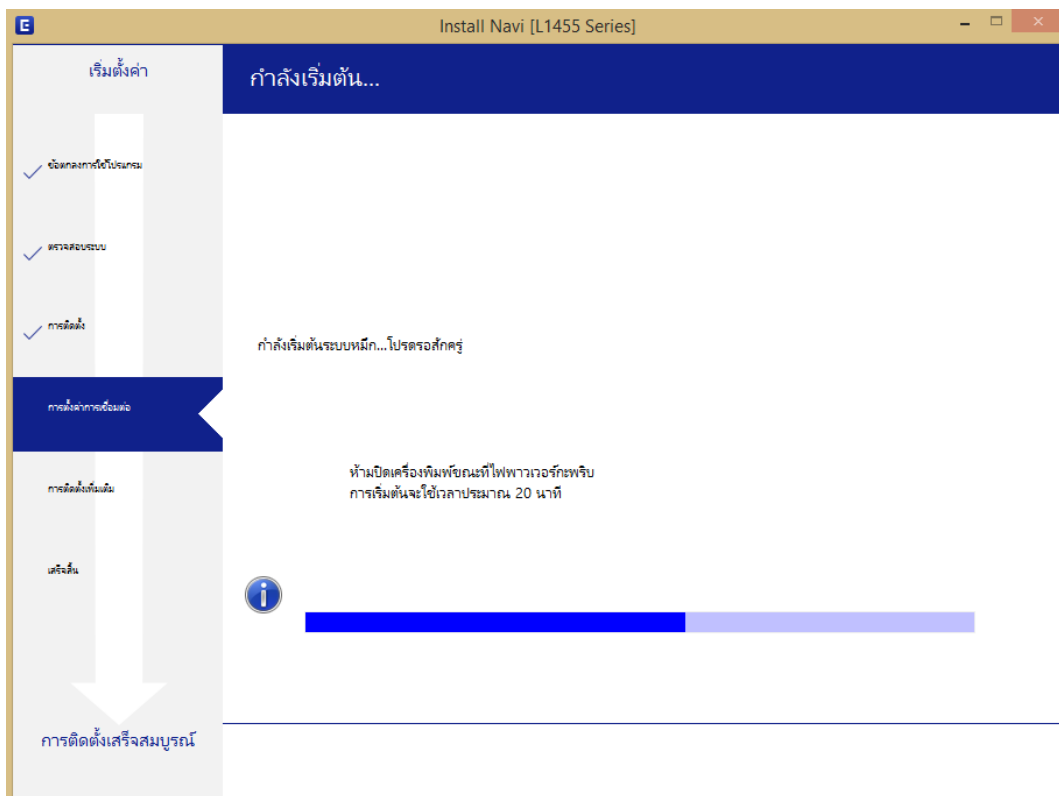
- สอบถามข้อมูลการใช้งานผลิตภัณฑ์และบริการ โทร.0-2685-9899
- เวลาทำการ : วันจันทร์ – ศุกร์ เวลา 8.30 – 17.30 น.ยกเว้นวันหยุดนักขัตฤกษ์
- [www.epson.co.th](http://www.epson.co.th)

หัวข้อ : วิธีการเชื่อมต่อ Wifi แบบ Infra (Router)  
 รองรับปรีนเตอร์รุ่น : L1455  
 รองรับระบบปฏิบัติการ : Windows

13. อ่านคำแนะนำ และคลิก **ถัดไป**



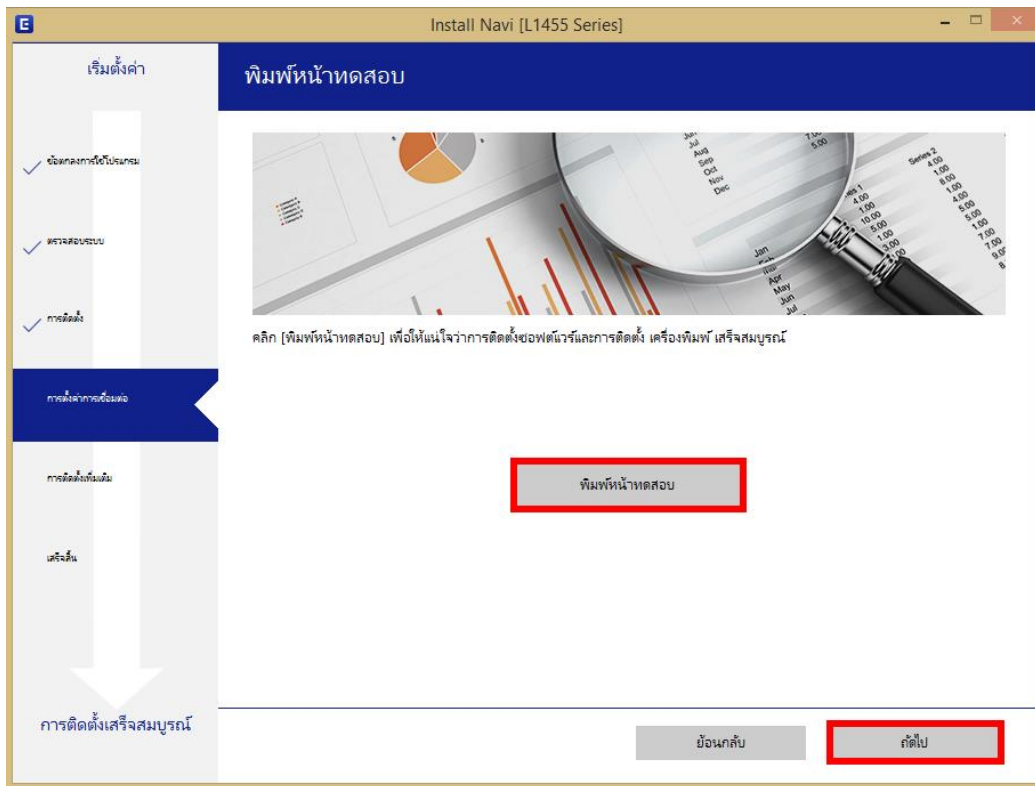
14. จะปรากฏหน้าต่าง ดังภาพ



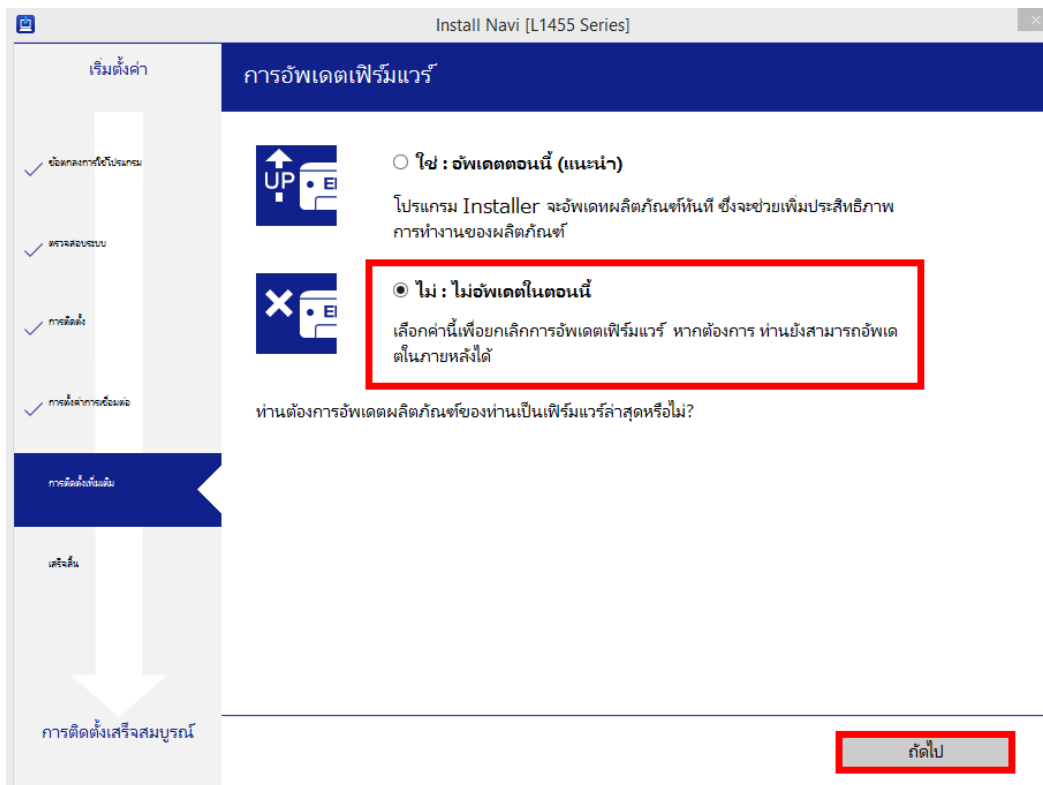
- สอบถามข้อมูลการใช้งานผลิตภัณฑ์และบริการ โทร.0-2685-9899
- เวลาทำการ : วันจันทร์ – ศุกร์ เวลา 8.30 – 17.30 น.ยกเว้นวันหยุดนักขัตฤกษ์
- [www.epson.co.th](http://www.epson.co.th)

หัวข้อ : **วิธีการเชื่อมต่อ Wifi แบบ Infra (Router)**  
 รองรับปรีนเตอร์รุ่น : **L1455**  
 รองรับระบบปฏิบัติการ : **Windows**

15. ปรากฏหน้าต่างพิมพ์หน้าทดสอบ หากต้องการทดสอบ คลิก **พิมพ์หน้าทดสอบ** หรือ คลิก **ถัดไป**



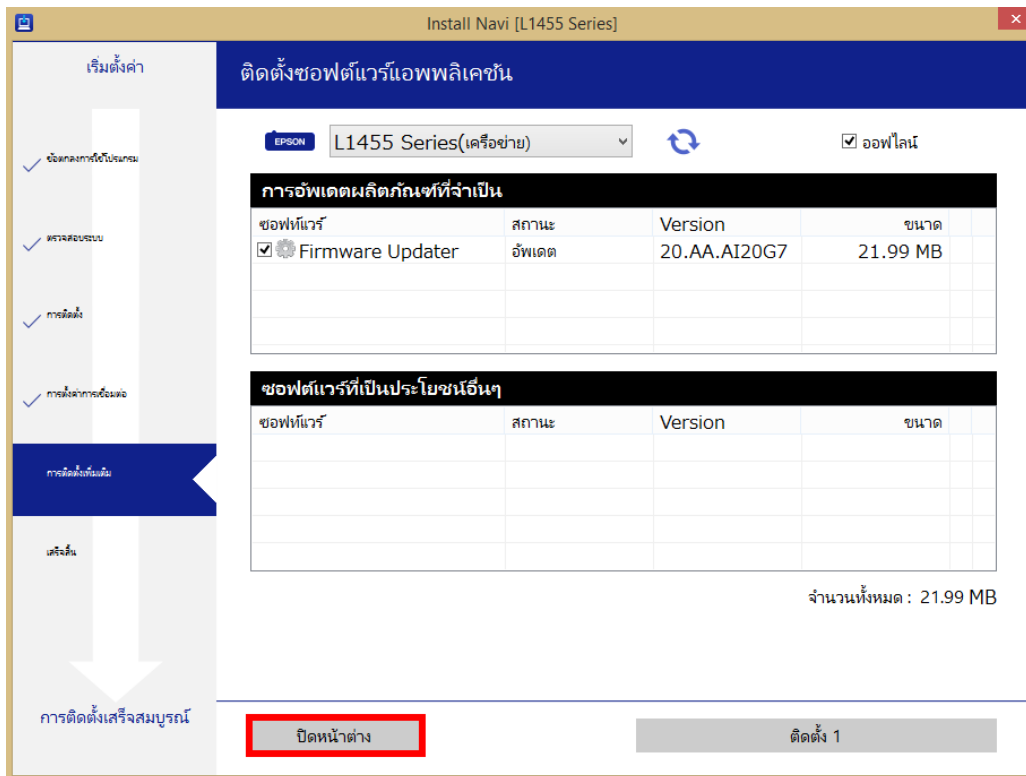
16. จะปรากฏหน้าต่างให้อัปเดตเฟิร์มแวร์ ให้เลือก **ไม่ : ไม่อัปเดตในตอนนี้** จากนั้นคลิก **ถัดไป**



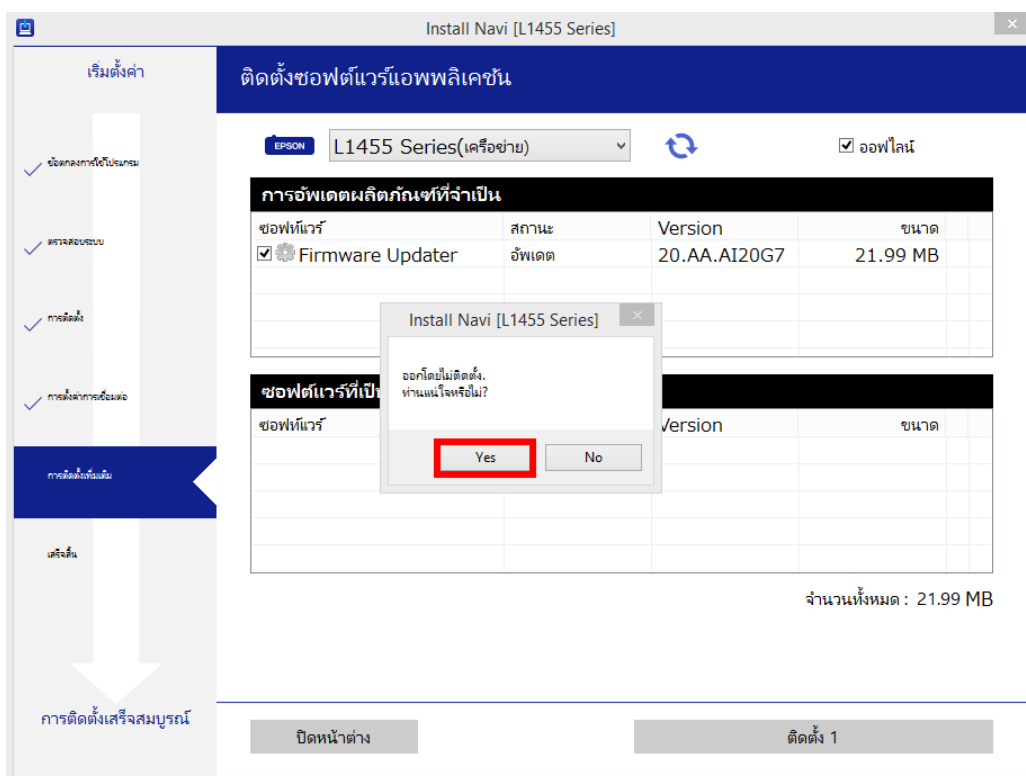
- สอบถามข้อมูลการใช้งานผลิตภัณฑ์และบริการ โทร.0-2685-9899
- เวลาทำการ : วันจันทร์ – ศุกร์ เวลา 8.30 – 17.30 น.ยกเว้นวันหยุดนักขัตฤกษ์
- [www.epson.co.th](http://www.epson.co.th)

หัวข้อ : **วิธีการเชื่อมต่อ Wifi แบบ Infra (Router)**  
 รองรับปรีนเตอร์รุ่น : **L1455**  
 รองรับระบบปฏิบัติการ : **Windows**

17. ปรากฏหน้าต่างติดตั้งซอฟต์แวร์แอปพลิเคชัน หากต้องการติดตั้งเพิ่มเติม คลิก **ติดตั้งซอฟต์แวร์แอปพลิเคชัน** หรือ คลิก **ปิดหน้าต่าง** หากไม่ต้องการติดตั้งเพิ่มเติม



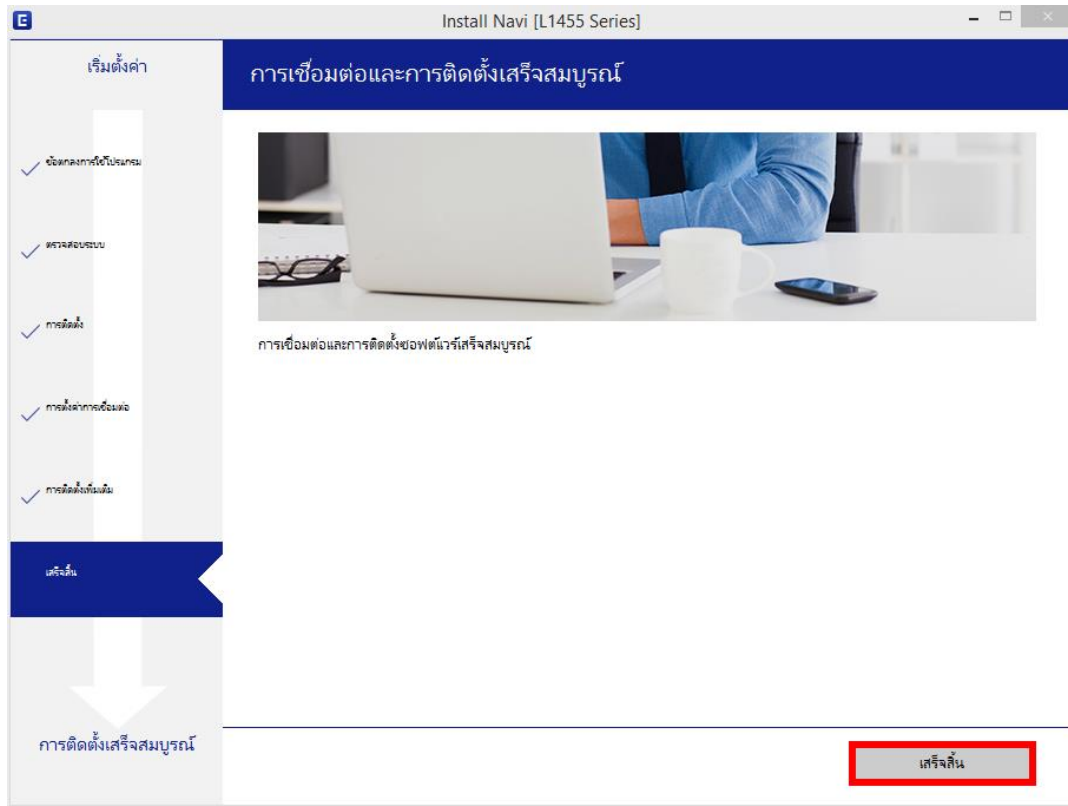
18. คลิก **Yes** หากไม่ต้องการติดตั้งซอฟต์แวร์แอปพลิเคชันเพิ่มเติม



- สอบถามข้อมูลการใช้งานผลิตภัณฑ์และบริการ โทร.0-2685-9899
- เวลาทำการ : วันจันทร์ – ศุกร์ เวลา 8.30 – 17.30 น. ยกเว้นวันหยุดนักขัตฤกษ์
- [www.epson.co.th](http://www.epson.co.th)

หัวข้อ : **วิธีการเชื่อมต่อ Wifi แบบ Infra (Router)**  
 รองรับปรีนเตอร์รุ่น : **L1455**  
 รองรับระบบปฏิบัติการ : **Windows**

19. คลิก **เสร็จสิ้น**



- สอบถามข้อมูลการใช้งานผลิตภัณฑ์และบริการ โทร.0-2685-9899
- เวลาทำการ : วันจันทร์ – ศุกร์ เวลา 8.30 – 17.30 น.ยกเว้นวันหยุดนักขัตฤกษ์
- [www.epson.co.th](http://www.epson.co.th)