

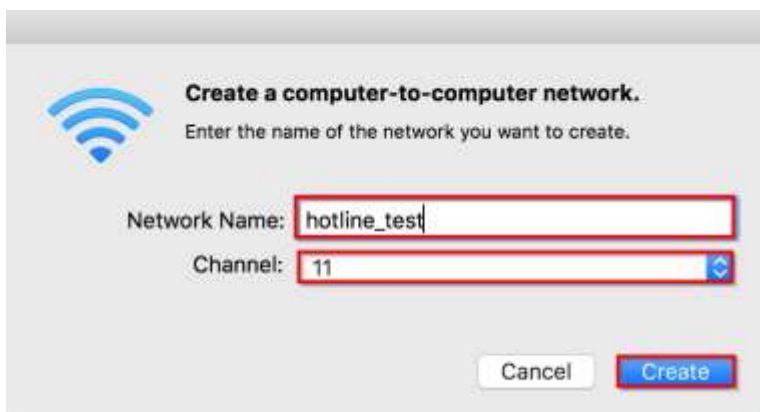
หัวข้อ : วิธีการเชื่อมต่อ Wi-Fi แบบ Adhoc  
 รองรับปริ้นเตอร์รุ่น : L365  
 ระบบปฏิบัติการ : MAC OSX

1.คลิกสัญลักษณ์ **Wi-Fi** >> คลิกที่ **Create Network**



2. พิมพ์ชื่อเครือข่ายที่ต้องการ ในที่นี้คือ **hotline\_test** และตัว **Channel** ให้เลือกเป็น **11**

คลิก **Create**



- สอบถามข้อมูลการใช้งานผลิตภัณฑ์และบริการ โทร.0-2685-9899
- เวลาทำการ : วันจันทร์ – ศุกร์ เวลา 8.30 – 17.30 น.ยกเว้นวันหยุดนักขัตฤกษ์
- [www.epson.co.th](http://www.epson.co.th)

หัวข้อ : วิธีการเชื่อมต่อ Wi-Fi แบบ Adhoc  
 รองรับปริ้นเตอร์รุ่น : L365  
 ระบบปฏิบัติการ : MAC OSX

3. จะปรากฏชื่อเครือข่ายที่สร้างขึ้นมา



4. ดับเบิลคลิกไฟล์ไดรเวอร์ ถ้าไม่มีให้ทำการดาวน์โหลดตามลิงค์ด้านล่าง



<http://download.ebz.epson.net/dsc/du/02/DriverDownloadInfo.do?LG2=EN&CN2=SG&CTI=59&PRN=L365%20Series&OSC=MI>



Web Installer Mac - L365 Series (EAM)

Product name	L365 Series
Language	All language
OS	Mac OS X - Intel, Mac OS X 10.6.0-10.6.x, Mac OS X 10.7.0-10.7.x, Mac OS X 10.8.0-10.8.x, Mac OS X 10.9.0-10.9.x, Mac OS X 10.10.0 - 10.10.x, Mac OS X 10.11.0-10.11.x, Mac OS X 10.12.0-10.12.x
Country/Region	Singapore
Version	Ver. 1.2(08-2016)
File name	Epson_L365_Series_EAM_12_Web.dmg
File size	91.47 MB

Please see [Epson's Software License Agreement](#) for the terms and conditions of your download. By clicking the **Accept** button, you are agreeing to abide by the terms and conditions of the Software License Agreement.



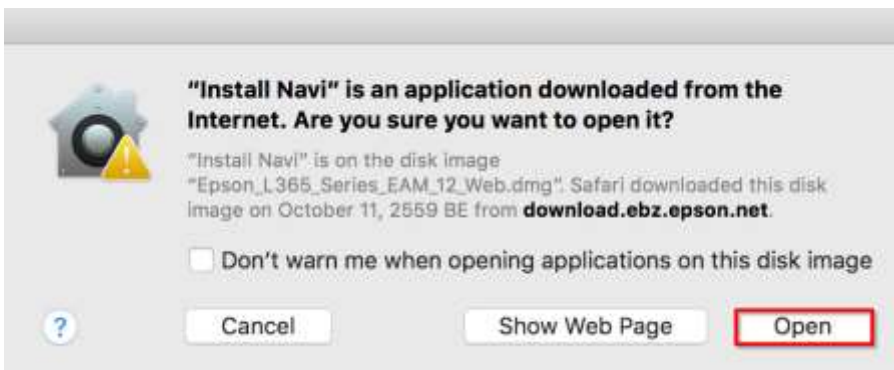
- สอบถามข้อมูลการใช้งานผลิตภัณฑ์และบริการ โทร.0-2685-9899
- เวลาทำการ : วันจันทร์ – ศุกร์ เวลา 8.30 – 17.30 น. ยกเว้นวันหยุดนักขัตฤกษ์
- [www.epson.co.th](http://www.epson.co.th)

หัวข้อ : วิธีการเชื่อมต่อ Wi-Fi แบบ Adhoc  
 รองรับปริ้นเตอร์รุ่น : L365  
 ระบบปฏิบัติการ : MAC OSX

5.ดับเบิลคลิกที่ **Install Navi**



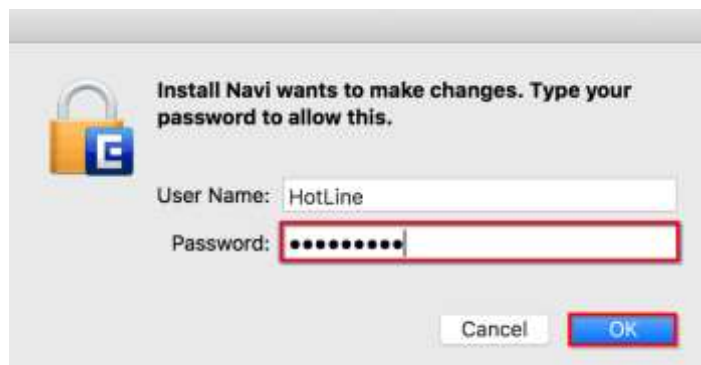
6.คลิก **Open**



- สอบถามข้อมูลการใช้งานผลิตภัณฑ์และบริการ โทร.0-2685-9899
- เวลาทำการ : วันจันทร์ – ศุกร์ เวลา 8.30 – 17.30 น.ยกเว้นวันหยุดนักขัตฤกษ์
- [www.epson.co.th](http://www.epson.co.th)

หัวข้อ : วิธีการเชื่อมต่อ Wi-Fi แบบ Adhoc  
 รองรับปริ้นเตอร์รุ่น : L365  
 ระบบปฏิบัติการ : MAC OSX

7. ถ้าเครื่องคอมพิวเตอร์มีพาสเวิร์ด ให้ใส่พาสเวิร์ด และคลิก **OK**



8. คลิก **I agree to the contents of the License Agreement.** และคลิก **Next**



- สอบถามข้อมูลการใช้งานผลิตภัณฑ์และบริการ โทร.0-2685-9899
- เวลาทำการ : วันจันทร์ – ศุกร์ เวลา 8.30 – 17.30 น. ยกเว้นวันหยุดนักขัตฤกษ์
- [www.epson.co.th](http://www.epson.co.th)

หัวข้อ : วิธีการเชื่อมต่อ Wi-Fi แบบ Adhoc  
 รองรับปริ้นเตอร์รุ่น : L365  
 ระบบปฏิบัติการ : MAC OSX

9.คลิก **Next**



10.คลิก **Install**



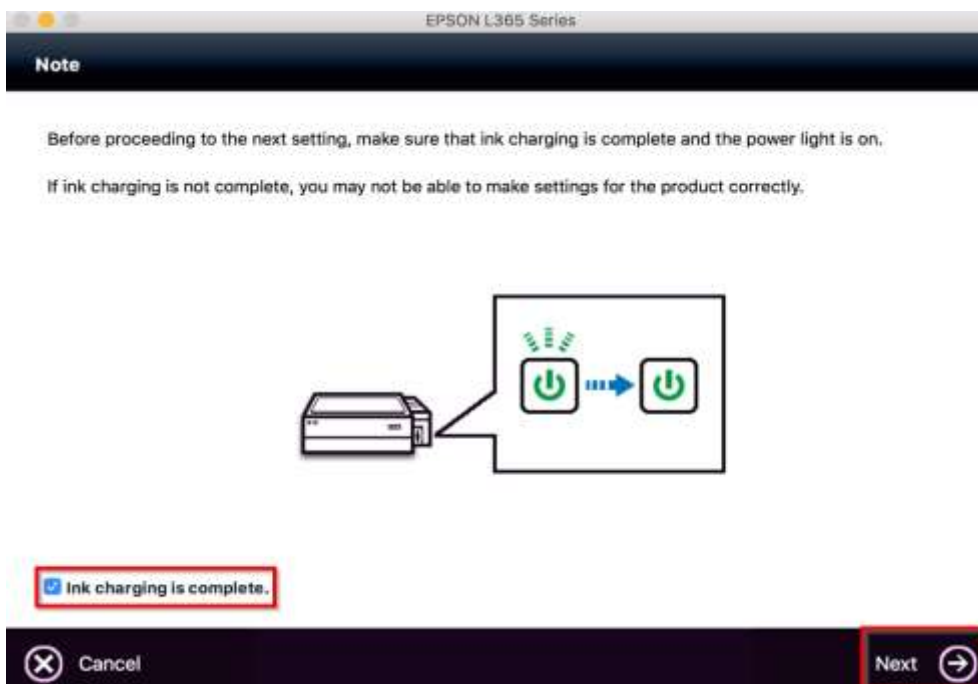
- สอบถามข้อมูลการใช้งานผลิตภัณฑ์และบริการ โทร.0-2685-9899
- เวลาทำการ : วันจันทร์ – ศุกร์ เวลา 8.30 – 17.30 น.ยกเว้นวันหยุดนักขัตฤกษ์
- [www.epson.co.th](http://www.epson.co.th)

หัวข้อ : วิธีการเชื่อมต่อ Wi-Fi แบบ Adhoc  
 รองรับปริ้นเตอร์รุ่น : L365  
 ระบบปฏิบัติการ : MAC OSX

## 11. จะปรากฏหน้าต่างดังรูป



## 12.คลิก Ink charging is complete. คลิก Next



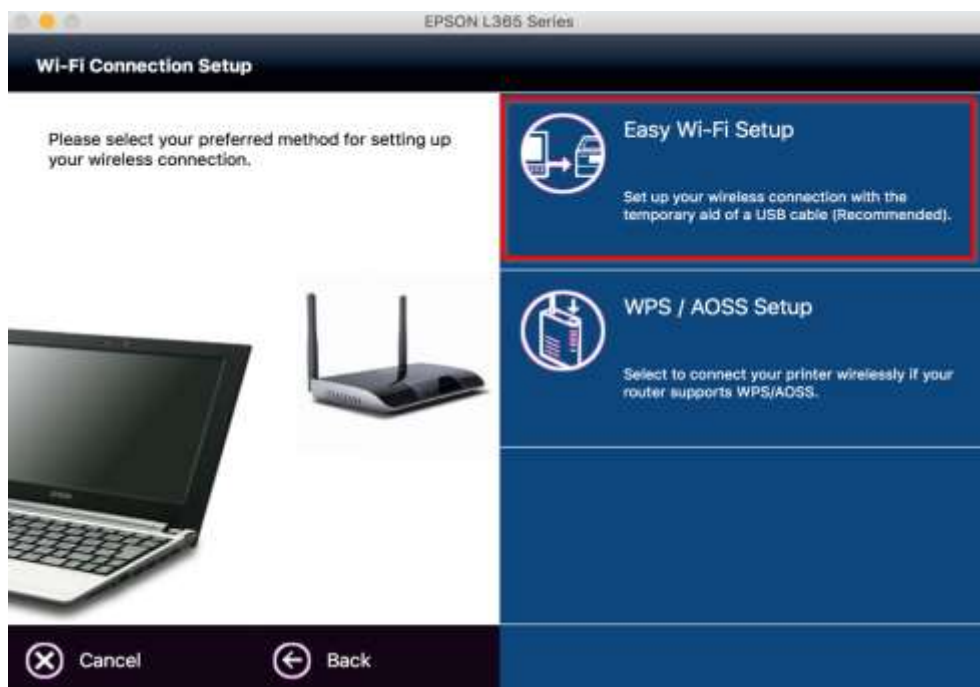
- สอบถามข้อมูลการใช้งานผลิตภัณฑ์และบริการ โทร.0-2685-9899
- เวลาทำการ : วันจันทร์ – ศุกร์ เวลา 8.30 – 17.30 น.ยกเว้นวันหยุดนักขัตฤกษ์
- [www.epson.co.th](http://www.epson.co.th)

หัวข้อ : วิธีการเชื่อมต่อ Wi-Fi แบบ Adhoc  
 รองรับปรีนเตอร์รุ่น : L365  
 ระบบปฏิบัติการ : MAC OSX

13.คลิก **Wi-Fi Network Connection**



14.คลิก **Easy Wi-Fi Setup**



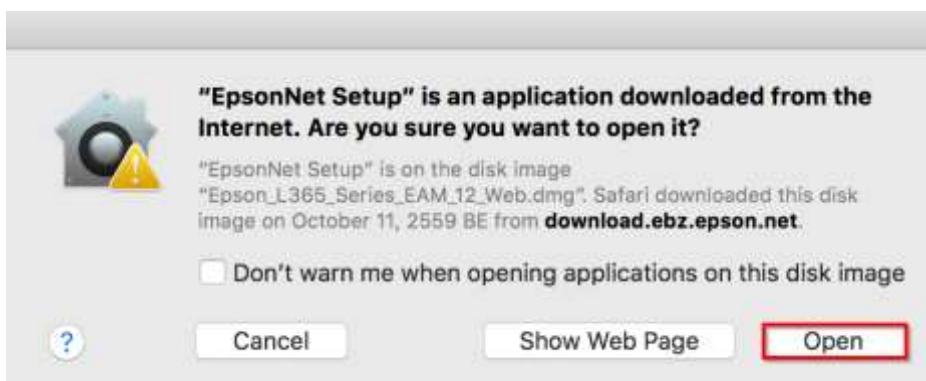
- สอบถามข้อมูลการใช้งานผลิตภัณฑ์และบริการ โทร.0-2685-9899
- เวลาทำการ : วันจันทร์ – ศุกร์ เวลา 8.30 – 17.30 น.ยกเว้นวันหยุดนักขัตฤกษ์
- [www.epson.co.th](http://www.epson.co.th)

หัวข้อ : วิธีการเชื่อมต่อ Wi-Fi แบบ Adhoc  
 รองรับปริ้นเตอร์รุ่น : L365  
 ระบบปฏิบัติการ : MAC OSX

15. ขั้นตอนนี้ให้ทำการต่อสาย **USB** เพื่อช่วยการเชื่อมต่อ และคลิก **Next**



16.คลิก **Open**



- สอบถามข้อมูลการใช้งานผลิตภัณฑ์และบริการ โทร.0-2685-9899
- เวลาทำการ : วันจันทร์ – ศุกร์ เวลา 8.30 – 17.30 น.ยกเว้นวันหยุดนักขัตฤกษ์
- [www.epson.co.th](http://www.epson.co.th)



หัวข้อ : วิธีการเชื่อมต่อ Wi-Fi แบบ Adhoc  
 รองรับปริ้นเตอร์รุ่น : L365  
 ระบบปฏิบัติการ : MAC OSX

17.คลิก **Next**



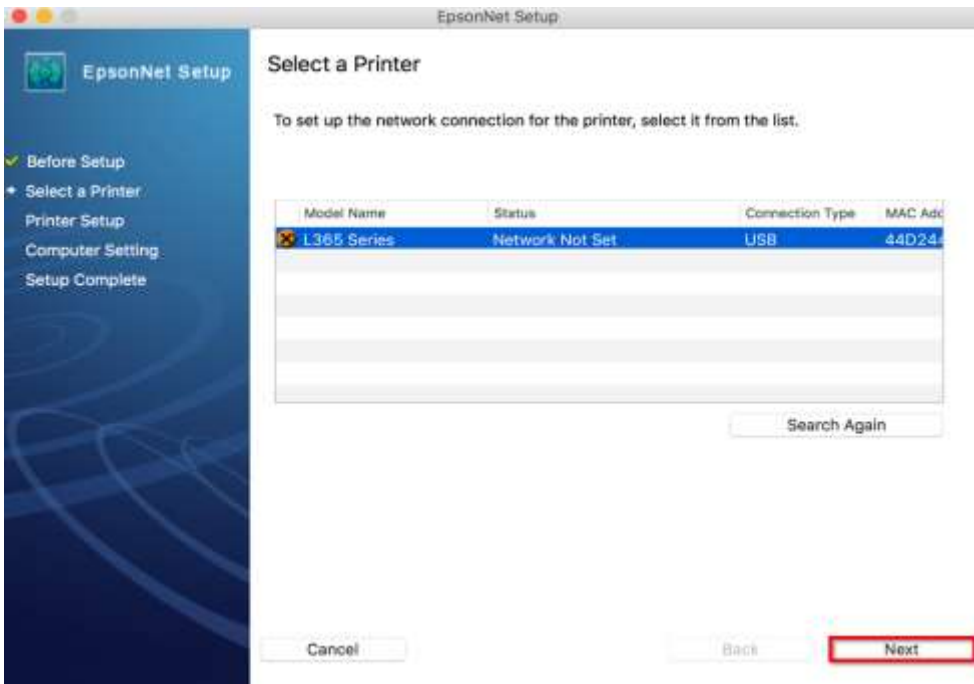
18.จะปรากฏหน้าต่างค้นหาเครื่องพิมพ์



- สอบถามข้อมูลการใช้งานผลิตภัณฑ์และบริการ โทร.0-2685-9899
- เวลาทำการ : วันจันทร์ – ศุกร์ เวลา 8.30 – 17.30 น.ยกเว้นวันหยุดนักขัตฤกษ์
- [www.epson.co.th](http://www.epson.co.th)

หัวข้อ : วิธีการเชื่อมต่อ Wi-Fi แบบ Adhoc  
 รองรับปริ้นเตอร์รุ่น : L365  
 ระบบปฏิบัติการ : MAC OSX

### 19. แสดงรุ่น L365 คลิก Next



### 20. คลิกชื่อเครือข่ายที่สร้างขึ้นมา และคลิก Next



- สอบถามข้อมูลการใช้งานผลิตภัณฑ์และบริการ โทร.0-2685-9899
- เวลาทำการ : วันจันทร์ – ศุกร์ เวลา 8.30 – 17.30 น. ยกเว้นวันหยุดนักขัตฤกษ์
- [www.epson.co.th](http://www.epson.co.th)

หัวข้อ : วิธีการเชื่อมต่อ Wi-Fi แบบ Adhoc  
 รองรับปริ้นเตอร์รุ่น : L365  
 ระบบปฏิบัติการ : MAC OSX

## 21. จะปรากฏหน้าต่างดังรูป

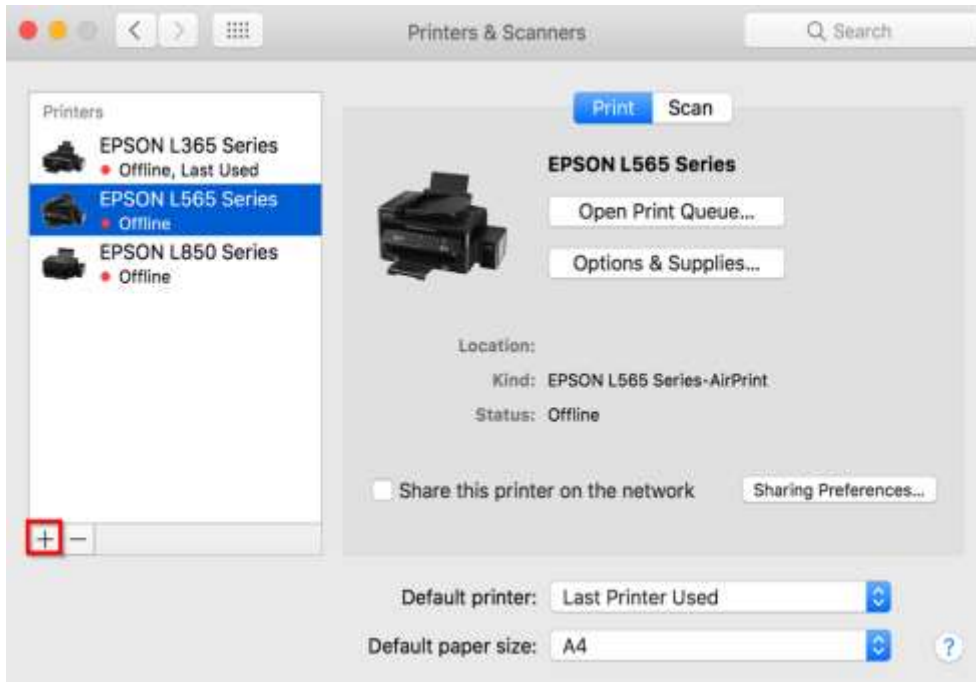


## 22. จะปรากฏหน้าต่างดังรูป **Installation Complete** คลิก **Finish** หรือถ้าลงสำเร็จจะมีไฟสีเขียวขึ้นค้างตรงสัญลักษณ์ **Wi-Fi**

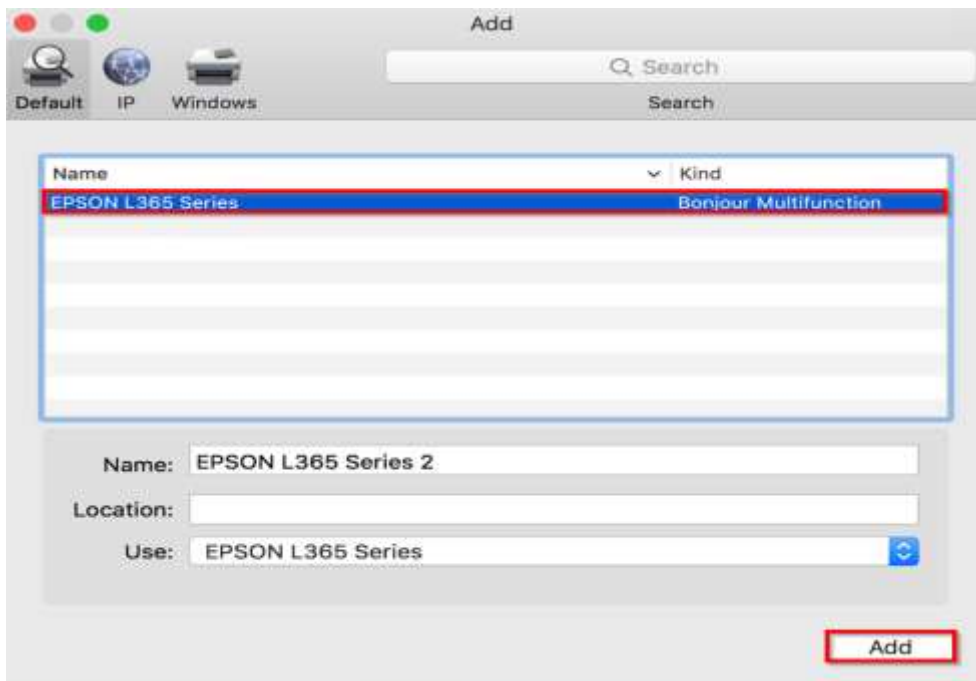


หัวข้อ : วิธีการเชื่อมต่อ Wi-Fi แบบ Adhoc  
 รองรับปริ้นเตอร์รุ่น : L365  
 ระบบปฏิบัติการ : MAC OSX

### 23. หน้าต่าง Printers & Scanners กดรูป +

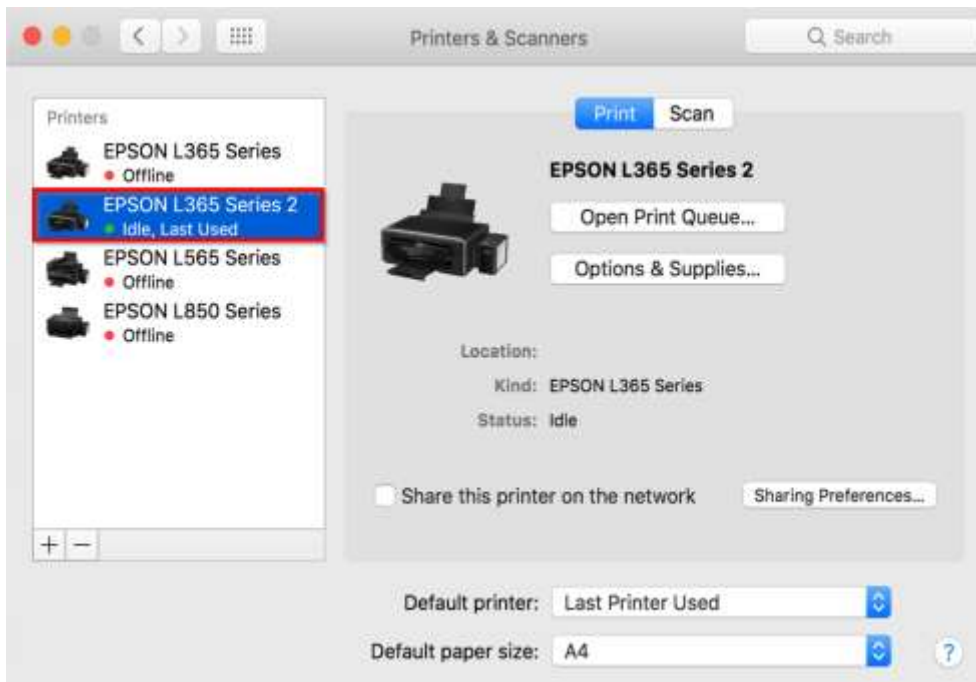


### 24. จะแสดงชื่อ L365 : Bonjour Multifunction ขึ้นมา คลิก Add



หัวข้อ : วิธีการเชื่อมต่อ Wi-Fi แบบ Adhoc  
 รองรับปริ้นเตอร์รุ่น : L365  
 ระบบปฏิบัติการ : MAC OSX

## 25. จะแสดงชื่อปริ้นเตอร์



- สอบถามข้อมูลการใช้งานผลิตภัณฑ์และบริการ โทร.0-2685-9899
- เวลาทำการ : วันจันทร์ – ศุกร์ เวลา 8.30 – 17.30 น.ยกเว้นวันหยุดนักขัตฤกษ์
- [www.epson.co.th](http://www.epson.co.th)