

หัวข้อ : วิธีการติดตั้งไดรเวอร์เครื่องพิมพ์  
 รองรับปริ้นเตอร์รุ่น : L380  
 รองรับระบบปฏิบัติการ : Windows

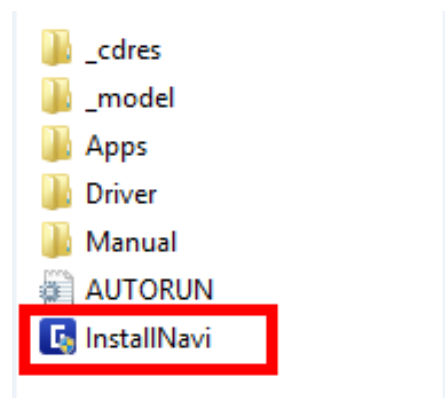
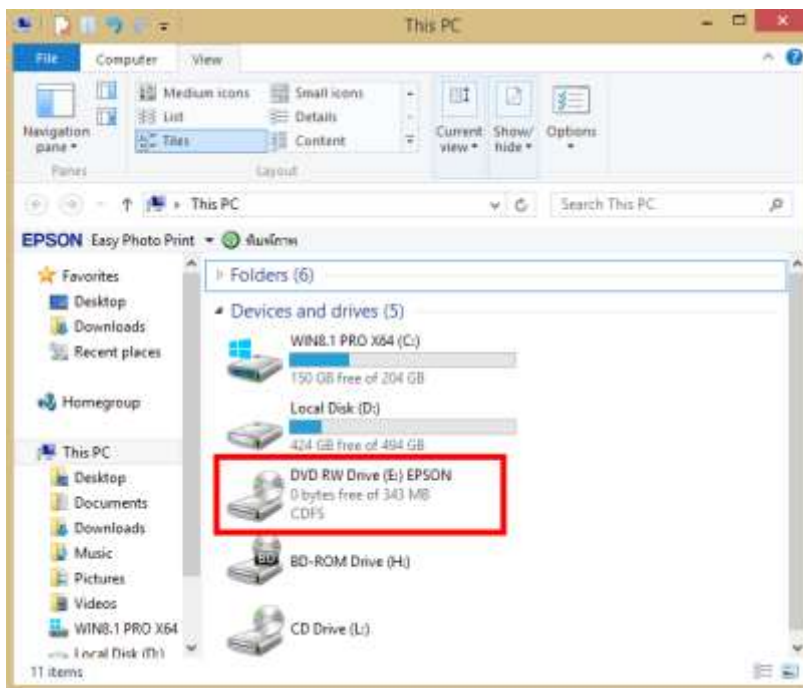


**คำเตือน :** ห้ามต่อสาย USB จนกว่าจะได้รับคำแนะนำให้เชื่อมต่อในขั้นตอนการติดตั้งไดรเวอร์

1. ใส่แผ่นไดรเวอร์



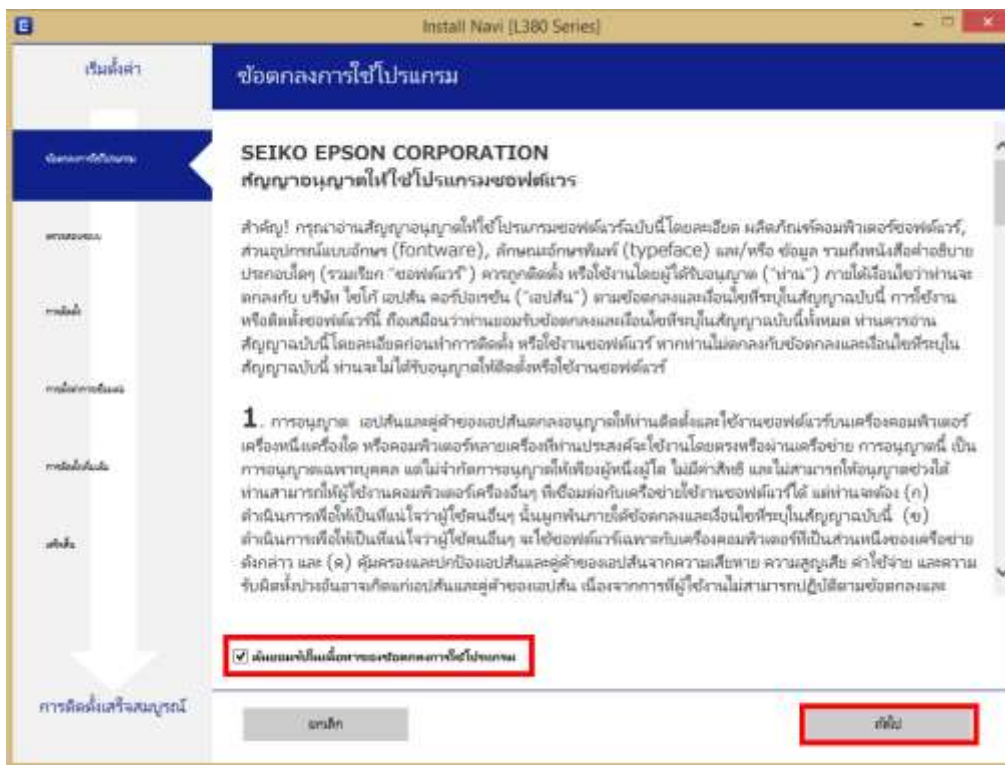
2. ดับเบิลคลิกไดรซีดี Epson เพื่อเริ่มการติดตั้ง หรือ คลิกขวาที่ไดรซีดี Epson เลือก **Open** และดับเบิลคลิกเลือก **InstallNavi**



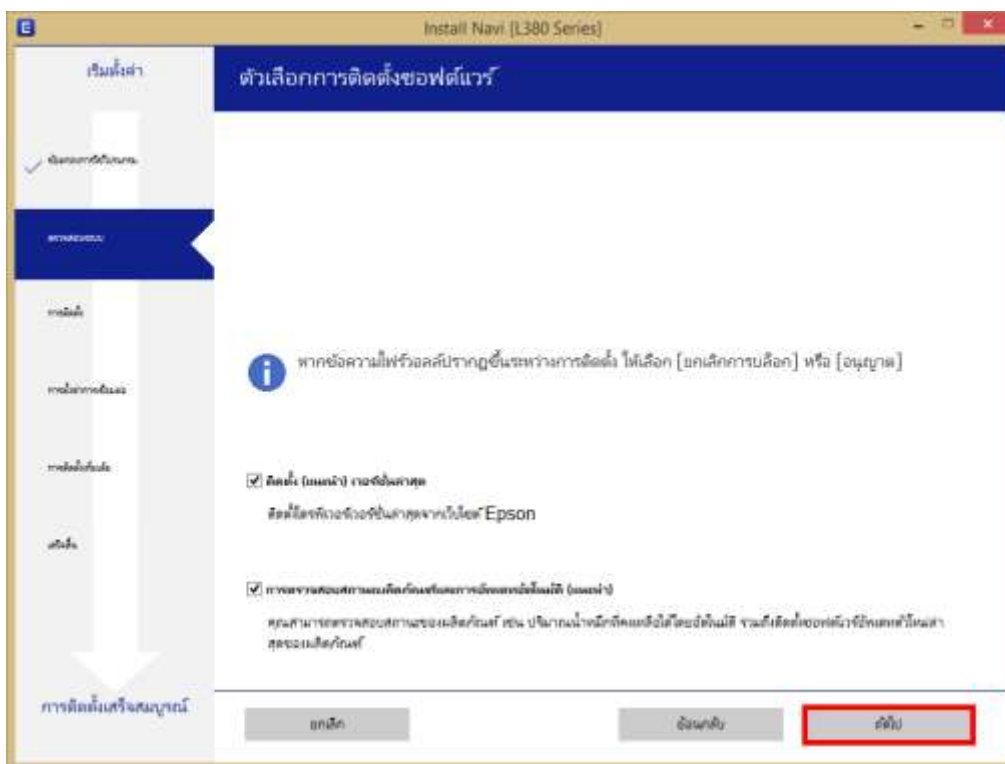
- สอบถามข้อมูลการใช้งานผลิตภัณฑ์และบริการ โทร.0-2685-9899
- เวลาทำการ : วันจันทร์ – ศุกร์ เวลา 8.30 – 17.30 น.ยกเว้นวันหยุดนักขัตฤกษ์
- [www.epson.co.th](http://www.epson.co.th)

หัวข้อ : วิธีการติดตั้งไดรเวอร์เครื่องพิมพ์  
 รองรับปริ้นเตอร์รุ่น : L380  
 รองรับระบบปฏิบัติการ : Windows

3. คลิกที่ **ฉันยอมรับในเนื้อหาของข้อตกลงการใช้โปรแกรม** จากนั้นคลิก **ถัดไป**



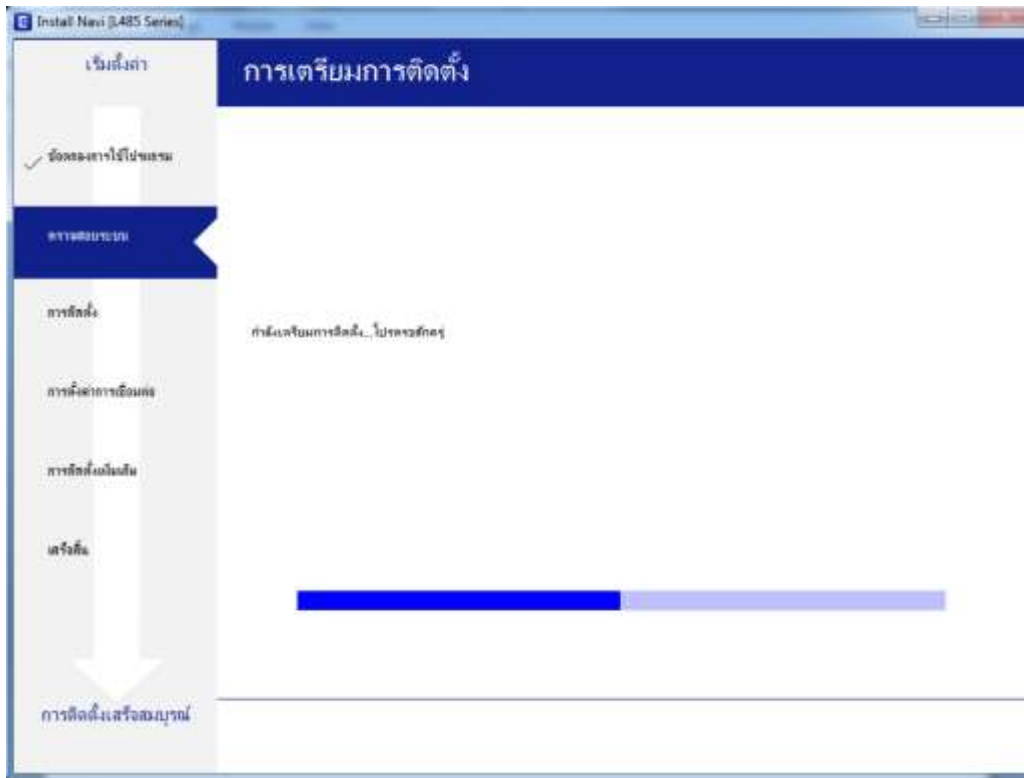
4. คลิก **ถัดไป**



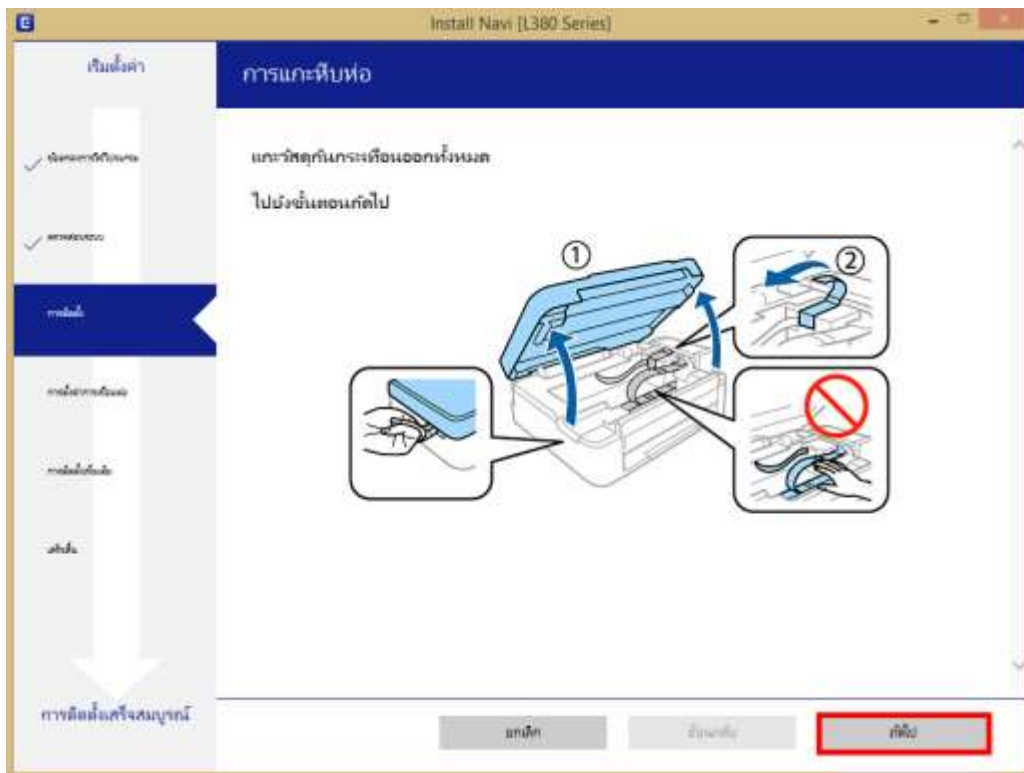
- สอบถามข้อมูลการใช้งานผลิตภัณฑ์และบริการ โทร.0-2685-9899
- เวลาทำการ : วันจันทร์ – ศุกร์ เวลา 8.30 – 17.30 น. ยกเว้นวันหยุดนักขัตฤกษ์
- [www.epson.co.th](http://www.epson.co.th)

หัวข้อ : วิธีการติดตั้งไดรเวอร์เครื่องพิมพ์  
 รองรับปริ้นเตอร์รุ่น : L380  
 รองรับระบบปฏิบัติการ : Windows

5. จะปรากฏหน้าต่างการเตรียมการติดตั้ง ดังรูป



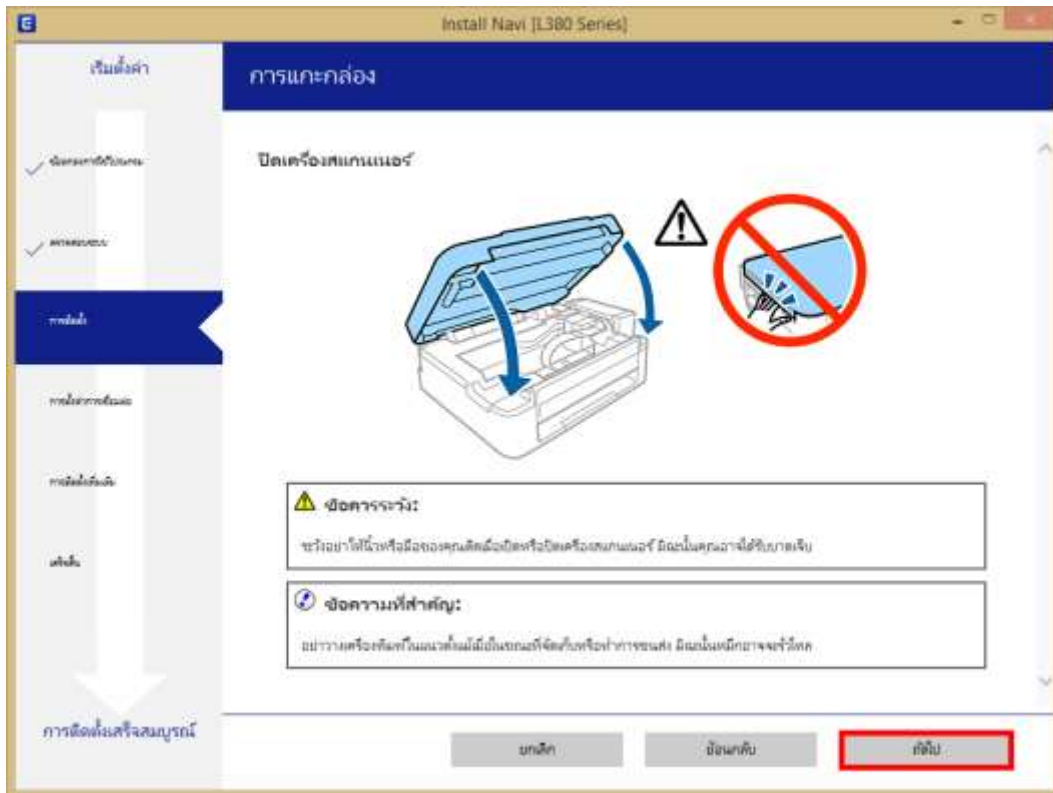
6. อ่านคำแนะนำ และคลิก **ถัดไป**



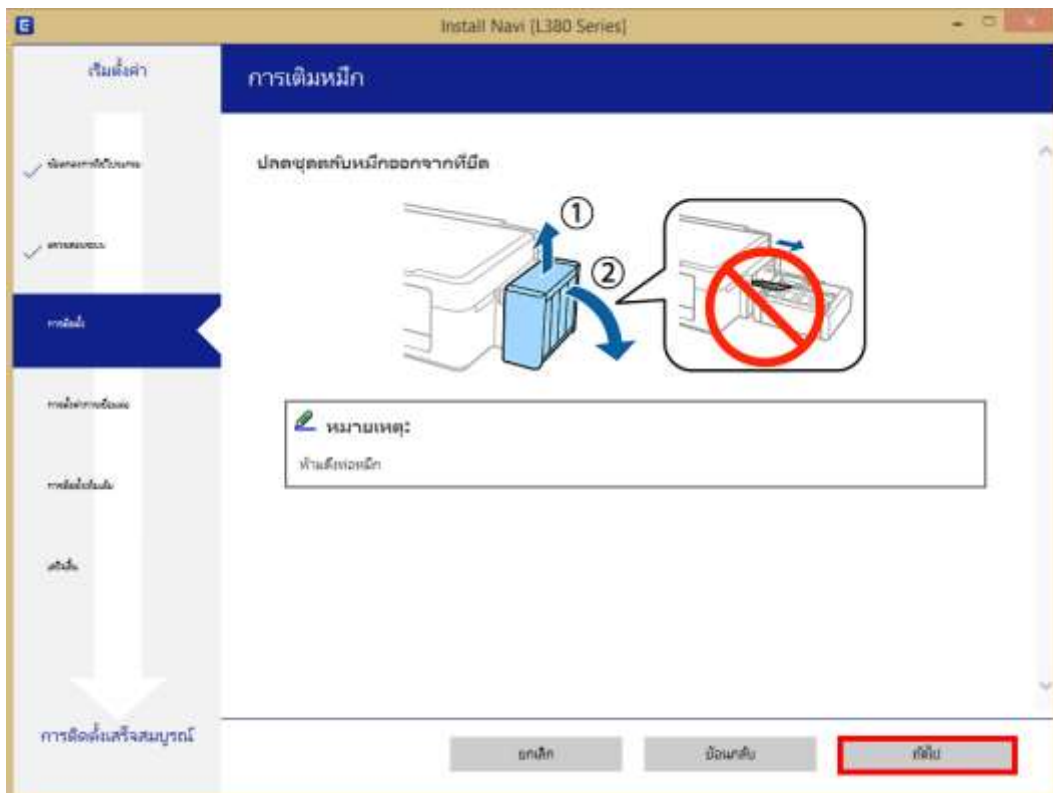
- สอบถามข้อมูลการใช้งานผลิตภัณฑ์และบริการ โทร.0-2685-9899
- เวลาทำการ : วันจันทร์ – ศุกร์ เวลา 8.30 – 17.30 น. ยกเว้นวันหยุดนักขัตฤกษ์
- [www.epson.co.th](http://www.epson.co.th)

หัวข้อ : วิธีการติดตั้งไดรเวอร์เครื่องพิมพ์  
 รองรับปริ้นเตอร์รุ่น : L380  
 รองรับระบบปฏิบัติการ : Windows

7. อ่านคำแนะนำ และคลิก **ถัดไป**



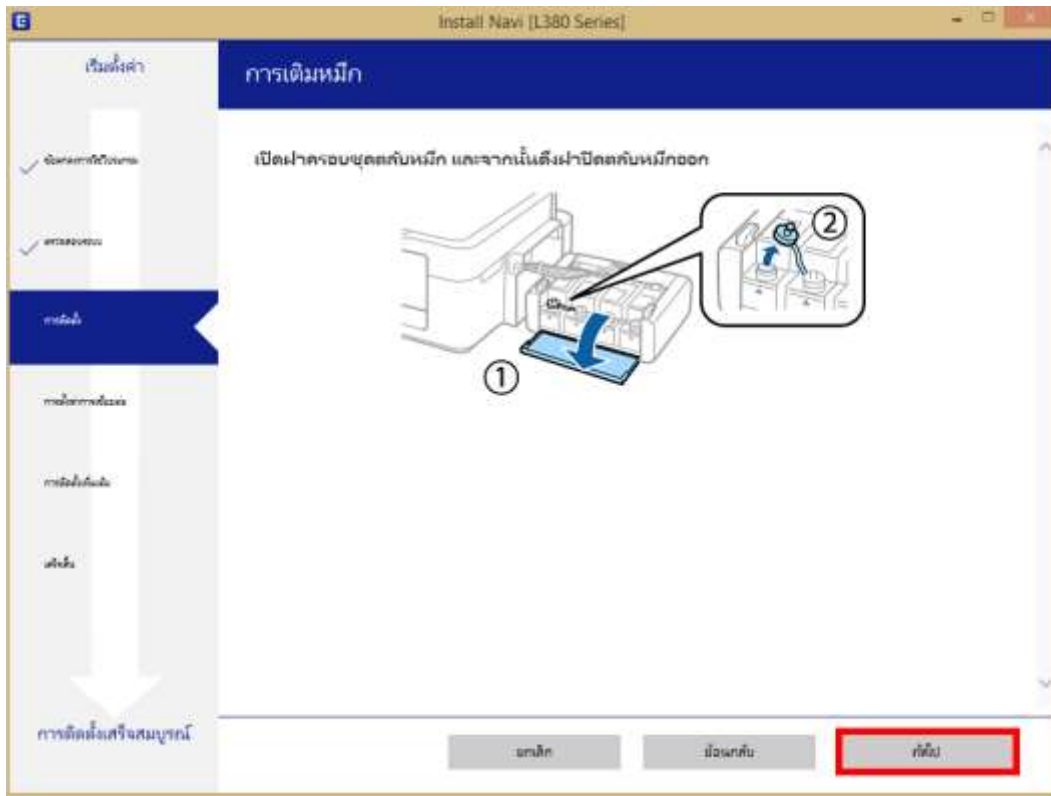
8. อ่านคำแนะนำ และคลิก **ถัดไป**



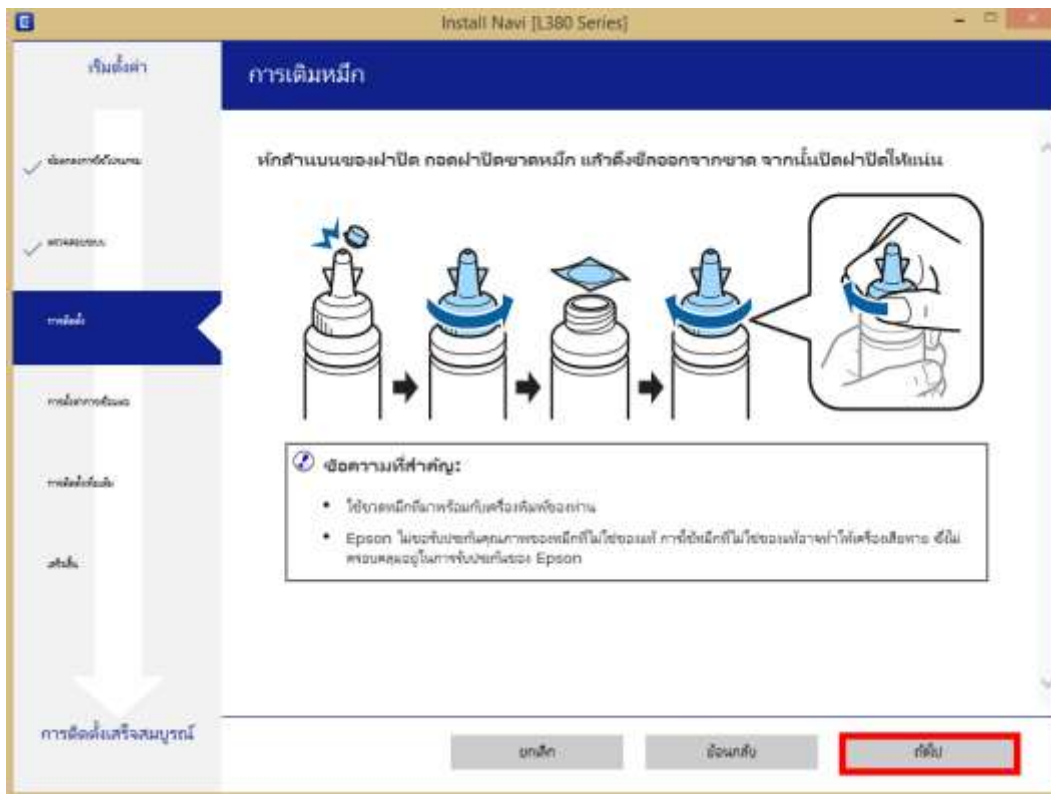
- สอบถามข้อมูลการใช้งานผลิตภัณฑ์และบริการ โทร.0-2685-9899
- เวลาทำการ : วันจันทร์ – ศุกร์ เวลา 8.30 – 17.30 น. ยกเว้นวันหยุดนักขัตฤกษ์
- [www.epson.co.th](http://www.epson.co.th)

หัวข้อ : วิธีการติดตั้งไดรเวอร์เครื่องพิมพ์  
 รองรับปริ้นเตอร์รุ่น : L380  
 รองรับระบบปฏิบัติการ : Windows

9. อ่านคำแนะนำ และคลิก **ถัดไป**



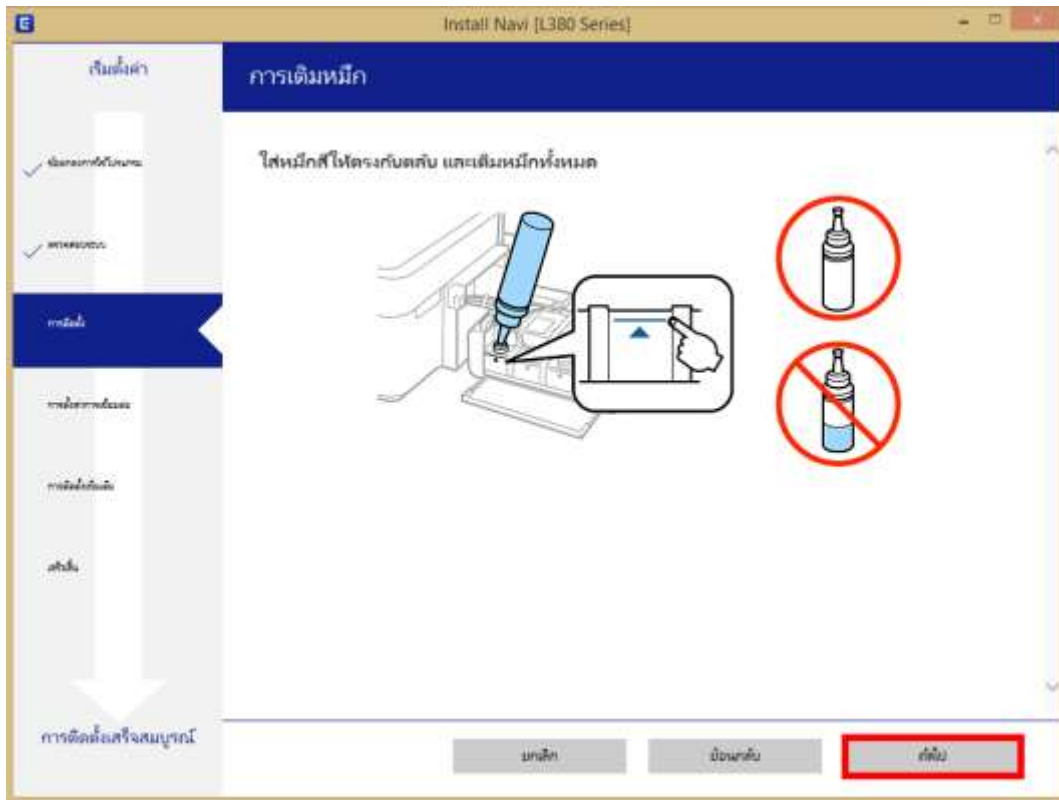
10. อ่านคำแนะนำ และคลิก **ถัดไป**



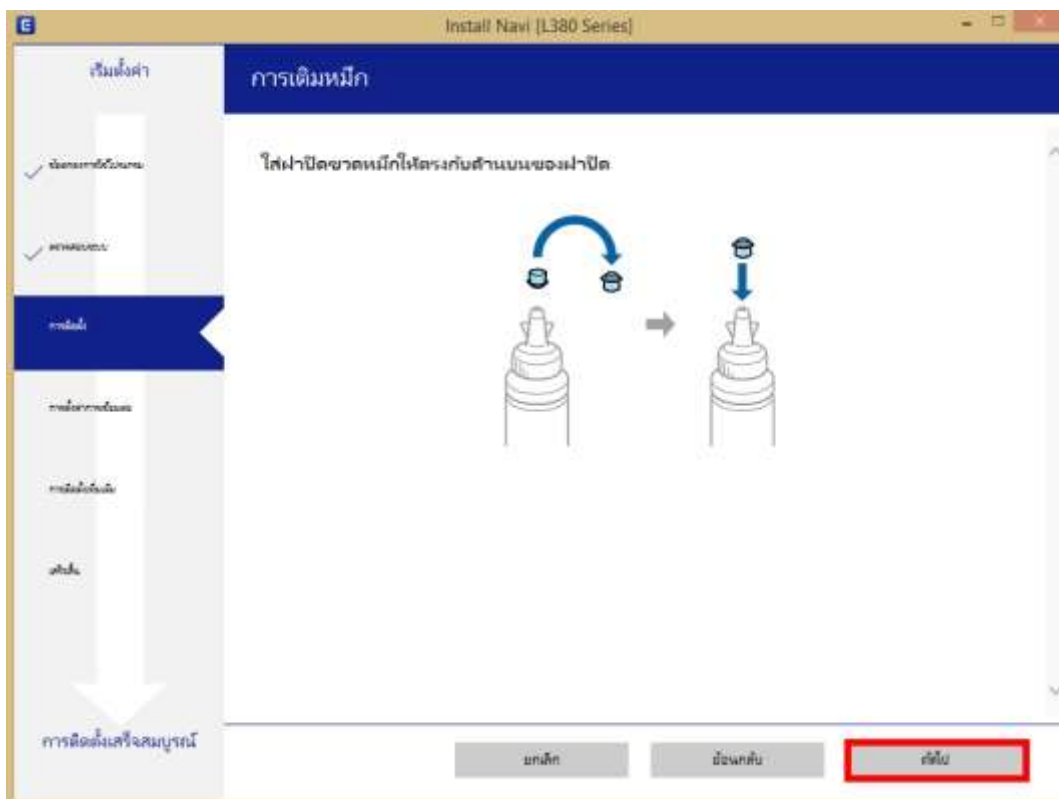
- สอบถามข้อมูลการใช้งานผลิตภัณฑ์และบริการ โทร.0-2685-9899
- เวลาทำการ : วันจันทร์ – ศุกร์ เวลา 8.30 – 17.30 น. ยกเว้นวันหยุดนักขัตฤกษ์
- [www.epson.co.th](http://www.epson.co.th)

หัวข้อ : วิธีการติดตั้งไดรเวอร์เครื่องพิมพ์  
 รองรับปรีนเตอร์รุ่น : L380  
 รองรับระบบปฏิบัติการ : Windows

11. อ่านคำแนะนำ และคลิก **ถัดไป**



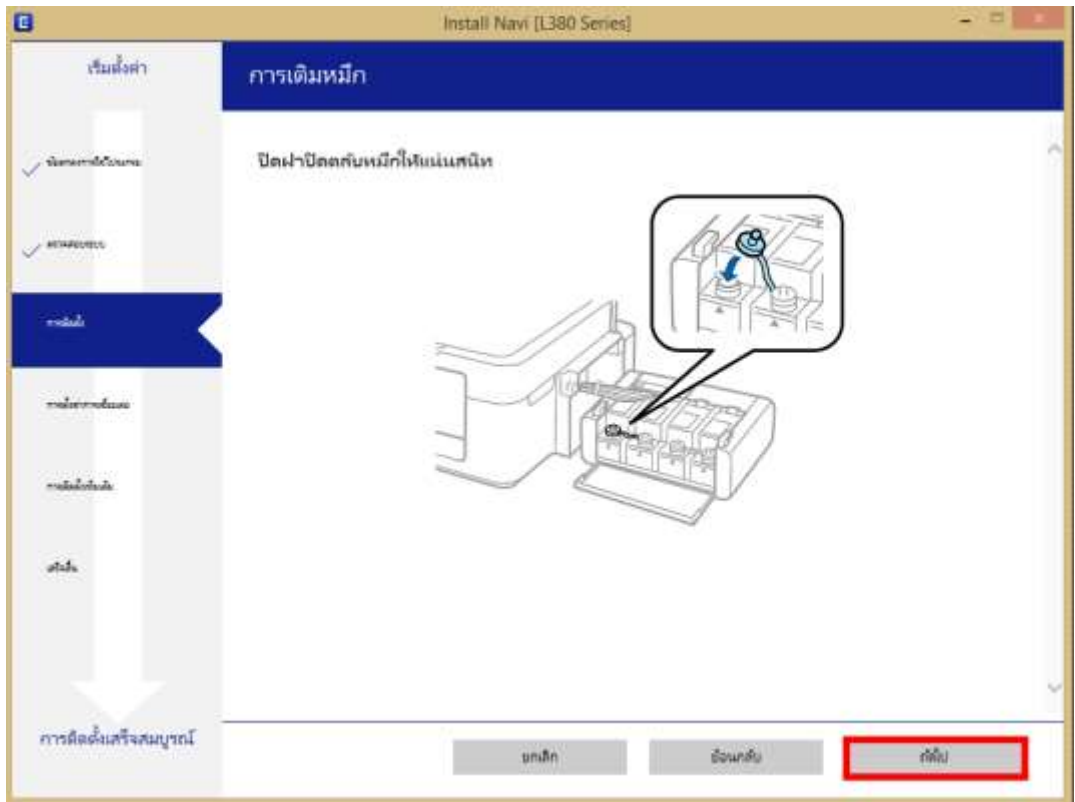
12. อ่านคำแนะนำ และคลิก **ถัดไป**



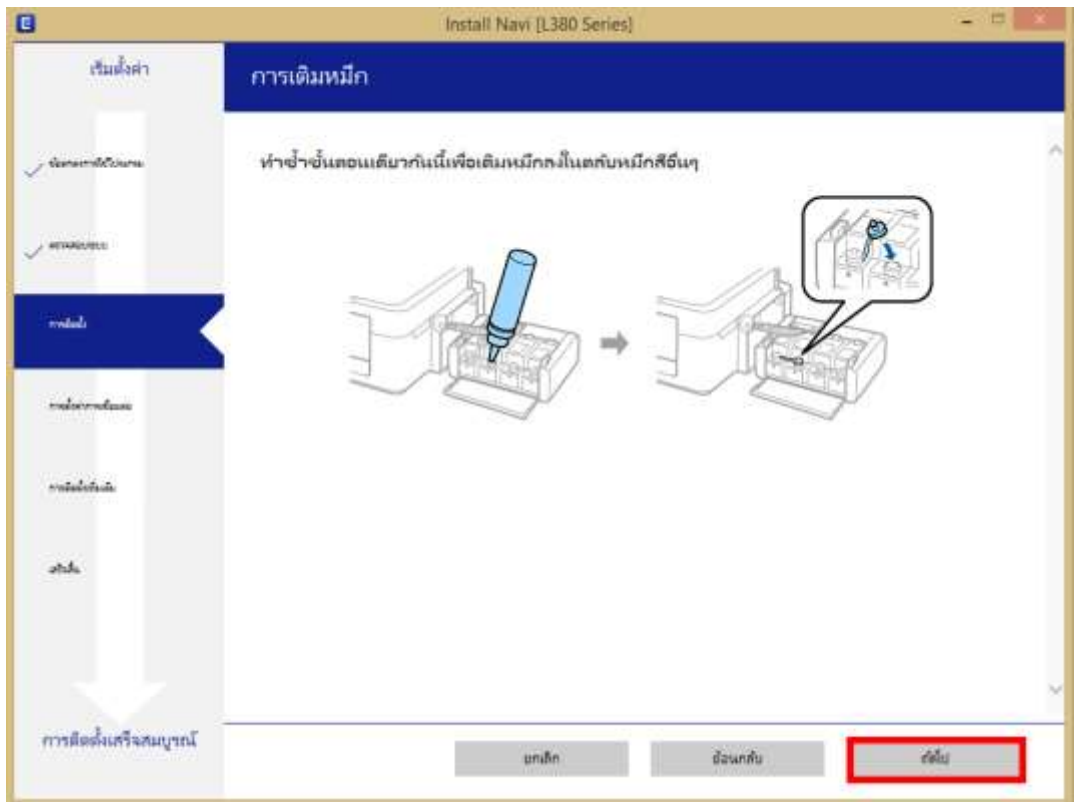
- สอบถามข้อมูลการใช้งานผลิตภัณฑ์และบริการ โทร.0-2685-9899
- เวลาทำการ : วันจันทร์ – ศุกร์ เวลา 8.30 – 17.30 น. ยกเว้นวันหยุดนักขัตฤกษ์
- [www.epson.co.th](http://www.epson.co.th)

หัวข้อ : วิธีการติดตั้งไดรเวอร์เครื่องพิมพ์  
 รองรับปรีนเตอร์รุ่น : L380  
 รองรับระบบปฏิบัติการ : Windows

13. อ่านคำแนะนำ และคลิก **ถัดไป**



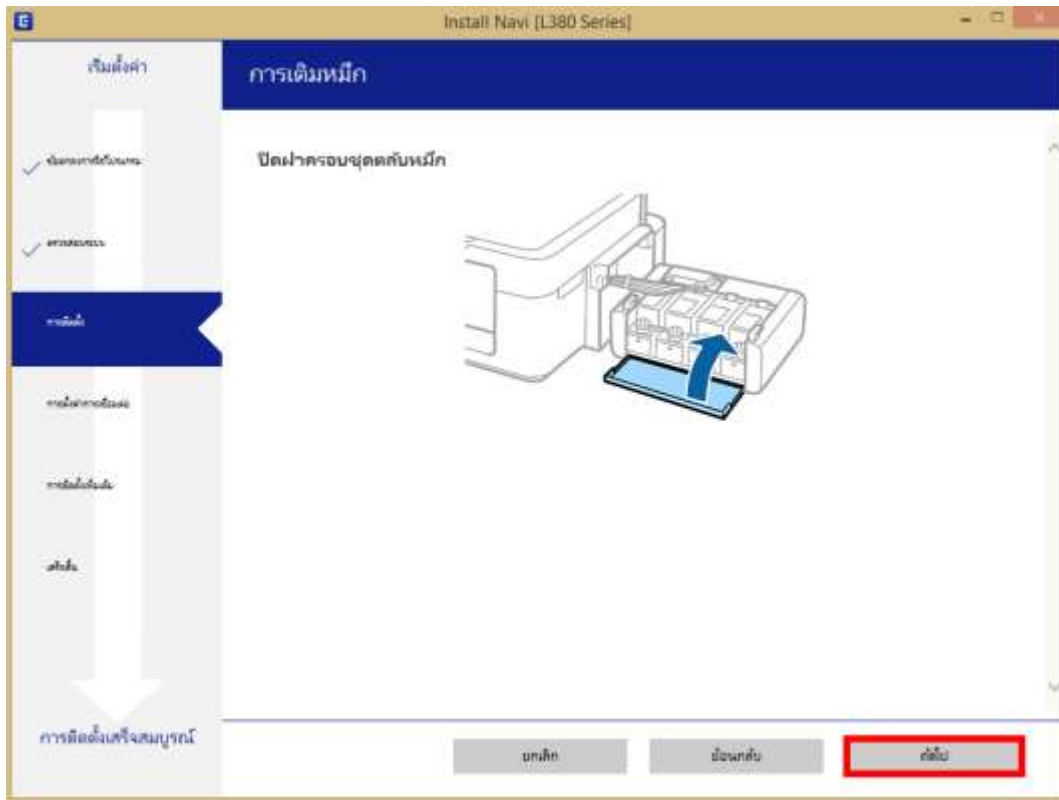
14. อ่านคำแนะนำ และคลิก **ถัดไป**



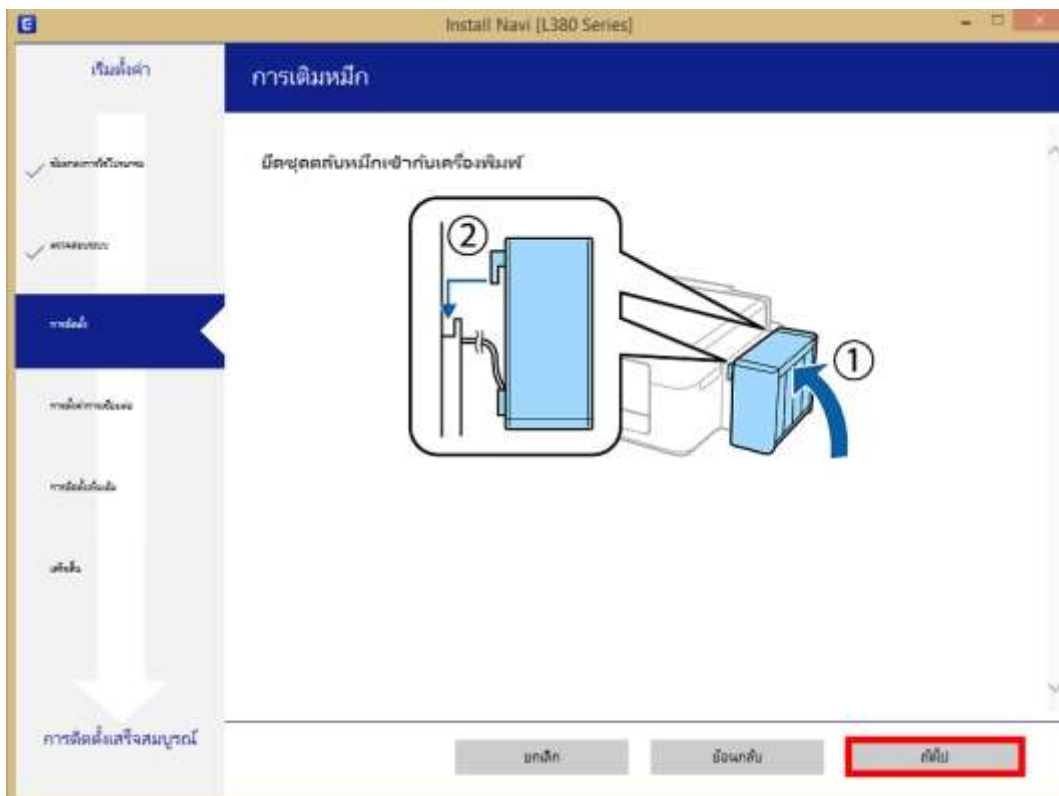
- สอบถามข้อมูลการใช้งานผลิตภัณฑ์และบริการ โทร.0-2685-9899
- เวลาทำการ : วันจันทร์ – ศุกร์ เวลา 8.30 – 17.30 น. ยกเว้นวันหยุดนักขัตฤกษ์
- [www.epson.co.th](http://www.epson.co.th)

หัวข้อ : วิธีการติดตั้งไดรเวอร์เครื่องพิมพ์  
 รองรับปรีนเตอร์รุ่น : L380  
 รองรับระบบปฏิบัติการ : Windows

15. อ่านคำแนะนำ และคลิก **ถัดไป**



16. อ่านคำแนะนำ และคลิก **ถัดไป**

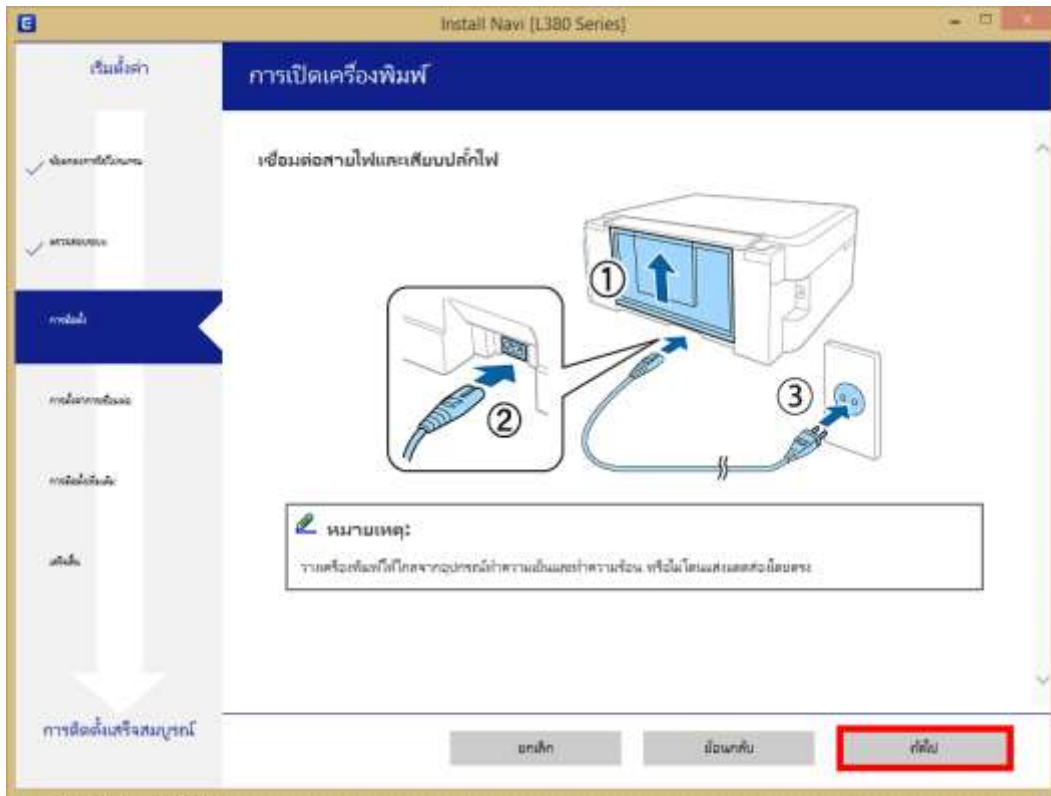


- สอบถามข้อมูลการใช้งานผลิตภัณฑ์และบริการ โทร.0-2685-9899
- เวลาทำการ : วันจันทร์ – ศุกร์ เวลา 8.30 – 17.30 น. ยกเว้นวันหยุดนักขัตฤกษ์
- [www.epson.co.th](http://www.epson.co.th)

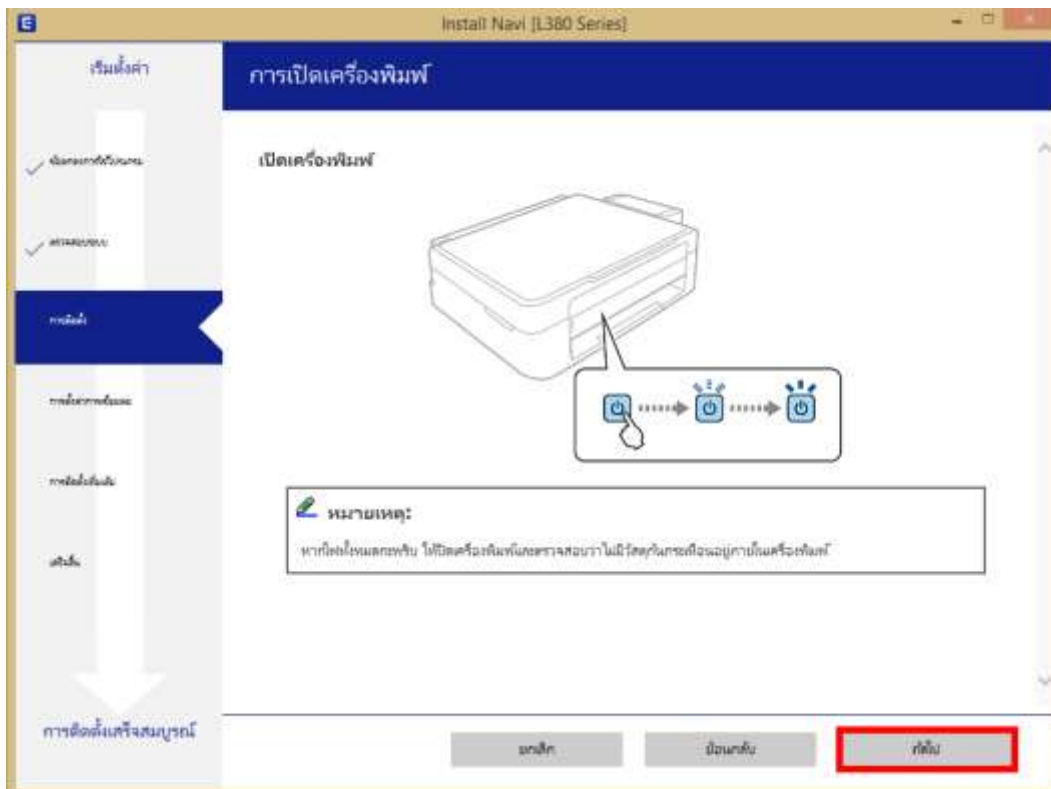


หัวข้อ : วิธีการติดตั้งไดรเวอร์เครื่องพิมพ์  
 รองรับปรีนเตอร์รุ่น : L380  
 รองรับระบบปฏิบัติการ : Windows

17. อ่านคำแนะนำ และคลิก **ถัดไป**



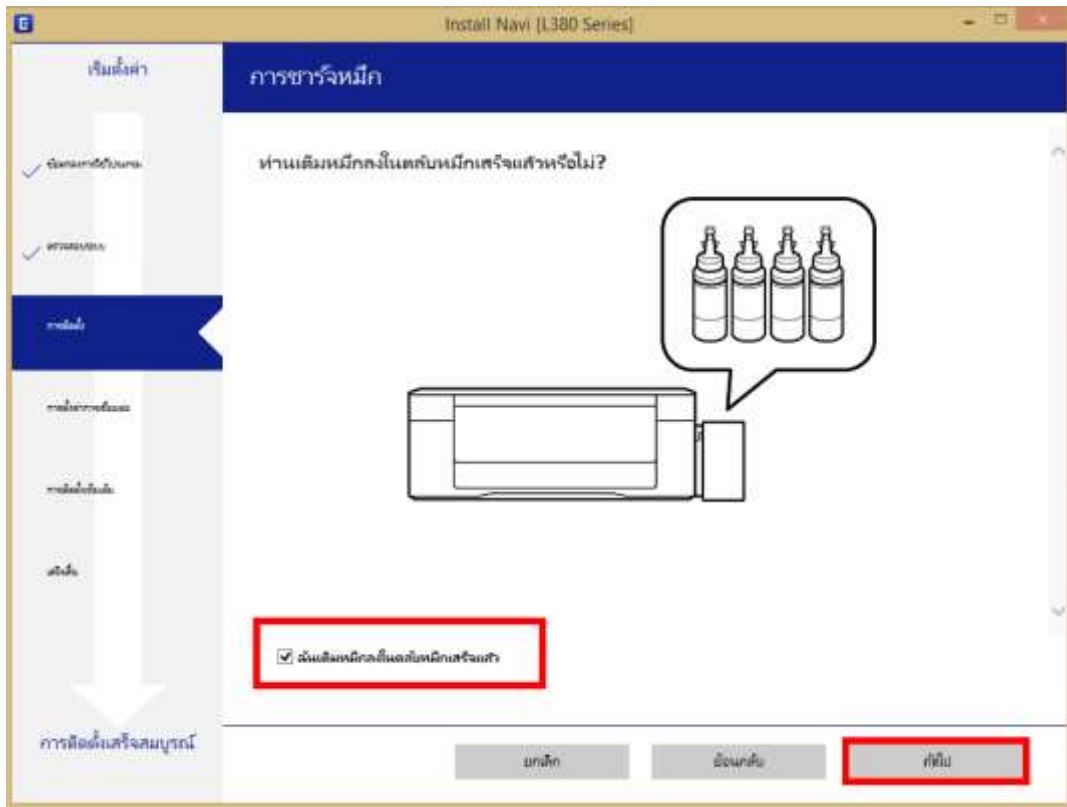
18. อ่านคำแนะนำ และคลิก **ถัดไป**



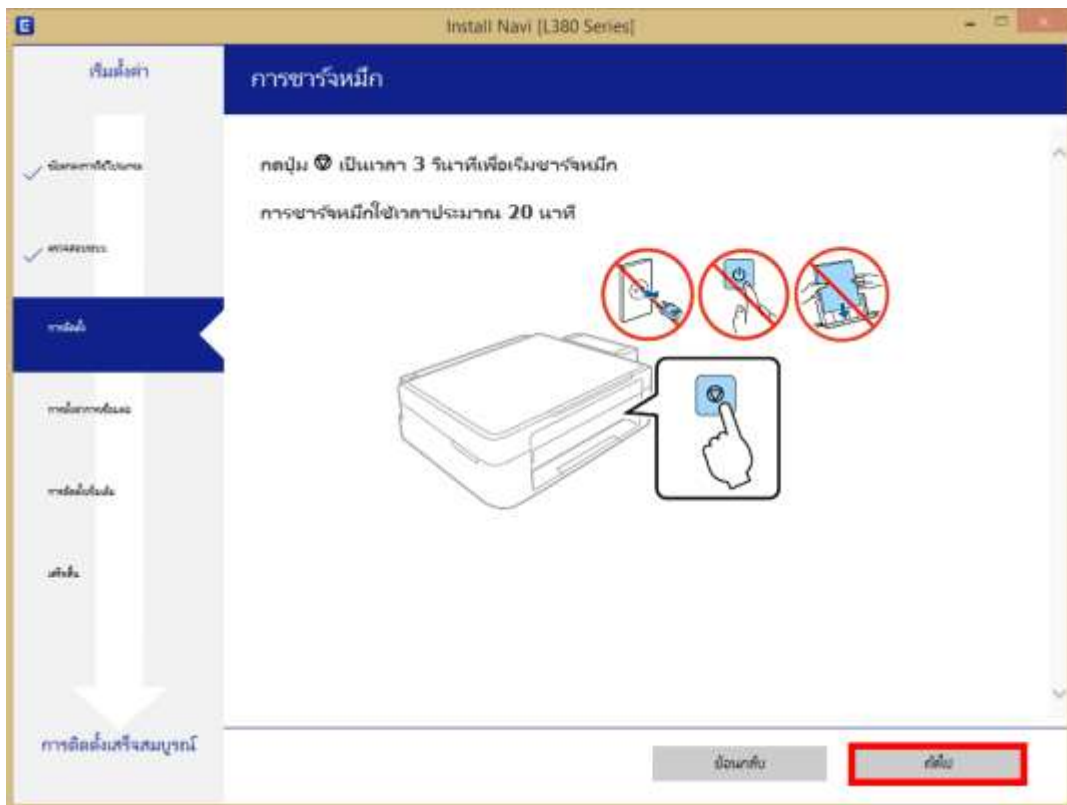
- สอบถามข้อมูลการใช้งานผลิตภัณฑ์และบริการ โทร.0-2685-9899
- เวลาทำการ : วันจันทร์ – ศุกร์ เวลา 8.30 – 17.30 น. ยกเว้นวันหยุดนักขัตฤกษ์
- [www.epson.co.th](http://www.epson.co.th)

หัวข้อ : วิธีการติดตั้งไดรเวอร์เครื่องพิมพ์  
 รองรับปรีนเตอร์รุ่น : L380  
 รองรับระบบปฏิบัติการ : Windows

19. คลิกที่ **ฉันเติมหมึกลงในตลับหมึกเสร็จแล้ว** จากนั้นคลิก **ถัดไป**



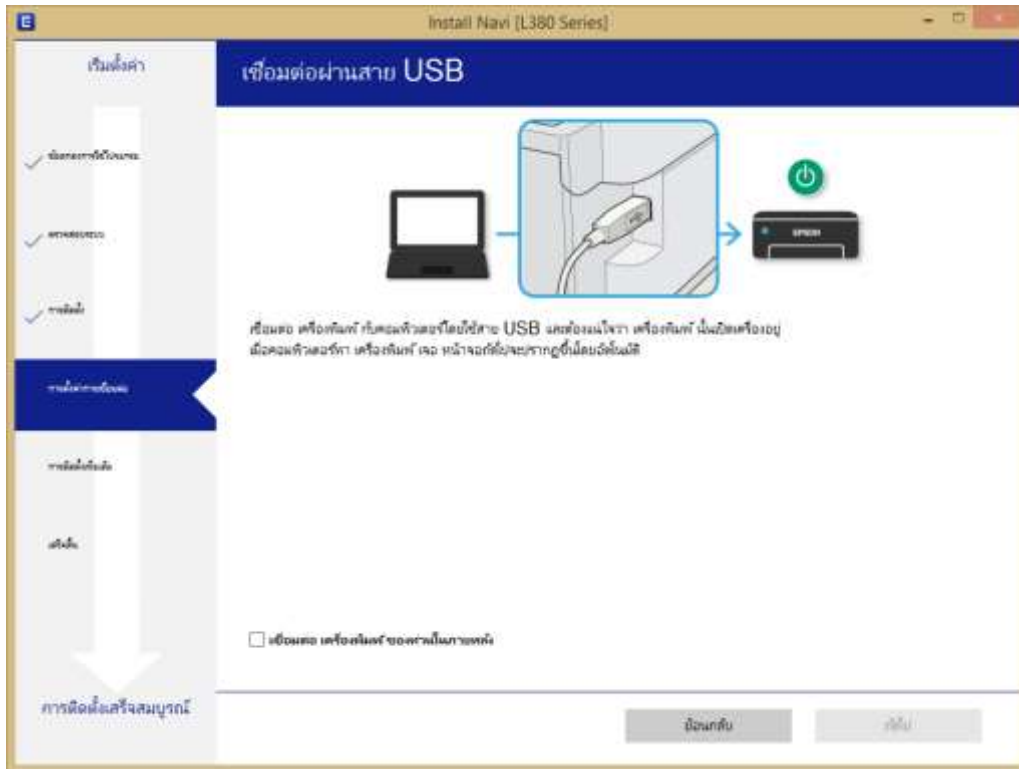
20. อ่านคำแนะนำ และคลิก **ถัดไป**



- สอบถามข้อมูลการใช้งานผลิตภัณฑ์และบริการ โทร.0-2685-9899
- เวลาทำการ : วันจันทร์ – ศุกร์ เวลา 8.30 – 17.30 น. ยกเว้นวันหยุดนักขัตฤกษ์
- [www.epson.co.th](http://www.epson.co.th)

หัวข้อ : วิธีการติดตั้งไดรเวอร์เครื่องพิมพ์  
 รองรับปริ้นเตอร์รุ่น : L380  
 รองรับระบบปฏิบัติการ : Windows

21. ขึ้นหน้าต่างให้เชื่อมต่อสาย **USB** ให้เปิดเครื่องพิมพ์ และเชื่อมต่อสาย **USB** ระหว่างเครื่องพิมพ์กับเครื่องคอมพิวเตอร์



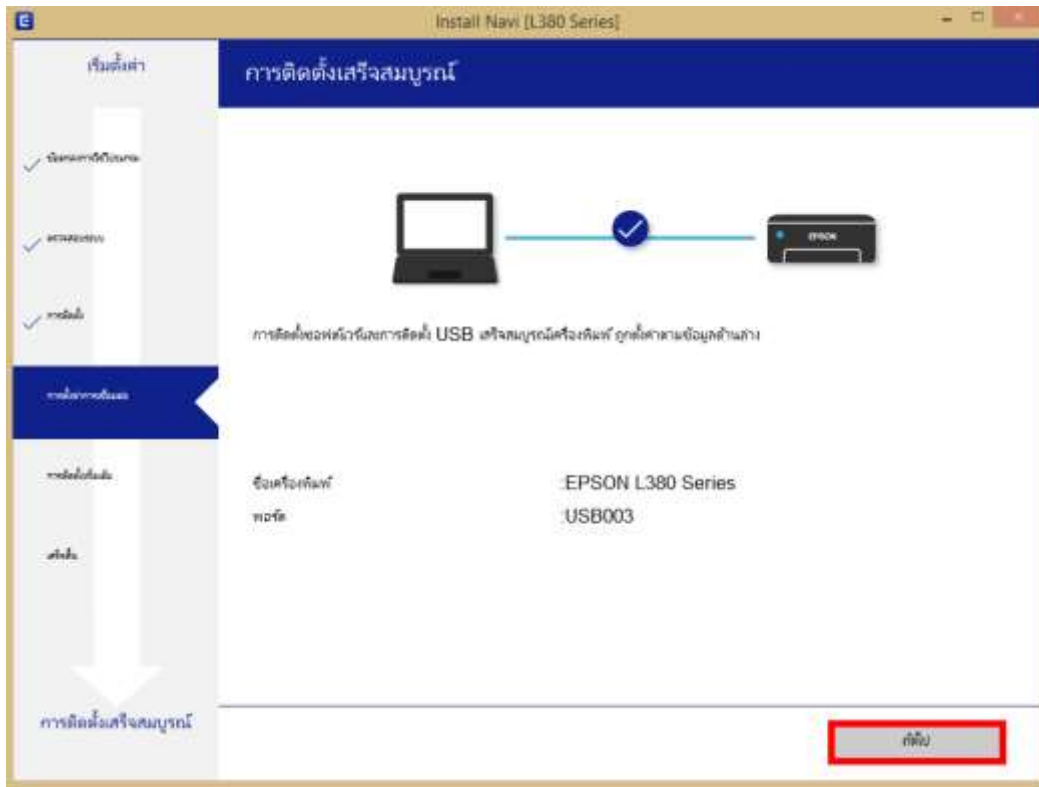
22. หลังจากเชื่อมต่อสาย USB จะปรากฏหน้าต่างดังภาพ



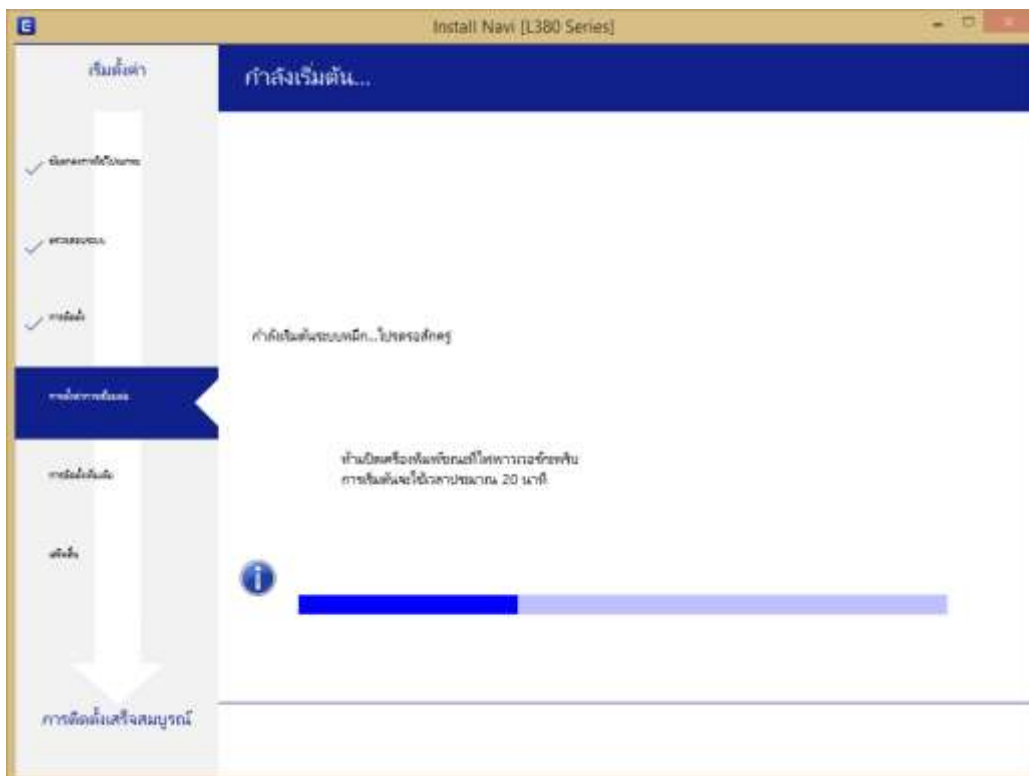
- สอบถามข้อมูลการใช้งานผลิตภัณฑ์และบริการ โทร.0-2685-9899
- เวลาทำการ : วันจันทร์ – ศุกร์ เวลา 8.30 – 17.30 น. ยกเว้นวันหยุดนักขัตฤกษ์
- [www.epson.co.th](http://www.epson.co.th)

หัวข้อ : วิธีการติดตั้งไดรเวอร์เครื่องพิมพ์  
 รองรับปริ้นเตอร์รุ่น : L380  
 รองรับระบบปฏิบัติการ : Windows

23. ปรากฏหน้าต่างการติดตั้งเสร็จสมบูรณ์ คลิก **ถัดไป**



24. ปรากฏหน้าต่างดั่งภาพ รอสักครู่

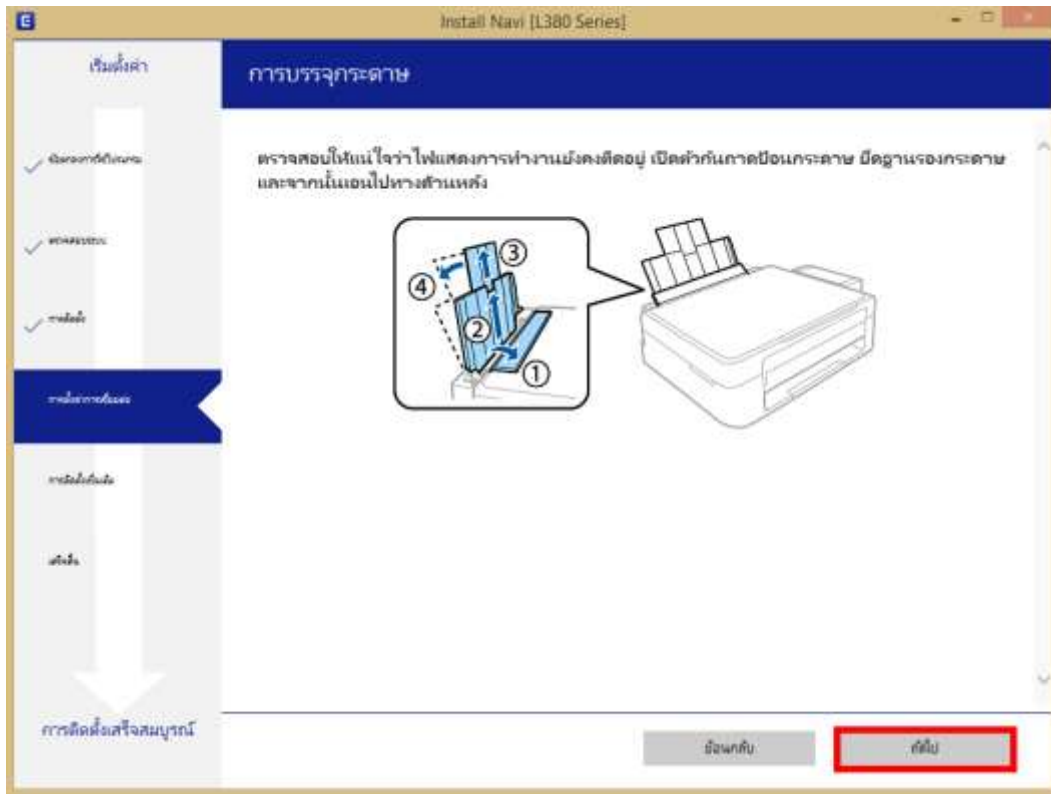


25. อ่านคำแนะนำ และคลิก **ถัดไป**

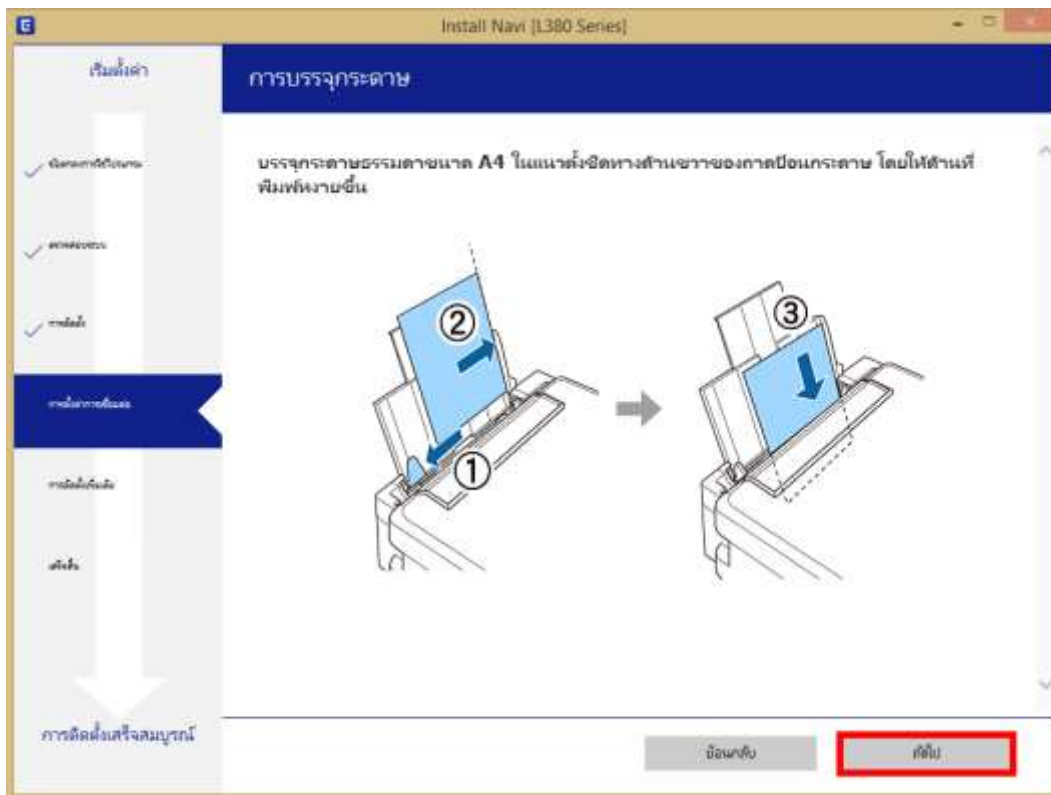


- สอบถามข้อมูลการใช้งานผลิตภัณฑ์และบริการ โทร.0-2685-9899
- เวลาทำการ : วันจันทร์ – ศุกร์ เวลา 8.30 – 17.30 น. ยกเว้นวันหยุดนักขัตฤกษ์
- [www.epson.co.th](http://www.epson.co.th)

หัวข้อ : วิธีการติดตั้งไดรเวอร์เครื่องพิมพ์  
 รองรับปริ้นเตอร์รุ่น : L380  
 รองรับระบบปฏิบัติการ : Windows



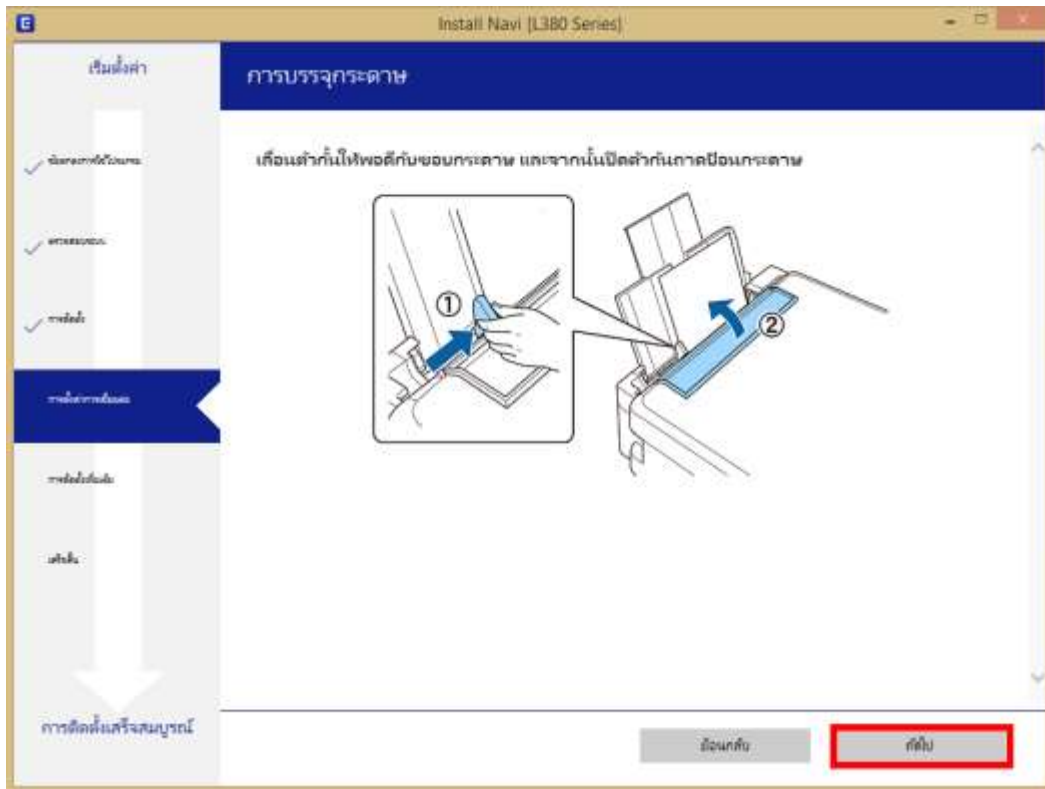
26. อ่านคำแนะนำ และคลิก **ถัดไป**



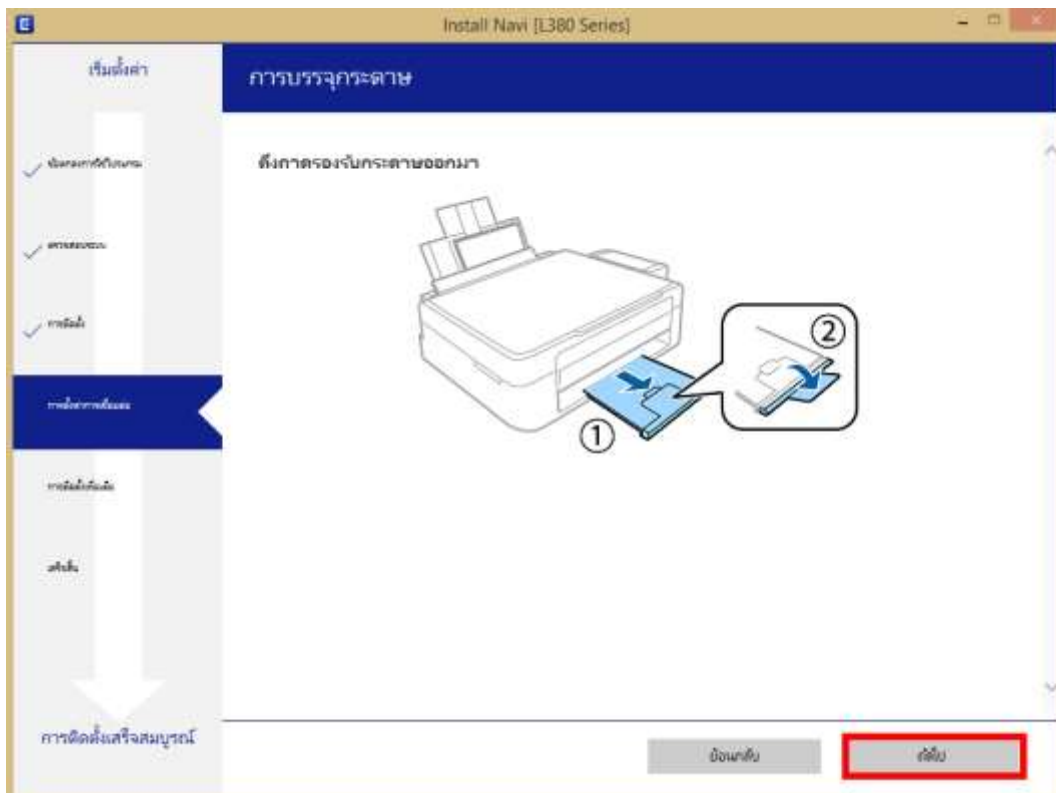
- สอบถามข้อมูลการใช้งานผลิตภัณฑ์และบริการ โทร.0-2685-9899
- เวลาทำการ : วันจันทร์ – ศุกร์ เวลา 8.30 – 17.30 น. ยกเว้นวันหยุดนักขัตฤกษ์
- [www.epson.co.th](http://www.epson.co.th)

หัวข้อ : วิธีการติดตั้งไดรเวอร์เครื่องพิมพ์  
 รองรับปรีนเตอร์รุ่น : L380  
 รองรับระบบปฏิบัติการ : Windows

27. อ่านคำแนะนำ และคลิก **ถัดไป**



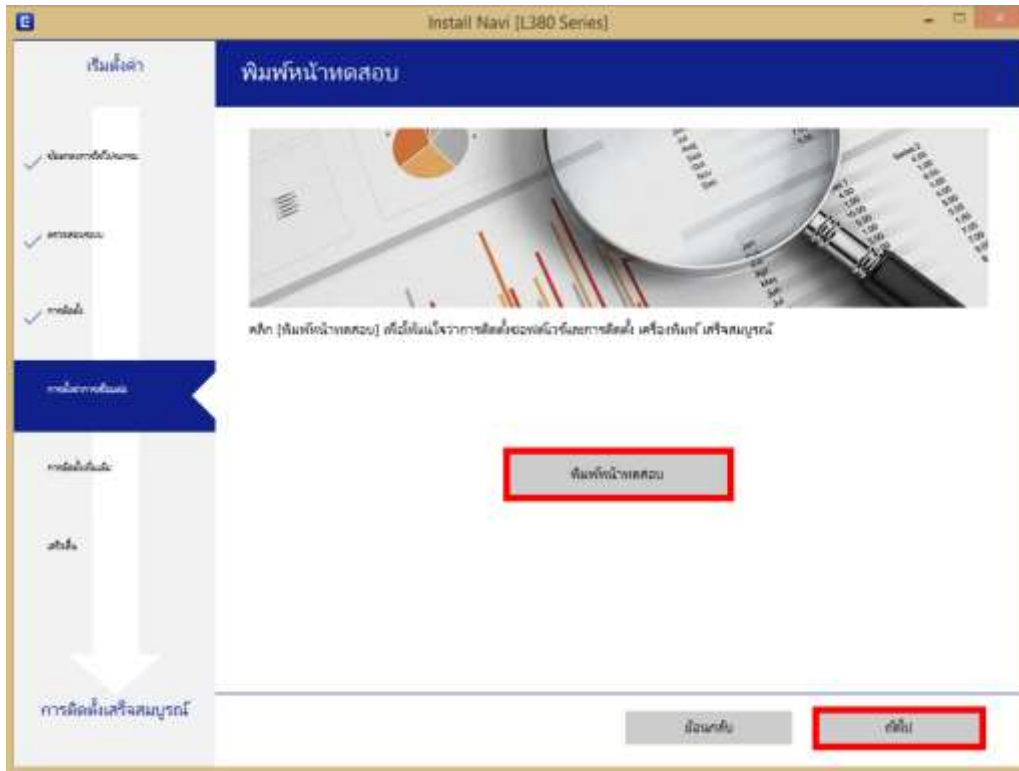
28. อ่านคำแนะนำ และคลิก **ถัดไป**



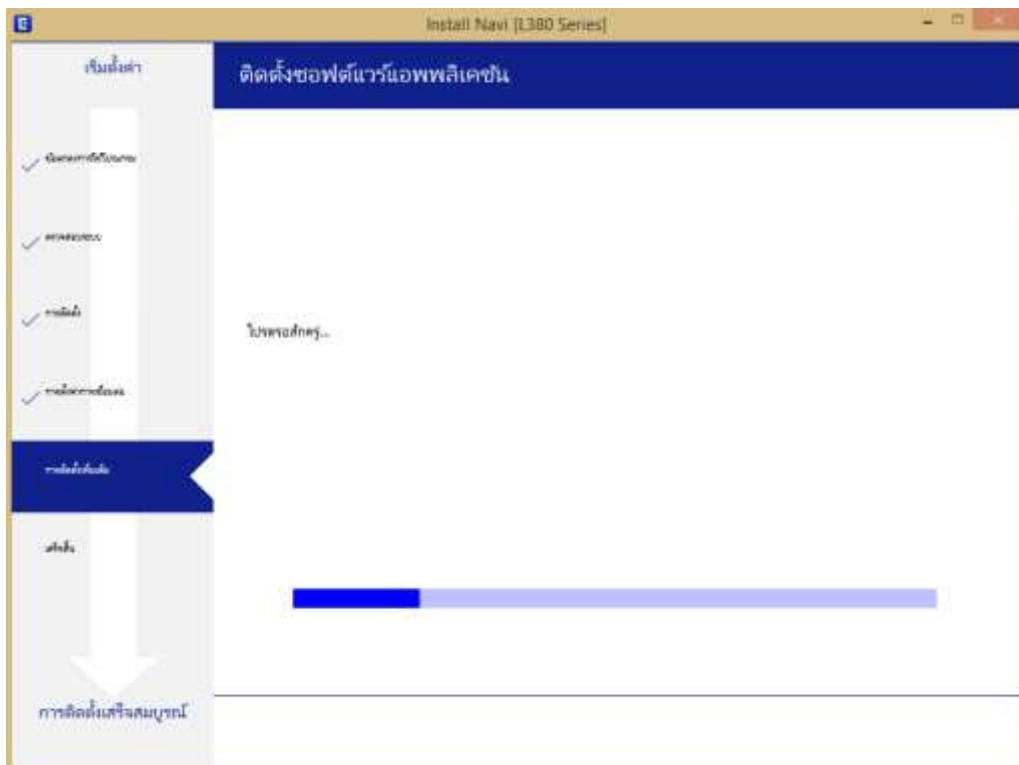
- สอบถามข้อมูลการใช้งานผลิตภัณฑ์และบริการ โทร.0-2685-9899
- เวลาทำการ : วันจันทร์ – ศุกร์ เวลา 8.30 – 17.30 น. ยกเว้นวันหยุดนักขัตฤกษ์
- [www.epson.co.th](http://www.epson.co.th)

หัวข้อ : วิธีการติดตั้งไดรเวอร์เครื่องพิมพ์  
 รองรับปริ้นเตอร์รุ่น : L380  
 รองรับระบบปฏิบัติการ : Windows

29. ปราบกฏหน้าต่างดังภาพ หากต้องการทดสอบ คลิก **พิมพ์หน้าทดสอบ** หรือ คลิก **ถัดไป**



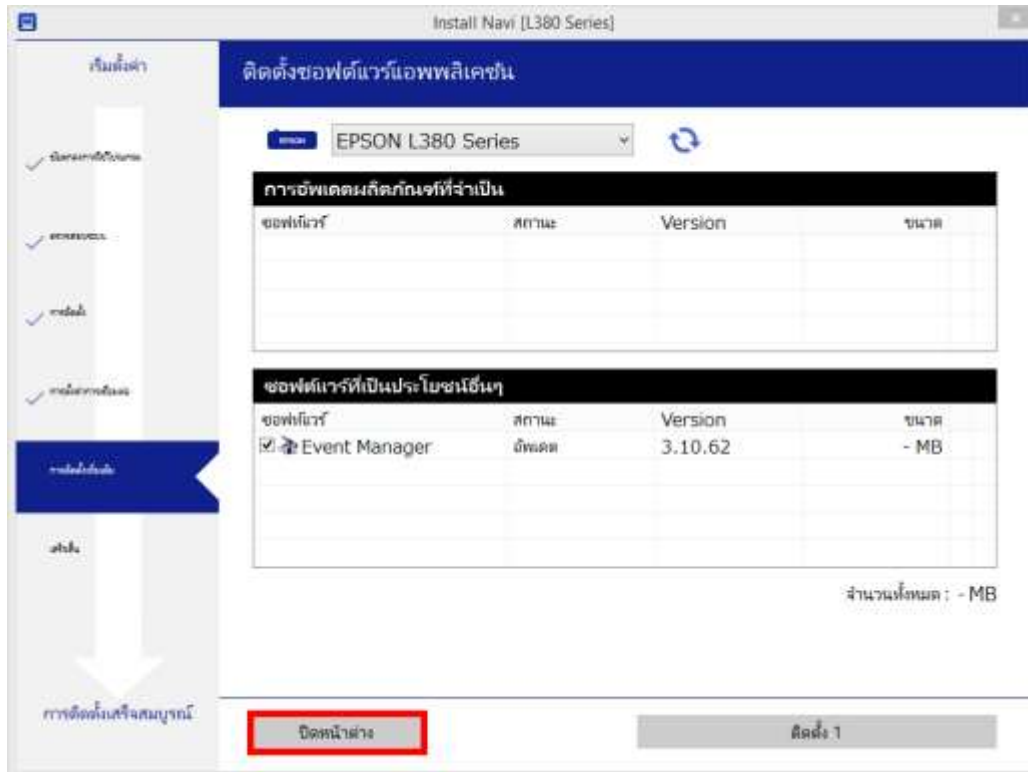
30. ปราบกฏหน้าต่างดังภาพ รอสักครู่



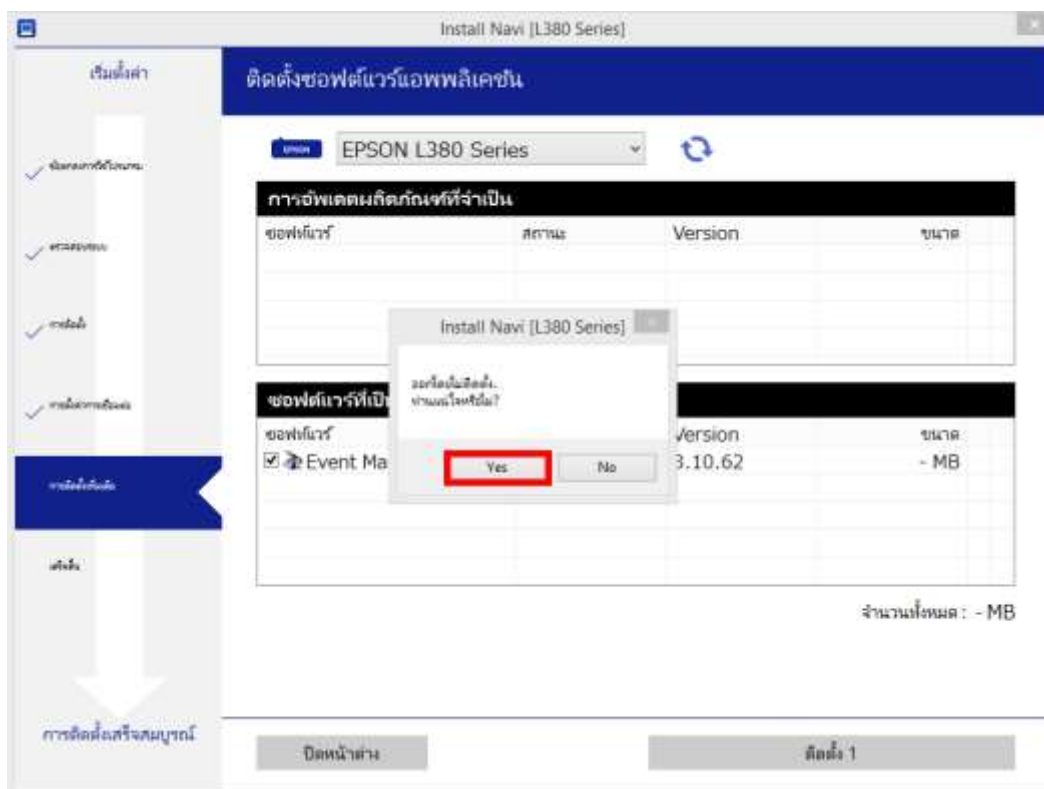
- สอบถามข้อมูลการใช้งานผลิตภัณฑ์และบริการ โทร.0-2685-9899
- เวลาทำการ : วันจันทร์ – ศุกร์ เวลา 8.30 – 17.30 น. ยกเว้นวันหยุดนักขัตฤกษ์
- [www.epson.co.th](http://www.epson.co.th)

หัวข้อ : วิธีการติดตั้งไดรเวอร์เครื่องพิมพ์  
 รองรับปริ้นเตอร์รุ่น : L380  
 รองรับระบบปฏิบัติการ : Windows

31. ปรากฏหน้าต่างติดตั้งซอฟต์แวร์แอปพลิเคชัน หากต้องการติดตั้งเพิ่มเติม คลิก **ติดตั้งซอฟต์แวร์แอปพลิเคชัน** หรือ คลิก **ปิดหน้าต่าง** หากไม่ต้องการติดตั้งเพิ่มเติม



32. คลิก **Yes** หากไม่ต้องการติดตั้งซอฟต์แวร์แอปพลิเคชันเพิ่มเติม

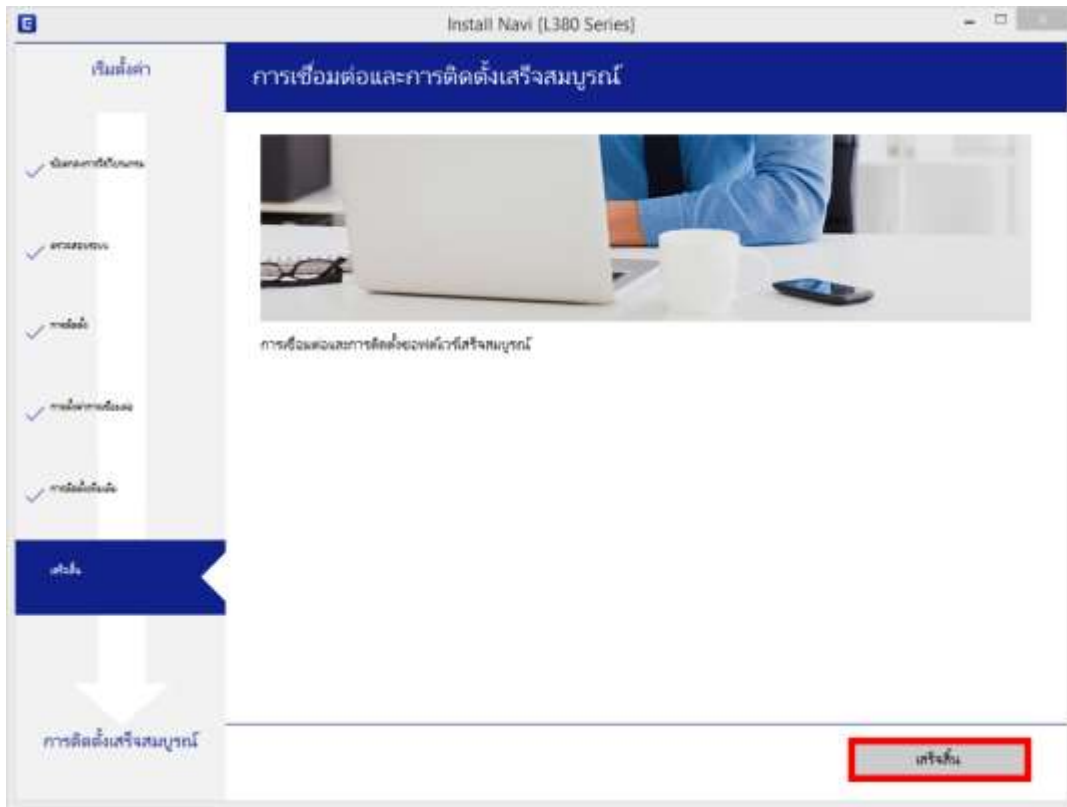


- สอบถามข้อมูลการใช้งานผลิตภัณฑ์และบริการ โทร.0-2685-9899
- เวลาทำการ : วันจันทร์ – ศุกร์ เวลา 8.30 – 17.30 น. ยกเว้นวันหยุดนักขัตฤกษ์
- [www.epson.co.th](http://www.epson.co.th)



หัวข้อ : วิธีการติดตั้งไดรเวอร์เครื่องพิมพ์  
 รองรับปรีนเตอร์รุ่น : L380  
 รองรับระบบปฏิบัติการ : Windows

33. คลิก **เสร็จสิ้น**



- สอบถามข้อมูลการใช้งานผลิตภัณฑ์และบริการ โทร.0-2685-9899
- เวลาทำการ : วันจันทร์ – ศุกร์ เวลา 8.30 – 17.30 น.ยกเว้นวันหยุดนักขัตฤกษ์
- [www.epson.co.th](http://www.epson.co.th)